



COLORFUL HOLIDAY TRAVEL CO.,LTD
บริษัท คัลเลอร์ฟูล ฮอลิเดย์ ทราเวล จำกัด

ใบอนุญาตเลขที่ 11/06784



License No. 11/06784

12 RAMINTRA 35 RAMINTRA RD, ANUSAOWARI, BANGKHEN, BANGKOK 10220

12 ซอยรามอินทรา 35 แขวงอนุสาวรีย์ เขตบางเขน กรุงเทพฯ 10220

HOTLINE : 081 466 1335 / 081 361 9581 / 081 604 4858 www.colorfulholidaytour.com

TEK10

9 วัน 6 คืน

MISS U Türkiye

อิสตันบูล ปามุคคาเล คัปปาโดเกีย อังการ่า



พิเศษ!!
พักโรงแรมสุดหรู 1 คืน



บินหงส์
Full Service

✈ เข้า - ออกอิสตันบูล



เดินทาง

12-20 ก.ย 67 / 05-13 ต.ค 67 / 16-24 ต.ค 67

01-09 พ.ย 67 / 19-27 พ.ย 67

ราคาเพียง

39,888.-

เยือนดินแดน 2 ทวีป อาณาจักรอารยธรรมอันล้ำค่า

ถ่ายรูปเช็คอิน! สุเหร่าสีน้ำเงิน สุเหร่าเซนต์โซเฟีย

พระราชวังทอปกาปี น้ำพุเมืองทรอย สุสานฮานี เมืองโบราณเอเธราโพลิส ปราสาทปูยฝ่าย

ทะเลสาบเกลือ นครใต้ดินชาติค ปราสาทหินยูนิชาร์ หุบเขานกพิราบ หุบเขาเคอเนเม

ท่าเรือกาลาตา หอคอยกาลาตา หมู่บ้านสีส้ม Balat old houses ล่องเรือออฟฟิซ

เที่ยวครบทุกวัน

พักโรงแรมดี 4-5 ดาว

อาหาร 17 มื้อ + บนเครื่อง

น้ำหนักกระเป๋า 30 KG + Carry On 7 KG



ไอศกรีมต้นตำหรับร้าน MADO

การันตีด้วยรางวัล Thailand Tourism Awards ปีที่ 11 -13 โดยการท่องเที่ยวแห่งประเทศไทย Tourism Authority of Thailand

รางวัลที่รับรองคุณภาพสินค้าและบริการทางการท่องเที่ยว ด้วยมาตรฐานการท่องเที่ยวอย่างยั่งยืน รับพิชชอบต่อสังคม และสิ่งแวดล้อม



TEK10 Miss U Türkiye

อิสตันบูล ปามุคคาเล คัปปาโดเกีย อังการ่า 9วัน 6คืน

เยือนดินแดน 2 ทวีป ดินแดนในฝันของนักเดินทาง ที่ยิ่งใหญ่และสวยงาม เต็มไปด้วยมรดกทางวัฒนธรรม ชมเมืองอิสตันบูล สุเหร่าสีน้ำเงิน สุเหร่าเซนต์โซเฟีย เพลิดเพลินไปกับดินแดนแห่งเทพนิยายคัปปาโดเกีย ชมดินแดนอันน่าอัศจรรย์ปามุคคาเล่ ปราสาทปุยฝ้าย มาไม้เมืองทรอย สัมผัสเสน่ห์อันชาญฉลาดด้านกลศึก พิเศษ!!! ล่องเรือบอลพอร์ส ชมความงดงามของแผ่นดิน 2 ทวีป ** เปิดประสบการณ์พักโรมแรมสไตล์ถ้า 1 คืน

Optional Tour! ขึ้นบอลลูนยักษ์มหากสิ ชมความงามของเมืองคัปปาโดเกีย
หรือ นั่งรถ Jeep Safari ลัดเลาะไปตามแกรนด์แคนยอน

** การันตี 15 ท่านออกเดินทาง พร้อมหัวหน้าทัวร์คนไทย **



เดินทางโดยสายการบิน EMIRATES (EK)
น้ำหนักสัมภาระโหลดใต้ท้องเครื่อง 30 กก. / CARRY ON 7 กก.

วันที่	โปรแกรมท่องเที่ยว	เช้า	เที่ยง	เย็น	โรงแรม
1	ท่าอากาศยานนานาชาติสุวรรณภูมิ ประเทศไทย				
2	EK377 BKK-DXB 02.50-06.00 ท่าอากาศยานนานาชาติสุวรรณภูมิ - ท่าอากาศยานนานาชาติดูไบ แวะพักเปลี่ยนเครื่อง - ท่าอากาศยานนานาชาติอิสตันบูล ประเทศตุรเคีย EK123 DXB-IST 10.45-14.25 - เมืองชานัคคาเล			🍴	IRIS HOTEL หรือระดับใกล้เคียงกัน
3	เมืองชานัคคาเล - บ้านไม้เมืองทรอย - เมืองปามุกคาเล่ - เมืองโบราณเฮียราโพลิส - ปราสาทปุยฝ้าย	🍴	🍴	🍴	TRIPOLIS HOTEL หรือระดับใกล้เคียงกัน
4	เมืองชานัคคาเล - เมืองคอนย่า - สุลต่านอาณี - พิพิธภัณฑ์เมฟลานา - เมืองคัปปาโดเกีย	🍴	🍴	🍴	EXEDRA CAVE HOTEL หรือระดับใกล้เคียงกัน
5	Option Tour : ขึ้นบอลลูนชมความงามของเมืองคัปปาโดเกีย หรือ นั่งรถ Jeep Safari ลัดเลาะไปตามแกรนด์แคนยอน - โรงงานทอพรม - โรงงานเซรามิก - ร้านจิวเวลรี่ - นครใต้ดินชาดัก - ปราสาทหินยูซิซาร์ - หุบเขานกพิราบ - หุบเขาแห่งรัก - หุบเขาเกอเรเม - โรงงานทอพรม - หมู่บ้านอวานอส	🍴	🍴	🍴	RAMADA CAPPADOCIA HOTEL หรือระดับใกล้เคียงกัน
6	เมืองคัปปาโดเกีย - เมืองอังการา - สุสานอตาเติร์ก - ทะเลสาบเกลือ - เมืองซาฟแลนโบลู	🍴	🍴	🍴	KAHVECILER KONAGI หรือระดับใกล้เคียงกัน
7	เมืองซาฟแลนโบลู - เมืองอิสตันบูล - โรงงานผลิตเครื่องหนัง - ล่องเรือชมช่องแคบบอสฟอรัส - Candy Shop - ตลาดเครื่องเทศ - จัตุรัสทักซิมสแควร์ - หอคอยกาลาตา	🍴		🍴	TRYP BY WYNDHAM AIRPORT หรือระดับใกล้เคียงกัน
8	พระราชวังทอปกาปี - สุเหร่าเซนต์โซเฟีย - สุเหร่าสีน้ำเงิน - อีปโปโดม - ตลาดแกรนด์บาร์ซ่า - ย่าน Balat Old Houses - ท่าเรือกาลาตา - ท่าอากาศยานนานาชาติอิสตันบูล - ท่าอากาศยานนานาชาติดูไบ แวะพักเปลี่ยนเครื่อง EK118 IST-DXB 23.20-04.50	🍴	🍴		
9	ท่าอากาศยานนานาชาติดูไบ - ท่าอากาศยานนานาชาติสุวรรณภูมิ ประเทศไทย EK372 DXB-BKK 09.40-19.15				

วันเดินทาง	ราคาผู้ใหญ่ (บาท)	ราคาเด็ก 2-11 ปี (บาท) เด็ก 2-11 ปี ไม่เสริมเตียง (บาท)	พักเดี่ยว / เดินทาง ท่านเดี่ยว เพิ่ม (บาท)	ที่นั่ง
12-20 กันยายน 67	39,888	ไม่มีราคาเด็ก (Infant ไม่เกิน 2 ปี ราคา 14,500 บาท)	9,500	25
05-13 ตุลาคม 67	39,888			25
16-24 ตุลาคม 67	39,888			25
01-09 พฤศจิกายน 67	39,888			25
19-27 พฤศจิกายน 67	39,888			25
กรณีที่มีตัวเครื่องบินแล้วหักออกจากราคาทัวร์			20,000 บาท	
อัพเกรดที่นั่งชั้นธุรกิจ Business Class เพิ่มจากราคาทัวร์ ** ราคาอาจจะมีการเปลี่ยนแปลงกรุณาเช็คนั่งกับเจ้าหน้าที่ก่อนทำการจอง **			110,000 – 120,000 บาท	
** สำหรับผู้ถือพาสปอร์ตไทยไม่ต้องขอวีซ่า				

DEPARTURE : EK377 BKK-DXB 02.50-06.00 // EK123 DXB-IST 10.45-14.25
RETURN : EK118 IST-DXB 23.20-04.50 // EK372 DXB-BKK 09.40 - 19.15



** กรุ๊ปเดินทางวันที่ 12-20 กันยายน 67 และ 05-13 ตุลาคม 67 **เที่ยวบินขาไป**มีปรับเวลาดังนี้

DEPARTURE : **EK371 BKK-DXB 03.30-06.50** // EK123 DXB-IST 10.45-14.25

RETURN : **EK118 IST-DXB 23.20-04.50** // EK372 DXB-BKK 09.40-19.15

** กรุ๊ปเดินทางวันที่ 01-09 พฤศจิกายน 67 และ 19-27 พฤศจิกายน 67 **เที่ยวบินขาไปและขากลับ**มีปรับเวลาดังนี้

DEPARTURE : EK377 BKK-DXB 02.00-06.00 // EK123 DXB-IST 10.15-14.25

RETURN : **EK118 IST-DXB 23.40-04.55** // EK372 DXB-BKK 09.30-18.40

วันที่หนึ่ง ทำอาภาศยานนานาชาติสุวรรณภูมิ ประเทศไทย

23.30 น. พร้อมกัน ณ ทำอาภาศยานนานาชาติสุวรรณภูมิ อาคารผู้โดยสารระหว่างประเทศขาออกชั้น 4 เคาน์เตอร์สายการบิน EMIRATES (EK) โดยมีเจ้าหน้าที่บริษัทฯ คอยต้อนรับและอำนวยความสะดวก

วันที่สอง ทำอาภาศยานนานาชาติสุวรรณภูมิ - ทำอาภาศยานนานาชาติดูไบ แวะพักเปลี่ยนเครื่อง - ทำอาภาศยานนานาชาติอิสตันบูล ประเทศตุรเคีย - เมืองซันคคาเล **🍽️อาหาร เย็น**

02.50 น. นำท่านเดินทางสู่เมืองอิสตันบูล ประเทศตุรเคีย โดย สายการบิน EMIRATES (EK) เที่ยวบินที่ EK377

06.00 น. เดินทางถึง ทำอาภาศยานนานาชาติดูไบ ประเทศสหรัฐอเมริกาหรับเอมิเรต **แวะพักเปลี่ยนเครื่อง**

10.45 น. นำท่านเดินทางสู่ ทำอาภาศยานนานาชาติอิสตันบูล ประเทศตุรเคียเที่ยวบินที่ EK123

14.25 น. เดินทางถึง ทำอาภาศยานนานาชาติอิสตันบูล ประเทศตุรเคีย นำท่านผ่านขั้นตอนการตรวจคนเข้าเมืองและพิธีการทางศุลกากร **(เวลาท้องถิ่นช้ากว่าประเทศไทย 4 ชั่วโมง)** นำท่านขึ้นรถโค้ชปรับอากาศเดินทางสู่ **เมืองซันคคาเล (Canakkale)** ซึ่งเป็นศูนย์กลางการค้าตลอดจนชมทางการเดินทาง และขนถ่ายสินค้าจากเอเชียสู่ยุโรป

เย็น 🍽️ **รับประทานอาหารเย็น (มื้อที่1)**

ที่พัก : IRIS HOTEL หรือโรงแรมระดับใกล้เคียงกัน

(ชื่อโรงแรมที่ท่านพัก ทางบริษัทจะทำการแจ้งพร้อมใบนัดหมาย 5-7 วัน ก่อนวันเดินทาง)

วันที่สาม เมืองซันคคาเล - ม้าไม้เมืองทรอย - เมืองปามุกคาเล่ - เมืองโบราณเฮียราโพลิส - ปราสาทปุยฝ้าย

🍽️อาหารเช้า, เกียง, เย็น

เช้า 🍽️ **รับประทานอาหารเช้า ณ โรงแรม (มื้อที่2)**

นำทุกท่านเชิคอินแลนด์มาร์คสำคัญ **ม้าไม้เมืองทรอย (Troy)** หรือ **ม้าโทรจัน (Trojan Horse)** เป็นม้าขนาดใหญ่ที่ทำมาจากไม้เปรียบเสมือนสัญลักษณ์อันชาญฉลาดด้านศึกของนักรบ โบราณโดยเป็นสาเหตุทำให้กรุงทรอยแตก นำท่านเดินทางสู่ **เมืองปามุกคาเล่ (Pamukkale)** เมืองแห่งสปา เนื่องจากเป็นพื้นที่ที่มีบ่อน้ำพุร้อนธรรมชาติที่มีชื่อเสียงมาก คำว่า "ปามุกคาเล่" ในภาษาตุรเคีย หมายถึง "ปราสาทปุยฝ้าย" เป็นน้ำตกหินปูนสีขาวที่เกิดขึ้นจากการธารน้ำใต้ดินที่มีอุณหภูมิประมาณ 35 องศาเซลเซียส

เกียง 🍽️ **รับประทานอาหารเกียง (มื้อที่3)**



Highlight! **ม้าไม้ (Trojan Statue/Hollywood Horse)** เป็นที่โด่งดังมาจากภาพยนตร์ฮอลลีวูดเรื่อง ทรอย (Troy) หลังจากนั้นทางทีมงานจึงมอบม้าไม้จำลองตัวนี้ให้กับทางการตุรเคียเพื่อเป็นเกียรติและสร้างชื่อเสียงให้กับเมืองซันคคาเล

นำท่านเดินทางสู่ **เมืองโบราณเฮียราโพลิส (Hierapolis)** เมืองแห่งความศกสิทธ์ ที่มีอายุกว่า 2,200 ปี โดยตั้งอยู่บนยอดเขาของปามุคคาเล บริเวณทางเข้าจะพบกับหลุมศพของผู้มีอิทธิพลในสมัยโบราณจำนวนมาก และภายในยังมีโบราณสถานมากมาย เช่น สระน้ำโบราณที่มีน้ำใสสีฟ้าอมเขียว สามารถมองเห็นซากโบราณที่อยู่ใต้น้ำได้



นำท่านเดินทางสู่ **ปราสาทปุยฝ้าย (Cotton castle)** นำท่านชมหน้าผาที่ขาวกว้างใหญ่ด้านข้างของอ่างน้ำ ถ้ามองดูจะดูเหมือนสร้างจากหิมะ เมฆหรือปุยฝ้าย น้ำแร่ที่ไหลลงมาแต่ละชั้นจะแข็งเป็นหินปูน ห้อยย้อยเป็นรูปร่างต่าง ๆ อย่างมหัศจรรย์



Highlight ! น้ำแร่นี้มีอุณหภูมิ 33-35 องศาเซลเซียส คนนิยมไปอาบหรือนำมาดื่ม เพราะเชื่อว่ามีคุณสมบัติในการรักษาโรคได้

เย็น ๑๑ รับประทานอาหารเย็น (มื้อที่4)

ที่พัก : TRIPOLIS HOTEL หรือโรงแรมระดับใกล้เคียงกัน

(ชื่อโรงแรมที่ท่านพัก ทางบริษัทจะทำการแจ้งพร้อมใบนัดหมาย 5-7 วัน ก่อนวันเดินทาง)

เช้า 🍽️ รับประทานอาหารเช้า ณ โรงแรม (มื้อที่5)

นำท่านออกเดินทางสู่ เมืองคอนย่า (Konya) เป็นเมืองที่นิยมใช้เป็นจุดพักของการเดินทางในอดีตเคยเป็นเมืองหลวงของอาณาจักรเซลจุกเติร์ก ซึ่งเป็นอาณาจักรแห่งแรกของชาวเติร์กในตุรเคีย หรือที่ยุคนั้นเรียก อนาโตเลียเป็นอู่อำนาจของประเทศ

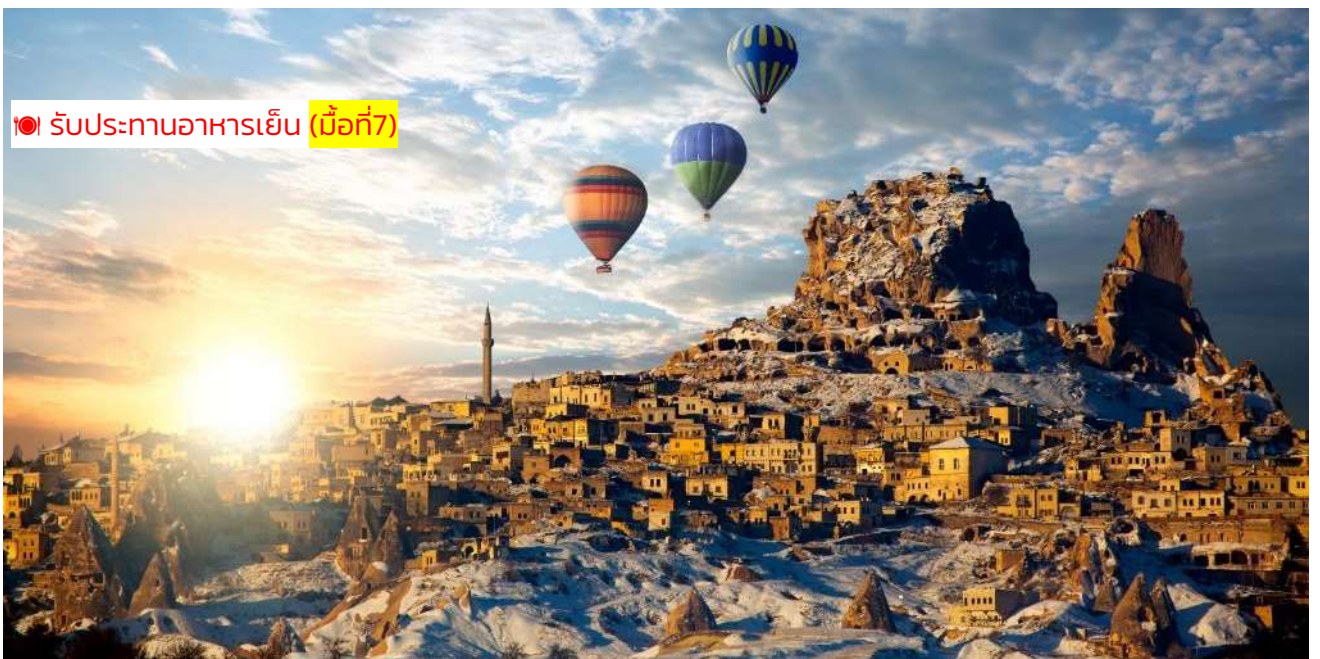
เกียง 🍽️ รับประทานอาหารเกียง (มื้อที่6)

นำทุกท่านแวะถ่ายภาพกับประตูหินอ่อนด้านหน้า สุลต่านฮาดี (Sultan Han Caravanserai) เป็นที่พักกองคาราวานในอดีต ประตูทำด้วยหินอ่อนสกลดลวดลายโบราณ ตรงกลางเป็นสุเหร่า ส่วนบริเวณอื่นในอดีตใช้เป็นครัว ห้องน้ำ และห้องนอน พิพิธภัณฑ์เมฟลานา (Mevlana Museum) ก่อตั้งขึ้นในปี ค.ศ. 1231 โดย เมฟลาน่า เจลาเลดดิน รูมี กล่าวว่าเป็นผู้วิเศษในศาสนาอิสลามซึ่งกำเนิดในอัฟกานิสถาน สามารถชักชวนผู้ที่นับถือศาสนาคริสต์ให้เปลี่ยนมานับถือศาสนาอิสลามได้เป็นจำนวนมาก พิพิธภัณฑ์เมฟลานา ภายนอกดูเรียบง่าย ประตูทางเข้าใหญ่โต และสง่างาม หูหราตามแบบบารอก การตกแต่งภายในสวยงามมาก โดยใช้กระเบื้องสีขาวกับฟ้าเท่านั้นในการสร้างครั้งแรก แต่ภายหลังก็ได้เพิ่มเติมการตกแต่งด้วยกระเบื้องสีแดงเพิ่มขึ้น



จากนั้นนำท่านเดินทางสู่ เมืองคัปปาโดเกีย (Cappadocia) เนื้อที่ของภูมิภาคที่ราบสูงที่มีความสูงจากระดับน้ำทะเลกว่า 1,000 เมตรและเต็มไปด้วยยอดภูเขาไฟและหินภูเขาไฟ ซึ่งองค์การยูเนสโกได้ประกาศให้เป็นเมืองมรดกโลก เมืองที่มีลักษณะภูมิประเทศสวยงามมาก

เย็น 🍽️ รับประทานอาหารเย็น (มื้อที่7)



ที่พัก : EXEDRA CAVE HOTEL หรือโรงแรมระดับใกล้เคียงกัน

(ชื่อโรงแรมที่ท่านพัก ทางบริษัทจะทำการแจ้งพร้อมใบนัดหมาย 5-7 วัน ก่อนวันเดินทาง)

วันที่ห้า **Option Tour** : ขึ้นบอลลูนชมความงามของเมืองคัปปาโดเกีย – โรงงานทอพรหม – โรงงานเซรามิค – ร้านจิวเวลรี่ – นครใต้ดินซาตค – ปราสาทหินยูซิซาร์ – หุบเขานกพิราบ – หุบเขาแห่งรัก – หุบเขาเกอเรเม – โรงงานทอพรหม – หมู่บ้านอวานอส

🍴อาหารเช้า, เกียง, เย็น



Option Tour : สำหรับท่านใดที่สนใจ ขึ้นบอลลูนชมความงามของเมืองคัปปาโดเกีย เป็นกิจกรรมการล่องบอลลูนลมร้อนที่มีชื่อเสียง (Hot Air Balloon) และได้รับการโหวตให้เป็นการล่องบอลลูนลมร้อนที่ดีที่สุดในโลกมาอย่างต่อเนื่อง นักท่องเที่ยวจะได้ชมทัศนียภาพอันสวยงามและน่าอัศจรรย์ของ "ดินแดนแห่งปล่องไฟนางฟ้า" จากมุมสูง ลักษณะที่เป็นมาตรฐานของการทัวร์ล่องบอลลูนที่คัปปาโดเกียโดยทั่วไปคือ มีบริการรถตุ้รับ – ส่งที่โรงแรม ตั้งแต่เวลาประมาณตี 4 หรือตี 5 ไปยังจุดปล่อยตัวบอลลูน ซึ่งที่จุดปล่อยบอลลูนนั้นจะมีอาหารเช้าง่ายๆ อาทิ กาแฟ ขนมปังไว้บริการ หลังจากรับประทานอาหารเช้าเสร็จพอถึงเวลาประมาณ 6 โมงก็ได้เวลาขึ้นบอลลูน การล่องบอลลูนนั้นใช้เวลาประมาณ 1 ชั่วโมง (ค่าทัวร์ไม่รวมค่าขึ้นบอลลูน 1 ท่าน 280 USD) หรือถ้าหากใครอยากสัมผัสประสบการณ์ใหม่กับการนั่งรถ Jeep Safari ลัดเลาะไปตามแกรนด์แคนยอน ทรอกชอกเขาที่เป็นรูปทรงต่างๆ ได้เห็นปล่องภูเขาไฟในอีกมุมมองหนึ่ง (ค่าทัวร์ไม่รวมค่ารถ Jeep Safari tour ระยะเวลาประมาณ 20 นาที 1 ท่าน ราคาประมาณ 120 USD) ราคาอาจมีการเปลี่ยนแปลงโปรดเช็คกับเจ้าหน้าที่อีกครั้ง และ ฟรีถ่ายภาพสุดชิค กับ รถคลาสสิคคาร์ (Classic car) เรียกได้ว่าเป็น Unseen ของที่นี่เลย ที่ต้องมาถ่ายรูปคู่กับบอลลูนลอยฟ้าสีสนสดใส คู่กับรถเปิดประทุนสุดคลาสสิค!



เช้า ๑๑ รับประทานอาหารเช้า ณ โรงแรม (เมื่อที่ 8)

นำท่านช้อปปิ้งที่ โรงงานทอพรม (Carpet) โรงงานเซรามิก (Pottery) และร้านจิวเวลรี่ (Jewellery) อีละกับการเลือกซื้อสินค้าและของที่ระลึกได้ตามอัธยาศัย จากนั้นนำท่านเที่ยวชม นครใต้ดินชาดัก (Cardak Underground City) ภูเขาหินที่ถูกเปลี่ยนเป็นเมืองใต้ดิน มี สิ่งอำนวยความสะดวกครบครัน ใช้เป็นที่หลบซ่อนของชาวเมืองจากการรุกรานของข้าศึกในสมัยทำสงคราม ใช้อยู่อาศัยกันนานเป็นเดือน มีทางหนีฉุกเฉิน และระบบระบายอากาศอันยอดเยี่ยม สามารถเข้าไปที่เดียว 10 คนก็ยังสามารถหายใจได้โล่ง นับเป็นสิ่งมหัศจรรย์ที่สร้างจากฝีมือมนุษย์ในยุคอดีต



นำท่านเดินทางชม ปราสาทหินยูชิซาร์ (Uchisar Castle) เป็นปราสาทหินธรรมชาติตั้งแต่สมัยโรมันไบเซนไทน์ ที่ในอดีตใช้เป็นป้อมปราการสำหรับส่งสัญญาณเตือนภัย และยังให้ท่านชมทัศนียภาพที่สวยงามแบบพาโนรามาอีกด้วย



จากนั้นนำท่านเดินทางไปถ่ายภาพที่ **หุบเขานกพิราบ (Pigeon Valley)** เป็นจุดชมวิวที่อยู่ตรงบริเวณหน้าผาที่ชาวเมืองโบราณได้ขุดเจาะเป็นรูไว้ เพื่อให้นกพิราบเข้าไปทำรังอาศัยอยู่อย่างมากมาย บริเวณริมพามีต้นไม้จำลองที่เต็มไปด้วยดวงตาสีฟ้าแวววาวอยู่โดดเด่น ด้วยเรื่องของความเชื่อกับผู้คนนั้นเป็นของคู่กันมาเนิ่นนาน เช่นกันกับดินแดนแถบนี้ที่มีความเชื่อเรื่องนัยน์ตาปีศาจ



เที่ยง ๑๑ **รับประทานอาหารเที่ยง (มื้อที่9)**

นำท่านชม **หุบเขาแห่งรัก (Love Valley)** เป็นกลุ่มแท่งหินทรงยาวแนวตั้ง ที่เกิดจากการปะทุของภูเขาไฟและการกัดเซาะเป็นเวลาหลายพันปี เป็นผลให้เกิดหุบเขาลึกและยอดเขาที่แหลมคมในดิน ขณะเดินเที่ยวชมหินเสาต่างๆ ที่นี้จะเกิดความรู้สึกราวกับกำลังต้องมนตร์แห่ง Cappadocia อย่างแท้จริง



นำทุกท่านเดินทางสู่ **หุบเขาเกอเรเม (Goreme Valley)** มีเอกลักษณ์คือภูมิทัศน์อันสวยงามและน่าอัศจรรย์ ซึ่งรอบๆ บริเวณนี้เต็มไปด้วยหินรูปทรงประหลาดต่างๆ เป็นจำนวนมากที่สร้างขึ้นโดยธรรมชาติ ผู้คนนิยมมาถ่ายภาพเช็กอินและยังสามารถชมทัศนียภาพอันงดงามแบบพาโนรามาได้อีกด้วย นำท่านชม **หมู่บ้าน อวานอส (Avanos Villege)** เป็นหมู่บ้านเก่าแก่เล็กๆ ตัวบ้านมีลักษณะสถาปัตยกรรมออตโตมัน



ดั้งเดิม ตั้งอยู่ริมฝั่งแม่น้ำแดง แม่น้ำที่ยาวที่สุดในตุรเคีย มีชื่อเสียงในเรื่องของเครื่องปั้นดินเผาและเซรามิก

เย็น ๑๑ รับประทานอาหารเย็น (มื้อที่10) และชิมไอศกรีมต้นตำหรับตุรเคีย ICE CREAM MADO by Riverside



Highlight ! Mado เป็นร้านไอศกรีมขึ้นชื่อที่ตุรเคีย เนื้อไอศกรีมจะมีความหนืดและเหนียวกว่าไอศกรีมทั่วไป มีรสชาติที่เข้มข้นและกลมกล่อม อร่อยมากๆ

□ □ □

ที่พัก : RAMADA CAPPADOCIA HOTEL หรือโรงแรมระดับใกล้เคียงกัน

(ชื่อโรงแรมที่ท่านพัก ทางบริษัทจะทำการแจ้งพร้อมใบนัดหมาย 5-7 วัน ก่อนวันเดินทาง)

วันที่หก เมืองคัปปาโดเกีย - เมืองอังการา - สุสานอตาเติร์ก - ทะเลสาบเกลือ - เมืองซาฟแลนโบลู ๑๑ อาหารเช้า, เกียง, เย็น

เช้า ๑๑ รับประทานอาหารเช้า ณ โรงแรม (มื้อที่11)

จากนั้นนำท่านเดินทางสู่ **เมืองอังการา (Ankara)** ซึ่งเป็นเมืองหลวงที่ตั้งอยู่บริเวณกลางคาบสมุทรอานาโตเลีย **เยี่ยมชม สุสานอตาเติร์ก (Ataturk Mausoleum)** อนุสรณ์สถาน หรือ สุสานขนาดใหญ่ของ บุคคลสำคัญ ผู้ได้รับการขนานนามว่าเป็นบิดาแห่งชาวเติร์กของประเทศตุรเคีย ทางเข้าหลักของอาคาร คือ ถนนไลอัน เรียงรายไปด้วยรูปปั้นสิงโต 24 ตัว แสดงถึงสัญลักษณ์แห่งอำนาจของชาวฮิตไทต์



เที่ยง ๑๑ รับประทานอาหารเที่ยง (มื้อที่12)

นำท่านชมความสวยงามของ ทะเลสาบเกลือ (Salt Lake) หรือทะเลสาบ Tuz ทะเลสาบสีแดงสุดแปลกในตุรเคีย ที่ขึ้นชื่อว่าเป็นทะเลสาบที่ 'เค็ม' ที่สุดในโลก เป็นทะเลสาบที่ใหญ่เป็นอันดับ 2 ของประเทศตุรเคีย ซึ่งสาเหตุที่มี น้ำทะเลเป็นสีแดงก็เพราะว่าแท้จริงแล้วมันคือสีของสาหร่าย 'Dunaliellam salina' เป็นสาหร่ายที่ถูกนำไปใช้ในเครื่องสำอาง และอาหารเสริมต่างๆ อีสระให้



Highlight ! ในช่วงหน้าฝนก็จะมีน้ำอยู่ในทะเลสาบมองเห็นเป็นเงาสะกอน แต่เมื่อน้ำร้อนมาถึงน้ำจะเหือดแห้งเหลือ แต่เพียงเกลือกองเป็นแผ่น หนาหลายสิบลเซนติเมตร มองเห็นเป็นพื้นสีขาวสุดลูกหูลูกตาและยังเคยเป็นสถานที่ถ่ายทำหนัง Star War อีกด้วย

จากนั้นเดินทางสู่ เมืองซาฟแรนโบลู (Safranbolu) เมืองดอกไม้สีแดง ถูกบันทึกอยู่ในรายชื่อมรดกโลกของยูเนสโก มองไปจะเป็นเมืองที่มีภูเขาสวยงาม เส้นทางที่ปูด้วยหินก้อนกรวดทอดยาวผ่านเขา สองข้างทางเป็นบ้านไม้โบราณสไตล์ออสมันดีส หลังคาปูด้วยกระเบื้องทรงกระบอก

เย็น ๑๑ รับประทานอาหารเย็น (มื้อที่13)

ที่พัก : KAHVECILER KONAGI หรือโรงแรมระดับใกล้เคียงกัน

(ชื่อโรงแรมที่ท่านพัก ทางบริษัทจะทำการแจ้งพร้อมใบนัดหมาย 5-7 วัน ก่อนวันเดินทาง)

วันที่เจ็ด

เมืองซาฟแรนโบลู – เมืองอิสตันบูล – โรงงานผลิตเครื่องหนัง – ล่องเรือชมช่องแคบบอสฟอรัส – Candy Shop – ตลาดเครื่องเทศ – จัตุรัสทักซิมสแควร์ – หอคอยกาลาตา

๑๑ อาหารเช้า, เย็น

เช้า ๑๑ รับประทานอาหารเช้า ณ โรงแรม (มื้อที่14)

นำท่านเดินทางสู่ เมืองอิสตันบูล (Istanbul) เป็นเมืองที่มีประวัติศาสตร์ยาวนานหลายศตวรรษตั้งแต่ก่อนคริสตกาล โดยตั้งอยู่บริเวณ ช่องแคบบอสฟอรัส ซึ่งแยกระหว่างทวีปยุโรปและเอเชีย ทำให้เมืองอิสตันบูลเป็นเมืองสำคัญเพียงเมืองเดียวในโลก ที่ตั้งอยู่ทั้ง 2 ทวีป นำท่านเดินทางสู่ โรงงานผลิตเครื่องหนัง (LEATHER FACTORY) ซึ่งประเทศตุรเคียเป็นประเทศที่มีฐานการผลิตเครื่องหนังคุณภาพสูงที่สุดอันดับต้นๆของโลก ทั้งยังผลิตเสื้อผ้าให้กับแบรนด์ดังในอิตาลี เช่น VERSACE, PRADA , MICHAEL KORS อีกด้วย อีสระให้ท่านเลือกชมผลิตภัณฑ์จากเครื่องหนัง และ สินค้าพื้นเมืองตามอริยาศัย



Highlight ! ขนมโลกุม ขนมหวานทรงลูกเต๋ากำจากแป้งและน้ำตาล มักจะมีอัลมอนด์ ถั่วพิสตาชิโอ วอลนัทและแมคคาเดเมียผสมเข้าไปด้วย ของฝากที่ห้ามพลาด

จากนั้นนำท่านล่องเรือชมช่องแคบบอสฟอรัส (Bosphorus Cruise Tour) เป็นช่องแคบที่เชื่อมทะเลดำกับทะเลมาร์มาร่า มีความยาวประมาณ 30 กิโลเมตร เป็นเส้นทางการเดินทางเรือที่สำคัญ และยังแบ่งทวีปยุโรปและเอเชียออกจากกันอีกด้วย แวะร้านของฝาก Candy Shop หรือร้านเตอร์กิชดีไลท์ เป็นขนมหวานขึ้นชื่อของประเทศตุรเคีย จากนั้นให้ท่าน



เที่ยง

๑๑ อีระอาหารเที่ยงตามอรัยาศัยเพื่อเป็นการไม่รบกวนเวลาช้อปปิ้งของท่าน และอีระช้อปปิ้งที่จัตุรัสทักซิมสแควร์ (TAKSIM SQUARE) เป็นสถานที่สำคัญที่มีชื่อเสียงและนับว่าเป็นหัวใจของเมืองอิสตันบูลเลยก็เดีว ซึ่ง ไฮไลท์ของ TAKSIM SQUARE อีกอย่างหนึ่ง ก็คือ **รรางสีแดง** ที่วิ่งจาก จัตุรัส ทักซิม ไปตามถนน ไกล์กับ สถานีทูเนล ซึ่งเป็นสถานีรถไฟใต้ดิน ที่เก่าแก่ที่สุดในโลกเป็นอันดับสอง



แะถ่ายภาพกับ หอคอยกาลาตา (Galata Tower) เป็นหอคอยหินยุคกลาง ถูกสร้างขึ้นในปี ค.ศ. 1348 เป็นหอคอยหินสโตไลโรมัน ทรงกระบอกขนาดเก้าชั้น มีความสูง 66.90 เมตร



เย็น

๑๑ รับประทานอาหารเย็น (เมื่อที่15)
ที่พัก : TRYP BY WYNDHAM AIRPORT หรือโรงแรมระดับใกล้เคียงกัน
(ชื่อโรงแรมที่ท่านพัก ทางบริษัทจะทำการแจ้งพร้อมใบนัดหมาย 5-7 วัน ก่อนวันเดินทาง)

วันที่แปด

พระราชวังทอปกาปี – สุเหร่าเซนต์โซเฟีย – สุเหร่าสีน้ำเงิน – ฮิปโปโดม – ตลาดแกรนด์บาร์ซ่า – ย่าน Balat Old Houses – ท่าเรือกาลาตา – ท่าอากาศยานนานาชาติอิสตันบูล – ท่าอากาศยานนานาชาติดูไบ

🍴 อาหารเช้า, เกียง

เช้า 🍴 รับประทานอาหารเช้า ณ โรงแรม (เมื่อที่16)

นำท่านถ่ายภาพกับ พระราชวังทอปกาปี (Topkapi Palace) อดีตเคยเป็นที่ประทับของสุลต่านแห่งราชวงศ์ ออตโตมัน ปัจจุบันเป็นพิพิธภัณฑสถานแห่งชาติที่ใช้เก็บ มหาสมบัติอันล้ำค่า (เปิดเข้าชมทุกวันอังคาร) และยังเป็นส่วนหนึ่งของ พื้นที่ประวัติศาสตร์ของอิสตันบูล ที่ได้รับการขึ้นทะเบียนเป็นมรดกโลก ขององค์การยูเนสโก



จากนั้นนำท่านถ่ายภาพกับ สุเหร่าเซนต์โซเฟีย (Mosque of Hagia Sophia) เดิมเคยเป็นโบสถ์ของคริสต์ ต่อมาถูกเปลี่ยนเป็นสุเหร่า ปัจจุบันเป็นพิพิธภัณฑสถาน (เปิดเข้าชมทุกวันจันทร์) วิหารแห่งนี้จึงได้รับการตกแต่งอย่างสวยงาม และทรงคุณค่าทางศิลปะที่ยิ่งใหญ่ จากนั้นนำท่านถ่ายภาพด้านนอก สุเหร่าสีน้ำเงิน (Blue Mosque) เป็นมัสยิดที่โอ่อ่า สง่างาม เกินคำบรรยาย ด้วยการสร้างหอนอระขานจำนวน 6 หอ ถือเป็นอันดับที่ 3 มีแบบสถาปัตยกรรมที่งดงาม แปลกตาที่สุดในโลก (ภายในอาจมีการปรับปรุงตลอด ทำให้บางช่วงไม่สามารถชมด้านในได้) *กรุณาแต่งกายสุภาพ และสุภาพสตรีให้เตรียมผ้าคลุมไว้สำหรับรับใช้คลุมศีรษะระหว่างเที่ยวชมสุเหร่าสีน้ำเงิน* จากนั้นถ่ายภาพด้านนอก ฮิปโปโดม (Hippodrome) ตั้งอยู่ที่จัตุรัสสุลต่านอาเหม็ดซึ่งค้น



ระหว่างมหาวิหารโซเฟีย Hagia Sophia ใช้เป็นสนามแข่งม้าและแข่งรถศึก (Chariot Racing)

เที่ยง

๑๑ รับประทานอาหารเที่ยง (มื้อที่17)

นำท่านเดินทางสู่ **ตลาดแกรนด์บาร์ซ่า (Grand Bazaar)** เป็นหนึ่งในตลาดในร่มที่ใหญ่ที่สุดและเก่าแก่ที่สุดในโลก ภายใต้หลังคาที่ยาวไม่มีที่สิ้นสุด คุณจะพบกับกระเบื้องระยิบระยับ เครื่องเทศ เครื่องปั้นดินเผา เครื่องทองเหลือง เครื่องหนัง ชุระเบ้าหน้าท้อง ไปป์ และที่เขี่ยบุหรี่ รวมไปถึงหนังสือทำมือและงานหัตถกรรมต่างๆ



นำท่านเดินเล่น ย่าน **Balat Old Houses** ย่านที่เต็มไปด้วยบ้านไม้สีสดใส โบสถ์ มัสยิด และร้านค้า ย่านนี้มีประวัติศาสตร์ยาวนาน เคยเป็นที่อยู่อาศัยของชาวยิว กรีก และอาร์เมเนีย ปัจจุบันย่านนี้กลายเป็นสถานที่ท่องเที่ยวยอดนิยม ดึงดูดนักท่องเที่ยวจากทั่วโลก

อิสระให้ท่านเดินเล่น ท่าเรือกาลาตา (Galata port) โครงการขนาดใหญ่นี้ตั้งอยู่บนชายฝั่งยุโรปของกาลาตา มีร้านอาหารและเครื่องดื่มมากกว่า 250 แห่ง สถานที่นี้เป็นที่ผสมผสานอย่างลงตัวระหว่างประวัติศาสตร์ ความทันสมัย และธรรมชาติ และเป็นอีกหนึ่งจุดรวมสินค้าแบรนด์ที่เป็นที่รู้จักในระดับโลกหรือแบรนด์ระดับโลกอีกด้วย

เย็น

๑๒ อีระอาหารเย็นตามอริยาศัยเพื่อเป็นการไม่รบกวนเวลาช้อปปิ้งของท่าน

สมควรแก่เวลานำท่านเดินทางสู่ **ท่าอากาศยานนานาชาติอิสตันบูล** เพื่อเดินทางกลับสู่กรุงเทพฯ

23.20 น.

เดินทางกลับประเทศไทย โดยสายการบิน **EMIRATES (EK)** เที่ยวบินที่ **EK118**

วันที่เก้า

ท่าอากาศยานนานาชาติดูไบ แวะพักเปลี่ยนเครื่อง - ท่าอากาศยานนานาชาติสุวรรณภูมิ ประเทศไทย

04.50 น.

เดินทางถึงท่าอากาศยานนานาชาติดูไบ ประเทศสหรัฐอาหรับเอมิเรต **แวะพักเปลี่ยนเครื่อง**

09.40 น.

นำท่านเดินทางกลับสู่ กรุงเทพฯ ประเทศไทย โดยสายการบิน **EMIRATES (EK)** โดยเที่ยวบินที่ **EK372**

19.15 น.

เดินทางถึง ท่าอากาศยานนานาชาติสุวรรณภูมิ



หมายเหตุ* โปรแกรมอาจมีการสลับวันหรือเปลี่ยนแปลงไปตามความเหมาะสมโดยไม่แจ้งให้ทราบล่วงหน้า ขึ้นอยู่กับตามสถานการณ์ท้องถิ่น สถานที่ท่องเที่ยว เทศกาล หรือ สภาพอากาศท้องถิ่น ณ เวลานั้น ทั้งนี้การเปลี่ยนทางบริษัทจะคำนึงถึงประโยชน์และความปลอดภัยของทุกท่านเป็นหลักสำคัญ

เงื่อนไขการให้บริการ

- ▶ การเดินทางครั้งนี้จะต้องมีจำนวน 15 ท่านขึ้นไป กรณีไม่ถึงจำนวนดังกล่าว
 - จะส่งจอยน์ทัวร์กับบริษัทที่มีโปรแกรมใกล้เคียงกัน
 - หรือเลื่อน หรือยกเลิกการเดินทาง โดยทางบริษัทจะทำการแจ้งให้ท่านทราบล่วงหน้าก่อนการเดินทาง 15 วัน
 - หรือขอสงวนสิทธิ์ในการปรับราคาค่าบริการเพิ่ม (ในกรณีที่ผู้เดินทางไม่ถึง 15 ท่าน และท่านยังประสงค์เดินทางต่อ) โดยทางบริษัทจะทำการแจ้งให้ท่านทราบก่อนล่วงหน้า
- ▶ ในกรณีที่ลูกค้าต้องออกตัวโดยสารภายในประเทศ กรุณาติดต่อเจ้าหน้าที่ของบริษัทฯ ก่อนทุกครั้ง มิฉะนั้นทางบริษัทจะไม่รับผิดชอบใดๆ ทั้งสิ้น
- ▶ การจองทัวร์และชำระค่าบริการ
 - กรุณาชำระค่ามัดจำ **ท่านละ 25,000 บาท** พร้อมส่งสำเนาหน้าพาสปอร์ตและเอกสารชำระมัดจำค่าทัวร์
 - ค่าทัวร์ส่วนที่เหลือชำระ 20-25 วัน ก่อนออกเดินทาง **กรณีบริษัทฯ จำเป็นต้องออกตัวก่อนท่านจำเป็นต้องชำระค่าทัวร์ส่วนที่เหลือตามที่บริษัทกำหนดแจ้งเท่านั้น**

****สำคัญ**** สำเนาหน้าพาสปอร์ตผู้เดินทาง (จะต้องมีอายุเหลือมากกว่า 6 เดือน ก่อนหมดอายุนับจากวันเดินทางไป-กลับและจำนวนหน้าหนังสือเดินทางต้องเหลือว่างสำหรับติดวีซ่าไม่ต่ำกว่า 3 หน้า) ****กรุณาตรวจสอบก่อนส่งให้บริษัทมิฉะนั้นทางบริษัทจะไม่รับผิดชอบกรณีพาสปอร์ตหมดอายุ **** กรุณาส่งพร้อมหลักฐานการโอนเงินมัดจำ

เงื่อนไขการยกเลิก

1. กรณีที่นักท่องเที่ยวต้องการขอยกเลิกการเดินทาง
 - **ยกเลิกการเดินทาง 45 วันก่อนการเดินทางขึ้นไป** **คืนเงินทั้งหมด** (ทางบริษัทฯ ขอเก็บค่าใช้จ่ายตามที่ เกิดขึ้นจริงเช่น ค่ามัดจำตัวเครื่องบิน ค่ามัดจำโรงแรม หรืออื่นๆ)

- ยกเลิกการเดินทาง 25-45 วันก่อนการเดินทาง **คืนมัดจำ 50%** (ทางบริษัทฯ ขอเก็บค่าใช้จ่ายตามที่เกิดขึ้นจริงเช่น ค่ามัดจำตัวเครื่องบิน ค่ามัดจำโรงแรม หรืออื่นๆ)
 - ยกเลิกการเดินทางน้อยกว่า 25 วันก่อนการเดินทาง **เก็บค่าใช้จ่ายทั้งหมด**ตามราคาทัวร์ที่ตามระบุในโปรแกรม
2. กรณีผู้เดินทางถูกปฏิเสธการเข้า-ออกประเทศ ทางบริษัทฯ ขอสงวนสิทธิ์ในการไม่คืนเงินค่าทัวร์ทั้งหมด
 3. เมื่อท่านออกเดินทางไปกับคณะแล้ว ถ้าท่านงดการใช้บริการรายการใดรายการหนึ่ง หรือไม่เดินทาง **พร้อมคณะ**ถือว่าท่านสละสิทธิ์ ไม่อาจเรียกร้องค่าบริการและเงินมัดจำคืน ไม่ว่ากรณีใดๆ ทั้งสิ้น
 4. **กรณีเจ็บป่วย** จนไม่สามารถเดินทางได้จะต้องมีใบรับรองแพทย์จากโรงพยาบาลรับรอง ทางบริษัทฯ ขอสงวนสิทธิ์เรียกเก็บค่าใช้จ่ายตามที่เกิดขึ้นจริง
 5. ตามพระราชบัญญัติธุรกิจนำเที่ยวและมัคคุเทศก์ พ.ศ. 2551 หมวด 2 ธุรกิจนำเที่ยว การยกเลิกการเดินทางของนักท่องเที่ยว ผู้ประกอบธุรกิจนำเที่ยวมีค่าใช้จ่ายที่ได้จ่ายจริงเพื่อเตรียมการจัดนำเที่ยวให้นำมาหักจากเงินค่าบริการที่ต้องจ่าย ทั้งนี้ ผู้ประกอบธุรกิจนำเที่ยวแสดงหลักฐานให้นักท่องเที่ยวทราบ เช่น ค่าวีซ่า ค่ามัดจำตัวเครื่องบิน ค่าโรงแรม หรืออื่นๆ

**กรณีจองทัวร์วันหยุดเทศกาล วันหยุดนักขัตฤกษ์ วันหยุดยาวต่อเนื่อง
หากได้มีการแจ้งยกเลิกทัวร์ ทางบริษัทฯ ขอสงวนสิทธิ์เก็บค่าทัวร์ทั้งหมด โดยไม่มีเงื่อนไขใดๆ ทั้งสิ้น**

อัตราค่าบริการนี้ รวม

(บริษัท ดำเนินการให้ กรณียกเลิกทั้งหมด หรืออย่างใดอย่างหนึ่ง ไม่สามารถคืนเป็นเงินหรือการบริการอื่นๆ ได้)

1. ค่าตัวโดยสารเครื่องบินไป-กลับ ชั้นประหยัดพร้อมค่าภาษีสนามบินทุกแห่งตามรายการทัวร์ข้างต้น
2. ค่าที่พักห้องละ 2-3 ท่าน ตามโรงแรมที่ระบุไว้ในรายการหรือ ระดับใกล้เคียงกัน
3. ตัวกรุ๊ปไม่สามารถ Upgrade ที่นั่งเป็น Business Class ได้ และต้องเดินทางไป-กลับพร้อมตัวกรุ๊ปเท่านั้นไม่สามารถเลื่อนวันได้ ในกรณีที่ท่านต้องการแยกวันเดินทางกลับหรือไปก่อน โปรดติดต่อเจ้าหน้าที่เพื่อสอบถามราคาอีกครั้ง และการจัดที่นั่งของผู้เดินทาง เป็นการจัดการภายในของสายการบิน ทางบริษัทฯ ไม่สามารถเข้าไปแทรกแซงได้
4. ค่าอาหาร ค่าเข้าชม และ ค่ายานพาหนะทุกชนิด ตามที่ระบุไว้ในรายการทัวร์ข้างต้น
5. เจ้าหน้าที่บริษัทฯ คอยอำนวยความสะดวกตลอดการเดินทาง
6. ค่าน้ำหนักกระเป๋า **สัมภาระโหลดใต้ท้องเครื่อง 30 กิโลกรัม** ถือขึ้นเครื่องได้ **7 กิโลกรัม** และค่าประกันวินาศภัยเครื่องบินตามเงื่อนไขของแต่ละสายการบินที่มีการเรียกเก็บ และกรณีน้ำหนักสัมภาระเกินท่านต้องเสียค่าปรับตามที่สายการบินเรียกเก็บ
7. ค่าประกันอุบัติเหตุตามกรมธรรม์วงเงิน 1,000,000 บาท ค่ารักษาพยาบาล ตามเงื่อนไขของบริษัทฯ ประกันภัยที่บริษัททำไว้ ทั้งนี้ย่อมอยู่ในข้อจำกัดที่มีการตกลงไว้กับบริษัทประกันชีวิต ทุกกรณี ต้องมีใบเสร็จและเอกสารรับรองทางการแพทย์ จากหน่วยงานที่เกี่ยวข้องขอเงินนี้ไม่คุ้มครองโรคประจำตัว การสูญเสียทรัพย์สินส่วนตัวของผู้เดินทาง และไม่รวมประกันสุขภาพ ท่านสามารถสั่งซื้อประกันสุขภาพเพิ่มได้จากบริษัทประกันทั่วไป
8. ค่า Vat 7% และ ค่าภาษีหัก ณ ที่จ่าย 3%

อัตราค่าบริการนี้ ไม่รวม

1. ค่าทำหนังสือเดินทางไทย และเอกสารต่างดาวต่างๆ จากท่าน
2. ค่าใช้จ่ายอื่นๆ ที่นอกเหนือจากรายการระบุ อาทิเช่น ค่าอาหาร เครื่องดื่ม ค่าชักรีด ค่าโทรศัพท์ เป็นต้น
3. ค่าภาษีทุกรายการคิดจากยอดบริการ, ค่าภาษีเดินทาง (ถ้ามีการเรียกเก็บ)
4. ค่าภาษีน้ำมันที่สายการบินเรียกเก็บเพิ่มภายหลังจากทางบริษัทฯ ได้ออกตั๋วเครื่องบิน และได้ทำการขายโปรแกรมไปแล้ว
5. ค่าพนักงานยกกระเป๋าที่โรงแรม
6. ค่าทิปไกด์และคนขับรถ ท่านละ **70USD/ท่าน** หัวหน้าทัวร์ ท่านละ **1,000 บาท/ท่าน**

เงื่อนไขโรงแรมที่พัก

1. เนื่องจากการวางแผนผังห้องพักของแต่ละโรงแรมแตกต่างกัน จึงอาจทำให้ห้องพักแบบห้องเดี่ยว (Single) ,ห้องคู่ (Twin/Double) และห้องพักแบบ 3 ท่าน (Triple Room) ห้องพักต่างประเภทอาจจะไม่ติดกันและบางโรงแรม อาจจะไม่มีห้องพักแบบ 3 ท่าน แต่อาจจะได้เป็น 1 เตียงใหญ่กับ 1 เตียงพับเสริม
2. **กรณีพัก 3 ท่าน หากวันที่เข้าพักโรงแรมไม่มีห้อง Triple room (ห้องพัก 3ท่าน) หรือ เตียงเสริม หรือ SOFA BED จำเป็นต้องแยกพัก 2 ห้อง เป็น 1 Twin room (ห้องพัก 2 ท่าน) + 1 Single room (ห้องพักเดี่ยว) ซึ่งท่านจะ**ต้องชำระค่าพักเดี่ยวเพิ่ม** เนื่องจากบางโรงแรมอาจจะมี 1 เตียงใหญ่ และไม่สามารถเสริมเตียงได้**
3. โรงแรมมีลักษณะเป็น Traditional Building ห้องที่เป็นห้องเดี่ยวอาจเป็นห้องที่มีขนาดกะทัดรัด ไม่มีอ่างอาบน้ำ ขึ้นอยู่กับการออกแบบของแต่ละโรงแรมนั้นๆ และห้องแต่ละห้องอาจมีลักษณะแตกต่างกัน ห้องพักต่างประเภทอาจจะไม่ติดกันหรืออยู่คนละชั้น
4. **กรณีห้องพักในเมืองที่ระบุไว้ในโปรแกรมมีเทศกาลวันหยุด มีงานแฟร์ต่างๆ บริษัทขอจัดที่พักในเมืองใกล้เคียงแทน**

หมายเหตุ

หมายเหตุ : กรุณาอ่านศึกษารายละเอียดทั้งหมดก่อนทำการจอง เพื่อความถูกต้องและความเข้าใจตรงกันระหว่างท่านลูกค้าและบริษัทฯ และเมื่อท่านตกลงชำระเงินมัดจำหรือค่าทัวร์ทั้งหมดกับทางบริษัทฯ แล้ว ทางบริษัทฯ จะถือว่าท่านได้ยอมรับเงื่อนไขข้อตกลงต่างๆ ทั้งหมด

1. บริษัทฯ ขอสงวนสิทธิ์ที่จะเลื่อนการเดินทางหรือปรับราคาค่าบริการขึ้นในกรณีที่มิผู้ร่วมคณะไม่ถึง 15 ท่าน
2. ขอสงวนสิทธิ์การเก็บค่าน้ำมันและภาษีสนามบินทุกแห่งเพิ่ม หากสายการบินมีการปรับขึ้นก่อนวันเดินทาง
3. บริษัทฯ ขอสงวนสิทธิ์ในการเปลี่ยนเที่ยวบิน โดยมีต้องแจ้งให้ทราบล่วงหน้าอันเนื่องจากสาเหตุต่างๆ

4. บริษัทฯ จะไม่รับผิดชอบใดๆ ทั้งสิ้น หากเกิดกรณีความล่าช้าจากสายการบิน, การยกเลิกบิน, การประท้วง, การนัดหยุดงาน, การก่อการจลาจล, ภัยธรรมชาติ, การนำสิ่งของผิดกฎหมาย ซึ่งอยู่นอกเหนือความรับผิดชอบของบริษัทฯ
5. บริษัทฯ จะไม่รับผิดชอบใดๆ ทั้งสิ้น หากเกิดสิ่งของสูญหาย อันเนื่องเกิดจากความประมาทของท่าน, เกิดจากการโจรกรรม และ อุบัติเหตุจากความประมาทของนักท่องเที่ยวเอง
6. เมื่อท่านตกลงชำระเงินมัดจำหรือค่าทัวร์ทั้งหมดกับทางบริษัทฯ แล้ว ทางบริษัทฯ จะถือว่าท่านได้ยอมรับเงื่อนไขข้อตกลงต่างๆ ทั้งหมด
7. รายการนี้เป็นเพียงข้อเสนอที่ต้องได้รับการยืนยันจากบริษัทฯ อีกครั้งหนึ่ง หลังจากได้สำรองโรงแรมที่พักในต่างประเทศเรียบร้อยแล้ว โดยโรงแรมจัดในระดับใกล้เคียงกัน ซึ่งอาจจะปรับเปลี่ยนตามที่ระบุในโปรแกรม
8. การจัดการเรื่องห้องพัก เป็นสิทธิ์ของโรงแรมในการจัดห้องให้กับกรุ๊ปที่เข้าพัก โดยมีห้องพักสำหรับผู้สูบบุหรี่/ปลอดบุหรี่ได้ โดยอาจจะขอเปลี่ยนห้องได้ตามความประสงค์ของผู้ที่พัก ทั้งนี้ขึ้นอยู่กับความพร้อมให้บริการของโรงแรม และไม่สามารถรับประกันได้
9. กรณีผู้เดินทางต้องการความช่วยเหลือเป็นพิเศษ อาทิเช่น **ใช้วีลแชร์ กรุณาแจ้งบริษัทฯ อย่างน้อย 14 วัน ก่อนการเดินทาง** มิฉะนั้น บริษัทฯ ไม่สามารถจัดการได้ล่วงหน้าได้
10. มัคคุเทศก์ พนักงานและตัวแทนของผู้จัด ไม่มีสิทธิ์ในการให้คำสัญญาใดๆ ทั้งสิ้นแทนผู้จัด นอกจากมีเอกสารลงนามโดยผู้มีอำนาจของผู้จัดกำกับเท่านั้น
11. ผู้จัดจะไม่รับผิดชอบและไม่สามารถคืนค่าใช้จ่ายต่างๆ ได้เนื่องจากเป็นการเหมาจ่ายกับตัวแทนต่างๆ ในกรณีที่ผู้เดินทางไม่ผ่านการพิจารณาในการตรวจคนเข้าเมือง-ออกเมือง ไม่ว่าจะเป็นกองตรวจคนเข้าเมืองหรือกรมแรงงานของทุกประเทศในรายการท่องเที่ยว อันเนื่องมาจากการกระทำที่ส่อไปในทางผิดกฎหมาย การหลบหนี เข้าออกเมือง เอกสารเดินทางไม่ถูกต้อง หรือ การถูกปฏิเสธในกรณีอื่นๆ
12. ค่าประกันอุบัติเหตุตามกรมธรรม์เงิน 1,000,000 บาท ค่ารักษาพยาบาล ตามเงื่อนไขของบริษัทฯ ประกันภัยที่บริษัททำไว้ ทั้งนี้ยอมอยู่ในข้อจำกัดที่มีการตกลงไว้กับบริษัทประกันชีวิต ทุกกรณี ต้องมีใบเสร็จและเอกสารรับรองทางการแพทย์ จากหน่วยงานที่เกี่ยวข้องของเงื่อนไขนี้ไม่คุ้มครองโรคประจำตัว การสูญเสียทรัพย์สินส่วนตัวของผู้เดินทาง และไม่รวมประกันสุขภาพ ท่านสามารถสั่งซื้อประกันสุขภาพเพิ่มได้จากบริษัทประกันทั่วไป
13. มัคคุเทศก์ พนักงานและตัวแทนของผู้จัด ไม่มีสิทธิ์ในการให้คำสัญญาใดๆ ทั้งสิ้นแทนผู้จัด นอกจากมีเอกสารลงนามโดยผู้มีอำนาจของผู้จัดกำกับเท่านั้น
14. ผู้จัดจะไม่รับผิดชอบและไม่สามารถคืนค่าใช้จ่ายต่างๆ ได้เนื่องจากเป็นการเหมาจ่ายกับตัวแทนต่างๆ ในกรณีที่ผู้เดินทางไม่ผ่านการพิจารณาในการตรวจคนเข้าเมือง-ออกเมือง ไม่ว่าจะเป็นกองตรวจคนเข้าเมืองหรือกรมแรงงานของทุกประเทศในรายการท่องเที่ยว อันเนื่องมาจากการกระทำที่ส่อไปในทางผิดกฎหมาย การหลบหนี เข้าออกเมือง เอกสารเดินทางไม่ถูกต้อง หรือ การถูกปฏิเสธในกรณีอื่นๆ