



Colorful Holiday Travel Co., Ltd



บริษัท คัลเลอร์ฟูล ฮอลิเดย์ ทราเวล จำกัด

12 RAMINDRA 35, RAMINDRA ROAD, ANUSAOWAREE, BANGKHEAN, BANGKOK 10220

TEL : 02-9731299 (AUTO) FAX : 02-9730799 HOTLINE 081-3619581,081-3580166,081-4383088

YELLOWSTONE NATIONAL PARK

THE MOUNT RUSHMORE

12 days

WELCOME TO Fabulous LAS VEGAS NEVADA

- CODY
- GRAND TETON
- FOUNTAIN PAINT POT
- OLD FAITHFUL GEYSER
- YELLOW STONE NATIONAL PARK
- DEVILS TOWER NATIONAL MONUMENT
- MOUNT RUSHMORE NATIONAL MEMORIAL

CATHAY PACIFIC

MAY - OCT 2022

169,900.-

รวมทิปพนักงานขับรถ

การันตีด้วยรางวัล บริษัทแห่งชาติดีเด่น GOOD LEVEL ปี 2012-2017

จากสำนักงานธุรกิจท่องเที่ยวแห่งชาติและภาคเอกชน

กระทรวงการท่องเที่ยวและกีฬาประเทศไทย (ททท.) และอภททททท

การันตีความสำเร็จ
ด้วยรางวัล
มาตรฐานธุรกิจท่องเที่ยว
The GOOD Level

จาก กรมการท่องเที่ยว
กระทรวงการท่องเที่ยวและกีฬา

รางวัล
TOURIS BUSINESS STANDARD

FORM 2015-2016
DEPARTMENT OF TOURISM

TOURISM BUSINESS STANDARD
COLORFUL HOLIDAY TRAVEL CO., LTD.
GOOD LEVEL
2015 - 2016

amadeus
THAI - Amadeus Southeast Asia

The Travel Agents Association

TCEB

นำทุกท่านสัมผัสความงดงามของอุทยานแห่งชาติเยลโลว์ สโตน และทิวทัศน์ของภูเขาที่เรียงรายอย่างสวยงาม
เก็บภาพความสวยงามของอุทยานแห่งชาติแกรนด์ทีทอน, เทียวชมอนุสรณ์สถานเม้าท์รัชมอร์, เครซี่ ฮอร์ส
ชมความยิ่งใหญ่ของแกรนด์แคนยอนลิ่งมัทศจรรย์ทางธรรมชาติ (West Rim), เทียวชม มหานครลอสแอนเจลิส

ข้อป้ังในอ้าที่เล็ทอย่างจุใจ ณ ลาส เวกัส พรีเมี่ยม เอาท์เลท

กำหนดการเดินทาง

พฤษภาคม-ตุลาคม

กรุณาสำรองที่นั่งล่วงหน้าก่อนการเดินทางอย่างน้อย 12 สัปดาห์ เพื่อความสะดวกในการยื่นวีซ่า

วันแรกของการเดินทาง(1) กรุงเทพฯ - ฮองกง - ซีแอตเทิล (สหรัฐอเมริกา)

- 13.00 น. ผู้เดินทางพร้อมกัน ณ สนามบินสุวรรณภูมิ อาคารผู้โดยสารขาออก ชั้น 4 เคาน์เตอร์ M 06-16 สายการบินคาเธ่ย์ แปซิฟิก พนักงานบริษัทฯ คอยต้อนรับและอำนวยความสะดวกเรื่องสัมภาระและบัตรที่นั่ง
- 16.20 น. นำท่านออกเดินทางสู่ ฮองกง โดยสายการบินคาเธ่ย์ แปซิฟิก เที่ยวบิน CX 822 (ประมาณ 3 ชั่วโมง 10 นาที)
- 20.30 น. เดินทางถึง สนามบินฮองกง นำท่านต่อเครื่อง
- 23.35 น. ออกเดินทางสู่ เมืองซีแอตเทิล ประเทศสหรัฐอเมริกา โดยสายการบินคาเธ่ย์ แปซิฟิก เที่ยวบินที่ CX 858 (ประมาณ 12 ชั่วโมง 30 นาที)

***** เดินทางข้ามเขตแบ่งเวลาสากล *****

- 21.00 น. เดินทางถึง นครซีแอตเทิล ประเทศสหรัฐอเมริกา หลังจากผ่านพิธีตรวจคนเข้าเมืองเรียบร้อยแล้ว นำท่านเดินทางเข้าสู่ที่พัก

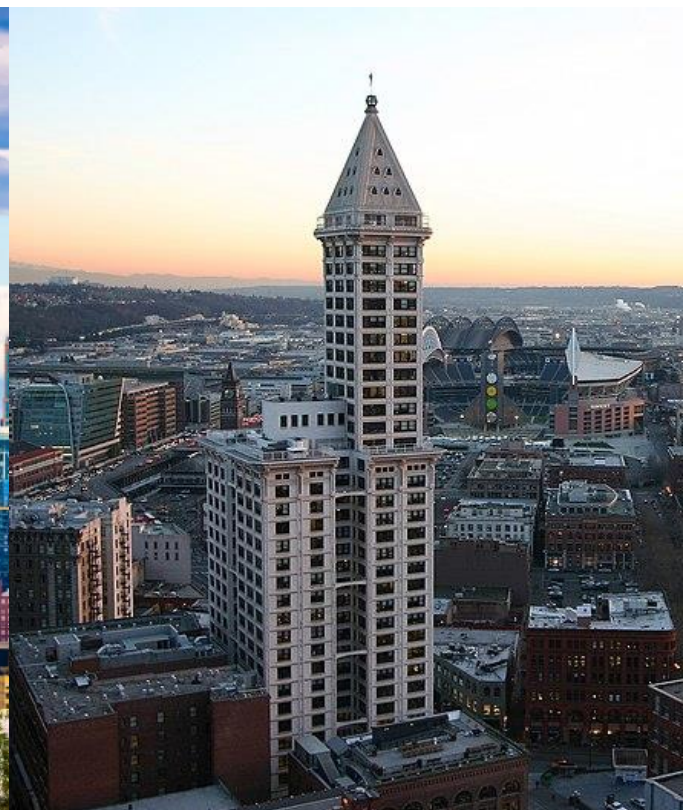
พักที่ : **CROWNE PLAZA SEATTLE HOTEL** หรือที่พักระดับใกล้เคียง



วันที่สองของการเดินทาง(2) ซีแอตเทิล - ตลาดไพค์ เพลส - ร้านสตาร์บัคส์ แห่งแรก หอคอยสเปซ นีดเดิล - บอชแมน(เยลโล่ ลีโตน)

เช้า บริการอาหารเช้า ณ ห้องอาหารของโรงแรม

นำท่านเที่ยวชม นครซีแอตเทิล (Seattle) เมืองท่าชายฝั่งที่ใหญ่และมีความสำคัญทางการท่องเที่ยว และเศรษฐกิจมากที่สุด ของมลรัฐวอชิงตัน ประเทศสหรัฐอเมริกา อยู่ระหว่างมหาสมุทรแปซิฟิกและทะเลสาบวอชิงตัน อยู่ห่างจากชายแดนสหรัฐอเมริกา - แคนาดา 154 กิโลเมตรเพียงเท่านั้น “นครซีแอตเทิล” เป็นเมืองขนาดใหญ่พอสมควร พื้นที่ส่วนใหญ่ของเมืองล้วนเต็มไปด้วยตึกระฟ้าและความโรแมนติกของแสงสีในยามค่ำคืน แต่หลายๆ คนที่เคยมาเยือนเมืองนี้กลับเรียกขานเมืองนี้ว่า มหานครแห่งสีเขียวขจี เนื่องจากเมืองเต็มไปด้วยพื้นที่สีเขียว นอกจากนี้แล้วซีแอตเทิล ยังได้รับการยกย่องจากสมาคมธุรกิจการท่องเที่ยวแห่งอเมริกา (ASTA) จากการจัดอันดับให้ซีแอตเทิลเป็น 1 ใน 10 สถานที่ท่องเที่ยวยอดเยี่ยมใน สหรัฐอเมริกาอีกด้วย นำท่านผ่านชม สเปซ นีดเดิล (Space Needle) สัญลักษณ์ของซีแอตเทิล สิ่งก่อสร้างที่มีความสูงถึง 520 ฟุต (160 เมตร) สเปซ นีดเดิล สร้างขึ้น ปี ค.ศ. 1962 เมื่อครั้งที่ซีแอตเทิลได้เป็นเจ้าภาพจัดงาน WORLD'S FAIR ภายในสเปซ นีดเดิล จะประกอบไปด้วยร้านขายของกระจุกกระจิก ร้านอาหารลอยฟ้า (Sky City Restaurant) ที่สามารถหมุนชมวิวดวงของเมือง จากนั้น นำท่านสู่ “ย่านดาวน์ทาวน์” (DOWNTOWN) ย่านธุรกิจที่สำคัญของซีแอตเทิล ชมอาคาร บ้านเรือน และตึกที่มีความสำคัญทางด้านสถาปัตยกรรมที่ถือว่ามีความงดงามที่สุดของเมือง นำท่านสัมผัสความเก่าแก่ของเมืองที่ไพโอเนียร์ สแควร์ (Pioneer Square) ซึ่งถือว่าเป็นย่านที่เก่าแก่ที่สุดในซีแอตเทิล ที่นี่มีร้านเกเลอรีที่จัดแสดงผลงานศิลปะของศิลปินชื่อดัง, ห้องอาหาร, ร้านหนังสือ และเครื่องประดับมากมาย นำท่านแวะถ่ายรูปกับ สมิท ทาวเวอร์ (Smith Tower) อาคารที่สร้างขึ้นในปี ค.ศ. 1914 จากนั้น นำท่านเดินชม “ตลาดไพค์ เพลส” (Pike Place Market) ที่เปรียบเสมือนหัวใจของเมืองซีแอตเทิล เนื่องจากเป็นตลาดใหญ่ที่สุดของเมือง และได้แบ่งโซนขายสินค้าต่างๆ ที่หลากหลาย ท่านสามารถสัมผัสวัฒนธรรมการกินอยู่ของผู้คนชาวซีแอตเทิล ได้เป็นอย่างดี นำท่านแวะร้านสตาร์บัคส์ แห่งแรกของโลกที่กำเนิดขึ้นมาในเมืองซีแอตเทิลในปี ค.ศ.1971 มีเวลาให้ท่านเก็บภาพหรือสั่งซื้อเครื่องดื่มได้ตามอัธยาศัย ได้เวลาสมควร นำท่านเดินทางสู่ ภัตตาคาร





เที่ยง บริการอาหารกลางวัน ณ ภัตตาคาร

หลังรับประทานอาหาร นำท่านเดินทางสู่ สนามบินซีแอตเทิล

16.00 น. ออกเดินทางสู่ สนามบินเมืองบอสซแมน โดยสายการบิน..... เที่ยวบินที่

19.50 น. เดินทางถึง สนามบินเมืองบอสซแมน

ค่ำ บริการอาหารค่ำ ณ ภัตตาคาร หลังรับประทานอาหาร นำท่านเดินทางสู่ที่พัก

พักที่ : SPRINGHILL SUITES&RESIDENCE INN DOWNTOWN BOZEMAN หรือที่พักระดับใกล้เคียง



วันที่สามของการเดินทาง(3) อุทยานแห่งชาติเยลโล่ สโตน - น้ำพุร้อนแมมมอธ น้ำพุร้อนโอดด์เฟรฟูล จุดชมวิวเวสต์ ทรัมป์ไกเซอร์

เช้า บริการอาหารเช้า ณ โรงแรมที่พัก

นำท่านเข้าชม “อุทยานแห่งชาติเยลโล่ สโตน” (Yellow Stone National Park) อุทยานนี้ตั้งอยู่ในบริเวณ มุมตะวันตกเฉียงเหนือของรัฐไวโอมิง (Wyoming) และถือว่าเป็นอุทยานแห่งชาติแห่งแรกของสหรัฐอเมริกา มีอาณาบริเวณกว่า 6 ล้านไร่ จัดเป็นอุทยานแห่งชาติที่มีขนาดใหญ่ที่สุดในโลก มีเนื้อที่ครอบคลุมถึง 3 รัฐ คือ รัฐไวโอมิง รัฐมอนทานา และรัฐไอดาโฮ ซึ่งเป็นแหล่งรวมธรรมชาติทุกชนิดไม่ว่าจะเป็นทะเลสาบ น้ำตก ซึ่งบางแห่งมีความสูงกว่าน้ำตกในแองการ่าของแคนาดาถึงสองเท่า มีน้ำพุร้อนซึ่งบางแห่งพุ่งน้ำขึ้นมาทุกชั่วโมง มีความสูง 125-180 ฟุต รวมทั้งเป็นที่อยู่ของสัตว์ป่านานาชนิด อาทิ กวางมูส (Bull Moose), กวางเอลค์ (Bull Elk) , กวาง Pronghorn หมีสีน้ำตาลขนาดยักษ์พันธุ์ กริซลีย์ (Grizzly bear), หมีดำ (Black Bear), ควายไบซัน (Bison) รวมถึงนกน้ำนานาชนิด อาทิ นกกระทุง (American White Pelican) ,หงส์ฟ้า(Trumpeter Swans) และนกเป็ดน้ำ นำท่านเข้าชม น้ำพุร้อนแมมมอธ (Mammoth Hot Spring) ที่เป็นบ่อน้ำพุร้อนที่มีหินปูน ก่อตัวขึ้นเป็นชั้นๆ โดยมีสีเหลืองอ่อนและสีนวลจับตามองดูแล้วเหมือนน้ำตกที่กลายเป็นหินอย่างน่าอัศจรรย์ นำท่านเดินชมตามเส้นทางที่กำหนดชมความสวยงามของธรรมชาติ



บ่าย นำท่านเข้าชม “น้ำพุร้อนโอลด์เฟรฟูล” (Old Faithful Geyser) ขึ้นชื่อว่าเป็นน้ำพุร้อนที่มีความซื่อสัตย์ที่สุดแห่งหนึ่ง คือจะปะทุขึ้นมาอย่างสม่ำเสมอ ประมาณ 21-23 ครั้งต่อวัน พุ่งสูงประมาณ 43-46 เมตร นานถึง 4 นาทีนับเป็นเวลา กว่า 100 ปีมาแล้ว นำท่านเดินเข้าชม “บริเวณน้ำพุร้อนที่” Geysir Basin และ Fountain Paint Pot / นำท่านเข้าชม บ่อโคลนภูเขาไฟ (Mud Volcano) ณ เวิงผา บริเวณที่เคยเป็นปากปล่องภูเขาไฟ บ่อโคลนนี้จะเดือด และมีฟองผุดขึ้นอยู่ตลอดเวลา อุณหภูมิโดยเฉลี่ยภายในบ่อประมาณ 184 ฟาเรนไฮต์ หรือ ประมาณ 83 เซลเซียส จนได้เวลาอันสมควร นำท่านเข้าสู่ จุดชมวิวเวสต์ ทริมปี ไกเซอร์ เป็นบริเวณที่มีน้ำพุร้อนอยู่มากมาย และเป็นจุดชมวิวของ ทะเลสาบเยลโล่ สโตนอีกด้วย ได้เวลาสมควร นำท่านเดินทางกลับสู่ที่พัก



ค่ำ บริการอาหารค่ำ ณ ภัตตาคาร / นำท่านเดินทางสู่ที่พัก

พักที่ : SPRINGHILL SUITES&RESIDENCE INN DOWNTOWN BOZEMAN หรือที่พักระดับใกล้เคียง



เขื่อนบัฟฟาโล่ บิลด์ - เมืองโคดี้

เช้า บริการอาหารเช้า ณ ห้องอาหารของโรงแรม

นำท่านเขาสู่ “อุทยานแห่งชาติแกรนด์ทีทอน” (Grand Teton) เป็นอุทยานแห่งชาติ ที่ตั้งอยู่ทางใต้ของอุทยานแห่งชาติเยลโลว์สโตน ภายในอุทยานมียอดเขาที่ทอดยาวถึง 64 กม. และมีพื้นที่เชื่อมต่อกันกับอุทยานแห่งชาติ ดี. จอห์นดี.รีอ็อกกี เฟลเลอร์ จูเนียร์ อุทยานแกรนด์ทีทอน ถูกค้นพบโดยชาวอินเดียนแดงท้องถิ่น รวบรวมชนเผ่าเร่ร่อนคนแรกเริ่มอพยพเข้ามา ในช่วงต้นศตวรรษที่ 19 นักสำรวจผิวขาวคนแรกได้พบกับชาวโซโซโฟนตะวันออกระหว่างปี ค.ศ. 1810 และ ค.ศ. 1840 จึงดึงดูดบริษัทค้าขายขนสัตว์ เข้ามาล่าสัตว์ในบริเวณนี้ รัฐบาลสหรัฐฯ เข้ามาในช่วงกลางศตวรรษที่ 19 และในปี 1929 ได้ก่อตั้งอุทยานแห่งชาติ Grand Teton ขึ้นเพื่อปกป้องดินแดนทั้งหมด รวมถึงหุบเขาแจ็กสันโฮล เมื่อนักอนุรักษ์นำโดย John D. Rockefeller จูเนียร์ เริ่มซื้อที่ดินใน Jackson Hole เพื่อเพิ่มเข้าไปในอุทยานแห่งชาติ อุทยานแห่งชาติ Grand Teton เป็นสถานที่ยอดนิยมสำหรับการปีนเขาปีนเขา การตกปลา และการเดินป่า มีสถานที่ตั้งแคมป์มากกว่า 1,000 แห่งและเส้นทางเดินป่าระยะทางกว่า 320 ไมล์ นำท่านนั่งรถชมวิวในเส้นทาง 42 ไมล์ ที่เลื่องชื่อ ท่านจะประทับใจไปกับธรรมชาติที่สมบูรณ์และงดงาม นำท่านเดินทางสู่ “หมู่บ้านโคลเตอร์ เบย์ วิลเลจ” (COLTER BAY VILLAGE) เป็นจุดชมวิวที่สวยงามที่สุดจุดหนึ่งของอุทยาน มีเวลาให้ท่านเดินเล่นชมวิวหรือเลือกซื้อของที่ระลึกตามอรัยาศัย



ควายป่าไบซัน เล่ากันว่าเขาสามารถล่าควายป่าไบซัน ได้ถึง 5,000 ตัวภายในปีครึ่งเท่านั้น เขามีเพื่อนเป็นผู้นำอินเดียชนมากมาย และฮอลลีวูดยังได้ทำภาพยนตร์เกี่ยวกับประวัติชีวิตอัน โลดโผนของเขาด้วย ระหว่างทาง ท่านจะได้ชมทัศนียภาพสองข้างทางเป็นภูเขาหินสีแดงสลับนั่น โชนอนเน่ ซึ่งสวยงามประทับใจตลอดเส้นทาง / พร้อมนำท่านเข้าชม “เขื่อนบัฟฟาโล่ บิลล์” (BUFFALO BILL’S DAM) ถือเป็นสถานที่ท่องเที่ยวที่สำคัญแห่งหนึ่งของเมืองโคดี้ สร้างในปี ค.ศ.1905-1910 ในปีที่สร้างเสร็จ ได้สร้างสถิติเป็นเขื่อนที่สูงที่สุดในโลกในสมัยนั้น



ค่า บริการอาหารค่ำ ณ ภัตตาคาร / นำท่านเดินทางสู่ที่พัก

พักที่ : BEST WESTERN PREMIER IVY INN & SUITES หรือที่พักระดับใกล้เคียง

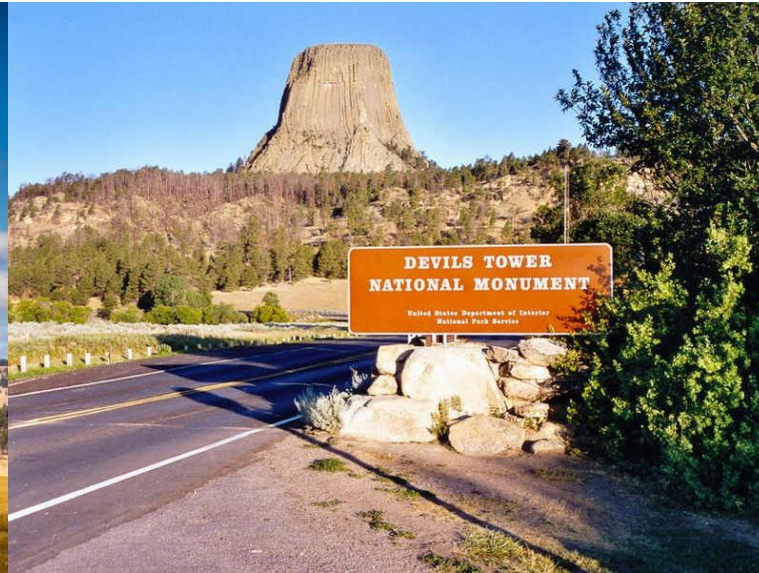
วันที่ห้าของการเดินทาง(5) โคดี้ - บัฟฟาโล่ จิลเลตต์ - เดวิส ทาวเวอร์ - แรพิด ซิตี

เช้า บริการอาหารเช้า ณ ห้องอาหารของโรงแรม

นำท่านนั่งรถผ่านชม “เมืองโคดี้” (Cody) ออกเดินทางสู่เมืองแรพิด ซิตี ผ่านชมเมืองต่างๆระหว่างทางซึ่งส่วนใหญ่จะเป็นเมืองสไตล์ Wild West แบบฉบับควายบอย ตะวันตก ผ่านเมืองบัฟฟาโล่ ผ่านชมยอดเขาสูงตระหง่านของเทือกเขาบิ๊กฮอร์น (Bighorn) ชมทัศนียภาพที่สวยงาม ส่วนใหญ่ของเมืองเป็นที่เปิดโล่งกว้างมีกิจกรรมกลางแจ้งมากมายในช่วงฤดูร้อนโดยเฉพาะการแข่งขันโรดีโอ (Rodeo) ที่สุดแสนเร้าใจ จากนั้น นำท่านเดินทางต่อสู่ เมืองจิลเลตต์ ตั้งอยู่ในรัฐเซาท์ดาโคต้า



บาย นำท่านชม “หอคอยปีศาจ” (Devils Tower National Monument) ตั้งอยู่ในรัฐไวโอมิงเป็นอนุสรณ์สถานธรรมชาติ ซึ่งเป็นปรากฏการณ์ด้านธรณีวิทยาที่แปลกประหลาด โดยเป็นแท่งหินลาวาที่ผุดขึ้นมาเหนือพื้นพิภพเมื่อ 60 ล้านปี มีความสูงขนาด 260 เมตร เป็นลักษณะการก่อตัวของกองหินเป็นเนินร่องชัน ต่อหินนี้ กล่าวว่าเกิดขึ้นเพราะอำนาจ หินละลายของภูเขาไฟ เมื่อมันจับตัวเย็นลงโดยถูกแสงแดด ลม และฝน จึงทำให้เห็นชั้นของหินได้ชัดเจน (ซึ่งเป็นที่ ที่สูงที่สุดของธรรมชาติลักษณะเดียวกันในสหรัฐฯ) ได้เวลาสมควร นำท่านเดินทางต่อสู่ เมืองแรพิด ซิตี (Rapid City)



คำ บริการอาหารค่ำ ณ ภัตตาคาร / นำท่านเดินทางสู่ที่พัก

พักที่ : LA QUINTA INN&SUITES BY WYNDHAM RAPID CITY หรือที่พักระดับใกล้เคียง



เมาท์ รัชมอร์(หน้าผาประธานาธิบดี) - เมืองเชเยน

เช้า บริการอาหารเช้า ณ ห้องอาหารของโรงแรม

เดินทางเข้าสู่บริเวณ “อุทยานป่าแห่งชาติแบล็คฮิลล์” (Black Hills National Forest) เพื่อเข้าชม “อนุสรณ์สถานเมาท์ รัชมอร์” (Mount Rushmore National Memorial) ประติมากรรมแกะสลักบนหน้าผาหินแกรนิต โดยถูกแกะสลักเป็นรูปหน้าของอดีตประธานาธิบดีคนสำคัญ 4 คนของสหรัฐอเมริกา โดยแต่ละคนเปรียบเป็นตัวแทนของอุดมการณ์ในแต่ละด้านของประเทศ ได้แก่ จอร์จ วอชิงตัน ประธานาธิบดีคนแรกของอเมริกา เป็นตัวแทนในเรื่องการสร้างชาติ, โทมัส เจฟเฟอร์สัน ประธานาธิบดีคนที่ 3 ของอเมริกา เป็นตัวแทนด้านปรัชญาการเมือง, ซีโอดอร์ รูสเวลต์ ประธานาธิบดีคนที่ 26 ของอเมริกา เป็นตัวแทนแห่งการแผ่ขยายและอนุรักษ์ และ अबบราฮัม ลินคอล์น เป็นตัวแทนในด้านการสงวนและรักษา โดยสร้างขึ้นในปี 1927 โดยมีประติมากรนามว่า “กุตซอน บอร์กลุม” (Gutzon Borglum) เป็นผู้ดำเนินการและควบคุมการแกะสลัก โดยจุดประสงค์เริ่มแรกในการสร้าง ทางکارของรัฐเซาธ์ดาโกต้า ซึ่งได้เริ่มงานขึ้นในปี ค.ศ.1924 และเสร็จสิ้นในปี ค.ศ.1941 โดยได้สร้างประติมากรรมนี้ขึ้นมาเพื่อต้องการหาสิ่งดึงดูดให้นักท่องเที่ยวแวะมาชมแบล็คฮิลล์ ซึ่งปัจจุบันเมาท์รัชมอร์ เป็นสถานที่ท่องเที่ยวที่กลายเป็นสัญลักษณ์ของความยิ่งใหญ่ของประธานาธิบดี อีกทั้งยังเป็นสถานที่ที่ดึงดูดนักท่องเที่ยวกว่าสองล้านคนต่อปีที่ได้แวะเวียนมาเยี่ยมชมสถานที่แห่งนี้



เที่ยง บริการอาหารกลางวัน ณ ภัตตาคาร

บ่าย นำท่านเข้าชม โครงการแกะสลัก “ภูเขาอนุสาวรีย์เครซี่ ฮอร์ส” (Crazy Horse Memorial) นักรบอินเดียนผู้ยิ่งใหญ่ อนุสาวรีย์เครซี่ ฮอร์ส สร้างขึ้นเพื่อเป็นที่ระลึกถึงผู้นำอเมริกันสัญชาติอินเดียนแดงที่มีชื่อเสียง ผู้เป็นวีรบุรุษ ที่ถูกยกย่องความกล้าหาญในฐานะนักรบที่ได้รับการบันทึกประวัติ ลักษณะที่จัดสร้างเป็นการแกะสลักภูเขาเป็นอนุสาวรีย์ขนาดใหญ่บนภูเขาแบล็ค ฮิลล์ อนุสาวรีย์เป็นลักษณะของคนที่ขี่ม้า ถ้าสร้างเสร็จ อนุสรณ์สถานเครซี่ ฮอร์ส จะเป็นภูเขาแกะสลักที่ใหญ่ที่สุดในโลก ที่ยาวถึง 641 ฟุตและสูงถึง 563 ฟุต จะมีขนาดใหญ่กว่า สฟิงค์ซ์ ที่อียิปต์ และจะสูงกว่าอนุสรณ์สถานวอชิงตันที่วอชิงตัน ดี ซี และช่วงราบของท่อนแขนของผู้นำอเมริกันที่แกะสลักจะมีขนาดยาวเกินกว่า 3 สนามอเมริกันฟุตบอล ได้เวลาสมควรนำท่านออกเดินทางสู่ เมืองเชเยน (Cheyenne)



Crazy Horse

ค่า บริการอาหารค่ำ ณ ภัตตาคาร / นำท่านเดินทางสู่ที่พัก

พักที่ : **BEST WESTERN PLUS FRONTIER INN CHEYENNE** หรือที่พักระดับใกล้เคียง



วันที่เจ็ดของการเดินทาง(7) **เชเยน - เดนเวอร์ - ลาส เวกัส - ลาส เวกัส ฟรีเมียม เอาท์เลท**
ชมแสงสีเลียง

เช้า บริการอาหารเช้า ณ ห้องอาหารของโรงแรม
นำท่านเดินทางสู่ สนามบินเดนเวอร์ (Denver)

11.00 น. ออกเดินทางสู่ เมืองลาส เวกัส (LAS VEGAS) โดยสายการบิน.....เที่ยวบินที่.....

12.30 น. เดินทางถึง เมืองลาส เวกัส หลังจากรับสัมภาระเรียบร้อยแล้ว นำท่านเดินทางเข้าสู่ ตัวเมืองลาสเวกัส ผ่านภูมิประเทศที่เป็นภูเขาและทะเลทรายอันกว้างใหญ่ของรัฐเนวาด้า เมืองลาสเวกัส เป็นเมืองที่ตั้งอยู่ในมลรัฐเนวาดา สหรัฐอเมริกา เป็นสถานที่ที่ชาวอเมริกันและคนทั่วโลก ให้ฉายาว่า **“เมืองแห่งบาป”** (SIN CITY) ลาสเวกัสเป็นสถานที่ที่มีลักษณะพิเศษ เพราะเมืองทั้งเมือง เจริญเติบโตขึ้นมาจากความก้าวหน้าของกิจการการพนันเป็นแรงดึงดูดหลักให้นักท่องเที่ยวหลั่งไหลเข้ามาต่อมาก็ได้พัฒนาไปสู่ธุรกิจบริการใกล้เคียง ได้แก่ โรงแรม ศูนย์แสดงสินค้า ศูนย์ประชุม ร้านอาหาร ห้างสรรพสินค้า ซึ่งล้วนแล้วแต่มีความโอ่อ่าอลังการ และขนาดใหญ่มากกว่าที่อื่นใน

โลก และจะหาได้ค่อนข้างยากที่จะมีบ่อนการพนัน และ โรงแรม มารวมตัวกันอย่างแน่นหนาในบริเวณใกล้เคียงกัน เหมือนกับเมืองลาสเวกัส

เที่ยง
บ่าย

บริการอาหารกลางวัน ณ ภัตตาคาร

นำท่านเข้าสู่ “ลาส เวกัส พรีเมียม เอาท์เลท”(LAS VEGAS PREMIUM OUTLETS) แหล่งช้อปปิ้งที่ใหญ่ที่สุดในลาส เวกัส มีแบรนด์เนมมากมาย อาทิ COACH, BURBERRY, LACOSTE, DIESEL, A/X, SALVADOR FARRAGAMO, NERGIES, MISS SIXTY, CALVIN KLEIN หลังจากนั้นเพลิดเพลินกับโชว์ที่จัดแสดงไว้หน้า โรงแรมแต่ละแห่งในย่านถนน STRIP ของลาสเวกัส เช่น โชว์ภูเขาไฟระเบิดที่ MIRAGE, โชว์โจรสลัดที่โรงแรม TREASURE ISLAND, โชว์น้ำพุเต้นระบำที่ BELLAGIO ฯลฯ ชมรถไฟเหาะและเครื่องเล่นหวาดเสียวต่างๆ ที่ตั้ง อยู่สูงที่สุดในโลกในโรงแรม STRATOSPHERE, ชมหนึ่งในพระพรหมของไทยซึ่งตั้งอยู่ที่ โรงแรม CAESAR PALACE, ชมหอไอเฟลและประตูดัชซึ่งจำลองจากปารีส พร้อมทั้งชมความสวยงามภายในโรงแรม VENETIA ด้วย



**** อีสรอาหารค่ำเพื่อสะดวกในการช้อปปิ้ง ****

พักที่: BALLY'S LAS VEGAS หรือที่พักระดับใกล้เคียง



วันที่แปดของการเดินทาง(8) ลาส เวกัส - แกรนด์แคนยอน - Sky Walk - เขื่อนฮูเวอร์

เช้า บริการอาหารเช้า ณ ห้องอาหารของโรงแรมที่พัก

นำท่านออกเดินทางสู่ “อุทยานแกรนด์แคนยอน” สิ่งมหัศจรรย์ทางธรรมชาติหนึ่งในเจ็ดของโลก (ระยะทาง 157 กม./ระยะเวลาในการเดินทาง 2 ชั่วโมง) ชมอุทยานแห่งชาติ แกรนด์แคนยอนสิ่งมหัศจรรย์ทางธรรมชาติ 1 ใน 7 ของโลก ก่อตัวขึ้นในช่วงเวลาประมาณ 2,000 ล้านปี เป็นหุบเขาที่มีความยาวถึง 446 กม.จุดที่กว้าง ที่สุด 29 กม.และลึกเกือบ 2 กม.นำท่านเข้าชมด้านเวสต์ริม (West rim) ที่ซึ่งท่านจะได้ สัมผัสประสบการณ์การเดินทางบน สกายวอล์ค (Sky Walk) ที่จะทำให้ท่านรู้สึกเหมือนเดินอยู่บนอากาศ อย่างน่าตื่นเต้น หวาดเสียว



หมายเหตุ : กรุณาท่านใดสนใจนั่งเฮลิคอปเตอร์เพื่อชมวิวมุมสูงของแกรนด์แคนยอน กรุณาติดต่อหัวหน้าทัวร์ (มีค่าใช้จ่ายเพิ่มเติม)

เที่ยง บริการอาหารกลางวัน ณ แกรนด์แคนยอน (แบบปิกนิก)

บ่าย ได้เวลาอันสมควร นำท่านเดินทางกลับนครลาสเวกัส ระหว่างทางแวะ ชม เขื่อนยักษ์ฮูเวอร์แควม (HOOVER DAM) (ระยะทาง 63 กม.) หรือ โบลเดอร์แควม เขื่อนคอนกรีต ขนาดใหญ่กั้นแม่น้ำโคโลราโด ตั้งอยู่บนเขตแดนของ มลรัฐเนวาดา และ มลรัฐแอริโซนา ที่สร้างเสร็จ เมื่อปีค.ศ. 1935 ซึ่งในขณะที่ก่อสร้างเสร็จ นับเป็นเขื่อนคอนกรีต ขนาดที่ใหญ่ที่สุดในโลก ต่อมาเมื่อ เขื่อนแกรนด์คูลี สร้างเสร็จในปี พ.ศ. 2488 เขื่อนนี้จึงตกลงมาเป็นที่สอง ปัจจุบันเขื่อนฮูเวอร์ เป็นเขื่อนผลิตไฟฟ้าใหญ่เป็นอันดับที่ 34 ของโลกและผลิตกระแสไฟฟ้าหล่อเลี้ยงรัฐเนวาดาและรัฐใกล้เคียง จากนั้นเดินทางต่อ ชมความงามตามธรรมชาติของ แนวหุบเขาอันกว้างใหญ่ตระการตา และสายน้ำโคโลราโด ที่คดเคี้ยว นำท่านชมแนวหุบเขาที่ยังคงรักษาสภาพภูมิประเทศที่แปลกตาในมลรัฐออริโซนา



ค่า บริการอาหารค่ำ ณ ภัตตาคาร / นำเข้าโรงแรมที่พัก

กิจกรรมหลังทานอาหารค่ำ ท่านจะเพลิดเพลินกับโชว์ที่จัดแสดงไว้หน้าโรงแรมแต่ละแห่งในย่านถนน STRIP ของลาสเวกัส เช่น โชว์ภูเข าไฟระเบิดที่ MIRAGE, โชว์โจรสลัดที่โรงแรม TREASURE ISLAND โชว์น้ำพุเต้นระบำที่ BELLAGIO ฯลฯ ชมรถไฟเหาะและเครื่องเล่นหวาดเสียวต่างๆ ที่ตั้งอยู่สูงที่สุดในโลกในโรงแรม STRATOSPHERE ชมหนึ่งในพระพรหมของไทยซึ่งตั้งอยู่ที่ โรงแรม CAESAR PALACE, ชมหอไอเฟลและประตูลงซึ่งจำลองจากปารีส พร้อมทั้งชมความสวยงามภายในโรงแรม VENETIAN ด้วย หากท่านไหนสนใจซื้อรายการ โชว์พิเศษ JUBILEE

หากท่านไหนสนใจซื้อรายการ โชว์พิเศษ JUBILEE SHOW กรุณาติดต่อหัวหน้าทัวร์

พักที่: BALLY'S LAS VEGAS หรือที่พักระดับใกล้เคียง



วันที่เก้าของการเดินทาง(9)

ลาส เวกัส - ลอส แองเจลิส - Premium Outlet

เช้า บริการอาหารเช้า ณ ห้องอาหารของโรงแรม

นำท่านเดินทางเข้าสู่ ลอส แองเจลิส หรือที่รู้จักกันในนาม แอล.เอ.(L.A.) (ระยะเวลาในการเดินทาง 4 ชั่วโมง) อีสระให้ท่านได้ ซ้อปปีง “BARSTOW PREMIUM FACTORY OUTLET” ตามอัธยาศัย มีสินค้าหลากหลายแบรนด์ให้ท่านได้เลือกซื้อ อาทิ OASICS, BALLY, BANANA REPUBLIC, CALVIN KLEIN, COACH, GAP, GUESS FACTORY, KATE SPADE, KIPLING, LACOSTE, SAMSONITE, SWAROVSKI, TOMMY HILFIGER เป็นต้น

<https://www.theoutletsatbarstow.com/>



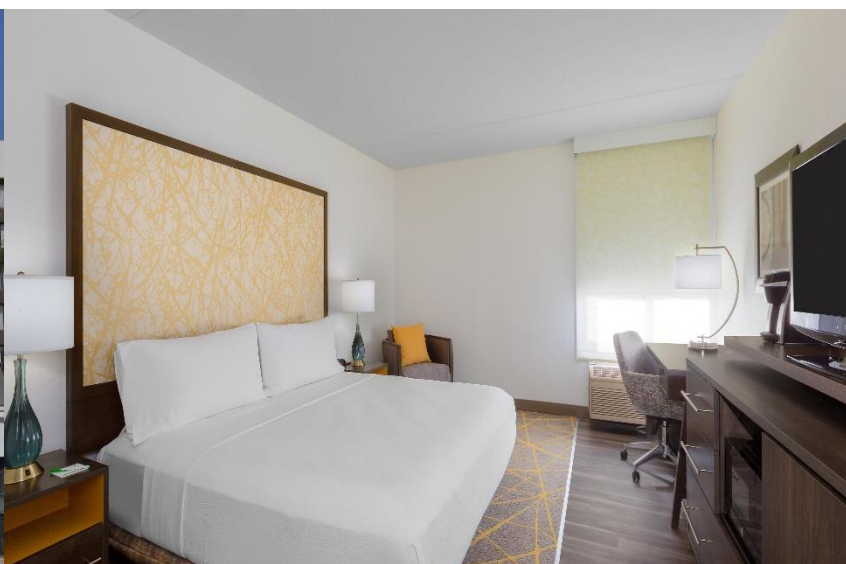
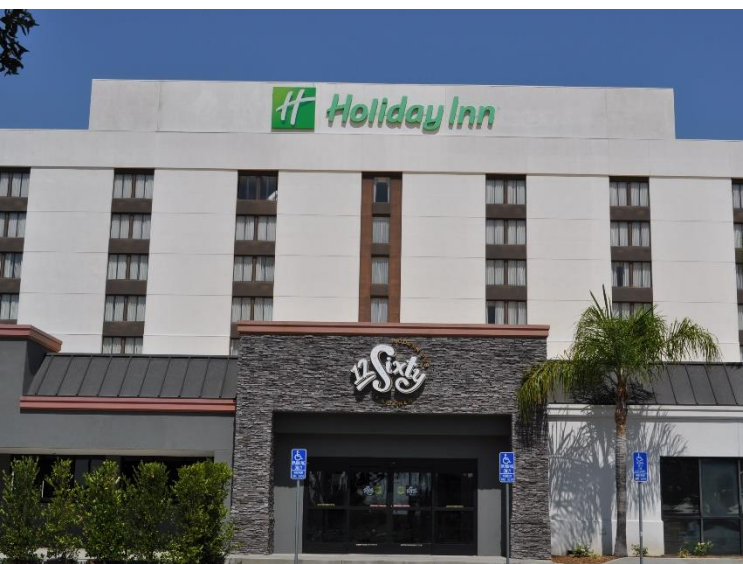
**** อิสระอาหารกลางวัน เพื่อสะดวกในการช้อปปิ้ง *****

บาย ได้เวลาอันสมควร นำท่านเดินทางสู่ “นครลอส แอนเจลิส” (LOS ANGELES)(ระยะทาง 175 กม. ระยะเวลาในการเดินทางประมาณ 1 ชั่วโมง 50 นาที) ตั้งอยู่ทางตอนใต้ของรัฐแคลิฟอร์เนีย เป็นเมืองศูนย์กลางทางด้านเศรษฐกิจ มีวัฒนธรรมที่หลากหลาย เพราะมีประชากรหลายเชื้อชาติอาศัยอยู่ อีกทั้งยังเป็นเมืองศูนย์กลางทางด้านอุตสาหกรรม ความบันเทิง เพราะเป็นที่ตั้งของฮอลลีวูด บริษัทผู้ผลิตภาพยนตร์ชื่อดังของโลก นอกจากนี้ ลอสแอนเจลิส ยังเป็นเมืองที่มีความหลากหลายของแหล่งท่องเที่ยว อาทิ สวนสนุก สิ่งก่อสร้างสถาปัตยกรรม พิพิธภัณฑ์อาร์ทแกลลอรี่ โรงละคร ห้างสรรพสินค้า รวมทั้งร้านอาหาร บาร์ ไนท์คลับ ที่ช่วยสร้างสีสันในยามค่ำคืนด้วย



ค่ำ บริการอาหารค่ำ ณ ภัตตาคารอาหารไทย หลังรับประทานอาหาร นำท่านเข้าสู่ที่พัก

พักที่ : HOLIDAY INN LA MIRADA หรือที่พักระดับใกล้เคียง



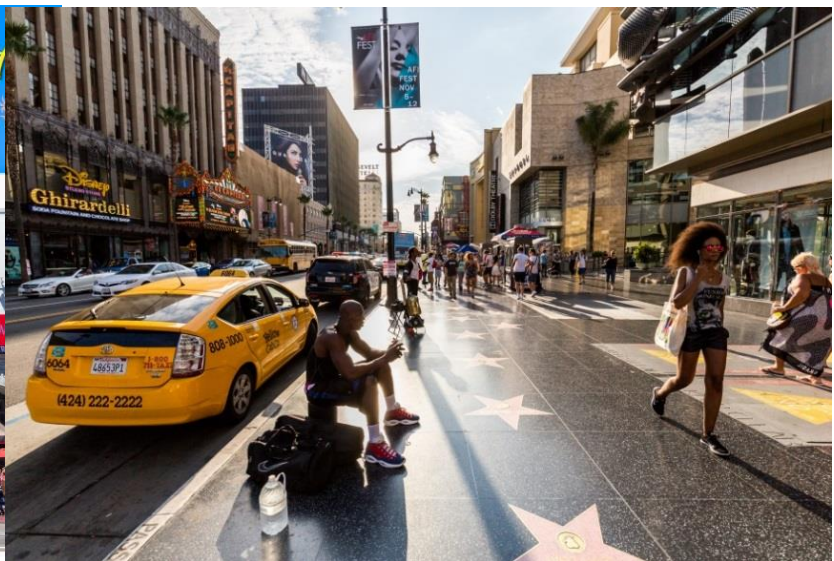
วันที่สิบของการเดินทาง(10)

ลอส แองเจลิส - ชมเมือง - ซานตา โมนิกา

สนามบินลอส แองเจลิส

เช้า บริการอาหารเช้า ณ ห้องอาหารของโรงแรม

นำท่านชม “มหานครลอสแอนเจลิส” (LOS ANGELES) (L.A.) ซึ่งเป็นเมืองใหญ่ที่มีประชากรมากที่สุดอันดับสองในสหรัฐอเมริกา และเป็นหนึ่งในศูนย์กลางทางด้านเศรษฐกิจ วัฒนธรรม และการบันเทิงลอสแอนเจลิส ตั้งอยู่ในมลรัฐแคลิฟอร์เนีย ชื่อเมืองลอสแอนเจลิสมาจากคำ ว่า โลสอังเคเลส (Los Ángeles) นำท่านผ่านชมย่านธุรกิจ สำคัญ ย่านไชน่าทาวน์ ศาลาว่าการเมืองมิวสิกเซ็นเตอร์ ถนนฮอลลีวูด เบเวอร์รี่ฮิลล์ ถนนโรดีโอ ไดรฟ์ (RODEO DRIVE) ในย่าน BEVERLY HILL ซึ่งเป็นย่านช้อปปิ้งที่หรูหราที่สุดในแอลเอ พร้อมกันนี้ยังเป็นย่านที่มีดาราสฮอลลีวูด อาศัยอยู่มากมาย ชมบริเวณ ไชนีสเธียเตอร์ (CHINESE THEATRE) ซึ่งท่านจะได้ถ่ายรูปกับรอยมือ รอยเท้าของเหล่าดาราชื่อดัง ที่ประทับไว้พร้อมชื่อจารึกของดาราศึกตาทองบนถนนฮอลลีวูด นำท่านชม ฮอลลีวูด วอล์ก ออฟ เฟม (Hollywood Walk of Fame) เป็นทางเท้าที่อยู่สองข้างทางถนนฮอลลีวูด บูเลวาร์ด ในทิศตะวันออก-ตะวันตก และ ไวน์ สตรีท ในทิศเหนือ-ใต้ ตั้งอยู่ในฮอลลีวูด ลอสแอนเจลิส รัฐแคลิฟอร์เนีย สหรัฐอเมริกา เป็นระยะทางเดินเท้าทั้งสิ้น 3 1/2 ไมล์ ฮอลลีวูด วอล์ก ออฟ เฟม ประดับด้วยแผ่นหินตบแต่งเป็น รูปดาวห้าแฉก จำนวนมากกว่า 2000 ดวง จารึกชื่อ ของนักแสดงและบุคคลที่มีชื่อเสียงในวงการมาจา จาก 5 วงการ ซึ่งถือเป็นเกียรติสูงสุด สำหรับผู้ได้รับคัดเลือก ให้จารึกชื่อ คือ วงการภาพยนตร์ / วงการโทรทัศน์ / วงการดนตรี / วงการวิทยุ / วงการละครเวที



เที่ยง บริการอาหารกลางวัน ณ ภัตตาคาร

บ่าย นำท่านขึ้นสู่ เนินเขากริฟฟิธ พาร์ค (Griffith Park) เก็บภาพคู่กับป้ายฮอลลีวูด (Hollywood) กริฟฟิธ พาร์ค ได้ชื่อว่าเป็นสวนสาธารณะที่เหมาะสมสำหรับการพักผ่อนหย่อนใจ นั่งปิกนิก และยังสามารถทำกิจกรรมสนุกๆ ได้หลายอย่าง เช่น การปีนเขา ขี่ม้า เป็นต้น นอกจากนี้ ยังมีหอคูดาวให้ได้ขึ้นไปสำรวจอีกด้วย, นำท่านชมชายทะเลซานตา โมนิกา (Santa Monica) เป็นเขตที่ตั้งอยู่ทางตะวันตกของนครลอส แองเจลิส ตั้งอยู่ติดกับ อ่าวซานตา โมนิกา มีเวลาให้ท่านชมวิวที่สวยงามหรือเลือกซื้อสินค้าท้องถิ่นเป็นที่ระลึก นำท่านสู่ เดอะ โกรฟ (The Grove) แหล่งช้อปปิ้งและบันเทิงอีกที่ ที่มีชื่อแห่งหนึ่งของแอลเอ เพิ่งถูกสร้างในปี 2002 และนับเป็นตลาดสินค้าที่สำคัญอีกแห่งหนึ่ง ซึ่งไม่ได้เป็นแค่ห้างธรรมดาเท่านั้น แต่ยังเต็มไปด้วยร้านเสื้อผ้าและสินค้าแบรนด์เนมมากมาย รวมถึงร้านอาหารและโรงหนัง นับเป็นแหล่งรวมความบันเทิงสุดเจ๋งอีกที่ของแอลเอ ที่คุณต้องไม่พลาดแวะมาอย่างแน่นอน, อิศระให้ท่านได้เดิน

เลือกซื้อสินค้า ฟาเมอร์ มาร์เก็ต แหล่งรวบรวมสินค้าพื้นเมืองรวมถึงอาหารและผลไม้ขึ้นชื่อของเมืองได้อย่าง
เพลิดเพลิน



คำ บริการอาหารค่ำ ณ ภัตตาคาร / นำท่านออกเดินทางสู่ สนามบินลอส แอนเจลิส

วันที่สิบเอ็ดของการเดินทาง(11) ลอส แองเจลิส - ฮองกง

01.00 น. ออกเดินทางสู่ เกาะฮองกง โดยสายการบินคาเซย์ แปซิฟิก เที่ยวบินที่ CX 881

***** เดินทางข้ามเขตแบ่งเวลาสากล เวลาเปลี่ยน วันที่เปลี่ยน *****

วันที่สิบสองของการเดินทาง(12) ฮองกง - กรุงเทพฯ

06.45 น. เดินทางถึงเกาะฮองกง จากนั้นนำท่านต่อเครื่องสู่กรุงเทพฯ

08.15 น. ออกเดินทางสู่กรุงเทพฯ โดยสายการบินคาเซย์ แปซิฟิก เที่ยวบินที่ CX705

*** หมายเหตุ... โปรแกรมการเดินทางอาจเปลี่ยนแปลงได้ตามความเหมาะสม เนื่องจากสภาพ ลม ฟ้า อากาศ, การล่าช้าอันเนื่องมาจากสายการบิน และสถานการณ์ในต่างประเทศที่ทางคณะเดินทางในขณะนั้น เพื่อความปลอดภัยในการเดินทาง โดยบริษัทฯ ได้มอบหมายให้ หัวหน้าทัวร์ ผู้นำทัวร์ มีอำนาจตัดสินใจ ณ ขณะนั้นทั้งนี้การตัดสินใจ จะคำนึงถึงผลประโยชน์ของหมู่คณะเป็นสำคัญ เมื่อท่านทำการจองและชำระเงินมัดจำแล้ว บริษัทฯ ถือว่าท่านได้ยอมรับเงื่อนไขของทางบริษัทฯ แล้ว

กำหนดการเดินทาง ปี 2565 (รวมทิปพนักงานขับรถ)

ออกเดินทางช่วง	ผู้ใหญ่พัก ห้องละ 2 ท่าน	เด็กอายุต่ำกว่า 12 ปี พักกับผู้ใหญ่ 1 ท่าน	เด็กอายุต่ำกว่า 12 ปี พักกับผู้ใหญ่ 2 ท่าน	พักท่านเดียว/ห้อง จ่ายเพิ่ม
16-27 พ.ค.2565	169,900	169,900	165,900	28,000
13-24 มิ.ย.2565	169,900	169,900	165,900	28,000
11-22 ก.ค.2565	169,900	169,900	165,900	28,000
08-19 ส.ค.2565	169,900	169,900	165,900	28,000
19-29 ก.ย.2565	169,900	169,900	165,900	28,000
10-21 ต.ค.2565	169,900	169,900	165,900	28,000
17-28 ต.ค.2565	169,900	169,900	165,900	28,000
24 ต.ค.-04 พ.ย.2565	169,900	169,900	165,900	28,000

ต้องการเดินทางโดยชั้นธุรกิจ BUSINESS CLASS กรุณาสอบถามราคาเพิ่มเติมจากเจ้าหน้าที่บริษัท

หมายเหตุ : ประเทศอเมริกา โรงแรมส่วนใหญ่ไม่มีห้องพักแบบ 3 เตียง ส่วนมากจะเป็นห้องพักแบบ 2 เตียง (QUEEN BED)

*** ค่ะ ยืนยันการเดินทางเมื่อมีผู้เดินทางครบ 15 ท่าน ***

อัตราค่าบริการนี้รวม

- ❖ ค่าตั๋วเครื่องบินไป-กลับ กรุงเทพฯ-ซีแอตเทิล // ลอส แองเจลิส-กรุงเทพฯ (และไฟล์ทภายใน)
- ❖ ค่ารถปรับอากาศนำเที่ยวตามระบุไว้ในรายการ พร้อมคนขับรถที่ชำนาญเส้นทาง กฎหมายในอเมริกาไม่อนุญาตให้พนักงานขับรถเกิน 11 ชม. / วัน
- ❖ โรงแรมที่พักตามระบุหรือเทียบเท่าในระดับเดียวกัน โรงแรมส่วนใหญ่ในอเมริกาจะไม่มีเครื่องปรับอากาศ เนื่องจากอยู่ในแถบที่มีอุณหภูมิต่ำและราคาโรงแรมจะปรับขึ้น 3-4 เท่าตัว หากวันเข้าพักตรงกับงานเทศกาลเทรดแฟร์หรือการประชุมต่างๆ อันเป็นผลที่ทำให้ต้องมีการปรับเปลี่ยนย้ายเมือง โดยคำนึงถึงความเหมาะสมเป็นหลัก
- ❖ ค่าอาหารที่ระบุในรายการ ให้ท่านได้เลิศรสกับอาหารท้องถิ่นในแต่ละประเทศ
- ❖ ค่าบริการนำทัวร์โดยหัวหน้าทัวร์ผู้มีประสบการณ์นำเที่ยวให้ความรู้ และคอยดูแลอำนวยความสะดวกตลอดการเดินทาง
- ❖ ค่าประกันสุขภาพและการเกิดอุบัติเหตุในการเดินทาง วงเงินท่านละ 3,000,000 บาท (ตามเงื่อนไขกรมธรรม์) **หากท่านอายุเกิน 75 ปี หรือไม่ได้เดินทางไปและกลับพร้อมกรุ๊ป ท่านต้องซื้อประกันเดี่ยวเพิ่ม**
- ❖ **ค่าทิปพนักงานขับรถตลอดการเดินทาง**

อัตราค่าบริการนี้ไม่รวม

- ❖ ค่าภาษีมูลค่าเพิ่ม 7 % และค่าภาษีหัก ณ ที่จ่าย 3 %
- ❖ ค่าใช้จ่ายส่วนตัว อาทิ ค่าโทรศัพท์ , ค่าซักรีด , ค่าเครื่องดื่มและอาหารนอกเหนือจากที่ระบุในรายการ
- ❖ ค่าพกผันของภาษีน้ำมันที่ทางสายการบินแจ้งเปลี่ยนแปลงกะทันหัน

- ❖ ค่าพนักงานยกกระเป๋า ณ โรงแรมที่พัก (ทางบริษัทฯ ไม่ได้จัดให้แก่ท่านเนื่องจากป้องกันการสูญหายจากมิจกาซีพีที่แฝงตัวเข้ามาในโรงแรมที่พัก และเพื่อความสะดวกรวดเร็วในการเข้าห้องพักสำหรับทุกท่าน)
- ❖ ค่า RT-PCR TEST ก่อนเดินทางเข้าประเทศอเมริกา และ ก่อนเดินทางกลับเข้าประเทศไทย / ค่าใช้จ่าย TEST & GO หรือ ALTERNATIVE QUARANTINE
- ❖ ค่าธรรมเนียมในการยื่นวีซ่าอเมริกา และค่าธรรมเนียมวีซ่า ท่านละ 9,000 บาท (ซึ่งทางสถานทูตไม่คืนให้ท่านไม่ว่าท่านจะผ่านการพิจารณาหรือไม่ก็ตาม)
- ❖ ค่าทิปหัวหน้าทัวร์ ท่านละ 100 บาท (1,200.-บาท) ต่อท่าน / ต่อวัน (หากท่านประทับใจในการบริการ)

เงื่อนไขการสำรองที่นั่ง และการชำระเงิน

- ❖ กรุณาจองล่วงหน้าพร้อมชำระงวดแรก 80,000.-บาท ก่อนการเดินทาง พร้อมแฟกซ์สำเนาหน้าหนังสือเดินทาง Passport มายังบริษัท และค่าใช้จ่ายส่วนที่เหลือกรุณาชำระก่อนการเดินทางไม่น้อยกว่า 14 วัน มิฉะนั้นจะถือว่าท่านยกเลิกการเดินทาง
- ❖ บริษัทฯ ขอสงวนสิทธิ์ยกเลิกการเดินทางก่อนล่วงหน้า 10 วัน ซึ่งจะเกิดขึ้นได้ก็ต่อเมื่อไม่สามารถทำกรุ๊ปได้อย่างน้อย 15 ท่าน และหรือ ผู้ร่วมเดินทางในคณะไม่สามารถผ่านการพิจารณาวีซ่าได้ครบ 15 ท่าน ซึ่งในกรณีนี้ ทางบริษัทฯ ยินดีคืนเงินให้ทั้งหมดหักค่าธรรมเนียมวีซ่า หรือจัดหาคณะทัวร์อื่นให้ ถ้าท่านต้องการ
- ❖ บริษัทฯ ขอสงวนสิทธิ์ที่จะเปลี่ยนแปลงรายละเอียดบางประการในทัวร์นี้ เมื่อเกิดเหตุจำเป็น สุดวิสัย จนไม่อาจแก้ไขได้ และจะไม่รับผิดชอบใดๆ ในกรณีที่สูญหาย สูญเสียหรือได้รับบาดเจ็บ ที่นอกเหนือความ รับผิดชอบของหัวหน้าทัวร์ และเหตุสุดวิสัยบางประการเช่น การนัดหยุดงาน ภัยธรรมชาติ การจลาจล ต่างๆ
- ❖ เนื่องจากรายการทัวร์นี้เป็นแบบเหมาจ่ายเบ็ดเสร็จ หากท่านสละสิทธิ์การใช้บริการใดๆตามรายการ หรือถูกปฏิเสธการเข้า และออกประเทศไม่ว่าในกรณีใดก็ตาม ทางบริษัทฯ ขอสงวนสิทธิ์ไม่คืนเงินในทุกกรณี
- ❖ เมื่อท่านได้ชำระเงินมัดจำหรือทั้งหมด ไม่ว่าจะเป็นการชำระผ่านตัวแทนของบริษัทฯ หรือชำระโดยตรงกับทางบริษัทฯ ทางบริษัทฯ จะขอถือว่าท่านรับทราบและยอมรับในเงื่อนไขต่างๆของบริษัทฯ ที่ได้ระบุไว้โดยทั้งหมด

หมายเหตุ

- ทางบริษัทจะทำการยื่นวีซ่าของท่านก็ต่อเมื่อในขณะมีผู้สำรองที่นั่งครบ 15 ท่าน และได้รับคิวการตอบรับจากทางสถานทูต เนื่องจากบริษัทจะต้องใช้เอกสารต่างๆที่เป็นกรุปในการยื่นวีซ่า อาทิ ตัวเครื่องบิน , ห้องพักที่คอนเฟิร์ม มาจากทางอเมริกา , ประกันการเดินทาง ฯลฯ ทางท่านจะต้องรอให้คณะครบ 15 ท่าน จึงจะสามารถยื่นวีซ่าให้กับทางท่านได้อย่างถูกต้อง
- หากในช่วงที่ท่านเดินทางคิววีซ่ากรุปในการยื่นวีซ่าเต็ม ทางบริษัทต้องขอสงวนสิทธิ์ในการยื่นวีซ่าเดี่ยว ซึ่งทางท่านจะต้องเดินทางมายื่นวีซ่าด้วยตัวเอง ตามวัน และเวลานัดหมายจากทางสถานทูต โดยมีเจ้าหน้าที่ของบริษัทคอยดูแลและอำนวยความสะดวก
- เอกสารต่างๆที่ใช้ในการยื่นวีซ่าท่องเที่ยวทวีปอเมริกา ทางสถานทูตเป็นผู้กำหนดออกมา มิใช่บริษัททัวร์เป็นผู้กำหนด ท่านที่มีความประสงค์จะยื่นวีซ่าท่องเที่ยวทวีปยุโรป กรุณาจัดเตรียมเอกสารให้ถูกต้อง และครบถ้วนตามที่สถานทูตต้องการ เพราะจะมีผลต่อการพิจารณาวีซ่าของท่าน บริษัททัวร์เป็นแต่เพียงตัวกลาง และอำนวยความสะดวก ในการยื่นวีซ่าเท่านั้น มิได้เป็นผู้พิจารณาว่าวีซ่าให้กับทางท่าน
- **กรณีวีซ่าที่ท่านยื่นไม่ผ่านการพิจารณา และคณะสามารถออกเดินทางได้ ท่านจะต้องเสียค่าใช้จ่ายจริงที่เกิดขึ้นดังต่อไปนี้**
 - ค่าธรรมเนียมการยื่นวีซ่าและค่าดำเนินการ ทางสถานทูตจะไม่คืนค่าธรรมเนียมใดๆทั้งสิ้นแม้ว่าจะผ่านหรือไม่ผ่านการพิจารณา
 - ค่ามัดจำตัวเครื่องบิน หรือตัวเครื่องบินที่ออกมาจริง ณ วันยื่นวีซ่า ซึ่งตัวเป็นเอกสารที่สำคัญในการยื่นวีซ่า หากท่านไม่ผ่านการพิจารณา ตัวเครื่องบินถ้าออกตัวมาแล้วจะต้องทำการ REFUND โดยจะมีค่าธรรมเนียมที่ท่านต้องถูกหักบางส่วน และส่วนที่เหลือจะคืนให้ท่านภายใน 45-60 วัน (ตามกฎของแต่ละสายการบิน) ถ้ายังไม่ออกตัวท่านจะเสียแต่ค่ามัดจำตัวตามจริงเท่านั้น
 - ค่าห้องพักในทวีปอเมริกา ถ้าคณะออกเดินทางได้ และท่านไม่ผ่านการพิจารณาวีซ่า ตามกฎท่านจะต้องโดนค่ามัดจำห้องใน 2 คืนแรกของการเดินทางหากท่านไม่ปรากฏตัวตามวันที่เข้าพัก ทางโรงแรมจะต้องยึดค่าห้อง 100% ในทันที ทางบริษัทจะแจ้งให้ท่านทราบ และมีเอกสารชี้แจงให้ท่านเข้าใจ
- **หากท่านผ่านการพิจารณาวีซ่า แล้วยกเลิกการเดินทางทางบริษัทขอสงวนสิทธิ์ในการยึดค่าใช้จ่ายทั้งหมด 100%**
- **ทางบริษัทเริ่มต้น และจบ การบริการ ที่สนามบินสุวรรณภูมิ กรณีท่านเดินทางมาจากต่างจังหวัด หรือต่างประเทศ และจะสำรองตัวเครื่องบิน หรือพาหนะอย่างหนึ่งอย่างใดที่ใช้ในการเดินทางมาสนามบิน ทางบริษัทจะไม่รับผิดชอบค่าใช้จ่ายในส่วนนี้ เพราะเป็นค่าใช้จ่ายที่นอกเหนือจากโปรแกรมการเดินทางของบริษัท ฉะนั้นท่านควรจะให้กรุป FINAL 100% ก่อนที่จะสำรองยานพาหนะ**

เงื่อนไขการยกเลิก

- ❖ ยกเลิกก่อนการเดินทาง 30 วัน - คืนค่าใช้จ่ายทั้งหมด ยกเว้นกรู๊ปที่เดินทางช่วงวันหยุด หรือเทศกาลที่ต้องการันตีมัดจำกับสายการบิน หรือ กรู๊ปที่มีการการันตีค่ามัดจำที่ปักโดยตรงหรือโดยการผ่านตัวแทนในประเทศ หรือต่างประเทศและ ไม่อาจขอคืนเงินได้ (ค่าใช้จ่ายตามความเป็นจริง)
- ❖ ยกเลิกก่อนการเดินทาง 15-29 วันขึ้นไป --- เก็บค่าใช้จ่าย 50% ของราคาทัวร์
- ❖ ยกเลิกก่อนการเดินทาง 1-14 วัน --- เก็บค่าบริการทั้งหมด 100 %

เอกสารที่ใช้ในการยื่นขอวีซ่า VISA (ต้องแสดงตัวที่สถานทูตเพื่อสแกนลายนิ้วมือทุกท่าน)

- ❖ หนังสือเดินทางที่เหลืออายุใช้งานไม่ต่ำกว่า 6 เดือน และมีหน้าพาสปอร์ตว่างอย่างน้อย 3 หน้า
- ❖ รูปถ่ายสี (ต้องถ่ายไว้ไม่เกิน 6 เดือน จากหลังเป็นสีขาวยุคนั้น) 1.5 X 2.0 นิ้ว จำนวน 3 รูป ขึ้นอยู่กับประเทศที่จะเดินทาง
- ❖ หลักฐานแสดงสถานะการทำงาน 1 ชุด
 - * คำขาย หลักฐานทางการค้า เช่น ใบรับรองจากกระทรวงพาณิชย์หรือใบทะเบียนการค้าที่มีชื่อผู้เดินทาง อายุย้อนหลังไม่เกิน 3 เดือนนับจากเดือนที่จะเดินทาง *พนักงานและผู้ถือหุ้น หนังสือรับรองการทำงานเป็นภาษาอังกฤษ **ในการออกจดหมายรับรอง กรุณาระบุคำว่า TO WHOM IT MAY CONCERN แทนการใช้ชื่อแต่ละสถานทูต**
 - * ข้าราชการและนักเรียน หนังสือรับรองจากต้นสังกัด หนังสือรับรองเป็นภาษาอังกฤษ
- ❖ หลักฐานแสดงฐานะการเงินท่านละ 1 ฉบับ (สถานทูตรับบัญชีออมทรัพย์เท่านั้น ส่วนบัญชีอื่นๆนอกจากออมทรัพย์และเอกสารแสดงทางการเงินอื่นๆ สามารถยื่นแนบเพิ่มเติมได้ ทั้งนี้เพื่อให้หลักฐานการเงินของท่านสมบูรณ์ที่สุด)
 - * หนังสือรับรองจากธนาคาร **ในการออกจดหมายรับรองกรุณาระบุคำว่า TO WHOM IT MAY CONCERN แทนการใช้ชื่อแต่ละสถานทูตพร้อม Statement และ ตำนานสมุดเงินฝาก ออมทรัพย์ โดยละเอียดทุกหน้า ย้อนหลัง 6 เดือน** กรุณาสะกดชื่อให้ตรงกับหน้าพาสปอร์ต และหมายเลขบัญชีเล่มเดียวกับสำเนาที่ท่านจะใช้ยื่นวีซ่า (ใช้เวลาดำเนินการขอประมาณ 3-5 วันทำการ)
 - * เด็ ก ตั อ ง ท า เ อ ก ส า ร ร ับ ร อ ง บ ัญ ชี จ า ก ท า ง ธ น า ค า ร บิ ด า ห รื อ ม า ร ค า
 - * สามี-ภรรยาที่มีการจดทะเบียนสมรส สามารถใช้ออกสารการเงินร่วมกันได้ แต่ให้ทางธนาคารออกเอกสารแยกคนละชุด
- ❖ กรณีเด็กอายุต่ำกว่า 20 ปีบริบูรณ์ / หากเด็กไม่ได้เดินทางกับบิดา/มารดาคนใดคนหนึ่ง หรือบิดามารดาไม่ได้เดินทางทั้งสองคน ต้องมีจดหมายยินยอมให้เดินทางไปต่าง ประเทศจากบิดา และ มารดา ซึ่งจดหมายต้องออกโดยที่ว่าการอำเภอ
- ❖ สำเนาบัตรประชาชน หรือ สำเนาสูติบัตร 1 ชุด
- ❖ สำเนาทะเบียนบ้าน 1 ชุด
- ❖ สำเนาทะเบียนสมรส หรือ ทะเบียนหย่า 1 ชุด
- ❖ สำเนาใบเปลี่ยนชื่อ-สกุล (ถ้ามี) 1 ชุด
- ❖ การบิดเบือนข้อเท็จจริงประการใดก็ตามอาจจะถูกระงับมิให้เดินทางเข้าประเทศในกลุ่มเชงเก้นเป็นการถาวร และถึงแม้ว่าท่านจะถูกปฏิเสธวีซ่าสถานทูตไม่คืนค่าธรรมเนียมที่ได้ชำระไปแล้วและหากต้องการขอยื่นคำร้องใหม่ก็ต้องชำระค่าธรรมเนียมใหม่ทุกครั้ง
- ❖ หากสถานทูตมีการเรียกสัมภาษณ์ ทางบริษัทฯขอความร่วมมือในการเชิญท่านไปสัมภาษณ์ตามนัดหมายและ โปรดแต่งกายสุภาพ ทั้งนี้ทางบริษัทฯ จะส่งเจ้าหน้าที่ไปอำนวยความสะดวก และประสานงานตลอดเวลาและหากสถานทูตขอเอกสารเพิ่มเติมทางบริษัทใคร่ขอรบกวนท่านจัดส่งเอกสารดังกล่าวเช่นกัน

- ❖ กรณีที่ท่านยกเลิกการเดินทางภายหลังจากได้วีซ่าแล้ว ทางบริษัทฯ ขอสงวนสิทธิ์ในการแจ้งสถานทูตยกเลิกวีซ่าของท่าน เนื่องจากการขอวีซ่าในแต่ละประเทศจะถูกบันทึกไว้เป็นสถิติในนามของบริษัทฯ
- ❖ ทางสถานทูตจะรับพิจารณาเฉพาะท่านที่มีเอกสารพร้อมและมีความประสงค์ที่จะเดินทางไปท่องเที่ยวยังประเทศตามที่ระบุเท่านั้น การปฏิเสธวีซ่าอันเนื่องมาจากหลักฐานในการขอยื่นวีซ่าปลอมหรือผิดวัตถุประสงค์ในการยื่นขอวีซ่าท่องเที่ยว ทางบริษัทฯ ขอสงวนสิทธิ์ในการคืนเงิน โดยจะหักค่าใช้จ่ายที่เกิดขึ้นจริงและจะคืนให้ท่านหลังจากทัวร์ออกเดินทางภายใน 30 วัน โปรแกรมการเดินทางอาจเปลี่ยนแปลงได้ตามความเหมาะสม ทั้งนี้จะคำนึงถึงประโยชน์และความปลอดภัยของผู้เดินทางเป็นหลัก