

12 RAMINTRA 35 RAMINTRA RD, ANUSAOWARI, BANGKHEN, BANGKOK 10220  
12 ซอยรามอินทรา 35 แขวงอนุสาวรีย์ เขตบางเขน กรุงเทพฯ 10220  
HOTLINE : 081 466 1335 / 081 361 9581 / 081 604 4858 www.colorfulholidaytour.com


KEU131023-AY

## Explorer Iceland

Helsinki Reykjavik Selfoss Vik Kirkjubaejarklaustur Hella

โดยสารการบิน FinnAir (AY) **10D 8N**



ราคาเพียง

# 215,999.-

ฟรีค่าเดินทาง

26 ธันวาคม 66 - 04 มกราคม 67





- กรุงเฮลซิงกิ อิตาลีแห่งทะเลบอลติก
- สูดมันส์จับ Snow Mobile ตะลุยธารน้ำแข็ง
- น้ำตก Skogafoss , Seljalandsfoss หนึ่งในน้ำตกที่สวยงามที่สุดของไอซ์แลนด์
- ชายหาดสีดำ Vik หนึ่งในชายหาดที่สวยงามที่สุดในโลก
- สนุกสนานกับการขี่ม้าไอซ์แลนด์

- Thingvellir หนึ่งในมรดกโลกของไอซ์แลนด์
- ถ้ำคริสตัล Crystal Ice Cave ถ้ำที่สวยงามที่สุดในโลก
- Diamond Beach วิวเวอรืธรรมชาติบนหาดทรายสีดำ
- แช่น้ำแร่ Blue Lagoon

**สัมผัสนอกเหนือจากค่าส่งเหนือกิจกรรม WHALE WATCHING**

**ห้องเรือชมปลาวาฬกลางทะเล**


**การันตีด้วยรางวัล Thailand Tourism Awards ปีที่ 11 -13**  
 โดยการท่องเที่ยวแห่งประเทศไทย  
 Tourism Authority of Thailand

รางวัลที่รับรองคุณภาพสินค้าและบริการทางการท่องเที่ยว ด้วยมาตรฐานการท่องเที่ยวอย่างยั่งยืน รับผิดชอบต่อสังคม และสิ่งแวดล้อม





รางวัล

**อุตสาหกรรมท่องเที่ยว**

ดีเด่นประเภท

Thailand Tourism Awards 2017

การันตีความสำเร็จ

ด้วยรางวัล

**The GOOD Level**

จาก กรมส่งเสริมการค้าระหว่างประเทศ

ได้รับ

**TOURISM BUSINESS STANDARD**

จาก กรมส่งเสริมการค้าระหว่างประเทศ



26 Dec 23 กรุงเทพมหานคร (สนามบินสุวรรณภูมิ)-เฮลซิงกิ (ฟินแลนด์)

05.00 น. คณะพร้อมกัน ณ อาคารผู้โดยสารขาออกระหว่างประเทศชั้น 4 สนามบินสุวรรณภูมิ เคาน์เตอร์สายการบินฟินแอร์ (AY) พบเจ้าหน้าที่ของบริษัทฯ คอยให้การต้อนรับและอำนวยความสะดวก

08.05 น. ออกเดินทางสู่ สนามบินเฮลซิงกิ ประเทศฟินแลนด์ โดยเที่ยวบินที่ AY142 (08.05-15.35) ใช้ระยะเวลาในการเดินทางประมาณ 12 h 30 บริการอาหารและเครื่องดื่มบนเครื่อง

15.35 น. เดินทางถึงสนามบินเฮลซิงกิ เมืองที่มีพื้นที่อยู่ทางภาคเหนือของฟินแลนด์ ขึ้นชื่อในการพัฒนาทางด้านเทคโนโลยี หลังผ่านพิธีการตรวจคนเข้าเมืองและศุลกากรแล้วนำท่านเดินทางสู่ที่พัก

เย็น รับประทานอาหารเย็น ณ ภัตตาคาร  
พักที่ Break Sokos Hotel Flamingo หรือเทียบเท่า



27 Dec 23 เมืองเรคยาวิก-กุเขาคีร์กจูเฟล (Kirkjufell)

เช้า รับประทานอาหารเช้า แบบ BREAKFAST BOX  
จากนั้นนำท่านเดินทางสู่ สนามบิน



**07.30 น.** ออกเดินทางสู่ เมืองเรคยาวิก โดย สายการบินฟินน์แอร์ เที่ยวบินที่ AY 991  
**09.25 น.** เดินทางถึง **สนามบินเมืองเคฟลาวิก (Keflavik International Airport)** เพื่อนำท่านสู่ **เมืองเรคยาวิก (Reykjavik)** หลังผ่านพิธีการตรวจคนเข้าเมือง เรียบร้อยแล้ว



**กลางวัน** **รับประทานอาหารกลางวัน ณ ภัตตาคาร**  
จากนั้นนำท่านเดินทางสู่ **ฝั่งตะวันตกของไอซ์แลนด์ (West Iceland)** เพื่อนำท่านสู่ **เมืองบอร์การ์เนส (Borgarnes)** นำท่าน ชื่นชมกับความสวยงามของ **ภูเขาคีร์จูเฟล (Kirkjufell)** ภูเขาที่เสมือนเป็นอีกหนึ่งสัญลักษณ์ประเทศไอซ์แลนด์เลยก็ว่าได้ เป็นอีกหนึ่งเป้าหมายของ



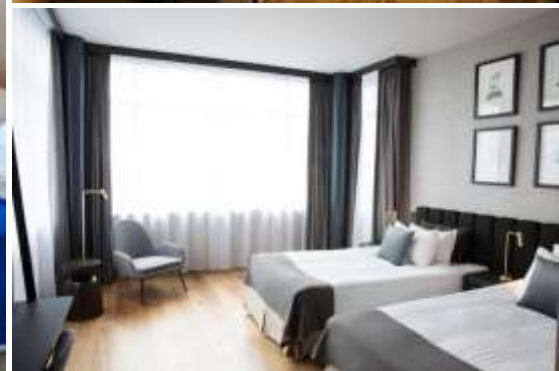


นักท่องเที่ยว และช่างภาพมืออาชีพจากทั่วโลกที่ต้องมาเยือน **ภูเขาคีร์จูเฟล (Kirkjufell)** เพื่อให้ท่านได้ถ่ายภาพความงดงามของที่นี่กลับไปเป็นที่ระลึกเป็นภูเขาที่มีความสูงประมาณ 463 เมตรล้อมรอบไปด้วยวิวทิวทัศน์สุดอัศจรรย์ ทั้งหาดทราย ชายทะเล และน้ำตก ไม่ว่าจะมาเที่ยวที่นี่ในช่วงไหนก็มีความงดงามตลอดทั้งปี โดยเฉพาะในหน้าหนาวที่จะมองเห็นภูเขาปกคลุมไปด้วยหิมะสีขาววิเศษให้ท่านถ่ายภาพตามอัธยาศัย

เย็น

รับประทานอาหารเย็น ณ ภัตตาคาร

พักที่ **Hótel Reykjavík Grand** หรือเทียบเท่า



28 Dec 23 อุทยานแห่งชาติริงเวลลีร์-น้ำพุร้อนเกียเซอร์-น้ำตกกุลล์ฟอสส์-  
ขับรถสโนว์โมบิลตะลุยหิมะ

เช้า

รับประทานอาหารเช้า ณ ห้องอาหารของโรงแรม



จากนั้นนำท่านเดินทางสู่ **อุทยานแห่งชาติริงเวลลีร์ (Thingvellir National Park)** อยู่ทางด้านตะวันออกของเรคยาวิก เป็นอุทยานแห่งชาติแห่งแรกของไอซ์แลนด์ ซึ่งก่อตั้งขึ้นเมื่อปีค.ศ. 1928 ถูกขึ้นทะเบียนจากองค์การยูเนสโก (UNESCO) ว่าเป็นสถานที่อันเป็นมรดกของ



ชาวโลกในปี

ค.ศ. 2004 นอกจาก Thingvellir จะมีรอยแตกแยกของแผ่นดินที่ยิ่งใหญ่ที่สุดในโลก (The Mid-Atlantic Rift) แล้ว ยังมีภูเขา หุ่นลาวา หุบผา ถ้ำ ลำธาร น้ำตก และทะเลสาบที่ใหญ่ที่สุดของ



ประเทศ ชมรอยแตกของเปลือกโลกที่กว้างขึ้นในแต่ละปี พร้อมชมร่องรอยอาคารรัฐสภาอันเก่าแก่ตั้งแต่ปี 930 อีสระให้ท่านถ่ายภาพ และชมความงดงามตามอัธยาศัย จากนั้นนำท่านชม **น้ำพุร้อนนิกียเซอร์ (Geysir)** น้ำพุร้อนที่ตั้งอยู่ทางทิศตะวันตกเฉียงใต้ของไอซ์แลนด์มีความร้อนประมาณ 400 องศาเซลเซียส ฟุ้งขึ้นมาจากใต้ดิน ในอดีตน้ำพุร้อนสามารถพุ่งได้สูงถึง 200 ฟุตทีเดียว แต่ในปัจจุบันยังสามารถพุ่งได้มากที่สุดที่ประมาณ 60 – 100 ฟุต ทุกๆ 5 นาทีนับเป็นหนึ่งในความมหัศจรรย์ทางธรรมชาติอีกแห่งหนึ่ง



นำท่านชม **น้ำตกกกุลล์ฟอสส์ (Gullfoss)** หรือในแอ่งการ่าแห่งไอซ์แลนด์ ถือเป็นน้ำตกที่มีชื่อเสียงแห่งหนึ่งของประเทศและยังจัดว่าเป็น 1 ใน 3 ที่ไอซ์แลนด์จัดให้อยู่ในเส้นทาง “วงกลมทองคำ” ที่

เมื่อผู้มาเยือนไอซ์แลนด์ต้องมาท่องเที่ยว ชื่อน้ำตกแห่ง Gullfoss มาจากคำว่า Gull ที่แปลว่า ทองคำ และ Foss ที่แปลว่า น้ำตก เมื่อรวมกันหมายถึง น้ำตกทองคำ ถือเป็นหนึ่งในความมหัศจรรย์ทางธรรมชาติระดับโลกที่เกิดจากการละลายของธารน้ำแข็งและลดระดับลงในโตรกเขาเบื้อง



ล่างที่ความ

**กลางวัน**

**รับประทานอาหารกลางวัน ณ ภัตตาคาร**

นำท่านเก็บเกี่ยวประสบการณ์การท่องเที่ยวบนธารน้ำแข็ง ด้วยการขับขี่รถสโนว์โมบิลตะลุยไปในทุ่งน้ำแข็ง น้ำแข็งขนาดใหญ่ของธารน้ำแข็งกลางใจกุล (Langjökull) ที่ใหญ่เป็นที่สองของประเทศ





ไอซ์แลนด์ อย่างเต็มอิ่มตลอด 1 ชั่วโมง (คืนละ 2 ท่าน พร้อมอุปกรณ์ครบชุด: ชุดกันความหนาว, หมวกกันน็อค, ถุงมือ, รองเท้าบู๊ท)

เย็น

รับประทานอาหารเย็น ณ ภัตตาคาร

พักที่ ION Adventure Hotel หรือเทียบเท่า

(\*\*โรงแรมที่นำเสนอเป็นการนำเสนอเบื้องต้นเท่านั้น ชื่อโรงแรมที่พักทางบริษัทจะทำการแจ้ง 3-5 วันก่อนการเดินทาง เนื่องจากโรงแรมมีจำนวนจำกัด หากเต็มทางบริษัทขอสงวนสิทธิ์ไปนอนเมืองใกล้เคียงแทน\*\*)





## หมู่บ้านวิก-หาดทรายดำ

### เช้า รับประทานอาหารเช้า ณ โรงแรม

นำท่านถ่ายรูป **เคริด (Kerid Crater) ปากปล่องภูเขาไฟ** ในสมัยโบราณเป็นร่องรอยปล่องภูเขาไฟที่ดับแล้วมีน้ำท่วมขังจนเป็นทะเลสาบกว้าง ซึ่งเป็นบริเวณที่มีน้ำขังตัวอยู่ใต้ดิน เป็นลักษณะ



ภูมิประเทศที่หาชมได้ยาก ปล่องภูเขาไฟ เคริด (The Crater Kerid) มีความกว้าง 270 เมตร และความลึกถึง 55 เมตร ที่มีอายุมากกว่า 3,000 ปี จะสังเกตเห็นได้ชัดว่าน้ำในทะเลสาบจะมีสีฟ้าชัดเจนตัดกับสี ดิน จากนั้นนำท่านสนุกสนานกับ **กิจกรรมการขี่ม้า (Horse Riding)** ม้าไอซ์แลนด์ เรียกว่า Icelandic horse เป็นหนึ่งในสายพันธุ์ที่มีสายเลือดบริสุทธิ์ที่สุดในโลก เพราะไม่มีการผสมข้ามสายพันธุ์จากที่อื่น (ใช้เวลาประมาณ 45 นาที)



### กลางวัน รับประทานอาหารกลางวัน ณ ภัตตาคาร



นำท่านชม **น้ำตกเซลจาลันด์ฟอสส์(Seljalandfoss)** น้ำตกที่มีชื่อเสียงและถูกขนานนามว่าเป็นน้ำตกที่สวยงามที่สุดแห่งหนึ่งของไอซ์แลนด์ เป็นส่วนหนึ่งของแม่น้ำเซลยาลันด์ซ้าซึ่งมีต้นกำเนิดอยู่ใต้ธารน้ำแข็ง น้ำตกแห่งนี้แม้จะค่อนข้างแคบแต่มีจุดเด่นอยู่ที่ความสูง และนักท่องเที่ยวสามารถเดินลัดไปหลังม่านน้ำตกได้ เป็นการเดินทางชมน้ำตกที่ให้มุมมองแปลกตาและน่าค้นหาต่างจากที่



อื่นๆ

จากนั้นชม **น้ำตกสโกกาฟอสส์(Skogafoss)** คือแลนด์มาร์กที่สวยงามอีกแห่งหนึ่งของประเทศไอซ์แลนด์ นอกจากสโกกาฟอสส์จะเป็นน้ำตกที่มีชื่อเสียงที่สุดทางตอนใต้ของประเทศแล้ว ยังเป็นน้ำตกที่สูงที่สุด โดยมีความสูงราว 62 เมตร และเป็นน้ำตกที่มีขนาดใหญ่เป็นอันดับ 5 ของประเทศไอซ์แลนด์อีกด้วย สโกกาฟอสส์เป็นน้ำตกขนาดใหญ่ มีน้ำแรงและไอน้ำพุ่งกระจายตลอดเวลา หากนักท่องเที่ยวมาถึงที่นี่ในช่วงเวลาที่มีแดดส่องมาทางน้ำตกจะสามารถเห็นรุ้งกินน้ำอยู่ด้านหน้าน้ำตกได้อย่างชัดเจน บางครั้งหากโชคดีอาจได้เห็นรุ้งกินน้ำสองชั้น ซึ่งสวยงามและน่าประทับใจมาก





นำท่านเดินทางสู่ **หมู่บ้านวิก(Vik)** หมู่บ้านเล็กๆ ทางใต้ของไอซ์แลนด์ ที่มีรายชื่อในการจัดอันดับชายหาดที่สวยงามที่สุดในโลกเมื่อปี ค.ศ. 1991 เป็นหมู่บ้านที่มีฝนตกมากที่สุดในไอซ์แลนด์ ถึงแม้ว่าจะไม่ใช่ชายหาดที่ดีที่สุดแต่ก็เป็นสถานที่ที่น่ามหัศจรรย์ที่นำไปชมเป็นอย่างยิ่ง นำท่านชม **เรย์นิสฟายาร์่า (Reynisfjara)** เป็นหาดทรายดำที่มีชื่อเสียงที่สุดของไอซ์แลนด์ และเป็นหนึ่งในหาดที่มีชื่อเสียงที่สุดในโลก ทรายสีดำที่ชายหาดแห่งนี้เป็นตะกอนเม็ดทรายสีดำที่เกิดจากการสึกกร่อนของหินลาวา และแนวหินบะซอลต์ที่ถูกพัดพาไปสะสมตัวบริเวณชายหาด โดยเม็ดทรายนี้มีความหนาแน่นและทนทานต่อการแตกสลายผุพัง บริเวณนี้เป็นบริเวณที่คลื่นพัดแรง จะพัดเอาวัตถุที่มีความหนาแน่นน้อยกว่าออกไป วัตถุที่มีความหนาแน่นมากกว่าจะถูกพัดพาออกไปได้ช้า หรือยังคงสะสมรวมตัวกันอยู่ จนกลายเป็นชายหาดที่มีทรายสีดำ

เย็น

รับประทานอาหารเย็น ณ ภัตตาคาร





พักที่ Hotel Klaustur หรือเทียบเท่า





นำท่านชม **โจกุลซาร์ลอน(Jokulsarlon)** เป็นทะเลสาบธารน้ำแข็งอายุกว่า 1,000 ปีที่ใหญ่ที่สุดในไอซ์แลนด์ และใหญ่เป็นอันดับสามของโลก ครอบคลุมพื้นที่กว่า 8,300 ตารางกิโลเมตร ซึ่งมีขนาดเท่ากับธารน้ำแข็งทั้งหมดในทวีปยุโรปรวมกัน ที่นี่เคยเป็นสถานที่ถ่ายทำภาพยนตร์อันโด่งดังมาแล้วหลายเรื่อง นอกจากนี้นักท่องเที่ยวจะได้ตื่นตาตื่นใจกับภาพของก้อนน้ำแข็งสีฟ้าครามขนาดมหึมาจำนวนมากที่ละลายลงมาจากภูเขาน้ำแข็งด้านบน และลอยล่องอยู่เต็มทะเลสาบธารน้ำแข็งขนาดแปดพันกว่าตารางกิโลเมตรแห่งนี้จากนั้นนำท่าน เข้าชม **ถ้ำน้ำแข็งวัตนาโจกุล**



**(Crystal Ice Cave Vatnajokull) Crystal Ice Cave Vatnajokull** เป็นหนึ่งในถ้ำน้ำแข็งที่ได้รับการยอมรับว่างดงามตระการตามากที่สุดแห่งหนึ่งในโลก เป็นถ้ำที่เกิดในทะเลสาบแช่แข็งทะเลสาบที่เกิดจากธารน้ำแข็ง **เบรตาเมอร์คูร์โจกุล(Breiðarmerkurjökull, Glacier)** มีลักษณะเป็นถ้ำน้ำแข็งสีฟ้าครามสุดอลังการแห่งหนึ่งในประเทศไอซ์แลนด์ เป็น ส่วนหนึ่งของอุทยานแห่งชาติวัตนาโจกุล (Vatnajokull National Park) อุทยานแห่งชาติที่ตั้งอยู่ทางตะวันออกเฉียงใต้ของไอซ์แลนด์ มีปากถ้ำที่เป็นปล่องน้ำแข็งสูงประมาณ 22 ฟุต แต่เนื่องจากสภาพอุณหภูมิที่ค่อนข้างมีการเปลี่ยนแปลงบ่อย รูปแบบของถ้ำน้ำแข็งจึงไม่ค่อยแน่นอน และมีการเปลี่ยนแปลงอยู่ตลอดเวลา สำหรับการเข้าไปชม ความงดงามของถ้ำน้ำแข็งนั้น ต้องอาศัยความปลอดภัยเป็น



อย่างมากในช่วงฤดูหนาวคือช่วงที่เหมาะสมแก่การมาชมความงามของถ้ำน้ำแข็งแห่งนี้มากที่สุด นำ  
ท่านเข้าชมความงดงามเหนือคำบรรยาย และถ่ายภาพความงดงามตามอัธยาศัย

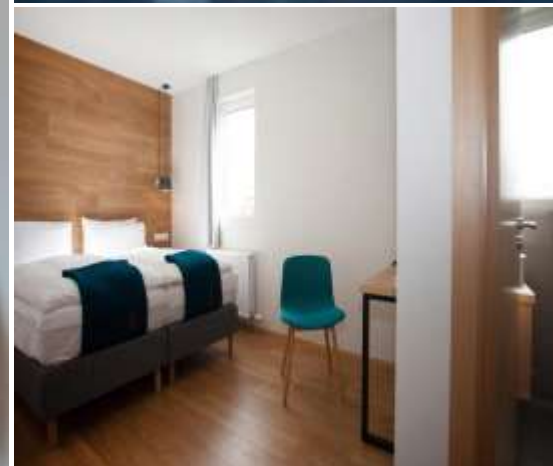


จากนั้นนำท่าน แวะถ่ายภาพกับ **หาดไดมอนด์ (Diamond Beach)** หาดไดมอนด์ (Diamond Beach) เป็นแถบทรายสีดำที่อยู่ในที่ราบน้ำแข็งเบรตาเมอร์คูร์ซานตูร์ที่ยิ่งใหญ่กว่าซึ่งตั้งอยู่ริม  
ทะเลสาบธารน้ำแข็งโจกุลซาลอนบนชายฝั่งทางใต้ของประเทศไอซ์แลนด์ ที่หาดไดมอนด์ ภูเขา  
น้ำแข็งที่ปกคลุมทะเลสาบธารน้ำแข็งโจกุลซาลอนถูกชะล้างบนชายฝั่ง ทำให้เกิดความแตกต่าง  
อย่างสิ้นเชิงกับทรายสีดำจากภูเขาไฟ อธิระให้ท่านถ่ายภาพตามอัธยาศัย





กลางวัน      รับประทานอาหารกลางวัน ณ ภัตตาคาร  
จากนั้นนำท่านเดินทางสู่ เมืองเฮลล่า (Hella)  
เย็น              รับประทานอาหารเย็น ณ ห้องอาหารของโรงแรม  
ที่พัก **Stracta Hotel** หรือระดับเทียบเท่า





จากนั้นนำท่านเดินทางสู่ **กรุงเรคยาวิก Reykjavik** เมืองหลวงของประเทศ **ไอซ์แลนด์** ซึ่งเป็นเมืองที่ได้ชื่อว่าเป็นเมืองหลวงที่อยู่เหนือสุดของโลก และมีอากาศที่บริสุทธิ์ที่สุดในโลก

จากนั้นนำท่านเดินทางสู่ **บลู ลากูน (Blue Lagoon)** สถานที่อาบน้ำแร่ขนาดใหญ่ และมีชื่อเสียงที่สุดในโลก เป็นบ่อน้ำร้อนที่มีแร่ธาตุต่างๆมากมาย ซึ่งช่วยรักษาผิวพรรณให้เปล่งปลั่ง อีสระให้ท่านแช่ตัวในธรรมชาติ ผ่อนคลายความเมื่อยล้าจากการเดินทาง (มีชุดว่ายน้ำให้เช่าสำหรับท่านที่ไม่ได้เตรียมไปเอง)



กลางวัน

รับประทานอาหารกลางวัน ณ ภัตตาคาร

จากนั้นแวะถ่ายรูปและชมทิวทัศน์อันงดงามของคาบสมุทรเรคยาเนส (Reykjanes)



เย็น

รับประทานอาหารเย็น ณ ภัตตาคาร

พักที่ Hótel Reykjavík Grand หรือเทียบเท่า (จำนวน 2 คืน)



1 Jan 24

ล่องเรือชมวาฬ-กิจกรรมล่าแสงเหนือ

เช้า

รับประทานอาหารเช้า

จากนั้นนำท่านทำกิจกรรมที่ไม่ควรพลาดคือการล่องเรือชมวาฬกลางทะเล ซึ่งท่านมีโอกาสดูวาฬมิงค์ สูงถึง 98.2% นำท่านล่องเรือชมปลาวาฬ ซึ่งเป็นกิจกรรมอันเป็นที่นิยมของนักท่องเที่ยวในการดูปลาวาฬแบบธรรมชาติ\*\*\* ทั้งนี้การล่องเรือชมปลาวาฬนั้น ขึ้นอยู่กับสภาพอากาศในแต่ละวันเป็นหลัก ทางบริษัทต้องขอสงวนสิทธิ์ยกเลิกหรือ เปลี่ยนแปลงในกรณีที่สภาพอากาศไม่เอื้ออำนวย \*\*\*

กลางวัน

รับประทานอาหารกลางวัน ณ ภัตตาคาร





จากนั้น นำท่านออกล่าแสงเหนือ โดยปรากฏการณ์แสงเหนือ **NORTHERN LIGHT (AURORA BOREALIS)** เป็นปรากฏการณ์ที่ เกิดขึ้นตามธรรมชาติในเขตบริเวณขั้วโลกเหนือในกลุ่มประเทศที่อยู่ในเขตอาร์กติก เซอร์เคิล โดยมีประเทศ ไอซ์แลนด์ รวมอยู่ ด้วย และถือเป็นปรากฏการณ์ที่เห็นได้ยาก ขึ้นอยู่กับสภาพอากาศ, ค่า KP , สถานที่เกิด , มักจะพบเห็นได้ทั่วไปเนื่องจากเป็นแสงที่มาจากช่วงชั้นบรรยากาศ โดยจะเห็นได้ชัดเจนในช่วงเวลาฟ้าเปิด และอยู่ในระหว่างเดือนกันยายน – กลางเมษายน ของทุกปี



เย็น

รับประทานอาหารเย็น ณ ภัตตาคาร  
พักที่ **Hótel Reykjavík Grand** หรือเทียบเท่า



2 Jan 24 สนามบินเฮลซิงกิ (ฟินแลนด์)-ช้อปปิ้งบริเวณถนนเอสปลานาดิ

เช้า รับประทานอาหารเช้า

จากนั้นนำท่านเดินทางสู่ สนามบิน

10.15 น. ออกเดินทางสู่ สนามบินเฮลซิงกิ โดย สายการบินฟินน์แอร์ เที่ยวบินที่ AY 992

15.40 น. เดินทางถึง สนามบินเฮลซิงกิ ประเทศฟินแลนด์

**\*\*\* เวลาที่เฮลซิงกิเร็วกว่าเมืองเรคยาวิก 3 ชั่วโมง \*\*\***

จากนั้นอิสระให้ท่าน **ช้อปปิ้งบริเวณถนนเอสปลานาดิ (Esplanadi)** ย่านถนนคนเดินสำหรับนักช้อปปิ้งที่ต้องไม่พลาดมาเยือน เป็นแหล่งช้อปปิ้งใจกลางเมืองซึ่งมีทั้งสินค้าพื้นเมือง จากนั้นอิสระให้ท่าน ช้อปปิ้งบริเวณห้างสรรพสินค้าสต็อกแมนน์ ห้างใหญ่ที่สุดในสแกนดิเนเวีย

เย็น รับประทานอาหารเย็น ณ ภัตตาคาร

พักที่ Hotel Mestari หรือเทียบเท่า



3 JAN 24 เฮลซิงกิ (ฟินแลนด์)

เช้า รับประทานอาหารเช้า

อิสระให้ท่านพักผ่อนอริยาบถตามอัธยาศัย จากนั้นนำท่านเดินทางสู่ สนามบิน



13.55 น. ออกเดินทางจากเมืองเฮลซิงกิ กลับกรุงเทพฯ โดยเที่ยวบินที่ **AY141 (13.55-06.25+1)** ใช้  
ระยะเวลาในการเดินทางประมาณ 11 h 30 min บริการอาหารและเครื่องดื่มบนเครื่อง

4 JAN 24 กรุงเทพฯ (สนามบินสุวรรณภูมิ)

06.25 น. เดินทางถึง **สนามบินสุวรรณภูมิ** โดยสวัสดิภาพ



กำหนดการเดินทาง	ราคา		
	ผู้ใหญ่	เด็ก	พักเดี่ยว
26 ธันวาคม 2566 – 4 มกราคม 2567	215,999.-	215,999.-	32,000.-

โปรแกรมอาจจะมีการปรับเปลี่ยนตามความเหมาะสมของสภาพอากาศและฤดูกาล

### โปรดอ่านก่อนตัดสินใจจองทัวร์

สำคัญมาก !! กรุณาอ่านเงื่อนไขแนบท้ายโดยละเอียด เพื่อประโยชน์สูงสุดแก่ตัวท่านเอง หากท่าน  
ได้ชำระเงินแล้ว ทางบริษัทฯ จะถือว่าท่านยอมรับเงื่อนไขแล้วและไม่สามารถเปลี่ยนแปลงเงื่อนไขได้

รายการทัวร์สามารถสลับ ปรับเปลี่ยนหรือดไปบางรายการได้ตามความเหมาะสม โดยไม่ต้องแจ้งให้  
ทราบล่วงหน้า อันเนื่องมาจากสภาพอากาศ เหตุการณ์ทางธรรมชาติ เหตุการณ์ทางการเมือง สภาพการจราจร  
สายการบิน หรือเหตุสุดวิสัยต่างๆ ทั้งนี้จะคำนึงถึงความปลอดภัย ความเป็นไปได้ และผลประโยชน์ของผู้เดินทาง  
เป็นสำคัญ

**\*\* ทางผู้เดินทางจะไม่ฟ้องร้องใด ๆ อันเนื่องมาจากได้รับทราบเงื่อนไขก่อนการเดินทางแล้ว \*\***

เนื่องจากการจองทัวร์ล่วงหน้า ณ วันเดินทางจริง อาจจะมีเหตุการณ์ที่ทำให้ไฟล์ทบินล่าช้าหรือมีการ  
เปลี่ยนแปลงเวลาบิน หากท่านใดมีไฟล์ทบินภายในประเทศหรือต่างประเทศก่อนหรือหลังจากการเดินทาง โปรด  
สำรองเวลาในการจองตัวเครื่องบินไว้อย่างต่ำ 4-5 ชั่วโมง ทั้งนี้เพื่อประโยชน์ของตัวท่านเอง ทางบริษัทฯจะไม่  
รับผิดชอบค่าใช้จ่ายที่เกิดขึ้นในส่วนของตัวเครื่องบินที่ไม่เกี่ยวข้องกับโปรแกรมทัวร์

**\*\*ราคานี้เป็นราคาทัวร์ตั้งแต่ แต่ 10 ท่านขึ้นไป รับไม่เกิน 20 ท่าน\*\***

**\*\*เนื่องจากกฎการเข้าพักของโรงแรมในยุโรปบังคับให้เด็กอายุมากกว่า 7 ขวบขึ้นไป จะต้องนอนมีเตียงเสริม บาง  
โรงแรมเท่านั้นที่มีห้อง 3 เตียง หากเป็นผู้ใหญ่ 3 ท่าน แนะนำว่าเปิด 2 ห้อง จะสะดวกกว่า สำหรับท่านที่เข้าพักห้อง  
3 เตียงขนาดของห้องพักขึ้นอยู่กับทางโรงแรมเป็นผู้จัดถือว่าท่านยอมรับข้อตกลงแล้ว\*\***

### อัตราที่รวม

1. ค่าตัวเครื่องบินไป-กลับ (Economy Class) แบบหมู่คณะ
2. ค่ารถโค้ช ปรับอากาศนำเที่ยวตามรายการ
3. ค่าห้องพักในโรงแรมที่ระบุตามรายการหรือเทียบเท่า
4. ค่าอาหารที่ระบุตามรายการ
5. ค่าเข้าชมสถานที่ทุกแห่งที่ระบุตามรายการ
6. ค่าวีซ่าท่องเที่ยวยุโรป Etats Schengen



7. ค่าประกันอุบัติเหตุในการเดินทางวงเงินประกันท่านละ 3,000,000 บาทและค่ารักษาพยาบาล 2,500,000 บาท ไม่คุ้มครองโรคประจำตัวหรือโรคร้ายแรงที่แพทย์วินิจฉัยว่าเป็นก่อนเดินทาง รายละเอียดอื่นๆ เป็นไปตามเงื่อนไขแห่งกรมธรรม์ฯ
8. ค่าประกันรวมรักษาโควิดหากป่วยหรือต้องกักตัวในต่างประเทศ (รายละเอียดเป็นไปตามเงื่อนไขแห่งกรมธรรม์)
9. น้ำดื่มวันละ 1 ขวด / ท่าน
10. ค่าน้ำหนักกระเป๋า (**น้ำหนัก 23 กิโลกรัม**) จำกัดกระเป๋าท่านละ 1 ใบเท่านั้น

#### อัตราที่ไม่รวม

1. ค่าธรรมเนียมจัดทำหนังสือเดินทาง, แจ้งเข้าแจ้งออกสำหรับผู้ที่ไม่ได้ถือหนังสือเดินทางของไทย
2. ค่าภาษีน้ำมันที่สายการบินเรียกเก็บเพิ่ม หากสายการบินมีการปรับขึ้นก่อนวันเดินทาง
3. ค่าภาษีมูลค่าเพิ่ม VAT 7% และหักภาษี ณ ที่จ่าย 3% ในกรณีที่ลูกค้าต้องการใบเสร็จรับเงินที่ถูกต้อง จะต้องบวกภาษีมูลค่าเพิ่ม และหัก ณ ที่จ่าย จากยอดขายจริงทั้งหมดเท่านั้น และโปรดแจ้งทางบริษัทฯ จะออกให้ภายหลัง ขอสงวนสิทธิ์ออกใบเสร็จที่ถูกต้องให้กับบริษัททัวร์เท่านั้น
4. ค่าใช้จ่ายส่วนตัวอื่นๆ เช่น ค่าอาหารและเครื่องดื่มสั่งพิเศษ นอกเหนือจากรายการทัวร์, ค่าโทรศัพท์, ค่าซักรีด, มินิบาร์และทีวีช่องพิเศษ ฯลฯ
5. ค่าธรรมเนียมในกรณีที่กระเป๋าสัมภาระที่มีน้ำหนักเกินกว่าที่สายการบินนั้นๆ กำหนดหรือสัมภาระใหญ่เกินขนาดมาตรฐาน
6. ค่าที่ปคนขับรถในยุโรป และ ทิปหัวหน้าทัวร์ 60 ยูโร/ท่าน/ทิป

#### การจองและการชำระ

1. **ชำระเงินมัดจำท่านละ 80,000 บาท** ภายหลังจากที่ท่านส่งเอกสารการจองภายใน 2 วัน โดยโอนเข้าบัญชี ที่นี้จะยืนยันเมื่อได้รับเงินมัดจำแล้วเท่านั้น
2. ส่วนที่เหลือชำระ 30 วัน ก่อนการเดินทาง เฉพาะวันหยุดยาวและนักชัตตกษ์ ชำระส่วนที่เหลือ 45 วันก่อนการเดินทาง เนื่องจากทางบริษัทต้องสำรองค่าใช้จ่ายในส่วนของคุณค่าที่พักและตัวเครื่องบิน มิฉะนั้นจะถือว่าท่านยกเลิกการเดินทางโดยอัตโนมัติ
  - 1) หากไม่ชำระมัดจำตามที่กำหนด ขออนุญาตตัดที่นั่งให้ลูกค้าท่านอื่นที่รออยู่
  - 2) หากชำระไม่ครบตามจำนวน บริษัทฯ ถือว่าท่านยกเลิกการเดินทางโดยอัตโนมัติ โดยไม่มีเงื่อนไข
  - 3) เมื่อท่านชำระเงินแล้ว ไม่ว่าจะทั้งหมดหรือบางส่วน ทางบริษัทฯ ถือว่าท่านได้ยอมรับเงื่อนไขและข้อตกลงต่างๆที่ได้ระบุไว้ทั้งหมดนี้แล้ว
3. ส่งสำเนาหน้าพาสปอร์ตของผู้ที่เดินทาง ที่มีอายุการใช้งานไม่น้อยกว่า 6 เดือนและเหลือหน้ากระดาษอย่างน้อย 2 หน้า เพื่อทำการสำรองที่นั่งภายใน 2 วัน นับจากวันจอง หากไม่ส่งสำเนาหน้าพาสปอร์ตทางบริษัทขออนุญาตยกเลิกการจองทัวร์โดยอัตโนมัติ
4. เมื่อได้รับการยืนยันว่ากรุ๊ปออกเดินทางได้ ลูกค้าสามารถจัดเตรียมเอกสารในการขอวีซ่าได้ทันที
5. หากท่านที่ต้องการออกตัวโดยสารภายในประเทศ (กรณีลูกค้าอยู่ต่างจังหวัด) ให้ท่านติดต่อเจ้าหน้าที่ก่อนออกบัตรโดยสารทุกครั้ง หากออกบัตรโดยสารโดยมิแจ้งเจ้าหน้าที่ ทางบริษัทขอสงวนสิทธิ์ไม่รับผิดชอบ ค่าใช้จ่ายที่เกิดขึ้น



6. การยื่นวีซ่าในแต่ละสถานทูตมีการเตรียมเอกสาร และมีขั้นตอนการยื่นวีซ่าไม่เหมือนกัน ทั้งแบบหมู่คณะและยื่นรายบุคคล (แสดงตน) ท่านสามารถสอบถามข้อมูลเพื่อประกอบการตัดสินใจก่อนการจองได้จากทางเจ้าหน้าที่
7. กรณีวีซ่ายังไม่ทราบผลก่อนเดินทาง 30 วันทำการ ทางบริษัทฯ ต้องขอเก็บค่าทัวร์ทั้งหมดก่อน ตามกำหนดเงื่อนไขการชำระเงิน แต่หากวีซ่าของท่านไม่ผ่านการพิจารณาจากทางสถานทูตไม่ว่าจะด้วยเหตุผลใดก็ตาม ทางบริษัทฯ จะคืนเงินค่าทัวร์ให้ท่าน โดยทางบริษัทฯ ขอสงวนสิทธิ์ในการหักค่าใช้จ่ายที่เกิดขึ้นจริง
8. หากท่านจองและส่งเอกสารในการทำวีซ่าเข้าประเทศล่าช้า ไม่ทันกำหนดการออกตัวกับทางสายการบินและผลของวีซ่าของท่านไม่ผ่าน บริษัทฯ จะขอสงวนสิทธิ์ในการไม่คืนเงินค่ามัดจำทั้งหมด
9. หากในขณะของท่านมีผู้ต้องการดูแลพิเศษ นั่งรถเข็น (Wheelchair), เด็ก, ผู้สูงอายุ, มีโรคประจำตัวหรือไม่สะดวกในการเดินทางท่องเที่ยวในระยะเวลาเกินกว่า 4-5 ชั่วโมงติดต่อกัน ท่านและครอบครัวต้องให้การดูแลสมาชิกภายในครอบครัวของท่านเอง เนื่องจากการเดินทางเป็นหมู่คณะ หัวหน้าทัวร์มีความจำเป็นต้องดูแลคณะทัวร์ทั้งหมด

## เงื่อนไขการออกเดินทาง

กรุณาอ่านศึกษารายละเอียดทั้งหมดก่อนทำการจอง เพื่อความถูกต้องและความเข้าใจตรงกันระหว่างลูกค้าและบริษัท

1. ในแต่ละเส้นทางจะมีการกำหนดผู้เดินทางขั้นต่ำของการออกเดินทาง โดยในทัวร์นี้กำหนดให้มีผู้เดินทาง **ขั้นต่ำ 10 ท่าน** หากมีผู้เดินทางไม่ถึงที่กำหนด บริษัทฯ ขอสงวนสิทธิ์ในการเพิ่มค่าทัวร์หรือ เลื่อนการเดินทาง หรือ ยกเลิกการเดินทาง หากท่านมีไฟล์ทบินภายในประเทศ แต่มีได้แจ้งทางให้ทางเราทราบล่วงหน้าก่อนทางบริษัทฯ จะไม่รับผิดชอบใดๆ ทั้งสิ้น ดังนั้น กรุณาสอบถามยืนยันการออกเดินทางก่อนจองไฟล์ทบินภายในประเทศหรือต่างประเทศทุกครั้ง
2. หากกรุปคอมเฟิร์มแล้ว ไม่สามารถเลื่อนการเดินทางได้ ไม่ว่าจะเกิดเหตุการณ์ใดๆ ต่อท่านก็ตาม อันเนื่องมาจากการคอนเฟิร์มของกรุปนั้น ประกอบจากตัวเลขการจองการเดินทางของท่าน หากท่านถอนตัวออก ทำให้กรุปมีค่าใช้จ่ายเพิ่มเติมขึ้น หรืออาจทำให้กรุปไม่สามารถออกเดินทางได้ ดังนั้นทางบริษัทฯ ขอสงวนสิทธิ์ไม่อนุญาตให้เลื่อนวันเดินทางใดๆ ได้ทั้งสิ้น หากยกเลิกจะต้องเป็นไปตามเงื่อนไขการยกเลิกการจอง
3. การชำระเงิน หมายถึง ท่านได้ยอมรับข้อเสนอยืนยันจำนวนตามที่ท่านได้จองเข้ามา หากท่านชำระเงินเข้ามาแล้วจะไม่สามารถเปลี่ยนแปลงจำนวนผู้เดินทางได้ และหากมีความจำเป็นจะต้องเปลี่ยนแปลงท่านจะยินยอมให้ทางบริษัทฯ คิดค่าใช้จ่ายที่ทางบริษัทเสียหาย รวมถึงค่าเสียเวลาในการขาย อย่างน้อยที่สุดเท่าจำนวนเงินมัดจำ ทั้งนี้ทั้งนั้นให้เป็นไปตามเงื่อนไขของบริษัทฯ

## เงื่อนไขการยกเลิกการจองและการปรับเงินค่าบริการ

1. **ยกเลิกการเดินทาง 60 วัน ไม่เก็บค่าใช้จ่าย** (ในกรณีวันเดินทางตรงกับเทศกาลหรือหยุดยาว เช่น สงกรานต์ / ปีใหม่ หรือตัวโปรโมชัน) หักค่าใช้จ่ายที่เกิดขึ้นจริง (ถ้ามี)
2. **ยกเลิกก่อนการเดินทาง 31-59 วัน คืนเงิน 50% ของค่าทัวร์ที่จ่ายมาแล้ว** และหักค่าใช้จ่ายที่เกิดขึ้นจริง เช่น ค่ามัดจำตัวเครื่องบิน, ค่ามัดจำโรงแรม, ค่าวีซ่า (ถ้ามี)



3. ยกเลิกก่อนการเดินทางน้อยกว่า 30 วัน ทางบริษัทขอสงวนสิทธิ์ไม่คืนเงินค่าทัวร์ที่ชำระแล้วทั้งหมด
4. หากมีการยกเลิกการเดินทางโดยไม่ใช่ความผิดของบริษัททัวร์ ทางบริษัทขอสงวนสิทธิ์ไม่รับผิดชอบและคืนค่าทัวร์ส่วนใดส่วนหนึ่งให้ท่านได้ไม่ว่ากรณีใดๆทั้งสิ้น เช่น สถานทูตปฏิเสธวีซ่า ด้านตรวจคนเข้าเมือง เอกสารปลอม นโยบายห้ามเข้าออกประเทศ ฯลฯ
5. กรณียื่นวีซ่าแล้วไม่ได้รับการอนุมัติจากทางสถานทูต (วีซ่าไม่ผ่าน) และท่านได้ชำระค่าทัวร์ทั้งหมดหรือค่ามัดจำมาแล้ว ทางบริษัทขอสงวนสิทธิ์ในการหักค่าบริการ ค่ายื่นวีซ่า และค่าใช้จ่ายที่เกิดขึ้นจริง อาทิ เช่น กรณีออกตั๋วเครื่องบินแล้ว หรือได้ชำระค่าบริการในส่วนของท่านต่างประเทศ เช่น โรงแรม ตั๋วรถไฟ เป็นต้น
6. กรณีต้องการเปลี่ยนแปลงพีเรียดวันเดินทาง (เลื่อนวันเดินทาง) ทางบริษัทขอสงวนสิทธิ์ในการหักค่าใช้จ่ายการดำเนินการต่างๆ ที่เกิดขึ้นจริงสำหรับการดำเนินการจองครั้งแรก ตามจำนวนครั้งที่เปลี่ยนแปลง ไม่ว่ากรณีใดๆทั้งสิ้น

### หมายเหตุสำคัญเพิ่มเติม

1. บริษัทฯ ขอสงวนสิทธิ์ที่จะไม่รับผิดชอบต่อค่าชดเชยความเสียหายกรณีที่เกิดจากเหตุสุดวิสัย อาทิ การล่าช้าของสายการบิน, การนัดหยุดงาน, การประท้วง, การก่อกบฏ, อุบัติเหตุ, ปัญหาการจราจร, ภัยธรรมชาติ, ภูเขาไฟระเบิด, แผ่นดินไหว, โรคระบาดและเหตุสุดวิสัยต่าง ๆ ฯลฯ ที่ไม่สามารถคาดการณ์ล่วงหน้าได้
2. บริษัทฯ ขอสงวนสิทธิ์ในการเปลี่ยนแปลงรายการท่องเที่ยวหรือยกเลิกจากเหตุสุดวิสัย อาทิ การล่าช้าของสายการบิน, การนัดหยุดงาน, การประท้วง, การก่อกบฏ, อุบัติเหตุ, ปัญหาการจราจร, ภัยธรรมชาติ, ภูเขาไฟระเบิด, แผ่นดินไหว, โรคระบาดและเหตุสุดวิสัยต่างๆ ฯลฯ ที่ไม่สามารถคาดการณ์ล่วงหน้าได้ ทั้งนี้ทางบริษัทจะคำนึงถึง ผลประโยชน์และความปลอดภัยของทุกท่านเป็นสำคัญ
3. ขอสงวนสิทธิ์การเก็บค่าน้ำมันและภาษีสนามบินทุกแห่งเพิ่ม หากสายการบินมีการปรับขึ้นก่อนวันเดินทาง
4. บริษัทฯ ขอสงวนสิทธิ์ในการเปลี่ยนเที่ยวบิน โดยมีต้องแจ้งให้ทราบล่วงหน้าอันเนื่องมาจากสาเหตุต่างๆ
5. ท่านจะต้องเป็นผู้รับผิดชอบดูแลทรัพย์สินของมีค่าส่วนตัวต่างๆของท่านเอง หากเกิดการสูญหายของทรัพย์สินส่วนตัว ของมีค่าต่างๆระหว่างการเดินทางท่องเที่ยวอันมีสาเหตุมาจากผู้เดินทาง ทางบริษัทฯ จะไม่สามารถรับผิดชอบทุกกรณี
6. บริษัทฯ ขอสงวนสิทธิ์ที่จะไม่รับผิดชอบต่อค่าชดเชยความเสียหายกรณีที่กองตรวจคนเข้าเมืองไม่อนุญาตให้ เดินทางออก หรือกองตรวจคนเข้าเมืองของแต่ละประเทศไม่อนุญาตให้เข้าเมืองรวมทั้งในกรณีที่ท่านจะใช้หนังสือ เดินทางราชการ (เล่มสีน้ำเงิน) เดินทาง หากท่านถูกปฏิเสธการเดินทางเข้าหรือออกนอกประเทศใดประเทศหนึ่ง หรือ เนื่องจากเหตุผลหรือความผิดของตัวเอง
7. ในกรณีที่พาสปอร์ตของท่านชำรุด หรือมีตราปัดใดๆ ที่ไม่เกี่ยวข้องกับการเดินทาง และสายการบินแจ้งว่าไม่สามารถใช้เดินทางได้ หรือเกิดจากเอกสารปลอม หรือการห้ามของเจ้าหน้าที่ ไม่ว่าเหตุผลใดๆก็ตาม ทางบริษัทขอสงวนสิทธิ์ในการคืนเงินไม่ว่ากรณีใดๆ เนื่องจากทางบริษัทได้มีการชำระค่าใช้จ่ายในการเดินทางทั้งหมดไปเรียบร้อยแล้ว



8. กรณีที่ทางลูกค้าใช้บริการของทางบริษัทฯ ไม่ครบ อาทิ ไม่เที่ยวในบางรายการ ไม่ทานอาหารบางมื้อ ซึ่งเกิดจากการตัดสินใจของทางลูกค้าเอง ขอสงวนสิทธิ์ไม่คืนเงินในการบริการนั้นๆ เนื่องจากค่าใช้จ่ายทุกอย่างทางบริษัทฯ ได้ชำระค่าใช้จ่ายให้ตัวแทนต่างประเทศก่อนเดินทางแล้ว
9. บริษัทฯ ขอสงวนสิทธิ์ในการขายหรือไม่ขายเป็นรายกรณี เช่น ผู้ที่ตั้งครรภ์, เด็กอายุต่ำกว่า 2 ขวบ, ผู้ที่นั่งวิลแชร์ หรือบุคคลที่ไม่สามารถดูแลตัวเองได้ ฯลฯ กรุณาแจ้งบริษัทฯ เพื่อสอบถามและหาข้อสรุปร่วมกันเป็นรายกรณี
10. ราคาทัวร์เป็นการชำระแบบเหมาจ่ายกับต่างประเทศไปหมดก่อนกรุปเดินทางแล้วหากท่านไม่ได้ใช้บริการบางรายการหรือยกเลิกไม่สามารถเรียกร้องเงินคืนได้
11. เนื่องจากเราเดินทางเป็นหมู่คณะ ทางบริษัทจึงคำนึงถึงประโยชน์ และความปลอดภัยของส่วนรวม เป็นสำคัญ
12. ห้ามนำเข้ากัญชา กัญชง หรือผลิตภัณฑ์ที่มีส่วนผสมของพืชชนิดดังกล่าวเข้าประเทศ หากฝ่าฝืน จะมีโทษตามกฎหมายของแต่ละประเทศ บางประเทศมีโทษสูงสุดถึงประหารชีวิต
13. มัคคุเทศก์ พนักงาน และตัวแทนของบริษัทฯ ไม่มีสิทธิ์ในการให้คำสัญญาใดๆ ทั้งสิ้นแทนบริษัทฯ นอกจากนี้มีเอกสารลงนามโดยผู้มีอำนาจของบริษัทฯ กำกับเท่านั้น

## ตัวเครื่องบินและที่นั่งบนเครื่อง

1. ตัวเครื่องบินเป็นแบบหมู่คณะ ผู้โดยสารจะต้องเดินทางไป-กลับพร้อมกรุป หากต้องการเลื่อนวันเดินทางกลับท่าน จะต้องชำระค่าใช้จ่ายส่วนต่างของสายการบินและบริษัททัวร์เรียกเก็บ
2. ทางบริษัทฯ ได้สำรองที่นั่งพร้อมชำระเงินมัดจำค่าตัวเครื่องบินเรียบร้อยแล้วหากท่านยกเลิกทัวร์ไม่ว่าจะด้วยสาเหตุใดทางบริษัทฯ ขอสงวนสิทธิ์การเรียกเก็บค่ามัดจำตัวเครื่องบิน ซึ่งมีค่าใช้จ่ายแล้วแต่สายการบินและ ช่วงเวลาเดินทาง
3. กรณีท่านยกเลิกการเดินทางและทางบริษัทฯ ได้ทำการออกตัวเครื่องบินไปแล้ว (กรณีตัว Refund) ผู้เดินทางต้องเป็น ผู้รอเงิน Refund โดยปกติประมาณ 3 – 6 เดือน และเงิน Refund ที่ได้จะขึ้นอยู่กับแต่ละระบบของสายการบินนั้น ๆ เป็นผู้กำหนด
4. บริษัทฯ ขอสงวนสิทธิ์ในการเก็บเงินเพิ่มเติมในกรณีที่สายการบินมีการปรับราคาภาษีน้ำมันเพิ่มเติมโดยมีเอกสารยืนยันจากทางสายการบิน
5. การจัดที่นั่งบนเครื่องบินของกรุปข้อกำหนดเป็นไปโดยสายการบินเป็นผู้กำหนดซึ่งทางบริษัทฯ ไม่สามารถเข้าไปแทรกแซงได้ และทางบริษัทฯ ไม่อาจรับประกันได้ว่าท่านจะได้ที่นั่งตามที่ท่านต้องการได้
6. กรณีท่านที่จะออกตัวบินภายในประเทศหรือกรณีท่านออกตัวเองกรุณาแจ้งบริษัทฯ เพื่อขอคำยืนยันว่าทัวร์นั้นสามารถ ออกเดินทางได้แน่นอน มิฉะนั้นทางบริษัทฯ จะไม่รับผิดชอบค่าใช้จ่ายที่เกิดขึ้น
7. ที่นั่ง Long Leg ทางบริษัทฯ ไม่สามารถรีเคอส์ให้ได้จะขึ้นกับข้อกำหนดของสายการบินเป็นผู้กำหนด
8. ท่านที่ใช้ไมล์หรือแต้มบัตรเครดิตแลกตัวท่านจะต้องเป็นผู้ดำเนินการด้วยตัวท่านเอง
9. เจ้าหน้าที่กระเป่าสัมภาระที่โหลดหรือถือขึ้นเครื่องสายการบินเป็นผู้กำหนดหากท่านมีน้ำหนักเกินกว่ากำหนดท่าน จะต้องเป็นผู้เสียค่าปรับนั่นเอง
10. ทางบริษัทฯ ไม่รับผิดชอบกรณีเกิดการสูญเสียชีวิต, สูญหายของกระเป๋าและสัมภาระของผู้โดยสาร
11. กรณีผู้เดินทางต้องการความช่วยเหลือเป็นพิเศษ อาทิเช่น ใช้วิลแชร์ กรุณาแจ้งบริษัทฯ ล่วงหน้าอย่างน้อย 7 วันก่อนเดินทาง มิฉะนั้นบริษัทฯ ไม่สามารถจัดการล่วงหน้าได้



1. รายการนี้เป็นเพียงข้อเสนอที่ต้องได้รับการยืนยันจากบริษัทอีกครั้ง หลังจากได้สำรองโรงแรมที่พักในต่างประเทศเรียบร้อยแล้ว โดยโรงแรมจัดในระดับใกล้เคียงกัน ซึ่งอาจจะปรับเปลี่ยนตามที่ระบุในโปรแกรม
2. การจัดการห้องพัก เป็นสิทธิของโรงแรมในการจัดการห้องพักให้กับกรุ๊ปที่เข้าพัก โดยมีห้องพักสำหรับผู้สูบบุหรี่ / ปลอดบุหรี่ได้ โดยอาจจะขอเปลี่ยนห้องได้ตามความประสงค์ของผู้ที่พัก ทั้งนี้ขึ้นอยู่กับความพร้อมให้บริการของโรงแรม และไม่สามารถรับประกันได้
3. สำหรับท่านที่เข้าพักห้อง 3 เตียง ขนาดของห้องพักขึ้นอยู่กับทางโรงแรมเป็นผู้จัดถือว่าท่านยอมรับข้อตกลงแล้ว
4. เนื่องจากการวางแผนแบบห้องพักของแต่ละโรงแรมแตกต่างกันอาจทำให้ห้องพักแบบห้องเดี่ยว (Single) และห้องคู่ (Twin/Double) และห้องพักแบบ 3 ท่าน/ 3 เตียง (Triple Room) ห้องแต่ละประเภทจะไม่ติดกันหรืออยู่คนละชั้น
5. กรณีต้องการห้องพักแบบ 3 ท่านต่อห้อง หรือ ห้องแบบ 3 เตียง (Triple) โรงแรมมีห้อง Triple เพียงพอ ขอสงวนสิทธิ์ในการจัดห้องให้เป็นแบบ แยก 2 ห้อง คือ 1 ห้องพักรู้น และ 1 ห้องพักเดี่ยว โดยอาจจะมีค่าใช้จ่าย ขึ้นอยู่กับแต่ละโรงแรม
6. กรณีที่มีงานจัดประชุมนานาชาติ (Trade Fair) เป็นผลให้ค่าโรงแรมสูงขึ้นมากและห้องพักในโรงแรมเต็ม (บางครั้งต้องจองโรงแรมข้ามปี) ทางบริษัทฯ ขอสงวนสิทธิ์ในการปรับเปลี่ยนหรือย้ายเมืองเพื่อให้เกิดความเหมาะสม
7. โรงแรมในยุโรปจะมีลักษณะ Traditional Building (อาจจะดูเก่า ๆ คลาสสิก) บางโรงแรมห้องที่เป็นห้องเดี่ยวอาจเป็นห้องที่มีขนาดกะทัดรัดและไม่มีอ่างอาบน้ำ ซึ่งอยู่ในการออกแบบของแต่ละโรงแรมนั้นๆ และแต่ละห้องอาจมีลักษณะแตกต่างกันด้วย
8. โรงแรมหลายแห่งในยุโรป จะไม่มีเครื่องปรับอากาศเนื่องจากอยู่ในแถบที่มีอุณหภูมิต่ำ เครื่องปรับอากาศจะมีในช่วงฤดูร้อนเท่านั้น
9. บางโรงแรมไม่มีพนักงานยกกระเป๋าหรือบางครั้งอยู่ในเมืองเก่ารถโค้ชไม่สามารถเข้าถึงได้ท่านจะต้องนำสัมภาระของท่านเข้าห้องพักด้วยตัวท่านเอง

## การยื่นวีซ่า / การอนุมัติวีซ่า

1. การอนุมัติวีซ่าเป็นเอกสิทธิ์ของสถานทูต ทางบริษัทฯ ไม่มีส่วนเกี่ยวข้องใดๆทั้งสิ้น ทั้งนี้บริษัทเป็นเพียงตัวกลางและคอยบริการอำนวยความสะดวกให้แก่ผู้เดินทางเท่านั้น เงินค่าสมัครยื่นวีซ่าทางสถานทูตเป็นผู้เก็บ หากผลวีซ่า ออกมาว่าท่านไม่ผ่าน ทางสถานทูตจะไม่คืนเงินค่าวีซ่า และค่าบริการจากตัวแทนยื่นวีซ่าไม่ว่าในกรณีใดๆทั้งสิ้น และทางสถานทูตมีสิทธิ์ที่จะไม่ตอบเหตุผลของการปฏิเสธวีซ่าในทุกกรณี
2. กรณีที่ท่านวีซ่าผ่านแต่กรุปออกเดินทางไม่ได้เนื่องจากผู้เดินทางท่านอื่นในกลุ่มโดนปฏิเสธวีซ่า ทางบริษัทฯ ขอสงวนสิทธิ์ในการไม่คืนเงินค่าวีซ่าและค่าบริการจากตัวแทนยื่นให้กับท่าน เนื่องจากเป็นค่าใช้จ่ายที่เกิดขึ้นโดยสถานทูตเป็นผู้เรียกเก็บและท่านสามารถนำวีซ่าไปใช้เดินทางได้หากวีซ่ายังไม่หมดอายุ
3. สำหรับท่านที่พำนักอาศัย ศึกษา หรือ ทำงานอยู่ต่างประเทศท่านจะต้องเป็นผู้ยื่นวีซ่าด้วยตัวท่านเอง ณ ประเทศที่ท่านพำนักอาศัยอยู่
4. ท่านที่มีวีซ่าอยู่แล้วกรุณาแจ้งบริษัทเพื่อตรวจสอบว่าสามารถใช้ได้

**\*\* เมื่อท่านชำระเงินค่าตัวให้กับทางบริษัท แล้ว \*\***  
**\*\* จะถือว่าท่านได้ยอมรับเงื่อนไขข้อตกลงทั้งหมดนี้ \*\***