

12 RAMINTRA 35 RAMINTRA RD, ANUSAOWARI, BANGKHEN, BANGKOK 10220
12 ซอยรามอินทรา 35 แขวงอนุสาวรีย์ เขตบางเขน กรุงเทพฯ 10220
HOTLINE : 081 466 1335 / 081 361 9581 / 081 604 4858 www.colorfulholidaytour.com



Romantic Alps Route

Germany Czech Republic Austria

KEU061014-TG

โดยสารการบินไทยแอร์เวย์ (TG) **10D 7N** 






เดินทาง **26 พ.ค. - 4 มิ.ย.66**

ราคาเพียง

129,999.-

รวมค่าวีซ่าแล้ว

พืชียอดเขา Zugspitze Top of Germany
หมู่บ้านเพรียน อัม คิมซี
พระราชวังเฮเลนคิมเซ
ซาลซ์บวร์ก เมืองโรเมนติก
สวนเมืองมิราเบล
Hallstatt หมู่บ้านโบราณริมทะเลสาบ

พระราชวังเซ็นบรุนน์
ปราสาทคลุมอฟ เมืองซลตี คุรมลอฟ
กรุงปราก เมืองสุดโรแมนติก
ปราสาทแห่งกรุงปราก
คาร์โลว์ วารี เมืองน้ำแร่
ช้อปปิ้ง Ingolstadt Village Outle

ที่พักสุดพิเศษ
พักหมู่บ้านริมทะเลสาบ Hallstatt
พักใจกลางย่านเมืองเก่ากรุงปราก
พักใจกลางเมืองเก่าซลตี คุรมลอฟ
พักเมืองวิวสวย การ์มิช

อาหารครบทุกมือ
มือพิเศษ
พาหมู่ยอดบัน
คืนเนอร์พร้อมชมการแสดงพื้นเมืองกรุงปราก
ซีโรงหมู่ยาว 1 เมตร



การันตีด้วยรางวัล Thailand Tourism Awards ปีที่ 11 -13
โดยการท่องเที่ยวแห่งประเทศไทย
Tourism Authority of Thailand

รางวัลที่รับรองคุณภาพสินค้าและบริการทางการท่องเที่ยว ด้วยมาตรฐานการท่องเที่ยวอย่างยั่งยืน รับพิดชอบต่อสังคม และสิ่งแวดล้อม








รางวัล
อุตสาหกรรมท่องเที่ยว
ดีเด่นในประเทศ
Thailand Tourism Awards 2017

การันตีความสำเร็จ
ด้วยรางวัล
มาตรฐานบริการ
The GOOD Level
จาก กรมการท่องเที่ยว
กระทรวงการท่องเที่ยวและกีฬา

รางวัล
TOURISM BUSINESS STANDARD
FORM 2015-2016
DEPARTMENT OF TOURISM

1 กรุงเทพฯ(สนามบินสุวรรณภูมิ)

21.00 น. คณะพร้อมกัน ณ อาคารผู้โดยสารขาออกระหว่างประเทศชั้น4 สนามบินสุวรรณภูมิ **เคาน์เตอร์สายการบินไทยแอร์เวย์(TG)** พบเจ้าหน้าที่ของบริษัทฯ คอยให้การต้อนรับและอำนวยความสะดวก

2 มิวนิค-โอเบอร์อัมเมอร์เกา-ซูกสปิตเซ-การ์มิช

00.50 น. ออกเดินทางสู่ **สนามบินเมืองมิวนิค ประเทศเยอรมนี** โดยสายการบินไทยแอร์เวย์(TG) **เที่ยวบินที่ TG924 (00.50-07.05)** ใช้ระยะเวลาในการเดินทางประมาณ 11.15 ชั่วโมง บริการอาหารและเครื่องดื่มบนเครื่อง

07.05 น. เดินทางถึง **สนามบินเมืองมิวนิค ประเทศเยอรมนี** (เวลาท้องถิ่นช้ากว่าประเทศไทย 6 ชั่วโมง) หลังผ่านพิธีตรวจคนเข้าเมืองแล้ว นำท่านเดินทางสู่ **เมืองโอเบอร์อัมเมอร์เกา** ตั้งอยู่บริเวณเทือกเขาแอลป์เป็นเมืองที่มีบรรยากาศทางธรรมชาติที่สวยงามของหุบเขาและยังเป็นหมู่บ้านที่มีเอกลักษณ์เฉพาะตัวด้วยการตกแต่งผนังอาคารบ้านเรือนด้วยภาพเขียนทางศาสนา และวิถีชีวิตชนบท มีศิลปะที่ท้องถิ่นเป็นงานแกะสลักไม้ที่มีความสวยงามขึ้นชื่อ นำท่านสู่ **สถานีรถไฟซูกสปิตเซ** เพื่อโดยสารรถไฟใต้เขาเดินทางขึ้นสู่ **ยอดเขาซูกสปิตเซ (Zugspitze)** ภูเขาที่สูงที่สุดในเยอรมัน ให้ท่านชื่นชมทัศนียภาพที่สวยงามตลอด2ข้างทาง จนถึงลานหิมะบนความสูงระดับ 2,000 เมตร นำท่านเปลี่ยน **นั่งกระเช้าเคเบิลคาร์** เพื่อไต่ระดับความสูงสู่ระดับความสูง 3,000 เมตร ให้



เวลาท่านเดินเล่นถ่ายรูปและชื่นชมความสวยงามของ เทือกเขาแอลป์ และบนยอดเขาซูกสปิตเซ นั้นเป็นอีกหนึ่งพรมแดนทางธรรมชาติของเยอรมันและออสเตรีย

กลางวัน **รับประทานอาหารกลางวัน ณ ภัตตาคาร**

นำท่านเดินทางสู่ **เมืองการ์มิช พาร์เทิน เคียร์เชิน (Garmisch-Partenkirchen)** เมืองเล็กๆ ที่อยู่ในเทือกเขาแอลป์ในเขตที่เรียกว่า Wetterstein-Gebirge เป็นเมืองเดียวของเยอรมนีที่ติดอันดับ Best Of The ALPS ด้วยตัวเมืองน่ารักที่เต็มไปด้วยภาพวาดบนกำแพงที่ชมได้อย่างไม่รู้เบื่อ

เย็น

รับประทานอาหารเย็น ณ ภัตตาคาร

พักที่ **Hotel Mercure, Garmisch** หรือระดับเทียบเท่า 4 ดาว



3 หมู่บ้านเพรียนอัมคิมซี-พระราชวังแฮเรนคิมเซ-ซาลซ์บวร์ก-สวนมิราเบล-ฮัลล์สตัดท์

เช้า

รับประทานอาหารเช้า ณ โรงแรม

นำท่านเดินทางสู่ **หมู่บ้านเพรียน อัม คิมซี (Prien Am Chiemsee)** เป็นเมืองท่องเที่ยวที่สำคัญในเขตภูมิภาคทะเลสาบคิมเซ เพื่อล่องเรือสู่ **พระพระราชวังแฮเรนคิมเซ(Herrenchiemsee)**



หนึ่งในพระราชวังสุดอลังการที่สร้างโดยกษัตริย์ลูโดวิกที่สองแห่งแคว้นบาเยิร์น เป็นพระราชวังที่สร้าง

อยู่บนเกาะในทะเลสาบคิมเซ (Chiemsee) สร้างเลียนแบบพระราชวังแวร์ซายส์ (Château de Versailles) ของฝรั่งเศสทั้งภายในและภายนอก จากนั้นนำท่านนั่งเรือกลับ

กลางวัน

รับประทานอาหารกลางวัน ณ ภัตตาคาร

นำท่านเดินทางสู่**เมืองซาลซ์บวร์ก (Salzburg)** เมืองเล็กๆ ที่แสนจะโรแมนติกของประเทศออสเตรีย ซาลซ์บวร์กได้รับการขึ้นทะเบียนเป็นมรดกโลกจากองค์การยูเนสโกเมื่อวันที่ 1 มกราคม 1997 นำท่านเข้าชม**สวนมิราเบล (Mirabell Garden)** สถานที่แห่งนี้ถูกยกย่องให้เป็นสวนสาธารณะที่สวยงามที่สุดใน ซาลซ์บวร์ก โดยแต่เดิมนั้นถูกสร้างในรูปแบบของเรขาคณิตโดยตกแต่งด้วยพันธุ์ไม้หลากสี โดยมีน้ำพุเป็นส่วนประกอบซึ่งเป็นสวนแบบบาโรกที่สวยงาม ที่ได้มีการเปิดให้บุคคลทั่วไปได้เข้าชมความงามของสวนดังกล่าวในปี 1858 ที่สำคัญ สวนมิราเบล ยังเป็นสถานที่ถ่ายทำภาพยนตร์เรื่อง **เดอะซาวด์ออฟมิวสิก** อีกด้วย **ซ็อบป์ิงถนนเกรไทด์ (Getreidegasse)** ถนนซ็อบป์ิงย่านเมืองเก่าที่มีร้านค้าแบรนด์เนม คาเฟ่ ร้านกาแฟ และร้านขายของที่ระลึก มีจุดเด่นอยู่ที่ป้ายเหล็กดัด และขอบหน้าต่างของแต่ละร้าน แล้วนำท่านเดินทางสู่**หมู่บ้านโกเซา** ชุมชนเล็กๆ บนแนวเทือกเขาแอลป์ในเขตการปกครอง Gmunden รัฐ Upper Austria ทางตอนกลางของประเทศ ชุมชนนี้มีมาตั้งแต่ศตวรรษที่ 13 มีความอุดมสมบูรณ์ โกเซาลายล้อมไปด้วยธรรมชาติ และป่าไม้อันแสนอุดมสมบูรณ์ให้ท่านได้สัมผัสป่าไม้ และลัทธิอันแสนอุดมสมบูรณ์เดิมที่ประชากรที่เมืองนี้ ประกอบอาชีพทำเหมืองเกลือมาตั้งแต่อดีตแต่ปัจจุบันการท่องเที่ยวเริ่มเข้ามาเป็นรายได้หลักของที่นี่ ชมความสวยงามของ **Gosauseen** เป็นทะเลสาบสามแห่งทางตะวันตกเฉียงใต้ซึ่งเป็น



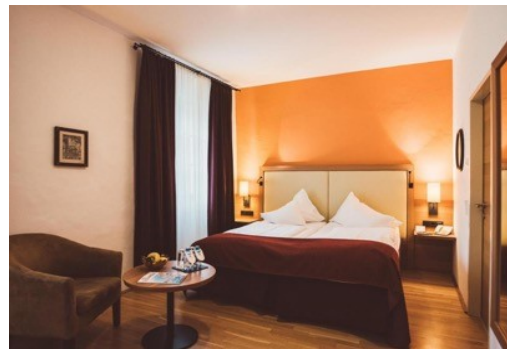
ส่วนอัลไพน์ของออสเตรีย ตั้งอยู่ใกล้เมือง Gosau ซึ่งอยู่ใกล้กับเมือง Salzburg ภูเขาที่ล้อมรอบทะเลสาบเรียกว่าเทือกเขาดัคชไตน์ ประกอบไปด้วย Vorderer Gosausee, Gosaulacke, Hinterer Gosausee นำท่านออกเดินทางสู่ **หมู่บ้านฮัลล์สตัดท์ (Hallstatt)** หมู่บ้านโบราณเก่าแก่เล็กๆ ในแถบ Salzkammergut ริมทะเลสาบ ที่ซ่อนตัวอยู่ท่ามกลางขุนเขาอันแสนโรแมนติก และได้ชื่อว่าเป็นหนึ่งในพิกัดที่มีทัศนียภาพสวยงามที่สุดแห่งหนึ่งของโลกอีกด้วย กับความงดงามตามธรรมชาติสุดคลาสสิกของหมู่บ้านสูงที่โอบล้อมทะเลสาบอันนิ่งสงบที่มีน้ำใสราวกับกระจกคริสตัล ที่พร้อมสะท้อนภาพความอลังการของขุนเขาใหญ่ที่มีหิมะสีขาวปกคลุมสวยๆ ตรงหน้าให้เพิ่มความ

อลังการขึ้นอีกเป็นทวีคูณ ไปพร้อมๆ กับบรรยากาศอบอุ่น สบายเป็นกันเองของหมู่บ้านเก่าแก่เล็กๆ
สุดน่ารักซึ่งเต็มไปด้วยร่องรอยอารยธรรมของประวัติศาสตร์

เย็น

รับประทานอาหารเย็น ณ ภัตตาคาร

พักที่ **Hotel Heritage, Hallstatt** หรือระดับเทียบเท่า 4 ดาว (หมู่บ้านเล็กกริมทะเลสาบ)



4 เวียนนา-ถนนสายวงแหวน-ถ่ายรูปด้านหน้าพระราชวังฮอฟเบิร์ก-ช้อปปิ้งถนนคาร์นที

เนอร์

เช้า รับประทานอาหารเช้า ณ โรงแรม

นำท่านเดินทางสู่**เมืองเวียนนา (Vienna)** ใช้เวลาเดินทางประมาณ 3 ชั่วโมง 25 นาที เมืองหลวงของประเทศออสเตรีย มนต์เสน่ห์ของเวียนนาที่ดึงดูดให้หลายๆ คนอยากมาเยือนบรรยากาศสุดคลาสสิกของตึกอาคารโทเนสชาวนวลงดงามแบบดั้งเดิม รูปปั้นบุคคลสำคัญ รถม้า โรงละครโอเปร่า

กลางวัน รับประทานอาหารกลางวัน ณ ภัตตาคาร

จากนั้นชม**เมืองกรุงเวียนนา (Vienna)** ผ่าน**ชมถนนสายวงแหวน (Ringstrasse)** ที่แวดล้อมไปด้วยอาคารอันงดงามสถาปัตยกรรมเก่าแก่ ผ่านชมโรงละครโอเปร่า ที่สร้างขึ้นในระหว่างปีค.ศ. 1863-1869 ผ่านชม**พระราชวังฮอฟเบิร์ก (Hofburg Palace)** ซึ่งเป็นกลุ่มอาคารที่เคยเป็นที่ประทับของราชสำนักฮับส์บูร์ก มาตั้งแต่คริสต์ศตวรรษที่ 13 จนถึงต้นคริสต์ศตวรรษที่ 20 นำท่านแวะถ่ายรูปด้านหน้า**โบสถ์สตีเฟนส์ (St. Stephen's Cathedral)** สัญลักษณ์ของกรุงเวียนนา ซึ่ง

พระเจ้าคาร์ลที่ 6 โปรดให้สร้างขึ้นในปีค.ศ.1713 เพื่อเป็นการแก้บนต่อความทุกข์ยากของประชาชน จากนั้นอิสระท่านซื้อปิ้งสินค้าเครื่องแก้วสวาริอฟสกี หรือสินค้านานาชนิด อาทิเช่น Louis Vitton,Gucci, ร้านนาฬิกา Bucherer ,สินค้าเสื้อผ้าชั้นวัยรุ่นทันสมัย เช่น Zara ,H&M ฯลฯ และสินค้าของฝาก เช่น ช็อคโกแลตโมสาร์ท ในย่าน**ถนนคาร์ทเนอร์ (Kartnerstrabe)**ใจกลางกรุงเวียนนา

เย็น

รับประทานอาหารเย็น ณ ภัตตาคาร เมนูขึ้นชื่อจัดเต็ม Ribs ซีโครงหมูยาว 1 เมตร / ท่าน



พักที่ **Hotel Austria Trend Europa, Vienna** หรือระดับเทียบเท่า 4 ดาว



5 เวียนนา-พระราชวังเชินบรุนน์-เชสกี ครุมลอฟ-ถ่ายรูปด้านหน้าปราสาทครุมลอฟ

เช้า รับประทานอาหารเช้า ณ โรงแรม

นำท่านชม**พระราชวังเชินบรุนน์(Schoenbrunn Palace)** แห่งราชวงศ์ฮับส์บูร์ก เริ่มมีประวัติการสร้างมาตั้งแต่กลางคริสต์ศตวรรษที่ 16 ต่อมาได้มีการปรับปรุงและสร้างขึ้นใหม่อย่างสง่างามด้วย



จำนวนห้อง 1,441 ห้อง ซึ่งรวบรวมผลงานทางศิลปะการตกแต่งชั้นเยี่ยมจำนวนมาก ในระหว่างปี ค.ศ.1744-1749 เพื่อใช้เป็นพระราชวังฤดูร้อน ให้ท่านชมความงามของห้องพระโรงและพลับพลาที่ประทับซึ่งได้รับการตกแต่งอย่างวิจิตร มีการจัดทำสวนดอกไม้สวยงามมากมายใช้เป็นสวนพักผ่อนเดินเล่นที่ออกแบบได้อย่างลงตัว รับการประกาศให้เป็นมรดกโลก และเป็นสถานที่ท่องเที่ยวที่มีชื่อเสียงมากในกรุงเวียนนา

กลางวัน รับประทานอาหารกลางวัน ณ ภัตตาคาร

นำท่านเดินทางสู่**เมืองเชสกี ครุมลอฟ (Cesky Krumlov)** เมืองมรดกโลกอีกเมืองหนึ่งของสาธารณรัฐเชกในอดีตเคยเป็นศูนย์กลางด้านการปกครองการพิพาทภาคใต้และการจัดเก็บภาษี



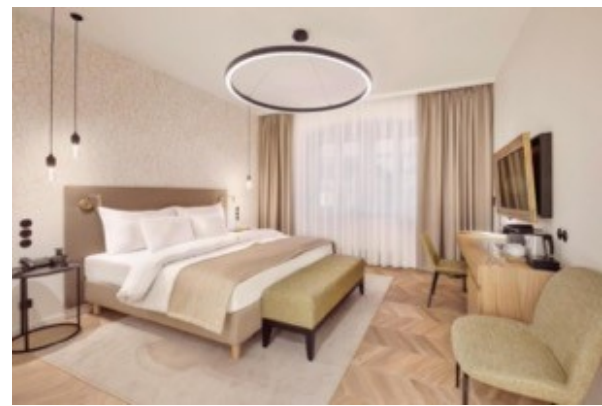
ต่อมาในปี ค.ศ.1963 ได้รับการประกาศว่าเป็นเมืองที่ได้รับการอนุรักษ์และภายหลังจากการเปลี่ยนแปลงทางสังคมของประเทศ ในตอนปลายปีค.ศ.1989 ได้มีการบูรณะอาคารและปราสาทครั้งใหญ่โดยยังคงรักษารูปแบบเดิมไว้เป็นอย่างดีขึ้นชมจากประวัติศาสตร์ที่ยาวนาน มีความสำคัญและโดดเด่นในการอนุรักษ์สถาปัตยกรรมอันทรงคุณค่าทำให้องค์การยูเนสโกได้ขึ้นทะเบียนเมืองครุมลอฟให้เป็นเมืองมรดกโลกในปีค.ศ.1992 นำท่านถ่ายภาพด้านหน้า **ปราสาทครุมลอฟ**

(Cesky Krumlov Castle) ถือเป็นปราสาทใหญ่เป็นอันดับสองของประเทศรองลงมาจากปราสาทปราก มีอายุเก่าแก่กว่า 700 ปี

เย็น

รับประทานอาหารเย็น ณ ภัตตาคาร

พักที่ **Hotel Old Inn, Cesky Krumlov** หรือระดับเทียบเท่า 4 ดาว (ใจกลางเมืองเก่า)



6 ปราก-จัตุรัสเมืองเก่า-อนุสาวรีย์ยานฮุส-หอนาฬิกาดาราศาสตร์

เช้า

รับประทานอาหารเช้า ณ โรงแรม

นำท่านเดินทางสู่**กรุงปราก (Prague)** เมืองหลวงสาธารณรัฐเช็ก ใช้เวลาเดินทางประมาณ 2 ชั่วโมง 12 นาที มีประวัติศาสตร์ยาวนานเป็นแหล่งท่องเที่ยวที่สำคัญและเป็นเมืองที่ใหญ่ที่สุดของประเทศ กรุงปรากมีจุดเด่นน่าสนใจของสถาปัตยกรรม ไม่ว่าจะเป็นวิหาร โบสถ์ อาคารบ้านเรือนต่างๆ ที่งดงามและเก่าแก่

กลางวัน

รับประทานอาหารกลางวัน ณ ภัตตาคาร

นำท่านสู่**จัตุรัสเมืองเก่า (Old Town Square)** บริเวณที่มีความสวยงามและเสน่ห์อันน่าหลงใหล มี

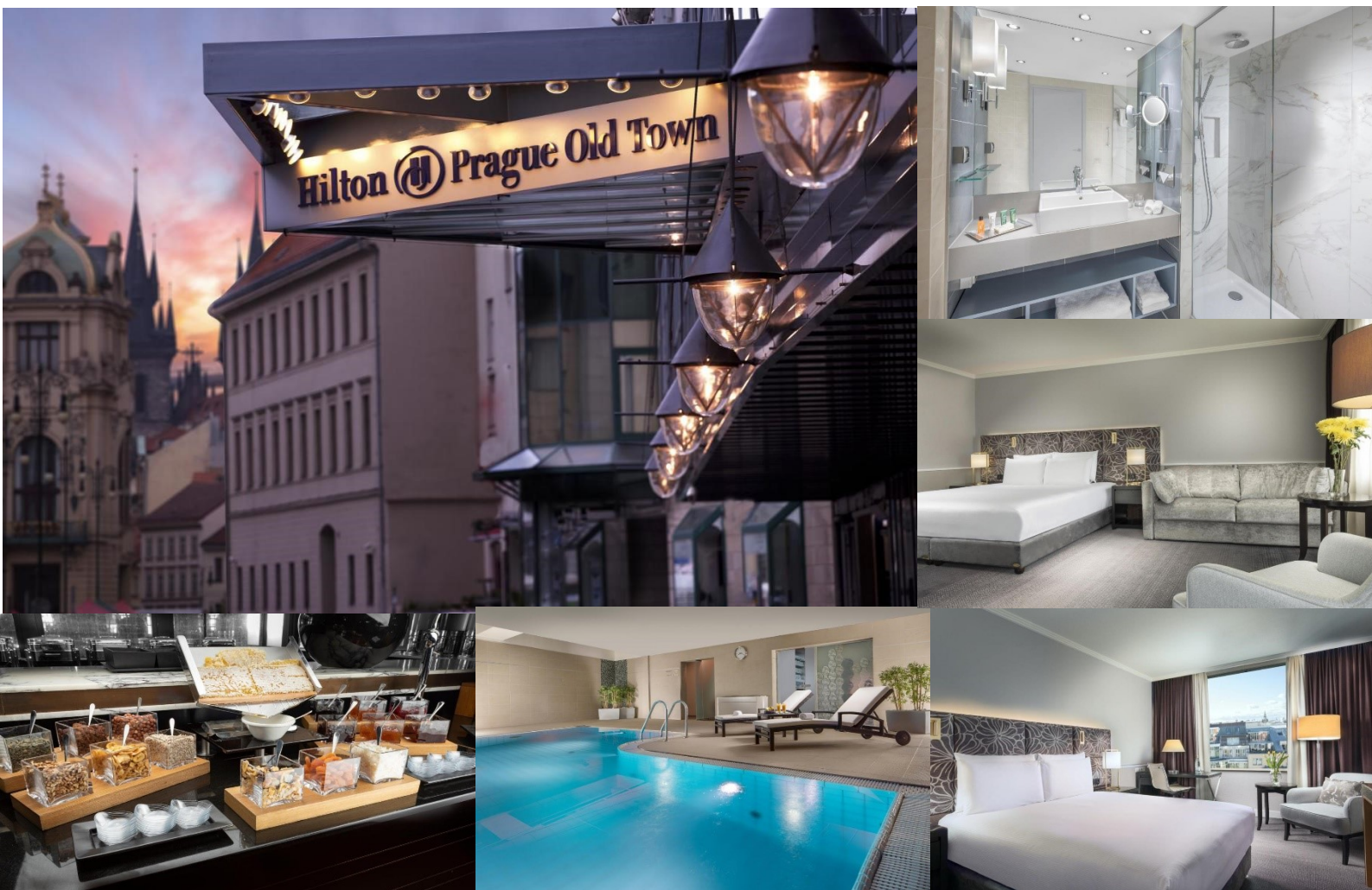


ศิลปะการก่อสร้างที่ผสมผสานหลายแบบ ทั้งโกธิค เรเนสซองส์และบาโรก อาคารบ้านเรือนและวิหารเก่าแก่อายุหลายร้อยปีจนได้รับการคัดเลือกจากองค์การยูเนสโกให้เป็นมรดกโลก ชม **อนุสาวรีย์ยานฮุส (Jan Hus Monument)** ผู้ซึ่งอุทิศตนเพื่อต่อสู้กับการข่มขู่ในคริสตจักรและเขาถูกจับเผาทั้งเป็นในปี ค.ศ.1415 จากนั้นไม่นานเขาก็ได้รับยกย่องให้เป็นวีรบุรุษของชาวปราก นำชม **หอนาฬิกาดาราศาสตร์ (Prague Astronomical Clock)** ที่นักท่องเที่ยวจะมาเฝ้ารอการตีบอกเวลาทุกๆ 1 ชั่วโมงจะมีรูปปั้นสิบสองนักบุญเดินเวียนออกมาบริเวณเวทีเล็กๆ เหนือนาฬิกา ซึ่งนักบุญแต่ละองค์ก็จะมีอิริยาบถแตกต่างกันตามความหมายของชื่ออาทิเช่น Venity คือความฟุ้งเฟ้อหลงตัวเอง เพราะฉะนั้นจึงมองแต่ตัวเองในกระจกเป็นต้น

เย็น

รับประทานอาหารเย็น ณ ภัตตาคาร

พักที่ **Hotel Hilton old town Prague** หรือเทียบเท่าระดับ 4 ดาว (ใจกลางย่านเมืองเก่า)



7 ปราสาทแห่งกรุงปราก – คาร์โลวี – ศาลาน้ำแร่

เช้า รับประทานอาหารเช้า ณ โรงแรม

นำชม **ปราสาทแห่งกรุงปราก (Prague Castle)** ได้ชื่อว่าเป็นปราสาทโบราณที่ใหญ่ที่สุดในโลก สร้างโดยเจ้าชายบอริวอย ในศตวรรษที่ 9 ด้วยศิลปะแบบโกธิค อดีตที่นี่เคยเป็นที่ประทับของกษัตริย์แต่ปัจจุบันได้กลายเป็นที่พำนักของประธานาธิบดีสาธารณรัฐเชค นำชมความสวยงามใหญ่โตของตัวปราสาท และ มหาวิหารเซนต์วิตุส ที่เริ่มสร้างในปี ค.ศ.1334 และได้มีการปรับปรุง

และต่อเติมจนเสร็จสมบูรณ์เมื่อปี ค.ศ. 1929 เนื่องจากการใช้เวลาในการสร้างนาน ทำให้ได้รับอิทธิพลของสถาปัตยกรรมหลายแบบ ทั้งแบบโกธิค เรอเนสซองส์และบาโรก

กลางวัน

รับประทานอาหารกลางวัน ณ ภัตตาคาร

นำทานสู่ **เมืองคาร์โลวี วารี (Karlovy Vary)** หรือเรียกอีกชื่อหนึ่งคือเมืองคาร์ลบาด เป็นเมืองที่มี



การค้นพบน้ำแร่โดยพระเจ้าชาร์ลที่ 4 ซึ่งดำรงตำแหน่งเป็นพระจักรพรรดิแห่งจักรวรรดิโรมันตะวันออก นำชม "เมืองน้ำแร่" แสนสวยที่สุดแห่งหนึ่งของโบฮีเมีย ลักษณะเมืองอยู่ในหุบเขาสองฝั่งแม่น้ำเทปด้า เมืองแห่งนี้ค้นพบแหล่งน้ำแร่ร้อนธรรมชาติและพบบ่อน้ำพุร้อนถึง 12 แห่ง ทำให้เป็นที่นิยมในการเข้าคอร์สสปาเพื่อสุขภาพ

เย็น

รับประทานอาหารเย็น ณ ภัตตาคาร

พักที่ **Hotel Grand Pupp, Czech** หรือระดับเทียบเท่า 4 ดาว (ใจกลางเมืองเก่า)



8 อินกอลสตาตท์ - ช้อปปิ้ง Ingolstadt Village Outlet - มิวนิค

เช้า **รับประทานอาหารเช้า ณ โรงแรม**

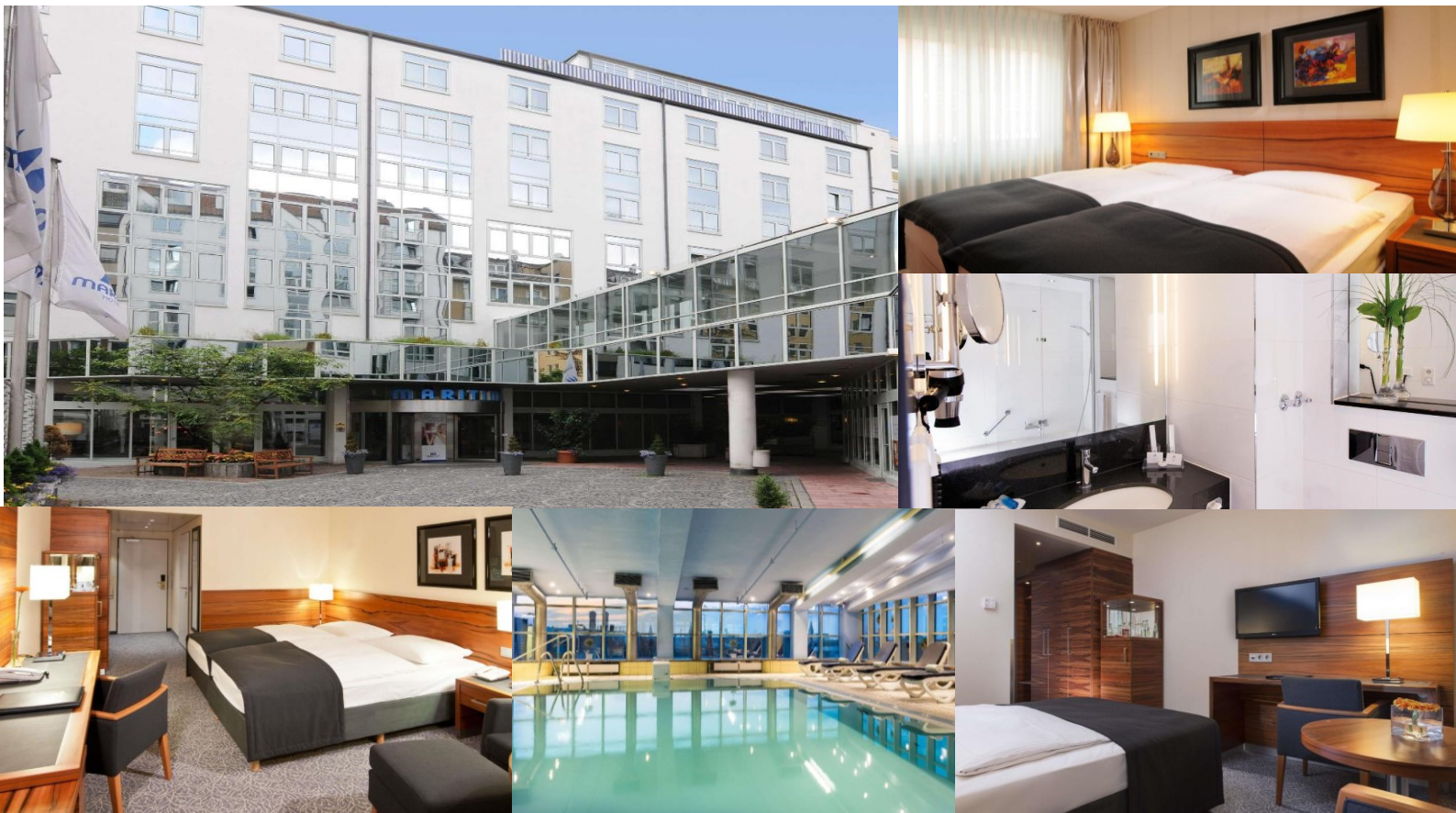
นำท่านเดินทางสู่ **เมืองอินกอลสตาตท์ (Ingolstadt)** ใช้เวลาเดินทางประมาณ 2 ชั่วโมง 57 นาที เมืองนี้เป็นเมืองในรัฐบาวาเรีย ประเทศเยอรมนี ตั้งอยู่บนฝั่งซ้ายของแม่น้ำดานูบ เมืองนี้เป็นที่รู้จักในฐานะเมืองที่เป็นต้นกำเนิดของสมาคมลับชื่ออิลลูมินาตี และเป็นสถานที่ดำเนินเรื่องในวรรณกรรมแฟกนส์ไตน์ โดยแมริเชลลีย์ ที่วิกเตอร์แฟรงเกนส์ไตน์ นักวิทยาศาสตร์สร้างปีศาจขึ้นมา

กลางวัน **รับประทานอาหารกลางวัน ณ ภัตตาคาร**

นำท่านอิสระ **ช้อปปิ้งที่ Ingolstadt Village Outlet** เป็นเอาท์เล็ตจำหน่ายสินค้าแบรนด์เนมชื่อดังต่างๆ และมีบางช่วงโปรโมชั่นพิเศษตามฤดูกาลต่างๆ ทำให้เป็นสถานที่ที่ได้รับความนิยมเป็นอย่างมากจากนักท่องเที่ยวที่ชื่นชอบการช้อปปิ้งสินค้าสตรีทแบรนด์และแบรนด์เนม จากนั้นนำท่านเดินทางสู่ **เมืองมิวนิค (Munich)** นับเป็นเมืองที่มีขนาดใหญ่อันดับสามของประเทศเยอรมันรองจากเบอร์ลินและฮัมบวร์ค โดยอยู่ภายใต้การปกครองของรัฐบาวาเรียและตั้งอยู่ทางตอนใต้ของเยอรมันเสน่ห์ของเมืองนี้มีมากมายหลายสิ่งทั้งทำเลของตัวเมืองที่อยู่บนแม่น้ำอีซาร์เหนือเทือกเขาแอลป์ เป็นแหล่งท่องเที่ยวแนวประวัติศาสตร์ รวมทั้งสถาปัตยกรรมของตึกอาคารที่มีการอนุรักษ์ความดั้งเดิมได้อย่างดีงาม เรียกได้ว่าเป็นอีกเมืองหนึ่งที่น่าเที่ยวมากเช่นกัน

เย็น **รับประทานอาหารเย็น ณ ภัตตาคาร**

พักที่ **Hotel Maritim, Munich** หรือระดับเทียบเท่า 4 ดาว



9 พระราชวังนิมเฟนเบิร์ก - สนามบินมิวนิค

เช้า **รับประทานอาหารเช้า ณ โรงแรม**

นำท่านถ่ายภาพ (ด้านนอก) **พระราชวังนิมเฟนเบิร์ก (Nymphenburg Palace)** นิมเฟนเบิร์กเป็นวังฤดูร้อนของ พระราชวงศ์ผู้ปกครองบาวาเรีย ผู้ริเริ่มสร้างปราสาทคือเฟอ์ดินานด์ มาเรีย เจ้าชายอีเล็กเตอร์แห่งบาวาเรีย และ เอ็นเรียตตา อเด ลเลดแห่งซาวอย ได้เวลาพอสมควร นำท่านเดินทางสู่ **สนามบินเมืองมิวนิค** เพื่อตรวจเช็คเอกสารการเดินทางและสัมภาระเตรียมตัวเดินทางกลับ

14.25 น. ออกเดินทางจากเมืองมิวนิค กลับกรุงเทพฯ โดย**สายการบินไทยแอร์เวย์(TG)** เที่ยวบินที่ **TG925 (14.25.-06.05)+1 (ใช้ระยะเวลาในการเดินทางประมาณ 10.35 ชั่วโมง บริการอาหารและเครื่องดื่มบนเครื่อง)**

10 กรุงเทพฯ(สนามบินสุวรรณภูมิ)

06.05 น. เดินทางถึง **สนามบินสุวรรณภูมิ** โดยสวัสดิภาพ



กำหนดการเดินทาง	ราคา		
	ผู้ใหญ่	เด็ก	พักเดี่ยว
26 พฤษภาคม – 4 มิถุนายน 66	129,999.-	129,999.-	29,9000.-

โปรแกรมอาจจะมีการปรับเปลี่ยนตามความเหมาะสมของสภาพอากาศและฤดูกาล

โปรดอ่านก่อนตัดสินใจจองทัวร์

สำคัญมาก !! กรุณาอ่านเงื่อนไขแนบท้ายโดยละเอียด เพื่อประโยชน์สูงสุดแก่ตัวท่านเอง หากท่านได้ชำระเงินแล้ว ทางบริษัทฯ จะถือว่าท่านยอมรับเงื่อนไขแล้วและไม่สามารถเปลี่ยนแปลงเงื่อนไขได้

รายการทัวร์สามารถกลับ ปรับเปลี่ยนหรืองดไปบางรายการได้ตามความเหมาะสม โดยไม่ต้องแจ้งให้ทราบล่วงหน้า อันเนื่องมาจากสภาพอากาศ เหตุการณ์ทางธรรมชาติ เหตุการณ์ทางการเมือง สภาพการจราจร สายการบิน หรือเหตุสุดวิสัยต่างๆ ทั้งนี้จะคำนึงถึงความปลอดภัย ความเป็นไปได้ และผลประโยชน์ของผู้เดินทางเป็นสำคัญ

**** ทางผู้เดินทางจะไม่ฟ้องร้องใดๆ อันเนื่องมาจากได้รับทราบเงื่อนไขก่อนการเดินทางแล้ว ****

เนื่องจากการจองทัวร์ล่วงหน้า ณ วันเดินทางจริง อาจจะมีเหตุการณ์ที่ทำให้ไฟล์ทบินล่าช้าหรือมีการเปลี่ยนแปลงเวลาบิน หากท่านใดมีไฟล์ทบินภายในประเทศหรือต่างประเทศก่อนหรือหลังจากการเดินทาง โปรดสำรองเวลาในการจองตัวเครื่องบินไว้อย่างต่ำ 4-5 ชั่วโมง ทั้งนี้เพื่อประโยชน์ของตัวท่านเอง ทางบริษัทฯจะไม่รับผิดชอบค่าใช้จ่ายที่เกิดขึ้นในส่วนของตัวเครื่องบินที่ไม่เกี่ยวข้องกับโปรแกรมทัวร์

****ราคานี้เป็นราคาทัวร์ตั้งแต่ แต่ 10 ท่านขึ้นไป รับไม่เกิน 25 ท่าน****

****เนื่องจากกฎการเข้าพักของโรงแรมในยุโรปบังคับให้เด็กอายุมากกว่า 7 ขวบขึ้นไป จะต้องนอนมีเตียงเสริม บางโรงแรมเท่านั้นที่มีห้อง 3 เตียง หากเป็นผู้ใหญ่ 3 ท่าน แนะนำว่าเปิด 2 ห้อง จะสะดวกกว่า สำหรับท่านที่พักห้อง 3 เตียงขนาดของห้องพักขึ้นอยู่กับทางโรงแรมเป็นผู้จัดถือว่าท่านยอมรับข้อตกลงแล้ว****

อัตรานี้รวม

1. ค่าตัวเครื่องบินไป-กลับ (Economy Class) แบบหมู่คณะ
2. ค่ารถโค้ช ปรับอากาศนำเที่ยวตามรายการ
3. ค่าห้องพักในโรงแรมที่ระบุตามรายการหรือเทียบเท่า
4. ค่าอาหารที่ระบุตามรายการ
5. ค่าเข้าชมสถานที่ทุกแห่งที่ระบุตามรายการ
6. ค่าวีซ่าท่องเที่ยวยุโรป Etats Schengen
7. ค่าประกันอุบัติเหตุในการเดินทางวงเงินประกันท่านละ 3,000,000 บาทและค่ารักษาพยาบาล 2,500,000 บาท ไม่คุ้มครองโรคประจำตัวหรือโรคร้ายแรงที่แพทย์วินิจฉัยว่าเป็นก่อนเดินทางรายละเอียดอื่นๆ เป็นไปตามเงื่อนไขแห่งกรมธรรม์ฯ
8. ค่าประกันรวมรักษาโควิดหากป่วยหรือต้องกักตัวในต่างประเทศ (รายละเอียดเป็นไปตามเงื่อนไขแห่งกรมธรรม์)
9. น้ำดื่มวันละ 1 ขวด / ท่าน
10. ทิปคนขับรถในยุโรปวันละ 2 ยูโร/ท่าน/วัน
11. พนักงานยกกระเป๋าโรงแรมที่พัก
12. ค่าน้ำหนักกระเป๋า (**น้ำหนัก 20 กิโลกรัม**)

อัตรานี้ไม่รวม

1. ค่าธรรมเนียมจัดทำหนังสือเดินทาง, แั่งเข้าแั่งออกสำหรับผู้ที่ไม่ได้ถือหนังสือเดินทางของไทย
2. ค่าภาษีน้ำมันที่สายการบินเรียกเก็บเพิ่ม หากสายการบินมีการปรับขึ้นก่อนวันเดินทาง
3. ภาษีหัก ณ ที่จ่าย 3% และภาษีมูลค่าเพิ่ม 7% ในกรณีที่ต้องการใบกำกับภาษี
4. ค่าใช้จ่ายส่วนตัวอื่นๆ เช่น ค่าอาหารและเครื่องดื่มสั่งพิเศษ นอกเหนือจากรายการทัวร์, ค่าโทรศัพท์, ค่าซักกรีด, มินิบาร์และที่วีช่องพิเศษ ฯลฯ
5. ค่าธรรมเนียมในกรณีที่กระเป๋าสัมภาระที่มีน้ำหนักเกินกว่าที่สายการบินนั้นๆ กำหนดหรือสัมภาระใหญ่เกินขนาดมาตรฐาน
6. ค่าทิปหัวหน้าทัวร์ขึ้นอยู่กับความพึงพอใจของท่าน

การจองและการชำระ

1. ชำระเงินมัดจำท่านละ 50,000 บาท ภายหลังจากที่ท่านส่งเอกสารการจองภายใน 2 วัน โดยโอนเข้าบัญชี ที่นั่งจะยืนยันเมื่อได้รับเงินมัดจำแล้วเท่านั้น
2. ส่วนที่เหลือชำระ 30 วัน ก่อนการเดินทาง เฉพาะวันหยุดยาวและนักชัตฤกษ์ ชำระส่วนที่เหลือ 45 วัน ก่อนการเดินทาง เนื่องจากทางบริษัทต้องสำรองค่าใช้จ่ายในส่วนของคุณค่าที่พักและตั๋วเครื่องบิน มิฉะนั้นจะถือว่าท่านยกเลิกการเดินทางโดยอัตโนมัติ
 - 1) หากไม่ชำระมัดจำตามที่กำหนด ขออนุญาตตัดที่นั่งให้ลูกค้าท่านอื่นที่รออยู่
 - 2) หากชำระไม่ครบตามจำนวน บริษัทฯ ถือว่าท่านยกเลิกการเดินทางโดยอัตโนมัติ โดยไม่มีเงื่อนไข
 - 3) เมื่อท่านชำระเงินแล้ว ไม่ว่าจะทั้งหมดหรือบางส่วน ทางบริษัทฯ ถือว่าท่านได้ยอมรับเงื่อนไขและข้อตกลงต่างๆที่ได้ระบุไว้ทั้งหมดนี้แล้ว
3. ส่งสำเนาหน้าพาสปอร์ตของผู้ที่เดินทาง ที่มีอายุการใช้งานไม่น้อยกว่า 6 เดือนและเหลือหน้ากระดาษอย่างต่ำ 2 หน้า เพื่อทำการสำรองที่นั่งภายใน 2 วัน นับจากวันจอง หากไม่ส่งสำเนาหน้าพาสปอร์ตทางบริษัทขออนุญาตยกเลิกการจองทัวร์โดยอัตโนมัติ
4. เมื่อได้รับการยืนยันว่ากรุ๊ปออกเดินทางได้ ลูกค้าสามารถจัดเตรียมเอกสารในการขอวีซ่าได้ทันที
5. หากท่านที่ต้องการออกตัวโดยสารภายในประเทศ (กรณีลูกค้าอยู่ต่างจังหวัด) ให้ท่านติดต่อเจ้าหน้าที่ก่อนออกบัตรโดยสารทุกครั้ง หากออกบัตรโดยสารโดยมิแจ้งเจ้าหน้าที่ ทางบริษัทขอสงวนสิทธิ์ไม่รับผิดชอบ ค่าใช้จ่ายที่เกิดขึ้น
6. การยื่นวีซ่าในแต่ละสถานทูตมีการเตรียมเอกสาร และมีขั้นตอนการยื่นวีซ่าไม่เหมือนกัน ทั้งแบบหมู่คณะและยื่นรายบุคคล (แสดงตน) ท่านสามารถสอบถามข้อมูลเพื่อประกอบการตัดสินใจก่อนการจองได้จากทางเจ้าหน้าที่
7. กรณีวีซ่ายังไม่ทราบผลก่อนเดินทาง 30 วันทำการ ทางบริษัทฯ ต้องขอเก็บค่าทัวร์ทั้งหมดก่อน ตามกำหนดเงื่อนไขการชำระเงิน แต่หากวีซ่าของท่านไม่ผ่านการพิจารณาจากทางสถานทูตไม่ว่าจะด้วยเหตุผลใดก็ตาม ทางบริษัทจะคืนเงินค่าทัวร์ให้ท่าน โดยทางบริษัทฯ ขอสงวนสิทธิ์ในการหักค่าใช้จ่ายที่เกิดขึ้นจริง
8. หากท่านจองและส่งเอกสารในการทำวีซ่าเข้าประเทศล่าช้า ไม่ทันกำหนดการออกตัวกับทางสายการบินและผลของวีซ่าของท่านไม่ผ่าน บริษัทฯ จะขอสงวนสิทธิ์ในการไม่คืนเงินค่ามัดจำทั้งหมด
9. หากในขณะของท่านมีผู้ต้องการดูแลพิเศษ นั่งรถเข็น (Wheelchair), เด็ก, ผู้สูงอายุ, มีโรคประจำตัวหรือไม่สะดวกในการเดินทางท่องเที่ยวในระยะเวลากว่า 4-5 ชั่วโมงติดต่อกัน ท่านและครอบครัวต้องให้การดูแลสมาชิกภายในครอบครัวของท่านเอง เนื่องจากการเดินทางเป็นหมู่คณะ หัวหน้าทัวร์มีความจำเป็นต้องดูแลคณะทัวร์ทั้งหมด

เงื่อนไขการออกเดินทาง

กรุณาอ่านศึกษารายละเอียดทั้งหมดก่อนทำการจอง เพื่อความถูกต้องและความเข้าใจตรงกันระหว่างลูกค้าและบริษัท

1. ในแต่ละเส้นทางจะมีการกำหนดผู้เดินทางขั้นต่ำของการออกเดินทาง โดยในทัวร์นี้กำหนดให้มีผู้เดินทาง **ขั้นต่ำ 10 ท่าน** หากมีผู้เดินทางไม่ถึงที่กำหนด บริษัท ขอสงวนสิทธิ์ในการเพิ่มค่าทัวร์ หรือเลื่อนการเดินทาง หรือ ยกเลิกการเดินทาง หากท่านมีไฟล์ทบินภายในประเทศ แต่มีได้แจ้งทางให้ทางเราทราบล่วงหน้าก่อนทางบริษัท จะไม่รับผิดชอบใดๆ ทั้งสิ้น ดังนั้น กรุณาสอบถามยืนยันการออกเดินทางก่อนจองไฟล์ทบินภายในประเทศหรือต่างประเทศทุกครั้ง
2. หากกรู๊ปคอมเฟิร์มแล้ว ไม่สามารถเลื่อนการเดินทางได้ ไม่ว่าจะเกิดเหตุการณ์ใดๆ ต่อท่านก็ตาม อันเนื่องมาจากการคอนเฟิร์มของกรู๊ปนั้น ประกอบจากตัวเลขการจองการเดินทางของท่าน หากท่านถอนตัวออก ทำให้กรู๊ปมีค่าใช้จ่ายเพิ่มเติมขึ้น หรืออาจทำให้กรู๊ปไม่สามารถออกเดินทางได้ ดังนั้น ทางบริษัท ขอสงวนสิทธิ์ไม่อนุญาตให้เลื่อนวันเดินทางใดๆ ได้ทั้งสิ้น หากยกเลิกจะต้องเป็นไปตามเงื่อนไขการยกเลิกการจอง
3. การชำระเงิน หมายถึง ท่านได้ยอมรับข้อเสนอละเอียดและยืนยันจำนวนตามที่ท่านได้จองเข้ามา หากท่านชำระเงินเข้ามาแล้วจะไม่สามารถเปลี่ยนแปลงจำนวนผู้เดินทางได้ และหากมีความจำเป็นจะต้องเปลี่ยนแปลงท่านจะยินยอมให้ทางบริษัท คิดค่าใช้จ่ายที่ทางบริษัทเสียหาย รวมถึงค่าเสียเวลาในการขาย อย่างน้อยที่สุดเท่าจำนวนเงินมัดจำ ทั้งนี้ทั้งนั้นให้เป็นไปตามเงื่อนไขของบริษัท

เงื่อนไขการยกเลิกการจองและการปรับเงินค่าบริการ

1. **ยกเลิกการเดินทาง 45 วัน ไม่เก็บค่าใช้จ่าย** (ในกรณีวันเดินทางตรงกับเทศกาลหรือหยุดยาว เช่น สงกรานต์ / ปีใหม่ เป็น 60 วัน) หรือ หักค่าใช้จ่ายที่เกิดขึ้นจริง (ถ้ามี)
2. **ยกเลิกก่อนการเดินทาง 30 วัน คืนเงิน 100% ของค่าทัวร์ที่จ่ายมาแล้ว** หรือ หักค่าใช้จ่ายที่เกิดขึ้นจริง เช่น ค่ามัดจำตัวเครื่องบิน, ค่ามัดจำโรงแรม, ค่าวีซ่า (ถ้ามี)
3. **ยกเลิกก่อนการเดินทาง 15-29 วัน คืนเงิน 50% ของค่าทัวร์ที่จ่ายมาแล้ว** และหักค่าใช้จ่ายที่เกิดขึ้นจริง เช่น ค่ามัดจำตัวเครื่องบิน, ค่ามัดจำโรงแรม, ค่าวีซ่า (ถ้ามี)
4. **ยกเลิกก่อนการเดินทางน้อยกว่า 15 วัน** ทางบริษัทขอสงวนสิทธิ์ไม่คืนเงินค่าทัวร์ที่ชำระแล้วทั้งหมด
5. หากมีการยกเลิกการเดินทางโดยไม่ใช้ความผิดของบริษัททัวร์ ทางบริษัทขอสงวนสิทธิ์ไม่รับผิดชอบต่อและคืนค่าทัวร์ส่วนใดส่วนหนึ่งให้ท่านได้ไม่ว่ากรณีใดๆทั้งสิ้น เช่น สถานทูตปฏิเสธวีซ่า ด้านตรวจคนเข้าเมือง เอกสารปลอม นโยบายห้ามเข้าออกประเทศ ฯลฯ

6. กรณียื่นวีซ่าแล้วไม่ได้รับการอนุมัติจากทางสถานทูต (วีซ่าไม่ผ่าน) และท่านได้ชำระค่าทัวร์ทั้งหมดหรือค่ามัดจำมาแล้ว ทางบริษัทขอสงวนสิทธิ์ในการหักค่าบริการ ค่ายื่นวีซ่า และค่าใช้จ่ายที่เกิดขึ้นจริง อาทิ เช่น กรณีออกตั๋วเครื่องบินแล้ว หรือได้ชำระค่าบริการในส่วนของทางต่างประเทศ เช่น โรงแรม ตั๋วรถไฟ เป็นต้น
7. กรณีต้องการเปลี่ยนแปลงพีเรียดวันเดินทาง (เลื่อนวันเดินทาง) ทางบริษัทขอสงวนสิทธิ์ในการหักค่าใช้จ่ายการดำเนินการต่างๆ ที่เกิดขึ้นจริงสำหรับการดำเนินการของครั้งแรก ตามจำนวนครั้งที่เปลี่ยนแปลง ไม่ว่าจะกรณีใดๆ ทั้งสิ้น

หมายเหตุสำคัญเพิ่มเติม

1. บริษัทฯ ขอสงวนสิทธิ์ที่จะไม่รับผิดชอบต่อค่าชดเชยความเสียหายกรณีที่เกิดจากเหตุสุดวิสัย อาทิ การล่าช้าของสายการบิน, การนัดหยุดงาน, การประท้วง, การก่อจลาจล, อุบัติเหตุ, ปัญหาการจราจร, ภัยธรรมชาติ, ภูเขาไฟระเบิด, แผ่นดินไหวโรคระบาดและเหตุสุดวิสัยต่างๆ ฯลฯ ที่ไม่สามารถคาดการณ์ล่วงหน้าได้
2. บริษัทฯ ขอสงวนสิทธิ์ในการเปลี่ยนแปลงรายการท่องเที่ยวหรือยกเลิกจากเหตุสุดวิสัย อาทิ การล่าช้าของสายการบิน, การนัดหยุดงาน, การประท้วง, การก่อจลาจล, อุบัติเหตุ, ปัญหาการจราจร, ภัยธรรมชาติ, ภูเขาไฟระเบิด, แผ่นดินไหว, โรคระบาดและเหตุสุดวิสัยต่างๆ ฯลฯ ที่ไม่สามารถคาดการณ์ล่วงหน้าได้ ทั้งนี้ทางบริษัทจะคำนึงถึง ผลประโยชน์และความปลอดภัยของทุกท่านเป็นสำคัญ
3. ขอสงวนสิทธิ์การเก็บค่าน้ำมันและภาษีสนามบินทุกแห่งเพิ่ม หากสายการบินมีการปรับขึ้นก่อนวันเดินทาง
4. บริษัทฯ ขอสงวนสิทธิ์ในการเปลี่ยนเที่ยวบิน โดยมีต้องแจ้งให้ทราบล่วงหน้าอันเนื่องมาจากสาเหตุต่างๆ
5. ท่านจะต้องเป็นผู้รับผิดชอบดูแลทรัพย์สินของมีค่าส่วนตัวต่างๆ ของท่านเอง หากเกิดการสูญหายของทรัพย์สินส่วนตัว ของมีค่าต่างๆ ระหว่างการเดินทางท่องเที่ยวอันมีสาเหตุมาจากผู้เดินทาง ทางบริษัทฯ จะไม่สามารถรับผิดชอบทุกกรณี
6. บริษัทฯ ขอสงวนสิทธิ์ที่จะไม่รับผิดชอบต่อค่าชดเชยความเสียหายกรณีที่กองตรวจคนเข้าเมืองไม่อนุญาตให้ เดินทางออก หรือกองตรวจคนเข้าเมืองของแต่ละประเทศไม่อนุญาตให้เข้าเมืองรวมทั้งในกรณีที่ท่านจะใช้หนังสือ เดินทางราชการ (เล่มสีน้ำเงิน) เดินทาง หากท่านถูกปฏิเสธการเดินทางเข้าหรือออกนอกประเทศใดประเทศหนึ่ง หรือ เนื่องจากเหตุผลหรือความผิดของตัวเอง
7. ในกรณีที่พาสปอร์ตของท่านชำรุด หรือมีตราปั๊มใดๆ ที่ไม่เกี่ยวข้องกับการเดินทาง และสายการบินแจ้งว่าไม่สามารถใช้เดินทางได้ หรือเกิดจากเอกสารปลอม หรือการห้ามของเจ้าหน้าที่ ไม่ว่าจะเหตุผลใดๆ ก็ตาม ทางบริษัทขอสงวนสิทธิ์ในการคืนเงินไม่ว่ากรณีใดๆ เนื่องจากทางบริษัทได้มีการชำระค่าใช้จ่ายในการเดินทางทั้งหมดไปเรียบร้อยแล้ว
8. กรณีที่ทางลูกค้าใช้บริการของทางบริษัทฯ ไม่ครบ อาทิ ไม่เที่ยวในบางรายการ ไม่ทานอาหารบางมื้อ ซึ่งเกิดจากการตัดสินใจของทางลูกค้าเอง ขอสงวนสิทธิ์ไม่คืนเงินในการบริการนั้นๆ เนื่องจากค่าใช้จ่ายทุกอย่างทางบริษัทฯ ได้ชำระค่าใช้จ่ายให้ตัวแทนต่างประเทศก่อนเดินทางแล้ว

9. บริษัทฯ ขอสงวนสิทธิ์ในการขายหรือไม่ขายเป็นรายกรณี เช่น ผู้ที่ตั้งครรภ์, เด็กอายุต่ำกว่า 2 ขวบ, ผู้ที่
นั่งวีลแชร์ หรือบุคคลที่ไม่สามารถดูแลตัวเองได้ ฯลฯ กรุณาแจ้งบริษัทฯ เพื่อสอบถามและหาข้อสรุป
ร่วมกันเป็นรายกรณี
10. ราคาตั๋วเป็นการชำระแบบเหมาจ่ายกับต่างประเทศไปหมดก่อนกรู๊ปเดินทางแล้วหากท่านไม่ได้ใช้
บริการบางรายการหรือยกเลิกไม่สามารถเรียกเงินคืนได้
11. เนื่องจากเราเดินทางเป็นหมู่คณะ ทางบริษัทจึงคำนึงถึงประโยชน์ และความปลอดภัยของส่วนรวมเป็น
สำคัญ
12. ห้ามนำเข้ากัญชา กัญชง หรือผลิตภัณฑ์ที่มีส่วนผสมของพืชชนิดดังกล่าวเข้าประเทศ หากฝ่าฝืน
จะมีโทษตามกฎหมายของแต่ละประเทศ บางประเทศมีโทษสูงสุดถึงประหารชีวิต
13. มัคคุเทศก์ พนักงาน และตัวแทนของบริษัทฯ ไม่มีสิทธิ์ในการให้คำสัญญาใดๆ ทั้งสิ้นแทนบริษัทฯ
นอกจากมีเอกสารลงนามโดยผู้มีอำนาจของบริษัทฯ กำกับเท่านั้น

ตัวเครื่องบินและที่นั่งบนเครื่อง

1. ตัวเครื่องบินเป็นแบบหมู่คณะ ผู้โดยสารจะต้องเดินทางไป-กลับพร้อมกรู๊ป หากต้องการเลื่อนวัน
เดินทางกลับท่าน จะต้องชำระค่าใช้จ่ายส่วนต่างของสายการบินและบริษัททัวร์เรียกเก็บ
2. ทางบริษัทฯ ได้สำรองที่นั่งพร้อมชำระเงินมัดจำค่าตัวเครื่องบินเรียบร้อยแล้วหากท่านยกเลิกตั๋วไม่ว่า
จะด้วยสาเหตุใดทางบริษัทฯ ขอสงวนสิทธิ์การเรียกเก็บค่ามัดจำตัวเครื่องบิน ซึ่งมีค่าใช้จ่ายแล้วแต่สาย
การบินและ ช่วงเวลาเดินทาง
3. กรณีท่านยกเลิกการเดินทางและทางบริษัทฯ ได้ทำการออกตัวเครื่องบินไปแล้ว (กรณีตัว Refund) ผู้
เดินทางต้องเป็น ผู้โอนเงิน Refund โดยปกติประมาณ 3 – 6 เดือน และเงิน Refund ที่ได้จะขึ้นอยู่กับแต่
ระบบของสายการบินนั้น ๆ เป็นผู้กำหนด
4. บริษัทฯ ขอสงวนสิทธิ์ในการเก็บเงินเพิ่มเติมในกรณีที่สายการบินมีการปรับราคาภาษีน้ำมันเพิ่มเติมโดยมี
เอกสารยืนยันจากทางสายการบิน
5. การจัดที่นั่งบนเครื่องบินของกรู๊ปข้อกำหนดเป็นไปโดยสายการบินเป็นผู้กำหนดซึ่งทางบริษัทฯ ไม่สามารถ
เข้าไปแทรกแซงได้ และทางบริษัทฯ ไม่อาจรับประกันได้ว่าท่านจะได้ที่นั่งตามที่ท่านต้องการได้
6. กรณีท่านที่จะออกตัวบินภายในประเทศหรือกรณีท่านออกตัวเองกรุณาแจ้งบริษัทฯ เพื่อขอคำยืนยันว่าตั๋ว
นั้นสามารถ ออกเดินทางได้แน่นอน มิฉะนั้นทางบริษัทฯ จะไม่รับผิดชอบค่าใช้จ่ายที่เกิดขึ้น
7. ที่นั่ง Long Leg ทางบริษัทฯ ไม่สามารถวิเคราะห์ให้ได้จะขึ้นกับข้อกำหนดของสายการบินเป็นผู้กำหนด
8. ท่านที่ใช้ไมล์หรือแต้มบัตรเครดิตแลกตั๋วท่านจะต้องเป็นผู้ดำเนินการด้วยตัวท่านเอง
9. น้ำหนักกระเป๋าสัมภาระที่โหลดหรือถือขึ้นเครื่องสายการบินเป็นผู้กำหนดหากท่านมีน้ำหนักเกินกว่า
กำหนดท่าน จะต้องเป็นผู้เสียค่าปรับนั่นเอง
10. ทางบริษัทฯ ไม่รับผิดชอบกรณีเกิดการสูญเสี่ย, สูญหายของกระเป๋าและสัมภาระของผู้โดยสาร
11. กรณีผู้เดินทางต้องการความช่วยเหลือเป็นพิเศษ อาทิเช่น ใช้วีลแชร์ กรุณาแจ้งบริษัทฯ ล่วงหน้าอย่าง
น้อย 7 วันก่อนเดินทาง มิฉะนั้นบริษัทฯ ไม่สามารถจัดการล่วงหน้าได้

โรงแรมที่พัก

1. รายการนี้เป็นเพียงข้อเสนอที่ต้องได้รับการยืนยันจากบริษัทอีกครั้ง หลังจากได้สำรองโรงแรมที่พักในต่างประเทศเรียบร้อยแล้ว โดยโรงแรมจัดในระดับใกล้เคียงกัน ซึ่งอาจจะปรับเปลี่ยนตามที่ระบุในโปรแกรม
2. การจัดการห้องพัก เป็นสิทธิของโรงแรมในการจัดการห้องพักให้กับกรุ๊ปที่เข้าพัก โดยมีห้องพักสำหรับผู้สูบบุหรี่ / ปลอดบุหรี่ได้ โดยอาจจะขอเปลี่ยนห้องได้ตามความประสงค์ของผู้ที่พัก ทั้งนี้ขึ้นอยู่กับความพร้อมให้บริการของโรงแรม และไม่สามารถรับประกันได้
3. สำหรับท่านที่เข้าพักห้อง 3 เตียง ขนาดของห้องพักขึ้นอยู่กับทางโรงแรมเป็นผู้จัดถือว่าท่านยอมรับข้อตกลงแล้ว
4. เนื่องจากการวางแผนแบบห้องพักของแต่ละโรงแรมแตกต่างกันอาจทำให้ห้องพักแบบห้องเดี่ยว (Single) และห้องคู่ (Twin/Double) และห้องพักแบบ 3 ท่าน/ 3 เตียง (Triple Room) ห้องแต่ละประเภทจะไม่ติดกันหรืออยู่คนละชั้น
5. กรณีต้องการห้องพักแบบ 3 ท่านต่อห้อง หรือ ห้องแบบ 3 เตียง (Triple) โรงแรมมีห้อง Triple เพียงพอ ขอสงวนสิทธิ์ในการจัดห้องให้เป็นแบบ แยก 2 ห้อง คือ 1 ห้องพักรู้น และ 1 ห้องพักเดี่ยว โดยอาจจะมีค่าใช้จ่าย ขึ้นอยู่กับแต่ละโรงแรม
6. กรณีที่มีงานจัดประชุมนานาชาติ (Trade Fair) เป็นผลให้ค่าโรงแรมสูงขึ้นมากและห้องพักในโรงแรมเต็ม (บางครั้งต้องจองโรงแรมข้ามปี) ทางบริษัทฯ ขอสงวนสิทธิ์ในการปรับเปลี่ยนหรือย้ายเมืองเพื่อให้เกิดความเหมาะสม
7. โรงแรมในยุโรปจะมีลักษณะ Traditional Building (อาจจะดูเก่าๆคลาสสิก) บางโรงแรมห้องที่เป็นห้องเดี่ยวอาจเป็นห้องที่มีขนาดกะทัดรัดและไม่มีอ่างอาบน้ำ ซึ่งอยู่ในการออกแบบของแต่ละโรงแรมนั้นๆ และแต่ละห้องอาจมีลักษณะแตกต่างกันด้วย
8. โรงแรมหลายแห่งในยุโรป จะไม่มีเครื่องปรับอากาศเนื่องจากอยู่ในแถบที่มีอุณหภูมิต่ำ เครื่องปรับอากาศจะมีในช่วงฤดูร้อนเท่านั้น
9. บางโรงแรมไม่มีพนักงานยกกระเป๋าหรือบางครั้งอยู่ในเมืองเก่ารถโค้ชไม่สามารถเข้าถึงได้ท่านจะต้องนำสัมภาระของท่านเข้าห้องพักด้วยตัวท่านเอง

การยื่นวีซ่า / การอนุมัติวีซ่า

1. การอนุมัติวีซ่าเป็นเอกสิทธิ์ของสถานทูต ทางบริษัทไม่มีส่วนเกี่ยวข้องใดๆทั้งสิ้น ทั้งนี้บริษัทเป็นเพียงตัวกลาง และคอยบริการอำนวยความสะดวกให้แก่ผู้เดินทางเท่านั้น เงินค่าสมัครยื่นวีซ่าทางสถานทูตเป็นผู้เก็บ หากผลวีซ่า ออกมาว่าท่านไม่ผ่าน ทางสถานทูตจะไม่คืนเงินค่าวีซ่า และค่าบริการจากตัวแทนยื่นวีซ่าไม่ว่าในกรณีใดๆทั้งสิ้น และทางสถานทูตมีสิทธิ์ที่จะไม่ตอบเหตุผลของการปฏิเสธวีซ่าในทุกกรณี
2. กรณีที่ท่านวีซ่าผ่านแต่กรุปออกเดินทางไม่ได้เนื่องจากผู้เดินทางท่านอื่นในกลุ่มโดนปฏิเสธวีซ่า ทางบริษัทฯ ขอสงวนสิทธิ์ในการไม่คืนเงินค่าวีซ่าและค่าบริการจากตัวแทนยื่นให้กับท่าน เนื่องจากเป็นค่าใช้จ่ายที่เกิดขึ้น โดยสถานทูตเป็นผู้เรียกเก็บและท่านสามารถนำวีซ่าไปใช้เดินทางได้หากวีซ่ายังไม่หมดอายุ
3. สำหรับท่านที่พำนักอาศัย ศึกษา หรือ ทำงานอยู่ต่างประเทศท่านจะต้องเป็นผู้ยื่นวีซ่าด้วยตัวท่านเอง ณ ประเทศที่ท่านพำนักอาศัยอยู่
4. ท่านที่มีวีซ่าอยู่แล้วกรุณาแจ้งบริษัทเพื่อตรวจสอบว่าสามารถใช้ได้

**** เมื่อท่านชำระเงินค่าทัวร์ให้กับทางบริษัทฯ แล้ว ****

**** จะถือว่าท่านได้ยอมรับเงื่อนไขข้อตกลงทั้งหมดนี้ ****