



Colorful Holiday Travel Co., Ltd



บริษัท คัลเลอร์ฮอลิเดย์ ทราเวล จำกัด

12 RAMINDRA 35, RAMINDRA ROAD, ANUSAOWAREE, BANGKHEAN, BANGKOK 10220

TEL : 02-9731299 (AUTO) FAX : 02-9730799 HOTLINE 081-3619581,081-3580166,081-4383088

EAST EUROPE

World heritage 10 Days



QATAR AIRWAYS 

MAR - OCT 2022

START 92,900

ทิปพนักงานขับรถ

- โอเบอร์อัมมาเกา
- เอทท์ล
- ซาลส์บวร์ค
- บราติสลาวา
- ฮัลล์ทัทท์
- เซสกี คุลมลอฟ
- เวียนนา
- บูดาเปสต์
- พระราชวังเชิมบรุนน์
- ปราสาทน้อยชวานชไตน์
- ปราสาทปราก
- ล่องเรือแม่น้ำดานูบ

 การันตีด้วยรางวัล Thailand Tourism Awards ปีที่ 11 - 13
 โดยการท่องเที่ยวแห่งประเทศไทย
 Tourism Authority of Thailand

รางวัลที่รับรองคุณภาพสินค้าและบริการทางการท่องเที่ยว ด้วยมาตรฐานการท่องเที่ยวอย่างยั่งยืน รับผิดชอบต่อสังคม และสิ่งแวดล้อม



รางวัล
อุตสาหกรรมท่องเที่ยว
ดีเด่นในประเทศ
 Thailand Tourism Awards 2017

การันตีความสุจริต
 ด้วยรางวัลมาตรฐานธุรกิจนำเที่ยว
The GOOD Level
 จาก กรมการท่องเที่ยว
 กระทรวงการท่องเที่ยวและกีฬา

รางวัล
TOURIS BUSINESS STANDARD
 FORM 2015-2016
 DEPARTMENT OF TOURISM

TOURISM BUSINESS STANDARD
 COLORFUL HOLIDAY TRAVEL CO., LTD
 GOOD LEVEL
 2015-2016
 DEPARTMENT OF TOURISM



มิวนิค * โอเบอรัมมาเกา * เอททัล * ปราสาทนอยชวานชไตน์ * ซาลส์บวร์ก * ฮัลสตัดท์
เชสกี คลุมลอฟ * ปราสาทคลุมลอฟ * เชสกี คลุมลอฟ * ปราก * ปราสาทปราก * เทลค์
เวียนนา * ถนนคาร์ทเนอร์ * พระราชวังเชินบรุนน์ * OUTLET PARNDORF * บราติสลาวา
บูดาเปสต์ * ล่องเรือแม่น้ำดานูบ * คาสเซิล ฮิลล์ * ป้อมพิชเซอร์แมน * ฮีโรสแควร์ * เซนเทนเดร
(เมนูพิเศษ... ขาหมูเยอรมัน / สเต็กปลาเทราซ์ / ซี่โครงหมูย่างออสเตรีย / สเต็กสุตรโบฮีเมีย)

EAST EUROPE (QR) HIGHLIGHT

1. โรงแรมที่พัก ระดับ 4 ดาว
2. บริการอาหารเช้า ในห้อง F.I.T. (ไม่ใช่ห้องกรู๊ป)
3. ชมเส้นทางสวยงาม พร้อมชมปราสาทแสนสวย อาทิ ปราสาทคลุมลอฟ, ปราสาทบราติสลาวา และ คาสเซิลฮิลล์
4. เข้าชมความสวยงาม ตระการตา ด้านในของปราสาทนอยชวานชไตน์, ปราสาทปราก และ พระราชวังเชินบรุนน์
5. ช้อปปิ้งสินค้าแบรนด์เนม นานาชนิด ณ ย่านเมืองเก่าปราก (เช็กฯ), ถนนคาร์ทเนอร์ และ PARNDORF OUTLET
6. ล่องเรือชมแม่น้ำดานูบ พร้อมรับประทานอาหารค่ำ ท่ามกลางบรรยากาศอันสวยงามของแสงสีในเมืองบูดาเปสต์
7. บริการอาหารเลิศรส ที่คัดสรรมาในแต่ละเมือง อาทิ ขาหมูเยอรมันแบบดั้งเดิมพร้อมเบียร์เยอรมัน, ปลาเทราต์สดๆ รสต้นตำรับ, Mixed Grilled แบบโบฮีเมีย (หมู/ไก่/เนื้อ), กุลาซังกาเรียน, ซี่โครงหมูเวียนนา
8. รวมค่าทิปพนักงานขับรถในยุโรป

วันแรกของการเดินทาง (1) สนามบินสุวรรณภูมิ

- 17.30 น. สมาชิกทุกท่านพร้อมกัน ณ ท่าอากาศยานสุวรรณภูมิ อาคารผู้โดยสารขาออกระหว่างประเทศ ชั้น 4 เคาน์เตอร์สายการบินกาตาร์ แอร์เวย์ (เคาน์เตอร์ Q) เจ้าหน้าที่บริษัทฯ คอยดูแลเช็คสัมภาระและบัตรที่นั่งบนเครื่อง
- 20.30 น. เดินทางสู่ สนามบินโดฮา ประเทศกาตาร์ โดยสายการบินกาตาร์ แอร์เวย์ เที่ยวบินที่ QR 833
- 23.20 น. เดินทางถึงสนามบินโดฮา รอเปลี่ยนเครื่อง

วันที่สองของการเดินทาง (2) มิวนิค - เอททัล - โอเบอรัมมาเกา - ปราสาทนอยชวานชไตน์ ฟุสเซน - เมนูพิเศษ ขาหมูเยอรมัน พร้อมเบียร์รสต้นตำรับ

- 01.45 น. เดินทางสู่ กรุงมิวนิค โดยสายการบินกาตาร์ แอร์เวย์ เที่ยวบินที่ QR 833
- 07.00 น. เดินทางถึง สนามบินนานาชาติมิวนิค ประเทศเยอรมนี หลังผ่านการตรวจคนเข้าเมืองและศุลกากรแล้ว เดินทางสู่ “เมืองเอททัล” Ettal (85 กม.) “เข้าชมสำนักสงฆ์แห่งเมืองเอททัล” (Kloster Ettal) ได้รับการขึ้นทะเบียน UNESCO สำนักสงฆ์แห่งนี้ ก่อตั้งเมื่อ ค.ศ. 1330 ตรงกับวันสมโภชประจำปีของนักบุญวิทาลิสแห่งมิลาน

(Vitalis of Milan) โดยพระเจ้าหลุยส์ที่ 4 แห่งจักรวรรดิโรมันอันศักดิ์สิทธิ์ จากนั้นเดินทางสู่เมือง **โอเบอร์อามาเกา Oberammergau (5 กม.)** เมืองทางใต้ของกรุงมิวนิกในแคว้นบาวาเรีย

มีชื่อเสียงระดับโลกจากการแสดง Passion Play ซึ่งมีการแสดงทุกๆ 10 ปีในเมืองนี้ตั้งแต่ปี 1634 (ยกเว้นปี 1940 เมื่อการแสดงละคร ถูกยกเลิกเนื่องจากสงครามโลกครั้งที่สอง) ตัวเมืองยังคงงามด้วยภาพเขียนสีบนผนัง บ้านเรือนที่เกี่ยวกับคริสต์ศาสนา ทั่วทั้งเมืองมีร้านรวงเล็กๆ ที่จำหน่ายสินค้าของที่ระลึกสำหรับ ศาสนิก เก็บภาพประทับใจกับบรรยากาศที่คลาสสิก **เดินทางสู่เมือง “โฮเฮนชวานเกา” (43 ก.ม.) ในแคว้นบาวาเรียของเยอรมนี**



เที่ยง บริการอาหารกลางวัน เมนูพิเศษ “ขาหมูเยอรมัน” รสดั้งเดิมเสิร์ฟพร้อม “เบียร์เยอรมัน”

บ่าย หลังอาหารเปลี่ยนการเดินทางโดย นั่งรถมินิบัสขึ้นสู่ยอดเขาเพื่อเข้าชมภายใน “ปราสาทนอยชวานชไตน์” (รถมินิบัสงดให้บริการในช่วงฤดูหนาว คณะจะต้องเดินเท้าขึ้นสู่ปราสาท) ปราสาทที่ได้ชื่อว่าเป็นต้นแบบการสร้างปราสาทเทพนิยายของเจ้าหญิงนิทราแห่งคิสนีย์แลนด์ ซึ่งได้ถูกตกแต่งไว้อย่างอลังการ สร้างในสมัยพระเจ้าลูโดวิกที่ 2 แห่งบาวาเรีย ในช่วง ค.ศ.1845-1886 ตัวปราสาทตั้งอยู่บนบนหินผาขนาดใหญ่ยักษ์ สูงกว่า 200 เมตรเหนือรอบแก่งของแม่น้ำพอลลิต จากนั้น เดินทางสู่ “เมืองฟุสเซ่น” (3.5 กม.) เมืองเก่าอายุกว่า 700 ปี และเป็นที่ตั้งของปราสาท Hohes Schloss ซึ่งเป็นปราสาทยุคปลายกอทิกที่สวยงามที่สุดในบาวาเรียและเคยเป็นตำหนักฤดูร้อนของเจ้าชายปรีนซ์บิชอปแห่งเอาก์สบูร์ก



ค่า บริการอาหารค่ำ ณ ภัตตาคารจีน

พักที่ : HOTEL HIRSCH, LUTIPOPARK HOTEL หรือที่พักระดับใกล้เคียง



วันที่สามของการเดินทาง (3) ฟุสเซน - ฮัลส์ตัทท์ (ออสเตรีย) - ชาลส์บวร์ก

เช้า บริการอาหารเช้า ณ ห้องอาหารของโรงแรม

เดินทางสู่ “เมืองฮัลส์ตัทท์” (Hallstatt) (274 กม.) เมืองริมทะเลสาบที่สวยงามที่สุดในประเทศออสเตรีย ตั้งอยู่ทางฝั่งตะวันตกเฉียงใต้ของทะเลสาบฮัลส์ตัทท์ หรือ ฮัลส์ชตัทท์เทอร์ ซี เป็นหนึ่งในเมืองท่องเที่ยวที่ได้รับความนิยมมากเป็นอันดับต้นๆ ของประเทศออสเตรีย โดยเมืองฮัลส์ชตัทท์นั้นอยู่ในรัฐอัปเปอร์ออสเตรีย ซึ่งเป็น 1 ใน 9 รัฐของประเทศออสเตรีย ดินแดนซึ่งมีวัฒนธรรมสืบทอดต่อกันมานานถึง 3,500 ปี จากนั้น อีสระเดินเล่นชมเมืองฮัลส์ตัทท์ที่มีเสน่ห์และ โรแมนติก



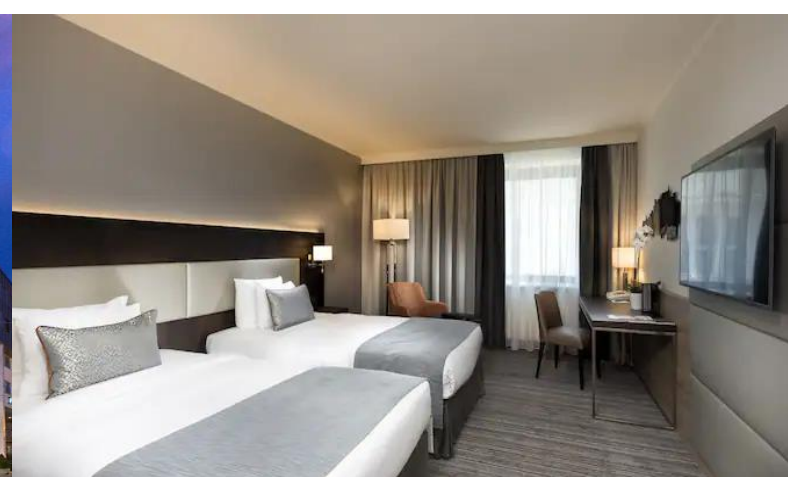
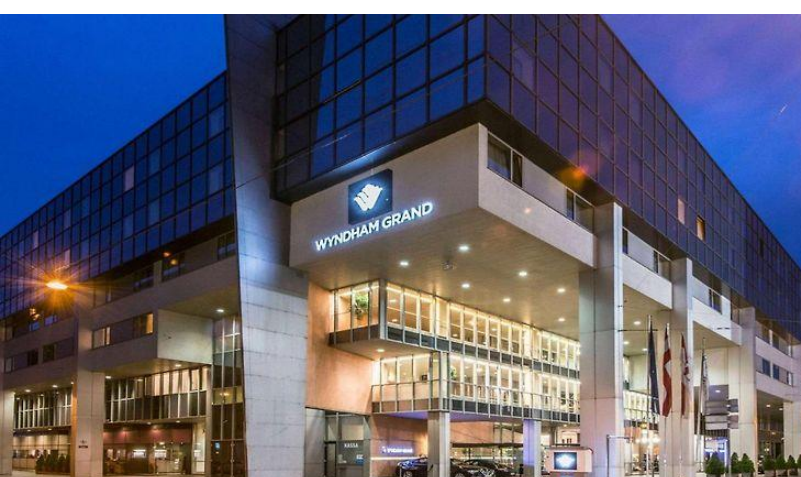
เที่ยง บริการอาหารกลางวัน เมนูพิเศษ GRILLED WHOLE TROUT

15.00 น. เดินทางสู่ “เมืองชาลส์บวร์ก” (73 กม.) เมืองอนุรักษ์ที่ตั้งอยู่สองฝั่งของแม่น้ำซาลซัค ระหว่างเส้นทางผ่านชม “ทะเลสาบมอนด์เซ” ที่ใช้เป็นฉากถ่ายทำตอนหนึ่งในภาพยนตร์ “เดอะชเวด ออฟ มิวสิค” ที่โด่งดังไปทั่วโลกข้ามสู่ฝั่งเมืองเก่าที่ ถนนกรไทเดร์ “ถนนช้อปปิ้ง” ที่มีการตกแต่งไว้อย่างงดงามอีกเส้นหนึ่งของโลก ถ่ายภาพที่ระลึกหน้า “บ้านพักโมสาร์ท” ซึ่งเป็นนักดนตรีเอก ที่ชาวออสเตรียภาคภูมิใจ เดินเล่นในอาณาบริเวณ จัตุรัสโมซาร์ท ชม อนุสาวรีย์ของโมสาร์ท มหาวิหารแห่งชาลส์บวร์ก ศิลปะแบบบารอกในยุคต้น



ค่า บริการอาหารค่ำ ณ ภัตตาคารจีน

พักที่: **WYNDHAM GRAND SALZBURG CONFERENCE CENTRE, MERCURE SALZBURG CITY, NH COLLECTION** หรือที่พักระดับใกล้เคียง



วันที่สี่ของการเดินทาง (4) ซาลซ์บวร์ก - เซสกี คคุมลอฟ (เช็ก) - ชมเมืองมรดกโลก

เช้า บริการอาหารเช้า ณ ห้องอาหารของโรงแรมที่พัก

เดินทางสู่ “เมืองเซสกี คคุมลอฟ (เมืองมรดกโลก)” (CESKY KRUMLOV) (217 กม.) เมืองขนาดเล็กในภูมิภาคโบฮีเมียใต้ของสาธารณรัฐเช็ก

เที่ยง บริการอาหารกลางวัน ณ ภัตตาคาร

บ่าย นำท่าน ชมเมืองเซสกีคคุมลอฟ มีชื่อเสียงจากสถาปัตยกรรมและศิลปะของเขตเมืองเก่าและปราสาทครุมลอฟ ด้วยทำเลที่ตั้งของตัวเมืองที่มีน้ำล้อมรอบทำให้กลายเป็นปราการที่สำคัญในการป้องกันข้าศึกในอดีตเคยเป็นศูนย์กลางด้าน การปกครองการพิพาทคดีและการจัดเก็บภาษี ต่อมาในปี ค.ศ.1963 ได้รับการประกาศว่าเป็นเมืองที่ได้รับการอนุรักษ์และภายหลังจากการเปลี่ยนแปลงทางสังคมของประเทศในตอนปลายปี ค.ศ.1989



ค้ำ บริการอาหารค้ำ เมนูพิเศษ **Mixed Grilled** เนื้อสัตว์ 3 ชนิด (หมู เนื้อ ไก่) ย่างไฟร้อนๆ เสิร์ฟพร้อมเครื่องเคียง สูตรโบฮีเมียนรสเลิศ

ที่พัก : **OLD INN HOTEL** หรือที่พักระดับใกล้เคียง



วันที่ห้าของการเดินทาง (5) เซลติก คลุมลอฟ – ปรัาก – ปราสาทปรัาก – ชมเมืองเก่า

เช้า บริการอาหารเช้า ณ ห้องอาหารของโรงแรมที่พัก

หลังอาหารเช้าเดินทางสู่ “**กรุงปรัาก**” (Prague) (170 กม.) เมืองหลวงของสาธารณรัฐเช็ก ซึ่งตั้งอยู่ริมสองฟากฝั่งแม่น้ำวัลตาวา เข้าชมความยิ่งใหญ่ของ “ปราสาทปรัาก” เข้าชมความใหญ่โตโอ้อ่างของ “มหาวิหารเซนต์วิตัส” โบสถ์เก่าแก่สไตล์โกธิคที่สร้างขึ้นในปี ค.ศ.1929 เป็นมหาวิหารอันศักดิ์สิทธิ์ที่มีคุณค่าอย่างยิ่งของชาวเชค ทุกคนเนื่องจากใช้เป็นทีเก็บพระศพของกษัตริย์พระองค์ต่างๆ อีกทั้งยังเป็นทีเก็บมงกุฎเพชรที่สร้างขึ้นในสมัยพระเจ้าชาร์ลส์ที่ 4 กษัตริย์ผู้สร้างความสำเร็จสูงสุดทีทำให้กรุงปรัากกลายเป็นเมืองหลวงอันยิ่งใหญ่ของอาณาจักรโบฮีเมียและจักรวรรดิโรมันอันศักดิ์สิทธิ์ เดินข้าม “สะพานชาร์ลส์” สะพานสัญลักษณ์ของกรุงปรัาก ทีสร้างขึ้นแม่่น้ำวัลตาวาในช่วงศตวรรษที14 ด้วยสถาปัตยกรรมแบบโกธิค ตลอดราวสะพานมีประติมากรรมหินทรายรูปปั้นของนักบุญต่างๆ ถึง 30 รูป



เที่ยง บริการอาหารกลางวัน ณ ภัตตาคาร

บ่าย ชม “จัตุรัสเมืองเก่าสตาร์เมสโต” บริเวณโดยรอบล้วน เป็นอาคาร และวิหารเก่าแก่อายุกว่า 600-700 ปี ที่มีความงดงามโดดเด่น ชม “อนุสาวรีย์ยานฮุส” ผู้นำฝ่ายปฏิรูปศาสนาซึ่งถูกกล่าวหาว่าเป็นพวกนอกรีต ถูกเผาทั้งเป็น อิศระทุกท่านชม อาคารเมืองเก่า (The Old Town Hall) ที่มีนาฬิกาดาราศาสตร์ (The Astronomical Clock) ซึ่งทุกชั่วโมงจะมีรูปปั้นตุ๊กตาสาวกของพระเยซูคริสต์ทั้งสิบสองคนปรากฏ โคม่ออกมาให้เห็น (ตั้งแต่เวลา 09.00 – 21.00) มีเวลาให้ท่านได้เดินเล่นชมสินค้าที่ระลึกพื้นเมืองสไตล์เช็ก และโบฮีเมียน อาทิ เครื่องแก้วสีต่างๆ หุ่นกระบอก งานผ้าปักรวมถึงชิ้นงานแกะสลัก ฯลฯ



ค่ำ บริการอาหารค่ำ ณ ภัตตาคาร

พักที่: **PLAZA PRAGUE HOTEL** หรือที่พักระดับใกล้เคียง



วันที่หกของการเดินทาง (6) ปราัก - เทลค์ - เวียนนา (ออสเตรีย) - ถนนคาร์ทเนอร์

เช้า บริการอาหารเช้า ณ ห้องอาหารของโรงแรมที่พัก

หลังอาหารเช้า เดินทางสู่ “เมืองเทลค์” (Telc) (81 กม.) เมืองเล็กๆ ที่สวยงามของเชกฯ ก่อตั้งขึ้นในศตวรรษที่ 13 โดยตั้งอยู่ที่จุดตัดของเส้นทางการค้าระหว่างโบฮีเมีย โมราเวีย และออสเตรีย มีชื่อเสียงในด้านสถาปัตยกรรมยุคเรอเนสซองส์ และบาโรกที่ได้รับการอนุรักษ์ไว้เป็นอย่างดีในศูนย์กลางประวัติศาสตร์ของเมือง ในปี 1992 ยูเนสโกชื่นชมเมืองนี้ด้วยเหตุผลเหล่านี้และรวมเทลค์ไว้ในรายชื่อแหล่ง 1 ใน 12 แห่งมรดกโลกในสาธารณรัฐเช็ก



เที่ยง บริการอาหารกลางวัน ณ ภัตตาคาร

บ่าย เดินทางสู่ “กรุงเวียนนา” (Vienna) (137 กม.) ผ่านชม “ถนนวงแหวน” Ring Strasse ซึ่งเป็นที่ตั้งของ โรงอุปรากร (โอเปร่าเฮาส์), พระราชวังฮอฟบวร์ก, อาคารรัฐสภา, ศาลาว่าการ, มหาวิทยาลัยเวียนนา, โบสถ์ประจำเมือง, ศาลสูง ฯลฯ เดินทางสู่ “สวนสาธารณะสตัดปาร์ค” สวนสาธารณะอันร่มรื่นใจกลางเมือง ชม “อนุสาวรีย์ โยฮันสตราส์ จูเนียร์” Johann Strauss ศิลปินที่มีชื่อเสียงก้องโลก เข้าสู่ “ถนนคาร์ทเนอร์” ย่านถนนการค้าที่ตั้งอยู่ใจกลางเมือง มีห้างสรรพสินค้าและร้านค้าต่างๆ มากมาย ชม “โบสถ์เซนต์สตีเฟน” St.Stephen Cathedral เป็น โบสถ์เก่าแก่สร้างในศิลปะ โกธิคตั้งแต่คริสต์ศตวรรษที่ 13 ถือเป็นโบสถ์คู่บ้านคู่เมืองของประเทศออสเตรีย



ค่า บริการอาหารค่ำ ณ ภัตตาคาร เมนูพิเศษ ซีโครงหมูเวียนนา

พักที่ : **MERCURE WIEN CITY, RENAISSANCE WIEN HOTEL** หรือที่พักระดับใกล้เคียง



วันที่เจ็ดของการเดินทาง (7) พระราชวังเชินบรุนน์ - ซุปป์ OUTLET PARNDORF
บราติสลาวา (สโลวาเกีย) - เขตเมืองเก่า

เช้า บริการอาหารเช้า ณ ห้องอาหารของโรงแรมที่พัก

นำท่านเข้าชม “พระราชวังเชินบรุนน์” (Schonbrunn Palace) พระราชวังฤดูร้อนอันยิ่งใหญ่ของราชวงศ์ฮับสบูร์กที่ถูกสร้างขึ้นในปลายศตวรรษที่ 17 โดยพระประสงค์ของ “พระนางมาเรียเทเรซ่า” จักรพรรดินีแห่งจักรวรรดิโรมัน ด้านหลังของพระราชวังในอดีตในอดีตนั้นพระราชินีฝรั่งเศส มารีนองตัวเนต ได้เคยใช้ชีวิตช่วงวัยเด็ก ณ พระราชวังแห่งนี้ และโมสาร์ทยังเคยมาบรรเลงดนตรี จักรพรรดินโปเลียนเคยได้เสด็จมาประทับอยู่กับพระราชโอรสของพระองค์ ชมความงดงามอันวิจิตรตระการตาภายในห้อง อาทิ ห้องทรงงาน ห้องบรรทม ห้องแกลลอรี่, ห้องมิลเลียน, ไซนิสตรูม ห้องบอลรูม ใช้จัดงานแต่งงาน หรือแสดงดนตรี ปัจจุบันยังมีการใช้งานอยู่เป็นประจำ ฯลฯ จากนั้น นำท่านออกเดินทางสู่ “Outlet Parndorf” (50 กม.)



*** อีสาระอาหารมือเที่ยง เพื่อความสะดวกในการช้อปปิ้ง ***

บ่าย อีสาระให้ท่านได้เลือกซื้อสินค้าแบรนด์เนมมากมายในราคาพิเศษ เช่น Lacoste, Samsonite, McGregor, Ulla Popken, Gaastra, Hallhuber, Guess, Polo Ralpl Lauren, Geox, Bally, Armani, Burberry, Camel, Timberland, Vans, Levi's, Diesel, Nike, Adidas ฯลฯ สมควรแก่เวลา เดินทางสู่ “กรุงบราติสลาวา” (43 กม.) เมืองหลวงและเมืองที่ใหญ่ที่สุดของประเทศสโลวัก รวมทั้งเป็นเมืองที่มีประชากรหนาแน่นที่สุดในภูมิภาคยุโรปกลาง ตั้งอยู่บนสองฝั่งแม่น้ำดานูบ ที่บริเวณพรมแดนของสโลวาเกียกับออสเตรียและฮังการี ใกล้กับพรมแดนสาธารณรัฐเชก ชม “ย่านเมืองเก่า” อาคารย่านเมืองเก่านี้มีหลังคาสีเขียวเป็นสถาปัตยกรรมบารอก และถนนหนทางปูหินแบบเมืองหลวงเก่าของยุโรป และมีเวลาให้ท่านเลือกซื้อสินค้าของที่ระลึกซึ่งเป็นเอกลักษณ์ของประเทศ อาทิ ผ้าลูกไม้, เครื่องกระเบื้อง ฯลฯ



คำ บริการอาหารค่ำ ภัตตาคาร

พักที่ : FALKENSTEINER HOTEL, PARK INN HOTEL หรือที่พักระดับใกล้เคียง



วันที่แปดของการเดินทาง (8) บราติสลาวา - บูดapest (ฮังการี) - คาสเซิล ฮิลล์ ป้อมพิซเซอร์แมน –อีโรสเคอร์

เช้า บริการอาหารเช้า ณ ห้องอาหารของโรงแรม

หลังอาหารเช้า เดินทางสู่ “กรุงบูดาเปสต์” (Budapest) (200 กม.) เมืองหลวงของประเทศฮังการี เมืองที่มีแม่น้ำดานูบไหลผ่านกลางเมือง ชมความยิ่งใหญ่อลังการของ “มหาวิหารเซนต์สตีเฟ่น” สร้างขึ้นในปี ค.ศ.1851 เสร็จสมบูรณ์เมื่อปี ค.ศ.1905 ใช้เวลากว่า 54 ปีในการก่อสร้าง มีความสูงถึง 96 เมตรถือว่าเป็นอาคารที่มีความสูงที่สุดในบูดาเปสต์ จากนั้น นำท่านผ่านชม “สะพานเชน” หรือสะพานโซ่” สัญลักษณ์ของกรุงบูดาเปสต์



เที่ยง บริการอาหารกลางวัน ณ ภัตตาคาร

บ่าย หลังอาหารเช้า เดินทางขึ้นสู่ “คาสเซิลฮิลล์” ชม “ป้อมพิซเซอร์แมนบาเตียน” ที่สร้างขึ้นเพื่อระลึกถึงความกล้าหาญของชาวประมงผู้เสียสละชีวิตเพื่อปกป้องบ้านเมืองในช่วงที่ถูกมองโกลรุกรานในปี ค.ศ.1241-1242 ชม “อนุสาวรีย์ของพระเจ้าสตีเฟ่น” ปฐมกษัตริย์ของชาวแมกยาร์ทรงม้าเด่นเป็นสง่าอยู่หน้าป้อมปราการ ชม “อนุสาวรีย์แห่งสหสวรรค์” หรือ “อีโรสเคอร์” ที่สร้างขึ้นเพื่อเฉลิมฉลองการก่อตั้งอาณาจักรฮังการีครบรอบ 1,000 ปี

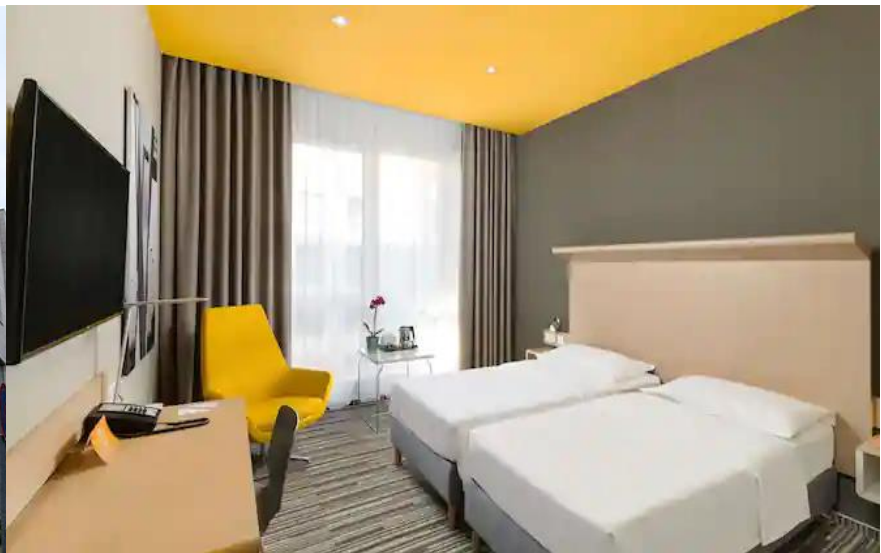


“ล่องเรือชมวิทิวทัศน์สองฟากฝั่งแม่น้ำดานูบ” ชม “อาคารรัฐสภาที่สวยงามที่สุดของยุโรป” สัญลักษณ์ของประเทศ อาคารนี้ถูกสร้างแบบนีโอโกธิคอันโดดเด่น ชมอาคารบ้านเรือนสถาปัตยกรรมเก่าแก่คู่มือบ้านคู่มือเมืองและชีวิตความเป็นอยู่ของผู้คนสองฟากฝั่งแม่น้ำดานูบที่สวยงามเกินคำบรรยาย



ค่า บริการอาหารค่ำ ณ ภัตตาคาร

พักที่ : **PARK INN BY RADISSON BLU BUDAPEST** หรือที่พักระดับใกล้เคียง



วันที่เ้าของการเดินทาง (9) เซนเทนเดรี - บูดapest - สนามบินบูดาเปสต์ - โดฮา

เข้า บริการอาหารเช้า ณ ห้องอาหารของโรงแรม

หลังอาหาร เดินทางสู่ “เมืองเซนเทนเดรี” เดินเล่นชมเมืองเล็กๆ ที่มีทัศนียภาพสวยงามริมฝั่งแม่น้ำดานูบ โดยขึ้นชื่อเรื่องกลิ่นอายของทะเลเมดิเตอร์เรเนียน สถาปัตยกรรมแบบบาโรก ประวัติศาสตร์ของชาวเซอร์เบีย ร้านค่านิทานพื้นบ้านของฮังการี และงานศิลปะมากมายทั้งแบบเก่าและแบบสมัยใหม่



เที่ยง บริการอาหารกลางวัน ณ ภัตตาคาร

..... หลังอาหารเดินทางสู่ สนามบินบูคาเปสต์ เพื่อผ่านขั้นตอนการตรวจเช็คบัตรโดยสารและทำคืนภาษี

16.55 น. เดินทางสู่ สนามบินโดฮา ประเทศกาตาร์ โดยสายการบินกาตาร์แอร์เวย์ เที่ยวบินที่ QR 200

22.55 น. เดินทางถึง สนามบินโดฮา รอเปลี่ยนเครื่อง

วันที่สิบของการเดินทาง (10) โดฮา - สนามบินสุวรรณภูมิ (กรุงเทพฯ)

02.20 น. เดินทางสู่ กรุงเทพฯ โดยสายการบินกาตาร์แอร์เวย์ เที่ยวบินที่ QR 836

13.10 น. เดินทางถึงท่าอากาศยานสุวรรณภูมิ โดยสวัสดิภาพพร้อมความประทับใจ

***** // *****

*** หมายเหตุ โปรแกรมการเดินทางอาจเปลี่ยนแปลงได้ตามความเหมาะสม เนื่องจากสภาพ ลม ฟ้า อากาศ, การล่าช้าอันเนื่องมาจากสายการบิน และสถานการณ์ในต่างประเทศที่ทางคณะเดินทางในขณะนั้น เพื่อความปลอดภัยในการเดินทาง โดยบริษัทฯ ได้มอบหมายให้ หัวหน้าทัวร์ผู้นำทัวร์ มีอำนาจตัดสินใจ ณ ขณะนั้นทั้งนี้การตัดสินใจ จะคำนึงถึงผลประโยชน์ของหมู่คณะเป็นสำคัญ เมื่อท่านทำการจองและชำระเงินมัดจำแล้ว บริษัทฯ ถือว่าท่านได้ยอมรับเงื่อนไขของทางบริษัทฯ แล้ว

อัตราค่าบริการ (รวมวีซ่าและทิปพนักงานขับรถ)

กำหนดการเดินทาง	ผู้ใหญ่ พักห้องละ 2 ท่าน	เด็กอายุต่ำกว่า 12 ปี พักกับผู้ใหญ่ 1 ท่าน	เด็กอายุต่ำกว่า 12 ปี พักกับผู้ใหญ่ 2 ท่าน (เสริมเตียง)	พักเดี่ยว / ชำระ เพิ่ม
18-27 มี.ค.2565	92,900	92,900	92,900	30,000
08-17 เม.ย.2565	105,900	105,900	105,900	30,000
29 เม.ย.-08 พ.ค. 2565	99,900	99,900	99,900	30,000
13-22 พ.ค.2565	95,900	95,900	95,900	30,000
03-12 มิ.ย.2565	95,900	95,900	95,900	30,000
08-17 ก.ค.2565	105,900	105,900	105,900	30,000
22-31 ก.ค.2565	105,900	105,900	105,900	30,000

12-21 ส.ค.2565	105,900	105,900	105,900	30,000
16-25 ก.ย.2565	92,900	92,900	92,900	30,000
07-16 ต.ค.2565	99,900	99,900	99,900	30,000
21-30 ต.ค.2565	99,900	99,900	99,900	30,000

*** คณะออกเดินทางได้เมื่อมีจำนวนผู้เดินทางครบ 15 ท่านเท่านั้น ***

***หากท่านสนใจเดินทางโดยชั้นธุรกิจ (Business Class) กรุณาสอบถามเพิ่มเติมจากเจ้าหน้าที่บริษัทฯ**

*

อัตราค่าบริการนี้รวม

1. ค่าตัวเครื่องบินไป-กลับ / กรุงเทพฯ - มิวนิค // บูดาเปสต์ - กรุงเทพฯ หรือสลับประเทศ ก่อน-หลัง
2. ค่ารถปรับอากาศนำเที่ยวตามระบุไว้ในรายการ พร้อมคนขับรถที่ชำนาญเส้นทาง กฎหมายในยุโรปไม่อนุญาตให้คนขับรถเกิน 12 ชม. / วัน
3. โรงแรมที่พักตามระบุหรือเทียบเท่าในระดับเดียวกัน โรงแรมส่วนใหญ่ในยุโรปจะไม่มีเครื่องปรับอากาศ เนื่องจากอยู่ในแถบที่มีอุณหภูมิต่ำและราคาโรงแรมจะปรับขึ้น 3-4 เท่าตัว หากวันเข้าพักตรงกับงานเทศกาล หรือการประชุมต่างๆ อันเป็นผลที่ทำให้ต้องมีการปรับเปลี่ยนย้ายเมือง โดยคำนึงถึงความเหมาะสมเป็นหลัก
4. ค่าธรรมเนียมในการยื่นวีซ่ายุโรปหรือกลุ่มเชงเก้นวีซ่า และค่าธรรมเนียมวีซ่า ทางสถานทูตไม่คืนให้ท่านไม่ว่าท่านจะผ่านการพิจารณาหรือไม่ก็ตาม
5. ค่าอาหารที่ระบุในรายการ ให้ท่านได้ลิ้มรสกับอาหารท้องถิ่นในแต่ละประเทศ
6. ค่าบริการนำทัวร์โดยหัวหน้าทัวร์ผู้มีประสบการณ์นำเที่ยว และคอยดูแลอำนวยความสะดวกตลอดการเดินทาง
7. ค่าประกันอุบัติเหตุในการเดินทางวงเงินท่านละ 1,000,000 บาท (ตามเงื่อนไขกรมธรรม์) **** หากท่านอายุเกิน 75 ปี หรือไม่ได้เดินทางไปและกลับพร้อมกรุ๊ป ท่านต้องซื้อประกันเดี่ยวเพิ่ม ****
8. ค่าทิปพนักงานขับรถตลอดการเดินทาง

อัตราค่าบริการนี้ไม่รวม

1. ค่าภาษีมูลค่าเพิ่ม 7 % และค่าภาษีหัก ณ ที่จ่าย 3 %
2. น้ำดื่มบนรถ
3. ค่าทิปหัวหน้าทัวร์ วันละ 100 บาท / ท่าน / วัน (ท่านละ 1,000 บาท)
4. ค่า RT-PCR TEST ก่อนเดินทางขึ้นเครื่องจากล้งแบบไม่เกิน 72 ชั่วโมง ตามมาตรการของภาครัฐ ประมาณ ท่านละ 150-160 ยูโร
5. ค่าใช้จ่ายส่วนตัว อาทิ ค่าโทรศัพท์ ค่าซักรีด ค่าเครื่องดื่มและอาหารนอกเหนือจากที่ระบุในรายการ
6. ค่าฝากค่าน้ำหนักสัมภาระที่ทางสายการบินแจ้งเปลี่ยนแปลงกะทันหัน

เงื่อนไขการสำรองที่นั่ง และการชำระเงิน

1. กรุณาจองล่วงหน้าพร้อมชำระงวดแรก 50,000.-บาท เมื่อจอง พร้อมแฟกซ์สำเนาหน้าหนังสือเดินทาง Passport มายังบริษัท และค่าใช้จ่ายส่วนที่เหลือกรุณาชำระก่อนการเดินทางไม่น้อยกว่า 20 วัน มิฉะนั้นจะถือว่าท่านยกเลิกการเดินทาง
2. เนื่องจากรายการทัวร์นี้เป็นแบบเหมาจ่ายเบ็ดเสร็จ หากท่านสละสิทธิ์การใช้บริการใดๆตามรายการ หรือถูกปฏิเสธการเข้า และออกประเทศไม่ว่าในกรณีใดก็ตาม บริษัทฯ ขอสงวนสิทธิ์ไม่คืนเงินในทุกกรณี
3. บริษัทฯ ขอสงวนสิทธิ์ยกเลิกการเดินทางก่อนล่วงหน้า 10 วัน ซึ่งจะเกิดขึ้นได้ก็ต่อเมื่อไม่สามารถทำกรุ๊ปได้อย่างน้อย 15 ท่าน และหรือ ผู้ร่วมเดินทางในคณะไม่สามารถผ่านการพิจารณาวีซ่าได้ครบ 15 ท่าน ซึ่งในกรณีนี้ ทางบริษัทฯ ยินดีคืนเงินให้ทั้งหมดหักค่าธรรมเนียมวีซ่า หรือจัดหาคณะทัวร์อื่นให้ ถ้าท่านต้องการ
4. บริษัทฯ ขอสงวนสิทธิ์ที่จะเปลี่ยนแปลงรายละเอียดบางประการในทัวร์นี้ เมื่อเกิดเหตุจำเป็น สุดวิสัย จนไม่อาจแก้ไขได้ และจะไม่รับผิดชอบใดๆ ในกรณีที่สูญหาย สูญเสียหรือได้รับบาดเจ็บ ที่นอกเหนือความ รับผิดชอบของหัวหน้าทัวร์และเหตุสุดวิสัยบางประการเช่น การนัดหยุดงาน ภัยธรรมชาติ การจลาจล ต่างๆ
5. เมื่อท่านได้ชำระเงินมัดจำหรือทั้งหมด ไม่ว่าจะเป็นการชำระผ่านตัวแทนของบริษัทฯ หรือชำระโดยตรงกับทางบริษัทฯ ทางบริษัทฯ จะขอถือว่าท่านรับทราบและยอมรับในเงื่อนไขต่างๆของบริษัทฯ ที่ได้รับระบุไว้โดยทั้งหมด

หมายเหตุ

1. บริษัทฯ จะทำการยื่นวีซ่าของท่านก็ต่อเมื่อในกรณีมีผู้สำรองที่นั่งครบ 15 ท่าน และได้รับคิวการตอบรับจากทางสถานทูต เนื่องจากบริษัทฯ จะต้องใช้เอกสารต่างๆที่เป็นกรุปในการยื่นวีซ่า อาทิ ตัวเครื่องบิน ห้องพักที่คอนเฟิร์ม มาจากทางยุโรป ประกันการเดินทาง ฯลฯ ทางท่านจะต้องรอให้คณะครบ 15 ท่าน จึงจะสามารถยื่นวีซ่าให้กับทางท่านได้อย่างถูกต้อง
2. หากในช่วงที่ท่านเดินทางคิววีซ่ากรุปในการยื่นวีซ่าเต็ม ทางบริษัทต้องขอสงวนสิทธิ์ในการยื่นวีซ่าเดี่ยว ซึ่งทางท่านจะต้องเดินทางมายื่นวีซ่าด้วยตัวเอง ตามวัน และเวลานัดหมายจากทางสถานทูต โดยมีเจ้าหน้าที่ของบริษัทคอยดูแลและอำนวยความสะดวก
3. เอกสารต่างๆที่ใช้ในการยื่นวีซ่าท่องเที่ยวทวีปยุโรป ทางสถานทูตเป็นผู้กำหนดออกมา มิใช่บริษัททัวร์เป็นผู้กำหนด ท่านที่มีความประสงค์จะยื่นวีซ่าท่องเที่ยวทวีปยุโรป กรุณาจัดเตรียมเอกสารให้ถูกต้อง และครบถ้วนตามที่สถานทูตต้องการ เพราะจะมีผลต่อการพิจารณาวีซ่าของท่าน บริษัททัวร์เป็นแต่เพียงตัวกลาง และอำนวยความสะดวกในการยื่นวีซ่าเท่านั้น มิได้เป็นผู้พิจารณาว่าวีซ่าให้กับทางท่าน
4. **กรณีวีซ่าที่ท่านยื่นไม่ผ่านการพิจารณา และคณะสามารถออกเดินทางได้ ท่านจะต้องเสียค่าใช้จ่ายจริงที่เกิดขึ้นดังต่อไปนี้**
 - ค่าธรรมเนียมการยื่นวีซ่าและค่าดำเนินการ ทางสถานทูตจะไม่คืนค่าธรรมเนียมใดๆทั้งสิ้นแม้ว่าจะผ่านหรือไม่ผ่านการพิจารณา
 - ค่ามัดจำตัวเครื่องบิน หรือตัวเครื่องบินที่ออกมาจริง ณ วันยื่นวีซ่า ซึ่งตัวเป็นเอกสารที่สำคัญในการยื่นวีซ่า หากท่านไม่ผ่านการพิจารณา ตัวเครื่องบินถ้าออกตัวมาแล้วจะต้องทำการ REFUND โดยจะมีค่าธรรมเนียมที่ท่านต้องถูกหักบางส่วน และส่วนที่เหลือจะคืนให้ท่านภายใน 45-60 วัน (ตามกฎของแต่ละสายการบิน) ถ้ายังไม่ออกตัวท่านจะเสียแต่ค่ามัดจำตัวตามจริงเท่านั้น

- ค่าห้องพักในทวีปยุโรป ถ้าคณะออกเดินทางได้ และท่านไม่ผ่านการพิจารณาวีซ่า ตามกฎท่านจะต้องโดนค่ามัดจำห้องใน 2 คืนแรกของการเดินทางหากท่านไม่ปรากฏตัวตามวันที่เข้าพัก ทางโรงแรมจะต้องยึดค่าห้อง 100% ในทันทีทางบริษัทจะแจ้งให้ท่านทราบ และมีเอกสารชี้แจงให้ท่านเข้าใจ
- 5. หากท่านผ่านการพิจารณาวีซ่า แล้วยกเลิกการเดินทางทางบริษัทของสงวนสิทธิ์ในการยึดค่าใช้จ่ายทั้งหมด 100%
- 6. ทางบริษัทเริ่มต้น และจบ การบริการ ที่สนามบินสุวรรณภูมิ กรณีท่านเดินทางมาจากต่างจังหวัด หรือต่างประเทศ และจะสำรองตั๋วเครื่องบิน หรือพาหนะอย่างหนึ่งอย่างใดที่ใช้ในการเดินทางมาสนามบิน ทางบริษัทจะไม่รับผิดชอบค่าใช้จ่ายในส่วนนี้ เพราะเป็นค่าใช้จ่ายที่นอกเหนือจากโปรแกรมการเดินทางของบริษัท ฉะนั้นท่านควรจะให้กรุป FINAL 100% ก่อนที่จะสำรองยานพาหนะ

เงื่อนไขการยกเลิก

1. ยกเลิกก่อนการเดินทาง 30 วัน --- คืนค่าใช้จ่ายทั้งหมด ยกเว้นกรุปที่เดินทางช่วงวันหยุด หรือเงินค่ามัดจำที่ต้องกา รันตีที่นั่งกับสายการบิน หรือ กรุปที่มีการกักรันตีค่ามัดจำที่พักโดยตรงหรือโดยการผ่านตัวแทนในประเทศ หรือ ต่างประเทศและไม่อาจขอคืนเงินได้ (ค่าใช้จ่ายตามความเป็นจริง)
2. ยกเลิกก่อนการเดินทาง 15-29 วันขึ้นไป --- เก็บค่าใช้จ่าย 50% ของราคาทัวร์
3. ยกเลิกก่อนการเดินทาง 1-14 วัน --- เก็บค่าบริการทั้งหมด 100 %

เอกสารที่ใช้ประกอบการยื่นวีซ่า VISA (ทุกท่านต้องมาโชว์ตัวและสแกนนิ้วในวันยื่นวีซ่า)

1. หนังสือเดินทาง (ตัวจริง) ที่เหลืออายุใช้งานไม่ต่ำกว่า 6 เดือน และมีหน้าหนังสือเดินทางว่างอย่างน้อย 3 หน้า
2. รูปถ่ายสี ฉากหลังเป็นสีขาวเท่านั้น ขนาด 1.5 x 2 นิ้ว จำนวน 3 รูป (ต้องถ่ายไว้ไม่เกิน 6 เดือน) หน้าตรง ไม่สวมแว่นตา ไม่ยิ้มเห็นฟัน ขึ้นอยู่กับประเทศที่จะเดินทาง
3. หลักฐานแสดงสถานะการทำงาน 1 ชุด
***** กรณีค้าขาย :** หลักฐานทางการค้า เช่น สำเนาใบรับรองจากกระทรวงพาณิชย์หรือใบทะเบียนการค้าที่มีชื่อผู้เดินทาง หรือสำเนาใบเสียภาษีร้านค้า (ภพ.20) อายุย้อนหลังไม่เกิน 3 เดือน (นับจากเดือนที่จะเดินทาง)
***** กรณีพนักงานและผู้ถือหุ้น :** หนังสือรับรองการทำงาน (ตัวจริง) เป็นภาษาอังกฤษ ระบุตำแหน่ง เงินเดือน และวันเริ่มงาน พร้อมสลิปเงินเดือน ย้อนหลัง 3 เดือน อายุย้อนหลังไม่เกิน 1 เดือน (นับจากเดือนที่จะเดินทาง)
4. ***** กรณีข้าราชการ:** หนังสือรับรองจากต้นสังกัด (ตัวจริง) เป็นภาษาอังกฤษ ระบุตำแหน่ง เงินเดือน และวันเริ่มงาน พร้อมสลิปเงินเดือน ย้อนหลัง 3 เดือน อายุย้อนหลังไม่เกิน 1 เดือน (นับจากเดือนที่จะเดินทาง)
5. ***** กรณีนักเรียนและนักศึกษา:** หนังสือรับรองการเป็นนักเรียนหรือนักศึกษา (ตัวจริง) เป็นภาษาอังกฤษจากสถาบันที่ศึกษาอยู่ อายุย้อนหลังไม่เกิน 1 เดือน (นับจากเดือนที่จะเดินทาง)
6. หนังสือแสดงการเคลื่อนไหวทางบัญชี (Bank Statement) (ตัวจริง) บัญชีออมทรัพย์ ย้อนหลัง 6 เดือน โดยต้องมีเลขที่บัญชีระบุอยู่ทุกหน้า (สถานทูตพิจารณาบัญชีออมทรัพย์เป็นอันดับแรก) แต่ในกรณีที่ยอดเงินในบัญชีออมทรัพย์ไม่ถึง 6 หลัก สามารถแนบ Statement สมุดบัญชีฝากประจำเพิ่มเติมในการยื่นได้) (สถานทูตไม่รับบัญชีกระแสรายวัน) หนังสือรับรองจากธนาคาร (สถานทูตพิจารณาบัญชีออมทรัพย์เป็นอันดับแรก) ในการออกจดหมายรับรองกรุณา ระบุคำว่า TO WHOM IT MAY CONCERN แทนการใช้ชื่อแต่ละสถานทูต (เนื่องจากประเทศในยุโรปเข้าร่วมกลุ่มยู

โรโซชน) กรุณาสะกดชื่อให้ตรงกับหน้าพาสปอร์ต และหมายเลขบัญชีเล่มเดียวกับ Statement ที่ท่านจะใช้ยื่นวีซ่า (ใช้เวลาดำเนินการขอประมาณ 3-5 วันทำการ) โดยต้องทำแยกกัน ระบุตามชื่อผู้เดินทาง 1 ท่าน / 1 ฉบับ (**ตัวจริง / ไม่สามารถถ่ายเอกสารได้**) ในกรณีเป็น บิดา/มารดา/บุตร, สามเณร/ภรรยา และญาติ (สามารถรับรองค่าใช้จ่ายให้กันได้)

7. กรณีเด็กอายุต่ำกว่า 20 ปีบริบูรณ์ หากเด็กไม่ได้เดินทางกับบิดา/มารดาคนใดคนหนึ่ง หรือบิดามารดาไม่ได้เดินทางทั้งสองคน ต้องมีจดหมายยินยอมให้เดินทางไปต่างประเทศจากบิดา & มารดา ซึ่งจดหมายต้องออกโดยที่ว่าการอำเภอ โดยระบุประเทศและวันเดินทาง (**ตัวจริง**)
8. สำเนาบัตรประชาชน 1 ชุด / สำเนาทะเบียนบ้าน 1 ชุด / สำเนาสูติบัตร 1 ชุด (กรณีอายุต่ำกว่า 20 ปี)
9. สำเนาทะเบียนสมรส / สำเนาทะเบียนหย่า / สำเนาใบมรณะบัตร (กรณีเป็นหม้าย) / สำเนาใบเปลี่ยนชื่อ-สกุล อย่างละ 1 ชุด (ถ้ามี)
10. ***** กรณีที่สถานทูตมีการเรียกสัมภาษณ์ กรุณาเตรียมเอกสารตัวจริงทั้งหมด ไปในวันนัดสัมภาษณ์ด้วย**
11. ***** สถานทูตอาจมีการขอเอกสารอย่างอื่นเพิ่มเติม ตามดุลพินิจของสถานทูต อย่างกะทันหัน จึงขอความกรุณาเตรียมเอกสารเพิ่มเติมให้ครบถ้วน ตามที่สถานทูตขอ เพื่อความสะดวกในการพิจารณาอนุมัติ 88ออกวีซ่าสำหรับสถานทูต**
12. การบิดเบือนข้อเท็จจริงประการใดก็ตามอาจจะถูกระงับมิให้เดินทางเข้าประเทศในกลุ่มเซงกันเป็นการถาวร และถึงแม้ว่าท่านจะถูกปฏิเสธวีซ่าสถานทูตไม่คืนค่าธรรมเนียมที่ได้ชำระไปแล้วและหากต้องการขอยื่นคำร้องใหม่ก็ต้องชำระค่าธรรมเนียมใหม่ทุกครั้ง
13. หากสถานทูตมีการสุ่มเรียกสัมภาษณ์บางท่าน ทางบริษัทฯขอความร่วมมือในการเชิญท่านไปสัมภาษณ์ตามนัดหมาย และโปรดแต่งกายสุภาพ ทั้งนี้ทางบริษัทฯ จะส่งเจ้าหน้าที่ไปอำนวยความสะดวก และประสานงานตลอดเวลาและหากสถานทูตขอเอกสารเพิ่มเติมทางบริษัทฯใคร่ขอรบกวนท่านจัดส่งเอกสารดังกล่าวเช่นกัน
14. กรณีที่ท่านยกเลิกการเดินทางภายหลังจากได้วีซ่าแล้ว ทางบริษัทฯขอสงวนสิทธิ์ในการแจ้งสถานทูตยกเลิกวีซ่าของท่าน เนื่องจากการขอวีซ่าในแต่ละประเทศจะถูกบันทึกไว้เป็นสถิติในนามของบริษัทฯ
15. ทางสถานทูตจะรับพิจารณาเฉพาะท่านที่มีเอกสารพร้อมและมีความประสงค์ที่จะเดินทางไปท่องเที่ยวยังประเทศตามที่ระบุเท่านั้น การปฏิเสธวีซ่าอันเนื่องมาจากหลักฐานในการขอยื่นวีซ่าปลอมหรือผิดวัตถุประสงค์ในการยื่นขอวีซ่าท่องเที่ยว ทางบริษัทฯ ขอสงวนสิทธิ์ในการคืนเงิน โดยจะหักค่าใช้จ่ายที่เกิดขึ้นจริงและจะคืนให้ท่านหลังจากทัวร์ออกเดินทางภายใน 30 วัน โปรแกรมการเดินทางอาจเปลี่ยนแปลงได้ตามความเหมาะสม ทั้งนี้จะคำนึงถึงประโยชน์และความปลอดภัยของผู้เดินทางเป็นหลัก