



Colorful Holiday Travel Co., Ltd



บริษัท คัลเลอร์ฟูล ฮอลิเดย์ ทราเวล จำกัด

12 RAMINDRA 35, RAMINDRA ROAD, ANUSAOWAREE, BANGKHEAN, BANGKOK 10220

TEL : 02-9731299 (AUTO) FAX : 02-9730799 HOTLINE 081-3619581,081-3580166,081-4383088

KCA111111-KE



GRAND CANADA

Vancouver Victoria Island Calgary Banff Town Toronto

โดยสายการบิน Korean Air (KE)

9D 7N



Fairmont Chateau Lake Louise

- แวนคูเวอร์ เมืองน่าอยู่ที่สุดในโลก
- คาปิลาโน สะพานแขวนที่ยาวที่สุดในโลก
- ชมความงดงามของทะเลสาบทูลุสส์
- ทะเลสาบมรกต (Emerald Lake)
- อุทยานแห่งชาติโยโฮ
- อุทยานแห่งชาติบามฟ์
- ชมความยิ่งใหญ่ของอุทยาน
- เติมเทือกเขาแคนาดาเคียงเรือกั๊



Niagara Falls

- ขึ้นกระเช้าชมวิวบนยอดเขาซิลเฟอร์
- อุทยานแห่งชาติน้ำตกในแอนการ่า
- ส่องเรือชมความอลังการของน้ำตกในแอนการ่า
- โนแอนการ่า น้ำตกยิ่งใหญ่ที่สุดในโลก
- เมืองโตรอนโต ศูนย์กลางของผู้คนจากทั่วโลก

**รวมค่า
วีซ่าแล้ว**

ราคาเพียง **249,999**

9 - 17 เมษายน 2567 (วันสงกรานต์)

พักสุดหรูวิวน้ำตกในแอนการ่า
พัก Fairmont Chateau Lake Louise
โรงแรมหรูริมทะเลสาบ



การันตีด้วยรางวัล Thailand Tourism Awards ปีที่ 11 -13 โดยการท่องเที่ยวแห่งประเทศไทย Tourism Authority of Thailand

รางวัลที่รับรองคุณภาพสินค้าและบริการทางการท่องเที่ยว ด้วยมาตรฐานการท่องเที่ยวอย่างยั่งยืน รับพิชชอบต่อสังคม และสิ่งแวดล้อม



9 Apr 24 กรุงเทพฯ(สนามบินสุวรรณภูมิ)–เมืองแวนคูเวอร์ ประเทศแคนาดา

สะพานคาปิลาโน-สแตนลีย์ พาร์ค

- 07.00 น. คณะพร้อมกัน ณ อาคารผู้โดยสารขาออกระหว่างประเทศชั้น 4 สนามบินสุวรรณภูมิ เคาน์เตอร์สายการบินโคเรียนแอร์ (KE) พบเจ้าหน้าที่ของบริษัทฯ คอยให้การต้อนรับและอำนวยความสะดวก
- 09.50 น. เดินทางสู่ ออกเดินทางสู่เมืองแวนคูเวอร์ ประเทศแคนาดา โดยสายการบิน โคเรียนแอร์ (KE) เที่ยวบินที่ KE660 (09.50-17.35) // KE71 (18.50-12.40) ใช้ระยะเวลาในการเดินทางประมาณ 16 ชั่วโมง 50 นาที (รวมเวลาแวะเปลี่ยนเครื่องที่สนามบินอินชอน) บริการอาหารและเครื่องดื่มบนเครื่อง **บินข้ามเส้นแบ่งเขตวันสากล**
- 12.55 น. ถึงสนามบินแวนคูเวอร์ ผ่านการตรวจคนเข้าเมืองและศุลกากร (เวลาในประเทศแคนาดาได้ถูกแบ่งออกเป็น 6 โซน ซึ่งในแต่ละโซนจะมีเวลาต่างกัน 1 ชั่วโมง โดยประมาณ ซึ่งเวลาที่กรุงเทพฯจะเร็วกว่าประมาณ 14 – 15 ชั่วโมง)
- จากนั้นนำท่านเที่ยวชม เมืองแวนคูเวอร์ (Vancouver) นิตยสาร “เดอะ อีโคโนมิสต์” ได้จัดอันดับให้เป็นแชมป์เมืองที่น่าอยู่ที่สุดในโลก และเป็นเมืองใหญ่อันดับ 3 ชื่อเมืองถูกตั้งขึ้นหลังศตวรรษที่ 18 โดยนักสำรวจชาวอังกฤษ “จอร์จ แวนคูเวอร์” ที่ใช้เวลาในสำรวจพื้นที่เพียงแค่ 1 วันเท่านั้น แต่เดิมที่แห่งนี้เคยเป็นที่อยู่อาศัยของชาวอินเดียนแดง



นำท่านเดินทางสู่ **สะพานคาปิลาโน (Capilano Suspension Bridge Park)** สะพานแขวนที่มีความยาวถึง 450 ฟุต และมีความสูงจากระดับของแม่น้ำคาปิลาโน ที่อยู่เบื้องล่างถึง 230 ฟุต สะพานแขวนแห่งนี้แข็งแรงมากสามารถรองรับเครื่องบินรบจำนวน 10 ลำได้ในคราวเดียวกัน ขณะที่ท่านเดินข้ามเหล็กนั้น ทำให้ท่านรู้สึกเหมือนกำลังบินร่อนอยู่กลางหุบเขา เมื่อท่านเดินข้ามสะพานไปอีกด้าน ท่านจะได้พบกับป่าไม้แบบเขตร้อนชื้นซึ่งมีแม่น้ำ “คาปิลาโน” ไหลเชี่ยวกรากอยู่เบื้องล่างที่ยังคงความอุดมสมบูรณ์นานาชนิด



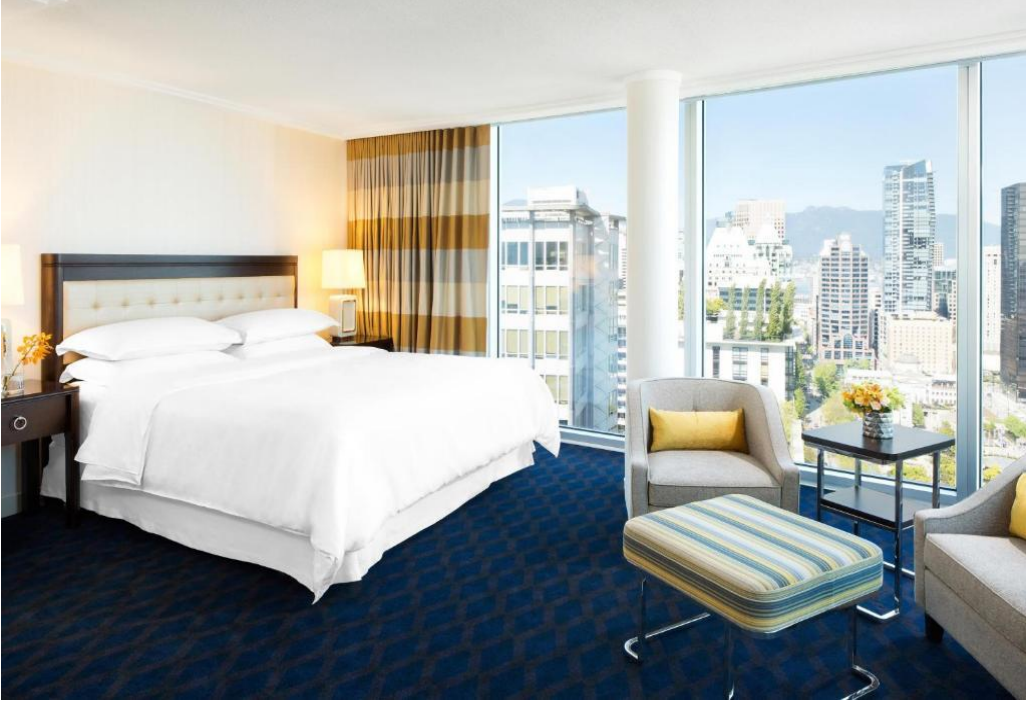
จากนั้นนำท่านเดินทางสู่ **สแตนลีย์ พาร์ค (Stanley Park)** สแตนลีย์ พาร์ค ถูกจัดให้เป็นอุทยานเมื่อปี 1888 อุดมสมบูรณ์ไปด้วยพืชพันธุ์ป่าฝนนับ 10,000 ต้น และมีสวนดอกไม้ที่จัดไว้อย่างสวยงามตามริมรั้วด้วยลาเวนเดอร์อันงดงาม แล้วในอุทยานยังเต็มไปด้วยสัตว์ป่ามากมาย เป็นอุทยานป่าที่เป็นสถานที่ที่น่าสนใจ เหมาะแก่การมาเดินเที่ยวสูดบรรยากาศแห่งความบริสุทธิ์ของธรรมชาตินำท่านถ่ายรูปคู่เป็นที่ระลึกกับ **เสาโทเท็ม (Totem)** ของชนเผ่าพื้นเมืองอินเดียนแดง เป็นวัฒนธรรมท้องถิ่นที่ตั้งโดดเด่นเป็นสง่า ไร่รำลึกประวัติศาสตร์

เย็น

รับประทานอาหารเย็น ณ ภัตตาคารอาหาร

พักที่ Hotel Sheraton Vancouver Wall Centre หรือเทียบเท่าระดับ 4 ดาว (พัก 2 คืน)

(**โรงแรมที่นำเสนอเป็นการนำเสนอเบื้องต้นเท่านั้น ชื่อโรงแรมที่พักทางบริษัทจะทำการแจ้ง 3 - 5 วันก่อนการเดินทาง เนื่องจากโรงแรมมีจำนวนจำกัด หากเต็มทางบริษัทขอสงวนสิทธิ์ไปนอนเมืองใกล้เคียงแทน**)



10 Apr 24

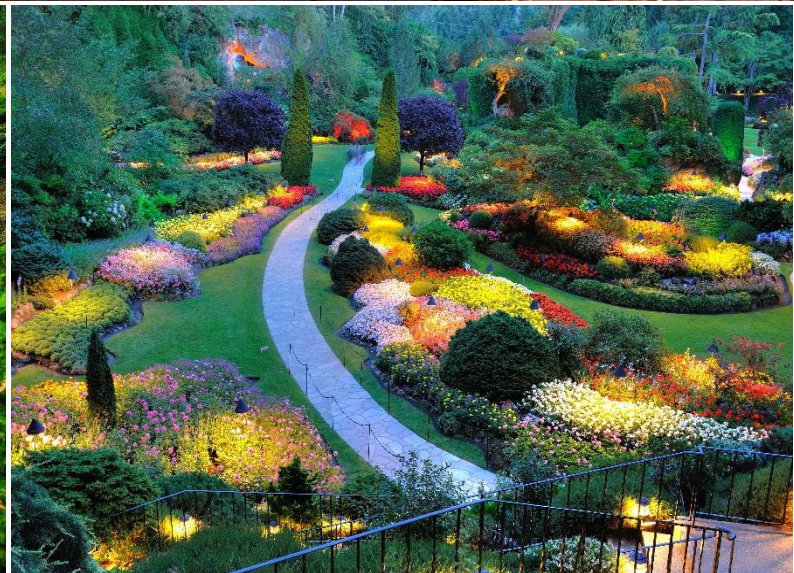
แวนคูเวอร์-เกาะวิกตอเรีย-ชมเมืองวิกตอเรีย

เช้า

รับประทานอาหารเช้า ณ โรงแรม

นำท่านเดินทางสู่ ท่าเรือซอร์วาสเซน (Tsawwassen) ล่องเรือเฟอร์รี่ข้ามช่องแคบจอร์เจียอันสวยงามสู่ เกาะวิกตอเรีย (Victoria Island) เมืองหลวงของรัฐบริติชโคลัมเบีย นำเข้าชมสวนบุชชาร์ต (Butchart Garden) สวนพฤกษชาติที่สวยงามติดอันดับโลก ได้รับการยกย่องว่าเป็นสวน 5 ฤดู โดยรวบรวมดอกไม้มานานาพันธุ์จากทั่วโลกมาปลูกอย่างแตกต่างกันไปในแต่ละฤดูกาล ไม่ว่าจะมาเยือนในฤดูไหน ท่านก็จะได้สัมผัสความสวยงามที่ไม่ซ้ำแบบ ภายในสวนจะแบ่งออก เป็นโซนๆ คือ

Sunken Garden, Rose Garden, Japanese Garden, Italian Garden และ Mediterranean Garden น้ำพุดนตรีในทะเลสาบเล็กๆ ดูเป็นธรรมชาติมาก สวนแห่งนี้มีอายุเก่าแก่กว่า 100 ปี เป็นที่ชื่นชอบของผู้รักในไม้ดอกไม้ประดับ อาทิ กุหลาบ, ทิวลิป, ไฮเดรนเยีย ดอกไม้แต่ละชนิดก็จะผลัดกันออกดอกตามฤดูกาล สลับสับเปลี่ยนหมุนเวียนกันไป ในเนื้อที่กว่า 55 เอเคอร์



กลางวัน **รับประทานอาหารกลางวัน ณ ภัตตาคาร**

นำท่าน **ชมเมืองวิกตอเรีย (Victoria)** ซึ่งเป็นเมืองท่องเที่ยวที่ได้รับความนิยมนามว่าเป็น “เมืองแห่งสวน” (City of Gardens) อีกทั้งยังเป็นเมืองหลวงของรัฐบริติชโคลัมเบีย (British Columbia) รัฐหนึ่งของประเทศแคนาดา นำท่านเที่ยวชมและถ่ายรูปกับ **อาคารรัฐสภาในเมืองวิกตอเรีย (British Columbia Parliament Buildings)** โดยตัวอาคารนั้นตั้งอยู่ใจกลางเมืองวิกตอเรีย อาคารแห่งนี้ถูก

สร้างขึ้นในช่วงระหว่างปี 1893 -1896 และถ่ายรูปแบบ **รูปปั้นพระนางเจ้าวิกตอเรีย** แห่งประเทศอังกฤษ นำท่านนั่งเรือเฟอร์รี่ กลับสู่แวนคูเวอร์



เย็น

รับประทานอาหารเย็น ณ ภัตตาคารอาหาร

พักที่ Hotel Sheraton Vancouver Wall Centre หรือเทียบเท่าระดับ 4 ดาว (พัก 2 คืน)

(โรงแรมที่นำเสนอเป็นการนำเสนอเบื้องต้นเท่านั้น ชื่อโรงแรมที่พักทางบริษัทจะทำการแจ้ง 3 - 5 วันก่อนการเดินทาง เนื่องจากโรงแรมมีจำนวนจำกัด หากเต็มทางบริษัทขอสงวนสิทธิ์ไปนอนเมืองใกล้เคียงแทน**)**

11 Apr 24 แวนคูเวอร์ –เมืองคัลการี

เช้า รับประทานอาหารเช้า ณ โรงแรม

นำท่านเดินทางสู่ย่านเก่าแก่ที่สุดของแวนคูเวอร์ **ย่านแกสทาวน์ (Gas Town)** คือโซนเมืองเก่าแก่ ถือเป็นดาวนันทาวนแห่งแรกของแวนคูเวอร์ที่นักบุกเบิก Gassy Jack Deighton ล่องเรือมาพบและตั้งชุมชนแรกขึ้นในปี ค.ศ.1867 ความสำคัญนี้เอง ทำให้ปัจจุบันชาวเมืองได้ร่วมกันอนุรักษ์เขตเมืองนี้ไว้ มี**นาฬิกาไอน้ำ (Gastown Steam Clock)** เรือนแรกของโลก มีน้ำหนักกว่า 2 ตัน และบอกเวลาทุกชั่วโมง ตั้งโดดเด่นเป็นสง่าอยู่ตรงหัวมุมถนน ตึกเก่าแก่คลาสสิกที่เรียงราย ยังคงกลิ่นอายเมืองในยุโรปนั้นยังคงมนต์ขลังไว้เช่นเดิม ย่านวอเตอร์ ฟรอนท์ เพิ่มเติมด้วยสีสันของร้านรวงสมัยใหม่เข้าไปได้อย่างเก๋ไก๋ลงตัว ซึ่งนี่เองคืออีกหนึ่งความผสมผสานที่เป็นเสน่ห์ของเมืองนี้

กลางวัน รับประทานอาหารกลางวัน ณ แบบ SET BOX

13.10 น. ออกเดินทางโดยสายการบินภายในประเทศสู่ **เมืองคัลการี** โดย **สายการบินแอร์แคนาดา (Air Canada)** เที่ยวบินที่ **AC212 (13.10-15.35)**

15.35 น. เดินทางถึง **เมืองคัลการี (Calgary)** มลรัฐอัลเบอร์ตา (Alberta) เมืองเศรษฐกิจมั่งคั่งด้วยทรัพยากรธรรมชาติ และน้ำมัน เป็นเมืองใหญ่ที่สุดเป็นอันดับหนึ่งของรัฐอัลเบอร์ตา และเป็นเมืองหน้าด่านสู่ เทือกเขาร็อกกี้ ภูมิประเทศของรัฐนี้จะประกอบไปด้วย เทือกเขาร็อกกี้ อันสูงชัน พุ่มหญ้าแพรรีอันกว้างใหญ่ อุทยานแห่งชาติบามฟ์ ที่ปกคลุมไปด้วยหิมะซึ่งมีเนื้อที่ขนาดใหญ่เท่ากับ ประเทศสวิสเซอร์แลนด์ทั้งประเทศ อีกทั้งยังเป็นเมืองที่มีชื่อเสียงจากการจัดงาน เทศกาลควายบอยที่ใหญ่ที่สุดของโลก จัดประจำทุกปีช่วงเดือนกรกฎาคม และกีฬา โอลิมปิกฤดูหนาว ที่เคยเป็นเจ้าภาพในปี ค.ศ. 1988



เย็น

รับประทานอาหารเย็น ณ ภัตตาคารอาหาร

พักที่ Hotel Sheraton Cavalier Calgary หรือเทียบเท่าระดับ 4 ดาว

(**โรงแรมที่นำเสนอเป็นการนำเสนอเบื้องต้นเท่านั้น ชื่อโรงแรมที่พักทางบริษัทจะทำการแจ้ง 3 - 5 วันก่อนการเดินทาง เนื่องจากโรงแรมมีจำนวนจำกัด หากเต็มทางบริษัทขอสงวนสิทธิ์ไปนอนเมืองใกล้เคียงแทน**)



12 Apr 24

อุทยานแห่งชาติบามฟ์-อุทยานแห่งชาติโยโฮ-ทะเลสาบหลุยส์

เช้า

รับประทานอาหารเช้า ณ โรงแรม

นำท่านเดินทางสู่เมืองบามฟ์ (Banff Town) เมืองนี้เป็นส่วนหนึ่งของอุทยานแห่งชาติบามฟ์ที่ชุกตัวเข้าไปในเทือกเขาร็อกกี้แคนาดา Banff - เมืองและสวนสาธารณะ - ดึงดูดผู้เข้าชมได้ตลอดทั้งปี สำหรับการเล่นสกีและกีฬาฤดูหนาวอื่น ๆ การเดินป่าและตั้งแคมป์น้ำพุร้อนและความงามโดยรวม เมืองนี้มีโรงแรมร้านอาหารร้านค้ารวมทั้งที่ทำการไปรษณีย์และโรงพยาบาล เมืองแบมฟ์ควบคุมการเติบโตทางการค้าอย่างเข้มงวดเพื่อไม่ให้มันพังทลายให้กับสภาพแวดล้อมที่บริสุทธิ์

นำท่านเดินทางสู่อุทยานแห่งชาติบามฟ์(Banff National Park) ตั้งอยู่ในเทือกเขาร็อกกี้ ในตอนใต้ของรัฐอัลเบอร์ตา ประเทศแคนาดา ภายในอุทยานแห่งชาติมีทุ่งน้ำแข็ง ซึ่งเป็นธารน้ำแข็งที่ใหญ่ที่สุดในทวีปอเมริกาเหนือ อุทยานมีทิวทัศน์ที่สวยงามโดยเฉพาะทะเลสาบ ธารน้ำแข็ง และน้ำพุร้อน มีป่า



ไม้ที่อุดมสมบูรณ์ และสัตว์ต่างๆ เช่น อินทรียี่สิบสองปีก, หมึกกริชสี, หมีดำ, กวางมูส, กวางมูด, กวางหางขาว, แกะเขาใหญ่, คาริบู, หมาป่า, แพะภูเขา ซึ่งสวยงามเหมือนภาพวาด และให้ท่านหลงใหลไปกับธรรมชาติ

นำท่านชม**น้ำตก(Bow Falls)** น้ำตกสายสำคัญมีความเกี่ยวข้องกับแม่น้ำโบว์แม่น้ำธารน้ำแข็งอันมีชื่อเสียงของอุทยานแห่งชาติบามป์ คือลักษณะความกว้างของน้ำตกที่ลดหลั่นมาเป็นชั้น ไหลไปตามโขดหินและเป็นแม่น้ำลำธารอีกแห่งเข้าสู่เส้นทางอื่น ๆ ของรัฐ อีกทั้งเคยเป็นฉากสำคัญในภาพยนตร์ชื่อก้องในอดีต เรื่อง The River Of No Return

จากนั้นเพื่อเดินทางขึ้นสู่**เทือกเขาซัลเฟอร์ (Sulphur Mountain)** บนยอดเขาซัลเฟอร์ เรียกว่าเป็นอีกหนึ่งจุดชมวิวที่สวยงามมาก ยอดเขาที่สูงที่สุดของเขาลูกนี้คือ Sanson's Peak นำท่านสู่**สถานีกระเช้า (Gondola)** นำท่านขึ้นกระเช้าสู่จุดชมวิวบนยอดเขาซัลเฟอร์ (Sulphur Mountain) ซึ่งอยู่สูงกว่าระดับน้ำทะเลประมาณ 2,281 เมตร บนยอดเขามีทางเดินระยะทาง 1 กม. ไปยังส่วนที่สูงที่สุดที่เรียกว่า Summit walk ให้ท่านประทับใจกับวิวทิวทัศน์อันยิ่งใหญ่ ที่ท่านสามารถมองเห็นได้ไกลสุดสายตา แบบพาโนรามา (หมายเหตุ : บริษัทขอสงวนสิทธิ์ในการปรับเปลี่ยนรายการ หากสภาพอากาศไม่เอื้ออำนวยต่อการนั่งกระเช้า หรือกระเช้างดให้บริการเนื่องจากสภาพอากาศหรือปิดในโอกาสต่างๆ โดยไม่ได้แจ้งล่วงหน้า)

กลางวัน

รับประทานอาหารกลางวัน ณ ภัตตาคาร

จากนั้นนำท่านเดินทางสู่ **อุทยานแห่งชาติโยโฮ (Yoho National Park)** หนึ่งในอุทยานแห่งชาติในประเทศแคนาดานำท่านเที่ยวชม**ทะเลสาบมรกต (Emerald Lake)** ทะเลสาบที่สวยงามที่สุดใน



อุทยานแห่งชาติโยโฮ (Yoho National Park) เป็นทะเลสาบสีมรกต ยามเมื่อแสงแดดสาดส่องกระทบผิวน้ำ ท่านจะมองเห็นน้ำในทะเลสาบเป็นสีเขียวอ่อนไล่ระดับไปจนเขียวแก่ตามความลึกของทะเลสาบ และชม อุโมงค์รถไฟ Spiral Tunnel เป็นอีกจุดสำคัญในอุทยานแห่งชาติโยโฮ อุโมงค์รถไฟที่มีลักษณะวงวนเป็นรูปก้นหอยอยู่บนภูเขา โดยเฉพาะตอนมีรถไฟผ่านมา สร้างความประหลาดใจให้แก่นักท่องเที่ยวได้ไม่น้อย (ทั้งนี้ขึ้นอยู่กับสภาพอากาศในช่วงฤดูใบไม้ผลิ ถนนอาจจะปิดหากมีภัยธรรมชาติ)

เดินทางสู่ **ทะเลสาบลุยส์ (Lake Louise)** ตั้งอยู่ในเขตอุทยานแห่งชาติบานฟ์ (Banff National Park) ตั้งอยู่บนความสูง 1,730 เมตรเหนือระดับน้ำทะเล เป็นหมู่บ้านที่อยู่สูงที่สุดในแคนาดา ค้นพบโดยนักสำรวจในปีค.ศ. 1882 โดยทอม วิลสัน และต่อมาในปี 1914 จึงได้ชื่อใหม่ว่า LAKE LOUISE เพื่อเป็นเกียรติแก่เจ้าหญิงลุยส์ คาโรไลน์ อัดเบอร์ตา พระธิดาในสมเด็จพระนางเจ้าวิกตอเรีย เนื่องจากเจ้าหญิงได้ติดตามพระสวามีซึ่งเป็นผู้สำเร็จราชการของอังกฤษมาอยู่ในแคนาดา ทะเลสาบลุยส์ อยู่สูงกว่าระดับน้ำทะเล 1,730 เมตร แวดล้อมด้วยเทือกเขาที่มีหิมะขาวโพลนปกคลุมยอดเขา น้ำในทะเลสาบเป็นสีเขียวมรกต จึงได้ชื่อว่า ทะเลสาบมรกต มีผิวน้ำนิ่งที่เรียบใสราวกับกระจกสะท้อนเงาของภูเขาและธารน้ำแข็ง ที่อยู่สูงขึ้นไปเป็นภาพที่งดงามสุดพรรณนา ทะเลสาบแห่งนี้เป็นจุดตั้งต้นของการปีนเขาเพื่อขึ้นไปดูธารน้ำแข็ง หรือไปชมทะเลสาบเล็กๆ รายล้อมด้วยเทือกเขางดงาม



จากนั้นนำท่านเช็คอินเข้าสู่โรงแรมที่พัก **Fairmont Chateau Lake Louise** อธิระให้ท่านชมความงามของทะเลสาบหุยส์ สีของทะเลสาบจะเปลี่ยนไปตามฤดูกาลจากสีฟ้าใส จนถึงเขียวมรกต อันเกิดจากการเคลื่อนตัวของธารน้ำแข็งที่มีอนุภาคของหินก้อนเล็กๆ เคลื่อนตัวและเริ่มละลายไหลเป็นลำธารโอบล้อมด้วยเทือกเขาที่มีหิมะขาวโพลนปกคลุม ผืนน้ำนิ่งใสราวกับกระจกสะท้อนเงาของขุนเขาและธารน้ำแข็ง เป็นภาพที่งดงามจนกระทั่งได้เวลาอันสมควร

(**โรงแรมที่นำเสนอนี้เป็นการนำเสนอเบื้องต้นเท่านั้น ชื่อโรงแรมที่พักทางบริษัทจะทำการแจ้ง 3 - 5 วันก่อนการเดินทาง เนื่องจากโรงแรมมีจำนวนจำกัด หากเต็มทางบริษัทขอสงวนสิทธิ์ไปนอนเมืองใกล้เคียงแทน**)

เย็น

รับประทานอาหารเย็น ณ ห้องอาหารโรงแรม



13 Apr 24 ทะเลสาบหลุยส์-บามฟ์-ชมเมือง-เมืองคัลการี

เช้า

รับประทานอาหารเช้า ณ โรงแรม

จากนั้นนำท่านเดินทางสู่ **เมืองบามฟ์ (Banff Town)** ซึ่งตั้งอยู่ริมเส้นทางสาย Trans Canada Highway เมืองสำคัญ 2 เมืองในบริเวณนี้ คือเมืองบามฟ์ และเมืองเลคหลุยส์ เมื่อปี ค.ศ. 1841 สมัยนั้นยังไม่มีใครรู้จัก ดินแดนแถบนี้เลย จนถึงปลายปีค.ศ. 1880 ได้มีการก่อสร้างทางรถไฟข้ามทวีปสาย Canadian Pacific Railway คนงานก่อสร้างได้มา เห็นความงดงามของธรรมชาติที่เป็นดินแดนแห่งภูเขาที่สวยงามนี้ จึงนำไปเล่าถึงความงดงามของภูมิประเทศ บนเทือกเขาร็อกกี้และต่อมาได้มีการค้นพบบ่อน้ำพุร้อนที่มีแร่กำมะถันมากมายในบริเวณนี้ เพื่อป้องกันไม่ให้นายทุนเข้ามาหาประโยชน์จากน้ำพุร้อนซึ่งเป็นทรัพยากร ธรรมชาติ รัฐบาลบริติชโคลัมเบียจึงประกาศจัดพื้นที่ 10 ตารางไมล์ของเทือกเขาซัลเฟอร์นี้เป็นเขตอุทยานเทือกเขาร็อกกี้ (Rocky Mountain Park) อีسترให้ท่านเดิน ชมเมืองบามฟ์ เมืองเล็กๆน่ารัก ท่านสามารถซื้อของฝากและของที่ระลึก หรือนั่งเล่นชื่นชมบรรยากาศของย่านใจกลางเมืองเล็กๆแห่งนี้



กลางวัน

รับประทานอาหารกลางวัน ณ ภัตตาคาร

จากนั้นนำท่านเดินทางกลับสู่ **เมืองคัลการี (Calgary)** ซึ่งเป็นเมืองเศรษฐกิจมั่งมีมั่งคั่งด้วยทรัพยากรธรรมชาติ ทรัพยากรน้ำมัน นับเป็นเมืองที่ใหญ่ที่สุดเป็นอันดับหนึ่งของรัฐอัลเบอร์ตา ให้ท่านได้เที่ยวชมเมืองได้อย่างเต็มที่ พร้อมถ่ายภาพเป็นที่ระลึก

เย็น

รับประทานอาหารเย็น ณ ภัตตาคารอาหาร

พักที่ Hotel Sheraton Cavalier Calgary หรือเทียบเท่าระดับ 4 ดาว

(**โรงแรมที่นำเสนอเป็นการนำเสนอเบื้องต้นเท่านั้น ชื่อโรงแรมที่พักทางบริษัทจะทำการแจ้ง 3 - 5 วันก่อนการเดินทาง เนื่องจากโรงแรมมีจำนวนจำกัด หากเต็มทางบริษัทขอสงวนสิทธิ์ไปนอนเมืองใกล้เคียงแทน**)



14 Apr 24 เมืองคัลการี-สนามบิน-เมืองโตรอนโต

เช้า **รับประทานอาหารเช้า ณ โรงแรม**

จากนั้นนำท่านเดินทางบัส สนามบิน**เมืองคัลการี (Calgary)**

กลางวัน **อิสระรับประทานอาหารกลางวัน ภายในสนามบินตามอัธยาศัย**

12.10 น. ออกเดินทางสู่ **เมืองโตรอนโต (Toronto)** โดย สายการบิน แอร์แคนาดา (AC)
เที่ยวบินที่ **AC140 (12.05-18.00)**

17.45 น. เดินทางถึง**เมืองโตรอนโต (Toronto)** เมืองหลวงของ **รัฐออนตาริโอ** ใหญ่ที่สุดในประเทศแคนาดา และเป็นเมืองที่ใหญ่อันดับที่ 4 ในทวีปอเมริกาเหนืออีกด้วย ซึ่งได้ชื่อว่าเป็นเมืองที่มีหลายเชื้อชาติมากที่สุดเมืองหนึ่ง และโตรอนโตเป็นศูนย์กลางทางด้านเศรษฐกิจ ศิลปะ วัฒนธรรมของประเทศแคนาดา โดยในปี พ.ศ. 2548 รัฐบาลแคนาดาได้จัดให้โตรอนโตเป็นเมืองหลวงวัฒนธรรมของประเทศ

เย็น **รับประทานอาหารเย็น ณ ภัตตาคาร**

พัก Sheraton Centre Toronto Hotel หรือเทียบเท่าระดับ 4 ดาว

(*โรงแรมที่นำเสนอนี้เป็นการนำเสนอเบื้องต้นเท่านั้น ชื่อโรงแรมที่พักทางบริษัทจะทำการแจ้ง 3 - 5 วันก่อนการเดินทาง เนื่องจากโรงแรมมีจำนวนจำกัด หากเต็มทางบริษัทขอสงวนสิทธิ์ไปนอนเมืองใกล้เคียงแทน**)



15 Apr 24

เมืองโตรอนโต-ชมเมือง-น้ำตกไนแอกการ่า-ล่องเรือชมน้ำตกไนแอกการ่า

เช้า

รับประทานอาหารเช้า ณ โรงแรม

นำท่านเที่ยวชมเมืองโตรอนโต (Toronto) เป็นเมืองที่ใหญ่ที่สุดของประเทศ และใหญ่เป็นอันดับ 4 ในทวีปอเมริกาเหนือ เป็นเมืองที่มีหลายเชื้อชาติมากที่สุด มีผู้อพยพจากทั่วโลกกว่า 169 ประเทศ ใช้ภาษาพูดมากกว่า 100 ภาษา ครึ่งหนึ่งของจำนวน 5 ล้านกว่าคนล้วนเป็นคนต่างชาติ มีเพียงครึ่งเดียวที่เป็นคนท้องถิ่น มีชุมชนชาวเอเชียและชาวจีนที่ใหญ่ที่สุดในอเมริกาเหนือ จึงทำให้เมืองนี้มีวัฒนธรรมหลากหลาย เป็นศูนย์กลางทางด้านเศรษฐกิจ ศิลปะ วัฒนธรรม รัฐบาลแคนาดาจึงได้จัดให้ Toronto เป็นเมืองหลวงทางด้านวัฒนธรรมของประเทศ และเป็นแหล่งท่องเที่ยวหลัก จากนั้นนำท่านขึ้นหอคอยซีเอ็น (CN TOWER) ซึ่งมีความสูงถึง 520 เมตร เป็นหอคอยที่สูงที่สุดในโลก ผ่านชม Old City Hall สร้างสถาปัตยกรรมเก่าแก่ University ที่ติดอันดับ Top ten ของโลก พร้อมสำรวจวัฒนธรรมที่หลากหลายในย่าน ชุมชนชาวกรีก, ลิตเติ้ลอิตาลี, ไชน่าทาวน์, โคเรียทาวน์ และ



ลิตเติ้ลอินเดีย

กลางวัน

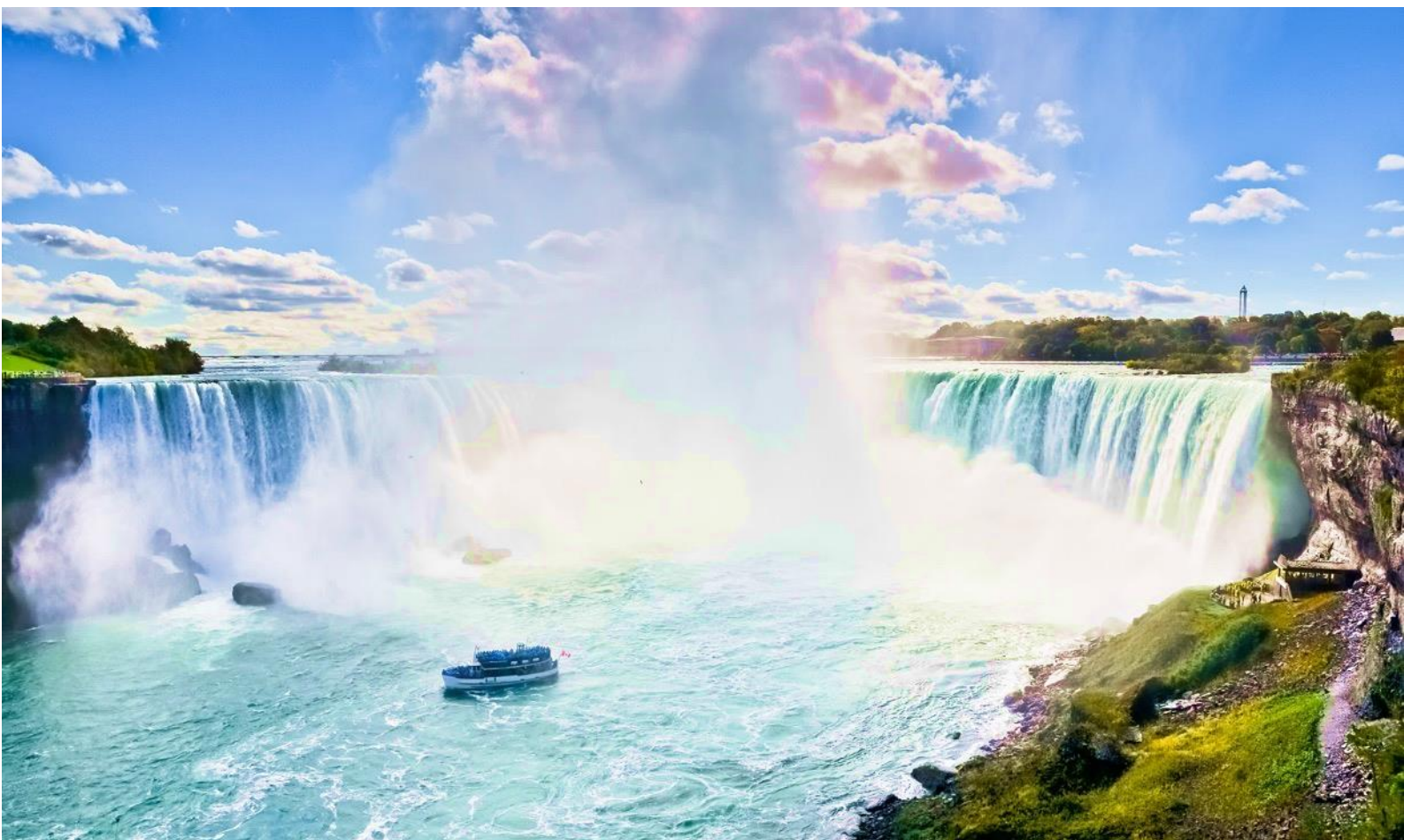
รับประทานอาหารกลางวัน ณ ภัตตาคาร

นำท่านเดินทางสู่ อุทยานแห่งชาติน้ำตกไนแอกการ่า (Niagara Falls State Park) เป็นเมืองติดพรมแดนระหว่างแคนาดาและอเมริกา ให้ท่านได้ชมความงดงามของน้ำตกไนแอกการ่า ที่ประกอบด้วยสองน้ำตกใหญ่ คือน้ำตกอเมริกัน (American Fall) และ น้ำตกแคนาดา (Canadian Fall) หรือน้ำตกเกือกม้า น้ำตกทั้งสองถูกคั่นด้วยเกาะกลางน้ำที่ชื่อว่า Goat Island น้ำตกอเมริกัน

อยู่ในเขตประเทศสหรัฐอเมริกา มีความกว้างและความสูงน้อยกว่า เพียง 320 เมตรเท่านั้น ส่วนน้ำตกแคนาดาเป็นน้ำตกรูปเกือกม้า มีความกว้างถึง 790 เมตร มีความสูงมากกว่าและสวยงามกว่าในฝั่งสหรัฐอเมริกา ซึ่ง 2 ใน 3 ของน้ำตกไนแอกการ่า ตั้งอยู่ในเขตประเทศแคนาดา จากนั้นนำท่านเดินเที่ยวชม **จุดชมวิว Table Rock** เป็นจุดที่อยู่ใกล้ตัวน้ำตกมากที่สุด ท่านสามารถสัมผัสได้ถึงความสวยงาม และได้ยินเสียงดังกึกก้องของน้ำตก พร้อมทั้งละอองน้ำปกคลุมไปทั่วบริเวณทอดผ่านด้วยสายรุ้งโค้งรับกับสายน้ำตกสวยงามเป็นอย่างยิ่ง นำท่านสัมผัสประสบการณ์ครั้งยิ่งใหญ่ ในการชมน้ำตกไนแอกการ่าอย่างใกล้ชิดโดยการ

ล่องเรือชมน้ำตกไนแอกการ่า (Hornblower Niagara Cruises) ขึ้นชมน้ำตกไนแอกการ่า ที่ได้ชื่อว่ายิ่งใหญ่และสวยงามติดอันดับโลก อิสระให้ท่านถ่ายรูปตามอัธยาศัย และ เดินเล่นรอบบริเวณน้ำตกไนแอกการ่า

(หมายเหตุ: บริษัทขอสงวนสิทธิ์ในการปรับเปลี่ยนโปรแกรม เนื่องจากเรือจะเปิดให้บริการในเดือนเมษายน ของทุกปี จนถึงประมาณสิ้นเดือนตุลาคมแต่อย่างไรก็ตามขึ้นอยู่กับสภาพอากาศแต่ละปีด้วย หากเรือไม่สามารถล่องได้อันเนื่องจากสภาพอากาศไม่เอื้ออำนวย)

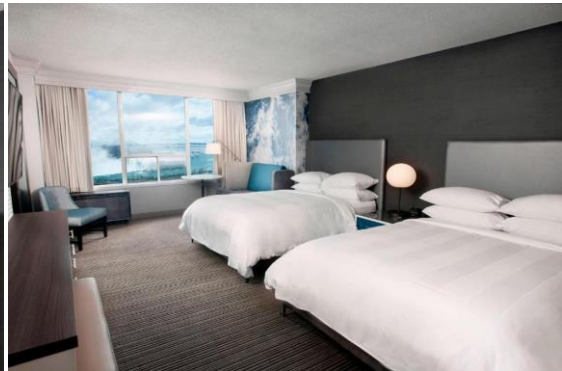
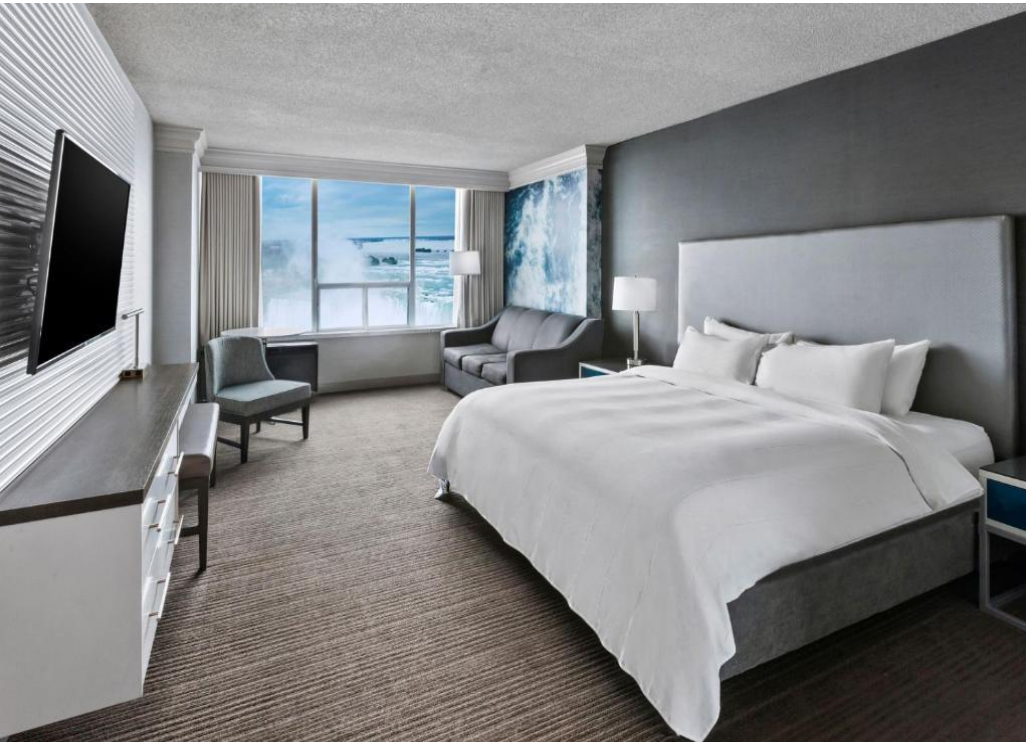


เย็น

รับประทานอาหารเย็น ณ ภัตตาคาร

พัก Niagara Falls Marriott on the Falls (ห้องพักวิวน้ำตกไนแอกการ่า) หรือเทียบเท่า

(**โรงแรมที่นำเสนอเป็นการนำเสนอเบื้องต้นเท่านั้น ชื่อโรงแรมที่พักทางบริษัทจะทำการแจ้ง 3 - 5 วันก่อนการเดินทาง เนื่องจากโรงแรมมีจำนวนจำกัด หากเต็มทางบริษัทขอสงวนสิทธิ์ไปนอนเมืองใกล้เคียงแทน**)



16 Apr 24 สนามบินเมืองโตรอนโต

เช้า รับประทานอาหารเช้า ณ โรงแรม

นำท่านเดินทางสู่ สนามบินเมืองโตรอนโต

12.40 น.

ออกเดินทางจาก เมืองโตรอนโต กลับกรุงเทพฯ โดยสายการบิน โคเรียนแอร์ (KE) เที่ยวบินที่ KE74 (12.40-15.20) // KE651 (18.05-21.45) ใช้ระยะเวลาในการเดินทางประมาณ 22 ชั่วโมง 05 นาที (รวมเวลาแวะเปลี่ยนเครื่องที่สนามบินอินซอน) บริการอาหารและเครื่องดื่มบนเครื่อง

17 Apr 24 อินซอน ไชล (เกาหลี) - สุวรรณภูมิ (กรุงเทพฯ)

21.45 น.

เดินทางถึง **สนามบินสุวรรณภูมิ** โดยสวัสดิภาพ



รายละเอียดเที่ยวบิน	กำหนดการเดินทาง	ราคา		
		ผู้ใหญ่	เด็ก	แพคเกจ
KE660 (09.50-17.35) // KE71 (18.50-12.40), AC212 (13.10-15.35), AC140 (12.05-18.00), KE74 (12.40-15.20) // KE651 (18.05-21.45)	9-17 เมษายน 67	249,999.-	249,999	40,000

หมายเหตุ : โรงแรมในอเมริกา-แคนาดา ไม่มีห้องแพคเกจ 3 เตียง (TRIPLE ROOM) ส่วนใหญ่ห้องแพคเกจจะเป็นห้องแพคเกจ 2 เตียง (QUEEN BED) กรุณาสอบถามข้อมูลเพิ่มเติมเจ้าหน้าที่

โปรแกรมอาจจะมีการปรับเปลี่ยนตามความเหมาะสมของสภาพอากาศและฤดูกาล

โปรดอ่านก่อนตัดสินใจจองทัวร์

สำคัญมาก !! กรุณาอ่านเงื่อนไขแบบท้ายโดยละเอียด เพื่อประโยชน์สูงสุดแก่ตัวท่านเอง หากท่านได้ชำระเงินแล้ว ทางบริษัทฯ จะถือว่าท่านยอมรับเงื่อนไขแล้วและไม่สามารถเปลี่ยนแปลงเงื่อนไขได้

รายการทัวร์สามารถสลับ ปรับเปลี่ยนหรืองดไปบางรายการได้ตามความเหมาะสม โดยไม่ต้องแจ้งให้ทราบล่วงหน้า อันเนื่องมาจากสภาพอากาศ เหตุการณ์ทางธรรมชาติ เหตุการณ์ทางการเมือง สภาพการจราจร สายการบิน หรือเหตุสุดวิสัยต่างๆ ทั้งนี้จะคำนึงถึงความปลอดภัย ความเป็นไปได้ และผลประโยชน์ของผู้เดินทางเป็นสำคัญ

**** ทางผู้เดินทางจะไม่ฟ้องร้องใดๆ อันเนื่องมาจากได้รับทราบเงื่อนไขก่อนการเดินทางแล้ว ****

เนื่องจากการจองทัวร์ล่วงหน้า ณ วันเดินทางจริง อาจจะมีเหตุการณ์ที่ทำให้ไฟล์ทบินล่าช้าหรือมีการเปลี่ยนแปลงเวลาบิน หากท่านใดมีไฟล์ทบินภายในประเทศหรือต่างประเทศก่อนหรือหลังจากการเดินทาง โปรดสำรองเวลาในการจองตัวเครื่องบินไว้อย่างต่ำ 4-5 ชั่วโมง ทั้งนี้เพื่อประโยชน์ของตัวท่านเอง ทางบริษัทฯ จะไม่รับผิดชอบค่าใช้จ่ายที่เกิดขึ้นในส่วนของตัวเครื่องบินที่ไม่เกี่ยวข้องกับโปรแกรมทัวร์

****ราคานี้เป็นราคาทัวร์ตั้งแต่ แต่ 10 ท่านขึ้นไป รับไม่เกิน 25 ท่าน****

****เนื่องจากกฎการเข้าพักของโรงแรมในยุโรปบังคับให้เด็กอายุมากกว่า 7 ขวบขึ้นไป จะต้องนอนมีเตียงเสริม บางโรงแรมเท่านั้นที่มีห้อง 3 เตียง หากเป็นผู้ใหญ่ 3 ท่าน แนะนำว่าเปิด 2 ห้อง จะสะดวกกว่า สำหรับท่านที่พักห้อง 3 เตียงขนาดของห้องพักขึ้นอยู่กับทางโรงแรมเป็นผู้จัดถือว่าท่านยอมรับข้อตกลงแล้ว****

อัตราโดยรวม

1. ค่าตัวเครื่องบินไป-กลับ (Economy Class) แบบหมู่คณะ
2. ค่ารถโค้ช ปรับอากาศนำเที่ยวตามรายการ
3. ค่าห้องพักในโรงแรมที่ระบุตามรายการหรือเทียบเท่า
4. ค่าอาหารที่ระบุตามรายการ
5. ค่าเข้าชมสถานที่ทุกแห่งที่ระบุตามรายการ
6. ค่าประกันอุบัติเหตุในการเดินทางวงเงินประกันท่านละ 3,000,000 บาทและค่ารักษาพยาบาล 2,500,000 บาท ไม่คุ้มครองโรคประจำตัวหรือโรคร้ายแรงที่แพทย์วินิจฉัยว่าเป็นก่อนเดินทางรายละเอียดอื่นๆ เป็นไปตามเงื่อนไขแห่งกรมธรรม์ฯ **ในกรณีท่านอายุเกิน 75 ปี ท่านต้องซื้อประกันเพิ่ม**
7. น้ำดื่มวันละ 1 ขวด / ท่าน
8. ค่าน้ำหนักกระเป๋า (**น้ำหนัก 23 กิโลกรัม**)
9. **ค่าวีซ่าท่องเที่ยว**

อัตรานี้ไม่รวม

1. ค่าธรรมเนียมจัดทำหนังสือเดินทาง, แจ็งเข้าแจ็งออกสำหรับผู้ไม่ได้ถือหนังสือเดินทางของไทย
2. ค่าภาษีน้ำมันที่สายการบินเรียกเก็บเพิ่ม หากสายการบินมีการปรับขึ้นก่อนวันเดินทาง
3. ค่าภาษีมูลค่าเพิ่ม VAT 7% และหักภาษี ณ ที่จ่าย 3% ในกรณีที่ลูกค้าต้องการใบเสร็จรับเงินที่ถูกต้อง จะต้องบวกภาษีมูลค่าเพิ่ม และหัก ณ ที่จ่าย จากยอดขายจริงทั้งหมดเท่านั้น และโปรดแจ้งทางบริษัทฯ จะออกให้ภายหลัง ขอสงวนสิทธิ์ออกใบเสร็จที่ถูกต้องให้กับบริษัททัวร์เท่านั้น
4. ค่าใช้จ่ายส่วนตัวอื่นๆ เช่น ค่าอาหารและเครื่องดื่มสั่งพิเศษ นอกเหนือจากรายการทัวร์, ค่าโทรศัพท์, ค่าซักรีด, มินิบาร์และทีวีช่องพิเศษ ฯลฯ
5. พนักงานยกกระเป๋าโรงแรมที่พัก
6. ค่าธรรมเนียมในกรณีที่กระเป๋าสัมภาระที่มีน้ำหนักเกินกว่าที่สายการบินนั้นๆ กำหนดหรือสัมภาระใหญ่เกินขนาดมาตรฐาน
7. **ค่าทิปคนขับรถในแคนาดา 100 CAD /ท่าน/ทริป**
8. **ค่าทิปหัวหน้าทัวร์ขึ้นอยู่กับความพึงพอใจของท่าน**

การจองและการชำระ

1. **ชำระเงินมัดจำท่านละ 100,000 บาท** ภายหลังจากที่ท่านส่งเอกสารการจองภายใน 2 วัน โดยโอนเข้าบัญชี ที่นี้จะยืนยันเมื่อได้รับเงินมัดจำแล้วเท่านั้น
2. ส่วนที่เหลือชำระ 60 วัน ก่อนการเดินทาง เฉพาะวันหยุดยาวและนักชัตตุกษ์ ชำระส่วนที่เหลือ 45 วัน ก่อนการเดินทาง เนื่องจากทางบริษัทต้องสำรองค่าใช้จ่ายในส่วนของคุณค่าที่พักและตัวเครื่องบิน มิฉะนั้นจะถือว่าท่านยกเลิกการเดินทางโดยอัตโนมัติ

- 1) หากไม่ชำระมัดจำตามที่กำหนด ขออนุญาตตัดที่นั่งให้ลูกค้าท่านอื่นที่รออยู่
- 2) หากชำระไม่ครบตามจำนวน บริษัทฯ ถือว่าท่านยกเลิกการเดินทางโดยอัตโนมัติ โดยไม่มีเงื่อนไข
- 3) เมื่อท่านชำระเงินแล้ว ไม่ว่าจะทั้งหมดหรือบางส่วน ทางบริษัทฯ ถือว่าท่านได้ยอมรับเงื่อนไขและข้อตกลงต่างๆที่ได้ระบุไว้ทั้งหมดนี้แล้ว
3. ส่งสำเนาหน้าพาสปอร์ตของผู้ที่เดินทาง ที่มีอายุการใช้งานไม่น้อยกว่า 6 เดือนและเหลือหน้ากระดาษอย่างต่ำ 2 หน้า เพื่อทำการสำรองที่นั่งภายใน 2 วัน นับจากวันจอง หากไม่ส่งสำเนาหน้าพาสปอร์ตทางบริษัทขออนุญาตยกเลิกการจองตั๋วโดยอัตโนมัติ
4. เมื่อได้รับการยืนยันว่ากรุ๊ปออกเดินทางได้ ลูกค้าสามารถจัดเตรียมเอกสารในการขอวีซ่าได้ทันที
5. หากท่านที่ต้องการออกตัวโดยสารภายในประเทศ (กรณีลูกค้าอยู่ต่างจังหวัด) ให้ท่านติดต่อเจ้าหน้าที่ก่อนออกบัตรโดยสารทุกครั้ง หากออกบัตรโดยสารโดยมิแจ้งเจ้าหน้าที่ ทางบริษัทขอสงวนสิทธิ์ไม่รับผิดชอบ ค่าใช้จ่ายที่เกิดขึ้น
6. การยื่นวีซ่าในแต่ละสถานทูตมีการเตรียมเอกสาร และมีขั้นตอนการยื่นวีซ่าไม่เหมือนกัน ทั้งแบบหมู่คณะและยื่นรายบุคคล (แสดงตน) ท่านสามารถสอบถามข้อมูลเพื่อประกอบการตัดสินใจก่อนการจองได้จากทางเจ้าหน้าที่
7. กรณีวีซ่ายังไม่ทราบผลก่อนเดินทาง 30 วันทำการ ทางบริษัทฯ ต้องขอเก็บค่าทัวร์ทั้งหมดก่อน ตามกำหนดเงื่อนไขการชำระเงิน แต่หากวีซ่าของท่านไม่ผ่านการพิจารณาจากสถานทูตไม่ว่าจะด้วยเหตุผลใดก็ตาม ทางบริษัทฯ จะคืนเงินค่าทัวร์ให้ท่าน โดยทางบริษัทฯ ขอสงวนสิทธิ์ในการหักค่าใช้จ่ายที่เกิดขึ้นจริง
8. หากท่านจองและส่งเอกสารในการทำวีซ่าเข้าประเทศล่าช้า ไม่ทันกำหนดการออกตัวกับทางสายการบิน และผลของวีซ่าของท่านไม่ผ่าน บริษัทฯ จะขอสงวนสิทธิ์ในการไม่คืนเงินมัดจำทั้งหมด
9. หากในขณะของท่านมีผู้ต้องการดูแลพิเศษ นั่งรถเข็น (Wheelchair), เด็ก, ผู้สูงอายุ, มีโรคประจำตัว หรือไม่สะดวกในการเดินทางท่องเที่ยวในระยะเวลาเกินกว่า 4-5 ชั่วโมงติดต่อกัน ท่านและครอบครัวต้องให้การดูแลสมาชิกภายในครอบครัวของท่านเอง เนื่องจากการเดินทางเป็นหมู่คณะ หัวหน้าทัวร์มีความจำเป็นต้องดูแลคณะทัวร์ทั้งหมด

เงื่อนไขการออกเดินทาง

กรุณาอ่านศึกษารายละเอียดทั้งหมดก่อนทำการจอง เพื่อความถูกต้องและความเข้าใจตรงกันระหว่างลูกค้าและบริษัท

1. ในแต่ละเส้นทางจะมีการกำหนดผู้เดินทางขั้นต่ำของการออกเดินทาง โดยในทัวร์นี้กำหนดให้มีผู้เดินทาง **ขั้นต่ำ 10 ท่าน** หากมีผู้เดินทางไม่ถึงที่กำหนด บริษัทฯ ขอสงวนสิทธิ์ในการเพิ่มค่าทัวร์ หรือ เลื่อนการเดินทาง หรือ ยกเลิกการเดินทาง หากท่านมีไฟล์ทบินภายในประเทศ แต่มิได้แจ้งทางให้ทางเราทราบล่วงหน้าก่อนทางบริษัทฯ จะไม่รับผิดชอบใดๆ ทั้งสิ้น ดังนั้น กรุณาสอบถามยืนยันการออกเดินทางก่อนจองไฟล์ทบินภายในประเทศหรือต่างประเทศทุกครั้ง

2. หากกรู๊ปคอมเฟอร์มีแล้ว ไม่สามารถเลื่อนการเดินทางได้ ไม่ว่าจะเกิดเหตุการณ์ใดๆ ต่อท่านก็ตาม อันเนื่องมาจากการคอนเฟิร์มของกรู๊ปนั้น ประกอบจากตัวเลขการจองการเดินทางของท่าน หากท่านถอนตัวออก ทำให้กรู๊ปมีค่าใช้จ่ายเพิ่มเติมขึ้น หรืออาจทำให้กรู๊ปไม่สามารถออกเดินทางได้ ดังนั้น ทางบริษัทฯ ขอสงวนสิทธิ์ไม่อนุญาตให้เลื่อนวันเดินทางใดๆ ได้ทั้งสิ้น หากยกเลิกจะต้องเป็นไปตามเงื่อนไขการยกเลิกการจอง
3. การชำระเงิน หมายถึง ท่านได้ยอมรับข้อเสนอและยืนยันจำนวนตามที่ท่านได้จองเข้ามา หากท่านชำระเงินเข้ามาแล้วจะไม่สามารถเปลี่ยนแปลงจำนวนผู้เดินทางได้ และหากมีความจำเป็นจะต้องเปลี่ยนแปลงท่านจะยินยอมให้ทางบริษัทฯ คิดค่าใช้จ่ายที่ทางบริษัทเสียหาย รวมถึงค่าเสียเวลาในการขาย อย่างน้อยที่สุดเท่าจำนวนเงินมัดจำ ทั้งนี้ทั้งนั้นให้เป็นไปตามเงื่อนไขของบริษัทฯ

เงื่อนไขการยกเลิกและการปรับเงินค่าบริการ

1. **ยกเลิกการเดินทาง 60 วัน ไม่เก็บค่าใช้จ่าย** (ในกรณีวันเดินทางตรงกับเทศกาลหรือวันหยุดยาว เช่น สงกรานต์ / ปีใหม่ เป็น 60 วัน) หรือ หักค่าใช้จ่ายที่เกิดขึ้นจริง (ถ้ามี)
2. **ยกเลิกก่อนการเดินทาง 45 วัน คืนเงิน 100% ของค่าทัวร์ที่จ่ายมาแล้ว** หรือ หักค่าใช้จ่ายที่เกิดขึ้นจริง เช่น ค่ามัดจำตัวเครื่องบิน, ค่ามัดจำโรงแรม, ค่าวีซ่า (ถ้ามี)
3. **ยกเลิกก่อนการเดินทาง 15-29 วัน คืนเงิน 50% ของค่าทัวร์ที่จ่ายมาแล้ว** และหักค่าใช้จ่ายที่เกิดขึ้นจริง เช่น ค่ามัดจำตัวเครื่องบิน, ค่ามัดจำโรงแรม, ค่าวีซ่า (ถ้ามี)
4. **ยกเลิกก่อนการเดินทางน้อยกว่า 15 วัน** ทางบริษัทขอสงวนสิทธิ์ไม่คืนเงินค่าทัวร์ที่ชำระแล้วทั้งหมด
5. หากมีการยกเลิกการเดินทางโดยไม่ใช้ความผิดของบริษัททัวร์ ทางบริษัทขอสงวนสิทธิ์ไม่รับผิดชอบและคืนค่าทัวร์ส่วนใดส่วนหนึ่งให้ท่านได้ไม่ว่ากรณีใดๆทั้งสิ้น เช่น สถานทูตปฏิเสธวีซ่า ด้านตรวจคนเข้าเมือง เอกสารปลอม นโยบายห้ามเข้าออกประเทศ ฯลฯ
6. กรณียื่นวีซ่าแล้วไม่ได้รับการอนุมัติจากทางสถานทูต (วีซ่าไม่ผ่าน) และท่านได้ชำระค่าทัวร์ทั้งหมดหรือค่ามัดจำมาแล้ว ทางบริษัทขอสงวนสิทธิ์ในการหักค่าบริการ ค่ายื่นวีซ่า และค่าใช้จ่ายที่เกิดขึ้นจริง อาทิ เช่น กรณีออกตัวเครื่องบินแล้ว หรือได้ชำระค่าบริการในส่วนของประเทศ เช่น โรงแรม ตั๋วรถไฟ เป็นต้น
7. กรณีต้องการเปลี่ยนแปลงพีเรียดวันเดินทาง (เลื่อนวันเดินทาง) ทางบริษัทขอสงวนสิทธิ์ในการหักค่าใช้จ่ายการดำเนินการต่างๆ ที่เกิดขึ้นจริงสำหรับการดำเนินการของครั้งแรก ตามจำนวนครั้งที่เปลี่ยนแปลง ไม่ว่าจะกรณีใดๆทั้งสิ้น

หมายเหตุสำคัญเพิ่มเติม

1. บริษัทฯ ขอสงวนสิทธิ์ที่จะไม่รับผิดชอบต่อค่าชดเชยความเสียหายกรณีที่เกิดจากเหตุสุดวิสัย อาทิ การล่าช้าของสายการบิน, การนัดหยุดงาน, การประท้วง, การก่อจลาจล, อุบัติเหตุ, ปัญหาการจราจร, ภัย

ธรรมชาติ, ภูเขาไฟระเบิด, แผ่นดินไหวโรคระบาดและเหตุสุดวิสัยต่าง ๆ ฯลฯ ที่ไม่สามารถคาดการณ์ล่วงหน้าได้

2. บริษัทฯ ขอสงวนสิทธิ์ในการเปลี่ยนแปลงรายท่องเที่ยวหรือยกเลิกจากเหตุสุดวิสัยอาทิการล่าช้าของสายการบิน, การนัดหยุดงาน, การประท้วง, การก่อกวนจลาจล, อุบัติเหตุ, ปัญหาการจราจร, ภัยธรรมชาติ, ภูเขาไฟระเบิด, แผ่นดินไหว, โรคระบาดและเหตุสุดวิสัยต่างๆ ฯลฯ ที่ไม่สามารถคาดการณ์ล่วงหน้าได้ ทั้งนี้ทางบริษัทจะคำนึงถึง ผลประโยชน์และความปลอดภัยของทุกท่านเป็นสำคัญ
3. ขอสงวนสิทธิ์การเก็บค่าน้ำมันและภาษีสนามบินทุกแห่งเพิ่ม หากสายการบินมีการปรับขึ้นก่อนวันเดินทาง
4. บริษัทฯ ขอสงวนสิทธิ์ในการเปลี่ยนเที่ยวบิน โดยมีต้องแจ้งให้ทราบล่วงหน้าอันเนื่องมาจากสาเหตุต่างๆ
5. ท่านจะต้องเป็นผู้รับผิดชอบดูแลทรัพย์สินของมีค่าส่วนตัวต่างๆของท่านเอง หากเกิดการสูญหายของทรัพย์สินส่วนตัว ของมีค่าต่างๆระหว่างการเดินทางท่องเที่ยวอันมีสาเหตุมาจากผู้เดินทาง ทางบริษัทฯ จะไม่สามารถรับผิดชอบทุกกรณี
6. บริษัทฯขอสงวนสิทธิ์ที่จะไม่รับผิดชอบต่อค่าชดเชยความเสียหายกรณีที่กองตรวจคนเข้าเมืองไม่อนุญาตให้ เดินทางออก หรือกองตรวจคนเข้าเมืองของแต่ละประเทศไม่อนุญาตให้เข้าเมืองรวมทั้งในกรณีที่ท่านจะใช้หนังสือ เดินทางราชการ (เล่มสีน้ำเงิน) เดินทาง หากท่านถูกปฏิเสธการเดินทางเข้าหรือออกนอกประเทศใดประเทศหนึ่ง หรือ เนื่องจากเหตุผลหรือความผิดของตัวเอง
7. ในกรณีที่พาสปอร์ตของท่านชำรุด หรือมีตราบั้นไม้ใดๆ ที่ไม่เกี่ยวข้องกับการเดินทาง และสายการบินแจ้งว่าไม่สามารถใช้เดินทางได้ หรือเกิดจากเอกสารปลอม หรือการห้ามของเจ้าหน้าที่ ไม่ว่าจะเหตุผลใดๆก็ตาม ทางบริษัทขอสงวนสิทธิ์ในการคืนเงินไม่ว่ากรณีใดๆ เนื่องจากทางบริษัทได้มีการชำระค่าใช้จ่ายในการเดินทางทั้งหมดไปเรียบร้อยแล้ว
8. กรณีที่ทางลูกค้าใช้บริการของทางบริษัทฯ ไม่ครบ อาทิ ไม่เที่ยวในบางรายการ ไม่ทานอาหารบางมื้อ ซึ่งเกิดจากการตัดสินใจของทางลูกค้าเอง ขอสงวนสิทธิ์ไม่คืนเงินในการบริการนั้นๆ เนื่องจากค่าใช้จ่ายทุกอย่างทางบริษัทฯ ได้ชำระค่าใช้จ่ายให้ตัวแทนต่างประเทศก่อนเดินทางแล้ว
9. บริษัทฯ ขอสงวนสิทธิ์ในการขายหรือไม่ขายเป็นรายกรณี เช่น ผู้ที่ตั้งครรภ์, เด็กอายุต่ำกว่า 2 ขวบ, ผู้ที่นั่งวีลแชร์ หรือบุคคลที่ไม่สามารถดูแลตัวเองได้ ฯลฯ กรุณาแจ้งบริษัทฯ เพื่อสอบถามและหาข้อสรุปร่วมกันเป็นรายกรณี
10. ราคาทัวร์เป็นการชำระแบบเหมาจ่ายกับต่างประเทศไปหมดก่อนกรุปเดินทางแล้วหากท่านไม่ได้ใช้บริการบางรายการหรือยกเลิกไม่สามารถเรียกร้องเงินคืนได้
11. เนื่องจากเราเดินทางเป็นหมู่คณะ ทางบริษัทจึงคำนึงถึงประโยชน์ และความปลอดภัยของส่วนรวมเป็นสำคัญ
12. ห้ามนำเข้ากัญชา กัญชง หรือผลิตภัณฑ์ที่มีส่วนประกอบของพืชชนิดดังกล่าวเข้าประเทศ หากฝ่าฝืน จะมีโทษตามกฎหมายของแต่ละประเทศ บางประเทศมีโทษสูงสุดถึงประหารชีวิต

13. มีคฤหัสถ์ พนักงาน และตัวแทนของบริษัทฯ ไม่มีสิทธิในการให้คำสัญญาใดๆ ทั้งสิ้นแทนบริษัทฯ นอกจากนี้เอกสารลงนามโดยผู้มีอำนาจของบริษัทฯ กำกับเท่านั้น

ตัวเครื่องบินและที่นั่งบนเครื่อง

1. ตัวเครื่องบินเป็นแบบหมู่คณะ ผู้โดยสารจะต้องเดินทางไป-กลับพร้อมกรุ๊ป หากต้องการเลื่อนวันเดินทางกลับท่าน จะต้องชำระค่าใช้จ่ายส่วนต่างของสายการบินและบริษัททัวร์เรียกเก็บ
2. ทางบริษัทฯ ได้สำรองที่นั่งพร้อมชำระเงินมัดจำค่าตัวเครื่องบินเรียบร้อยแล้วหากท่านยกเลิกทัวร์ไม่ว่าจะด้วยสาเหตุใดทางบริษัทฯ ขอสงวนสิทธิ์การเรียกเก็บค่ามัดจำตัวเครื่องบิน ซึ่งมีค่าใช้จ่ายแล้วแต่สายการบินและ ช่วงเวลาเดินทาง
3. กรณีท่านยกเลิกการเดินทางและทางบริษัทฯ ได้ทำการออกตัวเครื่องบินไปแล้ว (กรณีตัว Refund) ผู้เดินทางต้องเป็น ผู้รอนเงิน Refund โดยปกติประมาณ 3 – 6 เดือน และเงิน Refund ที่ได้จะขึ้นอยู่กับแต่ระบบของสายการบินนั้น ๆ เป็นผู้กำหนด
4. บริษัทขอสงวนสิทธิ์ในการเก็บเงินเพิ่มเติมในกรณีที่สายการบินมีการปรับราคาภาษีน้ำมันเพิ่มเติมโดยมีเอกสารยืนยันจากทางสายการบิน
5. การจัดที่นั่งบนเครื่องบินของกรุ๊ปข้อกำหนดเป็นไปโดยสายการบินเป็นผู้กำหนดซึ่งทางบริษัทฯ ไม่สามารถเข้าไปแทรกแซงได้ และทางบริษัทฯ ไม่อาจรับประกันได้ว่าท่านจะได้ที่นั่งตามที่ท่านต้องการได้
6. กรณีท่านที่จะออกตัวบินภายในประเทศหรือกรณีท่านออกตัวเองกรุณาแจ้งบริษัทเพื่อขอคำยืนยันว่าทัวร์นั้นสามารถ ออกเดินทางได้แน่นอน มิฉะนั้นทางบริษัทฯ จะไม่รับผิดชอบค่าใช้จ่ายที่เกิดขึ้น
7. ที่นั่ง Long Leg ทางบริษัทฯ ไม่สามารถรับประกันให้ได้จะขึ้นอยู่กับข้อกำหนดของสายการบินเป็นผู้กำหนด
8. ท่านที่ใช้ไมล์หรือแต้มบัตรเครดิตแลกตัวท่านจะต้องเป็นผู้ดำเนินการด้วยตัวท่านเอง
9. นำหนักกระเป๋าสัมภาระที่โหลดหรือถือขึ้นเครื่องสายการบินเป็นผู้กำหนดหากท่านมีน้ำหนักเกินกว่ากำหนดท่าน จะต้องเป็นผู้เสียค่าปรับนั่นเอง
10. ทางบริษัทฯ ไม่รับผิดชอบกรณีเกิดการสูญเสี่ย, สูญหายของกระเป๋าและสัมภาระของผู้โดยสาร
11. กรณีผู้เดินทางต้องการความช่วยเหลือเป็นพิเศษ อาทิเช่น ใช้วีลแชร์ กรุณาแจ้งบริษัทฯ ล่วงหน้าอย่างน้อย 7 วันก่อนเดินทาง มิฉะนั้นบริษัทฯ ไม่สามารถจัดการล่วงหน้าได้

โรงแรมที่พัก

1. รายการนี้เป็นเพียงข้อเสนอที่ต้องได้รับการยืนยันจากบริษัทอีกครั้ง หลังจากได้สำรองโรงแรมที่พักในต่างประเทศเรียบร้อยแล้ว โดยโรงแรมจัดในระดับใกล้เคียงกัน ซึ่งอาจจะปรับเปลี่ยนตามที่ระบุในโปรแกรม
2. การจัดการห้องพัก เป็นสิทธิของโรงแรมในการจัดการห้องให้กับกรุ๊ปที่เข้าพัก โดยมีห้องพักสำหรับผู้สูบบุหรี่ / ปลอดบุหรี่ได้ โดยอาจจะขอเปลี่ยนห้องได้ตามความประสงค์ของผู้ที่พัก ทั้งนี้ขึ้นอยู่กับความพร้อมให้บริการของโรงแรม และไม่สามารถรับประกันได้

3. สำหรับท่านที่พักห้อง 3 เตียง ขนาดของห้องพักขึ้นอยู่กับทางโรงแรมเป็นผู้จัดถือว่าท่านยอมรับข้อตกลงแล้ว
4. เนื่องจากการวางแผนแบบห้องพักของแต่ละโรงแรมแตกต่างกันอาจทำให้ห้องพักแบบห้องเดี่ยว (Single) และห้องคู่ (Twin/Double) และห้องพักแบบ 3 ท่าน/ 3 เตียง (Triple Room) ห้องแต่ละประเภทจะไม่ติดกันหรืออยู่คนละชั้น
5. กรณีต้องการห้องพักแบบ 3 ท่านต่อห้อง หรือ ห้องแบบ 3 เตียง (Triple) โรงแรมมีห้อง Triple เพียงพอ ขอสงวนสิทธิ์ในการจัดห้องให้เป็นแบบ แยก 2 ห้อง คือ 1 ห้องพักคู่ และ 1 ห้องพักเดี่ยว โดยอาจจะมีค่าใช้จ่าย ขึ้นอยู่กับแต่ละโรงแรม
6. กรณีที่มีงานจัดประชุมนานาชาติ (Trade Fair) เป็นผลให้ค่าโรงแรมสูงขึ้นมากและห้องพักในโรงแรมเต็ม (บางครั้งต้องจองโรงแรมข้ามปี) ทางบริษัทฯขอสงวนสิทธิ์ในการปรับเปลี่ยนหรือย้ายเมืองเพื่อให้เกิดความเหมาะสม
7. โรงแรมในยุโรปจะมีลักษณะ Traditional Building (อาจจะดูเก่าๆคลาสสิก) บางโรงแรมห้องที่เป็นห้องเดี่ยวอาจเป็นห้องที่มีขนาดกะทัดรัดและไม่มีอ่างอาบน้ำ ซึ่งอยู่ในการออกแบบของแต่ละโรงแรมนั้นๆ และแต่ละห้องอาจมีลักษณะแตกต่างกันด้วย
8. โรงแรมหลายแห่งในยุโรป จะไม่มีเครื่องปรับอากาศเนื่องจากอยู่ในแถบที่มีอุณหภูมิต่ำ เครื่องปรับอากาศจะมีในช่วงฤดูร้อนเท่านั้น
9. บางโรงแรมไม่มีพนักงานยกกระเป๋าหรือบางครั้งอยู่ในเมืองเก่ารถโค้ชไม่สามารถเข้าถึงได้ท่านจะต้องนำสัมภาระของท่านเข้าห้องพักด้วยตัวท่านเอง

การยื่นวีซ่า / การอนุมัติวีซ่า

1. การอนุมัติวีซ่าเป็นเอกสิทธิ์ของสถานทูต ทางบริษัทฯไม่มีส่วนเกี่ยวข้องใดๆทั้งสิ้น ทั้งนี้บริษัทเป็นเพียงตัวกลางและคอยบริการอำนวยความสะดวกให้แก่ผู้เดินทางเท่านั้น เงินค่าสมัครยื่นวีซ่าทางสถานทูตเป็นผู้เก็บ หากผลวีซ่า ออกมาว่าท่านไม่ผ่าน ทางสถานทูตจะไม่คืนเงินค่าวีซ่า และค่าบริการจากตัวแทนยื่นวีซ่าไม่ว่าในกรณีใดๆทั้งสิ้น และทางสถานทูตมีสิทธิ์ที่จะไม่ตอบเหตุผลของการปฏิเสธวีซ่าในทุกกรณี
2. กรณีที่ท่านวีซ่าผ่านแต่กรุปออกเดินทางไม่ได้เนื่องจากผู้เดินทางท่านอื่นในกลุ่มโดนปฏิเสธวีซ่า ทางบริษัทฯขอสงวนสิทธิ์ในการไม่คืนเงินค่าวีซ่าและค่าบริการจากตัวแทนยื่นให้กับท่าน เนื่องจากเป็นค่าใช้จ่ายที่เกิดขึ้นโดยสถานทูตเป็นผู้เรียกเก็บและท่านสามารถนำวีซ่าไปใช้เดินทางได้หากวีซ่ายังไม่หมดอายุ
3. สำหรับท่านที่พำนักอาศัย ศึกษา หรือ ทำงานอยู่ต่างประเทศท่านจะต้องเป็นผู้ยื่นวีซ่าด้วยตัวท่านเอง ณ ประเทศที่ท่านพำนักอาศัยอยู่
4. ท่านที่มีวีซ่าอยู่แล้วกรุณาแจ้งบริษัทเพื่อตรวจสอบว่าสามารถใช้ได้

**** เมื่อท่านชำระเงินค่าทัวร์ให้กับทางบริษัทฯ แล้ว ****

**** จะถือว่าท่านได้ยอมรับเงื่อนไขข้อตกลงทั้งหมดนี้ ****