

12 RAMINTRA 35 RAMINTRA RD, ANUSAOWARI, BANGKHEN, BANGKOK 10220

12 ซอยรามอินทรา 35 แขวงอนุสาวรีย์ เขตบางเขน กรุงเทพฯ 10220

HOTLINE : 081 466 1335 / 081 361 9581 / 081 604 4858 www.colorfulholidaytour.com

KEU120912-AY



Finland Ice Breaker

โดยสายการบิน Finn Air (AY) **9D 7N** 



ราคาเพียง

169,999.-

เมืองสกีรีสอร์ทยอดนิยมของฟินแลนด์ เมืองอิวาโล
ชมทะเลสาบอินาร์
พิพิธภัณฑ์ชาวแลปป์
ฟาร์มสุนัขชิลี
นั่งกระเช้า Levi 2000 Gondoll
เมืองเก่าสุดน่ารัก หมู่บ้านเลวี
ฟาร์มกวางเรนเดียร์
เยือนถิ่นซานตาคลอส โรวาเนียมี
สัมผัสการล่องเรือลายน้ำแข็ง (Ice Breaker)

เมืองปอร์กู เมืองที่เก่าแก่
นครเฮลซิงกิ ฮิลลาแห่งทะเลบอลติก
โบสถ์หินเทพเปลือยคิโอ
วิหาร Uspensky
อนุสาวรีย์ซีเบลิอุส
ตลาดนัดริมทะเล
จัตุรัสรัฐสภา

★★★★★
พักระดับ 4 ดาว ทุกคืน ในเมืองใกล้แหล่งช้อปปิ้ง
พักโรงแรม Glass Igloo ห้องพักแบบกระจก
สนุกกับกิจกรรมจับปูยักษ์
สัมผัสประสบการณ์ใหม่จับสโนว์โมบิล
นั่งรถลากเลื่อนหิมะ กวางเรนเดียร์



การันตีด้วยรางวัล Thailand Tourism Awards ปีที่ 11 -13

โดยการท่องเที่ยวแห่งประเทศไทย

Tourism Authority of Thailand

รางวัลที่รับรองคุณภาพสินค้าและบริการทางการท่องเที่ยว ด้วยมาตรฐานการท่องเที่ยวอย่างยั่งยืน รับผิดชอบต่อสังคม และสิ่งแวดล้อม








รางวัล
อุตสาหกรรมท่องเที่ยว
ดีเด่นในประเทศ
Thailand Tourism Awards 2017

การันตีด้วยรางวัล
มาตรฐานบริการนักท่องเที่ยว
The GOOD Level
จาก กรมการท่องเที่ยว
กระทรวงการท่องเที่ยวและกีฬา

รางวัล
TOURISM BUSINESS
STANDARD
2016-2018
FORUM
DEPARTMENT OF TOURISM

1 กรุงเทพฯ (สนามบินสุวรรณภูมิ)-เฮลซิงกิ (ฟินแลนด์)-อิวาโล

- 05.00 น. คณะพร้อมกัน ณ อาคารผู้โดยสารขาออกระหว่างประเทศชั้น 4 สนามบินสุวรรณภูมิ เคาน์เตอร์สายการบินฟินแลนด์ (AY) พบเจ้าหน้าที่ของบริษัทฯ คอยให้การต้อนรับและอำนวยความสะดวก
- 10.40 น. ออกเดินทางสู่สนามบินอิวาโล ประเทศฟินแลนด์ โดยเที่ยวบินที่ AY146 (10.40-18.10) / AY609 (19.50-21.35) ใช้ระยะเวลาในการเดินทางประมาณ 15.55 ชั่วโมง (รวมเวลาแวะเปลี่ยนเครื่องที่ สนามบินเฮลซิงกิ ประเทศฟินแลนด์) บริการอาหารและเครื่องดื่มบนเครื่อง
- 21.35 น. เดินทางถึง**สนามบินอิวาโล** เมืองที่มีพื้นที่อยู่ทางภาคเหนือของฟินแลนด์ ขึ้นชื่อในการพัฒนาทางด้านเทคโนโลยีหลังผ่านพิธีการตรวจคนเข้าเมืองและศุลกากรแล้ว
พักที่ Hotel Club saariselka หรือเทียบเท่า



2 อิวาโล-เคิร์คเนส-นั่งรถลาก สโนว์โมบิล-กิจกรรมจับปูยักษ์ (King Crab Safari)-

โรงแรมหิมะ

- เช้า** รับประทานอาหารเช้า ณ โรงแรม
นำท่านเดินทางข้ามพรมแดนนอร์เวย์สู่ **เมืองเคิร์คเนส (Kirkenes)** ตะลุยทุ่งหิมะอันขาวโพลนต้นสนและต้นเบิร์ชที่ปกคลุมไปด้วยหิมะ ผ่านชมความงามของทะเลสาบอินารีที่กลายเป็นน้ำแข็ง เดินทางสู่สถานี King Crab Safari
- กลางวัน** รับประทานอาหารกลางวัน ณ ภัตตาคาร (เมนูปูยักษ์ พร้อมซูปอย่างเต็มอิ่ม)

นำท่านตะลุยหิมะ (ทางบริษัทฯ ได้จัดเตรียมอุปกรณ์กันหนาว ถุงมือ รองเท้าตะลุยหิมะ ไว้ให้กับทุกท่าน) โดยมีเจ้าหน้าที่ (ไกด์ท้องถิ่น) คอยดูแลให้คำแนะนำ จากนั้นนำท่านนั่งรถเลื่อนที่ลากโดยสโนว์โมบิล เข้าสู่ **ห้องทะเลแบเรนท์** ที่กลายเป็นน้ำแข็งในช่วงฤดูหนาว ให้ท่านได้สนุกสนาน



เพลิดเพลินกับ**กิจกรรมจับปูยักษ์ Red King Crab** หรือปูยักษ์เป็นสัตว์เศรษฐกิจที่สำคัญของประเทศนอร์เวย์ แต่ละตัวจะมีน้ำหนักประมาณ 10-13 กิโลกรัม ส่วนขาที่ยาวที่สุดประมาณ 1.8 เมตร เลยทีเดียว เจ้าหน้าที่จะแสดงกรรมวิธีการจับปูให้ทุกท่านดู และให้ทุกท่านได้ลองสัมผัสด้วยตัวเอง จากนั้นจะนำปูที่จับได้มาปรุงเป็นอาหารให้ทุกท่านได้ทานอย่างจุใจ (**บุฟเฟต์ซาปูยักษ์**) แล้วนำท่านชม **“โรงแรมหิมะ” (SNOW HOTEL)** เป็นโรงแรมที่สร้างจากน้ำแข็งและหิมะ ซึ่งเปิดทำการเมื่อปี 2006 ด้านในถูกแต่งแต่งด้วยประติมากรรมน้ำแข็งและหิมะที่ท่านจะได้ตื่นตาตื่นใจไปกับความสวยงาม พร้อมมีเวลาให้ท่านเก็บภาพภายในโรงแรมน้ำแข็ง และชมความงดงามของงานประติมากรรมที่สร้างขึ้นจากน้ำแข็ง นำท่านเดินทางกลับสู่ เมืองอิวาโล่(Ivalo)

เย็น

รับประทานอาหารเย็น ณ ภัตตาคาร

พักที่ Hotel Club saariselka หรือเทียบเท่า

3 อิวาโล - พิพิธภัณฑ์ชาวแลปป์ - ขับรถสโนว์โมบิล – ฟาร์มสุนัขฮัสกี้ (สุนัขลากเลื่อน)

เช้า

รับประทานอาหารเช้า ณ โรงแรม



นำท่านชม **“เมืองอิวาโล” (Ivalo)** เป็นเมืองเล็กๆในเขตเทศบาลเมืองอินาริตั้งอยู่เหนือเส้นอาร์ติกเซอร์เคิล และเป็นเมืองรีสอร์ท ยอดนิยมของฟินแลนด์ที่นักท่องเที่ยวมาที่นี่ในฤดูหนาว อิวาโลได้รับความเสียหายอย่างหนักระหว่างสงครามแลปแลนด์ (1944-1945) โดยการถอยทัพเยอรมันที่นำโดยนายพลไลธาร์ เรนดูลิก ต่อมาได้มีการบูรณะขึ้นใหม่ภายหลังสงคราม จากนั้นนำท่านชม **“ทะเลสาบอินาริ”** แหล่งน้ำจืดขนาดใหญ่ และที่อยู่อาศัยของชนพื้นเมืองชาวซามิ เข้าชม “พิพิธภัณฑ์ชาวแลปป์” ชมสภาพจำลองความเป็นอยู่ของชาวแลปป์ คนท้องถิ่นพื้นเมืองที่อาศัยอยู่ในแถบขั้วโลกเหนือ กระจายอยู่ในประเทศรัสเซีย ฟินแลนด์ นอร์เวย์ และบางส่วนของสวีเดนมาเป็นเวลานาน

กลางวัน

รับประทานอาหารกลางวัน ณ ภัตตาคาร

นำท่านสนุกเพลินเพลินกลางหิมะ ให้ท่านเปลี่ยนชุดกันหนาวแบบพิเศษ ซึ่งประกอบด้วย ชุดเทอร์มอล รองเท้าบู๊ต ผ้าพันคอ ถุงมือ และหมวกกันน็อก **รับฟังคำแนะนำเกี่ยวกับการขับขี่เพื่อความปลอดภัย สนุกสนานจากเจ้าหน้าที่** กับโปรแกรมที่พิเศษสุด **“อาร์กติก สโนว์ซาฟารี” (Arctic Snow Safari)** สัมผัสกับประสบการณ์ใหม่ด้วยการขับ **“สโนว์โมบิล” (Snowmobile)** หรือเจ้าตีนตะขาบติดสกี โลดเล่นไปตามทุ่งหิมะ ลัดเลาะป่าน้ำแข็ง ผ่านชมทัศนียภาพของหิมะกว้างไกลสุด



สายตาโดยจะมีไกด์ท้องถิ่นขับนำทางและปิดท้ายขบวน (***) **ขับสโนว์โมบิล คันละสองท่าน หากต้องการขับคนเดียวจ่ายเพิ่มท่านละ 6,500 บาท / มีชุดกันหนาว ถุงมือ หมวกกันน็อก และรองเท้ายุหิมะเตรียมไว้บริการทุกท่าน (***)** จากนั้นนำท่านเดินทางเข้าชม **“ฟาร์มสุนัขฮัสกี้” (Husky Farm)** ชมความน่ารักของสุนัขพันธุ์ไซบีเรียน ฮัสกี้ ที่แสนเชื่อง และเป็นกันเองของชาวแลปป์ ฮัสกี้เป็นสุนัขพันธุ์พื้นเมืองที่มักเลี้ยงไว้ใช้ในเขตหนาว จากนั้นให้ท่านได้สัมผัสประสบการณ์อันแปลกใหม่กับการทดลองซึ่งรถเลื่อนเทียมสุนัขที่มีไว้บริการภายในฟาร์ม (แพ็คเกจระยะทาง 08-10 กม. ใช้เวลาประมาณ 2 ชั่วโมง)

เย็น

รับประทานอาหารเย็น ณ ภัตตาคาร

พักที่ Hotel Club saariselka หรือเทียบเท่า

หมายเหตุ **ท่านสามารถเห็นแสงเหนือได้จากบริเวณโรงแรม ทั้งนี้ทั้งนั้นขึ้นอยู่กับสภาพภูมิอากาศ**

4 อิวาโร-คิททิล่า-เลวี-นั่งกระเช้าชมวิว-โรวาเนียมิ กิจกรรมล่าแสงเหนือ (Aurora Hunting)

เช้า **รับประทานอาหารเช้า ณ โรงแรม**

นำท่านเดินทางสู่ “**เมืองคิททิล่า**” (Kittila) เมืองแห่งสกีรีสอร์ท ที่มีชื่อเสียงที่สุดของฟินแลนด์ นำท่านนั่งกระเช้า (Levi 2000 Gondoli) ขึ้นสู่ยอดเขา**เลวี** จุดชมวิวที่สวยงามที่สุดของตัวเมือง มีเวลาให้



กลางวัน

ท่านได้สนุกสนานในบริเวณลานหิมะและเนินเขา ท่านสามารถเล่นสโนว์สเลดได้ตามอัธยาศัย

รับประทานอาหาร ณ ภัตตาคาร

นำท่านเข้าสู่ **หมู่บ้านเลวี(Levi)** เมืองเก่าสุดแสนน่ารักในตัวเมืองเต็มไปด้วยร้านค้า, ร้านอาหาร และร้านกาแฟ อิสระให้ท่านเดินเล่นเก็บภาพความสวยงามอย่างเต็มที่ สมควรแก่เวลาเดินทางสู่ “**เมืองโรวาเนียมิ**” (Rovaniemi) เมืองหลวงของเขตแลปแลนด์ โดยเมืองนี้ตั้งอยู่บนเส้นอาร์กติกเซอร์เคิล (Arctic Circle) พอดีอันเส้นละติจูดที่ใช้แบ่งเขตทั่วโลกเหนือกับเขตภูมิอากาศแบบอบอุ่น และเป็นเขตแดนที่สามารถมองเห็นปรากฏการณ์พระอาทิตย์เที่ยงคืนได้ในช่วงฤดูร้อนและแสงเหนือในช่วงฤดูหนาว ตัวเมืองมีแม่น้ำเคมิไหลผ่านสวยงามเป็นอย่างยิ่ง

เย็น

รับประทานอาหารเย็น ณ ภัตตาคาร

พักที่ Hotel Club saariselka หรือเทียบเท่า

หมายเหตุ **ท่านสามารถเห็นแสงเหนือได้จากบริเวณโรงแรม ทั้งนี้ทั้งนั้นขึ้นอยู่กับสภาพภูมิอากาศ**

5 โรวาเนียมิ-ฟาร์มกวางเรนเดียร์ (กวางลากเลื่อน)-หมู่บ้านซานตาคลอส

เช้า **รับประทานอาหารเช้า ณ โรงแรม**

นำท่านแวะเยี่ยมชม **“ฟาร์มกวางเรนเดียร์” (Reindeer Farm)** ให้ท่านได้จับซาเบอรรี่อุ่นๆ เป็นชา



ขึ้นชื่อของดินแดนแถบนี้ จากนั้นนำท่านชม **ฟาร์มกวางเรนเดียร์** สัตว์ขึ้นชื่อของฟินแลนด์ โดยเฉพาะชาวแลปปี ชนพื้นเมืองที่มักเลี้ยงไว้ใช้งานในเขตหนาว ชมความน่ารักของกวางแสนรู้ จากนั้นนำท่านได้ **นั่งรถเลื่อนที่ลากโดยกวางเรนเดียร์อย่างสนุกสนาน** แล้วนำท่านเดินทางสู่ **หมู่บ้านซานตา คลอส” (Santa Claus Village “)** ซึ่งชาวฟินแลนด์ได้สร้างขึ้นเพื่อระลึก ถึงลุงซานตาคลอสผู้ใจดี ให้ท่านได้ถ่ายรูปคู่กับลุงซานต้า และท่านจะได้มีโอกาสส่งโปสการ์ดให้เพื่อนๆ ของท่านจากตู้ไปรษณีย์ของซานต้า พร้อมถ่ายรูปกับพาหนะของซานตา คลอส พร้อมสนุกกับกิจกรรมมากมายในหมู่บ้านที่เต็มไปด้วยจุดถ่ายภาพที่น่ารัก ***** พร้อมรับประกาศนียบัตรที่ระลึกในการเข้าเยี่ยมบ้านซานต้า ผู้น่ารัก ณ เส้นอาร์คติก เซอร์เคิล ***** อีสรະทุกท่านข้อบั้งของที่ระลึกตามอัธยาศัย หรือเก็บภาควความน่ารักของ หมู่บ้านซานต้า ที่สำคัญอย่าลืมส่งโปสการ์ด จากบ้านซานต้าถึงคนที่คุณรักหรือถึงตัวคุณเองเป็นที่ระลึก

กลางวัน **รับประทานอาหารกลางวัน ณ ภัตตาคาร**

นำท่านเข้า **พักโรงแรม GLASS IGLOO** ซึ่งทุกห้องที่พักเป็นกระจก ทำให้ท่านรู้สึกเสมือนนอนอยู่ท่ามกลางธรรมชาติจริงๆ หากโชคดี ท่านจะให้เห็นความสวยงามของลำแสง ออโรรา ซึ่งเป็นปรากฏการณ์ ธรรมชาติ ที่เกิดขึ้นเฉพาะช่วงฤดูหนาวในบริเวณขั้วโลกเท่านั้น มีเวลาให้ท่านเดินเล่น และทำกิจกรรมภายในโรงแรม อาทิ เซาว์น่า หรือ บาร์น้ำแข็ง หรือเล่นกระดานเลื่อน Snow sledge

เย็น **รับประทานอาหารเย็น ณ ภัตตาคาร**

ที่พัก SANTA'S IGLOO ARCTIC CIRCLE หรือเทียบเท่าระดับ 4 ดาว



6 โรวาเนียมิ-เคมิ-ล่องเรือตัดน้ำแข็ง (Ice breaker)-อูลู

เช้า **รับประทานอาหารเช้า ณ โรงแรม**

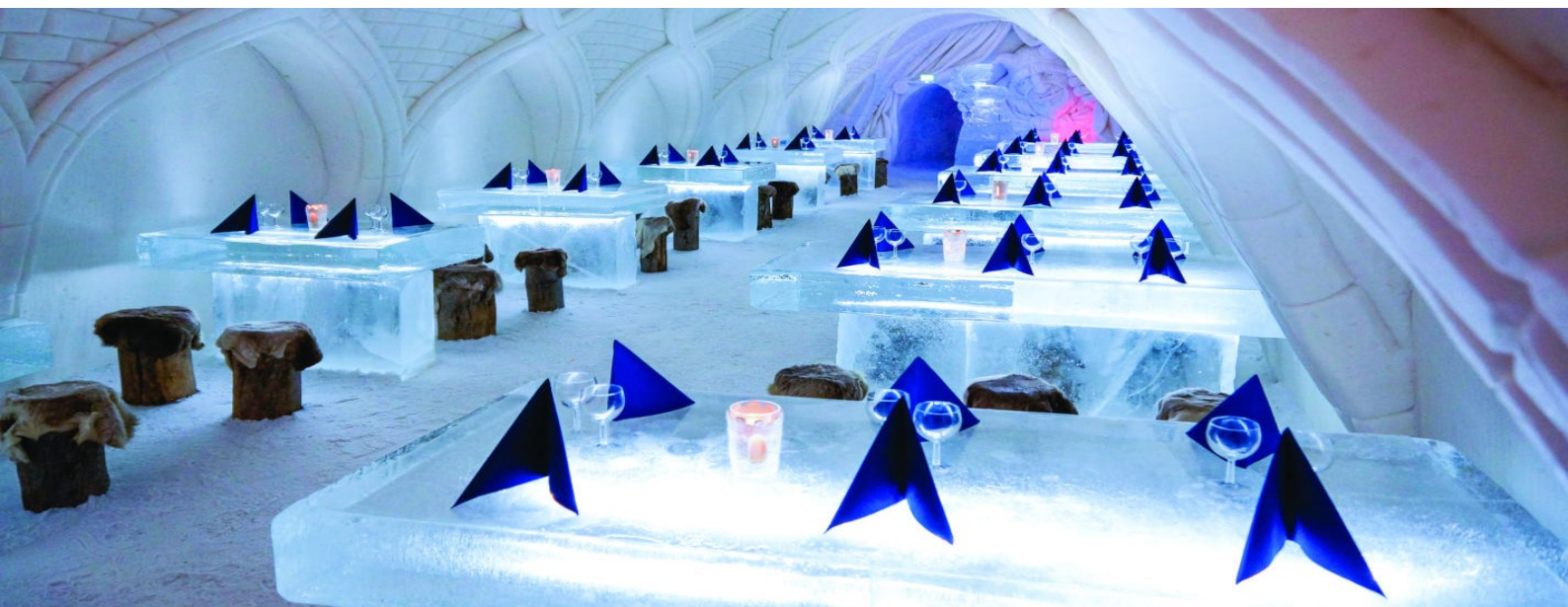
นำท่านออกเดินทางสู่ **“เมืองเคมิ”(Kemi)** เมืองทางทิศตะวันตกของแลปแลนด์ ซึ่งเป็นเมืองท่าเรือ จากนั้นนำท่านเดินทางสู่ท่าเรือ นำท่านสัมผัสประสบการณ์อัน แปลกใหม่กับการโดยสารไปบน **“เรือตัดน้ำแข็ง” (Ice Breaker Sampo Cruise)** เรือตัดน้ำแข็งลำเดียวที่เปิดโอกาสให้นักท่องเที่ยวเข้าชมเรือจะล่องบนน้ำแข็งที่ปกปิดผิวทะเลหนานับเมตรด้วยน้ำหนักราว 3,500 ตัน ด้วยโปรแกรมพิเศษ Journey Through The Ice ซึ่งเป็นเรือตัดน้ำแข็งที่ใช้ในฤดูหนาวของประเทศฟินแลนด์ เรือลำนี้จะทำให้น้ำแข็งแตกเป็นช่องทางเพื่อการเดินเรือสินค้าในช่วงฤดูหนาว เรือจอดค้างบนน้ำแข็งกลางทะเล **มีเวลาให้ท่านได้ลงมาเดินเล่นหรือถ้ำยุรูปบนทะเลน้ำแข็งบอลติกหรือทดลองสวมชุดชูชีพพิเศษที่สร้างขึ้นเพื่อใช้ในการลอยตัวใน ทะเลน้ำแข็ง ที่มีอุณหภูมิต่ำกว่าศูนย์องศา ได้อย่างจุใจ** พร้อมรับประกาศนียบัตรที่ระลึกการมาเยือนเรือตัดน้ำแข็ง

กลางวัน **รับประทานอาหารกลางวัน ณ ภัตตาคาร Snow Experience365**



ชมภายในภัตตาคารน้ำแข็ง ซึ่งเปิดบริการตลอดทั้งปี Snow Experience 365 ภายในจะมีประติมากรรมน้ำแข็งที่น่าทึ่ง ให้ท่านได้เพลิดเพลินกับเครื่องดื่มพร้อมนั่งถ่ายรูป กับโต๊ะอาหารน้ำแข็งที่ล้อมรอบด้วยรูปปั้นที่สวยงาม และแก้วที่ใช้เสิร์ฟเครื่องดื่ม จะทำจากน้ำแข็งภายใต้คุณหมวลบห้ำถึงลบสิบองศาเซลเซียสแม้ในช่วงกลางฤดูร้อน จากนั้นนำท่านเดินทางสู่ **“เมืองอูลู” (Oulu)** ท่านจะได้สัมผัสกับธรรมชาติ และทุ่งหิมะอันขาวโพลน ประดุน้ำแข็ง มีเวลาให้ท่านเลือกซื้อของที่ระลึกตามอัธยาศัย

เย็น **รับประทานอาหารเย็น ณ ภัตตาคาร**



ที่พัก Hotel Scandic Oulu City หรือเทียบเท่าระดับ 4 ดาว



7 อูลู - เฮลซิงกิ - ปอร์วู - โบสถ์หินเทมเปอเลียวคิโอ - โบสถ์อูซเพนสกี

เช้า รับประทานอาหารเช้า

09.15 น. นำท่านเดินทางกลับสู่ **กรุงเฮลซิงกิ** โดยสายการบิน**ฟินน์แอร์ (Finn Air)** เที่ยวบินที่ **AY 434**

10.20 น. เดินทางถึง**กรุงเฮลซิงกิ** เมืองหลวงของประเทศฟินแลนด์ หลังรับสัมภาระเรียบร้อยแล้ว

นำท่านเดินทางสู่ **“เมืองปอร์วู” (Porvoo)** เป็นเมืองที่เก่าแก่เป็นอันดับสองของประเทศฟินแลนด์ มีเอกลักษณ์อันโดดเด่นคือบ้านไม้หลากสีสวยงามที่ปลูกเรียงรายอยู่ริมแม่น้ำ เมืองที่เกิดขึ้นในช่วงยุคกลางของประเทศฟินแลนด์ เมืองเก่าปอร์วูสร้างขึ้นเมื่อปีค.ศ.1346 โดยมีวัตถุประสงค์เพื่อให้เป็นศูนย์กลางทางการค้าในศตวรรษที่ 13 ซึ่งขณะนั้น



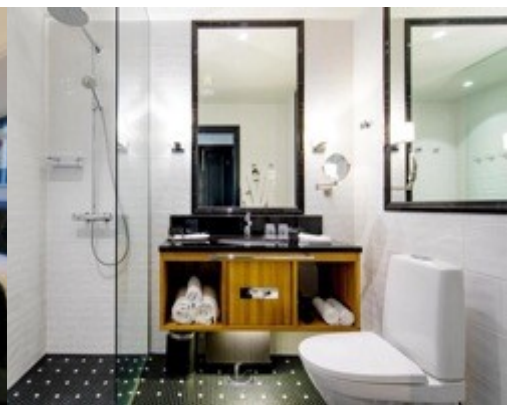
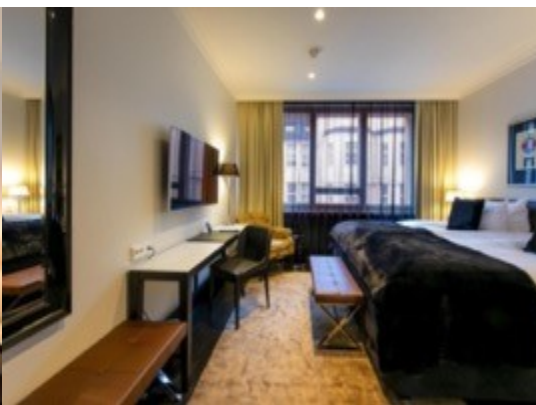
พื้นที่บริเวณนี้ยังอยู่ในการปกครองของประเทศสวีเดนอยู่ **นำท่านชม “เมืองเก่าปอร์วู”** มีบรรยากาศของเมืองเก่าที่สวยงามและได้รับการอนุรักษ์ไว้เป็นอย่างดี ทั้งผืนป่าสีเขียว บ้านไม้ บรรดาโกดังสีแดงที่เรียงรายกันอย่างงดงามริมแม่น้ำปอร์วู (Porvoo River) ถนนโรยกรวด อาคารเก่าแก่ และบรรดาร้านค้าต่างๆ ที่ล้วนแต่น่ารักและมีเสน่ห์ รวมถึงโบสถ์ปอร์วู (Porvoo Cathedral) โบสถ์นิกายลูเทอแรนที่สร้างด้วยอิฐอันโด่งดังประจำเมืองนี้ ซึ่งโบสถ์นี้ถูกสร้างขึ้นในยุคกลางเช่นกัน โดยได้ชื่อว่าเป็นโบสถ์ที่เก่าแก่ที่สุดของฟินแลนด์ที่สร้างขึ้นสมัยศตวรรษที่ 15 และมีบางส่วนของโบสถ์ที่มีอายุเก่าแก่มาตั้งแต่ศตวรรษที่

กลางวัน **รับประทานอาหารกลางวัน ณ ภัตตาคาร**

นำทุกท่านเดินทางกลับ **“กรุงเฮลซิงกิ” (Helsinki)** นครหลวงของประเทศฟินแลนด์ ซึ่งมีสถาปัตยกรรมแบบ ผสมผสานระหว่างสวีดิชและรัสเซีย เจ้าของสมญานาม “อิตาเลอแห่งทะเลบอลติก” เข้าชม **“โบสถ์หินเทมเปอเลียอูคิโอ” (Temppeliaukio Church)** ที่สร้างขึ้นโดย การขุดเจาะในซอกหินแกรนิตขนาดมหึมา หากท่านได้เห็นภาพถ่ายทางอากาศ โบสถ์หินแห่งนี้จะมีรูปร่างคล้ายจานบิน โบสถ์ซึ่งออกแบบโดยสองพี่น้องตัวโมและติโม ในปี ค.ศ.1969 มีการตกแต่งแบบทันสมัยพร้อมระบบเสียงที่ดี นำท่าน **เยี่ยมชมวิหาร Uspensky** ของศาสนาคริสต์นิกายออร์ทอดอกซ์ที่งดงามด้วยลักษณะสถาปัตยกรรมแบบรัสเซีย อีสระทุกท่านช้อปปิ้งใน **“ย่านถนนเอสปลานาดิ” (Esplanadi)** ที่สองข้างทางเต็มไปด้วยอาคารสไตล์ฟินนิชผสมสวีดิช เรียงรายไปด้วยสินค้าดีไซน์ชื่อดัง รวมถึงห้างสต็อคมาน (Stockmann) อีสระให้ท่านได้เลือกซื้อ สินค้าแบรนด์เนมและสินค้าพื้นเมืองตาม

เย็น **รับประทานอาหารเย็น ณ ภัตตาคาร**

ที่พัก HOTEL LILLA ROBERTS หรือเทียบเท่าระดับ 4 ดาว



8 สนามบินเฮลซิงกิ

เช้า รับประทานอาหารเช้า ณ โรงแรม

ได้เวลาสมควร นำท่านเดินทางสู่ ท่าอากาศยานเฮลซิงกิ เพื่อตรวจเช็คเอกสารการเดินทางและสัมภาระเตรียมตัวเดินทางกลับ

13.55 น. ออกเดินทางจากเมืองเฮลซิงกิ กลับกรุงเทพฯ โดยเที่ยวบินที่ **AY141 (13.55-06.25+1)** ใช้ระยะเวลาในการเดินทางประมาณ 11.30 ชั่วโมง บริการอาหารและเครื่องดื่มบนเครื่อง

9 กรุงเทพฯ (สนามบินสุวรรณภูมิ)

06.25 น. เดินทางถึง **สนามบินสุวรรณภูมิ** โดยสวัสดิภาพ



กำหนดการเดินทาง	ราคา		
	ผู้ใหญ่	เด็ก	พักเดี่ยว
17 – 25 กุมภาพันธ์ 2566	169,999.-	169,999.-	45,900.-

โปรแกรมอาจจะมีการปรับเปลี่ยนตามความเหมาะสมของสภาพอากาศและฤดูกาล

โปรดอ่านก่อนตัดสินใจจองทัวร์

สำคัญมาก !! กรุณาอ่านเงื่อนไขแนบท้ายโดยละเอียด เพื่อประโยชน์สูงสุดแก่ตัวท่านเอง หากท่านได้ชำระเงินแล้ว ทางบริษัทฯ จะถือว่าท่านยอมรับเงื่อนไขแล้วและไม่สามารถเปลี่ยนแปลงเงื่อนไขได้

รายการทัวร์สามารถสลับ ปรับเปลี่ยนหรืองดไปบางรายการได้ตามความเหมาะสม โดยไม่ต้องแจ้งให้ทราบล่วงหน้า อันเนื่องมาจากสภาพอากาศ เหตุการณ์ทางธรรมชาติ เหตุการณ์ทางการเมือง สภาพการจราจร สายการบิน หรือเหตุสุดวิสัยต่างๆ ทั้งนี้จะคำนึงถึงความปลอดภัย ความเป็นไปได้ และผลประโยชน์ของผู้เดินทางเป็นสำคัญ

**** ทางผู้เดินทางจะไม่ฟ้องร้องใดๆ อันเนื่องมาจากได้รับทราบเงื่อนไขก่อนการเดินทางแล้ว ****

เนื่องจากการจองทัวร์ล่วงหน้า ณ วันเดินทางจริง อาจจะมีเหตุการณ์ที่ทำให้ไฟล์ทบินล่าช้าหรือมีการเปลี่ยนแปลงเวลาบิน หากท่านใดมีไฟล์ทบินภายในประเทศหรือต่างประเทศก่อนหรือหลังจากการเดินทาง โปรดสำรองเวลาในการจองตัวเครื่องบินไว้อย่างต่ำ 4-5 ชั่วโมง ทั้งนี้เพื่อประโยชน์ของตัวท่านเอง ทางบริษัทฯ จะไม่รับผิดชอบค่าใช้จ่ายที่เกิดขึ้นในส่วนของตัวเครื่องบินที่ไม่เกี่ยวข้องกับโปรแกรมทัวร์

****ราคานี้เป็นราคาทัวร์ตั้งแต่ แต่ 10 ท่านขึ้นไป รับไม่เกิน 25 ท่าน****

****เนื่องจากกฎการเข้าพักของโรงแรมในยุโรปบังคับให้เด็กอายุมากกว่า 7 ขวบขึ้นไป จะต้องนอนมีเตียงเสริม บางโรงแรมเท่านั้นที่มีห้อง 3 เตียง หากเป็นผู้ใหญ่ 3 ท่าน แนะนำว่าเปิด 2 ห้อง จะสะดวกกว่า สำหรับท่านที่เข้าพักห้อง 3 เตียงขนาดของห้องพักขึ้นอยู่กับทางโรงแรมเป็นผู้จัดถือว่าท่านยอมรับข้อตกลงแล้ว****

อัตราค่าธรรมเนียม

1. ค่าตัวเครื่องบินไป-กลับ (Economy Class) แบบหมู่คณะ
2. ค่ารถโค้ช ปรับอากาศนำเที่ยวตามรายการ
3. ค่าห้องพักในโรงแรมที่ระบุตามรายการหรือเทียบเท่า
4. ค่าอาหารที่ระบุตามรายการ
5. ค่าเข้าชมสถานที่ทุกแห่งที่ระบุตามรายการ
6. ค่าวีซ่าท่องเที่ยวยุโรป Etats Schengen
7. ค่าประกันอุบัติเหตุในการเดินทางวงเงินประกันท่านละ 3,000,000 บาทและค่ารักษาพยาบาล 2,500,000 บาท ไม่คุ้มครองโรคประจำตัวหรือโรคร้ายแรงที่แพทย์วินิจฉัยว่าเป็นก่อนเดินทาง รายละเอียดอื่นๆ เป็นไปตามเงื่อนไขแห่งกรมธรรม์ฯ
8. ค่าประกันรวมรักษาโควิดหากป่วยหรือต้องกักตัวในต่างประเทศ (รายละเอียดเป็นไปตามเงื่อนไขแห่งกรมธรรม์)
9. น้ำดื่มวันละ 1 ขวด / ท่าน

10. ค่าน้ำหนักกระเป๋า (**น้ำหนัก 23 กิโลกรัม**) จำกัดกระเป๋าท่านละ 1 ใบเท่านั้น

อัตรานี้ไม่รวม

1. ค่าธรรมเนียมจัดทำหนังสือเดินทาง, แอ้งเข้าแ้งออกสำหรับผู้ที่ไม่ได้ถือหนังสือเดินทางของไทย
2. ค่าภาษีน้ำมันที่สายการบินเรียกเก็บเพิ่ม หากสายการบินมีการปรับขึ้นก่อนวันเดินทาง
3. ภาษีหัก ณ ที่จ่าย 3% และภาษีมูลค่าเพิ่ม 7% ในกรณีที่ต้องการใบกำกับภาษี
4. ค่าใช้จ่ายส่วนตัวอื่นๆ เช่น ค่าอาหารและเครื่องดื่มสั่งพิเศษ นอกเหนือจากรายการทัวร์, ค่าโทรศัพท์, ค่าซักกรีด, มินิบาร์และทีวีช่องพิเศษ ฯลฯ
5. ค่าธรรมเนียมในกรณีที่กระเป๋าสัมภาระที่มีน้ำหนักเกินกว่าที่สายการบินนั้นๆ กำหนดหรือสัมภาระใหญ่เกินขนาดมาตรฐาน
6. ค่าทิปคนขับรถในยุโรปวันละ 3 ยูโร / ท่าน / วัน
7. ค่าทิปหัวหน้าทัวร์วันละ 3 ยูโร / ท่าน / วัน

การจองและการชำระ

1. **ชำระเงินมัดจำท่านละ 80,000 บาท** ภายหลังจากที่ท่านส่งเอกสารการจองภายใน 2 วัน โดยโอนเข้าบัญชี ที่นั่งจะยืนยันเมื่อได้รับเงินมัดจำแล้วเท่านั้น
2. ส่วนที่เหลือชำระ 30 วัน ก่อนการเดินทาง เฉพาะวันหยุดยาวและนักชดถุภษ์ ชำระส่วนที่เหลือ 45 วัน ก่อนการเดินทาง เนื่องจากทางบริษัทต้องสำรองค่าใช้จ่ายในส่วนของคุณค่าที่พักและตัวเครื่องบิน มิฉะนั้นจะถือว่าท่านยกเลิกการเดินทางโดยอัตโนมัติ
 - 1) หากไม่ชำระมัดจำตามที่กำหนด ขออนุญาตตัดที่นั่งให้ลูกค้าท่านอื่นที่รออยู่
 - 2) หากชำระไม่ครบตามจำนวน บริษัท ถือว่าท่านยกเลิกการเดินทางโดยอัตโนมัติ โดยไม่มีเงื่อนไข
 - 3) เมื่อท่านชำระเงินแล้ว ไม่ว่าจะทั้งหมดหรือบางส่วน ทางบริษัท ถือว่าท่านได้ยอมรับเงื่อนไขและข้อตกลงต่างๆที่ได้ระบุไว้ทั้งหมดนี้แล้ว
3. ส่งสำเนาหน้าพาสปอร์ตของผู้ที่เดินทาง ที่มีอายุการใช้งานไม่น้อยกว่า 6 เดือนและเหลือหน้ากระดาษอย่างต่ำ 2 หน้า เพื่อทำการสำรองที่นั่งภายใน 2 วัน นับจากวันจอง หากไม่ส่งสำเนาหน้าพาสปอร์ตทางบริษัทขออนุญาตยกเลิกการจองทัวร์โดยอัตโนมัติ
4. เมื่อได้รับการยืนยันว่ากรุ๊ปออกเดินทางได้ ลูกค้าสามารถจัดเตรียมเอกสารในการขอวีซ่าได้ทันที
5. หากท่านที่ต้องการออกตัวโดยสารภายในประเทศ (กรณีลูกค้าอยู่ต่างจังหวัด) ให้ท่านติดต่อเจ้าหน้าที่ก่อนออกบัตรโดยสารทุกครั้ง หากออกบัตรโดยสารโดยมิแจ้งเจ้าหน้าที่ ทางบริษัทขอสงวนสิทธิ์ไม่รับผิดชอบ ค่าใช้จ่ายที่เกิดขึ้น
6. การยื่นวีซ่าในแต่ละสถานทูตมีการเตรียมเอกสาร และมีขั้นตอนการยื่นวีซ่าไม่เหมือนกัน ทั้งแบบหมู่คณะและยื่นรายบุคคล (แสดงตน) ท่านสามารถสอบถามข้อมูลเพื่อประกอบการตัดสินใจก่อนการจองได้จากทางเจ้าหน้าที่
7. กรณีวีซ่ายังไม่ทราบผลก่อนเดินทาง 30 วันทำการ ทางบริษัทต้องขอเก็บค่าทัวร์ทั้งหมดก่อน ตามกำหนดเงื่อนไขการชำระเงิน แต่หากวีซ่าของท่านไม่ผ่านการพิจารณาจากทางสถานทูตไม่ว่าจะด้วย

เหตุผลใดก็ตาม ทางบริษัทจะคืนเงินค่าทัวร์ให้ท่าน โดยทางบริษัท ขอสงวนสิทธิ์ในการหักค่าใช้จ่ายที่เกิดขึ้นจริง

8. หากท่านจองและส่งเอกสารในการทำวีซ่าเข้าประเทศล่าช้า ไม่ทันกำหนดการออกตัวกับทางสายการบินและผลของวีซ่าของทางไม่ผ่าน บริษัทฯ จะขอสงวนสิทธิ์ในการไม่คืนเงินค่ามัดจำทั้งหมด
9. หากในขณะของท่านมีผู้ต้องการดูแลพิเศษ นั่งรถเข็น (Wheelchair), เด็ก, ผู้สูงอายุ, มีโรคประจำตัว หรือไม่สะดวกในการเดินทางท่องเที่ยวในระยะเวลาเกินกว่า 4-5 ชั่วโมงติดต่อกัน ท่านและครอบครัว ต้องให้การดูแลสมาชิกภายในครอบครัวของท่านเอง เนื่องจากการเดินทางเป็นหมู่คณะ หัวหน้าทัวร์มีความจำเป็นต้องดูแลคณะทัวร์ทั้งหมด

เงื่อนไขการออกเดินทาง

กรุณาอ่านศึกษารายละเอียดทั้งหมดก่อนทำการจอง เพื่อความถูกต้องและความเข้าใจตรงกันระหว่างลูกค้าและบริษัท

1. ในแต่ละเส้นทางจะมีการกำหนดผู้เดินทางขั้นต่ำของการออกเดินทาง โดยในทัวร์นี้กำหนดให้มีผู้เดินทาง **ขั้นต่ำ 10 ท่าน** หากมีผู้เดินทางไม่ถึงที่กำหนด บริษัทฯ ขอสงวนสิทธิ์ในการเพิ่มค่าทัวร์ หรือเลื่อนการเดินทาง หรือ ยกเลิกการเดินทาง หากท่านมีไฟล์ทบินภายในประเทศ แต่มิได้แจ้งทางให้ทางเราทราบล่วงหน้าก่อนทางบริษัทฯ จะไม่รับผิดชอบใดๆ ทั้งสิ้น ดังนั้น กรุณาสอบถามยืนยันการออกเดินทางก่อนจองไฟล์ทบินภายในประเทศหรือต่างประเทศทุกครั้ง
2. หากกรุ๊ปคอมเฟิร์มแล้ว ไม่สามารถเลื่อนการเดินทางได้ ไม่ว่าจะเกิดเหตุการณ์ใดๆ ต่อท่านก็ตาม อันเนื่องมาจากการคอนเฟิร์มของกรุ๊ปนั้น ประกอบจากตัวเลขการจองการเดินทางของท่าน หากท่านถอนตัวออก ทำให้กรุ๊ปมีค่าใช้จ่ายเพิ่มเติมขึ้น หรืออาจทำให้กรุ๊ปไม่สามารถออกเดินทางได้ ดังนั้น ทางบริษัทฯ ขอสงวนสิทธิ์ไม่อนุญาตให้เลื่อนวันเดินทางใดๆ ได้ทั้งสิ้น หากยกเลิกจะต้องเป็นไปตามเงื่อนไขการยกเลิกการจอง
3. การชำระเงิน หมายถึง ท่านได้ยอมรับข้อเสนอละเอียดและยืนยันจำนวนตามที่ท่านได้จองเข้ามา หากท่านชำระเงินเข้ามาแล้วจะไม่สามารถเปลี่ยนแปลงจำนวนผู้เดินทางได้ และหากมีความจำเป็นจะต้องเปลี่ยนแปลงท่านจะยินยอมให้ทางบริษัทฯ คิดค่าใช้จ่ายที่ทางบริษัทเสียหาย รวมถึงค่าเสียเวลาในการขาย อย่างน้อยที่สุดเท่าจำนวนเงินมัดจำ ทั้งนี้ทั้งนั้นให้เป็นไปตามเงื่อนไขของบริษัทฯ

เงื่อนไขการยกเลิกการจองและการปรับเงินค่าบริการ

1. **ยกเลิกการเดินทาง 45 วัน ไม่เก็บค่าใช้จ่าย** (ในกรณีวันเดินทางตรงกับเทศกาลหรือหยุดยาว เช่น สงกรานต์ / ปีใหม่ เป็น 60 วัน) หรือ หักค่าใช้จ่ายที่เกิดขึ้นจริง (ถ้ามี)
2. **ยกเลิกก่อนการเดินทาง 30 วัน คืนเงิน 100% ของค่าทัวร์ที่จ่ายมาแล้ว** หรือ หักค่าใช้จ่ายที่เกิดขึ้นจริง เช่น ค่ามัดจำตัวเครื่องบิน, ค่ามัดจำโรงแรม, ค่าวีซ่า (ถ้ามี)
3. **ยกเลิกก่อนการเดินทาง 15-29 วัน คืนเงิน 50% ของค่าทัวร์ที่จ่ายมาแล้ว** และหักค่าใช้จ่ายที่เกิดขึ้นจริง เช่น ค่ามัดจำตัวเครื่องบิน, ค่ามัดจำโรงแรม, ค่าวีซ่า (ถ้ามี)

4. **ยกเลิกก่อนการเดินทางน้อยกว่า 15 วัน** ทางบริษัทขอสงวนสิทธิ์ไม่คืนเงินค่าทัวร์ที่ชำระแล้วทั้งหมด
5. หากมีการยกเลิกการเดินทางโดยไม่ใช้ความผิดของบริษัททัวร์ ทางบริษัทขอสงวนสิทธิ์ไม่รับผิดชอบและคืนค่าทัวร์ส่วนใดส่วนหนึ่งให้ท่านได้ไม่ว่ากรณีใดๆทั้งสิ้น เช่น สถานทูตปฏิเสธวีซ่า ด้านตรวจคนเข้าเมือง เอกสารปลอม นโยบายห้ามเข้าออกประเทศ ฯลฯ
6. กรณียื่นวีซ่าแล้วไม่ได้รับการอนุมัติจากทางสถานทูต (วีซ่าไม่ผ่าน) และท่านได้ชำระค่าทัวร์ทั้งหมดหรือค่ามัดจำมาแล้ว ทางบริษัทขอสงวนสิทธิ์ในการหักค่าบริการ ค่ายื่นวีซ่า และค่าใช้จ่ายที่เกิดขึ้นจริง อาทิ เช่น กรณีออกตั๋วเครื่องบินแล้ว หรือได้ชำระค่าบริการในส่วนของประเทศ เช่น โรงแรม ตั๋วรถไฟ เป็นต้น
7. กรณีต้องการเปลี่ยนแปลงพีเรียดวันเดินทาง (เลื่อนวันเดินทาง) ทางบริษัทขอสงวนสิทธิ์ในการหักค่าใช้จ่ายการดำเนินการต่างๆ ที่เกิดขึ้นจริงสำหรับการดำเนินการจองครั้งแรก ตามจำนวนครั้งที่เปลี่ยนแปลง ไม่ว่าจะกรณีใดๆทั้งสิ้น

หมายเหตุสำคัญเพิ่มเติม

1. บริษัทฯ ขอสงวนสิทธิ์ที่จะไม่รับผิดชอบต่อค่าชดเชยความเสียหายกรณีที่เกิดจากเหตุสุดวิสัย อาทิ การล่าช้าของสายการบิน, การนัดหยุดงาน, การประท้วง, การก่อกวนจลาจล, อุบัติเหตุ, ปัญหาการจราจร, ภัยธรรมชาติ, ภูเขาไฟระเบิด, แผ่นดินไหว โรคระบาดและเหตุสุดวิสัยต่าง ๆ ฯลฯ ที่ไม่สามารถคาดการณ์ล่วงหน้าได้
2. บริษัทฯ ขอสงวนสิทธิ์ในการเปลี่ยนแปลงรายการท่องเที่ยวหรือยกเลิกจากเหตุสุดวิสัย อาทิ การล่าช้าของสายการบิน, การนัดหยุดงาน, การประท้วง, การก่อกวนจลาจล, อุบัติเหตุ, ปัญหาการจราจร, ภัยธรรมชาติ, ภูเขาไฟระเบิด, แผ่นดินไหว, โรคระบาดและเหตุสุดวิสัยต่างๆ ฯลฯ ที่ไม่สามารถคาดการณ์ล่วงหน้าได้ ทั้งนี้ทางบริษัทจะคำนึงถึง ผลประโยชน์และความปลอดภัยของท่านเป็นสำคัญ
3. ขอสงวนสิทธิ์การเก็บค่าน้ำมันและภาษีสนามบินทุกแห่งเพิ่ม หากสายการบินมีการปรับขึ้นก่อนวันเดินทาง
4. บริษัทฯ ขอสงวนสิทธิ์ในการเปลี่ยนเที่ยวบิน โดยมีต้องแจ้งให้ทราบล่วงหน้าอันเนื่องมาจากสาเหตุต่างๆ
5. ท่านจะต้องเป็นผู้รับผิดชอบดูแลทรัพย์สินของมีค่าส่วนตัวต่างๆของท่านเอง หากเกิดการสูญหายของทรัพย์สินส่วนตัว ของมีค่าต่างๆระหว่างการเดินทางท่องเที่ยวอันมีสาเหตุมาจากผู้เดินทาง ทางบริษัทฯ จะไม่สามารถรับผิดชอบทุกกรณี
6. บริษัทฯ ขอสงวนสิทธิ์ที่จะไม่รับผิดชอบต่อค่าชดเชยความเสียหายกรณีที่กองตรวจคนเข้าเมืองไม่อนุญาตให้ เดินทางออก หรือกองตรวจคนเข้าเมืองของแต่ละประเทศไม่อนุญาตให้เข้าเมืองรวมทั้งในกรณีที่ท่านจะใช้หนังสือ เดินทางราชการ (เล่มสีน้ำเงิน) เดินทาง หากท่านถูกปฏิเสธการเดินทางเข้าหรือออกนอกประเทศใดประเทศหนึ่ง หรือ เนื่องจากเหตุผลหรือความผิดของตัวเอง
7. ในกรณีที่พาสปอร์ตของท่านชำรุด หรือมีตรำบั้งใดๆที่ไม่เกี่ยวข้องกับการเดินทาง และสายการบินแจ้งว่าไม่สามารถใช้เดินทางได้ หรือเกิดจากเอกสารปลอม หรือการห้ามของเจ้าหน้าที่ ไม่ว่าจะเหตุผลใดๆก็ตาม ทางบริษัทขอสงวนสิทธิ์ในการคืนเงินไม่ว่ากรณีใดๆ เนื่องจากทางบริษัทได้มีการชำระค่าใช้จ่ายในการเดินทางทั้งหมดไปเรียบร้อยแล้ว

8. กรณีที่ทางลูกค้าใช้บริการของทางบริษัทฯ ไม่ครบ อาทิ ไม่เที่ยวในบางรายการ ไม่ทานอาหารบางมื้อ ซึ่งเกิดจากการตัดสินใจของทางลูกค้าเอง ขอสงวนสิทธิ์ไม่คืนเงินในการบริการนั้นๆ เนื่องจากค่าใช้จ่ายทุกอย่างทางบริษัทฯ ได้ชำระค่าใช้จ่ายให้ตัวแทนต่างประเทศก่อนเดินทางแล้ว
9. บริษัทฯ ขอสงวนสิทธิ์ในการขายหรือไม่ขายเป็นรายกรณี เช่น ผู้ที่ตั้งครรภ์, เด็กอายุต่ำกว่า 2 ขวบ, ผู้ที่ใช้นั่งวิลแชร์ หรือบุคคลที่ไม่สามารถดูแลตัวเองได้ ฯลฯ กรุณาแจ้งบริษัทฯ เพื่อสอบถามและหาข้อสรุปร่วมกันเป็นรายกรณี
10. ราคาทัวร์เป็นการชำระแบบเหมาจ่ายกับต่างประเทศไปหมดก่อนกรู๊ปเดินทางแล้วหากท่านไม่ได้ใช้บริการบางรายการหรือยกเลิกไม่สามารถเรียกร้องเงินคืนได้
11. เนื่องจากเราเดินทางเป็นหมู่คณะ ทางบริษัทจึงคำนึงถึงประโยชน์ และความปลอดภัยของส่วนรวมเป็นสิ่งสำคัญ
12. ห้ามนำเข้ากัญชา กัญชง หรือผลิตภัณฑ์ที่มีส่วนผสมของพืชชนิดดังกล่าวเข้าประเทศ หากฝ่าฝืนจะมีโทษตามกฎหมายของแต่ละประเทศ บางประเทศมีโทษสูงสุดถึงประหารชีวิต
13. มัคคุเทศก์ พนักงาน และตัวแทนของบริษัทฯ ไม่มีสิทธิ์ในการให้คำสัญญาใดๆ ทั้งสิ้นแทนบริษัทฯ นอกจากนี้เอกสารลงนามโดยผู้มีอำนาจของบริษัทฯ กำกับเท่านั้น

ตัวเครื่องบินและที่นั่งบนเครื่อง

1. ตัวเครื่องบินเป็นแบบหมู่คณะ ผู้โดยสารจะต้องเดินทางไป-กลับพร้อมกรู๊ป หากต้องการเลื่อนวันเดินทางกลับท่าน จะต้องชำระค่าใช้จ่ายส่วนต่างของสายการบินและบริษัททัวร์เรียกเก็บ
2. ทางบริษัทฯ ได้สำรองที่นั่งพร้อมชำระเงินมัดจำค่าตัวเครื่องบินเรียบร้อยแล้วหากท่านยกเลิกทัวร์ไม่ว่าจะด้วยสาเหตุใดทางบริษัทฯ ขอสงวนสิทธิ์การเรียกเก็บค่ามัดจำตัวเครื่องบิน ซึ่งมีค่าใช้จ่ายแล้วแต่สายการบินและ ช่วงเวลาเดินทาง
3. กรณีท่านยกเลิกการเดินทางและทางบริษัทฯ ได้ทำการออกตัวเครื่องบินไปแล้ว (กรณีตัว Refund) ผู้เดินทางต้องเป็น ผู้จ่ายเงิน Refund โดยปกติประมาณ 3 – 6 เดือน และเงิน Refund ที่ได้จะขึ้นอยู่กับแต่ระบบของสายการบินนั้น ๆ เป็นผู้กำหนด
4. บริษัทฯ ขอสงวนสิทธิ์ในการเก็บเงินเพิ่มเติมในกรณีที่สายการบินมีการปรับราคาภาษีน้ำมันเพิ่มเติมโดยมีเอกสารยืนยันจากทางสายการบิน
5. การจัดที่นั่งบนเครื่องบินของกรู๊ปข้อกำหนดเป็นไปโดยสายการบินเป็นผู้กำหนดซึ่งทางบริษัทฯ ไม่สามารถเข้าไปแทรกแซงได้ และทางบริษัทฯ ไม่อาจรับประกันได้ว่าท่านจะได้ที่นั่งตามที่ท่านต้องการได้
6. กรณีท่านที่จะออกตัวบินภายในประเทศหรือกรณีท่านออกตัวเองกรุณาแจ้งบริษัทฯ เพื่อขอคำยืนยันว่าทัวร์นั้นสามารถ ออกเดินทางได้แน่นอน มิฉะนั้นทางบริษัทฯ จะไม่รับผิดชอบค่าใช้จ่ายที่เกิดขึ้น
7. ที่นั่ง Long Leg ทางบริษัทฯ ไม่สามารถริเคอส์ให้ได้จะขึ้นกับข้อกำหนดของสายการบินเป็นผู้กำหนด
8. ท่านที่ใช้ไมล์หรือแต้มบัตรเครดิตแลกตัวท่านจะต้องเป็นผู้ดำเนินการด้วยตัวท่านเอง
9. เจ้าหน้าที่กระเป๋าสัมภาระที่โหลดหรือถือขึ้นเครื่องสายการบินเป็นผู้กำหนดหากท่านมีน้ำหนักเกินกว่ากำหนดท่าน จะต้องเป็นผู้เสียค่าปรับนั่นเอง
10. ทางบริษัทฯ ไม่รับผิดชอบกรณีเกิดการสูญเสียชีวิต, สูญหายของกระเป๋าและสัมภาระของผู้โดยสาร

11. กรณีผู้เดินทางต้องการความช่วยเหลือเป็นพิเศษ อาทิเช่น ใช้วีลแชร์ กรุณาแจ้งบริษัทฯ ล่วงหน้าอย่างน้อย 7 วันก่อนเดินทาง มิฉะนั้นบริษัทฯ ไม่สามารถจัดการล่วงหน้าได้

โรงแรมที่พัก

1. รายการนี้เป็นเพียงข้อเสนอที่ต้องได้รับการยืนยันจากบริษัทอีกครั้ง หลังจากได้สำรองโรงแรมที่พักในต่างประเทศเรียบร้อยแล้ว โดยโรงแรมจัดในระดับใกล้เคียงกัน ซึ่งอาจจะปรับเปลี่ยนตามที่ระบุในโปรแกรม
2. การจัดการห้องพัก เป็นสิทธิของโรงแรมในการจัดการห้องพักให้กับกรุ๊ปที่เข้าพัก โดยมีห้องพักสำหรับผู้สูบบุหรี่ / ปลอดบุหรี่ได้ โดยอาจจะขอเปลี่ยนห้องได้ตามความประสงค์ของผู้ที่พัก ทั้งนี้ขึ้นอยู่กับความพร้อมให้บริการของโรงแรม และไม่สามารถรับประกันได้
3. สำหรับท่านที่เข้าพักห้อง 3 เตียง ขนาดของห้องพักขึ้นอยู่กับทางโรงแรมเป็นผู้จัดถือว่าท่านยอมรับข้อตกลงแล้ว
4. เนื่องจากการวางแผนแบบห้องพักของแต่ละโรงแรมแตกต่างกันอาจทำให้ห้องพักแบบห้องเดี่ยว (Single) และห้องคู่ (Twin/Double) และห้องพักแบบ 3 ท่าน/ 3 เตียง (Triple Room) ห้องแต่ละประเภทจะไม่ติดกันหรืออยู่คนละชั้น
5. กรณีต้องการห้องพักแบบ 3 ท่านต่อห้อง หรือ ห้องแบบ 3 เตียง (Triple) โรงแรมมีห้อง Triple เพียงพอ ขอสงวนสิทธิ์ในการจัดห้องให้เป็นแบบ แยก 2 ห้อง คือ 1 ห้องพักรู้นคู่ และ 1 ห้องพักเดี่ยว โดยอาจจะมีค่าใช้จ่าย ขึ้นอยู่กับแต่ละโรงแรม
6. กรณีที่มีงานจัดประชุมนานาชาติ (Trade Fair) เป็นผลให้ค่าโรงแรมสูงขึ้นมากและห้องพักในโรงแรมเต็ม (บางครั้งต้องจองโรงแรมข้ามปี) ทางบริษัทฯ ขอสงวนสิทธิ์ในการปรับเปลี่ยนหรือย้ายเมืองเพื่อให้เกิดความเหมาะสม
7. โรงแรมในยุคโรมันจะมีลักษณะ Traditional Building (อาจจะดูเก่าๆคลาสสิก) บางโรงแรมห้องที่เป็นห้องเดี่ยวอาจเป็นห้องที่มีขนาดกะทัดรัดและไม่มีอ่างอาบน้ำ ซึ่งอยู่ในการออกแบบของแต่ละโรงแรมนั้นๆ และแต่ละห้องอาจมีลักษณะแตกต่างกันด้วย
8. โรงแรมหลายแห่งในยุคโรมัน จะไม่มีเครื่องปรับอากาศเนื่องจากอยู่ในแถบที่มีอุณหภูมิต่ำ เครื่องปรับอากาศจะมีในช่วงฤดูร้อนเท่านั้น
9. บางโรงแรมไม่มีพนักงานยกกระเป๋าหรือบางครั้งอยู่ในเมืองเก่ารถโค้ชไม่สามารถเข้าถึงได้ท่านจะต้องนำสัมภาระของท่านเข้าห้องพักด้วยตัวท่านเอง

การยื่นวีซ่า / การอนุมัติวีซ่า

1. การอนุมัติวีซ่าเป็นเอกสิทธิ์ของสถานทูต ทางบริษัทไม่มีส่วนเกี่ยวข้องใดๆทั้งสิ้น ทั้งนี้บริษัทเป็นเพียงตัวกลาง และคอยบริการอำนวยความสะดวกให้แก่ผู้เดินทางเท่านั้น เงินค่าสมัครยื่นวีซ่าทางสถานทูตเป็นผู้เก็บ หากผลวีซ่า ออกมาว่าท่านไม่ผ่าน ทางสถานทูตจะไม่คืนเงินค่าวีซ่า และค่าบริการจากตัวแทนยื่นวีซ่าไม่ว่าในกรณีใดๆทั้งสิ้น และทางสถานทูตมีสิทธิ์ที่จะไม่ตอบเหตุผลของการปฏิเสธวีซ่าในทุกกรณี
2. กรณีที่ท่านวีซ่าผ่านแต่กรุปออกเดินทางไม่ได้เนื่องจากผู้เดินทางท่านอื่นในกลุ่มโดนปฏิเสธวีซ่า ทางบริษัทฯ ขอสงวนสิทธิ์ในการไม่คืนเงินค่าวีซ่าและค่าบริการจากตัวแทนยื่นให้กับท่าน เนื่องจากเป็นค่าใช้จ่ายที่เกิดขึ้น โดยสถานทูตเป็นผู้เรียกเก็บและท่านสามารถนำวีซ่าไปใช้เดินทางได้หากวีซ่ายังไม่หมดอายุ
3. สำหรับท่านที่พำนักอาศัย ศึกษา หรือ ทำงานอยู่ต่างประเทศท่านจะต้องเป็นผู้ยื่นวีซ่าด้วยตัวท่านเอง ณ ประเทศที่ท่านพำนักอาศัยอยู่
4. ท่านที่มีวีซ่าอยู่แล้วกรุณาแจ้งบริษัทเพื่อตรวจสอบว่าสามารถใช้ได้

**** เมื่อท่านชำระเงินค่าทัวร์ให้กับทางบริษัทฯ แล้ว ****
**** จะถือว่าท่านได้ยอมรับเงื่อนไขข้อตกลงทั้งหมดนี้ ****