

12 RAMINTRA 35 RAMINTRA RD, ANUSAOWARI, BANGKHEN, BANGKOK 10220  
12 ซอยรามอินทรา 35 แขวงอนุสาวรีย์ เขตบางเขน กรุงเทพฯ 10220  
HOTLINE : 081 466 1335 / 081 361 9581 / 081 604 4858 www.colorfulholidaytour.com

License No. 11/06784

**TURKISH AIRLINES**  **น้ำหนักกระเป๋า 30 KG.**

**บินตรงสู่อิสตันบูล**



Charming Winter  
**Türkiye**  
ตุรเคีย อิสตันบูล ปามุคคาเล่ ดับปาดเทีย



พิเศษ! ล่องเรือชมความสวยงามช่องแคบ 2 ทวีป "ช่องแคบบอสฟอรัส"



9D ☀️ 7N ☁️ รหัสโปรแกรม : TTK14  
**36,888**  
ราคาเริ่มต้น



6-14 ก.พ.68 / 20-28 ก.พ.68 / 11-19 มี.ค.68

**ไฮไลท์** สัมผัสประสบการณ์ ดินแดนสองทวีป มรดกโลกอันทรงคุณค่า ม้าไม้เมืองทรอย สุเหร่าสีน้ำเงิน ปราสาทขลุ่ยฟิยา ทะเลสาบเกลือ หอคอยกาลาตา เกียวชม เมืองโบราณเฮียราโพลิส นครใต้ดินชาติค พระราชวังทอปกาปี อาเกียโซเฟีย สุสานฮาดี สุสานอตาเติร์ก

**การบิน 15 ท่านออกเดินทาง พร้อมหัวหน้าทัวร์คนไทย**



# การันตีด้วยรางวัล Thailand Tourism Awards ปีที่ 11 -13 โดยการท่องเที่ยวแห่งประเทศไทย Tourism Authority of Thailand

รางวัลที่รับรองคุณภาพสินค้าและบริการทางการท่องเที่ยว ด้วยมาตรฐานการท่องเที่ยวอย่างยั่งยืน รับผิดชอบต่อสังคม และสิ่งแวดล้อม



วันที่	โปรแกรมท่องเที่ยว	เช้า	เที่ยง	เย็น	โรงแรม
1	ทำอากาศยานนานาชาติสุวรรณภูมิ ประเทศไทย - ทำอากาศยานนานาชาติอิสตันบูล ประเทศตุรเคีย TK065 BKK-IST 10.00-16.50 - เมืองอิสตันบูล			🍴	GONEN HOTEL หรือระดับใกล้เคียงกัน
2	พระราชวังทอปกาปี - สุเหร่าเซนต์โซเฟีย - สุเหร่าสีน้ำเงิน - อีปโโดม - ตลาดแกรนด์บาร์ชา - เมืองซันคคาเล	🍴	🍴	🍴	IRIS HOTEL หรือระดับใกล้เคียงกัน
3	เมืองซันคคาเล - ไม้เมืองทรอย - เมืองปามุคคาเล - เมืองโบราณเฮียราโพลิส - ปราสาทปุยฝ้าย	🍴	🍴	🍴	ADEMPIRA HOTEL หรือระดับใกล้เคียงกัน
4	เมืองปามุคคาเล - เมืองคอนย่า - สุลต่านอาณี - พิพิธภัณฑ์เมฟลانا - เมืองคัปปาโดเกีย	🍴	🍴	🍴	UTOPIA HOTEL หรือระดับใกล้เคียงกัน
5	<b>Option Tour : ขึ้นบอลลูนชมความงามของเมืองคัปปาโดเกีย หรือ หรือ นั่งรถ Jeep Safari ลัดเลาะไปตามแกรนด์แคนยอน</b> เมืองคัปปาโดเกีย - โรงงานทอพรม - โรงงานเซรามิค - ร้านจิวเวลรี่ - นครใต้ดินชาดัก - ปราสาทหินยูซิซาร์ - หุบเขานกพิราบ - หุบเขาแห่งรัก - หุบเขาเกอเรเม - หมู่บ้านอวานอส	🍴	🍴	🍴	CROWNE PLAZA CAPPADOCIA HOTEL หรือระดับใกล้เคียงกัน
6	เมืองคัปปาโดเกีย - เมืองอังการา - สุสานอตาเติร์ก - ทะเลสาบเกลือ - เมืองซาฟแลนโบลู	🍴	🍴	🍴	BEYZADE KONAK OTEL หรือระดับใกล้เคียงกัน
7	เมืองซาฟแลนโบลู - เมืองอิสตันบูล - โรงงานผลิตเครื่องหนัง - ล่องเรือชมช่องแคบบอสฟอรัส - Candy Shop - ตลาดเครื่องเทศ - จัตุรัสทักซิมสแควร์ - หอคอยกาลาตา	🍴	🍴		GONEN HOTEL หรือระดับใกล้เคียงกัน
8	ย่าน Balat Old Houses - ทำเรือกาลาตา- ทำอากาศยานนานาชาติอิสตันบูล TK058 IST -BKK 15.30-04.40	🍴			
9.	ทำอากาศยานนานาชาติสุวรรณภูมิ ประเทศไทย				

วันเดินทาง	ราคาผู้ใหญ่ (บาท)	ราคาเด็ก 2-11 ปี (บาท) ไม่เสริมเตียง (บาท)	พักเดี่ยว / เดินทาง ท่านเดี่ยว เพิ่ม (บาท)	ที่นั่ง
06-14 กุมภาพันธ์ 2568	36,888	ไม่มีราคาเด็ก ( Infant ไม่เกิน 2 ปี ราคา 14,500 บาท)	10,500	25
20-28 กุมภาพันธ์ 2568	36,888			25
11 - 19 มีนาคม 2568	37,888			25
<b>กรณีที่มีตัวเครื่องบินแล้วหักออกจากราคาทัวร์</b>			<b>20,000 บาท</b>	
<b>อัปเดตที่นั่งชั้นธุรกิจ Business Class เพิ่มจากราคาทัวร์</b> ** ราคาอาจจะมีการเปลี่ยนแปลงกรุณาเช็คที่นั่งกับเจ้าหน้าที่ก่อนทำการจอง **			<b>110,000 - 120,000 บาท</b>	
<b>** สำหรับผู้ถือพาสปอร์ตไทยไม่ต้องขอวีซ่า</b>				

## ตารางเวลาเที่ยวบิน สายการบินเอมิเรตส์แอร์ไลน์

\*เดินทางวันที่ 06-14 กุมภาพันธ์ 2568, 20-28 กุมภาพันธ์ 2568, 11 - 19 มีนาคม 2568



### เที่ยวบินขาไป

BKK ▪ ----✈️-----▪ IST

### เที่ยวบินขากลับ

IST ▪ ----✈️-----▪ BKK

เที่ยวบิน

เวลาออก

เวลาถึง

**TK065**

**10.00**

**16.50**

เที่ยวบิน

เวลาออก

เวลาถึง

**TK058**

**15.30**

**04.40**

### วันที่หนึ่ง

ท่าอากาศยานนานาชาติสุวรรณภูมิ ประเทศไทย - ท่าอากาศยานนานาชาติอิสตันบูล ประเทศตุรเคีย - เมืองอิสตันบูล

☀️ อาหาร เย็น

07.00 น. พร้อมกัน ณ ท่าอากาศยานนานาชาติสุวรรณภูมิ ประเทศไทย อาคารผู้โดยสารระหว่างประเทศขาออกชั้น 4

เคาน์เตอร์ สายการบิน Turkish Airlines (TK) โดยมีเจ้าหน้าที่บริษัทฯ คอยต้อนรับและอำนวยความสะดวก

10.00 น. นำท่านเดินทางสู่เมืองอิสตันบูล ประเทศตุรเคีย โดยสายการบิน Turkish Airlines (TK) เที่ยวบินที่ TK065

16.50 น. เดินทางถึง ท่าอากาศยานนานาชาติอิสตันบูล ประเทศตุรเคีย นำท่านผ่านขั้นตอนการตรวจคนเข้าเมืองและพิธีการทางศุลกากร (เวลาท้องถิ่นช้ากว่าประเทศไทย 4 ชั่วโมง *รบกวนปรับเวลาของท่านเพื่อสะดวกในการนัดหมาย*) นำท่านขึ้นรถโค้ชปรับอากาศเดินทางสู่เมืองอิสตันบูล (Istanbul) เป็นมรดกทางประวัติศาสตร์และวัฒนธรรมที่สำคัญของโลก เมืองนี้เคยเป็นเมืองหลวงของหลายจักรวรรดิ

เย็น ☀️ รับประทานอาหารเย็น (เมื่อค่ำ)

ที่พัก : GONEN HOTEL หรือโรงแรมระดับใกล้เคียงกัน

(ชื่อโรงแรมที่ท่านพัก ทางบริษัทฯ จะทำการแจ้งพร้อมใบนัดหมาย 5-7 วัน ก่อนวันเดินทาง)

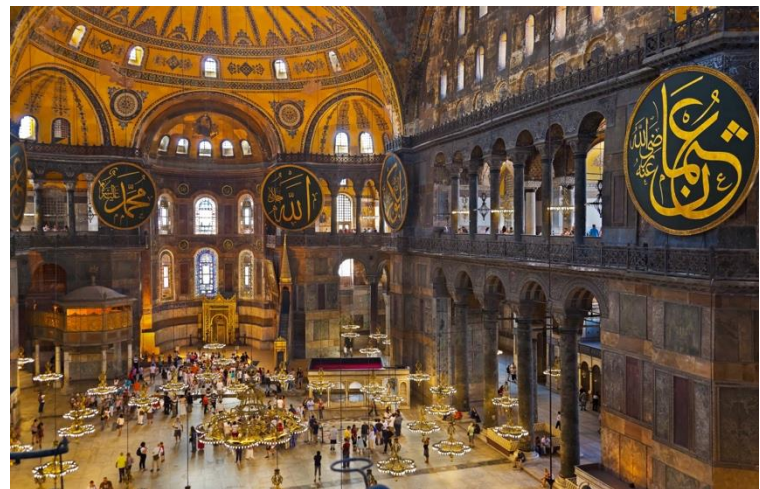
วันที่สอง พระราชวังทอปกาศิ - สุเหร่าเซนต์โซเฟีย - สุเหร่าสีน้ำเงิน - ฮิปโปโดม - ตลาดแกรนด์บาร์ชา - เมืองชานัคคาเล 🕌 อาหารเช้า, เกี๊ยง, เย็น

เช้า 🕌 รับประทานอาหารเช้า ณ โรงแรม **(มือที่2)**

นำท่านถ่ายภาพด้านนอกกับ **พระราชวังทอปกาศิ (Topkapi Palace)** (ค่าทัวร์**ไม่รวม**ค่าเข้าชม) อดีตเคยเป็นที่ประทับของสุลต่านแห่งราชวงศ์ออตโตมัน ปัจจุบันเป็นพิพิธภัณฑสถานแห่งชาติที่ใช้เก็บ มหาสมบัติอันล้ำค่า (**เปิดเข้าชมทุกวันอังคาร**) และยังเป็นส่วนหนึ่งของ พื้นที่ประวัติศาสตร์ของอิสตันบูล ที่ได้รับการขึ้นทะเบียนเป็นมรดกโลก ขององค์การยูเนสโก (**ปริมาณการตกของหิมะ: ปริมาณมากหรือปริมาณน้อย และหิมะละลายไฉหรือช้า ทั้งนี้ขึ้นอยู่กับสภาพอากาศในแต่ละปี**)



นำท่านถ่ายภาพด้านนอกกับ **สุเหร่าเซนต์โซเฟีย (Mosque of Hagia Sophia)** (ค่าทัวร์**ไม่รวม**ค่าเข้าชม) เดิมเคยเป็นโบสถ์ของคริสต์ ต่อมาถูกเปลี่ยนเป็นสุเหร่า ปัจจุบันเป็นพิพิธภัณฑสถาน (**เปิดเข้าชมทุกวันจันทร์**) วิหารแห่งนี้จึงได้รับการตกแต่งอย่างสวยงาม และทรงคุณค่าทางศิลปะที่ยิ่งใหญ่นั้น นำท่านถ่ายภาพด้านนอกเช็คอิน **สุเหร่าสีน้ำเงิน** เป็นมัสยิดที่โอ่อ่า สง่างาม เกินคำบรรยาย ด้วยการสร้างหอคานจำนวน 6 หอ ถือเป็นอันดับที่ 3 มีแบบสถาปัตยกรรมที่งดงาม แปลกตาที่สุดในโลก



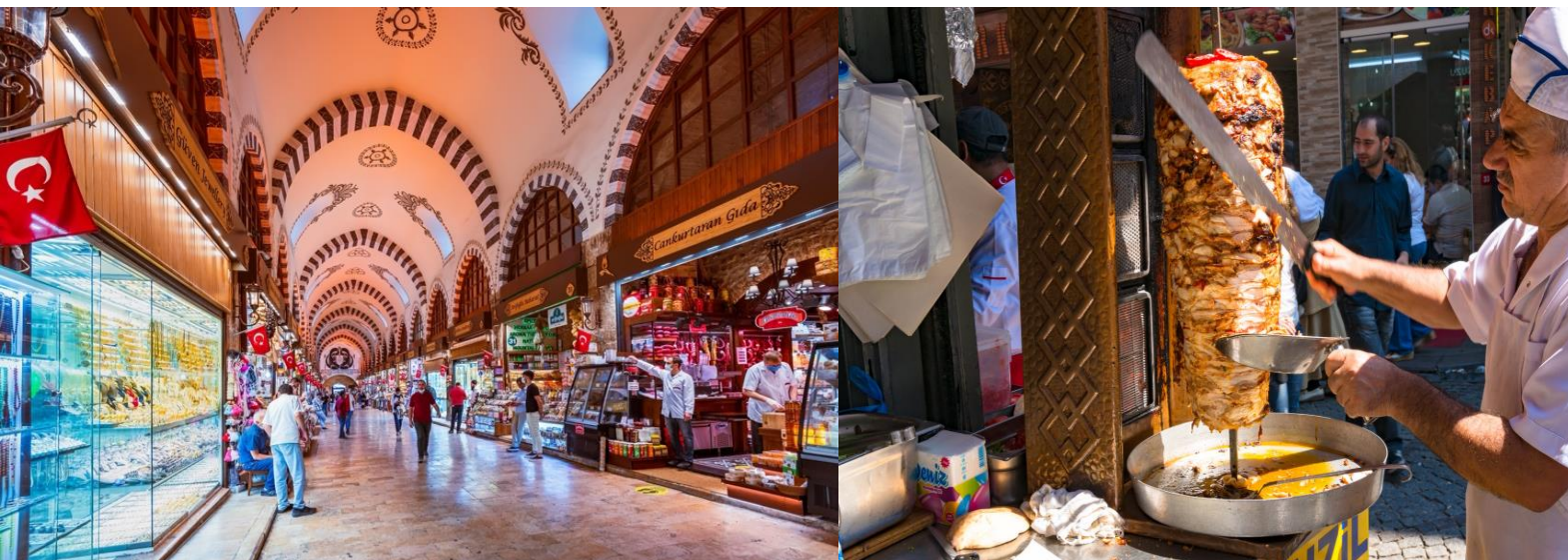
**(กรณีเข้าชมด้านใน\*กรุณาแต่งกายสุภาพ และสุภาพสตรีให้เตรียมผ้าคลุมไหล่สำหรับรับใช้คลุมศีรษะระหว่างเที่ยวชม สุเหร่าสีน้ำเงิน\* และในกรณีที่สุเหร่าสีน้ำเงินไม่สามารถเข้าชมได้ เนื่องจากมีพิธีกรรมทางศาสนา หรือมีการปรับปรุงซ่อมแซมทำให้มีการปิดการใช้พื้นที่ หรือเหตุขัดข้องหน้างานอื่นๆ)**

จากนั้นถ่ายภาพด้านนอก ฮิปโปโดม (Hippodrome) ตั้งอยู่ที่จัตุรัสสุลต่านอาเหม็ดซึ่งคั่นระหว่างมหาวิหารโซเฟีย Hagia Sophia ใช้เป็นสนามแข่งม้าและแข่งรถศึก (Chariot Racing)



เที่ยง ๑๐ รับประทานอาหารเที่ยง (มื้อที่3)

นำท่านเดินทางสู่ ตลาดแกรนด์บাজার (Grand Bazaar) เป็นหนึ่งในตลาดในร่มที่ใหญ่ที่สุดและเก่าแก่ที่สุดในโลก ภายใต้หลังคาที่ยาวไม่มีที่สิ้นสุด คุณจะได้พบกับกระเบื้องระยิบระยับ เครื่องเทศและงานหัตถกรรมต่างๆ



เดินทางสู่ เมืองซานัคคาเล (Canakkale) ซึ่งเป็นศูนย์กลางการค้าตลอดจนชมทางการเดินรถ และขนถ่ายสินค้าจากเอเชียสู่ยุโรป

เย็น ๑๐ รับประทานอาหารเย็น (มื้อที่4)

ที่พัก : IRIS HOTEL หรือโรงแรมระดับใกล้เคียงกัน

(ชื่อโรงแรมที่ท่านพัก ทางบริษัทจะทำการแจ้งพร้อมใบนัดหมาย 5-7 วัน ก่อนวันเดินทาง)

เช้า 🍴 รับประทานอาหารเช้า ณ โรงแรม (มือที่5)

นำทุกท่านเช็คอินแลนด์มาร์คสำคัญ มาไม้เมืองทรอย (Troy) หรือ มาโทรจัน (Trojan Horse) เป็นม้าขนาดใหญ่ที่ทำมาจากไม้ เปรียบเสมือนสัญลักษณ์อันชาญฉลาดด้านศึกของนักรบโบราณ โดยเป็นสาเหตุทำให้กรุงทรอยแตก



**Highlight!** มาไม้ เป็นที่โด่งดังมาจากภาพยนตร์ฮอลลีวูดเรื่องทรอย(Troy) หลังจากนั้นทางทีมงานจึงมอบ มาไม้จำลองตัวนี้ให้กับ ทางการตุรเคียเพื่อเป็นเกียรติและสร้างชื่อเสียงให้กับเมืองซันคคาเล 🗣️

นำท่านเดินทางสู่ เมืองปามุกคาเล (Pamukkale) เมืองแห่งสปา เนื่องจากเป็นพื้นที่ที่มีบ่อน้ำพุร้อนธรรมชาติที่มีชื่อเสียงมาก

เกียง 🍴 รับประทานอาหารเกียง (มือที่6)

นำท่านเดินทางสู่ เมืองโบราณเฮียราโพลิส (Hierapolis) เมืองแห่งความศรัทธา ที่มีอายุกว่า 2,200 ปี โดยตั้งอยู่บนยอดเขาของปามุกคาเล บริเวณทางเข้าจะพบกับหลุมศพของผู้มีอิทธิพลในสมัยโบราณจำนวนมาก และภายในยังมีโบราณสถานมากมาย เช่น สระน้ำโบราณที่มีน้ำใสสีฟ้าอมเขียว สามารถมองเห็นซากโบราณที่จมอยู่ใต้น้ำได้ นำท่านเดินทางสู่ ปราสาทปุยฝ้าย (Cotton castle) นำท่านชมหน้าผาที่ขาวกว้างใหญ่ ด้านข้างของอ่างน้ำดูเหมือนสร้างจากหิมะ เมฆหรือปุยฝ้าย น้ำแร่ที่ไหลลงมาแต่ละชั้นจะแข็งเป็นหินปูน ห้อยย้อยเป็นรูปร่างต่าง ๆ อย่างมหัศจรรย์



**Highlight!** น้ำแร่นี้มีอุณหภูมิ 33-35 องศาเซลเซียส คนนิยมไปอาบหรือนำมาดื่มเพราะเชื่อว่ามีสรรพคุณในการบำบัดโรคจนกลายเป็นสปาธรรมชาติมานานกว่าพันปี

เย็น ๑๑ รับประทานอาหารเย็น (เมื่อที่7)

ที่พัก : ADEMPIRA HOTEL หรือโรงแรมระดับใกล้เคียงกัน

(ชื่อโรงแรมที่ท่านพัก ทางบริษัทจะทำการแจ้งพร้อมใบนัดหมาย 5-7 วัน ก่อนวันเดินทาง)

**วันที่สี่** เมืองปามุกคาเล่ - เมืองคอนย่า - สุลต่านฮานี - พิพิธภัณฑ์เมฟลานา - เมืองคัปปาโดเกีย

๑๑ อาหารเช้า, เกียง, เย็น

เช้า ๑๑ รับประทานอาหารเช้า ณ โรงแรม (เมื่อที่๘)

นำท่านออกเดินทางสู่ **เมืองคอนย่า (Konya)** เป็นเมืองที่นิยมใช้เป็นจุดพักของการเดินทาง ในอดีตเคยเป็นเมืองหลวงอาณาจักรแห่งแรกของชาวเติร์กในตุรเคีย หรือที่ยุคนั้นเรียกอนาโตเลียเป็นอุ้งอ้อมน้ำของประเทศ

เกียง ๑๑ รับประทานอาหารเกียง (เมื่อที่9)

นำทุกท่าน **เช็คอินถ่ายภาพกับประตูลิออนด้านหน้า สุลต่านฮานี (Sultan Han Caravanserai)** เป็นที่พักกองคาราวานในอดีต ประตูลิออนด้วยหินอ่อนสกัดลวดลายโบราณ ตรงกลางเป็นสุเหร่า ส่วนบริเวณอื่นในอดีตใช้เป็นครัว ห้องน้ำ และห้องนอน **ถ่ายภาพด้านนอก พิพิธภัณฑ์เมฟลานา (Mevlana Museum)** ก่อตั้งขึ้นในปี ค.ศ. 1231 โดย เมฟลาน่า เจลาเลดดิน รูมี กล่าวว่าเป็นผู้วิเศษในศาสนาอิสลามซึ่งกำเนิดในอัฟกานิสถาน สามารถชักชวนผู้ที่นับถือศาสนาคริสต์ให้เปลี่ยนมานับถือศาสนาอิสลามได้เป็นจำนวนมาก





นำท่านเดินทางสู่ เมืองคัปปาโดเกีย (Cappadocia) เนื้อที่ของภูมิภาคที่ราบสูงที่มีความสูงจากระดับน้ำทะเลกว่า 1,000 เมตรและเต็มไปด้วยยอดภูเขาไฟและหินภูเขา ซึ่งองค์การยูเนสโกได้ประกาศให้เป็นเมืองมรดกโลก เมืองที่มีลักษณะภูมิประเทศสวยงามมาก



เย็น ๑๑ รับประทานอาหารเย็น (เนื้อที่10)

ที่พัก : UTOPIA HOTEL หรือโรงแรมระดับใกล้เคียงกัน

(ชื่อโรงแรมที่ท่านพัก ทางบริษัทจะทำการแจ้งพร้อมใบนัดหมาย 5-7 วัน ก่อนวันเดินทาง)

**วันที่ห้า** เมืองคัปปาโดเกีย - โรงงานทอพรม - โรงงานเซรามิค - ร้านจิวเวลรี่ - นครใต้ดินชาดัก - ปราสาทหินยูซิซาร์ - หุบเขานกพิราบ - หุบเขาแห่งรัก - หุบเขาเกอร์เม - หมู่บ้านอวานอส **🍷อาหารเช้า, เกี๊ยง, เย็น**  
Option Tour: ขึ้นบอลลูนชมความงามของเมืองคัปปาโดเกีย หรือ นั่งรถ Jeep Safari สดเลาะไปตามแกรนด์ แคนยอน

**Option Tour:** สำหรับท่านใดที่สนใจ ขึ้นบอลลูนชมความงามของเมืองคัปปาโดเกีย เป็นกิจกรรมการล่องบอลลูนลมร้อนที่มีชื่อเสียง (Hot Air Balloon) และได้รับการโหวตให้เป็นการล่องบอลลูนลมร้อนที่ดีที่สุดในโลกมาอย่างต่อเนื่อง นักท่องเที่ยวจะได้ชมทัศนียภาพอันสวยงามและน่าอัศจรรย์ของ “ดินแดนแห่งปล่องไฟนางฟ้า” จากมุมสูง ลักษณะที่เป็นมาตรฐานของการทัวร์ล่องบอลลูนที่คัปปาโดเกียโดยทั่วไปคือ มีบริการรถตู้รับ - ส่งที่โรงแรม ตั้งแต่เวลาประมาณตี 4 หรือตี 5 ไปยังจุดปล่อยตัวบอลลูน ซึ่งที่จุดปล่อยบอลลูนนั้นจะมีอาหารเช้าง่ายๆ อาทิ กาแฟ ขนมปังไว้บริการ หลังจากรับประทานอาหารเช้าเสร็จพอถึงเวลาประมาณ 6 โมงก็ได้เวลาขึ้นบอลลูน การล่องบอลลูนนั้นใช้เวลาประมาณ 1 ชั่วโมง (ค่าทัวร์ไม่รวมค่าขึ้นบอลลูน 1 ท่าน ราคาประมาณ 280 USD) **ราคาอาจมีการเปลี่ยนแปลงโปรดเช็คกับเจ้าหน้าที่อีกครั้ง**

**\*\*กรณีสภาพอากาศไม่เอื้ออำนวย สภาพอากาศไม่ดี ลมแรง รวมไปถึงภัยพิบัติทางธรรมชาติ หรือเหตุอื่นใดก็ตาม จนไม่สามารถ ขึ้นบอลลูนชมความงามของเมืองคัปปาโดเกียได้ ทั้งนี้ต้องคำนึงถึงความปลอดภัยของท่านเป็นหลัก**



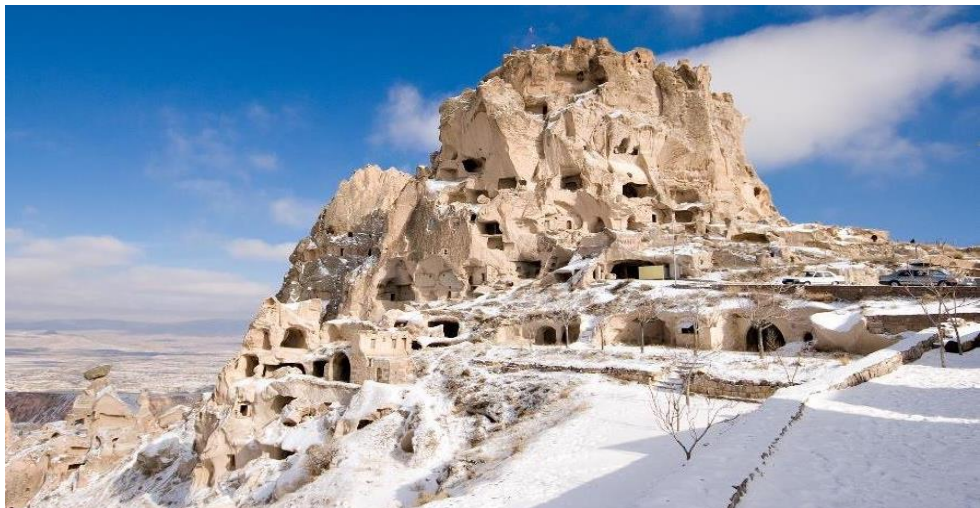
**Option Tour:** ใครอยากสัมผัสประสบการณ์ใหม่กับการนั่งรถ Jeep Safari ลัดเลาะไปตามแกรนด์แคนยอน ตรอกซอกเขาที่เป็นรูปทรงต่างๆ ได้เห็นปล่องภูเขาไฟในอีกมุมมองหนึ่ง (ค่าทัวร์ไม่รวมค่ารถ Jeep Safari tour ระยะเวลาประมาณ 20 นาที 1 ท่าน ราคาประมาณ 120 USD) **ราคาอาจมีการเปลี่ยนแปลงโปรดเช็คกับเจ้าหน้าที่อีกครั้ง**



เช้า ๑๑ รับประทานอาหารเช้า ณ โรงแรม (เมื่อค่ำ)  
นำท่านช้อปปิ้งที่ โรงงานทอพรม (Carpet) โรงงานเซรามิค (Pottery) และร้านจิวเวลรี่ (Jewellery) อีกระกับการเลือกซื้อสินค้าและของที่ระลึกได้ตามอัธยาศัย **เที่ยงชม นครใต้ดินชาดัก (Cardak Underground City)** ภูเขาหินที่ถูกเปลี่ยนเป็นเมืองใต้ดิน มี สิ่งอำนวยความสะดวกครบครัน ใช้เป็นที่หลบซ่อนของชาวเมืองจากการรุกรานของข้าศึกในสมัยทำสงคราม ใช้อยู่อาศัยกันนานเป็นเดือน มีทางหนีฉุกเฉิน และระบบระบายอากาศอันยอดเยี่ยม สามารถเข้าไปทีเดียว 10 คนก็ยิ่งรู้สึกหายใจได้โล่ง นับเป็นสิ่งมหัศจรรย์ที่สร้างจากฝีมือมนุษย์ในยุคอดีต



นำท่านเดินทางชม ปราสาทหินยูชิซาร์ (Uchisar Castle) เป็นปราสาทหินธรรมชาติตั้งแต่สมัยโรมันไบเซนไทน์ ที่ในอดีตใช้เป็นป้อมปราการสำหรับส่งสัญญาณเตือนภัย และยังให้ท่านชมทัศนียภาพที่สวยงามแบบพาโนรามาอีกด้วยด้วย **เที่ยงชม ความมหัศจรรย์ของธรรมชาติที่ หุบเขานกพิราบ (Pigeon**



Valley) เป็นจุดชมวิวที่อยู่ตรงบริเวณหน้าผาที่ชาวเมืองโบราณได้ขุดเจาะเป็นรูไว้ เพื่อให้นกพิราบเข้าไปทำรังอาศัย บริเวณริมพามีต้นไม้จำลองที่เต็มไปด้วยดวงตาสีฟ้าแขวนอยู่โดดเด่น ด้วยความเชื่อเรื่องนัยนิตาปีศาจ



เที่ยง

๑๐ รับประทานอาหารเที่ยง (เมื่อที่12)

ชมความสวยงามทางธรรมชาติ **หุบเขาแห่งรัก (Love Valley)** เป็นกลุ่มแท่งหินทรงยาวแนวตั้ง ที่เกิดจากการปะทุของภูเขาไฟและการกัดเซาะเป็นเวลาหลายพันปี เป็นผลให้เกิดหุบเขาสีลิกและยอดเขากึ่งแหลมคมในดิน ขณะเดินเที่ยวชมหินเสาดต่างๆ ที่นี้จะเกิดความรู้สึกราวกับกำลังต้องมนตร์แห่ง Cappadocia อย่างแท้จริง



นำทุกท่านเดินทางสู่ **หุบเขาเกอเรเม (Goreme Valley)** มีภูมิทัศน์อันสวยงามและน่าอัศจรรย์ ซึ่งรอบๆ บริเวณนี้เต็มไปด้วยหินรูปทรงประหลาดต่างๆ เป็นจำนวนมากที่สร้างขึ้นโดยธรรมชาติ ปัจจุบันเกอเรเมจัดเป็นอุทยานแห่งชาติ และได้รับการขึ้นทะเบียนเป็นมรดกโลกโดย UNESCO ในปี 1985 นำท่านชม **หมู่บ้านอวา**

นอส (Avanos Villege) เป็นหมู่บ้านเก่าแก่เล็กๆ ตัวบ้านมีลักษณะสถาปัตยกรรมออตโตมันดั้งเดิม ตั้งอยู่ริมฝั่งแม่น้ำแดง มีชื่อเสียงในเรื่องของเครื่องปั้นดินเผาและเซรามิค



เย็น ๑๑ รับประทานอาหารเย็น (เมื่อที่13) และชิมไอศกรีมต้นตำหรับตุรเคีย ICE CREAM MADO by Riverside



**Highlight!** Mado เป็นร้านไอศกรีมขึ้นชื่อที่ตุรเคีย เนื้อไอศกรีมจะมีความหนืดและเหนียวกว่าไอศกรีมทั่วไป มีรสชาติที่เข้มข้นและกลมกล่อม อร่อยมากๆ 🍦🍧🍩

ที่พัก : CROWNE PLAZA CAPPADOCIA HOTEL หรือโรงแรมระดับใกล้เคียงกัน (ชื่อโรงแรมที่ท่านพัก ทางบริษัทจะทำการแจ้งพร้อมใบนัดหมาย 5-7 วัน ก่อนวันเดินทาง)

วันที่หก เมืองคัปปาโดเกีย - เมืองอังการา - สุสานอตาเติร์ก - ทะเลสาบเกลิโอ - เมืองซาฟแลนโบลู ๑๑ อาหารเช้า, เที่ยง, เย็น

เช้า ๑๑ รับประทานอาหารเช้า ณ โรงแรม (เมื่อที่14) เดินทางสู่ เมืองอังการา (Ankara) ซึ่งเป็นเมืองหลวงที่ตั้งอยู่บริเวณกลางคาบสมุทรอานาโตเลีย นำท่านเยี่ยมชม **ชม สุสานอตาเติร์ก (Ataturk Mausoleum)** อนุสรณ์สถาน หรือ สุสานขนาดใหญ่ของ บุคคลสำคัญผู้ได้รับการขนานนามว่าเป็นบิดาแห่งชาวเติร์กของประเทศตุรเคีย ทางเข้าหลักของอาคาร คือ ถนนไลออน เรียงรายไปด้วยรูปปั้นสิงโต 24 ตัว แสดงถึงสัญลักษณ์แห่งอำนาจของชาวฮิตไทต์



เที่ยง ๑๐ รับประทานอาหารเที่ยง (เมื่อที่15)  
ตื่นตาตื่นใจไปกับความสวยงามของ ทะเลสาบเกลือ (Salt Lake) หรือทะเลสาบ Tuz เป็นทะเลสาบที่ใหญ่อันดับ 2 ของประเทศตุรเคียและไม่มีทางออกสู่ทะเล เป็นที่รู้จักจากน้ำที่มีสีชมพู ซึ่งเกิดจากสาหร่าย 'Dunaliellam salina'

**Highlight!** ในช่วงหน้าฝนจะมีน้ำอยู่ในทะเลสาบมองเห็นเป็นเงาสะท้อนแต่เมื่อน้ำร้อนมาถึงน้ำจะเหือดแห้งเหลือแต่เพียงเกลือ กองเป็นแผ่นหนาหลายสิบลเมตร มองเห็นเป็นพื้นสีขาวสุดลูกหูลูกตาและยังเคยเป็นสถานที่ถ่ายทำหนัง Star War อีกด้วย



จากนั้นเดินทางสู่ เมืองซาฟแรนโบลู (Safranbolu) เมืองดอกไม้สีแดง ถูกบันทึกอยู่ในรายชื่อมรดกโลกของยูเนสโก มองไปจะเป็นเมืองที่มีภูเขาสวยงาม เส้นทางที่ปูด้วยหินก้อนกรวดทอดยาวผ่านเขา สองข้างทางเป็นบ้านไม้โบราณสไตล์ออตมันต์ส หลังคาปูด้วยกระเบื้องทรงกระบอก

เย็น ๑๑ รับประทานอาหารเย็น (เมื่อที่16)  
ที่พัก : BEYZADE KONAK OTEL หรือโรงแรมระดับใกล้เคียงกัน  
(ชื่อโรงแรมที่ท่านพัก ทางบริษัทจะทำการแจ้งพร้อมใบนัดหมาย 5-7 วัน ก่อนวันเดินทาง)

เช้า ๑๑ รับประทานอาหารเช้า ณ โรงแรม **(เมื่อที่ 17)**

เดินทางสู่**เมืองอิสตันบูล(Istanbul)** ดินแดนใดที่หลอมรวมอารยธรรมแห่งซีกโลกตะวันออกและตะวันตกให้เข้ากันอย่างลงตัว จึงมีสถาปัตยกรรมที่โดดเด่นและสวยงามจนใครๆ ก็ตกหลุมรัก **แวะซื้อของดีมีคุณภาพ** **โรงงานผลิตเครื่องหนัง (LEATHER FACTORY)** ซึ่งประเทศตุรเคียมีฐานการผลิตเครื่องหนังคุณภาพสูงที่สุดอันดับต้นๆ ของโลก ทั้งยังผลิตเสื้อผ้าให้กับแบรนด์ดังในอิตาลี เช่น VERSACE, PRADA , อีกด้วย อิสระให้ท่านเลือกชมผลิตภัณฑ์จากเครื่องหนัง และ สินค้าพื้นเมืองตามอริยาศัย **มาถึงก็ห้ามพลาดล่องเรือชมช่องแคบบอสฟอรัส (Bosphorus Cruise Tour)** เป็นช่องแคบที่เชื่อมทะเลดำกับทะเลมาร์มาร่า มีความยาวประมาณ 30 กิโลเมตร เป็นเส้นทางการเดินเรือที่สำคัญ และยังแบ่งทวีปยุโรปและเอเชียออกจากกันอีกด้วย **(ค่าทัวร์รวมค่าล่องเรือ)**



แวะร้านของฝาก **Candy Shop** หรือ**ร้านเตอร์กิชดีไลท์** เป็นขนมหวานขึ้นชื่อของประเทศตุรเคีย



**Highlight!** ขนมโลกุม ขนมหวานทรงลูกเต๋า ทำจากแป้งและน้ำตาล มักจะมีอัลมอนด์ ถั่วพิสตาชิโอ วอลนัทและแมคคาเดเมียผสมเข้าไป เป็นของฝากที่ห้ามพลาด 😊

เที่ยง ๑๑ รับประทานอาหารเที่ยง **(เมื่อที่ 18)**

จากนั้นให้ท่าน**อิสระ**ช้อปปิ้ง **ตลาดเครื่องเทศ (Spice Market)** เรียกกันว่าตลาดอียิปต์ เป็นตลาดพื้นเมือง ภายในตลาดยังมีสินค้ามากมายให้ได้เลือกซื้อ อาทิ ร้านขนมหวานของตุรเคีย, อาหาร, เครื่องเทศ, เครื่องเพชรพลอย, ของที่ระลึก, ผลไม้แห้งและเครื่องประดับต่างๆ อีกด้วย



**อิสระ**ช้อปปิ้งที่ **จัตุรัสทักซิมสแควร์ (TAKSIM SQUARE)** เป็นสถานที่สำคัญที่มีชื่อเสียงและนับว่าเป็นหัวใจของเมืองอิสตันบูลเลยทีเดียว ซึ่งไฮไลท์อีกอย่างหนึ่งคือ **รถรางสีแดงสด** ที่วิ่งจากจัตุรัสทักซิม ไปตามถนน ไกลกับ **สถานีทูเนล** ซึ่งเป็นสถานีรถไฟใต้ดินที่เก่าแก่ที่สุดในโลกเป็นอันดับสอง **แวะถ่ายภาพกับ หอคอยกาลาตา (Galata Tower)** เป็นหอคอยหินยุคกลาง ถูกสร้างขึ้นในปี ค.ศ. 1348 เป็นหอคอยหินสไลโรมัน ทรงกระบอก ขนาดเก้าชั้น มีความสูง 66.90 เมตร



เย็น **อิสระ**อาหาร [เย็นตามอัธยาศัย](#) เพื่อเป็นการไม่รบกวนเวลาของท่าน  
ที่พัก : **GONEN HOTEL** หรือโรงแรมระดับใกล้เคียงกัน  
(ชื่อโรงแรมที่ท่านพัก ทางบริษัทจะทำการแจ้งพร้อมใบนัดหมาย 5-7 วัน ก่อนวันเดินทาง)



**วันที่แปด** ย่าน Balat Old Houses – ท่าเรือกาลตา – ท่าอากาศยานนานาชาติอิสตันบูล – ท่าอากาศยานนานาชาติสุวรรณภูมิ ประเทศไทย

🍴 อาหารเช้า

เช้า 🍴 รับประทานอาหารเช้า ณ โรงแรม **(เมืองที่ 19)**

นำท่านเดินเล่น ย่าน Balat Old Houses ย่านที่เต็มไปด้วยบ้านไม้สีสดใส โบสถ์ มัสยิด และร้านค้า ย่านนี้มีประวัติศาสตร์ยาวนาน เคยเป็นที่อยู่อาศัยของชาวยิว กรีก และอาร์เมเนีย ปัจจุบันย่านนี้กลายเป็นสถานที่ท่องเที่ยวยอดนิยม ดึงดูดนักท่องเที่ยวจากทั่วโลก **ตะลุย ซอปปิงท่าเรือกาลตา (Galataport Istanbul)** แห่งซอปปิงแห่งใหม่ริมฝั่งทะเลดำของอิสตันบูล ที่รวบรวมร้านค้าแบรนด์เนมระดับโลก ไม่ว่าจะเป็นเสื้อผ้า เครื่องประดับ นาฬิกา หรือสินค้าอื่นๆ มีร้านอาหารและคาเฟ่ให้เลือกมากมาย



เที่ยง **อิสระอาหาร เที่ยงตามอัธยาศัย** เพื่อเป็นการไม่รบกวนเวลาของท่าน **สมควรแก่เวลานำท่านเดินทางสู่ ท่าอากาศยานนานาชาติอิสตันบูล** เพื่อเดินทางกลับสู่กรุงเทพฯ 15.30 น. เดินทางกลับ**ประเทศไทย** โดยสายการบิน **Turkish Airlines (TK)** เที่ยวบินที่ **TK058**

**วันที่เก้า** ท่าอากาศยานนานาชาติสุวรรณภูมิ ประเทศไทย

04.40 น. เดินทางถึง ท่าอากาศยานนานาชาติสุวรรณภูมิ ประเทศไทย โดยสวัสดิภาพ

\*\*\*\*\*

หมายเหตุ\* โปรแกรมอาจมีการสลับวันหรือเปลี่ยนแปลงไปตามความเหมาะสมโดยไม่แจ้งให้ทราบล่วงหน้า ขึ้นอยู่กับตามสถานการณ์ท้องถิ่น สถานที่ท่องเที่ยว เทศกาล หรือ สภาพอากาศท้องถิ่น ณ เวลานั้น ทั้งนี้การเปลี่ยนทางบริษัทจะคำนึงถึงประโยชน์และความปลอดภัยของทุกท่านเป็นหลักสำคัญ

## เงื่อนไขการให้บริการ

- ▶ การเดินทางครั้งนี้จะต้องมีจำนวน 15 ท่านขึ้นไป กรณีไม่ถึงจำนวนดังกล่าว
  - จะส่งจอยน์ทัวร์กับบริษัทที่มีโปรแกรมใกล้เคียงกัน
  - หรือเลื่อน หรือยกเลิกการเดินทาง โดยทางบริษัทจะทำการแจ้งให้ท่านทราบล่วงหน้าก่อนการเดินทาง 15 วัน
  - หรือขอสงวนสิทธิ์ในการปรับราคาค่าบริการเพิ่ม (ในกรณีที่ผู้เดินทางไม่ถึง 15 ท่าน และท่านยังประสงค์เดินทางต่อ) โดยทางบริษัทจะทำการแจ้งให้ท่านทราบก่อนล่วงหน้า
- ▶ ในกรณีที่ลูกค้าต้องออกตัวโดยสารภายในประเทศ กรุณาติดต่อเจ้าหน้าที่ของบริษัทฯ ก่อนทุกครั้ง มิฉะนั้นทางบริษัทจะไม่รับผิดชอบใดๆ ทั้งสิ้น
- ▶ การจองทัวร์และชำระค่าบริการ
  - กรุณาชำระค่ามัดจำ **ท่านละ 20,000 บาท** พร้อมส่งสำเนาหน้าพาสปอร์ตและเอกสารชำระมัดจำค่าทัวร์
  - ค่าทัวร์ส่วนที่เหลือชำระ 20-25 วัน ก่อนออกเดินทาง **กรณีบริษัทฯ จำเป็นต้องออกตัวก่อนท่านจำเป็นต้องชำระค่าทัวร์ส่วนที่เหลือตามที่บริษัทกำหนดแจ้งเท่านั้น**

**\*\*สำคัญ\*\*** สำเนาหน้าพาสปอร์ตผู้เดินทาง (จะต้องมีอายุเหลือมากกว่า 6 เดือน ก่อนหมดอายุนับจากวันเดินทางไป-กลับและจำนวนหน้าหนังสือเดินทางต้องเหลือว่างสำหรับติดวีซ่าไม่ต่ำกว่า 3 หน้า) **\*\*กรุณาตรวจสอบก่อนส่งให้บริษัทมิฉะนั้นทางบริษัทจะไม่รับผิดชอบกรณีพาสปอร์ตหมดอายุ \*\*** กรุณาส่งพร้อมหลักฐานการโอนเงินมัดจำ

## เงื่อนไขการยกเลิก

1. กรณีที่นักท่องเที่ยวต้องการขอยกเลิกการเดินทาง
  - **ยกเลิกการเดินทาง 45 วันก่อนการเดินทางขึ้นไป คืนเงินทั้งหมด** (ทางบริษัทฯ ขอเก็บค่าใช้จ่ายตามที่ เกิดขึ้นจริงเช่น ค่ามัดจำตัวเครื่องบิน ค่ามัดจำโรงแรม หรืออื่นๆ)
  - **ยกเลิกการเดินทาง 25-45 วันก่อนการเดินทาง คืนมัดจำ 50%** (ทางบริษัทฯ ขอเก็บค่าใช้จ่ายตามที่ เกิดขึ้นจริงเช่น ค่ามัดจำตัวเครื่องบิน ค่ามัดจำโรงแรม หรืออื่นๆ )
  - **ยกเลิกการเดินทางน้อยกว่า 25 วันก่อนการเดินทาง เก็บค่าใช้จ่ายทั้งหมด**ตามราคาทัวร์ที่ตามระบุโปรแกรม
2. กรณีผู้เดินทางถูกปฏิเสธการเข้า-ออกประเทศ ทางบริษัทฯ ขอสงวนสิทธิ์ในการไม่คืนเงินค่าทัวร์ทั้งหมด
3. เมื่อท่านออกเดินทางไปกับคณะแล้ว ถ้าท่านงดการใช้บริการรายการใดรายการหนึ่ง หรือไม่เดินทาง **พร้อมคณะ**ถือว่าท่านสละสิทธิ์ ไม่อาจเรียกร้องค่าบริการและเงินมัดจำคืน ไม่ว่ากรณีใดๆ ทั้งสิ้น
4. **กรณีเจ็บป่วย** จนไม่สามารถเดินทางได้จะต้องมีใบรับรองแพทย์จากโรงพยาบาลรับรอง ทางบริษัทขอสงวนสิทธิ์เรียกเก็บค่าใช้จ่ายตามที่เกิดขึ้นจริง
5. ตามพระราชบัญญัติธุรกิจนำเที่ยวและมัคคุเทศก์ พ.ศ. 2551 หมวด 2 ธุรกิจนำเที่ยว การยกเลิกการเดินทางของนักท่องเที่ยว ผู้ประกอบธุรกิจนำเที่ยวมีค่าใช้จ่ายที่ได้จ่ายจริงเพื่อเตรียมการจัดนำเที่ยวให้นำมาหักจาก

เงินค่าบริการที่ต้องจ่าย ทั้งนี้ ผู้ประกอบธุรกิจนำเที่ยวแสดงหลักฐานให้นักท่องเที่ยวทราบ เช่น ค่าวีซ่า ค่ามัดจำตัวเครื่องบิน ค่าโรงแรม หรืออื่นๆ

กรณีของทัวร์วันหยุดเทศกาล วันหยุดนักขัตฤกษ์ วันหยุดยาวต่อเนื่อง หากได้มีการแจ้งยกเลิกทัวร์ ทางบริษัทฯ ขอสงวนสิทธิ์เก็บค่าทัวร์ทั้งหมด โดยไม่มีเงื่อนไขใดๆ ทั้งสิ้น

### อัตราค่าบริการนี้ รวม

(บริษัท ดำเนินการให้ กรณียกเลิกทั้งหมด หรืออย่างใดอย่างหนึ่ง ไม่สามารถปรับเป็นเงินหรือการบริการอื่นๆ ได้)

1. ค่าตัวโดยสารเครื่องบินไป-กลับ ชั้นประหยัดพร้อมค่าภาษีสนามบินทุกแห่งตามรายการทัวร์ข้างต้น
2. ค่าที่พักห้องละ 2-3 ท่าน ตามโรงแรมที่ระบุไว้ในรายการหรือ ระดับใกล้เคียงกัน
3. ตัวกรุ๊ปไม่สามารถ Upgrade ที่นั่งเป็น Business Class ได้ และต้องเดินทางไป-กลับพร้อมตัวกรุ๊ปเท่านั้นไม่สามารถเลื่อนวันได้ ใน กรณีที่ท่านต้องการแยกวันเดินทางกลับหรือไปก่อน โปรดติดต่อเจ้าหน้าที่เพื่อสอบถามราคาอีกครั้ง และการจัดที่นั่งของผู้เดินทาง เป็นการจัดการภายในของสายการบิน ทางบริษัทไม่สามารถเข้าไปเพื่อแทรกแซงได้
4. ค่าอาหาร ค่าเข้าชม และ ค่ายานพาหนะทุกชนิด ตามที่ระบุไว้ในรายการทัวร์ข้างต้น
5. เจ้าหน้าที่บริษัทฯ คอยอำนวยความสะดวกตลอดการเดินทาง
6. ค่าน้ำหนักกระเป๋า **สัมภาระโหลดใต้ท้องเครื่อง 30 กิโลกรัม ถ้อยขึ้นเครื่องได้ 7 กิโลกรัม** และค่าประกันวินาศภัยเครื่องบินตามเงื่อนไขของแต่ละสายการบินที่มีการเรียกเก็บ และกรณีน้ำหนักสัมภาระเกินท่านต้องเสียค่าปรับตามที่สายการบินเรียกเก็บ
7. ค่าประกันอุบัติเหตุตามกรมธรรม์วงเงิน 1,000,000 บาท ค่ารักษาพยาบาล ตามเงื่อนไขของบริษัทฯ ประกันภัยที่บริษัททำไว้ ทั้งนี้ย่อมอยู่ในข้อจำกัดที่มีการตกลงไว้กับบริษัทประกันชีวิต ทุกกรณี ต้องมีใบเสร็จและเอกสารรับรองทางการแพทย์ จากหน่วยงานที่เกี่ยวข้องเงื่อนไขนี้ไม่คุ้มครองโรคประจำตัว การสูญเสียทรัพย์สินส่วนตัวของผู้เดินทาง และไม่รวมประกันสุขภาพ ท่านสามารถสั่งซื้อประกันสุขภาพเพิ่มได้จากบริษัทประกันทั่วไป
8. รวมภาษีมูลค่าเพิ่ม 7% และภาษีหัก ณ ที่จ่าย 3% (ค่าบริการเท่านั้น)

### อัตราค่าบริการนี้ ไม่รวม

1. ค่าทำหนังสือเดินทางไทย และเอกสารต่างดาวต่างๆ จากท่าน
2. ค่าใช้จ่ายอื่นๆ ที่นอกเหนือจากรายการระบุ อาทิเช่น ค่าอาหาร เครื่องดื่ม ค่าช้อปปิ้ง ค่าโทรศัพท์ เป็นต้น
3. ค่าภาษีทุกรายการคิดจากยอดบริการ, ค่าภาษีเดินทาง (ถ้ามีการเรียกเก็บ)
4. ค่าภาษีน้ำมันที่สายการบินเรียกเก็บเพิ่มหลังจากทางบริษัทฯ ได้ออกตัวเครื่องบิน และได้ทำการขายโปรแกรมไปแล้ว
5. ค่าพนักงานยกกระเป๋าที่โรงแรม

6. ค่าทิปไกด์และคนขับรถ ท่านละ 70 USD/ท่าน หัวหน้าทัวร์ ท่านละ 1,000 บาท/ท่าน

## เงื่อนไขโรงแรมที่พัก

1. เนื่องจากการวางแผนผังห้องพักของแต่ละโรงแรมแตกต่างกัน จึงอาจทำให้ห้องพักแบบห้องเดี่ยว (Single) ,ห้องคู่ (Twin/Double) และห้องพักแบบ 3 ท่าน (Triple Room) ห้องพักต่างประเภทอาจจะไม่ติดกันและบางโรงแรม อาจจะไม่มียุโรป้าแบบ 3 ท่าน แต่อาจจะได้เป็น 1 เตียงใหญ่กับ 1 เตียงพับเสริม
2. **กรณีพัก 3 ท่าน หากวันที่เข้าพักโรงแรมไม่มีห้อง Triple room (ห้องพัก 3ท่าน) หรือ เตียงเสริม หรือ SOFA BED จำเป็นต้องแยกพัก 2 ห้อง เป็น 1 Twin room (ห้องพัก 2 ท่าน) + 1 Single room (ห้องพักเดี่ยว) ซึ่งท่านจะต้องชำระค่าพักเดี่ยวเพิ่ม** เนื่องจากบางโรงแรมอาจจะไม่มี 1 เตียงใหญ่ และไม่สามารถเสริมเตียงได้
3. โรงแรมมีลักษณะเป็น Traditional Building ห้องที่เป็นห้องเดี่ยวอาจเป็นห้องที่มีขนาดกะทัดรัด ไม่มีอ่างอาบน้ำ ขึ้นอยู่กับการออกแบบของแต่ละโรงแรมนั้นๆ และห้องแต่ละห้องอาจมีลักษณะแตกต่างกัน ห้องพักต่างประเภทอาจจะไม่ติดกันหรืออยู่คนละชั้น
4. **กรณีห้องพักในเมืองที่ระบุไว้ในโปรแกรมมีเทศกาลวันหยุด มีงานแฟร์ต่างๆ** บริษัทขอจัดที่พักในเมืองใกล้เคียงแทน

## หมายเหตุ

**หมายเหตุ :** กรุณาอ่านศึกษารายละเอียดทั้งหมดก่อนทำการจอง เพื่อความถูกต้องและความเข้าใจตรงกันระหว่างท่านลูกค้าและบริษัทฯ และเมื่อท่านตกลงชำระเงินมัดจำหรือค่าทัวร์ทั้งหมดกับทางบริษัทฯ แล้ว ทางบริษัทฯ จะถือว่าท่านได้ยอมรับเงื่อนไขข้อตกลงต่างๆ ทั้งหมด

1. บริษัทฯ ขอสงวนสิทธิ์ที่จะเลื่อนการเดินทางหรือปรับราคาค่าบริการขึ้นในกรณีที่ผู้ร่วมคณะไม่ถึง 15 ท่าน
2. ขอสงวนสิทธิ์การเก็บค่าน้ำมันและภาษีสนามบินทุกแห่งเพิ่ม หากสายการบินมีการปรับขึ้นก่อนวันเดินทาง
3. บริษัทฯ ขอสงวนสิทธิ์ในการเปลี่ยนเที่ยวบิน โดยมีต้องแจ้งให้ทราบล่วงหน้าอันเนื่องจากสาเหตุต่างๆ
4. บริษัทฯ จะไม่รับผิดชอบใดๆ ทั้งสิ้น หากเกิดกรณีความล่าช้าจากสายการบิน, การยกเลิกบิน, การประท้วง, การนัดหยุดงาน, การก่อการจลาจล, ภัยธรรมชาติ, การนำสิ่งของผิดกฎหมาย ซึ่งอยู่นอกเหนือความรับผิดชอบของบริษัทฯ
5. บริษัทฯ จะไม่รับผิดชอบใดๆ ทั้งสิ้น หากเกิดสิ่งของสูญหาย อันเนื่องเกิดจากความประมาทของท่าน, เกิดจากการโจรกรรม และ อุบัติเหตุจากความประมาทของนักท่องเที่ยวเอง
6. เมื่อท่านตกลงชำระเงินมัดจำหรือค่าทัวร์ทั้งหมดกับทางบริษัทฯ แล้ว ทางบริษัทฯ จะถือว่าท่านได้ยอมรับเงื่อนไขข้อตกลงต่างๆ ทั้งหมด
7. รายการนี้เป็นเพียงข้อเสนอที่ควรได้รับการยืนยันจากบริษัทฯ อีกครั้งหนึ่ง หลังจากได้สำรองโรงแรมที่พักในต่างประเทศเรียบร้อยแล้ว โดยโรงแรมจัดในระดับใกล้เคียงกัน ซึ่งอาจจะปรับเปลี่ยนตามที่ระบุในโปรแกรม
8. การจัดการเรื่องห้องพัก เป็นสิทธิ์ของโรงแรมในการจัดห้องให้กับกรุ๊ปที่เข้าพัก โดยมีห้องพักสำหรับผู้สูบบุหรี่/ปลอดบุหรี่ได้ โดยอาจจะขอเปลี่ยนห้องได้ตามความประสงค์ของผู้ที่พัก ทั้งนี้ขึ้นอยู่กับความพร้อมให้บริการของโรงแรม และไม่สามารถรับประกันได้
9. กรณีผู้เดินทางต้องการความช่วยเหลือเป็นพิเศษ อาทิเช่น **ใช้วีลแชร์ กรุณาแจ้งบริษัทฯ อย่างน้อย 14 วัน ก่อนการเดินทาง** มิฉะนั้น บริษัทฯ ไม่สามารถจัดการได้ล่วงหน้าได้

10. มัคคุเทศก์ พนักงานและตัวแทนของผู้จัด ไม่มีสิทธิ์ในการให้คำสัญญาใดๆ ทั้งสิ้นแทนผู้จัด นอกจากมีเอกสารลงนามโดยผู้มีอำนาจของผู้จัดกำกับเท่านั้น

11. ผู้จัดจะไม่รับผิดชอบและไม่สามารถคืนค่าใช้จ่ายต่างๆ ได้เนื่องจากเป็นการเช่าจ่ายกับตัวแทนต่างๆ ในกรณีที่ผู้เดินทางไม่ผ่านการพิจารณาในการตรวจคนเข้าเมือง-ออกเมือง ไม่ว่าจะเป็นกองตรวจคนเข้าเมืองหรือกรมแรงงานของทุกประเทศในรายการท่องเที่ยว อันเนื่องมาจากการกระทำที่ส่อไปในทางผิดกฎหมาย การหลบหนี เข้าออกเมือง เอกสารเดินทางไม่ถูกต้อง หรือ การถูกปฏิเสธในกรณีอื่นๆ

12. ค่าประกันอุบัติเหตุตามกรมธรรม์วงเงิน 1,000,000 บาท ค่ารักษาพยาบาล ตามเงื่อนไขของบริษัทฯ ประกันภัยที่บริษัททำไว้ ทั้งนี้ยอมอยู่ในข้อจำกัดที่มีการตกลงไว้กับบริษัทประกันชีวิต ทุกกรณี ต้องมีใบเสร็จและเอกสารรับรองทางการแพทย์ จากหน่วยงานที่เกี่ยวข้องเงื่อนไขนี้ไม่คุ้มครองโรคประจำตัว การสูญเสียทรัพย์สินส่วนตัวของผู้เดินทาง และไม่รวมประกันสุขภาพ ท่านสามารถสั่งซื้อประกันสุขภาพเพิ่มได้จากบริษัทประกันทั่วไป

13. มัคคุเทศก์ พนักงานและตัวแทนของผู้จัด ไม่มีสิทธิ์ในการให้คำสัญญาใดๆ ทั้งสิ้นแทนผู้จัด นอกจากมีเอกสารลงนามโดยผู้มีอำนาจของผู้จัดกำกับเท่านั้น

14. ผู้จัดจะไม่รับผิดชอบและไม่สามารถคืนค่าใช้จ่ายต่างๆ ได้เนื่องจากเป็นการเช่าจ่ายกับตัวแทนต่างๆ ในกรณีที่ผู้เดินทางไม่ผ่านการพิจารณาในการตรวจคนเข้าเมือง-ออกเมือง ไม่ว่าจะเป็นกองตรวจคนเข้าเมืองหรือกรมแรงงานของทุกประเทศในรายการท่องเที่ยว อันเนื่องมาจากการกระทำที่ส่อไปในทางผิดกฎหมาย การหลบหนี เข้าออกเมือง เอกสารเดินทางไม่ถูกต้อง หรือ การถูกปฏิเสธในกรณีอื่นๆ