



COLORFUL HOLIDAY TRAVEL CO.,LTD
บริษัท คัลเลอร์ฟูล ฮอลิเดย์ ทราเวล จำกัด

ใบอนุญาตเลขที่ 11/06784



License No. 11/06784

12 RAMINTRA 35 RAMINTRA RD, ANUSAOWARI, BANGKHEN, BANGKOK 10220

12 ซอยรามอินทรา 35 แขวงอนุสาวรีย์ เขตบางเขน กรุงเทพฯ 10220

HOTLINE : 081 466 1335 / 081 361 9581 / 081 604 4858 www.colorfulholidaytour.com

FMS-OS-FCO003

#EUROPE

อิตาลี-สวิตเซอร์แลนด์-ฝรั่งเศส 9 วัน 6 คืน



Austrian

เดินทาง เม.ย. - พ.ค. 67

ราคา
เริ่มต้น

84,900.-

อาหารพิเศษ : สปาเก็ตตี้เส้นดำ, หอยแครงค็อกเทล

- ถ่ายรูป **โคลอสเซียม** 1 ใน 7 สิ่งมหัศจรรย์ของโลกยุคใหม่
- เที่ยวแลนด์มาร์คประเทศอิตาลี **หอเอนเมืองปิซ่า**
- สัมผัสบรรยากาศ **เมืองเวนิซ** ดินแดนแสนโรแมนติกของยุโรป
- ขึ้นกระเช้าหมุน 360 องศา **ยอดเขากิตติส** ถ่ายรูปกับสะพานแขวนวิวพาโนรามา
- ล่องเรือแม่น้ำแซน **บาโตมุซ** ผ่านชม หอไอเฟล ประตูชัย พิพิธภัณฑ์ลูฟว์



น้ำหนักกระเป๋า
23 กก.

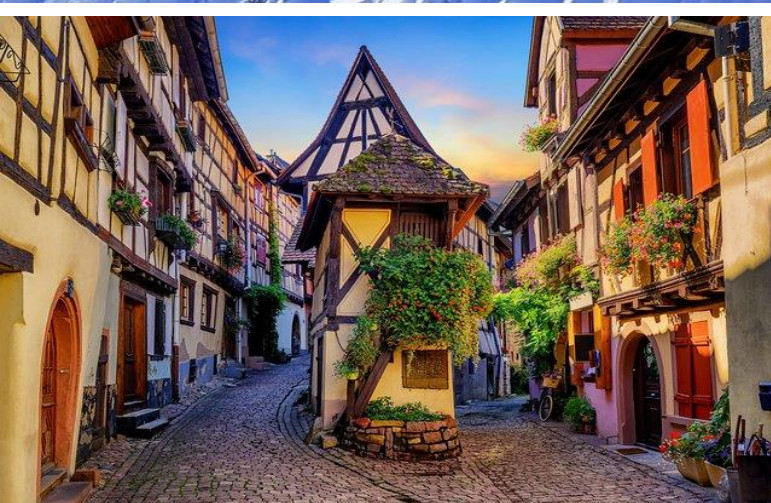
SIZE GROUP
25 ท่าน

พิเศษ!!
ช้อปปิ้ง Outlet



การันตีด้วยรางวัล Thailand Tourism Awards ปีที่ 11 -13 โดยการท่องเที่ยวแห่งประเทศไทย Tourism Authority of Thailand

รางวัลที่รับรองคุณภาพสินค้าและบริการทางการท่องเที่ยว ด้วยมาตรฐานการท่องเที่ยวอย่างยั่งยืน รับผิดชอบต่อสังคม และสิ่งแวดล้อม



วันที่	โปรแกรมทัวร์	เช้า	กลางวัน	ค่ำ
D1	สนามบินสุวรรณภูมิ-สนามบินเวียนนา ประเทศออสเตรีย (OS026 เวลา 23.40-05.35+1)	-	-	-
D2	สนามบินกรุงโรม ประเทศอิตาลี (OS501 เวลา 06.40-08.10)- นครรัฐวาติกัน-มหาวิหารเซ็นต์ปีเตอร์-ถ่ายรูปโคลอสเซียม-ปิซ่า โรงแรม HOTEL PRESIDENT หรือเทียบเท่า	-		
D3	ปิซ่า-หอเอนปิซ่า-หอศีลจุ่ม-เวนิส-ล่องเรือสุเกาะเวนิส-จัตุรัสซานมาร์โค- พระราชวังดอจส์-สะพานริอัลโต-เวนิส โรงแรม DOUBLETREE BY HILTON HOTEL VENICE หรือเทียบเท่า			
D4	เวนิส-มิลาน-มหาวิหารดูโอโม-ช้อปปิ้งแกลอรีวิตเตอร์เอ็มมานูเอล-เมืองโคโม- ทะเลสาบโคโม โรงแรม HOTEL CRUISES COMO หรือเทียบเท่า		-	
D5	โคโม-แองเกลเบิร์ก-ยอดเขาทิตลิส-ถ้ำน้ำแข็ง-สะพานแขวน-เมืองลูเซิร์น- สิงโตหินแกะสลัก-สะพานไม้ชาเปิล-ช้อปปิ้ง SCHWANENPLATZ โรงแรม HOLIDAY INN EXPRESS LUZERN-KRIENS หรือเทียบเท่า			
D6	ลูเซิร์น-กอลมาร์-LA PETITE VENISE-เมืองดิจอง โรงแรม IBIS CENTRE CLEMENCEAU หรือเทียบเท่า			
D7	ดิจอง-ปารีส-ล่องเรือแม่น้ำแซน-ถ่ายรูปหอไอเฟล-ประตูชัย- ช้อปปิ้งถนนช็องอลิเซ่-ห้าง LA SAMARITAINE โรงแรม BEST WESTERN PLUS PARIS VELIZY หรือเทียบเท่า			-
D8	พระราชวังแวร์ซายส์-พิพิธภัณฑ์ลูฟฟ์ (ถ่ายรูปด้านหน้า)-ทำอากาศยาน ชาร์ล เดอ โกล ประเทศฝรั่งเศส-ทำอากาศยานเวียนนา ประเทศออสเตรีย (OS418 เวลา 20.15-22.10)-สนามบินสุวรรณภูมิ (OS025 เวลา 23.25-14.40)			-
D9	ถึงสนามบินสุวรรณภูมิ เวลา 14.40	-	-	-

สายการบิน	ไฟล์ทบิน	เส้นทาง	เวลาบิน
AUSTRIAN AIRLINES	OS026	BKK-VIE	23.40-05.35
AUSTRIAN AIRLINES	OS501	VIE-FCO	06.40-08.10
AUSTRIAN AIRLINES	OS418	CDG-VIE	20.15-22.10
AUSTRIAN AIRLINES	OS025	VIE-BKK	23.25-14.40

ช่วงเวลาการเดินทาง	ผู้ใหญ่พัก พักห้องละ 2 ท่าน	พักเดี่ยว เพิ่มท่านละ	ในกรณีไม่ใช้ ตัวเครื่องบินท่านละ	ที่นั่ง
4-12 เม.ย. 2567	84,900	13,500	53,900	25
10-18 เม.ย. 2567*	88,900	13,500	53,900	25
23 เม.ย. – 1 พ.ค. 2567	84,900	13,500	53,900	25
2-10 พ.ค. 2567*	87,900	13,500	53,900	25
16-24 พ.ค. 2567*	84,900	13,500	53,900	25
ราคาทัวร์ข้างต้นยังไม่รวมค่าทิปมัคคุเทศก์ท้องถิ่นและคนขับรถรวม 70 EUR /ท่าน/ทริป ราคาทัวร์ข้างต้นยังไม่รวมค่าบริการวีซ่าอิตาลี ท่านละ 6,000 บาท				

วันที่หนึ่ง สุวรรณภูมิ

- 20.00 น.** คณะพร้อมกัน ณ ท่าอากาศยานสุวรรณภูมิ อาคารผู้โดยสารระหว่างประเทศ ชั้น 4 เคาน์เตอร์ สายการบิน ออสเตรียนแอร์ไลน์ ROW G เจ้าหน้าที่คอยต้อนรับและอำนวยความสะดวก
- 23.40 น.** ออกเดินทางสู่ท่าอากาศยานเวียนนา ประเทศออสเตรีย โดยสายการบิน ออสเตรียนแอร์ไลน์ เที่ยวบินที่ OS026

วันที่สอง สนามบินฟุมิซינו - โรม - นครรัฐวาติกัน - โรม - พราโต (อิตาลี)

- 05.35 น.** เดินทางถึงสนามบินเวียนนา ประเทศออสเตรีย จากนั้นนำท่านรถเปลี่ยนเครื่อง
- 06.40 น.** ออกเดินทางจากสนามบินเวียนนา ประเทศออสเตรีย โดยสายการบิน ออสเตรียนแอร์ไลน์ เที่ยวบินที่ OS501
- 08.10 น.** เดินทางถึง สนามบินฟุมิซינו กรุงโรม ประเทศอิตาลี (เวลาท้องถิ่นที่ยุโรปช้ากว่าประเทศไทย 5 ชั่วโมง กรุณาปรับนาฬิกาของท่านเป็นเวลาท้องถิ่นเพื่อความสะดวกในการนัดหมายการเดินทาง) นำท่านผ่านพิธีตรวจคนเข้าเมือง และศุลกากร
- นำท่านเดินทางสู่ **"กรุงโรม (ROME)"** (ใช้เวลาประมาณ 40 นาที) เมืองหลวงของประเทศอิตาลี เป็นศูนย์กลางแห่งอารยธรรม ศิลปะ วัฒนธรรม และการปกครอง นำท่านเดินทางต่อสู่ **"นครรัฐวาติกัน (VATICAN)"** ศูนย์กลางแห่งศาสนาคริสต์นิกายโรมันคาทอลิก เป็นประเทศที่เล็กที่สุดในโลก แต่ในพื้นที่เล็กนั้นก็กลับเต็มไปด้วยศิลปะและสถาปัตยกรรมที่สวยงามที่มีคุณค่ามากมาย นครวาติกันถือเป็นดินแดนศักดิ์สิทธิ์ เพราะเป็นที่ประทับของสมเด็จพระสันตะปาปา ประมุขสูงสุดของศาสนาคริสต์ และเป็นผู้ทรงอำนาจสูงสุดในนครรัฐวาติกัน ทั้งทางด้านนิติบัญญัติ บริหาร และตุลาการ นำท่านถ่ายรูปด้านหน้า **"มหาวิหารเซนต์ปีเตอร์ (ST. PETER'S BASILICA)"** สถานที่ที่ได้ชื่อว่าศักดิ์สิทธิ์ของคริสตจักรโรมันคาทอลิกอีกด้วย เดิมนั้นเป็นโบสถ์ที่ถูกสร้างขึ้นในสมัยคริสต์ศตวรรษที่ 4 เป็นรูปแบบบาซิลิกา จนมาถึงในยุคฟื้นฟูศิลปวิทยาโบสถ์นั้นได้มีสภาพทรุดโทรมเป็นอย่างมากแล้วจึงได้มีการตัดสินใจสร้างมหาวิหารขึ้นมาใหม่ในแบบเรอแนซซองส์ซึ่งเป็นโบสถ์ที่ใหม่และมีขนาดใหญ่กว่าเดิมมากทีเดียว
- พาท่านชมภายนอกสนามกีฬา **"โคลอสเซียม (COLOSSEUM)"** หนึ่งในสถานที่ท่องเที่ยวที่มีชื่อเสียงมากที่สุดของกรุงโรมประเทศอิตาลี เป็นสนามกีฬากลางแจ้งโบราณขนาดใหญ่ยักษ์ ใจกลางเมือง ที่นอกจากจะเคยเป็นสนามประลองอาวุธที่โหดเหี้ยมแล้ว ยังได้รับการคัดเลือกจากองค์กร NEW 7 WONDERS ให้เป็นหนึ่งในเจ็ดสิ่งมหัศจรรย์ของโลกอีกด้วย สำหรับการออกแบบนั้นได้มีการออกแบบให้ผู้ชมได้รู้สึกใกล้ชิดกับนักกีฬาด้วยการออกแบบสนามกีฬาให้เป็นรูปครึ่งวงกลม นอกจากนั้นยังมีการออกแบบทางระบายน้ำที่ดีเพื่อป้องกันน้ำขังในสนามหากเกิดฝนตกอันเป็นต้นแบบของการออกแบบสนามกีฬาอื่นๆ ในปัจจุบันอีกด้วย



กลางวัน

๑๐ รับประทานอาหารกลางวัน ณ ภัตตาคารจีน (1)

จากนั้นพาท่านเดินทางสู่ เมืองพราโต Prato (ใช้เวลาเดินทางประมาณ 4.30 ชั่วโมง)

** ในวันนี้จะถึงโรงแรมค่อนข้างค่ำ

ค่ำ

๑๐ รับประทานอาหารค่ำ ณ ห้องอาหารโรงแรม (2)

โรงแรม

HOTEL PRESIDENT หรือเทียบเท่า

วันที่สาม

พลาโต - ปิซา - เวนิส ล่องเรือสุเกาะเวนิส – เวนิส (อิตาลี)

เช้า

๑๐ บริการอาหารเช้า ณ ห้องอาหารโรงแรม (3)

นำท่านเดินทางสู่ เมืองปิซา Pisa (ใช้เวลาเดินทางประมาณ 1 ชั่วโมง) จากนั้นนำท่านเข้าสู่บริเวณ **"จัตุรัสกัมโป เดย์ มิราโกลี (COMPO DEI MIRACOLI)"** ที่ประกอบด้วยกลุ่มอาคารสถาปัตยกรรมแบบโรมานเนสก์ โดยเริ่มจาก หอพิธีเจมน์มนต์ที่ใหญ่ที่สุดในอิตาลี, มหาวิหารแห่งปิซา และ **"หอเอนแห่งเมืองปิซา (LEANING TOWER OF PISA)"** สัญลักษณ์แห่งเมืองปิซา 1 ใน 7 สิ่งมหัศจรรย์ของโลกยุคกลาง เริ่มสร้างเมื่อปี ค.ศ.1173 ใช้เวลาสร้างประมาณ 175 ปี แต่ระหว่างการก่อสร้างต้องหยุดชะงักลงไปเมื่อสร้างไปได้ถึงชั้น 3 ก็เกิดการยุบตัวของฐานขึ้นมา และต่อมาก็มีการสร้างหอดต่อเติมขึ้นอีกจนแล้วเสร็จ โดยใช้เวลาสร้างทั้งหมดถึง 177 ปี โดยที่หอเอนปิซานี้ กาลิเลโอ บิดาแห่งวิทยาศาสตร์ ซึ่งเป็นชาวอิตาลีเสียไม่ได้ใช้เป็นสถานที่ทดลองทฤษฎีแรงโน้มถ่วงของโลกที่ว่า สิ่งของสองชิ้น น้ำหนักไม่เท่ากัน ถ้าปล่อยสิ่งของทั้งสองชิ้นจากที่สูงพร้อมกัน ก็จะตกถึงพื้นพร้อมกัน จากนั้นให้ท่านอิสระให้ท่านได้ เลือกซื้อสินค้าที่ระลึกราคาถูก ที่มีร้านค้าเรียงรายอยู่มากมาย



กลางวัน

📌 รับประทานอาหารกลางวัน ณ กัตตาจารย์จีน (4)

นำท่านเดินทางสู่นครเวนิส เพื่อนำท่านเดินทางสู่ "ท่าเรือตรอนเกตโต้ (TRONCHETTO)" (ใช้เวลาเดินทางประมาณ 4.30 ชั่วโมง) นำท่านล่องเรือผ่านชมบ้านเรือนของชาวเวนิสสู่ "เกาะเวนิสหรือเวเนเซีย (VENEZIA)" ดินแดนแสนโรแมนติก เป็นเมืองที่ไม่เหมือนใคร โดยใช้เรือแทนรถ ใช้คลองแทนถนน มีสมญานามว่าเป็น "ราชินีแห่งทะเลเอเดรียติก" มีเกาะน้อยใหญ่กว่า 118 เกาะ และมีสะพานเชื่อมถึงกันกว่า 400 แห่ง ขึ้นฝั่งที่บริเวณ ซานมาร์โค ศูนย์กลางของเกาะเวนิส นำท่านเดินชมความงามของเกาะเวนิส จากนั้นนำท่านถ่ายรูปบริเวณ "จัตุรัสเซนต์ มาร์ค (ST. MARK'S SQUARE)" ที่จักรพรรดิโนเลียนยกย่องว่าเป็นห้องรับแขกที่สวยงามที่สุดของยุโรป และยังเป็นที่ตั้งของ "มหาวิหารซานมาร์โค (SAN MARCO BASILICA)" มหาวิหารประจำเขตอัครบิดรเวนิส สร้างขึ้นในแบบสถาปัตยกรรมไบแซนไทน์ซึ่งหาได้ยากในปัจจุบัน เนื่องจากถูกทำลายไปเกือบหมดสิ้นในครั้งที่ออกโตมันเข้ายึด ซึ่งภายในโบสถ์นั้นจะมีภาพโมเสกบอกเล่าเรื่องราวในครั้งนั้นอยู่ โดยซานมาร์โคถือว่าเป็นนักบวชที่สำคัญในการเผยแพร่ศาสนาในสมัยศตวรรษที่ 5 สำหรับตัวมหาวิหารจะเชื่อมกับ "พระราชวังดอร์จ (DOGE'S PALACE)" พระราชวังแบบเวนิส-โกธิคที่ครั้งหนึ่งเคยเป็นที่ประทับของยุคแห่งเวนิสครั้งที่เมืองนี้ยังเป็น สาธารณรัฐเวนิส ก่อนได้รับการปรับปรุงเป็นพิพิธภัณฑสถานและเปิดอย่างเป็นทางการในปี 1923 และยังมี "หอรฆังซานมาร์โค (ST. MARK'S CAMPANILE)" หอรฆังสูง 98.6 เมตร โดยอิงการสร้างจากรูปแบบเดิมในปี 1514 และพังทลายลงในปี 1902 นำท่านชมบริเวณ "สะพานริอัลโต (RIALTO BRIDGE)" สะพานข้ามคลองหลักอันเก่าแก่ที่สุดของเวนิส รายล้อมไปด้วยร้านค้าต่างๆ ถ่ายภาพกับจุดชมวิวยามสะพาน ที่ท่านสามารถมองเห็น GRAND CANAL คลองที่ใหญ่ที่สุด ฝากกลางเกาะเวนิส ชมวิถีชีวิตกลางสายน้ำของชาวท้องถิ่นที่ใช้คลองแทนถนน

ค่ำ

📌 รับประทานอาหารค่ำ ณ กัตตาจารย์พื้นเมือง (5) พิเศษ!! ให้ท่านได้ทานสปาเก็ตตี้เส้นดำ ดันตำรับ

จากนั้นนำท่านล่องเรือกลับสู่เขตเมนแลนด์

โรงแรม

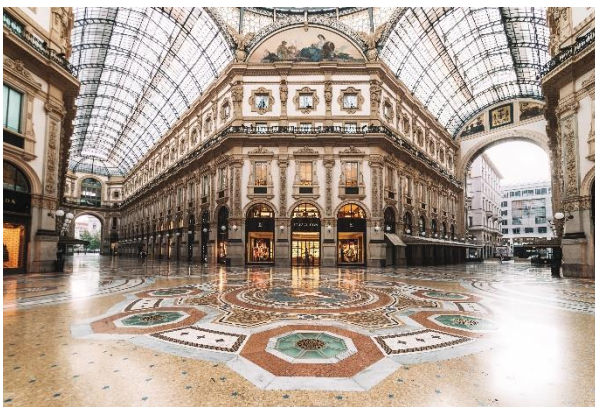
DOUBLE TREE BY HILTON HOTEL VENICE หรือเทียบเท่า

วันที่สี่

เวนิส - มิลาน - ช้อปปิ้งแกลเลอรีวิคเตอร์เอมมานูเอล – เมืองโคโม (อิตาลี)

เช้า

📌 บริการอาหารเช้า ณ ห้องอาหารโรงแรม (6)



นำท่านเดินทางสู่ "เมืองมิลาน (MILAN)" (ใช้เวลาเดินทางประมาณ 4 ชั่วโมง) เมืองหลวงแห่งแฟชั่นของโลก นำท่านชม "มหาวิหารแห่งมิลาน (DUOMO DI MILANO)" ที่สร้างด้วยศิลปะแบบนีโอโกธิค ที่ผสมผสานกัน เป็นสถาปัตยกรรมแบบตะวันตก สมัยฟื้นฟูศิลปวิทยาการ จากนั้นอิสระช้อปปิ้งที่ "แกลเลอรี วิคเตอร์ เอ็มมานูเอล" (GALLERIA VITTORIO EMANUELE II) ที่นับว่าเป็นห้างที่สวยงาม หรรษาและเก่าแก่ที่สุดในเมืองมิลาน โดยบริเวณใกล้เคียงเป็นที่ตั้ง

ของอนุสาวรีย์ กษัตริย์วิคเตอร์ เอ็มมานูเอลที่ 2 ผู้ริเริ่มการรวมชาติหัวเมืองต่างๆในอิตาลี และอนุสาวรีย์ของศิลปินชื่อดังในยุคเรเนซองส์อีก 1 ท่าน คือ ลิโอนาร์โด ดาร์วินชี ที่อยู่ในบริเวณด้านหน้าของโรงละครสกาล่า

กลางวัน

อิสระอาหารกลางวันที่ แกลเลอรี วิคเตอร์ เอ็มมานูเอล

นำท่านเดินทางสู่เมืองโคโม (ใช้เวลาเดินทางประมาณ 1 ชั่วโมง) ถ่ายรูปบริเวณ **"ทะเลสาบโคโม (LAKE COMO)"** อีสระถ่ายรูปกับ ทะเลสาบโคโม ทะเลสาบที่เกิดจากธารน้ำแข็ง ได้ชื่อว่าเป็นทะเลสาบที่สวยงามที่สุดในโลก มีความลึกมากถึง 400 เมตร ความโดดเด่นของ ทะเลสาบโคโม อยู่ที่ลักษณะของแม่น้ำที่เป็นเหมือนรูปตัว Y ค่ะ ล้อมรอบไปด้วยเมืองเล็กเมืองน้อยที่สร้างสีสันให้กับผืนน้ำแห่งนี้



ค่ำ **๓๑** **รับประทานอาหารค่ำ ณ ภัตตาคารจีน (7)**
โรงแรม **HOTEL CRUISE COMO** หรือเทียบเท่า

วันที่ห้า **โคโม (อิตาลี) - แองเกลเบิร์ก - ยอดเขาทิตลิส - ลูเซิร์น - ซัปโป่ง SCHWANENPLATZ (สวิตเซอร์แลนด์)**

เช้า **๓๒** **บริการอาหารเช้า ณ ห้องอาหารโรงแรม (8)**

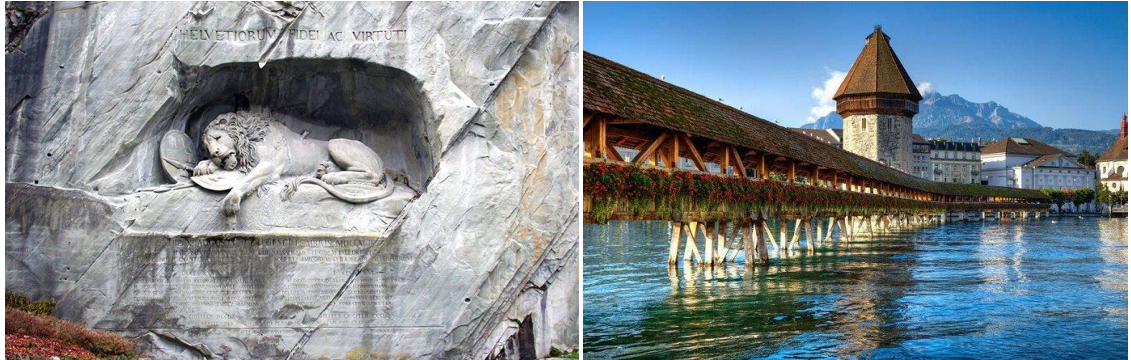
นำท่านเดินทางสู่เมือง **"แองเกลเบิร์ก (ENGELBERG)"** (ใช้เวลาเดินทางประมาณ 4 ชั่วโมง) ผ่านชมทัศนียภาพสองข้างทาง นำท่านขึ้น **กระเช้าลอยฟ้า (TITLIS ROTAIR)** ที่หมุน 360 องศา รอบตัวเองให้ท่านได้ชมทัศนียภาพอันตระการตาได้รอบทิศทางตามเส้นทางขึ้นสู่ **"ภูเขาทิตลิส (TITLIS)"** อีสระให้ท่านได้เพลิดเพลินสนุกสนานกับการเล่นหิมะบนลานสกี, ถ้ำน้ำแข็ง (ICE GROTTO) ชมทิวทัศน์ของยอดเขาต่างๆ ที่ปกคลุมไปด้วยหิมะอันขาวโพลนสร้างความงดงามให้กับขุนเขาเป็นอันมาก ให้เวลาท่านเดินข้าม "THE TITLIS CLIFF WALK" สะพานแขวนที่ตั้งอยู่สูงที่สุดของทวีปยุโรป ที่ความสูง 3,041 เมตรจากระดับน้ำทะเล สะพานมีความยาว 100 เมตร ท่านจะได้ชมทัศนียภาพที่สวยงามของเทือกเขาแอลป์ อันสวยงามแบบกว้างไกลสุดสายตา (สะพานแขวนอาจจะปิดในกรณีถ้าสภาพอากาศไม่เอื้ออำนวย)



กลางวัน **๓๓** **รับประทานอาหารกลางวัน ณ ภัตตาคารบนยอดเขาทิตลิส (9)**

หลังจากนั้นพาท่านเดินทางสู่ **"เมืองลูเซิร์น" ประเทศสวิตเซอร์แลนด์** (ใช้เวลาประมาณ 3 ชั่วโมง) อดีตเคยเป็นหัวเมืองของสวิตเซอร์แลนด์ ตั้งอยู่บริเวณตอนกลางของประเทศ ภายในตัวเมืองตั้งอยู่ริมทะเลสาบลูเซิร์นและแม่น้ำรอยส์ (REUSS) หากฟ้าเปิดสามารถมองเห็นยอดเขาริกิ และยอดเขาพิลาตสซึ่งอยู่ไกลออกไปได้ชัดเจน นำท่านถ่ายรูปกับ **"สิงโตหินแกะสลัก (LION MOMUMENT)"** ซึ่งตั้งอยู่ใจกลางเมือง ถูกสร้างขึ้นเพื่อเป็นเกียรติแก่ทหารรับจ้างชาวสวิสผู้กล้าหาญและซื่อสัตย์จำนวน 786 นาย ที่เสียชีวิตระหว่างการต่อสู้ป้องกันพระราชวังดยแลอร์รี่ในช่วงเวลาที่มีการปฏิวัติฝรั่งเศส ซึ่งส่วนใหญ่เป็นชาวลูเซิร์น อนุสาวรีย์สิงโตสะอันนี้เป็นการแกะสลักหินบนหน้าผาเป็นรูปสิงโต โดยที่หัวของสิงโตมีโล่และมีกากบาทสัญลักษณ์ของสวิตเซอร์แลนด์อยู่ สิงโตอยู่ในลักษณะนอนหมอบและมีหอกปักกลางหลัง สีหน้าแสดงความเจ็บปวดและเศร้าหมอง หลังจากนั้นพาท่านชม **"สะพานไม้ชาเปล (CHAPEL BRIDGE)"** เป็นสะพานไม้เก่าแก่ที่สุดในโลก และเป็นสัญลักษณ์ของเมืองลูเซิร์น ถูกสร้างขึ้นในค.ศ.

1333 และได้มีการบูรณะขึ้นใหม่ในปี ค.ศ. 1993 เนื่องจากถูกไฟไหม้ ภายในมีจิตรกรรมเก่าแก่อยู่บนหน้าจั่วรูปสามเหลี่ยม หลังจากเกิดไฟไหม้ก็เหลือภาพเพียง 20 ภาพ ซึ่งยังมีร่องรอยของเปลวไฟ บางภาพถูกแทนที่ด้วยภาพถ่าย เพื่อทดแทนภาพที่ถูกไฟไหม้ไป นำท่านช้อปปิ้งที่ **"ถนน SCHWANENPLATZ"** แหล่งรวมร้านจำหน่ายนาฬิกาโดยเฉพาะอย่างยิ่งร้าน บูเชอแรร์ (BUCHERER 1888) ซึ่งรวมนาฬิกาไว้เกือบ 30 แบนด์ นอกเหนือไปจาก CARL F. BUCHERER อันเป็นแบรนด์ของทางร้านแล้ว ไม่ว่าจะเป็น โรเล็กซ์ ทิชโซท, โอเมก้า และอื่นๆก็มีจำหน่ายที่นี่ นอกจากนั้นก็ยังมีตัวแทนจำหน่ายนาฬิกายี่ห้ออื่นๆ เช่น ปาเด็ค ฟิลลิป หรือ โครม (CORUM) ซึ่งก็อยู่ในย่านนี้เช่นเดียวกัน นอกจากนั้นยังสามารถหาซื้อของที่ระลึกในบริเวณนี้ได้อีกด้วย



ค่ำ **๓** **รับประทานอาหารค่ำ ณ ภัตตาคารจีน (10)**
โรงแรม **HOLIDAY INN EXPRESS LUZERN-KRIENS** หรือเทียบเท่า

วันที่หก **ลูเซิร์น (สวิตเซอร์แลนด์) - กอลมาร์ • La Petite Venice • เมืองดีจอง (ฝรั่งเศส)**

เช้า **๓** **บริการอาหารเช้า ณ ห้องอาหารโรงแรม (11)**
 นำท่านเดินทางข้ามพรมแดนเข้าสู่ประเทศฝรั่งเศส โดยผ่านเข้าสู่ **"เมืองกอลมาร์ (COLMAR)"** (ใช้เวลาเดินทางประมาณ 2.30 ชั่วโมง) ตั้งอยู่ทางตะวันออกเฉียงเหนือของฝรั่งเศส มีชื่อเสียงเรื่องไวน์ท้องถิ่นเป็นอย่างมาก จึงได้ชื่อว่าเป็น **"CAPITALE DES VINS D'ALSACE"** (เมืองหลวงแห่งไวน์แห่งอัลซัส) อีกด้วย เมืองกอลมาร์ได้รับการอนุรักษ์ให้เป็นเมืองที่ยังคงลักษณะสถาปัตยกรรมและบรรยากาศของเมืองโบราณไว้ ทั้งพิพิธภัณฑ์ ศาสนสถาน หอสมุด น้ำพุ รูปปั้น ร้านค้าต่างๆ ปัจจุบันได้รับการขนานนามว่าเป็น **"LITTLE VENICE (LA PETITE VENISE)"** เนื่องจากมีคลองพาดผ่านเมือง ทำให้เมืองนี้มีทัศนียภาพสวยงามในทุกๆฤดูกาล จนเหมือนเมืองในเทพนิยาย



กลางวัน **๓** **รับประทานอาหารกลางวัน ณ ภัตตาคารพื้นเมือง (12)**
 นำท่านเดินทางสู่เมือง **"ดีจอง (DIJON)"** **ประเทศฝรั่งเศส** (ใช้เวลาเดินทางประมาณ 4 ชั่วโมง) อดีตเมืองหลวงแห่งแคว้นเบอร์กันดี ระหว่างทางผ่านทุ่งราบอันกว้างใหญ่แหล่งผลิตมัสตาร์ดชื่อดัง อีกทั้งยังมีชื่อเสียงในการผลิตไวน์ชั้นเลิศอีกด้วย

ค่า **๑๐ รับประทานอาหารค่ำ ณ ภัตตาคารจีน (13)**

โรงแรม **IBIS CENTRE CLEMENCEAU หรือเทียบเท่า**

วันที่เจ็ด **ดีจอง - ปารีส - ล่องเรือแม่น้ำแซน – ซ็อบปิ้ง (ฝรั่งเศส)**

เช้า **๑๐ บริการอาหารเช้า ณ ห้องอาหารโรงแรม (14)**

นำท่านเดินทางสู่มหานคร **"ปารีส (PARIS)"** (ใช้เวลาประมาณ 4.30 ชั่วโมง) เมืองหลวงของประเทศฝรั่งเศส เมืองที่มีมนต์เสน่ห์อันเหลือล้น ติดอันดับ 1 ใน 10 ของโลกที่นักท่องเที่ยวอยากมาเยือนมากที่สุด ปัจจุบันกรุงปารีสเป็นหนึ่งในศูนย์กลางทางเศรษฐกิจและวัฒนธรรมที่ล้ำสมัย ความก้าวหน้าทางการเมือง การศึกษา บันเทิง สื่อ แฟชั่น วิทยาศาสตร์ ศิลปะ ทำให้กรุงปารีสเป็นหนึ่งในเมืองที่สำคัญที่สุดแห่งหนึ่งของโลก

กลางวัน **รับประทานอาหารกลางวัน ณ ภัตตาคารพื้นเมือง (15)**

พิเศษ ให้ท่านได้ทานหอยแอสคาโก้ (อาหารพื้นเมืองชื่อดังฝรั่งเศส)

นำท่าน **"ล่องเรือบาโตมุช (BATEAUX MOUCHES)"**

ชมความสวยงามของสถาปัตยกรรมอันคลาสสิกของอาคารต่างๆตลอดสองฝั่งแม่น้ำแซนด์ นับว่าเป็นอีกหนึ่งประสบการณ์ที่น่าประทับใจโดยเรือจะล่องผ่านมหาวิหารนอเตรอดามแห่งปารีส ที่มีอายุกว่า 800 ปี เป็นมหาวิหารสถาปัตยกรรมสไคโกธิค โดดเด่นด้วยหอคอยคู่หน้าทรงเหลี่ยมและยอดปลายแหลมบนหลังคาวิหารสูงจากระดับพื้นดินถึง 96 เมตร เป็นสถานที่ประกอบพิธีอภิเษกสมรสระหว่างพระเจ้าหลุยส์ที่ 16 กับพระนางมารี อังตัวแนตต์ และยังเป็นจุดกิโลเมตรที่ศูนย์ของประเทศฝรั่งเศสอีกด้วย



นำถ่ายรูปเป็นที่ระลึกกับ **"หอไอเฟล" (TOUR EIFFEL)** สัญลักษณ์ที่โดดเด่นสูงตระหง่านคู่นครปารีสด้วยความสูงถึง 1,051 ฟุต ซึ่งสร้างขึ้นในปี ค.ศ.1889 ที่บริเวณจัตุรัสทรอคคาเดโร (TROCADERO) หลังจากนั้นเข้าสู่ถนนสายโรแมนติกของปีเอลิเซ (CHAMPS ELYSEES) ซึ่งทอดยาวจากจัตุรัสคองคอร์ดตรงสู่ประตูชัย ให้ท่านได้ถ่ายรูป **"ประตูชัย" (ARC DE TRIOMPHE)** สัญลักษณ์แห่งชัยชนะของจักรพรรดินโปเลียนในศึกแอสเตอร์ลิทซ์ในปี 1805 โดยเริ่มสร้างขึ้นในปี ค.ศ.1806 แต่มาแล้วเสร็จในปี ค.ศ.1836 จากนั้นนำท่านสู่ย่าน **"ถนนช็องอลิเซ่ (CHAMPS ELYSEES)"** ถนนสายนี้เรียกได้ว่าเป็นย่านศูนย์การค้าระดับพรีเมียมที่รวมแบรนด์ดังระดับโลกเอาไว้ รวมถึงร้านอาหารหรูและอีกมากมายที่น่าตื่นตาตื่นใจตลอดสองข้างทาง ดึงดูดใจคนบนถนนช็องอลิเซ่เป็นสถาปัตยกรรมที่ผสมผสานระหว่างศิลปะแบบ ART DECO กับการตกแต่งสไตล์ ART NOUVEAU เข้าไว้ด้วยกันอย่างลงตัว จากนั้นนำท่าน **ซ็อบปิ้งสินค้าปลอดภาษีในราคาพิเศษ** และนำท่าน **"ซ็อบปิ้งที่ SAMARITAINE"** ห้างเก่าแก่ที่เป็นหนึ่งในตำนานแห่งกรุงปารีส การปรับโฉมใหม่นี้เพิ่งจะเปิดตัวไปเมื่อช่วงกลางปี 2021 ที่ผ่านมา อาคารที่รีโนเวทใหม่ในครั้งนี้เป็นตัวแทนที่สะท้อนถึงการเปลี่ยนผ่านปารีสสู่มิติใหม่แห่งอนาคต โชนที่โดดเด่นเป็นเอกลักษณ์ของ SAMARITAINE คงหนีไม่พ้นโซน DEPARTMENT STORE ที่แสนหรูหราอลังการ โดยเฉพาะบริเวณโถงกลางที่เป็นการตกแต่งรายละเอียดต่างๆ ผสมผสานระหว่างศิลปะยุค ART DECO และ ART NOUVEAU ไว้สวยงามไม่แพ้สถาปัตยกรรมด้านนอกเลยทีเดียว ในโซนนี้เอกลักษณ์อันประณีตต่างๆ ยังคงถูกอนุรักษ์ไว้เช่นเคย แต่มีการบูรณะให้ดูใหม่และสว่างสดใสกว่าเก่า SAMARITAINE เป็นอาคารเก่าแก่คลาสสิกที่ถูกขึ้นทะเบียน MONUMENT HISTORIQUE ให้เป็นโบราณสถานทางประวัติศาสตร์อันทรงคุณค่าของฝรั่งเศสในปี ค.ศ.1990 อีกด้วย

ค่า **๑๐ อาหารเช้าค่ำที่ ห้างสรรพสินค้า LA SAMARITAINE**

โรงแรม **BEST WESTERN PLUS PARIS VELIZY หรือเทียบเท่า**

วันที่แปด

ปารีส - พระราชวังแวร์ซายส์ - ช้อปปีง La Vallee Village Outlet - สนามบินชาร์ลเดอโกลส์ (ฝรั่งเศส) - สนามบินเวียนนา (ออสเตรีย)

เช้า

📍 บริการอาหารเช้า ณ ห้องอาหารโรงแรม (16)

นำท่านเดินทางสู่ เมืองแวร์ซายส์ เพื่อเข้าชมความงามของ "พระราชวังแวร์ซายส์ (VERSAILLES PALACE)" (มีโถงห้องถื่นบรรยายในพระราชวัง) ที่สร้างขึ้นตามพระราชประสงค์ของพระเจ้าหลุยส์ที่ 14 ภายในตกแต่งอย่างอลังการ ทั้งจิตรกรรมฝาผนัง รูปปั้น รูปแกะสลักและเครื่องเรือน พาท่านชมห้องต่างๆของพระราชวัง เช่น โบสถ์หลวงประจำพระราชวัง,ห้องพระโรงที่ตกแต่งอย่างวิจิตรบรรจง, ห้องอพอลโล, ห้องเมอคิวรี, ห้องกระจก (HALL OF MIRROR) ที่มีความยาวถึง 73 เมตร ซึ่งเป็นห้องที่พระยาโกษาธิบดี (ปาน) ราชทูตไทยสมัยพระนารายณ์ มหาราชเคยเข้าถวายสาส์นต่อพระเจ้าหลุยส์ที่ 14 แห่งฝรั่งเศส อีกทั้งยังเป็นห้องที่ใช้สำหรับจัดงานเลี้ยงและเต้นรำของพระนางมารี อังตัวแนตต์ มเหสีของพระเจ้าหลุยส์ที่ 16, ชมห้องบรรทมพระราชินีที่ตกแต่งอย่างงดงาม, ภาพเขียนปราบดาภิเษกของจักรพรรดินโปเลียนที่ยิ่งใหญ่



กลางวัน

📍 รับประทานอาหารกลางวัน ณ ภัตตาคารจีน (17)

นำท่านเดินทางสู่ La Vallee Village Outlet เอ้าท์เล็ตชื่อดังที่ตั้งอยู่ไม่ไกลจากตัวเมืองปารีส (ใช้เวลาเดินทางประมาณ 1 ชั่วโมง) แหล่งช้อปปีงใกล้ปารีสที่มีสิ่งอำนวยความสะดวกครบถ้วน โดยรวบรวมร้านค้าของแบรนด์แฟชั่นและไลฟ์สไตล์ต่างๆไว้มากกว่า 110 ร้านค้า อาทิ BALENCIAGA, BOTTEGA VENETA, BURBERRY, COACH, FRED PERRY, GUCCI, PAUL SMITH, PRADA, SAINT LAURENT, SALVATORE FERRAGAMO, VERSACE
อิสระให้ท่านช้อปปีงตามอัธยาศัย

16.00 น.

สมควรแก่เวลานัดหมายนำท่านเดินทางสู่สนามบิน ชาร์ล เดอ โกล ประเทศฝรั่งเศส ให้ท่านมีเวลาในการทำคืนภาษี (TAX REFUND) และ มีเวลาในการเลือกซื้อสินค้าในร้านค้าปลอดภาษีภายในสนามบิน

20.15 น.

ออกเดินทางจากสนามบินชาร์ลเดอโกลส์ ประเทศฝรั่งเศส โดยสายการบิน ออสเตรียน แอร์ไลน์ เที่ยวบินที่ OS418

22.10 น.

เดินทางถึง สนามบินเวียนนา ประเทศออสเตรีย จากนั้นนำท่านรถเปลี่ยนเครื่องบิน

23.25 น.

ออกเดินทางจากสนามบินเวียนนา โดยสายการบินออสเตรียน แอร์ไลน์ เที่ยวบินที่ OS025

****โปรแกรมอาจมีการสลับสับเปลี่ยนหน้างานโดยคำนึงถึงประโยชน์ลูกค้าเป็นสำคัญ****

สำหรับผู้เดินทางที่มีสัญชาติไทย update วันที่ 10 มิถุนายน 2566

- เอกสารที่ต้องทำการเตรียมก่อนเดินทาง
- พาสปอร์ตตัวจริง (อายุการใช้งานมากกว่า 6 เดือน)
- เตรียมเอกสาร Vaccinated Certificate (ข้อมูลตรงตามพาสปอร์ต) หรือ เอกสาร International Vaccinated Certificate (สามารถลงทะเบียนขอออนไลน์ ได้ในแอปพลิเคชัน "หมอพร้อม" หรือวัคซีนพาสปอร์ต *เล่มสีเหลือง* ที่ออกโดยกรมควบคุมโรค กระทรวงสาธารณสุข ที่ได้รับวัคซีน

เงื่อนไขการให้บริการ

- **ชำระเงินมัดจำท่านละ 30,000 บาท** โดยโอนเข้าบัญชี ที่นั่งจะยืนยันเมื่อได้รับเงินมัดจำแล้วเท่านั้น
*****ในกรณีที่ต้องการให้บริษัทยื่นวีซ่าให้ คำวีซ่าจะต้องชำระเข้ามาพร้อมค่ามัดจำ*****
- ส่งสำเนาหน้าพาสปอร์ตของผู้ที่เดินทาง ที่มีอายุการใช้งานไม่น้อยกว่า 6 เดือน เพื่อทำการจองคิวยื่นวีซ่าภายใน 3 วันนับจากวันจอง หากไม่ส่งสำเนาหน้าพาสปอร์ตทางบริษัทขออนุญาตยกเลิกการจองตั๋วโดยอัตโนมัติ
- เมื่อได้รับการยืนยันว่ากรุ๊ปออกเดินทางได้ ลูกค้าจัดเตรียมเอกสารให้การขอวีซ่าได้ทันที
- หากท่านที่ต้องการออกตัวโดยสารภายในประเทศ (กรณีลูกค้าอยู่ต่างจังหวัด) ให้ท่านติดต่อเจ้าหน้าที่ก่อนออกบัตรโดยสารทุกครั้ง หากออกบัตรโดยสารโดยมีแจ้งเจ้าหน้าที่ ทางบริษัทขอสงวนสิทธิ์ไม่รับผิดชอบ ค่าใช้จ่ายที่เกิดขึ้น
- การยื่นวีซ่าในแต่ละสถานทูตมีการเตรียมเอกสาร และมีขั้นตอนการยื่นวีซ่าไม่เหมือนกัน ทั้งแบบหมู่คณะและยื่น รายบุคคล (แสดงตน) ท่านสามารถสอบถามข้อมูลเพื่อประกอบการตัดสินใจก่อนการจองได้จากทางเจ้าหน้าที่
- หากในคณะของท่านมีผู้ต้องการดูแลพิเศษ นั่งรถเข็น (Wheelchair), เด็ก, ผู้สูงอายุ, มีโรคประจำตัว หรือไม่สะดวกใน การเดินทางท่องเที่ยวในระยะเวลาเกินกว่า 4-5 ชั่วโมงติดต่อกัน ท่านและครอบครัวต้องให้การดูแลสมาชิกภายในครอบครัวของท่านเอง เนื่องจากการเดินทางเป็นหมู่คณะ หัวหน้าทัวร์มีความจำเป็นต้องดูแลคณะทัวร์ทั้งหมด

อัตราค่าธรรมเนียมบริการ

- ค่าตัวเครื่องบิน ชั้นประหยัด (Economy Class) ที่ระบุวันเดินทางไปกลับพร้อมคณะ
- ค่าภาษีน้ำมันเชื้อเพลิงและค่าประกันภัยการเดินทางที่มีการเรียกเก็บจากสายการบิน หากมีเปลี่ยนแปลงตัวโดยสารหรือเพิ่มเติมภายหลัง จะต้องมีการชำระเพิ่มตามกฎและเงื่อนไขของสายการบิน (อัตราค่าน้ำมันเชื้อเพลิงคำนวณไว้ ณ วันที่ 25 ธันวาคม 2566)
- ค่าโรงแรมที่พักตามรายการที่ระบุ (2 ท่าน / 1 ห้อง) เนื่องจากโรงแรมส่วนใหญ่ไม่มีห้องพักแบบ 3 เตียง (Triple Room) กรณีที่เดินทาง 3 ท่าน ท่านต้องพักเป็น 2 ห้อง (1 Twin + 1 Single) โดยชำระค่าพักเดี่ยวเพิ่ม
- ค่าเข้าชมสถานที่ต่างๆ, ค่าอาหารและเครื่องดื่ม, ค่ารถรับส่งระหว่างนำเที่ยวตามรายการที่ระบุ
- ค่าประกันอุบัติเหตุในระหว่างการเดินทาง ค่ารักษาพยาบาลวงเงินกรมธรรม์ 1,500,000 บาท (เฉพาะค่ารักษาพยาบาลเท่านั้น ไม่ได้รวมถึงค่าใช้จ่ายอื่นอันเกิดจากอุบัติเหตุ อาทิ ค่าตัวโดยสาร, ค่าที่พัก, ค่าอาหารหรืออื่นๆ ทั้งนี้เป็นไปตามเงื่อนไขของบริษัทฯ ประกันฯ และไม่รวมค่าใช้จ่ายระหว่างการกักตัวในต่างประเทศอันสืบเนื่องจากโควิด19 และเป็นไปตามเงื่อนไขของบริษัทฯ ประกัน)
- ค่าภาษีมูลค่าเพิ่ม 7% (เฉพาะค่าบริการ)

อัตรานี้ไม่รวมบริการ

- ค่าธรรมเนียมการทำหนังสือเดินทาง (พาสปอร์ต)
- ค่าน้ำหนักของกระเป๋าเดินทางในกรณีที่เกินกว่าสายการบินกำหนด
- ค่าใช้จ่ายส่วนตัว อาทิเช่น ค่าเครื่องดื่มที่สั่งพิเศษ, ค่าโทรศัพท์, ค่าซักรีด, ค่าธรรมเนียมหนังสือเดินทาง, ค่าน้ำหนักเกินจากทางสายการบินกำหนดเกินกว่า 23 กิโลกรัม (1 ชั้น), ค่ารักษาพยาบาล กรณีเกิดการเจ็บป่วยจากโรคประจำตัว, ค่ากระเป๋าเดินทางหรือของมีค่าที่สูญหายในระหว่างการเดินทาง เป็นต้น
- ค่าธรรมเนียมน้ำมันและภาษีสนามบิน ในกรณีที่สายการบินมีการปรับขึ้นราคา
- ค่าบริการยกกระเป๋าในโรงแรม ซึ่งท่านจะต้องดูแลกระเป๋าและทรัพย์สินด้วยตัวท่านเอง
- ค่าทำใบอนุญาตที่กลับเข้าประเทศของคนต่างชาติ หรือ คนต่างด้าว
- ค่าประกันภัยการเดินทางหรือประกันสุขภาพหรือประกันอุบัติเหตุหรือเหตุร้ายแรงในต่างประเทศที่นอกเหนือจากประกันอุบัติเหตุที่ทางบริษัทฯ จัดไว้ให้ ท่านสามารถซื้อประกันเพิ่มเติมได้
- ค่าใช้จ่ายเกี่ยวกับการกักตัวเมื่อมีการตรวจพบโควิด รวมถึงค่าตรวจโควิด PCRTEST ทุกประเภท
- ค่าธรรมเนียมบริการนัดหมายและการยื่นวีซ่าเชงเก้นอีตาลี ท่านละ 6,000 บาท (สำหรับการยื่นวีซ่าเชงเก้นประเทศฝรั่งเศส และอัตราเรียกเก็บอาจมีการเปลี่ยนแปลงตามอัตราแลกเปลี่ยนเงินสกุลต่างประเทศ)
- ค่าทิปพนักงานขับรถและมัคคุเทศก์ท้องถิ่น (70 EUR/ต่อท่าน)
- ค่าทิปหัวหน้าทัวร์ตามความพึงพอใจของท่าน

กรณียกเลิกการเดินทาง

- กรณีที่นักท่องเที่ยวหรือตัวแทนจำหน่ายต้องการขอยกเลิกการเดินทาง หรือเลื่อนการเดินทาง นักท่องเที่ยวหรือตัวแทนจำหน่าย(ผู้มีชื่อในเอกสารการจอง) จะต้องแฟกซ์ อีเมล หรือ มาเซ็นเอกสารการยกเลิกที่บริษัท อย่างเป็นทางการหนึ่ง เพื่อเป็นการแจ้งยกเลิกกับทางบริษัทอย่างเป็นทางการเป็นลายลักษณ์อักษร (ทางบริษัทไม่ขอรับยกเลิกการจอง ผ่านทางโทรศัพท์ไม่ว่ากรณีใดๆ)
- กรณีนักท่องเที่ยวหรือตัวแทนจำหน่าย ต้องการขอรับเงินค่าบริการคืน นักท่องเที่ยวหรือตัวแทนจำหน่าย (ผู้มีชื่อในเอกสารการจอง) จะต้องแฟกซ์ อีเมล หรือ มาเซ็นเอกสารการขอรับเงินคืนที่บริษัท อย่างเป็นทางการหนึ่ง เพื่อทำเรื่องขอรับเงินค่าบริการคืน โดยแนบหนังสือมอบอำนาจพร้อมหลักฐานประกอบการมอบอำนาจ หลักฐานการชำระค่าบริการต่างๆ และหน้าสมุดบัญชีธนาคารที่ต้องการให้นำเงินเข้าให้ครบถ้วน โดยมีเงื่อนไขการคืนเงินค่าบริการ ตาม "ประกาศคณะกรรมการธุรกิจนำเที่ยวและมัคคุเทศก์ เรื่องหลักเกณฑ์เกี่ยวกับการกำหนดอัตราค่าเงินค่าบริการคืนให้แก่นักท่องเที่ยว พ.ศ. 2563" ดังนี้
 - ยกเลิก **ไม่น้อยกว่า 45 วันก่อนการเดินทาง (ไม่นับวันเดินทาง)** คืนเงินค่าทัวร์เต็มจำนวน ยกเว้น ค่าใช้จ่ายที่เกิดขึ้นจริงเพื่อการเตรียมการนำเที่ยว ทั้งหมด เช่น ค่ามัดจำตัวเครื่อง ค่าบริการแลนด์ ต่างประเทศ เป็นต้น"
 - ยกเลิก **ไม่น้อยกว่า 15-44 วันก่อนเดินทาง (ไม่นับวันเดินทาง)** คืนเงินร้อยละ 50 ของค่าทัวร์ทั้งหมด ยกเว้น ค่าใช้จ่ายที่เกิดขึ้นจริงเพื่อการเตรียมการนำเที่ยว ทั้งหมด เช่น ค่ามัดจำตัวเครื่อง ค่าบริการแลนด์ ต่างประเทศ เป็นต้น"
 - ยกเลิก **น้อยกว่า 15 วันก่อนการเดินทาง** ทางบริษัทฯ ขอสงวนสิทธิ์ ไม่คืนเงินค่าทัวร์ทั้งหมด
- การยกเลิกเดินทางกับกรุ๊ปที่ออกเดินทางช่วงเทศกาลวันหยุด เช่น ปีใหม่, สงกรานต์ เป็นต้น บางสายการบินมีการกักตัวมัดจำที่นั่งกับสายการบินและค่ามัดจำที่พัก รวมถึงเที่ยวบินพิเศษ เช่น CHARTER FLIGHT จะ ไม่มีการคืนเงินมัดจำ หรือ ค่าทัวร์ทั้งหมดที่ชำระแล้ว ไม่ว่ายกเลิกด้วยกรณีใดๆ
- ในกรณี มีเหตุให้ต้องยกเลิกการเดินทางที่บริษัทได้โฆษณาไว้ ซึ่งมิใช่ความผิดของบริษัทเอง ทางบริษัทยินดีคืนเงินค่าบริการตามที่ลูกค้าได้ชำระมาแล้วหลังจากหักค่าใช้จ่ายที่เกิดขึ้นจริง โดยต้องมีระยะเวลาไม่น้อยกว่า 45 วัน ก่อนการเดินทาง โปรดอ่านข้อความให้ถี่ถ้วนก่อนการจองทัวร์ทุกครั้ง เพื่อประโยชน์แก่ตัวท่านเอง
- กรณีที่กองตรวจคนเข้าเมืองทั้งกรุงเทพฯ และในต่างประเทศ ปฏิเสธมิให้เดินทางออก หรือ เข้าประเทศที่ ระบุไว้ในรายการเดินทางบริษัทฯ ขอสงวนสิทธิ์ที่จะไม่คืนค่าทัวร์ไม่ว่ากรณีใดๆ ทั้งสิ้น

- เมื่อท่านออกเดินทางไปกับคณะแล้ว ถ้าท่านงดการใช้บริการรายการใดรายการหนึ่งหรือไม่เดินทางพร้อมคณะถือว่าท่านสละสิทธิ์ ไม่อาจเรียกร้องค่าบริการและเงินมัดจำคืน ไม่ว่าจะกรณีใดๆ ทั้งสิ้น

ข้อมูลเพิ่มเติมเรื่องโรงแรมที่พัก

- เนื่องจากการวางแผนห้องพักของแต่ละโรงแรมแตกต่างกัน จึงอาจทำให้ห้องพักแบบห้องเดี่ยว (Single), ห้องคู่ (Twin/Double) และห้องพักแบบ 3 ท่าน/3 เตียง (Triple Room) ห้องพักต่างประเภทอาจจะไม่ติดกันและบางโรงแรมอาจจะไม่มีห้องพักแบบ 3 ท่าน แต่อาจจะได้เป็น 1 เตียงใหญ่กับ 1 เตียงพับเสริม
- โรงแรมในยุโรปส่วนใหญ่อาจจะไม่มีเครื่องปรับอากาศเนื่องจากอยู่ในแถบที่มีอุณหภูมิต่ำ
- กรณีที่มีการจัดประชุมนานาชาติ (Trade air) เป็นผลให้ค่าโรงแรมสูงขึ้นมากและห้องพักในเมืองเต็มบริษัทฯ ขอสงวนสิทธิ์ในการปรับเปลี่ยนหรือย้ายเมืองเพื่อให้เกิดความเหมาะสม
- โรงแรมในยุโรปที่มีลักษณะเป็น Traditional Building ห้องที่เป็นห้องเดี่ยวอาจเป็นห้องที่มีขนาดกะทัดรัด และไม่มีอ่างอาบน้ำ ซึ่งขึ้นอยู่กับกรอกแบบของแต่ละโรงแรมนั้นๆ และห้องแต่ละห้องอาจมีลักษณะแตกต่างกัน

หมายเหตุ

- อัตราค่าเดินทางนี้ต้องมีจำนวนผู้โดยสารที่เป็นผู้ใหญ่จำนวนไม่น้อยกว่า 15 ท่าน ****ไม่มีราคาเด็ก**** ตามข้อกำหนดและเงื่อนไขของบริษัทฯ และจะต้องชำระมัดจำหลังจากยืนยันการจองทัวร์ทันที
- กรณีท่านที่มีตัวของสายการบินอื่นหรือร่วมเดินทางโดยไม่ใช้ตัวโดยสารตามรายการทัวร์หรือของทางบริษัททัวร์กรุณาแจ้งล่วงหน้า เนื่องจากมีการเกี่ยวข้องกับการบินวีซ่าซึ่งผู้เดินทางไม่สามารถยื่นวีซ่าพร้อมคณะได้ ***การดำเนินการขอวีซ่าจะต้องใช้เวลาโดยรวมประมาณ 15-20 วัน ซึ่งผู้เดินทางจะต้องไปแสดงตัวด้วยตัวเองและได้รับการสแกนนิ้วมือจากศูนย์รับค้ำรองของสถานทูตโดยตรง โดยจะต้องส่งรายละเอียดโดยการกรอกแบบฟอร์มด้านล่าง และ เอกสารสำหรับการยื่นวีซ่าให้ครบเพื่อทำการนัดหมาย **
- สำหรับท่านที่ต้องการอยู่ต่อหรือเดินทางต่อไปยังประเทศอื่น หรือหากมีตัวโดยสารอยู่แล้ว จะต้องยื่นวีซ่าเดี่ยว พร้อมแสดงเอกสารเรื่องที่พิก รวมถึงกรมธรรม์ประกันภัยด้วยที่นอกเหนือจากรายการทัวร์ และทุกท่านต้องมาแสดงตัวที่สถานทูตหรือศูนย์ยื่นวีซ่าตามกำหนดวันเวลานัดหมายเพื่อถ่ายรูปและสแกนนิ้วมือ

ข้อมูลเบื้องต้นในการเตรียมเอกสารยื่นวีซ่าและการยื่นวีซ่า

- การพิจารณาวีซ่าเป็นดุลยพินิจของสถานทูต มิใช่บริษัททัวร์ การเตรียมเอกสารที่ดีและถูกต้องจะช่วยให้การพิจารณา ของสถานทูตง่ายขึ้น
- กรณีท่านใดต้องใช้พาสปอร์ตเดินทาง ช่วงระหว่างยื่นวีซ่า หรือ ก่อนเดินทางกับทางบริษัท ท่านต้องแจ้งให้ทางบริษัทฯ ทราบล่วงหน้าเพื่อวางแผนในการขอวีซ่าของท่านซึ่งบางสถานทูตใช้เวลาในการพิจารณาวีซ่าที่ค่อนข้างนานและอาจไม่สามารถดึงเล่มออกมาระหว่างการพิจารณาอนุมัติวีซ่าได้
- สำหรับผู้เดินทางที่ศึกษาหรือทำงานอยู่ต่างประเทศจะต้องดำเนินการขอวีซ่าด้วยตนเองในประเทศที่ตนพำนักหรือศึกษาอยู่เท่านั้น
- หนังสือเดินทางต้องมีอายุไม่ต่ำกว่า 6 เดือน โดยนับวันเริ่มเดินทางออกนอกประเทศ หากนับแล้วต่ำกว่า 6 เดือน ผู้เดินทางต้องไปยื่นคำร้องขอทำหนังสือเดินทางเล่มใหม่และกรุณาเตรียมหนังสือเดินทางเล่มเก่า ให้กับทางบริษัทด้วย เนื่องจากประวัติการเดินทางของท่านจะเป็นประโยชน์อย่างยิ่งในการยื่นคำร้องขอวีซ่า และจำนวนหน้าหนังสือเดินทาง ต้องเหลือว่างสำหรับติดวีซ่าไม่ต่ำกว่า 3 หน้า
- ท่านที่ใส่ปกหนังสือเดินทางกรุณาถอดออก หากมีการสูญหาย บริษัทฯ จะไม่รับผิดชอบต่อปกหนังสือเดินทางนั้นๆ และพาสปอร์ตถือเป็นหนังสือของทางราชการ ต้องไม่มีรอยฉีกขาด หรือ การขีดเขียน หรือ แต่งเติมใดๆ ในเล่ม

เอกสารประกอบการขอวีซ่าอิตาลี

1. หนังสือเดินทางประเทศไทย (Passport) ต้องมีหน้าเหลือสำหรับประทับวีซ่าอย่างน้อย 2 หน้า อายุการใช้งานเหลือไม่น้อยกว่า 6 เดือน นับจาก วันเดินทางกลับ และหนังสือเดินทางจะต้องไม่ชำรุด (หนังสือเดินทางเล่มเก่า กรุณานำมาประกอบการยื่นวีซ่าด้วย)
2. รูปถ่าย รูปถ่ายสีหน้าตรงขนาด 1.5 x 2 นิ้ว จำนวน 2 ใบ (พื้นหลังขาวเท่านั้น ถ่ายไม่เกิน 6 เดือนห้ามสวมแว่นตาหรือเครื่องประดับ ไม่ใส่คอนแทคเลนส์ รูปไม่เลอะหมึก)
3. หลักฐานการเงิน



- กรณีผู้เดินทางออกค่าใช้จ่ายเอง Statement ที่ออกจากทางธนาคาร (ชื่อ-นามสกุล สกกดเหมือนพาสปอร์ต) บัญชีประเภทออมทรัพย์ส่วนตัวของผู้เดินทาง ย้อนหลัง 6 เดือน (รบกวนลูกค้าทำรายการเดินบัญชี โดยการ ฝากหรือถอน ก่อน แล้วค่อยปรับยอดเงินในบัญชีไม่เกิน 7 วันก่อนวันยื่นวีซ่า)
 - ***** ต้องมีหนังสือรับรองการเงิน BANK CERTIFICATE ระบบชื่อผู้เดินทาง สกกดตามหน้าพาสปอร์ต สกกดเงิน เป็น THB หรือ EUR ทกท่าน**
 - กรณีผู้เดินทางไม่ได้ออกค่าใช้จ่ายเอง (บุคคลที่สามารถรับรองค่าใช้จ่ายได้ ต้องเป็น พ่อ แม่ พี่น้อง ที่มีสายเลือดเดียวกัน หรือ สามิภรรยา เท่านั้น) โดยจะต้องใช้เอกสารเพิ่มเติมดังนี้
 - ❖ ต้องทำเป็นหนังสือรับรองค่าใช้จ่ายในการเดินทาง (Sponsor Letter)
 - ❖ Statement ย้อนหลัง 6 เดือนของบุคคลที่ออกค่าใช้จ่าย
 - ❖ เอกสารแสดงความสัมพันธ์ระหว่างผู้ให้ออกให้ และผู้ที่ถูกรับรองค่าใช้จ่ายให้ เช่น สำเนาทะเบียนสมรส สูติบัตร ทะเบียนบ้าน
 - ❖ สถานที่ไม่รับพิจารณาบัญชีติดลบ บัญชีฝากประจำ, บัญชีกระแสรายวัน, บัญชีสหกรณ์ออมทรัพย์ พันธบัตร ตราสารหนี้ กองทุน และสลากออมสิน
4. หลักฐานการทำงาน
 - กรณีเจ้าของกิจการ ใช้หนังสือรับรองการจดทะเบียน (DBD) ที่มีชื่อของผู้เดินทางเป็นกรรมการหรือหุ้นส่วน อายุไม่เกิน 3 เดือน หรือ สำเนาใบทะเบียนการค้า (พค.0403) ฉบับภาษาอังกฤษ หรือแปลมาเป็นภาษาอังกฤษ
 - กรณีเป็นพนักงานบริษัท ใช้หนังสือรับรองการทำงาน จากบริษัทฯ ระบุตำแหน่ง, เงินเดือน, วันที่เริ่มทำงาน (หนังสือรับรองการทำงานต้องเป็นภาษาอังกฤษมีอายุไม่เกิน 1 เดือน นับจากวันที่ยื่นวีซ่า ชื่อ-สกุลต้องตรงตามหน้าพาสปอร์ต ใช้คำว่า "TO WHOM IT MAY CONCERN" แทนชื่อสถานที่ยื่น)
 - กรณีนักเรียนหรือนักศึกษา ใช้หนังสือรับรองการเรียนที่ออกจากสถาบันที่กำลังศึกษาอยู่ ขอเป็นภาษาอังกฤษมีอายุ 1 เดือน ชื่อ-สกุลต้องตรงตามหน้าพาสปอร์ต ใช้คำว่า "TO WHOM IT MAY CONCERN" แทนชื่อสถานที่ยื่น)
 5. เอกสารส่วนตัวอื่นๆ
 - สำเนาทะเบียนบ้าน พร้อมฉบับแปลภาษาอังกฤษ ในกรณีที่มีการรับรองค่าใช้จ่ายให้กัน
 - สำเนาสูติบัตร(กรณีเด็กอายุต่ำกว่า 18 ปี) พร้อมฉบับแปลภาษาอังกฤษ
 - สำเนาทะเบียนสมรส/สำเนาทะเบียนหย่า/สำเนามรณะบัตร(ถ้ามี) พร้อมฉบับแปลภาษาอังกฤษ
 - สำเนาใบเปลี่ยนชื่อ-นามสกุล (ถ้ามีการเปลี่ยน)
 6. กรณีเด็กอายุไม่ถึง 18 ปี ไม่ได้เดินทางไปต่างประเทศพร้อมบิดา มารดา

- หากเด็กเดินทางไปกับบิดา จะต้องหนังสือยินยอมจากมารดา จากอำเภอต้นสังกัด (โดยมารดาจะต้องคัดหนังสือยินยอมระบุให้บุตรเดินทางไปต่างประเทศกับบิดา) พร้อมแนบสำเนาบัตรประชาชนหรือหน้าพาสปอร์ตมารดามาด้วย **โดยเอกสารทั้งหมดจะต้องได้รับรองจากกระทรวงการต่างประเทศ**
- หากเด็กเดินทางไปกับมารดา จะต้องหนังสือยินยอมจากบิดา จากอำเภอต้นสังกัด (โดยบิดาจะต้องคัดหนังสือยินยอมระบุให้บุตรเดินทางไปต่างประเทศกับมารดา) พร้อมแนบสำเนาบัตรประชาชนหรือหน้าพาสปอร์ตบิดามาด้วย **โดยเอกสารทั้งหมดจะต้องได้รับรองจากกระทรวงการต่างประเทศ**
- หากเด็กไม่ได้เดินทางไปพร้อมกับบิดาและมารดา ทั้งบิดาและมารดาจะต้องคัดหนังสือระบุยินยอมให้บุตรเดินทางไปต่างประเทศกับใคร มีความสัมพันธ์เป็นอะไรกันกับเด็ก จากอำเภอต้นสังกัด พร้อมแนบสำเนาบัตรประชาชนหรือหน้าพาสปอร์ตบิดาและมารดา **โดยเอกสารทั้งหมดจะต้องได้รับรองจากกระทรวงการต่างประเทศ**
- กรณีเด็กที่บิดา-มารดาหย่าร้าง จะต้องแนบสำเนาใบหย่า และมีการสลักหลังโดยมีรายละเอียดว่าฝ่ายใดเป็นผู้มีอำนาจปกครองบุตรแต่เพียงผู้เดียว
- กรณีที่บิดาหรือมารดาไม่มี passport แล้วใช้ ID Card แทนต้องทำจดหมายชี้แจงว่าทำไมไม่มี passport เป็นภาษาอังกฤษ
- กรณีเด็กอายุต่ำกว่า 18 ปี บิดา-มารดาลงชื่อรับรองในรูปแบบฟอร์มสมัครวีซ่า พร้อมเดินทางมาสัมภาษณ์กับบุตรที่สถานทูตด้วย ทั้งสองท่าน

**** ท่านไม่จำเป็นต้องเซ็น รับรองสำเนาถูกต้อง ให้ท่านเซ็นเฉพาะ แบบฟอร์มใบคำร้องขอวีซ่าเท่านั้น****

หมายเหตุ

- วีซ่าประเทศอิตาลี ยื่นวีซ่าแสดงตนที่ศูนย์ยื่นวีซ่า VFS Global (จามจุรีสแควร์ ชั้น 4)
- เอกสารกรณาดเตรียม 2 ชุด ยกเว้นเอกสารที่ออกจากทางราชการและทางธนาคารขอเป็นตัวจริง 1 ชุด และสำเนา 1 ชุด และส่งเอกสารให้เจ้าหน้าที่ตรวจสอบก่อนวันยื่นวีซ่าอย่างน้อย 7 วันทำการ
- ในวันที่ผู้เดินทางไปยื่นวีซ่า (สแกนลายนิ้วมือ) หนังสือเดินทาง (พาสปอร์ต) ต้องนำส่งเข้าสถานทูต
- ระหว่างรอผลการอนุมัติวีซ่า ไม่สามารถดึงหนังสือเดินทางออกมาได้

หมายเหตุ การอนุมัติวีซ่าเป็นดุลพินิจของทางสถานทูต ทางบริษัทไม่มีส่วนเกี่ยวข้องใดๆทั้งสิ้น ทั้งนี้บริษัทเป็นเพียงตัวกลางและคอยบริการอำนวยความสะดวกให้แก่ผู้เดินทางเท่านั้น

ในบางเคส ทางสถานทูตอาจจะเรียกสัมภาษณ์ท่านโดยตรง

กรอกข้อมูลตามความจริง เพราะมีผลกับการยื่นขอวีซ่าเข้ายุโรป

หากมีรายละเอียดใด ๆ ที่ไม่เหมือนกับความเป็นจริงหรือไม่เหมือนกับตอนทำเอกสารส่งยื่นคำร้องขอวีซ่าทางศูนย์ยื่นหรือสถานทูตขออนุญาตเรียกเก็บค่าธรรมเนียมในการเปลี่ยนแปลงแก้ไขข้อมูลในระบบออนไลน์ และเสียค่าธรรมเนียมในการยื่นวีซ่าใหม่

กรุณากรอกให้ครบถ้วน อย่าปล่อยให้ว่างไว้ อาทิ เกษียณ / แม่บ้าน / อาชีพอิสระ / ไม่ได้ศึกษาแล้ว / รอศึกษาต่อ เป็นต้น (กรุณาใช้แบบฟอร์มนี้และกรอกเป็นภาษาอังกฤษ เพื่อป้องกันความผิดพลาดในการสะกดตัวอักษรและเพื่อให้เกิดความสะดวกต่อการทำเอกสารออนไลน์ต่อไป)

- ชื่อ-สกุล (ภาษาไทย)
ชื่อ-สกุล (ภาษาอังกฤษ)
ชื่อ-สกุลเดิม กรณีมีการเปลี่ยนชื่อหรือชื่อ-สกุลเดิม หรือนามสกุลเดิมก่อนแต่งงาน (ภาษาไทย)..... (ภาษาอังกฤษ)
- หมายเลขหนังสือเดินทาง วันเดือนปี เกิด
วันออกหนังสือเดินทาง วันหมดอายุหนังสือเดินทาง
สถานที่เกิด หมายเลขบัตรประชาชน
- สถานภาพ โสด แต่งงานจดทะเบียน แต่งงานไม่จดทะเบียน หย่า หม้าย
- กรณีท่านที่แต่งงานแล้ว ไม่ว่าจะแบบจดทะเบียนหรือไม่ก็ตาม กรุณากรอกรายละเอียดของ คู่สามี-ภรรยา
สามี, ภรรยา ชื่อ-นามสกุล
วันเกิด ของสามี-ภรรยา สถานที่เกิด สามี-ภรรยา
- ที่อยู่ปัจจุบันตามทะเบียนบ้าน (ภาษาอังกฤษ)
..... รหัสไปรษณีย์
ที่อยู่ปัจจุบันปัจจุบัน หากเหมือนในทะเบียนบ้านให้เขียนว่า As above (ภาษาอังกฤษ)
.....
รหัสไปรษณีย์ โทรศัพท์บ้าน
โทรศัพท์มือถือ อีเมล

6. ชื่อสถานที่ทำงาน / สถานศึกษา (ภาษาอังกฤษ)
- (กรุณาแจ้งด้วยว่า กิจกรรมที่ทำนั้นเกี่ยวกับอะไร ด้านใด))
- กรณีประกอบอาชีพอิสระ (กรุณาแจ้งลักษณะการงานและที่อยู่ทำงานให้ชัดเจนเช่นกัน)
- ที่อยู่สถานที่ทำงาน / สถาบันศึกษา (ภาษาอังกฤษ)
- รหัสไปรษณีย์
- ตำแหน่งหน้าที่ (ภาษาอังกฤษ)
- โทรศัพท์ หมายเลขต่อภายใน (ถ้ามี)
- กรณีศึกษาอยู่ กรุณาแจ้งระดับชั้นหรือระดับการศึกษา (ภาษาอังกฤษ)
- กรณีในระดับอุดมศึกษา กรุณาแจ้งคณะและวิชาหลักที่ศึกษา (ภาษาอังกฤษ)
7. ชื่อบุคคลที่ร่วมเดินทางไปด้วย.....
- ความสัมพันธ์กับผู้เดินทางร่วมครั้งนี้ (ระบุ).....
8. ท่านเคยเดินทางเข้ายุโรปใน 3-5 ปีที่ผ่านมาหรือไม่ ไม่เคย เคย (กรณีเคยให้ระบุวันที่)
- ตั้งแต่วันที่ ถึงวันที่ รวม วัน
- ได้รับวีซ่าจากสถานทูตใดหมายเลขวีซ่า
9. ท่านเคยได้รับการสแกนนิ้วมือหรือไม่ ไม่เคย เคย
- กรณีที่ท่านเคยได้รับการสแกนนิ้วแล้ว กรุณาระบุวันที่
10. ท่านเคยถูกปฏิเสธวีซ่าหรือไม่ ไม่เคย เคย (กรณีเคยให้ระบุเหตุผลในการถูกปฏิเสธ)
-
11. ท่านสนับสนุนค่าใช้จ่ายในการเดินทางด้วยตัวท่านเองหรือไม่ ตัวเอง มีผู้สนับสนุนค่าใช้จ่าย
- (กรณีที่ผู้สนับสนุนค่าใช้จ่ายให้ระบุผู้สนับสนุนค่าใช้จ่ายของท่านและระบุความสัมพันธ์และเดินทางด้วยกันหรือไม่)
- ผู้สนับสนุนค่าใช้จ่ายของท่านคือ
- ความสัมพันธ์กับท่าน
- เดินทางด้วยกันกับท่านหรือไม่ เดินทางด้วยกัน ไม่ได้เดินทางด้วยกัน
- +++++