



COLORFUL HOLIDAY TRAVEL CO.,LTD
บริษัท คัลเลอร์ฟูล ฮอลิเดย์ ทราเวล จำกัด



12 RAMINTRA 35 RAMINTRA RD, ANUSAOWARI, BANGKHEN, BANGKOK 10220
 12 ซอยรามอินทรา 35 แขวงอนุสาวรีย์ เขตบางเขน กรุงเทพฯ 10220

HOTLINE : 081 466 1335 / 081 361 9581 / 081 604 4858 www.colorfulholidaytour.com



KEU120812-AY

Icebreaker
FINLAND

Helsinki Oulu Kemi Rovaniemi Saariselkä Kirkenes

โดยสายการบิน FinnAir (AY)

8D6N



ราคาเพียง
199,999.-

ขับสโนว์โมบิล

ล่องเรือตัดน้ำแข็ง

30 DEC 2023 – 06 JAN 2024

**พักโรงแรม Glass Igloos
 ห้องพักแบบกระจก 1 คืน**

- โรงอาเมียง เมืองหลวงแลปแลนด์
- หมู่บ้านซานตา คลอส
- ฟาร์มสุนัขฮัสกี
- สัมผัสประสบการณ์จับปูยักษ์ (King Crab Saari)

- กรุงเฮลซิงกิ ธิดาแห่งทะเลบอลติก
- โบสถ์หินเทมเปอเลียวคิโอ
- อนุสาวรีย์ซีเบลึส
- สัมผัสการล่องเรือตัดน้ำแข็ง (Ice Breaker Sampo)



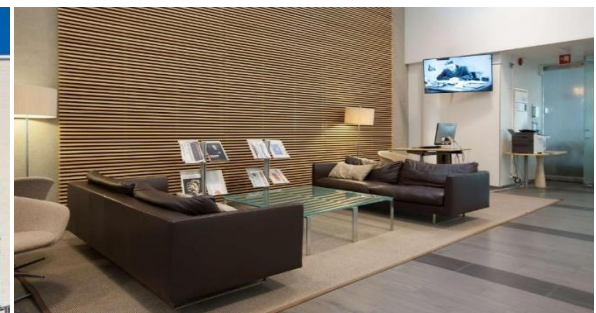
การันตีด้วยรางวัล Thailand Tourism Awards ปีที่ 11 -13 โดยการท่องเที่ยวแห่งประเทศไทย Tourism Authority of Thailand

รางวัลที่รับรองคุณภาพสินค้าและบริการทางการท่องเที่ยว ด้วยมาตรฐานการท่องเที่ยวอย่างยั่งยืน รับผิดชอบต่อสังคม และสิ่งแวดล้อม



1 กรุงเทพฯ (สนามบินสุวรรณภูมิ)-สนามบินเฮลซิงกิ-เมืองโอวลู (ฟินแลนด์)

- 05.00 น. คณะพร้อมกัน ณ อาคารผู้โดยสารขาออกระหว่างประเทศชั้น 4 สนามบินสุวรรณภูมิคอนันเตอร์ **สายการบินฟินแอร์ (AY)** พบเจ้าหน้าที่ของบริษัทฯ คอยให้การต้อนรับและอำนวยความสะดวก
- 08.00 น. ออกเดินทางสู่ **สนามบินเฮลซิงกิ ประเทศฟินแลนด์** โดยเที่ยวบินที่ **AY142 (08.00-15.30) ใช้นระยะเวลาในการเดินทางประมาณ 12 ชั่วโมง 30 นาที มีบริการอาหารและเครื่องดื่มบนเครื่อง**
- 15.30 น. เดินทางถึง **สนามบินเฮลซิงกิ ประเทศฟินแลนด์ (รถต่อเครื่อง)** เพื่อนำท่านเดินทางสู่ **เมืองโอวลู (Oulu) ประเทศฟินแลนด์**
- เย็น** **อิสระอาหารมือเย็น**
- 20.35 น. ออกเดินทางสู่ **เมืองโอวลู (Oulu)** โดย สายการบินฟินแอร์ **เที่ยวบินที่ AY445**
- 21.40 น. เดินทางถึง **เมืองโอวลู (Oulu) ประเทศไอซ์แลนด์** เมืองที่ตั้งอยู่บนชายฝั่ง Bay of Bothnia ใกล้กับเส้นอาร์กติก เป็นเมืองที่เก่าแก่ที่สุดทางตอนเหนือของฟินแลนด์ เป็นศูนย์กลางการปกครองและการค้าในภูมิภาค และยังเป็นที่ยู้งักในด้านเมืองเทคโนโลยี ถือว่าเป็นเมืองที่มีชื่อเสียงในเรื่องการเล่นสกี มีธรรมชาติที่สวยงามมากเมืองหนึ่ง จากนั้นนำท่านเดินทางสู่ที่พัก
- พักที่ Hôtel Scandic Oulu City หรือเทียบเท่าระดับ 4 ดาว**
- (*โรงแรมที่นำเสนอนี้เป็นการนำเสนอเบื้องต้นเท่านั้น ชื่อโรงแรมที่พักทางบริษัทจะทำการแจ้ง 3 - 5 วันก่อนการเดินทาง เนื่องจากโรงแรมมีจำนวนจำกัด หากเต็มทางบริษัทขอสงวนสิทธิ์ไปนอนเมืองใกล้เคียงแทน*)



2 เมืองเคมิ-Snow Castle-ล่องเรือตัดน้ำแข็ง-โบสถ์แห่งเคมิ

เช้า รับประทานอาหารเช้า ณ โรงแรม

จากนั้นนำท่านเดินทางสู่ **เมืองเคมิ (Kemi)** ท่านจะได้สัมผัสความหนาวเย็นและกลิ่นไอเมืองแห่งหิมะที่เมืองเคมิ (Kemi) เมืองท่องเที่ยวที่ตั้งอยู่ริมอ่าวบอธเนีย (Gulf of Bothnia) บริเวณทางตอนเหนือของทะเลบอลติก (Baltic Sea) แต่เป็นเมืองท่องเที่ยวที่มีชื่อเสียงที่มีความสำคัญของแลปแลนด์ จากนั้นนำท่านชมภายในภัตตาคารน้ำแข็ง ซึ่งเปิดบริการตลอดทั้งปี **Snow Experience 365** ภายในจะมีประติมากรรมน้ำแข็งที่น่าทึ่ง ให้ท่านได้เพลิดเพลินกับเครื่องดื่มพร้อมนั่งถ่ายรูป กับโต๊ะอาหารน้ำแข็งที่ล้อมรอบด้วยรูปปั้นที่สวยงาม และแก้วที่ใช้เสิร์ฟเครื่องดื่ม จะทำจากน้ำแข็งภายใต้อุณหภูมิลบห้าถึงลบสิบองศาเซลเซียสแม้ในช่วงกลางฤดูร้อน

นำท่านชม **Snow Castle** ปราสาทน้ำแข็งแสนสวยที่ตกแต่งในช่วงฤดูหนาวเท่านั้น แกะสลักเปรียบเสมือนหนึ่งท่านอยู่ในพระราชวังที่ถูกสร้างขึ้นจากก้อนน้ำแข็ง สลับด้วยสีสันแห่งแสงไฟเข้ากับบรรยากาศยิ่งนักภายในแบ่งเป็นโซนต่างๆ ให้ท่านได้ทิ้งเงินจินตนาการของนักประติมากรรมก้อนน้ำแข็ง



กลางวัน รับประทานอาหารกลางวัน ณ ภัตตาคาร

นำท่านถึงท่าเรือของ **Sampo Icebreaker เรือตัดน้ำแข็ง หรือ ไอซ์เบรกเกอร์** ที่โด่งดังที่สุดในโลก หลังจากปลดประจำการแล้ว มีการนำมาให้นักท่องเที่ยวได้สัมผัสกับความมหัศจรรย์กับประสบการณ์ใหม่ๆ จากเรือหลายน้ำแข็งที่ปลดหลายมากกว่า 30 ปีในเขตอาร์คติก นำท่านสัมผัสประสบการณ์อันแปลกใหม่กับการโดยสารไปบน **เรือตัดน้ำแข็ง (Ice Breaker Sampo)** เรือตัดน้ำแข็งลำเดียวที่เปิดโอกาสให้นักท่องเที่ยวเข้าชมเรือจะล่องบนน้ำแข็งที่ปกปิดผิวทะเลหนานับเมตรด้วยน้ำหนักราว 3,500 ตัน ด้วยโปรแกรมพิเศษ Journey Through The Ice ซึ่งเป็นเรือตัดน้ำแข็งที่ใช้ในฤดูหนาวของประเทศฟินแลนด์ เรือลำนี้จะทำให้น้ำแข็งแตกเป็นช่องทางเพื่อการเดินเรือสินค้าในช่วงฤดูหนาว เรือจอดค้างบนน้ำแข็งกลางทะเล **มีเวลาให้ท่านได้ลงมาเดินเล่นหรือถ่ายรูปบนทะเลน้ำแข็งบอลติกหรือทดลองสวมชุดชูชีพพิเศษที่สร้างขึ้นเพื่อใช้ในการลอยตัวใน ทะเลน้ำแข็ง ที่มีอุณหภูมิต่ำกว่าศูนย์องศา ได้อย่างจุใจ** พร้อมรับประกาศนียบัตรที่ระลึกการมาเยือนเรือ

(หมายเหตุ: เรือตัดน้ำแข็งอาจเป็น Sampo Icebreaker หรือ Polar Icebreaker และเรือตัดน้ำแข็ง อาจจะงดให้บริการ เนื่องจากสภาพอากาศ หรือมีปริมาณน้ำแข็งไม่เพียงพอในการล่องเรือ บริษัทฯ ขอสงวนสิทธิ์ในการปรับเปลี่ยนโปรแกรม โดยไม่สามารถแจ้งให้ทราบล่วงหน้า)



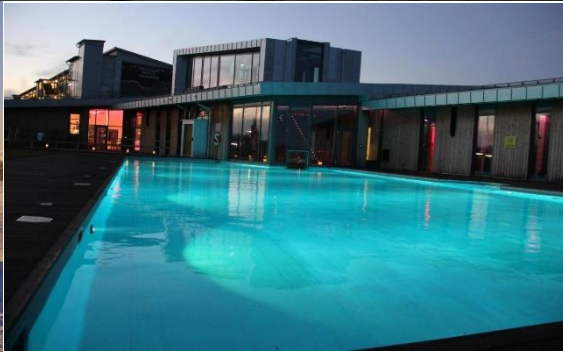
นำท่านถ่ายรูปกับ โบสถ์แห่งเคมิ (Kemi Church) โบสถ์ในศาสนาคริสต์นิกายลูเธอรันที่ ออกแบบสร้างอย่างสวยงามด้วยสถาปัตยกรรมแบบโกธิกและตั้งอยู่กลางเมืองเคมิ สถาปนิกชื่อดัง ผู้ออกแบบและควบคุมการสร้างโบสถ์หลังนี้เป็นชาวฟินแลนด์ชื่อว่า “โจเซฟ สเตนแบค” (Josef Stenback) สร้างเสร็จและเปิดให้ชาวคริสต์เข้าทำพิธีได้ตั้งแต่ปี 1902 ภายในสามารถจุได้ประมาณ 1,000 คน ในปี 2003

เย็น

รับประทานอาหารเย็น ณ ภัตตาคาร

พักที่ Cape East Hotel Haparanda หรือเทียบเท่าระดับ 4 ดาว

(*โรงแรมที่นำเสนอนี้เป็นการนำเสนอเบื้องต้นเท่านั้น ชื่อโรงแรมที่พักทางบริษัทจะทำการแจ้ง 3 - 5 วันก่อนการเดินทาง เนื่องจากโรงแรมมีจำนวนจำกัด หากเต็มทางบริษัทขอสงวนสิทธิ์ไปนอนเมืองใกล้เคียงแทน*)



3 โรวาเนียมิ-หมู่บ้านซานตาคลอส

เช้า **รับประทานอาหารเช้า ณ โรงแรม**

นำท่านเดินทางสู่ **เมืองโรวาเนียมิ (Rovaniemi)** เมืองหลวงของเขตแลปแลนด์ โดยเมืองนี้ตั้งอยู่บนเส้นอาร์กติก เซอร์เคิล (Arctic Circle) พอดิอันเส้นละติจูดที่ใช้แบ่งเขตขั้วโลกเหนือกับเขตภูมิอากาศแบบอบอุ่น และเป็นเขตแดนที่สามารถมองเห็นปรากฏการณ์พระอาทิตย์เที่ยงคืนได้ในช่วงฤดูร้อน และแสงเหนือในช่วงฤดูหนาว ตัวเมืองมีแม่น้ำเคมิไหลผ่านสวยงามเป็นอย่างยิ่ง

กลางวัน **รับประทานอาหารกลางวัน ณ ภัตตาคาร**

นำท่านเดินทางสู่ **หมู่บ้านซานตาคลอส (Santa Claus Village)** ซึ่งชาวฟินแลนด์ได้สร้างขึ้นเพื่อระลึกถึงลุงซานตาคลอสผู้ใจดี ให้ท่านได้ถ่ายรูปคู่กับลุงซานต้า และท่านจะได้มีโอกาสส่งโปสการ์ด

ให้เพื่อนๆ ของท่านจากตู้ไปรษณีย์ของซานต้า พร้อมถ่ายรูปกับพาหนะของซานตา คลอส พร้อมสนุก



กับกิจกรรมมากมายในหมู่บ้านที่เต็มไปด้วยจุดถ่ายภาพที่น่ารัก *** พร้อมรับประกันเที่ยวบัตรที่ระลึก ในการเข้าเยี่ยมบ้านซานต้า ผู้นำรัก ณ เส้นอาร์คติกเซอร์เคิล *** อิสระทุกท่านซื้อปิ้งของที่ระลึก ตามอัธยาศัย หรือเก็บภาพความน่ารักของ หมู่บ้านซานต้า

เย็น

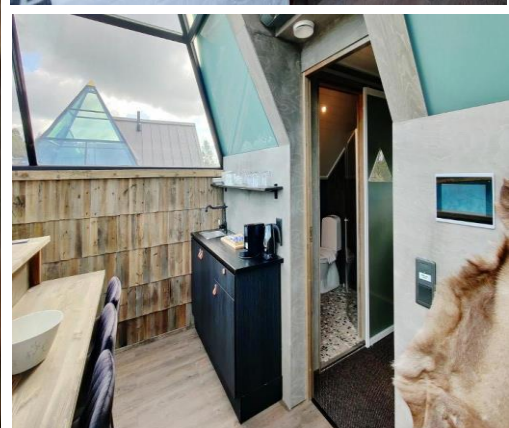
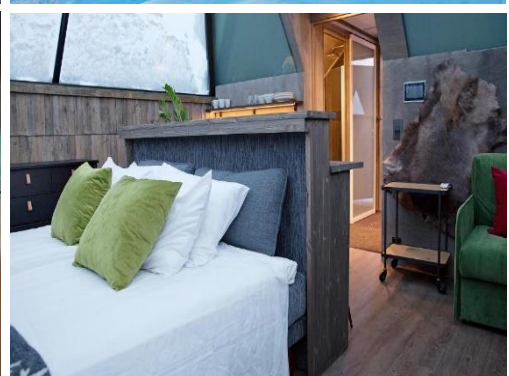
รับประทานอาหารเย็น ณ ภัตตาคาร

พักที่ Aurora Pyramid Glass Igloos หรือเทียบเท่าระดับ 4 ดาว

(*โรงแรมที่นำเสนอนี้เป็นการนำเสนอเบื้องต้นเท่านั้น ชื่อโรงแรมที่พักทางบริษัทจะทำการแจ้ง 3 - 5 วันก่อนการเดินทาง เนื่องจากโรงแรมมีจำนวนจำกัด หากเต็มทางบริษัทขอสงวนสิทธิ์ไปนอนเมืองใกล้เคียงแทน*)

** โรงแรมสไตล์ Glass Igloo ตั้งอยู่บริเวณเส้นอาร์คติกเซอร์เคิล ท่ามกลางความหนาวเหน็บของอากาศที่ปกคลุมไปทั่วบริเวณ ท่ามกลางหิมะขาวโพลนที่ท่านจะต้องประทับใจไม่มีวันลืม สำหรับบ้านเรือนกระจกแห่งนี้ สร้างด้วยกระจกนำความร้อนแบบพิเศษ ซึ่งจะทำให้ระดับอุณหภูมิภายในห้องอบอุ่นตลอด อีกทั้งยังป้องกันกระจกไม่ให้ถูกน้ำแข็งเกาะ เพื่อให้ท่านได้ชมวิวยามนอกอย่างชัดเจน แม้ว่าอุณหภูมิภายนอกจะลดต่ำลงมากกว่า -30 องศาเซลเซียสก็ตาม อีกทั้งห้องพักแสนสบายนี้ยังมีห้องน้ำ ห้องอาบน้ำ และเตียงสุดหรูไว้คอยบริการ พร้อมสิ่งอำนวยความสะดวก

ความสะดวกรับชม (หมายเหตุ : ปรากฏการณ์แสงออโรรา เป็นไปตามธรรมชาติ ขึ้นอยู่กับสภาพอากาศเป็นสำคัญ)



4 เมืองซาร์ริเซลก้า-ฟาร์มสุนัขฮัสกี้-ขับรถลากเลื่อนด้วยสุนัขฮัสกี้-ขับสโนว์โมบิล

เช้า รับประทานอาหารเช้า ณ โรงแรม

จากนั้นนำท่านเดินทางสู่ **เมืองซาริเซลก้า (Saariselkä)** ตั้งอยู่เหนือเส้นเขตขั้วโลกเหนือ เขตแลปแลนด์ (LAPLAND) ประเทศฟินแลนด์ โดยสถานที่แห่งนี้อยู่ท่ามกลางความหนาวเย็นของอากาศที่ปกคลุมไปทั่วบริเวณ ยังมีวิวทิวทัศน์ให้ชื่นชมความสวยงามของป่าเขา ท่ามกลางหิมะขาวโพลนที่ท่านจะต้องประทับใจไม่มีวันลืม

นำท่านเดินทางเข้าชม **“ฟาร์มสุนัขฮัสกี้” (Husky Farm)** ชมความน่ารักของสุนัขพันธุ์ไซบีเรียน ฮัสกี้ที่แสนเชื่อง และเป็นกันเองของชาวแลปปี ฮัสกี้เป็นสุนัขพันธุ์พื้นเมืองที่มักเลี้ยงไว้ใช้ในเขตหนาว จากนั้นให้ท่านได้สัมผัสประสบการณ์อันแปลกใหม่กับการ **ทดลองซึ่งรถเลื่อนเทียมสุนัขฮัสกี้ ที่มีไว้**



บริการภายในฟาร์ม (แพ็คเกจระยะทาง 08-10 กม. ใช้เวลา ประมาณ 1 ชั่วโมง)

กลางวัน

รับประทานอาหารกลางวัน ณ ภัตตาคาร

นำท่านสนุกเพลิดเพลินกลางหิมะ ให้ท่านเปลี่ยนชุดกันหนาวแบบพิเศษ ซึ่งประกอบด้วย ชุดเทอร์มอล รองเท้าบู๊ต ผ้าพันคอ ถุงมือ และหมวกกันน็อก **รับฟังคำแนะนำเกี่ยวกับการขับขี่เพื่อความ**

ปลอดภัย สนุกสนานจากเจ้าหน้าที่ กับโปรแกรมที่ พิเศษสุด อาร์กติก สโนว์ซาฟารี (Arctic Snow Safari) สัมผัสกับประสบการณ์ใหม่ด้วยการขับ สโนว์โมบิล (Snowmobile) หรือเจ้าตีนตะขาบติดสกี โลดเล่นไปตามทุ่งหิมะ ลัดเลาะป่าน้ำแข็ง ผ่านชมทัศนียภาพของหิมะกว้างไกลสุดสายตาโดยจะมีไกด์ท้องถิ่นขับนำทางและปิดท้ายชบวน

(*** ขับสโนว์โมบิล คันละสองท่าน หากต้องการขับคนเดียวจ่ายเพิ่มท่านละ 6,500 บาท / มีชุดกันหนาว ถุงมือ หมวกนิรภัย และรองเท้าลุยหิมะเตรียมไว้บริการทุกท่าน ***)

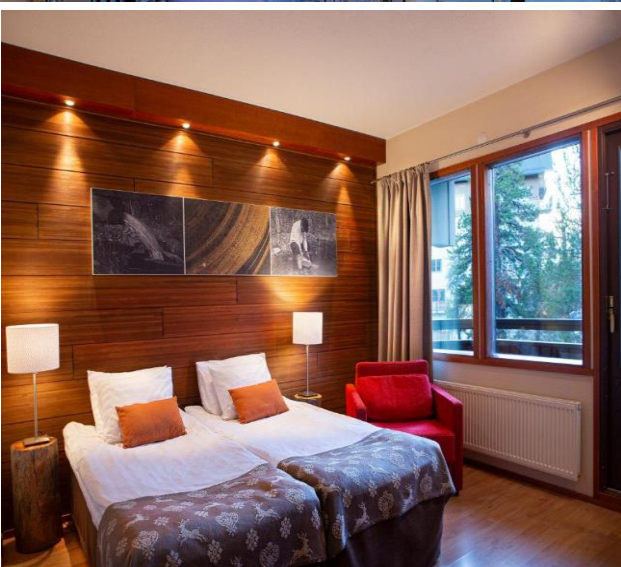


เย็น

รับประทานอาหารเย็น ณ ห้องอาหารของโรงแรม

ที่พัก Lapland Hotels Riekonlinna หรือเทียบเท่าระดับ 4 ดาว (พัก 2 คืน)

(**โรงแรมที่นำเสนอเป็นการนำเสนอเบื้องต้นเท่านั้น ชื่อโรงแรมที่พักทางบริษัทจะทำการแจ้ง 3 - 5 วันก่อนการเดินทาง เนื่องจากโรงแรมมีจำนวนจำกัด หากเต็มทางบริษัทขอสงวนสิทธิ์ไปนอนเมืองใกล้เคียงแทน**)



5 เมืองเคิร์คเนส-โรงแรมหิมะ-การจับปูยักษ์ (King Crab Safari)

เช้า รับประทานอาหารเช้า ณ โรงแรม

นำท่านเดินทางข้ามพรมแดนนอร์เวย์สู่ **เมืองเคิร์คเนส (Kirkenes)** ตั้งอยู่ทางตะวันออกเฉียงเหนือของนอร์เวย์ในเขตอาร์คติกติดเซอร์เคิล ซึ่งมีเขตติดกับประเทศรัสเซีย และยังเป็นเมืองหลวงของภูมิภาคบาเรนส์ เป็นอีกเมืองหนึ่งของนอร์เวย์ที่มีชื่อเสียงและได้รับความนิยมมากในช่วงฤดูหนาว นำท่านชม **โรงแรมหิมะ (Snow Hotel)** ซึ่งทำมาจากน้ำแข็งและหิมะ เปิดทำการในปี 2006 ซึ่งจะเปิดให้บริการเฉพาะช่วงฤดูหนาวในเดือนธันวาคม - เดือนเมษายนเท่านั้น ภายในโรงแรมและห้องพักผ่อนตกแต่งด้วยประติมากรรมน้ำแข็งและหิมะเป็นรูปแบบต่างๆ บาร์ เตี้ยง โต๊ะและเก้าอี้เป็น

น้ำแข็ง โดยจะมีการรักษาอุณหภูมิไว้ที่ -4 องศาเซลเซียส ซึ่งภายนอกอาจติดลบได้ถึง -30 องศาเซลเซียส อีศระให้ท่านชมโรงแรมหิมะตามอัธยาศัย



กลางวัน **รับประทานอาหารกลางวัน ณ ภัตตาคาร**

นำท่านสัมผัสประสบการณ์กับ **การจับปูยักษ์ (King Crab Safari)** ท่ามกลางอากาศหนาวเย็น โดยมีเจ้าหน้าที่ขับรถสโนว์โมบิลลากเลื่อน นำท่านสู่ทะเลสาบน้ำแข็งพร้อมสตาร์ทการจับปูยักษ์



ให้ท่านได้สนุกสนานกับการตกปุยักษ์ ให้ท่านได้ถ่ายรูปกับปุยักษ์และปรุงอาหารมื้อพิเศษให้ท่านได้ ลิ้มรส เนื้อปุยักษ์ แบบสดๆ และรับประทานกันอย่างเต็มอิ่ม (มีบริการเครื่องแต่งกายเพื่อป้องกัน ความหนาวเย็น)

เย็น

รับประทานอาหารเย็น ณ ห้องอาหารของโรงแรม

ที่พัก Lapland Hotels Riekonlinna หรือเทียบเท่าระดับ 4 ดาว (พัก 2 คืน)

(**โรงแรมที่นำเสนอเป็นการนำเสนอเบื้องต้นเท่านั้น ชื่อโรงแรมที่พักทางบริษัทจะทำการแจ้ง 3 - 5 วันก่อนการเดินทาง เนื่องจากโรงแรมมีจำนวนจำกัด หากเต็มทางบริษัทของสงวนสิทธิ์ไปนอนเมืองใกล้เคียงแทน**)

6 สนามบินอิวาโล-สนามบินเฮลซิงกิ ประเทศฟินแลนด์-อนุสาวรีย์ซีเบลิวส- ซ้อปป์ย่านถนนเอสปลานาดิ

เช้า

รับประทานอาหารเช้า แบบ Set Box

นำท่านเดินทางสู่ **สนามบินอิวาโล** เพื่อเดินทางสู่ **กรุงเฮลซิงกิ นครหลวงของประเทศฟินแลนด์**

09.15 น.

ออกเดินทางสู่ สนามบินเฮลซิงกิ โดย สายการบินฟินน์แอร์ เที่ยวบินที่ AY602 (09.15-10.45)

10.45 น.

เดินทางถึง **สนามบินเฮลซิงกิ ประเทศฟินแลนด์**

นำทุกท่านเดินทางสู่ **“กรุงเฮลซิงกิ” (Helsinki)** นครหลวงของประเทศฟินแลนด์ ซึ่งมีสถาปัตยกรรมแบบผสมผสานระหว่างสวีดิชและรัสเซีย เจ้าของสมญานาม **“อิตาสาแห่งทะเลบอลติก”**

กลางวัน

รับประทานอาหารกลางวัน ณ ภัตตาคาร

นำท่านชม **อนุสาวรีย์ซีเบลิวส (Sibelius Monument)** อนุสาวรีย์ที่มีลักษณะเป็นแท่งออร์แกนเหล็ก สร้างขึ้นเพื่อเป็นอนุสรณ์แก่ Jean Sibelius นักประพันธ์เพลงคลาสสิกและนักไวโอลินชาวฟินแลนด์ที่มีชื่อเสียงโด่งดังระดับโลก โดยนำเอาแท่งเหล็กจำนวนกว่า 600 แท่งมาเชื่อมเข้าด้วยกัน



จนมีลักษณะเป็นออร์แกน มีความสูง 8 เมตร และยังเป็นอนุสาวรีย์ร่วมสมัยที่มีความหมายต่อชาวฟินแลนด์

อิสระทุกท่านขอปั้งใน “ย่านถนนเอสปลานาดิ” (Esplanadi) ที่สองข้างทางเต็มไปด้วยอาคารสไตล์ฟินนิชผสมสวีดิช เรียงรายไปด้วยสินค้าดีไซน์ชื่อดัง รวมถึงห้างสต็อคมาน (Stockmann) อิสระให้ท่านได้เลือกซื้อสินค้าแบรนด์เนมและสินค้าพื้นเมือง

เย็น

รับประทานอาหารเย็น ณ ภัตตาคาร

พักที่ Scandic Grand Marina หรือเทียบเท่าระดับ 4 ดาว

(*โรงแรมที่นำเสนอเป็นการนำเสนอเบื้องต้นเท่านั้น ชื่อโรงแรมที่พักทางบริษัทจะทำการแจ้ง 3 - 5 วันก่อนการเดินทาง เนื่องจากโรงแรมมีจำนวนจำกัด หากเต็มทางบริษัทขอสงวนสิทธิ์ไปนอนเมืองใกล้เคียงแทน*)



7 จัตุรัสเซเนท-โบสถ์หินเทมเปอเลียวคิโอ-สนามบินกรุงเฮลซิงกิ

เช้า รับประทานอาหารเช้า ณ โรงแรม

นำทุกท่านเดินทางสู่ “กรุงเฮลซิงกิ” (Helsinki) นครหลวงของประเทศฟินแลนด์ ซึ่งมีสถาปัตยกรรมแบบผสมผสานระหว่างสวีดิชและรัสเซีย เจ้าของสมญานาม “ธิดาสาวแห่งทะเลบอลติก”

นำท่านเดินชม **จัตุรัสเซเนท หรือ เซเนทสแควร์ (Senate Square)** จัตุรัสกลางเมืองของเฮลซิงกิ ที่มีอนุสาวรีย์พระเจ้าอเล็กซานเดอร์ที่ 2 ประดิษฐานไว้อย่างโดดเด่นใจกลางจัตุรัส เพื่อรำลึกถึงการนำพาให้เกิดการปฏิรูปและนำไปสู่การเป็นอิสรภาพของฟินแลนด์จากจักรวรรดิรัสเซีย รายละเอียดไปด้วยสถาปัตยกรรมเก่าแก่ที่สวยงามและยังเป็นจุดนัดพบที่มีชื่อเสียงและเป็นสถานที่จัดกิจกรรมใหญ่ๆ ของเมืองตลอดทั้งปี

จากนั้นนำท่านเดินทางสู่ **โบสถ์หินเทมเปอเลียวคิโอ (Temppeliaukio Church)** เป็นโบสถ์ที่มีสถาปัตยกรรมแปลกกว่าที่อื่น โดยแต่เดิมพื้นที่ของโบสถ์นี้เป็นเนินเขา และผู้ออกแบบได้ใช้วิธีสร้างโบสถ์ที่น่าสนใจ คือระเบิดเนินหินตรงกลาง เพื่อสร้างโบสถ์ในนั้น โบสถ์นี้ได้ขึ้นชื่อว่าเป็นโบสถ์แห่งความรัก และมีความเชื่อว่าเมื่อใครก็ตามจุดเทียนอธิษฐานเรื่องเกี่ยวกับความรักในโบสถ์นี้แล้วจะสมหวังในสิ่งที่อธิษฐานคนฟินแลนด์มีความเชื่อเรื่องนี้เนื่องจากโบสถ์นี้สร้างขึ้นเมื่อวันที่ 14 กุมภาพันธ์ 2511 และเสร็จเมื่อวันที่ 14 กุมภาพันธ์ของปีถัดไป และนั่นคือสาเหตุที่หนุ่มสาวชาวเฮลซิงกินิยมเลือกมาจัดงานแต่งงานกันที่โบสถ์แห่งนี้ โดยโบสถ์แห่งนี้ยังเป็นหนึ่งใน “Helsinki’s most popular tourist attractions” อีกด้วย



นำท่านเดินทางสู่ **สนามบินกรุงเฮลซิงกิ** ประเทศฟินแลนด์

13.50 น. ออกเดินทางกลับกรุงเทพ โดยสายการบินฟินน์แอร์ เที่ยวบินที่ AY141 (13.50-06.20+1)
ใช้ระยะเวลาในการเดินทางประมาณ 11 ชั่วโมง 30 นาที บริการอาหารและเครื่องดื่มบนเครื่อง

8 สนามบินสุวรรณภูมิ

06.20 น. เดินทางถึง **สนามบินสุวรรณภูมิ** โดยสวัสดิภาพ



กำหนดการเดินทาง	ราคา		
	ผู้ใหญ่	เด็ก	พักเดี่ยว
30 ธันวาคม 2566-06 มกราคม 2567	209,999.-	209,999.-	69,000.-

โปรแกรมอาจจะมีการปรับเปลี่ยนตามความเหมาะสมของสภาพอากาศและฤดูกาล

โปรดอ่านก่อนตัดสินใจจองทัวร์

สำคัญมาก !! กรุณาอ่านเงื่อนไขแนบท้ายโดยละเอียด เพื่อประโยชน์สูงสุดแก่ตัวท่านเอง หากท่านได้ชำระเงินแล้ว ทางบริษัทฯ จะถือว่าท่านยอมรับเงื่อนไขแล้วและไม่สามารถเปลี่ยนแปลงเงื่อนไขได้

รายการทัวร์สามารถสลับ ปรับเปลี่ยนหรือดไปบางรายการได้ตามความเหมาะสม โดยไม่ต้องแจ้งให้ทราบล่วงหน้า อันเนื่องมาจากสภาพอากาศ เหตุการณ์ทางธรรมชาติ เหตุการณ์ทางการเมือง สภาพการจราจร สายการบิน หรือเหตุสุดวิสัยต่างๆ ทั้งนี้จะคำนึงถึงความปลอดภัย ความเป็นไปได้ และผลประโยชน์ของผู้เดินทางเป็นสำคัญ

**** ทางผู้เดินทางจะไม่ฟ้องร้องใดๆ อันเนื่องมาจากได้รับทราบเงื่อนไขก่อนการเดินทางแล้ว ****

เนื่องจากการจองทัวร์ล่วงหน้า ณ วันเดินทางจริง อาจจะมีเหตุการณ์ที่ทำให้ไฟล์ทบินล่าช้าหรือมีการเปลี่ยนแปลงเวลาบิน หากท่านใดมีไฟล์ทบินภายในประเทศหรือต่างประเทศก่อนหรือหลังจากการเดินทาง โปรดสำรองเวลาในการจองตัวเครื่องบินไว้อย่างต่ำ 4-5 ชั่วโมง ทั้งนี้เพื่อประโยชน์ของตัวท่านเอง ทางบริษัทฯ จะไม่รับผิดชอบค่าใช้จ่ายที่เกิดขึ้นในส่วนของตัวเครื่องบินที่ไม่เกี่ยวข้องกับโปรแกรมทัวร์

****ราคานี้เป็นราคาทัวร์ตั้งแต่ แต่ 10 ท่านขึ้นไป รับไม่เกิน 25 ท่าน****

****เนื่องจากกฎการเข้าพักของโรงแรมในยุโรปบังคับให้เด็กอายุมากกว่า 7 ขวบขึ้นไป จะต้องนอนมีเตียงเสริม บางโรงแรมเท่านั้นที่มีห้อง 3 เตียง หากเป็นผู้ใหญ่ 3 ท่าน แนะนำว่าเปิด 2 ห้อง จะสะดวกกว่า สำหรับท่านที่เข้าพักห้อง 3 เตียงขนาดของห้องพักขึ้นอยู่กับทางโรงแรมเป็นผู้จัดถือว่าท่านยอมรับข้อตกลงแล้ว****

อัตราค่าธรรมเนียม

1. ค่าตัวเครื่องบินไป-กลับ (Economy Class) แบบหมู่คณะ
2. ค่ารถโค้ช ปรับอากาศนำเที่ยวตามรายการ
3. ค่าห้องพักในโรงแรมที่ระบุตามรายการหรือเทียบเท่า

4. ค่าอาหารที่ระบุตามรายการ
5. ค่าเข้าชมสถานที่ทุกแห่งที่ระบุตามรายการ
6. ค่าวีซ่าท่องเที่ยวยุโรป Etats Schengen
7. ค่าประกันอุบัติเหตุในการเดินทางวงเงินประกันท่านละ 3,000,000 บาทและค่ารักษาพยาบาล 2,500,000 บาท ไม่คุ้มครองโรคประจำตัวหรือโรคร้ายแรงที่แพทย์วินิจฉัยว่าเป็นก่อนเดินทาง รายละเอียดอื่นๆ เป็นไปตามเงื่อนไขแห่งกรมธรรม์ฯ
8. น้ำดื่มวันละ 1 ขวด / ท่าน
9. ค่าน้ำหนักกระเป๋า (**น้ำหนัก 23 กิโลกรัม**) จำกัดกระเป๋าท่านละ 1 ใบเท่านั้น

อัตรานี้ไม่รวม

1. ค่าธรรมเนียมจัดทำหนังสือเดินทาง, แั่งเข้าแั่งออกสำหรับผู้ที่ไม่ได้ถือหนังสือเดินทางของไทย
2. ค่าภาษีน้ำมันที่สายการบินเรียกเก็บเพิ่ม หากสายการบินมีการปรับขึ้นก่อนวันเดินทาง
3. ค่าภาษีมูลค่าเพิ่ม VAT 7% และหักภาษี ณ ที่จ่าย 3% ในกรณีที่คุณค่าต้องการใบเสร็จรับเงินที่ถูกต้อง จะต้องบวกภาษีมูลค่าเพิ่ม และหัก ณ ที่จ่าย จากยอดขายจริงทั้งหมดเท่านั้น และโปรดแจ้งทางบริษัทฯ จะออกให้ภายหลัง ขอสงวนสิทธิ์ออกใบเสร็จที่ถูกให้กับบริษัททัวร์เท่านั้น
4. ค่าใช้จ่ายส่วนตัวอื่นๆ เช่น ค่าอาหารและเครื่องดื่มสั่งพิเศษ นอกเหนือจากรายการทัวร์, ค่าโทรศัพท์, ค่าซักรีด, มินิบาร์และทีวีช่องพิเศษ ฯลฯ
5. ค่าธรรมเนียมในกรณีที่กระเป๋าสัมภาระที่มีน้ำหนักเกินกว่าที่สายการบินนั้นๆ กำหนดหรือสัมภาระใหญ่เกินขนาดมาตรฐาน
6. ค่าทิปคนขับรถในยุโรป และ ทิปหัวหน้าทัวร์ 70 ยูโร/ท่าน/ทริป

การจองและการชำระ

1. **ชำระเงินมัดจำท่านละ 80,000 บาท** ภายหลังจากที่ท่านส่งเอกสารการจองภายใน 2 วัน โดยโอนเข้าบัญชี ที่นี้จะยืนยันเมื่อได้รับเงินมัดจำแล้วเท่านั้น
2. **ส่วนที่เหลือชำระ 30 วัน ก่อนการเดินทาง เฉพาะวันหยุดยาวและนักชดถุภษ์ ชำระส่วนที่เหลือ 45 วันก่อนการเดินทาง** เนื่องจากทางบริษัทต้องสำรองค่าใช้จ่ายในส่วนของคุณค่าที่พักและตั๋วเครื่องบิน มิฉะนั้นจะถือว่าท่านยกเลิกการเดินทางโดยอัตโนมัติ
 - 1) หากไม่ชำระมัดจำตามที่กำหนด ขออนุญาตตัดที่นั่งให้ลูกค้าท่านอื่นที่รออยู่
 - 2) หากชำระไม่ครบตามจำนวน บริษัทฯ ถือว่าท่านยกเลิกการเดินทางโดยอัตโนมัติ โดยไม่มีเงื่อนไข
 - 3) เมื่อท่านชำระเงินแล้ว ไม่ว่าจะทั้งหมดหรือบางส่วน ทางบริษัทฯ ถือว่าท่านได้ยอมรับเงื่อนไขและข้อตกลงต่างๆที่ได้ระบุไว้ทั้งหมดนี้แล้ว
3. ส่งสำเนาหน้าพาสปอร์ตของผู้ที่เดินทาง ที่มีอายุการใช้งานไม่น้อยกว่า 6 เดือนและเหลือหน้ากระดาษอย่างต่ำ 2 หน้า เพื่อทำการสำรองที่นั่งภายใน 2 วัน นับจากวันจอง หากไม่ส่งสำเนาหน้าพาสปอร์ตทางบริษัทฯ ขออนุญาตยกเลิกการจองทัวร์โดยอัตโนมัติ
4. เมื่อได้รับการยืนยันว่ากรุ๊ปออกเดินทางได้ ลูกค้าสามารถจัดเตรียมเอกสารในการขอวีซ่าได้ทันที

5. หากท่านที่ต้องการออกตัวโดยสารภายในประเทศ (กรณีลูกค้าอยู่ต่างจังหวัด) ให้ท่านติดต่อเจ้าหน้าที่ก่อนออกบัตรโดยสารทุกครั้ง หากออกบัตรโดยสารโดยมิแจ้งเจ้าหน้าที่ ทางบริษัทขอสงวนสิทธิ์ไม่รับผิดชอบ ค่าใช้จ่ายที่เกิดขึ้น
6. การยื่นวีซ่าในแต่ละสถานทูตมีการเตรียมเอกสาร และมีขั้นตอนการยื่นวีซ่าไม่เหมือนกัน ทั้งแบบหมู่คณะและยื่นรายบุคคล (แสดงตน) ท่านสามารถสอบถามข้อมูลเพื่อประกอบการตัดสินใจก่อนการจองได้จากทางเจ้าหน้าที่
7. กรณีวีซ่ายังไม่ทราบผลก่อนเดินทาง 30 วันทำการ ทางบริษัทต้องขอเก็บค่าทัวร์ทั้งหมดก่อน ตามกำหนดเงื่อนไขการชำระเงิน แต่หากวีซ่าของท่านไม่ผ่านการพิจารณาจากทางสถานทูตไม่ว่าจะด้วยเหตุผลใดก็ตาม ทางบริษัทจะคืนเงินค่าทัวร์ให้ท่าน โดยทางบริษัท ขอสงวนสิทธิ์ในการหักค่าใช้จ่ายที่เกิดขึ้นจริง
8. หากท่านจองและส่งเอกสารในการทำวีซ่าเข้าประเทศล่าช้า ไม่ทันกำหนดการออกตัวกับทางสายการบิน และผลของวีซ่าของท่านไม่ผ่าน บริษัทฯ จะขอสงวนสิทธิ์ในการไม่คืนเงินค่ามัดจำทั้งหมด
9. หากในขณะของท่านมีผู้ต้องการดูแลพิเศษ นั่งรถเข็น (Wheelchair), เด็ก, ผู้สูงอายุ, มีโรคประจำตัวหรือไม่สะดวกในการเดินทางท่องเที่ยวในระยะเวลาเกินกว่า 4-5 ชั่วโมงติดต่อกัน ท่านและครอบครัวต้องให้การดูแลสมาชิกภายในครอบครัวของท่านเอง เนื่องจากการเดินทางเป็นหมู่คณะ หัวหน้าทัวร์มีความจำเป็นต้องดูแลคณะทัวร์ทั้งหมด

เงื่อนไขการออกเดินทาง

กรุณาอ่านศึกษารายละเอียดทั้งหมดก่อนทำการจอง เพื่อความถูกต้องและความเข้าใจตรงกันระหว่างลูกค้าและบริษัท

1. ในแต่ละเส้นทางจะมีการกำหนดผู้เดินทางขั้นต่ำของการออกเดินทาง โดยในทัวร์นี้กำหนดให้มีผู้เดินทาง **ขั้นต่ำ 10 ท่าน** หากมีผู้เดินทางไม่ถึงที่กำหนด บริษัทฯ ขอสงวนสิทธิ์ในการเพิ่มค่าทัวร์ หรือเลื่อนการเดินทาง หรือ ยกเลิกการเดินทาง หากท่านมีไฟล์ทบินภายในประเทศ แต่มิได้แจ้งทางให้ทางเราทราบล่วงหน้าก่อนทางบริษัทฯ จะไม่รับผิดชอบใดๆ ทั้งสิ้น ดังนั้น กรุณาสอบถามยืนยันการออกเดินทางก่อนจองไฟล์ทบินภายในประเทศหรือต่างประเทศทุกครั้ง
2. หากกรุ๊ปคอมเฟิร์มแล้ว ไม่สามารถเลื่อนการเดินทางได้ ไม่ว่าจะเกิดเหตุการณ์ใดๆ ต่อท่านก็ตาม อันเนื่องมาจากการคอนเฟิร์มของกรุ๊ปนั้น ประกอบจากตัวเลขการจองการเดินทางของท่าน หากท่านถอนตัวออก ทำให้กรุ๊ปมีค่าใช้จ่ายเพิ่มเติมขึ้น หรืออาจทำให้กรุ๊ปไม่สามารถออกเดินทางได้ ดังนั้น ทางบริษัทฯ ขอสงวนสิทธิ์ไม่อนุญาตให้เลื่อนวันเดินทางใดๆ ได้ทั้งสิ้น หากยกเลิกจะต้องเป็นไปตามเงื่อนไขการยกเลิกการจอง
3. การชำระเงิน หมายถึง ท่านได้ยอมรับข้อเสนอมและยืนยันจำนวนตามที่ท่านได้จองเข้ามา หากท่านชำระเงินเข้ามาแล้วจะไม่สามารถเปลี่ยนแปลงจำนวนผู้เดินทางได้ และหากมีความจำเป็นจะต้องเปลี่ยนแปลงท่านจะยินยอมให้ทางบริษัทฯ คิดค่าใช้จ่ายที่ทางบริษัทเสียหาย รวมถึงค่าเสียเวลาในการขาย อย่างน้อยที่สุดเท่าจำนวนเงินมัดจำ ทั้งนี้ทั้งนั้นให้เป็นไปตามเงื่อนไขของบริษัทฯ

เงื่อนไขการยกเลิกการจองและการปรับเงินค่าบริการ

1. **ยกเลิกการเดินทาง 60 วัน ไม่เก็บค่าใช้จ่าย** (ในกรณีวันเดินทางตรงกับเทศกาลหรือวันหยุดยาว เช่น สงกรานต์ / ปีใหม่ หรือตัวโปรโมชัน) หักค่าใช้จ่ายที่เกิดขึ้นจริง (ถ้ามี)
2. **ยกเลิกก่อนการเดินทาง 31-59 วัน คืนเงิน 50% ของค่าทัวร์ที่จ่ายมาแล้ว** และหักค่าใช้จ่ายที่เกิดขึ้นจริง เช่น ค่ามัดจำตัวเครื่องบิน, ค่ามัดจำโรงแรม, ค่าวีซ่า (ถ้ามี)
3. **ยกเลิกก่อนการเดินทางน้อยกว่า 30 วัน** ทางบริษัทขอสงวนสิทธิ์ไม่คืนเงินค่าทัวร์ที่ชำระแล้วทั้งหมด
4. หากมีการยกเลิกการเดินทางโดยไม่ใช้ความผิดของบริษัททัวร์ ทางบริษัทขอสงวนสิทธิ์ไม่รับผิดชอบและคืนค่าทัวร์ส่วนใดส่วนหนึ่งให้ท่านได้ไม่ว่ากรณีใดๆทั้งสิ้น เช่น สถานทูตปฏิเสธวีซ่า ดำเนินการตรวจคนเข้าเมือง เอกสารปลอม นโยบายห้ามเข้าออกประเทศ ฯลฯ
5. กรณียื่นวีซ่าแล้วไม่ได้รับการอนุมัติจากทางสถานทูต (วีซ่าไม่ผ่าน) และท่านได้ชำระค่าทัวร์ทั้งหมดหรือค่ามัดจำมาแล้ว ทางบริษัทขอสงวนสิทธิ์ในการหักค่าบริการ ค่ายื่นวีซ่า และค่าใช้จ่ายที่เกิดขึ้นจริง อาทิ เช่น กรณีออกตัวเครื่องบินแล้ว หรือได้ชำระค่าบริการในส่วนของท่านต่างประเทศ เช่น โรงแรม ตั๋วรถไฟ เป็นต้น
6. กรณีต้องการเปลี่ยนแปลงที่เรียควินเดินทาง (เลื่อนวันเดินทาง) ทางบริษัทขอสงวนสิทธิ์ในการหักค่าใช้จ่าย การดำเนินการต่างๆ ที่เกิดขึ้นจริงสำหรับการดำเนินการจองครั้งแรก ตามจำนวนครั้งที่เปลี่ยนแปลง ไม่ว่ากรณีใดๆทั้งสิ้น
7. กรณีติดกรุปเหมาพีเรียควินเดินทางตามหน้าร้านและชำระเงินมาแล้ว ไม่สามารถยกเลิกทุกกรณี แต่ท่านสามารถเลื่อนการเดินทางได้ ต้องแจ้งให้ทางบริษัททราบล่วงหน้าไม่น้อยกว่า 30 วัน ก่อนเดินทาง โดยเงื่อนไขเป็นไปตามที่บริษัทกำหนด

หมายเหตุสำคัญเพิ่มเติม

1. บริษัทฯ ขอสงวนสิทธิ์ที่จะไม่รับผิดชอบต่อค่าชดเชยความเสียหายกรณีที่เกิดจากเหตุสุดวิสัย อาทิ การล่าช้าของสายการบิน, การนัดหยุดงาน, การประท้วง, การก่อจลาจล, อุบัติเหตุ, ปัญหาการจราจร, ภัยธรรมชาติ, ภูเขาไฟระเบิด, แผ่นดินไหวโรคระบาดและเหตุสุดวิสัยต่าง ๆ ฯลฯ ที่ไม่สามารถคาดการณ์ล่วงหน้าได้
2. บริษัทฯ ขอสงวนสิทธิ์ในการเปลี่ยนแปลงรายการท่องเที่ยวหรือยกเลิกจากเหตุสุดวิสัย อาทิ การล่าช้าของสายการบิน, การนัดหยุดงาน, การประท้วง, การก่อจลาจล, อุบัติเหตุ, ปัญหาการจราจร, ภัยธรรมชาติ, ภูเขาไฟระเบิด, แผ่นดินไหว, โรคระบาดและเหตุสุดวิสัยต่างๆ ฯลฯ ที่ไม่สามารถคาดการณ์ล่วงหน้าได้ ทั้งนี้ทางบริษัทจะคำนึงถึง ผลประโยชน์และความปลอดภัยของท่านเป็นสำคัญ
3. ขอสงวนสิทธิ์การเก็บค่าน้ำมันและภาษีสนามบินทุกแห่งเพิ่ม หากสายการบินมีการปรับขึ้นก่อนวันเดินทาง
4. บริษัทฯ ขอสงวนสิทธิ์ในการเปลี่ยนเที่ยวบิน โดยมิต้องแจ้งให้ทราบล่วงหน้าอันเนื่องมาจากสาเหตุต่างๆ
5. ท่านจะต้องเป็นผู้รับผิดชอบดูแลทรัพย์สินของมีค่าส่วนตัวต่างๆของท่านเอง หากเกิดการสูญหายของทรัพย์สินส่วนตัว ของมีค่าต่างๆระหว่างการเดินทางท่องเที่ยวอันมีสาเหตุมาจากผู้เดินทาง ทางบริษัทฯ จะไม่สามารถรับผิดชอบต่อทุกกรณี
6. บริษัทฯ ขอสงวนสิทธิ์ที่จะไม่รับผิดชอบต่อค่าชดเชยความเสียหายกรณีที่กองตรวจคนเข้าเมืองไม่อนุญาตให้ เดินทางออก หรือกองตรวจคนเข้าเมืองของแต่ละประเทศไม่อนุญาตให้เข้าเมืองรวมทั้งใน

- กรณีที่ท่านจะใช้หนังสือ เดินทางราชการ (เล่มสีน้ำเงิน) เดินทาง หากท่านถูกปฏิเสธการเดินทางเข้าหรือออกนอกประเทศใดประเทศหนึ่ง หรือ เนื่องจากเหตุผลหรือความผิดของตัวเองท่านเอง
7. ในกรณีที่พาสสปอร์ตของท่านชำรุด หรือมีตราประทับใดๆ ที่ไม่เกี่ยวข้องกับการเดินทาง และสายการบินแจ้งว่าไม่สามารถใช้เดินทางได้ หรือเกิดจากเอกสารปลอม หรือการห้ามของเจ้าหน้าที่ ไม่ว่าจะเหตุผลใดๆก็ตาม ทางบริษัทขอสงวนสิทธิ์ในการคืนเงินไม่ว่ากรณีใดๆ เนื่องจากทางบริษัทได้มีการชำระค่าใช้จ่ายในการเดินทางทั้งหมดไปเรียบร้อยแล้ว
 8. กรณีที่ท่านลูกค้าใช้บริการของทางบริษัทฯ ไม่ครบ อาทิ ไม่เที่ยวในบางรายการ ไม่ทานอาหารบางมื้อ ซึ่งเกิดจากการตัดสินใจของท่านลูกค้าเอง ขอสงวนสิทธิ์ไม่คืนเงินในการบริการนั้นๆ เนื่องจากค่าใช้จ่ายทุกอย่างทางบริษัทฯ ได้ชำระค่าใช้จ่ายให้ตัวแทนต่างประเทศก่อนเดินทางแล้ว
 9. บริษัทฯ ขอสงวนสิทธิ์ในการขายหรือไม่ขายเป็นรายการ เช่น ผู้ที่ตั้งครรภ์, เด็กอายุต่ำกว่า 2 ขวบ, ผู้ที่นั่งวีลแชร์ หรือบุคคลที่ไม่สามารถดูแลตัวเองได้ ฯลฯ กรุณาแจ้งบริษัทฯ เพื่อสอบถามและหาข้อสรุปร่วมกันเป็นรายการนี้
 10. ราคาทัวร์เป็นการชำระแบบเหมาจ่ายกับต่างประเทศไปหมดก่อนกรุ๊ปเดินทางแล้วหากท่านไม่ได้ใช้บริการบางรายการหรือยกเลิกไม่สามารถเรียกเงินคืนได้
 11. เนื่องจากเราเดินทางเป็นหมู่คณะ ทางบริษัทจึงคำนึงถึงประโยชน์ และความปลอดภัยของส่วนรวมเป็นสิ่งสำคัญ
 12. ห้ามนำเข้ากัญชา กัญชง หรือผลิตภัณฑ์ที่มีส่วนประกอบของพืชชนิดดังกล่าวเข้าประเทศ หากฝ่าฝืน จะมีโทษตามกฎหมายของแต่ละประเทศ บางประเทศมีโทษสูงสุดถึงประหารชีวิต
 13. มัคคุเทศก์ พนักงาน และตัวแทนของบริษัทฯ ไม่มีสิทธิ์ในการให้คำสัญญาใดๆ ทั้งสิ้นแทนบริษัทฯ นอกจากมีเอกสารลงนามโดยผู้มีอำนาจของบริษัทฯ กำกับเท่านั้น

ตัวเครื่องบินและที่นั่งบนเครื่อง

1. ตัวเครื่องบินเป็นแบบหมู่คณะ ผู้โดยสารจะต้องเดินทางไป-กลับพร้อมกรุ๊ป หากต้องการเลื่อนวันเดินทางกลับท่าน จะต้องชำระค่าใช้จ่ายส่วนต่างของสายการบินและบริษัททัวร์เรียกเก็บ
2. ทางบริษัทฯ ได้สำรองที่นั่งพร้อมชำระเงินมัดจำค่าตัวเครื่องบินเรียบร้อยแล้วหากท่านยกเลิกทัวร์ไม่ว่าจะด้วยสาเหตุใดทางบริษัทขอสงวนสิทธิ์การเรียกเก็บค่ามัดจำตัวเครื่องบิน ซึ่งมีค่าใช้จ่ายแล้วแต่สายการบินและ ช่วงเวลาเดินทาง
3. กรณีท่านยกเลิกการเดินทางและทางบริษัทฯ ได้ทำการออกตัวเครื่องบินไปแล้ว (กรณีตัว Refund) ผู้เดินทางต้องเป็น ผู้รอเงิน Refund โดยปกติประมาณ 3 – 6 เดือน และเงิน Refund ที่ได้จะขึ้นอยู่กับแต่ระบบของสายการบินนั้น ๆ เป็นผู้กำหนด
4. บริษัทขอสงวนสิทธิ์ในการเก็บเงินเพิ่มเติมในกรณีที่สายการบินมีการปรับราคาภาษีน้ำมันเพิ่มเติมโดยมีเอกสารยืนยันจากทางสายการบิน
5. การจัดที่นั่งบนเครื่องบินของกรุ๊ปข้อกำหนดเป็นไปโดยสายการบินเป็นผู้กำหนดซึ่งทางบริษัทไม่สามารถเข้าไปแทรกแซงได้ และทางบริษัทไม่อาจรับประกันได้ว่าท่านจะได้ที่นั่งตามที่ท่านต้องการได้
6. กรณีท่านที่จะออกตัวบินภายในประเทศหรือกรณีท่านออกตัวเองกรุณาแจ้งบริษัทฯ เพื่อขอคำยืนยันว่าทัวร์นั้นสามารถ ออกเดินทางได้แน่นอน มิฉะนั้นทางบริษัทจะไม่รับผิดชอบค่าใช้จ่ายที่เกิดขึ้น

7. ที่นั่ง Long Leg ทางบริษัทไม่สามารถรีเคลวสให้ได้จะขึ้นกับข้อกำหนดของสายการบินเป็นผู้กำหนด
8. ท่านที่ใช้ไมล์หรือแต้มบัตรเครดิตแลกตั๋วท่านจะต้องเป็นผู้ดำเนินการด้วยตัวท่านเอง
9. น้ำหนักกระเป๋าสัมภาระที่โหลดหรือถือขึ้นเครื่องสายการบินเป็นผู้กำหนดหากท่านมีน้ำหนักเกินกว่ากำหนดท่าน จะต้องเป็นผู้เสียค่าปรับนั่นเอง
10. ทางบริษัทฯ ไม่รับผิดชอบกรณีเกิดการสูญเสี่ย, สูญหายของกระเป๋าและสัมภาระของผู้โดยสาร
11. กรณีผู้เดินทางต้องการความช่วยเหลือเป็นพิเศษ อาทิเช่น ใช้วีลแชร์ กรุณาแจ้งบริษัทฯ ล่วงหน้าอย่างน้อย 7 วันก่อนเดินทาง มิฉะนั้นบริษัทฯ ไม่สามารถจัดการล่วงหน้าได้

โรงแรมที่พัก

1. รายการนี้เป็นเพียงข้อเสนอที่ต้องได้รับการยืนยันจากบริษัทอีกครั้ง หลังจากได้สำรองโรงแรมที่พักในต่างประเทศเรียบร้อยแล้ว โดยโรงแรมจัดในระดับใกล้เคียงกัน ซึ่งอาจจะปรับเปลี่ยนตามที่ระบุในโปรแกรม
2. การจัดการห้องพัก เป็นสิทธิของโรงแรมในการจัดการห้องพักให้กับกรู๊ปที่เข้าพัก โดยมีห้องพักสำหรับผู้สูบบุหรี่ / ปลอดบุหรี่ได้ โดยอาจจะขอเปลี่ยนห้องได้ตามความประสงค์ของผู้ที่พัก ทั้งนี้ขึ้นอยู่กับความพร้อมให้บริการของโรงแรม และไม่สามารถรับประกันได้
3. สำหรับท่านที่เข้าพักห้อง 3 เตียง ขนาดของห้องพักขึ้นอยู่กับทางโรงแรมเป็นผู้จัดถือว่าท่านยอมรับข้อตกลงแล้ว
4. เนื่องจากการวางแผนแบบห้องพักของแต่ละโรงแรมแตกต่างกันอาจทำให้ห้องพักแบบห้องเดี่ยว (Single) และห้องคู่ (Twin/Double) และห้องพักแบบ 3 ท่าน/ 3 เตียง (Triple Room) ห้องแต่ละประเภทจะไม่ติดกันหรืออยู่คนละชั้น
5. กรณีต้องการห้องพักแบบ 3 ท่านต่อห้อง หรือ ห้องแบบ 3 เตียง (Triple) โรงแรมมีห้อง Triple เพียงพอ ขอสงวนสิทธิ์ในการจัดห้องให้เป็นแบบ แยก 2 ห้อง คือ 1 ห้องพักรู้น และ 1 ห้องพักเดี่ยว โดยอาจจะมีความคุ้มค่าขึ้นอยู่กับแต่ละโรงแรม
6. กรณีที่มีงานจัดประชุมนานาชาติ (Trade Fair) เป็นผลให้ค่าโรงแรมสูงขึ้นมากและห้องพักในโรงแรมเต็ม (บางครั้งต้องจองโรงแรมข้ามปี) ทางบริษัทฯ ขอสงวนสิทธิ์ในการปรับเปลี่ยนหรือย้ายเมืองเพื่อให้เกิดความเหมาะสม
7. โรงแรมในยุโรปจะมีลักษณะ Traditional Building (อาจจะดูเก่าๆคลาสสิก) บางโรงแรมห้องที่เป็นห้องเดี่ยวอาจเป็นห้องที่มีขนาดกะทัดรัดและไม่มีอ่างอาบน้ำ ซึ่งอยู่ในการออกแบบของแต่ละโรงแรมนั้นๆ และแต่ละห้องอาจมีลักษณะแตกต่างกันด้วย
8. โรงแรมหลายแห่งในยุโรป จะไม่มีเครื่องปรับอากาศเนื่องจากอยู่ในแถบที่มีอุณหภูมิต่ำ เครื่องปรับอากาศจะมีในช่วงฤดูร้อนเท่านั้น
9. บางโรงแรมไม่มีพนักงานยกกระเป๋าหรือบางครั้งอยู่ในเมืองเก่ารถโค้ชไม่สามารถเข้าถึงได้ท่านจะต้องนำสัมภาระของท่านเข้าห้องพักด้วยตัวท่านเอง

การยื่นวีซ่า / การอนุมัติวีซ่า

1. การอนุมัติวีซ่าเป็นเอกสิทธิ์ของสถานทูต ทางบริษัทไม่มีส่วนเกี่ยวข้องใดๆทั้งสิ้น ทั้งนี้บริษัทเป็นเพียงตัวกลาง และคอยบริการอำนวยความสะดวกให้แก่ผู้เดินทางเท่านั้น เงินค่าสมัครยื่นวีซ่าทางสถานทูตเป็นผู้เก็บ หากผลวีซ่า ออกมาว่าท่านไม่ผ่าน ทางสถานทูตจะไม่คืนเงินค่าวีซ่า และค่าบริการจากตัวแทนยื่นวีซ่าไม่ว่าในกรณีใดๆทั้งสิ้น และทางสถานทูตมีสิทธิ์ที่จะไม่ตอบเหตุผลของการปฏิเสธวีซ่าในทุกกรณี
2. กรณีที่ท่านวีซ่าผ่านแต่กรุ๊ปออกเดินทางไม่ได้เนื่องจากผู้เดินทางท่านอื่นในกลุ่มโดนปฏิเสธวีซ่า ทางบริษัทฯ ขอสงวนสิทธิ์ในการไม่คืนเงินค่าวีซ่าและค่าบริการจากตัวแทนยื่นให้กับท่าน เนื่องจากเป็นค่าใช้จ่ายที่เกิดขึ้น โดยสถานทูตเป็นผู้เรียกเก็บและท่านสามารถนำวีซ่าไปใช้เดินทางได้หากวีซ่ายังไม่หมดอายุ
3. สำหรับท่านที่พำนักอาศัย ศึกษา หรือ ทำงานอยู่ต่างประเทศท่านจะต้องเป็นผู้ยื่นวีซ่าด้วยตัวท่านเอง ณ ประเทศที่ท่านพำนักอาศัยอยู่
4. ท่านที่มีวีซ่าอยู่แล้วกรุณาแจ้งบริษัทเพื่อตรวจสอบว่าสามารถใช้ได้

**** เมื่อท่านชำระเงินค่าทัวร์ให้กับทางบริษัทฯ แล้ว ****

**** จะถือว่าท่านได้ยอมรับเงื่อนไขข้อตกลงทั้งหมดนี้ ****