

12 RAMINTRA 35 RAMINTRA RD, ANUSAOWARI, BANGKHEN, BANGKOK 10220
12 ซอยรามอินทรา 35 แขวงอนุสาวรีย์ เขตบางเขน กรุงเทพฯ 10220
HOTLINE : 081 466 1335 / 081 361 9581 / 081 604 4858 www.colorfulholidaytour.com



สวิตเซอร์แลนด์ พิชิต 3 ยอดเขา 1 ธารน้ำแข็ง

LUXURY SWITZERLAND

โดยสารการบินไทยแอร์เวย์ (TG) **8D 5N** 

KEU110811-TG






เดินทาง **4-11 พฤษภาคม 2566**

ราคาเพียง

129,999.-

รวมค่าวีซ่าแล้ว

ลูเซิร์น สิงโตคืน และส-ฟานเบิร์ก
สองเรือทะเลสาบลูเซิร์น
ส-ฟานอีเรลด์วาลด์
บึงกระเช้าลอยฟ้า Elger Express สู่มอดเงาจุ่งเฟรา
เรอร์แบก จากหิ้งแบกเกอร์ฮอร์น
รถไฟ Gornergrat ชมมอดเงาแบกเกอร์ฮอร์น

เบอร์เนน เมืองโมอ็อนกอดของขุนเขา
บึงกระเช้าสู่มอดเงาซิลเธอร์น ชมวิวพาโนราม่า
ธารน้ำแข็งอเล็กซานร์น่า
หอนาฬิกาดาราศาสตร์ และโบสถ์เซนต์อองส์
โบสถ์เซนต์ปีเตอร์ เมืองซูริก

อาหารครบทุกมื้อ
• พักโรงแรมระดับ 4 ดาวในเมือง
ใกล้แหล่งช้อปปิ้ง
• ที่พักบนเขา Murren และ Zermatt
เที่ยวภูเขาโอบล้อมแสนสวย

★★★★★


การันตีด้วยรางวัล Thailand Tourism Awards ปีที่ 11 - 13
 โดยการท่องเที่ยวแห่งประเทศไทย
 Tourism Authority of Thailand
 รางวัลที่รับรองคุณภาพสินค้าและบริการทางการท่องเที่ยว ด้วยมาตรฐานการท่องเที่ยวอย่างยั่งยืน รับผิดชอบต่อสังคม และสิ่งแวดล้อม





รางวัล
อุตสาหกรรมท่องเที่ยว
ยอดเยี่ยมสูงสุด
Thailand Tourism Awards 2017

การันตีด้วยรางวัล
มาตรฐานการท่องเที่ยว
The 0000 Level
จากกรมการท่องเที่ยว
กระทรวงการท่องเที่ยว

มาตรฐาน
TOURIS BUSINESS STANDARD
PURA 0000-0000
DEPARTMENT OF TOURISM

เดินทางด้วยสายการบินไทยแอร์เวย์(TG)



ขาไป

BKK ✈️ ————— ✈️ **ZHR**
สุวรรณภูมิ ชูริค

เที่ยวบิน	ออก	ถึง
TG970	01.05	07.50

ขากลับ

ZHR ✈️ ————— ✈️ **BKK**
ชูริค สุวรรณภูมิ

เที่ยวบิน	ออก	ถึง
TG971	13.30	05.30(+1)

กรุงเทพ(สนามบินสุวรรณภูมิ)

22.00 น. คณะพร้อมกัน ณ อาคารผู้โดยสารขาออกระหว่างประเทศชั้น4 สนามบินสุวรรณภูมิ **เคาน์เตอร์สายการบินไทยแอร์เวย์(TG)** พบเจ้าหน้าที่ของบริษัทฯ คอยให้การต้อนรับและอำนวยความสะดวก

2 ชูริค-ชเตเคิลแบร์ก-นึ่งเคเบิลคาร์-เมอร์เรน

ชิลธอร์น-Skyline View Platform-กิมเมลวาลด์

01.05 น. ออกเดินทางสู่สนามบินเมืองชูริค ประเทศสวิตเซอร์แลนด์ โดยสายการบินไทยแอร์เวย์ (TG) เที่ยวบินที่ TG970 (01.05-07.50) ใช้ระยะเวลาในการเดินทางประมาณ 11.45 ชั่วโมง บริการอาหารและเครื่องดื่มบนเครื่อง

07.50 น. เดินทางถึงสนามบินเมืองชูริค ประเทศสวิตเซอร์แลนด์(ปลายเดือน มี.ค.-ต.ค เวลาท้องถิ่นช้ากว่าประเทศไทย 5 ชั่วโมง พ.ย.-ต้นเดือน มี.ค. เวลาท้องถิ่นช้ากว่าประเทศไทย 6 ชั่วโมง) หลังผ่านพิธีตรวจคนเข้าเมืองแล้ว ***ให้ท่านแยกกระเป๋าใบเล็กสำหรับพัก 1 คืน เพื่อพักบนโรงแรมที่เมอร์เรน หมู่บ้านบนเทือกเขาแอลป์ เพื่อความสะดวกในการถือขึ้นเคเบิลคาร์

นำท่านเดินทางสู่ชเตเคิลแบร์ก(Stechelberg) เพื่อนึ่งเคเบิลคาร์ไปยังเมืองเมอร์เรน(Murren) ในตำนานที่ได้ขึ้นชื่อว่างดงามที่สุดแห่งหนึ่งของสวิตเซอร์แลนด์ อยู่สูงกว่าระดับน้ำทะเลกว่า 1,650 เมตร เมืองนี้ขึ้นชื่อว่า เป็นเมืองที่ปราศจากรถยนต์ ที่อยู่ในอ้อมกอดของขุนเขาที่รายล้อมด้วยทิวทัศน์อันตระการตาของยอดเขาสามแห่ง ได้แก่ **จุงเฟรา (Jungfrau) มงช์ (Monch)** และ **ไอเกอร์ (Eiger)** ให้ได้ชื่นชม ที่ดึงดูดให้ทุกคนต้องมาพิสูจน์ ความงามด้วยตาตนเองสักครั้งในชีวิต

นำท่านขึ้นกระเช้าสู่ยอดเขาชิลธอร์น(Schilthorn) เพื่อไปชมทิวทัศน์แบบพาโนรามา ซึ่งมีความสูงกว่า 2,973 เมตร จึงทำให้สามารถมองเห็นทิวทัศน์อันตระการตาของยอดภูเขาหิมะเลื่องชื่อ ได้อย่างใกล้ชิดยิ่งขึ้น

กลางวัน รับประทานอาหารกลางวัน ณ ภัตตาคารหมุน 360 องศา บนชิลธอร์น



ซิลธอร์น(Schilthorn) ยังเคยเป็นที่ถ่ายทำภาพยนตร์ชื่อดังอย่าง James Bond 007 ภาคยอดพยัคฆ์ราชินี “On Her Majesty’s Secret Service” กับฉากแอคชั่น ท่ามกลางหิมะ ซึ่งสวมบทบาทโดย จอร์จ เลเซนบี จึงทำให้บนนี้มีพิพิธภัณฑ์แบบอินเตอร์แอคทีฟของ Bond World 007 ที่จัดแสดงเรื่องราวน่ารู้จากภาคต่างๆ พร้อมให้ คุณได้สวมบทบาทบอนด์หรือสาวบอนด์กันได้ อย่างสนุกสนาน อิสระให้ท่านได้ดื่มด่ำไปกับทัศนียภาพอันสวยงามของยอดเขา พร้อมออกไปสัมผัสความสูงของหน้าผา และความหนาวเย็นได้ที่ **Skyline View Platform** นำท่านเดินเล่นต่อไปตามทางเพื่อไปยัง **หมู่บ้านกิมเมลวาลด์(Gimmelwald)** ซึ่งระยะทางเดิน เพียง 30 นาที แต่ด้วยธรรมชาติที่สวยงามยิ่งนัก ใช้เวลาเดินเล่นถ่ายรูปราวๆ 1 ชั่วโมง ชมวิวทิวทัศน์ของเทือกเขาแอลป์หมู่บ้านสไตส์ชาเลต์แท้ๆ



เย็น

รับประทานอาหารเย็น ณ ภัตตาคาร

พักที่ Hotel Edelweiss, Murren หรือเทียบเท่า

(โรงแรมบนภูเขา วิวแสนล้านท่ามกลางเทือกเขาแอลป์)

3

เมอร์เรน-กรินเดลวาลด์-จุงเฟรา-ถ้ำน้ำแข็ง

เลาเทอร์บรุนเนิน-สะพานอิเซลท์วาลด์-อินเทอร์ลาเคน

เช้า

รับประทานอาหารเช้า ณ โรงแรม

นำท่านสู่สถานีใหม่ **กรินเดลวาลด์ (Grindelwald Terminal)** เพื่อขึ้นกระเช้าลอยฟ้าใหม่ **ล่าสุด Eiger Express จุงเฟรา** กระเช้านี้ใช้เวลาในการเดินทางจากสถานีกรินเดลวาลด์ กรุนด์ สู่สถานีไอเกอร์เกลตเซอร์เพียง 15 นาที และเปลี่ยนขึ้นรถไฟสู่ยอดจุงเฟรายอด (Jungfraujoch Top of Europe) ได้ในเวลาไม่เกิน 45 นาที ประหยัดเวลาจากการเดินทางโดยรถไฟแบบเดิมไปถึง 47 นาที (โดยสารรถไฟจากกรินเดลวาลด์สู่ไคลเน่ ไซเดกก์ เพื่อต่อรถไฟจุงเฟราไปยังสถานีจุงเฟรายอด)



ชมยอดเขาจุงเฟรา(Jungfrau) TOP OF EUROPE เมื่อถึงยอดเขาแล้วท่านจะได้สัมผัสกับทัศนียภาพอันงดงามของยอดเขามากมายที่ปกคลุมด้วยหิมะ ชม **ถ้ำน้ำแข็ง 1,000 ปี** ที่มีอายุเก่าแก่กว่า 1,000 ปี ชมงานแกะสลักน้ำแข็งที่สวยงามอยู่ใต้ธารน้ำแข็ง 30 เมตร เก็บภาพความสวยงามและยิ่งใหญ่ของธารน้ำแข็ง Aletsch ที่ยาวที่สุดในเทือกเขาแอลป์ จากนั้นอิสระให้ท่านได้สัมผัสและเล่นสนุกกับการเล่นหิมะอย่างเต็มที่เก็บภาพที่ระลึกบนลานกว้างที่เต็มไปด้วยหิมะชาวโพลนให้ท่านได้สนุกสนานอย่างเต็มอิม



ระหว่างทางชม **หมู่บ้านเลาเทอร์บรุนเนิน(Lauterbrunnen)** เมืองเรียบง่าย ท่ามกลางหุบเขา เป็นหมู่บ้านใน สำหรับท่านที่ไปเที่ยวที่จุงเฟรา หรือ ไปพักที่อินเทอร์ลาเคน หมู่เล็กๆ แห่งนี้ Lauter Brunnen แปลว่า many fountains ความหมายคือ น้ำพุมากมาย ซึ่งให้เห็นความงดงามของภูมิทัศน์นี้ และตั้งอยู่กลางหุบเขาสูงชัน ด้วยทัศนียภาพอันสวยงาม จากนั้นตามรอยซีรีส์ดัง Crash Landing On You ที่ **สะพานอิเซลท์วัลด์(Iseltwald Bridge)** ซึ่งตั้งอยู่ทางฝั่งใต้ของทะเลสาบเบรียนซ์(Lake Brienz) วิวสวยธรรมชาติแบบสุด เรียกว่าหันหน้าทะเลสาบหันหลังคือเทือกเขา นำท่านเดินทางสู่ **เมืองอินเทอร์ลาเคน(Interlaken)** เมืองตากอากาศสวยงามพร้อมทะเลสาบ 2 แห่ง ที่ล้อมรอบด้วยขุนเขาของเทือกเขาสวิสแอลป์ อีสาระให้ท่านเดินเล่นพักผ่อน หรือได้มีเวลาในการช้อปปิ้งตามอัธยาศัย ท่านสามารถเลือกซื้อนาฬิกาข้อมือชื่อดังหลากหลายที่ผลิตในสวิส ไม่ว่าจะเป็น Rolex, Omega, Chopard, Tag Heuer, Patek Philippe, Longines และอื่นๆ อีกมากมาย



เย็น

รับประทานอาหารเย็น ณ ภัตตาคาร

พักที่ **Hotel Krebs, Interlaken** หรือเทียบเท่า

(โรงแรมใจกลางเมืองติดย่านช้อปปิ้ง และสามารถเดินชมเมืองได้สะดวก)

4

อินเทอร์ลาเคน-เฟิช-อเล็ทซ์ อารีนา-แทส

เซอร์แมท

เช้า

รับประทานอาหารเช้า ณ โรงแรม

นำท่านเดินทางสู่ **เฟิช(Fiesch)** เพื่อต่อเคเบิลคาร์ไปชมธารน้ำแข็ง เอ็กกิสฮอร์น (Eggishorn) **อเล็ทซ์อารีนา(Aletsch Arena)** ธารน้ำแข็งที่ยาวที่สุดในเทือกเขาแอลป์ ได้รับการขึ้นทะเบียนเป็นมรดกโลกในปี 2001 โดยธารน้ำแข็งแห่งนี้ สามารถขึ้นได้ 3 จุด คือ **มูสฟลูห์ (Moosfluh)** **เบตต์เมอร์ฮอร์น (Bettmerhorn)** และ **เอ็กกิสฮอร์น (Eggishorn)** อิสระให้ท่านท่านชมความงดงามของกลาเซียตามอัธยาศัย

กลางวัน

รับประทานอาหารกลางวัน ณ ภัตตาคาร



นำท่านเดินทางสู่ **เมืองแทสซ์(Tasch)** เพื่อต่อรถไฟเข้าสู่ **เมืองเซอร์แมท(Zermatt)** หมู่บ้านในสกีรีสอร์ทยอดนิยมของชาวสวิส ที่ต้องเดินทางโดยสารรถไฟเท่านั้น ซึ่งปลอดภัยภาวะทั้งปวง เพราะไม่มีรถยนต์ที่ใช้น้ำมันเป็นเชื้อเพลิง ทั้งเมืองใช้รถแบตเตอรี่ จักรยาน และเดินเท่านั้น นำท่านเดินสู่จุดชมวิวของเมืองเซอร์แมท ที่เห็นทั้งตัวเมืองเซอร์แมทและฉากหลังเป็นยอดเขาแมทเทอร์ฮอร์น(Matterhorn) อิสระทุกท่านเดินเล่นชมเมืองสุดบรรยากาศอันแสนบริสุทธิ์ สัมผัสบรรยากาศรอบข้างและบ้านเรือนก็แสนจะโรแมนติก

เย็น

รับประทานอาหารเย็น ณ ภัตตาคาร



5 เซอร์แมท-รถไฟกอร์นาเกรท-ยอดเขากอร์นาเกรท-ลูเซิร์น

นาเกรท-ลูเซิร์น

เช้า

รับประทานอาหารเช้า ณ โรงแรม

นำท่านสู่ **สถานีรถไฟกอร์นาเกรท(Gornergrat Bahn)** ให้ท่านได้ตื่นตาตื่นใจกับการนั่งรถไฟพินเพื่อส่ง **ยอดเขากอร์นาเกรท(Gornergrat)** ตื่นตาตื่นใจกับยอดเขาแมทเทอร์ฮอร์นซึ่งท่านสามารถเห็นอยู่แค่เอื้อมชื่นชมกับทิวทัศน์เหนือม่านเมฆ เพลิดเพลินกับทิวทัศน์อันงดงามของหิมะซึ่งปกคลุมยอดเขาตัดกับสีฟ้าเข้มของท้องฟ้า นำท่านสู่ลานหิมะอันกว้างใหญ่ สนุกสนานกับการเล่นหิมะ และชมบรรยากาศของ **ยอดแมทเทอร์ฮอร์น(Matterhorn)** ยอดเขาทรงพีระมิดที่มีปลายค้อมงอเหมือนตะขอแปลกตาจนราชาการ์ตูนวอลท์ดิสนีย์นำไปเป็นแบบเครื่องเล่นบิกกันเตอร์ Big Thunder ในสวนสนุกดิสนีย์แลนด์ ตลอดจนทิวทัศน์โดยรอบที่สวยงาม

กลางวัน

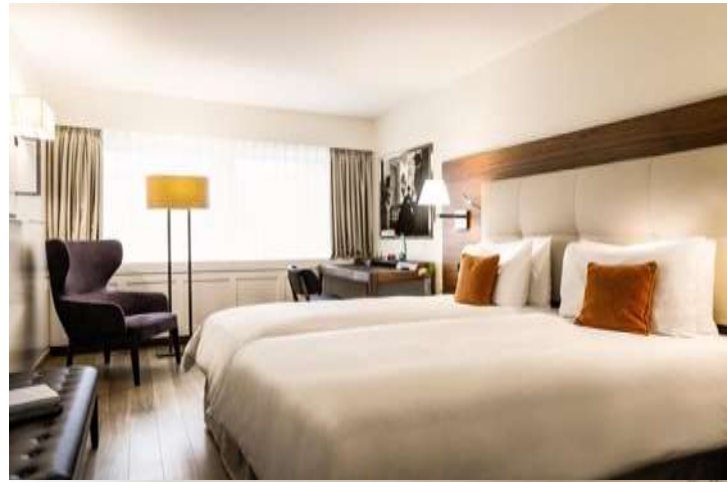
รับประทานอาหารกลางวัน ณ ภัตตาคาร



นำท่านเดินทางสู่**เมืองลูเซิร์น(Luzern)** เมืองพักตากอากาศที่ได้ชื่อว่ามีนักท่องเที่ยวมาชมกันมากที่สุด มีทะเลสาบ ภูเขา ที่สวยงามท่ามกลางหุบเขา มองไปทางไหนก็จะเห็นภูเขาโอบล้อม ให้ท่านอิสระเพลิดเพลินกับการช้อปปิ้งที่มีร้านตัวแทนจำหน่ายนาฬิกาชื่อดัง อาทิ บุกเคอเรอร์ กือเบอลิน เอ็มบาสซี่ ร้านขายของที่ระลึก ร้านช็อคโกแลตและช้อปปิ้งสินค้าชั้นดี ที่มีชื่อเสียงตาม อัครยาชัย



เย็น รับประทานอาหารเย็น ณ ภัตตาคาร
พักที่ Hotel Astoria, Luzern หรือเทียบเท่า
(โรงแรมใจกลางเมืองติดย่านช้อปปิ้ง และสามารถเดินชมเมืองได้สะดวก)





หลุยส์ที่ 16 แห่งฝรั่งเศส จากนั้นชม **สะพานไม้ชาเปิล(Chapel bridge)** ซึ่งข้ามแม่น้ำรอยซ์ (Reuss River) เป็นสะพานไม้ที่เก่าที่สุดในโลกมีอายุหลายร้อยปี เป็นสัญลักษณ์และประวัติศาสตร์ของสวิส สะพานไม้ชาเปิลเป็นสะพานที่แข็งแรงมากมุงหลังคาแบบโบราณ เชื่อมต่อไปยังป้อมแปดเหลี่ยมกลางน้ำ ที่जूแต่ละช่องของสะพานจะมีภาพเขียนเป็นเรื่องราวประวัติความเป็นมาของประเทศสวิตเซอร์แลนด์ เป็นภาพเขียนเก่าแก่อายุกว่า 400 ปีแล้ว ให้ท่านอิสระเพลิดเพลินกับการช้อปปิ้งที่มีร้านตัวแทนจำหน่ายนาฬิกาชื่อดัง อาทิ บุคเคอเรอร์ กือเบอลิน เอ็มบาสซี่ ร้านขายของที่ระลึก ร้านช็อคโกแลตและช้อปปิ้งสินค้าชั้นดี ที่มีชื่อเสียงตามอัครยาศัย นำท่าน**ล่องเรือทะเลสาบลูเซิร์น (Cruise lucerne lake)** เป็นการล่องเรือชมทะเลสาบที่ตั้งอยู่ท่ามกลางหุบเขา โอบล้อมไปด้วยอ้อมกอดแห่งเทือกเขาธรรมชาติและอาคารบ้านเรือนรูปทรงน่ารักสะดุดตา แต่งแต้มให้เกิดทัศนียภาพอันสวยงาม และให้กลิ่นอายแห่งความเป็นเมืองแห่งขุนเขาได้เป็นอย่างดี

กลางวัน

รับประทานอาหารกลางวัน ณ ภัตตาคาร

นำท่านเดินทางสู่ **เมืองซูก (Zug)** เมืองเก่าที่คงความสวยงามของพื้นที่แบบยุโรปในยุคกลาง ชม **หอนาฬิกาดาราศาสตร์(Clock Tower)** ที่เปรียบเสมือนสัญลักษณ์ของเมือง ซึ่งถูกสร้างขึ้นในศตวรรษที่ 13 นำท่านชม **โบสถ์เซนต์ออสวอร์ล (St Oswald's church)** โบสถ์ศักดิ์สิทธิ์ที่สำคัญของเมือง ตัวโบสถ์สร้างขึ้นตั้งแต่ ค.ศ. 1478 ใช้เวลาการก่อสร้างนานถึง 6 ปี ถือเป็นหนึ่งในสถาปัตยกรรมที่สำคัญที่สุดในช่วงโกธิคตอนปลายแห่งหนึ่งในสวิตเซอร์แลนด์ เมืองแห่งนี้ได้รับการยกย่องว่าเป็นเมืองที่สะอาดที่สุดในยุโรป และมีพระอาทิตย์ตกดินสวยที่สุดในสวิตเซอร์แลนด์

นำท่านเยี่ยมชม **ลอห์รี เฮ้าส์ ร้านช่างทอง (Europe's oldest goldsmith-house)** ที่เก่าแก่ที่สุดในยุโรป ร้านค้าที่ผลิตและจำหน่ายเครื่องประดับและนาฬิกาคุณภาพเยี่ยมที่รวบรวมแบรนด์



นำท่านเดินทางสู่ **เมืองซูริค(Zurich)** ศูนย์กลางการเงิน เศรษฐกิจ และการธนาคารของยุโรปซึ่งมอบชีวิตชีวาให้แก่ประเทศสวิตเซอร์แลนด์ ชมความสวยงามของ **โบสถ์เซนต์ปีเตอร์(St.Peter Church)** โบสถ์แห่งนี้มีจุดเด่นอยู่ที่นาฬิกาซึ่งเป็นนาฬิกาที่มีขนาดใหญ่ที่สุดกว่าโบสถ์อื่นๆ ในยุโรป

จากนั้นนำท่านช้อปปิ้ง **บาห์นฮอฟสตราสเซอ (Bahnhofstrasse)** ถนนการค้าที่ได้ชื่อว่าแพงและหรูหราที่สุดในโลก เพราะที่ทั้งสองฝั่งถนนเป็นร้าน Brandname ระดับโลกดังๆ ตั้งอยู่มากมาย อาทิเช่นร้านเสื้อผ้า เครื่องประดับ กระเป๋า นาฬิกาชื่อดังอย่าง Bucherer , Rolex และยี่ห้ออื่นๆอีกมากมาย ถนนเส้นนี้มีร้านขายนาฬิกาเป็นจำนวนมาก ประมาณว่าแทบจะเป็นแหล่งรวมนาฬิกาชั้นนำของโลก ที่สมกับคำเล่าลือว่า “จะหานาฬิกาดีๆ ต้องมาที่สวิตเซอร์แลนด์”

เย็น

รับประทานอาหารเย็น ณ ภัตตาคารอาหารไทย

พักที่ Hotel Hilton, Zurich Airport หรือเทียบเท่า



เช้า รับประทานอาหารเช้า ณ โรงแรม

นำท่านเดินทางสู่ **น้ำตกไรน์ (Rhine Fall)** เป็นน้ำตกที่ตั้งอยู่ในสวิตเซอร์แลนด์และเป็นน้ำตกที่ทรงพลังที่สุดในยุโรป น้ำตกไรน์ตั้งอยู่บริเวณพรมแดนระหว่างมณฑลซาฟฟีเฮาเซินและชูริก น้ำตกแห่งนี้มีความกว้าง 150 เมตร และสูง 23 เมตร ให้ท่านได้อิสระถ่ายภาพเก็บความประทับใจ

ได้เวลาพอสมควร นำท่านเดินทางสู่ **สนามบินเมืองชูริค** เพื่อตรวจเช็คเอกสารการเดินทางและสัมภาระเตรียมตัวเดินทางกลับ

13.30 น. ออกเดินทางจากเมืองชูริค กลับกรุงเทพฯ โดย **สายการบินไทยแอร์เวย์(TG) เที่ยวบินที่ TG971 (13.30-05.30(+1))** ใช้ระยะเวลาในการเดินทางประมาณ 11.00 ชั่วโมง บริการอาหารและเครื่องดื่มบนเครื่อง

05.30 น. เดินทางถึง **สนามบินสุวรรณภูมิ** โดยสวัสดิภาพ



กำหนดการเดินทาง		ราคา		
		ผู้ใหญ่	เด็ก	พักเดี่ยว
พฤษภาคม-พฤษภาคม	4-11 พฤษภาคม 66	129,999.-	129,999.-	32,000.-

โปรแกรมอาจจะมีการปรับเปลี่ยนตามความเหมาะสมของสภาพอากาศและฤดูกาล

โปรดอ่านก่อนตัดสินใจจองทัวร์

สำคัญมาก !! กรุณาอ่านเงื่อนไขแบบท้ายโดยละเอียด เพื่อประโยชน์สูงสุดแก่ตัวท่านเอง หากท่านได้ชำระเงินแล้ว ทางบริษัทฯ จะถือว่าท่านยอมรับเงื่อนไขแล้วและไม่สามารถเปลี่ยนแปลงเงื่อนไขได้

รายการทัวร์สามารถสลับ ปรับเปลี่ยนหรือดไปบางรายการได้ตามความเหมาะสม โดยไม่ต้องแจ้งให้ทราบล่วงหน้า อันเนื่องมาจากสภาพอากาศ เหตุการณ์ทางธรรมชาติ เหตุการณ์ทางการเมือง สภาพการจราจร สายการบิน หรือเหตุสุดวิสัยต่างๆ ทั้งนี้จะคำนึงถึงความปลอดภัย ความเป็นไปได้ และผลประโยชน์ของผู้เดินทางเป็นสำคัญ

**** ทางผู้เดินทางจะไม่ฟ้องร้องใด ๆ อันเนื่องมาจากได้รับทราบเงื่อนไขก่อนการเดินทางแล้ว ****

เนื่องจากการจองทัวร์ล่วงหน้า ณ วันเดินทางจริง อาจจะมีเหตุการณ์ที่ทำให้ไฟลท์บินล่าช้าหรือมีการเปลี่ยนแปลงเวลาบิน หากท่านใดมีไฟลท์บินภายในประเทศหรือต่างประเทศก่อนหรือหลังจากการเดินทาง โปรด

สำรองเวลาในการจองตั๋วเครื่องบินไว้อย่างต่ำ 4-5 ชั่วโมง ทั้งนี้เพื่อประโยชน์ของตัวท่านเอง ทางบริษัทจะไม่รับผิดชอบค่าใช้จ่ายที่เกิดขึ้นในส่วนของตั๋วเครื่องบินที่ไม่เกี่ยวข้องกับโปรแกรมทัวร์

****ราคานี้เป็นราคาทัวร์ตั้งแต่ แต่ 10 ท่านขึ้นไป รับไม่เกิน 25 ท่าน****

****เนื่องจากกฎการเข้าพักของโรงแรมในยุโรปบังคับให้เด็กอายุมากกว่า 7 ขวบขึ้นไป จะต้องนอนมีเตียงเสริม บางโรงแรมเท่านั้นที่มีห้อง 3 เตียง หากเป็นผู้ใหญ่ 3 ท่าน แนะนำว่าเปิด 2 ห้อง จะสะดวกกว่า สำหรับท่านที่พักห้อง 3 เตียงขนาดของห้องพักขึ้นอยู่กับทางโรงแรมเป็นผู้จัดถือว่าท่านยอมรับข้อตกลงแล้ว****

อัตราที่รวม

1. ค่าตั๋วเครื่องบินไป-กลับ (Economy Class) แบบหมู่คณะ
2. ค่ารถโค้ช ปรับอากาศนำเที่ยวตามรายการ
3. ค่าห้องพักในโรงแรมที่ระบุตามรายการหรือเทียบเท่า
4. ค่าอาหารที่ระบุตามรายการ
5. ค่าเข้าชมสถานที่ทุกแห่งที่ระบุตามรายการ
6. ค่าวีซ่าท่องเที่ยวยุโรป Etats Schengen
7. ค่าประกันอุบัติเหตุในการเดินทางวงเงินประกันท่านละ 3,000,000 บาทและค่ารักษาพยาบาล 2,500,000 บาท ไม่คุ้มครองโรคประจำตัวหรือโรคร้ายแรงที่แพทย์วินิจฉัยว่าเป็นก่อนเดินทาง รายละเอียดอื่นๆ เป็นไปตามเงื่อนไขแห่งกรมธรรม์
8. ค่าประกันรวมรักษาโควิดหากป่วยหรือต้องกักตัวในต่างประเทศ (รายละเอียดเป็นไปตามเงื่อนไขแห่งกรมธรรม์)
9. น้ำดื่มวันละ 1 ขวด / ท่าน
10. ทิปคนขับรถในยุโรปวันละ 2 ยูโร/ท่าน/วัน
11. พนักงานยกกระเป๋าโรงแรมที่พัก
12. ค่าน้ำหนักกระเป๋า **(น้ำหนัก 20 กิโลกรัม)**

อัตราที่ไม่รวม

1. ค่าธรรมเนียมจัดทำหนังสือเดินทาง, แจ้งเข้าแจ้งออกสำหรับผู้ที่ไม่ได้ถือหนังสือเดินทางของไทย
2. ค่าภาษีน้ำมันที่สายการบินเรียกเก็บเพิ่ม หากสายการบินมีการปรับขึ้นก่อนวันเดินทาง
3. ค่าภาษีมูลค่าเพิ่ม VAT 7% และหักภาษี ณ ที่จ่าย 3% ในกรณีที่ลูกค้าต้องการใบเสร็จรับเงินที่ถูกต้อง จะต้องบวกภาษีมูลค่าเพิ่ม และหัก ณ ที่จ่าย จากยอดขายจริงทั้งหมดเท่านั้น และโปรดแจ้งทางบริษัทฯ จะออกให้ภายหลัง ขอสงวนสิทธิ์ออกใบเสร็จที่ถูกต้องให้กับบริษัททัวร์เท่านั้น
4. ค่าใช้จ่ายส่วนตัวอื่นๆ เช่น ค่าอาหารและเครื่องดื่มสั่งพิเศษ นอกเหนือจากรายการทัวร์, ค่าโทรศัพท์, ค่าซักรีด, มินิบาร์และทีวีช่องพิเศษ ฯลฯ
5. ค่าธรรมเนียมในกรณีที่กระเป๋าสัมภาระที่มีน้ำหนักเกินกว่าที่สายการบินนั้นๆ กำหนดหรือสัมภาระใหญ่เกินขนาดมาตรฐาน

6. ค่าทิปหัวหน้าทัวร์ขึ้นอยู่กับความพึงพอใจของท่าน

การจองและการชำระ

1. ชำระเงินมัดจำท่านละ 50,000 บาท ภายหลังจากที่ท่านส่งเอกสารการจองภายใน 2 วัน โดยโอนเข้าบัญชี ที่นี้จะยืนยันเมื่อได้รับเงินมัดจำแล้วเท่านั้น
2. ส่วนที่เหลือชำระ 30 วัน ก่อนการเดินทาง เฉพาะวันหยุดยาวและนักชัตฤกษ์ ชำระส่วนที่เหลือ 45 วันก่อนการเดินทาง เนื่องจากทางบริษัทต้องสำรองค่าใช้จ่ายในส่วนของคุณค่าที่พักและตั๋วเครื่องบิน ฉะนั้นจะถือว่าท่านยกเลิกการเดินทางโดยอัตโนมัติ
 - 1) หากไม่ชำระมัดจำตามที่กำหนด ขออนุญาตตัดที่นั่งให้ลูกค้าท่านอื่นที่รออยู่
 - 2) หากชำระไม่ครบตามจำนวน บริษัทฯ ถือว่าท่านยกเลิกการเดินทางโดยอัตโนมัติ โดยไม่มีเงื่อนไข
 - 3) เมื่อท่านชำระเงินแล้ว ไม่ว่าจะทั้งหมดหรือบางส่วน ทางบริษัทฯ ถือว่าท่านได้ยอมรับเงื่อนไขและข้อตกลงต่างๆที่ได้ระบุไว้ทั้งหมดนี้แล้ว
3. ส่งสำเนาหน้าพาสปอร์ตของผู้ที่เดินทาง ที่มีอายุการใช้งานไม่น้อยกว่า 6 เดือนและเหลือหน้ากระดาษอย่างต่ำ 2 หน้า เพื่อทำการสำรองที่นั่งภายใน 2 วัน นับจากวันจอง หากไม่ส่งสำเนาหน้าพาสปอร์ตทางบริษัทขออนุญาตยกเลิกการจองทัวร์โดยอัตโนมัติ
4. เมื่อได้รับการยืนยันว่ากรุ๊ปออกเดินทางได้ ลูกค้าสามารถเตรียมเอกสารในการขอวีซ่าได้ทันที
5. หากท่านที่ต้องการออกตัวโดยสารภายในประเทศ (กรณีลูกค้าอยู่ต่างจังหวัด) ให้ท่านติดต่อเจ้าหน้าที่ก่อนออกบัตรโดยสารทุกครั้ง หากออกบัตรโดยสารโดยมิแจ้งเจ้าหน้าที่ ทางบริษัทขอสงวนสิทธิ์ไม่รับผิดชอบ ค่าใช้จ่ายที่เกิดขึ้น
6. การยื่นวีซ่าในแต่ละสถานทูตมีการเตรียมเอกสาร และมีขั้นตอนการยื่นวีซ่าไม่เหมือนกัน ทั้งแบบหมู่คณะและยื่นรายบุคคล (แสดงตน) ท่านสามารถสอบถามข้อมูลเพื่อประกอบการตัดสินใจก่อนการจองได้จากทางเจ้าหน้าที่
7. กรณีวีซ่ายังไม่ทราบผลก่อนเดินทาง 30 วันทำการ ทางบริษัทฯต้องขอเก็บค่าทัวร์ทั้งหมดก่อน ตามกำหนดเงื่อนไขการชำระเงิน แต่หากวีซ่าของท่านไม่ผ่านการพิจารณาจากสถานทูตไม่ว่าจะด้วยเหตุผลใดก็ตาม ทางบริษัทจะคืนเงินค่าทัวร์ให้ท่าน โดยทางบริษัทฯ ขอสงวนสิทธิ์ในการหักค่าใช้จ่ายที่เกิดขึ้นจริง
8. หากท่านจองและส่งเอกสารในการทำวีซ่าเข้าประเทศล่าช้า ไม่ทันกำหนดการออกตัวกับทางสายการบินและผลของวีซ่าของท่านไม่ผ่าน บริษัทฯ จะขอสงวนสิทธิ์ในการไม่คืนเงินค่ามัดจำทั้งหมด
9. หากในขณะของท่านมีผู้ต้องการดูแลพิเศษ นั่งรถเข็น (Wheelchair), เด็ก, ผู้สูงอายุ, มีโรคประจำตัวหรือไม่สะดวกในการเดินทางท่องเที่ยวในระยะเวลาเกินกว่า 4-5 ชั่วโมงติดต่อกัน ท่านและครอบครัวต้องให้การดูแลสมาชิกภายในครอบครัวของท่านเอง เนื่องจากการเดินทางเป็นหมู่คณะ หัวหน้าทัวร์มีความจำเป็นต้องดูแลคณะทัวร์ทั้งหมด

เงื่อนไขการออกเดินทาง

กรุณาอ่านศึกษารายละเอียดทั้งหมดก่อนทำการจอง เพื่อความถูกต้องและความเข้าใจตรงกันระหว่างลูกค้าและบริษัท

1. ในแต่ละเส้นทางจะมีการกำหนดผู้เดินทางขั้นต่ำของการออกเดินทาง โดยในทัวร์นี้กำหนดให้มีผู้เดินทาง **ขั้นต่ำ 10 ท่าน** หากมีผู้เดินทางไม่ถึงที่กำหนด บริษัทฯ ขอสงวนสิทธิ์ในการเพิ่มค่าทัวร์ หรือ เลื่อนการเดินทาง หรือ ยกเลิกการเดินทาง หากท่านมีไฟล์ทบินภายในประเทศ แต่มีได้แจ้งทางให้ทางเราทราบล่วงหน้าก่อนทางบริษัทฯ จะไม่รับผิดชอบใดๆ ทั้งสิ้น ดังนั้น กรุณาสอบถามยืนยันการออกเดินทางก่อนจองไฟล์ทบินภายในประเทศหรือต่างประเทศทุกครั้ง
2. หากกรุปคอมเฟิร์มแล้ว ไม่สามารถเลื่อนการเดินทางได้ ไม่ว่าจะเกิดเหตุการณ์ใดๆ ต่อท่านก็ตาม อันเนื่องมาจากการคอนเฟิร์มของกรุปนั้น ประกอบจากตัวเลขการจองการเดินทางของท่าน หากท่านถอนตัวออก ทำให้กรุปมีค่าใช้จ่ายเพิ่มเติมขึ้น หรืออาจทำให้กรุปไม่สามารถออกเดินทางได้ ดังนั้นทางบริษัทฯ ขอสงวนสิทธิ์ไม่อนุญาตให้เลื่อนวันเดินทางใดๆ ได้ทั้งสิ้น หากยกเลิกจะต้องเป็นไปตามเงื่อนไขการยกเลิกการจอง
3. การชำระเงิน หมายถึง ท่านได้ยอมรับข้อเสนอมและยืนยันจำนวนตามที่ท่านได้จองเข้ามา หากท่านชำระเงินเข้ามาแล้วจะไม่สามารถเปลี่ยนแปลงจำนวนผู้เดินทางได้ และหากมีความจำเป็นจะต้องเปลี่ยนแปลงท่านจะยินยอมให้ทางบริษัทฯ คิดค่าใช้จ่ายที่ทางบริษัทเสียหาย รวมถึงค่าเสียเวลาในการขาย อย่างน้อยที่สุดเท่าจำนวนเงินมัดจำ ทั้งนี้ทั้งนั้นให้เป็นไปตามเงื่อนไขของบริษัทฯ

เงื่อนไขการยกเลิกการจองและการปรับเงินค่าบริการ

1. **ยกเลิกการเดินทาง 45 วัน ไม่เก็บค่าใช้จ่าย** (ในกรณีวันเดินทางตรงกับเทศกาลหรือหยุดยาว เช่น สงกรานต์ / ปีใหม่ เป็น 60 วัน) หรือ หักค่าใช้จ่ายที่เกิดขึ้นจริง (ถ้ามี)
2. **ยกเลิกก่อนการเดินทาง 30 วัน คืนเงิน 100% ของค่าทัวร์ที่จ่ายมาแล้ว** หรือ หักค่าใช้จ่ายที่เกิดขึ้นจริง เช่น ค่ามัดจำตัวเครื่องบิน, ค่ามัดจำโรงแรม, ค่าวีซ่า (ถ้ามี)
3. **ยกเลิกก่อนการเดินทาง 15-29 วัน คืนเงิน 50% ของค่าทัวร์ที่จ่ายมาแล้ว** และหักค่าใช้จ่ายที่เกิดขึ้นจริง เช่น ค่ามัดจำตัวเครื่องบิน, ค่ามัดจำโรงแรม, ค่าวีซ่า (ถ้ามี)
4. **ยกเลิกก่อนการเดินทางน้อยกว่า 15 วัน** ทางบริษัทฯ ขอสงวนสิทธิ์ไม่คืนเงินค่าทัวร์ที่ชำระแล้วทั้งหมด
5. หากมีการยกเลิกการเดินทางโดยไม่ใช่ความผิดของบริษัททัวร์ ทางบริษัทฯ ขอสงวนสิทธิ์ไม่รับผิดชอบ และคืนค่าทัวร์ส่วนใดส่วนหนึ่งให้ท่านได้ไม่ว่ากรณีใดๆทั้งสิ้น เช่น สถานทูตปฏิเสธวีซ่า ดำเนินตรวจคนเข้าเมือง เอกสารปลอม นโยบายห้ามเข้าออกประเทศ ฯลฯ

6. กรณียื่นวีซ่าแล้วไม่ได้รับการอนุมัติจากทางสถานทูต (วีซ่าไม่ผ่าน) และท่านได้ชำระค่าทัวร์ทั้งหมดกดหรือค่ามัดจำมาแล้ว ทางบริษัทขอสงวนสิทธิ์ในการหักค่าบริการ ค่ายื่นวีซ่า และค่าใช้จ่ายที่เกิดขึ้นจริง อาทิ เช่น กรณีออกตั๋วเครื่องบินแล้ว หรือได้ชำระค่าบริการในส่วนของท่านต่างประเทศ เช่น โรงแรม ตั๋วรถไฟ เป็นต้น
7. กรณีต้องการเปลี่ยนแปลงพีเรียดวันเดินทาง (เลื่อนวันเดินทาง) ทางบริษัทขอสงวนสิทธิ์ในการหักค่าใช้จ่ายการดำเนินการต่างๆ ที่เกิดขึ้นจริงสำหรับการดำเนินการจองครั้งแรก ตามจำนวนครั้งที่เปลี่ยนแปลง ไม่ว่าจะกรณีใดๆ ทั้งสิ้น
8. กรณีตัดกรุ๊ปเหมาพีเรียดวันเดินทางตามหน้าร้านและชำระเงินมาแล้ว ไม่สามารถยกเลิกทุกกรณี แต่ท่านสามารถเลื่อนการเดินทางได้ ต้องแจ้งให้ทางบริษัททราบล่วงหน้าไม่น้อยกว่า 30 วัน ก่อนเดินทาง โดยเงื่อนไขเป็นไปตามที่บริษัทกำหนด

หมายเหตุสำคัญเพิ่มเติม

1. บริษัท ขอสงวนสิทธิ์ที่จะไม่รับผิดชอบต่อค่าชดเชยความเสียหายกรณีที่เกิดจากเหตุสุดวิสัย อาทิ การล่าช้าของสายการบิน, การนัดหยุดงาน, การประท้วง, การก่อกวน, อุบัติเหตุ, ปัญหาการจราจร, ภัยธรรมชาติ, ภูเขาไฟระเบิด, แผ่นดินไหว, โรคระบาดและเหตุสุดวิสัยต่าง ๆ ฯลฯ ที่ไม่สามารถคาดการณ์ล่วงหน้าได้
2. บริษัท ขอสงวนสิทธิ์ในการเปลี่ยนแปลงรายชื่อเที่ยวหรือยกเลิกจากเหตุสุดวิสัย อาทิ การล่าช้าของสายการบิน, การนัดหยุดงาน, การประท้วง, การก่อกวน, อุบัติเหตุ, ปัญหาการจราจร, ภัยธรรมชาติ, ภูเขาไฟระเบิด, แผ่นดินไหว, โรคระบาดและเหตุสุดวิสัยต่างๆ ฯลฯ ที่ไม่สามารถคาดการณ์ล่วงหน้าได้ ทั้งนี้ทางบริษัทจะคำนึงถึง ผลประโยชน์และความปลอดภัยของท่านเป็นสำคัญ
3. ขอสงวนสิทธิ์การเก็บค่าน้ำมันและภาษีสนามบินทุกแห่งเพิ่ม หากสายการบินมีการปรับขึ้นก่อนวันเดินทาง
4. บริษัท ขอสงวนสิทธิ์ในการเปลี่ยนเที่ยวบิน โดยมีต้องแจ้งให้ทราบล่วงหน้าอันเนื่องมาจากสาเหตุต่างๆ
5. ท่านจะต้องเป็นผู้รับผิดชอบดูแลทรัพย์สินของมีค่าส่วนตัวต่างๆของท่านเอง หากเกิดการสูญหายของทรัพย์สินส่วนตัว ของมีค่าต่างๆระหว่างการเดินทางท่องเที่ยวอันมีสาเหตุมาจากผู้เดินทาง ทางบริษัทจะไม่สามารถรับผิดชอบทุกกรณี
6. บริษัท ขอสงวนสิทธิ์ที่จะไม่รับผิดชอบต่อค่าชดเชยความเสียหายกรณีที่กองตรวจคนเข้าเมืองไม่อนุญาตให้ เดินทางออก หรือกองตรวจคนเข้าเมืองของแต่ละประเทศไม่อนุญาตให้เข้าเมืองรวมทั้งในกรณีที่ท่านจะใช้หนังสือเดินทางราชการ (เล่มสีน้ำเงิน) เดินทาง หากท่านถูกปฏิเสธการเดินทางเข้าหรือออกนอกประเทศใดประเทศหนึ่ง หรือ เนื่องจากเหตุผลหรือความผิดของตัวเอง
7. ในกรณีที่พาสปอร์ตของท่านชำรุด หรือมีตราประทับใดๆ ที่ไม่เกี่ยวข้องกับการเดินทาง และสายการบินแจ้งว่าไม่สามารถใช้เดินทางได้ หรือเกิดจากเอกสารปลอม หรือการห้ามของเจ้าหน้าที่ ไม่ว่าจะเหตุผล

ใด ๆก็ตาม ทางบริษัทขอสงวนสิทธิ์ในการคืนเงินไม่ว่ากรณีใดๆ เนื่องจากทางบริษัทได้มีการชำระค่าใช้จ่ายในการเดินทางทั้งหมดไปเรียบร้อยแล้ว

8. กรณีที่ทางลูกค้าใช้บริการของทางบริษัทฯ ไม่ครบ อาทิ ไม่เที่ยวในบางรายการ ไม่ทานอาหารบางมื้อ ซึ่งเกิดจากการตัดสินใจของทางลูกค้าเอง ขอสงวนสิทธิ์ไม่คืนเงินในการบริการนั้นๆ เนื่องจากค่าใช้จ่ายทุกอย่างทางบริษัทฯ ได้ชำระค่าใช้จ่ายให้ตัวแทนต่างประเทศก่อนเดินทางแล้ว
9. บริษัทฯ ขอสงวนสิทธิ์ในการขายหรือไม่ขายเป็นรายกรณี เช่น ผู้ที่ตั้งครรภ์, เด็กอายุต่ำกว่า 2 ขวบ, ผู้ที่หนึ่งวิลแชร์ หรือบุคคลที่ไม่สามารถดูแลตัวเองได้ ฯลฯ กรุณาแจ้งบริษัทฯ เพื่อสอบถามและหาข้อสรุปร่วมกันเป็นรายกรณี
10. ราคาทัวร์เป็นการชำระแบบเหมาจ่ายกับต่างประเทศไปหมดก่อนกรู๊ปเดินทางแล้วหากท่านไม่ได้ใช้บริการบางรายการหรือยกเลิกไม่สามารถเรียกร้องเงินคืนได้
11. เนื่องจากเราเดินทางเป็นหมู่คณะ ทางบริษัทจึงคำนึงถึงประโยชน์ และความปลอดภัยของส่วนรวม เป็นสำคัญ
12. ห้ามนำเข้ากัญชา กัญชง หรือผลิตภัณฑ์ที่มีส่วนประกอบของพืชชนิดดังกล่าวเข้าประเทศ หากฝ่าฝืนจะมีโทษตามกฎหมายของแต่ละประเทศ บางประเทศมีโทษสูงสุดถึงประหารชีวิต
13. มัคคุเทศก์ พนักงาน และตัวแทนของบริษัทฯ ไม่มีสิทธิ์ในการให้คำสัญญาใดๆ ทั้งสิ้นแทนบริษัทฯ นอกจากนี้มีเอกสารลงนามโดยผู้มีอำนาจของบริษัทฯ กำกับเท่านั้น

ตัวเครื่องบินและที่นั่งบนเครื่อง

1. ตัวเครื่องบินเป็นแบบหมู่คณะ ผู้โดยสารจะต้องเดินทางไป-กลับพร้อมกรู๊ป หากต้องการเลื่อนวันเดินทางกลับท่าน จะต้องชำระค่าใช้จ่ายส่วนต่างของสายการบินและบริษัททัวร์เรียกเก็บ
2. ทางบริษัทฯ ได้สำรองที่นั่งพร้อมชำระเงินมัดจำค่าตัวเครื่องบินเรียบร้อยแล้วหากท่านยกเลิกทัวร์ไม่ว่าจะด้วยสาเหตุใดทางบริษัทฯ ขอสงวนสิทธิ์การเรียกเก็บค่ามัดจำตัวเครื่องบิน ซึ่งมีค่าใช้จ่ายแล้วแต่สายการบินและ ช่วงเวลาเดินทาง
3. กรณีท่านยกเลิกการเดินทางและทางบริษัทฯ ได้ทำการออกตัวเครื่องบินไปแล้ว (กรณีตัว Refund) ผู้เดินทางต้องเป็น ผู้รอเงิน Refund โดยปกติประมาณ 3 – 6 เดือน และเงิน Refund ที่ได้จะขึ้นอยู่กับแต่ละระบบของสายการบินนั้น ๆ เป็นผู้กำหนด
4. บริษัทขอสงวนสิทธิ์ในการเก็บเงินเพิ่มเติมในกรณีที่สายการบินมีการปรับราคาภาษีน้ำมันเพิ่มเติม โดยมีเอกสารยืนยันจากทางสายการบิน
5. การจัดที่นั่งบนเครื่องบินของกรู๊ปข้อกำหนดเป็นไปโดยสายการบินเป็นผู้กำหนดซึ่งทางบริษัทฯ ไม่สามารถเข้าไปแทรกแซงได้ และทางบริษัทฯ ไม่อาจรับประกันได้ว่าท่านจะได้ที่นั่งตามที่ท่านต้องการได้
6. กรณีท่านที่จะออกตัวบินภายในประเทศหรือกรณีท่านออกตัวเองกรุณาแจ้งบริษัทเพื่อขอคำยืนยันว่าทัวร์นั้นสามารถ ออกเดินทางได้แน่นอน มิฉะนั้นทางบริษัทจะไม่รับผิดชอบค่าใช้จ่ายที่เกิดขึ้น
7. ที่นั่ง Long Leg ทางบริษัทฯ ไม่สามารถรีเคิวส์ให้ได้ขึ้นกับข้อกำหนดของสายการบินเป็นผู้กำหนด
8. ท่านที่ใช้ไมล์หรือแต้มบัตรเครดิตแลกตัวท่านจะต้องเป็นผู้ดำเนินการด้วยตัวท่านเอง

9. ผู้นำนักกระเป๋าสัมภาระที่โหลดหรือถือขึ้นเครื่องสายการบินเป็นผู้กำหนดหากท่านมีน้ำหนักเกินกว่ากำหนดท่าน จะต้องเป็นผู้เสียค่าปรับนั่นเอง
10. ทางบริษัทฯ ไม่รับผิดชอบกรณีเกิดการสูญเสี่ย, สูญหายของกระเป๋าและสัมภาระของผู้โดยสาร
11. กรณีผู้เดินทางต้องการความช่วยเหลือเป็นพิเศษ อาทิเช่น ใช้วีลแชร์ กรุณาแจ้งบริษัทฯ ล่วงหน้าอย่างน้อย 7 วันก่อนเดินทาง มิฉะนั้นบริษัทฯ ไม่สามารถจัดการล่วงหน้าได้

โรงแรมที่พัก

1. รายการนี้เป็นเพียงข้อเสนอที่ต้องได้รับการยืนยันจากบริษัทอีกครั้ง หลังจากได้สำรองโรงแรมที่พักในต่างประเทศเรียบร้อยแล้ว โดยโรงแรมจัดในระดับใกล้เคียงกัน ซึ่งอาจจะปรับเปลี่ยนตามที่ระบุในโปรแกรม
2. การจัดการห้องพัก เป็นสิทธิของโรงแรมในการจัดการห้องพักให้กับกรุ๊ปที่เข้าพัก โดยมีห้องพักสำหรับผู้สูบบุหรี่ / ปลอดบุหรี่ได้ โดยอาจจะขอเปลี่ยนห้องได้ตามความประสงค์ของผู้ที่พัก ทั้งนี้ขึ้นอยู่กับความพร้อมให้บริการของโรงแรม และไม่สามารถรับประกันได้
3. สำหรับท่านที่เข้าพักห้อง 3 เตียง ขนาดของห้องพักขึ้นอยู่กับทางโรงแรมเป็นผู้จัดถือว่าท่านยอมรับข้อตกลงแล้ว
4. เนื่องจากการวางแผนแบบห้องพักของแต่ละโรงแรมแตกต่างกันอาจทำให้ห้องพักแบบห้องเดี่ยว (Single) และห้องคู่ (Twin/Double) และห้องพักแบบ 3 ท่าน/ 3 เตียง (Triple Room) ห้องแต่ละประเภทจะไม่ติดกันหรืออยู่คนละชั้น
5. กรณีต้องการห้องพักแบบ 3 ท่านต่อห้อง หรือ ห้องแบบ 3 เตียง (Triple) โรงแรมมีห้อง Triple เพียงพอ ขอสงวนสิทธิ์ในการจัดห้องให้เป็นแบบ แยก 2 ห้อง คือ 1 ห้องพักคู่ และ 1 ห้องพักเดี่ยว โดยอาจจะมีค่าใช้จ่าย ขึ้นอยู่กับแต่ละโรงแรม
6. กรณีที่มีงานจัดประชุมนานาชาติ (Trade Fair) เป็นผลให้ค่าโรงแรมสูงขึ้นมากและห้องพักในโรงแรมเต็ม (บางครั้งต้องจองโรงแรมข้ามปี) ทางบริษัทฯ ขอสงวนสิทธิ์ในการปรับเปลี่ยนหรือย้ายเมืองเพื่อให้เกิดความเหมาะสม
7. โรงแรมในยุโรปจะมีลักษณะ Traditional Building (อาจจะดูเก่าๆคลาสสิก) บางโรงแรมห้องที่เป็นห้องเดี่ยวอาจเป็นห้องที่มีขนาดกะทัดรัดและไม่มีอ่างอาบน้ำ ซึ่งอยู่ในการออกแบบของแต่ละโรงแรมนั้นๆ และแต่ละห้องอาจมีลักษณะแตกต่างกันด้วย
8. โรงแรมหลายแห่งในยุโรป จะไม่มีเครื่องปรับอากาศเนื่องจากอยู่ในแถบที่มีอุณหภูมิต่ำ เครื่องปรับอากาศจะมีในช่วงฤดูร้อนเท่านั้น
9. บางโรงแรมไม่มีพนักงานยกกระเป๋าหรือบางครั้งอยู่ในเมืองเก่ารถโค้ชไม่สามารถเข้าถึงได้ท่านจะต้องนำสัมภาระของท่านเข้าห้องพักด้วยตัวท่านเอง

1. การอนุมัติวีซ่าเป็นเอกสิทธิ์ของสถานทูต ทางบริษัทไม่มีส่วนเกี่ยวข้องใดๆทั้งสิ้น ทั้งนี้บริษัทเป็นเพียงตัวกลางและคอยบริการอำนวยความสะดวกให้แก่ผู้เดินทางเท่านั้น เงินค่าสมัครยื่นวีซ่าทางสถานทูตเป็นผู้เก็บ หากผลวีซ่า ออกมาว่าท่านไม่ผ่าน ทางสถานทูตจะไม่คืนเงินค่าวีซ่า และค่าบริการจากตัวแทนยื่นวีซ่าไม่ว่าในกรณีใดๆทั้งสิ้น และทางสถานทูตมีสิทธิ์ที่จะไม่ตอบเหตุผลของการปฏิเสธวีซ่าในทุกกรณี
2. กรณีที่ท่านวีซ่าผ่านแต่กรุปออกเดินทางไม่ได้เนื่องจากผู้เดินทางท่านอื่นในกลุ่มโดนปฏิเสธวีซ่า ทางบริษัทฯ ขอสงวนสิทธิ์ในการไม่คืนเงินค่าวีซ่าและค่าบริการจากตัวแทนยื่นให้กับท่าน เนื่องจากเป็นค่าใช้จ่ายที่เกิดขึ้นโดยสถานทูตเป็นผู้เรียกเก็บและท่านสามารถนำวีซ่าไปใช้เดินทางได้หากวีซ่ายังไม่หมดอายุ
3. สำหรับท่านที่พำนักอาศัย ศึกษา หรือ ทำงานอยู่ต่างประเทศท่านจะต้องเป็นผู้ยื่นวีซ่าด้วยตัวท่านเอง ณ ประเทศที่ท่านพำนักอาศัยอยู่
4. ท่านที่มีวีซ่าอยู่แล้วกรุณาแจ้งบริษัทเพื่อตรวจสอบว่าสามารถใช้ได้

**** เมื่อท่านชำระเงินค่าทัวร์ให้กับทางบริษัทฯ แล้ว ****

**** จะถือว่าท่านได้ยอมรับเงื่อนไขข้อตกลงทั้งหมดนี้ ****