

12 RAMINTRA 35 RAMINTRA RD, ANUSAOWARI, BANGKHEN, BANGKOK 10220  
12 ซอยรามอินทรา 35 แขวงอนุสาวรีย์ เขตบางเขน กรุงเทพฯ 10220  
HOTLINE : 081 466 1335 / 081 361 9581 / 081 604 4858 www.colorfulholidaytour.com



# GORGEOUS Grand Georgia

## ทบิลีซี คาซเบกี

ดินแดนแห่งเทือกเขาคอเคซัส สุดขอบทะเลดำ

KGG110815-EK

โดยสายการบิน Emirates Airline (EK) **8D 5N** 





ราคาเริ่มต้น

# 66,999.-

 **เดินทาง 15-22 มีนาคม 2566**

 **เดินทาง 11-18 เมษายน 2566**

- เมืองอาคัลส์ ชิกด์
- ปราสาทบาติ
- วิหารจวารี
- พิพิธภัณฑ์สตาลิน
- ป้อมปราการนาริคารา
- โบสถ์เมเตคห์
- Mother of Georgia
- Wine Tasting Chateaux Mukhrani

- พักเมือง Borjomi
- ท่ามกลางขุนเขาและสายน้ำ
- พักใจกลางเมือง Tbilisi
- พัก Room Hotel Kazbegi หรือ Gudauri Lodge

- อาหารครบทุกมื้อ พร้อมมือพิเศษ
- อาหารพื้นเมืองจอร์เจีย
- ภัตตาคาร วิงริมแม่น้ำ เซอร์ไวน์พร้อมชมโชว์



การันตีด้วยรางวัล Thailand Tourism Awards ปีที่ 11 -13  
โดยการท่องเที่ยวแห่งประเทศไทย  
Tourism Authority of Thailand

รางวัลที่รับรองคุณภาพสินค้าและบริการทางการท่องเที่ยว ด้วยมาตรฐานการท่องเที่ยวอย่างยั่งยืน รับผิดชอบต่อสังคม และสิ่งแวดล้อม

รางวัล

อุตสาหกรรมท่องเที่ยว

ดีเด่นในประเทศ

Thailand Tourism Awards 2017

การันตีความสำเร็จ

ด้วยรางวัล

มาตรฐานการท่องเที่ยวยั่งยืน

The GOOD Level

จาก กรมการท่องเที่ยว

กระทรวงการท่องเที่ยวและกีฬา

รางวัล

TOURISM BUSINESS

STANDARD

2015-2016

DEPARTMENT OF TOURISM






- 1** **กรุงเทพ(สนามบินสุวรรณภูมิ)**  
**23.00 น.** คณะพร้อมกัน ณ อาคารผู้โดยสารขาออกระหว่างประเทศชั้น4 สนามบินสุวรรณภูมิ เคาน์เตอร์สายการบิน **EMIRATES (EK)** พบเจ้าหน้าที่ของบริษัทฯ คอยให้การต้อนรับและอำนวยความสะดวก
- 2** **สนามบินกรุงทบิลีซี - กรุงทบิลีซี - ขึ้นกระเช้าชมป้อมนาริกาลา - Mother of Georgia**  
**02.00 น.** ออกเดินทางสู่เมืองบาตูมี ประเทศจอร์เจีย โดยสายการบิน **EMIRATES (EK)** เที่ยวบินที่ **EK377 (02.00-06.00) / EK2200 (12.20-15.55)** (ใช้ระยะเวลาในการเดินทางประมาณ **15 ชั่วโมง บริการอาหารและเครื่องดื่มบนเครื่อง**) แวะเปลี่ยนเครื่องที่สนามบินดูไบ
- 15.55 น.** เดินทางถึงสนามบินกรุงทบิลีซี ประเทศจอร์เจีย หลังผ่านพิธีตรวจคนเข้าเมืองแล้ว (**เวลาท้องถิ่นช้ากว่าประเทศไทย 3 ชั่วโมง**) กรุงทบิลีซี(Tbilisi) เมืองหลวงของประเทศจอร์เจีย ริมฝั่งแม่น้ำคูรา(Kura) เมืองนี้ถูกสร้างโดย วาดัง จอร์กาซาลี กษัตริย์จอร์เจียแห่งคาร์ตลี (ไอบีเรีย) ในคริสต์ศตวรรษที่ 4 ปัจจุบันทบิลีซีเป็นศูนย์กลางการขนส่งและการค้า เนื่องจากความได้เปรียบทางยุทธศาสตร์เป็นจุดตัดระหว่างทวีปเอเชียกับทวีปยุโรป
- นำท่านเที่ยวชม **เมืองเก่าทบิลีซี (Old town)** นำท่าน **ขึ้นกระเช้าชมป้อมนาริกาลา (Narikala Fortress)** ป้อมปราการหินโบราณขนาดใหญ่บนเนินเขา สร้างขึ้นตั้งแต่คริสต์ศตวรรษที่ 4 ผ่านผู้ปกครองมาหลายยุคหลายสมัยที่ต่างผลัดกันเข้ามารุกรานนครเล็กๆ บนเส้นทางสายไหมแห่งนี้ ราชวงศ์อุมัยยัดของชาวอาหรับได้ต่อเติมป้อมในช่วงคริสต์ศตวรรษที่ 7 ต่อมาพวกมองโกลตั้งชื่อให้ใหม่ว่า Narin Qala แปลว่าป้อมน้อย (Little Fortress) นักประวัติศาสตร์ยกย่องว่าป้อมนาริกาลาเป็นป้อมแห่งหนึ่งบนเส้นทางสายไหมที่แข็งแกร่งและตีได้ยากที่สุด นำท่านถ่ายรูป **Mother of Georgia** หรือที่รู้จักกันในชื่อ Kartlis Deda เป็นอนุสาวรีย์ในเมืองหลวงทบิลีซีของจอร์เจีย รูปปั้นนี้สร้างขึ้นบนยอดเขา Sololaki ถัดจากป้อม Narikala ในปี 1958 ซึ่งเป็นปีที่ทบิลีซีฉลองครบรอบ 1,500 ปี Elguja Amashukeli ประติมากรชาวจอร์เจียผู้โด่งดังได้ออกแบบหุ่นอะลูมิเนียมยาว 20 เมตรของสตรีในชุดประจำชาติจอร์เจีย แม่แห่งจอร์เจียเป็นสัญลักษณ์ของตัวละครประจำชาติจอร์เจีย ในมือซ้ายเธอถือขามไวน์เพื่อทักทายผู้ที่มาเป็นเพื่อน และในมือขวาของเธอถือดาบสำหรับผู้ที่มาเป็นศัตรู
- เย็น** **รับประทานอาหารเย็น ณ ภัตตาคาร**  
**พักที่ Hilton Garden Inn หรือเทียบเท่าระดับ 4 ดาว (3 คืน \*\*\*คืนที่1,4,5)**



**3** **เมืองอัครัลท์ซิกเค - ปราสาทราบาติ - เมืองบอร์โจมี - ขึ้นกระเช้าสู่จุดชมวิ**  
**เช้า** **รับประทานอาหารเช้า ณ โรงแรม**

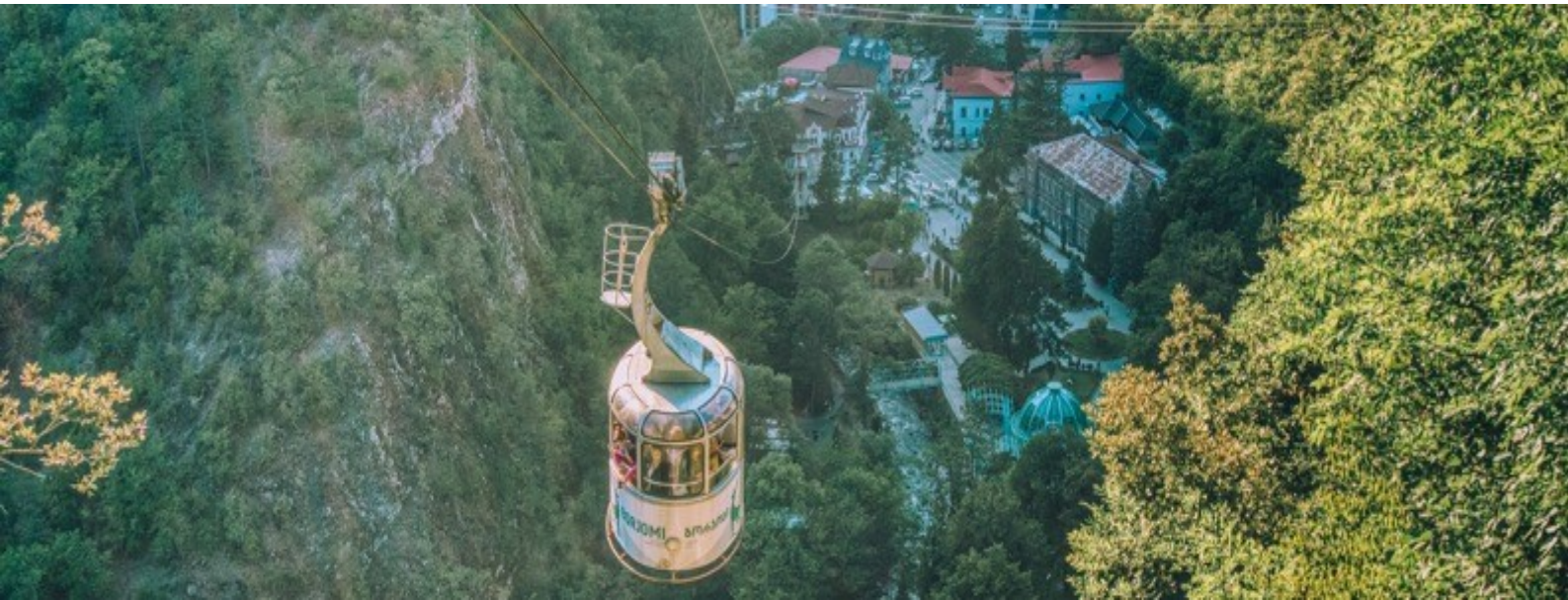
นำท่านเดินทางสู่ **เมืองอัครัลท์ซิกเค (Akhaltsikhe)** นำท่านชม **ปราสาทราบาติ (Rabati Castle)** สร้างขึ้นในศตวรรษที่ 9 ปราสาทด้านในประกอบด้วยอาคารหลายส่วน ซึ่งล้อมรอบด้วยแนวกำแพงหินที่ใช้เป็นป้อมปราการป้องกันข้าศึก อาณาเขตของปราสาทมีพื้นที่ถึง 7 เอเคอร์ ประกอบด้วยอาคารหลากหลายศิลปะและวัฒนธรรมที่ผสมกันมากมาย เช่น จอร์เจีย ออตโตมัน ยิว **ปราสาทราบาติ (Rabati Castle)** ปราสาทเก่าแก่ที่มีความสวยงามและมีขนาดใหญ่มาก โดยปราสาทแห่งนี้ตั้งอยู่ภายในเมืองอัครัลท์ซิกเค สามารถมองเห็นตัวปราสาทได้ตั้งแต่ไกล ตัวปราสาทที่สร้างด้วยศิลา ตั้งแต่สมัยศตวรรษที่ 9 โดย Guaram Mampal และมีชื่อปราสาทในตอนแรกว่า Lomisa Castle ตัวปราสาทมีการต่อเติมหลายครั้ง รวมทั้งมีกำแพงที่ใหญ่โตมาก เพราะพื้นที่บริเวณนี้ในสมัยอดีตเคยเป็นสถานที่รบพุ่งกับศัตรูต่างๆ อยู่เป็นประจำ โดยในช่วงศตวรรษที่



13-14 ที่เมืองอัครัลท์ซิกเคได้กลายเป็นเมืองหลวงของแคว้น Samtskhe-Javakheti ปราสาทแห่งนี้ก็ได้ถูกต่อเติมหลายส่วนเพื่อใช้เป็นที่พักของเจ้าชาย Javakheti กับครอบครัว จนกระทั่งช่วงปลายศตวรรษที่ 15 ดินแดนทั้งหมดของแคว้น Samtskhe-Javakheti ก็ได้ตกไปอยู่ภายใต้การปกครองของจักรวรรดิออตโตมัน และนั่นทำให้ในปี ค.ศ. 1752 ปราสาทแห่งนี้ได้มีการสร้างมีสยิดไว้ภายใน แต่หลังจากที่จักรวรรดิออตโตมันครอบครองปราสาทและพื้นที่เมืองอัครัลท์ซิกเคได้ประมาณ 200 ปี เจ้าชาย Paskevich แห่งรัสเซียก็ได้ทำการพิชิตปราสาทแห่งนี้และดึงกลับมาอยู่ภายใต้การปกครองของสหภาพโซเวียต และในเวลาต่อมาก็ได้เกิดการแบ่งแยกดินแดนมีการแยกประเทศจอร์เจียออกมาจากสหภาพโซเวียต ก็เลยทำให้ปราสาทราบาติแห่งเมืองอัครัลท์ซิกเคนี้อยู่ภายใต้การดูแลของประเทศจอร์เจียจวบจนถึงปัจจุบัน และกลายเป็นหนึ่งในปราสาทที่มีความสวยงามมีความอลังการมากของประเทศจอร์เจีย

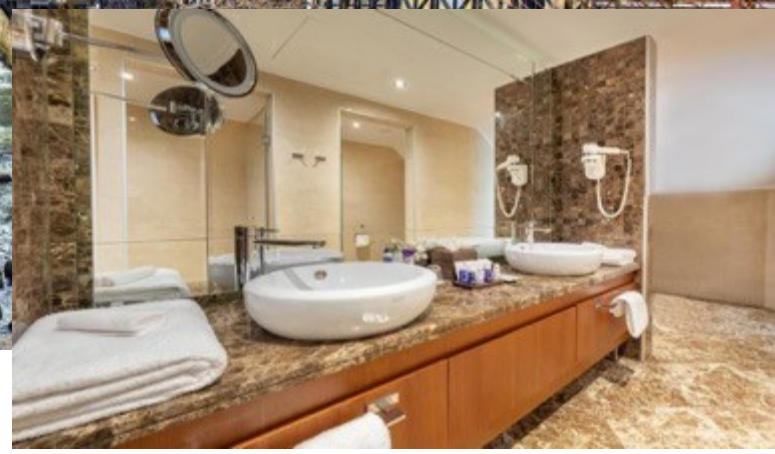
**กลางวัน** **รับประทานอาหารกลางวัน ณ ภัตตาคาร**

นำท่านเดินทางสู่ **เมืองบอร์โจมี (Borjomi)** เมืองตากอากาศเล็กๆ ทางในหุบเขาทางตอนใต้ของประเทศจอร์เจีย มีประชากรอาศัยอยู่ไม่ถึง 15,000 คน ที่มีชื่อเสียงระดับโลกในเรื่องน้ำแร่ โดยน้ำแร่ที่หุบบอร์โจมีได้มีการบรรจุ ณ ถารน้ำแร่บริสุทธิ์ที่ไหลรินจากยอดเขาบากูเรียนี (Bakuriani Mountain) และส่งออกไปขายกว่า 40 ประเทศทั่วโลก โดยในอดีตชาวเมืองเชื่อกันว่าจะทำให้มี สุขภาพแข็งแรงและสามารถรักษาโรคร้ายได้ นำท่านเข้าชม **Borjomi City Park** สถานที่ท่องเที่ยวและพักผ่อนของชาวเมืองบอร์โจมีที่นิยมมาเดินเล่นและพักผ่อนโดยการแช่



เย็น

น้ำแร่ในวันหยุด จากนั้นนำท่าน**ขึ้นกระเช้าสู่จุดชมวิวน้ำพุร้อนบอร์โจมี** อีสระให้ท่านเก็บภาพวิวทิวทัศน์ธรรมชาติจากมุมสูงตามอัธยาศัย  
**รับประทานอาหารเย็น ณ ภัตตาคาร**  
**พักที่ Hotel Crowne Plaza Borjomi หรือเทียบเท่าระดับ 4 ดาว**



- 4** **เมืองกอรี - พิพิธภัณฑ์ของท่านสตาลิน - เมืองคาซเบกี - หุบเขาคอเคซัส - โบสถ์เกอร์เกต์**
- เช้า** **รับประทานอาหารเช้า ณ โรงแรม**  
 นำท่านเดินทางสู่ **เมืองกอรี (Gori)** ซึ่งอยู่ทางด้านทิศตะวันตกของเมืองมิสเคตา เมืองนี้เป็นเมืองบ้านเกิดของ โจเซฟ สตาลิน (Joseph Stalin) ชาวจอร์เจียที่ในอดีตเป็นผู้ปกครองสหภาพโซเวียต ในยุคศตวรรษที่ 1920 ถึง 1950 และมีชื่อเสียงเรื่องความโหดเหี้ยมในการปกครองในเมืองกอรีแห่งนี้
- นำท่านชม **พิพิธภัณฑ์ของท่านสตาลิน (Musuem of Stalin)** ซึ่งเป็นสถานที่รวบรวมเรื่องราว และสิ่งของเครื่องใช้ต่างๆ ของสตาลินเอาไว้ รวมไปถึงตัวอาคารที่สตาลินเกิดด้วย ภายในพิพิธภัณฑ์สตาลิน มีการจัดแสดงชีวประวัติของสตาลิน ตั้งแต่เกิดจนกระทั่งเสียชีวิต
- กลางวัน** **รับประทานอาหารกลางวัน ณ ภัตตาคาร**  
 ท่านเดินทางสู่ **เมืองคาซเบกี (Kazbegi)** หรือปัจจุบันเรียกว่า **เมืองสเตป็นสมินดา**



- (Stepantsminda)** ชื่อนี้เพิ่งเปลี่ยนเมื่อปี 2006 หลังจากนักบุญนิกายออร์ทอดอกซ์ ชื่อ สเตฟาน ได้มาพำนักอาศัยและก่อสร้างสถานที่สำหรับจำศีลภาวนาขึ้น เมืองนี้อยู่ห่างจากเมืองหลวงทบิลีซี ประมาณ 157 กิโลเมตร เป็นเมืองเล็กๆตั้งอยู่ริมฝั่งแม่น้ำเทอร์กี ถือเป็นศูนย์กลางการท่องเที่ยวบนเทือกเขาคอเคซัส(Caucasus) ที่สำคัญของประเทศจอร์เจีย มีภูมิทัศน์ที่สวยงามโดยรอบรวมทั้งเป็นจุดชมวิวของยอดเขาคาซเบกี นำท่าน **ขึ้นรถ 4WD (รถขับเคลื่อน 4 ล้อ)** เพื่อเข้าสู่ใจกลาง **หุบเขาคอเคซัส(Caucasus)** นำท่านชมความสวยงามของ**โบสถ์เกอร์เกต์(Gergeti Trinity Church)** หรือเรียกว่าโบสถ์สมินดา ซาเมบา (Tsminda Sameba) สร้างด้วยหินแกรนิตขนาดใหญ่ สร้างขึ้นในศตวรรษที่ 14 เป็นโบสถ์ชื่อดังกลางหุบเขาคอเคซัส ซึ่งเป็นสัญลักษณ์สำคัญหนึ่งของประเทศจอร์เจีย ตั้งอยู่บนเทือกเขาคาซเบกี ที่ระดับความสูงจากน้ำทะเล 2,170 เมตร *(ในกรณีที่มีหิมะตกหนัก จนไม่สามารถเดินทางได้ ทางบริษัทขอสงวนสิทธิ์ ปรับเปลี่ยนโปรแกรมตามความเหมาะสม)*
- เย็น** **รับประทานอาหารเย็น ณ ภัตตาคาร**  
 พักที่ **Gudauri Lodge** หรือเทียบเท่าระดับ **5 ดาว**

(โรงแรมแสนโรแมนติกติดเทือกเขาคอเคซัส วิวสวยแสนล้านติดลานสกี)



หรือพักที่ **Room Hotel Kazbegi** หรือเทียบเท่าระดับ 4 ดาว  
(โรงแรมแสนโรแมนติกติดเทือกเขาคอเคซัส วิวสวยแสนล้าน)



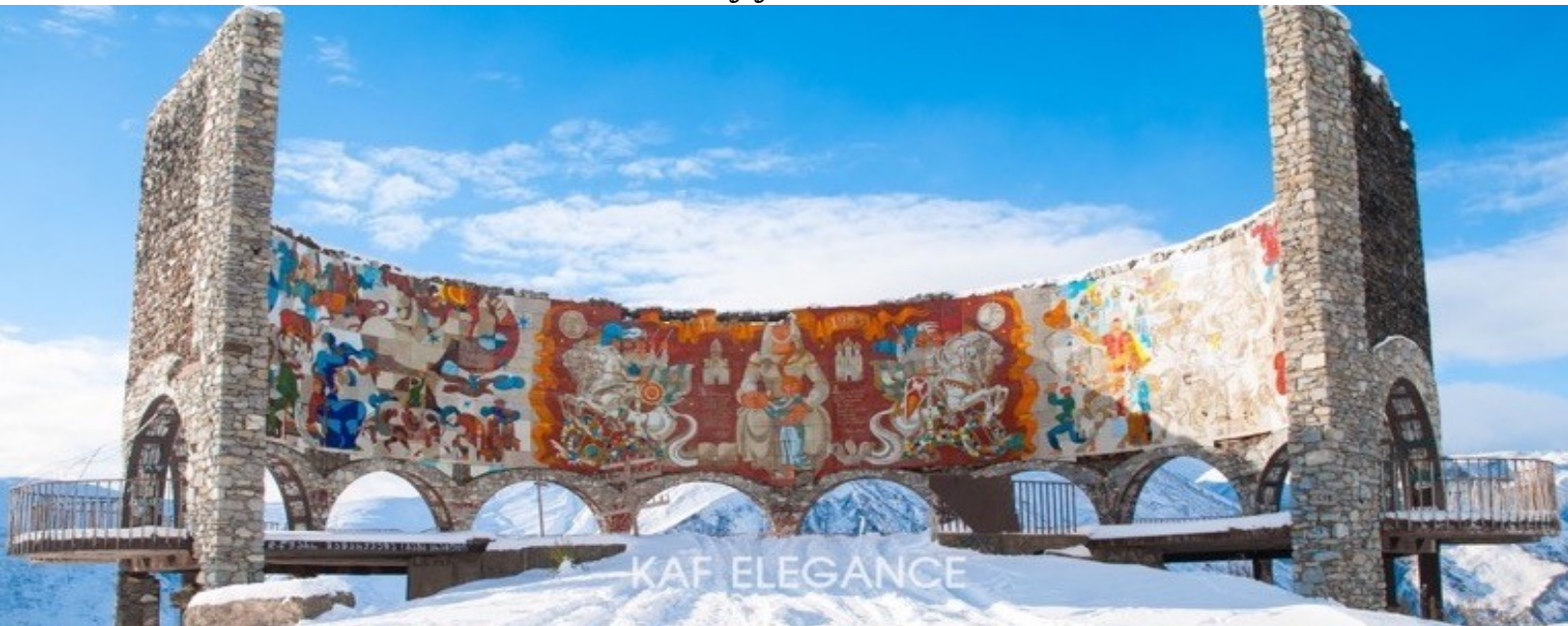


5 ป้อมอันนานูรี - อ่างเก็บน้ำชินวารี - อนุสรณ์สถานรัสเซีย-จอร์เจีย - วิหารสเวตสโดเวลี  
วิหารจวารี - วิหารโฮลิตรินิตีแห่งทบิลีซี - โบสถ์เมเคดี - เมืองทบิลีซี - สะพานสันติภาพ  
จาน ชาเดอณี - ห้าง East Point  
เช้า รับประทานอาหารเช้า ณ โรงแรม

นำท่านเดินทางชม **ป้อมอันนานูรี (Ananuri Fortress)** ป้อมปราการเก่าแก่ ที่มีกำแพงล้อมรอบ ริมแม่น้ำอรักริว ถูกสร้างขึ้นในสมัยศตวรรษที่16-17 ชมความงดงามขอโบสถ์ 2 หลังที่ตั้งอยู่ภายในกำแพง ซึ่งเป็นโบสถ์ของชาวเวอร์จัน ภายในยังมีหอคอยทรงสี่เหลี่ยมใหญ่ที่ตั้งตระหง่าน ทำให้เห็นทัศนียภาพทิวทัศน์อันสวยงามด้านล่างจากมุมสูงของป้อมปราการนี้ รวมถึง **อ่างเก็บน้ำชินวาริ(Zhinvali Reservoir)** และยังมีเขื่อนซึ่งเป็นสถานที่สำคัญสำหรับน้ำน้ำที่เก็บไว้ส่งต่อไปยังเมืองหลวงและใช้ผลิตไฟฟ้า ซึ่งทำให้ชาวเมืองทบิลีซีมีน้ำไว้ดื่มใช้นำท่านแวะถ่ายรูป **อนุสรณ์สถานรัสเซีย-จอร์เจีย (Russia-Georgia Friendship Monument)** อนุสรณ์สถานหินโค้งขนาดใหญ่บนเนินเขา สร้างขึ้นในปี 1983 เพื่อเฉลิมฉลอง



ครบรอบ 200 ปี ของสนธิสัญญาจอร์จียอฟสกี และความสัมพันธ์ระหว่างสหภาพโซเวียตและ



จอร์เจีย จุดชมวิวนี้อีกถือเป็นจุดชมวิวยอดเยี่ยมแห่งหนึ่งของจอร์เจีย  
นำท่านชม **วิหารสเวตสโคเวลี(Svetitskhoveli Cathedral)** หรือหมายถึงเสาที่มีชีวิต(The Living Pillar Cathedral) สร้างราวศตวรรษที่ 11 โบสถ์แห่งนี้ถือเป็นศูนย์กลางทางศาสนาที่สำคัญที่สุด สร้างขึ้นโดยสถาปนิกชาวจอร์เจีย ชื่อ Arsukidze มีขนาดใหญ่เป็นอันดับสองของประเทศ อีกทั้งยังเป็นศูนย์กลางที่ทำให้ชาวจอร์เจียเปลี่ยนความเชื่อและหันมานับถือศาสนาคริสต์ และให้ศาสนาคริสต์มาเป็นศาสนาประจำชาติของจอร์เจียเมื่อปี ค.ศ.337 และถือเป็นสิ่งก่อสร้างยุคโบราณที่มีขนาดใหญ่ที่สุดของประเทศจอร์เจีย ภายในมีภาพเขียนสีเฟรสโกที่งดงาม



นำท่านชม **วิหารจวารี(Jvari Monastery)** โบสถ์แห่งไม้กางเขนอันศักดิ์สิทธิ์ของศาสนาคริสต์นิกายออร์ทอดอกซ์ สร้างขึ้นเมื่อคริสตศวรรษที่ 6 ชาวจอร์เจียสักการะนับถือวิหารแห่งนี้เป็นอย่างมาก ภายในโบสถ์มีไม้กางเขนขนาดใหญ่ โบสถ์นี้ตั้งอยู่บนภูเขาที่มีแม่น้ำสองสายมาบรรจบกันคือ แม่น้ำมควารี และแม่น้ำอาร์กี

กลางวัน

**รับประทานอาหารกลางวัน ณ ภัตตาคาร**

นำท่านชม **วิหารโฮลีทรีนิตีแห่งทบิลีซี (Sameba Church)** สร้างขึ้นระหว่างปี 1995 และ



2004 เป็นมหาวิหารอีสเตอร์นออร์ทอดอกซ์ที่สูงเป็นอันดับสาม ของโลกและเป็นหนึ่งใน อาคารทางศาสนาที่ใหญ่ที่สุดในโลกตามพื้นที่ทั้งหมด Sameba เป็นการสังเคราะห์รูปแบบดั้งเดิมที่มีอิทธิพลเหนือสถาปัตยกรรมโบสถ์จอร์เจียในหลายช่วงอายุของประวัติศาสตร์ และมีกลิ่นอายของไบแซนไทน์อยู่บ้าง จากนั้นนำท่านเดินทางสู่ **โบสถ์เมเคตี (Metekhi Church)** ตั้งอยู่บนหน้าผา Metekhi ตรงข้ามเมืองเก่าของทบิลีซี โครงสร้างส่วนใหญ่ที่มีอยู่มีอายุย้อนไปถึงยุคกลาง และสร้างขึ้นระหว่างปี ค.ศ. 1278 ถึง 1289 ในรัชสมัยของกษัตริย์ เดเมตรีอุสที่ 2 แห่งจอร์เจีย แม้ว่าประเพณีปากเปล่าจะติดตามต้นกำเนิดของ Metekhi ไปจนถึงศตวรรษที่ 5

นำท่านเดินกลับสู่ **เมืองทบิลีซี (Tbilisi)** นำท่านชม **สะพานสันติภาพ (The Bridge of Peace)** ข้ามแม่น้ำคูราเพื่อเชื่อมระหว่างตัวเมืองเก่า และตัวเมืองใหม่ของทบิลีซี สะพานสร้างจากเหล็กและกระจกใส เปิดใช้งานครั้งแรกเมื่อปี ค.ศ. 2010 ได้รับการยกย่องว่าเป็นงาน

KAF GEORGIA



สถาปัตยกรรมยุคใหม่ที่มีความสวยงามออกแบบโดยสถาปนิกชาวอิตาลีชื่อ Michele De Lucchi โครงสร้างถูกออกแบบและสร้างที่ประเทศอิตาลี และได้นำเข้ามาโดยรถบรรทุก 200 คัน เพื่อเข้ามาติดตั้งในเมืองทบิลีซี

ท่านสู่ถนน **จัน ชาเดอณี (Jan sharden street)** เป็นถนนคนเดินย่านเมืองเก่าที่เป็นแหล่งศูนย์รวมทางสังคมและวัฒนธรรม ต่อมาจึงเปลี่ยนชื่อ **ถนนมาเป็น Chardin Street** เพื่อเป็นเกียรติแก่นักท่องเที่ยวชาวฝรั่งเศส Jean Chardin ปัจจุบันถนนสายนี้ได้เต็มไปด้วยร้านค้า ร้านอาหารพื้นเมือง ร้านกาแฟมากมาย บริเวณนี้จะมีบ้านเมืองเก่าในแบบทบิลีซีที่โดดเด่น นอกจากด้านอาหารแล้วยังมีพ่อค้าแม่ค้าสินค้าของต่างๆมาวางขายมากมาย ให้ท่านได้อิสระช้อปปิ้งตามอัธยาศัย จากนั้นนำท่านเดินทางไปยัง **ห้าง East Point** ซึ่งเป็นห้างสรรพสินค้าขนาดใหญ่ ให้เวลาท่านได้อิสระช้อปปิ้ง สินค้าแบรนด์เนมมากมาย อาทิ เช่น ADIDAS, ALDO, BERSHKA, COLUMBIA, CHARLES & KEITH, CONVERSE, H&M, LOREAL, LEVI'S, LOTTO, MANGO, MINI SO, NEW BALANCE, NEW YORKER, SAMSONITE, OVS, POLO, ZARA และอื่นๆอีกมากมาย

เย็น

**รับประทานอาหารเย็น ณ ภัตตาคาร**

**พักที่ Hilton Garden Inn หรือเทียบเท่าระดับ 4 ดาว (3 คืน \*\*\*คืนที่1,4,5)**

เช้า

**6 เมืองอัฟลิสต์ซิคเคห์ - โบสถ์บอดี้ - เมืองชิกนากี - เมืองควาเรลี - ไวน์เทสดัง - เมืองทบิลีซี**  
**รับประทานอาหารเช้า ณ โรงแรม**



KAF GEORGIA

นำท่านเดินทางสู่ **เมืองอัพลิสซิกเคห์ (Uplistsikhe)** ซึ่งเป็นเมืองถ้ำเก่าแก่ของจอร์เจีย มีการตั้งถิ่นฐานในดินแดนแถบนี้กันมานานแล้วกว่า 3000 ปีก่อน ในอดีตเป็นเส้นทางค้าขายสินค้าจากอินเดียไปยังทะเลดำและต่อไปถึงทางตะวันตก ปัจจุบันสถานที่แห่งนี้แบ่งออกเป็น 3 ส่วนคือ ส่วนเหนือ ส่วนกลาง และส่วนใต้ ซึ่งส่วนกลางจะเป็นบริเวณที่ใหม่ที่สุด ประกอบไปด้วยสถาปัตยกรรมการสร้างตัดหินและเจาะลึกเข้าไปเป็นที่อยู่อาศัย ถ้ำส่วนมากจะไม่มีการตกแต่งภายในใดๆ และยังมีห้องต่างๆ ซึ่งคาดว่าเป็นโบสถ์เก่าแก่ของชาวคริสต์ ที่สร้างขึ้นในช่วงคริสต์ศตวรรษที่ 9 ให้ท่านอิสระชมหมู่บ้านที่สร้างขึ้นจากถ้ำนี้ตามอัธยาศัย จากนั้นนำท่านเดินทางสู่ **โบสถ์บอดด์ (Bodbe Monastery)** เดิมทีสร้างขึ้นในศตวรรษที่ 9 ได้รับการปรับปรุงใหม่โดยเฉพาะในศตวรรษที่ 17 ปัจจุบันอารามทำหน้าที่เป็นสำนักแม่ชีและเป็น



หนึ่งในสถานที่แสวงบุญที่สำคัญในจอร์เจีย เนื่องจากมีความเกี่ยวข้องกับนักบุญนีโน ผู้เผยแผ่ศาสนาหญิงชาวจอร์เจียในศตวรรษที่ 4 ซึ่งมีพระธาตุประดิษฐานอยู่ที่นั่น นำท่านเดินทางสู่ **เมืองซิกนาจิก (Sighnaghi)** ในหุบเขาอลาซานี (Alazani Valley) สถาปัตยกรรมหมู่บ้านอิฐแดงท่ามกลางหุบเขา จนได้รับอีกสมญานามว่า นครแห่งความรัก ชม **กำแพงเมืองโบราณ (Sighnaghi City Wall)** ที่เหลือเพียงแห่งเดียวในจอร์เจีย ยอดแหลมของโบสถ์เซนต์จีโออร์กี (St. Giorgi Church) และตัวเมืองเก่า (Old Town of Sighnaghi) ที่มีจัตุรัสมากถึง 2 แห่ง นอกจากนี้ไซห์นาจิกยังเป็นศูนย์กลางทาศิลปะของพวกเขาช่างฝีมือแขนงต่างๆ เช่นเดียวกับชื่อเสียงด้านการทำไวน์ซึ่งมีกำลังการผลิตไวน์ได้ถึง 70% ของประเทศ



นำท่านสู่ **เมืองควาเรลี (Kvareli) ที่แปลว่า "ไวน์"** ของแคว้นคาเคติ ที่เป็น 1 ในเขตที่เป็นแหล่งผลิตไวน์ของ จอร์เจีย ที่มีดินฟ้าอากาศเหมาะต่อการปลูกองุ่นทำไวน์ โดยมีการทำอุโมงค์สก็ดเข้าไปในภูเขาขนาดมหึมา จำนวน 15 อุโมงค์และมีเส้นทางเชื่อมแต่ละอุโมงค์ เพื่อให้เป็นที่เก็บไวน์ในอุณหภูมิเหมาะสม ให้ท่านได้ชิมไวน์ควาเรลีสเลิศ ไวน์ท้องถิ่นที่มีชื่อเสียงที่สุดในภูมิภาคนี้

กลางวัน

**รับประทานอาหารกลางวัน ณ ภัตตาคาร**

นำท่านสู่ **ไวน์เทสต์ติ้ง (Chateau Mukhrani)** ให้ท่านได้ชิมไวน์หลากหลายปีการผลิต ชมโรงบ่มองุ่นเพื่อผลิตเป็นไวน์ และเรื่องราวประวัติศาสตร์การผลิตไวน์ก่อตั้งขึ้นโดย Ivane Mukhranbatoni ตัวแทนของราชวงศ์และผู้มีบทบาททางการเมืองของจอร์เจียในช่วงศตวรรษที่ 19 ในปี 1876 เขากลับมาจากฝรั่งเศสพร้อมกับความรู้เกี่ยวกับแนวคิดของการทำไวน์ และนับตั้งแต่นั้นมาประวัติศาสตร์ของการทำไวน์ของ Chateau Mukhrani ก็เริ่มขึ้น ต่อมาในปี 2003 กลุ่มผู้ประกอบการชาวจอร์เจียเริ่มฟื้นฟูโดยมีความตั้งใจที่จะรื้อฟื้นองุ่นสายพันธุ์หายากแห่งศตวรรษที่สิบเก้าสู่ความรุ่งโรจน์ในอดีตและสร้างการผลิตขึ้นใหม่ โดยผสมผสานเทคโนโลยีที่ทันสมัยและ



ดั้งเดิมเข้าด้วยกัน โดยเริ่มมีการพัฒนาบริการการท่องเที่ยวและบริการไวน์การไฮสปีดทัวร์ไวน์ประเภทต่าง ๆ อีสระให้ท่านเดินเล่นไร่องุ่น เดินชมมาตุขั้ตอนการบมไวน์ และแน่นอนว่ารวมไปถึงการลองลิ้มชิมรสไวน์ในแบบจอร์เจีย ซึ่งบอกเลยว่าราคารันั้นถูกมาก ซ้อได้ในราคาที่ไม่ถึงพันบาทไทย

จากนั้นนำท่านเดินกลับสู่ **เมืองทบิลีซี (Tbilisi)**

เย็น

**รับประทานอาหารเย็น ณ ภัตตาคาร พร้อมชมโชว์พื้นเมือง**

**พักที่ Hilton Garden Inn หรือเทียบเท่าระดับ 4 ดาว (3 คืน \*\*\*คืนที่1,4,5)**

7

เช้า

**เดอะ โครนิเคิล ออฟ จอร์เจีย - สนามบินกรุงทบิลีซี**

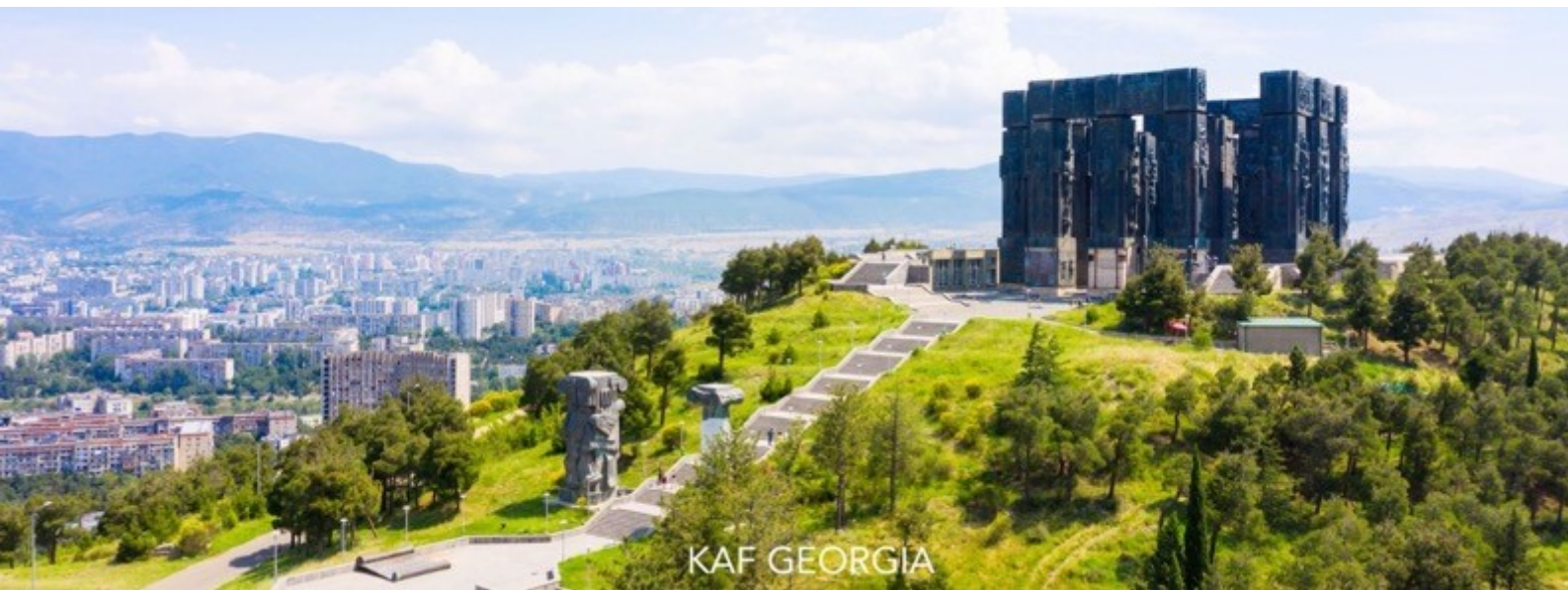
**รับประทานอาหารเช้า ณ โรงแรม**

นำท่านชม **เดอะ โครนิเคิล ออฟ จอร์เจีย (The Chronicle of Georgia)** อนุสรณ์สถานที่มีการบันทึกเรื่องราวต่างๆ ในหน้าประวัติศาสตร์ของประเทศจอร์เจียเอาไว้บนเสาขนาดใหญ่จำนวนถึง 16 ต้น ซึ่งเสาแต่ละต้นนั้นมาในไซส์ใหญ่ยักษ์ที่มีขนาดราวสิบคนโอบ และสูงถึง 35 เมตร และด้วยทำเลที่ตั้งซึ่งอยู่บนภูเขา จากบริเวณนี้คุณจึงสามารถมองเห็นทิวทัศน์ของเมืองทบิลีซี ได้แบบเต็มๆ ที่ให้ความรู้สึกตื่นตาตื่นใจและยิ่งใหญ่ชวนตะลึง

กลางวัน

**รับประทานอาหารกลางวัน ณ ภัตตาคาร**

ได้เวลาพอสมควร นำท่านเดินทางสู่ **สนามบินกรุงทบิลีซี** เพื่อตรวจเช็คเอกสารการเดินทางและ



16.50 น.

สัมภาระเตรียมตัวเดินทางกลับ

ออกเดินทางจากกรุงทบิลีซี กลับกรุงเทพฯ โดยสายการบิน **EMIRATES (EK)** เที่ยวบินที่ **EK2201 (16.50-20.05) / EK374 (22.35-07.35(+1))** (ใช้ระยะเวลาในการเดินทางประมาณ 13.15 ชั่วโมง บริการอาหารและเครื่องดื่มบนเครื่อง) *แวะเปลี่ยนเครื่องที่สนามบินดูไบ*

8

07.35 น.

**กรุงเทพฯ (สนามบินสุวรรณภูมิ)**

เดินทางถึง **สนามบินสุวรรณภูมิ** โดยสวัสดิภาพ



กำหนดการเดินทาง		ราคา		
		ผู้ใหญ่	เด็ก	พักเดี่ยว
พุธ-พุธ	15-22 มีนาคม 66	66,999	66,999	19,000
อังคาร-อังคาร (สงกรานต์)	11-18 เมษายน 66	72,999	72,999	19,000

โปรแกรมอาจจะมีการปรับเปลี่ยนตามความเหมาะสมของสภาพอากาศและฤดูกาล

## **โปรดอ่านก่อนตัดสินใจจองทัวร์**

**สำคัญมาก !! กรุณาอ่านเงื่อนไขแบบท้ายโดยละเอียด เพื่อประโยชน์สูงสุดแก่ตัวท่านเอง** หากท่านได้ชำระเงินแล้ว ทางบริษัทฯ จะถือว่าท่านยอมรับเงื่อนไขแล้วและไม่สามารถเปลี่ยนแปลงเงื่อนไขได้

รายการทัวร์สามารถสลับ ปรับเปลี่ยนหรืองดไปบางรายการได้ตามความเหมาะสม โดยไม่ต้องแจ้งให้ทราบล่วงหน้า อันเนื่องมาจากสภาพอากาศ เหตุการณ์ทางธรรมชาติ เหตุการณ์ทางการเมือง สภาพการจราจร สายการบิน หรือเหตุสุดวิสัยต่างๆ ทั้งนี้จะคำนึงถึงความปลอดภัย ความเป็นไปได้ และผลประโยชน์ของผู้เดินทางเป็นสำคัญ

**\*\* ทางผู้เดินทางจะไม่ฟ้องร้องใดๆ อันเนื่องมาจากได้รับทราบเงื่อนไขก่อนการเดินทางแล้ว \*\***

เนื่องจากการจองทัวร์ล่วงหน้า ณ วันเดินทางจริง อาจจะมีเหตุการณ์ที่ทำให้ไฟล์ทบินล่าช้าหรือมีการเปลี่ยนแปลงเวลาบิน หากท่านใดมีไฟล์ทบินภายในประเทศหรือต่างประเทศก่อนหรือหลังจากการเดินทาง โปรดสำรองเวลาในการจองตัวเครื่องบินไว้อย่างต่ำ 4-5 ชั่วโมง ทั้งนี้เพื่อประโยชน์ของตัวท่านเอง ทางบริษัทฯ จะไม่รับผิดชอบค่าใช้จ่ายที่เกิดขึ้นในส่วนของตัวเครื่องบินที่ไม่เกี่ยวข้องกับโปรแกรมทัวร์

**\*\*ราคานี้เป็นราคาทัวร์ตั้งแต่ 10 ท่านขึ้นไป รับไม่เกิน 30 ท่าน\*\***

**\*\*สำหรับท่านที่พักห้อง 3 เตียงขนาดของห้องพักขึ้นอยู่กับทางโรงแรมเป็นผู้จัดถือว่าท่านยอมรับข้อตกลงแล้ว\*\***

### **อัตรานี้รวม**

1. ค่าตัวเครื่องบินไป-กลับ (Economy Class) แบบหมู่คณะ
2. ค่ารถโค้ชปรับอากาศนำเที่ยวตามรายการ
3. ค่าห้องพักในโรงแรมที่ระบุตามรายการหรือเทียบเท่า
4. ค่าอาหารที่ระบุตามรายการ
5. ค่าเข้าชมสถานที่ทุกแห่งที่ระบุตามรายการ
6. ค่าประกันอุบัติเหตุในการเดินทางวงเงินประกันท่านละ 2,000,000 บาทและค่ารักษาพยาบาล 200,000 บาทไม่คุ้มครอง โรคประจำตัวหรือโรคร้ายแรงที่แพทย์วินิจฉัยว่าเป็นก่อนเดินทาง รายละเอียดอื่นๆ เป็นไปตามเงื่อนไขแห่งกรมธรรม์ฯ
7. ค่าประกันรวมรักษาโควิดหากป่วยหรือต้องกักตัวในต่างประเทศ (รายละเอียดเป็นไปตามเงื่อนไขแห่งกรมธรรม์)
8. น้ำดื่มวันละ 1 ขวด / ท่าน

### **อัตรานี้ไม่รวม**

1. ค่าธรรมเนียมจัดทำหนังสือเดินทาง, แจ้งเข้าแจ้งออกสำหรับผู้ที่ไม่ได้ถือหนังสือเดินทางของไทย
2. ค่าธรรมเนียมวีซ่าเข้าประเทศญี่ปุ่นสำหรับชาวต่างชาติ ที่ไม่ได้รับการงดเว้นวีซ่าเข้าประเทศญี่ปุ่น
3. ค่าภาษีน้ำมันที่สายการบินเรียกเก็บเพิ่ม หากสายการบินมีการปรับขึ้นก่อนวันเดินทาง
4. ภาษีหัก ณ ที่จ่าย 3% และภาษีมูลค่าเพิ่ม 7% ในกรณีที่ต้องการใบกำกับภาษี
5. ค่าใช้จ่ายส่วนตัวอื่นๆ เช่น ค่าอาหารและเครื่องดื่มพิเศษ นอกเหนือจากรายการทัวร์, ค่าโทรศัพท์, ค่าช้อปปิ้ง, มินิบาร์และทีวีช่องพิเศษ ฯลฯ
6. ค่าธรรมเนียมในกรณีที่กระเป๋าสัมภาระที่มีน้ำหนักเกินกว่าที่สายการบินนั้นๆ กำหนดหรือสัมภาระใหญ่เกินขนาดมาตรฐาน
7. ค่าทิปคนขับรถ (60 EUR / ยูโร) ตลอดการเดินทาง
8. ค่าทิปหัวหน้าทัวร์ขึ้นอยู่กับความพึงพอใจของท่าน

### **การจองและการชำระ**

1. **ชำระเงินมัดจำท่านละ 30,000 บาท** ภายหลังจากที่ท่านส่งเอกสารการจองภายใน 2 วัน โดยโอนเข้าบัญชี ที่นี้จะยืนยันเมื่อได้รับเงินมัดจำแล้วเท่านั้น
2. ส่วนที่เหลือชำระ 30 วัน ก่อนการเดินทาง เฉพาะวันหยุดยาวและนักชดถุภษ์ ชำระส่วนที่เหลือ 45 วัน ก่อนการเดินทาง เนื่องจากทางบริษัทต้องสำรองค่าใช้จ่ายในส่วนของคุณค่าที่พักและตัวเครื่องบิน มิฉะนั้นจะถือว่าท่านยกเลิกการเดินทางโดยอัตโนมัติ
  - 1) หากไม่ชำระมัดจำตามที่กำหนด ขออนุญาตตัดที่นั่งให้ลูกค้าท่านอื่นที่รออยู่
  - 2) หากชำระไม่ครบตามจำนวน บริษัทฯ ถือว่าท่านยกเลิกการเดินทางโดยอัตโนมัติ โดยไม่มีเงื่อนไข
  - 3) เมื่อท่านชำระเงินแล้ว ไม่ว่าจะทั้งหมดหรือบางส่วน ทางบริษัทฯ ถือว่าท่านได้ยอมรับเงื่อนไขและข้อตกลงต่างๆที่ได้ระบุไว้ทั้งหมดนี้แล้ว

3. ส่งสำเนาหน้าพาสปอร์ตของผู้ที่เดินทาง ที่มีอายุการใช้งานไม่น้อยกว่า 6 เดือนและเหลือหน้ากระดาษอย่างต่ำ 2 หน้า เพื่อทำการสำรองที่นั้งภายใน 2 วัน นับจากวันจอง หากไม่ส่งสำเนาหน้าพาสปอร์ตทางบริษัทขออนุญาตยกเลิกการจองตั๋วโดยอัตโนมัติ
4. หากท่านที่ต้องการออกตัวโดยสารภายในประเทศ (กรณีลูกค้าอยู่ต่างจังหวัด) ให้ท่านติดต่อเจ้าหน้าที่ ก่อนออกบัตรโดยสารทุกครั้ง หากออกบัตรโดยสารโดยมิแจ้งเจ้าหน้าที่ ทางบริษัทขอสงวนสิทธิ์ไม่รับผิดชอบ ค่าใช้จ่ายที่เกิดขึ้น
5. หากในขณะของท่านมีผู้ต้องการดูแลพิเศษ นั่งรถเข็น (Wheelchair), เด็ก, ผู้สูงอายุ, มีโรคประจำตัวหรือไม่สะดวกในการเดินทางท่องเที่ยวในระยะเวลาเกินกว่า 4-5 ชั่วโมงติดต่อกัน ท่านและครอบครัวต้องให้การดูแลสมาชิกภายในครอบครัวของท่านเอง เนื่องจากการเดินทางเป็นหมู่คณะ หัวหน้าทัวร์มีความจำเป็นต้องดูแลคณะทัวร์ทั้งหมด

### เงื่อนไขการออกเดินทาง

กรุณาอ่านศึกษารายละเอียดทั้งหมดก่อนทำการจอง เพื่อความถูกต้องและความเข้าใจตรงกันระหว่างลูกค้าและบริษัท

1. ในแต่ละเส้นทางจะมีการกำหนดผู้เดินทางขั้นต่ำของการออกเดินทาง โดยในทัวร์นี้กำหนดให้มีผู้เดินทาง **ขั้นต่ำ 10 ท่าน** หากมีผู้เดินทางไม่ถึงที่กำหนด บริษัทฯ ขอสงวนสิทธิ์ในการเพิ่มค่าทัวร์หรือ เลื่อนการเดินทาง หรือ ยกเลิกการเดินทาง หากท่านมีไฟล์ทบินภายในประเทศ แต่มิได้แจ้งทางให้ทางเราทราบล่วงหน้าก่อนทางบริษัทฯ จะไม่รับผิดชอบใดๆ ทั้งสิ้น ดังนั้น กรุณาสอบถามยืนยันการออกเดินทางก่อนจองไฟล์ทบินภายในประเทศหรือต่างประเทศทุกครั้ง
2. หากกรุปคอมเฟิร์มแล้ว ไม่สามารถเลื่อนการเดินทางได้ ไม่ว่าจะเกิดเหตุการณ์ใดๆ ต่อท่านก็ตาม อันเนื่องมาจากการคอนเฟิร์มของกรุปนั้น ประกอบจากตัวเลขการจองการเดินทางของท่าน หากท่านถอนตัวออก ทำให้กรุปมีค่าใช้จ่ายเพิ่มเติมขึ้น หรืออาจทำให้กรุปไม่สามารถออกเดินทางได้ ดังนั้นทางบริษัทฯ ขอสงวนสิทธิ์ไม่อนุญาตให้เลื่อนวันเดินทางใดๆ ได้ทั้งสิ้น หากยกเลิกจะต้องเป็นไปตามเงื่อนไขการยกเลิกการจอง
3. การชำระเงิน หมายถึง ท่านได้ยอมรับข้อเสนอมและยืนยันจำนวนตามที่ท่านได้จองเข้ามา หากท่านชำระเงินเข้ามาแล้วจะไม่สามารถเปลี่ยนแปลงจำนวนผู้เดินทางได้ และหากมีความจำเป็นจะต้องเปลี่ยนแปลงท่านจะยินยอมให้ทางบริษัทฯ คิดค่าใช้จ่ายที่ทางบริษัทเสียหาย รวมถึงค่าเสียเวลาในการขาย อย่างน้อยที่สุดเท่าจำนวนเงินมัดจำ ทั้งนี้ทั้งนั้นให้เป็นไปตามเงื่อนไขของบริษัทฯ

### เงื่อนไขการยกเลิกการจองและการปรับเงินค่าบริการ

1. **ยกเลิกการเดินทาง 45 วัน ไม่เก็บค่าใช้จ่าย** (ในกรณีวันเดินทางตรงกับเทศกาลหรือหยุดยาว เช่น สงกรานต์ / ปีใหม่ เป็น 60 วัน) หรือ หักค่าใช้จ่ายที่เกิดขึ้นจริง (ถ้ามี)
2. **ยกเลิกก่อนการเดินทาง 30 วัน คืนเงิน 100% ของค่าทัวร์ที่จ่ายมาแล้ว** หรือ หักค่าใช้จ่ายที่เกิดขึ้นจริง เช่น ค่ามัดจำตัวเครื่องบิน, ค่ามัดจำโรงแรม, ค่าวีซ่า (ถ้ามี)
3. **ยกเลิกก่อนการเดินทาง 15-29 วัน คืนเงิน 50% ของค่าทัวร์ที่จ่ายมาแล้ว** และหักค่าใช้จ่ายที่เกิดขึ้นจริง เช่น ค่ามัดจำตัวเครื่องบิน, ค่ามัดจำโรงแรม, ค่าวีซ่า (ถ้ามี)
4. **ยกเลิกก่อนการเดินทางน้อยกว่า 15 วัน** ทางบริษัทขอสงวนสิทธิ์ไม่คืนเงินค่าทัวร์ที่ชำระแล้วทั้งหมด
5. หากมีการยกเลิกการเดินทางโดยไม่ใช่ความผิดของบริษัททัวร์ ทางบริษัทขอสงวนสิทธิ์ไม่รับผิดชอบ และคืนค่าทัวร์ส่วนใดส่วนหนึ่งให้ท่านได้ไม่ว่ากรณีใดๆทั้งสิ้น เช่น สถานทูตปฏิเสธวีซ่า ด้านตรวจคนเข้าเมือง นโยบายห้ามเข้าออกประเทศ ฯลฯ
6. กรณีต้องการเปลี่ยนแปลงผู้เดินทาง (เปลี่ยนชื่อ) จะต้องแจ้งให้ทางบริษัททราบล่วงหน้า อย่างน้อย 21 วัน ก่อนออกเดินทาง กรณีแจ้งหลังจากเจ้าหน้าที่ออกเอกสารเรียบร้อยแล้ว ไม่ว่าจะส่วนใดส่วนหนึ่งทางบริษัทขอสงวนสิทธิ์ในการเรียกเก็บค่าใช้จ่ายที่เกิดขึ้นจริง ทั้งหมดทั้งนี้ขึ้นอยู่กับช่วงพีเรียดวันเดินทางและกระบวนการของแต่ละคณะเป็นสำคัญด้วย กรุณาสอบถามกับเจ้าหน้าที่เป็นกรณีพิเศษ
7. กรณีต้องการเปลี่ยนแปลงพีเรียดวันเดินทาง (เลื่อนวันเดินทาง) ทางบริษัทขอสงวนสิทธิ์ในการหักค่าใช้จ่ายการดำเนินการต่างๆ ที่เกิดขึ้นจริงสำหรับการดำเนินการจองครั้งแรก ตามจำนวนครั้งที่เปลี่ยนแปลง ไม่ว่าจะกรณีใดๆ ทั้งสิ้น

### หมายเหตุสำคัญเพิ่มเติม

1. บริษัทฯ ขอสงวนสิทธิ์ที่จะไม่รับผิดชอบต่อค่าชดเชยความเสียหายกรณีที่เกิดจากเหตุสุดวิสัย อาทิ การล่าช้าของสายการบิน, การนัดหยุดงาน, การประท้วง, การก่อจลาจล, อุบัติเหตุ, ปัญหาการจราจร,

- ภัยธรรมชาติ, ภูเขาไฟระเบิด, แผ่นดินไหวโรคระบาดและเหตุสุดวิสัยต่าง ๆ ฯลฯ ที่ไม่สามารถคาดการณ์ล่วงหน้าได้
2. บริษัทฯ ขอสงวนสิทธิ์ในการเปลี่ยนแปลงรายท่องเที่ยวหรือยกเลิกจากเหตุสุดวิสัย อาทิ การล่าช้าของสายการบิน, การนัดหยุดงาน, การประท้วง, การก่อกวนจลาจล, อุบัติเหตุ, ปัญหาการจราจร, ภัยธรรมชาติ, ภูเขาไฟระเบิด, แผ่นดินไหว, โรคระบาดและเหตุสุดวิสัยต่างๆ ฯลฯ ที่ไม่สามารถคาดการณ์ล่วงหน้าได้ ทั้งนี้ทางบริษัทจะคำนึงถึง ผลประโยชน์และความปลอดภัยของท่านเป็นสำคัญ
  3. ขอสงวนสิทธิ์การเก็บค่าน้ำมันและภาษีสนามบินทุกแห่งเพิ่ม หากสายการบินมีการปรับขึ้นก่อนวันเดินทาง
  4. บริษัทฯ ขอสงวนสิทธิ์ในการเปลี่ยนเที่ยวบิน โดยมีต้องแจ้งให้ทราบล่วงหน้าอันเนื่องมาจากสาเหตุต่างๆ
  5. ท่านจะต้องเป็นผู้รับผิดชอบดูแลทรัพย์สินของมีค่าส่วนตัวต่างๆของท่านเองหากเกิดการสูญหายของทรัพย์สินส่วนตัว ของมีค่าต่างๆระหว่างการเดินทางท่องเที่ยวอันมีสาเหตุมาจากผู้เดินทาง ทางบริษัทฯ จะไม่สามารถรับผิดชอบทุกกรณี
  6. บริษัทฯ ขอสงวนสิทธิ์ที่จะไม่รับผิดชอบต่อค่าชดเชยความเสียหายกรณีที่กองตรวจคนเข้าเมืองไม่อนุญาตให้ เดินทางออก หรือกองตรวจคนเข้าเมืองของแต่ละประเทศไม่อนุญาตให้เข้าเมืองรวมทั้งในกรณีที่ท่านจะใช้หนังสือ เดินทางราชการ (เล่มสีน้ำเงิน) เดินทาง หากท่านถูกปฏิเสธการเดินทางเข้าหรือออกนอกประเทศใดประเทศหนึ่ง หรือ เนื่องจากเหตุผลหรือความผิดของตัวเอง
  7. ในกรณีที่พาสปอร์ตของท่านชำรุด หรือมีตราป้มีใดๆ ที่ไม่เกี่ยวข้องกับการเดินทาง และสายการบินแจ้งว่าไม่สามารถใช้เดินทางได้ หรือเกิดจากเอกสารปลอม หรือการห้ามของเจ้าหน้าที่ ไม่ว่าจะเหตุผลใดๆก็ตาม ทางบริษัทขอสงวนสิทธิ์ในการคืนเงินไม่ว่ากรณีใดๆ เนื่องจากทางบริษัทได้มีการชำระค่าใช้จ่ายในการเดินทางทั้งหมดไปเรียบร้อยแล้ว
  8. กรณีที่ทางลูกค้าใช้บริการของทางบริษัทฯ ไม่ครบ อาทิ ไม่เที่ยวในบางรายการ ไม่ทานอาหารบางมื้อ ซึ่งเกิดจากการตัดสินใจของทางลูกค้าเอง ขอสงวนสิทธิ์ไม่คืนเงินในการบริการนั้นๆ เนื่องจากค่าใช้จ่ายทุกอย่างทางบริษัทฯ ได้ชำระค่าใช้จ่ายให้ตัวแทนต่างประเทศก่อนเดินทางแล้ว
  9. บริษัทฯ ขอสงวนสิทธิ์ในการขายหรือไม่ขายเป็นรายการกรณี เช่น ผู้ที่ตั้งครรภ์, เด็กอายุต่ำกว่า 2 ขวบ, ผู้ที่นั่งวีลแชร์ หรือบุคคลที่ไม่สามารถดูแลตัวเองได้ ฯลฯ กรุณาแจ้งบริษัทฯ เพื่อสอบถามและหาข้อสรุปร่วมกันเป็นรายการ
  10. ราคาทัวร์เป็นการชำระแบบเหมาจ่ายกับต่างประเทศไปหมดก่อนกรุปเดินทางแล้วหากท่านไม่ได้ใช้บริการบางรายการหรือยกเลิกไม่สามารถเรียกเงินคืนได้
  11. เนื่องจากเราเดินทางเป็นหมู่คณะ ทางบริษัทจึงคำนึงถึงประโยชน์ และความปลอดภัยของส่วนรวมเป็นสำคัญ
  12. ห้ามนำเข้ากัญชา กัญชง หรือผลิตภัณฑ์ที่มีส่วนผสมของพืชชนิดดังกล่าวเข้าประเทศ หากฝ่าฝืนจะมีโทษตามกฎหมายของแต่ละประเทศ บางประเทศมีโทษสูงสุดถึงประหารชีวิต
  13. มัคคุเทศก์ พนักงาน และตัวแทนของบริษัทฯ ไม่มีสิทธิ์ในการให้คำสัญญาใดๆ ทั้งสิ้นแทนบริษัทฯ นอกจากนี้เอกสารลงนามโดยผู้มีอำนาจของบริษัทฯ กำกับเท่านั้น

## ตัวเครื่องบินและที่นั่งบนเครื่อง

1. ตัวเครื่องบินเป็นแบบหมู่คณะ ผู้โดยสารจะต้องเดินทางไป-กลับพร้อมกรุป หากต้องการเลื่อนวันเดินทางกลับท่าน จะต้องชำระค่าใช้จ่ายส่วนต่างของสายการบินและบริษัททัวร์เรียกเก็บ
2. ทางบริษัทฯ ได้สำรองที่นั่งพร้อมชำระเงินมัดจำค่าตัวเครื่องบินเรียบร้อยแล้วหากท่านยกเลิกทัวร์ไม่ว่าจะด้วยสาเหตุใดทางบริษัทฯ ขอสงวนสิทธิ์การเรียกเก็บค่านัดจำตัวเครื่องบิน ซึ่งมีค่าใช้จ่ายแล้วแต่สายการบินและ ช่วงเวลาเดินทาง
3. กรณีท่านยกเลิกการเดินทางและทางบริษัทฯ ได้ทำการออกตัวเครื่องบินไปแล้ว (กรณีตัว Refund) ผู้เดินทางต้องเป็น ผู้รอเงิน Refund โดยปกติประมาณ 3 – 6 เดือน และเงิน Refund ที่ได้จะขึ้นอยู่กับแต่ละระบบของสายการบินนั้น ๆ เป็นผู้กำหนด
4. บริษัทฯ ขอสงวนสิทธิ์ในการเก็บเงินเพิ่มเติมในกรณีที่สายการบินมีการปรับราคาภาษีน้ำมันเพิ่มเติมโดยมีเอกสารยืนยันจากทางสายการบิน
5. การจัดที่นั่งบนเครื่องบินของกรุปข้อกำหนดเป็นไปโดยสายการบินเป็นผู้กำหนดซึ่งทางบริษัทไม่สามารถเข้าไปแทรกแซงได้ และทางบริษัทฯ ไม่อาจรับประกันได้ว่าท่านจะได้ที่นั่งตามที่ท่านต้องการได้
6. กรณีท่านที่จะออกตัวบินภายในประเทศหรือกรณีท่านออกตัวเองกรุณาแจ้งบริษัทเพื่อขอคำยืนยันว่าทัวร์นั้นสามารถ ออกเดินทางได้แน่นอน มิฉะนั้นทางบริษัทจะไม่รับผิดชอบค่าใช้จ่ายที่เกิดขึ้น
7. ที่นั่ง Long Leg ทางบริษัทฯ ไม่สามารถริเวสให้ได้จะขึ้นกับข้อกำหนดของสายการบินเป็นผู้กำหนด



8. ท่านที่ใช้ไมล์หรือแต้มบัตรเครดิตแลกตั๋วท่านจะต้องเป็นผู้ดำเนินการด้วยตัวท่านเอง
9. น้าหนักกระเป๋าสัมภาระที่โหลดหรือถือขึ้นเครื่องสายการบินเป็นผู้กำหนดหากท่านมีน้ำหนักเกินกว่ากำหนดท่าน จะต้องเป็นผู้เสียค่าปรับนั่นเอง
10. ทางบริษัทฯ ไม่รับผิดชอบกรณีเกิดการสูญเสีย, สูญหายของกระเป๋าและสัมภาระของผู้โดยสาร
11. กรณีผู้เดินทางต้องการความช่วยเหลือเป็นพิเศษ อาทิเช่น ใช้วีลแชร์ กรุณาแจ้งบริษัทฯ ล่วงหน้าอย่างน้อย 7 วันก่อนเดินทาง มิฉะนั้นบริษัทฯ ไม่สามารถจัดการล่วงหน้าได้

## โรงแรมที่พัก

1. รายการนี้เป็นเพียงข้อเสนอที่ต้องได้รับการยืนยันจากบริษัทอีกครั้ง หลังจากได้สำรองโรงแรมที่พักในต่างประเทศเรียบร้อยแล้ว โดยโรงแรมจัดในระดับใกล้เคียงกัน ซึ่งอาจจะปรับเปลี่ยนตามที่ระบุในโปรแกรม
2. การจัดการห้องพัก เป็นสิทธิของโรงแรมในการจัดการห้องพักให้กับกรุ๊ปที่เข้าพัก โดยมีห้องพักสำหรับผู้สูบบุหรี่ / ปลอดบุหรี่ได้ โดยอาจจะขอเปลี่ยนห้องได้ตามความประสงค์ของผู้ที่พัก ทั้งนี้ขึ้นอยู่กับความพร้อมให้บริการของโรงแรม และไม่สามารถรับประกันได้
3. สำหรับท่านที่เข้าพักห้อง 3 เตียง ขนาดของห้องพักขึ้นอยู่กับทางโรงแรมเป็นผู้จัดถือว่าท่านยอมรับข้อตกลงแล้ว
4. เนื่องจากการวางแผนแบบห้องพักของแต่ละโรงแรมแตกต่างกันอาจทำให้ห้องพักแบบห้องเดี่ยว (Single) และห้องคู่ (Twin/Double) และห้องพักแบบ 3 ท่าน/ 3 เตียง (Triple Room) ห้องแต่ละประเภทจะไม่ติดกันหรืออยู่คนละชั้น
5. กรณีต้องการห้องพักแบบ 3 ท่านต่อห้อง หรือ ห้องแบบ 3 เตียง (Triple) โรงแรมมีห้อง Triple เพียงพอ ขอสงวนสิทธิ์ในการจัดห้องให้เป็นแบบ แยก 2 ห้อง คือ 1 ห้องพักคู่ และ 1 ห้องพักเดี่ยว โดยอาจจะมีค่าใช้จ่าย ขึ้นอยู่กับแต่ละโรงแรม
6. กรณีที่มีงานจัดประชุมนานาชาติ (Trade Fair) เป็นผลให้ค่าโรงแรมสูงขึ้นมากและห้องพักในโรงแรมเต็ม (บางครั้งต้องจองโรงแรมข้ามปี) ทางบริษัทฯ ขอสงวนสิทธิ์ในการปรับเปลี่ยนหรือย้ายเมืองเพื่อให้เกิดความเหมาะสม
7. บางโรงแรมไม่มีพนักงานยกกระเป๋าหรือบางครั้งอยู่ในเมืองเก่ารถโค้ชไม่สามารถเข้าถึงได้ท่านจะต้องนำสัมภาระของท่านเข้าห้องพักด้วยตัวท่านเอง

**สำหรับผู้เดินทางที่ถือพาสปอร์ตไทย (Thai Passport) ไม่ต้องขอวีซ่า**  
ประเทศจอร์เจีย อนุญาตให้อยู่ได้สูงสุด 365 วัน

**\*\* เมื่อท่านชำระเงินค่าทัวร์ให้กับทางบริษัทฯ แล้ว \*\***

**\*\* จะถือว่าท่านได้ยอมรับเงื่อนไขข้อตกลงทั้งหมดนี้ \*\***