

12 RAMINTRA 35 RAMINTRA RD, ANUSAOWARI, BANGKHEN, BANGKOK 10220
 12 ซอยรามอินทรา 35 แขวงอนุสาวรีย์ เขตบางเขน กรุงเทพฯ 10220
 HOTLINE : 081 466 1335 / 081 361 9581 / 081 604 4858 www.colorfulholidaytour.com

South Island , Milford Sound

Amazing NZ

7days / 5days

ควีนส์ทาวน์ ดะนีดีน ไครสต์เชิร์ช




พัก Queentown
ห้อง Lake view 2 คืน
★★★★★★★★★★★★

พัก Christchurch
โรงแรม 5 ดาว
★★★★★★★★★★★★

พัก Mount Cook 1 คืน






ปรับราคา

146,500.-

สายลัน | ล่องเรือ มิลฟอร์ดซาวนด์ | ปราสาทลานิค | โออามารู
 อุทยานแห่งชาติแมกคุก | ทคาโป | อีสระชอนบิ่ง

พิเศษ

- ✓ FERGBERGER เบอร์เกอร์เลื่องชื่อนิวซีแลนด์
- ✓ รับประทานบุฟเฟ่ต์บนยอดเขาบ็อบส์พีค+ลูลู 2 รอบ
- ✓ เมนูหอยป่าอี้อะเลดี / เมนูเปิดปิกนิก
- ✓ ทุกมื้อกร คนละ 1 ตัว | รับประทานอาหารในเรือ



15 คน
กรณีเดินทาง



30 KG
น้ำหนักกระเป๋า



มีหัวหน้าทัวร์



พักส. 4 ดาว

เดินทาง : 11-17 เม.ย. 66 (วันสงกรานต์)



การันตีด้วยรางวัล Thailand Tourism Awards ปีที่ 11 -13

โดยการท่องเที่ยวแห่งประเทศไทย
 Tourism Authority of Thailand

รางวัลที่รับรองคุณภาพสินค้าและบริการทางการท่องเที่ยว ด้วยมาตรฐานการท่องเที่ยวอย่างยั่งยืน รับพิดชอบต่อสังคม และสิ่งแวดล้อม








DAY	รายการ	อาหาร			โรงแรม
		B	L	D	
1	กรุงเทพฯ - ชิดนีย์				
2	ชิดนีย์ - ครีนส์ทาวน์ - สกายไลน์+ลู่จ 2 รอบ พิเศษ..บริการท่านด้วย Ferburger พิเศษ..มือเย็น บุฟเฟต์นานาชาติ บนยอดเขาบ็อบส์พีค			😊	Novotel Hotel (Lakeview) หรือเทียบเท่า(4*)
3	ล่องเรือ มิลฟอร์ดซาวน์ พิเศษ.. มือเที่ยง รับประทานบนเรือ MILFORD MONARCH CRUISE พิเศษ..มือเย็น เมนู เปิดบักกิ้ง	😊	😊	😊	Novotel Hotel (Lakeview) หรือเทียบเท่า(4*)
4	Optional program- ไรไวน์ - ตะนิติน - ชมเมือง เที่ยง : ภัตตาคารในไรไวน์	😊	😊	😊	Scenic Hotel หรือเทียบเท่า(4*)
5	ปราสาทลาคันด์ - โออามารู - ฟาร์มแชลมอน - แม้าส์คูก	😊	😊	😊	Hermitage Hotel หรือเทียบเท่า(4*)
6	แม้าส์คูก-เทคาโป-โครสต์เชิร์ช-อิสระช้อปปิ้ง พิเศษ..มือเที่ยง เมนูหอยเป่าฮือทะเลใต้ พิเศษ..มือเย็น แบบไทย ณ ภัตตาคาร + กุ้งมังกร ท่านละ 1 คน เสริฟพร้อมน้ำจิ้มซีฟู้ด	😊	😊	😊	The George Hotel หรือเทียบเท่า(5*)
7	โครสต์เชิร์ช - ชิดนีย์ - กรุงเทพฯ	😊			

ตามรอยภาพยนตร์เรื่องดังจาก NETFLIX ณ ปราสาทลาคันด์เมืองตะนิติน ล่องเรือชมฟยอร์ดที่มิลฟอร์ดซาวด์ , เยือนแม้าส์คูกยอดเขาที่สูงที่สุดในนิวซีแลนด์

*****พักโรงแรม 4+5 ดาว*****

- **ห้องพักวิวทะเลสาบวาคาที่ปูครีนส์ทาวน์ , และพักโรงแรม 5 ดาวที่โครสต์เชิร์ช**
- **บุฟเฟต์นานาชาติบนยอดเขาบ็อบส์พีค+ลู่จ 2 รอบ**
- **เมนูหอยเป่าฮือทะเลใต้ / เมนูเปิดบักกิ้ง**

- **เมนูสุุดพิเศษ !!! กุ้งมังกรท่านละ 1 ตัวเสิร์ฟ พร้อมน้ำจิ้มซีฟู้ดรสแซ่บ**
- **รับประทานอาหารในไร่ไวน์**

กำหนดการเดินทาง

23-28 มีนาคม 2566

11-17 เมษายน 2566 (สงกรานต์)

เริ่มต้น

125,500.-บาท

วันแรก กรุงเทพฯ

15.30 น. คณะเดินทางพร้อมกันที่ ท่าอากาศยานสุวรรณภูมิ ชั้น 4 ประตูทางเข้าหมายเลข 2 **แถว D**
18.10 น. แคนันเตอร์สายการบินแควนตัสแอร์ไลน์ (QF) เจ้าหน้าที่คอยต้อนรับและบริการเอกสารการเดินทาง
 ออกเดินทางสู่ นครซิดนีย์ ประเทศออสเตรเลีย โดยเที่ยวบินที่ **QF024**

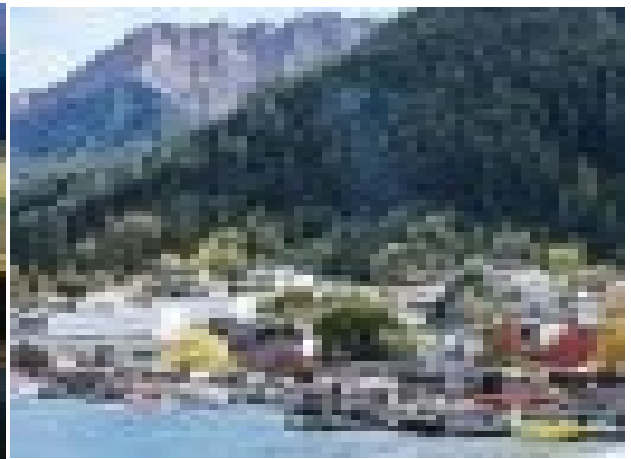
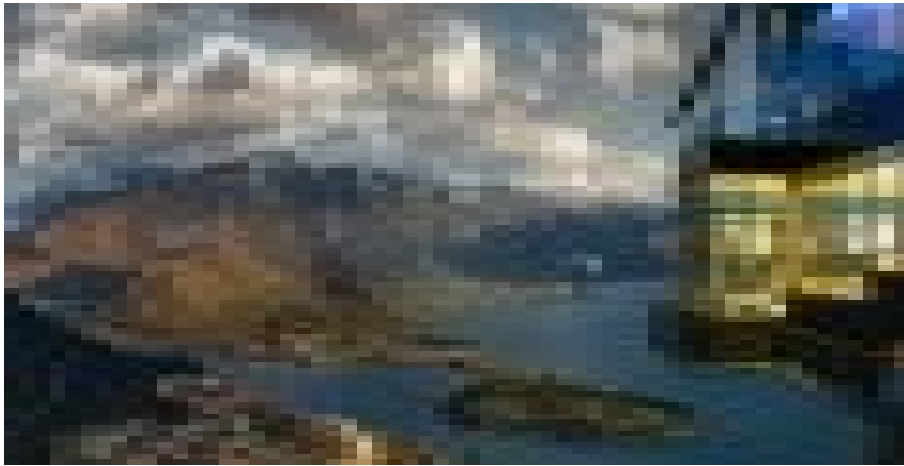
วันที่สอง ซิดนีย์ – ครินส์ทาวน์ – สกายไลน์ ลูจ 2รอบ

06.30 น. เดินทางถึงสนามบินเมืองซิดนีย์ เพื่อเปลี่ยนเครื่องต่อไปยังประเทศนิวซีแลนด์
09.30 น. ออกเดินทางสู่ ประเทศนิวซีแลนด์ โดยเที่ยวบินที่ **QF121**
14.30 น. เดินทางถึง เมืองครินส์ทาวน์ ประเทศนิวซีแลนด์ หลังจากผ่านพิธีการตรวจคนเข้าเมือง
บริการท่านด้วย Ferburger เป็นแฮมเบอร์เกอร์ชื่อดังของเมืองครินส์ทาวน์ ที่นักท่องเที่ยวทั่วโลกรู้จักดี แม้จะมีเพียงแค่นี้แห่งเดียวโดยไม่เคยเปิดสาขาที่อื่นเลย เปิดดำเนินการมาตั้งแต่ปี 2001 แต่ความอร่อยคุ้มค่านั้นเป็นที่เลื่องลือกันปากต่อปากกันเลยทีเดียว



ท่านจะสัมผัสได้ถึงความสุขและความเพลิดเพลินในมนต์สะกดเมื่อเดินทางมาถึงเมืองแห่งนี้ เมืองเล็กที่ตั้งอยู่ในวงล้อมของเทือกเขาขนาดใหญ่และอยู่ริมทะเลสาบวาคาติปู(ในภาษาเมารีหมายถึง อสุรกาย)วิวที่สวยประทับใจอีกอย่างหนึ่งของเมืองนี้คือ ทะเลสาบสีเทอควอยซ์ ที่สะท้อนความงามของท้องฟ้าสีคราม **เมืองครินทาวน์** เป็นอีกหนึ่งเมืองที่ไม่ได้มีแค่บรรยากาศโรแมนติกแต่ยังมีกิจกรรมอีกมากมายไม่ว่าจะเป็นการเดินช้อปปิ้งในเมืองเนื่องจากเป็นเมืองเดียวที่ร้านค้าเปิดบริการถึง 3 ทุ่มทุกวัน จากนั้นนำท่านเดินทางสู่กระเช้า **คอนโดลาซันสุดยอดเขาม็อบส์พีค** เพื่อพบกับกิจกรรมวิครินส์ทาวน์แบบพาโนรามา มองเห็น ยอดเขาโคโรเน็ต พีค และ เดอะ ริมาร์คเคเบิล เรียงไล่ระดับกันเป็นแนว กระเช้าคอนโดลาหนึ่งกระเช้านั่งกันได้ 4 คน และก็มีความปลอดภัยสูง เครื่องทุนแรงที่แสนจะมีเสน่ห์ชิ้นนี้เป็นแม่เหล็กที่มีพลังมหาศาลในการดึงดูดนักท่องเที่ยวมาสัมผัสความสุขและความสวยงามที่มีรอให้ชมตลอดทั้งปี **และให้ท่านได้เล่นลูจ (Luge) คนละ 2 รอบ** ซึ่งเป็นรถเลื่อนที่อาศัยความลาดชันของไหลเขาลงสู่ด้านล่างพร้อมให้ท่านได้ตื่นตื่นบนความสูงของยอดเขาพร้อมทัศนียภาพที่งดงาม เป็นที่นิยมของนักท่องเที่ยวทั้งเด็กและผู้ใหญ่

ค่า **รับประทานอาหารค่ำ แบบบุฟเฟ่ต์นานาชาติ ณ ภัตตาคาร บนยอดเขาม็อบส์พีค**
นำท่านเข้าสู่ที่พักโรงแรม NOVOTEL HOTEL (LAKEVIEW ROOM) (ระดับ 4ดาว) หรือเทียบเท่า



วันที่สาม ครินส์ทาวน์ – มิลฟอร์ด ซาวน์ – ครินส์ทาวน์

เช้า

รับประทานอาหารเช้าในโรงแรม

ออกเดินทางสู่**มิลฟอร์ดซาวน์** โดยผ่านทะเลสาบเตอานาว ซึ่งเป็นทะเลสาบที่ใหญ่เป็นอันดับ 2 ของประเทศ เข้าสู่เขตอุทยานแห่งชาติมิลฟอร์ดซาวด์ ผ่านเขตป่าพรุ ป่าเบญจพรรณ ทุ่งกว้าง เข้าสู่วนอุทยานแห่งชาติมิลฟอร์ดซาวด์ (MILFORD SOUND) ในดินแดนส่วนที่เป็นฟยอร์ดแลนด์ (FIORD LAND) ซึ่งถูกประกาศให้เป็นมรดกโลกทางธรรมชาติ ของขั้วโลกใต้ซึ่งมีในลักษณะนี้เพียง 2 แห่งในโลก กล่าวคือภูมิประเทศแบบทะเลที่เคเคยเป็นธารน้ำแข็งในยุคโบราณ กัดเซาะหินทำให้น้ำท่วมแทนที่กลายเป็นอ่าวลึกระหว่างทางท่านจะได้ชมความงามที่สร้างโดยธรรมชาติทะเลสาบ MIRROR LAKE ทะเลสาบที่ใสราวกระจก เป็นทะเลสาบที่ท่านจะสามารถมองเห็นท่อน้ำพุภูเขา ซึ่งเป็นวิวอยู่เบื้องล่าง และให้ท่านดื่มด่ำกับธรรมชาติที่ MONKEY CREEK และแฉะขม น้ำตกที่มีความยิ่งใหญ่ที่ CHASM

เที่ยง

นำท่านล่องเรือสำราญ MILFORD MONARCH CRUISE ชมความงามของธรรมชาติโดยรอบ ตื่นตาตื่นใจกับภาพของสายน้ำตกอันสูงตระหง่านของ น้ำตกโบเวน ซึ่งมีความสูง 160 เมตรจากหน้าผา ชมเมฆน้ำอันอบอุ่นแดดบนโขดหินอย่างสบายใจ พร้อมรับประทานอาหารกลางวัน แบบบุฟเฟต์บนเรือ จากนั้นล่องเรือกลับสู่ท่าเรือ เพื่อเดินทางโดยรถโค้ชปรับอากาศกลับสู่เมืองครินส์ทาวน์

ค่ำ

รับประทานอาหารค่ำ อาหารจีน ณ ภัตตาคาร พิเศษเมนูเปิดปักษ์

นำท่านเข้าสู่ที่พักโรงแรม NOVOTEL HOTEL (LAKEVIEW ROOM) (ระดับ 4 ดาว) หรือเทียบเท่า

(หมายเหตุ ในกรณีหิมะตกหนักหรือไม่สามารถไปมิลฟอร์ด ซาวน์ได้ จะเปลี่ยนทัวร์เป็นล่องเรือทะเลสาบวาคาที่ปูลวอลเทอร์พาร์คไฮคันทรีฟาร์มแทนในราคาเดียวกัน)



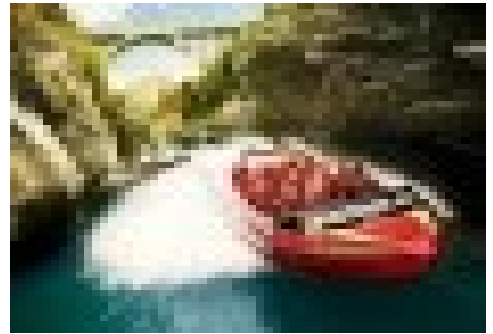
วันที่สี่

อิสระกิจกรรม – ทานข้าวไรไวน์ – ตะนิติน – ชมเมือง

เช้า

รับประทานอาหารเช้าในโรงแรม

ให้ท่านอิสระเพื่อที่จะทำกิจกรรมที่สนุกและมีชื่อเสียงของนิวซีแลนด์มากมายเรียกได้ว่าหากไม่ทำกิจกรรมเหล่านี้เหมือนไม่ได้มาถึงนิวซีแลนด์ กิจกรรมหนึ่งที่เมื่อมาถึงนิวซีแลนด์จะพลาดไม่ได้ด้วยประการทั้งปวง คือ การนั่งเรือเจ็ทโบท **JET BOAT** เรือเร็วที่จะกระชากความตื่นเต้นของลูกค้าตลอดเวลาที่นั่งอยู่บนเรือลำดังกล่าว ซึ่งจะพบตื่นเต้นตั้งแต่เดินทางไป เป็นกิจกรรมที่มีชื่อเสียงอย่างยิ่งของนิวซีแลนด์ท่านจะได้สัมผัสกับความเร็วหวาดเสียวสุดตื่นเต้นที่จะทำให้ลืมหายใจไปชั่วขณะหนึ่ง เรือลำนี้จะพาท่านเล่นไปตามเกาะแก่งในลำธารอันคดเคี้ยวหลายโค้ง บางจุดแฉลบผ่านโขดหิน บางจุดกระแทกผ่านผิวน้ำ และเมื่อถึง Game over เรือก็จะสะบัดโค้งด้วยแรงเหวี่ยงมหาศาลหมุน 360 องศา ที่จะทำให้หัวใจของท่านเต้นรัว แต่รับรองว่าท่านจะกลับไปพร้อมความสนุกสนานไม่รู้ลืม (**กิจกรรมอยู่นอกเหนือรายการทัวร์**



หากสนใจสามารถติดต่อหัวหน้าทัวร์

หรือท่านไหนที่ชอบความสูงและหวาดเสียวของแนะนำท่านได้พบกับกิจกรรมสุดท้าทายการกระโดดบันจี้จัมพ์ เรียกได้ว่าเป็นส่วนหนึ่งของคนนิวซีแลนด์เป็นกีฬาอย่างหนึ่งที่แสดงความเป็นลูกผู้ชายออกมา โดยจะมีการกระโดดจากที่สูงตั้งแต่ 35 – 134 เมตร ซึ่งในปัจจุบันจะมีการใช้แถบยางลาเท็กซ์เหนียวผูกติดไว้กับตัวของนักกระโดด หรือไม่ก็ผูกติดเอาไว้ที่ข้อเท้าจากนั้นก็ให้กระโดดลงไปไม่ว่าจะเป็นกระโดดจากสะพานหรือจากหน้าผา ถือเป็นกิจกรรมอย่างหนึ่งที่พลาดไม่ได้เมื่อเดินทางมาถึงนิวซีแลนด์ บันจี้จัมพ์ที่สะพานควาวรันนี่เป็นจุดกระโดดบันจี้แห่งแรกของโลกที่เปิดทำการให้นักท่องเที่ยวมาสัมผัสประสบการณ์อันหน้าตื่นเต้นโดยAJ HACKETT เป็นผู้เปิดกิจการนี้เป็นคนแรกในปี1988 ประวัติของการกระโดดบันจี้จัมพ์นั้นย้อนกลับไปได้หลายสิบปี แต่ถ้าเป็นการกระโดดบันจี้จัมพ์แบบที่มีบริการ คือทำเป็นการค้าจริงๆ จังๆ ครั้งแรก ก็คือที่ควีนส์ทาวน์ในนิวซีแลนด์นี่เอง ปัจจุบันควีนส์ทาวน์จึงกลายเป็นเมืองหลวงของการกระโดดบันจี้จัมพ์ (**กิจกรรมอยู่นอกเหนือรายการทัวร์ หากสนใจสามารถติดต่อหัวหน้าทัวร์**)



ประเทศนิวซีแลนด์นั้นเป็นหนึ่งในประเทศที่มีชื่อเสียงในการผลิตไวน์โลกใหม่อันดับต้นๆ เดินทางสู่อีกหนึ่งไรไวน์ชื่อดังที่อยู่ใกล้เมืองควีนส์ทาวน์ **GIBBSTON WINERY** ไวน์ที่มีชื่อเสียงของนิวซีแลนด์ที่ไม่ควรพลาดในการซื้อ มีหลายชนิดด้วยกันไม่ว่าจะเป็นSAUVIGNONBLANC, CHARDONNAY, PINOT NOIR เป็นต้น

เที่ยง

รับประทานอาหารกลางวัน แบบ ตะวันตก ณ **ภัตตาคารในไรไวน์**

นำท่านชมเมือง**เออร์โรทาวน์** เมืองเล็ก ๆ ที่น่ารักทำให้หลายๆ คนตกหลุมรักเพราะมีสีสันที่สดใสมีเสน่ห์และการรักษาสภาพของร้านค้าต่าง ๆ รวมทั้งบรรยากาศให้เหมือนยุคทองให้มากที่สุดนักท่องเที่ยวจะได้มาเยือนประวัติศาสตร์กับเมืองเล็ก ๆ นี้ ที่นี้เคยร่ำรวยมาก่อนเพราะมีการค้นพบสายแร่ทองคำที่แม่น้ำ Arrow ในปี ค.ศ. 1862 เป็นเหตุให้นักขุดทองทั่วโลก มุ่งหน้ามาตั้งถิ่นฐานที่นี่ เมื่อมีคนมาอาศัยอยู่ก็เริ่มมีเมือง มีโบสถ์ บ้านช่องและร้านค้าก็ผุดขึ้นมา จนเราได้เห็นร่องรอยของอดีตที่ผ่านมามาจวบจนทุกวันนี้ และมีหลักฐานพิสูจน์ได้ว่ามีนักขุดทองจากต่างแดนมากมาย อาทิ ชุมชนชาวจีนที่มาตั้งถิ่นฐานไกลถึงนิวซีแลนด์ด้วย นอกจากนี้ท่านจะได้เพลิดเพลินกับการเดินย้อนอดีตบนถนนสายหลักของเมืองคือ Buckingham Street ที่มีร้านขายทองหน้าตาอันยุค The Gold Shop ร้านขายขนมแสนหวาน The Remarkable Sweet Shop ที่ทุกคนต้องเข้าไปเยี่ยมเยือนเดินทางต่อไปยังเมืองตะนิติน นำท่าน**ชมเมืองตะนิติน**แห่งนี้ได้ชื่อว่าเป็น "Edinburgh" แห่งแดนใต้ เพราะเป็นเมืองที่มีความเป็น Scottish มาก ชื่อตะนิติน เองก็เป็นชื่อโบราณในภาษา Gaelic ของ Edinburgh ด้วย ที่เป็นเช่นนี้เพราะในยุคตื่นทองราว ๆ ปี 1860 มีผู้อพยพชาวสก็อตมาแสวงโชคและตั้งรกรากกันที่เมืองนี้กันอย่างคับคั่ง ส่งผลให้ตะนิติน เป็นศูนย์กลางของธุรกิจ เจริญเติบโตรุ่งเรืองเมืองมั่งคั่ง และตึกกรมบ้านช่องของที่นี่เป็นสไตล์ Victorian & Edwardian Building ที่มีเอกลักษณ์ชัดเจน นำท่านถ่ายรูปด้านหน้า **สถานีรถไฟแห่งตะนิติน** (DUNEDIN RAILWAYS STATION) ได้ชื่อว่าเป็นสิ่งก่อสร้างสำคัญที่สุดของเมือง ตั้งอยู่ในจัตุรัสแอนแซค (ANZAC) ออกแบบก่อสร้างโดย GEORGE TROUP มีศิลปะก่อสร้างแบบ FLEMISH ลักษณะเด่นคือ หินที่ใช้ในการก่อสร้างเป็นหินบะซอลต์สีดำที่เกิดจากการระเบิดของภูเขาไฟที่นำมาจากดินแดนใกล้เมือง

ค่า

ทางด้านใต้ของสถานีมีหอนาฬิกาสูง 37 เมตร มีรูปแบบการก่อสร้างเหมือนกับอาคารในสกอตแลนด์ ที่ต้องมีหอนาฬิกาอยู่ตรงกลางหรือด้านใดด้านหนึ่งของอาคาร
รับประทานอาหารค่ำ อาหารจีน ณ กัลดาคาร
นำท่านเข้าสู่ที่พักโรงแรม SCENIC SOUTHERN CROSS HOTEL (ระดับ 4ดาว) หรือเทียบเท่า



วันที่ห้า

ปราสาทลาร์นัค – โออามารู – แซลมอนฟาร์ม – แม้าส์ค็อก

เช้า

รับประทานอาหารเช้าในโรงแรม

นำท่านชม **ปราสาทลาร์นัค** เป็นหนึ่งในสองปราสาทที่มีในนิวซีแลนด์ อีกแห่งคือ Cargill's Castle ซึ่งอยู่ใน Dunedin เช่นกันแต่ทุกวันนี้หลงเหลือเพียงซากปรักหักพัง จึงทำให้ Larnach Castle ได้ตำแหน่งปราสาทเพียงหนึ่งเดียวในนิวซีแลนด์ไปครองโดยปริยาย ปราสาทนี้สร้างในยุคตื่นทอง โดยนักธุรกิจใหญ่ผู้เป็นนักการเมืองและนายธนาคารชาวสก๊อต ซึ่งสร้างบ้านพักที่หรูหราเลอค่าอมตะจนไม่อาจเรียกว่า "บ้าน" แต่ต้องเรียกว่า "ปราสาท" เพราะมีห้องมากมายถึง 43 ห้อง มีคนรับใช้ถึง 46 คน มีห้องบอลรูมหนึ่งห้องที่สร้างให้แก่ลูกสาวคนโปรดจากนั้นปราสาทแห่งนี้ก็ถูกขายเปลี่ยนมือมาหลายครั้งจนกระทั่งตอนนี้ถูกรอครอบครองโดยตระกูล Barker ซึ่งท่านจะได้ชมความสวยงามของสวนสวยและปราสาทงามหลังนี้

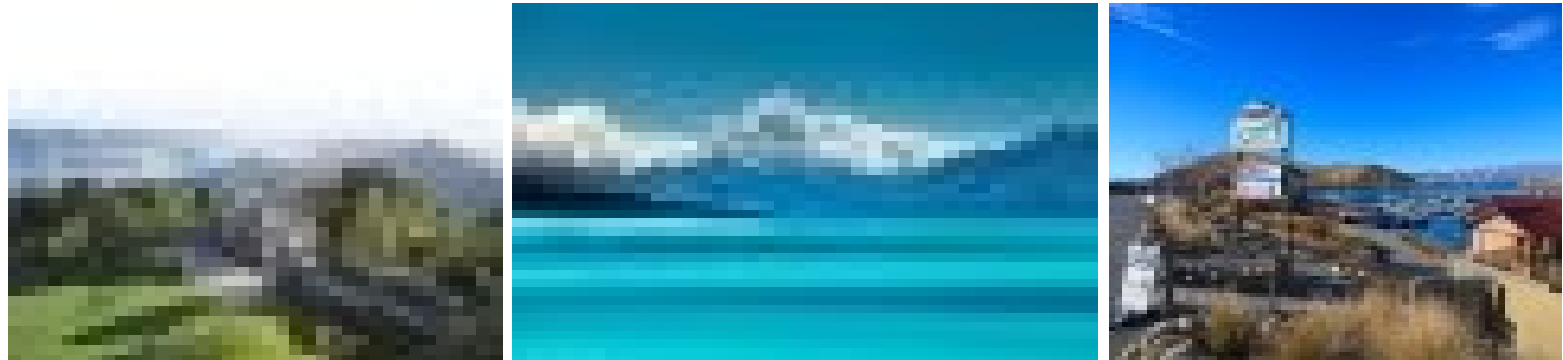
เที่ยง

รับประทานอาหารเที่ยงแบบตะวันตก ณ กัลดาคาร

เมือง **โออามารู** เป็นเมืองน่ารักๆริมทะเลอีกเมืองหนึ่งจุดเด่นของเมืองนี้จะมีหินหินไข่ ไโดโนเสาร์ หรือ หินโมราก็ เป็นกลุ่ม หินประหลาด ที่เกิดจากปรากฏการณ์ธรรมชาติของหินดินดานที่ถูกคลื่นลมซัด กัดกร่อน กลายเป็นหินทรงกลมขนาดใหญ่ ขนาดเส้นศูนย์กลางประมาณ 0.5 – 1 เมตร และ 1.5 – 2.2 เมตร สร้างความตื่นตาให้แก่ผู้พบเห็น หินไข่ไโดโนเสาร์ จากนั้นเดินทางต่อไปยัง **ทะเลสาบปุคากิ** ชาวนิวซีแลนด์ให้ชื่อว่า **MILLION DOLLAR VIEW** จากความสวยงามราวกับภาพวาดมูลค่าสูงเพราะน้ำในทะเลสาบปุคากิที่ละลายมาจากน้ำแข็งบนภูเขากลายเป็นน้ำที่สะท้อนแสงแดดจนเป็นสีเทอร์ควอยซ์สวยจนอธิบายเป็นคำพูดได้ยากเต็มที่ ระหว่างทางแวะฟาร์ม **แซลมอนทไวเซลแซลมอนฟาร์ม** ฟาร์มปลาแซลมอนที่มีทัศนียภาพงดงาม ตั้งอยู่ทางทิศใต้ของเมืองทไวเซลนอกจากจะเป็นฟาร์มแซลมอนขนาดใหญ่แล้ว ยังมีผลิตภัณฑ์เกี่ยวกับแซลมอนจำหน่ายอีกด้วย เมื่อมาถึงนิวซีแลนด์ปลาแซลมอนเป็นอีกสิ่งหนึ่งที่ห้ามพลาด จากนั้นเดินทางต่อไปยัง **อุทยานแห่งชาติแม้าส์ค็อก**

ค่า

นำท่านเดินทางเข้าสู่ที่พัก HERMITAGE MT. COOK HOTEL (ระดับ 4ดาว) หรือเทียบเท่า
รับประทานอาหารค่ำ แบบตะวันตก ณ กัลดาคารในโรงแรม



BW...Amazing New Zealand (Premium Tour)

เกาะใต้ 7 วัน 5 คืน

กำหนดการเดินทาง 22 – 28 มีนาคม 2566

คณะผู้เดินทาง	ราคารวมตัว (ไม่รวมวีซ่า)	ราคาไม่รวมตัวเครื่องบิน ตลอดการเดินทาง (ไม่รวมวีซ่า)
ผู้ใหญ่ พัก 2-3 ท่านต่อห้อง	125,500.- บาท	96,500.- บาท
เด็กพักกับ 1 ผู้ใหญ่	119,500.- บาท	90,500.- บาท
เด็กพักกับ 2 ผู้ใหญ่มีเตียง	110,500.- บาท	84,500.- บาท
เด็กพักกับ 2 ผู้ใหญ่ไม่มีเตียง	106,500.- บาท	77,500.- บาท
ห้องพักเดี่ยวเพิ่มท่านละ	24,900.- บาท	24,900.- บาท
ผู้ใหญ่ 3 ท่านต่อ 1 ห้องท่านที่ 3 ลด	3,000.- บาท	3,000.- บาท

กำหนดการเดินทาง 11 – 17 เมษายน 2566 (สงกรานต์)

คณะผู้เดินทาง	ราคารวมตัว (ไม่รวมวีซ่า)	ราคาไม่รวมตัวเครื่องบิน ตลอดการเดินทาง (ไม่รวมวีซ่า)
ผู้ใหญ่ พัก 2-3 ท่านต่อห้อง	146,500.- บาท	102,500.- บาท
เด็กพักกับ 1 ผู้ใหญ่	140,500.- บาท	96,500.- บาท
เด็กพักกับ 2 ผู้ใหญ่มีเตียง	134,500.- บาท	90,500.- บาท
เด็กพักกับ 2 ผู้ใหญ่ไม่มีเตียง	127,500.- บาท	83,500.- บาท
ห้องพักเดี่ยวเพิ่มท่านละ	24,900.- บาท	24,900.- บาท
ผู้ใหญ่ 3 ท่านต่อ 1 ห้องท่านที่ 3 ลด	3,000.- บาท	3,000.- บาท

*** การเดินทางในแต่ละครั้งจะต้องมีผู้โดยสาร **จำนวน 15 ท่าน ขึ้นไป** หากผู้โดยสารที่เป็นผู้ใหญ่ต่ำกว่า 15 ท่าน บริษัทฯ ขอสงวนสิทธิ์ในการเลื่อนการเดินทาง หรือ เปลี่ยนแปลงราคา

*** บริษัทฯ จะไม่รับผิดชอบในเรื่องตัวที่ลูกค้าซื้อเองเพื่อต่อเที่ยวบินหรือค่าเดินทางต่าง ๆ ที่จะมาเดินทางกับคณะเราหากเที่ยวบินล่าช้า หรือจำนวนผู้เดินทางไม่ครบตามจำนวน กรุ๊ปไม่สามารถออกเดินทาง

*** หากท่านต้องการอาหารพิเศษ กรุณาแจ้งให้เราทราบในตอนจองทัวร์หรือก่อนเดินทางอย่างน้อย 10 วัน เพื่อแจ้งให้สายการบินทราบ ในส่วนที่นั่งบนเครื่องบินไม่สามารถเลือกที่นั่งได้ ทางสายการบินจะจัดที่นั่งเป็นกลุ่มคณะมาให้

*** กรณีลูกค้ามีวีซ่าอยู่แล้ว หรือ มีบัตรอนุญาตให้เข้า-ออก ประเทศโดยไม่ต้องยื่นวีซ่า เช่น บัตรเอเบค ฯลฯ ทางบริษัทฯ จะไม่รับผิดชอบหรือคืนค่าใช้จ่ายใดๆ ทั้งสิ้น หากไม่ได้รับอนุญาตเข้าประเทศ เนื่องจากเป็นดุลพินิจของเจ้าหน้าที่ตรวจคนเข้าเมือง

* กรณีใช้ต้องการเดินทางโดยชั้นธุรกิจ (Business Class) หรือ ทารก (Infant) กรุณาสอบถามราคาเพิ่มเติมจากเจ้าหน้าที่บริษัทฯ

* กรณีออกตั๋วแล้วมีการยกเลิกการเดินทาง **ไม่สามารถคืนเงินค่าตัวได้ (NO REFUND)** เพราะเป็นเงื่อนไขตัวกรุ๊ปของสายการบิน

* สำหรับห้องที่เป็นสามเตียง(Triple Room) โรงแรมในนิวซีแลนด์มีจำนวนน้อยและบางโรงแรมอาจจะเป็นเตียงใหญ่สองเตียงที่สามารถพักได้ 3 ท่าน (2 Double beds) หรืออาจเป็นห้อง 1 เตียงใหญ่และ 1 เตียงเสริม (1 Double + 1 Extra bed) สำหรับห้องนอน 3 ท่านหรือบางโรงแรมกรณีพัก 3 ท่าน/ห้อง บางโรงแรมไม่มีห้อง 3 เตียง ลูกค้าต้องจ่ายค่าห้องพักเดี่ยวเพิ่ม

อัตรานี้รวม

□ ค่าตัวเครื่องบินไป-กลับ ชั้นประหยัด ตามเส้นทาง โดยสายการบินแควนตัสแอร์ไลน์

- ค่าโรงแรมที่พัก (สองท่านต่อหนึ่งห้อง), ค่ารถรับส่งระหว่างนาเทียว, ค่าเข้าชมสถานที่ต่างๆ ตามรายการที่ระบุ
- ค่าอาหารและเครื่องดื่มตามรายการที่ได้ระบุ, ค่าภาษีสนามบินทุกแห่งที่มี
- ค่ามัดคฤเทศก์ของบริษัทจากกรุงเทพฯ ที่คอยอำนวยความสะดวกแก่ท่านตลอดการเดินทางในต่างประเทศ
- ค่าประกันอุบัติเหตุคุ้มครองในวงเงินท่านละ 1,000,000 บาท **เฉพาะผู้ที่เดินทางไป-กลับพร้อมกรุ๊ปเท่านั้น** (เงื่อนไขเป็นไปตามกรมธรรม์ประกันภัย) และอายุไม่ต่ำกว่า 1 ปี และไม่เกินไม่เกิน 75 ปี
- ค่าน้ำมันจากสายการบิน และค่าภาษีสนามบิน ณ วันที่ 10 ต.ค. 2565 และบริษัทฯ ขอสงวนสิทธิ์ในการปรับเปลี่ยนราคาตามราคาน้ำมันหากสายการบินมีการปรับเพิ่มขึ้นหลังจากนี้

อัตรานี้ไม่รวม

- ค่าทำหนังสือเดินทาง, ค่าทำใบอนุญาตที่กลับเข้าประเทศของคนต่างชาติ หรือ คนต่างด้าว
- **ค่าวีซ่าประเทศนิวซีแลนด์ แบบวีซ่าเดี่ยว 7,220 บาทต่อท่าน**
- กรณีที่ต้องมีแปลเอกสารเป็นภาษาอังกฤษเพิ่มเติม ต้องขอเก็บค่าแปลเอกสารเพิ่มต่างหากจากค่าวีซ่า
- ค่าน้ำมันของกระเป๋าเดินทางในกรณีที่เกินกว่าสายการบินกำหนด **(30 กิโลกรัมต่อท่าน)**
- ค่าใช้จ่ายส่วนตัวนอกเหนือจากรายการที่ระบุ เช่น ค่าเครื่องดื่มและค่าอาหารที่สั่งเพิ่มเอง
- ค่าอาหารที่ไม่ได้ระบุไว้ในรายการ ค่าโทรศัพท์ ค่าซักรีด ฯลฯ
- ค่าภาษีมูลค่าเพิ่ม 7% และภาษีหัก ณ ที่จ่าย 3%
- ค่าทิปคนขับรถของนิวซีแลนด์ตามธรรมเนียมควรจ่าย 2 เหรียญต่อวัน ต่อคน ส่วนค่าทิปคนยกกระเป๋าที่โรงแรมไม่มีเพราะควรยกกระเป๋าด้วยตัวเองเพื่อความรวดเร็วและสะดวกในการเดินทาง เพราะโรงแรมส่วนใหญ่ไม่มีพนักงานยกกระเป๋าเพียงพอ
- ค่าทิปหัวหน้าทัวร์
- **ไม่มีแจกน้ำดื่มบนรถและไม่แจกกระเป๋า**
- ไม่รวมค่าอินเตอร์เน็ตในโรงแรม เนื่องจาก โดยส่วนใหญ่โรงแรมจะขายอินเตอร์เน็ตเน็ตคิดเป็นชั่วโมง

เงื่อนไขการจองทัวร์และการชำระเงิน

1. ทางบริษัทฯ **จะขอเก็บเงินมัดจำเป็นจำนวน 70,000.-บาท** ต่อการจองทัวร์หนึ่งท่าน
2. ท่านต้องเตรียมเอกสารให้ทางบริษัทฯ เพื่ออำนวยความสะดวกสำหรับท่านในการทำวีซ่าเข้าประเทศนิวซีแลนด์ ก่อนเดินทาง 60 ก่อนเดินทาง
3. หากท่านจองและให้เอกสารในการทำวีซ่าล่าช้า ไม่ทันกำหนดการออกตัวกับทางสายการบินและผลวีซ่าของท่านไม่ผ่าน บริษัทฯ จะขอสงวนสิทธิ์ในการคืนเงินมัดจำทั้งหมด
4. **สำหรับส่วนที่เหลือ บริษัทฯ จะขอเก็บค่าทัวร์ทั้งหมดก่อนการเดินทางอย่างน้อย 60 วันทำการ กรณีลูกค้าที่ผลวีซ่าผ่านก่อน 60 วันทำการ ขอชำระยอดค่าใช้จ่ายทั้งหมด หากบริษัทฯ ไม่ได้รับเงินครบทั้งหมดก่อนวันเดินทาง บริษัทฯ ขอสงวนสิทธิ์ในการยกเลิกการให้บริการ**
5. บริษัทฯ ขอสงวนสิทธิ์ที่จะเปลี่ยนแปลงรายละเอียดบางประการในทัวร์นี้ เมื่อเกิดเหตุจำเป็น สุดวิสัย จนไม่อาจแก้ไขได้ และจะไม่รับผิดชอบใดๆ ในกรณีที่สูญหาย สูญเสียหรือได้รับบาดเจ็บ ทั่นอกเหนือความ รับผิดชอบของหัวหน้าทัวร์และเหตุสุดวิสัยบางประการเช่น การนัดหยุดงาน ภัยธรรมชาติ การจลาจล ต่างๆ
6. เนื่องจากรายการทัวร์นี้เป็นแบบเหมาจ่ายเบ็ดเสร็จ หากท่านสละสิทธิ์การใช้บริการใดๆตามรายการ หรือถูกปฏิเสธการเข้า และออกประเทศไม่ว่าในกรณีใดก็ตาม ทางบริษัทฯ ขอสงวนสิทธิ์ไม่คืนเงินในทุกกรณี
7. เมื่อท่านได้ชำระเงินมัดจำหรือทั้งหมด ไม่ว่าจะเป็นการชำระผ่านตัวแทนของบริษัทฯ หรือชำระโดยตรงกับทางบริษัทฯ ทางบริษัทฯ จะขอถือว่าท่านรับทราบและยอมรับในเงื่อนไขต่างๆของบริษัทฯ ที่ได้ระบุไว้โดยทั้งหมด
8. เมื่อท่านตกลงชำระมัดจำ หรือ ค่าทัวร์ทั้งหมดแล้ว ทางบริษัทฯ จะถือว่าท่านได้อ่านเงื่อนไขและยอมรับข้อตกลงต่างๆ ทั้งหมดของทางบริษัทฯ เป็นที่เรียบร้อยแล้ว

เงื่อนไขการยกเลิก

ค่ามัดจำทัวร์จะถูกนำไปจ่ายค่าตัวเครื่องบิน ค่าโรงแรมและค่าวีซ่าล่วงหน้าซึ่งไม่สามารถเรียกเงินคืนได้ หากผู้เดินทางยกเลิกหรือ ไม่สามารถเดินทางได้ด้วยเหตุผลใดก็ตามจะเป็นไปต่างเงื่อนไขตามนี้

- แจ้งยกเลิกก่อนการเดินทาง 90 วันทำการคืนค่ามัดจำทั้งหมด 70,000.- บาท.
- แจ้งยกเลิกล่วงหน้า 75-89 วัน ก่อนเดินทาง ยึดค่ามัดจำ 70,000.-บาท
 - กรณีที่ถูกปฏิเสธวีซ่าจากทางสถานทูต ทางบริษัทฯ ขอยึดค่ามัดจำทั้งหมด
 - กรณีออกตัวแล้ว บริษัทฯ ขอสงวนสิทธิ์ในการคืนค่าตัว

- แฉงยกเลึกล่งหน้า 1-74 วัน ก่อนเดินทาง ไม่สามารถคิ่นเงินค่าทัวร์ทั้งหมดเพราะเป็นช่วงพีค (เทศกาลต่างๆ)
- แฉงยกเลึกในวันเดินทางหรือถูกปฏิเสศการออกจากประเทศไทยหรือการเข้าประเทศนิวซีแลนด์ บริษัทฯ จะไม่มีการคิ่นเงินทั้งหมด
- กรณีวีซ่าไม่ผ่านก่อนเดินทาง วันทำการคิดค่าใช้จ่ายตามความเป็นจริง หากหลังจากนี้ยึดค่ามัดจำทั้งหมด

เอกสารในการขอวีซ่านิวซีแลนด์ (ต้องแปลภาษาอังกฤษทุกฉบับ)

(ใช้เวลาพิจารณาวีซ่าโดยประมาณ 90 วันทำการ หรือ 3 เดือน)

- หนังสือเดินทางมีอายุไม่ต่ำกว่า 6 เดือน (มีหน้าว่างที่ไม่มีตราประทับมากกว่า 2 หน้าขึ้น)
- รูปถ่าย 2 รูป ขนาด 1.5 นิ้ว หรือ 2 นิ้ว (พื้นหลังสีขาว) ห้ามสวมเสื้อสีขาวและสีอ่อนในการถ่ายรูปให้เห็นหน้าชัด (ขนาดรูปจะเท่ากับรูปในหนังสือเดินทางของไทย) ห้ามเซนตซ์ชื่อหลังรูป
- สำเนาทะเบียนบ้าน, สำเนาบัตรประจำตัวประชาชน, สำเนาทะเบียนสมรส, ใบเปลี่ยนชื่อหรือนามสกุล(ถ้ามี) (พร้อมแปลภาษาอังกฤษเท่านั้น)
- หนังสือการทำงาน
 - กรณีเป็นลูกจ้าง ของบริษัทที่ทำงานเป็นภาษาอังกฤษเท่านั้น (ตัวจริง) ระบุรายละเอียดการเข้าทำงาน, อัตราเงินเดือน, ตำแหน่งงาน (หนังสือรับรองการทำงานออกมาไม่เกิน 1 เดือนนับจากวันยื่นวีซ่า), หรือสำเนาทะเบียนการค้าถ้าเป็น (พร้อมแปลภาษาอังกฤษเท่านั้น)
 - กรณีมีอาชีพรับราชการ ใช้หนังสือรับรองการทำงาน เป็นภาษาอังกฤษเท่านั้น (ตัวจริง) โดยระบุตำแหน่งอัตราเงินเดือนในปัจจุบัน. วันเดือนปีที่เริ่มทำงานกับหน่วยงาน หรือ องค์กร (หนังสือรับรองการทำงานออกมาไม่เกิน 1 เดือนนับจากวันยื่นวีซ่า)
 - กรณีเป็นเจ้าของกิจการ ใช้สำเนาทะเบียนการค้า หรือ สำเนากรมพัฒนาธุรกิจการค้า หรือ สำเนาหนังสือรับรองความเป็นเจ้าของกิจการ โดยจะต้องคัดมาไม่ต่ำกว่า 3 เดือน (พร้อมฉบับแปลเป็นภาษาอังกฤษ)
- หลักฐานการเงินขอ statement ย้อนหลัง 6 เดือนจากธนาคารเท่านั้น (ใช้ภาษาอังกฤษเท่านั้น)
- กรณีเด็กอายุต่ำกว่า 16 ปี (ไม่ได้เดินทางกับบิดาและมารดา หรือคนใดคนหนึ่ง จะต้องมืใบอนุญาตออกที่อำเภอเท่านั้น (เป็นภาษาอังกฤษ)
 - หากเด็กเดินทางไปกับบิดา จะต้องมืใบรับรองจากมารดา โดยมารดาจะต้องคัดจดหมายยินยอมให้บุตรเดินทางไปต่างประเทศกับบิดา จากอำเภอต้นสังกัดเป็นภาษาอังกฤษ หรือหากได้มาเป็นภาษาไทย กรุณาแนบฉบับแปลเป็นภาษาอังกฤษแนบด้วย
 - หากเด็กเดินทางกับมารดา จะต้องมืใบรับรองจากบิดา โดยบิดาจะต้องคัดจดหมายยินยอมให้บุตรเดินทางไปต่างประเทศกับมารดา จากอำเภอต้นสังกัดเป็นภาษาอังกฤษ หรือหากได้มาเป็นภาษาไทย กรุณาแนบฉบับแปลเป็นภาษาอังกฤษแนบด้วย
 - หากเด็กไม่ได้เดินทางทั้งกับบิดาและมารดา โดยบิดาและมารดาจะต้องคัดจดหมายยินยอมโดยระบุชื่อ-นามสกุล ความสัมพันธ์ ผู้ที่เดินทางไปด้วยกับบุตรเดินทางไปต่างประเทศ จากอำเภอต้นสังกัดเป็นภาษาอังกฤษ หรือหากได้มาเป็นภาษาไทย กรุณาแนบฉบับแปลเป็นภาษาอังกฤษแนบด้วย
 - กรณีเด็กที่บิดา-มารดาหย่าร้าง จะต้องแนบสำเนาใบหย่า และมีการสลักหลังโดยมีรายละเอียดว่าฝ่ายใดเป็นผู้ดูแลบุตร (พร้อมฉบับแปลเป็นภาษาอังกฤษ) และต้องใส่เอกสารส่วนตัวของพ่อหรือแม่ในการยื่นวีซ่าเสมือนเดินทางด้วย
- สำหรับผู้ที่เป็นนักเรียน หรือนักศึกษา ใช้จดหมายรับรอง จากสถาบันการศึกษา (ภาษาอังกฤษเท่านั้น)
- ระยะเวลาในการยื่นวีซ่าประมาณ 90 วันหรือ 3 เดือน หนังสือเดินทาง(PASSPORT) ต้องมีอายุอย่างน้อย 6 เดือนก่อนวันเดินทาง (สแกนเล่มพาสปอร์ตอย่างเดียว ไม่นำเล่มเข้าไป)

กรณีถูกปฏิเสธวีซ่า

1. หากท่านถูกปฏิเสธการออกวีซ่า ทางบริษัทฯ ขอสงวนสิทธิ์ในการคิ่นเงินค่าทัวร์ทั้งหมด หรือ **หากต้องการยื่นคำร้องขอวีซ่าใหม่ก็ต้องชำระค่าธรรมเนียมใหม่ พร้อมเตรียมเอกสารชุดใหม่ทุกครั้ง**
2. หากทางสถานทูตพิจารณาผลวีซ่าล่าช้าไม่ทันกำหนดวันเดินทาง สถานทูตไม่คิ่นค่าธรรมเนียมที่ได้ชำระไปแล้ว และทางบริษัทฯ ขอสงวนสิทธิ์ในการคิ่นเงินค่าทัวร์ทั้งหมด
3. หากทางสถานทูตแจ้งว่าเหตุผลในการปฏิเสธการออกวีซ่าอันเนื่องมาจากการใช้หลักฐานปลอม บิดเบือนข้อเท็จจริง หรือผิดวัตถุประสงค์ในการยื่นขอวีซ่าท่องเที่ยว ทางบริษัทฯ ขอสงวนสิทธิ์ในการคิ่นเงินค่าทัวร์ทั้งหมด
4. กรณีที่ท่านยกเลิกการเดินทางภายหลังจากได้วีซ่าแล้ว ทางบริษัทฯ ขอสงวนสิทธิ์ในการแจ้งสถานทูตยกเลิกวีซ่าของท่าน ขึ้นอยู่กับทางบริษัทฯ จะพิจารณา และขอสงวนสิทธิ์ในการคิ่นเงินค่าทัวร์ทั้งหมด

เงื่อนไขสำคัญของการพิจารณาวีซ่า

การพิจารณาอนุมัติวีซ่านั้นขึ้นอยู่กับดุลยพินิจของทางสถานทูต ทางบริษัทฯ เป็นแค่ตัวแทนยื่นวีซ่าไม่สามารถ
แทรกแซงการพิจารณาของสถานทูตได้ ซึ่งทางสถานทูตจะรับพิจารณาเฉพาะท่านที่มีเอกสารพร้อมและมีความ
ประสงค์ที่จะเดินทางไปท่องเที่ยวตามเอกสารที่ระบุเท่านั้น

✉กรณเตรียมเอกสารที่ขอไว้ข้างต้นให้ครบตามที่กำหนดเพื่อความสะดวกของท่านเองในการยื่นขอวีซ่า✉

**โปรดกรอกรายละเอียดเป็นภาษาอังกฤษให้ครบถ้วน เพื่อประโยชน์ในการยื่นวีซ่าของท่าน
(ข้อมูลตรงนี้ทางบริษัทฯ จะนำลงกรอกในฟอร์มวีซ่า สำคัญมาก ขอให้ทุกท่านตอบความจริง แล้วส่งกลับ
ให้เจ้าหน้าที่)**

1. ชื่อ / นามสกุล (นาย /นางสาว /นาง / ด.ช. /
ด.ญ.)
2. วัน-เดือน-ปีเกิด อายุ ปี สถานที่
เกิด
3. ชื่อ / นามสกุลเดิม (หากมี)
4. ที่อยู่ปัจจุบัน (ที่ติดต่อได้สะดวก)
รหัสไปรษณีย์
- โทรศัพท์บ้าน มือถือ
5. อาชีพปัจจุบัน ตำแหน่ง
- ชื่อสถานที่ทำงาน หรือ
ร้านค้า
ที่อยู่.....
รหัสไปรษณีย์
- โทรศัพท์ที่ทำงาน โทรสาร
6. สถานภาพ (.....) โสด (.....) สมรส (.....) หย่า (.....) หมาย (.....) อยู่กินฉันสามี-ภรรยา (.....)
แยกกันอยู่

ถ้าสมรสแล้ว กรุณากรอกรายละเอียดของคุณสมรส

- ชื่อ-นามสกุล วัน-เดือน-ปี
เกิด
- ที่อยู่ปัจจุบัน (ที่ติดต่อได้
สะดวก)
- โทรศัพท์ที่บ้าน มือถือ
7. บุคคลที่จะเดินทางไปด้วยกัน กรุณาระบุ
ชื่อ-นามสกุล ความสัมพันธ์
 - ชื่อ-นามสกุล ความสัมพันธ์
8. กรณีเป็นนักเรียน หรือนักศึกษา กรุณาระบุ
สถาบันการศึกษา
 - ที่อยู่
 - โทรศัพท์
9. ท่านเคยถูกปฏิเสธวีซ่าหรือไม่ ไม่เคย เคย ประเทศ
.....

(ข้อนี้สำคัญมาก หากข้อมูลไม่ตรงตามความเป็นจริงจะมีผลทำให้สถานทูตปฏิเสธวีซ่าหรือออกไม่ทันวันเดินทาง)

ข้อมูลส่วนตัวเพิ่มเติม

10. ประเภทห้องพัก (จัดห้องพัก)
 - 10.1 ห้องพักผู้ใหญ่ 2 ท่าน (TWN / DBL)ห้อง
 - 10.2 ห้องพัก 1 เด็กพักกับ 1 ผู้ใหญ่.....ห้อง
 - 10.3 ห้องพัก 1 เด็กพักกับ 2 ผู้ใหญ่.....ห้อง (มีเตียง)

10.4 ห้องพัก 1 เด็กพักกับ 2 ผู้ใหญ่.....ห้อง (ไม่มีเตียง)

10.4 ห้องพักผู้ใหญ่ 3 ท่าน (TRP) เตียงเสริมห้อง

10.5 ห้องพัก 1 ท่าน (SGL)ห้อง

11. อาหาร ไม่ทานเนื้อวัว ไม่ทานเนื้อหมู ไม่ทานสัตว์ปีก ทานมังสาวิรัส
อื่นๆ.....