

12 RAMINTRA 35 RAMINTRA RD, ANUSAOWARI, BANGKHEN, BANGKOK 10220
12 ซอยรามอินทรา 35 แขวงอนุสาวรีย์ เขตบางเขน กรุงเทพฯ 10220
HOTLINE : 081 466 1335 / 081 361 9581 / 081 604 4858 www.colorfulholidaytour.com

NETHERLAND BELGIUM

อัมสเตอร์ดัม บรัสเซลส์ บรูจส์ เกนต์

เดินทาง : 01-07 มิถุนายน 2566

69,990 ราคาเพียง










บินตรง
อัมสเตอร์ดัม

พิเศษ!! ล่องเรือหลังคากระจก
ไหลกระเป๋าน้ำได้ 2 ใบ ในละไม่เกิน 23 กิโล

LET'S GO GROUP

เที่ยวกับเรา...ไม่มีวันสิ้นสุด

ZGAMS-2302BR

7 | 5 | BR
วัน | คืน | บิน

EVA AIR
A STAR ALLIANCE MEMBER

บินตรงสู่เนเธอร์แลนด์ ดินแดนแห่งกังหันลม
เยี่ยมชมจัตุรัสอันเลื่องชื่อและยิ่งใหญ่แห่งบรัสเซลส์

รวมน้ำดื่มวันละ 1 ขวด/ท่าน
 กระเป๋าโหลด 2 ชิ้น ชิ้นละ 23 KG
 รวมประกันอุบัติเหตุและสุขภาพ

15 คน ออกเดินทาง
 อาหาร 10 มื้อ
 พักโรงแรม 4 ดาว

แถมฟรี!!
กระเป๋าใส่รองเท้า


การันตีด้วยรางวัล Thailand Tourism Awards ปีที่ 11 -13
โดยการท่องเที่ยวแห่งประเทศไทย
Tourism Authority of Thailand

รางวัลที่รับรองคุณภาพสินค้าและบริการทางการท่องเที่ยว ด้วยมาตรฐานการท่องเที่ยวอย่างยั่งยืน รับผิดชอบต่อสังคม และสิ่งแวดล้อม



รางวัล
อุตสาหกรรมท่องเที่ยว
ดีเด่นในประเทศ
Thailand Tourism Awards 2017

การันตีความสำเร็จ
ด้วยรางวัล
มาตรฐานธุรกิจนำเที่ยว
The GOOD Level
จาก กรมการท่องเที่ยว
กระทรวงการท่องเที่ยวและกีฬา

รางวัล
TOURISM BUSINESS STANDARD
FORM 2016-2018
DEPARTMENT OF TOURISM

เกี่ยวกับเรา...ไม่มีวันสิ้นสุด

ZGAMS-2302BR

7 | 5 | BR

วัน | คืน | บิน

EVA AIR
A STAR ALLIANCE MEMBER

NETHERLAND BELGIUM

อัมสเตอร์ดัม บรัสเซลส์ บรูจส์ เกนต์



วันที่	โปรแกรมทัวร์	อาหาร			โรงแรม
		เช้า	เที่ยง	เย็น	
1	สนามบินสุวรรณภูมิ - สนามบินอัมสเตอร์ดัมสคิปโฮล		✈	✈	Mercure Hotel Amsterdam หรือเทียบเท่า ★★★★★
2	หมู่บ้านกีธูร์น - ล่องเรือชมหมู่บ้านกีธูร์น - ล่องเรือหลังคากระจก สถาบันเจียร์ไนเพเซอร์ - พิพิธภัณฑ์แวนโก๊ะ - โรงงานผลิตเบียร์ไอเนเก้น พิพิธภัณฑ์ แห่งชาติ เมืองอัมสเตอร์ดัม - จัตุรัสตัมสแควร์ - ย่านโคมแดง	■	■	✕	Mercure Hotel Amsterdam หรือเทียบเท่า ★★★★★
3	หมู่บ้านกังหันลม ซานส์ สคันส์ - โรงงานชีส - เมืองฮาร์เลม - Grote Kerk แลนด์มาร์ค - วินด์มิลล์กังหันลม - พิพิธภัณฑ์เทย์เลอร์ - เมืองเดอะเฮก พิพิธภัณฑ์เมารีช - บินเนฮอฟ - วังสันติภาพ - เมืองรอตเทอร์ดาม - โบสถ์เซนต์ลอเรนซ์ - บ้านลูกบาศก์ - Euromast Tower	■	■	■	Inntel Hotels Rotterdam หรือเทียบเท่า ★★★★★
4	เมืองแอนต์เวิร์ป - อาสนวิหารพระแม่มาเรีย - จัตุรัสกลางเมือง Grote Markt รูเบนส์เฮาส์ - เมืองบรัสเซลส์ - อะโตเมียม - จัตุรัสกร็องปลัส เจ้าหนูน้อยมันเนอเกินปีส	■	■	✕	Hotel Ramada Brussels หรือเทียบเท่า ★★★★★
5	เมืองบรูจส์ - ศาลากลางเมืองบรูจส์ - บาซิลิกาออฟเดอะโบลีบลัด หรือ โบสถ์ Blood Holy Blood - หอระฆังแห่งบรูจส์ - จัตุรัสใจกลางเมืองบรูจส์ - เมืองบัสเซลส์ เมืองเกนต์ - ปราสาทเกรเวนสตีนิ - หอระฆังแห่งเกนต์ - อาสนวิหารเซนต์บาโว	■	✕	■	Hotel Ramada Brussels หรือเทียบเท่า ★★★★★
6	เมืองโรมอนด์ - Designer Outlet Roermond - สนามบินอัมสเตอร์ดัมสคิปโฮล	■	✕	✈	
7	สนามบินสุวรรณภูมิ		✈		

โปรแกรมเดินทาง 7 วัน 5 คืน : โดยสายการบิน EVA AIR (BR)



BKK —————> AMS AMS —————> BKK

เที่ยวบินที่	เวลาออก	เวลาถึง	เที่ยวบินที่	เวลาออก	เวลาถึง
BR075	12.50	19.35	BR076	21.30	14.30+1

อัตราค่าบริการ

วันเดินทาง	ราคาทัวร์/ท่าน พักห้องละ 2-3 ท่าน	ราคาทัวร์เด็ก/ท่าน (อายุไม่เกิน 12 ปี)	ราคาทัวร์ไม่รวม ตัวเครื่องบิน	ราคา ห้องพักเดี่ยว
------------	--------------------------------------	---	----------------------------------	-----------------------

01 - 07 มิถุนายน 2566 69,990 66,990 54,990 10,000

อัตราค่าบริการสำหรับ เด็กอายุไม่เกิน 2 ปี ณ วันเดินทางกลับ (Infant) ท่านละ 20,000 บาท

อัตรานี้ ยังไม่รวมค่าที่ปคนขับรถ มัคคเทศก์ท้องถิ่น และ หัวหน้าทัวร์ ท่านละ 2,500 บาท

**ราคาทัวร์ข้างต้นไม่รวมค่าวีซ่าเชงเก้น ราคาประมาณ 4,500 บาท (ราคาอาจมีการเปลี่ยนแปลงตามค่าเงินในแต่ละวัน)
นักท่องเที่ยวจ่ายตามจริงกับศูนย์ยื่น โดยเจ้าหน้าที่ของบริษัทฯ อำนวยความสะดวกในการยื่น และให้คำแนะนำแก่ท่าน**

สำคัญโปรดอ่าน

- กรุณาทำการจองล่วงหน้าก่อนเดินทางอย่างน้อย 30 วัน พร้อมชำระเงินมัดจำ **ท่านละ 20,000 บาท/ท่าน** และค่าวีซ่า และชำระส่วนที่เหลือ 30 วัน ก่อนการเดินทาง กรณีวันเดินทางน้อยกว่า 21 วัน ต้องชำระค่าทัวร์เต็มจำนวน 100% เท่านั้น
- อัตราค่าบริการนี้ จำเป็นต้องมีผู้เดินทาง จำนวน 10 ท่าน ขึ้นไป ในแต่ละคณะ กรณีที่มีผู้เดินทางไม่ถึงตามจำนวนที่กำหนด ทางบริษัทฯ ขอสงวนสิทธิ์ในการเลื่อนการเดินทาง หรือเปลี่ยนแปลงอัตราค่าบริการ (ปรับราคาเพิ่มขึ้น เพื่อให้คณะได้ออกเดินทาง ตามความต้องการ)
- ท่านที่ต้องออกบัตรโดยสารภายในประเทศ (ตัวเครื่องบิน, รถทัวร์, รถไฟ) กรุณาสอบถามที่เจ้าหน้าที่ทุกครั้งก่อนทำการออกบัตรโดยสาร เนื่องจากสายการบินอาจมีการปรับเปลี่ยนไฟล์ท หรือ เวลาบิน โดยไม่แจ้งให้ทราบล่วงหน้า และการแนะนำจากเจ้าหน้าที่เป็นเพียงการแนะนำเท่านั้น
- นักท่องเที่ยวที่ต้องการเดินทางโปรแกรมข้างต้นควรทำการจอง และ **ส่งเอกสารเพื่อขอวีซ่าหมุ่คณะก่อนเดินทางอย่างน้อย 45 วัน วันหยุดนักขัตฤกษ์ 60 วัน** หากระยะเวลาน้อยกว่าที่ระบุไว้ข้างต้น ขอสงวนสิทธิ์ในการขอวีซ่าประเภทอื่นซึ่งอาจมีค่าใช้จ่ายเพิ่ม หรือมีผลต่อการพิจารณาวีซ่าของท่าน



Day1 สนามบินสุวรรณภูมิ – สนามบินอัมสเตอร์ดัมสคิปโฮล

- 09.30 นัดหมายพร้อมกันที่ สนามบินสุวรรณภูมิ ประเทศไทย โปรดสังเกตป้าย เลทส์โกกริป พบเจ้าหน้าที่คอยให้การต้อนรับ พร้อมอำนวยความสะดวกแก่ท่าน
- 12.30 ออกเดินทางสู่ สนามบินอัมสเตอร์ดัมสคิปโฮล ประเทศเนเธอร์แลนด์ โดยสายการบิน **EVA AIRWAYS** เที่ยวบิน **BR075**
(บริการอาหารและเครื่องดื่มบนเครื่อง) ใช้เวลาในการเดินทาง ประมาณ 12 ชั่วโมง 30 นาที
- 19.30 เดินทางถึง สนามบินอัมสเตอร์ดัมสคิปโฮล ประเทศเนเธอร์แลนด์ ผ่านการตรวจคนเข้าเมืองรับสัมภาระผ่านจุดคัดกรองตามระเบียบของสนามบิน
- นำท่านเดินทางเข้าสู่ที่พัก พักผ่อนตามอัธยาศัย
- ที่พัก **Mercure Hotel Amsterdam** ระดับ 4 ดาว หรือระดับเทียบเท่า

Day2 หมู่บ้านกีธูร์น – ล่องเรือชมหมู่บ้านกีธูร์น – ล่องเรือหลังคากระจก – สถาบันเจียร์ในเพชร – พิพิธภัณฑ์แวนโก๊ะ - โรงงานผลิตเบียร์ไฮเนเก้น – พิพิธภัณฑ์แห่งชาติ เมืองอัมสเตอร์ดัม – จักร์สตั้มสแควร์ – ย่านโคมแดง

เช้า บริการอาหารเช้า ณ ห้องอาหารของโรงแรม

นำท่านเดินทางสู่ **หมู่บ้านกีธูร์น (Giethoorn)** (ใช้เวลาในการเดินทางประมาณ 1.30 ชั่วโมง) หมู่บ้านในฝันที่ปราศจากถนน ของ ประเทศเนเธอร์แลนด์ (Netherlands) ใช้การโดยสารผ่านทางเรือบนคลองรอบหมู่บ้านเท่านั้น มีชื่อเสียงเป็นที่รู้จักกันดีในฐานะ "เวนิสแห่งเนเธอร์แลนด์ (Venice of Netherland)" จากการที่เป็นหมู่บ้านปราศจากถนน แต่ต้องเดินทางผ่านคลองซึ่งมีความยาวราว 7.5 กิโลเมตร และมีสะพานเชื่อมเพื่อใช้เป็นทางเดินติดต่อกันภายในหมู่บ้านกว่า 180 สะพาน ซึ่งกว่าจะมาเป็นหมู่บ้านแสนสวยที่เราเห็นอยู่ทุกวันนี้ ที่นี้ถูกค้นพบโดยชาวเมดิเตอร์เรเนียนเมื่อปี 1230 ในขณะนั้นมีซากเขาแพะกองอยู่เต็มไปหมด จึงได้ตั้งชื่อว่า "เกย์เรนฮอร์น" ซึ่งหมายถึง เขาแพะ แต่เมื่อเวลาผ่านไปเรื่อยๆ ก็ออกเสียงเพี้ยนจนกลายมาเป็น "กีธูร์น" ในที่สุด ส่วนสาเหตุของแม่น้ำทั้งหมดซึ่งอยู่ที่นี้ก็เล่าต่อกันมาว่า เป็นเพราะในอดีตที่นี่เคยถูกใช้เป็นเหมืองขุดถ่านหินเลนมาก่อน และรูที่ถูกขุดนั้นก็กลายมาเป็นทางให้น้ำไหลเข้ามา และคนในสมัยก่อนก็ใช้สายน้ำเหล่านี้เป็นทางขนส่งถ่านหินเลนในที่สุด * **ไม่รวมค่าบริการ ล่องเรือหมู่บ้านกีธูร์น (Giethoorn Boat) ใช้เวลาล่องเรือประมาณ 30 นาที) ราคาเรือต่อท่านประมาณ 5-6 ยูโร หรือประมาณ 200-250 บาท***

เที่ยง บริการอาหารกลางวัน ณ ภัตตาคารอาหารท้องถิ่น

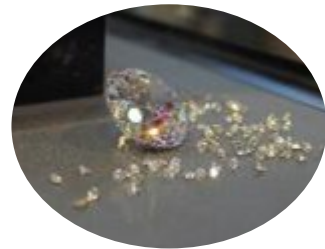




นำท่าน **ล่องเรือหลังคากระจก (Lover Boat Cruise)** เพื่อชมบ้านเรือน และ วิถีชีวิตความเป็นอยู่แบบชาวดัชต์ที่ ใช้เวลาล่องเรือประมาณ 1 ชั่วโมง

นำท่านเดินทางสู่ **สถาบันเจียรไนเพชร (Diamonds and Jewelry Factory)** อุตสาหกรรม จากวิทยากรผู้ชำนาญตลอดจนขั้นตอนการเจียรไนเพชร ให้เป็นอัญมณีที่มีค่าที่สุด

นำท่านผ่านชม **พิพิธภัณฑสถานแวนโก๊ะ (Van Gogh Museum)** เป็นพิพิธภัณฑสถานศิลปะที่ทุ่มเทให้กับการทำงาน ของ Vincent Van Gogh พิพิธภัณฑสถานมีคอลเล็กชันภาพวาด และภาพวาดของแวนโก๊ะที่ใหญ่ที่สุดในโลก ในปี 2017 **หมายเหตุ: ไม่รวมบัตรค่าบัตรเข้าชม 19 Euro หรือ ประมาณ 760 บาท**



นำท่านผ่านชม **โรงงานผลิตเบียร์ไฮเนเก้น (Heineken Experience)** ต้นกำเนิด ของเบียร์ไฮเนเก้นอยู่ที่เมืองอัมสเตอร์ดัม ประเทศเนเธอร์แลนด์ ก่อตั้งขึ้นในปี ค.ศ. 1864 ปัจจุบันไฮเนเก้นเป็นบริษัทผลิตเบียร์รายใหญ่ที่สุดอันดับ 3 ของโลก **หมายเหตุ: ไม่รวมบัตรค่าบัตรเข้าชมประมาณ 18 EUR**

นำท่านถ่ายรูปเป็นที่ระลึกกับ **พิพิธภัณฑสถานแห่งชาติ เมืองอัมสเตอร์ดัม (Rijksmuseum)** สถานที่ที่รวบรวมงาน ศิลปะของจิตรกรชาวดัตช์ที่ใหญ่ที่สุดในโลก เปิดให้นักท่องเที่ยวเข้าเยี่ยมชมมานานนับ 10 ปีแล้ว มีจัดแสดงผลงาน ของเหล่าจิตรกรมากมาย **หมายเหตุ: ไม่รวมบัตรค่าบัตรเข้าชมประมาณ 20 EUR**

นำท่านเดินทางสู่ **จัตุรัสดัมสแควร์ (Dam Square)** หรือจัตุรัสตาม เป็นสัญลักษณ์ของอัมสเตอร์ดัมที่เต็มไปด้วย กลิ่นอายของประวัติศาสตร์ และยังเป็นที่ตั้งของ พระราชวังหลวง (Royal Palace) โดยเป็นที่ตั้งของอนุสาวรีย์ แห่งชาติเพื่อเป็นการระลึกถึงผู้ที่ตกเป็นเหยื่อของสงครามโลกครั้งที่ 2 และเป็นย่านที่รายล้อมไปด้วยอาคารเก่าแก่ เป็นศูนย์รวมห้างสรรพสินค้า ร้านอาหาร และคาเฟ่ ทั้งยังเป็นสถานที่รวมตัวอันมีชีวิตชีวาไม่ว่าในโอกาสงานเฉลิมฉลองหรือการประท้วงต่างๆ สิ่งที่ไม่ควรพลาดชมเมื่อไปดามสแควร์ คือ แท่นหินสีขาวซึ่งเป็นอนุสาวรีย์แห่งชาติที่ สร้างขึ้นในปี ค.ศ. 1956 เพื่อระลึกถึงทหารผ่านศึกจากสงครามโลกครั้งที่ 2 นอกจากนี้ยังมีห้าง de Bijenkorf เป็น ห้างที่ตั้งอยู่ตรงดัมสแควร์ และเป็นห้างใหญ่ที่สุดในอัมสเตอร์ดัม ขึ้นชอบการช้อปปิ้งสินค้าแบรนด์เนมต้องมาที่นี่ ไม่



ว่าจะเป็น Louis Vuitton, Balenciaga, Stella McCartney และอีกหลากหลายแบรนด์ ก็มีให้ได้เลือกชม รวมถึงเครื่องสำอาง เสื้อผ้ารองเท้าหรือขนมของฝาก

นำท่านเดินทางสู่ **ย่านโคมแดง (Red Light District)** แหล่งท่องเที่ยวยามราตรี ที่ไม่ควรพลาดเมื่อได้มาถึงอัมสเตอร์ดัม เป็นแหล่งแสงสียามค่ำคืนและบรรยากาศของ สาวงามในตุ้กระຈກที่ให้บริการอย่างถูกกฎหมาย เป็นแหล่งรวมบาร์ พิพิธภัณฑสถาน และ เช็คซ์ช้อป จำนวนมากมาย

ค่าที่พัก **อิสระอาหารค่ำ ตามอัธยาศัยเพื่อสะดวกแก่การช้อปปิ้ง**
Mercure Hotel Amsterdam ระดับ 4 ดาว หรือระดับเทียบเท่า



Day3 หมู่บ้านกังหันลม ซานส์ สคันส์ – โรงงานชีส – เมืองฮาร์เลม – Grote Kerk – แลนด์มาร์ค วินด์มิลล์กังหันลม – พิพิธภัณฑ์เทย์เลอร์ - เมืองเดอะเฮก – พิพิธภัณฑ์เมาริช – บินเนนฮอฟ – วังสันติภาพ – เมืองรอตเทอร์ดาม – โบสถ์เซนต์ลอเรนซ์ – บ้านลูกบาศก์ - Euromast Tower

เช้า

บริการอาหารเช้า ณ ห้องอาหารของโรงแรม

นำท่านเดินทางสู่ **หมู่บ้านกังหันลม ซานส์ สคันส์ (Zaanse Schans)** (ใช้เวลาเดินทางประมาณ 30 นาที) ปัจจุบันเป็นพิพิธภัณฑ์เปิดของประเทศเนเธอร์แลนด์ ท่านสามารถเข้าชมวิถีชีวิตความเป็นอยู่ของชาวดัตช์ ที่ใช้กังหันลมกว่าร้อยแห่ง ในงานอุตสาหกรรมมาตั้งแต่ศตวรรษที่ 17-18 อีสระให้ท่านเดินขึ้นชมบรรยากาศและถ่ายรูปตามอัธยาศัย

นำท่านชม **โรงงานชีส (Cheese Factory)** เมื่อเข้าไปยังภายในท่านจะได้เห็นขั้นตอนการทำชีสแบบต่างๆ รวมถึงมีชีสให้ท่านได้ลิ้มลอง ท่านยังสามารถเลือกซื้อชีสต่างๆได้

นำท่านเดินทางสู่ **เมืองฮาร์เลม (Heerlem)** (ใช้เวลาในการเดินทางประมาณ 40 นาที) ฮาร์เลม เป็นนครและเทศบาลในประเทศเนเธอร์แลนด์ ถูกยกระดับเป็นเมืองเมื่อปี ค.ศ. 1245 และสร้างกำแพงเมืองแล้วเสร็จในปี ค.ศ. 1270

นำท่านถ่ายรูปด้านนอกของโบสถ์ **Grote Kerk or St. Bavokerk** ที่ตั้งอยู่ในจัตุรัส Grote Markt เป็นโบสถ์ชั้นนำในฮาร์เลมและเป็นหนึ่งในสถานที่สำคัญที่คนรู้จักมากที่สุดของเมือง สร้างขึ้นในทศวรรษที่ 1500 โบสถ์ Grote Kerk ได้ยื่นหยัดในฐานะโครงสร้างอันโอ้อ่าในใจกลางฮาร์เลม ด้วยหน้าต่างกระจกสีที่สวยงาม และการออกแบบที่สวยงามพร้อมคานเพดานไม้ โบสถ์แห่งนี้จึงเป็นโครงสร้างทางศาสนาที่ยอดเยี่ยม

นำท่านถ่ายรูปกับ **แลนด์มาร์ค วินด์มิลล์กังหันลม (Landmark Windmill)** ฮาร์เลมเป็นที่ตั้งของกังหันลม Moeln De Adriaan ซึ่งเดิมสร้างขึ้นในปี พ.ศ. 2321 โครงสร้างที่มีอยู่ในปัจจุบันนี้เป็นการบูรณะใหม่เนื่องจากของเดิมถูกไฟไหม้ในปี พ.ศ.2481

นำท่านผ่านชม **พิพิธภัณฑ์เทย์เลอร์ (Teylers Museum)** พิพิธภัณฑ์เทย์เลอร์ เป็นอาคารอันโอ้อ่าริมแม่น้ำ มีสถานที่ท่องเที่ยวสามแห่งในรูปแบบของงานศิลปะ ประวัติศาสตร์ ธรรมชาติและคอลเล็กชัน วิทยาศาสตร์

เที่ยง

บริการอาหารกลางวัน ณ ภัตตาคารอาหารจีน

นำท่านเดินทางสู่ **เมืองเดอะเฮก (The Hague)** (ใช้เวลาในการเดินทางประมาณ 1 ชั่วโมง) เดอะเฮก หรือ กรุงเฮก เป็นที่ตั้งของรัฐบาลเนเธอร์แลนด์และศาลยุติธรรมระหว่างประเทศหรือศาลโลก

นำท่านผ่านชม **พิพิธภัณฑ์เมาริช (Mauritshuis Museum)** เป็นพิพิธภัณฑ์ศิลปะที่ตั้งอยู่ในใจกลาง The Hague อาคารนี้สร้างขึ้นในปี ค.ศ. 1636 ในสไตล์ดัตช์คลาสสิก มีคอลเล็กชันงานศิลปะภายในพิพิธภัณฑ์มีมากมาย กว่า 800 ชิ้น



นำท่านชม **บิnnenhof (Binnenhof)** อาคารขนาดใหญ่ เป็นอาคารรัฐสภาเก่าแก่ที่สุดที่ยังคงใช้งานอยู่ สร้างขึ้นครั้งแรกในทศวรรษ 1200 ไม่ค่อยมีใครรู้จักประวัติศาสตร์ยุคแรกๆ ของอาคารนี้มากนัก แต่ในไม่ช้าก็กลายเป็นสถานที่สำคัญสำหรับการประชุมทางการเมืองตลอดช่วงทศวรรษ 1600

นำท่านถ่ายรูปด้านนอก **วังสันติภาพ (Peace Palace)** อาคารสำหรับบริหารงานกฎหมายและเป็นที่ตั้งของหน่วยงานต่างๆ รวมถึงศาลยุติธรรมระหว่างประเทศ อาคารนี้สร้างขึ้นในปี พ.ศ. 2456 และมีการออกแบบสไตล์นีโอเรเนซซองส์ที่สวยงามและมีรายละเอียดสูง พร้อมด้วยหอรบขนาดใหญ่และสวนหน้าที่ยังคงอันวิจิตรงดงาม ภายในวังค่อนข้างหรูหรา และมีรูปปั้นครึ่งตัวของผู้มีชื่อเสียงอย่างคานธีและเนลสัน แมนเดลา

นำท่านเดินทางสู่ **เมืองรอตเทอร์ดาม (Rotterdam)** (ใช้เวลาในการเดินทางประมาณ 30 นาที) รอตเทอร์ดาม เป็นเมืองที่ใหญ่เป็นอันดับสองของประเทศเนเธอร์แลนด์ รอตเทอร์ดามเป็นที่ตั้งของท่าเรือที่ใหญ่ที่สุดของยุโรป จึงเป็นศูนย์กลางการขนส่งและเศรษฐกิจที่สำคัญแห่งหนึ่ง เป็นที่ตั้งของมหาวิทยาลัยที่มีชื่อเสียงหลายแห่ง เช่น มหาวิทยาลัยอีราสมุส ซึ่งมีชื่อเสียงทางด้านเศรษฐศาสตร์ และสถาบันสถาปัตยกรรมแห่งเนเธอร์แลนด์ เป็นมหานครริมน้ำ เมืองหลวงทางวัฒนธรรม มีมรดกทางการเดินสมุทร และมีสถาปัตยกรรมยุคใหม่ตั้งอยู่มากมาย รอตเทอร์ดามได้รับความเสียหายอย่างหนักจากสงครามโลกครั้งที่ 2 จึงได้มีการสร้างบูรณะสร้างอาคารใหม่รวมถึงตึกระฟ้าจำนวนมากมาย จน ในปี ค.ศ. 2007 ได้รับการส่งเสริมการท่องเที่ยวเป็น เมืองแห่งสถาปัตยกรรม จากการที่ตั้งอยู่บริเวณปากน้ำแม่น้ำไรน์ แม่น้ำเมิช และแม่น้ำสเกลต์ รอตเทอร์ดามจึงเป็นจุดเริ่มต้นสู่การคมนาคมทางเรือสู่ภูมิภาคอื่นของยุโรปตะวันตก รวมถึงเขตอุตสาหกรรมในประเทศเยอรมัน มีโครงข่ายระบบราง ถนน คลองเชื่อมจนรอตเทอร์ดามได้รับฉายาว่า **ประตูสู่ยุโรป**

นำท่านชม **The Old Harbor** ท่าเรือเก่าแก่ ท่าเรือเล็กๆ ของชาว Rotterdam ที่มีร้านต่างๆ มากมายให้ท่านได้เดินชม

นำท่านถ่ายรูปด้านนอก **โบสถ์เซนต์ลอเรนซ์ (Grote of Sint Laurenskerk or The Church of Saint Laurence)** เป็นสถาปัตยกรรมยุคกลางเพียงชิ้นเดียวที่ยังหลงเหลืออยู่ในเรียดเตอร์ดัม โบสถ์แห่งนี้สร้างขึ้นในปี 1449 และถูกเพิ่มเข้ามาในช่วงหลายปีที่ผ่านมา โบสถ์แห่งนี้เป็นหนึ่งในอาคารที่สร้างด้วยหินทั้งหมดแห่งแรกในเมืองรอตเตอร์ดัม และเคยเป็นสถานที่สำหรับจัดงานสำคัญๆ มากมาย โบสถ์แห่งนี้ตั้งอยู่ในใจกลางเมืองเก่า ใกล้กับพิพิธภัณฑ์การเดินเรือและสะพาน Erasmus การตกแต่งภายในของโบสถ์ค่อนข้างสวยงามด้วยซุ้มประตูโค้งมากมาย เพดานโค้งสูงและหินสีสรรต่างๆ ทางศาสนาอันวิจิตรบรรจง

นำท่านชม **บ้านลูกบาศก์ (The Cube House)** บล็อกที่อยู่อาศัยที่แปลกประหลาดนี้ออกแบบโดย Piet Blom และลูกบาศก์ที่ประกอบขึ้นจะเอียงท่ามุม 45 องศา ลูกบาศก์ไม่เหมือนบ้านแบบอื่นที่จะได้เห็นง่ายๆ และเป็นแนวคิดที่น่าสนใจเมื่อมองระยะไกล โครงสร้างนี้ดูเหมือนเกมส์คอมพิวเตอร์ 2 มิติแบบเก่าและหนึ่งในลูกบาศก์เปิดให้ประชาชนทั่วไปสามารถเข้าชมได้เราจะได้เห็นภายในเป็นอย่างไร

ผ่านชม **Euromast Tower** เป็นสถานีสั่งเกตการณ์ที่สร้างขึ้นในปี 1960 เพื่อให้มองเห็นทัศนียภาพรอบด้านของ Rotterdam City หอคอยสูง 606 ฟุตและมีเส้าอากาศเป็นอาคารที่สูงที่สุดในรอตเตอร์ดัม หอคอยนี้ประกอบด้วยร้านอาหาร ห้องประชุมทางธุรกิจ ห้องชุดในโรงแรม และจุดชมวิว

ค่า
ที่พัก

[บริการอาหารค่ำ ณ ภัตตาคารอาหารท้องถิ่น](#)
[Inntel Hotels Rotterdam ระดับ 4 ดาว หรือเทียบเท่า](#)



Day4 เมืองแอนต์เวิร์ป – อาสนวิหารพระแม่มารีย์อา – จัตุรัสกลางเมือง Grote Markt – รูเบนส์เฮ้าส์ – เมืองบรัสเซลส์ – อะโตเมียม - จัตุรัสกร็องป็ลัส – เจ้าหนูน้อยมันเนอเกินปีส

เช้า บริการอาหารเช้า ณ ห้องอาหารของโรงแรม

นำท่านเดินทางสู่ **เมืองแอนต์เวิร์ป (Antwerp)** (ใช้เวลาในการเดินทางประมาณ 1.30 ชั่วโมง) เป็นเมืองในประเทศเบลเยียม แอนต์เวิร์ป เพี้ยนมาจากคำว่า อันต์แวร์เพิน (Antwerpen) ที่มาจากคำว่า Hand Werpen ซึ่งแปลว่า โยนมือลงแม่น้ำ ที่มาจากนิทานปรัมปราพื้นบ้านที่เล่าถึงยักษ์ตนหนึ่งชื่อ ดรูออน อันติโก (Druon Antigoon) โดยอาศัยอยู่ใกล้แม่น้ำสเกลท์ คอยเก็บส่วยหรือค่าผ่านทางจากนักเดินเรือที่ใช้เส้นทางสัญจรผ่านแม่น้ำสเกลท์ หากนักเดินเรือคนใดไม่ยอมจ่ายค่าผ่านทางก็จะถูกจับตัดมือและโยนมือทิ้งแม่น้ำ ต่อมา ซิลวิอุส บราโบ (Silvius Brabo) ทหารโรมันที่ไม่พอใจกับการกระทำของดรูออน อันติโกน จึงวางแผนฆ่ายักษ์ทิ้งลงในแม่น้ำ เหมือนกับที่เคยทำกับคนอื่น ในปัจจุบันสัญลักษณ์ต่างๆที่เกี่ยวกับนิทานปรัมปราเรื่องนี้ยังปรากฏให้เห็นอยู่ทั้งซ็อกโกแลตรูปมือ หรือ ประติมากรรม นำท่านถ่ายรูปเป็นที่ระลึกกับ **อาสนวิหารพระแม่มารีย์อา (Cathedral of Our Lady)** มหาวิหารที่สูงที่สุดใน the Low Countries เป็นที่ชื่นชมทั้งจากภายในภายนอก ใช้เวลาสร้าง 169 ปีก่อนจะแล้วเสร็จในปี 1521 ยอดแหลมสามารถมองเห็นได้จากหลายพื้นที่ของเมือง

นำท่านสู่ **จัตุรัสกลางเมือง Grote Markt** มีมาตั้งแต่ศตวรรษที่ 16 และเป็นตัวอย่างที่สวยงามของสถาปัตยกรรมในยุค นั้น เป็นที่ตั้งของศาลากลางจังหวัด เป็นศูนย์กลาง และสร้างขึ้นในสไตล์เรเนสซองส์และโกธิกรูปปั้นที่ใจกลางจัตุรัสเป็น Brabo นักฆ่ายักษ์ในตำนานและมีมาตั้งแต่ปี 1887 ณ ถนน Hofstraat

นำท่านผ่านชม **รูเบนส์เฮ้าส์ (Rubenshuis)** บ้านเก่าของจิตรกร Pieter Paul Rubens บ้านนี้สร้างขึ้นโดยรูเบนส์เอง เพื่อใช้เป็นที่พักอาศัยและเป็นสตูดิโอ สำหรับให้เขาทำงาน ตัวอาคารอยู่ในสภาพทรุดโทรมก่อนที่จะมีการปรับปรุงซ่อมแซม ซึ่งเริ่มในปี 2480 ขณะนี้อาคารได้กลับมาสมบูรณ์แล้ว แสดงถึงความรุ่งโรจน์ในอดีต นอกจากนี้เครื่องเรือนในสมัยที่จิตรกรอาศัยอยู่ที่นี่ บ้านยังจัดแสดงผลงานศิลปะของเขาหลายชิ้น

เที่ยง บริการอาหารกลางวัน ณ ภัตตาคารอาหารจีน

นำท่านเดินทางสู่ **เมืองบรัสเซลส์ (Brussels)** (ใช้เวลาในการเดินทางประมาณ 1 ชั่วโมง) แคว้นนครหลวงบรัสเซลส์ เป็นเมืองหลวงของประเทศเบลเยียม บรัสเซลส์เป็นที่ตั้งขององค์กรระหว่างประเทศที่สำคัญหลายแห่ง หน่วยงานสำคัญของสหภาพยุโรป 2 หน่วยงาน คือ คณะกรรมาธิการยุโรป (European Commission) และคณะมนตรีแห่งสหภาพยุโรป (Council of the European Union) ที่มีสำนักงานใหญ่ในกรุงบรัสเซลส์ นอกจากนี้บรัสเซลส์ยังเป็นที่ตั้งของนาโต (NATO) อีกด้วย ทำให้หลายประเทศมีสถานทูตในบรัสเซลส์ถึง 3 แห่ง คือ สถานทูตปกติของแต่ละประเทศ สถานทูตประจำสหภาพยุโรป และสถานทูตประจำนาโต



บรัสเซลส์ เป็นสถานที่ที่น่าสนใจด้วยสถาปัตยกรรมที่สวยงามและประวัติศาสตร์อันน่าทึ่งที่อัดแน่นอยู่ในทุกถนน นำท่านถ่ายรูปด้านนอกกับ **อะโตเมียม (Atomium)** ที่ตั้งอยู่ในสวนสาธารณะ Heysel Park ทางตะวันตกของเมือง เป็นแบบจำลองอะตอมที่น่าตะลึง ซึ่งมีความสูงถึง 100 เมตร ประกอบด้วยวัตถุทรงกลม 9 ลูก แต่ละลูกมีเส้นผ่านศูนย์กลางขนาด 18 เมตรหนักประมาณ 2,400 ตัน ใช้เวลาในการออกแบบประมาณ 18 เดือน ประติมากรรมนี้สร้างขึ้นในปี 1958

นำท่านเดินทางสู่ **จัตุรัสกร็องป็ลัส (The Grand Place)** จัตุรัสหลักแห่งกรุงบรัสเซลส์ ซึ่งรายล้อมด้วยเหล่าอาคารเก่าอันสวยงามและกลมกลืนกันทางสถาปัตยกรรม และถือว่าเป็นจัตุรัสที่สวยงามที่สุดในโลก จัตุรัสแห่งนี้มีความกว้าง 68 เมตร ยาว 110 เมตร ในปัจจุบัน จัตุรัสแห่งนี้ **ได้รับการขึ้นทะเบียนเป็นมรดกโลกทางวัฒนธรรมโดยองค์การยูเนสโก**

นำท่านถ่ายรูปกับ **เจ้าหนูน้อยมันเนอเกนปีส (Manneken Pis)** แปลว่า เด็กชายกำลังปัสสาวะ เป็นนำพุขนาดเล็กหล่อด้วยทองแดง เป็นรูปปั้นเด็กชายยืนเปลือยกายกำลังปัสสาวะใส่อ่าง มีความสูงประมาณ 61 เซนติเมตร ตั้งอยู่ใจกลางกรุงบรัสเซลส์ ออกแบบโดยฌ็อมม์ ดูว์แกนนัว ชาวหล่อชาวฝรั่งเศส ได้รับการติดตั้งราว ค.ศ. 1618 มีตำนานเล่าว่า รูปปั้นนี้เดิมสร้างขึ้นในคริสต์ศตวรรษที่ 14 ด้วยหินแกะสลัก ในขณะที่บรัสเซลส์อยู่ท่ามกลางสงครามและถูกฝ่ายตรงข้ามนำระเบิดมาวางไว้ที่กำแพงเมือง เด็กชายคนหนึ่งชื่อ ยูเลียนสเกอ (Julianske) มาพบสายชนวนระเบิดกำลังติดไฟ จึงปัสสาวะรดเพื่อดับชนวนและป้องกันเมืองไว้ ชาวเมืองจึงทำรูปแกะสลักนี้ไว้เพื่อระลึกถึงความกล้าหาญ ต่อมารูปสลักนี้ถูกขโมยสูญหายไปหลายครั้ง จึงถูกแทนที่รูปหล่อตัวปัจจุบัน



อิสระอาหารค่ำ ตามอัธยาศัยเพื่อสะดวกแก่การช้อปปิ้ง
HOTEL Ramada Brussels ระดับ 4 ดาว หรือระดับเทียบเท่า

ค่า
ที่พัก



Day5 เมืองบรูจส์ – ศาลากลางเมืองบรูจส์ – บาซิลิกาออฟเดอะโฮลบลัด หรือ โบสถ์ Blood Holy Blood – หอระฆังแห่งบรูจส์ – จัตุรัสใจกลางเมืองบรูจส์ – เมืองบัสเซลส์ – เมืองเกนต์ - ปราสาทเกรเวนสดีน - หอระฆังแห่งเกนต์ - อาสนวิหารเซนต์บาโว

เช้า บริการอาหารเช้า ณ ห้องอาหารของโรงแรม

จากนั้นนำท่านเดินทางไปยัง **เมืองบรูจส์** เป็นเมืองมรดกโลกขององค์การยูเนสโก และยังได้รับฉายาว่า “เวนิสเหนือ” ตั้งอยู่ทางตะวันตกเฉียงเหนือของประเทศเบลเยียม ห่างจากกรุงบรัสเซลส์ (Brussels) เพียง 1 ชั่วโมง เมืองบรูจส์มีความสำคัญทางประวัติศาสตร์เพราะเคยเป็นเมืองท่าและมีความสำคัญในทางศิลปะในยุคจักรวรรดิเนเธอร์แลนด์ตอนต้นระหว่างคริสต์ศตวรรษที่ 15 ถึงต้นคริสต์ศตวรรษที่ 16

นำท่านถ่ายรูปคู่ **ศาลากลางเมืองบรูจส์** เป็นศาลากลางขนาดใหญ่จากศตวรรษที่ 13 สร้างด้วยสถาปัตยกรรมแบบโกธิค ต่อด้วย **บาซิลิกาออฟเดอะโฮลบลัด หรือ โบสถ์ Blood Holy Blood** มีชื่อเสียงมากในบรัสเซลส์ ตำนานเล่ากันว่าเลือดศักดิ์สิทธิ์ของพระเยซูถูกนำกลับมาจากเยรูซาเล็มและเก็บไว้ในโบสถ์แห่งนี้ในกรุงบรูซ โบสถ์แห่งนี้จึงเรียกว่าโบสถ์ศักดิ์สิทธิ์เลือด เมืองบรูจส์ก็เจริญรุ่งเรืองเช่นกัน

จากนั้นนำท่านถ่ายรูปคู่ **หอระฆังแห่ง บรูจส์** ตั้งเด่นสง่าอยู่ที่จัตุรัสใจกลางเมืองบรูจส์ สร้างขึ้นในช่วงศตวรรษที่ 12 ไม่เพียงแต่เป็นหนึ่งในสัญลักษณ์ที่โดดเด่นที่สุดของเมืองเท่านั้นแต่ยังได้รับการขึ้นทะเบียนเป็นมรดกโลกจากองค์การยูเนสโก ในอดีตหอระฆังสร้างขึ้นเพื่อใช้เป็นหอส่งเหตุการณ์และเตือนภัย รวมไปถึงบอกเวลาและกิจกรรมทางสังคมในเมือง

และอิสระให้ทุกท่านชม **จัตุรัสใจกลางเมืองบรูจส์** เป็นหนึ่งในสถานที่เที่ยวยอดนิยมของเมืองบรูจส์ ตั้งอยู่ห่างจากสถานีรถไฟเพียง 20 นาที ที่นี่จะพาเราไปสัมผัสบรรยากาศที่ครึกครื้นของผู้คนในย่านกลางเมือง เพราะรวบรวมสถานที่เที่ยวสำคัญไว้หลายแห่ง ไม่ว่าจะเป็นหอระฆัง (Belfry of Bruges) เจ้าของความสูงกว่า 83 เมตรที่ตั้งเด่นเป็นพระเอกของงานด้านข้างของจัตุรัสยังสามารถมองเห็นศาลประจำจังหวัดที่สร้างด้วยสโตนโกลิธอิคอันโดดเด่น ใจกลางจัตุรัสยังมีรูปปั้นของ Jan Breydel และ Pieter de Coninck นั้นยังไม่รวมถึงบ้านหน้าจั่วหลากสีสัน ถ้าใครที่มาที่นี่ในวันเสด็จขึ้นสู่สวรรค์ (Ascension Day) จะพบกับขบวนแห่ทางศาสนาพร้อมการขับร้องเพลงผ่านใจกลางเมืองรวมถึงสถานที่แห่งนี้อีกด้วย

เที่ยง อิสระอาหารกลางวัน ตามอัธยาศัยเพื่อสะดวกแก่การช้อปปิ้ง



จากนั้นนำท่านเดินทางสู่ **เมืองเกนต์ (Ghent)** ประเทศเบลเยียม (ใช้เวลาเดินทางประมาณ 3 ชั่วโมง 30 นาที) เมืองลูกผสมระหว่างยุคเก่ากับยุคใหม่ที่มีเอกลักษณ์ และมีทิวทัศน์ที่งดงามของสายน้ำที่ตัดกับสถาปัตยกรรมของเมืองได้อย่างลงตัว

นำท่านถ่ายภาพด้านหน้ากับแลนด์มาร์คสำคัญของเมือง **ปราสาทเกรเวนสตีน The Gravensteen (Castle of the Counts)** เป็นที่อยู่อาศัยของเคานต์แห่งแฟลนเดอร์สจนถึงปี 1353 ต่อมาได้มีการปรับเปลี่ยนวัตถุประสงค์ใหม่ให้เป็นศาลเรือนจำ โรงเรียนแพทย์ และแม่กระหังในฐานะโรงงานฝ้าย ได้รับการบูรณะในช่วงปี พ.ศ. 2436-2446 และปัจจุบันเป็นพิพิธภัณฑ์และสถานที่สำคัญในเมือง ถ่ายภาพกับ **หอรชิ่งแห่งเกนต์ (Het Belfort van Gent)** เป็นหอรชิ่งสูง 95 เมตรใจกลางเมืองเกนต์ของเบลเยียม หอคอยนี้เป็นหอคอยกลางของแหวนหอคอย Ghent ที่มีชื่อเสียง หอรชิ่งของ Ghent ร่วมกับ Cloth Hall และ Mammelokker เป็นส่วนหนึ่งของมรดกโลกของ UNESCO ตั้งแต่ปี 2542 ชม **อาสนวิหารเซนต์บาโว St. Bavo's Cathedral** เป็นอาสนวิหารของโบสถ์คาทอลิกในเมืองเกนต์ประเทศเบลเยียม อาคารสไตล์โกธิก สูง 89 เมตรนี้เป็นที่นั่งของสังฆมณฑลเกนต์และตั้งชื่อตามนักบุญบาโวแห่งเกนต์ อีกทั้งมหาวิหารแห่งนี้ยังเป็นที่เกิดผลงานของศิลปินที่มีชื่อเสียงคนของประเทศอีกด้วย **ถนน Graslei Notable Street** เดินเล่นไปตามถนนจะมีร้านอาหาร คาเฟ่ บิสโตร ร้านของฝากให้ท่านได้เลือกซื้อตามอัธยาศัย

นำท่านเดินทางสู่ **เมืองบรัสเซลส์ (Brussel)** (ใช้เวลาเดินทางประมาณ 1 ชั่วโมง) เมืองหลวงของประเทศเบลเยียม (Belgium) ตั้งอยู่ในทวีปยุโรปตะวันตกเฉียงเหนือ เบลเยียมเป็นประเทศเก่าแก่ที่มีประวัติศาสตร์ยาวนานกว่า 1,000 ปี เป็นประเทศเล็กๆแสนสวยงาม เหมือนอยู่ในยุโรปยุคกลาง ปลอดภัย บรรยากาศโรแมนติก จึงเป็นประเทศที่มีคู่บ่าวสาวนิยมมาฮันนีมูนกัน ด้วยตึกงามบ้านช่องและสถาปัตยกรรมสำคัญๆ เช่น มหาวิหาร หอรชิ่ง ซึ่งยังคงไว้ด้วยความงดงาม วิจิตรแบบศิลปะโกธิคอย่างครบถ้วน

ค่า
ที่พัก

รับประทานอาหารค่ำ ณ ภัตตาคารอาหารท้องถิ่น
HOTEL Ramada Brussels ระดับ 4 ดาว หรือระดับเทียบเท่า



Day6 โรมอนด์ – Designer Outlet Roermond – สนามบินอัมสเตอร์ดัมสคิปโฮล

- เช้า** บริการอาหารเช้า ณ ห้องอาหารของโรงแรม
นำท่านเดินทางสู่ **เมืองโรมอนด์ (Roermond)** (ใช้เวลาในการเดินทางประมาณ 1.30 ชั่วโมง) เพื่อนำท่านเดินทางสู่ **Designer Outlet Roermond** เป็นเอาท์เล็ตจำหน่ายสินค้าแบรนด์เนมชื่อดังต่างๆ โดยจำหน่ายในราคาถูกลงกว่าราคาปกติอย่างน้อย 30 เปอร์เซ็นต์ และมีบางช่วงโปรโมชั่นพิเศษตามฤดูกาลต่างๆที่อาจลดราคาไปถึง 70 เปอร์เซ็นต์หรือมากกว่า ทำให้เป็นสถานที่ที่ได้รับความนิยมเป็นอย่างมากจากนักท่องเที่ยวที่ชื่นชอบการช้อปปิ้งสินค้าแบรนด์เนม
- เที่ยง** อีศระอาหารกลางวัน ตามอัธยาศัยเพื่อสะดวกแก่การช้อปปิ้ง
- 21.40 นำท่านเดินทางสู่ **สนามบินอัมสเตอร์ดัมสคิปโฮล** ประเทศเนเธอร์แลนด์
- นำท่านเดินทางสู่ **สนามบินสุวรรณภูมิ** ประเทศไทย โดยสายการบิน **EVA AIRWAYS** เที่ยวบินที่ **BR 076** (บริการอาหารและเครื่องดื่มบนเครื่อง) ใช้เวลาเดินทางประมาณ 12 ชั่วโมง 30 นาที

Day7 สนามบินสุวรรณภูมิ

- 13.40 เดินทางถึง **สนามบินสุวรรณภูมิ** ประเทศไทย โดยสวัสดิภาพ พร้อมความประทับใจ

✓ อัตราค่าบริการนี้รวม



ค่าตั๋วเครื่องบินไป-กลับพร้อมคณะ



ค่าภาษีสนามบินทุกแห่งที่ขึ้น



ค่ากระเป๋าถือกระเป๋าสัมภาระ
เป็นไปตามสายการบินกำหนด



ค่าจ้างมัคคุเทศก์คอยบริการตลอด
เที่ยวบินทาง



ค่าอาหารตามมือที่ระบุในรายการ



ค่าธรรมเนียมส่ง และนำเที่ยวตามรายการ



ค่าที่พักตามที่ระบุในรายการ
พักห้องละ 2-3 ท่าน



ค่าเข้าชมสถานที่ต่างๆ ตามรายการ



ค่าประกันภัยอุบัติเหตุระหว่างเดินทาง
วงเงินจำนวนละ 1,000,000 บาท
เงื่อนไขตามกฎหมายธรรม



ค่าบริการซึ่งได้รวมอยู่ในมูลค่าเพิ่ม 7% แล้ว
อัตราเงินสามารถหัก ค่าภาษี ณ ที่จ่าย 3%
(ยึดก่อนภาษีมูลค่าเพิ่ม)

✗ อัตราค่าบริการนี้ไม่รวม



ค่าใช้จ่ายส่วนตัวของนักท่องเที่ยว เช่น ค่าทิปของสื่อเดินทาง, ค่าโทรศัพท์, ค่าโทรศัพท์
ทางไกล, ค่าอินเทอร์เน็ต, ค่าเช่ารถ, ค่าบริการในห้อง (กรุณาสอบถามจากหัวหน้าทัวร์ก่อนการให้บริการ)



ค่าทิปคนขับรถ หัวหน้าทัวร์ และมัคคุเทศก์ท้องถิ่น



ค่าดำเนินการอื่นๆ สำหรับผู้ที่ไม่ได้ถือหนังสือเดินทางสัญชาติไทย ค่าดำเนินการ
แจ้งเข้า-ออกประเทศ



ค่าอาหารพิเศษที่นอกเหนือจากที่รายการทัวร์กำหนด และ รวมถึงค่าธรรมเนียมอาหารพิเศษต่างๆ
เช่น อาหารเจ มังสวิรัติ อาหารทะเล เป็นต้น



ค่าบริการอื่นๆ เพิ่มเติมของสายการบิน เช่น ที่นั่ง อาหาร วิวเสริม และ บริการเสริมอื่น (ถ้ามี)



ค่าวีซ่าท่องเที่ยว (ถ้ามี) รวมถึงค่าธรรมเนียมที่ประเทศปลายทางประกาศยกเลิกฟรีวีซ่าท่องเที่ยว
สำหรับนักท่องเที่ยวชาวไทย

X **เงื่อนไขการยกเลิกการเดินทาง**

1. กรณีที่นักท่องเที่ยวดำเนินการ **ขอยกเลิกการเดินทาง เลื่อน หรือ เปลี่ยนแปลงการเดินทาง** นักท่องเที่ยว (ผู้โดยสารชื่อในเอกสารการจอง) จะต้อง **ชำระเงิน** เพื่อสงวนในเอกสารแจ้งยืนยันยกเลิกการจอง กับทางบริษัทเป็นลายลักษณ์อักษรตามที่ บริษัทกำหนด ทางบริษัทไม่รับยกเลิกการจองผ่านทางโทรศัพท์ ไม่ว่ากรณีใดๆ ทั้งสิ้น


2. กรณีที่นักท่องเที่ยวดำเนินการ **ขอรับเงินค่าบริการคืน** กรุณาส่งเอกสารทางอีเมล เอกสารที่ใช้ประกอบการขอรับเงินคืนรายละเอียดดังนี้

- หน้าสมุดบัญชีธนาคารที่ต้องการให้นำเงินเข้า
- ใบเรียกเก็บเงิน หรือ หลักฐานการชำระค่าบริการต่างๆ ที่กำหนด
- ทาสปอร์ตหน้าแรกของผู้เดินทาง

**** กรณีมอบอำนาจจะต้องมีหนังสือมอบอำนาจ และ สำเนาบัตรประชาชนของผู้มอบอำนาจ ****

เงื่อนไขการคืนเงินค่าบริการดังนี้

แจ้งยกเลิกก่อนเดินทาง ตั้งแต่ 30 วันขึ้นไป	คืนค่าใช้จ่ายทั้งหมด หรือ ค่าใช้จ่ายจริงที่เพิ่มขึ้น (กรณีวันเดินทางตรงกับช่วงวันหยุดนักขัตฤกษ์ 15 วันขึ้นไปในวันหนึ่ง ทางบริษัทขอสงวนสิทธิ์ในการขอคืนค่าบริการเดินทางไม่ต่ำกว่า 55 วัน)
แจ้งยกเลิกก่อนเดินทาง 15-29 วัน	เก็บค่าใช้จ่ายก่อนละ 50% ของค่าทัวร์ หรือ คืนค่าใช้จ่ายจริงที่เพิ่มขึ้น (กรณีที่มีค่าใช้จ่ายตามจริงมากกว่ากำหนด ทางบริษัทขอสงวนสิทธิ์ในการเรียกเก็บค่าใช้จ่ายเพิ่ม)
แจ้งยกเลิกก่อนเดินทาง 0-14 วัน	เก็บค่าใช้จ่ายก่อนละ 100% ของค่าทัวร์





ข้อมูลสำคัญเกี่ยวกับโรงแรมที่พักที่ท่านควรรทราบ

1. เนื่องจากการวางแผนห้องพักรวมของแต่ละโรงแรมแตกต่างกัน เช่น ห้องพักแบบห้องเดี่ยว (Single) ห้องพักแบบห้องคู่ 2 ท่าน (Twin/Double) และ ห้องพักแบบ 3 ท่าน / 3 เตียง (Triples Room) จึงอาจทำให้ห้องพักแต่ละประเภท อาจจะไม่ติดกัน หรือ อยู่คนละชั้นกัน และบางโรงแรมอาจจะไม่มีห้องพักแบบ 3 ท่าน ซึ่งต้องการเข้าพัก 3 ท่าน อาจจะต้องเป็น 1 เตียงใหญ่ กับ 1 เตียงพนักเสริม หรือ อาจมีความจำเป็นต้องแยกห้องพักเป็นห้องคู่ 1 ห้อง (Twin/Double) และ ห้องเดี่ยว 1 ห้อง (Single) ไม่ว่ากรณีใดๆ ทางบริษัทขอสงวนสิทธิ์ในการเรียกเก็บค่าบริการเพิ่มตามจริงที่เพิ่มขึ้นจากห้องพักเดี่ยว
2. กรณีที่จัดงานจัดประชุมนานาชาติ (Trade Fair) เป็นผลให้ค่าโรงแรมสูงขึ้นมาก และห้องพักในเมืองเต็ม บริษัทฯ ขอสงวนสิทธิ์ในการปรับเปลี่ยนแปลง หรือย้ายเมืองเพื่อให้เกิดความเหมาะสม
3. โดยส่วนใหญ่ตามธรรมเนียม ของห้องพักจะเป็นห้องพักที่ห้ามสูบบุหรี่ (Non Smoking Room) โดยทางโรงแรมอาจมีการติดตั้งอุปกรณ์ดับกลิ่นควันไว้ในห้อง กรณีที่มีการลักลอบสูบบุหรี่ในห้องพัก และถูกตรวจสอบได้ ผู้เข้าพักจำเป็นต้องชำระค่าปรับกับโรงแรมโดยตรง โดยค่าปรับขึ้นอยู่กับเงื่อนไขของแต่ละโรงแรม



ข้อมูลสำคัญเกี่ยวกับสายการบินที่ท่านควรรทราบ

1. เกี่ยวกับที่นั่งบนเครื่องบิน เนื่องจากบัตรโดยสาร เป็นแบบหมู่คณะ (ราคาพิเศษ) สายการบินจึงขอสงวนสิทธิ์ในการเลือกที่นั่งบนเครื่องบินทุกกรณี แต่ทางบริษัทฯ จะพยายามให้มากที่สุด ให้ลูกค้าผู้เดินทางที่มาด้วยตั๋วได้นั่งติดกัน หรือใกล้กันให้มากที่สุดเท่าที่จะสามารถทำได้
2. กรณีที่ท่านเป็นมุสลิม หรือ มีนเชื้อศาสนาอิสลาม หรือ แพ้อาหารบางประเภท โปรดระบุมาให้ชัดเจนในขั้นตอนการจอง กรณีที่แจ้งล่วงหน้าก่อนเดินทางกะทันหัน อาจมีค่าใช้จ่ายเพิ่มเพื่อชำระค่าเมนูใหม่ที่ต้องการ เพราะเมนูเดิมของคุณ ไม่สามารถยกเลิกได้
3. บางสายการบินอาจมีเงื่อนไขเกี่ยวกับการให้บริการอาหารบนเครื่องบินแตกต่างกัน ขอให้ท่านทำความเข้าใจถึงวัฒนธรรมประจำชาติ ของแต่ละสายการบินที่กำลังให้บริการท่านอยู่
4. สายการบินอาจมีการงดเสิร์ฟอาหาร และเครื่องดื่ม หรือเปลี่ยนเมนูรูปแบบอาหาร ขึ้นอยู่กับสายการบินเป็นผู้กำหนด



เงื่อนไข และข้อควรทราบอื่นๆ ที่ท่านควรทราบ

1. ทัวร์นี้สำหรับผู้มีวัตถุประสงค์เพื่อการท่องเที่ยวเท่านั้น
2. ทัวร์นี้ของสงวนสิทธิ์สำหรับผู้เดินทางที่ถือหนังสือเดินทางธรรมดา (หน้าปกสีน้ำตาล / เลือดหมู) เท่านั้น กรณีที่ท่านถือหนังสือเดินทางราชการ (หน้าปกสีน้ำเงินเข้ม) หนังสือเดินทางทูต (หน้าปกสีแดงสด) และต้องการเดินทางไปพร้อมคณะทัวร์ อัมมีร์ตุลประสงค์เพื่อการท่องเที่ยว โดยไม่ผิดกฎหมายสัญ หรือ เอกสารใดเชื่อมโยงเกี่ยวกับการขออนุญาตการใช้หนังสือเดินทางพิเศษอื่นๆ หากไม่ผ่านการอนุมัติของเขาดินแดนอิสลาม ท่านตรวจสอบเข้าเมือง ที่จังหวัดประเทศไทย (ต้นทาง) ฆากอก และ ต่างประเทศ (ปลายทาง) ขาเข้า ไม่สามารถใดก็ตาม ทางบริษัทขอสงวนสิทธิ์ไม่รับผิดชอบความผิดพลาดที่จะเกิดขึ้นในส่วนนี้ ไม่มีส่วนใดส่วนหนึ่ง
3. ทัวร์นี้เป็นทัวร์แบบแพคเกจจ่ายล่วงหน้าเรียบร้อยแล้วทั้งหนด หากท่านไม่ได้ร่วมเดินทางหรือใช้บริการตามที่ระบุไว้ในรายการ ไม่ว่าจะบางส่วนหรือทั้งหมด หรือถูกปฏิเสธการเข้า ออกเมือง หรือด้วยเหตุผลใดๆ ก็ตาม ทางบริษัทขอสงวนสิทธิ์ไม่คืนเงินค่าบริการ ไม่ว่าจะบางส่วนหรือทั้งหมดให้แก่ท่านไม่ว่ากรณีใดๆ ก็ตาม
4. ทางบริษัทขอสงวนสิทธิ์ไม่รับผิดชอบค่าเสียหายจากความผิดพลาดในการสกรีนชื่อ นามสกุล คำนำหน้าชื่อ เลขที่หนังสือเดินทาง เลขที่วีซ่า และอื่นๆ เพื่อใช้ในการจองตั๋วเครื่องบิน ในกรณีที่นักท่องเที่ยว หรือเอเจนต์ไม่ได้ส่งหน้าหนังสือเดินทาง และ หน้าวีซ่ามาให้กับทางบริษัทพร้อมการชำระเงินมัดจำหรือส่วนที่เหลือทั้งหมด
5. ทางบริษัทขอสงวนสิทธิ์ในการเปลี่ยนแปลงรายการการเดินทางตามความเหมาะสม เพื่อให้สอดคล้องกับ สถานการณ์ ภูมิอากาศ และเวลา ณ วันที่เดินทางจริงของประเทศที่ท่านเดินทาง ทั้งนี้ ทางบริษัทจะคำนึงถึงความปลอดภัย และ ประโยชน์ของลูกค้าเป็นสำคัญ
6. ทางบริษัทขอสงวนสิทธิ์ไม่รับผิดชอบต่อความเสียหายหรือค่าใช้จ่ายใดๆ ที่เพิ่มขึ้นของนักท่องเที่ยวที่ไม่ได้เกิดจากความผิดของทางบริษัท เช่น ภัยธรรมชาติ การรบกวน การนัดหยุดงาน การปฏิบัติ อุบัติเหตุ ความเจ็บป่วย ความสูญหายหรือเสียหายของสัมภาระ ความล่าช้า เปลี่ยนแปลง หรือการบริการของสายการบิน เหตุสุดวิสัยอื่น เป็นต้น
7. อัตราค่าธรรมเนียมที่คำนวณจากอัตราแลกเปลี่ยนเงินตราต่างประเทศ ณ วันที่ทางบริษัทเสนอราคา ดังนั้น ทางบริษัทขอสงวนสิทธิ์ในการปรับราคาค่าธรรมเนียมที่เปลี่ยนไป ในกรณีที่มีการเปลี่ยนแปลงอัตราแลกเปลี่ยนเงินตราต่างประเทศ ค่าตัว เครื่องบิน ค่าภาษีสนามบิน ค่าภาษีสนามบิน ค่าภาษีสนามบิน กรณีเปลี่ยนแปลงเที่ยวบิน ฯลฯ ที่ทำให้ต้นทุนสูงขึ้น
8. ผู้ดูแลหลัก พนักงาน หรือตัวแทนของทางบริษัท ไม่สามารถให้การให้คำสัญญาใดๆ แก่ทางบริษัทเว้นแต่มีเอกสารลงนามโดยผู้มีอำนาจของบริษัททำเท่านั้น
9. นักท่องเที่ยวจะต้องมีความพร้อมในการเดินทางทุกประการ หากเกิดเหตุสุดวิสัยใดๆ ระหว่างรอการเดินทาง อันไม่ใช่เหตุที่เกี่ยวข้องกับทางบริษัท อาทิ ไข้หวัดใหญ่ เกิดอุบัติเหตุที่ไม่สามารถควบคุมได้ นอกเหนือจากความคุ้มครองและสภาพหมาย ทางบริษัทขอสงวนสิทธิ์ไม่รับผิดชอบต่อส่วนใดส่วนหนึ่งหากนักท่องเที่ยวไม่ได้ชำระค่าของทางบริษัท หรือจะต้องชำระตามข้อ ๘ ของเงื่อนไขที่กล่าวถึงก่อนหน้านี้
10. คณะทัวร์มี เป็นอิสระชำระค่าใช้จ่ายทั้งหมดบนผูกขาดกับตัวแทนบริษัทที่ได้รับการรับรองอย่างถูกต้อง ณ ประเทศปลายทาง ซึ่งบางส่วนของโปรแกรมอาจจำเป็นต้องจองเที่ยวบินไม่ตามนโยบายของประเทศปลายทางนั้นๆ กรณีที่ท่านไม่ต้องการใช้บริการส่วนใดส่วนหนึ่ง ไม่สามารถใดก็ตาม จะไม่สามารถคืนค่าใช้จ่ายให้ได้ และ อาจมีค่าใช้จ่ายเพิ่มเติมขึ้น ตามมาเป็นบางครั้ง ทางบริษัทขอสงวนสิทธิ์ในการเรียกเก็บค่าใช้จ่ายที่เกิดขึ้นจริงทั้งหมดกับท่านเดินทาง กรณีที่เกิดเหตุการณ์ขึ้น ไม่สามารถใดก็ตาม
11. กรณีลูกค้าที่จองเฉพาะทัวร์ไปรวมบัตรโดยสารโดยเครื่องบิน (จองบัตรทัวร์ ชื่อตัวเครื่องบินแยกเอง) ในวันเริ่มทัวร์ (วันที่เที่ยว) ท่านจำเป็นต้องมารอคณะท่าน ทางบริษัทไม่สามารถให้คณะ ๕๐ ท่านได้ ไม่สามารถใดก็ตาม กรณีที่ไฟล์ทของท่านถึงช้ากว่าคณะ และ ยื่นยื่นเดินทาง ท่านจำเป็นต้องเดินทางตามคณะไปยังเมือง หรือ สถานที่ท่องเที่ยวที่ท่านอยู่ในเวลานั้นๆ กรณีนี้ จะมีค่าใช้จ่ายเพิ่ม ท่านจำเป็นต้องชำระค่าใช้จ่ายที่ใช้ในการเดินทางด้วยตนเองทั้งหมดเท่านั้น ไม่ช้า กรณีใดก็ตาม และ ทางบริษัทขอสงวนสิทธิ์ไม่สามารถชดเชย หรือ ทดแทน หากท่านไม่ได้ท่องเที่ยวเมือง หรือ สถานที่ท่องเที่ยวใดๆ สถานที่หนึ่ง ทุกกรณี เมื่อจกเป็นการชำระแบบแพคเกจจ่ายคืนตัวแทนแล้วทั้งหมด





ข้อมูลสำคัญเกี่ยวกับ การยื่นคำร้องขอวีซ่า ที่ท่านควรทราบ

1. โปรแกรมทัวร์วีซ่าไม่รวม ค่าธรรมเนียมวีซ่าต่างๆจากสถานทูต ค่าบริการและค่าธรรมเนียมอื่นจากศูนย์ยื่นวีซ่า หรือค่าใช้จ่ายพิเศษค่าใช้จ่ายเพิ่มเติมอื่นหากกึ่งทางสถานทูต และศูนย์ยื่นวีซ่า
2. ผู้สมัครทุกท่าน จำเป็นต้องมาแสดงตน ณ ศูนย์ยื่นรับคำร้องขอวีซ่า เพื่อสแกนลายนิ้วมือทุกท่าน
3. ระยะเวลาในการพิจารณาวีซ่าของสถานทูต โดยประมาณ 15-20 วันทำการ เป็นตัวอย่างปอส (โปรแกรมเสาร์ - อาทิตย์) และวันหยุดของสถานทูตนั้นๆ ตามประกาศ) และทั้งนี้ขึ้นอยู่กับจำนวนของผู้สมัครในแต่ละช่วงเป็นสำคัญ
4. ทางบริษัทฯ ขอสงวนสิทธิ์ในการยื่นวีซ่าแก่บุคคล โดยทางแผนกวีซ่าจะเป็นผู้ได้รับกำหนดการนัดหมายวัน และเวลาจากทางสถานทูตหรือศูนย์ยื่นคำร้องขอวีซ่าเท่านั้น

5. หากท่านไม่สะดวกมาดำเนินการยื่นวีซ่าด้วยตนเอง รวมไปถึงมีความจำเป็นต้องใช้นั่งรถเข็นทางเท้า หรือ ทุกระส่วนตัวของท่านในช่วงใดบาง ซึ่งอาจอยู่ในช่วงระยะเวลาการพิจารณาวีซ่า หรือ ซึ่งอาจทำให้มีผลต่อการพิจารณาวีซ่า (เช่น หนังสือเดินทางอยู่ในระหว่างการพิจารณาวีซ่าจากสถานทูต) **ท่านจำเป็นต้องแจ้งล่วงหน้าก่อน ตั้งแต่ขั้นตอนการจอง หรือ ก่อนชำระเงินมัดจำ** แผนกวีซ่าจะประสานงานอีกครั้ง การนัดหมายบนกรณีท่านเป็นต่างชาติ นั้นมีค่าใช้จ่ายเพิ่มเติม ที่ท่านต้องชำระในส่วนนี้ด้วยตนเอง

5.1 คือ พิเศษ (Special) คือ การเดินทางที่เร็วขึ้น หรือ สามารถเลือกเวลาเดินทางขึ้น

5.2 การยื่นแบบเร่งด่วน (Fast Track) ใช้เวลาพิจารณาเร็วกว่าปกติ

** กรณีการพิเศษนี้ยังคงใช้มาตรฐานการพิจารณาวีซ่าแบบเดิมทั้งหมด ** ประเภทที่ท่านสามารถเลือกซื้อบริการพิเศษนี้ได้ มีบางประเภทในยุโรปเท่านั้น กรุณาสอบถามเจ้าหน้าที่

6. กรณีที่ท่านไม่สามารถยื่นวีซ่าพร้อมกันได้ จะต้องยื่นก่อน หรือ หลัง คณะ และหากเกิดค่าใช้จ่ายไม่ถูกต้องใดๆ ก็ตาม ท่านจำเป็นต้องชำระค่าใช้จ่ายที่เกิดขึ้นตามจริงทั้งหมด เช่น ค่าบัตรโดยสารโดยเครื่องบิน (วีซ่า) จะต้องออกก่อนแล้วจึงยังไม่ออก เนื่องจากท่านยื่นหลังคณะ

7. หลังจากยื่นวีซ่าเรียบร้อยแล้ว สถานทูตได้อนุญาตให้ทำการยื่นหนังสือเดินทางจากสถานทูตออกมาระหว่างขั้นตอนการพิจารณาวีซ่าไม่ว่ากรณีใดๆ ทั้งสิ้น ดังนั้นหากท่านมีความจำเป็นในการใช้เล่มฯ เพื่อเดินทาง กรุณาแจ้งเจ้าหน้าที่

8. กรณีที่ท่านมีวีซ่าท่องเที่ยวเชิงสุขภาพสามารถเข้าออกได้หลายครั้งโดยยังไม่หมดอายุ จำเป็นต้องยื่นวีซ่าชนิดท่องเที่ยวเท่านั้น โดยจะต้องอยู่ในหนังสือเดินทางเล่มปัจจุบันนี้ไปอย่างน้อยอย่างน้อย 6 เดือน ณ วันเดินทางกลับกรุณาส่งหนังสือวีซ่าและหนังสือการประทับตราเข้าประเทศมาแล้วให้กับเจ้าหน้าที่ตรวจสอบเพื่อความถูกต้อง

9. กรณีมีเงื่อนไขท่องเที่ยวหรือให้ข้อมูลแก่สถานทูตฯ อาจถูกปรับให้เดินทางเข้าประเทศในกลุ่มเซงกันเป็นการชั่วคราว ในกรณีถูกปรับให้สถานทูตฯ ไม่นับโดยชายในการยื่นค่าธรรมเนียมการเดินทางเพียงครั้งเดียวให้ข้อมูลแก่สถานทูตฯ อาจถูกปรับให้เดินทางเข้าประเทศในกลุ่มเซงกันเป็นการชั่วคราว ในกรณีถูกปรับให้สถานทูตฯ ไม่นับโดยชายในการยื่นค่าธรรมเนียม

10. บางกรณีสถานทูตอาจขอใบนำแสดงเดิม หลังจากกลับแล้วกรุณาคนสายทางแล้ว ซึ่งขอให้นักท่านให้ความร่วมมือในส่วนนี้เพื่อให้การยื่นคำร้องในครั้งต่อไปสะดวกมากขึ้น ทั้งนี้ขึ้นอยู่กับดุลยพินิจของเจ้าหน้าที่สถานทูตเป็นสำคัญ

11. การที่วีซ่าจะออกให้ในวันเดินทางหรือไม่ หรือ ออกก่อนเดินทางเพียงไม่กี่วัน เราไม่สามารถให้ข้อเท็จจริงหรือแจ้งการล่าช้าเสียหลายวัน ใดทั้งสิ้น เนื่องจากมีเอกสารที่ทางสถานทูตฯ ตรวจสอบอยู่

12. ทางแผนกวีซ่าของบริษัทฯ ไม่รับประกันว่า ในระยะเวลาออกหนังสือเดินทางตามโปรแกรมทัวร์ ก่อเที่ยว

13. เกี่ยวกับเอกสารทางราชการที่ท่านเป็นตัวอย่าง เช่น หนังสือยินยอมให้บุตรเดินทางไปต่างประเทศออกจากรัฐบาลเขต หรือ จ้างรถ ฟ้าอาทิตย์ ในนครของบุตรกรณีบิดาและมารดา หย่าร้าง ในสำคัญการหย่า กรณีบุตรยื่นยื่นคำร้องขอวีซ่า หรือ สถานทูตต้องการ เอกสารที่แปลเรียบร้อยแล้ว ท่านจำเป็นต้องได้รับการรับรอง (มีตราประทับ) จากกรมการกงสุลเท่านั้น ซึ่งจะมีค่าใช้จ่ายเพิ่มเติม และ ประมาณ 1,000-1,500 บาท กรณีนี้ จำเป็นที่สุด สำหรับเด็กที่อายุต่ำกว่า 18 ปีบริบูรณ์ ไม่ได้เดินทางกับ มารดาและบิดา (เช่น เดินทางกับมารดา และ บิดาไม่ได้เดินทางด้วย) ค่าใช้จ่ายในส่วนนี้ ถูกจัดว่าเป็นต้องรับผิดชอบด้วยตนเอง ทางบริษัทฯ ขอสงวนสิทธิ์ไม่สามารถชำระค่าใช้จ่ายในส่วนนี้ให้ท่านได้ แต่หากเอกสารการแปลแบบปกติ (ไม่จำเป็นต้องมีตราประทับ) ทางบริษัทฯ ยินดีอำนวยความสะดวกและดูแลให้ท่านได้ตามปกติ





ประกันภัยการเดินทางต่างประเทศ พลัส Global Travel Insurance Plus (GTIP)



จำนวนเงินความคุ้มครอง / Sum Insured

ความคุ้มครอง / Coverage	เดินทางทั่วโลก / WORLDWIDE PLUS				เดินทางในเอเชีย / ASIA PLUS			
	Basic	Silver	Gold	Platinum	Basic	Silver	Gold	Platinum
1. การประกันภัยอุบัติเหตุส่วนบุคคล บ.บ.1* / Personal Accident Benefit	2,000,000	2,000,000	3,000,000	5,000,000	1,000,000	2,000,000	3,000,000	5,000,000
2. ค่ารักษาพยาบาลจากอุบัติเหตุและศัลยกรรม / Medical Expenses	2,000,000	2,000,000	3,000,000	5,000,000	2,000,000	2,000,000	3,000,000	5,000,000
2.1 การรักษาพยาบาลต่อเนื่องในประเทศไทย** / Follow-up treatment in Thailand	50,000	200,000	300,000	500,000	50,000	200,000	300,000	500,000
2.2 การรับการรักษาพยาบาลครั้งแรกในประเทศไทย*** / Medical treatment in Thailand	100,000	200,000	300,000	500,000	100,000	200,000	300,000	500,000
3. การเคลื่อนย้ายฉุกเฉินและการส่งศพกลับประเทศ / Evacuation and repatriation	2,000,000	2,000,000	3,000,000	5,000,000	2,000,000	2,000,000	3,000,000	5,000,000
4. การบริการความช่วยเหลือทางการแพทย์ฉุกเฉิน / Emergency Medical Assistance								
4.1 การเยี่ยมผู้เอาประกันภัยในต่างประเทศ / Compassionate visit	x	Actual Cost	Actual Cost	Actual Cost	x	Actual Cost	Actual Cost	Actual Cost
4.2 การส่งตัวผู้เยาว์กลับประเทศ / Return of minor	x	Actual Cost	Actual Cost	Actual Cost	x	Actual Cost	Actual Cost	Actual Cost
4.3 การค้นหา การช่วยชีวิต และการกู้ภัย / Search, rescue and recovery	250,000	250,000	250,000	250,000	250,000	250,000	250,000	250,000
5. การยกเลิกการเดินทาง / Trip cancellation	10,000	10,000	100,000	100,000	10,000	10,000	100,000	100,000
6. การลดจำนวนวันเดินทาง / Trip curtailment	x	x	100,000	100,000	x	x	100,000	100,000
7. ความสูญเสียบags หรือความเสียหายของสัมภาระในการเดินทาง / Loss or damage of personal baggage	10,000	10,000	50,000	50,000	10,000	10,000	50,000	50,000
8. การล่าช้าของการเดินทาง / Cover of delay								
8.1 การล่าช้าของระบบขนส่งมวลชน / Delays in means of public transport	x	2,000	10,000	20,000	x	2,000	10,000	20,000
8.2 การล่าช้าของสัมภาระ / Delayed collection of baggage	x	2,000	20,000	20,000	x	2,000	20,000	20,000
8.3 การเจ็ทสตรีคอากาศยาน / Hijack	x	x	50,000	50,000	x	x	50,000	50,000
8.4 การพลาดต่อเที่ยวบิน / Missed connection - flight	x	2,000	10,000	20,000	x	2,000	10,000	20,000
9. การสูญหายของหนังสือเดินทาง / Loss of passport	x	x	5,000	5,000	x	x	5,000	5,000
10. ความรับผิดชอบกฎหมายชนก / Personal legal liability	x	1,000,000	2,000,000	5,000,000	x	1,000,000	2,000,000	5,000,000
11. ความรับผิดชอบส่วนเกินเช่ารถ / Rental car excess	x	x	10,000	20,000	x	x	10,000	20,000
12. ความคุ้มครองกอล์ฟ / Golf extension	x	x	x	20,000	x	x	x	20,000
13. เงินชดเชยรายได้ระหว่างรักษาตัวในโรงพยาบาลต่างประเทศ / Overseas hospitalization benefit	x	1,000 per day max 10,000	2,000 per day max 20,000	3,000 per day max 30,000	x	1,000 per day max 10,000	2,000 per day max 20,000	3,000 per day max 30,000

หมายเหตุ / Remark

*บ.บ. 1 หมายถึงการเสียชีวิต การสูญเสียอวัยวะ สายตา หรือทุพพลภาพถาวรสิ้นเชิงจากอุบัติเหตุ / Loss of life, dismemberment, loss of sight or total permanent disability.

ข้อ 2.1, *ข้อ 2.2 บริษัทจะจ่ายค่าใช้จ่ายสำหรับการรักษาพยาบาลที่ได้รับขึ้นในระยะเวลา 7 วันแรกนับจากเดินทางกลับประเทศไทย / 2.1, 2.2 The company shall pay such costs incurred within 7 days of the return to Thailand.

หน่วย : บาท / Baht





ประกันภัยการเดินทางต่างประเทศ พลัส

Global Travel Insurance Plus (GTIP)



จำนวนวันเดินทาง (วัน) Trip Duration (Days)	เบี้ยประกันภัย (บาท) / Premium (Baht)							
	เดินทางทั่วโลก / WORLDWIDE PLUS				เดินทางในเอเชีย / ASIA PLUS			
	Basic	Silver	Gold	Platinum	Basic	Silver	Gold	Platinum
เที่ยวเดียว / Single - Trip								
1-4	300	334	600	990	200	290	470	688
5-6	350	450	715	1,290	240	300	595	999
7-8	370	500	990	1,772	280	427	690	1,300
9-10	399	600	1,230	1,996	340	597	850	1,600
11-15	600	790	1,590	2,750	450	767	1,150	2,150
16-22	849	1,275	2,210	3,370	524	937	1,650	2,795
23-31	999	1,600	2,680	3,993	628	1,108	2,030	3,300
32-45	1,530	2,090	3,200	5,674	770	1,364	2,450	4,325
46-60	1,950	2,500	3,850	6,180	907	1,620	2,995	5,226
61-75	2,300	3,340	4,900	7,910	1,220	2,215	3,775	6,450
76-94	2,500	3,843	5,500	9,390	1,475	2,641	4,200	7,500
95-105	3,500	4,467	7,490	11,145	1,975	2,962	5,720	9,990
106-121	4,100	5,090	8,400	12,900	2,350	3,371	6,450	11,100
122-151	5,200	6,345	10,250	15,895	2,775	4,016	7,950	13,740
152-182	6,500	7,599	12,530	18,890	3,260	4,922	9,775	15,975
เที่ยวซ้ำ / Annual Multi - Trip, max length per trip as per plan selected								
Annual (max 31 days)	2,000	2,450	4,000	5,700	1,200	1,992	2,850	4,400
Annual (max 60 days)	2,500	3,120	4,800	7,400	1,600	2,591	3,700	6,400
Annual (max 90 days)	3,600	4,225	5,800	10,000	1,900	3,200	5,000	8,700
Annual (max 120 days)	5,750	6,427	9,000	13,990	2,650	4,038	7,100	12,210
Annual (max 365 days)	15,500	19,000	26,200	44,000	5,925	10,785	22,000	35,150

• เบี้ยประกันภัยสำหรับผู้โดยสารอายุไม่เกิน 75 ปี รวมภาษีกรมธรรม์แล้ว / Premium shown is for insured up to 75 yrs of age includes tax and stamp.
 • สำหรับผู้โดยสารอายุ 76 ปีขึ้นไป เบี้ยประกันภัยจะเพิ่มขึ้นเป็น 2 เท่าของเบี้ยประกันภัยที่ปรากฏในตาราง / For insured aged 76 yrs and above, premium will be two times the amount shown in the table.

ความคุ้มครองพิเศษ / Special Coverages



คุ้มครองค่ารักษาสูงถึง **บาท 5,000,000**

- คุ้มครองค่ารักษาพยาบาลจากอุบัติเหตุและเจ็บป่วย
- Covers medical expenses from injuries and illness up to 5,000,000 baht.



รักษาฟัน **บาท 16,000**

- คุ้มครองค่ารักษาพยาบาลฟันเพื่อบรรเทาความเจ็บปวดที่ต่างประเทศ ให้อีก 16,000 บาท
- Dental treatment cover for relief of pain up to 16,000 baht.



ไม่ต้องสำรองจ่าย รักษาได้ทุก สม.

- คุ้มครองค่ารักษาพยาบาลทั้ง IPD, OPD
- You don't have to advance money.
- Free choice of hospital.
- Covers medical expenses for inpatient and outpatient treatment.



คุ้มครองกีฬาเสี่ยงภัย

- คุ้มครองค่ารักษาพยาบาลการบาดเจ็บจากกีฬาเสี่ยงภัย เช่น ดำน้ำ เล่นสกี เจ็ทโบ๊ท บันจี้จัมพ์

- Coverage includes medical expenses for injuries from certain high-risk sports such as diving, skiing, or bungee jumping.



ไม่จำกัดอายุ

- ไม่จำกัดอายุผู้ทำประกันภัย • No age limit

ช่วยเหลือ **24** ชม. ทั่วโลก

- ศูนย์ให้ความช่วยเหลือฉุกเฉินทางการแพทย์และการเดินทางทั่วโลก
- +66 2 569 0230
- 24 hours. Worldwide emergency call center
- +66 2 569 0230

