

12 RAMINTRA 35 RAMINTRA RD, ANUSAOWARI, BANGKHEN, BANGKOK 10220  
 12 ซอยรามอินทรา 35 แขวงอนุสาวรีย์ เขตบางเขน กรุงเทพฯ 10220  
 HOTLINE : 081 466 1335 / 081 361 9581 / 081 604 4858 www.colorfulholidaytour.com



เดินทาง **20** วัน  
 เท่านั้น

**ROMANTIC SOUTH ISLAND**

**7 DAYS 5 NIGHTS**

เกาะใต้ : ควีนส์ทาวน์ | ไครสต์เชิร์ช | ไคคูรา ล่องเรือชมวาฬ  
 พักควีนส์ทาวน์ 2 คืน/ เทาโป 1 คืน / ไครสต์เชิร์ช 2 คืน

**SPECIAL MENU**

- บุฟเฟ่ต์นานาชาติ บนยอดเขาบ็อบส์พีค
- Fergburger เบอร์เกอร์ชื่อดังของนิวซีแลนด์
- รับประทานอาหาร ณ ไฟรีไวน์
- หอยเป่าอ็อกทะเลใต้, กุ้งมังกรท่าละ 1 ตัว
- อาหารจีน, ไทย, ญี่ปุ่น

2-8 มิ.ย. (วันวิสาขบูชา) | 11-17,12-18 ส.ค. 66 (วันแม่)

8-14 ก.ย. | 21-26 ต.ค. (วันปิยะ) | 11-16 พ.ย. 66

ราคา  
 เริ่มต้น

**129,900** บาท  
 ต่อท่าน

มีหัวหน้าทัวร์ 30 กิโลกรัม พักโรงแรม 4 ดาว รวม VISA แล้ว



การันตีด้วยรางวัล Thailand Tourism Awards ปีที่ 11 -13  
 โดยการท่องเที่ยวแห่งประเทศไทย  
 Tourism Authority of Thailand

รางวัลที่รับรองคุณภาพสินค้าและบริการทางการท่องเที่ยว ด้วยมาตรฐานการท่องเที่ยวอย่างยั่งยืน รับผิดชอบต่อสังคม และสิ่งแวดล้อม





วัน	รายการ	อาหาร			โรงแรม
		B	L	D	
1	กรุงเทพฯ - ชิดนีย์				
2	ชิดนีย์ - ครีนส์ทาวน์ - แอร์โรทาวน์ พิเศษ..บริการท่านด้วย Ferburger พิเศษ..เมนู เปิดปากกึ่ง			😊	Novotel Hotel หรือเทียบเท่า 4★★★★
3	ล่องเรือกลไฟ - โขว้ตัดชนแกะ - สกายไลน์+ลูจ เที่ยง : บาร์บีคิว ณ ที่วอร์เตอร์พีดฟาร์ม พิเศษ..มือเย็นบุฟเฟ่ต์นานาชาติ บนยอดเขาบ็อบส์พีด	😊	😊	😊	Novotel Hotel หรือเทียบเท่า 4★★★★
4	Optional program - ไร่ไวน์ - แซลมอนฟาร์ม - ทะเลสาบเทคาโป - แม้าคู้ก พิเศษ..เที่ยงภัตตาคารในไร่ไวน์	😊	😊	😊	HERMITAGE Hotel หรือเทียบเท่า 4★★★★
5	แม้าคู้ก - เทคาโป - ไครสต์เชิร์ช - ชมเมือง - อิสระช้อปปิ้ง เที่ยง : รับประทานอาหารจีน พิเศษ.. คำอาหารไทย ณ ภัตตาคาร	😊	😊	😊	Crowne Plaza Hotel หรือเทียบเท่า 4★★★★
6	ไครสต์เชิร์ช - ล่องเรือชมวาฬ ไคคูร่า - ไครสต์เชิร์ช พิเศษ..มือเที่ยงมังกรท่านละ 1 ตัว ค่ำ : อาหารจีน และ หอยเป่าอื้อทะเลใต้	😊	😊	😊	Crowne Plaza Hotel หรือเทียบเท่า 4★★★★
7	ไครสต์เชิร์ช - ชิดนีย์ - กรุงเทพฯ	😊			

กำหนดการเดินทาง	
2-8 มิถุนายน 2566 (วิสาขบูชา)	<b>เริ่มต้น</b> <b>129,900</b> บาท/ท่าน <b>(รวมค่าวีซ่า)</b>
11-17 สิงหาคม 2566 (วันแม่)	
12-18 สิงหาคม 2566 (วันแม่)	
8-14 กันยายน 2566	
21-26 ตุลาคม 2566 (วันปิยะ)	
11-16 พฤศจิกายน 2566	

**วันแรก กรุงเทพฯ – ชิดนีย์**

**15.30 น.** คณะเดินทางพร้อมกันที่ ท่าอากาศยานสุวรรณภูมิ ชั้น 4 ประตูทางเข้าหมายเลข 2 **แถว D**  
**18.10 น.** เดินทางสู่ออกเดินทางสู่ นครชิดนีย์ ประเทศออสเตรเลีย โดยเที่ยวบินที่ **QF024**

**วันที่สอง ชิดนีย์ – แอร์โรทาวน์ - ครินส์ทาวน์**

**07.30น.** เดินทางถึงสนามบินเมืองชิดนีย์ เพื่อเปลี่ยนเครื่องต่อไปยังประเทศนิวซีแลนด์  
**09.30น.** ออกเดินทางสู่ ประเทศนิวซีแลนด์ โดยเที่ยวบินที่ **QF121**  
**14.30 น.** เดินทางถึง เมืองครินส์ทาวน์ ประเทศนิวซีแลนด์ หลังจากผ่านพิธีการตรวจคนเข้าเมือง **บริการท่านด้วย Ferburger** เป็นแฮมเบอร์เกอร์ชื่อดังของเมืองครินส์ทาวน์ ที่นักท่องเที่ยวทั่วโลกรู้จักดี แม้จะมีเพียงแค่นี้แห่งเดียวโดยไม่เคยเปิดสาขาที่อื่นเลย เปิดดำเนินการมาตั้งแต่ปี 2001 แต่ความอร่อยคุ้มค่านั้นเป็นที่เลื่องลือกันปากต่อปากกันเลยทีเดียว



จากนั้นนำท่านเดินทางสู่เมือง **แอร์โรทาวน์** เมืองเล็ก ๆ ที่น่ารักทำให้หลายๆ คนตกหลุมรักเพราะมีสีสันที่สดใสมีเสน่ห์และการรักษาสภาพของร้านค้าต่าง ๆ รวมทั้งบรรยากาศให้เหมือนยุคชดทองให้มากที่สุด นักท่องเที่ยวจะได้มาย้อนประวัติศาสตร์กับเมืองเล็กๆ นี้ ที่นี้เคยร่ำรวยมาก่อน



แล้วนำท่านเดินทางสู่ **เมืองครินส์ทาวน์** หากมีเวลาให้ท่านเดินเล่นช้อปปิ้งชมเมือง เมืองครินทาวน์ เป็นศูนย์กลางการช้อปปิ้งแบบกลางแจ้งของครินส์ทาวน์ รู้จักกันในชื่อ "The Mall" มีร้านรวงหลากหลายตั้งแต่ร้านจำหน่ายผลิตภัณฑ์จากแกะ เสื้อผ้าแฟชั่น งานศิลปะ ของฝากที่ระลึก ไปจนถึงร้านอาหารและคาเฟ่มากมาย หรือท่านใดที่สนใจเดินเล่นที่ริมทะเลสาบวาคาติปู ที่นี่ถือเป็นจุดพักผ่อนหย่อนใจของชาวเมืองครินส์ทาวน์ เป็นเหมือนลานกิจกรรมยามว่างของผู้คน สามารถพบเห็นนักดนตรี วิทยุ นักแสดงความสามารถพิเศษนักท่องเที่ยว ฯลฯ นอกจากนี้ยังเป็นที่ตั้งของท่าเรือโดยสารและร้านอาหารอร่อยหลายร้านอีกด้วย

**ค่า** **รับประทานอาหารค่ำ เมนู เปิดปีกัง**



## นำท่านเข้าสู่ที่พักโรงแรม **NOVOTEL HOTEL QUEENSTOWN** หรือเทียบเท่า

วันที่สาม

ล่องเรือกลไฟ – โขว้ดัดชนแกะ – ครีนทาวน์ - นั่งกระเช้าขึ้นยอดเขา+ลู่ พร้อมทานอาหารแบบบุฟเฟ่ต์นานาชาติ

เช้า

### รับประทานอาหารเช้าในโรงแรม

จากนั้นนำท่านเดินทางขึ้น**เรือกลไฟโบราณ** หรืออีกชื่อหนึ่งคือ Lady Of The LAKE เป็นเรือกลไฟโบราณที่ถูกสร้างขึ้นตั้งแต่ปี 1912 เรือแห่งนี้เป็นเรือในดวงใจของชาวเมืองครีนทาวน์และยังคงใช้งานอยู่จนถึงปัจจุบัน สมัยก่อนเรือลำดังกล่าวถูกสร้างขึ้นเพื่อขนส่งถ่านหิน แต่มาในสมัยปัจจุบันได้ปลดลวง และ นำมาใช้เพื่อเป็นเสมือนไกด์ผู้ทรงเกียรติพานักท่องเที่ยวล่องชมธรรมชาติในทะเลสาบวาคาที่ปลอดภัยระยะเวลาประมาณ40นาทีในการล่องเรือท่านจะสัมผัสบรรยากาศอันสวยงามและธรรมชาติที่สวยงามจนแทบหยุดหายใจ หากท่านอยากจะหลบเข้ามาด้านในของเรือก็มีมุมให้ท่านนั่งเสียงเปียโนบนเรือที่จะมีผู้บรรเลงขับกล่อมตลอดการเดินทาง อีกทั้งภายในเรือยังมีมุมนิทรรศการขนาดย่อมที่บอกเล่าประวัติศาสตร์ความเป็นมาของการสร้างเรือตั้งแต่อดีตจนถึงปัจจุบันอีกด้วย



เที่ยง

### รับประทานอาหารกลางวัน แบบ บาร์บีคิว ณ กัตตาคารที่วอเตอร์ฟอร์ดฟาร์ม



จากนั้นให้ท่านได้สัมผัสกับชีวิตและความเป็นอยู่ของของชาวชนบทในฟาร์มเลี้ยงแกะของนิวซีแลนด์โดยการชมการแสดงสุนัขต้อนแกะที่ช่วยผ่อนแรงเจ้าของฟาร์ม ชมการสาธิตการตัดขนแกะเดินทาง



แล้วนำท่านจะสัมผัสได้ถึงความสุขและความเพลิดเพลินในมนต์สะกดเมื่อเดินทางมาถึงเมืองแห่งนี้ เมืองเล็กที่ตั้งอยู่ในวงล้อมของเทือกเขาขนาดใหญ่และอยู่ริมทะเลสาบวาคาตีปู (ในภาษาเมารีหมายถึง อสุรกาย) วิวที่สวยประทับใจอีกอย่างหนึ่งของเมืองนี้คือ ทะเลสาบสีเทอควอยซ์ ที่สะท้อนความงามของท้องฟ้าสีคราม **เมืองครีนทาวน์** เป็นอีกหนึ่งเมืองที่ไม่ได้มีแค่บรรยากาศโรแมนติกแต่ยังมีกิจกรรมอีกมากมายไม่ว่าจะเป็นการเดินช้อปปิ้งในเมือง เนื่องจากเป็นเมืองเดียวที่ร้านค้าให้ท่านเดินเล่นช้อปปิ้ง หลังจากนั้นนำท่านขึ้น**กระเช้าคอนโดลัสสู่ยอดเขาบ็อบส์พีค** เป็นกระเช้าที่นั่งได้ 4 คนระยะทางขึ้นสู่ยอดเขา

730 เมตร ท่านจะได้สัมผัสความสวยงามของเมืองควีนส์ทาวน์ทั้งเมืองในมุมสูงที่ท่านจะมองเห็น อาคาร บ้านเรือนที่ปลูกสร้างตามไหล่เขาพร้อมกับทะเลสาบวาคาที่ปูที่สวยงามด้านล่างขมยอดเขา ที่บ้านเมืองที่สวยงาม และให้ท่านได้เล่นลูจ (Luge) คนละ 2 รอบ ซึ่งเป็นรถเลื่อนที่อาศัยความลาดชันของไหลเขาลงสู่ด้านล่างพร้อมให้ท่านได้ตื่นเต้นบนความสูงของยอดเขาพร้อมทัศนียภาพที่งดงาม เป็นที่นิยมของนักท่องเที่ยวทั้งเด็กและผู้ใหญ่

ค่า

**รับประทานอาหารพิเศษ..แบบบนไฟฟ์ตันนาชาติ พร้อมชมวิວอันสวยงามของเมืองควีนส์ทาวน์บนยอดเขาบ็อบส์ฟีด**



นำท่านเข้าสู่ที่พักโรงแรม **NOVOTEL HOTEL QUEENSTOWN** หรือเทียบเท่า 4\*

วันที่สี่  
เช้า

**OPTIONAL TOUR - ไรไวน์ – แชลมอนฟาร์ม – ปูคาภิ – เทคาโป - เม้าส์ค็อก**

**รับประทานอาหารเช้าในโรงแรม**

นำท่าน**ซื้อทัวร์นอกรายการสำหรับการนั่งเรือเร็วเจ็ทโบ๊ท หรือ กระโดดบันจี้**

- **เจ็ทโบ๊ท (JETBOAT, Optional tour)** เรือเร็วนี้ออกแบบมาให้วิ่งด้วยความเร็วและหมุนได้ 360 องศา พร้อมคนขับที่มีความชำนาญเป็นพิเศษ ให้ทุกท่านที่นั่งเรือมีความตื่นเต้นและสนุกสุด ๆ แบบไม่รู้ลืมและเป็นความประทับใจในการมาเยือนประเทศนี้
- **ชมการกระโดดบันจี้ที่สะพานคาวาริว** เป็นการกระโดดบันจี้แห่งแรกของโลกที่เปิดทำการให้นักท่องเที่ยวทำกิจกรรมอันน่าตื่นเต้นนี้จนมีชื่อเสียงไปทั่วโลกและเป็นกิจกรรมที่จะพลาดไม่ได้เมื่อท่านมาเที่ยวนิวซีแลนด์ กระโดดจากสะพานด้วยความสูง 43 เมตร สู่พื้นน้ำอันใสและเขียวกราดใต้สะพาน

**(การนั่งเรือเร็วเจ็ทโบ๊ทหรือกระโดดบันจี้เป็นทัวร์นอกรายการ กรุณาติดต่อสอบถามราคาจากหัวหน้าทัวร์ จะไม่สามารถการันตีว่าจะทำได้หรือไม่เพราะไม่ได้จองล่วงหน้าจึงขึ้นอยู่กับสภาพอากาศ ฤดูกาลหรือจำนวนจำนวนการจองในแต่ละวันรวมถึงเวลาที่เหมาะสมหรือความต้องการของคุณะส่วนใหญ่ สำหรับผู้ที่นั่งรถไปต้นเดียวกันแต่ไม่ได้ซื้อทัวร์นี้สามารถ เดินเล่น ถ่ายรูป ซื้อของที่ระลึกหรือเครื่องดื่มตามอัธยาศัย)**





เที่ยง

นำท่านเดินทางสู่ไรไวน์ชื่อดังที่อยู่ใกล้เมืองครินส์ทาวน์ **GIBBSTON WINERY** ท่านจะได้ลองชิมไวน์ที่ผลิตกันในปีที่ต่างกัน นำทุกท่านมาเรียนรู้เกี่ยวกับกระบวนการผลิตไวน์ ประวัติความเป็นมาที่น่าประทับใจ ไวน์ของที่นี่จัดว่าเป็นไวน์ชั้นดีระดับพรีเมียม ซึ่งใส่ใจตั้งแต่การปลูกองุ่นพันธุ์ดี และกักเก็บด้วยภูมิอากาศที่คงที่พร้อมกับกิจกรรมwinetastingให้ท่านได้ชิมเปรียบเทียบรสชาติของไวน์แต่ละชนิด เพื่อเป็นการเปรียบเทียบความแตกต่างของรสชาติก่อนที่จะตัดสินใจซื้อเป็นของฝาก ไวน์ที่มีชื่อเสียงของนิวซีแลนด์ที่ไม่ควรพลาดในการซื้อ มีหลายชนิดด้วยกันไม่ว่าจะเป็น SAUVIGNONBLANC, CHARDONNAY , PINOT NOIR เป็นต้น

**รับประทานอาหารกลางวัน แบบ ตะวันตก ณ ภัตตาคารในไรไวน์**

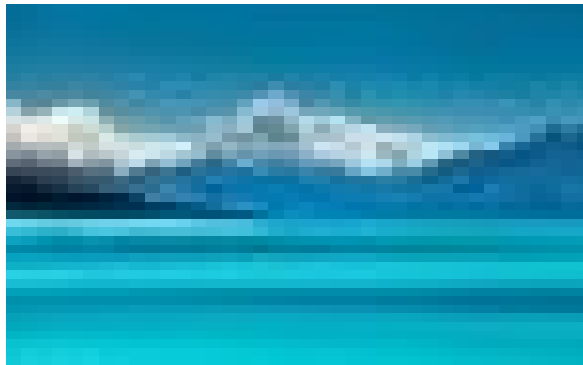
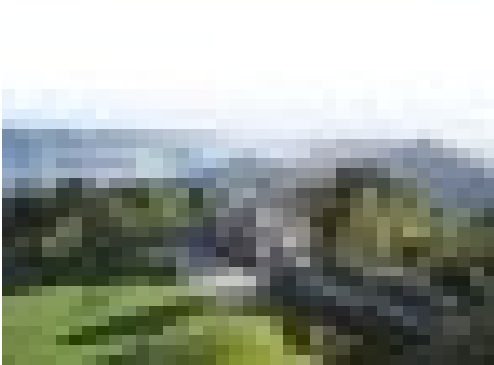
จากนั้นเดินทางต่อไปยัง **ทะเลสาบปูกาคี** ชาวนิวซีแลนด์ให้ชื่อว่า MILLION DOLLAR VIEW จากความสวยงามราวกับภาพวาดมูลค่าสูงเพราะน้ำในทะเลสาบปูกาคีที่ละลายมาจากน้ำแข็งบนภูเขา กลายเป็นน้ำที่สะท้อนแสงแดดจนเป็นสีเทอร์ควอยซ์สวยงามอธิบายเป็นคำพูดได้ยากเต็มที่



ระหว่างทางแวะฟาร์ม**แชลมอนทไวเซลแชลมอนฟาร์ม** ฟาร์มปลาแชลมอนที่มีทัศนียภาพงดงาม ตั้งอยู่ทางทิศใต้ของเมืองทไวเซลนอกจากจะเป็นฟาร์มแชลมอนขนาดใหญ่แล้วยังมีผลิตภัณฑ์เกี่ยวกับแชลมอนจำหน่ายอีกด้วย เมื่อมาถึงนิวซีแลนด์ปลาแชลมอนเป็นอีกสิ่งหนึ่งที่ห้ามพลาด จากนั้นเดินทางต่อไปชมทะเลสาบที่มีชื่อเสียงของประเทศนิวซีแลนด์ **ทะเลสาบเทคาโป** เพราะความสวยงามแบบที่สวยที่สุดของที่นี่บนพื้นที่กว้างใหญ่ประมาณ 83 ตารางกิโลเมตร ตั้งอยู่สูงจากระดับน้ำทะเลประมาณ 700 เมตร น้ำในทะเลสาบยังคงสีเทอร์ควอยซ์ซึ่งจะเห็นได้ชัดเจนกว่าตอนไหน ๆ ก็เมื่อแสงอาทิตย์ตกกระทบสะท้อนกับผิวน้ำ สารละลายและแร่ธาตุต่าง ๆ ที่น้ำชะลงมาระหว่างทางที่ไหลลงมาจากยอดเขานั้นเองที่สร้างโทนสีฟ้าสวย ๆ ให้กับทะเลสาบแห่งนี้ ในอีกมุมหนึ่งของทะเลสาบเทคาโปได้รับการยกย่องให้เป็นทะเลสาบที่สวยงามที่สุดในนิวซีแลนด์

จากนั้นเดินทางต่อไปยัง**อุทยานแห่งชาติเมาส์ค็อก**

นำท่านเดินทางเข้าสู่ที่พัก **HERMITAGE MT.COOK HOTEL (ระดับ 4ดาว)** หรือเทียบเท่า



วันที่ห้า  
เช้า

เม้าส์ค็อก - เทคาโป - แอชเบอร์ตัน - ซ้อปปี้ง - ไครสต์เชิร์ช - ชมเมือง

**รับประทานอาหารเช้าในโรงแรม**

นำท่านชม **อนุสาวรีย์สุนัขต้อนแกะ "Sheepdog memorial"** โดยการลงขันของกลุ่มผู้ประกอบการท้องถิ่นและเกษตรกรในพื้นที่ มีภรรยาชาวไร่ผู้หนึ่งออกแบบปั้นแล้วส่งไปหล่อขึ้นรูปด้วยทองเหลืองที่อังกฤษ ก่อนจะเปิดอย่างเป็นทางการในวันที่ 7 มีนาคม 1968 เพราะทุกคนซาบซึ้งใจดีว่าพื้นที่อันกว้างใหญ่ไพศาลที่ได้กลายมาเป็นอู่ข้าวอู่น้ำของชาวบ้านถึงทุกวันนี้ก็มีเจ้าคอลลี่เหล่านี้เองที่ช่วยบุกเบิกที่ทำกินมาเกือบ 50 ปีแล้ว บริเวณเดียวกันนั้น ท่านจะได้ชม **โบสถ์ของคนเลี้ยงแกะแซนด์ "Church of the good Shepherd"** เป็นโบสถ์หลังเล็กและเล็กที่สุดในนิวซีแลนด์ มองแวบแรกคล้ายกระท่อมริมทะเลสาบเทคาโป มุมที่ตั้งอยู่โดดเดี่ยวหลังเดียวไม่ได้ทำให้โบสถ์หลังนี้เหงาเลย เพราะตลอดทั้งวันจะมีนักท่องเที่ยวขับรถแวะเวียนเข้ามาถ่ายรูปเป็นที่ระลึกไม่ได้ขาด ตัวโบสถ์สร้างด้วยก้อนอิฐที่นำมาก่อรวมกันจนกลายเป็นตัวอาคารโบสถ์หลังย่อม และยังคงเปิดใช้เพื่อทำพิธีทางศาสนาเหมือนเช่นที่ผ่านมามากมายปี จากภายในโบสถ์เมื่อมองผ่านหน้าต่างออกมาภายนอกจะเห็นวิวสวย ๆ ของทะเลสาบที่น่าประทับใจมาก



มุ่งหน้าสู่เมือง **แอชเบอร์ตัน** เพื่อไปชม ทุ่งหญ้าแคนเทอร์เบอรรี่ สุดยอดแห่งพื้นที่ทำการเกษตรขนาดใหญ่ของนิวซีแลนด์ และยังเป็นศูนย์กลางการซื้อขายผลิตทางการเกษตรที่สำคัญของฝั่งเกาะใต้ซึ่งแน่นอนอยู่แล้วว่าชาวเมืองนี้ก็ต้องประกอบอาชีพเกษตรกรเป็นหลัก โดยเฉพาะฟาร์มเลี้ยงแกะที่นี่ก็มีไม่น้อยไปกว่าเมืองไหน ๆ ของนิวซีแลนด์เลย นอกจากจะเพาะเลี้ยงแกะเป็นหลักแล้ว สิ่งที่คนไทยชื่นชอบและนิยมมากก็คือผลิตภัณฑ์เกี่ยวกับสุขภาพ การดูแลผิวหน้าและผิวกาย มีแหล่งช้อปปิ้งให้ทุกท่านได้เลือกซื้อเพื่อความงามมากมาย งานนี้ทั้งซื้อใช้เองและซื้อฝากก็ได้ ของที่พื่อนำไปใช้และได้มาตรฐาน

เที่ยง

**รับประทานอาหารกลางวัน แบบจีน ณ ภัตตาคาร**

เดินทางสู่เมือง **ไครสต์เชิร์ช** เมืองที่ได้รับสมญานามว่า "เมืองอังกฤษนอกเกาะอังกฤษ" เนื่องจากสถาปัตยกรรมตึกต่างๆ ในเมืองนี้คล้ายคลึงกับอังกฤษเป็นเมืองที่มีความทันสมัยและความสะดวกสบายครบครันแต่ก็ยังคงไว้ซึ่งความสวยงามของธรรมชาติไว้อย่างไม่มีที่ติเป็นอีก 1 ใน 10 เมืองที่ได้รับการโหวตจากนิตยสาร Lonely Planet ว่าเป็นเมืองที่น่าอยู่แห่งหนึ่งของโลก ให้ทุกท่านได้เรียนรู้ประวัติศาสตร์ความเป็นมา มรดกทางธรรมชาติ และความงามทางวัฒนธรรมของนิวซีแลนด์ที่ **พิพิธภัณฑ์แคนเทอเบอร์รี่** พบกับการจำลองวิถีชีวิตมนุษย์ยุคดึกดำบรรพ์และชาวเมารีก่อนที่การเข้ามาของยุโรป การสร้างบ้านแปงเมือง ตลอดจนทรัพยากรธรรมชาติ และสัตว์ป่าที่สำคัญของประเทศ จากนั้นนำทุกท่านไปเดินเล่นชมสวนสวยงามที่ **สวนพฤกษศาสตร์** ของเมืองที่ก่อตั้งขึ้นในปี 1863 เพลิดเพลินกับสวนกุหลาบที่สวยงามและดอกไม้บานนานาชนิด





ค่า

รับประทานอาหารค่ำ **แบบไทย ณ ภัตตาคาร**

นำท่านเข้าสู่ที่พักโรงแรม **CROWNE PLAZA HOTEL** หรือเทียบเท่า 4\*

วันที่ทก

**ไครสต์เชิร์ช – ไคคูรา – ล่องเรือชมวาฬ – ไครสต์เชิร์ช**

เช้า

รับประทานอาหารเช้าในโรงแรม

นำท่านเดินทางขึ้นทางตอนเหนือของเกาะใต้สู่ **เมืองไคคูรา** ซึ่งเป็นเมืองเล็ก ๆ น่ารักริมฝั่งทะเลทางตะวันออก ในอดีตเมืองแห่งนี้เป็นศูนย์กลางของเมืองท่าเรือล่าปลาวาฬ ตั้งแต่ปี ค.ศ. 1843-1922 และยังเป็นเมืองที่อุดมสมบูรณ์ เหมาะสำหรับการเพาะปลูกและเลี้ยงแกะเมืองไคคูรามีชื่อเสียงด้านการจัดทัวร์ชมปลาวาฬเป็นอย่างมาก และยังเป็นเจ้าแรกในนิวซีแลนด์ที่จัดให้มีทัวร์ชมปลาวาฬ (**การออกเรือชมปลาวาฬขึ้นอยู่กับสภาพอากาศ ในกรณีที่มีพายุหรือลมแรง ไม่สามารถออกเรือได้ บริษัทฯ จะคืนค่าสองเรือให้ในราคาครึ่งที่จองเอาไว้ และสำหรับเด็กอายุต่ำกว่า 4 ขวบไม่อนุญาตให้ขึ้นเรือเพื่อความปลอดภัย**)

เที่ยง  
บ่าย

รับประทานอาหารกลางวัน **แบบตะวันตก ณ ภัตตาคาร พิเศษกึ่งมังกรท่านละ 1 ตัว**

นำท่านลงเรือยอร์ชลำใหญ่ที่มีความจุได้ถึง 40-50 คน สุกกลางทะเลเพื่อเก็บเกี่ยวประสบการณ์การผจญภัย ชมปลาวาฬยักษ์พันธุ์สเปิร์ม ซึ่งเป็นสัตว์ที่สง่างามที่สุดของโลก ในธรรมชาติอย่างใกล้ชิด ท่านอาจจะพบกับปลาโลมาสีเทา นกทะเลหลากชนิด แมวน้ำ และอาจจะยังได้ชมปลาวาฬอีกหลากหลายพันธุ์ที่แวะเวียนเข้ามาเยือนชายฝั่ง ในบางฤดูกาลอีกด้วย (ใช้เวลาในการล่องเรือประมาณ 2 ชั่วโมง) จากนั้นเดินทางกลับสู่เมืองไครสต์เชิร์ช

ค่ำ

รับประทานอาหารค่ำ **อาหารจีน ณ ภัตตาคาร พิเศษหอยเป่าสี่ทะเลใต้**

นำท่านเข้าสู่ที่พักโรงแรม **CROWNE PLAZA HOTEL** หรือเทียบเท่า



วันที่เจ็ด

**ไครสต์เชิร์ช – ซิดนีย์ – กรุงเทพฯ**

เช้า

รับประทานอาหารเช้าแบบกล่อง

04.00 น.

เดินทางสู่สนามบินเมืองไครสต์เชิร์ช

06.00 น.

ออกเดินทางสู่เมืองซิดนีย์ โดยสายการบินแควนตัส เที่ยวบินที่ QF138

07.35 น.

เดินทางถึงเมืองซิดนีย์ รอเปลี่ยนเครื่อง



09.50 น. ออกเดินทางสู่สนามบินสุวรรณภูมิ กรุงเทพฯ โดยเที่ยวบินที่ QF023  
 16.40 น. เดินทางกลับถึงกรุงเทพฯ..... โดยสวัสดิภาพ

\*\*\*\*\*

**BW...ROMANTIC SOUTH ISLAND 7D/5N  
 QUEENTOWN / KAIKOURA by QF**

กำหนดการเดินทาง **2-8 มิถุนายน 2566 (วิสาขบูชา)**

คณะผู้เดินทาง	ราคารวมตัว (รวมวีซ่าแล้ว)	ราคาไม่รวมตัวเครื่องบินตลอดการเดินทาง(รวมวีซ่าแล้ว)
<b>ผู้ใหญ่ พัก 2-3 ท่านต่อห้อง</b>	<b>129,900.- บาท</b>	<b>98,900.- บาท</b>
เด็กพักกับ 1 ผู้ใหญ่	123,900.- บาท	92,900.- บาท
เด็กพักกับ 2 ผู้ใหญ่มีเตียง	117,900.- บาท	86,900.- บาท
เด็กพักกับ 2 ผู้ใหญ่ไม่มีเตียง	110,900.- บาท	79,900.- บาท
ห้องพักเดี่ยวเพิ่มท่านละ	18,900.- บาท	18,900.- บาท
ผู้ใหญ่ 3 ท่านต่อ 1 ห้องท่านที่ 3 ลด	1,500.- บาท	1,500.- บาท

กำหนดการเดินทาง **11-17 // 12-18 สิงหาคม 2566 (วันแม่) //**  
**8-14 กันยายน 2566**

คณะผู้เดินทาง	ราคารวมตัว (รวมวีซ่าแล้ว)	ราคาไม่รวมตัวเครื่องบินตลอดการเดินทาง(รวมวีซ่าแล้ว)
<b>ผู้ใหญ่ พัก 2-3 ท่านต่อห้อง</b>	<b>137,900.- บาท</b>	<b>98,900.-บาท</b>
เด็กพักกับ 1 ผู้ใหญ่	131,900.- บาท	92,900.-บาท
เด็กพักกับ 2 ผู้ใหญ่มีเตียง	125,900.-บาท	86,900.-บาท
เด็กพักกับ 2 ผู้ใหญ่ไม่มีเตียง	118,900.-บาท	79,900.-บาท
ห้องพักเดี่ยวเพิ่มท่านละ	18,900.-บาท	18,900.-บาท
ผู้ใหญ่ 3 ท่านต่อ 1 ห้องท่านที่ 3 ลด	1,500.-บาท	1,500.-บาท

กำหนดการเดินทาง **21-26 ตุลาคม 2566 (วันปิยะ)**

คณะผู้เดินทาง	ราคารวมตัว (รวมวีซ่าแล้ว)	ราคาไม่รวมตัวเครื่องบินตลอดการเดินทาง(รวมวีซ่าแล้ว)
<b>ผู้ใหญ่ พัก 2-3 ท่านต่อห้อง</b>	<b>143,900.- บาท</b>	<b>100,900.- บาท</b>
เด็กพักกับ 1 ผู้ใหญ่	137,900.- บาท	94,900.- บาท
เด็กพักกับ 2 ผู้ใหญ่มีเตียง	131,900.- บาท	88,900.- บาท
เด็กพักกับ 2 ผู้ใหญ่ไม่มีเตียง	124,900.- บาท	81,900.- บาท
ห้องพักเดี่ยวเพิ่มท่านละ	19,900.- บาท	19,900.- บาท
ผู้ใหญ่ 3 ท่านต่อ 1 ห้องท่านที่ 3 ลด	1,500.- บาท	1,500.- บาท

กำหนดการเดินทาง **11-16 พฤศจิกายน 2566**

คณะผู้เดินทาง	ราคารวมตัว (รวมวีซ่าแล้ว)	ราคาไม่รวมตัวเครื่องบินตลอดการเดินทาง(รวมวีซ่าแล้ว)
<b>ผู้ใหญ่ พัก 2-3 ท่านต่อห้อง</b>	<b>139,900.- บาท</b>	<b>103,900.-บาท</b>
เด็กพักกับ 1 ผู้ใหญ่	133,900.- บาท	97,900.-บาท
เด็กพักกับ 2 ผู้ใหญ่มีเตียง	127,900.-บาท	91,900.-บาท
เด็กพักกับ 2 ผู้ใหญ่ไม่มีเตียง	119,900.-บาท	84,900.-บาท
ห้องพักเดี่ยวเพิ่มท่านละ	20,900.-บาท	20,900.-บาท
ผู้ใหญ่ 3 ท่านต่อ 1 ห้องท่านที่ 3 ลด	1,500.-บาท	1,500.-บาท

\*\*\* การเดินทางในแต่ละครั้งจะต้องมีผู้โดยสาร จำนวน 15 ท่าน ขึ้นไป หากผู้โดยสารที่เป็นผู้ใหญ่ต่ำกว่า 15 ท่าน บริษัทฯ ขอสงวนสิทธิ์ในการเลื่อนการเดินทาง หรือ เปลี่ยนแปลงราคา

\*\*\* บริษัทฯ จะไม่รับผิดชอบในเรื่องตั๋วที่ลูกค้าซื้อเองเพื่อต่อเที่ยวบินหรือค่าเดินทางต่าง ๆ ที่จะมาเดินทางกับคณะเราหากเที่ยวบินล่าช้า หรือจำนวนผู้เดินทางไม่ครบตามจำนวน กรุ๊ปไม่สามารถออกเดินทาง

\*\*\* หากท่านต้องการอาหารพิเศษ กรุณาแจ้งให้เราทราบในตอนจองทัวร์หรือก่อนเดินทางอย่างน้อย 10 วัน เพื่อแจ้งให้สายการบินทราบ ในส่วนที่นั่งบนเครื่องบินไม่สามารถเลือกที่นั่งได้ ทางสายการบินจะจัดที่นั่งเป็นกลุ่มคณะมาให้

\*\*\* กรณีลูกค้ามีวีซ่าอยู่แล้ว หรือ มีบัตรอนุญาตให้เข้า-ออก ประเทศโดยไม่ต้องยื่นวีซ่า เช่น บัตรเอเบค ฯลฯ ทางบริษัทฯ จะไม่รับผิดชอบหรือคืนค่าใช้จ่ายใดๆ ทั้งสิ้น หากไม่ได้รับอนุญาตเข้าประเทศ เนื่องจากเป็นดุลพินิจของเจ้าหน้าที่ตรวจคนเข้าเมือง

\* กรณีใช้ต้องการเดินทางโดยชั้นธุรกิจ (Business Class) หรือ ทารก (Infant) กรุณาสอบถามราคาเพิ่มเติมจากเจ้าหน้าที่บริษัทฯ

\* กรณีออกตั๋วแล้วมีการยกเลิกการเดินทาง **ไม่สามารถคืนเงินค่าตั๋วได้ (NO REFUND)** เพราะเป็นเงื่อนไขตั๋วกรุ๊ปของสายการบิน

\* สำหรับห้องที่เป็นสามเตียง(Triple Room) โรงแรมในนิวซีแลนด์มีจำนวนน้อยและบางโรงแรมอาจจะเป็นเตียงใหญ่สองเตียงที่สามารถพักได้ 3 ท่าน (2 Double beds) หรืออาจเป็นห้อง 1 เตียงใหญ่และ 1 เตียงเสริม (1 Double + 1 Extra bed) สำหรับห้องนอน 3 ท่านหรือบางโรงแรมกรณีพัก 3 ท่าน/ห้อง บางโรงแรมไม่มีห้อง 3 เตียง ลูกค้าต้องจ่ายค่าห้องพักเดี่ยวเพิ่ม

### อัตราที่รวม

- ค่าตั๋วเครื่องบินไป-กลับ ชั้นประหยัด ตามเส้นทาง โดยสายการบินแควนตัสแอร์ไลน์
- ค่าโรงแรมที่พัก (สองท่านต่อหนึ่งห้อง), ค่ารถรับส่งระหว่างนำเที่ยว, ค่าเข้าชมสถานที่ต่างๆ ตามรายการที่ระบุ
- ค่าอาหารและเครื่องดื่มตามรายการที่ได้ระบุ, ค่าภาษีสนามบินทุกแห่งที่มี
- รวมค่า **วีซ่ากรุ๊ปนิวซีแลนด์**
- ค่ามัคคุเทศก์ของบริษัทจากกรุงเทพฯ ที่คอยอำนวยความสะดวกแก่ท่านตลอดการเดินทางในต่างประเทศ
- ค่าประกันอุบัติเหตุคุ้มครองในวงเงินท่านละ 1,000,000 บาท เฉพาะผู้ที่เดินทางไป-กลับพร้อมกรุ๊ปเท่านั้น ( เงื่อนไขเป็นไปตามกรมธรรม์ประกันภัย )
- ค่าน้ำมันจากสายการบิน และค่าภาษีสนามบิน ณ วันที่ 10 ต.ค. 2565 และบริษัทฯ ขอสงวนสิทธิ์ในการปรับเปลี่ยนราคาตามราคาน้ำมันหากสายการบินมีการปรับเพิ่มขึ้นหลังจากนี้

### อัตราที่ไม่รวม

- ค่าทำหนังสือเดินทาง, ค่าทำใบอนุญาตที่กลับเข้าประเทศของคนต่างชาติ หรือ คนต่างด้าว
- กรณีที่ต้องมีแปลเอกสารเป็นภาษาอังกฤษเพิ่มเติม ต้องขอเก็บค่าแปลเอกสารเพิ่มต่างหากจากค่าวีซ่า
- ค่านำหนังสือของกระเป๋าเดินทางในกรณีที่เกินกว่าสายการบินกำหนด **(30 กิโลกรัมต่อท่าน)**
- ค่าใช้จ่ายส่วนตัวนอกเหนือจากรายการที่ระบุ เช่น ค่าเครื่องดื่มและค่าอาหารที่สั่งเพิ่มเอง
- ค่าอาหารที่ไม่ได้ระบุไว้ในรายการ ค่าโทรศัพท์ ค่าซักรีด ฯลฯ
- ค่าภาษีมูลค่าเพิ่ม 7% และภาษีหัก ณ ที่จ่าย 3%
- **ค่าทิปคนขับรถของนิวซีแลนด์ตามธรรมเนียมควรจ่าย 2 เหรียญต่อวัน ต่อคน ส่วนค่าทิปคนยกกระเป๋าที่โรงแรมไม่มีเพราะควรยกกระเป๋าด้วยตัวเองเพื่อความรวดเร็วและสะดวกในการเดินทาง เพราะโรงแรมส่วนใหญ่ไม่มีพนักงานยกกระเป๋าเพียงพอ**
- **ค่าทิปหัวหน้าทัวร์ ของนิวซีแลนด์ตามธรรมเนียมควรจ่าย 3 เหรียญต่อวัน ต่อคน**
- **ไม่มีแจกันดื่มบนรถและไม่รวมกระเป๋า**
- ไม่รวมค่าอินเทอร์เน็ตในโรงแรม เนื่องจาก โดยส่วนใหญ่โรงแรมจะขายอินเทอร์เน็ตเน็ตคิดเป็นชั่วโมง

### เงื่อนไขการจองทัวร์และการชำระเงิน

1. ทางบริษัทฯ **จะขอเก็บเงินค่ามัดจำเป็นจำนวน 70,000.-บาท** ต่อการจองทัวร์หนึ่งท่าน
2. ท่านต้องเตรียมเอกสารให้ทางบริษัทฯ เพื่ออำนวยความสะดวกสำหรับท่านในการทำวีซ่าเข้าประเทศนิวซีแลนด์ก่อนเดินทาง 60 ก่อนเดินทาง
3. หากท่านจองและให้เอกสารในการทำวีซ่าล่าช้า ไม่ทันกำหนดการออกตัวกับทางสายการบินและผลวีซ่าของท่านไม่ผ่าน บริษัทฯ จะขอสงวนสิทธิ์ในการคืนเงินค่ามัดจำทั้งหมด
4. **สำหรับส่วนที่เหลือ บริษัทฯ จะขอเก็บค่าทัวร์ทั้งหมดก่อนการเดินทางอย่างน้อย 60 วันทำการ กรณีลูกค้าที่ผลวีซ่าผ่านก่อน 60 วันทำการ ขอชำระยอดค่าใช้จ่ายทั้งหมด หากบริษัทฯ ไม่ได้รับเงินครบทั้งหมดก่อนวันเดินทาง บริษัทฯ ขอสงวนสิทธิ์ในการยกเลิกการให้บริการ**



5. บริษัทฯ ขอสงวนสิทธิ์ที่จะเปลี่ยนแปลงรายละเอียดบางประการในทัวร์นี้ เมื่อเกิดเหตุจำเป็น สุดวิสัย จนไม่อาจแก้ไขได้ และจะไม่รับผิดชอบใดๆ ในกรณีที่สูญหาย สูญเสียหรือได้รับบาดเจ็บ ที่นอกเหนือความ รับผิดชอบของหัวหน้าทัวร์และเหตุสุดวิสัยบางประการเช่น การนัดหยุดงาน ภัยธรรมชาติ การจลาจล ต่างๆ
6. เนื่องจากรายการทัวร์นี้เป็นแบบเหมาจ่ายเบ็ดเสร็จ หากท่านสละสิทธิ์การใช้บริการใดๆตามรายการ หรือถูกปฏิเสธการเข้า และออกประเทศไม่ว่าในกรณีใดก็ตาม ทางบริษัทฯ ขอสงวนสิทธิ์ไม่คืนเงินในทุกกรณี
7. เมื่อท่านได้ชำระเงินมัดจำหรือทั้งหมด ไม่ว่าจะเป็นการชำระผ่านตัวแทนของบริษัทฯ หรือชำระโดยตรงกับทางบริษัทฯ ทางบริษัทฯ จะขอถือว่าท่านรับทราบและยอมรับในเงื่อนไขต่างๆของบริษัทฯ ที่ได้ระบุไว้โดยทั้งหมด
8. เมื่อท่านตกลงชำระค่ามัดจำ หรือ ค่าทัวร์ทั้งหมดแล้ว ทางบริษัทฯ จะถือว่าท่านได้อ่านเงื่อนไขและยอมรับข้อตกลงต่างๆ ทั้งหมดของทางบริษัทฯ เป็นที่เรียบร้อยแล้ว

### **เงื่อนไขการยกเลิก**

**ค่ามัดจำทัวร์จะถูกนำไปจ่ายค่าตัวเครื่องบิน ค่าโรงแรมและค่าวีซ่าล่วงหน้าซึ่งไม่สามารถเรียกเงินคืนได้ หากผู้เดินทางยกเลิกหรือไม่สามารถเดินทางได้ด้วยเหตุผลใดก็ตามจะเป็นไปตามเงื่อนไขตามนี้**

- **แจ้งยกเลิกก่อนการเดินทาง 90 วันทำการคืนค่ามัดจำทั้งหมด 70,000.- บาท.**
- **แจ้งยกเลิกล่วงหน้า 75-89 วัน ก่อนเดินทาง ยึดค่ามัดจำ 70,000.-บาท**
  - กรณีที่ถูกปฏิเสธวีซ่าจากทางสถานทูต ทางบริษัทฯ ขอยึดค่ามัดจำทั้งหมด
  - กรณีออกตัวแล้ว บริษัทฯ ขอสงวนสิทธิ์ในการคืนค่าตัว
- **แจ้งยกเลิกล่วงหน้า 1-74 วัน ก่อนเดินทาง ไม่สามารถคืนเงินค่าทัวร์ทั้งหมดเพราะเป็นช่วงพีค (เทศกาลต่างๆ)**
- **แจ้งยกเลิกในวันเดินทางหรือถูกปฏิเสธการออกจากประเทศไทยหรือการเข้าประเทศนิวซีแลนด์ บริษัทฯ จะไม่มีการคืนเงินทั้งหมด**
- **กรณีวีซ่าไม่ผ่านก่อนเดินทาง วันทำการคิดค่าใช้จ่ายตามความเป็นจริง หากหลังจากนี้ยึดค่ามัดจำทั้งหมด**

### **เอกสารในการขอวีซ่านิวซีแลนด์ (ต้องแปลภาษาอังกฤษทุกฉบับ)**

**(ใช้เวลาพิจารณาวีซ่าโดยประมาณ 30-45 วันทำการ หรือประมาณ 3 เดือน)**

- หนังสือเดินทางมีอายุไม่ต่ำกว่า 6 เดือน (มีหน้าว่างที่ไม่มีตราประทับมากกว่า 2 หน้าขึ้น)
- รูปถ่าย 2 รูป ขนาด 1.5 นิ้ว หรือ 2 นิ้ว (พื้นหลังสีขาว) ห้ามสวมเสื้อสีขาวและสีอ่อนในการ ถ่ายรูปให้เห็นหน้าชัด (ขนาดรูปจะเท่ากับรูปในหนังสือเดินทางของไทย) ห้ามเซ็นต์ชื่อหลังรูป
- สำเนาทะเบียนบ้าน, สำเนาบัตรประจำตัวประชาชน, สำเนาทะเบียนสมรส, ใบเปลี่ยนชื่อหรือนามสกุล(ถ้ามี) (พร้อมแปลภาษาอังกฤษเท่านั้น)
- หนังสือการทำงาน
  - กรณีเป็นลูกจ้าง ของบริษัทที่ทำงานเป็นภาษาอังกฤษเท่านั้น (ตัวจริง) ระบุรายละเอียดการทำงาน, อัตราเงินเดือน, ตำแหน่งงาน (หนังสือรับรองการทำงานออกมาไม่เกิน 1 เดือนนับจากวันยื่นวีซ่า), หรือสำเนาทะเบียนการค้าถ้าเป็น (พร้อมแปลภาษาอังกฤษเท่านั้น)
  - กรณีมีอาชีพรับราชการ ใช้หนังสือรับรองการทำงาน เป็นภาษาอังกฤษเท่านั้น (ตัวจริง) โดยระบุตำแหน่งอัตราเงินเดือนในปัจจุบัน. วันเดือนปีที่เริ่มทำงานกับหน่วยงาน หรือ องค์กร (หนังสือรับรองการทำงานออกมาไม่เกิน 1 เดือนนับจากวันยื่นวีซ่า)
  - กรณีเป็นเจ้าของกิจการ ใช้สำเนาทะเบียนการค้า หรือ สำเนากรมพัฒนาธุรกิจการค้า หรือ สำเนาหนังสือรับรองความเป็นเจ้าของกิจการ โดยจะต้องคัดมาไม่ต่ำกว่า 3 เดือน (พร้อมฉบับแปลเป็นภาษาอังกฤษ)
- หลักฐานการเงินขอ statement ย้อนหลัง 6 เดือนจากรธนาคารเท่านั้น (ใช้ภาษาอังกฤษเท่านั้น)
- กรณีเด็กอายุต่ำกว่า 16 ปี (ไม่ได้เดินทางกับบิดาและมารดา หรือคนใดคนหนึ่ง จะต้องมียินยอมจากบิดาหรือมารดา)
  - หากเด็กเดินทางไปกับบิดา จะต้องมียินยอมจากมารดา โดยมารดาจะต้องคัดจดหมายยินยอมให้บุตรเดินทางไปต่างประเทศกับบิดา จากอำเภอต้นสังกัดเป็นภาษาอังกฤษ หรือหากได้มาเป็นภาษาไทย กรุณาแนบฉบับแปลเป็นภาษาอังกฤษแนบด้วย
  - หากเด็กเดินทางกับมารดา จะต้องมียินยอมจากบิดา โดยบิดาจะต้องคัดจดหมายยินยอมให้บุตรเดินทางไปต่างประเทศกับมารดา จากอำเภอต้นสังกัดเป็นภาษาอังกฤษ หรือหากได้มาเป็นภาษาไทย กรุณาแนบฉบับแปลเป็นภาษาอังกฤษแนบด้วย

- **หากเด็กไม่ได้เดินทางทั้งกับบิดาและมารดา** โดยบิดาและมารดาจะต้องคัดจดหมายยินยอมโดยระบุชื่อ-นามสกุล ความสัมพันธ์ ผู้ที่เดินทางไปด้วยกับบุตรเดินทางไปต่างประเทศ จากอำเภอต้นสังกัดเป็นภาษาอังกฤษ หรือหากได้มาเป็นภาษาไทย กรุณาแนบฉบับแปลเป็นภาษาอังกฤษแนบด้วย
- **กรณีเด็กที่บิดา-มารดาหย่าร้าง** จะต้องแนบสำเนาใบหย่า และมีการสลักหลังโดยมีรายละเอียดว่าฝ่ายใดเป็นผู้ดูแลบุตร (พร้อมฉบับแปลเป็นภาษาอังกฤษ) และต้องใช้เอกสารส่วนตัวของพ่อหรือแม่ในการยื่นวีซ่าเสมือนเดินทางด้วย
- สำหรับผู้ที่เป็นนักเรียน หรือนักศึกษา ใ้จดหมายรับรอง จากสถาบันการศึกษา (ภาษาอังกฤษเท่านั้น)
- **ระยะเวลาในการยื่นวีซ่าประมาณ 30-45 วันทำการหรือประมาณ 3 เดือน** หนังสือเดินทาง(PASSPORT) ต้องมีอายุอย่างน้อย 6 เดือนก่อนวันเดินทาง **(สแกนเล่มพาสปอร์ตอย่างเดียว ไม่นำเล่มเข้าไป ไม่ต้องโชว์ตัว)**

### **กรณีถูกปฏิเสธวีซ่า**

1. หากท่านถูกปฏิเสธการออกวีซ่า ทางบริษัทฯ ขอสงวนสิทธิ์ในการคืนเงินค่าทัวร์ทั้งหมด หรือ **หากต้องการยื่นคำร้องขอวีซ่าใหม่ก็ต้องชำระค่าธรรมเนียมใหม่ พร้อมเตรียมเอกสารชุดใหม่ทุกครั้ง**
2. หากทางสถานทูตพิจารณาผลวีซ่าล่าช้าไม่ทันกำหนดวันเดินทาง สถานทูตไม่คืนค่าธรรมเนียมที่ได้ชำระไปแล้ว และทางบริษัทฯ ขอสงวนสิทธิ์ในการคืนเงินค่าทัวร์ทั้งหมด
3. หากทางสถานทูตแจ้งว่าเหตุผลในการปฏิเสธการออกวีซ่าอันเนื่องมาจากการใช้หลักฐานปลอม บิดเบือนข้อเท็จจริง หรือผิดวัตถุประสงค์ในการยื่นขอวีซ่าท่องเที่ยว ทางบริษัทฯ ขอสงวนสิทธิ์ในการคืนเงินค่าทัวร์ทั้งหมด
4. กรณีที่ท่านยกเลิกการเดินทางภายหลังจากได้วีซ่าแล้ว ทางบริษัทฯ ขอสงวนสิทธิ์ในการแจ้งสถานทูตยกเลิกวีซ่าของท่าน ขึ้นอยู่กับทางบริษัทฯ จะพิจารณา และขอสงวนสิทธิ์ในการคืนเงินค่าทัวร์ทั้งหมด

### **เงื่อนไขสำคัญของการพิจารณาวีซ่า**

การพิจารณาอนุมัติวีซ่าขึ้นขึ้นอยู่กับดุลยพินิจของทางสถานทูต ทางบริษัทฯ เป็นแค่ตัวแทนยื่นวีซ่าไม่สามารถแทรกแซงการพิจารณาของสถานทูตได้ ซึ่งทางสถานทูตจะรับพิจารณาเฉพาะท่านที่มีเอกสารพร้อมและมีความประสงค์ที่จะเดินทางไปท่องเที่ยวยังตามเอกสารที่ระบุเท่านั้น

**✉ กรุณาเตรียมเอกสารที่ขอไว้ข้างต้นให้ครบตามที่กำหนดเพื่อความสะดวกของท่านเองในการยื่นขอวีซ่า✉**

**โปรดกรอกรายละเอียดเป็นภาษาอังกฤษให้ครบถ้วน เพื่อประโยชน์ในการยื่นวีซ่าของท่าน (ข้อมูลตรงนี้ทางบริษัทฯ จะนำลงกรอกในฟอร์มวีซ่า สำคัญมาก ขอให้ทุกท่านตอบความจริง แล้วส่งกลับให้เจ้าหน้าที่)**

1. ชื่อ / นามสกุล (นาย /นางสาว /นาง / ด.ช. / ด.ญ.) .....
2. วัน-เดือน-ปีเกิด ..... อายุ ..... ปี สถานที่เกิด .....
3. ชื่อ / นามสกุลเดิม (หากมี) .....
4. ที่อยู่ปัจจุบัน (ที่ติดต่อได้สะดวก) ..... รหัสไปรษณีย์ .....
- โทรศัพท์บ้าน ..... มือถือ .....
5. อาชีพปัจจุบัน ..... ตำแหน่ง .....
- ชื่อสถานที่ทำงาน หรือร้านค้า .....
- ที่อยู่.....
- รหัสไปรษณีย์ .....
- โทรศัพท์ที่ทำงาน ..... โทรสาร .....
6. สถานภาพ (.....) โสด (.....) สมรส (.....) หย่า (.....) ม่าย (.....) อยู่กินเงินสามี-ภรรยา (.....) แยกกันอยู่

### **ถ้าสมรสแล้ว กรุณากรอกรายละเอียดของคู่สมรส**

ชื่อ-นามสกุล ..... วัน-เดือน-ปีเกิด .....



ที่อยู่ปัจจุบัน (ที่ติดต่อได้  
สะดวก) .....  
โทรศัพท์ที่บ้าน ..... มือถือ .....

7. บุคคลที่จะเดินทางไปด้วยกัน กรุณาระบุ  
ชื่อ-นามสกุล ..... ความสัมพันธ์ .....

ชื่อ-นามสกุล ..... ความสัมพันธ์ .....

8. กรณีเป็นนักเรียน หรือนักศึกษา กรุณาระบุ  
สถาบันการศึกษา .....  
ที่อยู่ .....  
โทรศัพท์ .....

9. ท่านเคยถูกปฏิเสธวีซ่าหรือไม่  ไม่เคย  เคย ประเทศ

.....  
(ข้อนี้สำคัญมาก หากข้อมูลไม่ตรงตามความเป็นจริงจะมีผลทำให้สถานทูตปฏิเสธวีซ่าหรือออกไม่ทันวันเดินทาง)  
**ข้อมูลส่วนตัวเพิ่มเติม**

10. ประเภทห้องพัก (จัดห้องพัก)  
10.1 ห้องพักผู้ใหญ่ 2 ท่าน (TWN / DBL) .....ห้อง  
10.2 ห้องพัก 1 เด็กพักกับ 1 ผู้ใหญ่.....ห้อง  
10.3 ห้องพัก 1 เด็กพักกับ 2 ผู้ใหญ่.....ห้อง (มีเตียง)  
10.4 ห้องพัก 1 เด็กพักกับ 2 ผู้ใหญ่.....ห้อง (ไม่มีเตียง)  
10.4 ห้องพักผู้ใหญ่ 3 ท่าน (TRP) เตียงเสริม .....ห้อง  
10.5 ห้องพัก 1 ท่าน (SGL) .....ห้อง

11. อาหาร  ไม่ทานเนื้อวัว  ไม่ทานเนื้อหมู  ไม่ทานสัตว์ปีก  ทานมังสาวิรัส  
อื่นๆ.....