



Colorful Holiday Travel Co., Ltd



บริษัท คัลเลอร์ฮอลiday ซอลิเดย์ ทราเวล จำกัด

12 RAMINDRA 35, RAMINDRA ROAD, ANUSAOWAREE, BANGKHEAN, BANGKOK 10220

TEL : 02-9731299 (AUTO) FAX : 02-9730799 HOTLINE 081-3619581,081-3580166,081-4383088

ทัวร์ดี...บินด้วย SUK-04

1D5N เที่ยวบินทุกวัน scoot

ฟินวอร์ อังกฤษ-สกอตแลนด์

เชอวีน ปราสาทเอดินเบิร์ก นิวคาสเซิล

ปราสาทเอดินเบิร์ก

เมืองมอร์ค

พิกโกเลียแห่งซิปป์

เดินทาง มีนาคม-ตุลาคม 65. เริ่มต้น 47,777

ปารีส & ลียง

การันตีด้วยรางวัล Thailand Tourism Awards ปีที่ 11 -13
 โดยการท่องเที่ยวแห่งประเทศไทย
 Tourism Authority of Thailand

รางวัลที่รับรองคุณภาพสินค้าและบริการทางการท่องเที่ยว ด้วยมาตรฐานการท่องเที่ยวอย่างยั่งยืน รับผิดชอบต่อสังคม และสิ่งแวดล้อม



รางวัล
 อุดสาหกรรมท่องเที่ยว
 ดีเด่นในประเทศ
 Thailand Tourism Awards 2017

การันตีความสำเร็จ
 ด้วยรางวัล
 มาดริส เนเจอร์กายาเซีย
 The GOOD Level
 จาก กรมการท่องเที่ยว
 กระทรวงการท่องเที่ยวและกีฬา

รางวัล
 TOURIS BUSINESS
 STANDARD
 FORM 2016-2018
 DEPARTMENT OF TOURISM

📍 เช็กอิน อังกฤษ



ลอนดอน



เมืองยอร์ก



ปราสาทเอ็ดินเบิร์ก



นิวคาสเซิล



แมนเชสเตอร์



สนามโอลด์แทรฟฟอร์ด



ทะเลสาบติสตีร์กัตต์



สโตนเฮนจ์



Roman Bath



WINTER

ธันวาคม-กุมภาพันธ์
2 °C - 11 °C

SPRING

มีนาคม-พฤษภาคม
4 °C - 19 °C

SUMMER

มิถุนายน-สิงหาคม
13 °C - 23 °C

AUTUMN

กันยายน-พฤศจิกายน
7 °C - 19 °C

1 ทำอากาศยานสุวรรณภูมิ – ทำอากาศยานลอนดอนแกตวิก (บริการอาหารบนเครื่อง)



11.00 น. คณะพร้อมกัน ณ ทำอากาศยานสุวรรณภูมิ อาคารผู้โดยสารระหว่างประเทศชั้น 4 เคาน์เตอร์ R ประตูทางเข้าเบอร์ 7 สายการบิน Scoot โดยมีเจ้าหน้าที่ บริษัทฯ คอยให้การต้อนรับ และอำนวยความสะดวกด้านเอกสารต่างๆ สมการะถือขึ้นเครื่อง 10 กก. สัมภาระโหลดใต้เครื่อง 20 กก.



14.05 น. ออกเดินทางสู่ กรุงลอนดอน ประเทศอังกฤษ โดยเที่ยวบิน TR 750

20.05 น. เดินทางถึง ทำอากาศยานลอนดอนแกตวิก ประเทศอังกฤษ (เวลาที่ท้องถิ่นช้ากว่าประเทศไทย 7 ชม.)

ลอนดอน เมืองในฝันของนักเดินทางทั่วโลกที่ผสมผสานความคลาสสิกแบบผู้ดีกับความทันสมัยยุคใหม่ไว้ด้วยกันอย่างลงตัวทั้งสถาปัตยกรรม

อาหารและแฟชั่นสุดล้ำ **นำท่านเข้าสู่ที่พัก**

พักที่ Ibis London Heathrow Airport หรือเทียบเท่า



2

ลอนดอน – เคมบริดจ์ ชมเมือง – เมืองยอร์ก – Shambles Street - ตรอกไคแอกอน

B - -

เข้า... บริการอาหารเช้า ณ **ห้องอาหารขอโรงแรม**



นำท่านออกเดินทางสู่เมือง เคมบริดจ์ เป็นเมืองมหาวิทยาลัยที่เก่าแก่ในอังกฤษ สหราชอาณาจักร และเป็นศูนย์กลางการปกครองของเคมบริดจ์เชอร์



เดินทางสู่ **เมืองยอร์ก** เมืองเล็กๆที่สำคัญทางประวัติศาสตร์และมีบทบาทมาเกือบตลอด 2,000 ปี นำท่านตะลุย **Shambles Street** เป็นตรอกที่สร้างขึ้นตั้งแต่สมัยยุคกลาง ช่วงศตวรรษที่ 14 อายุมากกว่า 2,000 ปี เต็มไปด้วยสิ่งก่อสร้างอันเก่าแก่ และยังคงอนุรักษ์รักษาแบบเดิมไว้อย่างดี



เยี่ยมชม **ตรอกไคแอกอน** ตรอกที่รับแรงบันดาลใจมาจาก The Shambles ซึ่งเป็นสถานที่สำหรับจับจ่ายใช้สอยของพ่อมดแม่มด เป็นส่วนในฉากภาพยนตร์ แฮร์รี่ พ็อตเตอร์

เที่ยว/ค่า... เพื่อไม่เป็นการรบกวนเวลา 📍 อีสรรับประทานอาหารตามอัธยาศัย
พักที่ **Travelodge York Central** หรือเทียบเท่า



3

กำแพงเมืองยอร์ก - มหาวิหารยอร์ก - นิวคาสเซิล - ถนนช้อปปิ้ง นอร์ธัมเบอร์แลนด์ - แม่น้ำไทน์ - สกอตแลนด์ -
ปราสาทเอดินเบิร์ก - ย่านเมืองเก่า

B - -

เช้า... บริการอาหารเช้า ณ **ห้องอาหารของโรงแรม**

นำท่านเดินชม **กำแพงเมืองยอร์ก** กำแพงเมืองโบราณในศตวรรษที่ 14 โครงสร้างโรมันอันเก่าแก่ที่ยังคงสภาพดีอยู่



ผ่านชม **มหาวิหารยอร์ก** มหาวิหารที่สร้างเป็นแบบกอธิคที่ใหญ่ที่สุดแห่งหนึ่งของโลก สร้างเสร็จเมื่อปี ค.ศ. 1408 และมีหน้าต่างประดับกระจกสีที่ใหญ่ที่สุดในโลก



นำท่านเดินทางต่อไปยัง **นิวคาสเซิล** เมืองที่ตั้งอยู่ริมทะเล เป็นเมืองท่า ศูนย์กลางการเดินทาง และการพาณิชย์ของอังกฤษ และที่มีความสำคัญคือ เป็นจุดเริ่มต้นของกำแพงประวัติศาสตร์ของอังกฤษ คือแฮเดรียนวอลล์ ผ่าน ชมสะพาน ปราสาทนิวคาสเซิล และสะพาน มิลเลนเนียม ที่เป็นสัญลักษณ์ ของเมืองท่าแห่งนี้ **ถนนช้อปปิ้ง นอร์ธัมเบอร์แลนด์ นอร์ธ** ถนนเป็นหลัก ถนนช้อปปิ้งในเมือง **Newcastle upon Tyne** ในภาค ตะวันออกเฉียงเหนือของประเทศไทย เป็นที่ตั้งของร้านค้าปลีก ธนาคาร และร้านอาหารที่หลากหลาย

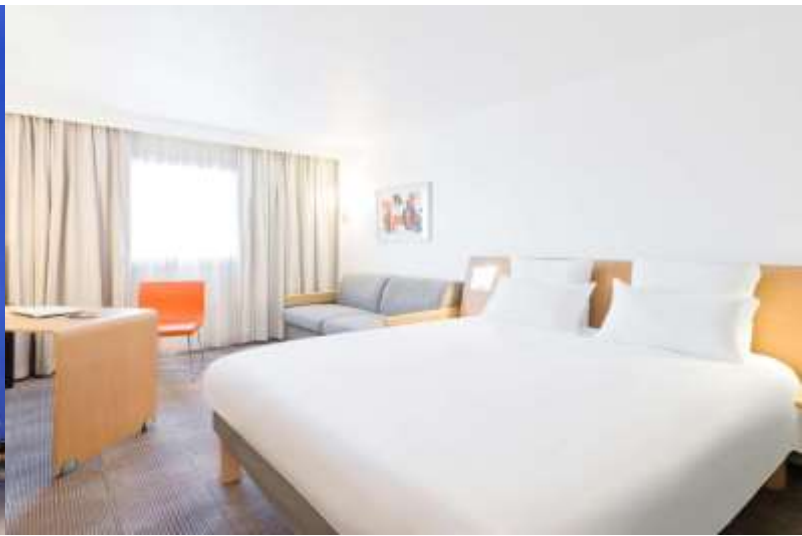


นำท่านเดินทางสู่ **สกอตแลนด์** เป็นประเทศที่ตั้งอยู่ทางตอนเหนือของประเทศไทย และเป็นส่วนหนึ่งของสหราชอาณาจักร เป็นประเทศที่มีสถาปัตยกรรมอลังการตั้งเทพนิยาย **ปราสาทเอเดนเบิร์ก** อันสง่างามด้วยทำเลที่ตั้งบนเนินเขาสูง มองเห็นเด่นเป็นสง่าจากทุกมุมเมือง เคยเป็นที่ประทับของกษัตริย์สก็อต เคยถูกทำลายลงหลายครั้ง แต่ทุกครั้งที่ได้รับการบูรณะ และสร้างใหม่ให้กลับคืนสู่ความสง่างาม



ย่านเมืองเก่า ของเอเดนบะระเป็นแหล่งรวมสถานที่ที่น่าทึ่งของเมืองหลวงของประเทศแห่งนี้ ซึ่งรวมถึง **ปราสาทเอเดนเบิร์ก** ที่ยิ่งใหญ่ พิพิธภัณฑ์แห่งชาติสกอตแลนด์ และพิพิธภัณฑ์ **The Scotch Whisky Experience**

คำ... เพื่อไม่เป็นการรบกวนเวลา 📍 อีสรรับประทานอาหารตามอัธยาศัย
พักที่ **Hotel Novotel Edinburgh Park** หรือเทียบเท่า



4

ทะเลสาบดิสตริกต์ - แมนเชสเตอร์ - สนามโอลด์แทรฟฟอร์ด - บิสเตอร์วิลเลจ เอาก์ลิต

B - -

เข้า... บริการอาหารเช้า ณ **ห้องอาหารขอโรงแรม**

นำท่านเดินทางสู่ ทะเลสาบดิสตริกต์ หรือรู้จักกันในชื่อ เลกแลนด์ (Lakeland) เป็นพื้นที่ที่มีภูมิประเทศแบบภูเขาในภาคตะวันตกเฉียงเหนือของอังกฤษ เป็นสถานที่ท่องเที่ยวยอดนิยมในวันหยุด มีทะเลสาบ, ภูเขา และป่าที่มีชื่อเสียง นอกจากนี้ยังเป็นที่ตั้งของอุทยานแห่งชาติเลกดิสตริกต์ ซึ่งครอบคลุมพื้นที่เกือบทุกส่วนของเลกดิสตริกต์อีกด้วย ซึ่งในแต่ละปีจะมีผู้เยี่ยมชมอุทยานนี้กว่า 15 ล้านคน





เดินทางสู่ **เมืองแมนเชสเตอร์** เมืองที่ใหญ่อันดับ 2 รองจากลอนดอนในอดีตเป็นศูนย์กลางการปฏิวัติอุตสาหกรรม ปัจจุบันคนทั่วโลกรู้จักเมืองนี้ผ่านสโมสรฟุตบอลชื่อดังอย่าง **แมนเชสเตอร์ ยูไนเต็ด** นำท่านเยี่ยมชม **สนามโอลด์แทรฟฟอร์ด** อิสระให้ท่านเลือกซื้อสินค้าที่ระลึกและชมความยิ่งใหญ่ของสโมสรแห่งนี้

เที่ยว... เพื่อไม่เป็นการรบกวนเวลา 📍 อิสระรับประทานอาหารตามอัธยาศัย



นำท่านสู่ **บิสเตอร์วิลเลจ เอาก์เล็ท** สวรรค์ของเหล่านักช้อปปิ้ง มีสินค้าแฟชั่นมากมายให้เลือก ซึ่งเต็มไปด้วยร้านค้าแบรนด์ระดับโลก เสื้อผ้า กระเป๋า รองเท้าแฟชั่น เช่น Mulberry, Stella McCartney, DVF, Coach, Saint Laurent Paris และ Marni อีกทั้งยังมีร้านอาหารและคาเฟ่ให้ท่านได้เลือกลิ้มลอง

คำ... เพื่อไม่เป็นการรบกวนเวลา 📍 อีสรະรับประทานอาหารตามอัธยาศัย
พักที่ **Holiday Inn Express Bicester** หรือเทียบเท่า



5

หมู่บ้านไบวอร์รี่ - โบสถ์เซนต์แมรี - ลอนดอน - พระราชวังบักคิงแฮม - วิหารเวสต์มินสเตอร์ - อาคารรัฐสภา
หอนาฬิกา Big Ben London Eye - ดาวนิง สตรีท - Tower of London - Tower Bridge - ซุปบีวแอร์รอดส์

B - -

เข้า... บริการอาหารเช้า ณ ห้องอาหารของโรงแรม



เดินทางสู่ **ไบวอร์รี่** เป็นหมู่บ้านชนบทดั้งเดิมที่สวยงามที่สุดแห่งหนึ่งของประเทศอังกฤษ โดด
เด่นด้วยสถาปัตยกรรมด้วยบ้านที่มีลักษณะกระท่อมที่สร้างมาเป็นเวลานาน และมีแม่น้ำ
ไหลผ่านทำให้หมู่บ้านแห่งนี้ความงามมากขึ้นไปอีก อีสรະเก็บภาพความประทับใจ

โบสถ์เซนต์แมรี เป็นโบสถ์ที่เก่าแก่ที่สุดในหมู่บ้าน บ่งบอกถึง
ประวัติศาสตร์ที่สำคัญของอังกฤษอีกแห่งหนึ่ง





นำท่านเดินทางสู่ **พระราชวังบักคิงแฮม** เป็นที่ประทับของพระมหากษัตริย์อังกฤษภายหลังการเสด็จขึ้นครองราชย์ของ **พระนางเจ้าวิตอเรีย** ในปี ค.ศ. 1837 ปัจจุบันเป็นที่ประทับของ **พระราชินีเอลิซาเบธที่ 2** อยู่ใกล้กลางกรุงลอนดอน **ชมวิหารเวสต์มินสเตอร์** เป็นวิหารที่เก่าแก่ได้รับการสถาปนาตั้งแต่ปี ค.ศ. 1065 และยังเป็นสถานที่จัดพระราชพิธีอภิเษกสมรสของราชวงศ์ระหว่างเจ้าหญิงเอลิซาเบธ กับ เจ้าฟ้าชายฟิลิป และเจ้าชายวิลเลียม กับ ออคซีเพนเคท จากนั้นนำท่านถ่ายรูปกับ **อาคารรัฐสภา หอนาฬิกาบิ๊กเบน** เป็นความภาคภูมิใจของชาวลอนดอน แลนมาร์คที่คนทั่วโลกรู้จักและใฝ่ฝันว่าจะต่อมาเชคอินให้ได้สักครั้งในชีวิต **ลอนดอนอาย** ชิงช้าสวรรค์ที่สร้างด้วยโครงเหล็กค้ำเพียงข้างเดียวที่สูงที่สุดในโลก ใต้ออกันที่ **ถนนดาวนิง** (Downing Street) เป็นที่พำนักของนายกรัฐมนตรีอังกฤษ ที่เริ่มสร้างมาตั้งแต่ปี ค.ศ. 1684 **Tower of London** (หอคอยลอนดอน) เป็นพระราชวังหลวงและป้อมปราการตั้งอยู่บนฝั่งแม่น้ำเทมส์ จากนั้นถ่ายรูปกับ **Tower Bridge** สะพานข้ามแม่น้ำเทมส์ที่สามารถยกเปิด - ปิดได้



จากนั้นนำท่านเดินทางสู่ย่านช้อปปิ้ง **ช้อปปิ้งแฮร์รอดส์** ห้างสรรพสินค้าที่เก่าแก่และหรูหราที่สุดในโลก ก่อตั้งเมื่อปี 2377 ภายในห้างตกแต่งได้อย่างสวยงามและหรูหราไฮเอน และยังมีร้านค้ามากมาย

แนะนำเมนู

เบอร์เกอร์ ลีอบสเตอร์



เที่ยว/ค่า... เพื่อไม่เป็นการรบกวนเวลา ๑๐| อิสระรับประทานอาหารตามอัธยาศัย
พักที่ **ibis London Wembley** หรือเทียบเท่า

6

สโตนเฮนจ์ - Roman Bath - ร้านเชลลี ลันน์ - จัตุรัสตราฟลามาร์ - Oxford Street
- ท่าอากาศยานลอนดอนแกตวิก

B - -

เช้า... บริการอาหารเช้า ณ **ห้องอาหารของโรงแรม**



นำท่านออกเดินทางสู่เมือง Salisbury ชม **สโตนเฮนจ์** โบราณสถานลึกลับ 1 ใน 7 สิ่งมหัศจรรย์ของโลกประกอบด้วยแท่งหินขนาดยักษ์ที่ถูกสร้างขึ้นเมื่อประมาณ 3,000ปี ก่อนคริสตกาล



นำท่านชม **Roman Bath** โรงอาบน้ำโบราณขนาดใหญ่ ที่มีอายุกว่า 2,000 ปี สร้างขึ้นตั้งแต่สมัยที่ชาวโรมันบุกเข้ายึดเกาะอังกฤษ ภายใน Roman Baths แบ่งออกเป็น 4 โซน คือ 1. บ่อน้ำพุร้อนธรรมชาติผุดขึ้นจากใต้ดิน และไหลเข้าสู่บ่อเก็บน้ำที่ชาวโรมันสร้างขึ้น บ่อนี้ถือว่าเป็น บ่อน้ำศักดิ์สิทธิ์ 2. วิหารโรมัน 3. ห้องอาบน้ำของชาวโรมัน และ 4. พิพิธภัณฑ์ที่เก็บรวบรวมสิ่งของต่างๆ



Sally Lunn's ร้านขนมปังในตำนานที่เก่าแก่ที่สุดในเมืองบาร ประเทศอังกฤษ แคมพวงหนึ่งตำนานคือหนึ่งในตึกเก่าที่สุดในเมืองเซกันสร้างปี1482 ส่วนตัวร้านเปิดมาตั้งแต่ปี1680 เจ้าของร้านSally Lunn คิดค้นขนมปังทรงกลมด้านนอกหน้าด้านในเนื้อนุ่มเป็นคนแรกในเมืองแห่งนี้ (**รายการอาหารไม่รวมในโปรแกรมทัวร์**)

จัตุรัสราฟาเอล สร้างขึ้นเพื่อเป็นอนุสรณ์สถานในสงครามโปเลียน ระหว่างอังกฤษ ฝรั่งเศสและสเปน



นำท่านสู่ท่าอากาศยานลอนดอนแกตวิค 22.05 น. ออกเดินทางสู่ ท่าอากาศยานสุวรรณภูมิ

16.10 น. เดินทางถึง ท่าอากาศยานสุวรรณภูมิ โดยสวัสดิภาพพร้อมความประทับใจ

หมายเหตุ : ทางบริษัทฯ ขอสงวนสิทธิ์ในการเปลี่ยนแปลงโปรแกรม โรงแรม และร้านอาหารตามความเหมาะสมเพื่อให้สอดคล้องกับสภาพภูมิอากาศ การจราจร ณ วันที่เดินทางจริง ทั้งนี้บริษัทฯ จะคำนึงถึงความปลอดภัยของลูกค้าส่วนใหญ่เป็นหลัก

หากท่านที่ต้องออกตัวภายใน (เครื่องบิน, รถทัวร์, รถไฟ) กรุณาสอบถามที่เจ้าหน้าที่ก่อนทำการ
เนื่องจากสายการบินอาจมีการปรับเปลี่ยนไฟล์ท หรือ เวลาบิน

อัตราค่าบริการ

กำหนดการเดินทาง	ผู้ใหญ่ พัก2-3ท่าน/ห้อง (ราคาต่อท่าน)	เด็กอายุต่ำกว่า 12 ปี ไม่มีเตียง (ราคาต่อท่าน)	พักเดี่ยวเพิ่ม (ราคาต่อท่าน)
31 มีนาคม – 06 เมษายน 65 (วันจักรี)	47,777	45,777	9,977
12 – 18 พฤษภาคม 65 (วันวิสาขบูชา)	57,777	55,777	9,977
23 - 29 มิถุนายน 65	57,777	55,777	9,977
12 – 18 กรกฎาคม 65 (วันอาสาฬหบูชา)	59,777	57,777	9,977
11 - 17 สิงหาคม 65 (วันเฉลิมพระชนมพรรษา)	59,777	57,777	9,977
29 กันยายน – 05 ตุลาคม 65	59,777	57,777	9,977

11 - 17 ตุลาคม 65 (วันคล้ายสวรรคต ร.๙)	62,777	60,777	9,977
20 – 26 ตุลาคม 65 (วันปิยมหาราช)	62,777	60,777	9,977

****มีตัวแล้วส่วนลดท่านละ 10,000 บาท****

****ราคาเด็กอายุไม่ถึง 2 ปี 9,977 บาท กรณีเด็กอายุเกิน 2 ปี มีเตียงให้คิดราคาผู้ใหญ่****

**** อัตราค่าบริการสำหรับผู้เดินทาง 20 ท่านขึ้นไป หากไม่ครบขอสงวนสิทธิ์เก็บค่าบริการเพิ่ม ****

**** ค่าบริการข้างต้นยังไม่รวม****

ค่าทิปคนขับรถ ค่าหัวหน้าทัวร์ และมัคคุเทศก์ท้องถิ่น 2,500 บาท หรือ 60 ปอนด์/ ทริป/ ท่าน

(ขอสงวนสิทธิ์เก็บในวันเช็คอินก่อนเดินทาง)

เงื่อนไขการชำระเงิน

- กรุณาชำระเงินมัดจำ 20,000 บาท ภายใน 3 วันนับจากวันจอง พร้อมสำเนาหนังสือเดินทาง
- การจ่ายส่วนที่เหลือทั้งหมด กรุณาชำระก่อนการเดินทาง 21 วัน
- กรณีไม่ผ่านการอนุมัติวีซ่า บริษัทฯขอเก็บเฉพาะค่าใช้จ่ายที่เกิดขึ้นจริงพร้อมทั้งคิดค่าดำเนินการ 3,000 บาท หรือลูกค้าเลือก เปลี่ยน โปรแกรมทัวร์ใหม่ได้ (ไม่เสียค่าดำเนินการ)
- กรณีลูกค้าที่เดินทางไม่ได้สามารถแจ้ง เลื่อน การเดินทางได้ 1 ครั้ง ภายใน 90 วัน และต้องแจ้งให้ทราบ ไม่น้อยกว่า 45 วัน ก่อนวันเดินทาง หรือ แจ้ง เปลี่ยน ผู้เดินทางโดยต้องแจ้ง ไม่น้อยกว่า 21 วัน ก่อนเดินทาง (สำหรับผู้ที่มิวีซ่าแล้ว) และแจ้ง ไม่น้อยกว่า 30 วันก่อนวันเดินทาง (สำหรับผู้ที่ต้องทำวีซ่าใหม่)

หมายเหตุ : ระบบจะทำการยกเลิกการจองโดยอัตโนมัติ หากไม่ได้รับการชำระภายในวันที่กำหนด

อัตราค่าบริการนี้รวม

- ค่าตั๋วเครื่องบินไป - กลับ Economy Class รวมน้ำหนักกระเป๋าตามที่ระบุไว้ในรายการ และค่าภาษีสนามบินทุกแห่ง
- ค่าโรงแรมที่พัก ห้องละ 2 ท่าน, ค่าอาหาร, ค่าเข้าชม และค่าขนานพาหนะทุกชนิด (ตามที่ระบุไว้ในรายการ)
- ค่าประกันอุบัติเหตุระหว่างการเดินทาง ค่ารักษาพยาบาล (เงื่อนไขตามกรมธรรม์)

อัตราค่าบริการนี้ไม่รวม

- ค่าธรรมเนียมวีซ่า (สามารถใช้บริการทางบริษัทฯ ได้ 7,000 บาท สำหรับท่านที่ยังไม่มีวีซ่า)
- ค่าใช้จ่ายส่วนตัวนอกเหนือจากที่ระบุไว้ในรายการ เช่น ค่าอาหาร-เครื่องดื่ม, มินิบาร์ในห้อง, ค่าโทรศัพท์, ค่าอินเทอร์เน็ต
- ค่าทำ PCR Test ก่อนออกเดินทาง 72 ชั่วโมง หรือการตรวจหาเชื้อ COVID – 19 ทุกรูปแบบ และค่าโรงแรมกักตัว ASQ (ถ้ามี)
- ค่าภาษีมูลค่าเพิ่ม 7% ภาษีหัก ณ ที่จ่าย 3% (กรณีต้องการใบเสร็จ-ใบกำกับภาษี) และค่าภาน้ำมันที่ทางสายการบินเรียกเก็บเพิ่มเติมอีก
- ค่าทิปคนขับรถ หัวหน้าทัวร์ และมัคคุเทศก์ท้องถิ่น 2,500 บาท (60 ปอนด์)

เงื่อนไขการยกเลิก หรือ เลื่อนการเดินทาง หรือ เปลี่ยนผู้เดินทาง

- ยกเลิกการเดินทาง ขอสงวนสิทธิ์ในการคืนเงินมัดจำทุกกรณี
- ยกเลิกก่อนการเดินทาง 15 - 29 วัน เก็บค่าบริการ 50% ของราคาทัวร์ และค่าใช้จ่ายที่เกิดขึ้นจริง

- ยกเลิกก่อนการเดินทาง 1 - 14 วัน ขอสงวนสิทธิ์เก็บค่าบริการเต็มจำนวนของราคาทัวร์
- เลื่อนการเดินทาง แจ้งเลื่อนได้ 1 ครั้ง ภายใน 90 วันและต้องแจ้งให้ทราบไม่น้อยกว่า 45 วันก่อนวันเดินทาง
- เปลี่ยนผู้เดินทาง ต้องแจ้งให้ทราบไม่น้อยกว่า 21 วันก่อนวันเดินทาง (สำหรับผู้ที่มิใช่แล้ว) และไม่น้อยกว่า 30 วันก่อนวันเดินทาง (สำหรับผู้ที่ต้องทำวีซ่าใหม่)

เงื่อนไขและข้อกำหนดในการรับบริการ

1. บริษัทฯ ขอสงวนสิทธิ์ไม่รับทำนผู้เดินทางที่มีความประสงค์จะลัดลอบเข้าประเทศ หรือเพื่อการอื่นใดอันมิใช่การท่องเที่ยว
2. บริษัทฯ ขอสงวนสิทธิ์ไม่คืนเงินค่าธรรมเนียมการขึ้นวีซ่า หากมีการขึ้นวีซ่าแล้ว ท่านไม่ได้ร่วมเดินทางหรือถูกปฏิเสธ การเข้า-ออกจากประเทศใดๆ
3. บริษัทฯ ขอสงวนสิทธิ์ไม่รับผิดชอบค่าเสียหายจากความผิดพลาดในการสะกดชื่อ นามสกุล คำนำหน้าชื่อ เลขที่หนังสือ เดินทาง และอื่นๆ เพื่อใช้ในการจองตั๋วเครื่องบิน ในกรณีที่ลูกค้ามิได้ส่งหน้าหนังสือเดินทางให้กับทางบริษัทฯ พร้อมการชำระเงินมัดจำ
4. บริษัทฯ ขอสงวนสิทธิ์ไม่รับผิดชอบใดๆ ต่อความเสียหายหรือค่าใช้จ่ายใดๆ ที่เพิ่มขึ้นของนักท่องเที่ยวที่มีได้เกิดจากความผิดของทางบริษัทฯ เช่น ภัยธรรมชาติ การจลาจล การเมือง อุบัติเหตุ ความเจ็บป่วย ความสูญหายหรือเสียหายของสัมภาระ หรือการบริการของสายการบิน เป็นต้น
5. บริษัทฯ ขอสงวนสิทธิ์ในการปรับราคาค่าบริการเพิ่มขึ้นในกรณีที่มีการเปลี่ยนแปลงอัตราแลกเปลี่ยนเงินตราต่างประเทศ ค่าตั๋วเครื่องบินค่าภาษี เชื้อเพลิง การเปลี่ยนแปลงเที่ยวบิน ฯลฯ (อัตราค่าบริการนี้คำนวณจากอัตราแลกเปลี่ยนเงินตราต่างประเทศ ณ วันที่ทางบริษัทฯ เสนอราคา)
6. บริษัทฯ ขอสงวนสิทธิ์ในการยกเลิกเที่ยวบินหรือขี้นงานที่จองทัวร์ไว้แล้ว แต่ไม่ชำระเงินมัดจำภายในระยะเวลาที่กำหนด
7. ตำแหน่งที่นั่งบนเครื่องบินเป็นไปตามเงื่อนไขตั๋วเครื่องบินแบบหมู่คณะของสายการบินต่างๆ บริษัทฯ ไม่สามารถเลือกตำแหน่งที่นั่งได้เอง
8. มัคคุเทศก์ หรือพนักงานตัวแทนของทางบริษัทฯ ไม่มีอำนาจในการให้คำสัญญาใดๆ แทนบริษัทฯ และไม่รับฝากสิ่งของใดๆ ทั้งสิ้น

เมื่อท่านจองทัวร์และชำระเงินมัดจำแล้ว หมายถึงท่านยอมรับข้อตกลงและเงื่อนไขที่บริษัทฯ แจ้งแล้วข้างต้น
โปรดอ่านข้อมูลรายการทัวร์ทุกครั้งก่อนทำการจอง หากมีข้อสงสัยกรุณาสอบถามเจ้าหน้าที่ก่อนทำการจอง



เงื่อนไขการจอร์รับ - ส่ง สนามบิน

- แจ้งการใช้บริการจอร์รับ-ส่ง สนามบินไม่น้อยกว่า 3 วันก่อนการเดินทาง
- การจอร์รับจากที่พัก เจ้าหน้าที่จะรอที่สถานที่นัดหมายตามเวลานัดรับกรณีไม่พบลูกค้า และไม่สามารถติดต่อได้ทางบริษัทฯ ขอสงวนสิทธิ์ในการปล่อยรถ
- กรณีจุดนัดพบที่สนามบิน เจ้าหน้าที่จะรอพบลูกค้าเป็นเวลา 120 นาที นับจากเวลาเครื่องมาถึงสนามบิน กรณีไม่พบลูกค้าและไม่สามารถติดต่อได้ทางบริษัทฯ ขอสงวนสิทธิ์ในการปล่อยรถ
- กรณีแจ้งยกเลิก กรุณาแจ้งล่วงหน้าไม่น้อยกว่า 1 วัน ก่อนวันเดินทาง
- บริษัทฯ ขอสงวนสิทธิ์กรณีเกิดการล่าช้า หรือเหตุสุดวิสัยที่ไม่สามารถเข้ารับได้ตามกำหนดอันมีสาเหตุจากการปิดถนน น้ำท่วม หรือก่อการร้าย
- บริษัทฯ ขอสงวนสิทธิ์ลูกค้านำกระเป๋าเดินทางขึ้นรถได้ขนาดไม่เกิน 22 นิ้ว จำนวน 1 ใบ / ท่าน
- ระยะทางไม่เกิน 39 กม. ราคา 1,077 บาท/เที่ยว ระยะทาง 40 – 70 กม. ราคา 1,277 บาท/เที่ยว นับจากจอร์รับ – ส่ง

เอกสารประกอบการขอวีซ่า ประเทศอังกฤษ



1. หนังสือเดินทาง (Passport) ที่มีอายุการใช้งานเหลือมากกว่า 6 เดือน และ หนังสือเดินทางเล่มเก่า (ถ้ามี) รูปถ่ายสี ด้านหลังเป็นสีขาว ขนาด 4.5 ซม. x 3.5 ซม. จำนวน 2 รูป ถ่ายไม่เกิน 6 เดือน
2. สำเนาบัตรประชาชน
3. สำเนาทะเบียนบ้าน / สำเนาทะเบียนสมรส / สำเนาใบหย่า (กรณีหย่า) / สำเนาเปลี่ยนชื่อ-สกุล (กรณีมีการเปลี่ยนชื่อ-สกุล)
4. หลักฐานการทำงาน
 - จดหมายรับรองการทำงาน (ภาษาอังกฤษ) ระบุตำแหน่ง เงินเดือน อายุการทำงาน และวันลาหยุดงาน หรือ
 - หนังสือจดทะเบียนธุรกิจ หรือหนังสือจดทะเบียนพาณิชย์ หรือ
 - จดหมายรับรองจากสถาบันการศึกษา (ภาษาอังกฤษ)
5. การเงินย้อนหลังอย่างน้อย 6 เดือน เช่น สมุดบัญชีเงินฝาก, หนังสือรับรองจากธนาคาร (ตัวจริงและสำเนา) บัญชีต้องเป็นแบบออมทรัพย์ Saving เท่านั้น *กรณีมีผู้ออกค่าใช้จ่ายให้ ต้องมีเอกสารรับรองการออกค่าใช้จ่ายจากทางธนาคารให้กับผู้เดินทาง
6. ใบจองตั๋วเครื่องบินไป-กลับ
7. หลักฐานการจองที่พัก/โรงแรมในอังกฤษ
8. กรณีไปเยี่ยมเยียนญาติ ครอบครัวหรือ แพน เอกสาร ต้องแสดงหลักฐาน การติดต่อซึ่งกันและกัน เช่น จดหมาย อีเมล ใบเสร็จค่าโทรศัพท์ หรือ สำเนาหนังสือเดินทาง หน้าที่มีตราประทับเข้าเมืองไทย เป็นต้น
9. สำหรับผู้ที่อายุต่ำกว่า 18 ปีบริบูรณ์ เดินทางคนเดียว หรือ เดินทางกับผู้อื่นที่มีใช้บิดา-มารดา หรือ 1010 ผู้ปกครอง ต้องมี หนังสือยินยอม จากบิดา-มารดา หรือผู้ปกครอง

หนังสือหรือ จดหมายเชิญ จากบริษัทหรือ หน่วยงานในประเทศอังกฤษ (สำหรับวีซ่าธุรกิจ)

หมายเหตุ : ผู้เดินทางที่มีอายุตั้งแต่ 5 ปี ต้องยื่นขอวีซ่า ด้วยตนเองที่ ศูนย์รับคำร้องขอวีซ่า ประเทศอังกฤษ ซึ่งจะมีการ สแกนลายนิ้วมือและถ่ายรูป

กรณีท่านต้องการขอวีซ่าเป็นปี โปรดเขียนจดหมายชี้แจง รายละเอียดการขอวีซ่า เช่น ท่านวางแผนที่จะเที่ยว หรือ อื่น ๆ

ระยะเวลาในการพิจารณาออกวีซ่า 15-20 วันทำการ