

12 RAMINTRA 35 RAMINTRA RD, ANUSAOWARI, BANGKHEN, BANGKOK 10220  
12 ซอยรามอินทรา 35 แขวงอนุสาวรีย์ เขตบางเขน กรุงเทพฯ 10220  
HOTLINE : 081 466 1335 / 081 361 9581 / 081 604 4858 www.colorfulholidaytour.com



**JAPAN**

*Air Asia*

น้ำหนักกระเป๋า 20KG

4 โรงแรม คาว

**SENDAI SAKURA**

**ซากุระ 1 ปีมีครั้งเดียว!!**

いらっしゃいませ "อิรัชชีมาเสะ"

**Confirm ออกเดินทาง**

Special Group

6วัน 4คืน 15-20 / 19 - 24 / 20 - 25 เมษายน 2566

**49,900.-** \*\*\*ราคาเริ่มต้น

รวมประกันโควิด

📍 ภูเก็ตทราเวล: สุเทพินต์

TOP -068

การันตีด้วยรางวัล Thailand Tourism Awards ปีที่ 11 -13  
โดยการท่องเที่ยวแห่งประเทศไทย  
Tourism Authority of Thailand


รางวัลที่รับรองคุณภาพสินค้าและบริการทางการท่องเที่ยว ด้วยมาตรฐานการท่องเที่ยวอย่างยั่งยืน รับผิดชอบต่อสังคม และสิ่งแวดล้อม



รางวัล  
อุตสาหกรรมท่องเที่ยว  
ดีเด่นประเทศไทย  
Thailand Tourism Awards 2017

การันตีด้วยรางวัล  
อุตสาหกรรมท่องเที่ยว  
The GOOD Level  
จากกรมการท่องเที่ยว  
กระทรวงการท่องเที่ยวและกีฬา

มาตรฐาน  
TOURIS BUSINESS  
STANDARD  
From 2015-2016  
DEPARTMENT OF TOURISM

วัน	รายการท่องเที่ยว	เช้า	เที่ยง	เย็น	โรงแรมที่พัก
1	สนามบินสุวรรณภูมิ - สนามบินนาริตะ XJ 602 (02.30-10.55)	-	-	-	
2	สนามบินนาริตะ - โรงงานเมนไทโกะ Mentai Park Oarai - สวนฮิตาชิ ซีไซด์พาร์ค - ออนเซน				IWAKI YUMOTO ONSEN หรือเทียบเท่า 
3	สวนสาธารณะฟูนาโอกะชมซากุระ - นั่งรถราง - สักการะ เจ้าแม่กวนอิม - FUNAOKA HEIWA KANNON หมู่บ้านโออูจิจุคุ - เมืองเซนได ซ้อปิ้งอิจิบังโจ				SENDAI KEIHAN HOTEL หรือเทียบเท่า
4	ศาลเจ้าชิโอกามะ ซากุระ - เมืองมัดซึชิม่า - ล่องเรือชมอ่าวมัดซึชิม่า - โรงน้ำชา - ออนเซน				URABANDAI LAKERESORT HOTEL หรือเทียบเท่า 
5	สวนผลไม้ - ศาลเจ้าโทโชคุ - ซ้อปิ้ง SANO OUTLET				SHINJUKU WASHINGTON HOTEL หรือเทียบเท่า
6	ซ้อปิ้งแม็คโครญี่ปุ่น - สนามบินนาริตะ - สนามบินสุวรรณภูมิ XJ 603 (14.25 - 19.10)				

ลำดับ	วันเดินทาง	ราคาผู้ใหญ่	เด็กมีเตียง (6-11ปี)	เด็กไม่มีเตียง (2-5ปี)	พักเดี่ยว	ราคาไม่รวมตัว
<b>ราคานี้ยังไม่รวมค่าทิปไกด์และคนขับ 700/ท่าน</b>						
1	15 - 20 เมษายน 2565	53,900	53,900	48,900	9,900	37,900
2	19 - 24 เมษายน 2565	49,900	49,900	44,900	9,900	36,900
3	20 - 25 เมษายน 2565	49,900	49,900	44,900	9,900	36,900



ราคาเด็กทารก อายุต่ำกว่า 2 ขวบ ราคา 8,000 บาท

\*\*หมายเหตุ การเดินทางต้องมีผู้เดินทางจำนวน 10 ท่านขึ้นไป หากผู้เดินทางไม่ถึง 10 ท่าน  
ทางบริษัท ฯ ขอสงวนสิทธิ์ในการไม่ออกกรุ๊ป หรือ เก็บค่าใช้จ่ายเพิ่มเติม \*\*

วันแรก

ของการเดินทาง

สนามบินสุวรรณภูมิ – สนามบินนาริตะ

สนามบินสุวรรณภูมิ



เวลา 23.00 น. พร้อมกันที่ ท่าอากาศยานสุวรรณภูมิ  
อาคารผู้โดยสารขาออกระหว่างประเทศ เคาน์เตอร์  
สายการบินไทยแอร์เอเชียเอ็กซ์ เจ้าหน้าที่คอยให้การ  
ต้อนรับ ดูแลด้านเอกสาร เช็คอิน และสัมภาระในการ  
เดินทาง

สนามบินนาริตะ



เวลา 02.30 น. ออกเดินทางสู่ สนามบินนาริตะ  
ประเทศญี่ปุ่น โดย สายการบินไทยแอร์เอเชียเอ็กซ์  
เที่ยวบินที่ XJ 602

**เวลาญี่ปุ่น เร็วกว่าประเทศไทย 2 ชั่วโมง**

เวลา 10.55 น. เดินทางถึง สนามบินนาริตะ นำ  
ท่านผ่านขั้นตอนการตรวจคนเข้าเมืองและศุลกากร

สนามบินนาริตะ - โรงงานเมนไทโกะ Mentai Park Oarai -  
สวนฮิตาชิ ซีไซด์พาร์ค - ออนเซน

วันที่สอง  
ของการเดินทาง

โรงงานปลาคืดเมนไท พาร์ค โออาริ



โรงงานปลาคืดเมนไท พาร์ค โออาริ (Mentai Park Oarai) สาขาโออาริ ตั้งอยู่ที่เมืองโออาริ ในจังหวัดอิบาระกิ โรงงานผลิตปลาคืดแห่งนี้เป็นของบริษัท Kanefuku Mentaiko โรงงานผลิตไข่ปลาเมนไทโกะ หรือที่รู้จักกันว่า ไข่ปลาคืดรสเผ็ด อาหารโปรดคู่ครัวชาวญี่ปุ่น ที่สามารถผลิตได้มากถึงวันละ 5 ตัน ส่งไปขายทั่วญี่ปุ่น เมนูนี้ต้องถูกใจลิ้นคนไทยมาก เพราะมีรสเข้มข้น และเผ็ดกำลังดี ทานกับข้าวสวยร้อน ๆ หรือยัดใส่ข้าวปั้น ความพิเศษของที่นี่ก็คือการนำไข่ปลาคืดมาทำเป็นไอศกรีมซอฟท์ครีม ด้วยความหอมของนม ความนวลของเนื้อครีม ผสมผสานความเผ็ดเค็มของเมนไทโกะ ได้แบบลงตัว ที่สำคัญไม่มีกลิ่นคาวเลยแม้แต่น้อย และเสิร์ฟพร้อมกับแครกเกอร์เมนไทโกะ

รับประทานอาหารกลางวัน ณ ภัตตาคาร

สวนฮิตาชิซีไซด์พาร์ค



ฮิตาชิซีไซด์พาร์ค (Hitachi Seaside Park) เป็นสวนสาธารณะขนาดใหญ่ในจังหวัดอิบาระกิ ซึ่งมีพื้นที่ประมาณ 1,000 ไร่ ธรรมชาติยอดเยี่ยมของชาวญี่ปุ่นและนักท่องเที่ยวต่างชาติ มีดอกไม้สวยงามให้ชมตลอดปี โดยที่โด่งดังเป็นพิเศษคือทุ่งดอกเนโมฟีลิสฟ้าและพุ่มโคเคียสีแดงสดใส



นำท่านเข้าสู่ที่พัก IWAKI YUMOTO ONSEN หรือเทียบเท่า

รับประทานอาหารค่ำ ณ ห้องอาหารของโรงแรม



หลังจากรับประทานอาหารค่ำแล้ว ให้ท่านได้อาบน้ำแร่เพื่อสุขภาพ  
เพิ่มวิตามินผิวให้กับร่างกาย ผ่อนคลายความเมื่อยล้าได้อย่างเต็มที่



วันที่สาม

ของการเดินทาง

สวนสาธารณะฟูนาโอกะชมซากุระ - นั่งรถราง -  
สักการะ เจ้าแม่กวนอิม - FUNAOKA HEIWA KANNON - หมู่บ้านโออุจิจุกุ -  
เมืองเซนได ซัปโปโร อิบิบังโจ

รับประทานอาหารเช้า ณ ห้องอาหารของโรงแรม

สวนสาธารณะฟูนาโอกะชมซากุระ



**สวนสาธารณะ Funaoka Joshi Park** เมืองเซ็นได เป็นสถานที่ชมซากุระยอดนิยมอีกแห่งที่ต้องแนะนำให้มาชม สวนแห่งนี้จะตั้งอยู่บนเนินเขาสูง ที่ปลูกต้นซากุระเต็มไปหมดทั้งเขานอกจากนี้ยังมีดอกไม้สีสันสวยงามอีกมากมาย และยังเป็นสถานที่จัดงาน เทศกาลชมดอกซากุระ (Sakura Matsuri) ในช่วงกลางเดือนเมษายน อันเป็นเวลาที่ยุคแห่งเซ็นไดบานเต็มที่อีกด้วย **ไฮไลท์หลักของที่นี่ก็คือ การนั่งรถราง Slope Car** ซึ่งเจ้ารถรางนี้จะค่อย ๆ ขึ้นเขาผ่านต้นซากุระที่ปลูกเรียงรายสองข้างทางยาว รวากับเป็นอุโมงค์ซากุระ ความยาว 305 เมตร เป็นภาพที่สวยงาม เหมาะแก่การมาเก็บรูปพร้อมชมบรรยากาศงาม ๆ อันเป็นเอกลักษณ์ของที่นี่มาก

## รับประทานอาหารกลางวัน ณ ภัตตาคาร

เจ้าแม่กวนอิม



พาสักการะ **เจ้าแม่กวนอิมที่ Ofuna Kannon** ตั้งอยู่บนเนินเขา Mugasozan หรือบางครั้งเรียกว่า Kannyama แปลว่าภูเขาของเจ้าแม่กวนอิม คำว่า Kannon ในภาษาญี่ปุ่นแปลว่า ผู้ที่ได้ยินเสียงจากโลก เจ้าแม่กวนอิมหรือพระโพธิสัตว์อวโลกิเตศวรเป็นสัญลักษณ์แทน ความเมตตา ความผสมกลมกลืน ความสามัคคี และสันติภาพ โครงการก่อสร้างวัดแห่งนี้เริ่มขึ้นในปีค.ศ. 1934 แต่หยุดชะงักลงเนื่องจาก สงครามโลกครั้งที่ 2 จนอีก 20 ปีต่อมา หัวหน้านักบวชจากนิกาย Sato ของเซ็นร่วมกับสมาคม Ofuna-Kannon Society รื้อฟื้นโครงการขึ้นมาใหม่อีกครั้งในปีค.ศ. 1954 ใช้เวลา 6 ปีจนแล้วเสร็จในปีค.ศ. 1960 องค์พระพุทธรูปสูง 25 เมตรหนักเกือบถึง 2,000 ตัน สร้างจากคอนกรีตที่เทด้วยมือทั้งหมด บนพระนลาฏ (หน้าผาก) ประดับอัญมณีสีแดงเรียกว่า Byakugo เป็นสัญลักษณ์แทนแสงสว่างที่ให้กับโลก สามารถมองเห็นองค์กวนอิมได้จากสถานี Ofuna



## หมู่บ้านโออุจิจุกุ



**หมู่บ้านญี่ปุ่นโบราณ โออุจิจุกุ(Ouchijuku)** เป็นเมืองบนเส้นทางการค้าอาอูซุนซุเคเดะ(Aizu-Nishi Kaido trade route) ซึ่งเชื่อมต่อเมืองอิซุกับนิกโกในช่วงสมัยเอโดะ ปัจจุบันนี้บ้านสไตล์ญี่ปุ่นแบบมุงหลังคายังคงรักษาไว้เป็นอย่างดี และดัดแปลงเป็นร้านค้า ร้านอาหาร และบ้านพักแบบโฮมสเตย์ต่าง ๆ อาหารยอดนิยมคือบะหมี่โซบะ และปลาเทร้าต์อย่างอาคารรัฐบาลเก่าฮอนจิน ตั้งอยู่บนถนนสายหลักของเมือง ซึ่งเป็นพิพิธภัณฑ์เปิดให้ประชาชนเข้าชมรูปแบบการตกแต่งภายในแบบดั้งเดิมสมัยเอโดะ และชมนิทรรศการคอลเลกชันจามชาม เสื้อผ้า และสิ่งของอื่นๆมากมาย  
จากนั้นนำท่านเดินทางสู่ **เมืองเซนได**

## ถนนช้อปปิ้งอิชิบังโจ



จากนั้นนำท่านสู่ **ถนนช้อปปิ้งอิชิบังโจ** ถนนหลายสายที่ใคร ๆ ก็ต้องมาสัมผัสกันที่นี่ ประกอบไปด้วยถนนหลายสายเชื่อมหากัน โดยมีห้างสรรพสินค้า ร้านจำหน่ายของที่ระลึก ร้านค้า และร้านอาหารเรียงรายตลอดเส้นทางกว่า 100 ร้าน

รับประทานอาหารเย็น ณ ภัตตาคาร

นำท่านเข้าสู่ที่พัก **SENDAI KEIHAN HOTEL** หรือเทียบเท่า



วันที่สี่

ของการเดินทาง

ศาลเจ้าชิโอกามะ ซากุระ – เมืองมัตสึชิม่า –  
ล่องเรือชมอ่าวมัตสึชิม่า – โรงน้ำชา – ออนเซน

รับประทานอาหารเช้า ณ ห้องอาหารของโรงแรม



ศาลเจ้าชิโอกามะ



**ศาลเจ้าชิโอกามะ** ศาลเจ้าแห่งนี้มีประวัติศาสตร์ที่ยาวนานกว่า 1,200 ปี ซึ่งเป็นหนึ่งในศาลเจ้าหลักของจังหวัดมัตสึชิม่า อันเก่าแก่ ศาลเจ้าหลักและอาคารอื่นๆ อีก 14 อาคาร และประตูหินโทริอิได้ถูกกำหนดให้เป็นสถานที่ทางวัฒนธรรมที่สำคัญ และต้นซากุระ ชิโอกามะซากุระ ที่บานสะพรั่งอยู่ในบริเวณลานของศาลเจ้านั้นเป็นอนุสาวรีย์ธรรมชาติแห่งชาติ บันไดหิน 202 ขั้น ของโอมิตะซากะ (ทางเข้าศาลด้านหน้า) และประตูสองชั้นเมื่อต้นซากุระบาน จะกลายเป็นสถานที่ยอดนิยมสำหรับการถ่ายรูป มีต้นซากุระประมาณ 300 ต้น และมีพันธุ์ที่แตกต่างกันออกไปถึง 35 สายพันธุ์ ในบริเวณศาลเจ้าชิโอกามะและใกล้เคียง ต้น ชิโอกามะซากุระ ที่ถูกแต่งตั้งให้เป็นอนุสาวรีย์ธรรมชาติของญี่ปุ่นเป็นสิ่งที่ต้องไปดูให้เห็นกับตาของคุณเอง **ต้นซากุระดอกแฝดที่อยู่ในวงศ์ซาโตซากุระ** ซึ่งมีเกสรที่เปลี่ยนไปเป็นใบแทนนั้นจะบานสะพรั่งตั้งแต่ปลายเดือนเมษายนจนถึงต้นเดือนพฤษภาคม

รับประทานอาหารกลางวัน ณ ภัตตาคาร

นำท่านสู่ **เมืองมัตสึชิม่า (Matsushima)** เป็นเมืองทางชายฝั่งตะวันออกเฉียงเหนือของเซนได อ่าวมัตสึชิม่าได้รับการยกย่องว่าเป็น 1 ใน 3 ดินแดนที่งดงามที่สุดในญี่ปุ่น ที่มีเกาะน้อยใหญ่อยู่ถึง 300 เกาะ เมื่อ พ.ศ. 2554 ก็เป็นอีกเมืองที่ได้รับความเสียหายจากสึนามิ สถานที่ท่องเที่ยวหลายแห่งเสียหาย แต่ทางการและชาวเมืองก็บูรณะฟื้นฟูจนกลับมาสวยงามดังเดิมได้อีกครั้ง





## ล่องเรือชมอ่าวมัดซีชิม่า

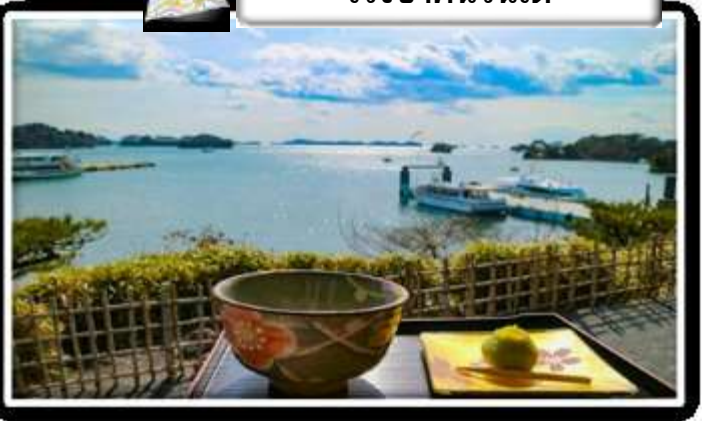


มดส์ชมา เมืองที่มชอเสียงมาตงแตสมยอตต และเนปจจุบันยงคงความงามนเอาไว ในปค.ศ. 2013 อวณยงไตรงบรางวัล อ่าวที่งดงามทีสุดในโลก รองจากอ่าวของมหาวีหารมงต์ ซาน มิเซล ที่ประเทศฝรั่งเศส และอ่าวซานฟรานซิสโก ของประเทศอเมริกา และเป็นอ่าวแรกของประเทศญี่ปุ่นทีได้รับรางวัลนี้ ทีนี้จึงเป็นสถานทีที่ซึ่งควรแะไปเที่ยวชมมากที่สุดแห่งหนึ่งเมือท่านเดินทางมาถึงเมืองเซ็นได **ไฮไลท์ของการมาเที่ยวที่มัดสีชิม่า คือ การนั่งเรือชมอ่าว และป้อนอาหารให้นกนางนวล** โดยการซื้อตั๋วเรือ Shiogama Sightseeing Cruise ชมอ่าวแล้วไปลงอีกฟากหนึ่งที่ Shiogama Pier เรือจะวิ่งพาผ่านเกาะต่าง ๆ รวมถึงไฮไลท์ต่าง ๆ ของอ่าว ซึ่งมีบริการไกด์มีบรรยายประกอบเป็นภาษาญี่ปุ่น ในหนึ่งรอบระยะทาง 17 กิโลเมตร ใช้เวลาในการล่องเรือประมาณ 25-50 นาที โดยจะสามารถมองเห็นหมู่เกาะน้อยใหญ่บนอ่าวมัดสีชิม่าได้อย่างเด่นชัดกว่า 100 เกาะ จากทั้งหมดที่มีอยู่กว่า 260 เกาะ



## โรงชาคันรันเต

จากนั้นนำท่านสู่ **โรงชาคันรันเต (Kanrantel)** เป็นจุดที่คุณสามารถลิ้มรสขนมแกล้มน้ำชาและชาเขียวมัดซา ในขณะที่ชมวิวอันงดงามของ "อ่าวมัดสีชิมะ" ซึ่งเป็นหนึ่งในสามทิวทัศน์อันงดงามแห่งญี่ปุ่นได้ มีลักษณะเป็นอาคารไม้ชั้นเดียวและถูกขึ้นทะเบียนกำหนดให้เป็นทรัพย์สินทางวัฒนธรรมของจังหวัดมิยาจ



นำท่านเข้าสู่ที่พัก **URABANDAI LAKE RESORT HOTEL** หรือเทียบเท่า

รับประทานอาหารค่ำ ณ ห้องอาหารของโรงแรม



หลังจากรับประทานอาหารค่ำแล้ว ให้ท่านได้อาบน้ำแร่เพื่อสุขภาพ  
เพิ่มวิตามินผิวให้กับร่างกาย ผ่อนคลายความเมื่อยล้าได้อย่างเต็มที่





วันที่ห้า

ของการเดินทาง

สวนผลไม้ – ศาลเจ้าโทโชคุ – ช้อปปิ้ง SANO OUTLET

รับประทานอาหารเช้า ณ ห้องอาหารของโรงแรม

สวนสตอเบอร์รี่



นำท่านสู่ **สวนสตอว์เบอร์รี่** ความสนุกในการเก็บสตอว์เบอร์รี่นั้น คือ การที่ได้มีโอกาสเลือกและลิ้มรสลูกสตอว์เบอร์รี่อันแสนหอมหวานจากต้นด้วยตัวเอง



ศาลเจ้าโทโชคุ

**ศาลเจ้าโทโชคุ (Toshogu Shrine)** ตั้งอยู่บนเกาะฮอนชู เมืองนิกโก้ จังหวัดโทจิจิ ประเทศญี่ปุ่น จังหวัดโทจิจิเป็นเมืองเล็กๆ ที่มีพื้นที่เป็นภูเขา โดยมากมีแหล่งท่องเที่ยวสำคัญๆ เป็นศาลเจ้า 2 แห่ง ประกอบด้วย 1. ศาลเจ้าโทโชคุ 2. ศาลเจ้าฟูตะราซังจินจะ กับอีก 1 วัด คือ วัดรินโนจิ ซึ่งสถานที่ที่ได้กล่าวมาขั้นต้นนี้ ล้วนได้ขึ้นทะเบียนศาลเจ้าและวัดต่างๆ ของนิกโก้ ให้เป็นมรดกโลกจาก UNESCO



รับประทานอาหารกลางวัน ณ ภัตตาคาร





ข้อป้ัง SANO OUTLET



**ซาโนะ พรีเมียม เอาท์เล็ต** เป็นแหล่งรวมของสินค้าระดับพรีเมียมขนาดใหญ่เลยที่เดียวเพราะมีร้านค้าอยู่เกือบ 200 ร้าน ตั้งอยู่ที่เมืองซาโนะ (Sano ในภูมิภาคคันโต) บริเวณทางเหนือของกรุงโตเกียว นี่อาจจะเรียกได้ว่าเป็นสวรรค์ของขาช้อปเลยก็ว่าได้ เพราะสินค้าทั้งหมดของที่นี่จะมีโปรโมชั่นลดราคาตลอดทั้งปี ไล่มาตั้งแต่ ต่ำสุด 25% ไปจนถึง 65% เลยทีเดียว กับแบรนด์ดัง ๆ มากมายที่เรา รู้จักกันดีไม่ว่าจะเป็น Nike, G-shock, Michael Kors, Gap, Banana Republic, Beams etc.. โดยสินค้าบางอย่างนั้นก็มีจำหน่ายแต่เฉพาะในญี่ปุ่นอีกด้วย สินค้าก็จะมีแทบทุกอย่างตั้งแต่เสื้อผ้า รองเท้า แวนกันแดด กระเป๋า นาฬิกา ของเล่น ฯลฯ ที่สำคัญสำหรับนักท่องเที่ยวก็คือจะได้รับการยกเว้นภาษีให้ในร้านค้าบางร้าน รวมทั้งคุณก็ยังสามารถจ่ายค่าสินค้าด้วยบัตรเครดิตได้อีกต่างหาก จึงไม่ถึงขนาดจะต้องพกเงินสดมาที่ละมาก ๆ ด้วย

เพื่อไม่เป็นการรบกวนเวลาของท่าน

จึงให้ท่านอิสระในการเลือกรับประทานอาหารเย็นได้ตามอัธยาศัย

นำท่านเข้าสู่ที่พัก SHINJUKU WASHINGTON HOTEL หรือเทียบเท่า



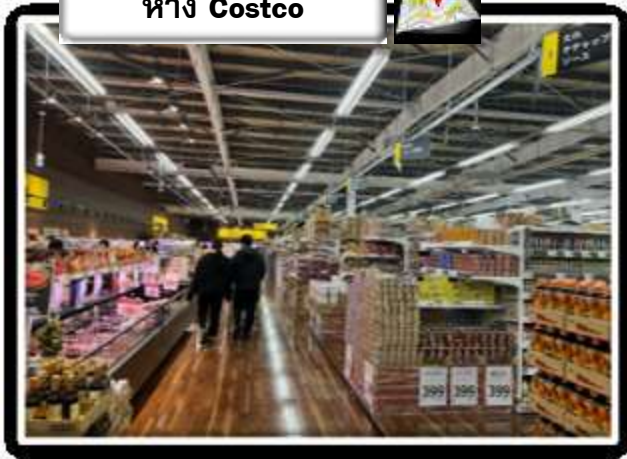
วันที่หก

ของการเดินทาง

ช้อปปิ้งแม็คโครญี่ปุ่น – สนามบินนาริตะ – สนามบินสุวรรณภูมิ

รับประทานอาหารเช้า ณ ห้องอาหารของโรงแรม

ห้าง Costco



นำท่านช้อปปิ้ง **ห้าง Costco** ห้างแม็คโครเวอร์ชันญี่ปุ่นใครคิดถึงห้างแม็คโครที่เราสามารถซื้อของได้แบบเป็นแพ็คนำไปขาย หรือ ใช้อีก ญี่ปุ่นก็มีห้าง Costco ของอเมริกาที่ขายของเป็นแพ็ค จำนวนชิ้นเยอะ ที่นี้ต้องสมัครสมาชิกถึงจะเข้ามาซื้อของได้ ราคาสมัครสมาชิกอยู่ที่ปีละประมาณ 1200 บาทไทย ของราคาถูก แต่ไม่แนะนำให้มาคนเดียว ควรชวนเพื่อนมาหารกันจะคุ้มมาก

เพื่อไม่เป็นการรบกวนเวลาของท่าน

จึงให้ท่านอิสระในการเลือกรับประทานอาหารกลางวันได้ตามอัธยาศัย

ถึงเวลาอันสมควร นำท่านเดินทางไปสู่ สนามบินนาริตะ

เวลา 14.25 น.

ออกเดินทางสู่ ท่าอากาศยานสุวรรณภูมิ กรุงเทพฯ ฯ

โดยสารการบินไทยแอร์เอเชียเอ็กซ์ เที่ยวบินที่ XJ 603

เวลา 19.10 น.

เดินทางถึง ท่าอากาศยานสุวรรณภูมิ กรุงเทพฯ ฯ โดยสวัสดิภาพ

พร้อมกับความประทับใจ



# เงื่อนไขการชำระเงิน

## เมื่อท่านทำการจองทัวร์กับทางบริษัทฯ

- ขอเรียกเก็บมัดจำค่าทัวร์ท่านละ 20,000 (ขึ้นอยู่กับช่วงเวลาที่เดินทาง หรือกฎของสายการบิน)
- ส่วนที่เหลือต้องชำระทั้งหมดก่อนการเดินทางอย่างน้อย 21 วันทำการ

# เงื่อนไขการยกเลิก

**\*\*\* กรุณาพิจารณาเงื่อนไขต่างๆ และเงื่อนไขการยกเลิกทัวร์ของบริษัทฯ ก่อนทำการจองทัวร์ หากท่านได้ทำการจองทัวร์ ทางบริษัทฯ ถือว่าท่านได้รับทราบและยอมรับเงื่อนไขทุกอย่างเรียบร้อยแล้ว \*\*\***

➔ ยกเลิกก่อนการเดินทาง 45 วัน	หักค่าใช้จ่ายตามจริงที่เกิดขึ้น
➔ ยกเลิกก่อนการเดินทาง 15 - 44 วัน	หักค่าใช้จ่าย 50 % ของราคาทัวร์
➔ ยกเลิกก่อนการเดินทาง 8 - 14 วัน	หักค่าใช้จ่าย 75 % ของราคาทัวร์
➔ ยกเลิกก่อนการเดินทาง 1 - 7 วัน	หักค่าใช้จ่าย 100 % ของราคาทัวร์
➔ ผู้เดินทางไม่สามารถเข้า - ออกเมืองได้ เนื่องจากเอกสารปลอม หรือการห้ามของเจ้าหน้าที่ หรือ ไม่ว่าด้วยเหตุผลใดๆ	หักค่าใช้จ่าย 100 % ของราคาทัวร์

**หมายเหตุ** (สำคัญมาก ผู้โดยสารที่เดินทางต้องรับทราบ และยินยอม ก่อนการเดินทาง)

- รายการอาจมีการเปลี่ยนแปลงตามความเหมาะสม เนื่องจากความล่าช้าของสายการบิน โรงแรม ที่พัก การจราจร เหตุการณ์ทางการเมือง การนัดหยุดงาน การก่อกบฏ อุบัติเหตุ สภาพอากาศ ภัยธรรมชาติ วิกฤติภัย อัคคีภัย หรือไม่ว่าจะด้วยสาเหตุใดๆ ก็ตาม (ซึ่งเป็นเหตุการณ์ที่เหนือการควบคุมจากทางบริษัททัวร์ฯ) โดยทางบริษัทจะคำนึงถึงความปลอดภัยของลูกค้าเป็นสำคัญ
- หากสถานที่ท่องเที่ยวใดที่ไม่สามารถเข้าชมได้ไม่ว่าด้วยสาเหตุใดก็ตาม ทางบริษัทขอสงวนสิทธิ์ในการไม่คืนค่าใช้จ่าย เนื่องจากทางบริษัทได้ทำการจองและถูกเก็บค่าใช้จ่ายไปแล้ว

- หากท่านยกเลิกตั๋วโดยสาร เนื่องจากเหตุการณ์ความไม่สงบทางการเมือง สายการบิน สภาพอากาศ ภัยธรรมชาติ ว่างภัย อัคคีภัย ทั้งที่สายการบิน หรือในส่วนของการบริการทางประเทศที่ท่านเดินทางท่องเที่ยว ยังคงให้บริการอยู่เป็นปกติ ทางบริษัทฯ ขอสงวนสิทธิ์ในการไม่คืนค่าตั๋วทั้งหมด หรือบางส่วนให้กับท่าน
- บริษัทฯ จะไม่รับผิดชอบ และ ขอสงวนสิทธิ์ในการ ไม่คืนค่าตั๋วทั้งหมด หรือบางส่วนให้กับท่าน ในกรณีดังนี้
  - กรณีที่กองตรวจคนเข้าเมือง ห้ามผู้เดินทาง เดินทาง เนื่องจากมีสิ่งผิดกฎหมาย หรือสิ่งของห้ามนำเข้าประเทศเอกสารเดินทางไม่ถูกต้อง หรือความประพฤติส่อไปในทางเสื่อมเสียด้วยเหตุผลใดๆ ก็ตามที่ทางกองตรวจคนเข้าเมืองห้ามเดินทาง
  - กรณีที่สถานทูตงดออกวีซ่า อันสืบเนื่องมาจากตัวผู้โดยสารเอง
  - กรณีที่กองตรวจคนเข้าเมืองของประเทศไทยงดออกเอกสารเข้าเมือง ให้กับชาวต่างชาติ หรือ คนต่างด้าวที่พำนักอยู่ในประเทศไทย

**\*\* ซึ่งทางบริษัทฯ ขอสงวนสิทธิ์ในการไม่คืนค่าตั๋วทั้งหมด หรือบางส่วน ให้กับท่าน หากเกิดเหตุการณ์ดังกล่าว \*\***



# ข้อมูลเพิ่มเติม

## ตัวเครื่องบิน



ในการเดินทางเป็นหมู่คณะ ผู้โดยสารจะต้องเดินทางไป-กลับพร้อมกัน หากต้องการเลื่อนวันเดินทางกลับ ท่านจะต้องชำระค่าใช้จ่ายส่วนต่างที่สายการบิน และบริษัททัวร์เรียกเก็บและการจัดที่นั่งของกลุ่ม เป็นไปโดยสายการบินเป็นผู้กำหนด

ในกรณียกเลิกการเดินทาง และได้ดำเนินการออกตัวเครื่องบินไปแล้ว (กรณีตัว REFUND ได้) ผู้เดินทางต้องรอ REFUND ตามระบบของสายการบินเท่านั้น



## โรงแรมที่พัก

เนื่องจากการวางแผนแบบห้องพักของแต่ละโรงแรมแตกต่างกัน จึงอาจทำให้ห้องพักแบบห้องเดี่ยว (Single) และห้องคู่ (Twin / Double) และ ห้องพักแบบ 3 ท่าน / 3 เตียง (Triple Room) ห้องพักอาจจะไม่ติดกัน

กรณีมีงานจัดประชุมนานาชาติ (Trade Fair) เป็นผลให้ค่าโรงแรมสูงขึ้นมาก และห้องพักในเมืองเต็ม บริษัท ขอสงวนสิทธิ์ ในการปรับเปลี่ยน หรือย้ายเมือง เพื่อให้เกิดความเหมาะสม



## สัมภาระ และ ค่าพนักงานยกกระเป๋า

สำหรับน้ำหนักของสัมภาระที่ทางสายการบินอนุญาตให้บรรทุกใต้ท้องเครื่องบิน คือ 20 กิโลกรัม สำหรับผู้โดยสารชั้นประหยัด การเรียกเก็บค่าน้ำหนักเพิ่มเป็นสิทธิ์ของสายการบินที่ไม่อาจปฏิเสธได้

สำหรับกระเป๋าสัมภาระที่ทางสายการบินอนุญาตให้นำขึ้นเครื่องได้ ต้องมีน้ำหนักไม่เกิน 7 กิโลกรัม และมีความกว้าง+ยาว+สูง ไม่เกิน 115 เซนติเมตร หรือ 25 เซนติเมตร (9.75 นิ้ว) x 56 เซนติเมตร (21.5 นิ้ว) x 46 เซนติเมตร (18 นิ้ว)

กรณีที่ต้องมีบินด้วยสายการบินภายในประเทศ น้ำหนักของกระเป๋าอาจจะถูกกำหนดให้ต่ำกว่ามาตรฐานได้ ทั้งนี้ขึ้นอยู่กับข้อกำหนดของแต่ละสายการบินทางบริษัท ขอสงวนสิทธิ์ไม่รับภาระส่วนของค่าใช้จ่ายที่สัมภาระน้ำหนักเกิน (ท่านต้องชำระในส่วนที่โดนเรียกเก็บเพิ่ม)

ทางบริษัท ไม่รับผิดชอบ กรณีเกิดการสูญหาย , สูญหายของกระเป๋า และสัมภาระของผู้โดยสาร

