

ทัวร์ดี...บินชัวร์
SJOT-TG01

THAI
6D4N

โอซาก้า เกียวโต โตเกียว

เทศกาลชิบะซากุระ หมู่บ้านชิราคาวาโกะ



พักใกล้แหล่งช้อปปิ้ง

ฟรี
รถบัส

เริ่มต้น
49,977.-

เดินทาง เม.ย.-มิ.ย. 66

เข้าชมปราสาทโอซาก้า | ขึ้นกระเช้าคาจิ | ช้อปปิ้งชินจูกุ



การันตีด้วยรางวัล Thailand Tourism Awards ปีที่ 11 -13
โดยการท่องเที่ยวแห่งประเทศไทย
Tourism Authority of Thailand

รางวัลที่รับรองคุณภาพสินค้าและบริการทางการท่องเที่ยว ด้วยมาตรฐานการท่องเที่ยวอย่างยั่งยืน รับผิดชอบต่อสังคม และสิ่งแวดล้อม





เช็คอิน ญี่ปุ่น



เทศกาลชิบะซากุระ



ศาลเจ้าฟูชิมิอินาริ



พื้นที่ระเช้าคางิ



หมู่บ้านมรดกโลกชิราคาวาโกะ



เข้าชมปราสาทโอซาก้า



ชินโซบาชิจิโดทงโบริ



วัดคินคะคุจิ



ยูนิเวอร์ซัล สตูดิโอส์



ตลาดคุโรเมง



WINTER

ธันวาคม-กุมภาพันธ์
0°C - 10 °C



SPRING

มีนาคม-พฤษภาคม
10 °C - 20 °C



SUMMER

มิถุนายน-สิงหาคม
20 °C - 30 °C



AUTUMN

กันยายน-พฤศจิกายน
10 °C - 20 °C

วันที่	โปรแกรมทัวร์	อาหาร			โรงแรม
		เช้า	เที่ยง	เย็น	
1.	ทำอากาศยานสุวรรณภูมิ			✈	
2.	ทำอากาศยานคันไซ ญี่ปุ่น - เข้าชมปราสาทโอซาก้า - ตลาดคูโรมง - หมู่บ้านอเมริกา ช้อปปิ้งชินไซบาชิ โดทงโบริ หรือซื้อออปชั่นมหาสนุก : ยูนิเวอร์ซัล สตูดิโอส์ (รวมตั๋ว 10.00-18.00) - ช้อปปิ้งชินไซบาชิ โดทงโบริ (จ่ายเพิ่ม 3,990บ./ท่าน สนใจแจ้งในวันจอง)	✈	🍴	-	Sarasa Hotel หรือเทียบเท่า★★★★
3.	เที่ยวโต - ศาลเจ้าฟูชิมิอินาริ - วัดคินคะคุจิ - ตลาดนินชิกิ - ถนนโบราณฮิกาชิยาม่า - มิตซึเออาร์ทเล็ด - กิฟุ	✓	🍴	-	Comfort Hotel หรือเทียบเท่า★★★★
4.	ทาคายาม่า - หมู่บ้านชิราคาวาโกะ - ปราสาทมัตสึโมโตะ - แชนนอนเซ็น	✓	🍴	บุฟเฟต์ขาปู	Just One Hotel หรือเทียบเท่า★★★★
5.	ทะเลสาบคาวากูจิโกะ ขึ้นกระเช้าคาจิ จุดชมวิวกายวอลด์ - ศูนย์จำลองแผ่นดินไหว - เทศกาลชิบะซากุระ ภูเขาไฟฟูจิ - ไต่เกี้ยว - ช้อปปิ้งดิฟตี้ฟรี ชินจูกุ ดิสนีย์ช็อป	✓	🍴	-	Keisel Hotel Miramare หรือเทียบเท่า★★★★
6.	วัดอาซากุสะ ถนนนากามิเสะ ถ่ายรูปโตเกียวสกายทรี - อีออนมอลล์ - ทำอากาศยานนาริตะ - ทำอากาศยานสุวรรณภูมิ	✓	-	✈	

ขาไป

TG 622 BKK - KIX

เวลา 23.59น. - 07.30น.

จากกลับ

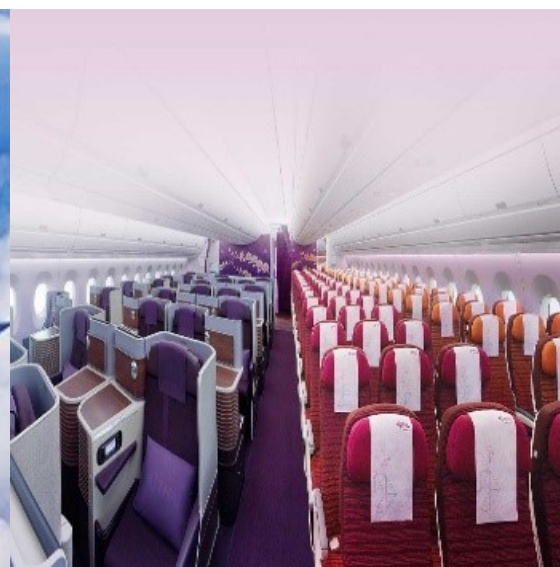
TG 677 NRT - BKK

เวลา 17.25น. - 21.55น.

สัมภาระโหลดใต้เครื่อง 20 KG./ 1 ชั้น ถู้อินเครื่อง 7 KG. บริการอาหารเครื่องดื่มบนเครื่อง
(อาจมีการเปลี่ยนแปลงขึ้นอยู่กับสายการบิน)

1

ทำอากาศยานสุวรรณภูมิ



20.30น. คณะพร้อมกัน ณ ทำอากาศยานสุวรรณภูมิอาคารผู้โดยสารระหว่างประเทศชั้น 4 เคาน์เตอร์สายการบิน การบินไทย โดยมีเจ้าหน้าที่บริษัทฯ คอยให้การต้อนรับ และอำนวยความสะดวกด้านเอกสารต่างๆ

23.59น.. บินลัดฟ้าสู่ ทำอากาศยานคันไซ ญี่ปุ่น โดยสายการบิน การบินไทย เที่ยวบิน TG 622

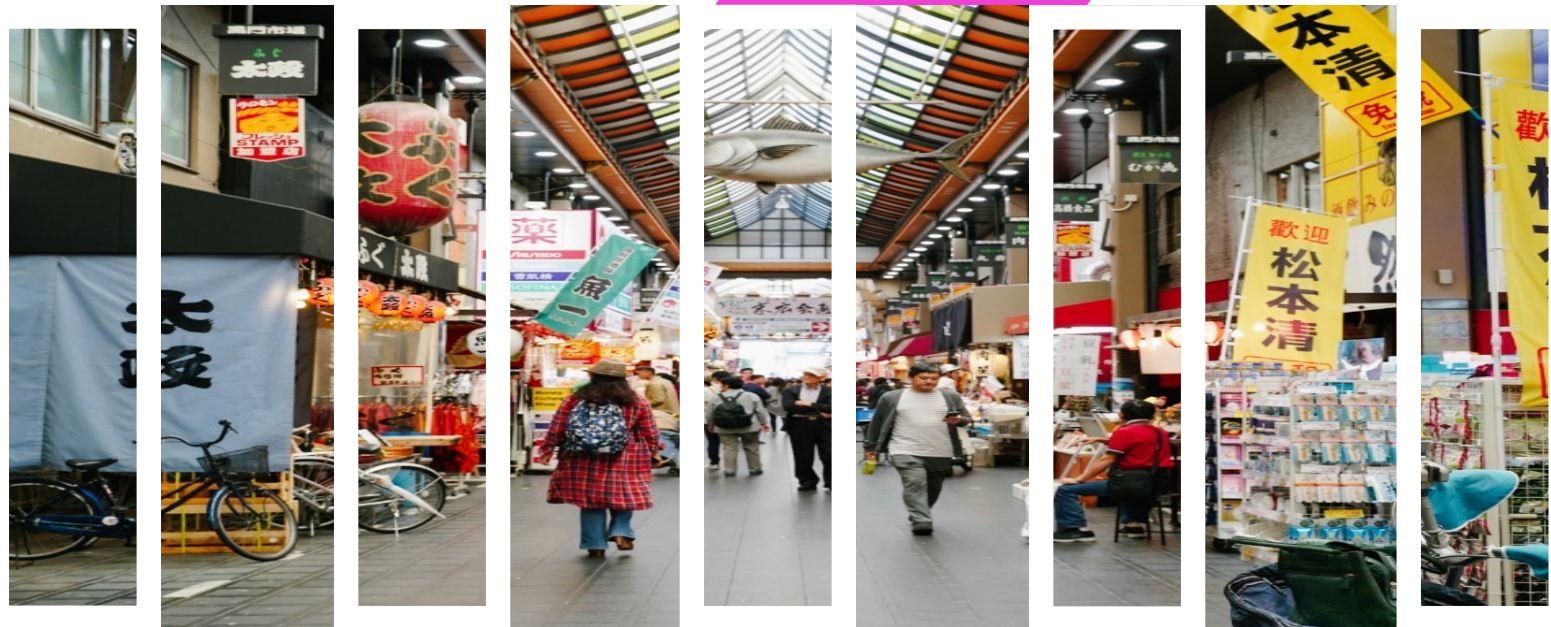
หรือซื้อตั๋วขึ้นมหาสนุก : ยูนิเวอร์ซัล สตูดิโอส์ (รวมตั๋ว 10.00-18.00) - ช้อปปิ้งชินไซบาชิ โดทงโบริ (จ่ายเพิ่ม 3,990บ./ท่าน สนใจแจ้งในวันจอง)

07.30 น. เดินทางถึง ทำอากาศยานคันไซ ญีปุ่น

นำท่านเข้าชม **ปราสาทโอซาก้า** แลนด์มาร์กอันดับหนึ่งของเมืองโอซาก้าที่ไม่ว่าใครก็ต้องมาเยือนนับเป็นสถานที่ท่องเที่ยวยอดนิยมเมื่อมาเยือนยังเมืองโอซาก้าด้วยความยิ่งใหญ่อลังการของตัวปราสาทที่มีถึง 8 ชั้น ห้อมล้อมด้วยกำแพงหิน คูน้ำ ไปจนถึง สวนนิชิโนมารุ ที่ครอบคลุมพื้นที่ขนาดใหญ่ มองแล้วดูตัดกับความเป็นเมืองทันสมัยที่อยู่รายล้อมจากตึกอาคารทันสมัย ทำให้ความรู้สึกเหมือนเป็นปราสาทโบราณที่หลุดเข้ามาในยุคปัจจุบัน



เที่ยง... บริการอาหารกลางวัน เมนู เซ็ตบ็อกญีปุ่น



ตลาดคุโรมง ตลาดอาหารยอดนิยมซึ่งตั้งอยู่กลางเมืองโอซาก้า เป็นแหล่งที่อุดมสมบูรณ์ไปด้วยอาหารต่างๆ มากมาย ทั้งของสด ผลไม้ตามฤดูกาล ฯลฯ จนถูกเรียกว่าเป็นห้องครัวขนาดใหญ่ประจำเมืองเลยทีเดียว ซึ่งจุดขายสำคัญของตลาดคุโรมงคืออาหารทะเลสด กับเนื้อชั้นดี ที่มีให้เลือกแทบทุกชนิด แลมีร้านส่วนใหญ่ยังมีการนำวัตถุดิบต่างๆ ที่เราต้องการมาปรุงให้กินกันทันที ทำให้สัมผัสได้ถึงรสชาติ และความอร่อยตามแบบฉบับญีปุ่นแท้ๆ จนเป็นตลาดที่มีผู้คนแวะเวียนมาฝากท้องกันหนาแน่นทุกวัน



หมู่บ้านอเมริกา เป็นศูนย์กลางแห่งวัฒนธรรมวัยรุ่นในคันไซ ศูนย์กลางของที่นี่คือ Sankaku Koen (สวนสามเหลี่ยม) ที่นี่เป็นแหล่งรวมการแสดงของเหล่าวัยรุ่นที่ไฝ่ฝันที่จะเป็นนักแสดงและนักดนตรี รวมถึงมีตลาดนัดมือสองเปิดที่นี่ ซึ่งทุกอาทิตย์จะมีเหล่าวัยรุ่นมาเดินเล่นกันกว่า 2 แสนคน ตั้งแต่ช่วงปี 1970 เป็นต้นมาเริ่มมีร้านค้าที่จำหน่ายเสื้อผ้าเก่า กางเกงยีนส์ เครื่องวิทย์เก่าและของเบ็ดเตล็ดจากอเมริกา ฯลฯ จึงเป็นที่รู้จักกันมากขึ้น ชื่อของคำว่าหมู่บ้านอเมริกาก็ได้มาจากร้านที่นำเข้าของเบ็ดเตล็ดมาจากอเมริกาซึ่งมาตั้งเมื่อสมัย 30 ปีที่แล้วปัจจุบันที่นี่ก็เป็นแหล่งแฟชั่น ดนตรี ฯลฯ



ช้อปปิ้งชินไซบาชิ โดทงโบริ ตั้งอยู่ทางตอนใต้ของเมืองโอซาก้า เรียกได้ว่าเป็นย่านยอดสุดฮอตของเหล่านักท่องเที่ยวเลยก็ว่าได้ บอกเลยว่าถ้ามาโอซาก้าแล้วไม่มาเที่ยวย่านนี้ถือว่ามาไม่ถึง เนื่องจากเป็นย่านศูนย์กลางการช้อปปิ้งที่ใหญ่ที่สุดของเมืองโอซาก้าและภูมิภาคคันไซ แลยังมีแลนด์มาร์กของเมืองอย่างเจ้าป้ายกอลลีโกะอยู่ที่ย่านนี้อีกด้วย โดยจะมีหลายร้านช้อปปิ้งสตรีทรวมตัวกันอยู่ระหว่างสถานีรถไฟนัมบะ และสถานีรถไฟชินไซบาชิเป็นศูนย์รวมแหล่งบันเทิงต่างๆ ร้านอาหาร และห้างสรรพสินค้ามากมายให้ได้เลือกช้อปปิ้งกันอย่างจุใจ

ค่า... เพื่อไม่เป็นการรบกวนช่วงเวลาช้อปปิ้ง อิสระรับประทานอาหารตามอัธยาศัย
พักที่ **Sarasa Hotel** หรือเทียบเท่า

เช้า... บริการอาหารเช้า ณ ห้องอาหารของโรงแรม



เดินทางสู่เกียวโต

ศาลเจ้าฟูชิมิอินาริ

เป็นศาลเจ้าชินโตของเทพอินาริ อันเป็นเทพแห่งกสิกรรม ตั้งอยู่ในเขตฟูชิมิ นครเกียวโตประเทศญี่ปุ่น ศาลเจ้านี้เป็นหนึ่งในสถานที่ท่องเที่ยวยอดนิยมที่สุดของประเทศญี่ปุ่น ตัวศาลเจ้าตั้งอยู่บนพื้นที่เชิงเขาที่ระดับความสูง 233 เมตรเหนือระดับน้ำทะเล ซึ่งภูเขาก็มีนามเดียวกันคือภูเขาอินาริ ซึ่งรอบเชิงเขานี้ยังเป็นที่ตั้งของศาลเจ้าเล็กๆ อีกมากมาย



วัดคินคะคุจิ ที่คนไทยทั่วไปรู้จักในชื่อว่าวัดทอง สาเหตุที่คนส่วนมากเรียกวัดนี้ว่าวัดทองนั้นก็เพราะว่าอาคารหลักของวัดนี้มีสีทองเหลืองอร่ามตั้งโดดเด่นเป็นสง่าอยู่ท่ามกลางน้ำ เรียกได้ว่าดั่งขนาดกลายเป็นอีกหนึ่งสัญลักษณ์หนึ่งของสถานที่ท่องเที่ยวในเมืองเกียวโตเลย และด้วยสถาปัตยกรรมที่งดงามล้ำค่านี้เองจึงทำให้ได้รับการขึ้นทะเบียนจากยูเนสโกให้เป็นมรดกโลก

เที่ยง... บริการอาหารกลางวัน ณ





ตลาดนิชิกิ เป็นตลาดเก่าแก่ของเกียวโต มีอายุหลายร้อยปี ตั้งแต่ศตวรรษที่ 13 ตอนแรกเป็นตลาดขายส่งปลา ต่อมาจำหน่ายสินค้าแบบปลีก และมียอดนิยมมากขึ้น ร้านค้าในตลาดมีมากกว่า 100 ร้าน ตลาดแห่งนี้ถือว่าเป็นครัวของเกียวโต เพราะมีอาหารสด อาหารทะเล ผลไม้ อาหารแห้ง และ ของกินอื่นๆ ขายเป็นจำนวนมาก

ถนนโบราณฮิกาชियาม่า เป็นย่านแหล่งเดินเล่นช้อปปิ้งที่สองข้างทางเต็มไปด้วยร้านค้า ร้านขนมมากมาย โดยย่านนี้จะอยู่บนเนินเขาทางตะวันออกของเกียวโต เสน่ห์ของย่านนี้ก็คือรูปแบบอาคารบ้านเรือนร้านค้าที่ยังคงความเก่าแก่ ไม่เพียงแต่บรรยากาศบ้านเรือนที่ให้ความรู้สึกถึงความ เป็นเมืองเกียวโตแล้ว ยังมีอาหารพื้นเมืองและขนมต่างๆ ให้ได้ชิม นอกจากนี้ยังมีเครื่องถ้วยชามและของฝากอื่นๆ ที่น่าสนใจมากมาย เช่น คิโยะมิสุ-ยากิ ซึ่งเป็นถ้วยเซรามิกที่เพ้นท์ลายแบบญี่ปุ่นดั้งเดิม ลวดลายสวยงามและหาที่อื่นได้ยาก



มิตซึยะเอาร์ทเล็ด ศูนย์รวมแฟชั่นทันสมัยแหล่งรวมพลของสินค้าแบรนด์เนมชื่อดังจากทั่วโลกประกอบด้วยแบรนด์ดังถึง 128 แบรนด์ อาทิเช่น Coach Armani, Ralph Lauren, Seigo เพียงพร้อมด้วยสินค้าสำหรับทุกคนตั้งแต่สินค้าแฟชั่นหญิงชาย และเด็ก จนถึงอุปกรณ์กีฬา และสินค้าทั่วไป นอกจากนี้ภายในห้าง ยังมีศูนย์อาหารขนาดใหญ่ ที่จุได้ 650 ที่นั่ง และมี Hokkaido Roko Farm Bridge ซึ่งเป็นพื้นที่ที่มีสินค้าท้องถิ่นและสินค้าจากฟาร์มสดมาขายอีกด้วย

หน้าท่านเดินทางเข้าสู่ **เมืองกิฟุ** ตั้งอยู่บนเกาะฮอนชูซึ่งเป็นเกาะที่ใหญ่ที่สุดของญี่ปุ่น มีแหล่งเพาะปลูกทำการเกษตรมากมาย มีสถานที่ท่องเที่ยวทางธรรมชาติและวิวทิวทัศน์ที่สวยงามและเป็นจุดศูนย์กลางของภูมิภาค

ถ้า... เพื่อไม่เป็นการรบกวนช่วงเวลาช้อปปิ้ง อิสระรับประทานอาหารตามอัธยาศัย
พักที่ **Comfort Hotel** หรือเทียบเท่า

4

ทาคายาม่า - หมู่บ้านชิราคาวาโกะ - ปราสาทมัตสึโมโตะ(ถ่ายรูปด้านนอก) - แชนนอนเซ็น

เช้า... บริการอาหารเช้า ณ ห้องอาหารของโรงแรม

ทาคายาม่า หมู่บ้านชิราคาวาโกะ เป็นหมู่บ้านเก่าแก่อายุกว่า 250 ปีและกลายมาเป็นสถานที่ท่องเที่ยวยอดนิยมซึ่งเป็นที่รู้จักไปทั่วโลกด้วยเอกลักษณ์ของอาคารบ้านเรือนในหมู่บ้านที่ได้รับการดูแลอนุรักษ์อย่างดี และเสน่ห์จากความงดงามในฤดูกาลต่างๆ นอกจากนี้ยังได้รับการยกย่องให้เป็นมรดกโลกทางวัฒนธรรม จากองค์การยูเนสโกในปี ค.ศ. 1995

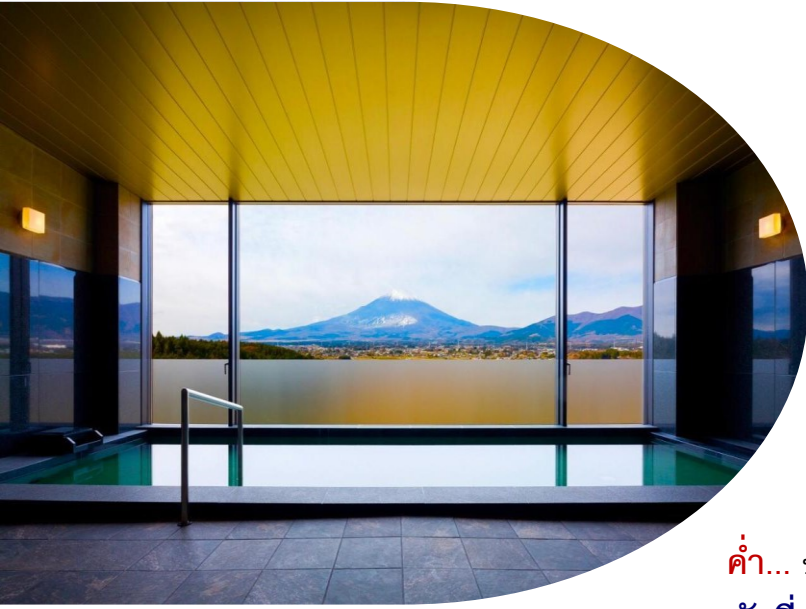


เที่ยง... บริการอาหารกลางวัน ณ ภัตตาคาร เมนู เซ็ตญี่ปุ่น



ปราสาทมัตสึโมโตะ

(ถ่ายรูปด้านนอก) เป็นปราสาทที่เก่าแก่ที่สุดในประเทศญี่ปุ่น เป็นหนึ่งในห้าปราสาทในญี่ปุ่นที่ถูกกำหนดให้เป็นสมบัติประจำชาติ ตัวปราสาทสร้างขึ้นด้วยไม้โดยไม่ใช่ตะปูแม้แต่ตัวเดียว หอคอยกลางปราสาทเคยใช้เป็นที่สำหรับระวางภัยป้อมหอคอยและตัวปราสาทมัตสึโมโตะถูกสร้างขึ้นในช่วงปีพ.ศ. 2135



หลังรับประทานอาหารให้ท่านได้ **แฮ่อนเซ็น** เพื่อผ่อนคลายความเมื่อยล้า จะทำให้ระบบหมุนเวียนโลหิต และให้ผิวพรรณสวย (แช่ครั้งละประมาณ 20 นาที ไม่ควรเกิน 1 ชั่วโมง)



คำ... บริการอาหารค่ำ **บุฟเฟต์ขาปู**
พักที่ **Just One Hotel** หรือเทียบเท่า

5

ทะเลสาบคาวากูจิโกะ ขึ้นกระเช้าคาจิ จุดชมวิวกายาวอลล์ - ศูนย์จำลองแผ่นดินไหว - เทศกาลชิบะซากุระ ภูเขาไฟฟูจิ - โตเกียว - ซอปปิงดิเวตี้พีร์ ชิโนจุกุ ดิสนีย์ซีโอป

เข้า... บริการอาหารเช้า ณ **ห้องอาหารของโรงแรม**

ทะเลสาบคาวากูจิโกะ ทะเลสาบสวยๆและยังมองเห็นวิวฟูจิได้ ใครเคยไปมาแล้วคงบอกเป็นเสียงเดียวกันว่ามันสุดยอดมากและมีคนอีกมากมายที่อยากไป วันนี้เราจึงอยากมาแนะนำข้อมูลการวางแผนท่องเที่ยวและแชร์ประสบการณ์การเดินทางไปเที่ยวคาวากูจิโกะแบบที่ไม่เหมือนใคร



ขึ้นกระเช้าคาจิสู่ยอดเขาเท็นโจ จุดชมวิวกายาวอลล์ ระยะทาง 400 เมตร เชื่อมต่อชายฝั่งตะวันออกของทะเลสาบคาวากูจิโกะ สูงประมาณ 1,000 เมตรเหนือระดับน้ำทะเลที่มีทัศนียภาพอันงดงามของทะเลสาบด้านล่างร่วมกับภูเขาไฟฟูจิ นักท่องเที่ยวที่ต้องการความท้าทาย มีเส้นทางเดินป่าจากดาดฟ้าชมวิวลงเนินไปยังสถานีกระเช้าด้านล่าง มุมสูงของทะเลสาบคาวากูจิโกะและภูเขาไฟฟูจิแบบเต็มๆ ด้านบนเขา



ศูนย์จำลองแผ่นดินไหว เป็นตัวแทนของการส่งข้อความไปถึงทุกคนให้รับรู้ถึงผลกระทบจากภัยพิบัติแผ่นดินไหวและการระเบิดของภูเขาไฟภายในมีห้องจัดแสดงข้อมูลการประทุของภูเขาไฟจากทุกมุมโลก ห้องแสดงภาพแผ่นดินไหวห้องแสดงเหตุการณ์หลังแผ่นดินไหว ห้องจำลองแผ่นดินไหว ห้องอุทกภัย ห้องเขาวงกตกระจกโซนถ่ายภาพกับภูเขาไฟฟูจิ โซนความรู้ต่างๆ และโซนข้อปบั้งสินค้างานฝีมือญี่ปุ่นต่างๆ เช่น มีดแบบดั้งเดิม ผลิตภัณฑ์เครื่องปั้นดินเผา เครื่องสำอาง และของฝากอีกมากมาย

เที่ยง... บริการอาหารกลางวัน ภัตตาคาร **เมนู ปรุงอย่างญี่ปุ่น**

เทศกาลชิบะซากุระ ต้นซากุระที่ออกดอกบานจะถือเป็นภาพที่สำคัญในช่วงฤดูใบไม้ผลิในประเทศญี่ปุ่น และส่วนใหญ่ดอกซากุระจะออกดอกบานบนต้น พุ่มดอกไม้ที่นี้ถือเป็นภาพที่หาดูได้ยากทุกปี เทศกาลชิบะซากุระ ดึงดูดความสนใจของผู้คนนับหลายพันคน ในเวลาเดียวกับช่วงเทศกาลชิบะซากุระ

ภูเขาไฟฟูจิ



โตเกียว ช้อปปิ้งดิฟฟิ ชินจูกุ ย่านชุมชนชั้นแนวหน้าของโตเกียวที่เต็มไปด้วยเสน่ห์มากมายไม่ว่าจะเป็น แหล่งช้อปปิ้งชั้นนำชื่อโตเกียว แหล่งรวมช้อปปิ้งมอลล์ขนาดใหญ่และร้านขายส่งเครื่องใช้ไฟฟ้าที่ใหญ่ที่สุดในญี่ปุ่น ตลอดไปจนถึงเมืองแห่งอาหาร แหล่งรวมร้านกินดื่มและร้านอาหารหลากหลายช่วงราคา รวมถึง แหล่งท่องเที่ยวชั้นนำ เมืองชินจูกุยังคงเปลี่ยนแปลงไม่หยุดนิ่ง การเปลี่ยนแปลงอย่างหนึ่งในนั้นก็คือการถือกำเนิดของ **Disney FLAGSHIP TOKYO** แฟล็กชิพสโตร์แห่งใหม่ของ **Disney Store** ที่ใหญ่ที่สุดในญี่ปุ่น



ถ้า... เพื่อไม่เป็นการรบกวนช่วงเวลาช้อปปิ้ง อิสระรับประทานอาหารตามอัชฌาศัย
พักที่ **Keisel Hotel Miramare** หรือเทียบเท่า

6 วัดอาซากุสะ ถนนนากามิเสะ ถ่ายรูปโตเกียวสกายทรี - อีออนมอลล์ - ทำอากาศยานนาริตะ
ทำอากาศยานสุวรรณภูมิ

เข้า... บริการอาหารเช้า ณ ห้องอาหารของโรงแรม



วัดอาซากุสะ วัดที่มี
ประตูและโคมแดงขนาดยักษ์
โดดเด่นเป็นจุดถ่ายรูปห้าม
พลาดของคนที่มาเที่ยวย่านอา
ซากุสะของโตเกียวคนเลยเรียก
กันจนติดปากว่าวัดอาซากุสะ
แถมตัวอักษรคันจิของชื่อวัดก็
เป็นตัวเดียวกันกับชื่อย่านอาซา
กุสะแต่อ่านออกเสียงต่างกัน

ถนนคนเดินนาคามิเสะ หรือที่หลายๆคนรู้จักกันว่า ถนนช้อปปิ้งนาคามิเสะ แต่ชื่อนี้ก็ชัดเจนแล้วว่า สายช้อปปิ้งต้องชอบแน่ๆ เพราะเป็นทางเดินทอดยาวจากถนนหลักที่รถวิ่งเข้าสู่พื้นที่ภายในของวัดนั้นแหละ



ภาพที่ถ่ายนี้ถ่ายร่วมกับแสงไฟจากแสงใหม่ ณ บริเวณนี้คือ **โคมไฟสายฟ้า** หอคอยวิทยุขนาดใหญ่ของนาคามิเสะที่สูงที่สุดในโลก เคยหอนี้มีความสูง 634 เมตร สามารถทำลมเขสัดความสูงของหอคอยตั้งในมุมทอลวงใจ ซึ่งมีความสูง 600 เมตร และหอคอยเอ็นทาลออร์โธโธรลันโต ของตึกนาคามิเสะมีความสูง 603 เมตร กิ่วทัศนียภาพ "หอคอยโคมไฟสายฟ้า" ที่บรรจุเทคโนโลยีแนวหน้าสุดสามารถมองเห็นได้จากสะพานวัดอาซากุสะที่เต็มไปด้วยกิลินอายแบบเมืองเก่าของเอะโตะ



อีออนมอลล์ เป็นศูนย์การค้ายอดฮิตที่มีสาขามากมายทั่วญี่ปุ่นนอกจากจะจัดจำหน่ายสินค้าทุกประเภท เช่น ของใช้ในชีวิตประจำวัน เครื่องสำอางแฟชั่น และสัตว์เลี้ยงแล้ว ยังมีสิ่งบันเทิงต่างๆ

เที่ยว... เพื่อไม่เป็นการรบกวนช่วงเวลาข้อปึง อีสระรับประทานอาหารตามอัชยาศัย

ได้เวลาอันเหมาะสม เดินทางสู่ ท่าอากาศยานนาริตะ

17.25น. ออกเดินทางสู่ท่าอากาศยานสุวรรณภูมิ โดย สายการบิน การบินไทย โดยเที่ยวบินที่ TG 677

21.55น. เดินทางกลับถึง สนามบินนานาชาติสุวรรณภูมิ โดยสวัสดิภาพ พร้อมความทรงจำสุดประทับใจ

หมายเหตุ : บริษัทฯ ขอสงวนสิทธิ์ในการเปลี่ยนแปลงโปรแกรมทัวร์ โรงแรม ร้านอาหารตามความเหมาะสมเพื่อให้สอดคล้องกับสายการบิน สภาพอากาศ การจราจร ณ วันที่เดินทาง ทั้งนี้เราจะคำนึงถึงลูกค้าส่วนใหญ่เป็นหลัก

หากลูกค้าท่านใดที่ต้องออกตัวภายใน (เครื่องบิน รถทัวร์ รถไฟ) กรุณาสอบถามเจ้าหน้าที่ก่อนทำการออกตัว เนื่องจากสายการบินอาจมีการปรับเปลี่ยนไฟท์ หรือ เวลาบิน

อัตราค่าบริการ

กำหนดการเดินทาง	ผู้ใหญ่ พัก2-3ท่าน/ห้อง (ราคาต่อท่าน)	เด็กอายุ 3 - 6 ปี ไม่มีเตียง (ราคาต่อท่าน)	พักเดี่ยวเพิ่ม (ราคาต่อท่าน)
25 – 30 เมษายน 66	49,977.-	48,977.-	9,977.-
09 – 14 พฤษภาคม 66	52,977.-	51,977.-	9,977.-
16 – 21 พฤษภาคม 66	52,977.-	51,977.-	9,977.-
23 – 28 พฤษภาคม 66	52,977.-	51,977.-	9,977.-
30 พฤษภาคม – 04 มิถุนายน 66 วันวิสาขบูชา	52,977.-	51,977.-	9,977.-

** กรณีห้องพักสำหรับ 3 ท่านไม่มี ลูกค้าที่พัก 3 ท่านต้องชำระค่าพักเดี่ยวเพิ่ม **

****ราคาทัวร์ไม่รวมตั๋วเครื่องบิน(กรณีจอยแลนด์)คิดท่านละ 32,977 บาท****

****เด็กอายุไม่เกิน 2 ปี ณ วันเดินทางกลับราคา 9,977 บาท เกิน 2 ปี มีเพียงคิดราคาปกติ****
อัตราค่าบริการนี้สำหรับผู้เดินทาง 20 ท่านขึ้นไป หากไม่ครบตามจำนวนขอสงวนสิทธิ์
เลื่อน การเดินทางหรือ เก็บค่าบริการเพิ่ม เพื่อให้คณะออกเดินทาง ตามความต้องการ

**** ค่าบริการข้างต้นยังไม่รวม****

ค่าทิปคนขับรถ ค่าหัวหน้าทัวร์ และมัคคุเทศก์ท้องถิ่น 2,500 บาท/ ทริป/ ท่าน
(ขอสงวนสิทธิ์เก็บในวันเช็คอินก่อนเดินทาง)

เงื่อนไขการชำระเงิน

- กรุณาชำระเงินมัดจำ 25,000 บาท ภายใน 3 วันนับจากวันจอง พร้อมสำเนาหนังสือเดินทาง
- การจ่ายส่วนที่เหลือทั้งหมด กรุณาชำระก่อนการเดินทาง 30 วัน
- กรณีลูกค้าที่เดินทางไม่ได้สามารถแจ้ง เลื่อน การเดินทางได้ 1 ครั้ง ภายใน 90 วัน
และต้องแจ้งให้ทราบไม่น้อยกว่า 45 วัน ก่อนวันเดินทาง หรือ แจ้ง เปลี่ยน ผู้เดินทางโดยต้องแจ้ง
ไม่น้อยกว่า 21 วัน ก่อนเดินทาง (สำหรับผู้ที่มิวีซ่าแล้ว) และแจ้งไม่น้อยกว่า 30 วัน
ก่อนวันเดินทาง(สำหรับผู้ที่ต้องทำวีซ่าใหม่)

หมายเหตุ : ระบบจะทำการยกเลิกการจองโดยอัตโนมัติ หากไม่ได้รับการชำระภายในวันที่กำหนด

ขั้นตอนการเข้าประเทศญี่ปุ่น

1. หนังสือเดินทาง มีอายุการใช้งานเหลือไม่น้อยกว่า 6 เดือน
นับจากวันเดินทางกลับและมีหน้าว่างที่ไม่มีตราประทับมากกว่า 2 หน้าขึ้นไป
2. ผู้เดินทางเข้าไม่ต้องตรวจหาเชื้อโควิด-19 หากได้รับวัคซีนครบ 3 เข็ม (ไขว้ได้) ดังนี้
Pfizer, Moderna, Astrazeneca, Johnson & Johnson, Covaxin, Novavax, sinovac, sinopharm
3. กรณีผู้เดินทางที่ยังไม่ได้รับวัคซีนหรือได้รับวัคซีนไม่ครบ 3 เข็ม
ต้องมีใบรับรองผลตรวจเป็นลบเป็นภาษาอังกฤษแบบ RT-PCR ภายใน 72 ชม. ก่อนเดินทางถึงญี่ปุ่น

อัตราค่าบริการนี้รวม



- ค่าตั๋วเครื่องบินไป - กลับ Economy Class รวมน้ำหนักกระเป๋าตามที่ระบุไว้ในรายการ และค่าภาษีสนามบินทุกแห่ง



- ค่าโรงแรมที่พัก ห้องละ 2-3 ท่าน, ค่าอาหาร, ค่าเข้าชม และค่ายานพาหนะทุกชนิด (ตามที่ระบุไว้ในรายการ)



- ค่าประกันภัยการเดินทาง (เงื่อนไขตามกรมธรรม์)

อัตราค่าบริการนี้ไม่รวม



- ค่าใช้จ่ายส่วนตัวนอกเหนือจากที่ระบุไว้ในรายการ เช่น - ค่าทำหนังสือเดินทาง - ค่าอาหาร-เครื่องดื่ม,มินิบาร์ในห้อง, ค่าโทรศัพท์, ค่าอินเทอร์เน็ต



- ค่าตรวจหาเชื้อ COVID - 19ทุกรูปแบบ และค่าโรงแรมกักตัว ASQ (ถ้ามี)



- ค่าภาษีมูลค่าเพิ่ม 7% ภาษีหัก ณ ที่จ่าย 3% (กรณีต้องการใบเสร็จ-ใบกำกับภาษี) และค่าภาษีน้ำมันที่ทางสายการบินเรียกเก็บเพิ่มเติมอีก



- ค่าทิปคนขับรถ หัวหน้าทัวร์ และมีคฤศกท้องถิ่น

เงื่อนไขการยกเลิก หรือ เลื่อนการเดินทาง หรือ เปลี่ยนผู้เดินทาง

- ยกเลิกการเดินทาง ขอสงวนสิทธิ์ในการคืนเงินมัดจำทุกกรณี
- ยกเลิกก่อนการเดินทาง 15 - 29 วัน เก็บค่าบริการ 50% ของราคาทัวร์ และค่าใช้จ่ายที่เกิดขึ้นจริง
- ยกเลิกก่อนการเดินทาง 1 - 14 วัน ขอสงวนสิทธิ์เก็บค่าบริการเต็มจำนวนของราคาทัวร์
- เลื่อนการเดินทาง แจ้งเลื่อนได้ 1 ครั้ง ภายใน 90 วันและต้องแจ้งให้ทราบไม่น้อยกว่า 45 วันก่อนวันเดินทาง
- เปลี่ยนผู้เดินทาง ต้องแจ้งให้ทราบไม่น้อยกว่า 21 วันก่อนวันเดินทาง (สำหรับผู้ที่มิมีวีซ่าแล้ว) และไม่น้อยกว่า 30 วันก่อนวันเดินทาง(สำหรับผู้ที่ต้องทำวีซ่าใหม่)

เงื่อนไขและข้อกำหนดในการรับบริการ

1. บริษัทฯ ขอสงวนสิทธิ์ไม่รับท่านผู้เดินทางที่มีความประสงค์จะลอบเข้าประเทศ หรือเพื่อการอื่นใดอันมิใช่การท่องเที่ยว
2. บริษัทฯ ขอสงวนสิทธิ์ไม่คืนเงินค่าธรรมเนียมการยื่นวีซ่า หากมีการยื่นวีซ่าแล้ว ท่านไม่ได้ร่วมเดินทางหรือถูกปฏิเสธการเข้า-ออกจกประเทศใดๆ
3. บริษัทฯ ขอสงวนสิทธิ์ไม่รับผิดชอบค่าเสียหายจากความผิดพลาดในการสะกดชื่อ นามสกุล คำนำหน้าชื่อ เลขที่หนังสือเดินทาง และอื่นๆ เพื่อใช้ในการจองตั๋วเครื่องบิน ในกรณีที่สูงค่ามิได้ส่งหนังสือเดินทางให้กับทางบริษัทฯ พร้อมการชำระเงินมัดจำ
4. บริษัทฯ ขอสงวนสิทธิ์ไม่รับผิดชอบใดๆ ต่อความเสียหายหรือค่าใช้จ่ายใดๆ ที่เพิ่มขึ้นของนักท่องเที่ยวที่มีได้เกิดจากความผิดของทางบริษัทฯ เช่นภัยธรรมชาติ การจลาจล การเมือง อุบัติเหตุ ความเจ็บป่วย ความสูญหายหรือเสียหายของสัมภาระ: หรือการบริการของสายการบิน เป็นต้น
5. บริษัทฯ ขอสงวนสิทธิ์ในการปรับราคาค่าบริการเพิ่มขึ้นในกรณีที่มีการเปลี่ยนแปลงอัตราแลกเปลี่ยนเงินตราต่างประเทศ ค่าตัวเครื่องบินค่าภาษีเชื้อเพลิง การเปลี่ยนแปลงเที่ยวบิน ฯลฯ
(อัตราค่าบริการนี้คำนวณจากอัตราแลกเปลี่ยนเงินตราต่างประเทศ ณ วันที่ทางบริษัทฯ เสนอราคา)
6. บริษัทฯ ขอสงวนสิทธิ์ในการยกสิทธิประโยชน์ของท่านที่จองทัวร์ไว้แล้ว แต่ไม่ชำระเงินมัดจำภายในระยะเวลาที่กำหนด
7. ตำแหน่งที่นั่งบนเครื่องบินเป็นไปตามเงื่อนไขตัวเครื่องบินแบบหมู่คณะของสายการบินต่างๆ บริษัทฯ ไม่สามารถเลือกตำแหน่งที่นั่งได้เอง
8. มัคคุเทศก์ หรือพนักงานตัวแทนของทางบริษัทฯ ไม่มีอำนาจในการให้คำสัญญาใดๆแทนบริษัทฯ และไม่รับฝากสิ่งของใดๆ ทั้งสิ้น

เมื่อท่านจองทัวร์และชำระเงินมัดจำแล้ว หมายถึงท่านยอมรับข้อตกลงและเงื่อนไขที่บริษัทฯ แจ้งแล้วข้างต้น โปรดอ่านข้อมูลรายการทัวร์ทุกครั้งก่อนทำการจอง หากมีข้อสงสัยกรุณาสอบถามเจ้าหน้าที่ก่อนทำการจอง

ข้อตกลงความคุ้มครอง Insuring Agreement	จำนวนเงินเอาประกันภัย (บาท) Sum Insured (Baht)	ความรับผิดชอบส่วนแรก (บาท) Deductible (Baht)	เบี้ยประกันภัย (บาท) Premium (Baht)
1. เสียชีวิต สูญเสียอวัยวะ สายตา หรือ ทุพพลภาพสิ้นเชิง อด.1 (Loss of Life, Dismemberment, Loss of Sight or Total Permanent Disability) PA.1	1,000,000	-	รวมแล้ว
2. การรักษาพยาบาลต่ออุบัติเหตุ ต่อคน ต่อระยะเวลาเดินทาง ไม่เกินวงเงิน (Medical Expenses due to accident during travel per person/accident)	500,000	-	รวมแล้ว

เงื่อนไข

1. ความคุ้มครองและผลประโยชน์จำกัดความรับผิดชอบต่อการสูญเสียจากอุบัติเหตุแต่ละครั้ง สำหรับค่าชดเชยต่างๆ ตามกรมธรรม์สูงสุดไม่เกิน 100,000,000 บาท ต่ออุบัติเหตุแต่ละครั้งภายใต้กรมธรรม์มาตรฐาน สำหรับธุรกิจนำเที่ยวและผู้ถือกรมธรรม์ต้องแจ้งรายละเอียดการเดินทาง จำนวน-รายชื่อและโปรแกรมการเดินทางให้บริษัทฯทราบก่อนกำหนดการเดินทางทุกครั้ง ข้อยกเว้นเป็นไปตามเงื่อนไขกรมธรรม์อุบัติเหตุเดินทางสำหรับธุรกิจนำเที่ยวและมัคคุเทศก์
2. ไม่จำกัดอายุผู้เอาประกันภัย
3. ระยะเวลาคุ้มครอง : 1 เที่ยวการเดินทาง (1 trip)
4. กรมธรรม์ประกันภัยนี้ ไม่คุ้มครองผู้ที่เดินทางไป หรือการเดินทางผ่าน หรือ การเดินทางภายในประเทศต่อไปนี้ ออสเตรเลีย, อาเซอร์ไบจาน, คิวบา, อิหร่าน, อิรัก, สาธารณรัฐคีร์กีซ, เลบานอน, ลิเบีย, สาธารณรัฐนิการากัว, เกาหลี(เหนือ), ปากีสถาน, ซีเรีย, ทาจิกิสถาน, เติร์กเมนิสถาน, ปาเลสไตน์, อุซเบกิสถาน, อิสราเอล, ซูดาน, บรูไน, รัสเซีย, อิหร่าน, ไลบีเรีย, เอธิโอเปีย, เจริเทรีย, แองโกลา, แอลจีเรีย, เติร์ก

ขยายความคุ้มครองหมวดค่ารักษาพยาบาล

1. ความคุ้มครองผลกระทบ จากการก่อการร้าย (Act of Terrorism) 30,000 บาท
2. ค่าใช้จ่ายในการรักษาพยาบาล จาก การเล่นสกี การดำน้ำแบบ snorkeling ,ผู้โดยสารเรือ Speed Boat, Banana Boat , เจ็ตสกี, เรือลากรัม และ Sea Walker ที่อยู่ภายใต้การดูแลและรับผิดชอบของผู้ถือกรมธรรม์ประกันภัย
3. ค่าใช้จ่ายในการรักษาพยาบาล จากอาหารเป็นพิษ 100,000 บาทต่อคน
4. ค่าชดเชยรายได้รายวันในกรณีเข้ารับรักษาพยาบาลจากอุบัติเหตุในและต่างประเทศ ต่อวัน วันละ 1,000 บาท สูงสุดไม่เกิน 30 วัน
5. ค่าใช้จ่ายในการส่งศพกลับภูมิลำเนา (กรณีเสียชีวิตจากอุบัติเหตุ) 100,000 บาทต่อคน
6. ค่าเคลื่อนย้ายเพื่อการรักษา กรณีเกิดอุบัติเหตุ ไม่เกิน 100,000 บาทต่อคน
7. ขยายความคุ้มครองตั้งแต่ ข้อ 1 ถึง ข้อ 6 นี้ เป็นค่าใช้จ่ายรวมอยู่หมวดค่ารักษาพยาบาล
8. เบี้ยประกันภัย รวมอากรแสตมป์ ข้อยกเว้นเป็นไปตามกรมธรรม์ มาตรฐานสำหรับธุรกิจนำเที่ยวและมัคคุเทศก์



แผนรายเที่ยว

3 วัน	230
4 วัน	240
5 วัน	250
6 วัน	295
7 วัน	315
8 วัน	325
9 วัน	335

1. การสูญเสียชีวิต/อวัยวะจากอุบัติเหตุ

-ผู้เอาประกันที่มีอายุตั้งแต่ 16 ปี จนถึง 75 ปี

1,500,000

-ผู้เอาประกันที่มีอายุน้อยกว่า 16 ปีหรือมากกว่า 75 ปี

750,000

2. ค่ารักษาพยาบาลในต่างประเทศ(ต่อเหตุการณ์สำหรับแผนรายปี)

2,000,000

-ค่ารักษาพยาบาลต่อเนื่องในประเทศไทย (ภายใน 30 วัน นับจากวันที่เดินทางมาถึงประเทศไทย)

200,000

-คุ้มครองค่าใช้จ่ายค่ารักษาพยาบาลในประเทศไทย กรณียังไม่เคยรักษาในต่างประเทศมาก่อน (ภายใน 7 วัน นับจากวันที่เดินทางมาถึงประเทศไทย)

50,000

3. ความรับผิดชอบตามกฎหมายต่อบุคคลภายนอก

500,000

4. การยกเลิกหรือการเลื่อนการเดินทาง

50,000

5. การเคลื่อนย้ายเพื่อการรักษาพยาบาลฉุกเฉิน

4,000,000

และการเคลื่อนย้ายกลับประเทศและการส่งศพกลับประเทศ

6. การชดเชยค่าโทรศัพท์กรณีฉุกเฉิน

500

7. การจี้ยานพาหนะขนส่งสาธารณะ

50,000

(สำหรับการจี้ยานพาหนะขนส่งสาธารณะทุก 12 ชั่วโมงเต็ม)

5,000



แผนรายเที่ยว	
1-2 วัน	285 บ.
3 วัน	300 บ.
4 วัน	335 บ.
5 วัน	385 บ.
6 วัน	410 บ.
7 วัน	450 บ.
8 วัน	470 บ.
9 วัน	500 บ.
10 วัน	520 บ.

1. การสูญเสียชีวิต/อวัยวะจากอุบัติเหตุ	
- ผู้เอาประกันที่มีอายุตั้งแต่ 16 ปี จนถึง 75 ปี	2,000,000
- ผู้เอาประกันที่มีอายุน้อยกว่า 16 ปีหรือมากกว่า 75 ปี	1,000,000
2. ค่ารักษาพยาบาลในต่างประเทศ (ต่อเหตุการณ์สำหรับแผนรายปี)	2,000,000
- ค่ารักษาพยาบาลต่อเนื่องในประเทศไทย (ภายใน 30 วัน นับจากวันที่เดินทางมาถึงประเทศไทย)	200,000
- ค่าคุ้มครองค่าใช้จ่ายค่ารักษาพยาบาลในประเทศไทย กรณียังไม่เคยรักษาในต่างประเทศมาก่อน (ภายใน 7 วัน นับจากวันที่เดินทางมาถึงประเทศไทย)	50,000
3. ผลประโยชน์รายวันสำหรับการรักษาตัวในโรงพยาบาล (ในฐานะผู้ป่วยใน)	10,000
สูงสุดไม่เกินวันละ	1,000
4. ค่าพาหนะเดินทางสำหรับการรักษาพยาบาลในต่างประเทศ (ในฐานะผู้ป่วยนอก)	1,000
สูงสุดไม่เกินครั้งละ (สูงสุด 2 ครั้ง)	500
5. ความรับผิดชอบตามกฎหมายต่อบุคคลภายนอก	1,000,000
6. การยกเลิกหรือการเลื่อนการเดินทาง	100,000
7. การลดจำนวนวันเดินทาง	50,000
8. ความล่าช้าในการเดินทาง (ต่อเหตุการณ์สำหรับแผนรายปี)	10,000
(สำหรับการล่าช้าทุก ๆ 6 ชั่วโมงเต็ม)	1,500
9. การพลาดการต่อยานพาหนะจากการล่าช้าของผู้ขนส่ง (ต่อเหตุการณ์สำหรับแผนรายปี)	10,000
(สำหรับการล่าช้าทุก ๆ 6 ชั่วโมงเต็ม)	1,500
10. การล่าช้าของสัมภาระในการเดินทาง (ต่อครั้งสำหรับแผนรายปี)	10,000
(สำหรับการล่าช้าทุก ๆ 6 ชั่วโมงเต็ม)	1,000
11. สัมภาระในการเดินทางสูญหาย/เสียหาย	15,000
- สิ่งของมีค่า	7,500
- ต่อสิ่งของหนึ่งชิ้น หนึ่งคู่ หรือหนึ่งชุด	1,500
12. เงินพดิดตัวและ/หรือ เอกสารสูญหาย	4,000
13. การเคลื่อนย้ายเพื่อการรักษาพยาบาลฉุกเฉิน	4,000,000
และการเคลื่อนย้ายกลับประเทศและการส่งศพกลับประเทศ	
14. การนำส่งยารักษาโรค	10,000
15. ค่าพาหนะเดินทางเพิ่มเติมสำหรับญาติสนิทของผู้เอาประกันภัยหนึ่งท่าน	50,000
หรือผู้ที่เดินทางมากลับท่านกรณีท่านถูกส่งตัวกลับประเทศ	
16. การเดินทางไปดูแลผู้เยาว์	50,000
17. การเดินทางไปเยี่ยมผู้เอาประกันภัย	100,000
18. การชดเชยค่าโทรศัพท์กรณีฉุกเฉิน	500
19. การจี้ยานพาหนะขนส่งสาธารณะ	50,000
(สำหรับการจี้ยานพาหนะขนส่งสาธารณะทุก 12 ชั่วโมงเต็ม)	5,000
20. ความรับผิดชอบส่วนแรกของกรมธรรม์ประกันภัยรถยนต์ภาคสมัครใจ สำหรับรถเช่า	10,000



แผนรายเที่ยว

1-2 วัน	710 บ.
3 วัน	720 บ.
4 วัน	800 บ.
5 วัน	835 บ.
6 วัน	875 บ.
7 วัน	940 บ.
8 วัน	980 บ.
9 วัน	1,020 บ.
10 วัน	1,040 บ.

1. การสูญเสียชีวิต/อวัยวะจากอุบัติเหตุ	
- ผู้เอาประกันที่มีอายุตั้งแต่ 16 ปี จนถึง 75 ปี	5,000,000
- ผู้เอาประกันที่มีอายุน้อยกว่า 16 ปี หรือมากกว่า 75 ปี	2,500,000
2. ค่ารักษาพยาบาลในต่างประเทศ (ต่อเหตุการณ์สำหรับแผนรายปี)	3,000,000
- ค่ารักษาพยาบาลต่อเนื่องในประเทศไทย (ภายใน 30 วัน นับจากวันที่เดินทางมาถึงประเทศไทย)	300,000
- ค่าคุ้มครองค่าใช้จ่ายค่ารักษาพยาบาลในประเทศไทย กรณียังไม่เคยรักษาในต่างประเทศมาก่อน (ภายใน 7 วัน นับจากวันที่เดินทางมาถึงประเทศไทย)	50,000
3. ผลประโยชน์รายวันสำหรับการรักษาตัวในโรงพยาบาล (ในฐานะผู้ป่วยใน)	30,000
สูงสุดไม่เกินวันละ	3,000
4. ค่าพาหนะเดินทางสำหรับการรักษาพยาบาลในต่างประเทศ (ในฐานะผู้ป่วยนอก)	1,000
สูงสุดไม่เกินครั้งละ (สูงสุด 2 ครั้ง)	500
5. ความรับผิดชอบตามกฎหมายต่อบุคคลภายนอก	3,000,000
6. การยกเลิกหรือการเลื่อนการเดินทาง	100,000
7. การลดจำนวนวันเดินทาง	100,000
8. ความล่าช้าในการเดินทาง (ต่อเหตุการณ์สำหรับแผนรายปี)	40,000
(สำหรับการล่าช้าทุก ๆ 6 ชั่วโมงเต็ม)	2,500
9. การพลาดการต่อยานพาหนะจากการล่าช้าของผู้ขนส่ง (ต่อเหตุการณ์สำหรับแผนรายปี)	40,000
(สำหรับการล่าช้าทุก ๆ 6 ชั่วโมงเต็ม)	2,500
10. การพลาดเที่ยวบินเนื่องจากระบบการจัดการจัดจำหน่ายตัวของสายการบิน (ต่อเหตุการณ์สำหรับแผนรายปี)	10,000
(สำหรับการล่าช้าทุก ๆ 6 ชั่วโมงเต็ม)	1,500
11. การล่าช้าของสัมภาระในการเดินทาง (ต่อครั้งสำหรับแผนรายปี)	40,000
(สำหรับการล่าช้าทุก ๆ 6 ชั่วโมงเต็ม)	2,000
12. สัมภาระในการเดินทางสูญหาย/เสียหาย	50,000
- สิ่งของมีค่า	25,000
- ต่อสิ่งของหนึ่งชิ้น หนึ่งคู่ หรือหนึ่งชุด	5,000
13. เงินพดด้วงและ/หรือ เอกสารสูญหาย	15,000
14. อุปกรณ์ก่อสร้าง	20,000
15. การเคลื่อนย้ายเพื่อการรักษาพยาบาลฉุกเฉิน	5,000,000
และการเคลื่อนย้ายกลับประเทศและการส่งศพกลับประเทศ	
16. การนำส่งยารักษาโรค	10,000
17. ค่าพาหนะเดินทางเพิ่มเติมสำหรับญาติสนิทของผู้เอาประกันภัยหนึ่งท่าน	50,000
หรือผู้ที่เดินทางมากับท่านกรณีท่านถูกส่งตัวกลับประเทศ	
18. การเดินทางไปดูแลผู้เยาว์	50,000
19. การเดินทางไปเยี่ยมผู้เอาประกันภัย	300,000
20. การชดเชยค่าโทรศัพท์กรณีฉุกเฉิน	500
21. การประกันตัว	500,000
22. การจ่ายพาหนะขนส่งสาธารณะ	100,000
(สำหรับการจ่ายพาหนะขนส่งสาธารณะทุก 12 ชั่วโมงเต็ม)	10,000
23. ความรับผิดชอบบัตรเครดิต	40,000
24. ผลประโยชน์รางวัลพิเศษสำหรับโฮล - อิน - วัน	20,000
25. การพลาดต่อการเข้าร่วมกิจกรรม	50,000
26. ความรับผิดชอบส่วนแรกของกรมธรรม์ประกันภัยรถยนต์ภาคสมัครใจ สำหรับรถเช่า	30,000
27. การซ่อมแซมปรับปรุงที่อยู่อาศัยหรือเงินทุนเพื่อการศึกษา	100,000

จองรถรับส่ง สนามบิน

เที่ยวสบายใจ หมดกังวลเรื่องรถ

ไม่ต้องวนหาที่จอดให้เสียเวลา

ไปเที่ยวที่วันก็ได้ หมดกังวลเรื่องค่าจอด

1,499.-/เที่ยว

จำกัด 6 ที่นั่ง

(เงื่อนไขบินไปตามเที่ยวบินที่กำหนด)



รถใหม่ กว้างขวาง นั่งสบาย
สะอาด ปลอดภัย ตรงเวลา



เงื่อนไขการจองรถรับ - ส่ง สนามบิน

1,499บ./เที่ยว(ระยะทางไม่เกิน 40 กม. นับจากจุดรับ-ส่ง)

1. แจ้งการใช้บริการรถรับ-ส่ง สนามบิน ไม่น้อยกว่า 7 วันก่อน การเดินทาง
2. การรอรับจากที่พัก เจ้าหน้าที่จะรอที่สถานที่นัดหมายตามเวลานัดรับกรณีไม่พบลูกค้า และไม่สามารถติดต่อได้ทางบริษัทฯ ขอสงวนสิทธิ์ในการปล่อยรถ
3. กรณีจุดนัดพบที่สนามบิน เจ้าหน้าที่จะรอพบลูกค้าเป็น เวลา 120 นาที นับจากเวลาเครื่องบินถึงสนามบิน กรณีไม่พบลูกค้าและไม่สามารถติดต่อได้ทางบริษัทฯ ขอสงวนสิทธิ์ในการปล่อยรถ
4. กรณีแจ้งยกเลิก กรุณาแจ้งล่วงหน้าไม่น้อยกว่า 3 วัน ก่อนวันเดินทาง
5. บริษัทฯ ขอสงวนสิทธิ์กรณีเกิดการล่าช้า หรือเหตุสุดวิสัยที่ไม่สามารถเข้ารับได้ตามกำหนดอันมีสาเหตุจากการปิดถนน น้ำท่วมหรือก่อการร้าย