

12 RAMINTRA 35 RAMINTRA RD, ANUSAOWARI, BANGKHEN, BANGKOK 10220  
12 ซอยรามอินทรา 35 แขวงอนุสาวรีย์ เขตบางเขน กรุงเทพฯ 10220  
HOTLINE : 081 466 1335 / 081 361 9581 / 081 604 4858 www.colorfulholidaytour.com



KJP140611-TG

# Ravishing Japan Nagoya Kyoto Osaka

โดยสายการบินไทยแอร์เวย์ (TG) **6D 4N** THAI



เดินทาง 24 กุมภาพันธ์ - 1 มีนาคม 2566  
เดินทาง 10-15 มีนาคม 2566  
เดินทาง 31 มีนาคม - 5 เมษายน 2566  
เดินทาง 21 - 26 เมษายน 2566

ราคาเริ่มต้น

**60,999.-**

หมู่บ้านชิราคาวาโกะ หมู่บ้านมรดกโลก  
หมู่บ้านสึมาโกะจุกุ  
ตลาดเช้ามียากาวะ  
เรียนทำอาหารจำลอง  
จุดชมวิวยามาโนะฮาซิดาเตะ

หมู่บ้านชาวประมงอิเนะ  
วัดน้ำใส คิโยมิสึ วัดศักดิ์สิทธิ์แห่งเมืองเกียวโต  
เรียนรู้วัฒนธรรมการชงชาแบบญี่ปุ่นดั้งเดิม  
ปราสาทโอซาก้า แลนด์มาร์คของโอซาก้า  
ตลาดคุโรมง ครีวแห่งโอซาก้า

ช้อปปิ้ง  
ย่านโดทงโบริ  
ย่านชินไซบาชิ



การันตีด้วยรางวัล Thailand Tourism Awards ปีที่ 11 -13  
โดยการท่องเที่ยวแห่งประเทศไทย  
Tourism Authority of Thailand

รางวัลที่รับรองคุณภาพสินค้าและบริการทางการท่องเที่ยว ด้วยมาตรฐานการท่องเที่ยวอย่างยั่งยืน รับผิดชอบต่อสังคม และสิ่งแวดล้อม





- 1** กรุงเทพฯ(สนามบินสุวรรณภูมิ)-(สนามบินนาโกย่า)ประเทศญี่ปุ่น  
**20.00 น.** คณะพร้อมกัน ณ อาคารผู้โดยสารขาออกระหว่างประเทศชั้น 4 สนามบินสุวรรณภูมิ เคาน์เตอร์สายการบินไทยแอร์เวย์(TG) พบเจ้าหน้าที่ของบริษัทฯ คอยให้การต้อนรับและอำนวยความสะดวก
- 2** สนามบินนาโกย่า-หมู่บ้านซึมาโกะจุก-หมู่บ้านมรดกโลกชิราคาวาโกะ-ทาคายามา  
**00.05 น.** ออกเดินทางสู่ สนามบินนาโกย่า ประเทศญี่ปุ่น โดยสายการบินไทยแอร์เวย์ (TG) เที่ยวบินที่ TG644 (00.05-07.30) ใช้ระยะเวลาในการเดินทางประมาณ 5.25 ชั่วโมง บริการอาหารและเครื่องดื่มบนเครื่อง
- 07.30 น.** เดินทางถึง สนามบินนาโกย่า ประเทศญี่ปุ่น (เวลาที่ถึงเร็วกว่าประเทศไทย 2 ชั่วโมง) ผ่านขั้นตอนการตรวจคนเข้าเมืองและศุลกากร เรียบร้อยแล้ว จากนั้นเดินสู่ **หมู่บ้านซึมาโกะจุก (Tsumago-juku)** ตั้งอยู่ในเมืองคิโซะ (Kiso) จังหวัดนากาโนะ เคยเป็นเมืองที่รุ่งเรืองมากอีกเมืองในอดีต ตั้งอยู่บนเส้นทาง Nakasendo ซึ่งอยู่ระหว่างเมืองเกียวโต และ เอโดะ หรือโตเกียว ในปัจจุบันนั่นเอง โดยสมัยอดีตเมืองนี้ถือเป็นจุดแวะพักที่สำคัญระหว่างการเดินทางไปกลับระหว่างเมืองหลวงเก่าและเมืองหลวงใหม่ ก่อนจะเริ่มลดความนิยมลงเนื่องจากมีการพัฒนาเส้นทางรถไฟ และถนนสายใหม่ที่สะดวก
- กลางวัน** **รับประทานอาหารกลางวัน ณ ภัตตาคาร**  
 จากนั้นนำท่านสู่ **หมู่บ้านมรดกโลก ชิราคาวาโกะ (Shirakawa-go)** เมืองที่เป็นมรดกโลกทางวัฒนธรรมของประเทศญี่ปุ่น เป็นหมู่บ้านชาวนาที่มีรูปร่างแปลกตาติดอันดับ The most beautiful village in Japan และเป็นเมืองมรดกโลกที่มีชื่อเสียงแห่งหนึ่ง ไฮไลท์!! หมู่บ้านแบบกัสโชสึคิ เป็นบ้านชาวนาโบราณที่มีอายุมากกว่า 250 ปี คำว่า กัสโช มีความหมายว่า พนมมือ ซึ่งเป็นการบ่งบอกถึงลักษณะ รูปแบบของบ้านที่มีหลังคามุงด้วยฟางข้าวที่ทำมุมชันถึง 60 องศา คล้ายสองมือที่ประนมเข้าหากัน ตัวบ้านมีความยาวประมาณ 18 เมตร กว้าง 10 เมตร ทั้งหลังถูกสร้างขึ้นโดยไม้ใช้ตะปู ต่อมา ในปีค.ศ. 1995 องค์การยูเนสโกขึ้นทะเบียนให้ชิราคาวาโกะเป็นมรดกโลก





จากนั้นนำท่านเดินทาง **ทาคายามา (Takayama)** เป็นเมืองที่มีการผสมผสานระหว่างเกี่ยวโตกับชนมธรรมเนียมประเพณียุคเอโดะเข้าด้วยกัน ตั้งอยู่บริเวณที่โอบล้อมไปด้วยภูเขาอันยิ่งใหญ่ในจังหวัดกิฟุ ดำรงไว้ซึ่งบรรยากาศและชนมธรรมเนียมแบบเมืองเก่าแก่ไว้ได้เป็นอย่างดีเปรียบได้กับเมืองที่ได้รับพรให้เต็มเปี่ยมไปด้วยวัฒนธรรมอันดีงาม



เย็น

รับประทานอาหารเย็น ณ ห้องอาหารภายในโรงแรม **เมนูพิเศษ!! SET KAISEIKI**  
พักที่ **Hotel Associa Takayama Resort** หรือเทียบเท่า







**3** **ตลาดเช้าทาคามะ-เรียนทำอาหารสาธิตตัวอย่าง-พระใหญ่เอจิเซ็น-หน้าผาโทจินโบ**  
**เช้า** **รับประทานอาหารเช้า ณ โรงแรม**  
นำท่านเดินชม **ตลาดเช้าทาคามะ (Takayama Morning Market)** ให้ท่านได้  
เพลิดเพลินกับการเลือกซื้อเลือกชมผักสดผลไม้หลากหลายชนิดอาหารพื้นเมืองที่นำมาปรุงสดๆ  
สะอาด และยังมีเสื้อผ้า กระเป๋า ของแกะสลัก ของเล่นของที่ระลึกของพื้นเมืองต่างๆมากมาย โดย  
บรรยากาศการค้าขายของที่นี่จะแตกต่างจากเมืองใหญ่ๆ ด้วยความเป็นเมืองที่ยังคงความเป็น  
ชนบทอยู่มาก ทำให้แลดูเป็นกันเองมากกว่า แถมราคายังกันเองกว่าไปซื้อในห้างใหญ่ๆ



กลางวัน

## รับประทานอาหารกลางวัน ณ ภัตตาคาร



นำท่านเปิดประสบการณ์แปลกใหม่ **“เรียนทำอาหารสาธิตตัวอย่าง” GuJo Food Sample Workshop** โดยมีผู้เชี่ยวชาญสอนและดูแลอย่างใกล้ชิด จากเมนูอาหารที่วางเรียงรายอยู่ในตู้โชว์ของภัตตาคารที่มีชื่อเสียงดูช่างน่าทานยั่วยวน ท่านจะทราบถึงขั้นตอนในการทำอาหารตัวอย่าง เคล็ดลับ และสนุกกับการประดิษฐ์อาหารด้วยฝีมือของท่านเอง

จากนั้นนำท่านเดินทางสู่ **วัดชินไดจิ (Shindaiji)** นำท่านไหว้ขอพร **พระใหญ่เอจิเซ็น (Echizen Daibutsu)** พระพุทธรูปสำริดที่มีขนาดใหญ่กว่าองค์พระซึ่งประดิษฐานที่เมืองนาระ จึงถือว่าเป็นองค์ที่ใหญ่ที่สุดในบรรดาองค์พระใหญ่โคบุทสึของญี่ปุ่น มีความสูงถึง 17 เมตร ประดิษฐานอยู่ที่วัดชิน

ไดจิ (Shindaiji) เมืองคัตสึยามะ (Katsuyama) สร้างขึ้นราวปี ค.ศ. 1987 และกำแพงที่โอบล้อมองค์พระพุทธรูปทั้ง 3 ด้าน ยังมีเทวรูปที่ทำจากหินและทองคำอีกกว่า 1,281 องค์ ว่ากันว่าพระใหญ่องค์นี้มีต้นแบบมาจากพระพุทธรูปที่ประดิษฐานในถ้ำหินหลงเหมิน ประเทศจีน ซึ่งเป็นมรดกโลก





เดินทางถึง **หน้าผาโทจินโบ (Tojinbo Cliff)** เป็นหน้าผาที่ยื่นออกไปในทะเลญี่ปุ่น ตั้งอยู่ในเมืองสะกะอิ จังหวัดฟูกุยกุ หรือบริเวณพรมแดนที่ติดกับจังหวัดอิซีกาวา จุดเด่นของผานี้คือมีความยาวถึง 1 กิโลเมตรและสูงถึง 25 เมตรด้วยกัน และเป็นหน้าผาหินลาวาที่ถูกน้ำทะเลและคลื่นลม



กัดเซาะโดยธรรมชาติ บนหน้าผานี้มีทางเดินที่เหมาะสมสร้างเตรียมไว้ให้ นอกจากนี้ได้มีเรือนำเที่ยว ที่ท่านสามารถชมความงามของหน้าผานี้จากทะเลได้อีกด้วย อีกทั้งหน้าผาแห่งนี้ยังมีหินเก่าแก่แปลกประหลาด มากมายให้ท่านได้ชม เช่น หินสิงโต หินเทียน หินสามชั้น หินชั้น และยัง

เย็น

มีหอชมวิวโทจิโบในเมืองที่ท่านสามารถ เห็นวิวของหน้าผาหินโทจินโบ เกาะโอชิมะ และ

เทือกเขาฮาคุสันด้านหลังได้อีกด้วย

**รับประทานอาหารเย็น ณ ภัตตาคาร**

**พักที่ Hotel & Resorts Kyoto Miyazu หรือเทียบเท่า**

#### 4 อามาโนะฮาชิดาเตะ-หมู่บ้านชาวประมงอิเนะ-ฟิธิงซา-วัดคิโยะมิสุ

เช้า

**รับประทานอาหารเช้า ณ โรงแรม**

นำท่านสู่ **จุดชมวิวอามาโนะฮาชิดาเตะ (Amanohashidate)** หรือเรียกอีกชื่อหนึ่งว่า สะพานสุสรวงสวรรค์ มีลักษณะเป็นสันทรายที่ถูกสร้างสรรค์โดยธรรมชาติทั้งจากกระแสน้ำและแรงลมพัดที่พาตะกอนและเม็ดทรายมารวมตัวกันเป็นแนวยาวทอดตัวขวางกันระหว่างอ่าวมียาสึกับแหลมตั้งโกะ มีความยาวถึง 3.6 กิโลเมตรถูกปกคลุมด้วยต้นสนน้อยใหญ่กว่า 8,000 ต้น ที่แห่งนี้ถือเป็นแหล่งชมวิวทางทะเลที่ดีที่สวยงาม 1 ใน 3 ของญี่ปุ่นอีกด้วย

กลางวัน

**รับประทานอาหารกลางวัน ณ ภัตตาคาร**

จากนั้นนำท่านเดินทางสู่ **"หมู่บ้านชาวประมงอิเนะ" (Ine-Cho)** เป็นหมู่บ้านชาวประมงอนุรักษ์ที่หลงเหลืออยู่เพียงไม่กี่แห่งของประเทศญี่ปุ่น ที่นี่มีจุดเด่นเฉพาะตัวที่แตกต่างจากที่อื่น มีการ



สร้างบ้านยื่นออกไปในน้ำ แล้วมีช่องจอดเรืออยู่ภายในบ้าน คล้ายๆ กับเมืองเวนิส ประเทศอิตาลี ซึ่งจะสร้างอยู่ติดกันเรียงตลอดแนวยาวของชายฝั่งเกิดเป็นที่สวยงามแปลกตาไม่เหมือนกับที่ใดๆ ในญี่ปุ่น โดยบ้านแบบนี้เรียกว่า ฟุนะยะ (Funaya) หมู่บ้านอิเนะในปัจจุบันเป็นแหล่งท่องเที่ยวเชิงวัฒนธรรมที่ให้บรรดานักท่องเที่ยวได้สัมผัสกับวิถีชีวิตของชาวประมงแบบโบราณ ตั้งแต่การตกปลา การปลูกข้าวและอื่น ๆ

จากนั้นนำท่านสัมผัสวัฒนธรรมดั้งเดิมของญี่ปุ่น นั่นคือ **การเรียนรู้ชงชาหรือที่เรียกว่าชะโด (Sadou) หรือ ชะโด (Chadou)** คือ วิถีแห่งชาของชาวญี่ปุ่นที่มีเอกลักษณ์เฉพาะตัว และเป็นพิธีกรรมที่ทรงคุณค่า หยั่งรากลึกลงในศิลปวัฒนธรรมและวิถีชีวิตของชาวญี่ปุ่นมาตั้งแต่อดีตจนถึงปัจจุบันพิธีชงชาเป็นพิธีที่เรียบง่ายแต่แฝงไปด้วยปรัชญาในการดำเนินชีวิต หัวใจสำคัญของพิธีชงชาจึงไม่ใช่แค่การชงหรือดื่มชานั่น แต่อยู่ที่สุนทรียภาพในการลิ้มรสทั้งรูป รส กลิ่น เสียง และจิตใจลองมาทำความรู้จักกับพิธีชงชาให้มากขึ้นรับรองได้เลยว่าหากท่านได้มีโอกาสได้เข้าร่วมพิธีชงชา ก็จะต้องหลงใหลกับวัฒนธรรมอันเรียบง่าย แต่เต็มไปด้วยเสน่ห์อันน่าดึงดูดใจผู้คนทั่วโลกอย่างแน่นอน จากนั้นให้ท่านได้อิสระเลือกซื้อสินค้าเป็นที่ระลึกตามอัธยาศัย



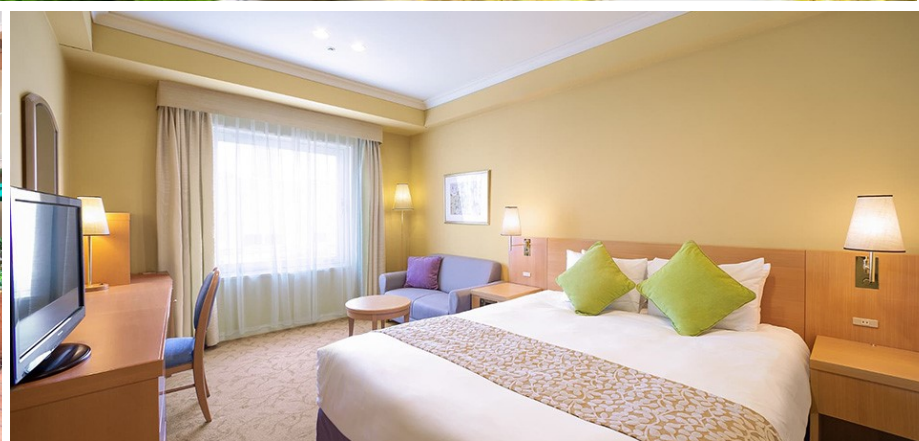
หลังจากนั้นนำท่านชม **วัดคิโยะมิสุ หรือ วัดน้ำใส (Kiyomizu)** ตั้งอยู่บนเชิงเขาของด้านตะวันออกของเกียวโต ซึ่งเป็นสถานที่ที่มีชื่อเสียงและเป็นที่ยอมรับมากที่สุดในเกียวโต วัดคิโยะมิสุที่ตั้งอยู่บนหน้าผานั้นถูกรองรับด้วยเสาต้นสูงมากกว่าร้อยต้นเสมือนเวทีใหญ่ลอยอยู่บนอากาศ ที่สามารถมองเห็นวิวทัศนียภาพของกรุงเกียวโตได้จากที่นี่ ในตัวของวัดนั้นมีศาลเจ้าชิซุซึ่งเป็นเทพเจ้าแห่งความรักและชีวิตสมรส



เย็น

**รับประทานอาหารเย็น ณ ภัตตาคาร**  
**พักที่ Hotel Namba Osaka หรือเทียบเท่าระดับ 4 ดาว**







## 5 โอซาก้า-ปราสาทโอซาก้า-ตลาดคุโรมง-ชินไซบาชิ

เช้า

**รับประทานอาหารเช้า ณ โรงแรม**

นำท่านเดินทางกลับสู่เมืองโอซาก้า นำท่านถ่ายรูปชิลล์ๆกับ **ปราสาทโอซาก้า (Osaka Castle)** แลนด์มาร์คของโอซาก้า ปราสาทเก่าแก่สีขาวสูง 8 ชั้น กำแพงหินสูงตระหง่าน คุน้ำกว้าง ที่สร้างในปี พ.ศ. 2126 โดยโชกุนโทโยโตมิ ฮิเดโยชิ ผู้โด่งดังซึ่งมีฉายาว่าเป็นนโปเลียนแห่งญี่ปุ่น ปราสาทได้รับการบูรณะมาเรื่อยๆจนถึงปัจจุบัน ด้านในเป็นพิพิธภัณฑ์จัดแสดงเกี่ยวกับประวัติการสร้าง และข้าวของเครื่องใช้ในสมัยโบราณ ซึ่งเต็มไปด้วยหลักฐานทางประวัติศาสตร์กว่า 10,000 ชิ้น บริเวณรอบๆ มีพิพิธภัณฑ์โรงกษาปณ์ ซึ่งเป็นจุดชมซากุระหายาก และมีเก็อบครบทุกสายพันธุ์ ได้ที่นี่ *(ไม่รวมค่าเข้าชมด้านในปราสาท)*

กลางวัน

**รับประทานอาหารกลางวัน ณ ภัตตาคาร**

นำท่านเดินทางสู่ **ตลาดคุโรมง โอซาก้า (Kuromon Market)** เป็นตลาดที่มีชื่อเสียงและเก่าแก่มากที่สุดแห่งหนึ่งของเมืองโอซาก้า จะเป็นตลาดสด ที่จำหน่าย ผัก ผลไม้ อาหารสด เยอะแยะมากมาย มีร้านเสื้อผ้า ร้านขายยา ร้าน 100 เยน ร้านดอกไม้ ร้านอาหาร อยู่รวมๆกันให้



เราเลือกชิมเลือกช้อปปิ้งกันตามอัธยาศัยทางเดินรวมๆของตลาดอยู่ที่ประมาณ 580 เมตร จำนวน 150 ร้านค้า

โดยมีประวัติยาวนานถึง 190 ปี และได้รับสมญานามว่าเป็น "**ครัวแห่งโอซาก้า**"



จากนั้นนำท่านช้อปปิ้ง **ย่านโดทงโบริ (Dotonbori)** ย่านการค้ายอดนิยมที่ตั้งอยู่ใจกลางเมืองโอซาก้า ซึ่งมีนักท่องเที่ยวแวะเวียนมาเยี่ยมชมกันหนาแน่นตลอดทั้งวัน เพราะมีแหล่งท่องเที่ยวที่น่าสนใจมากมาย ไม่ว่าจะเป็นร้านอาหาร ร้านค้า พิพิธภัณฑ์ ฯลฯ ซึ่งกินความยาวตลอดฝั่งของแม่น้ำโดทงโบริ และที่นี่ยังเป็นแหล่งถ่ายรูปสำคัญของนักท่องเที่ยวที่มาโอซาก้าอีกด้วย เพราะมีป้ายโฆษณา และป้ายห้างร้านต่างๆ ซึ่งมีเอกลักษณ์เป็นของตัวเอง จากนั้นท่านอิสระช้อปปิ้ง **ย่านชินไซบาชิ (Shinsaibashi)** แหล่งช้อปปิ้งชั้นนำของโอซาก้าซึ่งเป็นที่ตั้งของร้านค้าทุกประเภทไม่ว่าจะเป็นแฟชั่นมอลล์อย่าง Etoile Shinsaibashi และ Shinsaibashi Parco ร้านค้าแบรนด์สุดหรูตั้งแต่แบรนด์แฟชั่นมาไว-ไปไวอย่าง Uniqlo และ GAP ไปจนถึง Cartier และ Bulgari ร้านจำหน่ายนาฬิกาสุดหรูอย่าง Rolex และ Franck Muller และร้านค้าแบรนด์กีฬาอย่าง Adidas ให้ท่านได้จับจ่ายใช้สอย สินค้ามากมาย บนถนนคนเดิน ชินไซบาชิ ที่มีทั้งร้านเครื่องสำอาง สินค้ามือสอง แบรินด์เนม ขนม ของฝาก ของที่ระลึกมากมาย



เย็น **อิสระรับประทานอาหารเย็นตามอัธยาศัย**  
**พักที่ Hotel Namba Osaka เทียบเท่าระดับ 4 ดาว**

**6 โอซาก้า-สนามบินคันไซ-กรุงเทพ(สุวรรณภูมิ)**

**เช้า** **รับประทานอาหารเช้า ณ โรงแรม**

ได้เวลาพอสมควร นำท่านเดินทางสู่สนามบินคันไซ(โอซาก้า) เพื่อตรวจเช็คเอกสารการเดินทางและสัมภาระเตรียมตัวเดินทางกลับ

**11.00 น.** ออกเดินทางจากเมืองโอซาก้า กลับกรุงเทพฯ โดยสายการบินไทยแอร์เวย์ (TG) เที่ยวบินที่ **TG623 (11.45-15.35) ใช้ระยะเวลาในการเดินทางประมาณ 6.45 ชั่วโมง บริการอาหารและเครื่องดื่มบนเครื่อง**

**15.45 น.** เดินทางถึง สนามบินสุวรรณภูมิ โดยสวัสดิภาพ

กำหนดการเดินทาง		ราคา		
		ผู้ใหญ่	เด็ก	พักเดี่ยว
ศุกร์-พุธ	24 กุมภาพันธ์ – 1 มีนาคม 2566	65,999	65,999	23,000
ศุกร์-พุธ	10 – 15 มีนาคม 2566	62,999	62,999	23,000
เสาร์-พฤหัสบดี	31 มีนาคม – 5 เมษายน 2566	62,999	62,999	23,000
ศุกร์-พุธ	21 – 26 เมษายน 2566	60,999	60,999	23,000

**โปรแกรมอาจจะมีการปรับเปลี่ยนตามความเหมาะสมของสภาพอากาศและฤดูกาล**



**โปรดอ่านก่อนตัดสินใจจองทัวร์**

**สำคัญมาก !!** กรุณาอ่านเงื่อนไขแนบท้ายโดยละเอียด เพื่อประโยชน์สูงสุดแก่ตัวท่านเอง หากท่านได้ชำระเงินแล้ว ทางบริษัทฯ จะถือว่าท่านยอมรับเงื่อนไขแล้วและไม่สามารถเปลี่ยนแปลงเงื่อนไขได้

รายการทัวร์สามารถสลับ ปรับเปลี่ยนหรืองดไปบางรายการได้ตามความเหมาะสม โดยไม่ต้องแจ้งให้ทราบล่วงหน้า อันเนื่องมาจากสภาพอากาศ เหตุการณ์ทางธรรมชาติ เหตุการณ์ทางการเมือง สภาพการจราจร สายการบิน หรือเหตุสุดวิสัยต่างๆ ทั้งนี้จะคำนึงถึงความปลอดภัย ความเป็นไปได้ และผลประโยชน์ของผู้เดินทางเป็นสำคัญ

**\*\* ทางผู้เดินทางจะไม่ฟ้องร้องใดๆ อันเนื่องมาจากได้รับทราบเงื่อนไขก่อนการเดินทางแล้ว \*\***

เนื่องจากการจองทัวร์ล่วงหน้า ณ วันเดินทางจริง อาจจะมีเหตุการณ์ที่ทำให้ไฟล์ทบินล่าช้าหรือมีการเปลี่ยนแปลงเวลาบิน หากท่านใดมีไฟล์ทบินภายในประเทศหรือต่างประเทศก่อนหรือหลังจากการเดินทาง โปรดสำรองเวลาในการจองตัวเครื่องบินไว้อย่างต่ำ 4-5 ชั่วโมง ทั้งนี้เพื่อประโยชน์ของตัวท่านเอง ทางบริษัทฯ จะไม่รับผิดชอบค่าใช้จ่ายที่เกิดขึ้นในส่วนของตัวเครื่องบินที่ไม่เกี่ยวข้องกับโปรแกรมทัวร์

**\*\*ราคานี้เป็นราคาทัวร์ตั้งแต่ 10 ท่านขึ้นไป รับไม่เกิน 20 ท่าน\*\***

**\*\*สำหรับท่านที่พักห้อง 3 เตียงขนาดของห้องพักขึ้นอยู่กับทางโรงแรมเป็นผู้จัดถือว่าท่านยอมรับข้อตกลงแล้ว\*\***

**อัตรานี้รวม**

1. ค่าตัวเครื่องบินไป-กลับ (Economy Class) แบบหมู่คณะ
2. ค่ารถโค้ช ปรับอากาศนำเที่ยวตามรายการ
3. ค่าห้องพักในโรงแรมที่ระบุตามรายการหรือเทียบเท่า



4. ค่าอาหารที่ระบุตามรายการ
5. ค่าเข้าชมสถานที่ทุกแห่งที่ระบุตามรายการ
6. ค่าประกันอุบัติเหตุในการเดินทางวงเงินประกันท่านละ 2,000,000 บาทและค่ารักษาพยาบาล 200,000 บาทไม่คุ้มครอง โรคประจำตัวหรือโรคร้ายแรงที่แพทย์วินิจฉัยว่าเป็นก่อนเดินทาง รายละเอียดอื่นๆ เป็นไปตามเงื่อนไขแห่งกรมธรรม์ฯ
7. ค่าประกันรวมรักษาโควิดหากป่วยหรือต้องกักตัวในต่างประเทศ (รายละเอียดเป็นไปตามเงื่อนไขแห่งกรมธรรม์)
8. น้ำดื่มวันละ 1 ขวด / ท่าน
9. ค่าน้ำหนักกระเป๋า (**น้ำหนัก 20 กิโลกรัม**)

#### อัตรานี้ไม่รวม

1. ค่าธรรมเนียมจัดทำหนังสือเดินทาง, แจ่งเข้าแจ่งออกสำหรับผู้ที่ไม่ได้ถือหนังสือเดินทางของไทย
2. ค่าธรรมเนียมวีซ่าเข้าประเทศญี่ปุ่นสำหรับชาวต่างชาติ ที่ไม่ได้รับการงดเว้นวีซ่าเข้าประเทศญี่ปุ่น
3. ค่าภาษีน้ำมันที่สายการบินเรียกเก็บเพิ่ม หากสายการบินมีการปรับขึ้นก่อนวันเดินทาง
4. ภาษีหัก ณ ที่จ่าย 3% และภาษีมูลค่าเพิ่ม 7% ในกรณีที่ต้องการใบกำกับภาษี
5. ค่าใช้จ่ายส่วนตัวอื่นๆ เช่น ค่าอาหารและเครื่องดื่มสั่งพิเศษ นอกเหนือจากรายการทัวร์, ค่าโทรศัพท์, ค่าซักรีด, มินิบาร์และทีวีช่องพิเศษ ฯลฯ
6. ค่าธรรมเนียมในกรณีที่กระเป๋าสัมภาระที่มีน้ำหนักเกินกว่าที่สายการบินนั้นๆ กำหนดหรือสัมภาระใหญ่เกินขนาดมาตรฐาน
7. ค่าทิปคนขับรถในญี่ปุ่น **1,500 บาท / ท่าน**
8. ค่าทิปหัวหน้าทัวร์ขึ้นอยู่กับความพึงพอใจของท่าน

#### การจองและการชำระ

1. **ชำระเงินมัดจำท่านละ 40,000 บาท** ภายหลังจากที่ท่านส่งเอกสารการจองภายใน 2 วัน โดยโอนเข้าบัญชี ที่นั่งจะยืนยันเมื่อได้รับเงินมัดจำแล้วเท่านั้น
2. ส่วนที่เหลือชำระ 30 วัน ก่อนการเดินทาง เฉพาะวันหยุดยาวและนักชดถุภษ ชำระส่วนที่เหลือ 45 วัน ก่อนการเดินทาง เนื่องจากทางบริษัทต้องสำรองค่าใช้จ่ายในส่วนของคุณค่าที่พักและตัวเครื่องบิน มิฉะนั้นจะถือว่าท่านยกเลิกการเดินทางโดยอัตโนมัติ
  - 1) หากไม่ชำระมัดจำตามที่กำหนด ขออนุญาตตัดที่นั่งให้ลูกค้าท่านอื่นที่รออยู่
  - 2) หากชำระไม่ครบตามจำนวน บริษัทฯ ถือว่าท่านยกเลิกการเดินทางโดยอัตโนมัติ โดยไม่มีเงื่อนไข
  - 3) เมื่อท่านชำระเงินแล้ว ไม่ว่าจะทั้งหมดหรือบางส่วน ทางบริษัทฯ ถือว่าท่านได้ยอมรับเงื่อนไขและข้อตกลงต่างๆที่ได้ระบุไว้ทั้งหมดนี้แล้ว
3. ส่งสำเนาหน้าพาสปอร์ตของผู้ที่เดินทาง ที่มีอายุการใช้งานไม่น้อยกว่า 6 เดือนและเหลือหน้ากระดาษอย่างต่ำ 2 หน้า เพื่อทำการสำรองที่นั่งภายใน 2 วัน นับจากวันจอง หากไม่ส่งสำเนาหน้าพาสปอร์ตทางบริษัทขออนุญาตยกเลิกการจองทัวร์โดยอัตโนมัติ
4. หากท่านที่ต้องการออกตัวโดยสารถภายในประเทศ (กรณีลูกค้าอยู่ต่างจังหวัด) ให้ท่านติดต่อเจ้าหน้าที่ ก่อนออกบัตรโดยสารทุกครั้ง หากออกบัตรโดยสารโดยมิแจ้งเจ้าหน้าที่ ทางบริษัทขอสงวนสิทธิ์ไม่รับผิดชอบ ค่าใช้จ่ายที่เกิดขึ้น
5. หากในขณะของท่านมีผู้ต้องการดูแลพิเศษ นั่งรถเข็น (Wheelchair), เด็ก, ผู้สูงอายุ, มีโรคประจำตัวหรือไม่สะดวกในการเดินทางท่องเที่ยวในระยะเวลายาวเกินกว่า 4-5 ชั่วโมงติดต่อกัน ท่านและครอบครัวต้องให้การดูแลสมาชิกภายในครอบครัวของท่านเอง เนื่องจากการเดินทางเป็นหมู่คณะ หัวหน้าทัวร์มีความจำเป็นต้องดูแลคณะทัวร์ทั้งหมด

#### เงื่อนไขการออกเดินทาง

กรุณาอ่านศึกษารายละเอียดทั้งหมดก่อนทำการจอง เพื่อความถูกต้องและความเข้าใจตรงกันระหว่างลูกค้าและบริษัท

1. ในแต่ละเส้นทางจะมีการกำหนดผู้เดินทางขั้นต่ำของการออกเดินทาง โดยในทัวร์นี้กำหนดให้มีผู้เดินทาง **ขั้นต่ำ 10 ท่าน** หากมีผู้เดินทางไม่ถึงที่กำหนด บริษัทฯ ขอสงวนสิทธิ์ในการเพิ่มค่าทัวร์หรือ เลื่อนการเดินทาง หรือ ยกเลิกการเดินทาง หากท่านมีไฟล์ทบินภายในประเทศ แต่มิได้แจ้งทางให้ทางเราทราบล่วงหน้าก่อนทางบริษัทฯ จะไม่รับผิดชอบใดๆ ทั้งสิ้น ดังนั้น กรุณาสอบถามยืนยันการออกเดินทางก่อนจองไฟล์ทบินภายในประเทศหรือต่างประเทศทุกครั้ง
2. หากกรุปคอมเฟิร์มแล้ว ไม่สามารถเลื่อนการเดินทางได้ ไม่ว่าจะเกิดเหตุการณ์ใดๆ ต่อท่านก็ตาม อันเนื่องมาจากการคอนเฟิร์มของกรุปนั้น ประกอบจากตัวเลขการจองการเดินทางของท่าน หากท่านถอนตัวออก ทำให้กรุปมีค่าใช้จ่ายเพิ่มเติมขึ้น หรืออาจทำให้กรุปไม่สามารถออกเดินทางได้ ดังนั้นทางบริษัทฯ ขอสงวนสิทธิ์ไม่อนุญาตให้เลื่อนวันเดินทางใดๆ ได้ทั้งสิ้น หากยกเลิกจะต้องเป็นไปตามเงื่อนไขการยกเลิกการจอง
3. การชำระเงิน หมายถึง ท่านได้ยอมรับข้อเสนอและยืนยันจำนวนตามที่ท่านได้จองเข้ามา หากท่านชำระเงินเข้ามาแล้วจะไม่สามารถเปลี่ยนแปลงจำนวนผู้เดินทางได้ และหากมีความจำเป็นจะต้อง



เปลี่ยนแปลงท่านจะยินยอมให้ทางบริษัทฯ คิดค่าใช้จ่ายที่ทางบริษัทฯ เสียหาย รวมถึงค่าเสียเวลาในการขาย อย่างน้อยที่สุดเท่าจำนวนเงินมัดจำ ทั้งนี้ทั้งนั้นให้เป็นไปตามเงื่อนไขของบริษัทฯ

### เงื่อนไขการยกเลิกการจองและการปรับเงินค่าบริการ

1. **ยกเลิกการเดินทาง 45 วัน ไม่เก็บค่าใช้จ่าย** (ในกรณีวันเดินทางตรงกับเทศกาลหรือหยุดยาว เช่น สงกรานต์ / ปีใหม่ เป็น 60 วัน) หรือ หักค่าใช้จ่ายที่เกิดขึ้นจริง (ถ้ามี)
2. **ยกเลิกก่อนการเดินทาง 30 วัน คืนเงิน 100% ของค่าทัวร์ที่จ่ายมาแล้ว** หรือ หักค่าใช้จ่ายที่เกิดขึ้นจริง เช่น ค่ามัดจำตัวเครื่องบิน, ค่ามัดจำโรงแรม, ค่าวีซ่า (ถ้ามี)
3. **ยกเลิกก่อนการเดินทาง 15-29 วัน คืนเงิน 50% ของค่าทัวร์ที่จ่ายมาแล้ว** และหักค่าใช้จ่ายที่เกิดขึ้นจริง เช่น ค่ามัดจำตัวเครื่องบิน, ค่ามัดจำโรงแรม, ค่าวีซ่า (ถ้ามี)
4. **ยกเลิกก่อนการเดินทางน้อยกว่า 15 วัน** ทางบริษัทขอสงวนสิทธิ์ไม่คืนเงินค่าทัวร์ที่ชำระแล้วทั้งหมด
5. หากมีการยกเลิกการเดินทางโดยไม่ใช่ความผิดของบริษัททัวร์ ทางบริษัทขอสงวนสิทธิ์ไม่รับผิดชอบ และคืนค่าทัวร์ส่วนใดส่วนหนึ่งให้ท่านได้ไม่ว่ากรณีใดๆทั้งสิ้น เช่น สถานทูตปฏิเสธวีซ่า ด่านตรวจคนเข้าเมือง นโยบายห้ามเข้าออกประเทศ ฯลฯ
6. กรณีต้องการเปลี่ยนแปลงผู้เดินทาง (เปลี่ยนชื่อ) จะต้องแจ้งให้ทางบริษัททราบล่วงหน้า อย่างน้อย 21 วัน ก่อนออกเดินทาง กรณีแจ้งหลังจากเจ้าหน้าที่ออกเอกสารเรียบร้อยแล้ว ไม่ว่าส่วนใดส่วนหนึ่งทางบริษัทขอสงวนสิทธิ์ในการเรียกเก็บค่าใช้จ่ายที่เกิดขึ้นจริง ทั้งหมดทั้งนี้ขึ้นอยู่กับช่วงพีเรียดวันเดินทางและกระบวนการของแต่ละคณะเป็นสำคัญด้วย กรุณาสอบถามกับเจ้าหน้าที่เป็นกรณีพิเศษ
7. กรณีต้องการเปลี่ยนแปลงพีเรียดวันเดินทาง (เลื่อนวันเดินทาง) ทางบริษัทขอสงวนสิทธิ์ในการหักค่าใช้จ่ายการดำเนินการต่างๆ ที่เกิดขึ้นจริงสำหรับการดำเนินการจองครั้งแรก ตามจำนวนครั้งที่เปลี่ยนแปลง ไม่ว่ากรณีใดๆ ทั้งสิ้น

### หมายเหตุสำคัญเพิ่มเติม

1. บริษัทฯ ขอสงวนสิทธิ์ที่จะไม่รับผิดชอบต่อค่าชดเชยความเสียหายกรณีที่เกิดจากเหตุสุดวิสัย อาทิ การล่าช้าของสายการบิน, การนัดหยุดงาน, การประท้วง, การก่อกวนจลาจล, อุบัติเหตุ, ปัญหาการจราจร, ภัยธรรมชาติ, ภูเขาไฟระเบิด, แผ่นดินไหวโรคระบาดและเหตุสุดวิสัยต่าง ๆ ฯลฯ ที่ไม่สามารถคาดการณ์ล่วงหน้าได้
2. บริษัทฯ ขอสงวนสิทธิ์ในการเปลี่ยนแปลงรายชื่อเที่ยวหรือยกเลิกจากเหตุสุดวิสัย อาทิ การล่าช้าของสายการบิน, การนัดหยุดงาน, การประท้วง, การก่อกวนจลาจล, อุบัติเหตุ, ปัญหาการจราจร, ภัยธรรมชาติ, ภูเขาไฟระเบิด, แผ่นดินไหว, โรคระบาดและเหตุสุดวิสัยต่างๆ ฯลฯ ที่ไม่สามารถคาดการณ์ล่วงหน้าได้ ทั้งนี้ทางบริษัทจะคำนึงถึง ผลประโยชน์และความปลอดภัยของทุกท่านเป็นสำคัญ
3. ขอสงวนสิทธิ์การเก็บค่าน้ำมันและภาษีสนามบินทุกแห่งเพิ่ม หากสายการบินมีการปรับขึ้นก่อนวันเดินทาง
4. บริษัทฯ ขอสงวนสิทธิ์ในการเปลี่ยนเที่ยวบิน โดยมีต้องแจ้งให้ทราบล่วงหน้าอันเนื่องมาจากสาเหตุต่างๆ
5. ท่านจะต้องเป็นผู้รับผิดชอบดูแลทรัพย์สินของมีค่าส่วนตัวต่างๆของท่านเองหากเกิดการสูญหายของทรัพย์สินส่วนตัว ของมีค่าต่างๆระหว่างการเดินทางท่องเที่ยวอันมีสาเหตุมาจากผู้เดินทาง ทางบริษัทฯ จะไม่สามารถรับผิดชอบทุกกรณี
6. บริษัทฯ ขอสงวนสิทธิ์ที่จะไม่รับผิดชอบต่อค่าชดเชยความเสียหายกรณีที่กองตรวจคนเข้าเมืองไม่อนุญาตให้ เดินทางออก หรือกองตรวจคนเข้าเมืองของแต่ละประเทศไม่อนุญาตให้เข้าเมืองรวมทั้งในกรณีที่ท่านจะใช้หนังสือ เดินทางราชการ (เล่มสีน้ำเงิน) เดินทาง หากท่านถูกปฏิเสธการเดินทางเข้าหรือออกนอกประเทศใดประเทศหนึ่ง หรือ เนื่องจากเหตุผลหรือความผิดของตัวเอง
7. ในกรณีที่พาสปอร์ตของท่านขาด หรือมีตราประทับใด ๆ ที่ไม่เกี่ยวข้องกับการเดินทาง และสายการบินแจ้งว่าไม่สามารถใช้เดินทางได้ หรือเกิดจากเอกสารปลอม หรือการห้ามของเจ้าหน้าที่ ไม่ว่าเหตุผลใดๆก็ตาม ทางบริษัทขอสงวนสิทธิ์ในการคืนเงินไม่ว่ากรณีใดๆ เนื่องจากทางบริษัทได้มีการชำระค่าใช้จ่ายในการเดินทางทั้งหมดไปเรียบร้อยแล้ว
8. กรณีที่ทางลูกค้าใช้บริการของทางบริษัทฯ ไม่ครบ อาทิ ไม่เที่ยวในบางรายการ ไม่ทานอาหารบางมื้อ ซึ่งเกิดจากการตัดสินใจของทางลูกค้าเอง ขอสงวนสิทธิ์ไม่คืนเงินในการบริการนั้นๆ เนื่องจากค่าใช้จ่ายทุกอย่างทางบริษัทฯ ได้ชำระค่าใช้จ่ายให้ตัวแทนต่างประเทศก่อนเดินทางแล้ว
9. บริษัทฯ ขอสงวนสิทธิ์ในการขายหรือไม่ขายเป็นรายกรณี เช่น ผู้ที่ตั้งครรภ์, เด็กอายุต่ำกว่า 2 ขวบ, ผู้ที่นั่งวิลแชร์ หรือบุคคลที่ไม่สามารถดูแลตัวเองได้ ฯลฯ กรุณาแจ้งบริษัทฯ เพื่อสอบถามและหาข้อสรุปร่วมกันเป็นรายกรณี
10. ราคาทัวร์เป็นการชำระแบบเหมาจ่ายกับต่างประเทศไปหมดก่อนกรุ๊ปเดินทางแล้วหากท่านไม่ได้ใช้บริการบางรายการหรือยกเลิกไม่สามารถเรียกร้องเงินคืนได้
11. เนื่องจากเราเดินทางเป็นหมู่คณะ ทางบริษัทจึงคำนึงถึงประโยชน์ และความปลอดภัยของส่วนรวมเป็นสำคัญ
12. ห้ามนำเข้ากัญชา กัญชง หรือผลิตภัณฑ์ที่มีส่วนผสมของพืชชนิดดังกล่าวเข้าประเทศ หากฝ่าฝืนจะมีโทษตามกฎหมายของแต่ละประเทศ บางประเทศมีโทษสูงสุดถึงประหารชีวิต



13. มัคคเทศก์ พนักงาน และตัวแทนของบริษัทฯ ไม่มีสิทธิในการให้คำสัญญาใดๆ ทั้งสิ้นแทนบริษัทฯ นอกจากนี้เอกสารลงนามโดยผู้มีอำนาจของบริษัทฯ กำกับเท่านั้น

### ตัวเครื่องบินและที่นั่งบนเครื่อง

1. ตัวเครื่องบินเป็นแบบหมุนคณะ ผู้โดยสารจะต้องเดินทางไป-กลับพร้อมกรุ๊ป หากต้องการเลื่อนวันเดินทางกลับท่าน จะต้องชำระค่าใช้จ่ายส่วนต่างของสายการบินและบริษัททัวร์เรียกเก็บ
2. ทางบริษัทฯ ได้สำรองที่นั่งพร้อมชำระเงินมัดจำค่าตัวเครื่องบินเรียบร้อยแล้วหากท่านยกเลิกทัวร์ไม่ว่าจะด้วยสาเหตุใดทางบริษัทฯ ขอสงวนสิทธิ์การเรียกเก็บค่ามัดจำตัวเครื่องบิน ซึ่งมีค่าใช้จ่ายแล้วแต่สายการบินและ ช่วงเวลาเดินทาง
3. กรณีท่านยกเลิกการเดินทางและทางบริษัทฯ ได้ทำการออกตัวเครื่องบินไปแล้ว (กรณีตัว Refund) ผู้เดินทางต้องเป็น ผู้รอเงิน Refund โดยปกติประมาณ 3 – 6 เดือน และเงิน Refund ที่ได้จะขึ้นอยู่กับแต่ระบบของสายการบินนั้น ๆ เป็นผู้กำหนด
4. บริษัทฯ ขอสงวนสิทธิ์ในการเก็บเงินเพิ่มเติมในกรณีที่สายการบินมีการปรับราคาภาชนะน้ำมันเพิ่มเติมโดยมีเอกสารยืนยันจากทางสายการบิน
5. การจัดที่นั่งบนเครื่องบินของกรุ๊ปข้อกำหนดเป็นไปโดยสายการบินเป็นผู้กำหนดซึ่งทางบริษัทฯ ไม่สามารถเข้าไปแทรกแซงได้ และทางบริษัทฯ ไม่อาจรับประกันได้ว่าท่านจะได้ที่นั่งตามที่ท่านต้องการได้
6. กรณีท่านที่จะออกตัวบินภายในประเทศหรือกรณีท่านออกตัวเองกรุณาแจ้งบริษัทเพื่อขอคำยืนยันว่าทัวร์นั้นสามารถ ออกเดินทางได้แน่นอน มิฉะนั้นทางบริษัทฯ จะไม่รับผิดชอบค่าใช้จ่ายที่เกิดขึ้น
7. ที่นั่ง Long Leg ทางบริษัทฯ ไม่สามารถริเวสให้ได้จะขึ้นกับข้อกำหนดของสายการบินเป็นผู้กำหนด
8. ท่านที่ใช้ไมล์หรือแต้มบัตรเครดิตแลกตั๋วท่านจะต้องเป็นผู้ดำเนินการด้วยตัวท่านเอง
9. นำหนักกระเป๋าสัมภาระที่โหลดหรือถือขึ้นเครื่องสายการบินเป็นผู้กำหนดหากท่านมีน้ำหนักเกินกว่ากำหนดท่าน จะต้องเป็นผู้เสียค่าปรับนั่นเอง
10. ทางบริษัทฯ ไม่รับผิดชอบกรณีเกิดการสูญเสีย, สูญหายของกระเป๋าและสัมภาระของผู้โดยสาร
11. กรณีผู้เดินทางต้องการความช่วยเหลือเป็นพิเศษ อาทิเช่น ไข้หวัดแซร์ กรุณาแจ้งบริษัทฯ ล่วงหน้าอย่างน้อย 7 วันก่อนเดินทาง มิฉะนั้นบริษัทฯ ไม่สามารถจัดการล่วงหน้าได้

### โรงแรมที่พัก

1. รายการนี้เป็นเพียงข้อเสนอที่ต้องได้รับการยืนยันจากบริษัทอีกครั้ง หลังจากได้สำรองโรงแรมที่พักในต่างประเทศเรียบร้อยแล้ว โดยโรงแรมจัดในระดับใกล้เคียงกัน ซึ่งอาจจะปรับเปลี่ยนตามที่ระบุในโปรแกรม
2. การจัดการห้องพัก เป็นสิทธิของโรงแรมในการจัดการห้องพักให้กับกรุ๊ปที่เข้าพัก โดยมีห้องพักสำหรับผู้สูบบุหรี่ / ปลอดบุหรี่ได้ โดยอาจจะขอเปลี่ยนห้องได้ตามความประสงค์ของผู้ที่พัก ทั้งนี้ขึ้นอยู่กับความพร้อมให้บริการของโรงแรม และไม่สามารถรับประกันได้
3. สำหรับท่านที่เข้าพักห้อง 3 เตียง ขนาดของห้องพักขึ้นอยู่กับทางโรงแรมเป็นผู้จัดถือว่าท่านยอมรับข้อตกลงแล้ว
4. เนื่องจากการวางแผนแบบห้องพักของแต่ละโรงแรมแตกต่างกันอาจทำให้ห้องพักแบบห้องเดี่ยว (Single) และห้องคู่ (Twin/Double) และห้องพักแบบ 3 ท่าน/ 3 เตียง (Triple Room) ห้องแต่ละประเภทจะไม่ติดกันหรืออยู่คนละชั้น
5. กรณีต้องการห้องพักแบบ 3 ท่านต่อห้อง หรือ ห้องแบบ 3 เตียง (Triple) โรงแรมมีห้อง Triple เพียงพอ ขอสงวนสิทธิ์ในการจัดห้องให้เป็นแบบ แยก 2 ห้อง คือ 1 ห้องพักคู่ และ 1 ห้องพักเดี่ยว โดยอาจจะมีค่าใช้จ่าย ขึ้นอยู่กับแต่ละโรงแรม
6. กรณีที่จัดงานจัดประชุมนานาชาติ (Trade Fair) เป็นผลให้ค่าโรงแรมสูงขึ้นมากและห้องพักในโรงแรมเต็ม (บางครั้งต้องจองโรงแรมข้ามปี) ทางบริษัทฯ ขอสงวนสิทธิ์ในการปรับเปลี่ยนหรือย้ายเมืองเพื่อให้เกิดความเหมาะสม
7. บางโรงแรมไม่มีพนักงานยกกระเป๋าหรือบางครั้งอยู่ในเมืองเก่ารถโค้ชไม่สามารถเข้าถึงได้ท่านจะต้องนำสัมภาระของท่านเข้าห้องพักด้วยตัวท่านเอง

### สำหรับผู้เดินทางที่ถือพาสปอร์ตไทย (Thai Passport) ไม่ต้องขอวีซ่า

ประเทศญี่ปุ่น อนุญาตให้อยู่ได้สูงสุด 15 วัน

**\*\* เมื่อท่านชำระเงินค่าทัวร์ให้กับทางบริษัทฯ แล้ว \*\***  
**\*\* จะถือว่าท่านได้ยอมรับเงื่อนไขข้อตกลงทั้งหมดนี้ \*\***