



# HOKKAIDO

ชิบโปโร ฮาโกดาเตะ โอตารุ

เดินทาง : ธันวาคม - มกราคม 2566

ราคาเริ่ม **57,990**

สุดว้าว !! พักโอตารุ 2 คืน

พิเศษ !! บุฟเฟ่ต์ชาบูยักษ์ 2 ชนิด ซอปปิ้งจุใจที่ทุกคโคจิ

LET'S GO GROUP

เกี่ยวกับเรา...ไม่มีวันสิ้นสุด  
ZGCTS-2203TG

6 | 4 | TG  
วัน | คืน | นิน

THAI

ตะลุยออกไกโด สัมผัสหิมะขาวโพลนแบบฟินๆ  
เช็คอินที่เก๋สุดว้าว ไม่พลาดชิมอาหารทะเลสด

- ✓ นำหนักกระเป๋า 20 KG
- ✓ รวมค่าวีซ่าญี่ปุ่น
- ✓ รวมค่าทิปไกด์และคนขับรถ

15 คน ออกเดินทาง | อาหาร 11 มื้อ + นนเครื่อง | พักโรงแรม 4 ดาว

INSURANCE แกรมฟรี!!  
ประกันอุบัติเหตุ  
ประกันสุขภาพ

การันตีด้วยรางวัล Thailand Tourism Awards ปีที่ 11 - 13  
โดยการท่องเที่ยวแห่งประเทศไทย  
Tourism Authority of Thailand

รางวัลที่รับรองคุณภาพสินค้าและบริการทางการท่องเที่ยว ด้วยมาตรฐานการท่องเที่ยวยั่งยืน รับพิดชอบต่อสังคม และสิ่งแวดล้อม

รางวัล  
อุตสาหกรรมท่องเที่ยว  
ดีเด่นในประเทศ  
Thailand Tourism Awards 2017

การันตีความสำเร็จ  
ด้วยรางวัล  
มาตรฐานการท่องเที่ยว  
The GOOD Level  
จาก การท่องเที่ยว  
แห่งประเทศไทย

รางวัล  
TOURISM BUSINESS  
STANDARD  
FORM 2015-2016  
DEPARTMENT OF TOURISM

เกี่ยวกับเรา...ไม่มีวันสิ้นสุด

ZGCTS-2203TG

6 | 4 | TG

วัน | คืน | บิน



# HOKKAIDO

ชิบโปโร ฮาโกดาเตะ โอตารุ

วันที่	โปรแกรมทัวร์	อาหาร			โรงแรม
		เช้า	เที่ยง	เย็น	
1	สนามบิณสุวรรณภูมิ				
2	สนามบิณชิโตเซะ - เมืองฮาโกดาเตะ - สวนสาธารณะโกเรียวกาคู - โกดังอิฐแดงริมน้ำ - เนินฮาจิมันซากะ	✈	✓	✓	Hotel WBF Hakodate Watatsumino, Hakodate ★★★★ หรือเทียบเท่า
3	ศาลากลางฮาโกดาเตะเก่า - โนโบริเบทสึ - หุบเขานรกจิโกกุทานิ - นั่งกระเช้าชมวิวภูเขาไฟฟูสุซาน - สวนหมีโซวะชินซัง - จุดชมวิวะทะเลสาบโทยะ	✓	✓	✓	Grand Park Hotel, Otaru หรือเทียบเท่า ★★★★★
4	ลานกิจกรรมหิมะ - โอตารุ - คลองโอตารุ - พิพิธภัณฑ์กล่องดนตรี - ถนนซาโงมาชิ	✓	✓	✓	Grand Park Hotel, Otaru หรือเทียบเท่า ★★★★★
5	อุทยานโมอาย - พระอะตะมะ ไดบุตสึ - ตลาดปลาชิบโปโรโจเง - ทำเนียบรัฐบาลเก่าฮอกไกโด - หอนาฬิกาชิบโปโร - สวนโอโดริ - ซุปป์ทานุกิโคจิ	✓	✗	✓	Sapporo Excel Hotel Tokyu, Sapporo หรือเทียบเท่า ★★★★★
6	สนามบิณชิโตเซะ - สนามบิณสุวรรณภูมิ ประเทศไทย	✓	✈		

## อัตราค่าบริการ

วันเดินทาง	ราคาทัวร์/ท่าน พักห้องละ 2-3 ท่าน	ราคาทัวร์เด็ก/ท่าน (อายุไม่เกิน 12 ปี)	ราคาทัวร์ไม่รวม ตั๋วเครื่องบิน	ราคา ห้องพักเดี่ยว
08 - 13 ธันวาคม 2565	59,990	56,990	44,990	12,000
09 - 14 ธันวาคม 2565	59,990	56,990	44,990	12,000
16 - 21 ธันวาคม 2565	57,990	54,990	42,990	12,000
06 - 11 มกราคม 2565	57,990	54,990	42,990	12,000
อัตราค่าบริการสำหรับ <u>เด็กอายุไม่เกิน 2 ปี</u> ณ วันเดินทางกลับ (Infant) <u>ท่านละ 15,000 บาท</u>				

**\*\* ราคาทัวร์รวมค่าวีซ่า(เฉพาะพาสปอร์ตไทยเท่านั้น) ค่าทิปไกด์ และคนขับรถแล้ว \*\***

**\*\* เนื่องจากตัวโดยสารเป็นตัวกรุ๊ป(หมู่คณะ) ไม่สามารถอัปเดตที่นั่ง สะสมไมล์ และเลื่อนการเดินทาง \*\***

**อัตราค่าบริการข้างต้น คำนวณจากภาซีน้ำมัน ณ วันที่ 04 สิงหาคม 2565**

**ในกรณีที่มีการประกาศปรับราคาภาซีน้ำมันขึ้นจากทางสายการบิน ทางบริษัทขอสงวนสิทธิ์ในการเก็บค่าบริการเพิ่มเติม**

ไกด์ยุโรปอ่าน

1. กรุณาทำการจองล่วงหน้าก่อนเดินทางอย่างน้อย 30 วัน พร้อมชำระเงินมัดจำ **ท่านละ 20,000 บาท/ท่าน** และชำระส่วนที่เหลือ 21 วัน ก่อนการเดินทาง กรณีวันเดินทางน้อยกว่า 21 วัน ต้องชำระค่าทัวร์เต็มจำนวน 100% เท่านั้น
2. อัตราค่าบริการนี้ จำเป็นต้องมีผู้เดินทาง จำนวน 15 ท่าน ขึ้นไป ในแต่ละคณะ กรณีที่มีผู้เดินทางไม่ถึงตามจำนวนที่กำหนด ทางบริษัทฯ ขอสงวนสิทธิ์ในการเลื่อนการเดินทาง หรือเปลี่ยนแปลงอัตราค่าบริการ (ปรับราคาเพิ่มขึ้น เพื่อให้คณะได้ออกเดินทาง ตามความต้องการ)
3. ท่านที่ต้องออกบัตรโดยสารภายในประเทศ (ตัวเครื่องบิน, รถทัวร์, รถไฟ) กรุณาสอบถามที่เจ้าหน้าที่ทุกครั้งก่อนทำการออกบัตรโดยสาร เนื่องจากสายการบินอาจมีการปรับเปลี่ยนไฟล์ท หรือ เวลาบิน โดยไม่แจ้งให้ทราบล่วงหน้า และการแนะนำจากเจ้าหน้าที่เป็นเพียงการแนะนำเท่านั้น
4. นักท่องเที่ยวที่ต้องการเดินทางโปรแกรมข้างต้นควรทำการจอง และ **ส่งเอกสารเพื่อขอวีซ่าหมู่คณะก่อนเดินทางอย่างน้อย 45 วัน วันหยุดนักขัตฤกษ์ 60 วัน** หากระยะเวลาน้อยกว่าที่ระบุไว้ข้างต้น ขอสงวนสิทธิ์ในการขอวีซ่าประเภทอื่นซึ่งอาจมีค่าใช้จ่ายเพิ่ม หรือมีผลต่อการพิจารณาวีซ่าของท่าน
5. ระหว่างท่องเที่ยวหากนักท่องเที่ยวได้รับการตรวจยืนยันว่ามีเชื้อโควิด ทางโรงแรมอาจมีค่าทำความสะอาดห้องพักเพิ่มเติม ถ้ามี (ไม่รวมอยู่ในรายการทัวร์)
6. ในกรณีที่ภาครัฐทั้งไทย และประเทศปลายทางมีข้อกำหนดในการกักตัว หรือ การตรวจหาเชื้อโควิด-19 ทุกประเภท ผู้เดินทางต้องรับผิดชอบค่าใช้จ่ายส่วนนี้ด้วยตัวท่านเอง ถ้ามี (ไม่รวมอยู่ในรายการทัวร์)
7. การพิจารณาวีซ่าขึ้นอยู่กับพิจารณาของเจ้าหน้าที่ และเอกสารของแต่ละท่าน (เป็นการพิจารณาแบบรายบุคคล) การอนุมัติวีซ่าเป็นดุลพินิจของทางสถานทูต ทางบริษัทไม่มีส่วนเกี่ยวข้องใดๆทั้งสิ้น ทั้งนี้บริษัทเป็นเพียงตัวกลางและคอยบริการอำนวยความสะดวกให้แก่ผู้เดินทางเท่านั้น อัตราค่าธรรมเนียมวีซ่าทางสถานทูตเป็นผู้เรียกเก็บ หากท่านโดนปฏิเสธการขออนุมัติวีซ่า ทางสถานทูตไม่คืนอัตราค่าธรรมเนียมในการยื่นวีซ่า และมีสิทธิ์ไม่แจ้งสาเหตุการปฏิเสธวีซ่า



- 20.30 นัดหมายพร้อมกันที่ **สนามบินสุวรรณภูมิ** ประเทศไทย โปรดสั่งเกตุป้าย เลทส์โกกรูป พบเจ้าหน้าที่คอยให้การต้อนรับพร้อมอำนวยความสะดวกเช็คอินให้ทุกท่าน
- 23.55 ออกเดินทางสู่ **สนามบินชิโตเซะ** เกาะฮอกไกโด ประเทศญี่ปุ่น โดยสายการบิน **THAI AIRWAYS** เที่ยวบินที่ **TG670** พร้อมบริการอาหารบนเครื่อง (ใช้เวลาเดินทาง 6 ชั่วโมง 25 นาที)

## Day2

## สนามบินชิโตเซะ - เมืองฮาโกดาเตะ - สวนสาธารณะโกเรียวคาคุ - โกดังอิฐแดงริมน้ำ เนินฮาจิมันซากะ

- 08.20 เดินทางถึง **สนามบินชิโตเซะ** เกาะฮอกไกโด ประเทศญี่ปุ่น (เวลาท้องถิ่นเร็วกว่าประเทศไทย 2 ชั่วโมง) ผ่านการตรวจคนเข้าเมืองรับสัมภาระผ่านจุดคัดกรองตามระเบียบของสนามบิน นำท่านเดินทางสู่ **เมืองฮาโกดาเตะ** (ใช้ระยะเวลาเดินทางโดยประมาณ 3 ชั่วโมง 30 นาที) ซึ่งเป็นเมืองที่ใหญ่เป็นอันดับ 3 ของภูมิภาคฮอกไกโด ตั้งอยู่ปลายสุดทางตอนใต้ของเกาะ มีชื่อเสียงด้านทิวทัศน์ที่สวยงามของภูเขาฮาโกดาเตะ และอาหารทะเลสดใหม่ในอดีตเป็นเมืองหนึ่งที่มีท่าเรือสำหรับเปิดการค้าระหว่างประเทศในช่วงหลังจากยุคแยกประเทศ เมืองฮาโกดาเตะจึงได้รับอิทธิพลจากต่างประเทศเป็นอย่างมาก

**เที่ยง** **บริการอาหารกลางวัน ณ ภัตตาคาร**

จากนั้นนำท่านชม **สวนสาธารณะโกเรียวคาคุ** ที่ได้รับเลือกให้เป็นแหล่งประวัติศาสตร์แห่งชาติ ปัจจุบันเป็นสวนสาธารณะที่โอบล้อมด้วยธรรมชาติ ท่านสามารถเพลิดเพลินไปกับการเดินชมทัศนียภาพอันสวยงามได้ตลอดสี่ฤดู: ชมซากุระบานในฤดูใบไม้ผลิ, พฤษภาเขียวขจีในฤดูร้อน, ไม้ผลัดใบในฤดูใบไม้ร่วงและหิมะในฤดูหนาว ชั้นจุดชมวิวที่ติดกับหอคอยโกเรียวคาคุเป็นจุดชมวิวมุมกว้างขวางที่สามารถมองเห็นป้อมปราการรูปดาวขนาดมหึมา (สะพานข้ามเข้าไปในพื้นที่รูปดาวเปิด 09.00-19.00 ไม่รวมค่าขึ้นหอคอยมีค่าใช้จ่ายเพิ่มท่านละ 900 เยน)

จากนั้นนำท่านเดินทางสู่ **โกดังอิฐแดงริมน้ำ** ตั้งอยู่ที่ริมแม่น้ำของอ่าวฮาโกดาเตะ ในเมืองฮาโกดาเตะของฮอกไกโดโกดังอิฐแดงของที่นี่นั้นเรียกได้ว่าศูนย์รวมแหล่งช้อปปิ้ง ร้านอาหาร และสถานบันเทิงที่ให้บรรยากาศเก่าๆ ด้วยสิ่งก่อสร้างที่ดูคลาสสิกที่แม้จะดูเก่าแก่แต่ก็มีคลาสในเวลาเดียวกัน โดยเดิมทีที่นี่เคยเป็นคลังสินค้าอิฐสีแดงที่เคยใช้ค้าขายในปลายสมัยเอโดะ ภายหลังจากที่ไม่ได้ใช้งานเป็นคลังสินค้าอีกต่อไปแล้ว





จากนั้นนำท่านเดินทางสู่ **เนินฮาจิมันซากะ** ซึ่งเป็นเนินที่ทอดยาวโดยมีวิวท่าเรืออันงดงามอยู่ปลายทางแห่งนี้ "ได้รับเลือกให้เป็นอันดับ 1 ใน "เนินของญี่ปุ่นที่น่าเที่ยวมากที่สุด" เป็นเนินซึ่งเป็นสัญลักษณ์หนึ่งของฮอกไกโดเลย ในช่วงฤดูหนาว ต้นไม้บริเวณริมถนนทั้งสองข้างทางจะมีการไลท์อัพ ประดับไฟส่องแสงสวยงามควบคู่ไปกับแสงไฟจากท่าเรือที่อยู่ไกลออกไป กลายเป็นวิวทิวทัศน์ที่แสนโรแมนติกที่สุด

**ค่ำ** บริการอาหารค่ำ ณ ภัตตาคาร

**ที่พัก** La'gent Stay Hakodate Ekimae Hotel, Hakodate ระดับ 4 ดาว หรือเทียบเท่า

**Day3** ศาลากลางฮาโกดาเตะเก่า - โนโบริเบทสึ - หุบเขานรกจิกอกูดานิ - หั่งกระเช้าชมวิวกุเอาไฟอุสุซาน - สวนหมีโซวะชินซัง - จุดชมวิวะทะเลสาบโทยะ

**เช้า** บริการอาหารเช้า ณ ห้องอาหารของโรงแรม

นำท่านเดินชมบริเวณด้านนอก **ศาลาประชาคมเก่าของฮาโกดาเตะ** ซึ่งอาคารแห่งนี้มีชื่อเสียงและมีความสำคัญทางประวัติศาสตร์ในฮาโกดาเตะ ที่ถูกกำหนดให้เป็นทรัพย์สินทางวัฒนธรรมที่สำคัญ ที่นี่มีหอประชุมใหญ่ตระการตาและห้องต่างๆ ที่สวยงามไว้สำหรับแขกพิเศษ สมาชิกราชวงศ์ของญี่ปุ่นเคยเข้าพักในห้องเหล่านี้มาแล้ว เมื่อคราวเสด็จมาเยือนฮาโกดาเตะ (**ไม่รวมค่าเข้าชมประมาณท่านละ 300 เยน**)



นำท่านเดินทางสู่ **โนโบริเบทสึ** (ใช้ระยะเวลาเดินทางโดยประมาณ 2 ชั่วโมง 30 นาที) เมืองที่เป็นเมืองตากอากาศชื่อดังแห่งหนึ่งของญี่ปุ่น มีชื่อเสียงด้านออนเซ็น เป็นเมืองที่เหมาะสมสำหรับไปพักผ่อนและเข้าออนเซ็นเป็นอย่างยิ่ง นำท่านชม **จิโกคุดา นิ หรือ หุบเขานรก** ภายในบริเวณนี้ประกอบด้วยบ่อน้ำพุร้อนและบ่อโคลนเดือดเกิดขึ้นตามธรรมชาติ จากการระเบิดของภูเขาไฟเมื่อหนึ่งพันปีก่อน ทำให้มีลักษณะคล้ายกระทะทองแดง ซึ่งจะมีควันพวยพุ่งอยู่ตลอดเวลา จากได้พิภพทำให้ผู้คนขนานนามที่แห่งนี้ว่า หุบเขานรก และที่นี่ยังเป็นต้นกำเนิดบ่อน้ำพุร้อนที่มีประโยชน์ต่อสุขภาพและผิวพรรณแห่งเมืองโนโบริเบทสึ ที่มีชื่อเสียงที่สุดบนเกาะฮอกไกโดอีกด้วย

เที่ยง

บริการอาหารกลางวัน ณ ภัตตาคาร



จากนั้นนำทุกท่าน **นั่งกระเช้าไฟฟ้าสู่ภูเขาไฟอุสุซัน** เป็นภูเขาไฟที่ทำให้เกิดทะเลสาบโทยะขึ้นมา จากหลักฐานพบว่า ภูเขาไฟลูกนี้มีการปะทุขึ้นมาทุกๆ 20-50 ปี ดังนั้นจึงทำให้เกิดการเปลี่ยนแปลงภูมิทัศน์ของพื้นที่แถบนี้อย่างต่อเนื่อง ล่าสุดมีการปะทุไปเมื่อปี พ.ศ. 2543 บนยอดเขาจะเห็นปากปล่องภูเขาไฟที่ยังคุกรุ่นมีควันสีขาวลอยขึ้นมาตลอดเวลา (ขึ้นอยู่กับสภาพอากาศ) (รวมค่าขึ้นกระเช้าและค่าเข้าชมหมึแล้ว)

จากนั้นนำท่านเข้าชม **สวนหมีภูเขาไฟโชวะชินซัน (Showa-Shinzan Bear Park)** เป็นสถานที่เพาะพันธุ์หมีสีน้ำตาล นักท่องเที่ยวสามารถเยี่ยมชมลูกหมีสีน้ำตาลได้อย่างใกล้ชิดผ่านกระจกใส และมีหมีโตเต็มวัยที่ไม่ดุร้ายโชว์ลีลาอ่อนขออาหารจากนักท่องเที่ยว เป็นภาพที่น่ารักน่าเอ็นดูทีเดียว หากใครต้องการใกล้ชิดกว่านี้ก็สามารถเข้าไปยังห้องสังเกตการณ์พิเศษ กระจกมนุษย์ ซึ่งจะมองเห็นหมีสีน้ำตาลเดินผ่านไปมา และได้ยินเสียงและกลิ่นของหมีผ่านรูระบายอากาศเล็กๆ นอกจากนี้ยังมีขายนมปัง และแอปเปิ้ล ให้นักท่องเที่ยวได้ป้อนอาหารหมีอีกด้วย



ค่า  
ที่พัก

บริการอาหารค่ำ ณ ภัตตาคาร  
Grand Park Hotel, Otaru ระดับ 4 ดาว หรือเทียบเท่า

## Day4

## ลานกิจกรรมหิมะ - โอตารุ - คลองโอตารุ - พิพิธภัณฑ์กล่องดนตรี - ถนนซาโกมาชิ

**เช้า** บริการอาหารเช้า ณ ห้องอาหารของโรงแรม

นำท่านเดินทางเข้าสู่ **ลานกิจกรรมหิมะ** ให้ท่านได้เพลิดเพลินกับ กิจกรรมหิมะให้เล่น เช่น สโนว์โม่บิล และสโนสเลด หรือจะเลือกเล่นผาดโผนในสไตล์ท่านเอง (ไม่รวมค่าอุปกรณ์ และค่าเครื่องเล่น ประมาณ 5,000-15,000 เยน) \*\* ทั้งนี้การเล่นกิจกรรมหิมะต่าง ๆ นั้น ขึ้นกับสภาพภูมิอากาศ และปริมาณความหนาของหิมะ ณ เวลานั้น\*

**เที่ยง** บริการอาหารกลางวัน ณ ภัตตาคาร



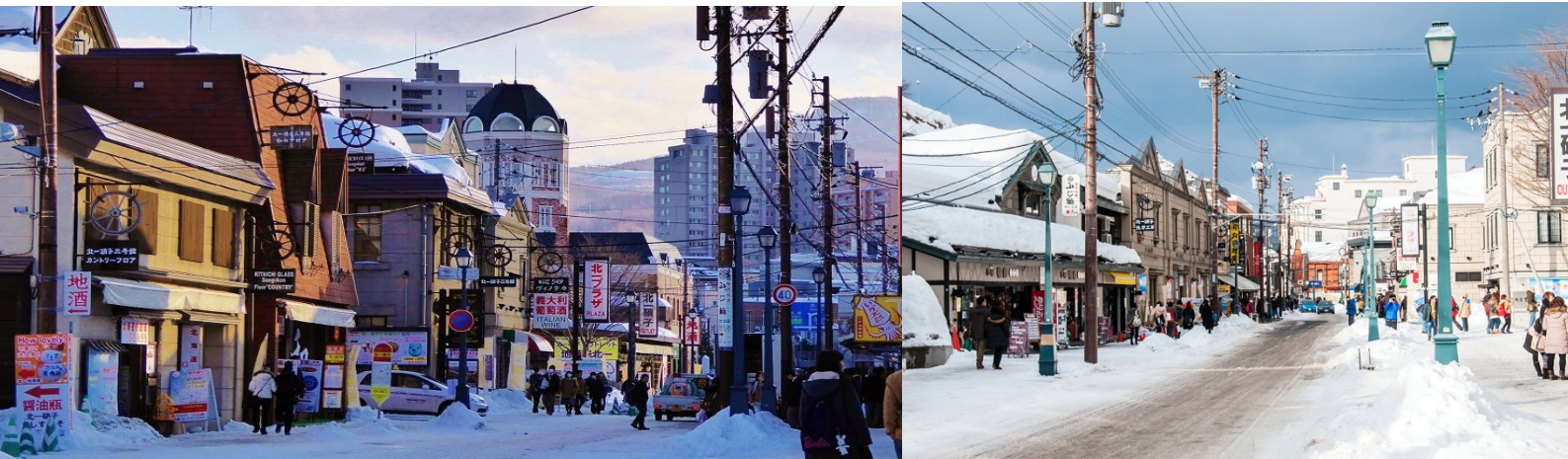
นำท่านเดินทางสู่ **เมืองโอตารุ** ซึ่งถือเป็นเมืองท่าที่มีบรรยากาศสุดแสนโรแมนติก รวมถึงการตกแต่งของบ้านเรือนนั้น ส่วนใหญ่ได้ถูกออกแบบเป็นสไตล์ตะวันตกเนื่องจากในอดีต เมืองโอตารุได้รับอิทธิพลมาจากการทำการค้าระหว่างประเทศญี่ปุ่นและประเทศในแถบยุโรป อิสระให้ท่านเดินชมความสวยงามของเมืองเลียบบคลองโอตารุอันสวยงามน่าประทับใจ คลองโอตารุเป็นคลองที่เกิดขึ้นจากการถมทะเล สร้างเสร็จเมื่อปี ค.ศ. 1923 เพื่อเป็นเส้นทางขนถ่ายสินค้าจากเรือใหญ่สู่โกดังในเมือง ภายหลังเลิกใช้จึงถมคลองครึ่งหนึ่งเป็นถนนสำหรับนักท่องเที่ยวแทนโกดังต่างๆ ซึ่งเป็นอาคารอิฐสีแดงจึงกลายเป็นสัญลักษณ์ของเมือง และได้ปรับปรุงเป็นร้านอาหาร ร้านขายของที่ระลึกนั่นเอง





จากนั้นนำท่านชม **พิพิธภัณฑ์กล่องดนตรี** ซึ่งมีอายุเกือบร้อยปี ท่านสามารถชมกล่องดนตรีในรูปแบบต่างๆ สวยงามมากมายที่ถูกสะสมมาจากอดีตจนถึงปัจจุบัน อีกทั้งยังสามารถเลือกคิดแบบทำกล่องดนตรีในสไตล์ของตัวเองขึ้นมาเป็นที่ระลึกหรือเป็นของขวัญให้คนรักได้อีกด้วย

นอกจากนี้ด้านหน้าพิพิธภัณฑ์ยังมี **“นาฬิกาไอน้ำโบราณ”** สไตล์อังกฤษ ที่เหลืออยู่เพียง 2 เรือนบนโลกเท่านั้น ซึ่งเป็นของที่ระลึกที่เมือง Vancouver มอบให้แก่เมือง Otaru นาฬิกานี้จะพ่นไอน้ำประกอบด้วยมีเสียงดนตรีดังขึ้นทุกๆ 15 นาที เหมือนกับนาฬิกาไอน้ำอีกเรือนหนึ่งที่ประเทศแคนาดา ถ้ามาฮอกไกโดแล้วไม่มาชม ต้องไปชมที่แคนนาดากันนะจ๊ะ



อิสระให้ท่านได้เลือกซื้อ เลือกชมสินค้ามากมายกับ **ถนนซาโกมาชิ** โดยด้านขวามือก็ต้องสะดุดตา สะดุดใจ ไปกับความน่ารักของเจ้าแมวน้อยคิตตี้ ที่ทำทายรอให้ทุกๆท่านเข้าไปเยี่ยมชม ผ่านมาแล้วจะผ่านเลยไปได้อย่างไรกัน แวะชมกันสักหน่อยสิคะ เมื่อเข้าไปในร้านทุกท่านสามารถเลือกแก้วเป็นลวดลายตามใจชอบแต่ละท่านได้เลยนะจ๊ะ ซึ่งข้างหลังแก้วจะมีการสกรีนคำว่า otaru ติดไว้ด้วยนะคะ ซึ่งแก้วก็จะมีมากมายหลากหลายแบบให้เลือก ราคาก็จะแตกต่างกันออกไป เมื่อซื้อแก้วพร้อมเครื่องดื่มเรียบร้อยแล้วสามารถเติมเครื่องดื่มฟรีได้อีกรอบด้วยนะคะ เลือกเครื่องดื่มเรียบร้อยแล้ว เชิญเลือกที่นั่งตามอัธยาศัยที่บริเวณชั้นสองได้เลยจ้า หรือถ้าใครไม่อยากรับบริเวณชั้นหนึ่งจะเป็นโซนขายของที่ระลึก หรือจะสนุกสนานไปกับการหมุนตุ๊กตาขาปองเสียงทายหาของฝากไปฝากคนที่คุณรักก็ตามแต่สะดวกเลยคะ

นอกจากร้านค้าเฟคิตตี้ไม่ทันไร ก็เจอร้านถัดมาที่เรียกกันว่า มาฮอกไกโด ทั้งที่ต้องไม่พลาด **LETAO** กันนะจ๊ะ **เป็นคาเฟ่ให้นั่งทาน และสามารถส่งกลับได้** ซึ่งบางวันอาจจะต้องรอคิวกันสักนิดนึง สิ่งต้องห้ามก็คือ ห้ามพลาดที่จะลิ้มรส และห้ามพลาดที่จะหิ้วกลับมาเป็นของฝากบุคคลอันเป็นที่รักยิ่งโดยเด็ดขาด LETAO ที่ควรค่าแก่การทานคือชีสเค้กนุ่มนวล สัมผัสลิ้นที่นุ่มละมุน กลิ่นหอมหวาน ให้อรรถรสหวานพอดี ลิ้มรสพร้อมกับจิบชาและชมบรรยากาศสุดแสนโรแมนติก ไม่มีอะไรจะฟินไปกว่านี้แล้ววว



มากขึ้นที่ร้านแนะนำร้านสุดท้ายกันค่ะ ร้านนี้ก็คือ **คาเฟ่สนูปี้ เอาใจคนรักสนูปี้** ซึ่งจุดเด่นของร้านนี้ก็คือไอศกรีมนั่นเองค่ะ ซึ่งมีหลากหลายรสชาติให้เลือกชิม เป็นซอฟท์ครีมเนื้อนุ่มละมุน ภายในร้านแบ่งเป็นสองชั้น ซึ่งชั้นที่สองจะเป็นโซนร้านอาหาร การตกแต่งร้านก็ไม่พลาดที่จะตกแต่งไปด้วยสนูปี้ทั้งร้านแน่นอนค่ะ นอกจากอาหาร ของหวาน เครื่องดื่มแล้ว ทางร้านยังจำหน่ายของที่ระลึกเกี่ยวกับสนูปี้เพื่อเอาใจคนรักสนูปี้กันด้วยค่ะ มีให้ท่านได้เลือกซื้ออย่างมากมาย



ค่า บริการอาหารค่ำ ณ ภัตตาคาร  
ที่พัก Grand Park Hotel, Otaru ระดับ 4 ดาว หรือเทียบเท่า

**Day5** อุทยานโมอาย - พระอะตะมะ ไดบุตสึ - ตลาดปลาซัปโปโรโจโจ  
ทำเนียบรัฐบาลเก่าฮอกไกโด - หอนาฬิกาซัปโปโร - สวนโอโดริ - ซอปปิงทานุกิโคจิ

เช้า บริการอาหารเช้า ณ ห้องอาหารของโรงแรม  
จากนั้นนำท่านชม **อุทยานโมอาย** (ใช้ระยะเวลาเดินทางโดยประมาณ 1 ชั่วโมง 30 นาที) ที่ออกแบบโดย Tadao ando สถาปนิกชื่อดังของโลก ก่อสร้างตั้งแต่ ค.ศ. 1982 ไอเดียคล้ายวัฒนธรรมจากโมอายและอียิปต์ ออกแบบรูปร่างตั้งให้อยู่ในภูเขาของดอกลาเวนเดอร์ พระพุทธรูปเป็นแนวคิดโครงสร้างจากการเรียงลำดับของจิตวิญญาณ องค์พระมีชื่อว่า Atama Daibutsu เปิดให้เข้าชมอย่างเป็นทางการ เมื่อวันที่ 17 ก.ค. 2559 ที่ผ่านมา  
**อุทยานโมอาย** มีพื้นที่ประมาณ 540,000 ตารางเมตร มี 40,000 กลุ่มของที่บรรจุอัฐิและรองรับได้ 70,000 กลุ่ม (ชาวญี่ปุ่นไม่มีการฝังศพ ใช้การเผา และจะซื้อที่ดินไว้เก็บ"อัฐิ"เก็บแบบทั้งตระกูลรวมไว้) โมอายแห่งญี่ปุ่น เป็นชื่อที่ผู้คนเรียกขาน เป็นหนึ่งในสุสานที่ใหญ่ที่สุดในฮอกไกโด



จากนั้นนำท่านสู่ **ตลาดซัปโปโรโจง** ประกอบด้วยร้านค้า และร้านอาหารกว่า 80 ร้าน เรียงรายตลอดบล็อกขึ้นไปนอกตลาดขายส่งซัปโปโร เป็นหนึ่งในตลาดที่ใหญ่ที่สุดของเมือง บรรยากาศตามร้านต่างๆ ก็จะมีกลิ่นคล้ายคลึงกับตลาดปลาทางโตเกียวหรือโอซาก้า

## เที่ยง

**อิสระอาหารกลางวันตามอัธยาศัย** ณ ตลาดปลาซัปโปโรโจง ให้ท่านได้เลือกทานอาหารได้ตามใจชอบในแบบของท่านไม่ว่าจะเป็น ปูทาราเบะ ปูซูไซ หรือจะเลือกทานเป็นซูชิ ซาซิมิ ข้าวหน้าปลาดิบ รับรองว่าสด สะอาด ถูกใจทุกท่านที่ชอบทานอาหารญี่ปุ่นแน่นอนของขึ้นชื่อเมื่อมาเยือนตลาดปลาแห่งนี้และพลาดไม่ได้เลย คือ **ปูยักษ์** ซึ่งปูยักษ์ที่นี้จะใหญ่มาก หากได้มาเยือนฮอกไกโดแล้วแนะนำว่าไม่ควรพลาด มาต่อสถานที่สุดฮิตอีกหนึ่งจุดคือ ร้านขายของสดแล้วก็มีร้านอาหารแห่งแปรรูปของกิ่งสำเร็จรูป เป็นการแปรรูปของสดจากทะเลหรือเป็นนำมาทำเป็นของอบแห้งเพื่อยืดอายุการเก็บรักษาอาหาร และของนิยมซื้อฝากกันยอดฮิตคือ **“มิโสะปู”** สามารถนำไปทำซูปมิโสะได้เลยแถมอร่อยมากๆด้วย

แค่นี้ถือว่ายังไม่พอมาดอกกันอีกหนึ่งร้านที่ถือว่ารวมทุกอย่างไว้ด้วยกัน อาทิ ของทะเลสด ของแห้ง ของสำเร็จรูป รวมไปถึงร้านอาหาร (สามารถดูราคาและเมนูต่างๆหน้าร้านจะมีป้ายเมนูติดอยู่) ซึ่งส่วนใหญ่ที่นักท่องเที่ยวจะพลาดไม่ได้แก่

- **หอยเชลล์สดย่าง** เหยาะโชยุลงไปเล็กน้อย ได้ทั้งกลิ่นหอมบวกกับอากาศเย็นๆ ฟินสุดๆ และฟินไปอีกชั้นขณะทานได้ซดน้ำซุปร้อนๆ ยิ่งเพิ่มระดับความฟินเข้าไปอีก
- **เซตข้าวหน้าหอยเม่น** ที่เสิร์ฟพร้อมกับ **ซูปมิโสะปู** ก่อร้อยไม่แพ้กันด้วยความสดใหม่ของวัตถุดิบ หรือหากใครกลัวเสียนสามารถเหยาะโชยุลงไปก็อร่อยเหมือนกันเพิ่มเติมสามารถดัดเปลี่ยนได้อย่างลงตัว

- **ซูชิโกะเซ็น** ในชุดมีไคเซ็นดั่งขนาดมินิ 3 ถ้วย (หน้าหอยเชลล์ หน้าไข่ปลาแซลมอน และหน้าหอยเม่น) กับซูชิ 3 คำ และมีน้ำซุปู ถือว่าเป็นเซตสุดคุ้มเหมาะสำหรับคนที่อยากทานหลายอย่างพร้อมกัน – (ร้านซูชิเคร็น)
- **ไคเซ็น คิตะมาเอะ ฟุนะโมริดัง** เมนูนี้เอาใจคนที่ชอบทานซาซิมิ แต่เป็นซาซิมิที่เราสามารถทำไคเซ็นดั่งด้วยตัวเองได้อีกด้วย "ฟุนะโมริ" ที่อยู่ในชื่อเมนูหมายถึงการจัดวางอาหารทะเลบนภาชนะรูปทรงเหมือนเรือ ว่ากันว่าเป็นวิธีจัดอาหารแบบดั้งเดิมที่สืบทอดกันมาตั้งแต่ยุคเอโดะ – (โอกุงะ โซเท็น)

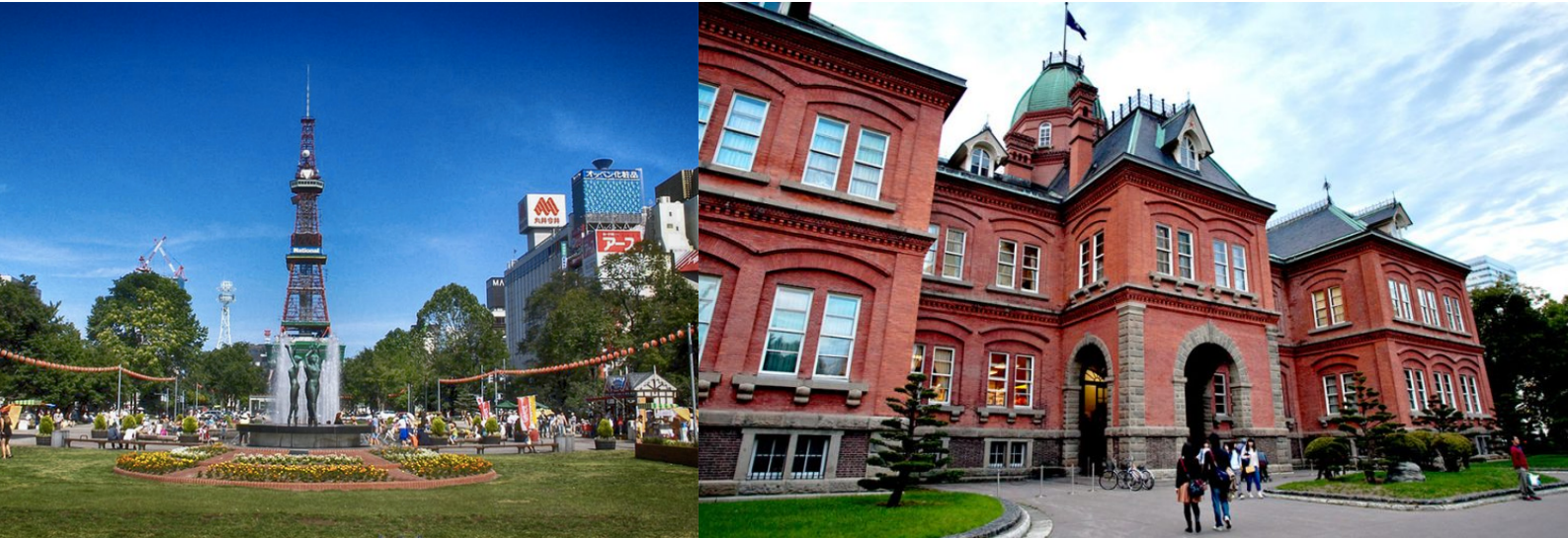


จากนั้นนำท่านชม **ท่าเนียบรัฐบาลเอกอภิปโต** เริ่มก่อสร้างเมื่อปี พ.ศ. 2416 เป็นอาคารสไตล์นีโอบาโรคอเมริกาที่ใช้อิฐมากกว่า 2.5 ล้านก้อนเป็นอิฐที่ทำมาจากหมู่บ้านชิโรอิชิและโทโยชิระ ตึกนี้ผ่านการใช้งาน มายาวนานกว่า 80 ปีแต่ความงดงามที่เห็นนั้นได้รับการบูรณะซ่อมแซมใหม่หลังจากถูกไฟไหม้เมื่อปี พ.ศ. 2454 แต่ด้วยความสวยงามของสถาปัตยกรรมที่หลงเหลืออยู่ไม่กี่แห่ง จึงได้รับการขึ้นทะเบียนให้เป็นสมบัติทางวัฒนธรรมสำคัญของชาติเมื่อปีพ.ศ. 2512

นำท่านผ่านชม **หอนาฬิกาซัปโปโร** เป็นหอนาฬิกาที่เก่าแก่และเป็นอีกสัญลักษณ์ที่สำคัญของเมืองซัปโปโรอีกแห่งหนึ่ง สร้างตั้งแต่ปี พ.ศ. 2421 เดิมทีเป็นโรงฝึกงานของมหาวิทยาลัย ฮอกไกโด แต่ได้ปรับเปลี่ยนสร้างเป็นหอนาฬิกาและมีระฆังตีบอกเวลาตั้งแต่ พ.ศ.2424 จนถึงปัจจุบันก็ยังสามารถบอกเวลาได้อยู่ และด้วยความเก่าแก่ที่อยู่คู่กับเมืองซัปโปโรมานานจึงได้รับการขึ้นทะเบียน ให้เป็นมรดกทางวัฒนธรรมที่สำคัญอีกแห่งหนึ่งของญี่ปุ่น

นำท่านผ่านชม **สวนโอโดริ** สวนสวยใจกลางเมืองที่ทอดตัวยาวจากตะวันออกไปตะวันตกโดยมีความยาว 1,400 เมตร สวนโอโดริเป็นที่รู้จักในฐานะสวนสาธารณะแต่ที่จริงแล้วเป็นถนนโดยในปีค.ศ.1871 (ปีเมจิที่ 4) และยังเป็นที่จัดงานเทศกาลขึ้นชื่อของฮอกไกโดอีกด้วย

สามารถที่จะสนุกสนานเพลิดเพลินได้ตลอดทุกฤดูกาล ในฤดูใบไม้ผลิมีเทศกาลดอกไลแล็ค ฤดูร้อนมีเทศกาล YOSAKOI โชรัน และเบียร์การ์เด็น ฤดูใบไม้ร่วงมีเทศกาลออกทัมเพสซึ่งรวบรวมเอาอาหารของฮอกไกโดมาไว้ และในฤดูหนาวมีเทศกาลหิมะซึ่งพัฒนามาเป็นเทศกาลระดับโลก



จากนั้นนำท่านช้อปปิ้งสินค้าเครื่องสำอางค์ อาหารเสริม เครื่องประดับคุณภาพดีที่ร้านค้าปลอดภาษี **DUTY FREE** สามารถเลือกซื้อสินค้าได้ตามอัธยาศัย ซึ่งมีสินค้าให้เลือกซื้อมากมาย ไม่ว่าจะเป็น เครื่องสำอางแบรนด์ดัง ทั้งของต่างประเทศและแบรนด์ดังของญี่ปุ่น หรือว่าจะเป็นอาหารเสริมคุณภาพดีซึ่งไม่สามารถหาซื้อจากที่ไหนได้ นอกจากร้านค้าปลอดภาษีเท่านั้น อิสระให้ท่านเลือกซื้อตามอัธยาศัย จากนั้นนำท่าน ช้อปปิ้งสินค้าเครื่องสำอางค์ อาหารเสริม เครื่องประดับคุณภาพดีที่ร้านค้าปลอดภาษี **DUTY FREE** สามารถเลือกซื้อสินค้าได้ตามอัธยาศัย ซึ่งมีสินค้าให้เลือกซื้อมากมาย ไม่ว่าจะเป็น เครื่องสำอางแบรนด์ดัง ทั้งของต่างประเทศและแบรนด์ดังของญี่ปุ่น หรือว่าจะเป็นอาหารเสริมคุณภาพดีซึ่งไม่สามารถหาซื้อจากที่ไหนได้ นอกจากร้านค้าปลอดภาษีเท่านั้น และนำท่านช้อปปิ้งที่ **ทานุกิโคจิ** เป็นแหล่งช้อปปิ้งอาเขตบนถนนคนเดินที่มีหลังคามุงบังแดดบังฝนและหิมะ มีความยาว 7 บล็อกถนน มีร้านค้าตั้งเรียงรายอยู่กว่า 200 ร้านค้า Susukin มีร้าน BIG CAMERA จำหน่ายกล้องดิจิทัล, เครื่องใช้ไฟฟ้าและอิเล็กทรอนิกส์,ร้าน100เยน, ร้านUNIQLO ขายเสื้อผ้าแฟชั่นวัยรุ่น,ร้าน MATSUMOTO KIYOSHI ขายยาและเครื่องสำอาง





**ค่า** บริการอาหารค่ำ ฅ ภัตตาคาร พิเศษ!! บริการท่านด้วยเมนู บุฟเฟ่ต์ปูซูไว และปูทาราบะ นอกจากนี้ยังมีอาหารทะเลอื่นๆ อีกมากมาย อาทิ หอยเชลล์ หอยนางรม กุ้งทะเล ซาซิมิสดๆ และซูชิหน้าต่างๆ (ไม่รวมเครื่องดื่มแอลกอฮอล์)

**ที่พัก** Sapporo Excel Hotel Tokyu, Sapporo ระดับ 4 ดาว หรือเทียบเท่า

## Day6 สนามบินซีโตเสะ - สนามบินสุวรรณภูมิ ประเทศไทย

10.00 นำท่านเดินทางสู่ **สนามบินสุวรรณภูมิ** ประเทศไทย โดยสายการบิน **THAI AIRWAYS** เที่ยวบินที่ **TG671** พร้อมบริการอาหารบนเครื่อง พร้อมบริการอาหารบนเครื่อง (ใช้เวลาเดินทาง 7 ชั่วโมง 50 นาที)

15.50 เดินทางถึง **สนามบินสุวรรณภูมิ** ประเทศไทยโดยสวัสดิภาพ ... พร้อมความประทับใจ

# ขั้นตอนก่อนการเดินทาง “เที่ยวญี่ปุ่น”

1

เลือกโปรแกรมทัวร์ญี่ปุ่น  
และชำระมัดจำ

2

ผู้เดินทางกรอกข้อมูล ใช้ระบบ ERFS

กรอกเอกสารแนบท้ายโปรแกรมทัวร์  
พร้อมสำเนาหนังสือเดินทาง

3

การลงทะเบียน ERFS

บริษัททัวร์เป็นผู้ลงทะเบียนให้  
ใช้ระยะเวลา 7-14 วัน

5

สิ่งที่ต้องเตรียมก่อนเดินทาง  
หลังจากวีซ่าผ่านแล้ว

- ใ้รับรองผลตรวจโควิด ด้วยวิธี RT-PCR ผลเป็นลบ ภายใน 72 ชม. ตามแบบฟอร์มเฉพาะ (ภาษาอังกฤษ)
- ลงทะเบียนล่วงหน้าในเว็บไซต์ Visit Japan <https://www.visitjapan.digital.go.jp/Web/Login>



- ติดตั้งแอปพลิเคชัน Mysos กรอกแบบสอบถามและลงทะเบียนล่วงหน้าอย่างน้อย 8-10 ชม.
- ประกันสุขภาพการเดินทาง บริษัทจัดเตรียมให้
- ผู้เดินทางต้องไม่เดินทาง ไปยังประเทศกลุ่มสีแดง และสีเหลือง ก่อนเดินทางเข้าญี่ปุ่น 14 วัน



4

เอกสารที่ต้องเตรียมเพื่อขอ VISA ญี่ปุ่น

ใช้ระยะเวลาพิจารณาวีซ่า 5-7 วัน ไม่ต้องโชว์ตัว



1. หนังสือเดินทางตัวจริง อายุการใช้งานคงเหลือมากกว่า 6 เดือน, หน้าว่าง 2 หน้าขึ้นไป
2. ใบคำร้องวีซ่า บริษัทจัดเตรียมให้ ลายเซ็นตรงตามหนังสือเดินทาง
3. รูปถ่าย 2x1.4 นิ้ว พื้นหลังสีขาว จำนวน 2 รูป และถ่ายไว้ไม่เกิน 6 เดือน
4. แบบสอบถามเพื่อขอวีซ่า บริษัทจัดเตรียมให้ ลายเซ็นตรงตามหนังสือเดินทาง
5. สำเนาบัตรประชาชน
6. ทะเบียนบ้าน ฉบับจริงและสำเนา 1 ชุด หรือคิด คร.14 ที่สำนักงานเขต 1 ชุด
7. ใบเปลี่ยนชื่อ - นามสกุล (ถ้ามี) ฉบับจริงและสำเนา 1 ชุด
8. ใบสมรส - ใบหย่าร้าง (ถ้ามี) ฉบับจริงและสำเนา 1 ชุด
9. Statement ย้อนหลัง 6 เดือน ขงจากธนาคารเท่านั้น ฉบับจริงและสำเนา 1 ชุด
10. หนังสือรับรองการทำงาน ฉบับจริง 1 ชุด
  - ระบุตำแหน่ง วันที่เริ่มงาน อัตราเงินเดือน และระยะเวลาที่ไปเที่ยว (ภาษาอังกฤษ)
  - กรณีประกอบอาชีพธุรกิจส่วนตัว ให้แสดงหนังสือรับรองการจดทะเบียนบริษัท หรือทะเบียนการค้าจากกระทรวงพาณิชย์
  - กรณีนักเรียน นักศึกษา ให้แสดงหนังสือรับรองสถานภาพการเป็น นักเรียนนักศึกษา (ภาษาอังกฤษ)
11. เอกสารรับรองการลงทะเบียน ERFS บริษัทจัดเตรียมให้
12. เอกสารกำหนดการเดินทาง บริษัทจัดเตรียมให้
13. หนังสือมอบอำนาจ เพื่อให้บริษัททัวร์ดำเนินการยื่นขอวีซ่าแทนลูกค้า ลายเซ็นตรงตามหนังสือเดินทาง



## ข้อควรระวัง!! ในการเดินทางเข้าประเทศญี่ปุ่น

ตามประกาศเมื่อวันที่ 26 พฤษภาคม 2565 ทางญี่ปุ่นได้มีการประกาศให้ “ประเทศไทย” จัดอยู่ใน กลุ่มสีน้ำเงิน ซึ่งสำหรับเกณฑ์เงื่อนไขของกลุ่มสีน้ำเงิน มีดังนี้

- ✗ ไม่จำเป็นต้องกักตัว
- ✗ ไม่ต้องแสดงเอกสารรับรองวัคซีน
- ✗ ไม่ต้องตรวจโควิดที่สนามบินญี่ปุ่น
- ✓ แสดงผลตรวจ PCR ก่อนเดินทาง ภายใน 72 ชั่วโมง (ผ่านแอปพลิเคชัน MySOS)
- ✓ **ห้ามเดินทางเข้าประเทศนอกเหนือในกลุ่มสีน้ำเงิน ก่อนเดินทางเข้าประเทศญี่ปุ่น 14 วัน**

ในการเดินทางเข้าประเทศญี่ปุ่น ผู้เดินทางจะต้องพำนักอยู่ในไทยให้ครบ 14 วันก่อนเดินทางไปยังประเทศญี่ปุ่น หรือจะต้องไม่ประวัติการเดินทางไปยังประเทศนอกเหนือกลุ่มสีน้ำเงินก่อนเดินทางเข้าประเทศญี่ปุ่น

### รายชื่อประเทศ นอกเหนือกลุ่มสี น้ำเงิน



#### กลุ่มสีเหลือง

Bhutan, Brunei, India, Macau, Maldives, North Korea, Sri Lanka, Vietnam, Cook Island, Kiribati, Marshall, Micronesia, Nauru, Niue, Samoa, Solomon, Tonga, Tuvalu, Vanuatu, Antigua and Barbuda, Bahamas, Barbados, Belize, Cuba, Dominica, Grenada, Guyana, Haiti, Honduras, Nicaragua, Saint Christopher and Nevis, Saint Lucia, Saint Vincent and the Grenadines, Suriname, Trinidad and Tobago, Uruguay, Venezuela, Andorra, Belarus, Cyprus, Georgia, Kazakhstan, Kosovo, Liechtenstein, Malta, North Macedonia, Portugal, San Marino, Tajikistan, Turkmenistan, Ukraine, Uzbekistan, Vatican, Kuwait, Lebanon, Oman, Palestine, Saudi Arabia, Syria, Turkey, Yemen, Angola, Botswana, Burkina Faso, Burundi, Cabo Verde, Central African Republic, Chad, Comoros, Democratic Republic of the Congo, Egypt, Equatorial Guinea, Eritrea, Eswatini, Gabon, Gambia, Guinea, Guinea-

#### กลุ่มสีแดง

Albania, and Sierra Leone



## แบบฟอร์มกรอกข้อมูลวีซ่าประเทศ ญี่ปุ่น

**\*\* กรุณากรอกข้อมูลทั้งหมดให้ครบถ้วน เพื่อประโยชน์ในการขอวีซ่าของท่านเอง \*\***

ชื่อ-นามสกุล (สะกดตรงตามหนังสือเดินทาง) (MR./MRS./MS./MSTR.)

ชื่อ-นามสกุลเก่า \*กรณีที่เคยเปลี่ยน (สะกดตรงตามหนังสือเดินทาง)

วันเดือนปีเกิด ..... สถานที่เกิด .....

(วัน/เดือน/ปี ค.ศ.)

(เขต/อำเภอ)

(จังหวัด)

(ประเทศ)

เพศ  ชาย  หญิง สถานะภาพ  โสด  แต่งงาน  หม้าย  หย่า

สัญชาติ ..... สัญชาติเดิม หรือสัญชาติอื่น .....

หมายเลขประจำตัวประชาชน .....

ประเภทหนังสือเดินทาง  ทูต  ราชการ  ธรรมดา  อื่นๆ

หมายเลขหนังสือเดินทาง .....

ออกให้ ณ ..... วันที่ออก .....

ออกให้โดย ..... วันที่หมดอายุ .....

ที่อยู่ปัจจุบัน.....

รหัสไปรษณีย์..... โทรศัพท์บ้าน..... เบอร์มือถือ.....

ชื่อสถานที่ทำงาน / สถานศึกษา..... ตำแหน่งงาน.....

ที่อยู่สถานที่ทำงาน / สถานศึกษา.....

รหัสไปรษณีย์ ..... โทรศัพท์.....

**\*\*\* ในกรณีที่เกษียณอายุ กรุณาระบุชื่อ และ ที่อยู่ สถานที่ทำงาน เนื่องจากเป็นเงื่อนไขของสถานทูต \*\*\***

\*อาชีพของคู่สมรส (หรือผู้ปกครองกรณีที่ผู้ยื่นเป็นผู้เยาว์ หรือผู้อยู่ใต้อุปการะ)

การพิจารณาอนุมัติวีซ่าเป็นดุลพินิจของทางสถานทูตฯ เท่านั้น ทางบริษัทเป็นเพียงตัวกลางในการอำนวยความสะดวกและบริการด้านเอกสารให้แก่ผู้เดินทางเท่านั้น

เอกสารที่ลูกค้าต้องเซ็นและส่งกลับมาให้ทางบริษัท



## ✔ อัตราค่าบริการนี้รวม



ค่าตัวเครื่องบินไป-กลับพร้อมคณะ



ค่าภาษีสนามบินทุกแห่งที่มี



ค่าน้ำหนักกระเป๋าสัมภาระ  
เป็นไปตามสายการบินกำหนด



ค่าจ้างมัคคุเทศก์คอยบริการตลอด  
การเดินทาง



ค่าอาหารตามมือที่ระบุในรายการ



ค่ารถรับ-ส่ง และนำเที่ยวตามรายการ



ค่าที่พักตามที่ระบุในรายการ  
พักห้องละ 2-3 ท่าน



ค่าเข้าชมสถานที่ต่างๆ ตามรายการ



ค่าประกันอุบัติเหตุและสุขภาพ  
ระหว่างเดินทางเงื่อนไขตามกรมธรรม์



ค่าบริการซึ่งได้รวมภาษีมูลค่าเพิ่ม 7% แล้ว  
ถ้าบริษัทสามารถ หัก ภาษี ณ ที่จ่าย 3%  
(ยอดก่อนภาษีมูลค่าเพิ่ม)



ค่าวีซ่าท่องเที่ยว ยื่นแบบปกติ



ค่าน้ำดื่มวันละ 1 ขวดต่อท่าน



ค่าทิปคนขับรถ หัวหน้าทัวร์  
และมัคคุเทศก์ท้องถิ่น

## ✘ อัตราค่าบริการนี้ไม่รวม



ค่าใช้จ่ายส่วนตัวนอกเหนือจากรายการที่ระบุ เช่น ค่าทำหนังสือเดินทาง, ค่าโทรศัพท์, ค่าโทรศัพท์  
ทางไกล, ค่าอินเทอร์เน็ต, ค่าซักรีด, มินิบาร์ในห้อง (กรุณาสอบถามจากหัวหน้าทัวร์ก่อนการใช้บริการ)



ค่าดำเนินการอื่นๆ สำหรับผู้ที่ไม่ได้ถือหนังสือเดินทางสัญชาติไทย ค่าดำเนินการ  
แจ้งเข้า-ออกประเทศ



ค่าอาหารพิเศษที่นอกเหนือจากที่รายการทัวร์กำหนด และ รวมถึงการริเคิวอาหารพิเศษต่างๆ  
เช่น อาหารเจ มังสวิรัติ อาหารทะเล เป็นต้น



ค่าบริการอื่นๆ เพิ่มของสายการบิน เช่น ที่นั่ง อาหาร วิลแชร์ และ บริการเสริมอื่น (ถ้ามี)



ค่าตรวจ RT-PCR ตลอดการเดินทาง



## เงื่อนไขการยกเลิกการเดินทาง

### 1. กรณีที่นักท่องเที่ยวต้องการ **ขอยกเลิกการเดินทาง เลื่อน หรือ เปลี่ยนแปลงการเดินทาง**

นักท่องเที่ยว (ผู้มีรายชื่อในเอกสารการจอง) จะต้องอีเมล เพื่อลงนามในเอกสารแจ้งยืนยันยกเลิกการจอง กับทางบริษัทเป็นลายลักษณ์อักษรเท่านั้น ทางบริษัทไม่รับยกเลิกการจองผ่านทางโทรศัพท์ ไม่ว่ากรณีใดๆ ทั้งสิ้น

### 2. กรณีนักท่องเที่ยวต้องการ **ขอรับเงินค่าบริการคืน** กรุณาส่งเอกสารทางอีเมล เอกสารที่ใช้ประกอบการขอรับเงินคืนรายละเอียดดังนี้

- หน้าสมุดบัญชีธนาคารที่ต้องการให้นำเงินเข้า
- ใบเรียกเก็บเงิน หรือ หลักฐานการชำระเงินค่าบริการต่างๆ ทั้งหมด
- พาสปอร์ตหน้าแรกของผู้เดินทาง

**\*\* กรณีมอบอำนาจจะต้องมีหนังสือมอบอำนาจ และ สำเนาบัตรประชาชนของผู้รับมอบอำนาจ \*\***

เงื่อนไขการคืนเงินค่าบริการดังนี้

แจ้งยกเลิกก่อนเดินทาง ตั้งแต่ 30 วันขึ้นไป	คืนค่าใช้จ่ายทั้งหมด หรือ หักค่าใช้จ่ายจริงที่เกิดขึ้น (กรณีวันเดินทางตรงกับวันหยุดนักขัตฤกษ์ ไม่ว่าวันใดวันหนึ่ง ทางบริษัทขอสงวนสิทธิ์ในการยกเลิกการเดินทางไม่น้อยกว่า 55 วัน)
แจ้งยกเลิกก่อนเดินทาง 15-29 วัน	เก็บค่าใช้จ่ายก่อนละ 50% ของค่าทัวร์ หรือ หักค่าใช้จ่ายจริงที่เกิดขึ้น (กรณีที่มีค่าใช้จ่ายตามจริงมากกว่ากำหนด ทางบริษัทขอสงวนสิทธิ์ในการเรียกเก็บค่าใช้จ่ายเพิ่ม)
แจ้งยกเลิกก่อนเดินทาง 0-14 วัน	เก็บค่าใช้จ่ายก่อนละ 100% ของค่าทัวร์



## ข้อมูลสำคัญเกี่ยวกับโรงแรมที่พักที่ท่านควรรทราบ

1. เนื่องจากการวางแผนผังห้องพักของแต่ละโรงแรมแตกต่างกัน เช่น ห้องพักแบบห้องเดี่ยว (Single) ห้องพักแบบห้องคู่ 2 ท่าน (Twin/Double) และ ห้องพักแบบ 3 ท่าน / 3 เตียง (Triple Room) จึงอาจทำให้ห้องพักแต่ละประเภท อาจจะไม่ติดกัน หรือ อยู่คนละชั้นกัน และบางโรงแรมอาจจะไม่มีห้องพักแบบ 3 ท่าน ซึ่งถ้าต้องการเข้าพัก 3 ท่าน อาจจะต้องเป็น 1 เตียงใหญ่ กับ 1 เตียงพับเสริม หรือ อาจมีความจำเป็นต้องแยกห้องพักเป็นห้องคู่ 1 ห้อง (Twin/Double) และ ห้องเดี่ยว 1 ห้อง (Single) ไม่ว่ากรณีใดๆ ทางบริษัทขอสงวนสิทธิ์ในการเรียกเก็บค่าบริการเพิ่มตามจริงที่เกิดขึ้นจากนักท่องเที่ยว
2. กรณีที่มีงานจัดประชุมนานาชาติ (Trade Fair) เป็นผลให้ค่าโรงแรมสูงขึ้นมาก และ ห้องพักในเมืองเต็ม บริษัทฯ ขอสงวนสิทธิ์ในการปรับเปลี่ยน หรือย้ายเมืองเพื่อให้เกิดความเหมาะสม
3. โดยส่วนใหญ่ตามธรรมเนียม ของห้องพักจะเป็นห้องพักที่ห้ามสูบบุหรี่ (Non Smoking Room) โดยทางโรงแรมอาจมีการติดตั้งอุปกรณ์ดับจับควันไว้ในห้อง กรณีที่มีการลักลอบสูบบุหรี่ในห้องพัก และถูกตรวจสอบได้ ผู้เข้าพักจำเป็นต้องชำระค่าปรับกับโรงแรม โดยตรง โดยค่าปรับขึ้นอยู่กับเงื่อนไขของแต่ละโรงแรม



## ข้อมูลสำคัญเกี่ยวกับสายการบินที่ท่านควรรทราบ

1. เกี่ยวกับที่นั่งบนเครื่องบิน เนื่องจากบัตรโดยสาร เป็นแบบหมู่คณะ (ราคาพิเศษ) สายการบินจึงขอสงวนสิทธิ์ในการเลือกที่นั่งบนเครื่องบินทุกกรณี แต่ทางบริษัทจะพยายามให้มากที่สุด ให้ลูกค้าผู้เดินทางที่มาด้วยกันได้นั่งด้วยกัน หรือใกล้กันให้มากที่สุดเท่าที่จะสามารถทำได้
2. กรณีที่ท่านเป็นมุสลิม หรือ นับถือศาสนาอิสลาม หรือ แพ้อาหารบางประเภท โปรดระบุมาให้ชัดเจนในขั้นตอนการจอง กรณีที่แจ้งล่วงหน้าก่อนเดินทางกะทันหัน อาจมีค่าใช้จ่ายเพิ่มเพื่อชำระกับเมนูใหม่ที่ต้องการ เพราะเมนูเดิมของคุณ ไม่สามารถยกเลิกได้
3. บางสายการบินอาจมีเงื่อนไขเกี่ยวกับการให้บริการอาหารบนเครื่องแตกต่างกัน ขอให้ท่านทำความเข้าใจถึงวัฒนธรรมประจำชาติ ของแต่ละสายการบินที่กำลังให้บริการท่านอยู่
4. สายการบินอาจมีการงดเสิร์ฟอาหาร และเครื่องดื่ม หรือเปลี่ยนแปลงรูปแบบอาหาร ขึ้นอยู่กับสายการบินเป็นผู้กำหนด



## เงื่อนไข และข้อควรทราบอื่นๆ ที่ท่านควรทราบ

1. ทัวرنีสำหรับผู้มีวัตถุประสงค์เพื่อการท่องเที่ยวเท่านั้น
2. ทัวرنีขอสงวนสิทธิ์สำหรับผู้เดินทางที่ถือหนังสือเดินทางธรรมดา (หน้าปกสีน้ำตาล / เลือดหมู) เท่านั้น กรณีที่ท่านถือหนังสือเดินทางราชการ (หน้าปกสีน้ำเงินเข้ม) หนังสือเดินทางทูต (หน้าปกสีแดงสด) และต้องการเดินทางไปพร้อมคณะทัวร์ อันมีวัตถุประสงค์เพื่อการท่องเที่ยว โดยไม่มีจดหมายเชิญ หรือ เอกสารใดเชื่อมโยงเกี่ยวกับการขออนุญาตการใช้หนังสือเดินทางพิเศษอื่นๆ หากไม่ผ่านการอนุมัติของเจ้าหน้าที่เข้านครเชียงใหม่ ด่านตรวจคนเข้าเมือง ทั้งฝั่งประเทศไทย (ต้นทาง) ขาออก และ ต่างประเทศ (ปลายทาง) ขาเข้า ไม่ว่ากรณีใดก็ตาม ทางบริษัทขอสงวนสิทธิ์ไม่รับผิดชอบความผิดพลาดที่จะเกิดขึ้นในส่วนนี้ ไม่ว่าส่วนใดส่วนหนึ่ง
3. ทัวرنีนี้เป็นทัวร์แบบเหมาจ่ายล่วงหน้าเรียบร้อยแล้วทั้งหมด หากท่านไม่ได้ร่วมเดินทางหรือใช้บริการตามที่ระบุไว้ในรายการ ไม่ว่าจะบางส่วนหรือทั้งหมด หรือถูกปฏิเสธการเข้า-ออกเมือง หรือด้วยเหตุผลใดๆ ก็ตาม ทางบริษัทขอสงวนสิทธิ์ไม่คืนเงินค่าบริการ ไม่ว่าจะบางส่วนหรือทั้งหมดให้แก่ท่านไม่ว่ากรณีใดๆ ก็ตาม
4. ทางบริษัทขอสงวนสิทธิ์ไม่รับผิดชอบค่าเสียหายจากความผิดพลาดในการสละการจอง นามสกุล คำนำหน้าชื่อ เลขที่หนังสือเดินทาง เลขที่วีซ่า และอื่นๆ เพื่อใช้ในการจองตั๋วเครื่องบิน ในกรณีที่นักท่องเที่ยว หรือเอเยนต์ไม่ได้ส่งหน้าหนังสือเดินทาง และ หน้าวีซ่ามาให้กับทางบริษัทพร้อมการชำระเงินมัดจำหรือส่วนที่เหลือทั้งหมด
5. ทางบริษัทขอสงวนสิทธิ์ในการเปลี่ยนแปลงรายการการเดินทางตามความเหมาะสม เพื่อให้สอดคล้องกับ สถานการณ์ ภูมิอากาศ และเวลา ณ วันที่เดินทางจริงของประเทศที่เดินทาง ทั้งนี้ ทางบริษัทจะคำนึงถึงความปลอดภัย และ ประโยชน์ของลูกค้าเป็นสำคัญ
6. ทางบริษัทขอสงวนสิทธิ์ไม่รับผิดชอบต่อความเสียหายหรือค่าใช้จ่ายใดๆ ที่เพิ่มขึ้นของนักท่องเที่ยวที่ไม่ได้เกิดจากความผิดของทางบริษัท เช่น ภัยธรรมชาติ การจลาจล การนัดหยุดงาน การปฏิวัติ อุบัติเหตุ ความเจ็บป่วย ความสูญหายหรือเสียหายของสัมภาระ: ความล่าช้า เปลี่ยนแปลง หรือการบริการของสายการบิน เหตุสุดวิสัยอื่น เป็นต้น
7. อัตราค่าบริการนี้คำนวณจากอัตราแลกเปลี่ยนเงินตราต่างประเทศ ณ วันที่ทางบริษัทเสนอราคา ดังนั้น ทางบริษัทขอสงวนสิทธิ์ในการปรับราคาค่าบริการเพิ่มขึ้น ในกรณีที่มีการเปลี่ยนแปลงอัตราแลกเปลี่ยนเงินตราต่างประเทศ ค่าตัว เครื่องบิน ค่าภาษีน้ำมัน ค่าภาษีสนามบิน ค่าประกันภัยสายการบิน การเปลี่ยนแปลงเที่ยวบิน ฯลฯ ที่ทำให้ต้นทุนสูงขึ้น
8. มีคฤหาสน์ พนักงาน หรือตัวแทนของทางบริษัท ไม่มีอำนาจในการให้คำสัญญาใดๆ แก่บริษัท เว้นแต่มีเอกสารลงนามโดยผู้มีอำนาจของบริษัทกำกับเท่านั้น
9. นักท่องเที่ยวต้องมีความพร้อมในการเดินทางทุกประการ หากเกิดเหตุสุดวิสัยใดๆ ระหว่างรอการเดินทาง อันไม่ใช่เหตุที่เกี่ยวข้องกับทางบริษัท อาทิ วีซ่าไม่ผ่าน เกิดอุบัติเหตุที่ไม่สามารถควบคุมได้ นอกเหนือการควบคุมและคาดหมาย ทางบริษัทจะรับผิดชอบคืนค่าทัวร์เฉพาะส่วนที่บริษัทยังไม่ได้ชำระแก่ทางคู่ค้าของทางบริษัท หรือจะต้องชำระตามข้อ ตกลงแก่คู่ค้าตามหลักปฏิบัติเท่านั้น
10. คณะทัวร์นี้ เป็นการชำระค่าใช้จ่ายทั้งหมดแบบผูกขาดกับตัวแทนบริษัทที่ได้รับการรับรองอย่างถูกต้อง ณ ประเทศปลายทาง ซึ่งบางส่วนของโปรแกรมอาจจำเป็นต้องท่องเที่ยวอันเป็นไปตามนโยบายของประเทศปลายทางนั้นๆ กรณีที่ท่านไม่ต้องการใช้บริการส่วนใดส่วนหนึ่ง ไม่ว่ากรณีใดก็ตาม จะไม่สามารถคืนค่าใช้จ่ายให้ได้ และ อาจมีค่าใช้จ่ายเพิ่มเติมขึ้น ตามมาเป็นบางกรณี ทางบริษัทขอสงวนสิทธิ์ในการเรียกเก็บค่าใช้จ่ายที่เกิดขึ้นจริงทั้งหมดกับผู้เดินทาง กรณีที่เกิดเหตุการณ์นี้ขึ้น ไม่ว่ากรณีใดก็ตาม
11. กรณีลูกค้าที่จองเฉพาะทัวร์ไม่รวมบัตรโดยสารโดยเครื่องบิน (จอยด์แลนด์ทัวร์ ชื่อตัวเครื่องบินแยกเอง) ในวันเริ่มทัวร์ (วันที่หนึ่ง) ท่านจำเป็นต้องมารอคณะเท่านั้น ทางบริษัทไม่สามารถให้คณะ รอท่านได้ ไม่ว่ากรณีใดก็ตาม กรณีที่ไฟล์ทของท่านถึงช้ากว่าคณะ และ ยืนยันเดินทาง ท่านจำเป็นต้องเดินทางตามคณะไปยังเมือง หรือ สถานที่ท่องเที่ยวที่คณะอยู่ในเวลานั้นๆ กรณีนี้ จะมีค่าใช้จ่ายเพิ่ม ท่านจำเป็นต้องชำระค่าใช้จ่ายที่ใช้ในการเดินทางด้วยตนเองทั้งหมดเท่านั้น ไม่ว่า กรณีใดก็ตาม และ ทางบริษัทขอสงวนสิทธิ์ไม่สามารถชดเชย หรือ ทดแทน หากท่านไม่ได้ท่องเที่ยวเมือง หรือ สถานที่ท่องเที่ยวใดๆ สถานที่หนึ่ง ทุกกรณี เนื่องจากการชำระแบบเหมาจ่ายกับตัวแทนแล้วทั้งหมด



## ประกันภัยการเดินทางต่างประเทศ พลัส Global Travel Insurance Plus (GTIP)



ความคุ้มครอง / Coverage	จำนวนเงินความคุ้มครอง / Sum Insured							
	ทั่วโลก / WORLDWIDE PLUS				เอเชีย / ASIA PLUS			
	Basic	Silver	Gold	Platinum	Basic	Silver	Gold	Platinum
1. การประกันอุบัติเหตุส่วนบุคคล บ.บ.1* / Personal Accident Benefit	2,000,000	2,000,000	3,000,000	5,000,000	1,000,000	2,000,000	3,000,000	5,000,000
2. ค่ารักษาพยาบาลจากอุบัติเหตุและสุขภาพ / Medical Expenses	2,000,000	2,000,000	3,000,000	5,000,000	2,000,000	2,000,000	3,000,000	5,000,000
2.1 การรักษาพยาบาลต่อเนื่องในประเทศไทย** / Follow-up treatment in Thailand	50,000	200,000	300,000	500,000	50,000	200,000	300,000	500,000
2.2 การรับการรักษาพยาบาลที่รวมในประเทศไทย*** / Medical treatment in Thailand	100,000	200,000	300,000	500,000	100,000	200,000	300,000	500,000
3. การเคลื่อนย้ายฉุกเฉินและการส่งกลับประเทศ / Evacuation and repatriation	2,000,000	2,000,000	3,000,000	5,000,000	2,000,000	2,000,000	3,000,000	5,000,000
4. การบริการความช่วยเหลือทางการแพทย์ฉุกเฉิน / Emergency Medical Assistance								
4.1 การเยี่ยมผู้เอาประกันในต่างประเทศ / Compassionate visit	x	Actual Cost	Actual Cost	Actual Cost	x	Actual Cost	Actual Cost	Actual Cost
4.2 การส่งตัวผู้เยาว์กลับประเทศ / Return of minor	x	Actual Cost	Actual Cost	Actual Cost	x	Actual Cost	Actual Cost	Actual Cost
4.3 การค้นหา การช่วยชีวิต และการกู้ภัย / Search, rescue and recovery	250,000	250,000	250,000	250,000	250,000	250,000	250,000	250,000
5. การยกเลิกการเดินทาง / Trip cancellation	10,000	10,000	100,000	100,000	10,000	10,000	100,000	100,000
6. การลดจำนวนวันเดินทาง / Trip curtailment	x	x	100,000	100,000	x	x	100,000	100,000
7. ความสูญหายหรือความเสียหายของสัมภาระในการเดินทาง / Loss or damage of personal baggage	10,000	10,000	50,000	50,000	10,000	10,000	50,000	50,000
8. การล่าช้าของการเดินทาง / Cover of delay								
8.1 การล่าช้าของระบบขนส่งมวลชน / Delays in means of public transport	x	2,000	10,000	20,000	x	2,000	10,000	20,000
8.2 การล่าช้าของสัมภาระ / Delayed collection of baggage	x	2,000	20,000	20,000	x	2,000	20,000	20,000
8.3 การจับโดยลัดอากาศ / Hijack	x	x	50,000	50,000	x	x	50,000	50,000
8.4 การพลาดต่อเที่ยวบิน / Missed connection - flight	x	2,000	10,000	20,000	x	2,000	10,000	20,000
9. การสูญหายของหนังสือเดินทาง / Loss of passport	x	x	5,000	5,000	x	x	5,000	5,000
10. ความรับผิดต่อบุคคลภายนอก / Personal legal liability	x	1,000,000	2,000,000	5,000,000	x	1,000,000	2,000,000	5,000,000
11. ความรับผิดส่วนแรกสำหรับรถเช่า / Rental car excess	x	x	10,000	20,000	x	x	10,000	20,000
12. ความคุ้มครองกีฬาอาชีพ / Golf extension	x	x	x	20,000	x	x	x	20,000
13. เงินชดเชยรายได้ระหว่างรักษาตัวในโรงพยาบาลต่างประเทศ / Overseas hospitalization benefit	x	1,000 per day max 10,000	2,000 per day max 20,000	3,000 per day max 30,000	x	1,000 per day max 10,000	2,000 per day max 20,000	3,000 per day max 30,000

### หมายเหตุ / Remark

\*บ.บ. 1 หมายถึงการเสียชีวิต การสูญเสียอวัยวะ ตามตา หรือสูญสภาพการมองเห็นจากอุบัติเหตุ / Loss of life, dismemberment, loss of sight or total permanent disability.

\*\*ข้อ 2.1, \*\*\*ข้อ 2.2 บริษัทจะจ่ายค่านี้จำนวนสำหรับการรักษาพยาบาลที่เกิดขึ้นในระยะเวลา 7 วันนับจากเดินทางกลับถึงประเทศไทย / 2.1, 2.2 The company shall pay such costs incurred within 7 days of the return to Thailand.

หน่วย : บาท / Baht





# ประกันภัยการเดินทางต่างประเทศ พลัส

## Global Travel Insurance Plus (GTIP)



จำนวนวันเดินทาง (วัน) Trip Duration (Days)	เบี้ยประกันภัย (บาท) / Premium (Baht)							
	เดินทางทั่วโลก / WORLDWIDE PLUS				เดินทางในเอเชีย / ASIA PLUS			
	Basic	Silver	Gold	Platinum	Basic	Silver	Gold	Platinum
<b>เที่ยวครั้งเดียว / Single - Trip</b>								
1-4	300	334	600	990	200	290	470	688
5-6	350	450	715	1,290	240	300	595	999
7-8	370	500	990	1,772	280	427	690	1,300
9-10	399	600	1,230	1,996	340	597	850	1,600
11-15	600	790	1,590	2,750	450	767	1,150	2,150
16-22	849	1,275	2,210	3,370	524	937	1,650	2,795
23-31	999	1,600	2,680	3,993	628	1,108	2,030	3,300
32-45	1,530	2,090	3,200	5,674	770	1,364	2,450	4,325
46-60	1,950	2,500	3,850	6,180	907	1,620	2,995	5,226
61-75	2,300	3,340	4,900	7,910	1,220	2,215	3,775	6,450
76-94	2,500	3,843	5,500	9,390	1,475	2,641	4,200	7,500
95-105	3,500	4,467	7,490	11,145	1,975	2,962	5,720	9,990
106-121	4,100	5,090	8,400	12,900	2,350	3,371	6,450	11,100
122-151	5,200	6,345	10,250	15,895	2,775	4,016	7,950	13,740
152-182	6,500	7,599	12,530	18,890	3,260	4,922	9,775	15,975
<b>เที่ยวหลายครั้ง</b> เดินทางไม่จำกัดครั้ง และครั้งไม่เกินกำหนดเที่ยว / Annual Multi - Trip, max length per trip as per plan selected								
Annual (max 31 days)	2,000	2,450	4,000	5,700	1,200	1,992	2,850	4,400
Annual (max 60 days)	2,500	3,120	4,800	7,400	1,600	2,591	3,700	6,400
Annual (max 90 days)	3,600	4,225	5,800	10,000	1,900	3,200	5,000	8,700
Annual (max 120 days)	5,750	6,427	9,000	13,990	2,650	4,038	7,100	12,210
Annual (max 365 days)	15,500	19,000	26,200	44,000	5,925	10,785	22,000	35,150

• เบี้ยประกันภัยสำหรับผู้ที่มีอายุตั้งแต่ 75 ปี ขึ้นไปจะรวมภาษี / Premium shown is for insured up to 75 yrs of age includes tax and stamp.  
 • สำหรับผู้ที่มีอายุตั้งแต่ 74 ปีขึ้นไป เบี้ยประกันภัยจะเพิ่มขึ้นเป็น 2 เท่าของผู้ที่มีอายุต่ำกว่า 74 ปี / For insured aged 74 yrs and above, premium will be two times the amount shown in the table.

### ความคุ้มครองพิเศษ / Special Coverages



**คุ้มครองค่ารักษาสูงสุดถึง 5,000,000 บาท**

- คุ้มครองค่ารักษาพยาบาลจากอุบัติเหตุและเจ็บป่วย
- Covers medical expenses from injuries and illness up to 5,000,000 baht.



**รักษาฟัน 16,000 บาท**

- คุ้มครองค่ารักษาพยาบาลฟันเพื่อบรรเทาความเจ็บปวดที่ต่างประเทศ ได้ถึง 16,000 บาท
- Dental treatment cover for relief of pain up to 16,000 baht.



**ไม่ต้องสำรองจ่าย รักษาได้ทุก sw.**

- คุ้มครองค่ารักษาพยาบาลทั้ง IPD, OPD
- You don't have to advance money.
- Free choice of hospital.
- Covers medical expenses for inpatient and outpatient treatment.



**คุ้มครองกีฬาเสี่ยงภัย**

- คุ้มครองค่ารักษาพยาบาลการบาดเจ็บจากกีฬาเสี่ยงภัย เช่น ดำน้ำ เล่นสกี เจ็ทโบ๊ท บันจี้จัมพ์
- Coverage includes medical expenses for injuries from certain high-risk sports such as diving, skiing, or bungee jumping.



**ไม่จำกัดอายุ**

- ไม่จำกัดอายุผู้ทำประกันภัย • No age limit



**ช่วยเหลือ 24 hrs. ฉุกเฉินทั่วโลก**

- ศูนย์ให้ความช่วยเหลือฉุกเฉินทางการแพทย์และการเดินทางทั่วโลก
- +66 2 569 0230
- 24 hours. Worldwide emergency call center
- +66 2 569 0230