

12 RAMINTRA 35 RAMINTRA RD, ANUSAOWARI, BANGKHEN, BANGKOK 10220  
12 ซอยรามอินทรา 35 แขวงอนุสาวรีย์ เขตบางเขน กรุงเทพฯ 10220  
HOTLINE : 081 466 1335 / 081 361 9581 / 081 604 4858 www.colorfulholidaytour.com



# Bewitching Fukuoka

## Fukuoka Beppu Kitakyushu

โดยสายการบินไทยแอร์เอเชีย (TG) **6D 4N** 

KJP160611-TG



**ราคาเพียง**  
**55,999.-**

19 - 24 พฤษภาคม 66    02 - 07 มิถุนายน 66

- หมู่บ้านคลาสสิกแสนสวย ยูฟุอินฟลอร์
- จักรกษัตริย์แห่งเมืองเบปปุ
- ซองเงากาซากิฮิโตะ
- น้ำตกนาอิ
- สวนดอกไม้โทเลเวอร์

- Huis Ten Bosch สวนสนุกที่ยิ่งใหญ่ที่สุดในคิวชู
- ศาลเจ้าอุทสึ อินาริ
- ศาลเจ้าโมโตโนสุมิ อินาริ

**ข้อปิ้งจูงใจ**  
ย่านเก็นจิน และ โทซุฟริเมียมเฮ้าท์ลิต

**สุดพิเศษ !**

- พักโรงแรมออนเซ็นริบะเกะ BEPPU SUGINOI HOTEL
- พักโรงแรมใกล้แหล่งช้อปปิ้ง TENJIN
- พักโรงแรมออนเซ็นขึ้นชื่อ บอออนเซ็น ด้วสวย URESHINO ONSEN

การันตีด้วยรางวัล Thailand Tourism Awards ปีที่ 11 -13  
โดยการท่องเที่ยวแห่งประเทศไทย  
Tourism Authority of Thailand

รางวัลที่รับรองคุณภาพสินค้าและบริการทางการท่องเที่ยว ด้วยมาตรฐานการท่องเที่ยวอย่างยั่งยืน รับผิดชอบต่อสังคม และสิ่งแวดล้อม



รางวัล  
อุตสาหกรรมท่องเที่ยว  
ดีเด่นประเทศไทย  
Thailand Tourism Awards 2017

การันตีด้วยรางวัล  
อุตสาหกรรมท่องเที่ยว  
ดีเด่นประเทศไทย  
The GOOD Level  
จาก กรมการท่องเที่ยว  
กระทรวงพาณิชย์

รางวัล  
TOURISM BUSINESS  
STANDARD  
จาก กรมส่งเสริมการค้า  
ระหว่างประเทศ  
DEPARTMENT OF PROMOTION



## 1 กรุงเทพฯ (สนามบินสุวรรณภูมิ)

**21.30 น.** คณะพร้อมกัน ณ อาคารผู้โดยสารขาออกระหว่างประเทศชั้น 4 สนามบินสุวรรณภูมิ **เคาน์เตอร์สายการบินไทยแอร์เวย์(TG)** พบเจ้าหน้าที่ของบริษัทฯ คอยให้การต้อนรับและอำนวยความสะดวก

## 2 สนามบินฟูกูโอกะ – หมู่บ้านยูฟูอิน – เมืองเบปปุ – อบทรายิมทะเล

**00.50 น.** ออกเดินทางสู่ **สนามบินนานาชาติฟูกูโอกะ ประเทศญี่ปุ่น** โดยสายการบิน **ไทยแอร์เวย์ (TG)** เที่ยวบินที่ **TG648 (00:50-08:00)** ใช้ระยะเวลาในการเดินทางประมาณ **5ชม. 10 นาที**

**08.00 น.** เดินทางถึง **สนามบินนานาชาติฟูกูโอกะ ประเทศญี่ปุ่น (เวลาที่จริงเร็วกว่าประเทศไทย 2 ชั่วโมง)** หลังผ่านพิธีตรวจคนเข้าเมือง นำท่านเดินทางสู่ **หมู่บ้านยูฟูอินฟลอรัล (Yufuin Floral Village)** ตั้งอยู่ที่เมืองยูฟูอิน(Yufuin) ในจังหวัดโออิตะ(Oita) เป็นแหล่งท่องเที่ยวที่โดดเด่นมาก ๆ แห่งหนึ่ง สถานที่แห่งนี้ขึ้นชื่อว่าเป็นอีกหนึ่งแลนด์มาร์กของเมืองยูฟูอินที่นักท่องเที่ยวต้องมาเช็คอิน หมู่บ้านยูฟูอินฟลอรัลแห่งนี้เป็นหมู่บ้านจำลองสไตล์ยุโรป มีกลิ่นอายยุโรปโบราณ ก้อนอิฐ และ บ้านที่แสนคลาสสิกเรียงรายอยู่บนถนนสายเล็กๆ ประดับประดาไปด้วยดอกไม้แสนานาชนิด เหมาะสำหรับเดินพักผ่อนหย่อนใจ แคมจุุดถ่ายรูปสวย ๆ อีกมากมาย นอกจากนี้ยังมีร้านอาหารบรรยากาศดี ๆ และร้านขายของที่ระลึกที่ทำมือทำให้มีความไม่เหมือนใคร ไม่ว่าจะเป็นของเล่นของสะสมทั้งญี่ปุ่นและต่างประเทศ



### กลางวัน **รับประทานอาหารกลางวัน ณ ภัตตาคาร**

หลังจากนั้น นำท่านเดินทางสู่ **เมืองเบปปุ(Beppu)** แหล่งออนเซ็นชื่อดังแห่งเกาะคิวชู เป็นเมืองเล็ก ๆ ที่สามารถสร้างความสุขให้ผู้คนหลากหลายวัย ตั้งอยู่บนชายฝั่งทะเลตะวันออกของเกาะคิวชู เป็นเมืองแห่งบ่อน้ำแร่ที่เป็นบ่อโคลน นำท่านเที่ยวชม **บ่อน้ำร้อนหรือจิโกกุ** ที่เมืองเบปปุ(Beppu) เป็นแหล่งออนเซ็นที่มีชื่อเสียงลำดับต้น ๆ ของประเทศญี่ปุ่น เพราะหากเดินทางมาเมืองเบปปุ



แล้วไม่มาเที่ยวถือว่ามาไม่ถึง บ่อนรกจิโกกุมีอยู่ด้วยกันถึง 8 บ่อแต่ละบ่อล้วนแต่มีเอกลักษณ์  
ความพิเศษแตกต่างกัน

นำทุกท่าน **อบทรายริมทะเล** ทรายร้อนควั่นกรุ่นพร้อมชมคลื่นอย่างเพลิดเพลินเป็นความสุขที่  
หาไม่ได้ง่าย ๆ แถมยังดีต่อสุขภาพอีก ทรายที่บ่อทรายร้อนชายหาดเบปปุ ได้รับความร้อนจาก  
น้ำร้อนที่มีโซเดียมไฮโดรเจนคาร์บอเนตเข้มข้น ซึ่งสามารถช่วยลดต้นเหตุปัญหาสุขภาพต่าง ๆ



เย็น

รับประทานอาหารค่ำ ณ ห้องอาหารภายในโรงแรม  
พักที่ **Beppu Suginoi Hotel** หรือ ระดับเทียบเท่า

**\*\*พิเศษ ให้ท่านได้ผ่อนคลายความเหนื่อยล้าจากการเดินทาง ด้วยการแช่ออนเซ็นแบบญี่ปุ่นในที่พัก\*\***





## เช้า

## รับประทานอาหารเช้า ณ โรงแรม

นำท่านเดินทางสู่ **ช่องเขาทาคาชิโฮ** ที่มีแม่น้ำโตคาสะกัดเซาะจากเขาอาโสะ หุบเขาที่มีความชันเรียกว่า **คอล์มหน้าจอยท์** มีความสูงที่สุดถึง 100 เมตร ในหุบเขานี้มีความยาวถึง 20 กิโลเมตร เป็นอนุสาวรีย์จากธรรมชาติและน้ำตกที่เหมือนเส้นด้ายที่เรียกว่า **น้ำตกมานาอิ** เป็นที่ได้รับความนิยมมาก น้ำตกทามาทาเรตั้งอยู่ที่ทางเข้าของหุบเขา สิ่งที่ตั้งอยู่ควบคู่กันไปกับทางเดินที่ยาวถึง 1.8 กิโลเมตร

## กลางวัน

## รับประทานอาหารกลางวัน ณ ภัตตาคาร

นำท่านเดินทางไปยัง **ท่าเรือเฟอร์รี่คุมาโมโตะ** เพื่อข้ามไปยังฝั่งนางาซากิ โดยในระหว่างการล่องเรือ ท่านจะได้เพลิดเพลินกับการให้อาหารนกน้อยที่บินตามเรือเพื่อกินอาหาร เมื่อเดินทางถึงฝั่ง นางาซากิ นำท่านชม **สวนโกลเวอร์** อดีตเป็นสถานที่ตั้งถิ่นฐานของชาวต่างชาติในอำเภอเมือง ของจังหวัดนางาซากิ เราจะนำคุณย้อนเวลากลับไปในช่วงเวลาที่ยุทธกิจของชาวต่างชาติในนางาซากิเจริญรุ่งเรือง ความมั่งคั่งของพวกเขายังแสดงออกมาในรูปการตกแต่งทั้งภายในและภายนอกของตัวบ้าน บางส่วนของบ้านสไตล์ตะวันตกในโกลฟเวอร์เป็นบ้านสไตล์โคโลเนียล 2 ชั้น ในขณะที่บ้านคนอื่นเป็นบังกะโลชั้นเดียว บ้านโกลฟเวอร์เป็นวิลล่าชั้นเดียวตั้งอยู่ในสวน แสดงให้เห็นถึงการผสมผสานที่น่าสนใจของรูปแบบตะวันตกและญี่ปุ่น ทั้งหน้าต่างฝรั่งเศส, ระเบียงพินหินที่เหมือนอิตาลีและปล่องไฟอังกฤษขณะเดียวกันหลังคามีสลักขณะเป็นแบบดั้งเดิมของญี่ปุ่น หลังจากนั้น นำท่านเดินทางสู่ **"อูเรชิโนะออนเซ็น"** ในจังหวัดซากะ ประเทศญี่ปุ่น เป็นน้ำพุร้อนออนเซ็นที่มีประวัติยาวนานถึง 1300 ปี ในเมืองน้ำพุร้อนแห่งนี้ บ่อแช่น้ำร้อนที่ก่อตั้งมายาวนานนั้นก็อยู่ติดกันอย่างเรียงราย ทำให้คุณรู้สึกถึงบรรยากาศและประวัติศาสตร์ได้เลย ในสมัยเอโดะสถานที่





แห่งนี้รุ่งเรืองในฐานะเมืองที่พักระหว่างทางของถนนระหว่างเมืองสายนางาซากิโคโต นอกจากนี้ยังโด่งดังในฐานะ **"บ่อน้ำร้อนผิวสวย"** เพราะเมื่อแช่ในน้ำร้อนของอุเรชิโนะออนเซ็น ผิวจะเรียบเนียนขึ้นนั่นเอง

เย็น

รับประทานอาหารค่ำ ณ ภัตตาคาร

พักที่ **Watana Besso Ureshino Onsen Hotel** หรือ ระดับเทียบเท่า



#### 4 Huis Ten Bosch – ศาลเจ้ายูโทคุ อิฮาริ – Tosu Premium Outlet – เท็นจิน

เช้า

รับประทานอาหารเช้า ณ โรงแรม

นำท่านเดินทางสู่ **Huis Ten Bosch** สวนสนุกที่ยิ่งใหญ่ที่สุดในคิวชู แม้จะอยู่ในญี่ปุ่นแต่ให้ความรู้สึกเหมือนกับเราท่องเที่ยวอยู่ในประเทศฮอลแลนด์ในยุคกลาง ทิวทัศน์สถานที่แห่งนี้ถูกออกแบบให้เป็นเมืองเล็ก ๆ เมืองหนึ่ง ซึ่งประกอบไปด้วยร้านอาหารและโรงแรม ยังเต็มไปด้วยมุมถ่ายรูปสวย ๆ มากมาย นอกจากนี้ยังมีการจัดอีเวนต์น่าสนใจมากมายตลอดปี ยังมี **Waterfall of Light** ที่มีการประดับไฟถึง 1,300 ดวง นอกจากนี้ยังมีการจัดงานปาร์ตี้เต้นรำสวนหน้าาก **"Masquerade Party"**

กลางวัน

รับประทานอาหารกลางวัน ณ ภัตตาคาร





หลังอาหาร นำท่านเดินทางสู่ **ศาลเจ้ายุโทคุ อินาริ** นั้นถูกสร้างขึ้นเมื่อประมาณปี ค.ศ. 1688 ซึ่งเป็นศาลเจ้าของศาสนาพุทธ นิกายชินโต ศาลเจ้าแห่งนี้ใหญ่เป็นอันดับ 3 รองจาก ศาลเจ้าฟูชิมิ อินาริ และ ศาลเจ้าคะซะมา อินาริ (ตามลำดับ) ศาลเจ้าแห่งนี้เป็นศาลเจ้าประจำตระกูลนาเบะชิมะ ผู้ปกครองเมืองซากะ ในสมัยเอโดะ จึงถูกเรียกว่าเป็นศาลเจ้าที่มีความสำคัญของเมืองและมีชื่อเสียงโด่งดังมาก ๆ แห่งหนึ่งในระดับภูมิภาค

นำท่านเดินทางสู่ **โทซุพรีเมียมเอาท์เล็ต (Tosu Premium Outlet)** ตั้งอยู่ที่เมืองซากะ เรียกได้ว่าเป็นแหล่งช้อปปิ้งเอาท์เล็ตครบวงจรที่ยิ่งใหญ่ อีกแห่งหนึ่งของคิวชู ให้ทุกท่านช้อปปิ้งกันได้อย่างสะดวกสบาย โดยเอาท์เล็ตแห่งนี้มีสินค้าจะมีให้เลือกหลากหลาย ตั้งแต่ระดับพรีเมียมจนไปถึงทั่ว ๆ ไป ซึ่งจะมีร้านค้าของแบรนด์ชั้นนำและแบรนด์ท้องถิ่นมากกว่า 150 ร้าน ให้เลือกช้อปปิ้งแบบจุใจ พร้อมโปรโมชั่นเด่น ๆ ตลอดทั้งปี มีครบทั้งผู้หญิง ผู้ชายและเด็กเล็ก ไม่ว่าจะเป็น เสื้อผ้า รองเท้า กระเป๋า เครื่องสำอาง อย่าง Coach, Armani, Timberland, Burberry, Gap, Puma, Levi's, Nike, New Balance, Samsonite และอื่นๆ อีกมากมาย

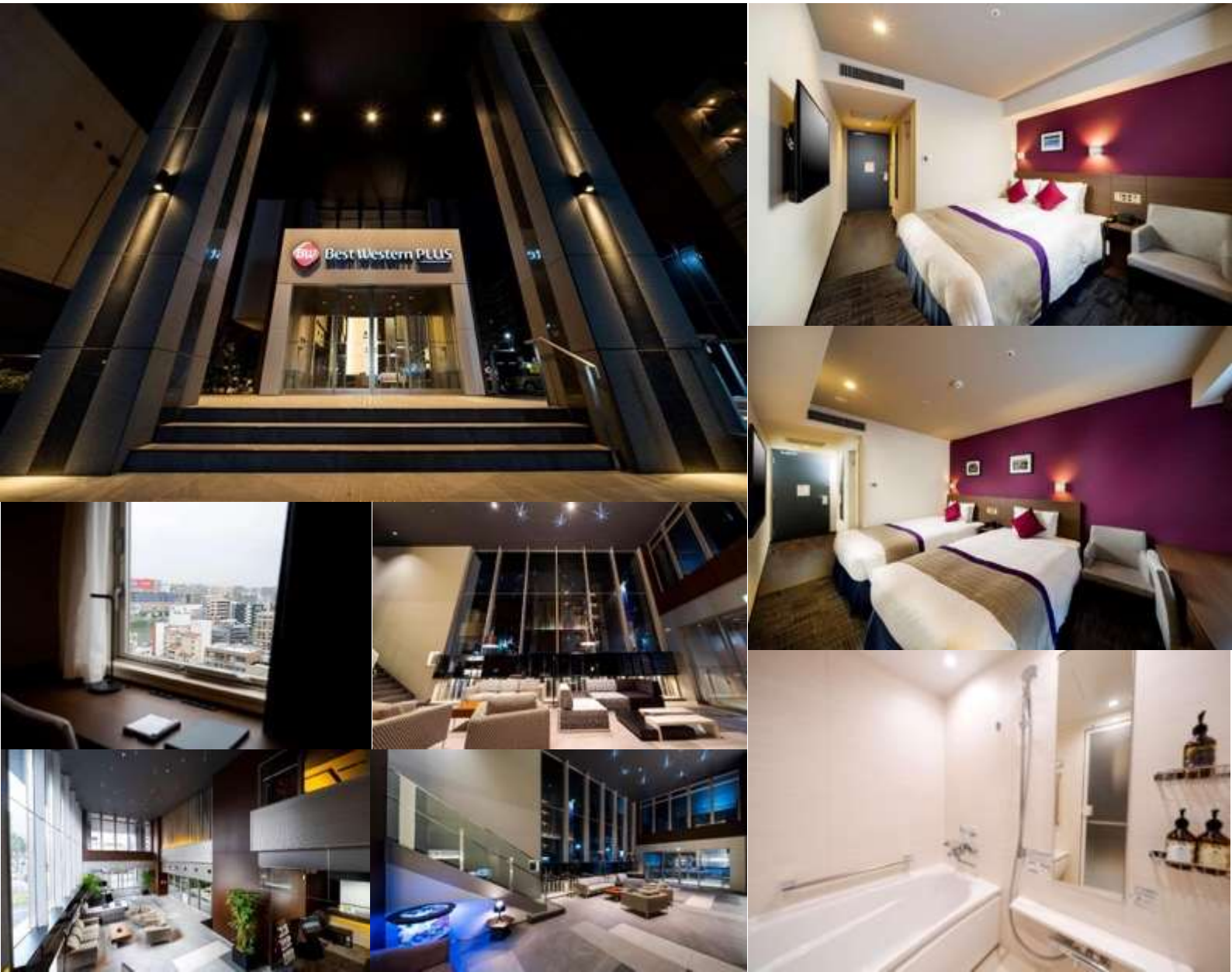
เย็น

รับประทานอาหารค่ำ ณ ภัตตาคาร





พักที่ Best Western Plus Fukuoka Tenjin-minami หรือระดับเทียบเท่า **ที่พักใกล้ย่านช้อปปิ้ง(2 คืน)**



5 คิตะคิวชู – ศาลเจ้าโมโนโตสุมิ อินาริ - ช้อปปิ้ง

เช้า

รับประทานอาหารเช้า ณ โรงแรม

นำท่านเดินทางสู่ **เมืองคิตะคิวชู (Kitakyushu)** เป็นเมืองที่ตั้งอยู่ทางเหนือสุดของทั้งจังหวัดฟูกุโอกะและภูมิภาคคิวชู ทิศเหนือติดกับทะเลญี่ปุ่น ทิศตะวันออกติดกับทะเลเซโตะใน ซึ่งถือเป็นประตูสู่คิวชู เมืองแห่งนี้มีสมบัติทางวัฒนธรรมเก่าแก่มากมายที่เดินทางผ่านกาลเวลามาพร้อม ๆ กับประวัติศาสตร์ มีอาคารโรงหล่อโลหะเก่าอายุห้าร้อยปี และอาคารที่เกี่ยวข้องกันรวม 4 แห่งที่ได้รับการขึ้นทะเบียนเป็นมรดกโลกทางวัฒนธรรมในนามของมรดกการปฏิรูปอุตสาหกรรมในยุคเมจิของญี่ปุ่น บริษัทผลิตสุขภัณฑ์และสายชำระอัตโนมัติอย่าง Toto และบริษัทผลิตหุ่นยนต์สำหรับอุตสาหกรรมที่มีส่วนแบ่งในตลาดเป็นอันดับ 4 ของโลกอย่าง Yaskawa Electric Corporation ก็มีสำนักงานใหญ่อยู่ในคิตะคิวชู

กลางวัน

รับประทานอาหารกลางวัน ณ ภัตตาคาร

นำท่านเดินทางสู่ **ศาลเจ้าโมโตโนสุมิ อินhari** มีชื่อเสียงในเรื่องเสาโทริอิสีแดง ศาลเจ้าแห่งนี้เป็นศาลเจ้าหันหน้าเข้าหาทะเลญี่ปุ่น ศาลเจ้าแห่งนี้เป็นที่ประทับของดวงวิญญาณศักดิ์สิทธิ์ที่แยกออกจากศาลเจ้าไทโคดานิ ในจังหวัดชิมาเนะ จุดเด่นของศาลเจ้าแห่งนี้จะเป็นเสาโทริอิ 123 ต้น ที่ตั้งเรียงรายเป็นระยะทางกว่า 100 เมตร เชื่อกันว่า**ศาลเจ้าแห่งนี้นักท่องเที่ยวนิยมมาขอเนื้อคู่และการมีบุตร**

นำทุกท่านเดินทางกลับเข้าสู่ **เมืองฟูกูโอกะ** เพื่อช้อปปิ้งย่านการค้าที่มีชื่อเสียง **เท็นจิน (Tenjin)** เพลิดเพลินกับการช้อปปิ้งที่มีให้เลือกมากมาย อาทิเช่น เครื่องใช้ไฟฟ้า เสื้อผ้า รองเท้า กระเป๋า และ เครื่องสำอาง ฯลฯ

ค่ำ

รับประทานอาหารค่ำ ณ ภัตตาคาร

พักที่ **Best Western Plus Fukuoka Tenjin-minami** หรือระดับเทียบเท่า **ที่พักใกล้ย่านช้อปปิ้ง (2 คืน)**



**6 ฟูกูโอกะ – สหามบินนานาชาติฟูกูโอกะ – กรุงเทพฯ (สุวรรณภูมิ)**

**เช้า** รับประทานอาหารเช้า ณ โรงแรม

ได้เวลาพอสมควร นำท่านเดินทางสู่ **สหามบินนานาชาติฟูกูโอกะ** เพื่อตรวจเช็คเอกสารการเดินทางและสัมภาระเตรียมตัวเดินทางกลับ

**11.35 น.** ออกเดินทางจากเมืองฟูกูโอกะ โดยสายการบิน**ไทยแอร์เวย์ (TG)** เที่ยวบินที่ **TG649**

**ใช้ระยะเวลาในการเดินทางประมาณ 5ชม.20นาที**

**14.55 น.** เดินทางถึง **สหามบินสุวรรณภูมิ** โดยสวัสดิภาพ



กำหนดการเดินทาง		ราคา		
		ผู้ใหญ่	เด็ก	พักเดี่ยว
ศุกร์ - พุธ	19 – 24 พฤษภาคม 66	55,999.-	55,999.-	15,900.-
ศุกร์ - พุธ	02 – 07 มิถุนายน 66	55,999.-	55,999.-	15,900.-



## โปรแกรมอาจจะมีการปรับเปลี่ยนตามความเหมาะสมของสภาพอากาศและฤดูกาล

### โปรดอ่านก่อนตัดสินใจจองทัวร์

สำคัญมาก !! กรุณาอ่านเงื่อนไขแนบท้ายโดยละเอียด เพื่อประโยชน์สูงสุดแก่ตัวท่านเอง หากท่านได้ชำระเงินแล้ว ทางบริษัทฯ จะถือว่าท่านยอมรับเงื่อนไขแล้วและไม่สามารถเปลี่ยนแปลงเงื่อนไขได้

รายการทัวร์สามารถสลับ ปรับเปลี่ยนหรือจัดไปบางรายการได้ตามความเหมาะสม โดยไม่ต้องแจ้งให้ทราบล่วงหน้า อันเนื่องมาจากสภาพอากาศ เหตุการณ์ทางธรรมชาติ เหตุการณ์ทางการเมือง สภาพการจราจร สายการบิน หรือเหตุสุดวิสัยต่างๆ ทั้งนี้จะคำนึงถึงความปลอดภัย ความเป็นไปได้ และผลประโยชน์ของผู้เดินทางเป็นสำคัญ

**\*\* ทางผู้เดินทางจะไม่ฟ้องร้องใด ๆ อันเนื่องมาจากได้รับทราบเงื่อนไขก่อนการเดินทางแล้ว \*\***

เนื่องจากการจองทัวร์ล่วงหน้า ณ วันเดินทางจริง อาจจะมีเหตุการณ์ที่ทำให้ไฟล์ทบินล่าช้าหรือมีการเปลี่ยนแปลงเวลาบิน หากท่านใดมีไฟล์ทบินภายในประเทศหรือต่างประเทศก่อนหรือหลังจากการเดินทาง โปรดสำรองเวลาในการจองตัวเครื่องบินไว้อย่างต่ำ 4-5 ชั่วโมง ทั้งนี้เพื่อประโยชน์ของตัวท่านเอง ทางบริษัทฯ จะไม่รับผิดชอบค่าใช้จ่ายที่เกิดขึ้นในส่วนของตัวเครื่องบินที่ไม่เกี่ยวข้องกับโปรแกรมทัวร์

**\*\*ราคาดังนี้เป็นราคาทัวร์ตั้งแต่ 10 ท่านขึ้นไป รับไม่เกิน 20 ท่าน\*\***

**\*\*สำหรับท่านที่พักห้อง 3 เตียงขนาดของห้องพักขึ้นอยู่กับทางโรงแรมเป็นผู้จัดถือว่าท่านยอมรับข้อตกลงแล้ว\*\***

### อัตรานี้รวม

1. ค่าตัวเครื่องบินไป-กลับ (Economy Class) แบบหมู่คณะ
2. ค่ารถโค้ช ปรับอากาศนำเที่ยวตามรายการ
3. ค่าห้องพักในโรงแรมที่ระบุตามรายการหรือเทียบเท่า
4. ค่าอาหารที่ระบุตามรายการ
5. ค่าเข้าชมสถานที่ทุกแห่งที่ระบุตามรายการ
6. ค่าประกันอุบัติเหตุในการเดินทางวงเงินประกันท่านละ 2,000,000 บาทและค่ารักษาพยาบาล 200,000 บาทไม่คุ้มครอง โรคประจำตัวหรือโรคร้ายแรงที่แพทย์วินิจฉัยว่าเป็นก่อนเดินทาง รายละเอียดอื่นๆ เป็นไปตามเงื่อนไขแห่งกรมธรรม์
7. ค่าประกันรวมรักษาโควิดหากป่วยหรือต้องกักตัวในต่างประเทศ (รายละเอียดเป็นไปตามเงื่อนไขแห่งกรมธรรม์)
8. น้ำดื่มวันละ 1 ขวด / ท่าน
9. ค่าน้ำหนักกระเป๋า (**น้ำหนัก 20 กิโลกรัม**)

### อัตรานี้ไม่รวม

1. ค่าธรรมเนียมจัดทำหนังสือเดินทาง, แจ้งเข้าแจ้งออกสำหรับผู้ที่ไม่ได้ถือหนังสือเดินทางของไทย
2. ค่าธรรมเนียมวีซ่าเข้าประเทศญี่ปุ่นสำหรับชาวต่างชาติ ที่ไม่ได้รับการงดเว้นวีซ่าเข้าประเทศญี่ปุ่น
3. ค่าภาษีน้ำมันที่สายการบินเรียกเก็บเพิ่ม หากสายการบินมีการปรับขึ้นก่อนวันเดินทาง



- ค่าภาษีมูลค่าเพิ่ม VAT 7% และหักภาษี ณ ที่จ่าย 3% ในกรณีที่ลูกค้าต้องการใบเสร็จรับเงินที่ถูกต้อง จะต้องบวกภาษีมูลค่าเพิ่ม และหัก ณ ที่จ่าย จากยอดขายจริงทั้งหมดเท่านั้น และโปรดแจ้งทางบริษัทฯ จะออกให้ภายหลัง ขอสงวนสิทธิ์ออกใบเสร็จที่ถูกต้องให้กับบริษัทฯ เท่านั้นค่าใช้จ่ายส่วนตัวอื่นๆ เช่น ค่าอาหารและเครื่องดื่มสั่งพิเศษ นอกเหนือจากรายการทัวร์, ค่าโทรศัพท์, ค่าซักรีด, มินิบาร์และที่วีช่องพิเศษ ฯลฯ
- ค่าธรรมเนียมในกรณีที่กระเป๋าสัมภาระที่มีน้ำหนักเกินกว่าที่สายการบินนั้นๆ กำหนดหรือสัมภาระใหญ่เกินขนาดมาตรฐาน
- ค่าทิปคนขับรถในญี่ปุ่น **1,000 เยน / ท่าน / วัน**
- ค่าทิปหัวหน้าทัวร์ขึ้นอยู่กับความพึงพอใจของท่าน

## การจองและการชำระ

- ชำระเงินมัดจำท่านละ 30,000 บาท** ภายหลังจากที่ท่านส่งเอกสารการจองภายใน 2 วัน โดยโอนเข้าบัญชี ที่นั่งจะยืนยันเมื่อได้รับเงินมัดจำแล้วเท่านั้น
- ส่วนที่เหลือชำระ 30 วัน ก่อนการเดินทาง เฉพาะวันหยุดยาวและนักชัตตฤกษ์ ชำระส่วนที่เหลือ 45 วันก่อนการเดินทาง เนื่องจากทางบริษัทต้องสำรองค่าใช้จ่ายในส่วนของคุณค่าที่พักและตัวเครื่องบิน มิฉะนั้นจะถือว่าท่านยกเลิกการเดินทางโดยอัตโนมัติ
  - หากไม่ชำระมัดจำตามที่กำหนด ขออนุญาตตัดที่นั่งให้ลูกค้าท่านอื่นที่รออยู่
  - หากชำระไม่ครบตามจำนวน บริษัทฯ ถือว่าท่านยกเลิกการเดินทางโดยอัตโนมัติ โดยไม่มีเงื่อนไข
  - เมื่อท่านชำระเงินแล้ว ไม่ว่าจะทั้งหมดหรือบางส่วน ทางบริษัทฯ ถือว่าท่านได้ยอมรับเงื่อนไขและข้อตกลงต่างๆที่ได้ระบุไว้ทั้งหมดนี้แล้ว
- ส่งสำเนาหน้าพาสปอร์ตของผู้ที่เดินทาง ที่มีอายุการใช้งานไม่น้อยกว่า 6 เดือนและเหลือหน้ากระดาษอย่างต่ำ 2 หน้า เพื่อทำการสำรองที่นั่งภายใน 2 วัน นับจากวันจอง หากไม่ส่งสำเนาหน้าพาสปอร์ตทางบริษัทขออนุญาตยกเลิกการจองทัวร์โดยอัตโนมัติ
- หากท่านที่ต้องการออกตัวโดยสารภายในประเทศ (กรณีลูกค้าอยู่ต่างจังหวัด) ให้ท่านติดต่อเจ้าหน้าที่ก่อนออกบัตรโดยสารทุกครั้ง หากออกบัตรโดยสารโดยมิแจ้งเจ้าหน้าที่ ทางบริษัทขอสงวนสิทธิ์ไม่รับผิดชอบ ค่าใช้จ่ายที่เกิดขึ้น
- หากในขณะของท่านมีผู้ต้องการดูแลพิเศษ นั่งรถเข็น (Wheelchair), เด็ก, ผู้สูงอายุ, มีโรคประจำตัวหรือไม่สะดวกในการเดินทางท่องเที่ยวในระยะเวลาเกินกว่า 4-5 ชั่วโมงติดต่อกัน ท่านและครอบครัวต้องให้การดูแลสมาชิกภายในครอบครัวของท่านเอง เนื่องจากการเดินทางเป็นหมู่คณะ หัวหน้าทัวร์มีความจำเป็นต้องดูแลคณะทัวร์ทั้งหมด

## เงื่อนไขการออกเดินทาง

กรุณาอ่านศึกษารายละเอียดทั้งหมดก่อนทำการจอง เพื่อความถูกต้องและความเข้าใจตรงกันระหว่างลูกค้าและบริษัท

- ในแต่ละเส้นทางจะมีการกำหนดผู้เดินทางขั้นต่ำของการออกเดินทาง โดยในทัวร์นี้กำหนดให้มีผู้เดินทาง **ขั้นต่ำ 10 ท่าน** หากมีผู้เดินทางไม่ถึงที่กำหนด บริษัทฯ ขอสงวนสิทธิ์ในการเพิ่มค่าทัวร์หรือเลื่อนการเดินทาง หรือ ยกเลิกการเดินทาง หากท่านมีไฟล์ทบินภายในประเทศ แต่มิได้แจ้งทางให้ทางเราทราบล่วงหน้าก่อนทางบริษัทฯ จะไม่รับผิดชอบใดๆ ทั้งสิ้น ดังนั้น กรุณาสอบถามยืนยันการออกเดินทางก่อนจองไฟล์ทบินภายในประเทศหรือต่างประเทศทุกครั้ง



2. หากกรุปคอมพิวเตอร์แล้ว ไม่สามารถเลื่อนการเดินทางได้ ไม่ว่าจะเกิดเหตุการณ์ใดๆ ต่อท่านก็ตาม อันเนื่องมาจากการคอนเฟิร์มของกรุปนั้น ประกอบจากตัวเลขการจองการเดินทางของท่าน หากท่านถอนตัวออก ทำให้กรุปมีค่าใช้จ่ายเพิ่มเติมขึ้น หรืออาจทำให้กรุปไม่สามารถออกเดินทางได้ ดังนั้นทางบริษัทฯ ขอสงวนสิทธิ์ไม่อนุญาตให้เลื่อนวันเดินทางใดๆ ได้ทั้งสิ้น หากยกเลิกจะต้องเป็นไปตามเงื่อนไขการยกเลิกการจอง
3. การชำระเงิน หมายถึง ท่านได้ยอมรับข้อเสนอดำเนินงานและยืนยันจำนวนตามที่ท่านได้จองเข้ามา หากท่านชำระเงินเข้ามาแล้วจะไม่สามารถเปลี่ยนแปลงจำนวนผู้เดินทางได้ และหากมีความจำเป็นจะต้องเปลี่ยนแปลงท่านจะยินยอมให้ทางบริษัทฯ คิดค่าใช้จ่ายที่ทางบริษัทเสียหาย รวมถึงค่าเสียเวลาในการขาย อย่างน้อยที่สุดเท่าจำนวนเงินมัดจำ ทั้งนี้ทั้งนั้นให้เป็นไปตามเงื่อนไขของบริษัทฯ

## เงื่อนไขการยกเลิกการจองและการปรับเงินค่าบริการ

1. **ยกเลิกการเดินทาง 45 วัน ไม่เก็บค่าใช้จ่าย** (ในกรณีวันเดินทางตรงกับเทศกาลหรือวันหยุดยาว เช่น สงกรานต์ / ปีใหม่ เป็น 60 วัน) หรือ หักค่าใช้จ่ายที่เกิดขึ้นจริง (ถ้ามี)
2. **ยกเลิกก่อนการเดินทาง 30 วัน คืนเงิน 100% ของค่าทัวร์ที่จ่ายมาแล้ว** หรือ หักค่าใช้จ่ายที่เกิดขึ้นจริง เช่น ค่ามัดจำตัวเครื่องบิน, ค่ามัดจำโรงแรม, ค่าวีซ่า (ถ้ามี)
3. **ยกเลิกก่อนการเดินทาง 15-29 วัน คืนเงิน 50% ของค่าทัวร์ที่จ่ายมาแล้ว** และหักค่าใช้จ่ายที่เกิดขึ้นจริง เช่น ค่ามัดจำตัวเครื่องบิน, ค่ามัดจำโรงแรม, ค่าวีซ่า (ถ้ามี)
4. **ยกเลิกก่อนการเดินทางน้อยกว่า 15 วัน** ทางบริษัทขอสงวนสิทธิ์ไม่คืนเงินค่าทัวร์ที่ชำระแล้วทั้งหมด
5. หากมีการยกเลิกการเดินทางโดยไม่ใช้ความผิดของบริษัททัวร์ ทางบริษัทขอสงวนสิทธิ์ไม่รับผิดชอบ และคืนค่าทัวร์ส่วนใดส่วนหนึ่งให้ท่านได้ไม่ว่ากรณีใดๆทั้งสิ้น เช่น สถานทูตปฏิเสธวีซ่า ดำเนินตรวจคนเข้าเมือง นโยบายห้ามเข้าออกประเทศ ฯลฯ
6. กรณีต้องการเปลี่ยนแปลงผู้เดินทาง (เปลี่ยนชื่อ) จะต้องแจ้งให้ทางบริษัททราบล่วงหน้า อย่างน้อย 21 วัน ก่อนออกเดินทาง กรณีแจ้งหลังจากเจ้าหน้าที่ออกเอกสารเรียบร้อยแล้ว ไม่ว่าส่วนใดส่วนหนึ่งทางบริษัทขอสงวนสิทธิ์ในการเรียกเก็บค่าใช้จ่ายที่เกิดขึ้นจริง ทั้งหมดทั้งนี้ขึ้นอยู่กับช่วงพีเรียดวันเดินทางและกระบวนการของแต่ละคณะเป็นสำคัญด้วย กรุณาสอบถามกับเจ้าหน้าที่ที่เป็นกรณีพิเศษ
7. กรณีต้องการเปลี่ยนแปลงพีเรียดวันเดินทาง (เลื่อนวันเดินทาง) ทางบริษัทขอสงวนสิทธิ์ในการหักค่าใช้จ่ายการดำเนินการต่างๆ ที่เกิดขึ้นจริงสำหรับการดำเนินการจองครั้งแรก ตามจำนวนครั้งที่เปลี่ยนแปลง ไม่ว่าจะกรณีใดๆ ทั้งสิ้น
8. กรณีติดกรุปเหมาพีเรียดวันเดินทางตามหน้าร้านและชำระเงินมาแล้ว ไม่สามารถยกเลิกทุกกรณี แต่ท่านสามารถเลื่อนการเดินทางได้ ต้องแจ้งให้ทางบริษัททราบล่วงหน้าไม่น้อยกว่า 30 วัน ก่อนเดินทาง โดยเงื่อนไขเป็นไปตามที่บริษัทกำหนด

## หมายเหตุสำคัญเพิ่มเติม

1. บริษัทฯ ขอสงวนสิทธิ์ที่จะไม่รับผิดชอบต่อค่าชดเชยความเสียหายกรณีที่เกิดจากเหตุสุดวิสัย อาทิ การล่าช้าของสายการบิน, การนัดหยุดงาน, การประท้วง, การก่อกวน, อุบัติเหตุ, ปัญหาการจราจร



, ภัยธรรมชาติ, ภูเขาไฟระเบิด, แผ่นดินไหวโรคระบาดและเหตุสุดวิสัยต่าง ๆ ฯลฯ ที่ไม่สามารถคาดการณ์ล่วงหน้าได้

2. บริษัทฯ ขอสงวนสิทธิ์ในการเปลี่ยนแปลงรายท่องเที่ยวหรือยกเลิกจากเหตุสุดวิสัยอาทิการล่าช้าของสายการบิน, การนัดหยุดงาน, การประท้วง, การก่อกวน, อุบัติเหตุ, ปัญหาการจราจร, ภัยธรรมชาติ, ภูเขาไฟระเบิด, แผ่นดินไหว, โรคระบาดและเหตุสุดวิสัยต่าง ๆ ฯลฯ ที่ไม่สามารถคาดการณ์ล่วงหน้าได้ ทั้งนี้ทางบริษัทจะคำนึงถึง ผลประโยชน์และความปลอดภัยของทุกท่านเป็นสิ่งสำคัญ
3. ขอสงวนสิทธิ์การเก็บค่าน้ำมันและภาษีสนามบินทุกแห่งเพิ่ม หากสายการบินมีการปรับขึ้นก่อนวันเดินทาง
4. บริษัทฯ ขอสงวนสิทธิ์ในการเปลี่ยนเที่ยวบิน โดยมีต้องแจ้งให้ทราบล่วงหน้าอันเนื่องมาจากสาเหตุต่าง ๆ
5. ท่านจะต้องเป็นผู้รับผิดชอบดูแลทรัพย์สินของมีค่าส่วนตัวต่าง ๆ ของท่านเองหากเกิดการสูญหายของทรัพย์สินส่วนตัว ของมีค่าต่าง ๆ ระหว่างการเดินทางท่องเที่ยวอันมีสาเหตุมาจากผู้เดินทาง ทางบริษัทจะไม่สามารถรับผิดชอบทุกกรณี
6. บริษัทฯ ขอสงวนสิทธิ์ที่จะไม่รับผิดชอบต่อค่าชดเชยความเสียหายกรณีที่กองตรวจคนเข้าเมืองไม่อนุญาตให้ เดินทางออก หรือกองตรวจคนเข้าเมืองของแต่ละประเทศไม่อนุญาตให้เข้าเมืองรวมทั้งในกรณีที่ท่านจะใช้หนังสือ เดินทางราชการ (เล่มสีน้ำเงิน) เดินทาง หากท่านถูกปฏิเสธการเดินทางเข้าหรือออกนอกประเทศใดประเทศหนึ่ง หรือ เนื่องจากเหตุผลหรือความผิดของตัวเอง
7. ในกรณีที่พาสปอร์ตของท่านชำรุด หรือมีตราปัมใด ๆ ที่ไม่เกี่ยวข้องกับการเดินทาง และสายการบินแจ้งว่าไม่สามารถใช้เดินทางได้ หรือเกิดจากเอกสารปลอม หรือการห้ามของเจ้าหน้าที่ ไม่ว่าจะเหตุผลใด ๆ ก็ตาม ทางบริษัทขอสงวนสิทธิ์ในการคืนเงินไม่ว่ากรณีใดๆ เนื่องจากทางบริษัทได้มีการชำระค่าใช้จ่ายในการเดินทางทั้งหมดไปเรียบร้อยแล้ว
8. กรณีที่ทางลูกค้าใช้บริการของทางบริษัทฯ ไม่ครบ อาทิ ไม่เที่ยวในบางรายการ ไม่ทานอาหารบางมื้อ ซึ่งเกิดจากการตัดสินใจของทางลูกค้าเอง ขอสงวนสิทธิ์ไม่คืนเงินในการบริการนั้นๆ เนื่องจากค่าใช้จ่ายทุกอย่างทางบริษัทฯ ได้ชำระค่าใช้จ่ายให้ตัวแทนต่างประเทศก่อนเดินทางแล้ว
9. บริษัทฯ ขอสงวนสิทธิ์ในการขายหรือไม่ขายเป็นรายกรณี เช่น ผู้ที่ตั้งครรภ์, เด็กอายุต่ำกว่า 2 ขวบ, ผู้ที่หนึ่งวิลแชร์ หรือบุคคลที่ไม่สามารถดูแลตัวเองได้ ฯลฯ กรุณาแจ้งบริษัทฯ เพื่อสอบถามและหาข้อสรุปร่วมกันเป็นรายกรณี
10. ราคาทัวร์เป็นการชำระแบบเหมาจ่ายกับต่างประเทศไปหมดก่อนกรุ๊ปเดินทางแล้วหากท่านไม่ได้ใช้บริการบางรายการหรือยกเลิกไม่สามารถเรียกร้องเงินคืนได้
11. เนื่องจากเราเดินทางเป็นหมู่คณะ ทางบริษัทจึงคำนึงถึงประโยชน์ และความปลอดภัยของส่วนรวมเป็นสิ่งสำคัญ
12. ห้ามนำเข้ากัญชา กัญชง หรือผลิตภัณฑ์ที่มีส่วนผสมของพืชชนิดดังกล่าวเข้าประเทศ หากฝ่าฝืนจะมีโทษตามกฎหมายของแต่ละประเทศ บางประเทศมีโทษสูงสุดถึงประหารชีวิต
13. มัคคุเทศก์ พนักงาน และตัวแทนของบริษัทฯ ไม่มีสิทธิ์ในการให้คำสัญญาใดๆ ทั้งสิ้นแทนบริษัทฯ นอกจากมีเอกสารลงนามโดยผู้มีอำนาจของบริษัทฯ กำกับเท่านั้น

## ตัวเครื่องบินและที่นั่งบนเครื่อง

1. ตัวเครื่องบินเป็นแบบหมู่คณะ ผู้โดยสารจะต้องเดินทางไป-กลับพร้อมกรุ๊ป หากต้องการเลื่อนวันเดินทางกลับท่าน จะต้องชำระค่าใช้จ่ายส่วนต่างของสายการบินและบริษัททัวร์เรียกเก็บ
2. ทางบริษัทฯ ได้สำรองที่นั่งพร้อมชำระเงินมัดจำค่าตัวเครื่องบินเรียบร้อยแล้วหากท่านยกเลิกทัวร์ไม่ว่าจะด้วยสาเหตุใดทางบริษัทฯ ขอสงวนสิทธิ์การเรียกเก็บค่ามัดจำตัวเครื่องบิน ซึ่งมีค่าใช้จ่ายแล้วแต่สายการบินและ ช่วงเวลาเดินทาง
3. กรณีท่านยกเลิกการเดินทางและทางบริษัทฯ ได้ทำการออกตัวเครื่องบินไปแล้ว (กรณีตัว Refund) ผู้เดินทางต้องเป็น ผู้รอเงิน Refund โดยปกติประมาณ 3 – 6 เดือน และเงิน Refund ที่ได้จะขึ้นอยู่กับแต่ระบบของสายการบินนั้น ๆ เป็นผู้กำหนด
4. บริษัทขอสงวนสิทธิ์ในการเก็บเงินเพิ่มเติมในกรณีที่สายการบินมีการปรับราคาภาษีน้ำมันเพิ่มเติมโดยมีเอกสารยืนยันจากทางสายการบิน
5. การจัดที่นั่งบนเครื่องบินของกรุ๊ปข้อกำหนดเป็นไปโดยสายการบินเป็นผู้กำหนดซึ่งทางบริษัทไม่สามารถเข้าไปแทรกแซงได้ และทางบริษัทไม่อาจรับประกันได้ว่าท่านจะได้ที่นั่งตามที่ท่านต้องการได้
6. กรณีท่านที่จะออกตัวบินภายในประเทศหรือกรณีท่านออกตัวเองกรุณาแจ้งบริษัทเพื่อขอคำยืนยันว่าทัวร์นั้นสามารถ ออกเดินทางได้แน่นอน มิฉะนั้นทางบริษัทจะไม่รับผิดชอบค่าใช้จ่ายที่เกิดขึ้น
7. ที่นั่ง Long Leg ทางบริษัทไม่สามารถรีเคสให้ได้จะขึ้นกับข้อกำหนดของสายการบินเป็นผู้กำหนด
8. ท่านที่ใช้ไมล์หรือแต้มบัตรเครดิตแลกตัวท่านจะต้องเป็นผู้ดำเนินการด้วยตัวท่านเอง
9. น้ำหนักกระเป๋าสัมภาระที่โหลดหรือถือขึ้นเครื่องสายการบินเป็นผู้กำหนดหากท่านมีน้ำหนักเกินกว่ากำหนดท่าน จะต้องเป็นผู้เสียค่าปรับนั่นเอง
10. ทางบริษัทฯ ไม่รับผิดชอบกรณีเกิดการสูญเสียชีวิต สูญหายของกระเป๋าและสัมภาระของผู้โดยสาร
11. กรณีผู้เดินทางต้องการความช่วยเหลือเป็นพิเศษ อาทิเช่น ใช้วีลแชร์ กรุณาแจ้งบริษัทฯ ล่วงหน้าอย่างน้อย 7 วันก่อนเดินทาง มิฉะนั้นบริษัทฯ ไม่สามารถจัดการล่วงหน้าได้

## โรงแรมที่พัก

1. รายการนี้เป็นเพียงข้อเสนอที่ต้องได้รับการยืนยันจากบริษัทอีกครั้ง หลังจากได้สำรองโรงแรมที่พักในต่างประเทศเรียบร้อยแล้ว โดยโรงแรมจัดในระดับใกล้เคียงกัน ซึ่งอาจจะปรับเปลี่ยนตามที่ระบุในโปรแกรม
2. การจัดการห้องพัก เป็นสิทธิของโรงแรมในการจัดการห้องพักให้กับกรุ๊ปที่เข้าพัก โดยมีห้องพักสำหรับผู้สูบบุหรี่ / ปลอดบุหรี่ได้ โดยอาจจะขอเปลี่ยนห้องได้ตามความประสงค์ของผู้ที่พัก ทั้งนี้ขึ้นอยู่กับความพร้อมให้บริการของโรงแรม และไม่สามารถรับประกันได้
3. สำหรับท่านที่เข้าพักห้อง 3 เตียง ขนาดของห้องพักขึ้นอยู่กับทางโรงแรมเป็นผู้จัดถือว่าท่านยอมรับข้อตกลงแล้ว
4. เนื่องจากการวางแผนแบบห้องพักของแต่ละโรงแรมแตกต่างกันอาจทำให้ห้องพักแบบห้องเดี่ยว (Single) และห้องคู่ (Twin/Double) และห้องพักแบบ 3 ท่าน/ 3 เตียง (Triple Room) ห้องแต่ละประเภทจะไม่ติดกันหรืออยู่คนละชั้น
5. กรณีต้องการห้องพักแบบ 3 ท่านต่อห้อง หรือ ห้องแบบ 3 เตียง (Triple) โรงแรมมีห้อง Triple เพียงพอ ขอสงวนสิทธิ์ในการจัดห้องให้เป็นแบบ แยก 2 ห้อง คือ 1 ห้องพักรู้น และ 1 ห้องพักเดี่ยว โดยอาจจะมีค่าใช้จ่าย ขึ้นอยู่กับแต่ละโรงแรม



6. กรณีที่มีงานจัดประชุมนานาชาติ (Trade Fair) เป็นผลให้ค่าโรงแรมสูงขึ้นมากและห้องพักในโรงแรมเต็ม (บางครั้งต้องจองโรงแรมข้ามปี) ทางบริษัทฯ ขอสงวนสิทธิ์ในการปรับเปลี่ยนหรือย้ายเมืองเพื่อให้เกิดความเหมาะสม
7. บางโรงแรมไม่มีพนักงานยกกระเป๋าหรือบางครั้งอยู่ในเมืองเก่ารถโค้ชไม่สามารถเข้าถึงได้ท่านจะต้องนำสัมภาระของท่านเข้าห้องพักด้วยตัวท่านเอง

สำหรับผู้เดินทางที่ถือพาสปอร์ตไทย (Thai Passport) ไม่ต้องขอวีซ่า

ประเทศญี่ปุ่น อนุญาตให้อยู่ได้สูงสุด 15 วัน

**\*\* เมื่อท่านชำระเงินค่าทัวร์ให้กับทางบริษัทฯ แล้ว \*\***  
**\*\* จะถือว่าท่านได้ยอมรับเงื่อนไขข้อตกลงทั้งหมดนี้ \*\***