

12 RAMINTRA 35 RAMINTRA RD, ANUSAOWARI, BANGKHEN, BANGKOK 10220
12 ซอยรามอินทรา 35 แขวงอนุสาวรีย์ เขตบางเขน กรุงเทพฯ 10220
HOTLINE : 081 466 1335 / 081 361 9581 / 081 604 4858 www.colorfulholidaytour.com

KJP150621-TG



Perfect Snow

Hokkaido Sapporo Hakodate Otaru

สายการบิน THAI AIRWAYS (TG) **6D 4N** 






ราคาเพียง

69,999.-

เดินทาง 16-21 มีนาคม 66

- คุุบเขานรกจิกุกุดาบิ
- ทะเลสาบโทโยะ หนึ่งในทะเลสาบที่งดงามที่สุดของญี่ปุ่น
- ย่านเมืองเก่าโนโคมายชิ
- เมืองฮาโกดาเตะ เมืองเก่าวิวยศยศดับดับโลก
- นังกระเช้าชมวิวยอดเขาภูเขาฮาโกดาเตะ
- ตลาดเช้าฮาโกดาเตะ
- พิพิธภัณฑ์วิทยาศาสตร์แห่งพิเศษของญี่ปุ่น

- กิตาชิพาร์ค
- ลานสกี มิตสึโกะ 5สแอง
- โอตารุ เมืองเก่ากับคลองสุดโรแมนติก
- โรงงานผลิตช็อกโกแลตชื่อดังของซัปโปโร
- เป็นเจ้าแห่งพระพุทธรเจ้า
- โบราณแห่งเกาะออกโทโด
- หอนาฬิกาซัปโปโร สัญลักษณ์ของเมืองซัปโปโร
- ซึอปปิงจุใจ ย่านแกะบุทโศกชิ ฮะ: ย่านซูซุกิโนะ

อาหารสุดพิเศษ

Salmon Teppan

Shabu Buffet


 การันตีด้วยรางวัล Thailand Tourism Awards ปีที่ 11 -13
 โดยการท่องเที่ยวแห่งประเทศไทย
 Tourism Authority of Thailand

รางวัลที่รับรองคุณภาพสินค้าและบริการทางการท่องเที่ยว ด้วยมาตรฐานการท่องเที่ยวอย่างยั่งยืน รับผิดชอบต่อสังคม และสิ่งแวดล้อม





รางวัล

อุตสาหกรรมท่องเที่ยว

ดีเด่นปี 2564

Thailand Tourism Awards 2021

การันตีด้วยรางวัล

Good Level

The Good Level

2564

TOURIS BUSINESS

STANDARD

2564

DEPARTMENT OF TOURISM

1 กรุงเทพ(สนามบินสุวรรณภูมิ)

- 21.00 น. คณะพร้อมกัน ณ อาคารผู้โดยสารขาออกระหว่างประเทศชั้น4 สนามบินสุวรรณภูมิ **เคาน์เตอร์สายการบินไทยแอร์เวย์(TG)** พบเจ้าหน้าที่ของบริษัทฯ คอยให้การต้อนรับและอำนวยความสะดวก
- 23.55 น. ออกเดินทางสู่ **สนามบินชิโตะเซะ เกะฮอกไกโด ประเทศญี่ปุ่น** โดยสายการบิน**ไทยแอร์เวย์ (TG)** เที่ยวบินที่ **TG670 (23.55-08.20)** ใช้ระยะเวลาในการเดินทางประมาณ **6.25 ชั่วโมง บริการอาหารและเครื่องดื่มบนเครื่อง**

2 ฮอกไกโด-หุบเขานรกจิกอกูดานิ-ทะเลสาบโทยะ-ย่านโมโตะมาจิ-เมืองฮาโกดาเตะ- นั่งกระเช้า Hakodateyama Ropeway

- 08.20 น. เดินทางถึง **สนามบินชิโตะเซะ เกะฮอกไกโด ประเทศญี่ปุ่น (เวลาท้องถิ่นเร็วกว่าประเทศไทย 2 ชั่วโมง)** นำท่านเดินทางสู่ **หุบเขานรกจิกอกูดานิ (Jigokudani)** เป็นหุบเขาซึ่งเป็นที่อยู่อาศัยของฝูงลิงหิมะหรือลิงภูเขาที่มีชื่อเสียงโด่งดังไปทั่วโลกกว่า 200 ตัว ตั้งอยู่ในบริเวณหุบเขาแห่งแม่น้ำโยโคยุ อันเป็นสายน้ำที่ไหลมาจากที่ราบสูงซึ่งะโดยมีต้นน้ำจากน้ำพุร้อนชิบุ-ยุดานากะ ซึ่งเหตุที่หุบเขาแห่งนี้ได้ชื่อว่าหุบเขานรกก็เนื่องจากสภาพอากาศที่ค่อนข้างโหดร้าย คือมีหิมะปกคลุมยาวนานถึง 1 ใน 3 ของปี อีกทั้งสภาพภูมิประเทศที่เต็มไปด้วยโขดหินขรุขระและมีน้ำพุร้อนพุ่งออกมาจากพื้นดินอยู่ตลอดเวลา



กลางวัน **รับประทานอาหารกลางวัน ณ ภัตตาคาร เมนู Salmon Teppan**

นำท่านเดินทางสู่บริเวณ **ทะเลสาบโทยะ หรือโทยะโกะ** ที่อยู่ในอุทยานชิโกะทสึโทยะ นำท่านชมจุดชมวิวไฮไลต์ Sairo View Point เป็นจุดชมวิวทะเลสาบโทยะจากมุมสูง สามารถมองเห็นทัศนียภาพของทะเลสาบโทยะ รวมถึงเกาะนาคาจิมะ เขาอุสุ เขาโซวะชินซัง ย่านโทยะโกะออนเซ็นและปากปล่องภูเขาไฟนิชิยามนอกจากนี้ยังสามารถมองเห็นเขาโยเทย์ซึ่งได้รับการขนานนามว่าเป็นภูเขาฟูจิแห่งเอโซะทางทิศตะวันตก



จากนั้นนำท่านเดินทางสู่ **ย่านโมโตะมาจิ (Motomachi)** หรือเรียกอีกอย่างว่า ท่าเรือเมืองฮาโกดาเตะ เป็นแหล่งรวมสถานที่ท่องเที่ยวสำคัญหลักๆ ของเมืองไว้เกือบทั้งหมด นับเป็นย่านที่มีประวัติยาวนานเป็นร้อยปีและยังคง สถาปัตยกรรมแบบดั้งเดิมไว้ อย่างดีงาม ท่าเรือแห่งนี้นับเป็นท่าเรือแรกที่เปิดให้มีการค้าระหว่างประเทศในปี 1854 ทำให้มีผู้ค้าจำนวนมากจากรัสเซีย จีน และประเทศตะวันตก และได้ย้ายถิ่นฐานมาอาศัยอยู่ในเมืองฮาโกดาเตะ

นำท่านสู่ **เมืองฮาโกดาเตะ** เมืองตอนใต้สุดของฮอกไกโด ซึ่งอยู่ทางด้านทิศใต้ของเกาะฮอกไกโดโดยที่เจริญรุ่งเรืองที่สุดจนได้ชื่อว่าเป็นประตูสู่ฮอกไกโด นอกจากนี้ยังเป็นเมืองที่ผสมผสานกันระหว่างวัฒนธรรมญี่ปุ่นและตะวันตกอีกด้วย สมควรแก่เวลา





นำท่านเดินทางสู่จุดชมวิวกายอดเขา **Mt.Hakodate** โดยนั่งกระเช้า **Hakodateyama Ropeway** (หมายเหตุ:กระเช้าอาจมียกเลิกการให้บริการกรณีมีลมพัดแรง หรือมีการปิดซ่อมบำรุงทางบริษัทขอปรับรายการนำขึ้นจุดชมวิวกายอดเขาโดยรถบัสดแทน) ท่านจะได้สัมผัสกับบรรยากาศของเมืองฮาโกดาเตะในยามค่ำคืนที่มีแสงไฟเรียงรายเปล่งแสงระยิบระยับดั่งแสงของเพชรซึ่งนับว่าเป็นไฮไลท์ของฮาโกดาเตะ

เย็น **รับประทานอาหารเย็น ณ ห้องอาหารภายในโรงแรม**

พักที่ Hakodate Yunokawa Onsen Umi to Akari Hewitt Resort หรือเทียบเท่าระดับ 4 ดาว



3 ตลาดเช้าฮาโกดาเตะ-ป้อมโกะเรียวกาคู-ฟูกิดาชิพาร์ค

เช้า **รับประทานอาหารเช้า ณ โรงแรม**

นำท่านเดินทางสู่ **ตลาดเช้าฮาโกดาเตะ (Hakodate morning market)** เป็นตลาดที่สามารถมาลิ้มรสอาหารทะเลสดๆ ได้ตั้งแต่เช้าตรู่ นอกจากการลิ้มลองข้าวหน้าอาหารทะเลสด ไคเซ็นดัง ที่ร้านอาหารแล้ว ภายในตลาดยังมีร้านที่สามารถตกหมึกขึ้นชื่อของฮาโกดาเตะได้ด้วย หมึกที่ตกได้

จะมีพ่อครัวทำเป็นชาชิมิให้ทานกันสดๆ ที่ตลาดเช้าฮาโกดาเตะ ไม่ได้มีแค่อาหารทะเลเท่านั้น นอกจากนั้นยังมีผลไม้ตามฤดูกาลอีกมากมาย และอย่าพลาดลิ้มรสเมลอนและข้าวโพดที่นำมาขายในตลาดซึ่งปลูกในฮอกไกโดที่มีรสชาติหวาน อร่อย

นำท่านสู่ **ป้อมโกะเรียวคาคุ (Goryokaku Tower)** ที่นี่เป็นป้อมปราการที่ถูกสร้างขึ้นมาในปลายยุคสมัยเอโดะ ในปัจจุบันเปิดเป็นสวนสาธารณะให้เข้าชมได้ พื้นที่ของป้อมปราการเป็นรูปดาวขนาดใหญ่ ซึ่งสร้างขึ้นเพื่อไม่ให้เกิดเป็นจุดบอดหากมีศัตรูโจมตีเข้ามา ในส่วนที่เป็นยอดแหลมของรูปดาว จะมีการติดตั้งปืนใหญ่เอาไว้ เพื่อเตรียมความพร้อมหากมีการจู่โจมจากศัตรู บริเวณรอบๆ เป็นสวนสาธารณะ เราจะได้เห็นการเปลี่ยนแปลงอย่างสวยงามในทุกฤดูกาล



กลางวัน

รับประทานอาหารกลางวัน ณ ภัตตาคาร *เมนู Japanese Set*

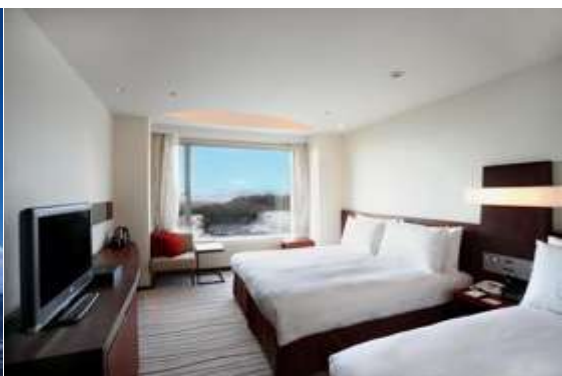
นำท่านเดินทางสู่ **ฟูคิดาชิพาร์ค (Fukidashi Park)** เพื่อชมวิิวฟูจิน้อย หรือ **ภูเขาโยเท (Mt.Yotei)** และตื่นตาตื่นใจกับน้ำธรรมชาติบริสุทธิ์ที่อุดมไปด้วยแร่ธาตุ เกิดจากการละลายของน้ำแข็งบนภูเขาโยเท (Mt.Yotei) ซึ่งชาวเมืองฮอกไกโดนำมาใช้อุปโภคบริโภคในชีวิตประจำวัน อีกทั้งยังเป็นแหล่งน้ำบรจจขวด “โออิชิมิซุ”



เย็น

รับประทานอาหารเย็น ณ ภัตตาคาร (Shabu Buffet)

พักที่ Hilton Niseko Village หรือเทียบเท่าระดับ 4 ดาว



4 ลานสกี-คลองโอดารุ-ถนนฮาโกมาจิ-โรงงานช็อกโกแลต

เช้า รับประทานอาหารเช้า ณ โรงแรม

พาทุกท่านสนุกสนานกับ **ลานสกี นิเซโกะ (Niseko)** เป็นแหล่งของหิมะคุณภาพดี จึงทำให้มีผู้คนจากทั้งในและต่างประเทศเดินทางมาเล่นสโนว์บอร์ดและสกีกันเป็นจำนวนมาก นอกจากนี้ก็ยังเป็นที่ตั้งของออนเซ็นมากมายอีกด้วย ท่านจะได้สนุกกับกิจกรรมสุดพิเศษ!! เล่น สกีบนลานหิมะ ที่ใหญ่เป็นอันดับสองของนิเซโกะ นิเซโกะ วิลเลจ สกี รีสอร์ท (Niseko Village Ski Resort) สวรรค์ของผู้รักกิจกรรมกลางแจ้ง ที่มาพร้อมวิวที่งดงามของภูเขา Yotei ที่ตั้งตระหง่านอยู่เบื้องหน้า พื้นที่เล่นสกีกว่า 2,191 เฮกเตอร์ มีเนินที่กว้างใหญ่ พาวเดอร์สโนว์ที่ขึ้นชื่อ เส้นทางที่ยาวกว่า 47 กิโลเมตร และถูกตกแต่งอย่างสวยงาม มีบริการกระเช้าลิฟต์ และกอนโดลา เพื่อขึ้นไปถึงยอดเขา Annupuri โดยนิเซโกะวิลเลจถือเป็นจุดเริ่มต้นที่ยอดเยี่ยมสำหรับนักสกี มีทิวทัศน์ที่สวยงาม และบรรยากาศน่ารื่นรมย์



กลางวัน

รับประทานอาหารกลางวัน ณ ภัตตาคาร *เมนู Japanese Set*

นำท่านเดินทางสู่ **เมืองโอตารุ (Otaru)** เมืองท่าเล็กๆ บนชายฝั่งทะเลญี่ปุ่น ภายในเมืองโอตารุมีอาคารและโกดังเก่าแก่ในสไตล์ตะวันตกแบบวิคตอเรียนที่ได้รับการอนุรักษ์ไว้อยู่หลายแห่ง ทำให้ได้บรรยากาศเหมือนมาท่องเที่ยวยุโรป โดยเฉพาะอย่างยิ่งในบริเวณเลียบบ **คลองโอตารุ (Otaru Canal)** สถานที่ท่องเที่ยวสุดคูลช่วงฤดูหนาวบริเวณริมคลองโอตารุ ใครมาถึงโอตารุแล้วไม่ได้มาเดินเล่นริมคลองโอตารุจะถือว่าพลาดมาก โดยเฉพาะในช่วงฤดูหนาวที่น้ำในคลองกลายเป็นน้ำแข็ง ทางเดินและอาคารบ้านเรือนริมคลองปกคลุมไปด้วยหิมะตัดกับโคมไฟสีเหลืองส้มแบบโบราณที่ประดับอยู่ริมคลอง ในช่วงเดือนกุมภาพันธ์ก็จะมีเทศกาล Otaru Snow Light Path Festival เพิ่มความโรแมนติกและสวยงามให้กับคลองโอตารุ



จากนั้นนำท่านเดินเล่น **ถนนซาไกมาจิ(Sakaimachi Street)** อยู่ไม่ไกลจากคลองโอตารุ ที่ถือเป็นแหล่งท่องเที่ยวแลนด์มาร์คของเมืองนี้มากนัก นับเป็นถนนที่มีเสน่ห์และเต็มเปี่ยมไปด้วยเอกลักษณ์อย่างมากๆ เนื่องจากตัวถนนเองได้รับการอนุรักษ์มาอย่างดีเยี่ยม จนกลายมาเป็นถนนแหล่งช้อปปิ้งชื่อดังของเมืองโอตารุอย่างในปัจจุบันนี้ นำท่านชม **โรงงานช็อกโกแลตชิโรอิ โคอิบิโตะ (Shiroi Koibito Park)** โรงงานช็อกโกแลตชื่อดังของฮอกไกโด ตัวอาคารสร้างและตกแต่งให้ดูเหมือนเมืองในเทพนิยาย โดยเฉพาะในช่วงฤดูหนาวจะได้ฟีลเหมือนอยู่ในเมืองของเล่นที่ปกคลุมไปด้วยหิมะเลยทีเดียว ถ้าจะให้ฟินมากกว่าเดิมก็ต้องอยู่ชมตอนเย็นที่มีการประดับไฟสีสันสวยงามด้วย โรงงานช็อกโกแลตชิโรอิ โคอิบิโตะเปิดให้นักท่องเที่ยวเข้าชมกระบวนการผลิตช็อกโกแลตและคุกกี้ภายในโรงงาน นำท่านเดินทางสู่ศูนย์ช้อปปิ้ง **ร้าน Duty Free** ให้ท่านได้เลือกซื้อสินค้าปลอดภาษีได้อย่างอิสระ



เย็น

รับประทานอาหารเย็น ณ ภัตตาคาร

พักที่ **Hotel Royal Park Canvas Sapporo** หรือเทียบเท่าระดับ 4 ดาว (พักในเมือง)



5 **เนินเขาแห่งพระพุทธเจ้า-สุสาน Makomonai Takino-หอนาฬิกาชิโบโร-ทะนุกิโคจิ** **เช้า** **รับประทานอาหารเช้า ณ โรงแรม**

นำท่านเดินทางสู่ **เนินเขาแห่งพระพุทธเจ้า (The Hill of the Buddha)** ถือเป็นสถานที่ท่องเที่ยวแห่งใหม่ที่โดดเด่นแห่งหนึ่งเนื่องจากเป็นองค์พระพุทธรูปขนาด 13.5 เมตร หนัก 1,500 ตัน ครอบไว้ด้วยโดมทรงกลมใต้ดินบริเวณทางเข้าจะมีสระน้ำ และอุโมงค์ความยาว 40 เมตร เป็นทางเดินทอดนำสายตาเข้าไป จากนั้นนำท่านเดินต่อไปที่ **สุสาน Makomonai Takino** ซึ่งเป็นรูปปั้นหินจำลองของโมอายแห่งเกาะอีสเตอร์ และรูปปั้นหินจำลองของสโตนเฮนจ์ ให้ได้เดินชมกันก่อนกลับอีกด้วย



นำท่านชม **หอนาฬิกาซัปโปโร (Sapporo Clock Tower)** เป็นสัญลักษณ์ของเมืองซัปโปโร ที่ถ้ามาเยือนซัปโปโรแล้วไม่มาปักหมุดแล้วละก็เหมือนมาไม่ถึง ตัวอาคารของหอนาฬิกาสร้างขึ้นต้นสมัยพัฒนาซัปโปโร ในปี 1878 ซึ่งตั้งอยู่ในเขตพื้นที่ของวิทยาลัยเกษตรซัปโปโร ตัวเรือนนาฬิกาซื้อมาจากกรุงบอสตัน โดยปัจจุบันนั้นหอนาฬิกาแห่งนี้ได้มีการปรับปรุงจนกลายเป็นพิพิธภัณฑ์ที่เปิดให้นักท่องเที่ยวที่สนใจได้เข้ามาชมกัน อีกระชัปปิ้ง **ห้างสไตล์วินเทจอิรุแดง (Akarenga)** สถาปัตยกรรมที่มีเอกลักษณ์ทั้งด้านในด้านนอกแบ่งออกเป็น 2 อาคาร มีร้านค้าจำหน่ายผลิตภัณฑ์ที่น่าสนใจ ร้านอาหารต่างๆ และพื้นที่ว่างสำหรับจัดแสดงนิทรรศการและงานอีเว้นท์ต่างๆ เช่น ลานสเก็ตน้ำแข็งแบบ outdoor ในช่วงหน้าหนาว เรียกได้ว่าเป็นอีกหนึ่งแลนด์มาร์คของเมืองโยโกฮาม่าที่ถ้ามาเยือนเมืองนี้แล้วไม่มาเหมือนมาไม่ถึง

กลางวัน

รับประทานอาหารกลางวัน ณ ภัตตาคาร (ราเมงซัปโปโร ที่ตรอกราเมงชื่อดัง)



นำท่านเดินทางสู่ **ย่านทะนุกิโคจิ(Tanuki Koji)** เป็นย่านช้อปปิ้งในร่มชื่อดังของเมืองซัปโปโรขนาดยาวกว่า 1 กิโลเมตร เปิดมานานร้อยกว่าปี ซึ่งมีร้านค้าให้เลือกซื้อมากกว่า 200 ร้าน ไม่ว่าจะเป็นของที่ระลึก ขนม ของเล่น เครื่องสำอาง ช็อกโกแลต เสื้อผ้า ข้าวของเครื่องใช้ต่างๆ และร้านอาหาร ให้เลือกรับประทานมากมายในย่านนี้

หลังจากนั้นให้ท่านได้ ช้อปปิ้ง **ชูซุกิโนะ (Susukino)** ย่านบันเทิงที่ใหญ่ที่สุดในฮอกไกโด ตั้งอยู่ในบริเวณรอบๆ สถานีรถไฟใต้ดินชูซุกิโนะ เมืองซัปโปโร โดยอยู่ถัดลงมาทางใต้ของสวนสาธารณะโอโดริประมาณ 500 เมตร ชูซุกิโนะ เป็นย่านการค้าแห่งนี้เต็มไปด้วยร้านค้ามากกว่า 5000 ร้าน อีกทั้งร้านอาหาร บ้ายแสงไฟในเวลากลางคืน ซึ่งถือเป็นย่านที่คึกคักและมีชีวิตชีวาที่สุดของซัปโปโร

เย็น

รับประทานอาหารเย็น ณ **ร้านอาหาร Nanda ร้านบุฟเฟ่อาหารทะเลชื่อดัง**

พักที่ **Hotel Royal Park Canvas Sapporo หรือเทียบเท่าระดับ 4 ดาว (พักในเมือง)**



6 ฮอกไกโด-กรุงเทพ(สุวรรณภูมิ)

เช้า **รับประทานอาหารเช้า ณ โรงแรม**

ได้เวลาพอสมควร นำท่านเดินทางสู่ **สนามบินชิโตเซะ ฮอกไกโด** เพื่อตรวจเช็คเอกสารการเดินทางและสัมภาระเตรียมตัวเดินทางกลับ

10.00 น. ออกเดินทางจากฮอกไกโด กลับกรุงเทพฯ โดยสายการบิน**ไทยแอร์เวย์ (TG)** เที่ยวบินที่ **TG671 (10.00-15.50)** ใช้ระยะเวลาในการเดินทางประมาณ **7.50 ชั่วโมง บริการอาหารและเครื่องดื่มบนเครื่อง**

15.50 น. เดินทางถึง **สนามบินสุวรรณภูมิ** โดยสวัสดิภาพ



กำหนดการเดินทาง		ราคา		
		ผู้ใหญ่	เด็ก	พักเดี่ยว
พฤษภาคม-อังคาร	16-21 มีนาคม 66	69,999	69,999	19,000

โปรแกรมอาจจะมีการปรับเปลี่ยนตามความเหมาะสมของสภาพอากาศและฤดูกาล

โปรดอ่านก่อนตัดสินใจจองทัวร์

สำคัญมาก !! กรุณาอ่านเงื่อนไขแนบท้ายโดยละเอียด เพื่อประโยชน์สูงสุดแก่ตัวท่านเอง หากท่านได้ชำระเงินแล้ว ทางบริษัทฯ จะถือว่าท่านยอมรับเงื่อนไขแล้วและไม่สามารถเปลี่ยนแปลงเงื่อนไขได้

รายการทัวร์สามารถสลับ ปรับเปลี่ยนหรือดไปบางรายการได้ตามความเหมาะสม โดยไม่ต้องแจ้งให้ทราบล่วงหน้า อันเนื่องมาจากสภาพอากาศ เหตุการณ์ทางธรรมชาติ เหตุการณ์ทางการเมือง สภาพการจราจร สายการบิน หรือเหตุสุดวิสัยต่างๆ ทั้งนี้จะคำนึงถึงความปลอดภัย ความเป็นไปได้ และผลประโยชน์ของผู้เดินทางเป็นสำคัญ

**** ทางผู้เดินทางจะไม่ฟ้องร้องใดๆ อันเนื่องมาจากได้รับทราบเงื่อนไขก่อนการเดินทางแล้ว ****

เนื่องจากการจองทัวร์ล่วงหน้า ณ วันเดินทางจริง อาจจะมีเหตุการณ์ที่ทำให้ไฟล์ทบินล่าช้าหรือมีการเปลี่ยนแปลงเวลาบิน หากท่านใดมีไฟล์ทบินภายในประเทศหรือต่างประเทศก่อนหรือหลังจากการเดินทาง โปรดสำรองเวลาในการจองตัวเครื่องบินไว้อย่างต่ำ 4-5 ชั่วโมง ทั้งนี้เพื่อประโยชน์ของตัวท่านเอง ทางบริษัทฯ จะไม่รับผิดชอบค่าใช้จ่ายที่เกิดขึ้นในส่วนของตัวเครื่องบินที่ไม่เกี่ยวข้องกับโปรแกรมทัวร์

****ราคานี้เป็นราคาทัวร์ตั้งแต่ 10 ท่านขึ้นไป รับไม่เกิน 25 ท่าน****

****สำหรับท่านที่พักห้อง 3 เตียงขนาดของห้องพักขึ้นอยู่กับทางโรงแรมเป็นผู้จัดถือว่าท่านยอมรับข้อตกลงแล้ว****

อัตรานี้รวม

1. ค่าตัวเครื่องบินไป-กลับ (Economy Class) แบบหมู่คณะ
2. ค่ารถโค้ช ปรับอากาศนำเที่ยวตามรายการ
3. ค่าห้องพักในโรงแรมที่ระบุตามรายการหรือเทียบเท่า
4. ค่าอาหารที่ระบุตามรายการ
5. ค่าเข้าชมสถานที่ทุกแห่งที่ระบุตามรายการ
6. ค่าประกันอุบัติเหตุในการเดินทางวงเงินประกันท่านละ 2,000,000 บาทและค่ารักษาพยาบาล 200,000 บาทไม่คุ้มครอง โรคประจำตัวหรือโรคร้ายแรงที่แพทย์วินิจฉัยว่าเป็นก่อนเดินทางรายละเอียดอื่นๆ เป็นไปตามเงื่อนไขแห่งกรมธรรม์ฯ
7. ค่าประกันรวมรักษาโควิดหากป่วยหรือต้องกักตัวในต่างประเทศ (รายละเอียดเป็นไปตามเงื่อนไขแห่งกรมธรรม์)
8. น้ำดื่มวันละ 1 ขวด / ท่าน
9. ค่าน้ำหนักกระเป๋า (**น้ำหนัก 20 กิโลกรัม**)

อัตรานี้ไม่รวม

1. ค่าธรรมเนียมจัดทำหนังสือเดินทาง, แสงเข้าแจ้งออกสำหรับผู้ที่ไม่ได้ถือหนังสือเดินทางของไทย

2. ค่าธรรมเนียมวีซ่าเข้าประเทศญี่ปุ่นสำหรับชาวต่างชาติ ที่ไม่ได้รับการงดเว้นวีซ่าเข้าประเทศญี่ปุ่น
3. ค่าภาษีน้ำมันที่สายการบินเรียกเก็บเพิ่ม หากสายการบินมีการปรับขึ้นก่อนวันเดินทาง
4. ภาษีหัก ณ ที่จ่าย 3% และภาษีมูลค่าเพิ่ม 7% ในกรณีที่ต้องการใบกำกับภาษี
5. ค่าใช้จ่ายส่วนตัวอื่นๆ เช่น ค่าอาหารและเครื่องดื่มสั่งพิเศษ นอกเหนือจากรายการทัวร์, ค่าโทรศัพท์, ค่าซักรีด, มินิบาร์และทีวีช่องพิเศษ ฯลฯ
6. ค่าธรรมเนียมในกรณีที่กระเป๋าสัมภาระที่มีน้ำหนักเกินกว่าที่สายการบินนั้นๆ กำหนดหรือสัมภาระใหญ่เกินขนาดมาตรฐาน
7. ค่าทิปคนขับรถในญี่ปุ่น **500 เยน / ท่าน / วัน**
8. ค่าทิปหัวหน้าทัวร์ขึ้นอยู่กับความพึงพอใจของท่าน

การจองและการชำระ

1. **ชำระเงินมัดจำท่านละ 30,000 บาท** ภายหลังจากที่ท่านส่งเอกสารการจองภายใน 2 วัน โดยโอนเข้าบัญชี ที่นั่งจะยืนยันเมื่อได้รับเงินมัดจำแล้วเท่านั้น
2. ส่วนที่เหลือชำระ 30 วัน ก่อนการเดินทาง เฉพาะวันหยุดยาวและนักชดถุภษ์ ชำระส่วนที่เหลือ 45 วัน ก่อนการเดินทาง เนื่องจากทางบริษัทต้องสำรองค่าใช้จ่ายในส่วนของคุณค่าที่พักและตั๋วเครื่องบิน มิฉะนั้นจะถือว่าท่านยกเลิกการเดินทางโดยอัตโนมัติ
 - 1) หากไม่ชำระมัดจำตามที่กำหนด ขออนุญาตตัดที่นั่งให้ลูกค้าท่านอื่นที่รออยู่
 - 2) หากชำระไม่ครบตามจำนวน บริษัทฯ ถือว่าท่านยกเลิกการเดินทางโดยอัตโนมัติ โดยไม่มีเงื่อนไข
 - 3) เมื่อท่านชำระเงินแล้ว ไม่ว่าจะทั้งหมดหรือบางส่วน ทางบริษัทฯ ถือว่าท่านได้ยอมรับเงื่อนไขและข้อตกลงต่างๆที่ได้ระบุไว้ทั้งหมดนี้แล้ว
3. ส่งสำเนาหน้าพาสปอร์ตของผู้ที่เดินทาง ที่มีอายุการใช้งานไม่น้อยกว่า 6 เดือนและเหลือหน้ากระดาษอย่างต่ำ 2 หน้า เพื่อทำการสำรองที่นั่งภายใน 2 วัน นับจากวันจอง หากไม่ส่งสำเนาหน้าพาสปอร์ตทางบริษัทขออนุญาตยกเลิกการจองทัวร์โดยอัตโนมัติ
4. หากท่านที่ต้องการออกตัวโดยสารถภายในประเทศ (กรณีลูกค้าอยู่ต่างจังหวัด) ให้ท่านติดต่อเจ้าหน้าที่ก่อนออกบัตรโดยสารทุกครั้ง หากออกบัตรโดยสารโดยมิแจ้งเจ้าหน้าที่ ทางบริษัทฯ ขอสงวนสิทธิ์ไม่รับผิดชอบ ค่าใช้จ่ายที่เกิดขึ้น
5. หากในขณะของท่านมีผู้ต้องการดูแลพิเศษ นั่งรถเข็น (Wheelchair), เด็ก, ผู้สูงอายุ, มีโรคประจำตัวหรือไม่สะดวกในการเดินทางท่องเที่ยวในระยะเวลาเกินกว่า 4-5 ชั่วโมงติดต่อกัน ท่านและครอบครัวต้องให้การดูแลสมาชิกภายในครอบครัวของท่านเอง เนื่องจากการเดินทางเป็นหมู่คณะ หัวหน้าทัวร์มีความจำเป็นต้องดูแลคณะทัวร์ทั้งหมด

เงื่อนไขการออกเดินทาง

กรุณาอ่านศึกษารายละเอียดทั้งหมดก่อนทำการจอง เพื่อความถูกต้องและความเข้าใจตรงกันระหว่างลูกค้าและบริษัท

1. ในแต่ละเส้นทางจะมีการกำหนดผู้เดินทางขั้นต่ำของการออกเดินทาง โดยในทัวرنีกำหนดให้มีผู้เดินทาง **ขั้นต่ำ 10 ท่าน** หากมีผู้เดินทางไม่ถึงที่กำหนด บริษัทฯ ขอสงวนสิทธิ์ในการเพิ่มค่าทัวร์ หรือ เลื่อนการเดินทาง หรือ ยกเลิกการเดินทาง หากท่านมีไฟล์ทบินภายในประเทศ แต่มิได้แจ้งทางให้ทางเราทราบล่วงหน้าก่อนทางบริษัทฯ จะไม่รับผิดชอบใดๆ ทั้งสิ้น ดังนั้น กรุณาสอบถามยืนยันการออกเดินทางก่อนจองไฟล์ทบินภายในประเทศหรือต่างประเทศทุกครั้ง
2. หากกรุ๊ปคอมเฟิร์มแล้ว ไม่สามารถเลื่อนการเดินทางได้ ไม่ว่าจะเกิดเหตุการณ์ใดๆ ต่อท่านก็ตาม อันเนื่องมาจากการคอนเฟิร์มของกรุ๊ปนั้น ประกอบจากตัวเลขการจองการเดินทางของท่าน หากท่านถอนตัวออก ทำให้กรุ๊ปมีค่าใช้จ่ายเพิ่มเติมขึ้น หรืออาจทำให้กรุ๊ปไม่สามารถออกเดินทางได้ ดังนั้น ทางบริษัทฯ ขอสงวนสิทธิ์ไม่อนุญาตให้เลื่อนวันเดินทางใดๆ ได้ทั้งสิ้น หากยกเลิกจะต้องเป็นไปตามเงื่อนไขการยกเลิกการจอง
3. การชำระเงิน หมายถึง ท่านได้ยอมรับข้อเสนอละเอียดและยืนยันจำนวนตามที่ท่านได้จองเข้ามา หากท่านชำระเงินเข้ามาแล้วจะไม่สามารถเปลี่ยนแปลงจำนวนผู้เดินทางได้ และหากมีความจำเป็นจะต้องเปลี่ยนแปลงท่านจะยินยอมให้ทางบริษัทฯ คิดค่าใช้จ่ายที่ทางบริษัทฯ เสียหาย รวมถึงค่าเสียเวลาในการขาย อย่างน้อยที่สุดเท่าจำนวนเงินมัดจำ ทั้งนี้ทั้งนั้นให้เป็นไปตามเงื่อนไขของบริษัทฯ

เงื่อนไขการยกเลิกการจองและการปรับเงินค่าบริการ

1. **ยกเลิกการเดินทาง 45 วัน ไม่เก็บค่าใช้จ่าย** (ในกรณีวันเดินทางตรงกับเทศกาลหรือหยุดยาว เช่น สงกรานต์ / ปีใหม่ เป็น 60 วัน) หรือ หักค่าใช้จ่ายที่เกิดขึ้นจริง (ถ้ามี)
2. **ยกเลิกก่อนการเดินทาง 30 วัน คืนเงิน 100% ของค่าทัวร์ที่จ่ายมาแล้ว** หรือ หักค่าใช้จ่ายที่เกิดขึ้นจริง เช่น ค่ามัดจำตัวเครื่องบิน, ค่ามัดจำโรงแรม, ค่าวีซ่า (ถ้ามี)
3. **ยกเลิกก่อนการเดินทาง 15-29 วัน คืนเงิน 50% ของค่าทัวร์ที่จ่ายมาแล้ว** และหักค่าใช้จ่ายที่เกิดขึ้นจริง เช่น ค่ามัดจำตัวเครื่องบิน, ค่ามัดจำโรงแรม, ค่าวีซ่า (ถ้ามี)
4. **ยกเลิกก่อนการเดินทางน้อยกว่า 15 วัน** ทางบริษัทฯ ขอสงวนสิทธิ์ไม่คืนเงินค่าทัวร์ที่ชำระแล้วทั้งหมด
5. หากมีการยกเลิกการเดินทางโดยไม่ใช่ความผิดของบริษัททัวร์ ทางบริษัทฯ ขอสงวนสิทธิ์ไม่รับผิดชอบต่อคืนค่าทัวร์ส่วนใดส่วนหนึ่งให้ท่านได้ไม่ว่ากรณีใดๆ ทั้งสิ้น เช่น สถานทูตปฏิเสธวีซ่า ด้านตรวจคนเข้าเมือง นโยบายห้ามเข้าออกประเทศ ฯลฯ
6. กรณีต้องการเปลี่ยนแปลงผู้เดินทาง (เปลี่ยนชื่อ) จะต้องแจ้งให้ทางบริษัทฯ ทราบล่วงหน้า อย่างน้อย 21 วัน ก่อนออกเดินทาง กรณีแจ้งหลังจากเจ้าหน้าที่ออกเอกสารเรียบร้อยแล้ว ไม่ว่าจะส่วนใดส่วนหนึ่ง ทางบริษัทฯ ขอสงวนสิทธิ์ในการเรียกเก็บค่าใช้จ่ายที่เกิดขึ้นจริง ทั้งหมดทั้งนี้ขึ้นอยู่กับช่วงพีเรียดวันเดินทาง และกระบวนการของแต่ละคณะเป็นสำคัญด้วย กรุณาสอบถามกับเจ้าหน้าที่เป็นกรณีพิเศษ

7. กรณีต้องการเปลี่ยนแปลงพีเรียดวันเดินทาง (เลื่อนวันเดินทาง) ทางบริษัทขอสงวนสิทธิ์ในการหักค่าใช้จ่ายการดำเนินการต่างๆ ที่เกิดขึ้นจริงสำหรับการดำเนินการของครั้งแรก ตามจำนวนครั้งที่เปลี่ยนแปลง ไม่ว่าจะกรณีใดๆ ทั้งสิ้น

หมายเหตุสำคัญเพิ่มเติม

1. บริษัทฯ ขอสงวนสิทธิ์ที่จะไม่รับผิดชอบต่อค่าชดเชยความเสียหายกรณีที่เกิดจากเหตุสุดวิสัย อาทิ การล่าช้าของสายการบิน, การนัดหยุดงาน, การประท้วง, การก่อกวน, อุบัติเหตุ, ปัญหาการจราจร, ภัยธรรมชาติ, ภูเขาไฟระเบิด, แผ่นดินไหวโรคระบาดและเหตุสุดวิสัยต่างๆ ฯลฯ ที่ไม่สามารถคาดการณ์ล่วงหน้าได้
2. บริษัทฯ ขอสงวนสิทธิ์ในการเปลี่ยนแปลงรายการท่องเที่ยวหรือยกเลิกจากเหตุสุดวิสัย อาทิ การล่าช้าของสายการบิน, การนัดหยุดงาน, การประท้วง, การก่อกวน, อุบัติเหตุ, ปัญหาการจราจร, ภัยธรรมชาติ, ภูเขาไฟระเบิด, แผ่นดินไหว, โรคระบาดและเหตุสุดวิสัยต่างๆ ฯลฯ ที่ไม่สามารถคาดการณ์ล่วงหน้าได้ ทั้งนี้ทางบริษัทจะคำนึงถึง ผลประโยชน์และความปลอดภัยของท่านเป็นสำคัญ
3. ขอสงวนสิทธิ์การเก็บค่าน้ำมันและภาษีสนามบินทุกแห่งเพิ่ม หากสายการบินมีการปรับขึ้นก่อนวันเดินทาง
4. บริษัทฯ ขอสงวนสิทธิ์ในการเปลี่ยนเที่ยวบิน โดยมีต้องแจ้งให้ทราบล่วงหน้าอันเนื่องมาจากสาเหตุต่างๆ
5. ท่านจะต้องเป็นผู้รับผิดชอบดูแลทรัพย์สินของมีค่าส่วนตัวต่างๆ ของท่านเองหากเกิดการสูญหายของทรัพย์สินส่วนตัว ของมีค่าต่างๆ ระหว่างการเดินทางท่องเที่ยวอันมีสาเหตุมาจากผู้เดินทาง ทางบริษัทฯ จะไม่สามารถรับผิดชอบทุกกรณี
6. บริษัทฯ ขอสงวนสิทธิ์ที่จะไม่รับผิดชอบต่อค่าชดเชยความเสียหายกรณีที่กองตรวจคนเข้าเมืองไม่อนุญาตให้ เดินทางออก หรือกองตรวจคนเข้าเมืองของแต่ละประเทศไม่อนุญาตให้เข้าเมืองรวมทั้งในกรณีที่ท่านจะใช้หนังสือ เดินทางราชการ (เล่มสีน้ำเงิน) เดินทาง หากท่านถูกปฏิเสธการเดินทางเข้าหรือออกนอกประเทศใดประเทศหนึ่ง หรือ เนื่องจากเหตุผลหรือความผิดของตัวเอง
7. ในกรณีที่พาสปอร์ตของท่านชำรุด หรือมีตราป้มีใดๆ ที่ไม่เกี่ยวข้องกับการเดินทาง และสายการบินแจ้งว่าไม่สามารถใช้เดินทางได้ หรือเกิดจากเอกสารปลอม หรือการห้ามของเจ้าหน้าที่ ไม่ว่าจะเหตุผลใดๆ ก็ตาม ทางบริษัทขอสงวนสิทธิ์ในการคืนเงินไม่ว่ากรณีใดๆ เนื่องจากทางบริษัทได้มีการชำระค่าใช้จ่ายในการเดินทางทั้งหมดไปเรียบร้อยแล้ว
8. กรณีที่ทางลูกค้าใช้บริการของทางบริษัทฯ ไม่ครบ อาทิ ไม่เที่ยวในบางรายการ ไม่ทานอาหารบางมื้อ ซึ่งเกิดจากการตัดสินใจของทางลูกค้าเอง ขอสงวนสิทธิ์ไม่คืนเงินในการบริการนั้นๆ เนื่องจากค่าใช้จ่ายทุกอย่างทางบริษัทฯ ได้ชำระค่าใช้จ่ายให้ตัวแทนต่างประเทศก่อนเดินทางแล้ว
9. บริษัทฯ ขอสงวนสิทธิ์ในการขายหรือไม่ขายเป็นรายการ เช่น ผู้ที่ตั้งครรภ์, เด็กอายุต่ำกว่า 2 ขวบ, ผู้ที่น้ำหนักเกิน หรือบุคคลที่ไม่สามารถดูแลตัวเองได้ ฯลฯ กรุณาแจ้งบริษัทฯ เพื่อสอบถามและหาข้อสรุปร่วมกันเป็นรายการ

10. ราคาตั๋วเป็นการชำระแบบเหมาจ่ายกับต่างประเทศไปหมดก่อนกรู๊ปเดินทางแล้วหากท่านไม่ได้ใช้บริการบางรายการหรือยกเลิกไม่สามารถเรียกร้องเงินคืนได้
11. เนื่องจากเราเดินทางเป็นหมู่คณะ ทางบริษัทจึงคำนึงถึงประโยชน์ และความปลอดภัยของส่วนรวมเป็นสิ่งสำคัญ
12. ห้ามนำเข้ากัญชา กัญชง หรือผลิตภัณฑ์ที่มีส่วนผสมของพืชชนิดดังกล่าวเข้าประเทศ หากฝ่าฝืนจะมีโทษตามกฎหมายของแต่ละประเทศ บางประเทศมีโทษสูงสุดถึงประหารชีวิต
13. มัคคุเทศก์ พนักงาน และตัวแทนของบริษัทฯ ไม่มีสิทธิ์ในการให้คำสัญญาใดๆ ทั้งสิ้นแทนบริษัทฯ นอกจากมีเอกสารลงนามโดยผู้มีอำนาจของบริษัทฯ กำกับเท่านั้น

ตัวเครื่องบินและที่นั่งบนเครื่อง

1. ตัวเครื่องบินเป็นแบบหมู่คณะ ผู้โดยสารจะต้องเดินทางไป-กลับพร้อมกรู๊ป หากต้องการเลื่อนวันเดินทางกลับท่าน จะต้องชำระค่าใช้จ่ายส่วนต่างของสายการบินและบริษัททัวร์เรียกเก็บ
2. ทางบริษัทฯ ได้สำรองที่นั่งพร้อมชำระเงินมัดจำค่าตัวเครื่องบินเรียบร้อยแล้วหากท่านยกเลิกทัวร์ไม่ว่าจะด้วยสาเหตุใดทางบริษัทฯ ขอสงวนสิทธิ์การเรียกเก็บค่ามัดจำตัวเครื่องบิน ซึ่งมีค่าใช้จ่ายแล้วแต่สายการบินและ ช่วงเวลาเดินทาง
3. กรณีท่านยกเลิกการเดินทางและทางบริษัทฯ ได้ทำการออกตัวเครื่องบินไปแล้ว (กรณีตัว Refund) ผู้เดินทางต้องเป็น ผู้รอเงิน Refund โดยปกติประมาณ 3 – 6 เดือน และเงิน Refund ที่ได้จะขึ้นอยู่กับแต่ระบบของสายการบินนั้น ๆ เป็นผู้กำหนด
4. บริษัทขอสงวนสิทธิ์ในการเก็บเงินเพิ่มเติมในกรณีที่สายการบินมีการปรับราคาภาชนะน้ำมันเพิ่มเติมโดยมีเอกสารยืนยันจากทางสายการบิน
5. การจัดที่นั่งบนเครื่องบินของกรู๊ปข้อกำหนดเป็นไปโดยสายการบินเป็นผู้กำหนดซึ่งทางบริษัทฯ ไม่สามารถเข้าไปแทรกแซงได้ และทางบริษัทฯ ไม่อาจรับประกันได้ว่าท่านจะได้ที่นั่งตามที่ท่านต้องการได้
6. กรณีท่านที่จะออกตัวบินภายในประเทศหรือกรณีท่านออกตัวเองกรุณาแจ้งบริษัทฯ เพื่อขอคำยืนยันว่าทัวร์นั้นสามารถ ออกเดินทางได้แน่นอน มิฉะนั้นทางบริษัทฯ จะไม่รับผิดชอบค่าใช้จ่ายที่เกิดขึ้น
7. ที่นั่ง Long Leg ทางบริษัทฯ ไม่สามารถริเคลดให้ได้จะขึ้นกับข้อกำหนดของสายการบินเป็นผู้กำหนด
8. ท่านที่ใช้ไมล์หรือแต้มบัตรเครดิตแลกตัวท่านจะต้องเป็นผู้ดำเนินการด้วยตัวท่านเอง
9. น้ำหนักกระเป๋าสัมภาระที่โหลดหรือถือขึ้นเครื่องสายการบินเป็นผู้กำหนดหากท่านมีน้ำหนักเกินกว่ากำหนดท่าน จะต้องเป็นผู้เสียค่าปรับนั่นเอง
10. ทางบริษัทฯ ไม่รับผิดชอบกรณีเกิดการสูญเสียชีวิต, สูญหายของกระเป๋าและสัมภาระของผู้โดยสาร
11. กรณีผู้เดินทางต้องการความช่วยเหลือเป็นพิเศษ อาทิเช่น ใช้วีลแชร์ กรุณาแจ้งบริษัทฯ ล่วงหน้าอย่างน้อย 7 วันก่อนเดินทาง มิฉะนั้นบริษัทฯ ไม่สามารถจัดการล่วงหน้าได้

1. รายการนี้เป็นเพียงข้อเสนอที่ต้องได้รับการยืนยันจากบริษัทอีกครั้ง หลังจากได้สำรองโรงแรมที่พักในต่างประเทศเรียบร้อยแล้ว โดยโรงแรมจัดในระดับใกล้เคียงกัน ซึ่งอาจจะปรับเปลี่ยนตามที่ระบุในโปรแกรม
2. การจัดการห้องพัก เป็นสิทธิของโรงแรมในการจัดการห้องให้กับกรุ๊ปที่เข้าพัก โดยมีห้องพักสำหรับผู้สูบบุหรี่ / ปลอดบุหรี่ได้ โดยอาจจะขอเปลี่ยนห้องได้ตามความประสงค์ของผู้ที่พัก ทั้งนี้ขึ้นอยู่กับความพร้อมให้บริการของโรงแรม และไม่สามารถรับประกันได้
3. สำหรับท่านที่เข้าพักห้อง 3 เตียง ขนาดของห้องพักขึ้นอยู่กับทางโรงแรมเป็นผู้จัดถือว่าท่านยอมรับข้อตกลงแล้ว
4. เนื่องจากการวางแผนแบบห้องพักของแต่ละโรงแรมแตกต่างกันอาจทำให้ห้องพักแบบห้องเดี่ยว (Single) และห้องคู่ (Twin/Double) และห้องพักแบบ 3 ท่าน/ 3 เตียง (Triple Room) ห้องแต่ละประเภทจะไม่ติดกันหรืออยู่คนละชั้น
5. กรณีต้องการห้องพักแบบ 3 ท่านต่อห้อง หรือ ห้องแบบ 3 เตียง (Triple) โรงแรมมีห้อง Triple เพียงพอ ขอสงวนสิทธิ์ในการจัดห้องให้เป็นแบบ แยก 2 ห้อง คือ 1 ห้องพักคู่ และ 1 ห้องพักเดี่ยว โดยอาจจะมีค่าใช้จ่าย ขึ้นอยู่กับแต่ละโรงแรม
6. กรณีที่มีงานจัดประชุมนานาชาติ (Trade Fair) เป็นผลให้ค่าโรงแรมสูงขึ้นมากและห้องพักในโรงแรมเต็ม (บางครั้งต้องจองโรงแรมข้ามปี) ทางบริษัทฯ ขอสงวนสิทธิ์ในการปรับเปลี่ยนหรือย้ายเมืองเพื่อให้เกิดความเหมาะสม
7. บางโรงแรมไม่มีพนักงานยกกระเป๋าหรือบางครั้งอยู่ในเมืองเก่ารถโค้ชไม่สามารถเข้าถึงได้ท่านจะต้องนำสัมภาระของท่านเข้าห้องพักด้วยตัวท่านเอง

สำหรับผู้เดินทางที่ถือพาสปอร์ตไทย (Thai Passport) ไม่ต้องขอวีซ่า

ประเทศญี่ปุ่น อนุญาตให้อยู่ได้สูงสุด 15 วัน

**** เมื่อท่านชำระเงินค่าทัวร์ให้กับทางบริษัทฯ แล้ว ****
**** จะถือว่าท่านได้ยอมรับเงื่อนไขข้อตกลงทั้งหมดนี้ ****