

12 RAMINTRA 35 RAMINTRA RD, ANUSAOWARI, BANGKHEN, BANGKOK 10220
12 ซอยรามอินทรา 35 แขวงอนุสาวรีย์ เขตบางเขน กรุงเทพฯ 10220
HOTLINE : 081 466 1335 / 081 361 9581 / 081 604 4858 www.colorfulholidaytour.com

KJJ110612-XJ



Miracle Snow Tokyo Fuji

โดยสายการบิน Thai Air Asia X (XJ) **6D 4N** 






ราคาเริ่มต้น

29,999.-

สวรรค์ของคหบดีหิมะลานสกีฟูจิเกิน
หมู่บ้านน้ำใส โอชิโนะฮักไก
จุดชมวิฟูจิแบบพาโนรามา
ช้อปปิ้งฮ้างเค็ตที่ใหญ่ที่สุดในญี่ปุ่น
วัดอาซากุสะ วัดเก่าแก่และโคมแดงยักษ์ใหญ่

ที่พักออนเซ็น แช่น้ำแร่ วิฟูจิ
พิกัดใจกลางโตเกียวใกล้แหล่งช้อปปิ้ง

เมนู พิเศษ
หมูย่างบนหินภูเขาไฟ

พีเรียดเดินทาง

10-15 ม.ค.66
13-18 ม.ค.66
18-23 ม.ค.66



การันตีด้วยรางวัล Thailand Tourism Awards ปีที่ 11 -13
โดยการท่องเที่ยวแห่งประเทศไทย
Tourism Authority of Thailand

รางวัลที่รับรองคุณภาพสินค้าและบริการทางการท่องเที่ยว ด้วยมาตรฐานการท่องเที่ยวอย่างยั่งยืน รับผิดชอบต่อสังคม และสิ่งแวดล้อม



1 กรุงเทพฯ(สนามบินสุวรรณภูมิ)-โตเกียว(สนามบินนาริตะ)

- 06.30 น. คณะพร้อมกัน ณ อาคารผู้โดยสารขาออกระหว่างประเทศชั้น4 สนามบินสุวรรณภูมิ **เคาน์เตอร์ สายการบินไทยแอร์เอเชียเอกซ์ (XJ)** พบเจ้าหน้าที่ของบริษัทฯ คอยให้การต้อนรับและอำนวยความสะดวก
- 10.45 น. ออกเดินทางสู่**สนามบินนาริตะ เมืองโตเกียว ประเทศญี่ปุ่น** โดยสายการบิน **ไทยแอร์เอเชียเอกซ์ (XJ)** เที่ยวบินที่ **XJ606 (10.45-19.00)** ใช้ระยะเวลาในการเดินทางประมาณ 6.15 ชั่วโมง (ไม่มีบริการอาหารและเครื่องดื่มบนเครื่องบิน แต่มีจำหน่าย ลูกค้าทุกท่านสามารถสั่งซื้ออาหาร-เครื่องดื่ม บนเครื่องบินได้ตามอัธยาศัย)
- ***สำคัญมาก!! ประเทศญี่ปุ่นไม่อนุญาตให้นำอาหารสด จำพวก เนื้อสัตว์ พืช ผัก ผลไม้ เข้าประเทศ หากฝ่าฝืนมีโทษปรับและจับ***
- 19.00 น. เดินทางถึง **สนามบินนาริตะ เมืองโตเกียว ประเทศญี่ปุ่น** (เวลาท้องถิ่นเร็วกว่าประเทศไทย 2 ชั่วโมง) เมืองหลวง**โตเกียว (Tokyo)** ที่เป็นจุดศูนย์กลางของประเทศญี่ปุ่น และมีระบบการคมนาคมที่ดีที่สุดในโลก มีสีสันความเจริญ นวัตกรรมความล้ำสมัยที่โดดเด่น หลังจากนั้นนำทุกท่านเข้าสู่ที่พัก
- พักที่ Comfort Hotel Narita หรือเทียบเท่า**



2 วัดอาซากุสะ-พิธีชงชาญี่ปุ่น-สวนโออิชิ ปาร์ค

เช้า

รับประทานอาหารเช้า ณ โรงแรม

นำท่านไหว้ขอพรสิ่งศักดิ์สิทธิ์ **วัดอาซากุสะ (Asakusa Temple)** มีสัญลักษณ์เป็นโคมสีแดงใหญ่ ที่เขียนเป็นตัวอักษรคันจิว่า **Kaminari-Mon** แปลว่า **ประตูลายฟ้า** วัดนี้เป็นวัดพุทธที่นับถือ **เจ้าแม่กวนอิม** หรือ **พระโพธิสัตว์คันนง** (Kannon Bosatsu) และเป็นวัดที่เก่าแก่ที่สุดในโตเกียวเลยทีเดียวน มีประวัติความเป็นมาว่า เมื่อปี ค.ศ.628 โดยมี 2 พี่น้องชาวประมง พบองค์เจ้าแม่กวนอิมขนาดเล็กที่ **แม่น้ำซูมิดะ (Sumida)** และได้นำกลับเข้าหมู่บ้าน และหัวหน้าหมู่บ้านจึงประดิษฐานองค์เจ้าแม่กวนอิมไว้ที่บ้านเพื่อเก็บรักษา และเปิดให้ชาวบ้านมากราบไหว้



กลางวัน

รับประทานอาหารกลางวัน ณ ร้านอาหาร (Menu Ramen)

จากนั้นนำท่านสัมผัสวัฒนธรรมดั้งเดิมของญี่ปุ่น นั่นคือ **การเรียนพิธีชงชาหรือที่เรียกว่าชะโด (Sadou) หรือ ชะโด (Chadou)** คือ วิถีแห่งชาของชาวญี่ปุ่นที่มีเอกลักษณ์เฉพาะตัว และเป็นพิธีกรรมที่ทรงคุณค่า หยั่งรากลึกลงในศิลปวัฒนธรรมและวิถีชีวิตของชาวญี่ปุ่นมาตั้งแต่อดีตจนถึงปัจจุบันพิธีชงชาเป็นพิธีที่เรียบง่ายแต่แฝงไปด้วยปรัชญาในการดำเนินชีวิต หัวใจสำคัญของพิธีชงชาจึงไม่ใช่แค่การชงหรือดื่มชานั่น แต่อยู่ที่สุนทรียภาพในการลิ้มรสทั้งรูป รส กลิ่น เสียง และจิตใจลงมาทำความเข้าใจกับพิธีชงชาให้มากขึ้นรับรองได้เลยว่าหากท่านได้มีโอกาสได้เข้าร่วมพิธีชงชา ก็จะต้องหลงใหลกับวัฒนธรรมอันเรียบง่าย แต่เต็มไปด้วยเสน่ห์อันน่าดึงดูดใจผู้คนทั่วโลกอย่างแน่นอน จากนั้นให้ท่านได้อิสระเลือกซื้อสินค้าเป็นที่ระลึกตามอัธยาศัย



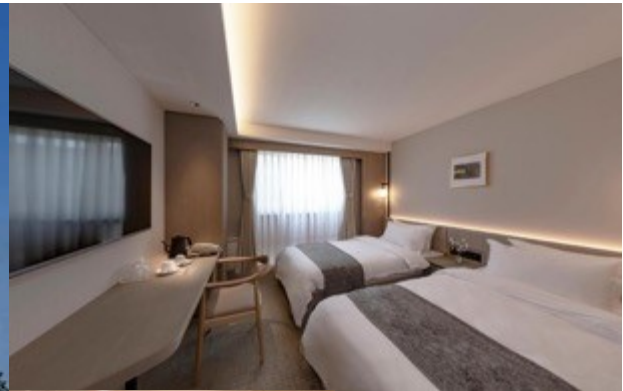
นำท่านชม **สวนโออิชิ ปาร์ค (Oishi Park)** เป็นจุดชมวิวกุเอะไฟฟูจิ (Mt.Fuji) ที่สวยงามมาก ตั้งอยู่ริมฝั่งทะเลสาบคาวากูจิโกะฝั่งเหนือ (Lake Kawaguchiko) ที่นี่เป็นที่นิยมของนักท่องเที่ยวชาวญี่ปุ่นซึ่งมาพักผ่อนตากอากาศ ชมวิว ตื่นตึ่งกับความงามของทิวทัศน์ ในวันที่อากาศแจ่มใสสวนแห่งนี้จะเป็นจุดชมวิวที่สามารถมองเห็นภูเขาไฟฟูจิได้เกือบทั้งลูกซึ่งสวยงามมาก

เย็น

รับประทานอาหารเย็น ณ โรงแรม



พักที่ Hotel Yukari no mori หรือเทียบเท่าระดับ 4 ดาว



3

ฟูจิเท็น-หมู่บ้านน้ำใส-โกเท็มบะ แพลทอริ เอ้าท์เลท

เช้า รับประทานอาหารเช้า ณ โรงแรม

พาทุกท่านไปสนุกสนานกับกิจกรรมที่ **ฟูจิเท็น สกีรีสอร์ท (fujiten ski resort)** เป็นลานสกีขนาดใหญ่ตั้งอยู่บริเวณภูเขาไฟฟูจิ ท่านจะได้เห็นถึงความสวยงามของตัวภูเขาและวิวโดยรอบของภูเขาไฟฟูจิ และสัมผัสกับความหนาวเย็น มีสิ่งอำนวยความสะดวกและกิจกรรมนอกเหนือจากการเล่นสกีมากมาย เป็นลานสกีที่มีชื่อเสียงและมีฉากหลังเป็นภูเขาไฟฟูจิที่สวยงาม สามารถสนุกกับลานหิมะขาวโพลน ที่ตกในช่วงปีใหม่ ได้สัมผัสความตื่นเต้นกับการลื่นไถลด้วย สกี เลือกสนุกกับสโนว์บอร์ด หรือเพลิดเพลินกับการนั่งเลื่อนหิมะและตีมีด่ากับทัศนียภาพที่ถูกปกคลุมด้วยหิมะที่ดูแล้วสะอาดตาอย่างยิ่ง และในวันที่ท้องฟ้าแจ่มใส ท่านจะพบกับวิว ภูเขาไฟฟูจิ (Mount Fuji) สัญลักษณ์หนึ่งของประเทศญี่ปุ่น ที่มีชื่อเสียงเป็นที่รู้จักไปทั่วโลกในเรื่องความสวยงามที่ธรรมชาติได้มอบมาให้อย่างลงตัว และยังถือว่าเป็นจุดมุ่งหมายของนักท่องเที่ยวต่างชาติที่มาเยือนญี่ปุ่นตลอดทุกฤดูกาล (ราคาทัวร์ไม่รวมค่าเช่าอุปกรณ์และชุดสำหรับเล่นกิจกรรมต่างๆ)



กลางวัน

รับประทานอาหารกลางวัน ณ ภัตตาคาร (หมู่บ้านบนหินภูเขาไฟ)

เดินทางสู่ **หมู่บ้านโอชิโนะฮัคไค (Oshino Hakkai Village)** หรือหมู่บ้านน้ำใส ซึ่งเป็นหมู่บ้านเล็กๆ ที่ตั้งอยู่ระหว่างทะเลสาบคาวากุจิโกะกับทะเลสาบยามานาคาโกะ จุดเด่นคือน้ำในลำธาร และ



สระของหมู่บ้านใสมาก และสะอาดอีกด้วย และยังเป็นทีกล่าวกันว่า ป่อน้ำในหมู่บ้านนี้เป็นแหล่งน้ำสะอาดอันศักดิ์สิทธิ์จากภูเขาไฟฟูจิอีกด้วย เนื่องจากน้ำในหมู่บ้านเกิดจากการละลายของหิมะบนภูเขาไฟฟูจิในช่วงฤดูร้อน และไหลผ่านหินลาวาที่มีรูพรุน รวมกับแร่ธาตุต่างๆ ในหมู่บ้านยังมีสินค้าวางจำหน่าย โดยเป็นผลิตภัณฑ์ท้องถิ่นที่คนในหมู่บ้านผลิตขึ้นมาเอง

เดินทางสู่ **โกเท็มบะ แพลทอริ เอ๊าท์เลท (Gotemba Outlet)** ให้ท่านได้ช้อปปิ้งอย่างจุใจกับ



สินค้าแบรนด์เนมที่แหล่งรวมสินค้านำเข้าและสินค้าแบรนด์ญี่ปุ่นโกอินเตอร์มากมาย

เย็น

อิสระรับประทานอาหารเช้า

พักที่ Comfort Hotel Narita หรือเทียบเท่า



4 ***อิสระท่องเที่ยวเต็มวัน***

เช้า

รับประทานอาหารเช้า ณ โรงแรม

อิสระท่องเที่ยวเต็มวัน ไม่มีรถบัสให้บริการ แต่มีไกด์แนะนำการเดินทางให้ท่าน

ท่านสามารถสอบถามข้อมูลการเดินทางจากไกด์ เพื่อความสะดวกในการเดินทาง หรือข้อป้ังใน

ย่านการค้าอันทันสมัยของมหานครโตเกียวศูนย์รวมวัยรุ่นแห่งข้อป้ังชื่อดัง

พักที่ Comfort Hotel Narita หรือเทียบเท่า

5

อิสระท่องเที่ยวเต็มวัน

เช้า

รับประทานอาหารเช้า ณ โรงแรม

อิสระท่องเที่ยวเต็มวัน ไม่มีรถบัสให้บริการ แต่มีไกด์แนะนำการเดินทางให้ท่าน

ท่านสามารถสอบถามข้อมูลการเดินทางจากไกด์ เพื่อความสะดวกในการเดินทาง หรือข้อป้ังใน

ย่านการค้าอันทันสมัยของมหานครโตเกียวศูนย์รวมวัยรุ่นแห่งข้อป้ังชื่อดัง

พักที่ Comfort Hotel Narita หรือเทียบเท่า

- 17.05 น. ได้เวลาอันสมควร นำทุกท่านเดินทางสู่ **สนามบินนาริตะ**
- 20.15 น. จากนั้นนำท่านออกเดินทางจากเมืองโตเกียว(สนามบินนาริตะ) กลับกรุงเทพฯ โดยสายการบิน **ไทยแอร์เอเชียเอกซ์ (XJ) เที่ยวบินที่ XJ607 (20.15-01.35) ใช้ระยะเวลาในการเดินทางประมาณ 7.20 ชั่วโมง ไม่มีบริการอาหารและเครื่องดื่มบนเครื่อง**

6 กรุงเทพมหานคร(สุวรรณภูมิ)

01.35 น. เดินทางถึง **สนามบินสุวรรณภูมิ** โดยสวัสดิภาพ



กำหนดการเดินทาง		ราคา		
		ผู้ใหญ่	เด็ก	พักเดี่ยว
อังคาร-อาทิตย์	10-15 มกราคม 2566	29,999	29,999	15,000
ศุกร์-พุธ	13-18 มกราคม 2566	29,999	29,999	15,000
พุธ-จันทร์	18-23 มกราคม 2566	29,999	29,999	15,000

*****โปรแกรมอาจจะมีการปรับเปลี่ยนตามความเหมาะสมของสภาพอากาศและฤดูกาล*****

โปรดอ่านก่อนตัดสินใจจองทัวร์

สำคัญมาก !! กรุณาอ่านเงื่อนไขแนบท้ายโดยละเอียด เพื่อประโยชน์สูงสุดแก่ตัวท่านเอง หากท่านได้ชำระเงินแล้ว ทางบริษัทฯ จะถือว่าท่านยอมรับเงื่อนไขแล้วและไม่สามารถเปลี่ยนแปลงเงื่อนไขได้

รายการทัวร์สามารถสลับ ปรับเปลี่ยนหรือดไปบางรายการได้ตามความเหมาะสม โดยไม่ต้องแจ้งให้ทราบล่วงหน้า อันเนื่องมาจากสภาพอากาศ เหตุการณ์ทางธรรมชาติ เหตุการณ์ทางการเมือง สภาพการจราจร สายการบิน หรือเหตุสุดวิสัยต่างๆ ทั้งนี้คำนึงถึงความปลอดภัย ความเป็นไปได้ และผลประโยชน์ของผู้เดินทางเป็นสำคัญ

**** ทางผู้เดินทางจะไม่ฟ้องร้องใดๆ อันเนื่องมาจากได้รับทราบเงื่อนไขก่อนการเดินทางแล้ว ****

เนื่องจากการจองทัวร์ล่วงหน้า ณ วันเดินทางจริง อาจจะมีเหตุการณ์ที่ทำให้ไฟล์ทบินล่าช้าหรือมีการเปลี่ยนแปลงเวลาบิน หากท่านใดมีไฟล์ทบินภายในประเทศหรือต่างประเทศก่อนหรือหลังจากการเดินทาง โปรดสำรองเวลาในการจองตัวเครื่องบินไว้อย่างต่ำ 4-5 ชั่วโมง ทั้งนี้เพื่อประโยชน์ของตัวท่านเอง ทางบริษัทฯ จะไม่รับผิดชอบค่าใช้จ่ายที่เกิดขึ้นในส่วนของตัวเครื่องบินที่ไม่เกี่ยวข้องกับโปรแกรมทัวร์

****ราคานี้เป็นราคาทัวร์ตั้งแต่ 10 ท่านขึ้นไป รับไม่เกิน 30 ท่าน****

****สำหรับท่านที่พักห้อง 3 เตียงขนาดของห้องพักขึ้นอยู่กับทางโรงแรมเป็นผู้จัดถือว่าท่านยอมรับข้อตกลงแล้ว****

อัตรานี้รวม

1. ค่าตัวเครื่องบินไป-กลับ (Economy Class) แบบหมู่คณะ
2. ค่ารถโค้ช ปรับอากาศนำเที่ยวตามรายการ
3. ค่าห้องพักในโรงแรมที่ระบุตามรายการหรือเทียบเท่า
4. ค่าอาหารที่ระบุตามรายการ
5. ค่าเข้าชมสถานที่ทุกแห่งที่ระบุตามรายการ
6. ค่าประกันอุบัติเหตุในการเดินทางวงเงินประกันท่านละ 2,000,000 บาทและค่ารักษาพยาบาล 200,000 บาทไม่คุ้มครอง โรคประจำตัวหรือโรคร้ายแรงที่แพทย์วินิจฉัยว่าเป็นก่อนเดินทางรายละเอียดอื่นๆ เป็นไปตามเงื่อนไขแห่งกรมธรรม์ฯ
7. ค่าประกันรวมรักษาโควิดหากป่วยหรือต้องกักตัวในต่างประเทศ (รายละเอียดเป็นไปตามเงื่อนไขแห่งกรมธรรม์)
8. น้ำดื่มวันละ 1 ขวด / ท่าน

อัตรานี้ไม่รวม

1. ค่าธรรมเนียมจัดทำหนังสือเดินทาง, แอ้งเข้าแอ้งออกสำหรับผู้ที่ไม่ได้ถือหนังสือเดินทางของไทย
2. ค่าธรรมเนียมวีซ่าเข้าประเทศญี่ปุ่นสำหรับชาวต่างชาติ ที่ไม่ได้รับการงดเว้นวีซ่าเข้าประเทศญี่ปุ่น
3. ค่าภาษีน้ำมันที่สายการบินเรียกเก็บเพิ่ม หากสายการบินมีการปรับขึ้นก่อนวันเดินทาง
4. ภาษีหัก ณ ที่จ่าย 3% และภาษีมูลค่าเพิ่ม 7% ในกรณีที่ต้องการใบกำกับภาษี
5. ค่าใช้จ่ายส่วนตัวอื่นๆ เช่น ค่าอาหารและเครื่องดื่มสังพิเศษ นอกเหนือจากรายการทัวร์, ค่าโทรศัพท์, ค่าซักรีด, มินิบาร์และทีวีช่องพิเศษ ฯลฯ
6. ค่าธรรมเนียมในกรณีที่กระเป๋าสัมภาระที่มีน้ำหนักเกินกว่าที่สายการบินนั้นๆ กำหนดหรือสัมภาระใหญ่เกินขนาดมาตรฐาน
7. ค่าทิปคนขับรถในญี่ปุ่น **3,000 บาท / ท่าน**
8. ค่าทิปหัวหน้าทัวร์ขึ้นอยู่กับความพึงพอใจของท่าน

การจองและการชำระ

1. **ชำระเงินมัดจำท่านละ 20,000 บาท** ภายหลังจากที่ท่านส่งเอกสารการจองภายใน 2 วัน โดยโอนเข้าบัญชี ที่นั่งจะยืนยันเมื่อได้รับเงินมัดจำแล้วเท่านั้น
2. ส่วนที่เหลือชำระ 30 วัน ก่อนการเดินทาง เฉพาะวันหยุดยาวและนักชัตฤกษ์ ชำระส่วนที่เหลือ 45 วัน ก่อนการเดินทาง เนื่องจากทางบริษัทต้องสำรองค่าใช้จ่ายในส่วนของคุณค่าที่พักและตัวเครื่องบิน มิฉะนั้นจะถือว่าท่านยกเลิกการเดินทางโดยอัตโนมัติ
 - 1) หากไม่ชำระมัดจำตามที่กำหนด ขออนุญาตตัดที่นั่งให้ลูกค้าท่านอื่นที่รออยู่
 - 2) หากชำระไม่ครบตามจำนวน บริษัทฯ ถือว่าท่านยกเลิกการเดินทางโดยอัตโนมัติ โดยไม่มีเงื่อนไข
 - 3) เมื่อท่านชำระเงินแล้ว ไม่ว่าจะทั้งหมดหรือบางส่วน ทางบริษัทฯ ถือว่าท่านได้ยอมรับเงื่อนไขและข้อตกลงต่างๆที่ได้ระบุไว้ทั้งหมดนี้แล้ว

3. ส่งสำเนาหน้าพาสปอร์ตของผู้ที่เดินทาง ที่มีอายุการใช้งานไม่น้อยกว่า 6 เดือนและเหลือหน้ากระดาษอย่างต่ำ 2 หน้า เพื่อทำการสำรองที่นั่งภายใน 2 วัน นับจากวันจอง หากไม่ส่งสำเนาหน้าพาสปอร์ตทางบริษัทขออนุญาตยกเลิกการจองตั๋วฟรีโดยอัตโนมัติ
4. หากท่านที่ต้องการออกตั๋วโดยสารภายในประเทศ (กรณีลูกค้าอยู่ต่างจังหวัด) ให้ท่านติดต่อเจ้าหน้าที่ก่อนออกบัตรโดยสารทุกครั้ง หากออกบัตรโดยสารโดยมิแจ้งเจ้าหน้าที่ ทางบริษัทขอสงวนสิทธิ์ไม่รับผิดชอบ ค่าใช้จ่ายที่เกิดขึ้น
5. หากในขณะของท่านมีผู้ต้องการดูแลพิเศษ นั่งรถเข็น (Wheelchair), เด็ก, ผู้สูงอายุ, มีโรคประจำตัวหรือไม่สะดวกในการเดินทางท่องเที่ยวในระยะเวลาเกินกว่า 4-5 ชั่วโมงติดต่อกัน ท่านและครอบครัวต้องให้การดูแลสมาชิกภายในครอบครัวของท่านเอง เนื่องจากการเดินทางเป็นหมู่คณะ หัวหน้าทัวร์มีความจำเป็นต้องดูแลคณะทัวร์ทั้งหมด

เงื่อนไขการออกเดินทาง

กรุณาอ่านศึกษารายละเอียดทั้งหมดก่อนทำการจอง เพื่อความถูกต้องและความเข้าใจตรงกันระหว่างลูกค้าและบริษัท

1. ในแต่ละเส้นทางจะมีการกำหนดผู้เดินทางขั้นต่ำของการออกเดินทาง โดยในทัวร์นี้กำหนดให้มีผู้เดินทาง **ขั้นต่ำ 30 ท่าน** หากมีผู้เดินทางไม่ถึงที่กำหนด บริษัทฯ ขอสงวนสิทธิ์ในการเพิ่มค่าทัวร์ หรือ เลื่อนการเดินทาง หรือ ยกเลิกการเดินทาง หากท่านมีไฟล์ทบินภายในประเทศ แต่มิได้แจ้งทางให้ทางเราทราบล่วงหน้าก่อนทางบริษัทฯ จะไม่รับผิดชอบใดๆ ทั้งสิ้น ดังนั้น กรุณาสอบถามยืนยันการออกเดินทางก่อนจองไฟล์ทบินภายในประเทศหรือต่างประเทศทุกครั้ง
2. หากกรุปคอมเฟิร์มแล้ว ไม่สามารถเลื่อนการเดินทางได้ ไม่ว่าจะเกิดเหตุการณ์ใดๆ ต่อท่านก็ตาม อันเนื่องมาจากการคอนเฟิร์มของกรุปนั้น ประกอบจากตัวเลขการจองการเดินทางของท่าน หากท่านถอนตัวออก ทำให้กรุปมีค่าใช้จ่ายเพิ่มเติมขึ้น หรืออาจทำให้กรุปไม่สามารถออกเดินทางได้ ดังนั้น ทางบริษัทฯ ขอสงวนสิทธิ์ไม่อนุญาตให้เลื่อนวันเดินทางใดๆ ได้ทั้งสิ้น หากยกเลิกจะต้องเป็นไปตามเงื่อนไขการยกเลิกการจอง
3. การชำระเงิน หมายถึง ท่านได้ยอมรับข้อเสนอมและยืนยันจำนวนตามที่ท่านได้จองเข้ามา หากท่านชำระเงินเข้ามาแล้วจะไม่สามารถเปลี่ยนแปลงจำนวนผู้เดินทางได้ และหากมีความจำเป็นจะต้องเปลี่ยนแปลงท่านจะยินยอมให้ทางบริษัทฯ คิดค่าใช้จ่ายที่ทางบริษัทเสียหาย รวมถึงค่าเสียเวลาในการขาย อย่างน้อยที่สุดเท่าจำนวนเงินมัดจำ ทั้งนี้ทั้งนั้นให้เป็นไปตามเงื่อนไขของบริษัทฯ

เงื่อนไขการยกเลิกการจองและการปรับเงินค่าบริการ

1. **ยกเลิกการเดินทาง 45 วัน ไม่เก็บค่าใช้จ่าย** (ในกรณีวันเดินทางตรงกับเทศกาลหรือหยุดยาว เช่น สงกรานต์ / ปีใหม่ เป็น 60 วัน) หรือ หักค่าใช้จ่ายที่เกิดขึ้นจริง (ถ้ามี)
2. **ยกเลิกก่อนการเดินทาง 30 วัน คืนเงิน 100% ของค่าทัวร์ที่จ่ายมาแล้ว** หรือ หักค่าใช้จ่ายที่เกิดขึ้นจริง เช่น ค่ามัดจำตัวเครื่องบิน, ค่ามัดจำโรงแรม, ค่าวีซ่า (ถ้ามี)

3. **ยกเลิกก่อนการเดินทาง 15–29 วัน คืนเงิน 50% ของค่าทัวร์ที่จ่ายมาแล้ว** และหักค่าใช้จ่ายที่เกิดขึ้นจริง เช่น ค่ามัดจำตัวเครื่องบิน, ค่ามัดจำโรงแรม, ค่าวีซ่า (ถ้ามี)
4. **ยกเลิกก่อนการเดินทางน้อยกว่า 15 วัน** ทางบริษัทขอสงวนสิทธิ์ไม่คืนเงินค่าทัวร์ที่ชำระแล้วทั้งหมด
5. หากมีการยกเลิกการเดินทางโดยไม่ใช่ความผิดของบริษัททัวร์ ทางบริษัทขอสงวนสิทธิ์ไม่รับผิดชอบและคืนค่าทัวร์ส่วนใดส่วนหนึ่งให้ท่านได้ไม่ว่ากรณีใดๆทั้งสิ้น เช่น สถานทูตปฏิเสธวีซ่า ด้านตรวจคนเข้าเมือง นโยบายห้ามเข้าออกประเทศ ฯลฯ
6. กรณีต้องการเปลี่ยนแปลงผู้เดินทาง (เปลี่ยนชื่อ) จะต้องแจ้งให้ทางบริษัททราบล่วงหน้า อย่างน้อย 21 วัน ก่อนออกเดินทาง กรณีแจ้งหลังจากเจ้าหน้าที่ออกเอกสารเรียบร้อยแล้ว ไม่ว่าจะส่วนใดส่วนหนึ่ง ทางบริษัทขอสงวนสิทธิ์ในการเรียกเก็บค่าใช้จ่ายที่เกิดขึ้นจริง ทั้งหมดทั้งนี้ขึ้นอยู่กับช่วงพีเรียลวันเดินทาง และกระบวนการของแต่ละคณะเป็นสำคัญด้วย กรุณาสอบถามกับเจ้าหน้าที่เป็นกรณีพิเศษ
7. กรณีต้องการเปลี่ยนแปลงพีเรียลวันเดินทาง (เลื่อนวันเดินทาง) ทางบริษัทขอสงวนสิทธิ์ในการหักค่าใช้จ่ายการดำเนินการต่างๆ ที่เกิดขึ้นจริงสำหรับการดำเนินการจองครั้งแรก ตามจำนวนครั้งที่เปลี่ยนแปลง ไม่ว่าจะกรณีใดๆทั้งสิ้น

หมายเหตุสำคัญเพิ่มเติม

1. บริษัท ขอสงวนสิทธิ์ที่จะไม่รับผิดชอบต่อค่าชดเชยความเสียหายกรณีที่เกิดจากเหตุสุดวิสัย อาทิ การล่าช้าของสายการบิน, การนัดหยุดงาน, การประท้วง, การก่อกวนจลาจล, อุบัติเหตุ, ปัญหาการจราจร, ภัยธรรมชาติ, ภูเขาไฟระเบิด, แผ่นดินไหวโรคระบาดและเหตุสุดวิสัยต่างๆ ฯลฯ ที่ไม่สามารถคาดการณ์ล่วงหน้าได้
2. บริษัท ขอสงวนสิทธิ์ในการเปลี่ยนแปลงรายการท่องเที่ยวหรือยกเลิกจากเหตุสุดวิสัยอาทิการล่าช้าของสายการบิน, การนัดหยุดงาน, การประท้วง, การก่อกวนจลาจล, อุบัติเหตุ, ปัญหาการจราจร, ภัยธรรมชาติ, ภูเขาไฟระเบิด, แผ่นดินไหว, โรคระบาดและเหตุสุดวิสัยต่างๆ ฯลฯ ที่ไม่สามารถคาดการณ์ล่วงหน้าได้ ทั้งนี้ทางบริษัทจะคำนึงถึง ผลประโยชน์และความปลอดภัยของท่านเป็นสำคัญ
3. ขอสงวนสิทธิ์การเก็บค่าน้ำมันและภาษีสนามบินทุกแห่งเพิ่ม หากสายการบินมีการปรับขึ้นก่อนวันเดินทาง
4. บริษัท ขอสงวนสิทธิ์ในการเปลี่ยนเที่ยวบิน โดยมีต้องแจ้งให้ทราบล่วงหน้าอันเนื่องมาจากสาเหตุต่างๆ
5. ท่านจะต้องเป็นผู้รับผิดชอบดูแลทรัพย์สินของมีค่าส่วนตัวต่างๆของท่านเองหากเกิดการสูญหายของทรัพย์สินส่วนตัว ของมีค่าต่างๆระหว่างการเดินทางท่องเที่ยวอันมีสาเหตุมาจากผู้เดินทาง ทางบริษัทฯ จะไม่สามารถรับผิดชอบทุกกรณี
6. บริษัทขอสงวนสิทธิ์ที่จะไม่รับผิดชอบต่อค่าชดเชยความเสียหายกรณีที่กองตรวจคนเข้าเมืองไม่อนุญาตให้ เดินทางออก หรือกองตรวจคนเข้าเมืองของแต่ละประเทศไม่อนุญาตให้เข้าเมืองรวมทั้งในกรณีที่ท่านจะใช้หนังสือ เดินทางราชการ (เล่มสีน้ำเงิน) เดินทาง หากท่านถูกปฏิเสธการเดินทางเข้าหรือออกนอกประเทศใดประเทศหนึ่ง หรือ เนื่องจากเหตุผลหรือความผิดของตัวเอง
7. ในกรณีที่พาสปอร์ตของท่านชำรุด หรือมีตราบั้นใด ๆ ที่ไม่เกี่ยวข้องกับการเดินทาง และสายการบินแจ้งว่าไม่สามารถใช้เดินทางได้ หรือเกิดจากเอกสารปลอม หรือการห้ามของเจ้าหน้าที่ ไม่ว่าจะเหตุผลใดๆ

ก็ตาม ทางบริษัทขอสงวนสิทธิ์ในการคืนเงินไม่ว่ากรณีใดๆ เนื่องจากทางบริษัทได้มีการชำระค่าใช้จ่ายในการเดินทางทั้งหมดไปเรียบร้อยแล้ว

8. กรณีที่ทางลูกค้าใช้บริการของทางบริษัทฯ ไม่ครบ อาทิ ไม่เที่ยวในบางรายการ ไม่ทานอาหารบางมื้อ ซึ่งเกิดจากการตัดสินใจของทางลูกค้าเอง ขอสงวนสิทธิ์ไม่คืนเงินในการบริการนั้นๆ เนื่องจากค่าใช้จ่ายทุกอย่างทางบริษัทฯ ได้ชำระค่าใช้จ่ายให้ตัวแทนต่างประเทศก่อนเดินทางแล้ว
9. บริษัทฯ ขอสงวนสิทธิ์ในการขายหรือไม่ขายเป็นรายการณี เช่น ผู้ที่ตั้งครรภ์, เด็กอายุต่ำกว่า 2 ขวบ, ผู้ที่นั่งวีลแชร์ หรือบุคคลที่ไม่สามารถดูแลตัวเองได้ ฯลฯ กรุณาแจ้งบริษัทฯ เพื่อสอบถามและหาข้อสรุปร่วมกันเป็นรายการณี
10. ราคาทัวร์เป็นการชำระแบบเหมาจ่ายกับต่างประเทศไปหมดก่อนกรุ๊ปเดินทางแล้วหากท่านไม่ได้ใช้บริการบางรายการหรือยกเลิกไม่สามารถเรียกร้องเงินคืนได้
11. เนื่องจากเราเดินทางเป็นหมู่คณะ ทางบริษัทจึงคำนึงถึงประโยชน์ และความปลอดภัยของส่วนรวมเป็นสิ่งสำคัญ
12. ห้ามนำเข้ากัญชา กัญชง หรือผลิตภัณฑ์ที่มีส่วนผสมของพืชชนิดดังกล่าวเข้าประเทศ หากฝ่าฝืนจะมีโทษตามกฎหมายของแต่ละประเทศ บางประเทศมีโทษสูงสุดถึงประหารชีวิต
13. มัคคุเทศก์ พนักงาน และตัวแทนของบริษัทฯ ไม่มีสิทธิ์ในการให้คำสัญญาใดๆ ทั้งสิ้นแทนบริษัทฯ นอกจากมีเอกสารลงนามโดยผู้มีอำนาจของบริษัทฯ กำกับเท่านั้น

ตัวเครื่องบินและที่นั่งบนเครื่อง

1. ตัวเครื่องบินเป็นแบบหมู่คณะ ผู้โดยสารจะต้องเดินทางไป-กลับพร้อมกรุ๊ป หากต้องการเลื่อนวันเดินทางกลับท่าน จะต้องชำระค่าใช้จ่ายส่วนต่างของสายการบินและบริษัททัวร์เรียกเก็บ
2. ทางบริษัทฯ ได้สำรองที่นั่งพร้อมชำระเงินมัดจำค่าตัวเครื่องบินเรียบร้อยแล้วหากท่านยกเลิกทัวร์ไม่ว่าจะด้วยสาเหตุใดทางบริษัทฯ ขอสงวนสิทธิ์การเรียกเก็บค่ามัดจำตัวเครื่องบิน ซึ่งมีค่าใช้จ่ายแล้วแต่สายการบินและ ช่วงเวลาเดินทาง
3. กรณีท่านยกเลิกการเดินทางและทางบริษัทฯ ได้ทำการออกตัวเครื่องบินไปแล้ว (กรณีตัว Refund) ผู้เดินทางต้องเป็นผู้จ่ายเงิน Refund โดยปกติประมาณ 3 – 6 เดือน และเงิน Refund ที่ได้จะขึ้นอยู่กับแต่ระบบของสายการบินนั้นๆ เป็นผู้กำหนด
4. บริษัทขอสงวนสิทธิ์ในการเก็บเงินเพิ่มเติมในกรณีที่สายการบินมีการปรับราคาภาชนะน้ำมันเพิ่มเติมโดยมีเอกสารยืนยันจากทางสายการบิน
5. การจัดที่นั่งบนเครื่องบินของกรุ๊ปข้อกำหนดเป็นไปโดยสายการบินเป็นผู้กำหนดซึ่งทางบริษัทฯ ไม่สามารถเข้าไปแทรกแซงได้ และทางบริษัทฯ ไม่อาจรับประกันได้ว่าท่านจะได้ที่นั่งตามที่ท่านต้องการได้
6. กรณีท่านที่จะออกตัวบินภายในประเทศหรือกรณีท่านออกตัวเองกรุณาแจ้งบริษัทฯ เพื่อขอคำยืนยันว่าทัวร์นั้นสามารถ ออกเดินทางได้แน่นอน มิฉะนั้นทางบริษัทฯ จะไม่รับผิดชอบค่าใช้จ่ายที่เกิดขึ้น
7. ที่นั่ง Long Leg ทางบริษัทฯ ไม่สามารถริเคลงให้ได้จะขึ้นกับข้อกำหนดของสายการบินเป็นผู้กำหนด
8. ท่านที่ใช้ไมล์หรือแต้มบัตรเครดิตแลกตัวท่านจะต้องเป็นผู้ดำเนินการด้วยตัวท่านเอง

9. น้ำหนักกระเป๋าสัมภาระที่โหลดหรือถือขึ้นเครื่องสายการบินเป็นผู้กำหนดหากท่านมีน้ำหนักเกินกว่ากำหนดท่าน จะต้องเป็นผู้เสียค่าปรับนั่นเอง
10. ทางบริษัทฯ ไม่รับผิดชอบกรณีเกิดการสูญเสี, สูญหายของกระเป๋าและสัมภาระของผู้โดยสาร
11. กรณีผู้เดินทางต้องการความช่วยเหลือเป็นพิเศษ อาทิเช่น ใช้วีลแชร์ กรุณาแจ้งบริษัทฯ ล่วงหน้าอย่างน้อย 7 วันก่อนเดินทาง มิฉะนั้นบริษัทฯ ไม่สามารถจัดการล่วงหน้าได้

โรงแรมที่พัก

1. รายการนี้เป็นเพียงข้อเสนอที่ต้องได้รับการยืนยันจากบริษัทอีกครั้ง หลังจากได้สำรองโรงแรมที่พักในต่างประเทศเรียบร้อยแล้ว โดยโรงแรมจัดในระดับใกล้เคียงกัน ซึ่งอาจจะปรับเปลี่ยนตามที่ระบุในโปรแกรม
2. การจัดการห้องพัก เป็นสิทธิของโรงแรมในการจัดการห้องพักให้กับกรุ๊ปที่เข้าพัก โดยมีห้องพักสำหรับผู้สูบบุหรี่ / ปลอดบุหรี่ได้ โดยอาจจะขอเปลี่ยนห้องได้ตามความประสงค์ของผู้ที่พัก ทั้งนี้ขึ้นอยู่กับความพร้อมให้บริการของโรงแรม และไม่สามารถรับประกันได้
3. สำหรับท่านที่เข้าพักห้อง 3 เตียง ขนาดของห้องพักขึ้นอยู่กับทางโรงแรมเป็นผู้จัดถือว่าท่านยอมรับข้อตกลงแล้ว
4. เนื่องจากการวางแผนแบบห้องพักของแต่ละโรงแรมแตกต่างกันอาจทำให้ห้องพักแบบห้องเดี่ยว (Single) และห้องคู่ (Twin/Double) และห้องพักแบบ 3 ท่าน/ 3 เตียง (Triple Room) ห้องแต่ละประเภทจะไม่ติดกันหรืออยู่คนละชั้น
5. กรณีต้องการห้องพักแบบ 3 ท่านต่อห้อง หรือ ห้องแบบ 3 เตียง (Triple) โรงแรมมีห้อง Triple เพียงพอ ขอสงวนสิทธิ์ในการจัดห้องให้เป็นแบบ แยก 2 ห้อง คือ 1 ห้องพักคู่ และ 1 ห้องพักเดี่ยว โดยอาจจะมีค่าใช้จ่าย ขึ้นอยู่กับแต่ละโรงแรม
6. กรณีที่มีงานจัดประชุมนานาชาติ (Trade Fair) เป็นผลให้ค่าโรงแรมสูงขึ้นมากและห้องพักในโรงแรมเต็ม (บางครั้งต้องจองโรงแรมข้ามปี) ทางบริษัทฯ ขอสงวนสิทธิ์ในการปรับเปลี่ยนหรือย้ายเมืองเพื่อให้เกิดความเหมาะสม
7. บางโรงแรมไม่มีพนักงานยกกระเป๋าหรือบางครั้งอยู่ในเมืองเก่ารถโค้ชไม่สามารถเข้าถึงได้ท่านจะต้องนำสัมภาระของท่านเข้าห้องพักด้วยตัวท่านเอง

สำหรับผู้เดินทางที่ถือพาสปอร์ตไทย (Thai Passport) ไม่ต้องขอวีซ่า

ประเทศญี่ปุ่น อนุญาตให้อยู่ได้สูงสุด 15 วัน

- ** เมื่อท่านชำระเงินค่าทัวร์ให้กับทางบริษัทฯ แล้ว ****
**** จะถือว่าท่านได้ยอมรับเงื่อนไขข้อตกลงทั้งหมดนี้ ****