

12 RAMINTRA 35 RAMINTRA RD, ANUSAOWARI, BANGKHEN, BANGKOK 10220

12 ซอยรามอินทรา 35 แขวงอนุสาวรีย์ เขตบางเขน กรุงเทพฯ 10220

HOTLINE : 081 466 1335 / 081 361 9581 / 081 604 4858 www.colorfulholidaytour.com



**JAL FULL SERVICE**

**Tokyo Fuji JAPAN ALPS**

**13 - 18 เมษายน 2566**

**6วัน 3คืน**

**72,900.-**

**สงกรานต์ตรงวัน**

- เมืองคาวาโกะเอะ - ปรีซ์ เอ้าท์เล็ท
- ตื่นตาตื่นใจกับกำแพงหิมะ เจแปน แอลป์
- ทากายามะ เมืองเก่าซันมาจิ ซูจิ - หมู่บ้านโอชิโนะฮัคโค
- ภูเขาไฟ ฟุจิซัน 5 - วัตอาซากุซะ
- ซุปบิงจุใจในแหล่งซูปบิงจูดัง ชินจูกุ



การันตีด้วยรางวัล Thailand Tourism Awards ปีที่ 11 -13  
โดยการท่องเที่ยวแห่งประเทศไทย  
Tourism Authority of Thailand

รางวัลที่รับรองคุณภาพสินค้าและบริการทางการท่องเที่ยว ด้วยมาตรฐานการท่องเที่ยวอย่างยั่งยืน รับผิดชอบต่อสังคม และสิ่งแวดล้อม



รางวัล  
อุตสาหกรรมท่องเที่ยว  
ดีเด่นในประเทศไทย  
Thailand Tourism Awards 2017

การันตีความสำเร็จ  
ด้วยรางวัล  
มาตรฐานธุรกิจนำเที่ยว  
The GOOD Level  
จาก กรมการท่องเที่ยว  
กระทรวงการท่องเที่ยวและกีฬา

รางวัล  
TOURIS BUSINESS  
STANDARD  
FORUM 2015-2016  
DEPARTMENT OF TOURISM

เมืองคาวาโกะเอะ ซ้อปปิง เอ้าท์เล็ตชื่อดัง" ปริ้นซ์ เอ้าท์เล็ต"  
ตื่นตาตื่นใจกับกำแพงหิมะ เจแปน แอลป์  
ทาคายามะ เมืองเก่าชั้นมาจิ ชูจิ หมู่บ้านโอชิโนะฮัคโค ภูเขาไฟฟูจิ  
นมัสการขอพร ณ วัดโคมแดงชื่อดังแห่งเมืองโตเกียววัดอาซากุซะ  
ซ้อปปิงจุใจในแหล่งซ้อปปิงชื่อดัง ชินจุกุ

## รายการทัวร์

วันที่ 13 เม.ย. กรุงเทพฯ สนามบินสุวรรณภูมิ – สนามบินसानเดะ (-/-/-)

18.30 น. พร้อมกันที่ **สนามบินนานาชาติสุวรรณภูมิ** ประตู 8 เคาน์เตอร์ R **สายการบินเจแปน แอร์ไลน์ (Japan Airline)** เจ้าหน้าที่ของบริษัทฯ คอยให้การต้อนรับ และอำนวยความสะดวกในการเช็คอิน

21.55 น. ออกเดินทางสู่เมืองโตเกียว ประเทศญี่ปุ่น โดยเที่ยวบินที่ **JL034**



วันที่ 14 เม.ย. สนามบินसानเดะ - เมืองคาวาโกะเอะ - Karuizawa Prince Shopping Plaza  
- เมืองมัตสึโมโตะ (-/L/D)

06.10 น. นำท่านเดินทางถึง **สนามบินसानเดะ ประเทศญี่ปุ่น** นำท่านผ่านขั้นตอนการตรวจคนเข้าเมืองและศุลกากร เรียบร้อยแล้ว (เวลาที่ญี่ปุ่น เร็วกว่าเมืองไทย 2 ชั่วโมง กรุณาปรับนาฬิกาของท่านเพื่อความสะดวกในการนัดหมายเวลา) **\*\*\*สำคัญมาก!! ประเทศญี่ปุ่นไม่อนุญาตให้นำอาหารสดจำพวก เนื้อสัตว์ พืช ผัก ผลไม้ เข้าประเทศ หากฝ่าฝืนมีโทษปรับและจับ**

08.00 น. จากนั้นนำท่านเดินทางสู่ **เมืองคาวาโกะเอะ** (ใช้เวลาเดินทางประมาณ 1.20 ชม.) เป็นเมืองที่ตั้งอยู่ในเขตของจังหวัดไซตามะ เมืองที่ได้รับการขนานนามว่าเป็น **"เมืองลิตเติ้ลเอะโตะ"** อันเนื่องมาจากสภาพของการก่อสร้างบ้านเรือน และบรรยากาศโดยรอบ เมืองนี้ยังคงไว้ซึ่งความเจริญรุ่งเรืองสูงสุดในสมัยเอะโตะ (江戸時代 ตั้งแต่ปี ค.ศ. 1603-1868)

นำท่านเที่ยวชม **หมู่บ้านโบราณสีด้า** เป็นหมู่บ้านที่ถูกสร้างขึ้นในเขตของปราสาทคาวาโกะเอะในยุคสมัยเอะโตะ การสร้างอาคารบ้านเรือนเป็นแบบที่เรียกว่า **"คุระซึคิริ"** เป็นอาคารไม้ที่ได้รับการอนุรักษ์เป็นอย่างดี ปัจจุบันได้มีการดัดแปลงเป็นร้านค้า ร้านอาหาร ร้านจำหน่ายของที่ระลึกมากมาย ท่านสามารถซึมซับบรรยากาศความเป็นญี่ปุ่นแท้ นำท่านสู่ **ย่านคาซึยะโอะโคะโจะ** ย่านนี้เป็นที่รู้จักกันดีของนักท่องเที่ยวท้องถิ่นในนามของ **"ถนนขนมหวานญี่ปุ่นโบราณ"** ที่มีร้านขนมญี่ปุ่นแบบดั้งเดิมให้เลือกซื้อกันหลากหลายชนิด อาทิ ลูกกวาด คุกกี้ ขนมเค้ก ขนมแบ่งทอด เป็นต้น ให้ท่านได้ชิมขนมหวานญี่ปุ่นดั้งเดิม พร้อมเลือกซื้ออย่างอิสระ

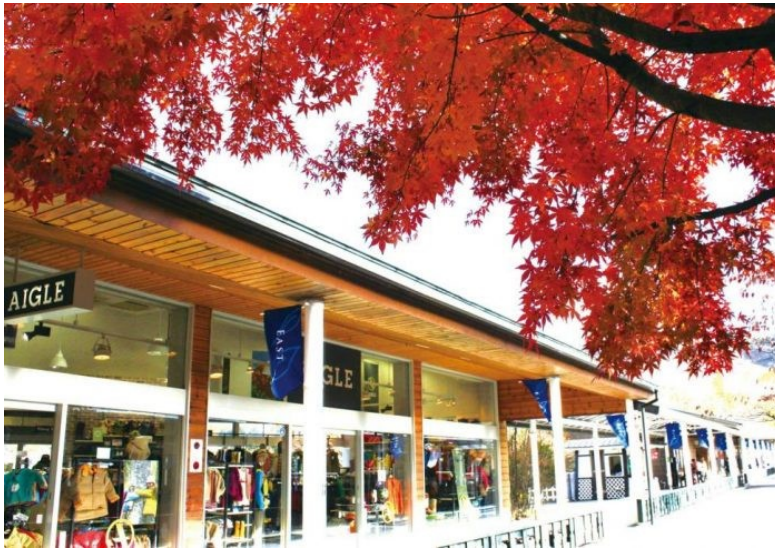


**เที่ยง**

**๑๐ รับประทานอาหารกลางวัน ณ ภัตตาคาร**

นำท่านเดินทางสู่ เมือง **Karuizawa** (ใช้เวลาเดินทางประมาณ 2 ชม.)

นำท่านช้อปปิ้งที่ **Karuizawa Prince Shopping Plaza** เอาท์เล็ตมอลล์ที่ใหญ่ที่สุดในญี่ปุ่น มีร้านค้าหลากหลายแบรนด์ให้ได้เลือกซื้อ รวมแบรนด์เนมชื่อดังมากมาย อาทิ **Coach, Burberry, Paul Smith, Tod's, Alexander McQueen, Lanvin, Gucci, Kate Spade, Tory Burch, Swarovski, Michael Kors, Bvlgari** ตลอดจนถึงสินค้ากีฬาต่างๆ เช่น **Nike** และ **Adidas** รวมแล้วกว่า 240 ร้านค้า และมีถึง 104 ร้านที่เป็นร้านค้าปลอดภาษี ทั้งของใช้และของที่ระลึก



เนื่องจากเป็นทั้งสกีรีสอร์ทและศูนย์การค้าขนาดใหญ่ จึง**มีศูนย์อาหารและร้านอาหาร**ต่างๆ ที่รวบรวมมาอย่างครบครัน โดยเฉพาะร้านอาหารญี่ปุ่นที่คัดมาเฉพาะร้านคุณภาพทั้งนั้น อาทิ ร้านซูชิซาซิมิ Tsukiji Harenohi, ร้านเนื้อย่าง Aging Beef, ข้าวหน้าหมูทอด Sauce Katsudon Meijitei, ร้านโซบะ Shinshu Sobadokoro Yamahei และร้านอาหารนานาชาติอีกมากมาย รวมไปถึงร้านช็อกโกแลตชื่อดังทั้ง **Godiva** และ **Lindt Chocolate Café**

นำท่านเดินทางสู่**เมืองมัตสึโมโตะ** (ใช้เวลาเดินทางประมาณ 2 ชม.)เมืองแห่งประวัติศาสตร์ ศิลปะ และมรดกทางวัฒนธรรม

ได้เวลาสมควรนำท่านเดินทางกลับสู่ที่พัก โรงแรม **Sky Park Hotel** หรือเทียบเท่าระดับเดียวกัน

**ค่ำ**

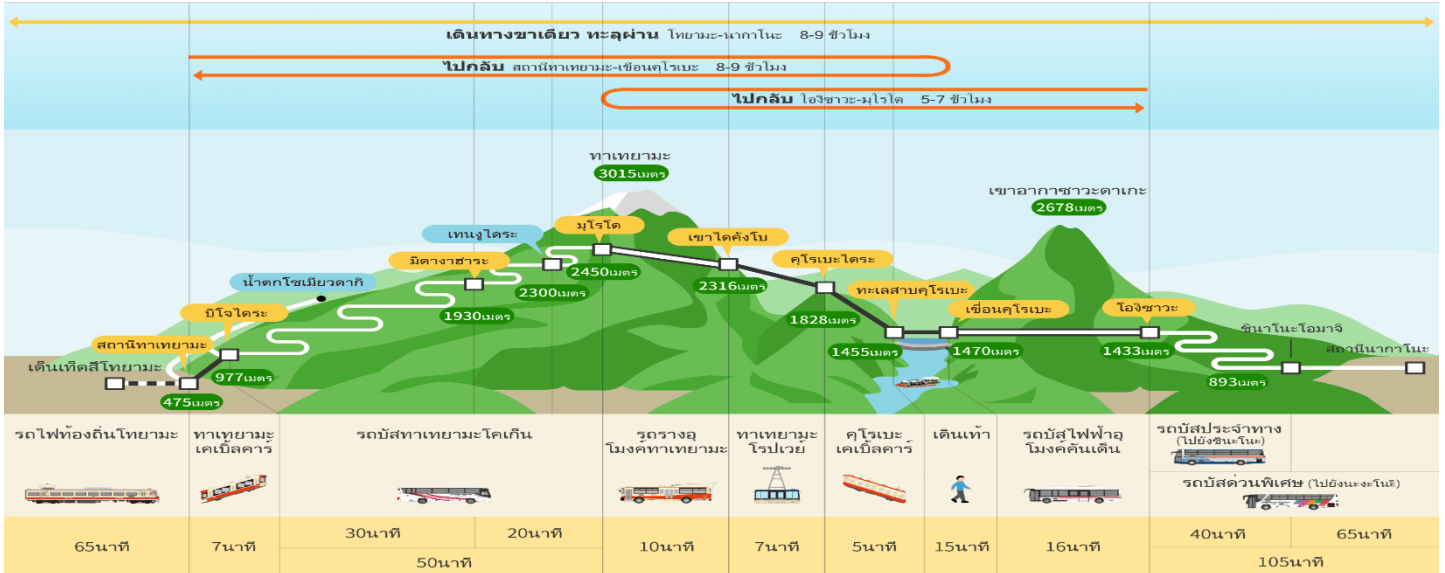
**๑๑ รับประทานอาหารค่ำ ณ โรงแรมที่พัก**

จากนั้นให้ท่านได้ผ่อนคลายกับการ **แช่น้ำแร่ออนเซ็นธรรมชาติ**

เช้า

๑๐ รับประทานอาหารเช้า ณ ห้องอาหารของโรงแรม

นำท่านเดินทางสู่ **เทือกเขาเจแปน แอลป์ (Japan Alps)** บน **เส้นทาง Ogizawa** นำท่านนั่งรถโค้ชที่จะนำท่านสู่เส้นทางธรรมชาติสุดแสนคลาสสิคสัมผัสความสวยงามตลอดเส้นทางที่จะได้ชมทัศนียภาพเกินบรรยายไม่ว่าจะเป็นป่าสนอายุกว่า 1,000 ปี พร้อมชมเสน่ห์แห่งทุ่งราบมีดางสาหร่ายและน้ำตกโชเมียว บริเวณนี้ท่านจะได้พบกับความสวยงามแปลก ตามแต่ฤดูกาล ในฤดูใบไม้ผลิ อีสระให้ท่านได้สัมผัสความสวยงามของธรรมชาติด้วยการลัดเลาะซอก กำแพงหิมะ (SNOW WALL) สูงกว่า 15-20 เมตร ซึ่งขึ้นอยู่กับสภาพอากาศในแต่ละปี แล้วมาลงที่สถานี **TATEYAMA STATION**



ให้ท่านได้สัมผัสประสบการณ์การเดินทางแบบธรรมชาติกับพาหนะทันสมัยที่ขับเคลื่อนด้วยพลังงานสะอาดที่เป็นมิตรกับสิ่งแวดล้อม

นำท่านนั่ง รถไฟฟ้าโดยสารชนิดไม่มีราง (TROLLEY BUS) จาก ณ สถานีโอกิซาวา (OGIZAWA STATION) ลอดอุโมงค์ใต้เขาอาคาซาวาดาคะ (ความสูง 2,678 เมตร) ระยะทาง 6.1 กิโลเมตร สู่เส้นทางเจแปน แอลป์แสนคลาสสิค

เดินทางต่อโดย นั่งกระเช้าไฟฟ้า (CABLE CAR) ลอดอุโมงค์ใต้เทือกเขาทาเทยามะ ใต้ชั้นบันไดลงอีกครึ่งสู่ สถานีคูโรเบะไดระ (KUROBE DAIRA STATION) จากนั้นอีสระให้ท่านเดินเล่นบริเวณ สันเขื่อนคูโรเบะ (KUROBE DAM) ด้วยระยะทาง 800 เมตร ซึ่งเขื่อนที่ใหญ่ที่สุดของญี่ปุ่น ถ้าอากาศดี ท่านอาจเห็นสายรุ้งพาดผ่าน เขื่อนแห่งนี้มีความสูง 186 เมตร และความกว้าง 492 เมตร ตั้งอยู่เหนือระดับน้ำทะเล 1,454 เมตร ใช้เวลาก่อสร้างตั้งแต่เริ่มบุกเบิกจนเสร็จสิ้นประมาณ 45 ปี เฉพาะตัวเขื่อนใช้เวลาสร้าง 4 ปี ซึ่งกักเก็บน้ำกว่า 2,000,000 ลูกบาศก์เมตร ชมทัศนียภาพโดยรอบความมหัศจรรย์ของตัวเขื่อนและเทือกเขาแอลป์ ในฤดูร้อน ท่านอาจได้เห็นพลังความแรงของน้ำที่ปล่อยออกจากแอ่งน้ำเสียงดังสนั่น สายน้ำสีเขียวมรกตในเขื่อนผสานกันอย่างลงตัว



## เที่ยง

### ๑๐ รับประทานอาหารกลางวัน ณ ภัตตาคาร (Cash Back)

จากนั้นพาท่านนั่ง กระเช้าไฟฟ้า (ROPEWAY) ข้ามหุบเหวลึก โดยที่ไม่มีเสาค้ำยันคั่นกลางสายสลิงของกระเช้าจากต้นทางถึงปลายทาง เป็นระยะทางกว่า 1,700 เมตร สมกับสมญานามที่ว่า กระเช้าพาโนรามา (PANORAMA ROPEWAY) อีสาระให้ท่านได้ชมทัศนียภาพสวยงามในมุมมองกว้างขวางแบบไม่มีสิ่งใดมาบดบังสายตาท่าน พร้อมบันทึกภาพความสวยงามอันแสนประทับใจ

จากนั้นเดินทางต่อ ณ ไคคันโบ (DAIKANBO) สู่อีกฝั่งหนึ่งของเทือกเขาทาเทยามา สู่ สถานีมูโรโดะ (Moroda Station) จุดนี้พาท่าน นั่งรถไฟฟ้าโดยสารชนิดไม่มีราง (TROLLEY BUS) ลอดอุโมงค์ใต้เขาทาเทยามา (ความสูง 3,015 เมตร ซึ่งสูงเป็นอันดับที่สองรองจาก ภูเขาไฟฟูจิ) ที่มีความยาว 3.6 กิโลเมตร ใช้เวลาประมาณ 10 นาที ณ จุดที่ราบสูงบนไหล่เขาแห่งนี้ ท่านสามารถชมทัศนียภาพหุบเหวลึกได้อย่างตื่นตาตื่นใจสุดยอดความตื่นเต้นอันแสนประทับใจ

นำท่านนั่งกระเช้าไฟฟ้า (Cable Car) จากสถานีมูโรโดะ (MURODO STATION) สู่ สถานีบิโจไดระ (Bijodaira Station) ใต้ชั้นบันไดขึ้นสู่ที่ราบสูง (ระยะทางประมาณ 1.3 ก.ม. ใช้เวลาประมาณ 7 นาที) ต่อด้วยนำท่านนั่งรถโค้ชที่จะนำท่านสู่เส้นทางธรรมชาติสุดแสนคลาสสิกสัมผัสความสวยงามตลอดเส้นทางที่จะได้ชมทัศนียภาพเกินบรรยายไม่ว่าจะเป็นป่าสนอายุกว่า 1,000 ปี พร้อมชมเสน่ห์แห่งทุ่งราบมีดางะฮาระและน้ำตกโซเมียว บริเวณนี้ท่านจะได้พบกับความสวยงามแปลกตาตามแต่ฤดูกาล ในฤดูใบไม้ผลิ อีสาระให้ท่านได้สัมผัสความสวยงามของธรรมชาติด้วยการลัดเลาะชอกกำแพงหิมะ (SNOW WALL) สูงกว่า 15-20 เมตร ซึ่งขึ้นอยู่กับสภาพอากาศในแต่ละปี นับเป็นธรรมชาติสุดแสนมหัศจรรย์อย่างยิ่ง ณ ยอดเขาแห่งนี้ยังเป็นจุดชมวิวสูงที่สุดของเส้นทางทาเทยามา บริเวณยอดเขาอีสาระให้ท่านดื่มด่ำกับทะเลสาบน้อยใหญ่ ทะเลเมฆหมอก (ระยะทางประมาณ 23 กิโลเมตร ใช้เวลาประมาณ 50 นาที) ถ้ามีเวลา อีสาระให้ท่านเลือกชมหรือซื้อหาสินค้าที่ระลึกเป็นของฝากของขวัญตามอัธยาศัย



นำท่านนั่ง รถไฟฟ้าโดยสารชนิดไม่มีราง (TROLLEY BUS) อีกครั้ง สู่ด่านสุดท้ายของเส้นทางเจแปนแอลป์แสนคลาสสิก ณ สถานีทาเทยามะ (TATEYAMA STATION) ซึ่งทุกยานพาหนะตั้งแต่สถานีเริ่มต้นจนถึงสถานีสุดท้ายปลายทางล้วนที่ท่านใช้เป็นยานพาหนะทั้งหมดนั้นใช้พลังงานไฟฟ้าซึ่งปราศจากมลภาวะ

**\*\*\*หมายเหตุ\*\*\* เทือกเขาเจแปน แอลป์ ประกาศเปิดให้บริการอย่างเป็นทางการแล้ว แต่หากเกิดเหตุสุดวิสัย เช่น พายุหิมะ หรือ ฝนตกหนัก และมีการประกาศปิดไม่ให้บริการทางบริษัทฯ ขออนุญาตเปลี่ยนแปลงรายการ เพื่อให้รายการทัวร์สามารถดำเนินต่อไปได้ โดยไม่มีเงื่อนไขใดๆ**

สมควรแก่เวลา นำท่านเดินทางกลับสู่เมืองTakayama เพื่อเข้าสู่ที่พักโรงแรม

## ค่ำ พักที่

### ๑๑ รับประทานอาหารค่ำ ณ ภัตตาคาร

นำท่านเข้าสู่ที่พัก โรงแรม **Kikori Hotel** หรือเทียบเท่าระดับเดียวกัน **ออนเซ็นธรรมชาติ**

เช้า

## ๓๑ รับประทานอาหารเช้า ณ ห้องอาหารของโรงแรม

นำท่านเดินชม หมู่บ้าน **LITTLE KYOTO** หรือ **เขตเมืองเก่าซันมาจิ ชูจิ** (ใช้เวลาเดินทางประมาณ 15 นาที) ซึ่งเป็นหมู่บ้านเก่าแก่สมัยเอโดะกว่า 300 ปีก่อน ที่ยังอนุรักษ์และคงสภาพเดิมได้เป็นอย่างดี อิสระให้ทุกท่านได้เดินเที่ยวและชื่นชมกับทัศนียภาพเมืองเก่าซึ่งเต็มไปด้วยบ้านเรือนโบราณ และร้านค้าหลากหลาย เช่น ร้านผลิตและจำหน่ายเหล้าสาเก ร้านทำมิโซะ ฯลฯ พร้อมทั้งเลือกซื้อของที่ระลึกพื้นเมืองเฉพาะถิ่น เช่น ซารุโอะโอะ หรือ ตุ๊กตาทารกสิงโตสีแดงไม่มีหน้าตา ซึ่งถือว่าเป็นสัญลักษณ์หนึ่งของเมืองทาคายามา และเป็นสินค้ายอดนิยม เพราะแฝงไปด้วยความเชื่อเกี่ยวกับโชคกลางของชาวญี่ปุ่นอีกด้วย และเก็บเกี่ยวบรรยากาศอันน่าประทับใจมากมาย ท่านยังสามารถลองลิ้มชิมรสขนมของหวานนานาชนิดอีกด้วย



นำท่านเดินทางสู่ **เมืองมัตสึโมโตะ** (ใช้เวลาเดินทางประมาณ 2 ชม.) เมืองแห่งประวัติศาสตร์ ศิลปะ และมรดกทางวัฒนธรรม

นำท่านเดินทางสู่ **ปราสาทมัตสึโมโตะ (Matsumoto Castle)** หรือที่เรียกกันว่า ปราสาทอิก้า เพราะตัวปราสาทเป็นสีดำ และรอบๆ ปราสาทก็มีอิก้าบินไปบินมา ปราสาท Matsumoto เป็นปราสาทดั้งเดิมมีอายุกว่า 400 ปี ซึ่งถูกสร้างตั้งแต่ปี ค.ศ. 1592 ได้รับการแต่งตั้งเป็นทั้งโบราณสถานแห่งชาติ และสมบัติของชาติ ปราสาทอยู่บริเวณพื้นที่ราบ โดยมีแนวกำแพงและคูน้ำล้อมรอบปราสาทไว้ ตัวปราสาทไม่ได้ถูกสร้างขึ้นใหม่ เพราะไม่โดนทำลายด้วยภัยสงครามในอดีต ทำให้ยังคงสภาพเดิมเอาไว้จนถึงปัจจุบัน



เที่ยง

## ๓๒ รับประทานอาหารกลางวัน ณ ภัตตาคาร

นำท่านเดินทางสู่ **ทะเลสาบคาวากุจิโกะ** (ใช้เวลาเดินทางประมาณ 2.15 ชม.) เป็นหนึ่งใน 5 ทะเลสาบที่ตั้งอยู่บริเวณภูเขาไฟฟูจิ ถือเป็นทะเลสาบที่ได้รับความนิยมจากนักท่องเที่ยวมากที่สุดจากบรรดาทะเลสาบทั้งหมด ตั้งอยู่ที่จังหวัดยามานาชิ ประเทศญี่ปุ่น

นำท่านเดินทางสู่ **หมู่บ้านโอชิโนะฮัตสึได** นำท่านเจาะลึกตามหาแหล่งน้ำบริสุทธิ์จากภูเขาไฟฟูจิ ที่เป็นแหล่งน้ำตามธรรมชาติตั้งอยู่ในหมู่บ้านโอชิโนะ จ.ยามานาชิ หรือพูดในทางกลับกันคือกลุ่มน้ำผุดโอชิโนะฮัตสึได เพียงก้าวแรกที่ย่างเท้าเข้าไปในบริเวณโดยรอบ ก็สัมผัสได้ถึงอากาศบริสุทธิ์ และไอเย็นจากแหล่งน้ำธรรมชาติที่มีให้เห็นอยู่ทุกมุม โดยภายในหมู่บ้านจะมีบ่อน้ำใสแจ๋วมีปลาคราฟหลากหลายพันธุ์แหวกว่ายดูน่าสบายในบ่อน้ำ ซึ่งแต่ละบ่อนั้นเย็นจัดเพราะมีอุณหภูมิในน้ำเฉลี่ยอยู่ที่ 10-12 องศา นอกจากชมแล้วก็มีน้ำผุดจากธรรมชาติให้ดื่กดื่มตามอัธยาศัย และที่สำคัญหมู่บ้านโอชิโนะยังเป็นแหล่งช้อปปิ้งสินค้าโอท็อปชั้นเยี่ยม



พักที่ **โรงแรม Yokari No Mori** หรือระดับเดียวกัน

ค่า **๑๐รับประทานอาหารค่ำ ณ ห้องอาหารของโรงแรม**

จากนั้นให้ท่านได้ผ่อนคลายกับการ **แช่น้ำแร่ออนเซ็นธรรมชาติ** เชื่อว่าถ้าได้แช่น้ำแร่แล้ว จะทำให้ผิวพรรณสวยงามและช่วยให้ระบบหมุนเวียนโลหิตดีขึ้น

วันที่ 17 เม.ย. ภูเขาไฟฟูจิ - วัดอาซากุสะ - ชินจุกุ - สนามบินसानะเดะ

(B/L/-)

เช้า **๑๐บริการอาหารเช้า ณ ห้องอาหารโรงแรม**

นำท่านเดินทางสู่ **ภูเขาไฟฟูจิ** (ใช้เวลาเดินทางประมาณ 1 ชม.) ที่มีความสูงเหนือจากระดับน้ำทะเล 3,776 เมตร ภูเขาที่มีชื่อเสียงเป็นที่รู้จักไปทั่วโลกในเรื่องความสวยงามที่ธรรมชาติได้มอบมาให้อย่างลงตัว และยังถือว่าเป็นสัญลักษณ์หนึ่งของประเทศญี่ปุ่น ทั้งยังเป็นจุดมุ่งหมายของนักท่องเที่ยวต่างชาติที่มาเยือนญี่ปุ่นตลอดทุกฤดูกาล **นำท่านขึ้นสู่ชั้นที่ 5** ของภูเขาไฟฟูจิ (**ขอสงวนสิทธิ์ไม่ขึ้น ในกรณีที่อากาศไม่เอื้ออำนวย หรือ ทางขึ้นปิด**) ที่ทุกท่านจะได้เห็นถึงความสวยงามของตัวภูเขาและวิวโดยรอบของภูเขาไฟฟูจิ และสัมผัสกับความหนาวเย็น ให้ทุกท่านได้ถ่ายภาพความประทับใจเก็บไว้ และเลือกซื้อสินค้าของที่ระลึกซึ่งเป็นสัญลักษณ์รูปภูเขาไฟฟูจิในหลากหลายบรรยากาศได้อีกด้วยอิสระให้ท่านได้เพลิดเพลินกับการถ่ายรูปและซื้อของที่ระลึกตามอัธยาศัย



**เที่ยง**

นำท่านเดินทางสู่ **มหานครโตเกียว (Tokyo)** (ใช้เวลาเดินทางประมาณ 2 ชม.)

**๑๐ รับประทานอาหารกลางวัน ณ ภัตตาคาร**

นำท่านเดินทางสู่ **วัดอาซากุสะ (Asakusa)** นำท่านมีสการเจ้าแม่กวนอิมทองคำ ที่วัดที่ได้ชื่อว่าเป็นวัดที่มีความศักดิ์สิทธิ์ และได้รับความเคารพนับถือมากที่สุดแห่งหนึ่งในกรุงโตเกียว ภายในประดิษฐานองค์เจ้าแม่กวนอิมทองคำที่ศักดิ์สิทธิ์ ขนาด 5.5 เซนติเมตร ซึ่งมักจะมีผู้คนมาราบไหว้ขอพรเพื่อความเป็นสิริมงคลตลอดทั้งปี อีวระให้ท่านช้อปปิ้ง **ถนนนากามิเซะ** ซึ่งเป็นที่ตั้งของร้านค้าขายของที่ระลึกพื้นเมืองต่างๆ มากมาย อาทิ ขนมมามาซุนิด ของเล่น รองเท้า พวงกุญแจที่ระลึก ฯลฯ ให้ทุกท่านได้เลือกซื้อเป็นของฝากของที่ระลึก



นำท่านช้อปปิ้งย่านดัง เดินช้อปปิ้งยังย่าน **ชินจุกุ**ให้ท่านได้เพลิดเพลินกับการจับจ่ายซื้อสินค้านานาชนิด ได้จากที่นี่ ไม่ว่าจะเป็น ร้านซานริโอะ ร้านขายเครื่องอิเล็กทรอนิกส์ กล้องถ่ายรูปดิจิตอล นาฬิกา เครื่องสำอาง ต่างๆ กันที่ร้าน MATSUMOTO แหล่งรวมเหล่าบรรดาเครื่องสำอางมากมาย อาทิ มาร์คเต้าหู, โฟมล้างหน้า WHIP FOAM ที่ราคาถูกกว่าบ้านเรา 3 เท่า, ครีมกันแดดซิเซโด้ แอนเนสซ่าที่คนไทยรู้จักเป็นอย่างดี และสินค้าอื่น ๆ หรือให้ท่านได้สนุกกับการเลือกซื้อสินค้าแบรนด์ดัง อาทิ LOUIS VULTTON, UNIQLO, กระเป๋าสุดฮิต BAO BAO ISSEY MIYAKE, เสื้อ COMME DES GARCONS, H&M หรือเลือกซื้อรองเท้าหลากหลายแบรนด์ดัง อาทิ NIKE, CONVERSE, NEW BALANCE, REEBOK ฯลฯ ได้ที่ร้าน ABC MART



**ค่า**  
**19.00 น.**  
**20.00 น.**

**๑๑ อีสรรับประทานอาหารค่ำ ตามอัธยาศัย**  
ได้เวลานำท่านออกเดินทางสู่ **สนามบิน ฮานะดะ**  
นำท่านเช็คอิน เพื่อเตรียมตัวเดินทางกลับ





- × หากในภายหลังทางรัฐบาลญี่ปุ่นประกาศให้ยื่นวีซ่าตามเดิม ผู้เดินทางจะต้องจ่ายเพิ่ม 2,000 บาท สำหรับการยื่นร้องขอวีซ่า หรือมากกว่า 2,000 บาท ตามที่สถานทูตกำหนด และมีค่าบริการวีซ่าต่างหาก
- × ค่าธรรมเนียมในกรณีที่กระเป๋าสัมภาระที่มีน้ำหนักเกินกว่าที่สายการบินนั้นๆกำหนดหรือสัมภาระใหญ่เกินขนาดมาตรฐาน
- × ค่าภาษีน้ำมัน ที่สายการบินเรียกเก็บเพิ่ม หลังจากทางบริษัทฯ ได้ออกตั๋วเครื่องบินไปแล้ว
- × **ค่าทิปมัดคเทศก์, คนขับรถ, ค่าทิปหัวหน้าทัวร์แล้วแต่ความพึงพอใจของท่าน**
- × ภาษีมูลค่าเพิ่ม 7 % และภาษีหัก ณ ที่จ่าย 3 %

**เดินทางขึ้นต่ำ 24 ท่าน** หากต่ำกว่ากำหนด กรุ๊ปจะไม่สามารถเดินทางได้ หากผู้เดินทางทุกท่านยินดีที่จะชำระค่าบริการเพิ่มเพื่อให้คณะเดินทางได้ ทางเรายินดีที่จะประสานงานในการเดินทางตามประสงค์ให้ท่านต่อไป ทางบริษัท ขอสงวนสิทธิ์ในการงดออกเดินทางและเลื่อนการเดินทางไปในวันอื่นต่อไป โดยทางบริษัทฯ จะแจ้งให้ท่านทราบล่วงหน้า

### เงื่อนไขการจอง และ การชำระเงิน :

- ★ **มัดจำท่านละ 30,000 บาท** หลังจากที่ท่านส่งเอกสารการจอง 3 วัน กรณีลูกค้าทำการจองก่อนวันเดินทางภายใน 20 วัน ทางบริษัทขอสงวนสิทธิ์ในการเก็บค่าทัวร์เต็มจำนวน
- ★ **ส่วนที่เหลือ ชำระก่อนวันเดินทางอย่างน้อย 30 วัน**
  - หากไม่ชำระมัดจำตามที่กำหนด ขออนุญาตตัดที่นั่งให้ลูกค้าท่านอื่นที่รออยู่
  - หากชำระไม่ครบตามจำนวน บริษัทฯถือว่าท่านยกเลิกการเดินทางโดยอัตโนมัติโดยไม่มีเงื่อนไขและขอสงวนสิทธิ์ค่ามัดจำการจอง
  - เมื่อท่านชำระเงินไม่ว่าจะทั้งหมดหรือบางส่วน ทางบริษัทฯถือว่าท่านได้ยอมรับเงื่อนไขและข้อตกลงต่างๆที่ได้ระบุไว้ทั้งหมดนี้แล้ว
  - หากชำระเงินในแต่ละส่วนแล้ว โปรดส่งสำเนาการโอนเงิน พร้อมระบุชื่อพนักงานขายมาทางแฟกซ์
  - ส่งรายชื่อสำรองที่นั่ง ผู้เดินทางต้องส่งสำเนาหนังสือเดินทาง (Passport) โดยเซ็นชื่อพร้อมยืนยันว่าต้องการเดินทางท่องเที่ยวทริปใด, วันที่ใด, ไปกับใครบ้าง, เบอร์โทร // [หากไม่ส่งสำเนาหนังสือเดินทาง (Passport) มาให้ ทางบริษัทฯขอสงวนสิทธิ์ไม่รับผิดชอบค่าเสียหายอันเกิดจากความผิดพลาดจากการสะกดชื่อ-นามสกุล และอื่นๆ เพื่อใช้ในการจองตั๋วเครื่องบินทั้งสิ้น

**\*\*\*เพื่อให้เป็นไปตามประกาศคณะกรรมการธุรกิจนำเที่ยวและมัดคเทศก์\*\*\***

บริษัทฯ จึงกำหนดวันยกเลิกการจอง พร้อมการหักเงิน ดังนี้

- ยกเลิกก่อนวันที่ 12 มีนาคม 2566 คืนเงินจำนวน 18,000 บาท
- ยกเลิกระหว่างวันที่ 13 มี.ค. - 27 มี.ค. 2565 คืนเงินจำนวน 39,900 บาท โดยส่วนที่เหลือหักเป็นค่า
  - ค่ามัดจำบัตรโดยสารเครื่องบิน
  - ค่ามัดจำโรงแรมที่พัก
  - ค่าบริการและการดำเนินงานของบริษัทฯ ซึ่งเป็นค่าใช้จ่ายที่จำเป็น
  - ค่าวีซ่าและค่าบริการยื่นวีซ่า (ถ้ามี)

**• ยกเลิกตั้งแต่วันที่ 28 มี.ค. 2565จนถึงวันเดินทางไม่คืนค่าทัวร์ทุกกรณี**

**โปรดตรวจสอบ Passport :** จะต้องมียอายุคงเหลือ ณ วันเดินทางมากกว่า 6 เดือนขึ้นไป และเหลือหน้ากระดาษอย่างต่ำ 2 หน้าหากไม่มั่นใจโปรดสอบถาม

### เงื่อนไขยกเลิกการจอง :

เนื่องจากเป็นราคาตั๋วเครื่องบินโปรโมชั่น เมื่อจองทัวร์ชำระเงินค่าจองค่าทัวร์แล้ว ไม่สามารถยกเลิก เลื่อน ขอคืนเงิน ได้ทุกกรณี และกรณีที่กองตรวจคนเข้าเมืองทั้งกรุงเทพฯ และในต่างประเทศ ปฏิเสธมิให้เดินทางออก หรือ เข้าประเทศที่ระบุไว้ในรายการเดินทาง บริษัทฯ ขอสงวนสิทธิ์ที่จะไม่คืนค่าทัวร์ไม่ว่ากรณีใดๆ ทั้งสิ้น รวมถึง เมื่อท่านออกเดินทางไปกับคณะแล้ว

ถ้าท่านงดการให้บริการรายการใดรายการหนึ่ง หรือไม่เดินทาง พร้อมคณะถือว่าท่านสละสิทธิ์ ไม่อาจเรียกร้องค่าบริการและเงินมัดจำคืน ไม่ว่ากรณีใดๆ ทั้งสิ้น

จากมาตรการยกเว้นวีซ่าเข้าประเทศญี่ปุ่นให้กับคนไทย ผู้ที่ประสงค์จะพำนักระยะสั้นในประเทศญี่ปุ่นไม่เกิน 15 วัน ไม่ว่าจะด้วยวัตถุประสงค์เพื่อการท่องเที่ยว เยี่ยมญาติ หรือธุรกิจ จะต้องยื่นเอกสารในขั้นตอนการตรวจเข้าเมือง เพื่อยืนยันการมีคุณสมบัติการเข้าประเทศญี่ปุ่น\* ดังต่อไปนี้

1. ตัวเครื่องบินขาออกจากรัฐญี่ปุ่น (ทางบริษัทฯจัดการให้)
2. สิ่งที่ยืนยันว่าท่านสามารถรับผิดชอบค่าใช้จ่ายที่อาจเกิดขึ้นในระหว่างที่พำนักในประเทศญี่ปุ่นได้ (เช่น เงินสด บัตรเครดิต เป็นต้น)
3. ชื่อ ที่อยู่ และหมายเลขติดต่อในระหว่างที่พำนักในประเทศญี่ปุ่น (ทางบริษัทฯจัดการให้)
4. กำหนดการเดินทางระหว่างที่พำนักในประเทศญี่ปุ่น (ทางบริษัทฯ จัดการให้)

คุณสมบัติการเข้าประเทศญี่ปุ่น (สำหรับกรณีการเข้าประเทศญี่ปุ่นด้วยมาตรการยกเว้นวีซ่า)

1. หนังสือเดินทางต้องมีอายุการใช้งานเหลืออยู่ ไม่ต่ำกว่า 6 เดือน
2. กิจกรรมใดๆ ที่จะกระทำในประเทศญี่ปุ่นจะต้องไม่เป็นสิ่งที่ขัดต่อกฎหมายและเข้าข่ายคุณสมบัติการพำนักระยะสั้น
3. ในขั้นตอนการขอเข้าประเทศ จะต้องระบุระยะเวลาการพำนักไม่เกิน 15 วัน
4. เป็นผู้ที่ไม่มีประวัติการถูกส่งตัวกลับจากประเทศญี่ปุ่น มิได้อยู่ในระยะเวลาของการถูกปฏิเสธไม่ให้เข้าประเทศ และไม่เข้าข่ายคุณสมบัติที่จะถูกปฏิเสธไม่ให้เข้าประเทศ

**หมายเหตุ : กรุณาอ่านศึกษารายละเอียดทั้งหมดก่อนทำการจอง เพื่อความถูกต้องและความเข้าใจตรงกันระหว่างท่านลูกค้าและบริษัท**

1. บริษัทฯ ขอสงวนสิทธิ์ที่จะเลื่อนการเดินทางหรือปรับราคาค่าบริการขึ้นในกรณีที่ผู้มีร่วมคณะไม่ถึง 24 ท่าน
2. ขอสงวนสิทธิ์การเก็บค่าน้ำมันและภาษีสนามบินทุกแห่งเพิ่ม หากสายการบินมีการปรับขึ้นก่อนวันเดินทาง
3. บริษัทฯ ขอสงวนสิทธิ์ในการเปลี่ยนเที่ยวบิน โดยไม่ต้องแจ้งให้ทราบล่วงหน้าอันเนื่องจากสาเหตุต่างๆ
4. บริษัทฯ จะไม่รับผิดชอบใดๆ ทั้งสิ้น หากเกิดกรณีความล่าช้าจากสายการบิน, การยกเลิกบิน, การประท้วง, การนัดหยุดงาน, การก่อการจลาจล, ภัยธรรมชาติ, การนำสิ่งของผิดกฎหมาย ซึ่งอยู่นอกเหนือความรับผิดชอบของบริษัทฯ
5. บริษัทฯ จะไม่รับผิดชอบใดๆ ทั้งสิ้น หากเกิดสิ่งของสูญหาย อันเนื่องมาจากความประมาทของท่าน, เกิดจากการโจรกรรม และ อุบัติเหตุจากความประมาทของนักท่องเที่ยวเอง
6. เมื่อท่านตกลงชำระเงินมัดจำหรือค่าทัวร์ทั้งหมดกับทางบริษัทฯ แล้ว ทางบริษัทฯ จะถือว่าท่านได้ยอมรับเงื่อนไขข้อตกลงต่างๆ ทั้งหมด
7. รายการนี้เป็นเพียงข้อเสนอที่ควรได้รับการยืนยันจากบริษัทฯ อีกครั้งหนึ่ง หลังจากได้สำรองโรงแรมที่พักในต่างประเทศเรียบร้อยแล้ว โดยโรงแรมจัดในระดับใกล้เคียงกัน ซึ่งอาจจะปรับเปลี่ยนตามที่ระบุในโปรแกรม
8. การจัดการเรื่องห้องพัก เป็นสิทธิของโรงแรมในการจัดห้องให้กับกรุ๊ปที่เข้าพัก โดยมีห้องพักสำหรับผู้สูบบุหรี่ / ปลอดบุหรี่ได้ โดยอาจจะขอเปลี่ยนห้องได้ตามความประสงค์ของผู้ที่พัก ทั้งนี้ขึ้นอยู่กับความพร้อมให้บริการของโรงแรม และไม่สามารถรับประกันได้
9. กรณีผู้เดินทางต้องการความช่วยเหลือเป็นพิเศษ อาทิเช่น **ใช้วีลแชร์ กรุณาแจ้งบริษัทฯ อย่างน้อย 7 วันก่อนการเดินทาง** มิฉะนั้นบริษัทฯ ไม่สามารถจัดการได้ล่วงหน้าได้
10. มัคคุเทศก์ พนักงานและตัวแทนของผู้จัด ไม่มีสิทธิในการให้คำสัญญาใด ๆ ทั้งสิ้นแทนผู้จัด นอกจากนี้เอกสารลงนามโดยผู้มีอำนาจของผู้จัดกำกับเท่านั้น
11. ผู้จัดจะไม่รับผิดชอบและไม่สามารถคืนค่าใช้จ่ายต่างๆ ได้เนื่องจากเป็นการเหมาจ่ายกับตัวแทนต่างๆ ในกรณีที่ผู้เดินทางไม่ผ่านการพิจารณาในการตรวจคนเข้าเมือง-ออกเมือง ไม่ว่าจะเป็นกองตรวจคนเข้าเมืองหรือกรมแรงงานของทุกประเทศในรายการท่องเที่ยว อันเนื่องมาจากการกระทำที่ส่อไปในทางผิดกฎหมาย การหลบหนี เข้าออกเมือง เอกสารเดินทางไม่ถูกต้อง หรือ การถูกปฏิเสธในกรณีอื่น ๆ
12. กรณีต้องการพักแบบ 3 ท่าน ต่อห้องหรือห้องแบบ 3 เตียง TRIPLE โรงแรมมีห้อง Triple ไม่เพียงพอ ขอสงวนสิทธิ์ในการจัดห้องให้เป็นแบบ แยก 2 ห้อง คือ 1 ห้องพัสดุ และ 1 ห้องพักเดี่ยว โดยไม่ค่าใช้จ่ายเพิ่ม
13. สภาพการจราจรในช่วงวันเดินทางตรงกับวันหยุดเทศกาลของญี่ปุ่น หรือ วันเสาร์อาทิตย์ รถอาจจะติด อาจทำให้เวลาในการท่องเที่ยวและ ขยับปรับแต่ละสถานที่น้อยลง โดยเป็นดุลยพินิจของมัคคุเทศก์ และคนขับรถในการบริหารเวลา ซึ่งอาจจะขอความร่วมมือจากผู้เดินทางในบางครั้งที่ต้องเร่งรีบ เพื่อให้ได้ท่องเที่ยวตามโปรแกรม
14. บริการนำดื่มท่านวันละ 1ขวด ต่อคนต่อวัน
15. การบริการของรถมินิบัสเที่ยวญี่ปุ่น ตามกฎหมายของประเทศญี่ปุ่น สามารถให้บริการวันละ 10 ชั่วโมง ในวันนั้นๆ มีอาจเพิ่มเวลาได้ โดยมัคคุเทศก์และคนขับจะเป็นผู้บริหารเวลาตามความเหมาะสม ทั้งนี้ขึ้นอยู่กับสภาพการจราจรในวันเดินทางนั้นๆเป็นหลัก จึงขอสงวนสิทธิ์ในการปรับเปลี่ยนเวลาท่องเที่ยวตามสถานที่ในโปรแกรมการเดินทาง