

CHINA

เซี่ยงไฮ้ หังโจว สวนสนุกดิสนีย์แลนด์



รวมค่าบริการสวนสนุก
และรถรับส่ง



ZGHGH-2503GJ

5 | **4** | **GJ**
วัน | คืน | บิน



เที่ยวสวนสนุกดิสนีย์แลนด์ เช็คอินมหานครเซี่ยงไฮ้
ชมหมู่บ้านโบราณ ซุปเปอร์มาร์เก็ต 100 ปี

เดินทาง : ม.ค. - มี.ค. 68

ราคาเริ่ม
23,990



★ **เมนูพิเศษ!!** ★ เสี่ยวหลงเปา
จุดเช็คอินสุดชิค "วู้คัง บิวตี้"
✓ เที่ยวครบทุกวัน ไม่มีวันอิสระ



★ **แถมฟรี!!** ★
ประกันอุบัติเหตุ

10 คน ออกเดินทาง

อาหาร 6 มื้อ + มนเครื่อง

พักโรงแรม 4 ดาว

น้ำหนักกระเป๋า 20 กก.

เที่ยวกับเรา...ไม่วันสิ้นสุด
LET'S GO GROUP





การันตีด้วยรางวัล Thailand Tourism Awards ปีที่ 11 -13 โดยการท่องเที่ยวแห่งประเทศไทย Tourism Authority of Thailand

รางวัลที่รับรองคุณภาพสินค้าและบริการทางการท่องเที่ยว ด้วยมาตรฐานการท่อกเกี่ยวข้องอย่างยั่งยืน รับผิดชอบต่อสังคม และสิ่งแวดล้อม

รางวัล
อุตสาหกรรมท่องเที่ยว
ดีเด่นในประเทศ
 Thailand Tourism Awards 2017

การันตีความสำเร็จ
 ด้วยรางวัล
 มาตรฐานธุรกิจท่องเที่ยว
The GOOD Level
 จาก กรมการท่องเที่ยว
 กระทรวงการท่องเที่ยวและกีฬา

รางวัล
TOURISM BUSINESS STANDARD
 FORM 2015-2016
 DEPARTMENT OF TOURISM



เกี่ยวกับเรา...ไม่มีวันสิ้นสุด

ZGHGH-2503GJ

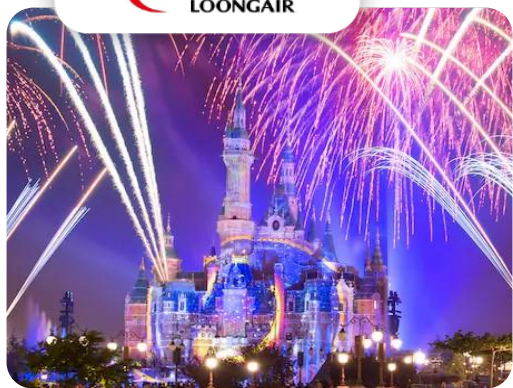
5 | 4 | GJ

วัน | คืน | บิน



CHINA

เชียงใหม่ หังโจว สวนสนุกดิสนีย์แลนด์



โปรแกรมเดินทาง 5 วัน 4 คืน LOONG AIR

มกราคม - มีนาคม 2568



น้ำหนักกระเป๋า 20 Kg



อาหาร 6 มื้อ

เริ่ม

23,990

บาท

BKK



HGH

HGH



BKK

ไฟล์ทบิน

เวลา

เวลาถึง

GJ8022

17:25

22:25

ไฟล์ทบิน

เวลาออก

เวลาถึง

GJ8021

13:10

16:25

วันที่	โปรแกรมทัวร์	เช้า	เที่ยง	เย็น	โรงแรม
1	สนามบินสุวรรณภูมิ - สนามบินหังโจว - เมืองหังโจว			✈	HOLIDAY INN EXPRESS HANGZHOU หรือเทียบเท่า ★★★★★
2	หมู่บ้านน้ำโบราณเยว่เหอ - เมืองเชียงใหม่ - ดิสนีย์แลนด์ 1,000ตัน - หาดไว่ทาน - ถนนหนานจิง - ป๊อปปาร์ท โกลบอล แพลกชิป สโตร์	✓	✓	✗	HOLIDAY INN EXPRESS SHANGHAI หรือเทียบเท่า ★★★★★
3	เชียงใหม่ ดิสนีย์แลนด์ (รวมบัตรสวนสนุก และรถรับส่งแล้ว)	✓	✗	✗	HOLIDAY INN EXPRESS SHANGHAI หรือเทียบเท่า ★★★★★
4	นอร์ธ ปันด์ กรีน แลนด์ - หอไข่มุก - ดิสนีย์แลนด์ ทาวเวอร์ - สตาร์บัคส์ รีเสิร์ฟ โรสเตอร์ - วูดคิงบิวดี้ง - เดอะรูฟ - ตลาด 100 ปีเจินหวังเมี่ยว - เมืองหังโจว	✓	เสี่ยวหลงเปา	✗	HOLIDAY INN EXPRESS HANGZHOU หรือเทียบเท่า ★★★★★
5	จุดชมวิวาระเบียงหัวโจว - สนามบินหังโจว - สนามบินสุวรรณภูมิ	✓	✈		

** รายการทัวร์ข้างต้นอาจมีการเปลี่ยนแปลงตามความเหมาะสม **

อัตราค่าบริการ

วันเดินทาง	ราคาทัวร์/ท่าน พักห้องละ 2-3 ท่าน	ราคาเด็ก อายุต่ำกว่า 20 ปี	ราคาทัวร์ไม่รวม ตัวเครื่องบิน	ราคา ห้องพัก เดี่ยว
03 – 07 มกราคม 2568	23,990	26,990	14,990	4,500
08 – 12 มกราคม 2568	23,990	26,990	14,990	4,500
10 – 14 มกราคม 2568	23,990	26,990	14,990	4,500
15 – 19 มกราคม 2568	24,990	27,990	15,990	4,500
17 – 21 มกราคม 2568	24,990	27,990	15,990	4,500
12 – 16 กุมภาพันธ์ 2568	25,990	28,990	16,990	4,500
14 – 18 กุมภาพันธ์ 2568	24,990	27,990	15,990	4,500
19 – 23 กุมภาพันธ์ 2568	24,990	27,990	15,990	4,500
21 – 25 กุมภาพันธ์ 2568	24,990	27,990	15,990	4,500
26 ก.พ. – 02 มี.ค. 2568	24,990	27,990	15,990	4,500
28 ก.พ. – 04 มี.ค. 2568	24,990	27,990	15,990	4,500
05 – 09 มีนาคม 2568	25,990	28,990	16,990	4,500
12 – 16 มีนาคม 2568	25,990	28,990	16,990	4,500

อัตรานี้ **X ยังไม่รวม** ค่าทิปคนขับรถ มัคคุเทศก์ท้องถิ่น และ หัวหน้าทัวร์ **1,500 บาท/ท่าน**
 อัตราค่าบริการสำหรับเด็กอายุไม่เกิน 2 ปี ณ วันเดินทางกลับ (Infant) ท่านละ 6,000 บาท

***ทัวร์นี้มีร้านช้อปปิ้ง 2 ร้าน**

สำคัญโปรดอ่าน

1. กรุณาทำการจองล่วงหน้าก่อนเดินทางอย่างน้อย 45 วัน พร้อมชำระเงินมัดจำ **ท่านละ 10,000 บาท/ท่าน** และชำระส่วนที่เหลือ 35 วัน ก่อนการเดินทาง กรณีวันเดินทางน้อยกว่า 35 วัน หรือ ราคาทัวร์พิเศษต้องชำระค่าทัวร์เต็มจำนวน 100% เท่านั้น
2. อัตราค่าบริการนี้ จำเป็นต้องมีผู้เดินทาง **จำนวน 10 ท่าน** ขึ้นไป ในแต่ละคณะ กรณีที่มีผู้เดินทางไม่ถึงตามจำนวนที่กำหนด ทางบริษัทฯ ขอสงวนสิทธิ์ในการเลื่อนการเดินทาง หรือเปลี่ยนแปลงอัตราค่าบริการ (ปรับราคาเพิ่มขึ้น เพื่อให้คณะได้ออกเดินทาง ตามความต้องการ
3. ท่านที่ต้องออกบัตรโดยสารภายในประเทศ (ตัวเครื่องบิน, รถทัวร์, รถไฟ) กรุณาสอบถามที่เจ้าหน้าที่ทุกครั้งก่อนทำการออกบัตรโดยสาร เนื่องจากสายการบินอาจมีการปรับเปลี่ยนไฟล์ท หรือ เวลาบิน โดยไม่แจ้งให้ทราบล่วงหน้า และการแนะนำจากเจ้าหน้าที่เป็นเพียงการแนะนำเท่านั้น
4. ระหว่างท่องเที่ยวหากนักท่องเที่ยวได้รับการตรวจยืนยันว่ามีเชื้อโควิด ทางโรงแรมอาจมีค่าทำความสะอาดห้องพักเพิ่มเติม (ไม่รวมอยู่ในรายการทัวร์)
5. ทัวร์นี้มีलगร้านช้อปปิ้งตามรายการระบุซึ่งนักท่องเที่ยวต้องใช้เวลาในร้านไม่ต่ำกว่า 90 นาทีต่อร้าน นักท่องเที่ยวจะซื้อหรือไม่ขึ้นอยู่กับความพึงพอใจ และสินค้าในร้านไม่ได้เกี่ยวข้องกับบริษัทฯ สินค้าบางรายการอาจไม่สามารถเปลี่ยนคืนหรือขอเงินคืนได้ กรณีนักท่องเที่ยวไม่ประสงค์เข้าร้านมีค่าใช้จ่าย 250-300 หยวน/ท่าน/ร้าน และไม่ร่วมเดินทางกับคณะมีค่าใช้จ่ายเพิ่ม 400 หยวน/ท่าน/วัน
6. ในกรณีที่ภาครัฐทั้งไทย และประเทศปลายทางมีข้อกำหนดในการกักตัว หรือ การตรวจหาเชื้อโควิด-19 ทุกประเภท ผู้เดินทางต้องรับผิดชอบค่าใช้จ่ายส่วนนี้ด้วยตัวท่านเอง (ไม่รวมอยู่ในรายการทัวร์)
7. ของสมนาคุณไม่สามารถเปลี่ยนแปลงเป็นส่วนลดหรือเงินสดได้
8. เงื่อนไขกรมธรรม์เป็นไปตามเงื่อนไขของบริษัทฯ ประกันเป็นผู้พิจารณา
9. อัตรานี้ ไม่รวม ค่าวีซ่าท่องเที่ยวแบบหมู่คณะ 1,500 บาท วีซ่าหมู่คณะสำหรับหนังสือเดินทางไทย และต้องเดินทางไปกลับพร้อมคณะเท่านั้น (ถ้ามี)



Day1 สหามบินสุวรรณภูมิ – สหามบินหังโจว – เมืองหังโจว

15.30 พร้อมกันที่ **สหามบินสุวรรณภูมิ** อาคารผู้โดยสารขาออก เคาน์เตอร์สายการบิน **LOONG AIR** โดยมีเจ้าหน้าที่ เลทส์โก กรุ๊ป ให้การต้อนรับ และ อำนวยความสะดวกในการเช็คอินให้แก่ท่าน

17.25 นำท่านเดินทางสู่ **สหามบินหังโจว** เที่ยวบินที่ **GJ8022 บริการอาหารบนเครื่อง**

เดินทาง **สหามบินหังโจว ประเทศจีน** หลังจากนั้นนำท่านผ่านด่านตรวจคนเข้าเมือง รับกระเป๋าสัมภาระ หลังจากนั้นออกเดินทางท่องเที่ยวตามรายการ **(เวลาที่ประเทศจีนเร็วกว่าประเทศไทย 1 ชั่วโมง)**

นำท่านเดินทางเข้าสู่ **เมืองหังโจว** เป็นเมืองหลวงของมณฑลเจ้อเจียง เป็นเมืองเก่าแก่ 1 ใน 6 ของประเทศจีน ปัจจุบันหังโจวเป็นเมืองที่อยู่ในเขตภาคตะวันออกที่ได้รับการพัฒนาอย่างสูงสุดและมีการจัดระบบผังเมืองได้อย่างลงตัว และด้วยนโยบายของเมืองที่ส่งเสริมให้เมืองหังโจวมีพื้นที่สีเขียวมากมายทำให้เป็นเมืองที่น่าอยู่

ที่พัก **HOLIDAY INN EXPRESS HANGZHOU** หรือเทียบเท่าระดับ 4 ดาวท้องถิ่น



Day2 หมู่บ้านน้ำโบราณเยว่เหอ – เมืองเซี่ยงไฮ้ – ตีกต้นไม้ 1,000 ต้น – หาดไว่ทาน – ถนน

หานจิง

เช้า บริการอาหารเช้า ณ ห้องอาหารของโรงแรม

นำท่านเดินทางสู่ **หมู่บ้านน้ำโบราณเยว่เหอ** หากคุณกำลังมองหาสถานที่ที่พาคุณย้อนเวลาไปสู่ยุคจีนโบราณ "หมู่บ้านน้ำ Yuehe" ในเขตจินซาน ใกล้เซี่ยงไฮ้ คือจุดหมายที่คุณไม่ควรพลาด ที่นี่เต็มไปด้วยกลิ่นอายของประวัติศาสตร์จากสมัยราชวงศ์หมิงและชิง และความงดงามของคลอง สะพานหินโบราณ และสถาปัตยกรรมดั้งเดิม หมู่บ้านน้ำแห่งนี้ไม่ได้มีเพียงทิวทัศน์ที่ชวนหลงใหล แต่ยังเป็นแหล่งรวมวัฒนธรรมจีนโบราณให้คุณได้สัมผัส ไม่ว่าจะเป็นร้านहतกรรม โรงน้ำชา หรือกิจกรรมพื้นบ้านที่สะท้อนวิถีชีวิตในอดีต นอกจากนี้ คุณยังสามารถลิ้มลองอาหารท้องถิ่นแสนอร่อย เช่น เสี่ยวหลงเปา และขนมโบราณที่ปรุงด้วยกรรมวิธีดั้งเดิม **ร้านยา**

เที่ยง บริการอาหารกลางวัน ณ ภัตตาคาร

หลังจากนั้นนำท่านเดินทางสู่เมืองแห่งอนาคตและวัฒนธรรม **เมืองเซี่ยงไฮ้** เป็นเมืองใหญ่ที่สุดของจีนและศูนย์กลางเศรษฐกิจที่สำคัญของโลก ตั้งอยู่ริมฝั่งแม่น้ำหวงผู่ ผสมผสานความทันสมัยของตึกระฟ้า เช่น หอไข่มุกตะวันออก กับเสน่ห์แห่งอดีตในย่าน เดอะบันด์



นำท่าน

เดินทางสู่แลนด์มาร์กใหม่ของเชียงใหม่ คือโครงการ **ตึกต้นไม้ 1,000 ต้น** ตัวโครงการมีทั้งสวนสาธารณะ ร้านอาหาร ศิลปะ ห้องพัก มีทุกอย่างเท่าที่ท่านจะนึกได้ ออกแบบโดยสถาปนิกชาวอังกฤษ

จากนั้นนำท่านสู่บริเวณ **หาดไ่วทาน** ซึ่งไม่ได้เป็นหาดทรายชายทะเลแต่อย่างใด แต่เป็นย่านถนนริมน้ำที่มีความยาว 1.5 กิโลเมตร ไปตามริมน้ำห้วงผู้ฝั่งตะวันตกซึ่งอยู่ในย่านเมืองเก่า หาดไ่วทานยังเคยเป็นสถานที่ถ่ายทำภาพยนตร์ที่โด่งดังเรื่อง "เจ้าพ่อเชียงใหม่" ซึ่งถ่ายทอดเรื่องราวของเจ้าพ่อเชียงใหม่ ที่เกิดขึ้นในยุคที่เมืองเชียงใหม่ได้เต็มไปด้วยเจ้าพ่อหลายแก๊งค์ แย่งชิงอำนาจกันให้วุ่นวายไปหมด หาดไ่วทานจึงมีชื่อที่รู้จักในหมู่นักท่องเที่ยวชาวไทยว่า "หาดเจ้าพ่อเชียงใหม่"



จากนั้นอิสระท่านเพลิดเพลินที่ **ถนนนาหิง** เป็นย่านช้อปปิ้งเก่าแก่ที่สุดของเชียงใหม่ เป็นตลาดซื้อขายของกันคึกคักตั้งแต่ทศวรรษ 1920 ตั้งอยู่ฝั่งผู้ซึ่ กินพื้นที่ยาวตั้งแต่ฝั่งตะวันตกของ "เดอะ บันด์" ถึง "พีเพิลส์ สแควร์" เป็นแหล่งช้อปปิ้งสินค้าแบรนด์เนมจากทั่วโลก และยังเป็นศูนย์รวมร้านค้าและร้านอาหารอีกมากมาย พลาดไม่ได้กับนักจุ่มอาร์ททอยอย่างแบรนด์ **ป๊อปมาร์ท** โกลบอล แพลกชิป สโตร์ ร้านขายของเล่นที่เป็นที่โด่งดังในขณะนี้ไม่ว่าจะ LABUBU MOLLY SKULLPANDA และอย่างอื่นอีกมากมาย ให้ท่านได้เลือกลุ้นกันอย่างสนุกสนาน



ค่าอิสระอาหารค่ำเพื่อความสะดวกในการท่องเที่ยว
ที่พัก HOLIDAY INN SHANGHAI หรือเทียบเท่าระดับ 4 ดาวท้องถิ่น



Day3 เชียงไฮ้ ดิสนีย์แลนด์ (รวมบัตรสวนสนุก และรถรับส่งแล้ว)

เช้า บริการอาหารเช้า ณ ห้องอาหารของโรงแรม

ราคาทัวร์รวมบัตรสวนสนุก และรถรับส่งแล้ว วันธรรมดา

กรณีไม่เข้าสวนสนุกคืนค่าเช้า 2,000 บาท/ท่าน แจ้งก่อนเดินทาง 14 วันเท่านั้น และอิสระท่องเที่ยว

นำท่านเดินทางสู่ **เชียงไฮ้ ดิสนีย์แลนด์ (Shanghai Disneyland)** สวนสนุกแห่งที่ 6 แห่งอาณาจักรดิสนีย์ ซึ่งมีขนาดใหญ่ อันดับ 2 ของโลก รองจากดิสนีย์แลนด์ในออร์แลนโด รัฐฟลอริดา สหรัฐอเมริกา และเป็นสวนสนุกดิสนีย์แลนด์แห่งที่ 3 ในเอเชีย ตั้งอยู่ในเขตฉวนซา ใกล้กับแม่น้ำหวงผู่ และสนามบินผู่ตง สวนสนุกเชียงไฮ้ดิสนีย์แลนด์มีขนาดใหญ่กว่าฮ่องกงดิสนีย์แลนด์ถึง 3 เท่า เปิดให้บริการเมื่อวันที่ 16 มิถุนายน 2016 ซึ่งใช้เวลาร่วม 5 ปีในการก่อสร้าง โดยใช้งบทั้งสิ้นราว 5.5 พันล้านเหรียญสหรัฐ หรือราว 180,000 ล้านบาท

ที่พัก HOLIDAY INN SHANGHAI ระดับ 4 ดาวท้องถิ่นหรือเทียบเท่า

ไฮไลท์เซียงไฮ้ดิสนีย์แลนด์

Disney Town: โซนก่อนเข้าสวนสนุก ไม่เสียค่าเข้า มีร้านอาหาร ของที่ระลึก และ Lego Land

Mickey Avenue: โซนขายของที่ระลึก ร้านอาหาร และมุมถ่ายรูป พร้อมฉายหนังสั้นมิกกี้เมาส์

Adventure Isle: ดินแดนผจญภัยกับเครื่องเล่น 4D อย่าง *Roaring Rapids* และ *Roaring Over The Horizon*

Tomorrow Land: โลกอนาคต พร้อม *Tron Lightcycle Power Run* รถไฟเหาะไฮเทค และโซน *Star Wars Launch Bay*

Treasure Cove: ซิมโจรสลัด นำโดย *Pirates of the Caribbean – Battle for the Sunken Treasure* เครื่องเล่น 4D สุดตื่นเต้น

Fantasy Land: ปราสาทเทพนิยาย *Enchanted Storybook Castle* โชว์การ์ตูนตั้ง เครื่องเล่นเด่น *Seven Dwarfs Mine Train*

Zootopia (ใหม่): โซนแรกของโลกจากแอนิเมชันดัง มีเครื่องเล่น *Zootopia Hot Pursuit* และร้านอาหารธีมพิเศษ

หมายเหตุ: โปรแกรมอาจปรับเปลี่ยนตามวันและเวลา

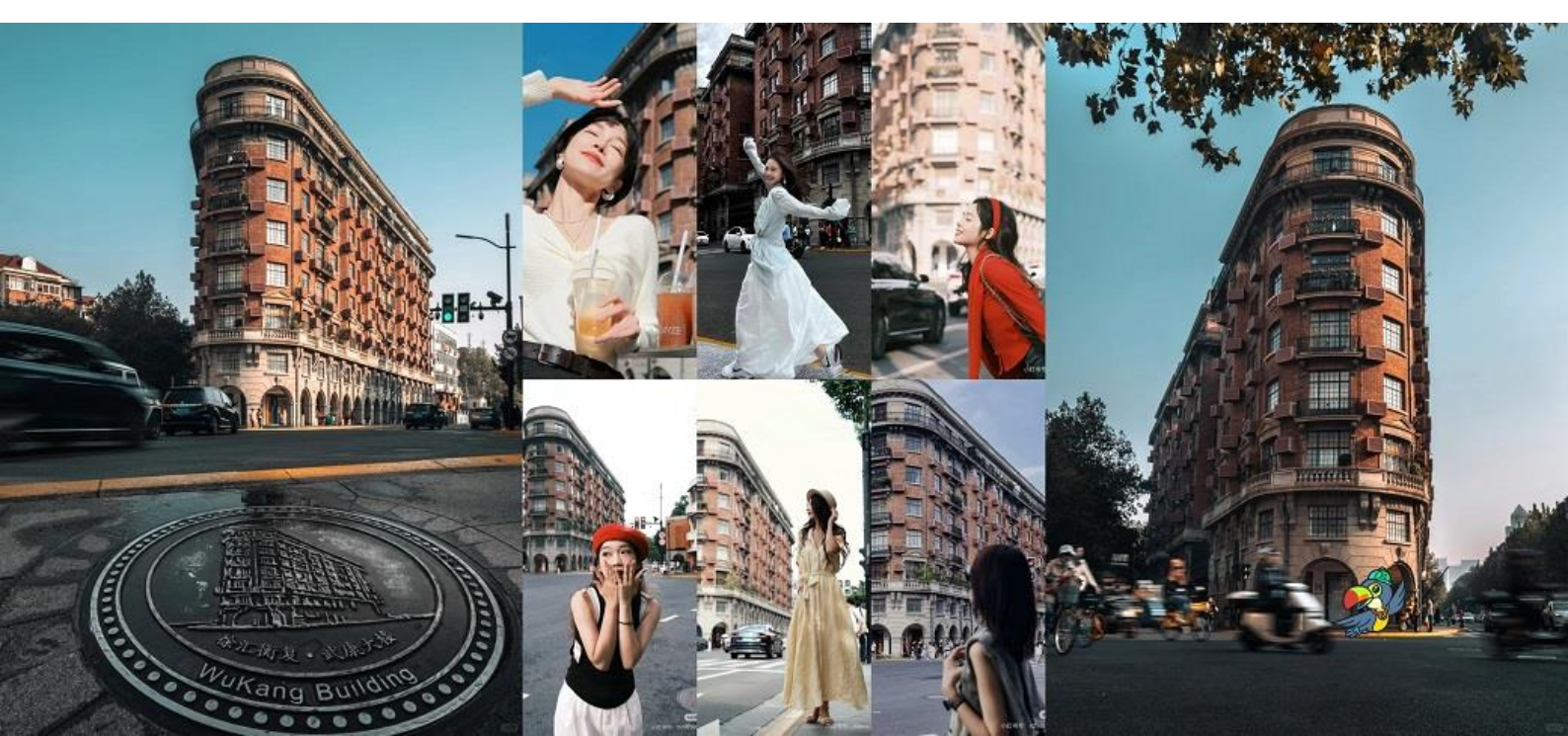


Day4 นอร์ธ บันด์ กรีน แลนด์ – หอไข่มุก – ดึกเซียงไฮ้ ทาวเวอร์ – สตาร์บัคส์ รีเสิร์ฟ โรสเตอร์รี่ – วู้คิงบิวด์ิง – เดอะรูฟ – ตลาด 100 ปีเจินหวังเมี่ยว – เมืองหังโจว

เช้า บริการอาหารเช้า ณ ห้องอาหารของโรงแรม

นำท่านเดินทางสู่ **นอร์ธ บันด์ กรีน แลนด์** สวนสาธารณะสุดปังริมน้ำ ที่มุกถ่ายรูปปังจึ้งมาก พื้นที่สีเขียวริมแม่น้ำฝั่งเหนือของ The Bund ท่านจะได้เห็นวิวของหอไข่มุกทิศตะวันออก เป็นแนวคิดที่ทำให้เมืองมหานครที่ทันสมัย และยิ่งใหญ่อย่างเซี่ยงไฮ้ ให้ดูมีสีสันสบายตาตัดผสมผสานกับธรรมชาติได้อย่างลงตัว ทำให้แลนด์มาร์คแห่งนี้กลายเป็นจุดเช็คอินที่ทั้งคนพื้นที่ และนักท่องเที่ยวต่างพากันมาถ่ายรูปอย่างไม่ขาดสาย อีก 1 แลนด์มาร์คที่ท่านต้องถ่ายรูปเมื่อมาถึงเมืองเซี่ยงไฮ้นั้นคือ **หอไข่มุก** เป็นหอส่งสัญญาณวิทยุโทรทัศน์สูง 468 เมตร ลักษณะเป็นไข่มุก 11 ลูก และ เสา 3 เสา ด้านบนเป็นรูปไข่มุก 3 เม็ด 3 ขนาดเรียงกันในแนวตั้ง **ไม่ขึ้นดึก** นำท่านถ่ายรูป **ดึกเซียงไฮ้ ทาวเวอร์** เป็นอาคารสูงที่ตั้งอยู่ในเขตภูมิศาสตร์เศรษฐกิจและการเงินของเซี่ยงไฮ้ ประเทศจีน ซึ่งเป็นอาคารสูงที่สุดในประเทศจีนและอันดับสองของโลก และมีจำนวนชั้นทั้งหมด 128 ชั้น **ไม่ขึ้นดึก** **ร้านหยก**

จากนั้นนำท่านชมร้าน **สตาร์บัคส์ รีเสิร์ฟ โรสเตอร์รี่** สาขาที่นครเซี่ยงไฮ้ มาพร้อมกับความยิ่งใหญ่อลังการ ซึ่งได้ทำการเปิดตัวไปเมื่อวันที่ 6 ธันวาคม 2017 มีเนื้อที่ใหญ่โตถึง 2,787 ตารางเมตร ด้านบนของร้านตกแต่งด้วยแผ่นไม้รูปหกเหลี่ยม ซึ่งเป็นงานแฮนด์เมดจำนวน 10,000 แผ่น และที่ตั้งตระหง่านอยู่กลางร้านคือถังคั่วกาแฟทองเหลืองขนาด 40 ตัน สูงเท่าตึก 2 ชั้น ประดับประดาด้วยแผ่นตราประทับแบบเงินโบราณมากกว่า 1,000 แผ่น ซึ่งบอกเล่าเรื่องราวความเป็นมาของสตาร์บัค



เที่ยง บริการอาหารกลางวัน ณ ภัตตาคาร

นำท่านเดินทางสู่จุดเช็คอินสุดชิค **วูดังบัวตัง** เป็นอาคารอพาร์ตเมนต์เก่าแก่ที่ได้รับการคุ้มครองในพื้นที่เขตสัมปทานฝรั่งเศสเดิมของเซี่ยงไฮ้ ออกแบบโดยลาสซอล ฮูเต็ค สถาปนิกชาวฮังการี-สโลวัก และสร้างเสร็จในปี 1924 อาคารแห่งนี้เคยเป็นที่อยู่อาศัยของคนดังหลายคน ด้วยความเป็นตึกที่มีมุมความแตกต่างจากระแวกนั้นทำให้ที่นี่กลายเป็นอีกจุดเช็คอินของนักท่องเที่ยว

นำท่านเดินทางสู่ **เดอะรูฟ** เป็นแหล่งเช็คอินใหม่ของเมืองเซี่ยงไฮ้โดยการสร้างตึกทั้ง 2 ในแนวความคิดเย็บตึกเข้าด้วยกัน เกิดเป็นอาคารสีแดงที่มีช่องว่างตรงกลาง ตัดกับต้นไม้เล็กใหญ่สีเขียวให้ความสดชื่น ตึกเดอะรูฟเป็นทั้งอาคารสำนักงาน และมีร้านอาหาร ร้านกาแฟรวมถึงมุมเช็คอินมากมายภายในอาคาร

นำท่านเดินทางสู่ **ตลาด 100 ปีเงินหวังเมี่ยว** เป็นตลาดโบราณของผู้ตง เซี่ยงไฮ้ ร้านค้าจึงมีสถาปัตยกรรมที่สวยงามตามสไตล์จีนโบราณ ทำให้เป็นตลาดที่มีเสน่ห์ในทุกมุม เอาใจสายถ่ายรูป ตลาดแห่งนี้เนืองแน่นไปด้วยชาวเมืองและนักท่องเที่ยวอยู่ตลอดเวลา ในแต่ละตรอกซอกซอยของตลาดนั้นเรียงรายไปด้วยร้านอาหารพื้นเมือง ร้านของที่ระลึก ร้านเสื้อผ้า และร้านชา โดยจุดเด่นนั้นอยู่ที่อาคารไม้เก่าแก่ อลังการด้วยสถาปัตยกรรมจีน **ไม่รวมค่าเข้าชมอันฮยวน ประมาณ 40 หยวน/ท่าน**

คำ อิศระอาหารเพื่อความสะดวกในการท่องเที่ยว

หลังจากนั้นนำท่านเดินทางกลับสู่ **เมืองหังโจว (ใช้เวลาเดินทางประมาณ 3 ชั่วโมง)**

ที่พัก HOLIDAY INN HANGZHOU หรือเทียบเท่าระดับ 4 ดาวท้องถิ่น



Days 5 จุดชมวิวระเบียงหัวโจว – สหามบินหังโจว – สหามบินสุวรรณภูมิ

เช้า บริการอาหารเช้า ณ ห้องอาหารของโรงแรม

ก่อนนำท่านอำลาเมืองหังโจวนำท่านถ่ายรูป **จุดชมวิวระเบียงหัวโจว** ได้เวลาอันสมควรนำท่านเดินทางเข้าสู่ **สหามบินหังโจว** เพื่อกลับประเทศไทย

13.10 นำท่านเดินทางสู่ **สหามบินสุวรรณภูมิ ประเทศไทย** เที่ยวบินที่ **GJ8021 บริการอาหารบนเครื่อง**

16.25 เดินทางถึง **สหามบินสุวรรณภูมิ ประเทศไทย** โดยสวัสดิภาพ ... พร้อมความประทับใจ

✔ อัตราค่าบริการนี้รวม



ค่าตัวเครื่องบินไป-กลับพร้อมคนละ



ค่าภาษีสนามบินทุกแห่งที่มี



ค่าน้ำหนักกระเป๋าสัมภาระ
เป็นไปตามสายการบินกำหนด



ค่าจ้างมัคคุเทศก์คอยบริการตลอด
การเดินทาง



ค่าอาหารตามมือที่ระบุในรายการ



ค่ารถรับ-ส่ง และนำเที่ยวตามรายการ



ค่าที่พักตามที่ระบุในรายการ
พักห้องละ 2-3 ท่าน



ค่าเข้าชมสถานที่ต่างๆ ตามรายการ



ค่าประกันอุบัติเหตุระหว่างเดินทาง
วงเงินท่านละ 1,000,000 บาท
เงื่อนไขตามกรมธรรม์



ค่าบริการซึ่งได้รวมภาษีมูลค่าเพิ่ม 7% แล้ว
ถ้าบริษัทสามารถ หัก ภาษี ณ ที่จ่าย 3%
(ยอดก่อนภาษีมูลค่าเพิ่ม)



ค่าน้ำดื่มวันละ 1 ขวดต่อท่าน

✘ อัตราค่าบริการนี้ไม่รวม



ค่าใช้จ่ายส่วนตัวนอกเหนือจากรายการที่ระบุ เช่น ค่าทำหนังสือเดินทาง, ค่าโทรศัพท์, ค่าโทรศัพท์
ทางไกล, ค่าอินเทอร์เน็ต, ค่าซักรีด, มินิบาร์ในห้อง (กรุณาสอบถามจากหัวหน้าทัวร์ก่อนการใช้บริการ)



ค่าดำเนินการอื่นๆ สำหรับผู้ที่ไม่ได้ถือหนังสือเดินทางสัญชาติไทย ค่าดำเนินการ
แจ้งเข้า-ออกประเทศ



ค่าอาหารพิเศษที่นอกเหนือจากรายการทัวร์กำหนด และ รวมถึงการริเควอาหารพิเศษต่างๆ
เช่น อาหารเจ มังสวิรัต อาหารทะเล เป็นต้น



ค่าบริการอื่นๆเพิ่มของสายการบิน เช่น ที่นั่ง อาหาร วิลแชร์ และ บริการเสริมอื่น (ถ้ามี)



ค่าทิปคนขับรถ หัวหน้าทัวร์และมัคคุเทศก์ท้องถิ่น



เงื่อนไขการยกเลิกการเดินทาง

1. กรณีที่นักท่องเที่ยวต้องการ **ขอยกเลิกการเดินทาง เลื่อน หรือ เปลี่ยนแปลงการเดินทาง**

นักท่องเที่ยว (ผู้มีรายชื่อในเอกสารการจอง) จะต้องอีเมล เพื่อลงนามในเอกสารแจ้งยืนยันยกเลิกการจอง กับทางบริษัทเป็นลายลักษณ์อักษรเท่านั้น ทางบริษัทไม่รับยกเลิกการจองผ่านทางโทรศัพท์ ไม่ว่าจะกรณีใดๆ ทั้งสิ้น

2. กรณีนักท่องเที่ยวต้องการ **ขอรับเงินค่าบริการคืน** กรุณาส่งเอกสารทางอีเมล เอกสารที่ใช้ประกอบการขอรับเงินคืนรายละเอียดดังนี้

- หน้าสมุดบัญชีธนาคารที่ต้องการให้นำเงินเข้า
- ใบเรียกเก็บเงิน หรือ หลักฐานการชำระค่าบริการต่างๆ ทั้งหมด
- พาสปอร์ตหน้าแรกของผู้เดินทาง

**** กรณีมอบอำนาจจะต้องมีหนังสือมอบอำนาจ และ สำเนาบัตรประชาชนของผู้รับมอบอำนาจ ****

เงื่อนไขการคืนเงินค่าบริการดังนี้

แจ้งยกเลิกก่อนเดินทาง ตั้งแต่ 30 วันขึ้นไป	คืนค่าใช้จ่ายทั้งหมด หรือ หักค่าใช้จ่ายจริงที่เกิดขึ้น (กรณีวันเดินทางตรงกับช่วงวันหยุดนักขัตฤกษ์ ไม่ว่าจะวันใดวันหนึ่ง ทางบริษัทขอสงวนสิทธิ์ในการยกเลิกการเดินทางไม่น้อยกว่า 55 วัน)
แจ้งยกเลิกก่อนเดินทาง 15-29 วัน	เก็บค่าใช้จ่ายท่านละ 50% ของค่าทัวร์ หรือ หักค่าใช้จ่ายจริงที่เกิดขึ้น (กรณีที่มีค่าใช้จ่ายตามจริงมากกว่ากำหนด ทางบริษัทขอสงวนสิทธิ์ในการเรียกเก็บค่าใช้จ่ายเพิ่ม)
แจ้งยกเลิกก่อนเดินทาง 0-14 วัน	เก็บค่าใช้จ่ายท่านละ 100% ของค่าทัวร์



ข้อมูลสำคัญเกี่ยวกับโรงแรมที่พักที่ท่านควรทราบ

1. เนื่องจากการวางแผนผังห้องพักของแต่ละโรงแรมแตกต่างกัน เช่น ห้องพักแบบห้องเดี่ยว (Single) ห้องพักแบบห้องคู่ 2 ท่าน (Twin/Double) และ ห้องพักแบบ 3 ท่าน / 3 เตียง (Triple Room) จึงอาจทำให้ห้องพักแต่ละประเภท อาจจะไม่ติดกัน หรือ อยู่คนละชั้นกัน และบางโรงแรมอาจจะไม่มีห้องพักแบบ 3 ท่าน ซึ่งถ้าต้องการเข้าพัก 3 ท่าน อาจจะต้องเป็น 1 เตียงใหญ่ กับ 1 เตียงพับเสริม หรือ อาจมีความจำเป็นต้องแยกห้องพักเป็นห้องคู่ 1 ห้อง (Twin/Double) และ ห้องเดี่ยว 1 ห้อง (Single) ไม่ว่าจะกรณีใดๆ ทางบริษัทขอสงวนสิทธิ์ในการเรียกเก็บค่าบริการเพิ่มตามจริงที่เกิดขึ้นจากนักท่องเที่ยว
2. กรณีที่มีงานจัดประชุมนานาชาติ (Trade Fair) เป็นผลให้ค่าโรงแรมสูงขึ้นมาก และห้องพักในเมืองเต็ม บริษัทฯ ขอสงวนสิทธิ์ในการปรับเปลี่ยน หรือย้ายเมืองเพื่อให้เกิดความเหมาะสม
3. โดยส่วนใหญ่ตามธรรมเนียม ของห้องพักจะเป็นห้องพักที่ห้ามสูบบุหรี่ (Non Smoking Room) โดยทางโรงแรมอาจมีการติดตั้งอุปกรณ์ดับควันไว้ในห้อง กรณีที่มีการลักลอบสูบบุหรี่ในห้องพัก และถูกตรวจสอบได้ ผู้เข้าพักจำเป็นต้องชำระค่าปรับกับโรงแรม โดยตรง โดยค่าปรับขึ้นอยู่กับเงื่อนไขของแต่ละโรงแรม



ข้อมูลสำคัญเกี่ยวกับสายการบินที่ท่านควรทราบ

1. เกี่ยวกับที่นั่งบนเครื่องบิน เนื่องจากบัตรโดยสาร เป็นแบบหมู่คณะ (ราคาพิเศษ) สายการบินจึงขอสงวนสิทธิ์ในการเลือกที่นั่งบนเครื่องบินทุกกรณี แต่ทางบริษัทจะพยายามให้มากที่สุด ให้ลูกค้าผู้เดินทางที่มาด้วยกันได้นั่งด้วยกัน หรือใกล้กันให้มากที่สุดเท่าที่จะสามารถทำได้
2. กรณีที่ท่านเป็นมุสลิม หรือ นับถือศาสนาอิสลาม หรือ แพ้อาหารบางประเภท โปรดระบุมาให้ชัดเจนในขั้นตอนการจอง กรณีที่แจ้งล่วงหน้าก่อนเดินทางกะทันหัน อาจมีค่าใช้จ่ายเพิ่มเพื่อชำระกับเมนูใหม่ที่ต้องการ เพราะเมนูเดิมของคุณ ไม่สามารถยกเลิกได้
3. บางสายการบินอาจมีเงื่อนไขเกี่ยวกับการให้บริการอาหารบนเครื่องบินแตกต่างกัน ขอให้ท่านทำความเข้าใจถึงวัฒนธรรมประจำชาติ ของแต่ละสายการบินที่กำลังให้บริการท่านอยู่
4. สายการบินอาจมีการงดเสิร์ฟอาหาร และเครื่องดื่ม หรือเปลี่ยนแปลงรูปแบบอาหาร ขึ้นอยู่กับสายการบินเป็นผู้กำหนด



เงื่อนไข และข้อควรทราบอื่นๆ ที่ท่านควรทราบ

1. ทัวร์นี้สำหรับผู้มีวัตถุประสงค์เพื่อการท่องเที่ยวเท่านั้น

2. ทัวร์นี้ขอสงวนสิทธิ์สำหรับผู้เดินทางที่ถือหนังสือเดินทางธรรมดา (หน้าปกสีน้ำตาล / เลือดหมู)

เท่านั้น กรณีที่ท่านถือหนังสือเดินทางราชการ (หน้าปกสีน้ำเงินเข้ม) หนังสือเดินทางทูต (หน้าปกสีแดงสด) และต้องการเดินทางไปพร้อมคณะทัวร์ อันมีวัตถุประสงค์เพื่อการท่องเที่ยว โดยไม่มีจดหมายเชิญ หรือ เอกสารใดเชื่อมโยงเกี่ยวกับการขออนุญาตการใช้หนังสือเดินทางพิเศษอื่นๆ หากไม่ผ่านการอนุมัติของเคาน์เตอร์เช็คนั้น ด้านตรวจคนเข้าเมือง ทั้งฝั่งประเทศไทย (ต้นทาง) ขาออก และ ต่างประเทศ (ปลายทาง) ขาเข้า ไม่ว่าจะกรณีใดก็ตาม ทางบริษัทขอสงวนสิทธิ์ไม่รับผิดชอบความผิดพลาดที่จะเกิดขึ้นในส่วนนี้ ไม่ว่าจะส่วนใดส่วนหนึ่ง

3. ทัวร์นี้เป็นทัวร์แบบเหมาจ่ายล่วงหน้าเรียบร้อยแล้วทั้งหมด หากท่านไม่ได้ร่วมเดินทางหรือใช้บริการตามที่ระบุไว้ในรายการ ไม่ว่าจะบางส่วนหรือทั้งหมด หรือถูกปฏิเสธการเข้า-ออกเมือง หรือด้วยเหตุผลใดๆ ก็ตาม ทางบริษัทขอสงวนสิทธิ์ไม่คืนเงินค่าบริการ ไม่ว่าจะบางส่วนหรือทั้งหมดให้แก่ท่านไม่ว่ากรณีใดๆ ก็ตาม

4. ทางบริษัทขอสงวนสิทธิ์ไม่รับผิดชอบค่าเสียหายจากความผิดพลาดในการสะกดชื่อ นามสกุล คำนำหน้าชื่อ เลขที่หนังสือเดินทาง เลขที่วีซ่า และอื่นๆ เพื่อใช้ในการจองตั๋วเครื่องบิน ในกรณีที่นักท่องเที่ยว หรือเอเยนต์ไม่ได้ส่งหน้าหนังสือเดินทาง และ หน้าวีซ่ามาให้กับทางบริษัทพร้อมการชำระเงินมัดจำหรือส่วนที่เหลือทั้งหมด

5. ทางบริษัทขอสงวนสิทธิ์ในการเปลี่ยนแปลงรายการการเดินทางตามความเหมาะสม เพื่อให้สอดคล้องกับ สถานการณ์ ภูมิอากาศ และเวลา ณ วันที่เดินทางจริงของประเทศที่ท่านเดินทาง ทั้งนี้ ทางบริษัทจะคำนึงถึงความปลอดภัย และ ประโยชน์ของลูกค้าเป็นสำคัญ

6. ทางบริษัทขอสงวนสิทธิ์ไม่รับผิดชอบต่อความเสียหายหรือค่าใช้จ่ายใดๆ ที่เพิ่มขึ้นของนักท่องเที่ยวที่ไม่ได้เกิดจากความผิดของทางบริษัท เช่น ภัยธรรมชาติ การจลาจล การนัดหยุดงาน การปฏิวัติ อุบัติเหตุ ความเจ็บป่วย ความสูญหายหรือเสียหายของสัมภาระ ความล่าช้า เปลี่ยนแปลง หรือการบริการของสายการบิน เหตุสุดวิสัยอื่น เป็นต้น

7. อัตราค่าบริการนี้คำนวณจากอัตราแลกเปลี่ยนเงินตราต่างประเทศ ณ วันที่ทางบริษัทเสนอราคา ดังนั้น ทางบริษัทขอสงวนสิทธิ์ในการปรับราคาค่าบริการเพิ่มขึ้น ในกรณีที่มีการเปลี่ยนแปลงอัตราแลกเปลี่ยนเงินตราต่างประเทศ ค่าตัว เครื่องบิน ค่าภาษีน้ำมัน ค่าภาษีสนามบิน ค่าประกันภัยสายการบิน การเปลี่ยนแปลงเที่ยวบิน ฯลฯ ที่ทำให้ต้นทุนสูงขึ้น

8. มัคคุเทศก์ พนักงาน หรือตัวแทนของทางบริษัท ไม่มีอำนาจในการให้คำสัญญาใดๆ แก่บริษัท เว้นแต่มีเอกสารลงนามโดยผู้มีอำนาจของบริษัทกำกับเท่านั้น

9. นักท่องเที่ยวต้องมีความพร้อมในการเดินทางทุกประการ หากเกิดเหตุสุดวิสัยใดๆ ระหว่างรอการเดินทาง อันไม่ใช่เหตุที่เกี่ยวข้องกับทางบริษัท อาทิ วีซ่าไม่ผ่าน เกิดอุบัติเหตุที่ไม่สามารถควบคุมได้ นอกเหนือการควบคุมและคาดหมาย ทางบริษัทจะรับผิดชอบคืนค่าทัวร์เฉพาะส่วนที่บริษัทยังไม่ได้ชำระแก่ทางลูกค้าของทางบริษัท หรือจะต้องชำระตามข้อตกลงแก่ลูกค้าตามหลักปฏิบัติเท่านั้น

10. คณะทัวร์นี้ เป็นการชำระค่าใช้จ่ายทั้งหมดแบบผูกขาดกับตัวแทนบริษัทที่ได้รับการรับรองอย่างถูกต้อง ณ ประเทศปลายทาง ซึ่งบางส่วนของโปรแกรมอาจจำเป็นต้องท่องเที่ยวอันเป็นไปตามนโยบายของประเทศปลายทางนั้นๆ กรณีที่ท่านไม่ต้องการใช้บริการส่วนใดส่วนหนึ่ง ไม่ว่าจะกรณีใดก็ตาม จะไม่สามารถคืนค่าใช้จ่ายให้ได้ และ อาจมีค่าใช้จ่ายเพิ่มเติมขึ้น ตามมาเป็นบางกรณี ทางบริษัทขอสงวนสิทธิ์ในการเรียกเก็บค่าใช้จ่ายที่เกิดขึ้นจริงทั้งหมดกับผู้เดินทาง กรณีที่เกิดเหตุการณ์นี้ขึ้น ไม่ว่าจะกรณีใดก็ตาม

11. กรณีลูกค้าที่จองเฉพาะทัวร์ไม่รวมบัตรโดยสารโดยเครื่องบิน (จอยด์แลนด์ทัวร์ ชื่อตัวเครื่องบินแยกเอง) ในวันเริ่มทัวร์ (วันที่หนึ่ง) ท่านจำเป็นต้องมารอคณะท่านั้น ทางบริษัทไม่สามารถให้คณะ รอท่านได้ ไม่ว่าจะกรณีใดก็ตาม กรณีที่ไฟล์ทของท่านถึงช้ากว่าคณะ และ ยืนยันเดินทาง ท่านจำเป็นต้องเดินทางตามคณะไปยังเมือง หรือ สถานที่ท่องเที่ยวที่คณะอยู่ในเวลานั้นๆ กรณีนี้ จะมีค่าใช้จ่ายเพิ่ม ท่านจำเป็นต้องชำระค่าใช้จ่ายที่ใช้ในการเดินทางด้วยตนเองทั้งหมดเท่านั้น ไม่ว่าจะ กรณีใดก็ตาม และ ทางบริษัทขอสงวนสิทธิ์ไม่สามารถชดเชย หรือ ทดแทน หากท่านไม่ได้ท่องเที่ยวเมือง หรือ สถานที่ท่องเที่ยวใดๆ สถานที่หนึ่ง ทุกกรณี เนื่องจากเป็นการชำระแบบเหมาจ่ายกับตัวแทนแล้วทั้งหมด