



# COLORFUL HOLIDAY TRAVEL CO.,LTD

## บริษัท คัลเลอร์ฟูล ฮอลิเดย์ ทราเวล จำกัด

ใบอนุญาตเลขที่ 11/06784



License No. 11/06784

12 RAMINTRA 35 RAMINTRA RD, ANUSAOWARI, BANGKHEN, BANGKOK 10220

12 ซอยรามอินทรา 35 แขวงอนุสาวรีย์ เขตบางเขน กรุงเทพฯ 10220

HOTLINE : 081 466 1335 / 081 361 9581 / 081 604 4858 www.colorfulholidaytour.com



ตึกไทเป 101



ทำเรือประมงเจิ้งปิ่น



วัดเหวินอู่



เดินทาง

เมษายน - ตุลาคม 2567

ราคาเริ่มต้น

# 22,888

# ไต้หวัน

## ชุปตาร์...ไทเป เเทใจให้เราพาไปเที่ยว !!

ไอไลที! อุทยานแห่งชาติอาลีซาน ท่องรถไฟสายโรแมนติกและดื่มด่ำธรรมชาติ  
ล่องเรือทะเลสาบสุริยันจันทรา ได้ชื่อว่าเป็นสวิตเซอร์แลนด์แห่งไต้หวัน  
สายชะไม่ควรวพลาดกับ ทำเรือประมงเจิ้งปิ่น ซุปปิ้งจู้จิว ชิเมินตึง

✈️ บินเข้า-กลับง่าย

🍽️ เมนูพิเศษ! ปลาประจักษ์จินต๋ี่ , อาหารจีนซีฟู้ด

TPEFD0124

5 วัน

4 คืน



สายการบิน AIR ASIA



น้ำหนักกระเป๋า 20 kg.



# การันตีด้วยรางวัล Thailand Tourism Awards ปีที่ 11 -13 โดยการท่องเที่ยวแห่งประเทศไทย Tourism Authority of Thailand

รางวัลที่รับรองคุณภาพสินค้าและบริการทางการท่องเที่ยว ด้วยมาตรฐานการท่องเที่ยวอย่างยั่งยืน รับผิดชอบต่อสังคม และสิ่งแวดล้อม



- ★ อุทยานแห่งชาติอ่าวสาธิต ท่องรถไฟสายโรแมนติกและดื่มตำราธรรมชาติ
- ★ ล่องเรือทะเลสาบสุรียันจันทร่า ได้ชื่อว่าเป็นสวิตเซอร์แลนด์แห่งใต้หวัน
- ★ สายแซะไม่ควรพลาดกับ ท่าเรือประมงเจ็บบิน
- ★ ซ้อปปิ้งจุใจ ตลาดกลางคืนฝงเจีย , ตลาดกลางคืนซีเหมินติง
- ★ เมนูพิเศษ ปลาประธานาธิบดี , อาหารจีนซีฟู้ด



# ไต้หวัน

## ชูปตาร์..ไทเป เกใจให้เราพาไปเที่ยว !!

TPEFD0124

5 วัน 4 คืน

AirAsia



น้ำหนักกระเป๋า 20 kg.  
ชิ้นเครื่องไม่เกิน 7 ก./ท่าน

DMK TPE

TPE DMK

เที่ยวบิน	ไฟล์ท	ออก	ถึง
ขาไป	FD230	07.25	12.20

เที่ยวบิน	ไฟล์ท	ออก	ถึง
ขากลับ	FD231	13.30	16.25

วันที่	โปรแกรมการท่องเที่ยว	อาหาร			ที่พัก
		เช้า	กลางวัน	เย็น	
1	<ul style="list-style-type: none"><li>ทำอากาศยานดอนเมือง • ทำอากาศยานนานาชาติเถาหยวน</li><li>เมืองเจียอี้ • หมู่บ้านฮิโนกิ • ตลาดกลางคืนเหวินฮั่ว</li></ul>		SET BOX		RENYI LAKE HOTEL ★★★ หรือเทียบเท่า
2	<ul style="list-style-type: none"><li>เมืองเจียอี้ • ซิมซา • อุทยานแห่งชาติอาลีซาน • ชมป่าสนพันปี</li><li>นั่งรถไฟโบราณ • เมืองไถจง • ตลาดกลางคืนฝงเจีย</li></ul>				TWINSTAR HOTEL ★★★ หรือเทียบเท่า
3	<ul style="list-style-type: none"><li>เมืองไถจง • เมืองหนานโตว • ล่องเรือทะเลสาบสุริยันจันทรา</li><li>วัดพระถังซัมจั๋ง • วัดเหวินอู่ • กรุงไทเป • ร้านขนมพายลับประรด</li><li>ตลาดกลางคืนซีเหมินติง</li></ul>		PRESIDENT FISH		CU HOTEL ★★★ หรือเทียบเท่า
4	<ul style="list-style-type: none"><li>กรุงไทเป • ถนนโบราณจิวเฟิ่น • ทำเรือประมงเจิ้งปิ่น</li><li>ร้านเครื่องสำอาง • วัดหลงซาน • ตลาดกลางคืนหัวซี</li></ul>		CHINESE SEAFOOD		CU HOTEL ★★★ หรือเทียบเท่า
5	<ul style="list-style-type: none"><li>กรุงไทเป • ศูนย์เจอร์เมเนียม • ตึกไทเป 101 (ไม่รวมค่าขึ้นตึกชั้น 89)</li><li>ทำอากาศยานนานาชาติเถาหยวน • ทำอากาศยานดอนเมือง</li></ul>				



อุทยานแห่งชาติอาลีซาน



ทะเลสาบสุริยันจันทรา



ทำเรือประมงเจิ้งปิ่น

\*ทางบริษัทฯ ขอสงวนสิทธิ์ในการสลับโปรแกรมทัวร์ตามความเหมาะสมขึ้นอยู่กับสถานการณ์หน้างาน โดยคำนึงถึงผลประโยชน์ของลูกค้าเป็นสำคัญ

วันเดินทาง	ราคาผู้ใหญ่	ราคา INF (อายุต่ำกว่า 2 ขวบ)	ราคาทัวร์ไม่ รวมตัว เครื่องบิน	พักเดี่ยว
04 - 08 เมษายน 2567	24,888	2,500	18,888	7,000
12 - 16 เมษายน 2567	28,888	2,500	21,888	7,000
13 - 17 เมษายน 2567	28,888	2,500	21,888	7,000
24 - 28 เมษายน 2567	22,888	2,500	17,888	6,000
08 - 12 พฤษภาคม 2567	22,888	2,500	17,888	6,000
15 - 19 พฤษภาคม 2567	22,888	2,500	17,888	6,000
12 - 16 มิถุนายน 2567	22,888	2,500	17,888	6,000
26 - 30 มิถุนายน 2567	22,888	2,500	17,888	6,000
03 - 07 กรกฎาคม 2567	22,888	2,500	17,888	6,000
18 - 22 กรกฎาคม 2567	24,888	2,500	18,888	6,000
21 - 25 สิงหาคม 2567	22,888	2,500	17,888	6,000
04 - 08 กันยายน 2567	22,888	2,500	17,888	6,000
02 - 06 ตุลาคม 2567	24,888	2,500	18,888	6,000
19 - 23 ตุลาคม 2567	24,888	2,500	18,888	6,000

ราคาไม่รวมค่าทิปมัคคุเทศก์ท้องถิ่น คนขับรถท้องถิ่น

ตามธรรมเนียม ท่านละ 1,500 บาท/ท่าน/ทริป (ยกเว้นเด็กต่ำกว่า 2 ขวบ)

สำหรับหัวหน้าทัวร์จากเมืองไทย (ตามความพึงพอใจในการบริการ)

**วันแรก** ทำอากาศยานดอนเมือง - ทำอากาศยานนานาชาติเกาหยวน - เมืองเจียอี้ - หมู่บ้านฮิโนกิ - ตลาดกลางคืนเหวินฮั่ว

**04.30 น.** สมาชิกทุกท่านพร้อมกัน ณ ทำอากาศยานดอนเมือง เคาน์เตอร์สายการบิน แอร์เอเชีย (FD) โดยมีหัวหน้าทัวร์และเจ้าหน้าที่ส่งทัวร์ คอยต้อนรับและแจกเอกสารการเดินทาง จากนั้นนำท่านเช็คอินและโหลดสัมภาระ

**07.25 น.** ออกเดินทางสู่ ทำอากาศยานนานาชาติเกาหยวน โดยสายการบิน แอร์เอเชีย (FD) เที่ยวบินที่ **FD 230 (ไม่มีบริการอาหารและเครื่องดื่มบนเครื่องบิน)**

**12.20 น.** เดินทางถึง ทำอากาศยานนานาชาติเกาหยวน ได้หัววัน ผ่านพิธีตรวจคนเข้าเมืองและศุลกากรเรียบร้อยแล้วนำท่านรับสัมภาระ (เวลาท้องถิ่นได้หัววันเร็วกว่าเวลาประเทศไทย 1 ชั่วโมง)

**บ่าย** **บริการอาหารว่างบนรถ (เมนูแซนวิช + น้ำผลไม้)**

จากนั้นนำท่านเดินทางสู่ **เมืองเจียอี้ (CHIAYI)** เป็นมณฑลที่มีชื่อเสียงอีกเมืองหนึ่งในภาคตะวันตกเฉียงใต้ของไต้หวัน ถูกล้อมรอบด้วยภูเขาด้านหนึ่งและอีกด้านติดกับทะเล มณฑลเจียอี้เป็นเพียงมณฑลเดียวในไต้หวันที่มีถึงสามอุทยานแห่งชาติ โดยทั้ง 3 แห่งนี้ ล้วนมีทัศนียภาพที่โดดเด่นและสวยงาม ตั้งแต่ภูเขาไปจนถึงชายทะเล ทั้งยังเป็นที่ตั้งของยวี่ซัน ยอดเขาที่สูงที่สุดของไต้หวันอีกด้วย ทำให้เจียอี้มีระบบนิเวศทางทะเลที่อุดมสมบูรณ์ เหมาะกับการทำประมงและเพาะเลี้ยงหอยนางรมเป็นอย่างยิ่ง (ใช้เวลาเดินทางประมาณ 4 ชั่วโมง)

นำท่านชม **หมู่บ้านฮิโนกิ (Hinoki Village)** เดิมทีเป็นหอพักสำหรับเจ้าหน้าที่ที่สร้างโดยหน่วยงานด้านป่าไม้อาลีซานของญี่ปุ่น หมู่บ้านนี้ครอบคลุมพื้นที่ประมาณ 3.4 เฮกตาร์ และประกอบด้วยอาคารไม้สไตล์ญี่ปุ่น 28 หลัง อาคารสถาปัตยกรรมและการจัดตกแต่งสวนสไตล์ญี่ปุ่นแบบดั้งเดิม สัมผัสกับบรรยากาศหมู่บ้านญี่ปุ่นแบบย้อนยุค ร้านขายของเก๋ไก๋มากมาย รวมไปถึงยังมีพิพิธภัณฑ์ที่บอกเล่าเรื่องราวในอดีตของที่นี่ ท่านสามารถเช่าชุดยูกาตะ เดินถ่ายภาพภายในหมู่บ้านและยังมีร้านอาหาร ร้านขายขนมเครื่องดื่ม ร้านขายของที่ระลึก งานเฟอร์นิเจอร์ และของฝากแฮนด์เมดที่ทำจากไม้ฮิโนกิ ให้ทุกท่านได้เลือกซื้อเป็นของฝากและเป็นของที่ระลึก



จากนั้นนำท่านเดินทางสู่ **ตลาดกลางคืนเหวินฮั่ว (Wenhua Night Market)** ซึ่งเป็นตลาดที่มีชื่อเสียงที่สุดในมณฑลเจี๋ยอี้ในตอนกลางวันถนนเหวินฮั่ว เป็นถนนสำหรับการคมนาคมเหมือนถนนอื่นๆ ทั่วไปและกลายมาเป็นถนนคนเดินในตอนกลางคืน

**เย็น**                    **อิสระอาหารเย็นตามอัธยาศัย ณ ตลาดกลางคืนเหวินฮั่ว**

**ที่พัก**                    **โรงแรม RENYI LAKE HOTEL ระดับ 3 ดาว หรือเทียบเท่า**

**วันที่สอง**                    **เมืองเจี๋ยอี้ - ชิมชา - อุทยานแห่งชาติอาลีซาน - ชมป่าสนพันปี - นั่งรถไฟโบราณ - เมืองไถจง - ตลาดกลางคืนฝงเจี๋ย**

**เช้า**                    **บริการอาหารเช้า ณ ห้องอาหารของโรงแรม**

นำท่านแวะ **ชิมชา (Tea Shop)** ชาได้หวันแท้ๆ ที่จะนิยมปลูกกันมากทางแถบอาลีซาน ด้วยสภาพอากาศบนพื้นที่สูงและอากาศที่เย็นตลอดปีของที่นี่ทำให้ชาที่นี่มีรสชาติดีกลมกล่อม และพันธุ์ชาของที่นี่ยังเป็นพันธุ์ชาที่นำมาปลูกในประเทศไทยทางภาคเหนือของประเทศไทยอีกด้วย อิสระชิมชาและเลือกซื้อเป็นของฝากตามอัธยาศัย

นำท่านออกเดินทางไปยัง **อุทยานแห่งชาติอาลีซาน (Alishan National Park)** เป็นอุทยานแห่งชาติที่มีชื่อเสียงที่สุดของไต้หวัน อยู่ในเขตเมืองเจี๋ยอี้ อยู่สูงจากระดับน้ำทะเล 2,700 เมตร

เป็นอุทยานที่มีความสวยงามมากและยังเป็นป็นแหล่งผลิตชาคุณภาพสูงที่ขึ้นชื่อในระดับนานาชาติ นำท่านสักการะ **เจ้าพ่อเสือ** ศาลเจ้าพ่อเสือกลางอุทยานอาลีซาน นำท่านเดินชมอุทยานตามเส้นทางธรรมชาติโอบล้อมไปด้วยป่าสนอายุหลายร้อยปี ไปจนถึงอายุ 2,500 ปีและชมสวนซากุระและดอกกุหลาบพันปี จากนั้นนำท่าน **นั่งรถไฟโบราณ** ซึ่งทางรถไฟของอาลีซานถือได้ว่าเป็นทางรถไฟโบราณที่ติดอันดับ 1 ใน 3 ทางรถไฟโบราณที่สวยที่สุดในโลก ให้ท่านได้ดื่มด่ำกับธรรมชาติของต้นสนสูงชัน ที่มีอายุกว่าพันปี ชมซากต้นไม้โบราณแปลกตาและต้นไม้ขนาดพันธุ์ ซึ่งเป็นอุทยานที่มีความสมบูรณ์อยู่มากตลอดสองข้างทาง **(รวมค่ารถไฟ 1 เที่ยว)**



**กลางวัน**      **บริการอาหารกลางวัน ณ ภัตตาคารพื้นเมือง**

**บ่าย**            นำท่านเดินทางสู่ **เมืองไถจง (TAICHUNG)** เมืองใหญ่อันดับสองของไต้หวัน มีสภาพอากาศที่อบอุ่นน่าเที่ยวตลอดทั้งปี โดยมีอุณหภูมิเฉลี่ย 22.4 องศาเซลเซียสเท่านั้น นอกจากนี้ที่นี่จะเป็นแหล่งอุตสาหกรรมและการค้าที่สำคัญของไต้หวันแล้ว ยังเป็นเมืองที่มีวัฒนธรรมและประวัติศาสตร์ที่น่าสนใจ ผู้คนที่เป็นมิตรกับนักท่องเที่ยว และทิวทัศน์ที่สวยงามไม่แพ้ที่ใดในไต้หวัน *(ใช้เวลาเดินทางประมาณ 3 ชั่วโมง)*

นำท่านเดินทางสู่ **ตลาดกลางคืนฝงเจีย (Fengjia Night Market)** ตลาดกลางคืนที่ใหญ่ที่สุดของประเทศไต้หวัน มีความน่าสนใจอยู่ที่ความเป็นท้องถิ่น และของกินต่างๆ ทั้งอาหารท้องถิ่นและอาหารนานาชาติสไตล์ Street Food ทำให้ดึงดูดทั้งนักท่องเที่ยวและคนท้องถิ่นได้มากมาย มีสิ่งที่น่าสนใจสำหรับทุกวัย เชิญท่านอิสระช้อปปิ้งตามอัธยาศัย

**เย็น**            **อิสระอาหารเย็นตามอัธยาศัย ณ ตลาดกลางคืนฝงเจีย**

**ที่พัก**            **โรงแรม TWINSTAR HOTEL ระดับ 3 ดาว หรือเทียบเท่า**

## เช้า

## บริการอาหารเช้า ณ ห้องอาหารของโรงแรม

นำท่านเดินทางสู่ **เมืองหนานโถว (NANTOU)** ตั้งอยู่ใจกลางของเกาะไต้หวัน โดยเป็นเมืองที่มีขนาดใหญ่ที่สุด และเป็นเมืองเดียวของไต้หวันที่ไม่มีเขตติดต่อกับทะเล นอกจากนี้ที่นี่ยังเป็นที่ตั้งของยอดเขาวิซานหรือภูเขาหยกซึ่งเป็นภูเขาที่สูงที่สุดในไต้หวัน และสูงที่สุดในภูมิภาคเอเชียตะวันออกเฉียงเหนือ รวมทั้งยอดเขาอื่นๆ อีก 41 ลูก ที่มีความสูงเกิน 3,000 เมตร จึงทำให้เกิดภูมิประเทศทิวเขาสีเขียวก้ำมะหยี่เป็นลูกคลื่นสลับซับซ้อนงดงาม อันเป็นแหล่งกำเนิดแม่น้ำโจวสุ่ย แม่น้ำที่ยาวที่สุดที่เป็นดั่งเส้นเลือดใหญ่ของไต้หวัน อีกทั้งทะเลสาบสุริยันจันทรา ทะเลสาบที่สวยงามและเป็นแหล่งท่องเที่ยวที่มีชื่อเสียงที่สุดของไต้หวันเช่นกัน (ใช้เวลาเดินทางประมาณ 1 ชั่วโมง 30 นาที)

นำท่าน **ล่องเรือทะเลสาบสุริยันจันทรา (Sun Moon Lake)** ทะเลสาบน้ำจืดที่ใหญ่ที่สุดในไต้หวัน ตั้งอยู่ในเมืองหยูซี มณฑลหนานโถว ทางตอนกลางของเกาะไต้หวัน ตั้งอยู่สูงเหนือกว่าระดับน้ำทะเลประมาณ 748 เมตร มีพื้นที่ทั้งหมดกว่า 5.4 ตารางกิโลเมตร ล้อมรอบไปด้วยเทือกเขาสูงใหญ่ มีความสูงตั้งแต่ 600 - 2,000 เมตร สลับกันไปจนเกิดเป็นวิวทิวเขาที่สวยงาม จนได้รับการขนานนามว่าเป็น “สวิตเซอร์แลนด์แห่งไต้หวัน” จุดเด่นคือพื้นน้ำสีฟ้าอมเขียวส่องประกายอย่างสวยงาม เมื่อมองในมุมสูง ทางด้านฝั่งตะวันออกมีลักษณะคล้ายกับพระอาทิตย์ และทางด้านตะวันตกจะคล้ายกับพระจันทร์เสี้ยว โดยมีเกาะลาลู เป็นตัวแบ่งอาณาเขตอยู่ตรงกลาง จนกลายเป็นที่มาของชื่อ ทะเลสาบสุริยันจันทรา นอกจากนี้ทัศนธรรมชาติที่สวยงามแล้ว บริเวณรอบๆ ทะเลสาบยังรายล้อมไปด้วยวัดวาอารามน้อยใหญ่ที่สวยงามอีกหลายแห่ง สถานที่แห่งนี้จึงนับเป็นแหล่งท่องเที่ยวสุดโรแมนติก ยอดนิยมของนักท่องเที่ยวทั่วโลกและคู่รักชาวไต้หวันเป็นอย่างมาก





นำท่านเดินทางสู่ **วัดพระถังซัมจั๋ง (Xuanguang Temple)** นมัสการพระอัฐิของพระพุทธเจ้าที่อันเชิญมาจากชมพูทวีป เป็นอีกวัดหนึ่งที่ต้องมาเยือนหากได้มาที่ทะเลสาบสุริยันจันทรา วัดนี้มีรูปปั้นพระถังซัมจั๋งให้นมัสการ อีกทั้งมีวิวทะเลสาบที่สวยงาม และพิพิธภัณฑ์ที่จัดแสดงประวัติของพระถังซัมจั๋ง ภายในวัดมีบรรยากาศที่สวยงาม เยียบสงบ

นำท่านเดินทางสู่ **วัดเหวินอู่ (Wenwu Temple)** นักท่องเที่ยวชาวไทยนิยมเรียกว่า “**วัดกวนอู**” ตั้งอยู่ด้านเหนือของทะเลสาบสุริยันจันทรา เป็นวัดศักดิ์สิทธิ์อีกแห่งหนึ่งของไต้หวัน สถาปัตยกรรมการออกแบบของวิหารและการเลือกใช้สีจะคล้ายคลึงกับพระราชวังต้องห้ามปักกิ่ง ในเมืองปักกิ่ง ประเทศจีน ด้านหน้าทางเข้าวัดจะมีสิงโตหินอ่อน 2 ตัว ซึ่งมีมูลค่าตัวละ 1 ล้านเหรียญไต้หวัน ภายในจะเป็นที่ประดิษฐานรูปปั้นของศาสตราจารย์ เทพเจ้าแห่งปัญญา และเทพกวนอู เทพเจ้าแห่งความซื่อสัตย์ ประชาชนชาวไต้หวันนับถือองค์เทพเจ้ากวนอูเป็นอย่างมาก เพราะมีความเชื่อว่าเทพเจ้ากวนอูเป็นภาคหนึ่งขององค์เง็กเซียนฮ่องเต้ ที่จุติลงมาโปรดสัตว์ เชื่อกันว่าบารมีของท่านสามารถจัดฤกษ์พิศาง คลาดแคล้วจากอันตรายและช่วยหนุนให้กิจการเจริญรุ่งเรือง



กลางวัน **บริการอาหารกลางวัน ณ ภัตตาคารพื้นเมือง (เมนูปลาประธนาธิบตี)**

บ่าย นำท่านเดินทางสู่ **กรุงไทเป (TAIPEI)** เมืองหลวงของประเทศไต้หวัน ศูนย์กลางทางการเมือง การปกครอง เศรษฐกิจ การค้า และวัฒนธรรมที่หลากหลาย มีประชากรประมาณ 2.6 ล้านคน เมืองไทเปถูกสร้างขึ้นตั้งแต่ปลายศตวรรษที่ 19 สมัยราชวงศ์ชิง มีอายุกว่า 130 ปีมาแล้ว แต่ยังคงรักษาไว้ซึ่งวัฒนธรรมอันเก่าแก่ อย่างเช่น โบราณสถาน ถนนสายเก่า และวัดวาอาราม ที่มีคุณค่าทางประวัติศาสตร์อยู่มากมาย ปัจจุบันไทเปเป็นหนึ่งในเมืองขนาดใหญ่ในทวีปเอเชียที่มี ย่านการค้าที่มีชื่อเสียง มีอาหารนานาชาติ บรรยากาศยามค่ำคืนที่คึกคัก และระบบคมนาคมขนส่งสาธารณะที่มีประสิทธิภาพ รวมถึงเป็นที่ตั้งของตึก Taipei 101 ซึ่งเคยเป็นตึกที่สูงที่สุดในโลก และมีสถานที่ท่องเที่ยว ทั้งทางธรรมชาติและวัฒนธรรมอีกมากมาย (ใช้เวลาเดินทาง ประมาณ 3 ชั่วโมง)

นำทุกท่านแวะชิม **ร้านขนมพายสับประรด (Taiwanese Pineapple Cake)** ขนมที่ถือได้ว่ามี แหล่งกำเนิดมาจากเกาะไต้หวัน เนื้อแป้งหอมเนยห่อหุ้มแยมสับประรด รสชาติมีความหวาน และความมันของเนยเล็กน้อย ผสมกับรสเปรี้ยวของสับประรด ทำให้มีรสชาติที่กลมกล่อมจนเป็นที่ นิยม ด้วยรสชาติที่เป็นเอกลักษณ์ไม่เหมือนใคร ทำให้ขนมพายสับประรดเป็นขนมที่ขึ้นชื่อของ เกาะไต้หวัน ไม่ว่าจะใครที่ได้มาเยือนก็ต้องซื้อเป็นของฝากติดมือกลับบ้าน นอกจากขนมพาย สับประรดแล้ว ยังมีขนมอีกมากมายให้เลือกชิม และเลือกซื้อ เช่น ขนมพระอาทิตย์ ขนมพาย เผือก เป็นต้น อิสระให้ทุกท่านเดินเลือกซื้อขนม

นำท่านอิสระช้อปปิ้ง **ตลาดกลางคืนซีเหมินติง (Ximending Night Market)** ไนท์มาเก็ตที่มีชื่อเสียง อีกหนึ่งไฮไลต์ของเมืองไทเป แหล่งช้อปปิ้งที่มีลักษณะเป็นตรอกซอย บรรยากาศคล้ายกับย่านสยามสแควร์ของกรุงเทพฯ ศูนย์รวมแฟชั่นทันสมัยของเหล่าวัยรุ่นนั้ได้หวันและนักท่องเที่ยวนักชื้อสินค่านี่จะมีทั้งสินค่านแฟชั่นทั่วไป และสินค่านแบรนด์เนม เช่น Onisuka Tiger, New Balance, Nike, Adidas เป็นต้น มีร้านค่านของฝาก กีฬชื้อ สไต้ล้วัยรุ่นนั้มากมาย รวมไปถึงคาเฟ่ แหล่งแสงเอาต์ ร้านอาหาร และสตรีทฟู้ด อิสระให้ท่านชื้อสินค่านแฟชั่นเทรนใหม่ทีหลากหลายตามอัธยาศัย



**เย็น**                    **อิสระอาหารเย็นตามอัธยาศัย ณ ตลาดกลางคืนซีเหมินติง**

**ที่พัก**                    **โรงแรม CU HOTEL ระดับ 3 ดาว หรือเทียบเท่า**

**วันที่สี่**                    **กรุงไทเป - ถนนโบราณจีวเฟิ่น - ท่าเรือประมงเจิ้งปิน - ร้านเครื่องสำอาง - วัดหลงซาน - ตลาดกลางคืนหัวซี**

**เช้า**                    **บริการอาหารเช้า ณ ห้องอาหารของโรงแรม**

นำท่านเดินทางสู่ **ถนนโบราณจีวเฟิ่น (Jiufen Old Street)** ตั้งอยู่บนเขา ทิวทัศน์ภาพสวยงามด้านหลังเป็นภูเขา ด้านหน้าเป็นวิวทะเลสีหลง แต่เดิมเคยเป็นหมู่บ้านเล็กๆ ที่โอบล้อมด้วยทิวเขา และมองเห็นท้องทะเลอยู่ลิบๆ หมู่บ้านแห่งนี้อดีตเคยเป็นเหมืองทองคำที่มีชื่อเสียงตั้งแต่สมัยกษัตริย์กวางสวี่ แห่งราชวงศ์ชิง โดยตั้งแต่ช่วงปี ค.ศ. 1890 ได้มีการสำรวจพบแร่ทองคำ ญี่ปุ่นทีเป็นผู้ครอบครองได้หวันขณะนั้น ได้เนรมิตให้ทีนี้เป็นเหมืองทอง โดยใช้แรงงานหลักคือเชลยศึก ซึ่งนำมาซึ่งความมั่งคั่งและคึกคักให้กับเมือง แต่เมื่อแร่ทองคำร่อยหรอ จนบริษัทเอกชนของไต้หวันทีมารับช่วงต่อในช่วงปี ค.ศ. 1987 ต้องประสบภาวะขาดทุนจนต้องปิด

กิจการไปในที่สุด จนเป็นแรงบันดาลใจให้ผู้สร้างของญี่ปุ่นอย่างสตูดิโอจิบลิ ได้ใช้เป็นฉากหลังของหนังการ์ตูนที่โด่งดังจนคว้ารางวัลออสการ์มาครองในปี 2002 กับเรื่อง “SPIRIT AWAY” นอกจากนี้ภายในหมู่บ้านที่เต็มไปด้วยอาคารโบราณย้อนยุคอันเป็นเสน่ห์หลักของเมืองนี้ ทั้งสองข้างทาง มีสินค้าขายอยู่มากมาย ไม่ว่าจะเป็น ของที่ระลึก อาหารท้องถิ่น ชุดเสื้อผ้าที่เพ้าร้านอาหาร เป็นต้น



นำท่านแวะถ่ายรูปกับบ้านสีสดใสเสริม **ท่าเรือประมงเจิ้งปิน (Zhengbin Fishing Port)** หรือ “**บูราโนแห่งไต้หวัน**” เป็นท่าเรือที่มีความเก่าแก่แห่งหนึ่งของไต้หวัน ตั้งอยู่เมืองจีหลง สร้างขึ้นโดยชาวญี่ปุ่น และเป็นท่าเรือประมงที่ใหญ่ที่สุดในไต้หวัน สัมผัสวิถีชีวิตพื้นบ้านและสถานที่พักผ่อนหย่อนใจของชาวไต้หวัน



กลางวัน

บริการอาหารกลางวัน ณ ภัตตาคารพื้นเมือง (เมนูอาหารจีนซีฟู้ด)

บ่าย

นำท่านช้อปปิ้ง **ร้านเครื่องสำอาง (Cosmetics Shop)**ชื่อดังของประเทศไต้หวัน หนึ่งในสถานที่ช้อปปิ้งที่ต้องไปเยือนสักครั้ง เพราะเครื่องสำอางค์ที่ประเทศไต้หวันมีราคาถูกกว่าที่

ประเทศไทยมาก ไม่ว่าจะเป็นแบรนด์ที่ผลิตขึ้นเองในประเทศ เช่น My beauty diary, ZA , Oguma รวมถึงแบรนด์ท้องถิ่น ผลิตภัณฑ์จากประเทศเกาหลี หรือแม้กระทั่งญี่ปุ่นอย่าง Shiseido, Biore, Majorica เป็นต้น ซึ่งราคาจะถูกพอๆ กับประเทศที่นำเข้ามา และสินค้าบางชิ้นอาจจะราคาถูกกว่าด้วยซ้ำ อิสระให้ท่านช้อปปิ้งตามอัธยาศัย

นำท่านเดินทางสู่ **วัดหลงซาน (Lungshan Temple)** ชื่อไทยจะชื่อว่า “**วัดเขามังกร**” ซึ่งเป็นวัดที่เก่าแก่ที่สุดวัดหนึ่งในประเทศไต้หวัน ถูกสร้างขึ้นใน ค.ศ. 1738 โดยชาวจีนผู้อพยพมาจากมณฑลฝูเจี้ยน และได้รับการบูรณะปฏิสังขรณ์หลายครั้งตามกาลเวลา อีกทั้งเป็นสถานที่ประดิษฐานสิ่งศักดิ์สิทธิ์ เทพเจ้าองค์ต่างๆ กว่า 165 องค์ อาทิ พระโพธิสัตว์กวนอิม พระประธานของวัด เจ้าแม่ทับทิม เทพเจ้ากวนอู เป็นต้น ท่านสามารถขอพรให้แคล้วคลาดปลอดภัย มีความสุขในชีวิตครอบครัว ปลอดภัย



นำท่านเดินทางสู่ **ตลาดกลางคืนหัวซี (Huaxi Night Market)** หรือที่หลายคนเรียกกันว่า “**ตรอกงู**” อยู่ใกล้กับวัดหลงซาน เป็นตลาดกลางคืนที่มีสินค้าหลากหลายประเภท และเป็นอีกหนึ่งสถานที่ยอดนิยมของนักท่องเที่ยว ตลาดกลางคืนหัวซี ถือได้ว่าเป็นตลาดขนาดใหญ่ เมื่อรวมเข้ากับตลาดกลางคืนแห่งอื่นบนถนนกวงโจวไปจนถึงถนนซีซาง ทางเข้าของตลาดกลางคืนหัวซี จะประดับไปด้วยเสาไฟแบบจีนโบราณ มีคอมไฟจีนห้อยอยู่ตามถนนตลอดทั้งสาย โดยถนนทั้งสายนั้น เต็มไปด้วยร้านอาหารมากมาย ไม่ว่าจะเป็น ซุปเนื้อ ซุปปลาหมึก น้ำแข็งใส น้ำผลไม้คั้นสด และอาหารจีนสูตรต้นตำรับ ดึงดูดนักท่องเที่ยวให้มาลิ้มลองอาหารพื้นเมืองแสนอร่อยของที่นี่

เย็น

อิสระอาหารเย็นตามอัธยาศัย ณ ตลาดกลางคืนหัวซี

ที่พัก

โรงแรม CU HOTEL ระดับ 3 ดาว หรือเทียบเท่า

วันที่ห้า

กรุงเทพฯ - ศูนย์เจอร์เมเนียม - ตึกไทเป 101 (ไม่รวมค่าขึ้นตึกชั้น 89) - ท่าอากาศยานนานาชาติเถาหยวน - ท่าอากาศยานดอนเมือง

เช้า

บริการอาหารเช้า ณ ห้องอาหารของโรงแรม

นำท่านเดินทางสู่ **ศูนย์เจอร์เมเนียม (Germanium Power Center)** เป็นศูนย์เครื่องประดับที่ทำจากเจอร์เมเนียมเพื่อสุขภาพ ช่วยเรื่องของระบบไหลเวียนโลหิต อาการปวดข้อ ไมเกรน ปวดกล้ามเนื้อ ปวดข้อ และยังสามารถดูรังสีต่างๆ เช่น แสงจากทีวี หรือ รังสีจากโทรศัพท์มือถือ ได้อีกด้วย เจอร์เมเนียมถือเป็นเครื่องประดับล้ำค่าของไต้หวันมาตั้งแต่โบราณจนถึงปัจจุบัน นอกจากนั้นยังมี หยกไต้หวัน (หยกตาแมว) และปะการังแดง ที่เป็นของฝากขึ้นชื่อของไต้หวันและเป็นที่นิยมอย่างมากในเอเชีย

จากนั้นนำท่านถ่ายรูปกับ **ตึกไทเป 101 (Taipei 101)** ตึกระฟ้าที่สูงที่สุดในไต้หวัน และเคยเป็นตึกที่สูงที่สุดในโลกในปี ค.ศ. 2004 ความสูงจากพื้นดิน 509.2 เมตร มีทั้งหมด 101 ชั้น ชั้น 1-5 จะเป็นส่วนของห้องสรรพสินค้าและร้านอาหารต่างๆ โดยมีสินค้ามากมายให้ท่านเลือกซื้อไปจนถึงสินค้าแบรนด์เนมมากมาย เช่น Gucci, Louis Vuitton, Dior, Omega เป็นต้น ชั้น 6-8 เป็นศูนย์กลางห้องคอนโทรลของตึก ชั้น 9-84 เป็นออฟฟิศเปิดให้เช่า ชั้น 85 เป็นร้านอาหารและร้านกาแฟ ชั้น 88,89,91 เป็นชั้นที่จะเป็นจุดชมวิว และชั้น 101 จะเป็นออฟฟิศของทีมงานตึกไทเป 101 ตึกนี้ถูกออกแบบโดยสถาปนิกชาวไต้หวัน คือ ซี วาย ลี โดยรูปแบบของอาคารเป็นการผสมผสานกันอย่างลงตัวระหว่างวิทยาศาสตร์และไสยศาสตร์ คือ เทคโนโลยีลดอันตรายจากแรงลมและแผ่นดินไหว หรือระบบลูกตุ้มแดมเปอร์ อันทันสมัยมีน้ำหนักถึง 660 เมตริกตัน กับการตกแต่งด้วยรูปหัวมังกรที่มุมอาคารทั้ง 4 ด้านทุกช่วงชั้นเพื่อขับไล่ภูติผีปิศาจ ตามหลักความเชื่อและคำบอกเล่าของซินแส นอกจากนั้นตึกนี้ยังมีลิฟท์ที่เร็วที่สุดในโลก ที่ความเร็ว 1,080 เมตรต่อนาที ใช้เวลาเดินทางจากชั้น 1 ไปยังชั้น 89 เพียง 37 วินาทีเท่านั้น **(ไม่รวมค่าขึ้นตึกชั้น 89)**



สมควรแก่เวลานำท่านเดินทางสู่ **ท่าอากาศยานนานาชาติเถาหยวน** ได้วันนี้ เพื่อเดินทางกลับ  
สู่ **ประเทศไทย**

- 13.30 น. ออกเดินทางสู่ **ท่าอากาศยานดอนเมือง** โดยสายการบิน **แอร์เอเชีย (FD)** เที่ยวบินที่ **FD 231**  
(ไม่มีบริการอาหารและเครื่องดื่มบนเครื่องบิน)
- 16.25 น. เดินทางถึง **ท่าอากาศยานดอนเมือง กรุงเทพฯ** โดยสวัสดิภาพ พร้อมความประทับใจ



## ไต้หวันห้ามนำเข้าหรือนำส่งกัญชา กัญชง หรือผลิตภัณฑ์ที่มีสารสกัดจากกัญชาหรือกัญชงมาไต้หวัน

หากฝ่าฝืน มีโทษตามกฎหมายไต้หวัน มีโทษสูงสุดจำคุกตลอดชีวิต  
หรือจำคุกสิบปีขึ้นไป ปรับไม่เกิน 15 ล้านดอลลาร์ไต้หวัน



### สำคัญ

**โปรดตรวจสอบ Passport :** จะต้องมียอายุคงเหลือ ณ วันเดินทางมากกว่า 6 เดือนขึ้นไป  
และเหลือหน้ากระดาษอย่างต่ำ 2 หน้าหากไม่มั่นใจโปรดสอบถามเจ้าหน้าที่


- \* สำหรับพาสปอร์ตไทย **[เล่มสีแดงเลือดหมู]** หากมีประกาศจากทางรัฐบาลบังคับใช้วีซ่า  
ทางบริษัทขอเก็บค่าวีซ่าที่เกิดขึ้นตามจริง และทางบริษัทฯ ขอสงวนสิทธิ์ เก็บค่าใช้จ่ายทั้งหมด
- \*\* ท่านที่เคยถูกปฏิเสธการเข้าประเทศไต้หวัน ต้องทำการยื่นวีซ่าเองทางบริษัทไม่รับ  
ผิดชอบในยื่นวีซ่า
- \*\*\* กรณีที่กองตรวจคนเข้าเมืองทั้งประเทศไทย และไต้หวัน ไม่อนุญาตให้ออกจาก  
ประเทศไทยหรือ เข้าประเทศไต้หวัน ไม่ว่าเหตุผลใดๆก็ตาม ทางบริษัทไม่รับผิดชอบ  
ค่าใช้จ่ายที่เกิดขึ้นและไม่คืนค่าทัวร์ทั้งหมด






## หมายเหตุ

1. เนื่องจากการจองตั๋วล่วงหน้า ณ วันเดินทางจริง อาจจะมีเหตุการณ์ที่ทำให้ไฟล์ทบินล่าช้าหรือเปลี่ยนแปลงเวลาบิน หากท่านใดมีไฟล์ทบินภายในประเทศหรือต่างประเทศก่อนหรือหลังจากการเดินทาง โปรดสำรองเวลาในการจองตั๋วเครื่องบินไว้อย่างต่ำ 4-5 ชั่วโมง ทั้งนี้เพื่อประโยชน์ของตัวท่านเอง ทางบริษัทจะไม่รับผิดชอบค่าใช้จ่ายที่เกิดขึ้นในส่วน of ตัวเครื่องบินที่ไม่เกี่ยวข้องกับโปรแกรมทัวร์
2. ตามนโยบายของรัฐบาลไต้หวันร่วมกับการท่องเที่ยว กำหนดให้มีการประชาสัมพันธ์สินค้าพื้นเมืองให้กับนักท่องเที่ยวทั่วไประจวบจักในนามของร้านรัฐบาล ซึ่งจำเป็นต้องบรรจุในโปรแกรมทัวร์ด้วย เนื่องจากมีผลกับราคาทัวร์ จึงเรียนให้นักท่องเที่ยวทุกท่านทราบว่าร้านรัฐบาลทุกร้านจำเป็นต้องรบกวนทุกท่านแวะชมการบริโภคขึ้นอยู่กับความพอใจของลูกค้าเป็นหลักไม่มีการบังคับใดๆ ทั้งสิ้น
3. ถ้าหากลูกค้าไม่มีความประสงค์จะเข้าร้านของทางรัฐบาลไต้หวัน หรือหากท่านต้องการค่าใช้จ่ายที่เกิดขึ้นจากท่านเป็น จำนวนเงิน 600 NTD/ท่าน/ร้าน



**บริษัทขอสงวนสิทธิ์** : ทางบริษัทฯ ขอสงวนสิทธิ์ในการสลับโปรแกรมทัวร์ตามความเหมาะสม โดยไม่แจ้งให้ทราบล่วงหน้า อันเนื่องมาจากเหตุการณ์ต่าง ๆ ที่อาจเกิดขึ้นจากเหตุสุดวิสัยเช่น เหตุการณ์ทางธรรมชาติ การเมือง สภาพการจราจรทั้งทางบกและทางอากาศ สถานะห้องพักของแต่ละโรงแรม รวมไปถึงสภาพอากาศที่ไม่เอื้ออำนวย ทั้งนี้ทางเราจะคำนึงถึงความปลอดภัยและผลประโยชน์ของลูกค้าเป็นสำคัญ และการบริการของรถบัสนำเที่ยวตามกฎหมายของประเทศไต้หวัน สามารถให้บริการวันละ 11 ชั่วโมง มีอาจเพิ่มเวลาได้โดยมีคฤเทศก์และคนขับจะเป็นผู้บริหารเวลาตามความเหมาะสม ทั้งนี้ขึ้นอยู่กับสภาพการจราจรในวันเดินทางนั้น ๆ เป็นหลัก จึงขอสงวนสิทธิ์ในการปรับเปลี่ยนเวลาท่องเที่ยวตามสถานที่ในโปรแกรมการเดินทาง



## ✓ อัตราค่าบริการรวม



ค่าตัวเครื่องบินไป-กลับตามรายการที่ระบุ รวมถึงค่าภาษีสนามบิน และค่าภาษีน้ำมัน (รวมน้ำหนักกระเป๋าถือขึ้นเครื่องท่านละ 7kg และโหลดใต้ท้องเครื่อง ท่านละ 20kg)



ค่ารถโค้ชปรับอากาศ



โรงแรมที่พักตามที่ระบุ หรือเทียบเท่า (พัก 2-3 ท่าน/ห้อง)



ค่าธรรมเนียมเข้าชมสถานที่ต่าง ๆ ตามรายการที่ระบุ



ค่าอาหาร ตามรายการที่ระบุ



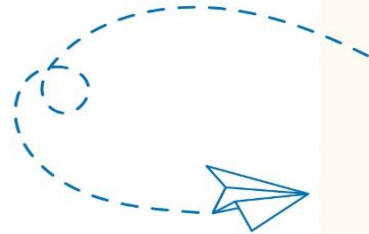
ค่าเบี้ยประกันอุบัติเหตุในการเดินทางท่องเที่ยว วงประกันท่านละ 1,000,000 บาท (เงื่อนไขตามกรมธรรม์)



ภาษีมูลค่าเพิ่ม 7 % (เฉพาะค่าบริการ)



ภาษีหัก ณ ที่จ่าย 3 % (เฉพาะค่าบริการ)



## ✗ อัตราค่าบริการไม่รวม



ค่าใช้จ่ายส่วนตัวของผู้เดินทาง อาทิ ค่าทำหนังสือเดินทาง ค่าโทรศัพท์ ค่าอาหาร เครื่องดื่ม ค่าชกักรีด ค่ามินิบาร์ในห้องและค่าพาหนะต่าง ๆ ที่มีได้ระบุในรายการ



ค่าธรรมเนียมวีซ่าเข้าประเทศไต้หวันสำหรับคนไทย กรณีประกาศให้กลับมาขึ้นเรือขอวีซ่าอีกครั้ง (เนื่องจากทางไต้หวันได้ประกาศยกเว้นการยื่นวีซ่าเข้าประเทศให้กับคนไทย สำหรับผู้ที่ประสงค์พำนักระยะสั้นในประเทศไต้หวันไม่เกิน 14 วัน)



ค่าธรรมเนียมวีซ่าเข้าประเทศไต้หวันสำหรับชาวต่างชาติ ที่ไม่ได้รับการงดเว้นวีซ่าเข้าประเทศไต้หวัน



ค่าธรรมเนียมในกรณีกระเป๋าสัมภาระที่มีน้ำหนักเกินกว่าที่สายการบินนั้น ๆ กำหนด หรือสัมภาระใหญ่เกินขนาดมาตรฐาน



ค่าภาษีน้ำมัน ที่สายการบินเรียกเก็บเพิ่ม ภายหลังจากทางบริษัทฯ ได้ออกตัวเครื่องบินไปแล้ว



ค่าทิปมัคคุเทศก์, คนขับรถ, 1,500 บาท/ท่าน/ทริป



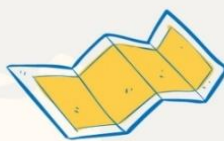
ค่าทิปหัวหน้าทัวร์แล้วแต่ความพึงพอใจของท่าน



# เงื่อนไขการจอง และ การชำระเงิน

- **ชำระมัดจำทำนละ 10,000 บาท** ภายหลังจากที่ท่านส่งเอกสารการจอง 3 วัน กรณีลูกค้าทำการจองก่อนวันเดินทางภายใน 30 วัน ทางบริษัทขอสงวนสิทธิ์ในการเก็บค่าทัวร์เต็มจำนวน
- ส่วนที่เหลือ ชำระก่อนวันเดินทางอย่างน้อย 30 วัน
- หากไม่ชำระมัดจำตามที่กำหนด ขออนุญาตตัดที่นั่งให้ลูกค้าท่านอื่นที่รออยู่
- หากชำระไม่ครบตามจำนวน บริษัทฯถือว่าท่านยกเลิกการเดินทางโดยอัตโนมัติ โดยไม่มีเงื่อนไข
- เมื่อท่านชำระเงินไม่ว่าจะทั้งหมดหรือบางส่วน ทางบริษัทฯถือว่าท่านได้ยอมรับเงื่อนไขและข้อตกลงต่างๆที่ได้ระบุไว้ทั้งหมดนี้แล้ว
- หากชำระเงินในแต่ละส่วนแล้ว โปรดส่งสำเนาการโอนเงิน มาทางอีเมลล์ของเซลล์ที่ท่านติดต่อ
- ส่งรายชื่อสำรองที่นั่ง ผู้เดินทางต้องส่งสำเนานั่งเรือเดินทาง (Passport) หากไม่ส่งสำเนานั่งเรือเดินทาง (Passport) มาให้ ทางบริษัทฯขอสงวนสิทธิ์ไม่รับผิดชอบค่าเสียหายอันเกิดจากความผิดพลาดจากการสะกดชื่อ-นามสกุล และอื่นๆ เพื่อใช้ในการจองตั๋วเครื่องบินทั้งสิ้น

หมายเหตุ : โปรดตรวจสอบ Passport : จะต้องมีอายุคงเหลือ ณ วันเดินทางมากกว่า 6 เดือนขึ้นไป และเหลือหน้ากระดาษอย่างต่ำ 2 หน้าหากไม่มั่นใจโปรดสอบถามเจ้าหน้าที่



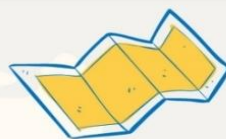


# เงื่อนไขยกเลิกการจอง

- ยกเลิกก่อนการเดินทาง ตั้งแต่ 30 วันขึ้นไป คืนเงินค่าทัวร์โดยหักค่าใช้จ่ายที่เกิดขึ้นจริง ในกรณีที่วันเดินทางตรงกับวันหยุดนักขัตฤกษ์ ต้องยกเลิกก่อน 45 วัน
- ยกเลิกก่อนการเดินทาง 15-29 วัน คืนเงิน 50% ของค่าทัวร์ หรือหักค่าใช้จ่ายตามจริง เช่น ค่ามัดจำตัวเครื่องบิน โรงแรม และค่าใช้จ่ายจำเป็นอื่นๆ
- ยกเลิกก่อนการเดินทาง น้อยกว่า 15 วัน ขอสงวนสิทธิ์ไม่คืนเงินค่าทัวร์ที่ชำระแล้วทั้งหมด
- หากมีการยกเลิกการเดินทางโดยไม่ใช้ความผิดของบริษัททัวร์ ทางบริษัทขอสงวนสิทธิ์ไม่รับผิดชอบ และ คืนค่าทัวร์ส่วนใดส่วนหนึ่งให้ท่านได้ไม่ว่ากรณีใด ๆ ทั้งสิ้น เช่น สถานกฏตปฏิวเสรวีซ่า ด้านตรวจคนเข้าเมือง นโยบายห้ามเข้าออกประเทศฯลฯ
- กรณีต้องการเปลี่ยนแปลงผู้เดินทาง ( **เปลี่ยนชื่อ** ) จะต้องแจ้งให้ทางบริษัททราบล่วงหน้า อย่างน้อย 21 วัน ก่อนออกเดินทาง กรณีแจ้งหลังจากเจ้าหน้าที่ออกเอกสารเรียบร้อยแล้ว ไม่ว่าจะส่วนใดส่วนหนึ่ง ทางบริษัทขอสงวนสิทธิ์ในการเรียกเก็บค่าใช้จ่ายที่เกิดขึ้นจริงทั้งหมด ทั้งนี้ขึ้นอยู่กับช่วงพีเรียดวันที่เดินทางและกระบวนการของแต่ละคณะ เป็นสำคัญด้วย กรุณาสอบถามกับเจ้าหน้าที่เป็นกรณีพิเศษ
- กรณีต้องการเปลี่ยนแปลงพีเรียดวันเดินทาง ( **เลื่อนวันเดินทาง** ) ทางบริษัทขอสงวนสิทธิ์ในการหักค่าใช้จ่ายการดำเนินการต่าง ๆ ที่เกิดขึ้นจริงสำหรับการดำเนินการจองครั้งแรก ตามจำนวนครั้งที่เปลี่ยนแปลง ไม่ว่าจะกรณีใดๆทั้งสิ้น



หมายเหตุ : กรุณาอ่านศึกษารายละเอียดทั้งหมดก่อนทำการจอง เพื่อความถูกต้องและความเข้าใจตรงกันระหว่างท่านลูกค้าและบริษัท)



# เงื่อนไขและรายละเอียดเพิ่มเติม

1. กรณีผู้ร่วมคณะยินดีที่จะเดินทางน้อยกว่า 15 ท่าน ทางบริษัทสงวนสิทธิ์ ไม่มีหัวหัวหน้าทัวร์ (มีไกด์ท้องถิ่นตลอดการเดินทางที่ประเทศไต้หวัน)
2. ขอสงวนสิทธิ์การเก็บค่าน้ำมันและภาษีสนามบินทุกแห่งเพิ่ม หากสายการบินมีการปรับขึ้นก่อนวันเดินทาง
3. บริษัทฯ ขอสงวนสิทธิ์ในการเปลี่ยนเที่ยวบิน โดยมีต้องแจ้งให้ทราบล่วงหน้าอันเนื่องจากสาเหตุต่างๆ
4. บริษัทฯ จะไม่รับผิดชอบใดๆ ทั้งสิ้น หากเกิดกรณีความล่าช้าจากสายการบิน, การยกเลิกบิน, การประท้วง, การนัดหยุดงาน, การก่อกองจลาจล, ภัยธรรมชาติ, การนำสิ่งของผิดกฎหมายซึ่งอยู่นอกเหนือความรับผิดชอบของบริษัทฯ
5. บริษัทฯ จะไม่รับผิดชอบใดๆ ทั้งสิ้น หากเกิดสิ่งของสูญหายอันเนื่องเกิดจากความประมาทของท่าน, เกิดจากการโจรกรรม และ อุบัติเหตุจากความประมาทของนักท่องเที่ยวเอง
6. เมื่อกำหนดลงชำระเงินมัดจำหรือค่าทัวร์ทั้งหมดกับทางบริษัทฯ แล้ว ทางบริษัทฯ จะถือว่าท่านได้ยอมรับเงื่อนไขข้อตกลงต่างๆ ทั้งหมด
7. รายการนี้เป็นเพียงข้อเสนอที่ต้องการได้รับการยืนยันจากบริษัทฯ อีกครั้งหนึ่ง หลังจากได้สำรองโรงแรมที่พักในต่างประเทศเรียบร้อยแล้ว โดยโรงแรมจัดในระดับใกล้เคียงกัน ซึ่งอาจจะปรับเปลี่ยนตามที่ระบุในโปรแกรม
8. การจัดการเรื่องห้องพัก เป็นสิทธิของโรงแรมในการจัดห้องให้กับกรุ๊ปที่เข้าพัก โดยมีห้องพักสำหรับผู้สูบบุหรี่/ ปลอดบุหรี่ได้ โดยอาจจะขอเปลี่ยนห้องได้ตามความประสงค์ของผู้ที่พัก ทั้งนี้ขึ้นอยู่กับความพร้อมให้บริการของโรงแรม และไม่สามารถรับประกันได้
9. กรณีผู้เดินทางต้องการความช่วยเหลือเป็นพิเศษ อาทิเช่น **ใช้วีลแชร์ กรุณาแจ้งบริษัทฯ อย่างน้อย 7 วันก่อนการเดินทาง** มิฉะนั้นบริษัทฯ ไม่สามารถจัดการได้ล่วงหน้าได้
10. มัคคุเทศก์ พนักงานและตัวแทนของผู้จัดไม่มีสิทธิในการให้คำสัญญาใด ๆ ทั้งสิ้นแทนผู้จัด นอกจากมีเอกสารลงนามโดยผู้มีอำนาจของผู้จัดกำกับเท่านั้น
11. ผู้จัดจะไม่รับผิดชอบและไม่สามารถคืนค่าใช้จ่ายต่างๆ ได้เนื่องจากการเป็นการเหมาจ่ายกับตัวแทนต่างๆ ในกรณีที่ผู้เดินทางไม่ผ่านการพิจารณาในการตรวจคนเข้าเมือง-ออกเมืองไม่ว่าจะเป็นกองตรวจคนเข้าเมืองหรือกรมแรงงานของประเทศในรายการท่องเที่ยวอันเนื่องมาจากการกระทำที่ส่อไปในทางผิดกฎหมาย การหลบหนี เข้าออกเมือง เอกสารเดินทางไม่ถูกต้อง หรือ การถูกปฏิเสธในกรณีอื่น ๆ





## เงื่อนไขและรายละเอียดเพิ่มเติม

- 12.กรณีต้องการพักแบบ 3 ท่าน ต่อห้องหรือห้องแบบ 3 เตียง Triple โรงแรมมีห้อง Triple ไม่เพียงพอ ขอสงวนสิทธิ์ในการจัดห้องให้เป็นแบบ แยก 2 ห้อง คือ 1 ห้องพักคู่ และ 1 ห้องพักเดี่ยว โดยไม่มีค่าใช้จ่ายเพิ่ม
- 13.สภาพการจราจรในช่วงวันเดินทางตรงกับวันหยุดเทศกาลของประเทศไต้หวันหรือวันเสาร์อาทิตย์ รถอาจจะติด อาจทำให้เวลาในการท่องเที่ยว และช้อปปิ้งแต่ละสถานที่น้อยลง โดยเป็นดุลยพินิจของมัคคุเทศก์ และคนขับรถในการบริหารเวลา ซึ่งอาจจะขอความร่วมมือจากผู้เดินทางในบางครั้งที่ต้องเร่งรีบ เพื่อให้ได้ท่องเที่ยวตามโปรแกรม
- 14.บริการน้ำดื่ม 1 ขวด/ท่าน/วัน
- 15.การบริการของรถบัสนำเที่ยวตามกฎหมายของประเทศไต้หวัน สามารถให้บริการวันละ 11 ชั่วโมง ในวันนั้นๆมีอาจเพิ่มเวลาได้ โดยมัคคุเทศก์และคนขับจะเป็นผู้บริหารเวลาตามความเหมาะสม ทั้งนี้ขึ้นอยู่กับสภาพการจราจรในวันเดินทางนั้นๆเป็นหลัก จึงขอสงวนสิทธิ์ในการปรับเปลี่ยนเวลาท่องเที่ยวตามสถานที่ในโปรแกรมการเดินทาง
- 16.ในกรณีที่พาสปอร์ตของท่านชำรุด หรือมีตราประทับใดๆที่ไม่เกี่ยวข้องกับการเดินทาง และสายการบินแจ้งว่าไม่สามารถใช้เดินทางได้ ทางบริษัทขอสงวนสิทธิ์ในการคืนเงินไม่ว่ากรณีใดๆ เนื่องจากทางบริษัทได้มีการชำระค่าใช้จ่ายในการเดินทางทั้งหมดไปเรียบร้อยแล้ว

