



Colorful Holiday Travel Co., Ltd



บริษัท คัลเลอร์ฮอล ซอลิเดย์ ทราเวล จำกัด

12 RAMINDRA 35, RAMINDRA ROAD, ANUSAOWAREE, BANGKHEAN, BANGKOK 10220

TEL : 02-9731299 (AUTO) FAX : 02-9730799 HOTLINE 081-3619581,081-3580166,081-4383088

ICNTW0122

น้ำหนักกระเป๋า
20 กก./ท่าน

t'way



KOREA

ชูปตาร์...ซารังเฮย

5D3N



ย่านเมือง
(MYEONG-DONG)



ย่านฮงแด
(HONGDAE)



พระราชวังเคียงบกกุง
(Gyeongbokgung Palace)

เริ่มต้น

16,888

เดินทาง
พฤษภาคม - กันยายน 2565



การันตีด้วยรางวัล Thailand Tourism Awards ปีที่ 11 -13
โดยการท่องเที่ยวแห่งประเทศไทย
Tourism Authority of Thailand

รางวัลที่รับรองคุณภาพสินค้าและบริการทางการท่องเที่ยว ด้วยมาตรฐานการท่องเที่ยวอย่างยั่งยืน รับพิชิตชอบต่อสังคม และสิ่งแวดล้อม



รางวัล
อุตสาหกรรมท่องเที่ยว
ดีเด่นในประเทศ
Thailand Tourism Awards 2017

การันตีความสำเร็จ
ด้วยรางวัล
มาตรฐานธุรกิจท่องเที่ยว
The GOOD Level
จาก กรมการท่องเที่ยว
กระทรวงการท่องเที่ยวและกีฬา

รางวัล
TOURIS BUSINESS
STANDARD
FORM 2015-2016
DEPARTMENT OF TOURISM

KOREA 5 Days 3 Nights

ซูปรตาร์...ซารังแฮโย

วันเดินทาง	ราคาผู้ใหญ่ (ไม่มีราคาสำหรับเด็ก)	พักเดี่ยว
24 - 28 กรกฎาคม 2565	19,888	6,000
07 - 11 สิงหาคม 2565	19,888	6,000
21 - 25 สิงหาคม 2565	19,888	6,000
11 - 15 กันยายน 2565	19,888	6,000
25 - 29 กันยายน 2565	19,888	6,000
09 - 13 ตุลาคม 2565	19,888	6,000
23 - 27 ตุลาคม 2565 (วันปืยมหาราช,วันหยุดชดเชย)	20,888	6,000

ราคาไม่รวมค่าทิปมัคคุเทศก์ท้องถิ่น คนขับรถท้องถิ่น ตามทำเนียม ท่านละ 1,500 บาท/ท่าน/ทริป*

(ยกเว้นเด็กต่ำกว่า 2 ขวบ) ทั้งนี้ ขออนุญาตเก็บทิปก่อนการเดินทางที่ตอนเมืองในวันเช็คอิน

สำหรับหัวหน้าทัวร์จากเมืองไทย (ตามความพึงพอใจในการบริการ)

****ราคาเด็กต่ำกว่า 2 ขวบ (Infant) โปรดสอบถามอีกครั้ง****

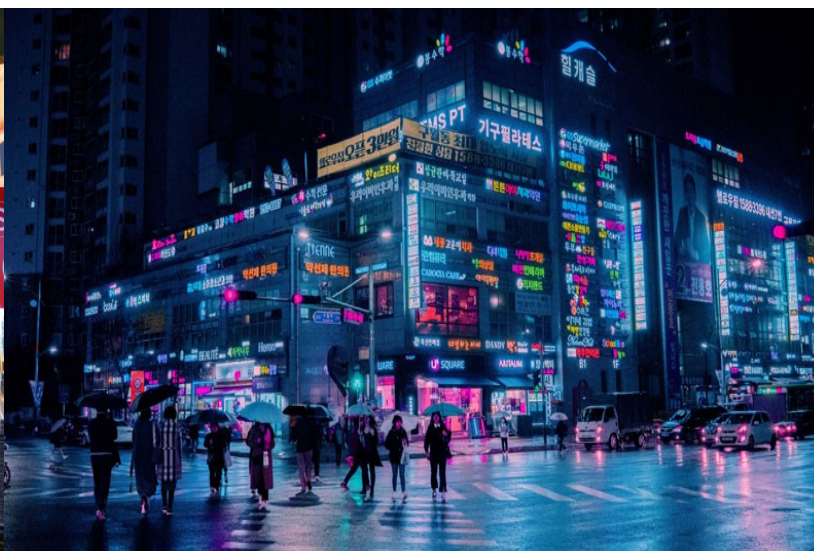
วันแรก	ท่าอากาศยานนานาชาติสุวรรณภูมิ
22.00 น.	พร้อมกันที่ ท่าอากาศยานนานาชาติสุวรรณภูมิ อาคารผู้โดยสารขาออก ชั้น 4 ประตูทางเข้าหมายเลข 5 เคาน์เตอร์ K สายการบิน ทีเวย์ (TW) โดยมีเจ้าหน้าที่คอยจัดเตรียมเอกสารการเดินทางและนำท่านโหลดสัมภาระ (ขอสงวนสิทธิ์ในการเลือกที่นั่งบนเครื่อง เนื่องจากต้องเป็นไปตามระบบของสายการบิน กรณีต้องการจองที่นั่งจะมีค่าใช้จ่ายเพิ่มเติม)
วันที่สอง	ท่าอากาศยานนานาชาติอินช็อน - โซลทาวเวอร์ - ย่านฮงแด
01.20 น.	ออกเดินทางสู่ ท่าอากาศยานนานาชาติอินช็อน ประเทศเกาหลีใต้ สายการบิน ทีเวย์ (TW) เที่ยวบินที่ TW102
08.55 น.	เดินทางถึง ท่าอากาศยานนานาชาติอินช็อน ประเทศเกาหลีใต้ นำท่านผ่านขั้นตอนการตรวจคนเข้าเมืองและศุลกากรเรียบร้อยแล้ว (เวลาที่เกาหลีเร็วกว่าเมืองไทย 2 ชั่วโมง กรุณาปรับนาฬิกาของท่านเพื่อความสะดวกในการนัดหมายเวลา) เมื่อผ่านเข้าประเทศเกาหลีใต้แล้ว นำท่านตรวจโควิดแบบ RT-PCR Test ตามนโยบาย และกฎระเบียบการเข้าประเทศเกาหลี ที่สนามบินนานาชาติอินช็อน จากนั้นนำท่านเช็คอินเข้าโรงแรมที่พักเพื่อรอผลตรวจ ประมาณ 3-5 ชั่วโมง หากผลตรวจออกไม่พบเชื้อ จากนั้นจึงนำท่านเดินทางท่องเที่ยวได้ตามปกติ (<u>ค่าใช้จ่ายในการตรวจโควิด ประมาณ 80,000 วอน/ท่าน ราคาตรวจ RT-PCR Test ไม่รวมอยู่ในโปรแกรมทัวร์</u>)
เที่ยง	รับประทานอาหารกลางวัน ณ ภัตตาคาร (1)

นำท่านเดินทางสู่แลนด์มาร์คของกรุงโซล **โซลทาวเวอร์ Namsan Tower หรือ Seoul Tower** หอคอยที่อยู่บนยอดเขานัมซาน เป็นสัญลักษณ์ประจำเมืองหลวงของเกาหลีใต้ ผู้คนนิยมมาเดินออกกำลังกาย เพราะเป็นที่ที่รณรงค์เรื่องการลดวันพิษจำกัดการใช้รถในการขึ้นเขา รถโดยสารก็เป็นพลังงานไฟฟ้า วิวรุ่นหนุ่มสาว และนักท่องเที่ยวนิยมมาคล้องกุญแจคู่รักเป็นจำนวนมาก



นำท่านเดินทางสู่ **ย่านฮงแด (Hongdae)** เป็นแหล่งรวมวัยรุ่น เพราะอยู่ใกล้มหาวิทยาลัยฮงอิก (Hongik University) ร้านค้าในย่านนี้ก็จะออกแนววัยรุ่น ราคาไม่แพง จำพวกเครื่องสำอางแบรนด์ชั้นนำของเกาหลี เช่น Etude, Nature Republic, It's Skin และเสื้อผ้าแฟชั่นสวยทันสมัยให้ซื้อปดตลอดข้างทาง และย่านนี้ยังมีอาหาร

คำ **รับประทานอาหารคำ ณ ภัตตาคาร (2)**
ที่พัก **Hotel Skypark หรือเทียบเท่าระดับเดียวกัน**



วันที่สาม **สะพานแขวนมาจางโฮชู - เกาะนามิ - สวนสนุกเอเวอร์แลนด์**

เช้า **รับประทานอาหารเช้า ณ ห้องอาหารของโรงแรม (3)**

นำท่านชม **สะพานแขวนมาจางโฮชู (Majang Lake Suspension Bridge)** สะพานแขวนแห่งนี้เป็นแลนด์มาร์คแห่งใหม่ของเมืองพางจู ที่เพิ่งเปิดตัวไปเมื่อเดือนมีนาคม 2018 ที่ผ่านมา สะพานแขวนนี้ถือว่ายาวที่สุดในเกาหลี ณ ปัจจุบันยาวถึง 220 ภายในทะเลสาบมีพื้นที่กว่า 200,000 ตารางเมตร ของทะเลสาบมาจาง

นำท่านเดินทางสู่ **เกาะนามิ (Nami Island)** ตั้งอยู่ในเมืองชุนซอน จังหวัดคังวอน ที่นี่ถือเป็นแหล่งท่องเที่ยวที่มีชื่อเสียงและสำคัญของเกาหลีใต้ เป็นเกาะกลางแม่น้ำฮันที่มีลักษณะคล้ายใบไม้ที่ลอยอยู่ในน้ำ อีกทั้งยังมีทิวทัศน์ที่สวยงามไปด้วยต้นเกาลัด

และทิวสนที่เรียงรายตลอดสองข้างทาง ซึ่งในแต่ละฤดูต้นไม้เหล่านี้ก็จะแปรเปลี่ยนสภาพกลายเป็นความงามที่หลากหลาย จนทำให้เกาะแห่งนี้ถูกเลือกให้เป็นสถานที่ถ่ายทำซีรีส์ชื่อดังอย่างเรื่อง Winter Love Song หรือ เพลงรักในสายลมหนาว พร้อมเก็บภาพความประทับใจ ถ่ายรูป กับดาราสดงามนำ BAE YONG JOON และ CHOI JI WOO รูปปั้นที่สร้างขึ้นเพื่อไว้เก็บเป็นภาพความประทับใจ จนทำให้กลายเป็นสถานที่เที่ยวอันโด่งดังในปัจจุบัน



เที่ยง

รับประทานอาหารกลางวัน ณ ภัตตาคาร (4)

นำท่านเดินทางสู่ **สวนสนุกเอเวอร์แลนด์ (Everland Theme Park)** ถูกขนานนามว่า ดิสนีย์แลนด์เกาหลีเป็นสวนสนุกกลางแจ้งที่ใหญ่ที่สุดของประเทศ โดยมีบริษัทซัมซุงเป็นเจ้าของ ตั้งอยู่ท่ามกลางหุบเขาให้ท่านได้อิสระเที่ยวชมท่องไปกับโลกของสัตว์ป่าซาฟารี ชมไลเกอร์แฝดคู่แรกของโลกที่นั่นท่านจะพบเจ้าป่าสิงโตและเสือสามารถอยู่ด้วยกันได้อย่างเป็นสุข ชมความน่ารักของหมีที่สามารถสื่อสารกับคนขับรถได้เป็นอย่างดี หรือเข้าสู่ดินแดนแห่งเทพนิยาย สวนสี่ฤดู ซึ่งจะปลูกดอกไม้เปลี่ยนไปตามฤดูกาล อีกทั้งยังสามารถสนุกกับเครื่องเล่นนานาชนิด อาทิเช่น สเปนซ์ทัวร์รถไฟเหาะและहनอนสะบัด ชมสวนดอกไม้ซึ่งกำลังบานสะพรั่งอวดสีส้มเต็มสวน (ทั้งนี้ขึ้นอยู่กับสภาพอากาศ มีนาคม-เมษายน : สวนทิวลิป / พฤษภาคม-มิถุนายน : สวนดอกกุหลาบ / กรกฎาคม : สวนดอกทานตะวันหรือดอกกุหลาบ/ สิงหาคม-กันยายน : สวนดอกลิลลี่/ ตุลาคม-พฤศจิกายน : สวนดอกเบญจมาศ) ชมกิจกรรมและการแสดงต่างๆ ที่จัดตามตารางประจำวันด้วยบัตรเข้าชมแบบ ONE DAY TICKET เล่นได้ทุกเครื่องเล่นไม่จำกัดรอบ เลือกชมและเลือกซื้อของปิ้งในร้านค้าของที่ระลึกต่างๆอย่างมากมาย



ค่ำ

รับประทานอาหารค่ำ ณ ภัตตาคาร (5)

ที่พัก

Hotel Skypark หรือเทียบเท่าระดับเดียวกัน

วันที่สี่

พระราชวังเคียงบกุง - หมู่บ้านบุกซอนฮันอก - ศูนย์โสม - ศูนย์สมุนไพรบำรุงตับ - ศูนย์เวชสำอาง - ดิวตี้ฟรี - ตลาดเมียงดง

เช้า

รับประทานอาหารเช้า ณ ห้องอาหารของโรงแรม (6)

นำท่านเข้าชม **พระราชวังเคียงบกุง (Gyeongbokgung Palace)** พระราชวังหลักแห่งแรกของราชวงศ์โชซอน ตั้งอยู่ทางตอนเหนือของภูเขาบุกฮันซาน ในกรุงโซล ปัจจุบันกลายเป็นสถานที่ท่องเที่ยว สามารถเข้าไปถ่ายรูปชมความงดงาม ศึกษาประวัติศาสตร์ ทั้งคนเกาหลี และต่างชาติ นิยมใส่ชุดฮันบกและเข้าไปเดินชม ตำนานต่างๆ พร้อมกับถ่ายรูปให้เข้ากับบรรยากาศด้านในอีกด้วย



จากนั้น

นำท่านสู่ **หมู่บ้านบุกซอนฮันอก (Bukchon Hanok Village)** หมู่บ้านนี้มีบ้านแบบดั้งเดิมซึ่งเรียกว่า ฮันอก ตั้งเรียงรายอยู่กว่าร้อยหลัง ใกล้เคียง กับหมู่บ้านยังเป็นที่ตั้งของสถานที่สำคัญทางประวัติศาสตร์ของเกาหลีหลายแห่ง เช่น พระราชวังเคียงบกุง พระราชวังชางด็อกกุง และศาลเจ้าจางมโย ที่นี้ไม่ได้เป็นเพียงจุดท่องเที่ยวเท่านั้นแต่บ้านที่มีคนอาศัยอยู่จริง นอกจากนี้ยังมีร้านอาหาร ร้านชา และเกสต์เฮาส์อีกด้วย

นำท่านชม **ศูนย์โสม (Ginseng)** ซึ่งรัฐบาลรับรองคุณภาพว่าผลิตจากโสมที่มีอายุ 6 ปี ซึ่งถือว่าเป็นโสมที่มีคุณภาพที่ดีที่สุด ชมวงจรชีวิตของโสมพร้อมให้ท่านได้เลือกซื้อโสมที่มีคุณภาพดีที่ที่สุดและราคาถูกกว่าไทยถึง 2 เท่า เพื่อนำไปบำรุงร่างกาย หรือฝากญาติผู้ใหญ่ที่ท่านรักและนับถือ

เที่ยง

รับประทานอาหารกลางวัน ณ ภัตตาคาร (7)

จากนั้นนำท่านเดินทางไปยัง **ศูนย์สมุนไพรบำรุงตับ (Hokenamu)** ต้นไม้ชนิดนี้เจริญเติบโตในป่าลึกบนภูเขาที่ปราศจากมลภาวะ และสูงเหนือระดับน้ำทะเล 50-800 เมตร ชาวเกาหลีรุ่นใหม่านิยมนำมารับประทานเพื่อช่วยดูแลตับให้สะอาดแข็งแรง ป้องกันโรคตับแข็ง ไม่ถูกทำลายจากการดื่มแอลกอฮอล์ กาแฟ บุหรี่ สารตกค้างจากอาหาร และยา

นำท่านเดินทางสู่ **ศูนย์เวชสำอาง (Cosmetic Shop)** ให้ท่านเลือกซื้อเครื่องสำอางที่ผู้หญิงชาวเกาหลีทั้งสาววัยรุ่นไปจนกระทั่งสาวสวยสูงวัยแล้ว ผู้หญิงเกาหลีให้ความสำคัญกับเรื่องผิวหน้าค่อนข้างมาก โดยเฉพาะในกลุ่มบำรุงผิวพื้นฐาน Skin Care และเครื่องสำอางผสมสมุนไพร

จากนั้น

นำท่านแวะ **ดิวตี้ฟรี (Duty Free)** ช้อปปี้งแหล่งปลอดภาษี สินค้าแบรนด์เนม อาทิ นาฬิกา,แว่นตา,เครื่องสำอาง,กระเป๋า, กล้องถ่ายรูปหรือจะเป็นน้ำหอม เครื่องสำอางแบรนด์ชื่อดัง ต่างๆ อาทิ Sulwhasoo, DKNY, Shiseido, Dior นำท่านช้อปปิ้งตลาดดังที่สุดของเกาหลี **ตลาดเมียงดง** หรือสยามสแควร์เกาหลี หากท่านต้องการทราบว่าแพ็คเกจของเกาหลี เป็นอย่างไร ก้าวล้ำนำสมัยเพียงใดท่านจะต้องมาที่เมียงดงแห่งนี้พบกับสินค้าวัยรุ่นอีกมายให้ท่านได้เลือกซื้อซึ่งราคาถูกกว่าที่เมืองไทย 2-3 เท่า



คำ **อิสระรับประทานอาหารค่ำตามอัธยาศัย ณ ตลาดเมียงดง**

ที่พัก **Hotel Skypark หรือเทียบเท่าระดับเดียวกัน**

วันที่ทำ **พิพิธภัณฑ์สาหร่าย - การทำข้าวห่อสาหร่าย - ศูนย์น้ำมันสนเข็มแดง - โรงงานเจียรไรน พลอยอเมทิส - ซุปเปอร์มาร์เก็ต - ทำอากาศยานนานาชาติอินช็อน - ทำอากาศยานนานาชาติสุวรรณภูมิ**

เช้า **รับประทานอาหาร เช้า ณ ห้องอาหารของโรงแรม (8)**

นำท่านเดินทางสู่ **พิพิธภัณฑ์สาหร่าย (Seaweed Museum)** จะจัดได้เรียนรู้เรื่องราวต่างๆของการทำสาหร่ายและประวัติความเป็นมาต้นกำเนิดของการผลิตสาหร่ายพร้อมทั้งให้ท่านได้ลิ้มลองรสชาติสาหร่ายของเกาหลีแบบดั้งเดิม และสามารถเลือกซื้อเป็นของฝากอีกด้วย

จากนั้นนำท่านเรียนรู้ **การทำข้าวห่อสาหร่าย (Kimpap)** อาหารง่ายๆ ที่คนเกาหลีนิยมรับประทาน โดยการนำข้าวสุก และส่วนผสมอื่นๆหลากหลายชนิด เช่น แดงกวา แครอท ผักโขม ไข่เจียว ปูอัด แซลม เป็นต้น วางแผ่นบนแผ่นสาหร่าย ม้วนเป็นแท่งยาวๆ แล้วหั่นเป็นชิ้นพอดีคำ ซึ่งโดยส่วนมากจะทำขนาดกะทัดรัด ชาวเกาหลีมักกินเมนูนี้ในเวลาว่างๆ เพราะมันกินง่าย เร็ว และพวกสะอาด

พิเศษ !! ให้ท่านได้ใส่ชุดประจำชาติเกาหลี “ฮันบก” (HANBOK) สนุกสนานกับกิจกรรมให้ท่านแต่งกายในชุดประจำชาติพื้นเมืองเกาหลี เก็บภาพเป็นที่ระลึก

นำท่านชม **ศูนย์น้ำมันสนเข็มแดง (Red Pine)** เป็นผลิตภัณฑ์ ที่สกัดจากน้ำมันสน มีสรรพคุณช่วยบำรุงร่างกาย ลดไขมัน ช่วยควบคุมอาหารและรักษาสสมดุลในร่างกายได้เป็นอย่างดี

เที่ยง **รับประทานอาหารกลางวัน ณ ภัตตาคาร (9)**

นำท่านชม **โรงงานเจียรไรน พลอยอเมทิส (Amethyst Factory)** แดนเกาหลีเป็นแดนของพลอยสีม่วง พลอยแห่งสุขภาพ และนำโชค โดยมีตั้งแต่สีม่วงอ่อนเย็นตา จนถึงสีม่วงไวน์ มีเสน่ห์ที่ย้ายวนใจ พลอยนี้จะงามจับตาเมื่อมาทำเป็นแหวน จี้ ต่างหู และสร้อยข้อมือ

จากนั้น นำท่านซื้อปิ้งละลายเงินวอนที่ ณ **ซูเปอร์มาร์เก็ต (Super Market)** มีสินค้าต่างๆ มากมายให้เลือกซื้อหาเป็นของฝาก เช่น กิมจิ บะหมี่กึ่งสำเร็จรูป สาหร่าย ขนมขบเคี้ยว ลูกอม ผลไม้ตามฤดูกาลและของที่ระลึกต่างๆ ได้เวลาอันสมควร นำท่านเดินทางสู่ **ท่าอากาศยานนานาชาติอินช็อน** เพื่อเดินทางกลับสู่กรุงเทพฯ

20.25 น. ออกเดินทางสู่ **ท่าอากาศยานนานาชาติสุวรรณภูมิ** โดย สายการบิน ทีเวย์ (TW) เที่ยวบินที่ TW101

00.25 น. เดินทางถึง **ท่าอากาศยานนานาชาติสุวรรณภูมิ** โดยสวัสดิภาพ พร้อมความประทับใจ

+++++

บริษัทขอสงวนสิทธิ์ : ทางบริษัทฯ **ขอสงวนสิทธิ์ในการสลับโปรแกรมทัวร์ตามความเหมาะสม** โดยไม่แจ้งให้ทราบล่วงหน้า อันเนื่องมาจากเหตุการณ์ต่าง ๆ ที่อาจเกิดขึ้นจากเหตุสุดวิสัย เช่น เหตุการณ์ทางธรรมชาติ การเมือง สภาพการจราจรทั้งทางบกและทางอากาศ สถานะห้องพักของแต่ละโรงแรม รวมไปถึงสภาพอากาศที่ไม่เอื้ออำนวย ทั้งนี้ทางเราจะคำนึงถึงความปลอดภัยและผลประโยชน์ของลูกค้าเป็นสำคัญ และการบริการของรถบัสนำเที่ยว ตามกฎหมาย สามารถให้บริการวันละ 12 ชั่วโมง มีอาจเพิ่มเวลาได้ โดยมีคนขับจะเป็นผู้บริหารเวลาตามความเหมาะสม ทั้งนี้ขึ้นอยู่กับสภาพการจราจรในวันเดินทางนั้น ๆ เป็นหลัก จึงขอสงวนสิทธิ์ในการปรับเปลี่ยนเวลาท่องเที่ยวตามสถานที่ในโปรแกรมการเดินทาง

หมายเหตุสำคัญ :

เนื่องจากการจองทัวร์ล่วงหน้า วันเดินทางจริง อาจจะมีเหตุการณ์ที่ทำให้ไฟล์ทบินล่าช้า หรือเปลี่ยนแปลงเวลาบิน หากท่านใดมีไฟล์ทบินภายในประเทศหรือต่างประเทศก่อนหรือหลังจากการเดินทาง โปรดสำรองเวลาในการจองตัวเครื่องบินไว้อย่างต่ำ 4-5 ชั่วโมง ทั้งนี้เพื่อประโยชน์ของท่านเอง ทางบริษัทจะไม่รับผิดชอบค่าใช้จ่ายที่เกิดขึ้นในส่วนของตัวเครื่องบินที่ไม่เกี่ยวข้องกับโปรแกรมทัวร์

สำคัญมาก :

- อัตรานี้เฉพาะนักท่องเที่ยวที่ถือหนังสือเดินทางไทยเท่านั้น กรณีถือหนังสือเดินทางต่างประเทศ ทางบริษัทขอสงวนสิทธิ์เรียกเก็บค่าธรรมเนียมเพิ่มจากราคาทัวร์ ท่านละ 100 USD. (เป็นเงินไทยประมาณ 3,600 บาท)
- กรณีต้องการตัดกรุ๊ปส่วนตัว กรุ๊ปเหมาที่สถานะผู้เดินทางเป็น เด็กนักเรียน นักศึกษา ครู ธุรกิจขายตรงเครื่องสำอาง หมอพยาบาล ชาวต่างชาติ หรือคณะที่ต้องการให้เพิ่มสถานที่ขอดูงาน กรุณาติดต่อแจ้งรายละเอียด โดยละเอียด กับเจ้าหน้าที่เพื่อทำราคาให้ใหม่ทุกครั้ง
- กรณีผู้เดินทางถูกปฏิเสธการเข้า - ออกประเทศจากประเทศต้นทางและปลายทาง ทั้งจากที่ด่านหน้าเคาน์เตอร์เช็คอิน หรือจากด่านตรวจคนเข้าเมืองก็ตาม ทางบริษัทขอสงวนสิทธิ์ไม่รับผิดชอบค่าใช้จ่ายที่จะเกิดขึ้นตามมา และ จะไม่สามารถคืนเงินค่าทัวร์ที่ท่านชำระเรียบร้อยแล้วไม่ว่าส่วนใดส่วนหนึ่ง
- ตามนโยบายการโปรโมชั่นสินค้าพื้นเมืองของรัฐบาลเกาหลีร่วมกับการท่องเที่ยวเกาหลีในนามของร้านรัฐบาล ซึ่งจำเป็นต้องระบุไว้ในโปรแกรมทัวร์ เพราะมีผลกับราคาทัวร์ จึงอยากเรียนชี้แจงลูกค้าทุกท่านว่า ร้านรัฐบาลทุกร้านจำเป็นต้องแวะชม จะซื้อหรือไม่ซื้อขึ้นอยู่กับความพอใจของลูกค้าเป็นหลัก และถ้าหากลูกค้าไม่มีความประสงค์จะเข้าร้านรัฐบาล ขอสงวนสิทธิ์ในการเรียกเก็บค่าใช้จ่ายที่เกิดขึ้นจากท่านเป็นจำนวนเงิน 100 USD / ท่าน /ร้าน

อัตราค่าบริการรวม

- ✓ ค่าบัตรโดยสารโดยเครื่องบิน (ตัว) ไป และ กลับพร้อมคณะ ชั้นประหยัด (ECONOMY CLASS) รวมถึงค่าภาษีสนามบินและค่าภาษีน้ำมันทุกแห่ง กรณีต้องการอัปเกรด UPGRADE หรือ เปลี่ยนแปลงบัตรโดยสาร ไม่ว่าจะเที่ยวใด เที่ยวหนึ่ง กรุณาติดต่อเจ้าหน้าที่เป็นกรณีพิเศษ
- ✓ ค่าธรรมเนียมการโหลดกระเป๋าสัมภาระลงใต้ท้องเครื่องบิน สายการบิน ทีเวย์ อนุญาตให้โหลดกระเป๋าสัมภาระลงใต้ท้องเครื่องบิน โดยมีน้ำหนักไม่เกิน 20 กก. (1 ชิ้น) และ ถู้อื่นเครื่องบินได้น้ำหนักไม่เกิน 7 กก. (ไม่จำกัดจำนวนชิ้น แต่ทั้งนี้เจ้าหน้าที่จะพิจารณาตามความเหมาะสม) ต่อท่าน (ตามเงื่อนไขของสายการบิน) **
- ✓ ค่ารถโค้ชปรับอากาศตลอดเส้นทางตามรายการระบุ (ยังไม่รวมทิปพนักงานขับรถ)
- ✓ ค่าโรงแรมที่พักระดับมาตรฐานตามรายการที่ระบุ (พัก 2-3 ท่าน/ห้อง) ในกรณีมีงานเทรดแฟร์ การแข่งขันกีฬา หรือ กิจกรรม อื่นๆ ที่ทำให้โรงแรมตามรายการที่ระบุเต็ม ทางบริษัทขอสงวนสิทธิ์ในการปรับเปลี่ยนโรงแรมที่พัก ไปเป็นเมืองใกล้เคียงแทน อ้างอิงมาตรฐานคุณภาพและความเหมาะสมเดิม โดยคำนึงถึงประโยชน์ของลูกค้าเป็นสำคัญ
- ✓ ค่าธรรมเนียมเข้าชมสถานที่ต่าง ๆ ตามรายการที่ระบุ
- ✓ ค่าอาหาร ตามรายการที่ระบุ โดยทางบริษัทขอสงวนสิทธิ์ในการเปลี่ยนแปลงตามความเหมาะสม
- ✓ ค่าบริการนี้รับเฉพาะนักท่องเที่ยวชาวไทยเท่านั้น
- ✓ ค่าเบี้ยประกันอุบัติเหตุในการเดินทางท่องเที่ยว วงประกันท่านละ 1,000,000 บาท (เงื่อนไขตามกรมธรรม์)
- ✓ ค่าลงทะเบียน K-ETA (Korea Electronic Travel Authorization) เข้าประเทศเกาหลี 1 ครั้ง ทางบริษัทดำเนินการลงทะเบียนให้ กรณีลงทะเบียนไม่ผ่าน ทางบริษัทขอหักค่าใช้จ่ายตามที่เกิดขึ้นจริง เช่น กรณีจ่ายค่าตัวแล้ว

อัตราค่าบริการนี้ไม่รวม

- × ค่าใช้จ่ายส่วนตัวของผู้เดินทาง อาทิ ค่าทำหนังสือเดินทาง ค่าโทรศัพท์ ค่าอาหาร เครื่องดื่ม ค่าซักรีด ค่ามินิบาร์ในห้องและค่าพาหนะต่าง ๆ ที่มีได้ระบุในรายการ
- × ค่าธรรมเนียมวีซ่าเข้าประเทศเกาหลีสำหรับคนไทย กรณีประกาศให้กลับมาขึ้นร่องขีวิตวีซ่าอีกครั้ง (เนื่องจากทางเกาหลีได้ประกาศยกเว้นการยื่นวีซ่าเข้าประเทศให้กับคนไทยสำหรับผู้ประสงค์พำนักระยะสั้นในประเทศเวียดนามไม่เกิน 30 วัน)
- × ค่าธรรมเนียมวีซ่าเข้าประเทศเกาหลีสำหรับชาวต่างชาติ
- × ค่าธรรมเนียมในกรณีที่กระเป๋าสัมภาระที่มีน้ำหนักเกินกว่าที่สายการบินนั้น ๆ กำหนดหรือสัมภาระใหญ่เกินขนาดมาตรฐาน
- × ค่าภาษีน้ำมัน ที่สายการบินเรียกเก็บเพิ่ม ภายหลังจากทางบริษัทฯ ได้ออกตัวเครื่องบินไปแล้ว
- × ภาษีมูลค่าเพิ่ม 7 %
- × ภาษีหัก ณ ที่จ่าย 3 %
- × ค่าใช้จ่ายในการตรวจ RT-PCR ที่ประเทศไทย เพื่อแสดงผลเมื่อเดินทางถึงเกาหลี (เงื่อนไขอาจมีการเปลี่ยนแปลงตามสถานการณ์)
- × ค่าใช้จ่ายในการตรวจ RT-PCR ที่ประเทศเกาหลี ราคาประมาณ 80,000 วอน (เงื่อนไขอาจมีการเปลี่ยนแปลงตามสถานการณ์)
- × ค่าทิปมัคคุเทศก์, คนขับรถ, 1,500 บาท/ท่าน/ทริป, ค่าทิปหัวหน้าทัวร์แล้วแต่ความพึงพอใจของท่าน (ทั้งนี้ ขออนุญาติเก็บทิปก่อนการเดินทางที่ตอนเมือง ในวันเช็คอิน)

เดินทางขั้นต่ำ 25 ท่านต่อกรุ๊ป หากต่ำกว่ากำหนด กรุ๊ปจะไม่สามารถเดินทางได้ หากผู้เดินทางทุกท่านยินดีที่จะชำระค่าบริการเพิ่มเพื่อให้คณะเดินทาง ทางเรายินดีที่จะประสานงานในการเดินทางตามประสงค์ให้ท่านต่อไป ทางบริษัทขอสงวนสิทธิ์ในการงดออกเดินทางและเลื่อนการเดินทางไปในวันอื่นต่อไป โดยทางบริษัทฯ จะแจ้งให้ท่านทราบล่วงหน้า

เงื่อนไขการจอง และ การชำระเงิน :

- ★ **มัดจำท่านละ 10,000 บาท** ภายหลังจากที่ท่านส่งเอกสารการจอง 3 วัน กรณีลูกค้าทำการจองก่อนวันเดินทางภายใน 30 วัน ทางบริษัทฯ ขอสงวนสิทธิ์ในการเก็บค่าทัวร์เต็มจำนวน
- ★ ส่วนที่เหลือ ชำระก่อนวันเดินทางอย่างน้อย 30 วัน
 - หากไม่ชำระมัดจำตามที่กำหนด ขออนุญาตตัดที่นั่งให้ลูกค้าท่านอื่นที่รออยู่
 - หากชำระไม่ครบตามจำนวน บริษัทฯถือว่าท่านยกเลิกการเดินทางโดยอัตโนมัติโดยไม่มีเงื่อนไข
 - เมื่อท่านชำระเงินไม่ว่าจะทั้งหมดหรือบางส่วน ทางบริษัทฯถือว่าท่านได้ยอมรับเงื่อนไขและข้อตกลงต่างๆที่ได้ระบุไว้ทั้งหมดนี้แล้ว
 - หากชำระเงินในแต่ละส่วนแล้ว โปรดส่งสำเนาการโอนเงิน พร้อมระบุชื่อพนักงานขายมาทางแฟกซ์
 - ส่งรายชื่อสำรองที่นั่ง ผู้เดินทางต้องส่งสำเนาหนังสือเดินทาง (Passport) โดยเซ็นต์ชื่อพร้อมยืนยันว่าต้องการเดินทางท่องเที่ยวทวีปใด, วันที่ใด, ไปกับใครบ้าง, เบอร์โทร // [หากไม่ส่งสำเนาหนังสือเดินทาง (Passport) มาให้ ทางบริษัทฯขอสงวนสิทธิ์ไม่รับผิดชอบค่าเสียหายอันเกิดจากความผิดพลาดจากการสะกดชื่อ-นามสกุล และอื่นๆ เพื่อใช้ในการจองตั๋วเครื่องบินทั้งสิ้น

โปรดตรวจสอบ Passport : จะต้องมีอายุคงเหลือ ณ วันเดินทางมากกว่า 6 เดือนขึ้นไป และเหลือหน้ากระดาษอย่างต่ำ 2 หน้าหากไม่มั่นใจโปรดสอบถาม

เงื่อนไขยกเลิกการจอง :

- ✓ เนื่องจากยกเลิกก่อนการเดินทาง **ตั้งแต่ 30 วันขึ้นไป** คืนเงินค่าทัวร์โดยหักค่าใช้จ่ายที่เกิดขึ้นจริง **ในกรณีที่วันเดินทางตรงกับวันหยุดนักขัตฤกษ์ ต้องยกเลิกก่อน 45 วัน**
- ✓ ยกเลิกก่อนการเดินทาง **15-29 วัน** คืนเงิน 50%ของค่าทัวร์ หรือหักค่าใช้จ่ายตามจริง เช่น ค่ามัดจำตั๋วเครื่องบิน โรงแรม และค่าใช้จ่ายจำเป็นอื่นๆ
- ✓ ยกเลิกก่อนการเดินทาง **น้อยกว่า 15 วัน** ขอสงวนสิทธิ์ไม่คืนเงินค่าทัวร์ที่ชำระแล้วทั้งหมด
- ✓ หากมีการยกเลิกการเดินทางโดยไม่ใช่ความผิดของบริษัททัวร์ ทางบริษัทฯขอสงวนสิทธิ์ไม่รับผิดชอบ และ คืนค่าทัวร์ส่วนใดส่วนหนึ่งให้ท่านได้ไม่ว่ากรณีใดๆทั้งสิ้น เช่น สถานทูตปฏิเสธวีซ่า ดำเนินการตรวจคนเข้าเมือง นโยบายห้ามเข้าออกประเทศฯลฯ
- ✓ กรณีต้องการเปลี่ยนแปลงผู้เดินทาง (เปลี่ยนชื่อ) จะต้องแจ้งให้ทางบริษัทฯทราบล่วงหน้า อย่างน้อย 21 วัน ก่อนออกเดินทาง กรณีแจ้งหลังจากเจ้าหน้าที่ออกเอกสารเรียบร้อยแล้ว ไม่ว่าส่วนใดส่วนหนึ่ง ทางบริษัทฯขอสงวนสิทธิ์ในการเรียกเก็บค่าใช้จ่ายที่เกิดขึ้นจริงทั้งหมด ทั้งนี้ขึ้นอยู่กับช่วงที่เรียกวันที่เดินทาง และกระบวนการของแต่ละคณะ เป็นสำคัญด้วย กรุณาสอบถามกับเจ้าหน้าที่เป็นกรณีพิเศษ
- ✓ กรณีต้องการเปลี่ยนแปลงที่เรียกวันเดินทาง (เลื่อนวันเดินทาง) ทางบริษัทฯขอสงวนสิทธิ์ในการหักค่าใช้จ่ายการดำเนินการต่างๆ ที่เกิดขึ้นจริงสำหรับการดำเนินการจองครั้งแรก ตามจำนวนครั้งที่เปลี่ยนแปลง ไม่ว่ากรณีใดๆทั้งสิ้น

หมายเหตุ : กรุณาอ่านศึกษารายละเอียดทั้งหมดก่อนทำการจอง เพื่อความถูกต้องและความเข้าใจตรงกันระหว่างท่านลูกค้าและบริษัทฯ

1. **บริษัทฯ ขอสงวนสิทธิ์ที่จะเลื่อนการเดินทางหรือปรับราคาค่าบริการขึ้นในกรณีที่ผู้ร่วมคณะไม่ถึง 25ท่าน**
2. ขอสงวนสิทธิ์การเก็บค่าน้ำมันและภาษีสนามบินทุกแห่งเพิ่ม หากสายการบินมีการปรับขึ้นก่อนวันเดินทาง
3. บริษัทฯ ขอสงวนสิทธิ์ในการเปลี่ยนเที่ยวบิน โดยมีต้องแจ้งให้ทราบล่วงหน้าอันเนื่องจากสาเหตุต่างๆ
4. บริษัทฯ จะไม่รับผิดชอบใดๆ ทั้งสิ้น หากเกิดกรณีความล่าช้าจากสายการบิน, การยกเลิกบิน, การประท้วง, การนัดหยุดงาน,การก่อการจลาจล, ภัยธรรมชาติ, การนำสิ่งของผิดกฎหมาย ซึ่งอยู่นอกเหนือความรับผิดชอบของบริษัทฯ

5. บริษัทฯ จะไม่รับผิดชอบใดๆ ทั้งสิ้น หากเกิดสิ่งของสูญหาย อันเนื่องเกิดจากความประมาทของท่าน, เกิดจากการโจรกรรม และ อุบัติเหตุจากความประมาทของนักท่องเที่ยวเอง
6. เมื่อท่านตกลงชำระเงินมัดจำหรือค่าทัวร์ทั้งหมดกับทางบริษัทฯ แล้ว ทางบริษัทฯ จะถือว่าท่านได้ยอมรับเงื่อนไขข้อตกลงต่างๆ ทั้งหมด
7. รายการนี้เป็นเพียงข้อเสนอที่ต้องได้รับการยืนยันจากบริษัทฯ อีกครั้งหนึ่ง หลังจากได้สำรองโรงแรมที่พักในต่างประเทศเรียบร้อยแล้ว โดยโรงแรมจัดในระดับใกล้เคียงกัน ซึ่งอาจจะปรับเปลี่ยนตามที่ระบุในโปรแกรม
8. การจัดการเรื่องห้องพัก เป็นสิทธิของโรงแรมในการจัดห้องพักให้กับกรุ๊ปที่เข้าพัก โดยมีห้องพักสำหรับผู้สูบบุหรี่ / ปลอดบุหรี่ได้ โดยอาจจะขอเปลี่ยนห้องได้ตามความประสงค์ของผู้ที่พัก ทั้งนี้ขึ้นอยู่กับความพร้อมให้บริการของโรงแรม และไม่สามารถรับประกันได้ ทางบริษัทขอสงวนสิทธิ์ในการงดออกเดินทาง หรือ เลื่อนการเดินทาง
9. ทางไปในพีเรียดวันอื่นต่อไป โดยทางบริษัทฯ จะแจ้งให้ท่านทราบล่วงหน้าเพื่อวางแผนการเดินทางใหม่อีกครั้ง ทั้งนี้ ก่อนคอนเฟิร์มลางาน กรุณาติดต่อเจ้าหน้าที่เป็นกรณีพิเศษทุกครั้งหากท่านลางานแล้วไม่สามารถเปลี่ยนแปลงได้ กรณีที่ท่านต้องออกบัตรโดยสารภายใน (ตัวภายในประเทศ เช่น ตัวเครื่องบิน , ตัวรถทัวร์ , ตัว
10. กรณีที่ท่านต้องออกบัตรโดยสารภายใน (ตัวภายในประเทศ เช่น ตัวเครื่องบิน , ตัวรถทัวร์ , ตัวรถไฟ) กรุณาติดต่อสอบถามเพื่อยืนยันกับเจ้าหน้าที่ก่อนทุกครั้ง และควรจองบัตรโดยสารภายในที่สามารถเลื่อนวันและเวลาเดินทางได้ เพราะมีบางกรณีที่สายการบินอาจมีการปรับเปลี่ยนไฟล์บิน หรือ เวลาบิน โดยไม่แจ้งให้ทราบล่วงหน้า ทั้งนี้ขึ้นอยู่กับฤดูกาล สภาพภูมิอากาศ และ ตารางบินของท่าอากาศยานเป็นสำคัญเท่านั้น สิ่งสำคัญ ท่านจำเป็นต้องมาถึงสนามบินเพื่อเช็คอินก่อนเครื่องบิน อย่างน้อย 3 ชั่วโมง โดยในส่วนนี้หากเกิดความเสียหายใดๆ บริษัทขอสงวนสิทธิ์ในการไม่รับผิดชอบค่าใช้จ่ายที่เกิดขึ้นใดๆทั้งสิ้น (กรณีที่ท่านเป็นอิสลาม ไม่ทานเนื้อสัตว์ หรือ แพ้อาหารบางประเภท กรุณาแจ้งเจ้าหน้าที่เป็นกรณีพิเศษ)
11. กรณีผู้เดินทางต้องการความช่วยเหลือเป็นพิเศษ อาทิ เช่น **ใช้วีลแชร์ กรุณาแจ้งบริษัทฯ อย่างน้อย 7 วันก่อนการเดินทาง** มิฉะนั้นบริษัทฯ ไม่สามารถจัดการได้ล่วงหน้าได้
12. มัคคุเทศก์ พนักงานและตัวแทนของผู้จัด ไม่มีสิทธิในการให้คำสัญญาใด ๆ ทั้งสิ้นแทนผู้จัด นอกจากนี้เอกสารลงนามโดยผู้มีอำนาจของผู้จัดกำกับเท่านั้น
13. ผู้จัดจะไม่รับผิดชอบและไม่สามารถคืนค่าใช้จ่ายต่างๆ ได้เนื่องจากเป็นการเหมาจ่ายกับตัวแทนต่างๆ ในกรณีที่ผู้เดินทางไม่ผ่านการพิจารณาในการตรวจคนเข้าเมือง-ออกเมือง ไม่ว่าจะเป็นกองตรวจคนเข้าเมืองหรือกรมแรงงานของประเทศในรายการท่องเที่ยว อันเนื่องมาจาก การกระทำที่ส่อไปในทางผิดกฎหมาย การหลบหนี เข้าออกเมือง เอกสารเดินทางไม่ถูกต้อง หรือ การถูกปฏิเสธในกรณีอื่น ๆ
14. อัตราทัวร์นี้ เป็นอัตราสำหรับบัตรโดยสารเครื่องบินแบบหมู่คณะ (ตัวกรุ๊ป) ท่านจะไม่สามารถเลื่อนไฟล์ท วัน ไป หรือ กลับส่วนใดได้ จำเป็นจะต้องไป และ กลับ ตามกำหนดการเท่านั้น หากต้องการเปลี่ยนแปลงกรุณาติดต่อเจ้าหน้าที่เป็นกรณีพิเศษ
15. ทางบริษัทฯ ไม่มีนโยบายจัดคูนอนให้กับลูกค้าที่ไม่รู้จักกันมาก่อน เช่น กรณีที่ท่านเดินทาง 1 ท่าน จำเป็นต้องชำระค่าห้องพักเดี่ยวตามที่ระบุ
16. สภาพการจราจรในช่วงวันเดินทางตรงกับวันหยุดเทศกาลของใต้หวัน หรือ วันเสาร์อาทิตย์ รถอาจจะติด อาจทำให้เวลาในการท่องเที่ยวและข้อบั้งแต่ละสถานที่น้อยลง โดยเป็นดุลยพินิจของมัคคุเทศก์ และคนขับรถในการบริหารเวลา ซึ่งอาจจะขอความร่วมมือจากผู้เดินทางในบางครั้งที่ต้องเร่งรีบ เพื่อให้ได้ท่องเที่ยวตามโปรแกรม
17. สำหรับลูกค้าที่เดินทาง 3 ท่าน และ ต้องการพักห้องสำหรับ 3 ท่าน อาจมีค่าใช้จ่ายเพิ่มเติมได้ในบางกรณี ขึ้นอยู่กับโรงแรมที่คณะนั้นๆพักว่ามีห้องรองรับสำหรับ 3 ท่าน หรือ (TRIPLE ROOM) หรือไม่ กรณีไม่มี ท่านจำเป็นต้องชำระค่าใช้จ่ายเพิ่ม (พักเดี่ยว) ตามจริง ยกเว้นเด็กที่มีอายุต่ำกว่า 12 ปี ณ วันเดินทางกลับ
18. ฤดูหนาวในต่างประเทศ มีข้อควรระวัง สภาพอากาศจะมีเร็วกว่าปกติ สีโม่เย็นก็จะเริ่มมืดแล้ว สถานที่ท่องเที่ยวต่างๆ จะปิดเร็วกว่าปกติ ประมาณ 1-2 ชม. การเดินทางควรเผื่อเวลาให้เหมาะสม และ หากมีสถานที่ท่องเที่ยวกลางแจ้ง เวลาเดินทางบนหิมะ อาจลื่นได้ต้องใช้ความระมัดระวังในการเดินเป็นอย่างสูง หรือ ใช้รองเท้าที่สามารถเดินบนหิมะได้ แวนกันแดดควร เมื่อแสงแดดกระทบหิมะจะสว่างสะท้อนเข้าตา อาจทำให้ระคายเคืองตา
19. กรณีที่ท่านถูกปฏิเสธการเดินทางเข้าเมือง ทางบริษัทขอสงวนสิทธิ์ไม่รับผิดชอบค่าใช้จ่ายที่จะเกิดขึ้นตามมา และ จะไม่สามารถคืนเงินค่าทัวร์ที่ท่านชำระเรียบร้อยแล้วไม่ว่าส่วนใดส่วนหนึ่ง
20. หากวันเดินทาง เจ้าหน้าที่สายการบิน หรือ ด่านตรวจคนออก และ เข้าเมือง ตรวจพบ หนังสือเดินทาง (พาสปอร์ต) ของท่านชำรุดแม้เพียงเล็กน้อย เช่น เปียกน้ำ ขาดไปหน้าใดหน้าหนึ่ง มีหน้าใดหน้าหนึ่งหายไป มีกระดาษหน้าใดหน้าหนึ่งหลุดออกมา มีรอยแยกระหว่างสันของเล่มหนังสือเดินทาง เป็นต้น ไม่ว่าจะกรณีใดๆทั้งสิ้น ทางสายการบิน หรือ เจ้าหน้าที่ด่านตรวจคนออก และ เข้าเมือง มีสิทธิ์ไม่อนุญาตให้ท่านเดินทางต่อไปได้ ดังนั้นกรุณาตรวจสอบ และ ดูแล หนังสือเดินทางของท่านให้อยู่ในสภาพดีอยู่ตลอดเวลา ขณะเดินทาง กรณีชำรุด กรุณาติดต่อกรมการกงสุลกระทรวงการต่างประเทศเพื่อทำหนังสือเดินทางฉบับใหม่ โดยใช้ฉบับเก่าไปอ้างอิง และ ยืนยันด้วย พร้อมกับแจ้งมาที่บริษัทเร็วที่สุด เพื่อยืนยันการเปลี่ยนแปลงข้อมูลหนังสือเดินทาง หากท่านได้ส่งเอกสารมาที่บริษัทเรียบร้อยแล้ว กรณีที่ยังไม่ออกบัตรโดยสาร (ตัวเครื่องบิน) ท่านสามารถเปลี่ยนแปลงได้ไม่มีค่าใช้จ่าย แต่หากออกบัตรโดยสาร (ตัวเครื่องบิน) เรียบร้อยแล้ว ทางบริษัทขอสงวนสิทธิ์ในการเรียกเก็บค่าใช้จ่ายที่เกิดขึ้นจริงทั้งหมด ซึ่งโดยส่วนใหญ่ตัวเครื่องบินแบบกรุ๊ปจะออกก่อนออกเดินทางประมาณ 14-20 วัน ทั้งนี้ขึ้นอยู่กับกระบวนการและขั้นตอนของแต่ละคณะ
21. เกี่ยวกับที่นั่งบนเครื่องบิน เนื่องจากบัตรโดยสาร (ตัว) เป็นลักษณะของคณะ (กรุ๊ปอัตราพิเศษ) สายการบิน ขอสงวนสิทธิ์ในการเลือกที่นั่งบนเครื่องบิน กรณีลูกค้าเดินทางด้วยกัน กรุณาเช็คอินพร้อมกัน และ สายการบินจะพยายามที่สุดให้ท่านได้นั่งด้วยกัน หรือ ใกล้กันให้มากที่สุด
22. ข้อมูลเพิ่มเติมเกี่ยวกับห้องพักในโรงแรมที่พัก เนื่องจากการวางแผนแบบห้องพักของแต่ละโรงแรมแตกต่างกัน จึงอาจทำให้ห้องพักแบบห้องพักเดี่ยว (SINGLE) และห้องคู่ (TWIN/DOUBLE) และ ห้องพักแบบ 3 ท่าน (TRIPLE) จะแตกต่างกัน บางโรงแรม ห้องพักแต่ละแบบอาจจะอยู่คนละชั้นกัน (ไม่ติดกันเสมอไป)

23. เมื่อท่านชำระเงินค่าทัวร์ให้กับทางบริษัทฯแล้ว ไม่ว่าจะส่วนใดส่วนหนึ่งก็ตาม ทางบริษัทฯ จะถือว่าท่านได้ยอมรับเงื่อนไขข้อตกลงทั้งหมดนี้แล้ว **
24. หนังสือเดินทาง หรือ พาสปอร์ต ต้องมีอายุใช้งานได้คงเหลือไม่น้อยกว่า 6 เดือน ณ วันกลับ
25. สำหรับผู้เดินทางที่อายุไม่ถึง 18 ปี และไม่ได้เดินทางกับบิดา มารดา ต้องมีจดหมายยินยอมให้บุตรเดินทางไปต่างประเทศจากบิดาหรือมารดาแนบมาด้วย

เอกสารที่ต้องเตรียมก่อนเดินทางสู่ประเทศเกาหลี

1. Passport จะต้องมีอายุคงเหลือ ณ วันเดินทางมากกว่า 6 เดือนขึ้นไป และเหลือหน้ากระดาษอย่างต่ำ 2 หน้า
2. ผู้เดินทางเข้าประเทศเกาหลีจะต้องได้รับวัคซีน ครบโดสแล้ว อย่างน้อย 14 วัน ก่อนการเดินทาง และเข็มล่าสุดที่ฉีดต้องไม่เกิน 6 เดือน หากเกิน 6 เดือน ต้องฉีดเข็มที่ 3
3. เด็กอายุต่ำกว่า 12 ขวบ / ตั้งครรภ์ / ผู้สูงอายุ 65 ปีขึ้นไป ที่ยังไม่ฉีดวัคซีน จะต้องเดินทางพร้อมผู้ปกครองที่ฉีดวัคซีนครบ และต้องมี ผลตรวจเป็นลบ แบบ RT-PCR ภายใน 48 ชั่วโมง ก่อนการเดินทาง ผลตรวจต้องเป็นภาษาอังกฤษเท่านั้น
4. ผู้ที่หายจากโควิด-19 แล้ว ต้องมีใบรับรองแพทย์ไม่เกิน 6 เดือน นับตั้งแต่วันที่ออกจากโรงพยาบาลจนถึงวันเดินทาง ใบรับรองแพทย์ ต้องเป็นภาษาอังกฤษเท่านั้น
5. เอกสารการฉีดวัคซีนครบโดส Vaccinated Certificate
6. จองและชำระเงิน Test&Go 1 คืน หลังจากเดินทางกลับสู่ประเทศไทย
7. ลงทะเบียนผ่านระบบ K-ETA (Korea Electronic Travel Authorization) (ทางบริษัทดำเนินการลงทะเบียนให้โดยต้องได้รับเอกสารจากลูกค้าดังนี้) ควรเผื่อเวลาในการพิจารณาอย่างน้อย 10-14 วัน

เอกสารในการลงทะเบียน

- หนังสือเดินทาง (PASSPORT) ที่เหลืออายุการใช้งานไม่น้อยกว่า 6 เดือน มีหน้าว่างคู่ที่ยังไม่ประทับตรา 2 หน้าขึ้นไป โปรดตรวจดูอย่างละเอียด แสกนภาพเป็น JPG หรือ JPEG เท่านั้น
- รูปถ่ายสี หน้าตรง ขนาด 2 นิ้ว ฉากหลังต้องเป็นพื้นสีขาว ถ่ายไม่เกิน 3 เดือน แสกนภาพเป็น JPG หรือ JPEG เท่านั้น

8. ต้องมีผลตรวจเป็นลบ แบบ RT-PCR ภายใน 48 ชั่วโมง ก่อนการเดินทาง เพื่อแสดงผลตอนเช็คอิน ณ เค๊าท์เตอร์สายการบิน ผลตรวจต้องเป็นภาษาอังกฤษเท่านั้น
9. ลงทะเบียน Q CODE (ทางบริษัทดำเนินการลงทะเบียนให้โดยต้องได้รับเอกสารจากลูกค้าดังนี้)

เอกสารในการลงทะเบียน

- หนังสือเดินทาง (PASSPORT) ที่เหลืออายุการใช้งานไม่น้อยกว่า 6 เดือน มีหน้าว่างคู่ที่ยังไม่ประทับตรา 2 หน้าขึ้นไป โปรดตรวจดูอย่างละเอียด แสกนภาพเป็น JPG หรือ JPEG เท่านั้น
- รูปถ่ายสี หน้าตรง ขนาด 2 นิ้ว ฉากหลังต้องเป็นพื้นสีขาว ถ่ายไม่เกิน 3 เดือน แสกนภาพเป็น JPG หรือ JPEG เท่านั้น
- ผลตรวจเชื้อ COVID-19 แบบ RT-PCR ภายใน 48 ชั่วโมง ก่อนการเดินทาง (ผลตรวจต้องเป็นภาษาอังกฤษเท่านั้น)

10. ลงทะเบียนตรวจ PCR ที่เกาหลี (ทางบริษัทดำเนินการลงทะเบียนให้โดยต้องได้รับเอกสารจากลูกค้าดังนี้)
11. ลงทะเบียน Thailand Pass หลังได้ได้รับการอนุมัติแล้ว จะได้รับ QR Code เพื่อแสดงให้เจ้าหน้าที่ (ทางบริษัทดำเนินการลงทะเบียนให้โดยต้องได้รับเอกสารจากลูกค้าดังนี้)

เอกสารที่ใช้ในการลงทะเบียน

- สำเนาหนังสือเดินทาง (PASSPORT)
- เอกสารการฉีดวัคซีนครบโดส Vaccinated Certificate
- หลักฐานการจองและชำระเงิน Test&Go 1 คืน หลังจากเดินทางกลับสู่ประเทศไทย

12. ต้องมีผลตรวจเป็นลบ แบบ RT-PCR ภายใน 48 ชั่วโมง ก่อนการเดินทาง เพื่อแสดงผลตอนเช็คอิน ณ เค๊าท์เตอร์สายการบิน (ผลตรวจต้องเป็นภาษาอังกฤษเท่านั้น)

การเดินทางจากประเทศไทยเข้าสู่ประเทศเกาหลีและพิธีการเข้าเมือง

เอกสารที่ควรเตรียมก่อนการเดินทางเจ้าหน้าที่ตรวจคนเข้าเมืองของประเทศเกาหลีจะพิจารณาให้เฉพาะนักท่องเที่ยวที่มาท่องเที่ยวโดยสุจริตเท่านั้นที่ผ่านเข้าเมืองได้ และพิจารณาจาก

1. หลักฐานการทำงานประจำของนักท่องเที่ยว ซึ่งสมควรที่นำติดตัวไปแสดงด้วย เช่น บัตรพนักงาน นามบัตร จดหมายรับรองการทำงาน ภาษาอังกฤษ ระบุตำแหน่ง เงินเดือน
2. กรณีที่ท่านเป็นเจ้าของกิจการกรุณาเตรียมสำเนาหนังสือจดทะเบียนที่มีชื่อท่านพร้อมเซ็นรับรองสำเนา
3. หลักฐานการเงิน ในระหว่างการท่องเที่ยวประเทศเกาหลีสมควรที่จะนำเงินสดติดตัวไปด้วยประมาณ 300เหรียญสหรัฐ หรือประมาณ 300,000 วอน สำหรับการเดินทาง 2 วัน (หากไม่มีบัตรเครดิตการ์ด) หากมีบัตรเครดิตต่างประเทศ เช่น Visa Card, American Express, Dinners Club หรือ Master Card ต้องนำติดตัวไปด้วยหรือหลักฐานการเงินอื่นใดที่จะแสดงให้เห็นว่าท่านคือ นักท่องเที่ยว
4. กรณีเป็นนักเรียน นักศึกษา กรุณาเตรียมหนังสือรับรองจากสถานศึกษาเป็นภาษาอังกฤษ และควรเดินทางกับผู้ปกครอง เช่น บิดา มารดา ป้า น้า อา ที่มีนามสกุลเดียวกัน (สำหรับผู้เดินทางที่อายุไม่ถึง 18 ปีและไม่ได้เดินทางกับผู้ปกครอง ต้อง ขอจดหมายยินยอมให้บุตรเดินทางไปต่างประเทศจากบิดาหรือมารดาแนบมาด้วย)
5. หากเป็นพาสปอร์ตใหม่ ควรนำพาสปอร์ตเก่าเย็บเล่มคู่กับพาสปอร์ตใหม่หรือนำติดตัวไปด้วย
6. การแต่งกายสุภาพและแลดูเป็นนักท่องเที่ยว ไม่ควรสวมใส่รองเท้าแตะ
7. เมื่อเดินทางถึงประเทศเกาหลี ต้องทำการตรวจ RT-PCR ที่ประเทศเกาหลี เมื่อตรวจเรียบร้อยแล้วจะนำท่านไปผลตรวจที่โรงแรม ประมาณ 3-4 ชั่วโมง หากผลตรวจออกเป็นลบ จึงสามารถท่องเที่ยวได้ปกติ (ค่าตรวจไม่รวมอยู่ในราคาทัวร์ ราคาประมาณ 80,000 วอน)
- 8.

การเดินทางจากประเทศเกาหลีเข้าสู่ประเทศไทย

1. แสดงเอกสาร Thailand Pass QR Code ต่อเจ้าหน้าที่สนามบิน
2. แสดงหลักฐานการจองและชำระเงิน Test&Go 1 คืน หลังจากเดินทางกลับสู่ประเทศไทย
เมื่อเดินทางถึงประเทศไทยเรียบร้อยแล้ว รถจากโรงแรมนำท่านเช็คอินสู่โรงแรมที่ท่านจองไว้ เพื่อตรวจหาเชื้อโควิด-19 แบบ RT-PCR รวดผลประมาณ 4-8 ชั่วโมง เมื่อผลออกเป็นลบ ท่านสามารถเช็คเอาท์ออกจากโรงแรมได้ และในวันที่ 5 ของการกลับมาถึง ท่านจะต้องตรวจ ATK อีกครั้ง เพื่อยืนยันผลผ่านทางแอปหมอพร้อม

ข้อมูลในการลงทะเบียน K-ETA

****กรุณารอกเอกสารเป็นภาษาอังกฤษเท่านั้น****

กรุณารอรายละเอียดให้ครบทุกข้อ เพื่อความสะดวกในการลงทะเบียน

หากท่านกรอกข้อมูลไม่ครบถ้วน ทางบริษัทฯไม่สามารถลงทะเบียนให้ท่านได้

1. ชื่อ-นามสกุล (ตามหน้าพาสปอร์ต).....
2. เพศ ชาย หญิง
3. สถานภาพ โสด สมรส หย่า หม้าย
4. วัน/เดือน/ปีเกิด.....
5. เลขบัตรประชาชน.....
6. เลขพาสปอร์ต.....วันที่ออก.....วันหมดอายุ.....
7. เบอร์โทรศัพท์.....
8. E-mail.....
9. อาชีพ พนักงานบริษัท เจ้าของกิจการ นักเรียน/นักศึกษา ว่างาน
10. ชื่อสถานที่ทำงาน (กรุณาระบุตำแหน่งงาน)/สถานศึกษา
11. ที่อยู่สถานที่ทำงาน/สถานศึกษา.....
12. เบอร์โทรสถานที่ทำงาน/สถานศึกษา.....
13. รายได้ต่อเดือน.....
14. ท่านเคยเดินทางไปประเทศเกาหลีหรือไม่
 ไม่เคย
 เคย จำนวนครั้ง..... จุดประสงค์ในการเดินทาง.....
15. ท่านเคยเดินทางไปประเทศอื่นที่ไม่ใช่ประเทศเกาหลีหรือไม่
 ไม่เคย
 เคย จำนวนครั้ง..... จุดประสงค์ในการเดินทาง.....

กรุณารอกข้อมูลที่เป็นความจริงเท่านั้น หากท่านให้ข้อมูลเท็จทางบริษัทจะไม่รับผิดชอบใดๆทั้งสิ้น

การลงทะเบียน K-ETA เป็นส่วนหนึ่งในการคัดกรองคนเข้า - ออกเกาหลีเท่านั้น

ด่านตรวจคนเข้าเมืองอาจจะมีการคัดกรองอีกครั้ง การลงทะเบียน K-ETA ไม่ได้เป็นการการันตีว่าจะต้องผ่านด่าน หากไม่ผ่านด่านตรวจคนเข้าเมืองก็ไม่สามารถยกวีซ่าเงินคืนได้ทุกกรณี

เอกสารในการลงทะเบียน

1. หนังสือเดินทาง (PASSPORT) ที่เหลืออายุการใช้งานไม่น้อยกว่า 6 เดือน มีหน้าว่างคู่ที่ยังไม่ประทับตรา 2 หน้าขึ้นไป โปรดตรวจดูรายละเอียด แสกนภาพเป็น JPG หรือ JPEG เท่านั้น
2. รูปถ่ายสี หน้าตรง ขนาด 2 นิ้ว ฉากหลังต้องเป็นพื้นสีขาว ถ่ายไม่เกิน 3 เดือน แสกนภาพเป็น JPG หรือ JPEGเท่านั้น