

12 RAMINTRA 35 RAMINTRA RD, ANUSAOWARI, BANGKHEN, BANGKOK 10220

12 ซอยรามอินทรา 35 แขวงอนุสาวรีย์ เขตบางเขน กรุงเทพฯ 10220

HOTLINE : 081 466 1335 / 081 361 9581 / 081 604 4858 www.colorfulholidaytour.com



KKR110516-LJ

Winter Ski Korea



5D 3N



ราคาเริ่มต้น
27,999

14 - 18 ก.พ. 67 | 22 - 26 ก.พ. 67
28 ก.พ. - 3 มี.ค. 67

- ห้องสมุดสตาร์ฟیلด์ จุดไฮไลท์ใหม่ของกรุงโซล
- Sangsu Cafe Street แหล่งแองค์อิฮาร์ท
- โร้สครอว์เบอร์รี่
- สวนสนุกเอเวอร์แลนด์
- 943 King's Cross
- คาเฟ่เอ็ม แฮร์รี่ พอตเตอร์

- หมู่บ้านโบราณเกาหลีอินพยอง
- พระราชวังก็อกชุกุง
- อิสระ ช้อปปิ้ง
- ย่านถนนฮงแด
- ย่านเมียงดง
- HYUNDAI PREMIUM OUTLET

พัลสทีริสอร์ท
WELLI HILLI SKI RESORT
อัมพิเศษ!! บาร์บีคิว บุฟเฟต์



การันตีด้วยรางวัล Thailand Tourism Awards ปีที่ 11 -13
 โดยการท่องเที่ยวแห่งประเทศไทย
 Tourism Authority of Thailand

รางวัลที่รับรองคุณภาพสินค้าและบริการทางการท่องเที่ยว ด้วยมาตรฐานการท่องเที่ยวยั่งยืน รับผิดชอบต่อสังคม และสิ่งแวดล้อม



1 กรุงเทพฯ(สนามบินสุวรรณภูมิ)

- 19.30 น. คณะพร้อมกันที่จุดนัดหมายทัวร์ ณ อาคารผู้โดยสารขาออกระหว่างประเทศชั้น 4 ประตูทางเข้าที่ 10 สนามบินนานาชาติสุวรรณภูมิ พบเจ้าหน้าที่ของบริษัทฯ เพื่อทำการเช็คอิน และผูกแท็กกระเป๋าเดินทาง จากนั้นเจ้าหน้าที่ของบริษัทฯ จะคอยอำนวยความสะดวกเพื่อนำท่านเช็คอิน
- 22.25 น. ออกเดินทางสู่ สนามบินนานาชาติอินชอน ประเทศเกาหลีใต้ โดยสายการบิน JIN AIR (LJ) เที่ยวบินที่ LJ 004 (22.25-05.40+1)

2 สนามบินอินชอนเกาหลีใต้-COEX MALL-ห้องสมุดสตาร์ฟิลด์-ย่านชองชูดง-สนุกสนาน สกีรีสอร์ท

- 05.40 น. เดินทางถึง สนามบินนานาชาติอินชอน ประเทศเกาหลีใต้ (เวลาท้องถิ่นเร็วกว่าประเทศไทย 2 ชั่วโมง) หลังผ่านขั้นตอนการตรวจคนเข้าเมือง และตรวจรับสัมภาระเรียบร้อยแล้ว จากนั้นนำท่านเดินทางเข้าสู่ กรุงโซล เมืองหลวงของประเทศ นำท่านเดินทางสู่ห้าง COEX MALL ห้างใหญ่ใจกลางเมืองโซล ให้ท่านได้ถ่ายรูปกับ ห้องสมุดสตาร์ฟิลด์ (Starfield Library) ห้องสมุดสุดชิคที่ตั้งอยู่กลางห้าง COEX MALL จุดไฮไลต์ใหม่ของกรุงโซลที่นักท่องเที่ยวทั้งชาวเกาหลีเองและชาวต่างชาติต่างต้องแวะมาเช็คอิน ซึ่งห้องสมุดแห่งนี้ตั้งอยู่ภายในพื้นที่กว่า 2,800 ตรม. มีหนังสือกว่า 70,000 เล่ม นิตยสารกว่า 600 ฉบับ พื้นที่ที่นั่งมีถึงสองชั้นมากกว่า 200 ที่ให้เลือกตามอัธยาศัย โดยมีชั้นวางหนังสือที่มีความสูงถึง 13 เมตรเป็นจุดไฮไลต์สำคัญที่นักท่องเที่ยวมาถึงแล้วจะต้องถ่ายรูปด้วย นอกจากนั้นแล้วห้องสมุดแห่งนี้ยังเป็นที่จัดกิจกรรมต่าง ๆ ในแต่ละเดือนสลับสับเปลี่ยนกันไป ทั้งการเสวนา ดนตรี ร้องเพลง ฯลฯ อิสระให้ ท่านได้ถ่ายรูปตามอัธยาศัย



กลางวัน รับประทานอาหารกลางวัน ณ ภัตตาคาร เมนูคัมจาทัง หรือต้มเลี้ยงสไตล์เกาหลี ชุปกระดูกหมูของเกาหลี วิธีทานคัมจาทังให้ร่อยต้องใส่ถุงมือพลาสติกที่ทางร้านที่เตรียมให้แล้วหยิบกระดูกมาแตะ สลับกับชดชุปร้อน ๆ ทาน พร้อมเครื่องเคียงกิมจิและผัก



เดินทางกันต่อเที่ยวชมย่านฮิปแห่งใหม่ของวัยรุ่นโซล แหล่งแสงค์แฮ่กัใหม่ที่อยู่ใกล้ ๆ ฮงแด นั่นคือ **Sangsu Cafe Street** ในย่านชองชูดง หรือบางคนก็เรียก Rolens Alley แหล่งชิว ๆ ที่เต็มไปด้วยร้านอาหารร้านกาแฟ คาเฟ่ ร้านขายเสื้อผ้ามีดีไซน์ ที่ทุกร้านตกแต่งได้น่าหยิบมือถือขึ้นมาถ่ายรูปลงอินสตาแกรมสุดๆ เพราะโซนนี้อยู่ใกล้กับ ม.ฮงอิก ซึ่งเป็นมหาลัยด้านศิลปะของประเทศ ดังนั้นไม่ต้องแปลกใจถ้าตึกแต่ละตึกร้านแต่ละร้านจะตกแต่งได้มีสไตล์ มีดีไซน์ มีความอาร์ท ประดุนักศึกษามาฝึกงานที่ร้าน

จากนั้นเดินทางนำท่านสนุกสนานกับ **ลานสกีรีสอร์ท ของโรงแรม WELLI HILLI SKI RESORT** เป็นสกีรีสอร์ทชื่อดังที่ตั้งอยู่ใน คังวอนโด เป็นสถานที่พิเศษที่มีธรรมชาติและหิมะที่อุดมสมบูรณ์ ให้ท่านดื่มด่ำกับทิวทัศน์ของหุบเขาบรรยากาศธรรมชาติที่แสนงดงามรอบ ๆ รีสอร์ทและเพลิดเพลินไปกับการเล่น สกี สโนว์บอร์ด และกิจกรรมอื่น ๆ อีกมากมาย **** ค่าอุปกรณ์ทั้งหมดไม่รวมอยู่ในค่าทัวร์ **** สำหรับท่านที่ไม่เล่นสกีก็สามารถเล่นหิมะหรือถ่ายรูปด้านนอกลานสกีตามอัธยาศัย มี นอกจากนั้นสกีรีสอร์ทยังเต็มไปด้วยสิ่งอำนวยความสะดวกต่าง ๆ มากมายให้ท่านได้เลือกใช้บริการได้ตามอัธยาศัย

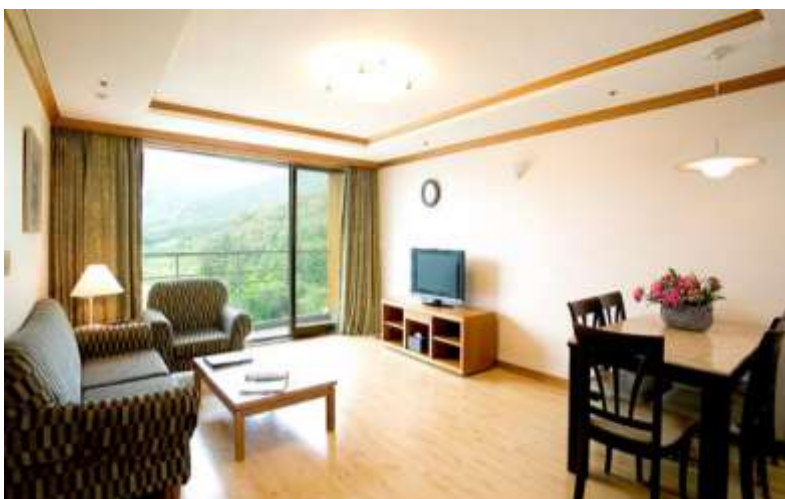
******* หมายเหตุ การเปิดปิดของลานสกีขึ้นอยู่กับสภาพอากาศเป็นหลัก ทางบริษัทไม่สามารถกำหนดได้ และในปัจจุบันสกีรีสอร์ทไม่อนุญาตให้นักท่องเที่ยวที่ไม่ซื้อบัตรกิจกรรมกับทางรีสอร์ท เช่น บัตรกิจกรรมการเล่นสกี , การเล่นสโนว์, สเลด หรือการเล่นกระเช้า เข้าไปถ่ายรูปด้านในลาน สกี**

อุปกรณ์สกี ราคาประมาณ 50,000 – 80,000 วอน (แล้วแต่รีสอร์ท)

สโนว์สเลต ราคาประมาณ 30,000 – 40,000 วอน (แล้วแต่รีสอร์ท)

กระเช้า gondolá ราคาประมาณ 30,000 – 35,000 วอน (แล้วแต่รีสอร์ท)

เย็น รับประทานอาหาร ณ ภัตตาคาร เมนู บูลโกกิ หรือ หมูผัดซอสสไตล์เกาหลี โดยส่วนผสมสำหรับการทำบูลโกกิ ประกอบด้วย ซอสโชยุ กระเทียมสับ หอมใหญ่ ต้นหอม พริกไทย น้ำมันงา น้ำตาลทราย โคชูจังและลูกสาลี ซึ่งเป็นส่วนผสมสำคัญที่ทำให้เนื้อหมูหอม หุ่นแต่งงานคู่เครื่องเคียงเกาหลีและข้าวสวยร้อน ๆ



พักที่ **Welli Hilli Park Ski Resort** หรือเทียบเท่าระดับ 4 ดาว

3 ไร่สตรอเบอรี่-สวนสนุกเอเวอร์แลนด์-ช้อปปิ้งถนนสงแด

เช้า **รับประทานอาหารเช้า ณ โรงแรม**
จากนั้น นำท่านเดินทางสู่ **ไร่สตรอเบอรี่ (Strawberry Farm)** ให้ท่านได้เลือกชิมสตรอเบอรี่สดๆหวานฉ่ำ
ขนาดฝั่ยังตรอมรุ่มกลิ่นหอมของสตรอเบอรี่ (**การทานสตรอเบอรี่ให้ท่านเฉพาะในส่วนเท่านั้นห้ามนำ**
ออกมารับประทานข้างนอกเด็ดขาด)



นำท่านเดินทางสู่ **สวนสนุกเอเวอร์แลนด์ (Everland Theme Park)** ถูกขนานนามว่าดิสนีย์แลนด์
เกาหลีเป็นสวนกลางแจ้งที่ใหญ่ที่สุดของประเทศ โดยมีบริษัทซัมซุงเป็นเจ้าของ ตั้งอยู่ท่ามกลางหุบเขา
ให้ท่านได้อิสระเที่ยวชมท่องไปกับโลกของสัตว์ป่าซาฟารี ชมไลเกอร์แฝดคู่แรกของโลกที่นี้ท่านจะพบเจ้า
ป่าสิงโต และเสือ สามารถอยู่ด้วยกันได้อย่างมีความสุข ชมความน่ารักของหมีที่สามารถสื่อสารกับคนขับรถ
ได้เป็นอย่างดี หรือเข้าสู่ดินแดนแห่งเทพนิยาย สวนสี่ฤดู ซึ่งจะปลูกดอกไม้เปลี่ยนไปตามฤดูกาล อีกทั้ง
ยังสามารถสนุกกับเครื่องเล่นนานาชนิด อาทิเช่น สเปนซ์ทัวร์ รถไฟเหาะ และนอนสะบัด



กลางวัน รับประทานอาหาร ณ ภัตตาคาร เมนู BBQ บาร์บีคิวฟูเฟต์เกาหลี กินไม่อั้นแบบเลือกได้ใน สไตส์คุณ มีบริการเนื้อหมู เนื้อวัวและ วัตถุดิบต่าง ๆ เราได้เลือกนำมาปิ้งย่างกัน ยังมีเครื่อง เคียงที่ต้องทานคู่กัน เช่น น้ำจิ้ม เต้าเจี้ยวซัมจัง ผักกาดหอมซังชู กระเทียมเครื่องเคียงต่าง ๆ ข้าวสวยร้อน ๆ ให้ท่านตักทานได้จนกว่าจะอิ่ม



อิสระช้อปปิ้งย่านวัยรุ่นชื่อดัง **ย่านถนนฮงแด (Hongdae Market)** เป็นย่านช้อปปิ้งบริเวณด้านหน้าของมหาวิทยาลัยฮงอิก (Hongik University) จึงเป็นศูนย์รวมเด็กวัยรุ่น และเด็กมหาวิทยาลัย เป็นอีกเส้นหนึ่งที่มีบรรยากาศโรแมนติก อีกทั้งยังมีร้านค้าแฟชั่นที่เป็นเอกลักษณ์ แกลเลอรี ร้านค้าจำหน่ายสินค้าแฟชั่น คลับ ตลาดศิลปะ และร้านอาหารที่น่าสนใจในหมู่วัยรุ่นอายุ 20-30 ปีที่นิยมมาเดินเล่น ราคาของสินค้า และร้านอาหารต่างๆ นำท่านชม **943 King's Cross** คาเฟ่ริม แฮร์รี่ พอตเตอร์ มีมุมถ่ายรูปมากมาย มีชุดคลุมกับผ้าพันคอทั้ง 4 บ้าน พร้อมไม้กายสิทธิ์ให้ใส่ถ่ายรูป ท่านจะได้สัมผัสบรรยากาศในโลกของแฮร์รี่ได้แบบซิลๆ



เย็น

อิสระให้ท่านได้เลือกทานอาหารตามอัธยาศัย เพื่อไม่ขัดเวลา ชิม แซะ ซ้อป
พักที่ **L'Art Hotel Gimpo** หรือเทียบเท่าระดับ



4

หมู่บ้านโบราณเกาหลีอินพยอง-ศูนย์น้ำมันสน-ศูนย์โสม-Cosmetic Shop-พระราชวังถือก ชุกุง-Duty Free-ช้อปปิ้งย่านถนนเมียงดง

เช้า **รับประทานอาหารเช้า ณ โรงแรม**

เดินทางนำท่านไปถ่ายรูปสวยๆกับ “หมู่บ้านโบราณเกาหลีอินพยอง” หมู่บ้านที่ถูกสร้างแบบไม้โบราณสไตล์เกาหลีแบบดั้งเดิม หมู่บ้านนี้สร้างเสร็จและเปิดให้เข้าชมเมื่อต้นปี 2018 ท่านจะได้ชมความสวยงามของบ้านสไตล์ฮันอก (Hanok) อิสระให้ท่านได้ถ่ายรูปตามอัธยาศัย จากนั้นนำท่านไปชม “น้ำมันสนเข็มแดง” **RED PINE** สมุนไพรชื่อดังที่ได้รับความนิยมมาก เพราะมีสรรพคุณช่วยลดระดับน้ำตาลในเส้นเลือด ช่วยละลายไขมันในเส้นเลือดล้างสารพิษหรือ

ดีออกซ์เลียดให้สะอาดและเพิ่มการไหลเวียนของเลือดได้สะดวกขึ้น **เหมาะกับผู้ป่วย โรคเบาหวาน ความดัน ไชมันอุดตัน**
ในเส้นเลือด คอเลสเตอรอลในเลือดสูง ไชข้อเสื่อม



กลางวัน

รับประทานอาหารกลางวัน ณ กัตตาคาร (เมนูบูเดจิกเก หรือหม้อไฟเกาหลีมีต้นกำเนิดในสมัยสงครามเกาหลี ในตอนนั้นทหารอเมริกันที่มาช่วยเกาหลีใต้ทำสงครามสู้รบได้นำเสบียงมาจากบ้านเกิด มีทั้งหมู่นากกระป๋อง ไส้กรอก แฮมกระป๋องและอาหารสำเร็จรูปอื่น ๆ อาหารเหล่านี้ได้ถูกแจกจ่ายให้ทหารเกาหลีที่อดอยากเพราะขาดแคลนอาหารด้วย ทหารเกาหลีจึงนำแฮม ไส้กรอก มักกะโรนี และวัตถุดิบต่าง ๆ มาใส่รวมกับมาม่าเกาหลีที่ตัวเองมีอยู่ จากนั้นปรุงรสด้วยโคชูจังจนกลายเป็นเมนูยอดฮิต ที่มีชื่อว่า “บูเดจิกเก (부대찌개)”



หลังอิมอรอยนำท่านไปชมสมุนไพรเกาหลี **โสมเกาหลี** ที่มีคุณสมบัติช่วยเสริมสร้างความแข็งแรง ให้แก่ระบบย่อยอาหาร และปอด สรรพคุณทางการแพทย์ ช่วยบำรุงหัวใจ ป้องกันโรคหัวใจขาดเลือด เสริม ประสิทธิภาพทางเพศ ลดและป้องกัน มะเร็ง จากนั้นนำท่านไปช้อปปิ้ง **เครื่องสำอางปลอดภาษี COSMETIC OUTLET** เครื่องสำอางขึ้นชื่อของเกาหลี อาทิ Botox , ครีมรักษาฝ้ากระ, ครีมบำรุงลดเลือนริ้วรอย,กันแดด, EE ครีมซึ่งราคาถูกกว่าที่เมืองไทยและบางผลิตภัณฑ์ยังไม่ มีขายในไทย

นำท่านเดินทางสู่ **พระราชวังถ็อกซูกุง (Deoksugung Palace)** ถ็อกซูกุง มีความหมายว่า พระราชวังแห่ง คุ ณ ฐ ร ร ม และอายุยืน เป็นพระราชวังที่ตั้งอยู่ใจกลางกรุงโซลมีขนาดเล็กที่สุด แต่เป็นพระราชวังที่มีเอกลักษณ์เฉพาะตัว ภายในมี อาคารที่สร้างในสไตล์วัฒนธรรมตะวันตกผสมผสานกับวัฒนธรรมเกาหลีมากมาย เช่น พระตำหนักชอกโซ บ้านหินสไตล์ ตะวันตก ถูกสร้างในปี ค.ศ. 1900 และเสร็จสมบูรณ์ในปี ค.ศ. 1910 เพื่อการรับรองทูตต่างประเทศ ออกแบบโดย สถาปนิกชาวอังกฤษชื่อฮาร์ดีง , พระตำหนักฮัมยอ อาคารซึ่งถูกสร้างขึ้นในปี ค.ศ. 1897 เพื่อเป็นเรือนนอนและเป็นที่พักพิงของ กษัตริย์โคจง (Gojong of Korea,) และเป็นอาคารที่มีความสำคัญ ทางประวัติศาสตร์ของเหตุการณ์ไฟไหม้เมื่อ ปี ค.ศ. 1904 ซึ่งเป็นที่สงสัยว่าเป็นการลอบวางเพลิงของจักรวรรดิญี่ปุ่น ยิ่งไปกว่านั้นยังเป็นสถานที่สิ้นพระชนม์อย่าง ฉับพลันของกษัตริย์โคจงอีกด้วย



หลังจากนั้นเดินทางสู่แหล่ง **ช้อปปิ้งสินค้าปลอดภาษี (Duty Free)** ช้อปปิ้งสินค้าแบรนด์เนมมากมาย อาทิ นาฬิกา กล้องถ่ายรูป เครื่องสำอางแบรนด์เนม อิสระให้ท่านช้อปปิ้งตามอัธยาศัยจนได้เวลานำท่าน ทะลุช้อปปิ้งกันต่อ เดินทาง สู่ **ย่านเมียงดง (Myeongdong)** ย่านช้อปปิ้งใจกลางกรุงโซลที่เต็มไปด้วยร้านค้า ห้างสรรพสินค้าชื่อดัง ร้านอาหารริม ทางมากมาย โดยเมียงดงนั้นเป็นแขวงหนึ่งในเขตกรุงโซล มีพื้นที่เป็นที่ตั้งของร้านค้ากระจายตัวไปทั้งฝั่งตะวันออกและ ตะวันตก มีห้างสรรพสินค้าขนาดย่อม มีร้านขายสินค้าแบรนด์เนม **ที่สำคัญตลาดแห่งนี้ยังโด่งดังเรื่อง Food Street อีก ด้วย** 2 ข้างทางยังมีร้านอาหารและเครื่องดื่มให้ท่านเลือกทาน อาทิเช่น ต็อกบกกี โอดังปลา มันฝรั่งทอด ปลาหมึกย่าง เกาลัดคั่วร้อนๆ ขนมเค้กไข่ รวมถึงของฝากเกาหลี อีกด้วย ฯลฯ ให้ท่านได้เดินเล่นเลือกซื้อสินค้าตามอัธยาศัย



เย็น อิสระให้ท่านได้เลือกทานอาหารตามอัธยาศัย เพื่อไม่ขัดเวลา ชิม แชะ ช้อป
พักที่ **L'Art Hotel Gimpo** หรือเทียบเท่าระดับ

5 ศูนย์สมุนไพร-พิพิธภัณฑ์สาหร่ายและกิจกรรมทำกิมบับ-Hyundai Outlet-Supermarket ละลายเงินวอน-สนามบินอินชอน-กรุงเทพฯ

เช้า รับประทานอาหารเช้า ณ โรงแรม

จากนั้นนำท่านไปชม **ศูนย์สมุนไพรฮ็อกเก็ตนามู** สมุนไพรที่คนเกาหลีนิยมรับประทาน เพื่อช่วยป้องกันโรคตับแข็ง
จากการดื่มแอลกอฮอล์ สูบบุหรี่ หรือสารตกค้างจากอาหารและยาที่ท่านเข้าไปสะสมเป็นเวลานานเดินทางต่อพาท่านชม
โรงงานสาหร่ายเกาหลี ให้ท่านได้ชมกรรมวิธีการผลิตสาหร่ายเกาหลี พร้อมชิมสาหร่าย เลือกซื้อเป็นของฝากกลับบ้าน
ได้ในราคาพิเศษจากโรงงาน และไปเรียนรู้ **การทำกิมบับ (ข้าวห่อสาหร่าย)** อาหารง่ายๆที่คนเกาหลีนิยมรับประทาน คิม



แปลว่า สาหร่าย บับ แปลว่า ข้าว จะเป็นแท่งยาวๆ ใส่ไส้ผัก ไข่หรือเนื้อสัตว์ด้านในห่อและหั่นเป็นชิ้นๆ พอดีคำ สนุกสนานลองทำและชิมฝีมือของท่านเอง

กลางวัน **รับประทานอาหารกลางวัน ณ ภัตตาคาร** (เมนูจิมตัก หรือไก่อบซีอิ้ววันเส้น เป็นอาหารพื้นบ้านเกาหลี ทำจากเนื้อไก่ วันเส้น และผักหลายชนิด เช่น มันฝรั่ง แครอท หัวหอมใหญ่ บางคนอาจใส่เห็ดหอม เห็ดชิเมจิ พักทอง หรือผักอื่นๆ ที่ชอบลงไปด้วย จิมตักมีรสชาติหวาน เค็ม เผ็ดนิดๆ หอมกลิ่นน้ำมันงา และขิง รับประทานคู่กับข้าวสวยร้อนๆ)



หลังอิมอร่อยนำท่านช้อปปิ้ง **HYUNDAI PREMIUM OUTLET** เอาท์เลทขนาดใหญ่เป็นแหล่งรวมร้านค้าแบรนด์เนมระดับโลกมากมายให้ ท่านท่านได้เลือกช้อปปิ้งกันอย่างจุใจ หลากหลาย Brand ดัง เช่น Armani, Calvin Klein, Diesel, DKNY, Guess, Escada ฯลฯ

ก่อนเข้าสนามบิน พาท่านแวะ **ร้านนละลายเงินวอน หรือ ซูเปอร์มาร์เก็ตเกาหลี** ที่นี่มีขนมของฝากของพื้นเมืองที่ขึ้นชื่อใคร ๆ มาต้องมีติดไม้ติดมือกลับไป อาทิเช่น ขนมชื่อดังต่าง ซ็อกโกแลตหลายหลาย รสชาติ สาหร่ายนานาชนิด รัมยอน กิมจิ รวมไปถึงของใช้ในครัวเรือน เช่น กระทะ ตะเกียบ ถ้วย ข้าว ซอส ปรงรส วันเส้น รวมถึงของฝากของที่ระลึกมีให้ท่านได้เลือกซื้อมากมาย เหมือนเอาเงินวอนมาละลายกัน อย่างเพลิตเพลินและไม่ต้องกลัวว่าจะใส่กระเป๋าไม่พอ เพราะที่นี่พร้อมบริการบรรจุ กล่องตามเงื่อนไขของ ร้านด้วย

17.10 น. ออกเดินทางสู่ **สนามบินสุวรรณภูมิ ประเทศไทย** โดยสายการบิน **JIN AIR (LJ)** เที่ยวบินที่ **LJ 003 (17.10 21.10+1)**

21.10 น. ถึงกรุงเทพฯ ฯ โดยสวัสดิภาพและความประทับใจ



กำหนดการเดินทาง	ราคา		
	ผู้ใหญ่	เด็ก	พักเดี่ยว
14 – 18 กุมภาพันธ์ 2567	27,999	27,999	5,999
22 – 26 กุมภาพันธ์ 2567	27,999	27,999	5,999
28 กุมภาพันธ์ – 3 มีนาคม 2567	27,999	27,999	5,999

โปรแกรมอาจจะมีการปรับเปลี่ยนตามความเหมาะสมของสภาพอากาศและฤดูกาล

โปรดอ่านก่อนตัดสินใจจองทัวร์

สำคัญมาก !! กรุณาอ่านเงื่อนไขแบบท้ายโดยละเอียด เพื่อประโยชน์สูงสุดแก่ตัวท่านเอง หากท่านได้ชำระเงินแล้ว ทางบริษัทฯ จะถือว่าท่านยอมรับเงื่อนไขแล้ว และไม่สามารถเปลี่ยนแปลงเงื่อนไขได้

รายการทัวร์สามารถสลับ ปรับเปลี่ยนหรืองดไปบางรายการได้ตามความเหมาะสม โดยไม่ต้องแจ้งให้ทราบล่วงหน้า อันเนื่องมาจากสภาพอากาศ เหตุการณ์ทางธรรมชาติ เหตุการณ์ทางการเมือง สภาพการจราจร สายการบิน หรือเหตุสุดวิสัยต่างๆ ทั้งนี้จะคำนึงถึงความปลอดภัย ความเป็นไปได้ และผลประโยชน์ของผู้เดินทางเป็นสำคัญ

**** ทางผู้เดินทางจะไม่ฟ้องร้องใดๆ อันเนื่องมาจากได้รับทราบเงื่อนไขก่อนการเดินทางแล้ว ****

เนื่องจากการจองทัวร์ล่วงหน้า ณ วันเดินทางจริง อาจจะมีเหตุการณ์ที่ทำให้ไฟล์ทบินล่าช้าหรือมีการเปลี่ยนแปลงเวลาบิน หากท่านใดมีไฟล์ทบินภายในประเทศหรือต่างประเทศก่อนหรือหลังจากการเดินทาง โปรดสำรองเวลาในการจองตัวเครื่องบินไว้อย่างต่ำ 4-5 ชั่วโมง ทั้งนี้เพื่อประโยชน์ของตัวท่านเอง ทางบริษัทฯ จะไม่รับผิดชอบค่าใช้จ่ายที่เกิดขึ้นในส่วนของตัวเครื่องบินที่ไม่เกี่ยวข้องกับโปรแกรมทัวร์

****ราคานี้เป็นราคาทัวร์ตั้งแต่ 15 ท่านขึ้นไป รับไม่เกิน 25 ท่าน****

****สำหรับท่านที่พักห้อง 3 เตียงขนาดของห้องพักขึ้นอยู่กับทางโรงแรมเป็นผู้จัดถือว่าท่านยอมรับข้อตกลงแล้ว****

*****หมายเหตุสำคัญก่อนตัดสินใจ*****

- รับเฉพาะผู้มีวัตถุประสงค์เพื่อการท่องเที่ยว หากท่านไม่ได้ร่วมเดินทางหรือใช้บริการตามรายการ ไม่ว่าจะด้วยสาเหตุใดหรือได้รับการปฏิเสธการเข้าหรือออกนอกเมืองจากประเทศในรายการ (ประเทศไทยและประเทศเกาหลีใต้) ทางบริษัทขอสงวนสิทธิ์การคืนเงินส่วนใดๆ รวมทั้งค่าตัวเครื่องบินให้แก่ท่าน *****และทางบริษัทขอสงวนสิทธิ์ ราคานี้เฉพาะกับนักท่องเที่ยวชาวไทยเท่านั้น ถ้าหากเป็นชาวต่างชาติ จะต้องเพิ่มจากราคาค่าทัวร์ปกติอีก 100 USD/ท่าน*****
- โปรแกรมนี้มีวัตถุประสงค์เพื่อการท่องเที่ยวเป็นหมู่คณะเท่านั้น ถ้าลูกค้าต้องการแยกตัวออกจากกรุ๊ปทัวร์ โดยไม่ลงร้านช้อปปิ้ง เช่น น้ำมันสน , ร้านโลสม , ฮ็อตเทนนามู , คอสเมติก เป็นต้น ทางบริษัทจะคิดค่าดำเนินการในการแยกท่องเที่ยวเอง 300 USD/ท่าน

อัตรานี้รวม

1. ค่าตัวเครื่องบินไป-กลับ (Economy Class) แบบหมู่คณะ
2. ค่ารถโค้ช ปรับอากาศนำเที่ยวตามรายการ
3. ค่าห้องพักในโรงแรมที่ระบุตามรายการหรือเทียบเท่า

4. ค่าอาหารที่ระบุตามรายการ
5. ค่าเข้าชมสถานที่ทุกแห่งที่ระบุตามรายการ
6. ค่าประกันอุบัติเหตุในการเดินทางวงเงินประกันท่านละ 1,000,000 บาท ประกันไม่คุ้มครอง โรคประจำตัว หรือโรคร้ายแรงที่แพทย์วินิจฉัยว่าเป็นก่อนเดินทางรายละเอียดอื่นๆ เป็นไปตามเงื่อนไขแห่งกรมธรรม์
7. น้ำดื่มวันละ 1 ขวด / ท่าน
8. **น้ำหนักกระเป๋า ท่านละ 20 กิโลกรัม (ถือขึ้นเครื่อง 10 กิโลกรัม)**

อัตราที่ไม่รวม

1. ค่าธรรมเนียมจัดทำหนังสือเดินทาง, แจ้งเข้าแจ้งออกสำหรับผู้ที่ไม่ได้ถือหนังสือเดินทางของไทย
2. ค่าธรรมเนียมวีซ่าเข้าประเทศเกาหลีใต้สำหรับชาวต่างชาติ ที่ไม่ได้รับการงดเว้นวีซ่าเข้าประเทศเกาหลีใต้
3. ค่าภาษีน้ำมันที่สายการบินเรียกเก็บเพิ่ม หากสายการบินมีการปรับขึ้นก่อนวันเดินทาง
4. ค่าภาษีมูลค่าเพิ่ม VAT 7% และหักภาษี ณ ที่จ่าย 3% **ในกรณีที่ลูกค้าต้องการใบเสร็จรับเงินที่ถูกต้อง จะต้องบวกภาษีมูลค่าเพิ่ม และหัก ณ ที่จ่าย จากยอดขายจริงทั้งหมดเท่านั้น และโปรดแจ้งทางบริษัทฯ ออกให้ภายหลัง ขอสงวนสิทธิ์ออกใบเสร็จที่ถูกต้องให้กับบริษัททัวร์เท่านั้น**
5. ค่าใช้จ่ายส่วนตัวอื่นๆ เช่น ค่าอาหารและเครื่องดื่มสั่งพิเศษ นอกเหนือจากรายการทัวร์, ค่าโทรศัพท์, ค่าซักรีด, มินิบาร์และทีวีช่องพิเศษ ฯลฯ
6. ค่าธรรมเนียมในกรณีที่กระเป๋าสัมภาระที่มีน้ำหนักเกินกว่าที่สายการบินนั้นๆ กำหนดหรือสัมภาระใหญ่เกินขนาดมาตรฐาน
7. ค่าทิปคนขับรถในเกาหลี **1,700 บาท / ท่าน**
8. **ค่าทิปหัวหน้าทัวร์ขึ้นอยู่กับความพึงพอใจของท่าน**
9. ค่าธรรมเนียมลงทะเบียน K-ETA (หากต้องการให้ทางบริษัทลงทะเบียนให้มีค่าบริการ 900 บาท/ท่าน)
*****ในกรณีถูกปฏิเสธ K-ETA หากมีการชำระเงินค่าทัวร์แล้ว ไม่คืนเงินทุกกรณี*****

การจองและการชำระ

1. **ชำระเงินมัดจำท่านละ 10,000 บาท** ภายหลังจากที่ท่านส่งเอกสารการจองภายใน 2 วัน โดยโอนเข้าบัญชีที่นี้จะยืนยันเมื่อได้รับเงินมัดจำแล้วเท่านั้น
2. ส่วนที่เหลือชำระ 30 วัน ก่อนการเดินทาง เฉพาะวันหยุดยาวและนักชัตตกษ์ ชำระส่วนที่เหลือ 45 วันก่อนการเดินทาง เนื่องจากทางบริษัทต้องสำรองค่าใช้จ่ายในส่วนของคุณค่าที่พักและตัวเครื่องบิน มิฉะนั้นจะถือว่าท่านยกเลิกการเดินทางโดยอัตโนมัติ
 - 1) หากไม่ชำระมัดจำตามที่กำหนด ขออนุญาตตัดที่นั่งให้ลูกค้าท่านอื่นที่รออยู่
 - 2) หากชำระไม่ครบตามจำนวน บริษัทฯ ถือว่าท่านยกเลิกการเดินทางโดยอัตโนมัติ โดยไม่มีเงื่อนไข
 - 3) เมื่อท่านชำระเงินแล้ว ไม่ว่าจะทั้งหมดหรือบางส่วน ทางบริษัทฯ ถือว่าท่านได้ยอมรับเงื่อนไขและข้อตกลงต่างๆที่ได้ระบุไว้ทั้งหมดนี้แล้ว
3. ส่งสำเนาหน้าพาสปอร์ตของผู้ที่เดินทาง ที่มีอายุการใช้งานไม่น้อยกว่า 6 เดือนและเหลือหน้ากระดาษอย่างต่ำ 2 หน้า เพื่อทำการสำรองที่นั่งภายใน 2 วัน นับจากวันจอง หากไม่ส่งสำเนาหน้าพาสปอร์ตทางบริษัทขออนุญาตยกเลิกการจองทัวร์โดยอัตโนมัติ

4. หากท่านที่ต้องการออกตัวโดยสารภายในประเทศ (กรณีลูกค้าอยู่ต่างจังหวัด) ให้ท่านติดต่อเจ้าหน้าที่ ก่อนออกบัตรโดยสารทุกครั้ง หากออกบัตรโดยสารโดยมิแจ้งเจ้าหน้าที่ ทางบริษัทขอสงวนสิทธิ์ไม่รับผิดชอบค่าใช้จ่ายที่เกิดขึ้น
5. หากในขณะของท่านมีผู้ต้องการดูแลพิเศษ นั่งรถเข็น (Wheelchair), เด็ก, ผู้สูงอายุ, มีโรคประจำตัว หรือไม่สะดวกในการเดินทางท่องเที่ยวในระยะเวลาเกินกว่า 4-5 ชั่วโมงติดต่อกัน ท่านและครอบครัวต้องให้การดูแลสมาชิกภายในครอบครัวของท่านเอง เนื่องจากการเดินทางเป็นหมู่คณะ หัวหน้าทัวร์มีความจำเป็นต้องดูแลคณะทัวร์ทั้งหมด

เงื่อนไขการออกเดินทาง

กรุณาอ่านศึกษารายละเอียดทั้งหมดก่อนทำการจอง เพื่อความถูกต้องและความเข้าใจตรงกันระหว่างลูกค้าและบริษัท

1. ในแต่ละเส้นทางจะมีการกำหนดผู้เดินทางขั้นต่ำของการออกเดินทาง โดยในทัวร์นี้กำหนดให้มีผู้เดินทาง **ขั้นต่ำ 15 ท่าน** หากมีผู้เดินทางไม่ถึงที่กำหนด บริษัท ขอสงวนสิทธิ์ในการเพิ่มค่าทัวร์ หรือ เลื่อนการออกเดินทาง หรือ ยกเลิกการเดินทาง หากท่านมีไฟล์ทบินภายในประเทศ แต่มิได้แจ้งทางให้ทางเราทราบล่วงหน้าก่อนทางบริษัท จะไม่รับผิดชอบใดๆ ทั้งสิ้น ดังนั้น กรุณาสอบถามยืนยันการออกเดินทางก่อนจองไฟล์ทบินภายในประเทศหรือต่างประเทศทุกครั้ง
2. หากกรุปคอมเฟิร์มแล้ว ไม่สามารถเลื่อนการเดินทางได้ ไม่ว่าจะเกิดเหตุการ์ณใดๆ ต่อท่านก็ตาม อันเนื่องมาจากการคอนเฟิร์มของกรุปนั้น ประกอบจากตัวเลขการจองการเดินทางของท่าน หากท่านถอนตัวออก ทำให้กรุปมีค่าใช้จ่ายเพิ่มเติมขึ้น หรืออาจทำให้กรุปไม่สามารถออกเดินทางได้ ดังนั้น ทางบริษัท ขอสงวนสิทธิ์ไม่อนุญาตให้เลื่อนวันเดินทางใดๆ ได้ทั้งสิ้น หากยกเลิกจะต้องเป็นไปตามเงื่อนไขการยกเลิกการจอง
3. การชำระเงิน หมายถึง ท่านได้ยอมรับข้อเสนอยืนยันจำนวนตามที่ท่านได้จองเข้ามา หากท่านชำระเงินเข้ามาแล้วจะไม่สามารถเปลี่ยนแปลงจำนวนผู้เดินทางได้ และหากมีความจำเป็นจะต้องเปลี่ยนแปลงท่านจะยินยอมให้ทางบริษัท คิดค่าใช้จ่ายที่ทางบริษัทเสียหาย รวมถึงค่าเสียเวลาในการขาย อย่างน้อยที่สุดเท่าจำนวนเงินมัดจำ ทั้งนี้ทั้งนั้นให้เป็นไปตามเงื่อนไขของบริษัท

เงื่อนไขการยกเลิกการจองและการปรับเงินค่าบริการ

1. **ยกเลิกการเดินทาง 45 วัน ไม่เก็บค่าใช้จ่าย** (ในกรณีวันเดินทางตรงกับเทศกาลหรือวันหยุดยาว เช่น สงกรานต์ / ปีใหม่ เป็น 60 วัน) หรือ หักค่าใช้จ่ายที่เกิดขึ้นจริง (ถ้ามี)
2. **ยกเลิกก่อนการเดินทาง 30 วัน คืนเงิน 100% ของค่าทัวร์ที่จ่ายมาแล้ว** หรือ หักค่าใช้จ่ายที่เกิดขึ้นจริง เช่น ค่ามัดจำตัวเครื่องบิน, ค่ามัดจำโรงแรม, ค่าวีซ่า (ถ้ามี)
3. **ยกเลิกก่อนการเดินทาง 15-29 วัน คืนเงิน 50% ของค่าทัวร์ที่จ่ายมาแล้ว** และหักค่าใช้จ่ายที่เกิดขึ้นจริง เช่น ค่ามัดจำตัวเครื่องบิน, ค่ามัดจำโรงแรม, ค่าวีซ่า (ถ้ามี)
4. **ยกเลิกก่อนการเดินทางน้อยกว่า 15 วัน** ทางบริษัทขอสงวนสิทธิ์ไม่คืนเงินค่าทัวร์ที่ชำระแล้วทั้งหมด
5. หากมีการยกเลิกการเดินทางโดยไม่ใช้ความผิดของบริษัททัวร์ ทางบริษัทขอสงวนสิทธิ์ไม่รับผิดชอบและคืนค่าทัวร์ส่วนใดส่วนหนึ่งให้ท่านได้ไม่ว่ากรณีใดๆทั้งสิ้น เช่น สถานทูตปฏิบัติเสวีซ่า ด่านตรวจคนเข้าเมือง นโยบายห้ามเข้าออกประเทศ ฯลฯ

6. กรณีต้องการเปลี่ยนแปลงผู้เดินทาง (เปลี่ยนชื่อ) จะต้องแจ้งให้ทางบริษัททราบล่วงหน้า อย่างน้อย 21 วัน ก่อนออกเดินทาง กรณีแจ้งหลังจากเจ้าหน้าที่ออกเอกสารเรียบร้อยแล้ว ไม่ว่าจะส่วนใดส่วนหนึ่ง ทางบริษัทขอสงวนสิทธิ์ในการเรียกเก็บค่าใช้จ่ายที่เกิดขึ้นจริง ทั้งหมดทั้งนี้ขึ้นอยู่กับช่วงพีเรียดวันเดินทางและกระบวนการของแต่ละคณะเป็นสำคัญด้วย กรุณาสอบถามกับเจ้าหน้าที่เป็นกรณีพิเศษ
7. กรณีต้องการเปลี่ยนแปลงพีเรียดวันเดินทาง (เลื่อนวันเดินทาง) ทางบริษัทขอสงวนสิทธิ์ในการหักค่าใช้จ่าย การดำเนินการต่างๆ ที่เกิดขึ้นจริงสำหรับการดำเนินการจองครั้งแรก ตามจำนวนครั้งที่เปลี่ยนแปลง ไม่ว่าจะกรณีใดๆ ทั้งสิ้น
8. กรณีตัดกรุ๊ปเหมาพีเรียดวันเดินทางตามหน้าร้านและชำระเงินมาแล้ว ไม่สามารถยกเลิกทุกกรณี แต่ท่านสามารถเลื่อนการเดินทางได้ ต้องแจ้งให้ทางบริษัททราบล่วงหน้าไม่น้อยกว่า 30 วัน ก่อนเดินทาง โดยเงื่อนไขเป็นไปตามที่บริษัทกำหนด

หมายเหตุสำคัญเพิ่มเติม

1. บริษัทฯ ขอสงวนสิทธิ์ที่จะไม่รับผิดชอบต่อค่าชดเชยความเสียหายกรณีที่เกิดจากเหตุสุดวิสัย อาทิ การล่าช้าของสายการบิน, การนัดหยุดงาน, การประท้วง, การก่อกวน, อุบัติเหตุ, ปัญหาการจราจร, ภัยธรรมชาติ, ภูเขาไฟระเบิด, แผ่นดินไหวโรคระบาดและเหตุสุดวิสัยต่าง ๆ ฯลฯ ที่ไม่สามารถคาดการณ์ล่วงหน้าได้
2. บริษัทฯ ขอสงวนสิทธิ์ในการเปลี่ยนแปลงรายชื่อเที่ยวหรือยกเลิกจากเหตุสุดวิสัยอาทิการล่าช้าของสายการบิน, การนัดหยุดงาน, การประท้วง, การก่อกวน, อุบัติเหตุ, ปัญหาการจราจร, ภัยธรรมชาติ, ภูเขาไฟระเบิด, แผ่นดินไหว, โรคระบาดและเหตุสุดวิสัยต่างๆ ฯลฯ ที่ไม่สามารถคาดการณ์ล่วงหน้าได้ ทั้งนี้ทางบริษัทจะคำนึงถึง ผลประโยชน์และความปลอดภัยของท่านเป็นสำคัญ
3. ขอสงวนสิทธิ์การเก็บค่าน้ำมันและภาษีสนามบินทุกแห่งเพิ่ม หากสายการบินมีการปรับขึ้นก่อนวันเดินทาง
4. บริษัทฯ ขอสงวนสิทธิ์ในการเปลี่ยนเที่ยวบิน โดยมีต้องแจ้งให้ทราบล่วงหน้าอันเนื่องมาจากสาเหตุต่างๆ
5. ท่านจะต้องเป็นผู้รับผิดชอบดูแลทรัพย์สินของมีค่าส่วนตัวต่างๆ ของท่านเองหากเกิดการสูญหายของทรัพย์สินส่วนตัว ของมีค่าต่างๆ ระหว่างการเดินทางท่องเที่ยวอันมีสาเหตุมาจากผู้เดินทาง ทางบริษัทฯ จะไม่สามารถรับผิดชอบทุกกรณี
6. บริษัทฯ ขอสงวนสิทธิ์ที่จะไม่รับผิดชอบต่อค่าชดเชยความเสียหายกรณีที่กองตรวจคนเข้าเมืองไม่อนุญาตให้เดินทางออก หรือกองตรวจคนเข้าเมืองของแต่ละประเทศไม่อนุญาตให้เข้าเมืองรวมทั้งในกรณีที่ท่านจะใช้หนังสือเดินทางราชการ (เล่มสีน้ำเงิน) เดินทาง หากท่านถูกปฏิเสธการเดินทางเข้าหรือออกนอกประเทศใดประเทศหนึ่ง หรือ เนื่องจากเหตุผลหรือความผิดของตัวเอง
7. ในกรณีที่พาสปอร์ตของท่านชำรุด หรือมีตราปั๊มใดๆ ที่ไม่เกี่ยวข้องกับการเดินทาง และสายการบินแจ้งว่าไม่สามารถใช้เดินทางได้ หรือเกิดจากเอกสารปลอม หรือการห้ามของเจ้าหน้าที่ ไม่ว่าจะเหตุผลใดๆ ก็ตาม ทางบริษัทขอสงวนสิทธิ์ในการคืนเงินไม่ว่ากรณีใดๆ เนื่องจากทางบริษัทได้มีการชำระค่าใช้จ่ายในการเดินทางทั้งหมดไปเรียบร้อยแล้ว
8. กรณีที่ทางลูกค้าใช้บริการของทางบริษัทฯ ไม่ครบ อาทิ ไม่เที่ยวในบางรายการ ไม่ทานอาหารบางมื้อ ซึ่งเกิดจากการตัดสินใจของทางลูกค้าเอง ขอสงวนสิทธิ์ไม่คืนเงินในการบริการนั้นๆ เนื่องจากค่าใช้จ่ายทุกอย่างทางบริษัทฯ ได้ชำระค่าใช้จ่ายให้ตัวแทนต่างประเทศก่อนเดินทางแล้ว
9. บริษัทฯ ขอสงวนสิทธิ์ในการขายหรือไม่ขายเป็นรายกรณี เช่น ผู้ที่ตั้งครรภ์, เด็กอายุต่ำกว่า 2 ขวบ, ผู้ที่หนึ่งวิลแชร์ หรือบุคคลที่ไม่สามารถดูแลตัวเองได้ ฯลฯ กรุณาแจ้งบริษัทฯ เพื่อสอบถามและหาข้อสรุปร่วมกันเป็นรายกรณี

10. ราคาทัวร์เป็นการชำระแบบเหมาจ่ายกับต่างประเทศไปหมดก่อนกรุปเดินทางแล้วหากท่านไม่ได้ใช้บริการบางรายการหรือยกเลิกไม่สามารถเรียกเงินคืนได้
11. เนื่องจากเราเดินทางเป็นหมู่คณะ ทางบริษัทจึงคำนึงถึงประโยชน์ และความปลอดภัยของส่วนรวมเป็นสิ่งสำคัญ
12. ห้ามนำเข้ากัญชา กัญชง หรือผลิตภัณฑ์ที่มีส่วนประกอบของพืชชนิดดังกล่าวเข้าประเทศ หากฝ่าฝืน จะมีโทษตามกฎหมายของแต่ละประเทศ บางประเทศมีโทษสูงสุดถึงประหารชีวิต
13. มัคคุเทศก์ พนักงาน และตัวแทนของบริษัทฯ ไม่มีสิทธิในการให้คำสัญญาใดๆ ทั้งสิ้นแทนบริษัทฯ นอกจากนี้มีเอกสารลงนามโดยผู้มีอำนาจของบริษัทฯ กำกับเท่านั้น

ตัวเครื่องบินและที่นั่งบนเครื่อง

1. ตัวเครื่องบินเป็นแบบหมู่คณะ ผู้โดยสารจะต้องเดินทางไป-กลับพร้อมกรุป หากต้องการเลื่อนวันเดินทางกลับท่าน จะต้องชำระค่าใช้จ่ายส่วนต่างของสายการบินและบริษัททัวร์เรียกเก็บ
2. ทางบริษัทฯ ได้สำรองที่นั่งพร้อมชำระเงินมัดจำค่าตัวเครื่องบินเรียบร้อยแล้วหากท่านยกเลิกทัวร์ไม่ว่าจะด้วยสาเหตุใดทางบริษัทฯ ขอสงวนสิทธิ์การเรียกเก็บค่ามัดจำตัวเครื่องบิน ซึ่งมีค่าใช้จ่ายแล้วแต่สายการบินและ ช่วงเวลาเดินทาง
3. กรณีท่านยกเลิกการเดินทางและทางบริษัทฯ ได้ทำการออกตัวเครื่องบินไปแล้ว (กรณีตัว Refund) ผู้เดินทางต้องเป็น ผู้ชำระเงิน Refund โดยปกติประมาณ 3 – 6 เดือน และเงิน Refund ที่ได้จะขึ้นอยู่กับแต่ละระบบของสายการบินนั้น ๆ เป็นผู้กำหนด
4. บริษัทขอสงวนสิทธิ์ในการเก็บเงินเพิ่มเติมในกรณีที่สายการบินมีการปรับราคาภาษีน้ำมันเพิ่มเติมโดยมีเอกสารยืนยันจากทางสายการบิน
5. การจัดที่นั่งบนเครื่องบินของกรุปข้อกำหนดเป็นไปโดยสายการบินเป็นผู้กำหนดซึ่งทางบริษัทไม่สามารถเข้าไปแทรกแซงได้ และทางบริษัทไม่อาจรับประกันได้ว่าท่านจะได้ที่นั่งตามที่ท่านต้องการได้
6. กรณีท่านที่จะออกตัวบินภายในประเทศหรือกรณีท่านออกตัวเองกรุณาแจ้งบริษัทเพื่อขอคำยืนยันว่าทัวร์นั้นสามารถ ออกเดินทางได้แน่นอน มิฉะนั้นทางบริษัทจะไม่รับผิดชอบค่าใช้จ่ายที่เกิดขึ้น
7. ที่นั่ง Long Leg ทางบริษัทไม่สามารถรีเคสให้ได้จะขึ้นกับข้อกำหนดของสายการบินเป็นผู้กำหนด
8. ท่านที่ใช้ไมล์หรือแต้มบัตรเครดิตแลกตัวท่านจะต้องเป็นผู้ดำเนินการด้วยตัวท่านเอง
9. น้ำหนักกระเป๋าสัมภาระที่โหลดหรือถือขึ้นเครื่องสายการบินเป็นผู้กำหนดหากท่านมีน้ำหนักเกินกว่ากำหนดท่าน จะต้องเป็นผู้เสียค่าปรับนั่นเอง
10. ทางบริษัทฯ ไม่รับผิดชอบกรณีเกิดการสูญเสียชีวิต, สูญหายของกระเป๋าและสัมภาระของผู้โดยสาร
11. กรณีผู้เดินทางต้องการความช่วยเหลือเป็นพิเศษ อาทิเช่น ใช้วีลแชร์ กรุณาแจ้งบริษัทฯ ล่วงหน้าอย่างน้อย 7 วันก่อนเดินทาง มิฉะนั้นบริษัทฯ ไม่สามารถจัดการล่วงหน้าได้

โรงแรมที่พัก

1. รายการนี้เป็นเพียงข้อเสนอที่ต้องได้รับการยืนยันจากบริษัทอีกครั้ง หลังจากได้สำรองโรงแรมที่พักในต่างประเทศเรียบร้อยแล้ว โดยโรงแรมจัดในระดับใกล้เคียงกัน ซึ่งอาจจะปรับเปลี่ยนตามที่ระบุในโปรแกรม
2. การจัดการห้องพัก เป็นสิทธิของโรงแรมในการจัดการห้องให้กับกรุปที่เข้าพัก โดยมีห้องพักสำหรับผู้สูบบุหรี่ / ปลอดบุหรี่ได้ โดยอาจจะขอเปลี่ยนห้องได้ตามความประสงค์ของผู้ที่พัก ทั้งนี้ขึ้นอยู่กับความพร้อมให้บริการของโรงแรม และไม่สามารถรับประกันได้

3. สำหรับท่านที่พักห้อง 3 เตียง ขนาดของห้องพักขึ้นอยู่กับทางโรงแรมเป็นผู้จัดถือว่าท่านยอมรับข้อตกลงแล้ว
4. เนื่องจากการวางแผนแบบห้องพักของแต่ละโรงแรมแตกต่างกันอาจทำให้ห้องพักแบบห้องเดี่ยว (Single) และห้องคู่ (Twin/Double) และห้องพักแบบ 3 ท่าน/ 3 เตียง (Triple Room) ห้องแต่ละประเภทจะไม่ติดกัน หรืออยู่คนละชั้น
5. กรณีต้องการห้องพักแบบ 3 ท่านต่อห้อง หรือ ห้องแบบ 3 เตียง (Triple) โรงแรมมีห้อง Triple เพียงพอ ขอสงวนสิทธิ์ในการจัดห้องให้เป็นแบบ แยก 2 ห้อง คือ 1 ห้องพักคู่ และ 1 ห้องพักเดี่ยว โดยอาจจะมีค่าใช้จ่ายขึ้นอยู่กับแต่ละโรงแรม
6. กรณีที่มีงานจัดประชุมนานาชาติ (Trade Fair) เป็นผลให้ค่าโรงแรมสูงขึ้นมากและห้องพักในโรงแรมเต็ม (บางครั้งต้องจองโรงแรมข้ามปี) ทางบริษัทฯ ขอสงวนสิทธิ์ในการปรับเปลี่ยนหรือย้ายเมืองเพื่อให้เกิดความเหมาะสม
7. บางโรงแรมไม่มีพนักงานยกกระเป๋าหรือบางครั้งอยู่ในเมืองเก่ารถโค้ชไม่สามารถเข้าถึงได้ท่านจะต้องนำสัมภาระของท่านเข้าห้องพักด้วยตัวท่านเอง

สำหรับผู้เดินทางที่ถือพาสปอร์ตไทย (Thai Passport) ไม่ต้องขอวีซ่า

ประเทศเกาหลีใต้ อนุญาตให้อยู่ได้สูงสุด 30 วัน

**** เมื่อท่านชำระเงินค่าทัวร์ให้กับทางบริษัทฯ แล้ว ****

**** จะถือว่าท่านได้ยอมรับเงื่อนไขข้อตกลงทั้งหมดนี้ ****