



Colorful Holiday Travel Co., Ltd



บริษัท คัลเลอร์ฟูล ฮอลิเดย์ ทราเวล จำกัด

12 RAMINDRA 35, RAMINDRA ROAD, ANUSAOWAREE, BANGKHEAN, BANGKOK 10220

081-466-1335, 081-604-4858 HOTLINE 081-3619581, 081-3580166, 081-4383088

ทัวร์ดี...บินชาร์
SJF-03

เที่ยวเต็มทุกวัน

vietjet
All.com
5D3N

วิวมากมาย
Fukuoka

เดินทาง ก.ย.-ต.ค. 65

เริ่มต้น
21,777.-



พักรูโกลิแห่งฮอบบิง

- 📍 หินคู่รักเมโทอิ:
- 📍 อิชินรางเม็งซอสอบ
- 📍 คุมมงสแควร์
- 📍 ปราสาทคุมาโมโตะ
- 📍 หมู่บ้านยูฟูอิน



การันตีด้วยรางวัล Thailand Tourism Awards ปีที่ 11 -13
โดยการท่องเที่ยวแห่งประเทศไทย
Tourism Authority of Thailand

รางวัลที่รับรองคุณภาพสินค้าและบริการทางการท่องเที่ยว ด้วยมาตรฐานการท่องเที่ยวยั่งยืน รับผิดชอบต่อสังคม และสิ่งแวดล้อม



รางวัล
อุตสาหกรรมท่องเที่ยว

ดีเด่นในประเทศ

Thailand Tourism Awards 2017



การันตีความสำเร็จ
ด้วยรางวัล
มาตรฐานธุรกิจท่องเที่ยว

The GOOD Level

จาก กรมการท่องเที่ยว
กระทรวงการท่องเที่ยวและกีฬา

รางวัล
TOURIS BUSINESS
STANDARD

FORM 2015-2018

DEPARTMENT OF TOURISM

รางวัล
TOURISM BUSINESS STANDARD

GOOD LEVEL 2017-2018

DEPARTMENT OF TOURISM

✈️ ต้องการระบุที่นั่ง ✈️	ราคา
Premium Seat (3-8)	699 บ. / ที่เที่ยว
Exit Row (9,10,23,24)	699 บ. / ที่เที่ยว
Front Seat (11-22)	399 บ. / ที่เที่ยว
Normal Seat (25-36)	249 บ. / ที่เที่ยว

🍽️ ต้องการสั่งจองอาหารล่วงหน้า 🍽️	ราคา
ข้าวไก่เทอริยากิ + น้ำ	219 บ. / ที่เที่ยว
ข้าวแกงเขียวหวาน + น้ำ	
ข้าวผัดผัก + น้ำ	
ไก่ + มันบด + น้ำ	
ไก่อบสมุนไพร & บะหมี่ + น้ำ	

Day 2 ท่าอากาศยานฟูกูโอกะ ญี่ปุ่น - เมืองเบปปุ - บ่อนรถทะเลเดือด - บ่อโคลนเดือด ซิมไซออนเซ็น - หมู่บ้านยูฟุอิน - ทะเลสาบคินริน - เมืองคามาโมโตะ - ถนนซ้อปปิง - แซออนเซ็น

08.10 น. เดินทางถึง **ท่าอากาศยานฟูกูโอกะ ญี่ปุ่น** (เวลาท้องถิ่นเร็วกว่าประเทศไทย 2 ชม.)



เดินทางสู่ **เมืองเบปปุ** ตั้งอยู่ในเขตจังหวัดโออิตะ อยู่ชายฝั่งทางตะวันออกเฉียงใต้ของเมืองฟูกูโอกะ ถือเป็นเมืองที่มีบ่อน้ำร้อนธรรมชาติมากที่สุดในญี่ปุ่น จนได้ชื่อว่าเป็น “เมืองหลวงออนเซ็นของญี่ปุ่น” มีแหล่งน้ำแร่จากธรรมชาติกระจายอยู่ทั่วไป เนื่องจากสถานที่ตั้งของเมืองนี้อยู่ใกล้กับภูเขาไฟอะโสะและขณะนั่งรถผ่านหรือมองจากมุมสูงจะเห็นควันสีขาวพวยพุ่งขึ้นมาเหนือหลังคาบ้านเต็มไปหมด วิวที่มีไอน้ำร้อนพวยพุ่งขึ้นมาจากจุดต่างๆของเมืองในช่วงโพล้เพล้ของวัน ไอน้ำสีขาวกับแสงสุดท้ายสีทองของวันถูกยกให้เป็นวิวที่สวยงามที่สุดวิวหนึ่งของญี่ปุ่นเลย



เยี่ยมชม **ยูมิ จิโกกุ (บ่อนรกทะเลเดือด)** เป็น1ใน8 ของน้ำพุร้อนของทัวร์ชมนรกแบบปูจิโกกุ บ่อน้ำร้อนสีฟ้าอมเขียวที่ได้รับการยอมรับว่าเป็นบ่อน้ำร้อนที่สวยงามที่สุดในบรรดาบ่อน้ำร้อนแปลกในเมืองนี้ ซึ่งมีน้ำเป็นสีฟ้าและมีส่วนผสมของโคบอลต์ที่เกิดจากการระเบิดของภูเขา Tsurumi เมื่อ 300 ปีก่อน สีของน้ำพุร้อนที่เป็นเอกลักษณ์จึงได้ชื่อว่า Umi ซึ่งแปลว่า ทะเล ในภาษาญี่ปุ่น แต่อุณหภูมิของน้ำพุร้อนค่อนข้างสูงมากประมาณ 98C น้ำพุร้อนดังกล่าวที่เย็นลงใช้สำหรับการทำ ashi-yu ซึ่งเป็นการจุ่มเท้าลงในน้ำพุร้อน และเมื่อเดินเข้าไปยังทางเข้าของ ยูมิ จิโกกุ ท่านจะเห็นสวนที่สวยงามพร้อมกับบ่อที่มีน้ำสีเขียวใสและมี Victoria amazonata และ water lilies บานสะพรั่งอยู่ภายในบ่อ น้ำพุร้อนจะไหลผ่านภายในท่อที่ติดตั้งอยู่ภายในบ่อ เพื่อเก็บรักษาอุณหภูมิให้พอเหมาะกับการเติบโตของไม้ดอกเขตร้อน



นำท่านสู่ **บ่อโคลนเดือด ซิมไซออนเซ็น** เป็นโคลนเดือด จะเห็นฟองน้ำเดือดปุดๆตลอดเวลา มีบ่อย่อยอีก 2-3 บ่อ ชื่อบ่อนี้ได้มาจากโคลนที่อยู่ในบ่อเกิดการเดือด ลักษณะเป็นลูกกลมคล้ายศีรษะพระที่โกนผม โคลนในบ่อมีลักษณะคล้ายน้ำปูนเปียก แต่ละบ่อมีโคลนเดือดขึ้นมาหลายวง ควันดูไม่มาก เมื่อเปรียบเทียบกับบ่ออื่น มีบ่อน้ำร้อนให้แช่เท้าได้



หมู่บ้านยูฟูอินฟลอรัล หรือ หมู่บ้านดอกไม้ยูฟูอิน ที่มีต้นแบบมาจากคอตสโวลด์สที่อังกฤษ ถือเป็นหมู่บ้านจำลองสไตล์ยุโรปที่มีกลิ่นอายยุโรปโบราณที่สวยงามแห่งหนึ่งในโลก บ้านอิฐที่แสนคลาสสิกเรียงรายอยู่บนถนนสายเล็กๆ ประดับประดาไปด้วยดอกไม้บานนานาชนิด ได้รับความนิยมจากนักท่องเที่ยวเป็นอย่างมาก ซึ่งเหมาะแก่การเดินเล่นและถ่ายรูปเพราะให้บรรยากาศแบบสบายๆ ภายในบริเวณประกอบด้วยสวนหย่อม ร้านอาหาร ร้ายขายของที่ระลึก งานประดิษฐ์ที่เป็นเอกลักษณ์ของเล่น ของสะสมทั้งญี่ปุ่นและต่างประเทศ



สุดท้ายของย่านร้านค้าหมู่บ้านยูฟูอินจะพบกับ **ทะเลสาบคินริน** นับว่าเป็นจุดที่มีนักท่องเที่ยวมาเที่ยวชมความสวยงามของผืนน้ำในทะเลสาบแห่งนี้กันเป็นอย่างมากในแต่ละวันและเป็นจุดที่นักท่องเที่ยวได้สัมผัสกับความเป็นชนบทของคิวชูอีกด้วย นับว่าเป็นสถานที่ท่องเที่ยวระดับแลนด์มาร์คเลยทีเดียว โดยน้ำในทะเลสาบแห่งนี้มีน้ำพุร้อนทำให้อุณหภูมิของทะเลสาบนั้นอุ่นอยู่ตลอดเวลาเลยทีเดียว และในช่วงเช้านั้นผิวน้ำจะคลายความร้อนออกมาทำให้เกิดเป็นไอน้ำที่ลอยขึ้นมาเป็นหมอกที่มีความ

งดงามเป็นอย่างยิ่ง โดยนักท่องเที่ยวจะนิยมมาชมความสวยงามของทะเลสาบในช่วงเช้าเพื่อจะได้ชมหมอกที่ลอยอยู่เหนือทะเลสาบแห่งนี้อีกด้วย นับว่ามีบรรยากาศที่ดีเป็นอย่างมากเลยทีเดียว



นำทำเดินทางสู่ **เมืองคумаโมโตะ** เพื่อไปยัง **ถนนซ็อบบิงชิโมโตรี** เป็นย่านซ็อบบิงที่มีศูนย์กลางอยู่ที่ตลาดในร่มชิโมโตรี อยู่ใกล้กับปราสาทคумаโมโตะจึงเป็นทำเลที่สะดวกสำหรับการเที่ยวชม ในถนนซ็อบบิงซึ่งเป็นศูนย์กลางของแฟชั่นแห่งนี้มีร้านค้าที่มีสินค้าเกี่ยวกับแฟชั่นมากมาย เช่น เสื้อผ้า กระเป๋า รองเท้า ฯลฯ นอกจากนี้ยังเป็นเมืองของอร่อยที่มีร้านอาหารมารวมกันมากมาย เช่น อาหารท้องถิ่น เช่น เนื้อม้าและราเม็งคумаโมโตะ ร้านกาแฟ และอื่นๆ

คำ

อิสระรับประทานอาหารค่ำ ย่านถนนซ็อบบิง

หลังรับประทานอาหารให้ท่านได้ **แช่ออนเซ็น** เพื่อผ่อนคลายความเมื่อยล้าจะทำให้ระบบหมุนเวียนโลหิตและให้ผิวพรรณสวย (แช่ครั้งละประมาณ 20 นาที ไม่ควรเกิน 1 ชั่วโมง)

พัก

Toyoko Inn Kumamoto หรือเทียบเท่า

Day 3

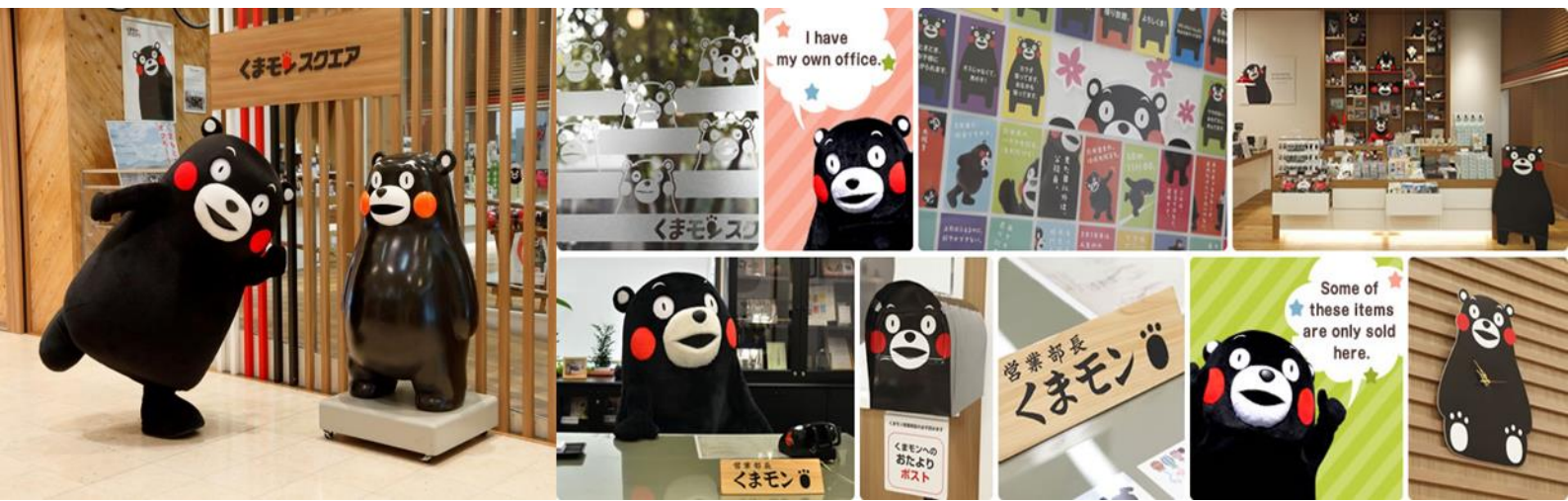
ปราสาทคумаโมโตะ - คุมะมงสแควร์ - ศาลเจ้าดาไซฟู - สตาร์บัคส์ สาขาดาไซฟู - กันดั้มพุกุโอะกะ ห้างLaLaport - สตริทฟู้ดฮากาตะ

เช้า

บริการอาหารเช้า ณ ห้องอาหารของโรงแรม



ปราสาทคумаโมโตะ ในญี่ปุ่นเป็นปราสาทที่สวยงามที่ถูกห้อมล้อมไปด้วยต้นไม้ ตัวปราสาทได้รับความเสียหายจากเหตุแผ่นดินไหวในปีค.ศ. 2016 ปัจจุบันก็ยังอยู่ระหว่างการบูรณะซ่อมแซม แต่ก็เริ่มกลับคืนสู่สภาพที่สวยงามแล้ว การบูรณะฟื้นฟูสภาพกำลังดำเนินไปอย่างดี จนหอปราสาทหลักซึ่งเป็นสัญลักษณ์ของปราสาทจะถูกเปิดให้ผู้คนมาชมเฉพาะภายนอกได้ในเดือนตุลาคม 2019



คุมะมงสแควร์ ตั้งอยู่บริเวณใจกลางของเมืองคумаโมโตะ จังหวัดคумаโมโตะ นอกจากจะเป็นสถานที่ทำงานของคุมะมงแล้ว ยังมีคาเฟ่และร้านขายของที่ระลึก จึงเป็นสถานที่ห้ามพลาดสำหรับคนรักคุมะมงเลยทีเดียว ที่นี่ยังมีศูนย์บริการข้อมูลท่องเที่ยวและกิจกรรมน่าสนใจของจังหวัดคумаโมโตะอีกด้วย



เดินทางสู่... **ศาลเจ้าดาไซฟุเท็มมังกู** แลนด์มาร์กหลักแห่งหนึ่งประจำเมืองฟุกุโอกะ ศาลเจ้าอายุเก่าแก่กว่าพันปีที่ถูกสร้างขึ้นมาตั้งแต่สมัยยุคเฮอัน ซึ่งจุดมุ่งหมายในการสร้างขึ้นมาตั้งแต่แรกนั้นคือเพื่อสักการะ สุกาวาระระ มิชิซานะ นักวิชาการ นักการเมืองและนักเขียนที่ทรงอิทธิพลที่สุดคนหนึ่งในยุคเฮอัน จนคนญี่ปุ่นยกให้เป็นเทพเจ้าแห่งการศึกษา ต่อมาเกิดเป็นศาลเจ้าเท็มมังกูที่กระจายไปทั่วประเทศญี่ปุ่น กว่า 12,000 สาขา โดยมีศาลเจ้าดาไซฟุเท็มมังกูเป็นศาลเจ้าหลัก พื้นที่โดยรอบของ

ศาลเจ้ายังมีสถาปัตยกรรมที่น่าสนใจมากมาย อีกทั้งยังเป็นจุดชมดอกบ๊วยที่งดงามที่สุดประจำเมือง ทำให้สามารถดึงดูดนักท่องเที่ยวให้มาเยี่ยมชมได้หนาแน่นทุกวันและยังเป็นพื้นที่หลักในการจัดพิธีกรรมทางศาสนาและเทศกาลสำคัญๆที่สืบทอดกันมายาวนาน

เที่ยง 10

บริการอาหารกลางวัน ณ ภัตตาคาร



สตาร์บัคส์สุดเก๋ สาขาตาวาไซฟู โดดเด่นด้านการออกแบบ ใช้ไม้ท่อนกว่า2000ท่อนมาตกแต่งร้าน โดยได้แนวคิดมาจากศาลเจ้า ให้ความรู้สึกอบอุ่นเพราะเหมือนเราถูกโอบล้อมไว้ด้วยธรรมชาติ



นำท่านสู่ **กันดั้มฟุกุโอกะ ห้าง LaLaport** กันดั้มขนาดเท่าของจริงขยับได้ตัวใหม่ที่ตั้งอยู่บริเวณด้านหน้าของศูนย์การค้า Mitsui Shopping Park LaLaport ในเมืองฟุกุโอกะ กันดั้มดังกล่าวคือ RX-93ffV Nu Gundam (นิวกันดั้ม) ของอามุโร่ เรย์ จากอนิเมะโมบิลสูทกันดั้ม ชาร์ เคาน์เตอร์ แอทแทค มีความสูงประมาณ 25 เมตร และมีน้ำหนักประมาณ 80 ตัน สามารถขยับไปหน้าหันไปมาและขยับแขนขึ้นลงได้ ประกอบกับการใช้เทคนิคแสงสีเสียงเพื่อเพิ่มความอลังการมากยิ่งขึ้น นอกจากนี้ภายในศูนย์การค้า Mitsui Shopping Park LaLaport ยังมีการจัด Gundam Park แหล่งรวมความบันเทิงเต็มรูปแบบสำหรับสาวกกันดั้มอีกด้วย ไม่ว่าจะเป็นร้านจำหน่ายกันพลา ที่ถูกออกแบบให้เหมือนกับสเปซโคโลนี่ในเรื่องกันดั้ม พื้นที่สำหรับนั่งต่อกันพลา และพื้นที่สำหรับจัดงานอีเวนท์หรือกิจกรรมต่างๆ รวมถึงนิทรรศการข้อมูลเกี่ยวกับกันดั้ม เป็นต้น



สตรีทฟู้ดฮากาตะ Yatai Street Food ยะไต หรือบางคนเรียกยะไต เป็นคำภาษาญี่ปุ่น หมายถึงแผงลอย เฟิงหรือซุ้มขายอาหาร บางร้านอาจเปิดโล่ง บางร้านอาจติดม่านล่อม บางร้านอาจนำฉากมากั้นเป็นห้องเลยก็มีเช่นกัน เมนูที่พบเห็นได้บ่อย ได้แก่ โอเด็ง ราเมน ยากิโซบะ เกียวซ่า ฯลฯ แต่ละร้านสามารถจุลูกค้าได้ประมาณ 6-10 คน ส่วนใหญ่เปิดตั้งแต่ช่วงเย็นจนถึงตี 3 โดยย่านที่มียะไตเป็นจำนวนมากและมีชื่อเสียงที่สุดในญี่ปุ่นคือบริเวณนากาสู (Nakasu) เขตฮากาตะ



เพื่อไม่เป็นการรบกวนเวลาข้อปึงอิสระรับประทานอาหาร ณ Yatai Street Food

พัก Comfort Hotel Hakata หรือเทียบเท่า

Day 4

ช้อปปิ้งดิวตี้ฟรี - เมืองเก่าฮาคาตะ - วัดโทโชจิ - อิชิรันรางเม็งซ้อสอบ - โทสุพรีเมียมเอาท์เล็ต - ชายหาดอิโตะชิมะ หินคู่รักเมโทอิวะะ - ฟุกุโอกะทาวเวอร์ - ช้อปปิ้งย่านเทนจิ

เช้า 10

บริการอาหารเช้า ณ ห้องอาหารของโรงแรม

อิสระช้อปปิ้ง... **ดิวตี้ฟรี** แหล่งช้อปปิ้งแหล่งปลอดภาษี สินค้าแบรนด์เนม อาทิ นาฬิกา, แว่นตา, เครื่องสำอางค์กระเป๋า, กล้องถ่ายรูปหรือจะเป็นน้ำหอม ราคาถูกกว่าประเทศไทยประมาณ 2 ถึง 3 เท่า และบางรุ่นไม่มีขายในประเทศไทย รวมทั้งมีรองเท้าหลากหลายแบรนด์ดังให้เลือกมากมาย อาทิ เช่น ADIDAS, NIKE, NEW BALANCE, VANS, CONVERSE, FILA



นำท่านสู่ **เมืองเก่าฮาคาตะ** เป็นส่วนหนึ่งของจังหวัดฟุกุโอกะ ในภูมิภาคคิวชู เป็นเมืองขนาดกะทัดรัด ก่อนหน้านี้เพิ่งได้รับเลือกจากนิตยสาร Monocle ของประเทศอังกฤษ ให้เป็นอันดับที่ 14 ของการจัดอันดับ 25 เมืองที่อยู่อาศัยง่ายที่สุดของโลก ชม **วัดโทโชจิ** หรือมีอีกชื่อหนึ่งว่า นานากาคุซัน นับเป็นวัดที่ตั้งอยู่ในตัวเมืองฟุกุโอกะที่โดดเด่นมากอีกวัดหนึ่ง ทั้งการที่เป็นวัดหลักของศาสนาพุทธนิกายชินกอนของภูมิภาคคิวชูและยังเป็นวัดที่เก่าแก่มากๆ แห่งหนึ่งของญี่ปุ่นอีกด้วย ซึ่งวัดนี้นั้นถูกสร้างขึ้นตั้งแต่สมัยเฮอันโดยพระชื่อดังสุดๆของยุคนั้นนามว่า โคโบไดชิ สิ่งที่ทำให้วัดแห่งนี้มีชื่อเสียงมากๆ อีกประการก็คือมีพระพุทธรูปนั่งทำจากไม้แกะสลัก สูงถึง 10.8 เมตรและหนักมากกว่า 30 ตัน ว่ากันว่า เป็นพระพุทธรูปนั่งทำจากไม้ที่สูงที่สุดในญี่ปุ่น หรือที่หลายๆ คนจะรู้จักกันในชื่อ ฟุกุโอกะ ไดบุสึ หรือพระใหญ่แห่งฟุกุโอกะ



อิชิรันราเม็งซ้อสอบ มาถึงประเทศญี่ปุ่นถ้าไม่ได้ทานราเม็งอันเป็นอาหารขึ้นชื่อของประเทศญี่ปุ่นก็เหมือนจะขาดอะไรไปอย่างเหมือนกัน ร้านนี้มีชื่อว่าร้าน “อิชิรัน(Ichiran)” ราเม็งซ้อสอบที่มีอยู่หลายสาขาทั่วญี่ปุ่น ถ้าวัดจากทางญี่ปุ่นแล้วนั้น อิชิรันนั้นคือร้านราเม็งแถวหน้าของประเทศที่มีความโดดเด่นในเรื่องของรสชาติอย่างมาก โดยเฉพาะสูตรการเคี้ยวน้ำซุสำหรับราเม็ง และเส้นราเม็งยังเหนียวนุ่มมากอีกด้วย กล่าวกันว่ารสชาติความอร่อยนี้ถูกส่งตรงและถ่ายทอดจากต้นตระกูลของร้านที่ถ่ายทอดเคล็ดลับการปรุงราเม็งจากรุ่นสู่รุ่น ทำให้ร้านนั้นเปิดมานานตั้งแต่ยุค 60 จวบจนกระทั่งปัจจุบัน

เที่ยง | ●

บริการอาหารกลางวัน ณ อิชิรันราเม็ง (Voucher ราเม็งซ้อสอบ 1,000 เยน/ท่าน)

นำท่านแวะซ้อปิ้งแหล่งซ้อปิ้งเอาท์เล็ตครบวงจรที่ยิ่งใหญ่อีกแห่งหนึ่งของคิวชู **โทสุฟรีเมียมเอาท์เล็ต** ตั้งอยู่ที่เมืองซากะซึ่งอยู่ไม่ไกลจากฟูกุโอกะ โดยเอาท์เล็ตแห่งนี้สินค้าจะมีให้เลือกหลากหลาย ตั้งแต่ระดับพรีเมียมจนไปถึงทั่วๆไป มีร้านค้าของแบรนด์ชั้นนำและแบรนด์ที่ท้องถิ่นมากกว่า 150 ร้าน ให้เลือกซ้อปกันแบบจุใจพร้อมโปรโมชั่นตลอดทั้งปี สินค้ามีครบทั้งผู้หญิง ผู้ชายและเด็กเล็ก ไม่ว่าจะเป็นเสื้อผ้า รองเท้า กระเป๋า เครื่องสำอางค์ อย่าง Coach, Armani, Timberland, Burberry, Gap, Puma, Levi's, Nike, New Balance, Samsonite และอื่นๆอีกมากมาย



ชายหาดอิโตะชิมะ อยู่ท่ามกลางแสงแดดสดใส หาดทรายงามและพลุกพล่านไปด้วยคนเล่นเซิร์ฟ พร้อมจุดป็นเขาสุดตระการตา โดยอยู่ห่างจากใจกลางเมืองไม่ถึงหนึ่งชั่วโมง เป็นแหล่งรวมสุดยอดคาเฟ่ริมหาดมากมาย มีร้านขายอุปกรณ์เล่นเซิร์ฟสองสามร้านที่คุณสามารถเช่ากระดานเซิร์ฟ บอร์ดบอร์ด และสแตนดาร์ดอัพแพดเดิลบอร์ด และยังเป็นที่ตั้งของ เมโอโตะ อิวะ หรือ **หินคู่รักเมโทอิวะ** ซึ่งเป็นหินสองก้อนที่เชื่อมกันด้วยเชือก ผู้คนนิยมแวะมาถ่ายภาพจุดนี้



เดินทางสู่ **ฟูโกะทาวเวอร์** (ถ่ายภาพด้านนอก) เป็นหอคอยสูง 234 เมตรที่สร้างขึ้นในปี 1989 ภายนอกหอคอยที่ปูด้วยกระจกกว่า 8000 บาน ที่สำคัญจุดชมวิวฟูโกะทาวเวอร์แห่งนี้ ได้รับโหวตให้ติด 1 ใน 100 จุดชมวิวยามค่ำคืนที่สวยงามที่สุดในประเทศญี่ปุ่นอีกด้วย จุดชมวิวของที่นี่มีชื่อว่า “SKY View 123” ที่ความสูง 123 เมตร นอกจากทิวทัศน์ที่สวยงามแล้วยังสามารถชมวิวเมืองฟูโกะและทะเลได้แบบ 360 องศาเลยทีเดียว ทำให้ที่นี่กลายเป็นแหล่งท่องเที่ยวยอดนิยมในหมู่นักท่องเที่ยวที่เดินทางมาเยือนฟูโกะไปโดยปริยาย และอีกหนึ่งไฮไลท์ของจุดชมวิวที่นี่ก็คือการประดับประดาไฟยามค่ำคืน ด้านนอกมีการฉายภาพประดับไฟตัวตึกอย่างสวยงามและมีการปรับเปลี่ยนให้เข้ากับเทศกาลต่างๆ ตลอดทั้งปีอีกด้วย



อิสระช้อปปิ้งย่านเทนจิน อีกแหล่งช้อปปิ้งชั้นแนวหน้าบนเกาะคิวชูที่พลัดไม่ได้อย่างเด็ดขาด ย่านเทนจินถือเป็นถนนสายหลักที่ตั้งอยู่ใจกลางเมืองฟูโกะ มีถนนที่เชื่อมทางเข้าสถานีรถไฟใต้ดินทั้งสองสายของเมือง จึงทำให้ย่านเทนจินเป็นแหล่งช้อปปิ้งที่มีชื่อเสียงที่สุดของเมืองฟูโกะ ที่มีทั้ง

ศูนย์การค้า ห้างสรรพสินค้า ร้านรวงมากมาย รวมทั้งยังเป็นที่ตั้งของธนาคารพาณิชย์ที่สำคัญๆ และ ออฟฟิศสำนักงานอีกด้วย นอกจากนี้ก็ยังมีร้านกาแฟและร้านอาหารหลากหลายสไตล์ไว้ต้อนรับ นักท่องเที่ยว

คำ

เพื่อไม่เป็นการรบกวนเวลาซื้อปั้งอิสระรับประทานอาหาร ณ ย่านเทนจิ

พัก

Comfort Hotel Hakata หรือเทียบเท่า

Day 5

ท่าอากาศยานฟูกูโอกะ – ท่าอากาศยานสุวรรณภูมิ

เช้า

บริการอาหารเช้า ณ ห้องอาหารของโรงแรม

นำท่านเดินทางสู่ **ท่าอากาศยานฟูกูโอกะ** เพื่อเดินทางกลับสู่กรุงเทพฯ ระหว่างนั้นทุกท่านยังสามารถซื้อปั้ง เลือกซื้อของฝาก ของที่ระลึกได้ ภายในสนามบิน

09.10 น.

เหินฟ้าสู่ **กรุงเทพฯ** โดย สายการบิน VietJet โดยเที่ยวบิน VZ 811

12.50 น.

เดินทางกลับถึง **สนามบินนานาชาติสุวรรณภูมิ** โดยสวัสดิภาพ พร้อมความทรงจำสุดประทับใจ

หมายเหตุ : บริษัทฯ ขอสงวนสิทธิ์ในการเปลี่ยนแปลงโปรแกรมทัวร์ โรงแรม ร้านอาหารตามความเหมาะสมเพื่อให้สอดคล้องกับสายการบิน สภาพอากาศ การจราจร ณ วันที่เดินทาง ทั้งนี้เราจะคำนึงถึงลูกค้าส่วนใหญ่เป็นหลัก

หากลูกค้าท่านใดที่ต้องออกตัวภายใน (เครื่องบิน รถทัวร์ รถไฟ) กรุณาสอบถามเจ้าหน้าที่ก่อนทำการออกตัว เนื่องจากสายการบินอาจมีการปรับเปลี่ยนไฟท์ หรือ เวลาบิน

อัตราค่าบริการ

กำหนดการเดินทาง	ผู้ใหญ่ พัก2-3ท่าน/ห้อง (ราคาต่อท่าน)	เด็กอายุต่ำกว่า 12 ปี ไม่มีเตียง (ราคาต่อท่าน)	พักเดี่ยวเพิ่ม (ราคาต่อท่าน)
08 – 12 กันยายน 65	21,777.-	21,777.-	5,577.-
15 – 19 กันยายน 65	24,777.-	23,777.-	5,577.-
22 – 26 กันยายน 65	24,777.-	23,777.-	5,577.-
29 กันยายน – 03 ตุลาคม 65	25,777.-	24,777.-	5,577.-
06 - 10 ตุลาคม 65	26,777.-	25,777.-	5,577.-
20 - 24 ตุลาคม 65 (วันปิยมหาราช)	28,777.-	27,777.-	5,577.-
25 - 29 ตุลาคม 65	26,777.-	25,777.-	5,577.-

ขั้นตอนการเข้าประเทศญี่ปุ่น



ทำเรื่องขอ VISA เอกสารที่ต้องเตรียม

1. หนังสือเดินทาง มีอายุใช้งานเหลือมากกว่า 6 เดือน นับจากวันเดินทางกลับ และมีหน้าว่างที่ไม่มีตราประทับมากกว่า 2 หน้าขึ้นไป
2. เซ็นชื่อตามหนังสือเดินทาง ในแบบสอบถามยื่นขอวีซ่า(ไม่ต้องกรอกรายละเอียด)
3. รูปถ่าย ขนาด 2 x 2 นิ้ว พื้นหลังขาว 2 ใบ
4. ทะเบียนบ้าน ฉบับจริง หรือคัด (กร14/1)ที่สำนักงานเขต หรือ อำเภอ
5. สำเนาบัตรประจำตัวประชาชน
6. ผู้เดินทางที่ได้เปลี่ยนชื่อ-สกุล หลังจากเดินทางไปประเทศญี่ปุ่นครั้งที่แล้ว ให้เตรียมเอกสารใบเปลี่ยนชื่อ-สกุล ใบสำคัญการสมรส ใบสำคัญการหย่า ฉบับจริง หรือ คัดที่สำนักงานเขต หรือ อำเภอ
7. สมุดบัญชีเงินฝากธนาคารฉบับจริงฉบับล่าสุด พร้อมถ่ายสำเนาทุกหน้า
8. เอกสารรับรองการทำงาน (เป็นภาษาอังกฤษ)
 - 8.1 ในกรณีที่ผู้ยื่นเป็นพนักงาน หรือข้าราชการ ให้แสดงหนังสือรับรองการทำงานจากหน่วยงานที่สังกัด (ให้ระบุตำแหน่ง วันเริ่มทำงาน อัตราเงินเดือน และระยะเวลาวันลาพักร้อน)
 - 8.2 ในกรณีที่ประกอบธุรกิจส่วนตัว ให้แสดงหนังสือรับรองการจดทะเบียนบริษัท หรือทะเบียนการค้าจากกระทรวงพาณิชย์
 - 8.3 กรณีนักเรียนนักศึกษาให้แสดงหนังสือรับรองสถานภาพการเป็นนักเรียนนักศึกษา (เอกสารทุกอย่างจะต้องออกไม่เกิน 3 เดือน กรณีที่ผู้ยื่นประกอบอาชีพอิสระ: กรุณาแจ้งเจ้าหน้าที่)
9. ใบรับรองผลตรวจเป็นลบเป็นภาษาอังกฤษแบบ RT-PCR ภายใน 72 ชั่วโมงก่อนออกเดินทาง
10. เดินทางถึงญี่ปุ่น ไม่ต้องตรวจหาเชื้อ ไม่ต้องกักตัว ไม่ต้องแสดงผลการฉีดวัคซีน
เกี่ยวข้องตามโปรแกรมทัวร์ได้เลย



****ราคาทัวร์ไม่รวมตั๋วเครื่องบิน(กรณีจอยแอนด์)คิดท่านละ 17,777 บาท****

****เด็กอายุไม่เกิน 2 ปี ณ วันเดินทางกลับราคา 7,777 บาท เกิน 2 ปี มีเพียงคิดราคาปกติ****
อัตราค่าบริการนี้สำหรับผู้เดินทาง 25 ท่านขึ้นไป หากไม่ครบตามจำนวนขอสงวนสิทธิ์
เลื่อน การเดินทางหรือ เก็บค่าบริการเพิ่ม เพื่อให้คณะออกเดินทาง ตามความต้องการ

**** ค่าบริการข้างต้นยังไม่รวม****

ค่าทิปคนขับรถ ค่าหัวหน้าทัวร์ และมัคคุเทศก์ท้องถิ่น 1,800บาท/ ทริป/ ท่าน
(ขอสงวนสิทธิ์เก็บในวันเช็คอินก่อนเดินทาง)

เงื่อนไขการชำระเงิน

- กรุณาชำระเงินมัดจำ 15,000 บาท ภายใน 3 วันนับจากวันจอง พร้อมสำเนาหนังสือเดินทาง
- การจ่ายส่วนที่เหลือทั้งหมด กรุณาชำระก่อนการเดินทาง 30 วัน
- กรณีลูกค้าที่เดินทางไม่ได้สามารถแจ้ง เลื่อน การเดินทางได้ 1 ครั้ง ภายใน 90 วัน และต้องแจ้งให้ทราบไม่น้อยกว่า 45 วัน ก่อนวันเดินทาง หรือ แจ้ง เปลี่ยน ผู้เดินทางโดยต้องแจ้งไม่น้อยกว่า 21 วัน ก่อนเดินทาง (สำหรับผู้ที่มิวีซ่าแล้ว) และแจ้งไม่น้อยกว่า 30 วัน ก่อนวันเดินทาง(สำหรับผู้ที่ต้องทำวีซ่าใหม่)
- กรณีวีซ่าไม่ผ่านคิดค่าบริการ 1,990บ. ค่าใช้จ่ายส่วนอื่นตามเงื่อนไขการยกเลิกหรือเลื่อนการเดินทาง หรือเปลี่ยนผู้เดินทาง

หมายเหตุ : ระบบจะทำการยกเลิกการจองโดยอัตโนมัติ หากไม่ได้รับการชำระภายในวันที่กำหนด

อัตราค่าบริการนี้รวม



- ค่าตั๋วเครื่องบินไป - กลับ Economy Class รวมน้ำหนักกระเป๋าตามที่ระบุไว้ในรายการ และค่าภาษีสนามบินทุกแห่ง



- ค่าโรงแรมที่พัก ห้องละ 2-3 ท่าน, ค่าอาหาร, ค่าเข้าชม และค่ายานพาหนะทุกชนิด (ตามที่ระบุไว้ในรายการ)



- ค่าประกันภัยการเดินทางวงเงินค่าชดเชย: 2,000,000บาท เจือปนไปตามกรมธรรม์



- ค่าธรรมเนียมวีซ่า

อัตราค่าบริการนี้ไม่รวม



- ค่าใช้จ่ายส่วนตัวนอกเหนือจากที่ระบุไว้ในรายการ เช่น - ค่าทำหนังสือเดินทาง - ค่าอาหาร-เครื่องดื่ม,มินิบาร์ห้อง, ค่าโทรศัพท์, ค่าอินเทอร์เน็ต



- ค่าตรวจหาเชื้อ COVID - 19 ทุกรูปแบบ และค่าโรงแรมกักตัว ASQ (ถ้ามี)



- ค่าภาษีมูลค่าเพิ่ม 7% ภาษีหัก ณ ที่จ่าย 3% (กรณีต้องการใบเสร็จ-ใบกำกับภาษี) และค่าภาษีน้ำมันที่ทางสายการบินเรียกเก็บเพิ่มเติมอีก



- ค่าทิปคนขับรถ หัวหน้าทัวร์ และมัคคุเทศก์ท้องถิ่น

เงื่อนไขการยกเลิก หรือ เลื่อนการเดินทาง หรือ เปลี่ยนผู้เดินทาง

- ยกเลิกการเดินทาง ขอสงวนสิทธิ์ในการคืนเงินมัดจำทุกกรณี
- ยกเลิกก่อนการเดินทาง 15 - 29 วัน เก็บค่าบริการ 50% ของราคาทัวร์ และค่าใช้จ่ายที่เกิดขึ้นจริง
- ยกเลิกก่อนการเดินทาง 1 - 14 วัน ขอสงวนสิทธิ์เก็บค่าบริการเต็มจำนวนของราคาทัวร์
- เลื่อนการเดินทาง แจ้งเลื่อนได้ 1 ครั้ง ภายใน 90 วันและต้องแจ้งให้ทราบไม่น้อยกว่า 45 วันก่อนวันเดินทาง
- เปลี่ยนผู้เดินทาง ต้องแจ้งให้ทราบไม่น้อยกว่า 21 วันก่อนวันเดินทาง (สำหรับผู้ที่มิมีวีซ่าแล้ว) และไม่น้อยกว่า 30 วันก่อนวันเดินทาง(สำหรับผู้ที่ต้องทำวีซ่าใหม่)

เงื่อนไขและข้อกำหนดในการรับบริการ

1. บริษัทฯ ขอสงวนสิทธิ์ไม่รับท่านผู้เดินทางที่มีความประสงค์จะสักลอบเข้าประเทศ หรือเพื่อการอื่นใดอันมิใช่การท่องเที่ยว
2. บริษัทฯ ขอสงวนสิทธิ์ไม่คืนเงินค่าธรรมเนียมการยื่นวีซ่า หากมีการยื่นวีซ่าแล้ว ท่านไม่ได้ร่วมเดินทางหรือถูกปฏิเสธการเข้า-ออกจากประเทศใดๆ
3. บริษัทฯ ขอสงวนสิทธิ์ไม่รับผิดชอบค่าเสียหายจากความผิดพลาดในการสะกดชื่อ นามสกุล คำนำหน้าชื่อ เลขที่หนังสือเดินทาง และอื่นๆ เพื่อใช้ในการจองตั๋วเครื่องบิน ในกรณีที่ลูกค้ามิได้ส่งหน้าหนังสือเดินทางให้กับทางบริษัทฯ พร้อมการชำระเงินมัดจำ
4. บริษัทฯ ขอสงวนสิทธิ์ไม่รับผิดชอบใดๆ ต่อความเสียหายหรือค่าใช้จ่ายใดๆ ที่เพิ่มขึ้นของนักท่องเที่ยวที่มีได้เกิดจากความผิดของทางบริษัทฯ เช่นภัยธรรมชาติ การจลาจล การเมือง อุบัติเหตุ ความเจ็บป่วย ความสูญหายหรือเสียหายของสัมภาระ หรือการบริการของสายการบิน เป็นต้น
5. บริษัทฯ ขอสงวนสิทธิ์ในการปรับราคาค่าบริการเพิ่มขึ้นในกรณีที่มีการเปลี่ยนแปลงอัตราแลกเปลี่ยนเงินตราต่างประเทศ ค่าตัวเครื่องบินค่าภาษีเชื้อเพลิง การเปลี่ยนแปลงเที่ยวบิน ฯลฯ
(อัตราค่าบริการนี้คำนวณจากอัตราแลกเปลี่ยนเงินตราต่างประเทศ ณ วันที่ทางบริษัทฯ เสนอราคา)
6. บริษัทฯ ขอสงวนสิทธิ์ในการยกสิทธิประโยชน์ของนักท่องเที่ยวไว้แล้ว แต่ไม่ชำระเงินมัดจำภายในระยะเวลาที่กำหนด
7. ตำแหน่งที่นั่งบนเครื่องบินเป็นไปตามเงื่อนไขตั๋วเครื่องบินแบบหมู่คณะของสายการบินต่างๆ บริษัทฯ ไม่สามารถเลือกตำแหน่งที่นั่งได้เอง
8. มีคฤหัสถ์ หรือพนักงานตัวแทนของทางบริษัทฯ ไม่มีอำนาจในการให้คำสัญญาใดๆแทนบริษัทฯ และไม่รับฝากสิ่งของใดๆ ทั้งสิ้น

เมื่อท่านจองทัวร์และชำระเงินมัดจำแล้ว หมายถึงท่านยอมรับข้อตกลงและเงื่อนไขที่บริษัทฯ แจ้งแล้วข้างต้น โปรดอ่านข้อมูลรายการทัวร์ทุกครั้งก่อนทำการจอง หากมีข้อสงสัยกรุณาสอบถามเจ้าหน้าที่ก่อนทำการจอง

เงื่อนไขกรมธรรม์ ชิปฮอบ (รวมอยู่ในราคาทัวร์)



1. การสูญเสียชีวิต/อวัยวะจากอุบัติเหตุ	
- ผู้เอาประกันที่มีอายุตั้งแต่ 16 ปี จนถึง 75 ปี	1,500,000
- ผู้เอาประกันที่มีอายุน้อยกว่า 16 ปี หรือมากกว่า 75 ปี	750,000
2. ค่ารักษาพยาบาลในต่างประเทศ (ต่อเหตุการณ์สำหรับแผนรายปี)	2,000,000
- ค่ารักษาพยาบาลต่อเนื่องในประเทศไทย (ภายใน 30 วัน นับจากวันที่เดินทางมาถึงประเทศไทย)	200,000
- ค่าคุ้มครองค่าใช้จ่ายค่ารักษาพยาบาลในประเทศไทย กรณียังไม่เคยรักษาในต่างประเทศมาก่อน (ภายใน 7 วัน นับจากวันที่เดินทางมาถึงประเทศไทย)	50,000
3. ความรับผิดชอบตามกฎหมายต่อบุคคลภายนอก	500,000
4. การยกเลิกหรือการเลื่อนการเดินทาง	50,000
5. การเคลื่อนย้ายเพื่อการรักษาพยาบาลฉุกเฉิน และการเคลื่อนย้ายกลับประเทศและการส่งศพกลับประเทศ	4,000,000
6. การชดเชยค่าโทรศัพท์กรณีฉุกเฉิน	500
7. การจักรยานพาหนะขนส่งสาธารณะ	50,000
(สำหรับการจักรยานพาหนะขนส่งสาธารณะทุก 12 ชั่วโมงเต็ม)	5,000



แผนรายเที่ยว	
1-2 วัน	285 บ.
3 วัน	300 บ.
4 วัน	335 บ.
5 วัน	385 บ.
6 วัน	410 บ.
7 วัน	450 บ.
8 วัน	470 บ.
9 วัน	500 บ.
10 วัน	520 บ.

1. การสูญเสียชีวิต/อวัยวะจากอุบัติเหตุ	
- ผู้เอาประกันภัยที่มีอายุตั้งแต่ 16 ปี จนถึง 75 ปี	2,000,000
- ผู้เอาประกันภัยที่มีอายุน้อยกว่า 16 ปี หรือมากกว่า 75 ปี	1,000,000
2. ค่ารักษาพยาบาลในต่างประเทศ (ต่อเหตุการณ์สำหรับแผนรายปี)	2,000,000
- ค่ารักษาพยาบาลต่อเนื่องในประเทศไทย (ภายใน 30 วัน นับจากวันที่เดินทางมาถึงประเทศไทย)	200,000
- ค่าคุ้มครองค่าใช้จ่ายค่ารักษาพยาบาลในประเทศไทย กรณียังไม่เคยรักษาในต่างประเทศมาก่อน (ภายใน 7 วัน นับจากวันที่เดินทางมาถึงประเทศไทย)	50,000
3. ผลประโยชน์รายวันสำหรับการรักษาตัวในโรงพยาบาล (ในฐานะผู้ป่วยใน)	10,000
สูงสุดไม่เกินวันละ	1,000
4. ค่าพาหนะเดินทางสำหรับการรักษาพยาบาลในต่างประเทศ (ในฐานะผู้ป่วยนอก)	1,000
สูงสุดไม่เกินครั้งละ (สูงสุด 2 ครั้ง)	500
5. ความรับผิดชอบตามกฎหมายต่อบุคคลภายนอก	1,000,000
6. การยกเลิกหรือการเลื่อนการเดินทาง	100,000
7. การลดจำนวนวันเดินทาง	50,000
8. ความล่าช้าในการเดินทาง (ต่อเหตุการณ์สำหรับแผนรายปี)	10,000
(สำหรับการล่าช้าทุก ๆ 6 ชั่วโมงเต็ม)	1,500
9. การพลาดการต่อยานพาหนะจากการล่าช้าของผู้ขนส่ง (ต่อเหตุการณ์สำหรับแผนรายปี)	10,000
(สำหรับการล่าช้าทุก ๆ 6 ชั่วโมงเต็ม)	1,500
10. การล่าช้าของสัมภาระในการเดินทาง (ต่อครั้งสำหรับแผนรายปี)	10,000
(สำหรับการล่าช้าทุก ๆ 6 ชั่วโมงเต็ม)	1,000
11. สัมภาระในการเดินทางสูญหาย/เสียหาย	15,000
- สิ่งของมีค่า	7,500
- ต่อสิ่งของหนึ่งชิ้น หนึ่งคู่ หรือหนึ่งชุด	1,500
12. เงินพดด้วงและ/หรือ เอกสารสูญหาย	4,000
13. การเคลื่อนย้ายเพื่อการรักษาพยาบาลฉุกเฉิน	4,000,000
และการเคลื่อนย้ายกลับประเทศและการส่งศพกลับประเทศ	
14. การนำส่งยารักษาโรค	10,000
15. ค่าพาหนะเดินทางเพิ่มเติมสำหรับญาติสนิทของผู้เอาประกันภัยหนึ่งท่าน	50,000
หรือผู้ที่เดินทางมากับท่านกรณีท่านถูกส่งตัวกลับประเทศ	
16. การเดินทางไปดูแลผู้เยาว์	50,000
17. การเดินทางไปเยี่ยมผู้เอาประกันภัย	100,000
18. การชดเชยค่าโทรศัพท์กรณีฉุกเฉิน	500
19. การจียานพาหนะขนส่งสาธารณะ	50,000
(สำหรับการจียานพาหนะขนส่งสาธารณะทุก 12 ชั่วโมงเต็ม)	5,000
20. ความรับผิดชอบส่วนแรกของกรมธรรม์ประกันภัยรถยนต์ภาคสมัครใจ สำหรับรถเช่า	10,000



แผนรายเที่ยว	
1-2 วัน	710 บ.
3 วัน	720 บ.
4 วัน	800 บ.
5 วัน	835 บ.
6 วัน	875 บ.
7 วัน	940 บ.
8 วัน	980 บ.
9 วัน	1,020 บ.
10 วัน	1,040 บ.

1. การสูญเสียชีวิต/อวัยวะจากอุบัติเหตุ	
- ผู้เอาประกันภัยที่มีอายุตั้งแต่ 16 ปี จนถึง 75 ปี	5,000,000
- ผู้เอาประกันภัยที่มีอายุน้อยกว่า 16 ปีหรือมากกว่า 75 ปี	2,500,000
2. ค่ารักษาพยาบาลในต่างประเทศ (ต่อเหตุการณ์สำหรับแผนรายปี)	3,000,000
- ค่ารักษาพยาบาลต่อเนื่องในประเทศไทย (ภายใน 30 วัน นับจากวันที่เดินทางมาถึงประเทศไทย)	300,000
- ค่าคุ้มครองค่าใช้จ่ายค่ารักษาพยาบาลในประเทศไทย กรณียังไม่เคยรักษาในต่างประเทศมาก่อน (ภายใน 7 วัน นับจากวันที่เดินทางมาถึงประเทศไทย)	50,000
3. ผลประโยชน์รายวันสำหรับการรักษาตัวในโรงพยาบาล (ในฐานะผู้ป่วยใน)	30,000
สูงสุดไม่เกินวันละ	3,000
4. ค่าพาหนะเดินทางสำหรับการรักษาพยาบาลในต่างประเทศ (ในฐานะผู้ป่วยนอก)	1,000
สูงสุดไม่เกินครั้งละ (สูงสุด 2 ครั้ง)	500
5. ความรับผิดตามกฎหมายต่อบุคคลภายนอก	3,000,000
6. การยกเลิกหรือการเลื่อนการเดินทาง	100,000
7. การลดจำนวนวันเดินทาง	100,000
8. ความล่าช้าในการเดินทาง (ต่อเหตุการณ์สำหรับแผนรายปี)	40,000
(สำหรับการล่าช้าทุก ๆ 6 ชั่วโมงเต็ม)	2,500
9. การพลาดการต่อยานพาหนะจากการล่าช้าของผู้ขนส่ง (ต่อเหตุการณ์สำหรับแผนรายปี)	40,000
(สำหรับการล่าช้าทุก ๆ 6 ชั่วโมงเต็ม)	2,500
10. การพลาดเที่ยวบินเนื่องจากระบบการจัดการจัดจำหน่ายตั๋วของสายการบิน (ต่อเหตุการณ์สำหรับแผนรายปี)	10,000
(สำหรับการล่าช้าทุก ๆ 6 ชั่วโมงเต็ม)	1,500
11. การล่าช้าของสัมภาระในการเดินทาง (ต่อครั้งสำหรับแผนรายปี)	40,000
(สำหรับการล่าช้าทุก ๆ 6 ชั่วโมงเต็ม)	2,000
12. สัมภาระในการเดินทางสูญหาย/เสียหาย	50,000
- สิ่งของมีค่า	25,000
- ต่อสิ่งของหนึ่งชิ้น หนึ่งคู่ หรือหนึ่งชุด	5,000
13. เงินพดด้วงและ/หรือ เอกสารสูญหาย	15,000
14. อุปกรณ์ก่อสร้าง	20,000
15. การเคลื่อนย้ายเพื่อการรักษาพยาบาลฉุกเฉิน	5,000,000
และการเคลื่อนย้ายกลับประเทศและการส่งศพกลับประเทศ	
16. การนำส่งยารักษาโรค	10,000
17. ค่าพาหนะเดินทางเพิ่มเติมสำหรับญาติสนิทของผู้เอาประกันภัยหนึ่งท่าน	50,000
หรือผู้ที่เดินทางมากลับท่านกรณีท่านถูกส่งตัวกลับประเทศ	
18. การเดินทางไปดูแลผู้เยาว์	50,000
19. การเดินทางไปเยี่ยมผู้เอาประกันภัย	300,000
20. การชดเชยค่าโทรศัพท์กรณีฉุกเฉิน	500
21. การประกันตัว	500,000
22. การจียานพาหนะขนส่งสาธารณะ	100,000
(สำหรับการจียานพาหนะขนส่งสาธารณะทุก 12 ชั่วโมงเต็ม)	10,000
23. ความรับผิดต่อบัตรเครดิต	40,000
24. ผลประโยชน์รางวัลพิเศษสำหรับโฮล - อิน - วัน	20,000
25. การพลาดต่อการเข้าร่วมกิจกรรม	50,000
26. ความรับผิดชอบส่วนแรกของกรมธรรม์ประกันภัยรถยนต์ภาคสมัครใจ สำหรับรถเช่า	30,000
27. การซ่อมแซมปรับปรุงที่อยู่อาศัยหรือเงินทุนเพื่อการศึกษา	100,000

จองรถรับส่ง สนามบิน

เที่ยวสบายใจ หมดกังวลเรื่องรถ

ไม่ต้องวนหาที่จอดให้เสียเวลา

ไปเที่ยวที่วันก็ได้ หมดกังวลเรื่องค่าจอด

1,499.-/เที่ยว

จำกัด 6 ที่นั่ง

(ขึ้นอยู่กับสถานที่ปลายทาง)



รถใหม่ กว้างขวาง นั่งสบาย
สะอาด ปลอดภัย ตรงเวลา



เงื่อนไขการจองรถรับ - ส่ง สนามบิน

1,499บ./เที่ยว(ระยะทางไม่เกิน 40 กม. นับจากจุดรับ-ส่ง)

1. แจ้งการใช้บริการรถรับ-ส่ง สนามบิน ไม่น้อยกว่า 7 วันก่อน การเดินทาง
2. การขอรับจากที่พัก เจ้าหน้าที่จะรอที่สถานที่นั้นตามขณเวลารับบริการนี้ ไม่พบลูกค้า และไม่สามารติดต่อได้ทางบริษัทฯ ขอสงวนสิทธิ์ในการปล่อยรถ
3. กรณีจุดนัดพบที่สนามบิน เจ้าหน้าที่จะรอพบลูกค้าเป็นเวลา 120 นาที นับจากเวลาเครื่องบินถึงสนามบิน กรณีไม่พบลูกค้าและไม่สามารติดต่อได้ทางบริษัทฯ ขอสงวนสิทธิ์ในการปล่อยรถ
4. บริษัทฯ ขอสงวนสิทธิ์กรณีเกิดการล่าช้า หรือเหตุสุดวิสัยที่ไม่สามารถเข้ารับได้คืนกำหนดอันมีสาเหตุจากการปิดถนน น้ำท่วมหรือก่อการร้าย
5. กรณีแจ้งยกเลิก กรุณาแจ้งล่วงหน้าไม่น้อยกว่า 3 วัน ก่อนวันเดินทาง

สินค้าพร้อมส่ง

ลดสูงสุด 70%

สินค้านำเข้าจากญี่ปุ่น



 <p>มาร์คหน้า櫻 ชากร: 23ml</p> <p>57.-/ชิ้น</p> <p>SJS-15</p>	 <p>มาร์คหน้าไข่มุก ไข่มุก 23ml</p> <p>57.-/ชิ้น</p> <p>SJS-16</p>	 <p>ลิปมันสี Rose Pink SPF20 PA++</p> <p>107.-/ชิ้น</p> <p>SJP-15</p>	 <p>Black Caviar Aura 3-Step Mask 30ml</p> <p>117.-/ชิ้น</p> <p>SKK-04</p>
 <p>Stem Cell Glow 3-Step Mask 30ml</p> <p>117.-/ชิ้น</p> <p>SKK-03</p>	 <p>Senka Perfect Whip Foam 120g</p> <p>147.-/ชิ้น</p> <p>SJP-01</p>	 <p>โฟมล้างหน้า เซนต์: สีขาว 120g</p> <p>167.-/ชิ้น</p> <p>SJP-02</p>	 <p>โฟมล้างหน้า เซนต์: สีชมพู 120g</p> <p>167.-/ชิ้น</p> <p>SJP-03</p>
 <p>ครีมกันแดด Biore SPF 50 + PA ++++ 40ml</p> <p>177.-/ชิ้น</p> <p>SJM-06</p>	 <p>แผ่นทำความสะอาดเลนส์ Kobayashi (0.40kg)</p> <p>197.-/ชิ้น</p> <p>SJP-16</p>	 <p>วิตามินซี DHC 60% 1000mg</p> <p>227.-/ชิ้น</p> <p>SJV-16</p>	 <p>HAda Labo น้ำม สีขาว 140ml</p> <p>247.-/ชิ้น</p> <p>SJP-10</p>
 <p>Hatomugi Skin Conditioner Lotion 1000ml</p> <p>277.-/ชิ้น</p> <p>SJP-15</p>	 <p>HAda Labo น้ำม สีขาว 170ml</p> <p>287.-/ชิ้น</p> <p>SJF-13</p>	 <p>HAda Labo น้ำม สีน้ำเงิน 140ml</p> <p>297.-/ชิ้น</p> <p>SJP-11</p>	 <p>Tiara girl อายไลน์เนอร์ สีดำ 140ml</p> <p>297.-/ชิ้น</p> <p>SJP-17</p>
 <p>Kissme มาสคาร่า สีดำ</p> <p>297.-/ชิ้น</p> <p>SJM-14</p>	 <p>Kissme มาสคาร่า สีดำ</p> <p>297.-/ชิ้น</p> <p>SJM-13</p>	 <p>โฟมล้างหน้า น้ำมันม้า 150g</p> <p>317.-/ชิ้น</p> <p>SJS-04</p>	 <p>โฟมล้างหน้า ภูเขาไฟ 150g</p> <p>317.-/ชิ้น</p> <p>SJS-01</p>
 <p>LABO LABO น้ำม 100ml</p> <p>487.-/ชิ้น</p> <p>SJM-17</p>	 <p>Aqua Active O2 Bubble Pack 100ml</p> <p>1,177.-/ชิ้น</p> <p>SKK-07</p>	 <p>Multi Solution Peeling Gel 150ml</p> <p>1,177.-/ชิ้น</p> <p>SKK-05</p>	 <p>ครีมลดริ้วรอย 30g</p> <p>1,197.-/ชิ้น</p> <p>SJS-11</p>
 <p>Q10 collagen</p> <p>4,777.-/ชิ้น</p> <p>SJV-08</p>	<p>ยังมีสินค้าคุณภาพนำเข้าจากญี่ปุ่นและเกาหลีอีกมากมาย ดูสินค้าเพิ่มเติม กรุณาติดต่อเจ้าหน้าที่</p>		

