



Colorful Holiday Travel Co., Ltd



บริษัท คัลเลอร์ฟูล ฮอลิเดย์ ทราเวล จำกัด

12 RAMINDRA 35, RAMINDRA ROAD, ANUSAOWAREE, BANGKHEAN, BANGKOK 10220

TEL : 02-9731299 (AUTO) FAX : 02-9730799 HOTLINE 081-3619581,081-3580166,081-4383088

ทัวร์ดี...บินชาร์
SKS-011

ASIANA AIRLINES

เที่ยวเต็มทุกวัน

พรีคอร์ - เกาหล์

เช็คอิน เรลไบค์ ลีตเติ้ลเวิลด์ เอเวอร์แลนด์

5D3N

รถบัตรไม่ชาร์จ

แถมฟรี!!!



พักใกล้แหล่งช้อปปิ้ง



ฟาร์มสตอเบอร์รี่



คาเฟ่แฮรี่พ็อตเตอร์

เดินทาง
พฤหัสบดี 65

เริ่มต้น

31,777



การันตีด้วยรางวัล Thailand Tourism Awards ปีที่ 11 -13
โดยการท่องเที่ยวแห่งประเทศไทย
Tourism Authority of Thailand

รางวัลที่รับรองคุณภาพสินค้าและบริการทางการท่องเที่ยว ด้วยมาตรฐานการท่องเที่ยวยั่งยืน รับผิดชอบต่อสังคม และสิ่งแวดล้อม



รางวัล

อุตสาหกรรมท่องเที่ยว

ดีเด่นแห่งประเทศไทย



การันตีความสำเร็จ
ด้วยรางวัล
มาตรฐานธุรกิจที่น่าทึ่ง
The GOOD Level

รางวัล
TOURIS BUSINESS
STANDARD





เช็คอิน เกาหลี



(Rail Bike)



เกาะนามิ



สวนสนุกล็อตเต้เวิลด์



ฟาร์มสตรอเบอร์รี่



สวนสนุกเอเวอร์แลนด์



หมู่บ้านโบราณฮุกซอน



พระราชวังชางด็อกกุง



โซลทาวเวอร์



คลองชองเกซอน



WINTER

ธันวาคม-กุมภาพันธ์
-5 °C - 20 °C



SPRING

มีนาคม-พฤษภาคม
10 °C - 23 °C



SUMMER

มิถุนายน-สิงหาคม
22 °C - 38 °C



AUTUMN

กันยายน-พฤศจิกายน
15 °C - 22 °C

วันที่	โปรแกรมทัวร์	อาหาร			โรงแรม
		เช้า	เที่ยง	เย็น	
1	ทำอากาศยานสุวรรณภูมิ (บริการอาหารบนเครื่อง)	✗	✗	✈	
2	ทำอากาศยานอินซอน เกาหลีใต้ – ล่องเรือเกาะนามิ - เปิดประสบการณ์ ปั่นจักรยานบนรางรถไฟ	✗	✓	✓	Ramada yongin everland หรือเทียบเท่า
3	ฟาร์มสตอเบอร์รี่ ออร์แกนิก - สวนสนุกเอเวอร์แลนด์ – พิพิธภัณฑ์สารถาย – เรียนรู้การทำกิมจิ ใส้ชุดฮันบก – ซ้อปปี้งซองแด – คาเฟ่แฮรี่ พอตเตอร์	✓	✗	✗	Hongdae express hotel หรือเทียบเท่า
4.	ศูนย์เวชศาสตร์อานกาหนี – วัดพงอินซา – สวนสนุกลีดเต้วิลด์ – โซลทาวเวอร์ คล้องกุญแจคู่รัก – ศูนย์สมุนไพร โสมเกาหลี – ทงแดมุน - คลองชองเกซอน – ดิวตี้ฟรี – ซ้อปปี้งเมียงดง	✓	✓	✗	Hongdae express hotel หรือเทียบเท่า
5.	ศูนย์สุขภาพน้ำมันสนเข็มแดง - ศูนย์สมุนไพรฮ็อกเก็ดนามู – หมู่บ้านโบราณสุขซอน - ชมมรดกโลกพระราชวังชางด็อกกุง – ศูนย์ไคพรีเมียม เอทเลต – ร้านละลายเงินวอน – ทำอากาศยานอินซอน (บริการอาหารบนเครื่อง) – ทำอากาศยานสุวรรณภูมิ	✓	✓	✈	

Day 1 ทำอากาศยานสุวรรณภูมิ (บริการอาหารบนเครื่อง)

21.00 น. คณะพร้อมกัน ณ ทำอากาศยานสุวรรณภูมิ อาคารผู้โดยสารระหว่างประเทศชั้น ... เคาน์เตอร์ ... ประตูทางเข้าเบอร์ ... สายการบินเอเชียนาแอร์ไลน์ โดยมีเจ้าหน้าที่บริษัทฯ คอยให้การต้อนรับ และอำนวยความสะดวกด้านเอกสารต่างๆ สัมภาระถือขึ้นเครื่อง ... กก. สัมภาระโหลดใต้เครื่อง ... กก.

ขาไป BKK – INC OZ 742 เวลา 00.05น. - 07.05น.

ขากลับ INC – BKK OZ 741 เวลา 18.50น. - 22.45น.

Day 2 ทำอากาศยานอินซอน เกาหลีใต้ – ล่องเรือเกาะนามิ - เปิดประสบการณ์ ปั่นจักรยานบนรางรถไฟ

นำท่านสู่ **เกาะนามิ** ตั้งอยู่กลางทะเลสาบชองเพียง เกาะแห่งนี้มีชื่อเสียงในด้านทัศนียภาพทางธรรมชาติที่สวยงามและได้รับความนิยมมากจากกระแสความโด่งดังของภาพยนตร์ซีรีส์เรื่อง “เพลงรักในสายลมหนาว” อีกทั้งยังถูกกำหนดให้เป็น UNICEF Child Friendly Park แห่งแรกของเกาหลี



เที่ยง **📌 บริการอาหารกลางวัน เมนูพักคาบิหรือไก่อบับิควัดซอสเกาหลี** (อาหารเลี้ยงชื้อโดยการนำไก่อบับิควัดมันหวาน กะหล่ำปลี ต้นกระเทียม ซอส และข้าว มาผัดรวมกันบนกระทะแบนสีดำคลุกเคล้าทุกอย่างให้เข้าที่รับประทานคู่กับผักกาดเกาหลีและเครื่องเคียงต่างๆ)

นำทุกท่านสัมผัสธรรมชาติและเปิดประสบการณ์ **ปั่นจักรยานบนรางรถไฟพลังขอนเรลไบท์ (Gangchon Rail Bike)** การปั่นเรลไบท์คือการปั่นรถบนรางรถไฟที่หน้าตาคล้ายรถไฟเหาะในสวนสนุก การปั่นเรลไบท์จะให้ประสบการณ์ที่ได้สนุกสนานพร้อมทั้งได้สัมผัสบรรยากาศที่สวยงามได้สูดอากาศบริสุทธิ์ ชมธรรมชาติและ ความงดงามของแม่น้ำบุกฮัน ที่มีความยาวกว่า 318 กิโลเมตร แล้วยังได้ออกกำลังกายอีกด้วย



ค่ำ **📌 บริการอาหารค่ำ เมนูหมูย่างเกาหลี**

พักที่ **Ramada yongin everland** หรือเทียบเท่า

Day 3 ฟาร์มสตอเบอร์รี่ ออร์แกนิก - สวนสนุกเอเวอร์แลนด์ - พิพิธภัณฑ์紗草 - เรียนรู้การทำกิมจิ ใส่ชุดฮันบก - ช้อปปิ้งซองแด - คาเฟ่แฮร์รี่พ็อตเตอร์

เช้า **📌 บริการอาหารเช้า ห้องอาหารของโรงแรม**

นำทุกท่านเดินทางสู่ **ฟาร์มสตอว์เบอร์รี่ ออร์แกนิก** เชิญลิ้มรสสตอว์เบอร์รี่ของเกาหลีสดๆในบรรยากาศภายในไร่สตอว์เบอร์รี่อย่างแท้จริง ความสนุกในการเก็บสตอว์เบอร์รี่นั้น คือ การที่ได้มีโอกาสเลือกและลิ้มรสสตอว์เบอร์รี่อันแสนหอมหวานจากต้นด้วยตัวเอง



ตะลุยสวนสนุกเอเวอร์แลนด์ดินแดนมหัศจรรย์ สวนสนุกขนาดใหญ่และดีที่สุดในเกาหลีใต้ ซึ่งถูกขนานนามว่า ดิสนีย์แลนด์เกาหลี ตั้งอยู่ท่ามกลางหุบเขา ครอบคลุมด้วยโซนเครื่องเล่นนานาชนิด อาทิเช่น สเปนส์เวิร์ดไฟเฆาะ หนองสะบัด ชมสวนดอกไม้ซึ่งกำลังบานสะพรั่งอวดสีสันเต็มสวน กิจกรรมแสนสนุกมากมาย และสวนสัตว์ซาฟารีที่พร้อมให้บริการ บอกเลยว่าสวนสนุกแห่งนี้เป็นสถานที่ที่คุณไม่ควรพลาด การันตีด้วยยอดผู้เข้าชมมากกว่า 7 ล้านคนต่อปี ชมกิจกรรมและการแสดงต่างๆ ด้วยบัตรเข้าชมแบบไม่จำกัดจำนวนรอบ ที่สวนสนุกเอเวอร์แลนด์แห่งนี้ประกอบไปด้วยโซนต่าง ๆ 5 โซน ทั้งโซน American Adventure, Zoo Topia, Global Fair, Magic Land และ European Adventure

1. **โซน American Adventure** รวบรวมเครื่องเล่นต่างๆเอาไว้มากมาย และที่ขาดไม่ได้เลยคือ T-Express รถไฟเหาะสุดระทึกที่จะทำให้ต้องหวาดเสียว



2. **โซน Zootopia** มีกิจกรรมต่างๆ มากมายให้คุณได้ทำ ทั้งใกล้ชิดกับเหล่าสัตว์ป่า, ชมการแสดงจากสัตว์ต่างๆ และนั่งรถซาฟารีชมรอบๆ



3. **โซน Global Fair** พบกับสถาปัตยกรรมต่าง ๆ แบบวิกตอเรีย, ตะวันออก และอินเดียที่ผสมผสานจนเข้ากันลงตัว หยดแฉะที่ Magic Tree ต้นไม้ขนาดใหญ่ที่เป็นเหมือนจุดแลนด์มาร์คสำหรับนักท่องเที่ยว พร้อมถ่ายรูปสวยๆ กับต้นไม้ขนาดยักษ์ที่จะทำให้ท่านดูเหมือนหลุดเข้าไปอยู่ในเทพนิยาย



4. **โซน Magic Land** เป็นโซนที่เหมาะสมสำหรับครอบครัว หรือมีเด็ก ๆ เดินทางมาด้วย โซน Magic Land เป็นโซนที่เพอร์เฟกต์ที่สุดสำหรับคุณ! โซน Magic Land นี้ ตกแต่งในธีมแฟนตาซีเหนือจินตนาการ ตามฉบับนิทานในวัยเด็ก



5. **โซน European Adventure** อยากไปเที่ยวยุโรป ถ่ายรูปกับสวนสวนๆและสถาปัตยกรรมสไตล์ฝรั่งเศส อย่าง
 รอช้า มาที่โซน European Adventure พร้อมสัมผัสถึงความสวยงามของดอกไม้ที่บานสะพรั่งตามฤดูกาล
 และอาคารต่างๆ ที่ได้รับแรงบันดาลใจมาจากสถาปัตยกรรมสไตล์คันทันซ์



เที่ยง **101 เพื่อไม่เป็นการรบกวนช่วงเวลาอันแสนสนุกอิสระรับประทานอาหารตามอัธยาศัย ณ สวนสนุกเอเวอร์แลนด์**

นำท่านชม **พิพิธภัณฑ์紗หรัย** จัดแสดงเรื่องราวต่างๆของการทำ紗หรัยและประวัติความเป็นมาต้นกำเนิด
 ของการผลิต紗หรัยและขั้นตอนการผลิต紗หรัยที่ใหม่ทุกวันให้ท่านจะได้เลือกชิมผลิตภัณฑ์ที่ทำจาก
 紗หรัยหลากหลายรสชาติให้ลิ้มลองและเลือกซื้อ

เรียนการทำคิมบับ พร้อมทั้ง **สวมชุดฮันบก** เป็นชุดประจำชาติของเกาหลีพร้อมถ่ายภาพเป็นที่ระลึก



จากนั้นอิสระให้ท่านเดินช้อปปิ้งกันที่ **ย่านฮงแด** ซึ่งเป็นย่านช้อปปิ้งชื่อดังของเหล่าวัยรุ่นเกาหลี ซึ่งฝั่งตรงข้ามของย่านนี้เป็นมหาวิทยาลัยซงฮัก



พิเศษ!!! สำหรับสาวก HARRY POTTER ต้องห้ามพลาด!! นำท่านเดินทางต่อไปยัง **คาเฟ่'943 King's Cross** ชานชาลา 9 เศษสามส่วนสี่คาเฟ่สไตล์แฮร์รี่ ที่ยกมาเอาใจแฟนคลับแฮร์รี่พอดเตอร์ถึงย่านฮงแด เลขค่าเฟ่ใหม่กลางใจกรุงโซลแห่งนี้ เพิ่งเปิดใหม่แบบสด ๆ ร้อน ๆ เลขค่า ตัวร้านจะมีทั้งหมด 4 ชั้นเลย แล้วยังมีมุมถ่ายรูปเก๋ๆและพรีอ์พต่างๆ มากมาย ไม่ว่าจะเป็นชุดคลุมหรือผ้าพันคอของทั้ง 4 บ้านพร้อมไม้กายสิทธิ์



ค่า 101 เพื่อไม่เป็นการรบกวนเวลาช้อปปิ้ง อิสระรับประทานอาหารค่า ณ ฮงแด

พักที่ **Hongdae express hotel**หรือเทียบเท่า

Day 4 ศูนย์เวชศาสตร์อังกาหลี่ - วัดพงอินชา - สวนสนุกล็อตเต้เวิลด์ - โซลทาวเวอร์ คล้องกุญแจคู่รัก - ศูนย์สมุนไพรโซมเกาหลี่ - ทงแดมุน - คลองชองเกซอน - ดิวตี้ฟรี - ช้อปปิ้งเมียงดง

เช้า 101 บริการอาหารเช้า ณ ห้องอาหารของโรงแรม

ให้ท่านเลือกซื้อocosmetikหลายยี่ห้อคุณภาพดีที่ผู้หญิงชาวเกาหลีทั้งสาวทั้งไม่สาวแล้วให้ความสำคัญกับเรื่องผิวหน้าค่อนข้างมาก โดยเฉพาะในกลุ่มบำรุงผิวพื้นฐาน Skin Care และเครื่องสำอางค์ผสมสมุนไพรที่ **ศูนย์เวชสำอางค์**

จากนั้นนำท่านเดินทางสู่ **วัดพงอินซา** คนไทยอาจเรียก บงอินซา เป็นวัดที่ขึ้นชื่อของพระพุทธรูปขนาดใหญ่ของโซล อยู่ในย่านคังนัม เป็นที่ประดิษฐานของพระพุทธรูปขนาดใหญ่ที่สุดในเกาหลี วัดนี้สร้างขึ้นในช่วงสมัยกษัตริย์วอนซอนแห่งราชวงศ์ชิลลา เป็นวัดพุทธนิกายมหายาน มีอายุกว่า 1,200 ปี เดิมชื่อว่าวัดกยอนซองซา(Gyeonseongsa Temple) ถูกสร้างขึ้นในปี 794 ในราชวงศ์ชิลลา กษัตริย์วองซอง (Weongseong)

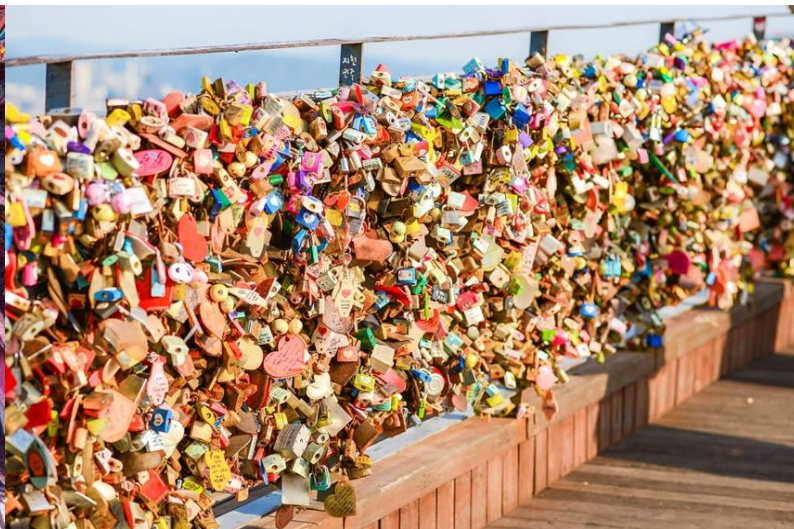


สวนสนุกล็อตเต้เวิลด์ แบ่งออกเป็นสองส่วนหลักด้วยกันได้แก่ โซน Lotte World Adventure (โซนสวนสนุกในร่ม) และโซน Magic Island (โซนกลางแจ้งของสวนสนุก) โดยโซน Lotte World Adventure ประกอบไปด้วยเครื่องเล่นต่าง ๆ กว่า 22 ชนิดและยังเป็นพื้นที่สำหรับขบวนพาเหรดและการแสดงต่าง ๆ อีกด้วย ในขณะที่โซน Magic Island ซึ่งตั้งอยู่กลางทะเลสาบชอกชน มาพร้อมกับเครื่องเล่นต่าง ๆ ถึง 17 ชนิด!





จากนั้นนำท่านสู่ **หอคอย N'SEOUL TOWER** ย้อนรอยซีรีส์ดัง “ You Who Came From The Stars” (ยัยตัวร้ายกับนายต่างดาว) “ Boys Over Flowers หรือ F4 เกาหลี” ณ เขานัมซานภูเขาเพียงลูกเดียวใจกลางเมืองหลวงกรุงโซล 1 ใน 17 หอคอยเมืองที่สูงที่สุดในโลก สูงถึง 480 เมตร เหนือระดับน้ำทะเลชมทัศนียภาพกรุงโซลและซานเมืองแบบรอบทิศ360องศา ตื่นตาตื่นใจกับทัศนียภาพอันสวยงามรอบๆกรุงโซล มีจุดถ่ายภาพหลายมุมให้เลือกเช่น แก้วอีคูรัก นี่เป็นอีกจุดที่คู่รักนิยมมาถ่ายรูปกัน หรือที่ลือคณูญแจรูปหัวใจบางคนก็เขียนข้อความไว้ด้วย อีสระให้ท่านถ่ายภาพตามอชยาศัยและให้ท่าน **คล้องกุญแจคู่รัก** เพราะมีความเชื่อว่าคู่รักที่ได้มาคล้องกุญแจที่นี่จะรักกันยาวนานตลอดไป



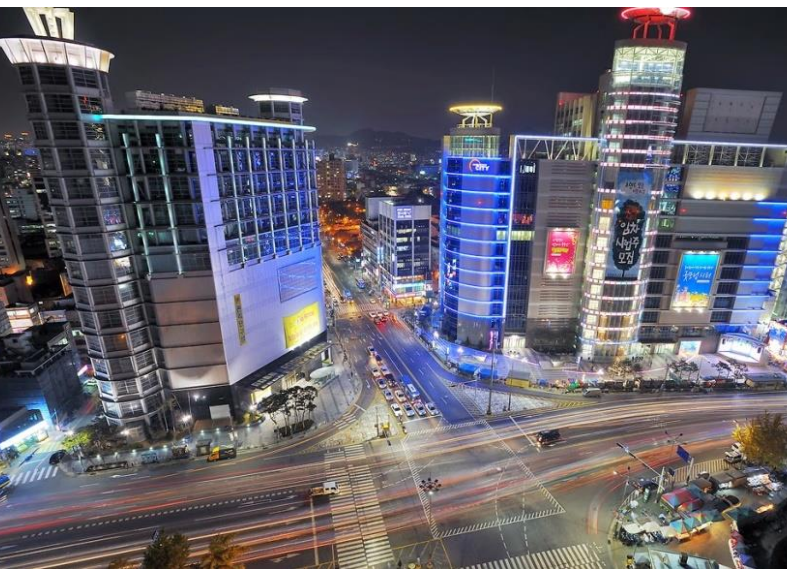
เที่ยง

๑๐! บริการอาหารกลางวัน เมนูชาบู ชาบู

นำท่านชม **ศูนย์สมุนไพรโซมเกาหลี** หรือราชาแห่งสมุนไพร ในตำรายาแผนโบราณจีนระบุว่าโซมเป็นสมุนไพรที่ช่วยเสริมความแข็งแรงให้แก่ระบบย่อยอาหารและปอด ช่วยทำให้จิตใจสงบและเพิ่มพลังกำลัง โดยส่วนรวมสรรพคุณทางการแพทย์ ช่วยบำรุงหัวใจ ป้องกันโรคหัวใจขาดเลือด เสริมประสิทธิภาพทางเพศ ลดและป้องกันมะเร็ง และเร็ววันนี้โซมเกาหลีอาจจะได้จดทะเบียนมรดกโลกโดยองค์การยูเนสโก ทุกวันนี้ผลิตภัณฑ์โซมเป็นสิ่งที่ยาคไม่ได้สำหรับผู้ที่คำนึงถึงสุขภาพในปัจจุบัน



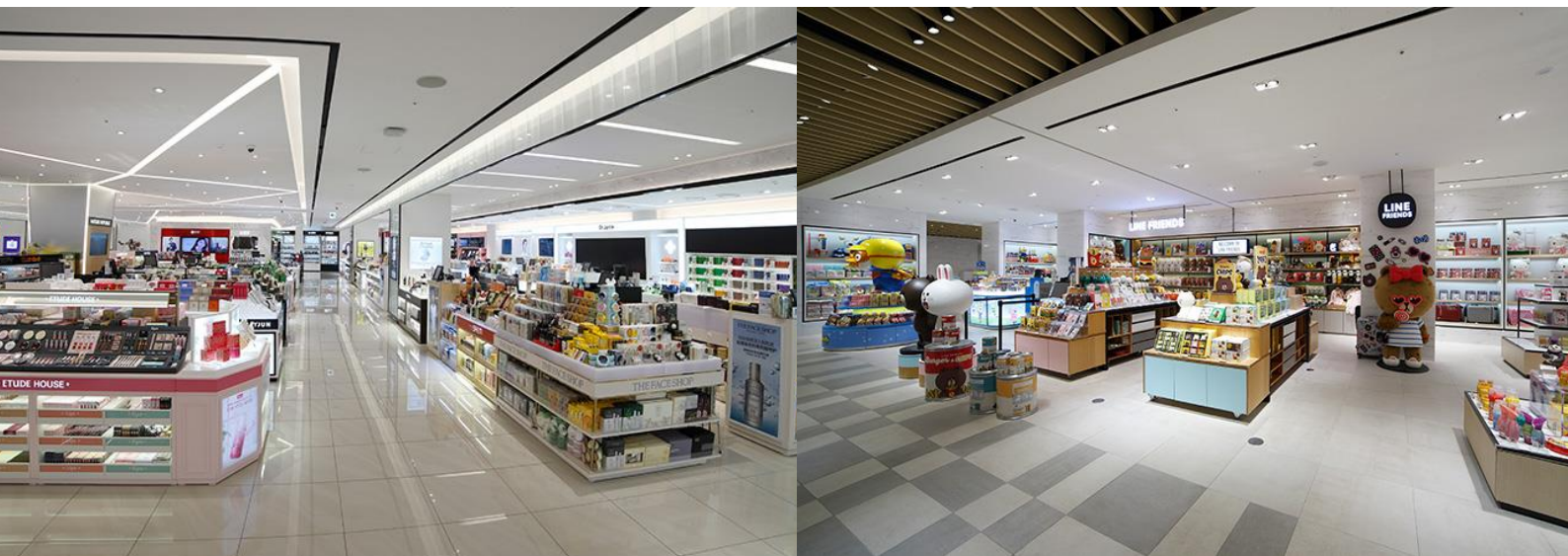
นำท่านสู่ **ทางแดมุน** เป็นแหล่งท่องเที่ยวชื่อดังใน โซล ที่นี่เป็นย่านการค้าที่สำคัญตั้งอยู่ใน เขตจองโนกู ซึ่งเป็นย่านใจกลางของเมือง นักท่องเที่ยวส่วนใหญ่ที่มาเที่ยวย่านทางแดมุนมักจะแวะมาเที่ยวที่ย่านทางแดมุน แห่งนี้มีร้านค้ามากถึง 30,000 ร้าน ถือเป็นแหล่งช้อปปิ้งที่ใหญ่ที่สุดในโลกแห่งหนึ่ง



คลองชองเกซอน เป็นคลองที่มีมาตั้งแต่สมัยโบราณตั้งแต่ยุคของราชวงศ์โชซอน มีอายุมากกว่า 600 ปี ความยาวประมาณ 11 กิโลเมตร ไหลผ่านกลางกรุงโซล เดิมทีนั้นน้ำในคลองจะคล้ายกับคลองแสนแสบ ที่บ้านเราก็คือมีน้ำเสียและขยะถูกทิ้งลงคลองจากบ้านเรือนและชุมชนที่มาอาศัยอยู่ริมคลอง และยังมีสะพานยกระดับพาดผ่านอยู่ด้านบนอีกด้วย



จากนั้นแวะ **ดิวิตีฟรี** ซ้อปิ้งแหล่งปลอดภาษี สินค้าแบรนด์เนม อาทิ นาฬิกา,แว่นตา,เครื่องสำอางค์กระเป๋า, กล้องถ่ายรูปหรือจะเป็นน้ำหอม เครื่องสำอางแบรนด์ชั้นนำ ต่างๆ อาทิ Sulwasoo , DKNY , Shiseido , Dior และนำท่านเดินทางสู่



นำท่านช้อปปิ้งตลาดดังที่สุดของเกาหลี **ตลาดเมียงดง** หรือสยามสแควร์เกาหลี หากท่านต้องการทราบว่า แฟชั่นของเกาหลีเป็นอย่างไร ก้าวล้ำทันสมัยเพียงใดท่านจะต้องมาที่เมียงดงแห่งนี้พบกับสินค้าวัยรุ่นอีกมาย ใ้ท่านได้เลือกซื้อซึ่งราคาถูกกว่าที่เมืองไทย 2-3 เท่า



คำ **101** **อิสระรับประทานอาหารตามอัธยาศัย ณ ตลาดเมียงดง**

พักที่ **Hongdae express hotel**หรือเทียบเท่า

Day 5 ศูนย์สุขภาพน้ำมันสนเข็มแดง – ศูนย์สมุนไพร อ็อกเก็ตนาму – หมู่บ้านโบราณฮุกซอน - ชมมรดกโลกพระราชวังชางด็อกกุง – ศูนย์ไคพีริเมียมเอท์เลต – ร้านละลายเงินวอน – ท่าอากาศยานอินซอน (บริการอาหารบนเครื่อง) – ท่าอากาศยานสุวรรณภูมิ

เช้า **101** **บริการอาหารเช้า ณ ห้องอาหารของโรงแรม**

ศูนย์สมุนไพรน้ำมันสนเข็มแดง หรือ **RED PINE** มหัศจรรย์แห่งธรรมชาติ ผ่านผลงานการวิจัยมากมายจากมหาวิทยาลัยแห่งชาติ ประเทศเกาหลีใต้ มีสรรพคุณช่วยลดไขมันและน้ำตาลในกระแสเลือด ป้องกันการเกิดเส้นเลือด ตีบ แดก ตัน และสามารถล้างสารพิษในร่างกาย เพื่อเพิ่มภูมิคุ้มกันและทำให้อายุยืนแบบชาวเกาหลี ซึ่งกำลังเป็นสิ่งที่ได้รับความนิยมจากคนในประเทศเกาหลีเป็นอย่างมาก



จากนั้นนำท่านสู่ **หมู่บ้านโบราณสุกซอน** (Bukchon Hanok Village) คำว่า พุกซอน (Bukchon) มีความหมายว่า “หมู่บ้านทางเหนือ” หมู่บ้านแห่งนี้มีลักษณะเป็นตรอกซอกซอย อันเป็นที่ตั้งของ บ้านแบบดั้งเดิมกว่าร้อย หลังและเป็นที่เก็บรักษาสภาพแวดล้อมของเมืองไว้เพื่อเป็นการบอกเล่าประวัติศาสตร์และเป็นมรดกทางวัฒนธรรม ตั้งแต่สมัยราชวงศ์โชซ็อน ที่มีอายุกว่า 600 ปี ถือเป็นชุมชนเก่าซึ่งเคยเป็นพื้นที่ ที่ บ้านส่วนใหญ่สร้างขึ้นในระหว่างปี ค.ศ. 1910 ถึงปี ค.ศ. 1920 รวมไปถึงบ้านที่มีรูปแบบสถาปัตยกรรมสไตล์เมือง ตั้งแต่ปี ค.ศ. 1930 วันนี้หลายหลังเปลี่ยนเป็นศูนย์วัฒนธรรม เกสต์เฮาส์ ร้านอาหาร และร้านขายชา กาแฟ ให้แก่นักท่องเที่ยว เพื่อสัมผัส เรียนรู้ และดื่มด่ำกับวัฒนธรรมเกาหลีแบบดั้งเดิม ชมสถาปัตยกรรมแบบย้อนยุคของหมู่บ้านแห่งนี้ที่ใครมาเยือนก็ต้องเดินถ่ายรูปทั่วทั้งตรอกซอกซอยอันคดเคี้ยวและมนต์เสน่ห์แห่งวิถีชีวิตที่ติดตาตรึงใจ



ชมมรดกโลก**พระราชวังชางด็อกกุง** เป็นพระราชวังลำดับที่สอง ซึ่งถูกสร้างขึ้นต่อจาก พระราชวังค्योंบกชางด็อกกุง ได้ชื่อว่า “พระราชวังอันเป็นที่รักแห่งราชวงศ์โชซอน” สร้างขึ้นในปี ค.ศ. 1405 แล้วเสร็จในปี ค.ศ. 1412 ในสมัยของพระเจ้าแทจง พระราชวังแห่งนี้มีความสำคัญในการเป็นที่พำนักของพระมหากษัตริย์หลายพระองค์ ในสมัยราชวงศ์โชซ็อน เป็นที่รู้จักกันในนาม “พระราชวังตะวันออก” หรือเรียกในภาษาเกาหลีว่า ทงวอล (Donggwal) เนื่องจากเป็นที่ตั้งอยู่ทางตะวันออก ของพระราชวังค्योंบก



นำท่านเดินทางสู่ **ฮุนได พรีเมียม เอ้าท์เลท** ช้อปปี้งเอ้าท์เลทขนาดใหญ่ของฮุนได ร้านสินค้าแบรนด์เนมระดับโลกมากมายหลายพันร้านค้า เพื่อไม่เป็นการรบกวนให้ทุกท่านช้อปปี้งตามอัธยาศัย

อิสระช้อปปี้ง **ละลายเงินวอนที่ซูเปอร์มาร์เก็ต** มีสินค้าต่างๆ มากมายให้เลือกซื้อหาเป็นของฝาก เช่น กิมจิ บะหมี่กึ่งสำเร็จรูป สาหร่าย ขนมขบเคี้ยว ลูกอม ผลไม้ตามฤดูกาลและของที่ระลึกต่างๆ



นำท่านเดินทางสู่... **สนามบินอินชอน** เพื่อเดินทางกลับสู่กรุงเทพฯ

18.50 น. เหมินฟ้าสู่ กรุงเทพฯ โดยสายการบินเอเชียนาแอร์ไลน์เที่ยวบินที่ OZ 741

22.45 น. เดินทางถึง ท่าอากาศยานสุวรรณภูมิ โดยสวัสดิภาพพร้อมความประทับใจ

หมายเหตุ : บริษัทฯ ขอสงวนสิทธิ์ในการเปลี่ยนแปลงโปรแกรมทัวร์ โรงแรม ร้านอาหารตามความเหมาะสมเพื่อให้สอดคล้องกับสายการบิน สภาพอากาศ การจราจร ณ วันที่เดินทาง ทั้งนี้เราจะคำนึงถึงลูกค้าส่วนใหญ่เป็นหลัก

หากลูกค้าท่านใดที่ต้องออกตัวภายใน (เครื่องบิน รถทัวร์ รถไฟ) กรุณาสอบถามเจ้าหน้าที่การทำการออกตัว เนื่องจากสายการบินอาจมีการปรับเปลี่ยนไฟท์ หรือ เวลาบิน

อัตราค่าบริการ

กำหนดการเดินทาง	ผู้ใหญ่ พัก2-3ท่าน/ห้อง (ราคาต่อท่าน)	เด็กอายุต่ำกว่า 12 ปี ไม่มีเตียง (ราคาต่อท่าน)	พักเดี่ยวเพิ่ม (ราคาต่อท่าน)
(วันแรงงาน,วันฉัตรมงคล)	33,777.-	31,777.-	5,577.-
(วันฉัตรมงคล)	33,777.-	31,777.-	5,577.-
(วันพืชมงคล,วันวิสาขบูชา)	33,777.-	31,777.-	5,577.-
	32,777.-	30,777.-	5,577.-
	31,777.-	29,777.-	5,577.-

หมายเหตุ : ตามนโยบายของรัฐบาลเกาหลีได้ร่วมกับการท่องเที่ยวเกาหลีได้ เพื่อโปรโมทสินค้าในนามของร้านรัฐบาล
คือ

ศูนย์สมุนไพร โสม ศูนย์สมุนไพรฮอตเกิดนามู ศูนย์สุขภาพน้ำมันสนเข็มแดง ศูนย์เวชสำอางค์ (คอสมेटิค) พลอยอเมทิส

และร้านค้าปลอดภาษี (คิวดีฟรี) ซึ่งจำเป็นต้องระบุไว้ในโปรแกรมทัวร์ เพราะมีผลกับราคาทัวร์

ทางบริษัทฯ จึงขอเรียนว่า ร้านรัฐบาลทุกร้านจำเป็นต้องรบกวนทุกท่านแวะชม หากประสงค์จะซื้อหรือไม่ซื้อขึ้นอยู่กับ
ความพึงพอใจของลูกค้าเป็นหลัก ไม่มีการบังคับใดๆ ทั้งสิ้น

****มีตั๋วแล้วส่วนลดท่านละ 10,000 บาท****

****ราคาเด็กอายุไม่ถึง 2 ปี 5,577 บาท กรณีเด็กอายุเกิน 2 ปี มีเตียงให้คิดราคาผู้ใหญ่****

**** อัตราค่าบริการสำหรับผู้เดินทาง 25 ท่านขึ้นไป หากไม่ครบขอสงวนสิทธิ์เก็บค่าบริการเพิ่ม หรือเลื่อนการเดินทาง****

**** ค่าบริการข้างต้นยังไม่รวม****

**ค่าทิปคนขับรถ ค่าหัวหน้าทัวร์ และมัคคุเทศก์ท้องถิ่น 1,700 บาท/ ทริป/ ท่าน
(ขอสงวนสิทธิ์เก็บในวันเช็คอินก่อนเดินทาง)**

เงื่อนไขการชำระเงิน

- กรุณาชำระเงินมัดจำ 10,000 บาท ภายใน 3 วันนับจากวันจอง พร้อมสำเนาหนังสือเดินทาง
- การจ่ายส่วนที่เหลือทั้งหมด กรุณาชำระก่อนการเดินทาง 21 วัน
- กรณีลูกค้าที่เดินทางไม่ได้สามารถแจ้ง เลื่อน การเดินทางได้ 1 ครั้ง ภายใน 90 วัน และต้องแจ้งให้ทราบไม่น้อยกว่า 45 วัน ก่อนวันเดินทาง หรือ แจ้ง เปลี่ยน ผู้เดินทางโดยต้องแจ้ง ไม่น้อยกว่า 21 วัน ก่อนเดินทาง (สำหรับผู้ที่มิใช่แล้ว) และแจ้งไม่น้อยกว่า 30 วัน ก่อนวันเดินทาง(สำหรับผู้ที่ต้องทำวีซ่าใหม่)

หมายเหตุ : ระบบจะทำการยกเลิกการจองโดยอัตโนมัติ หากไม่ได้รับการชำระภายในวันที่กำหนด

อัตราค่าบริการนี้รวม



- ค่าตั๋วเครื่องบินไป - กลับ Economy Class รวมน้ำหนักกระเป๋าตามที่ระบุไว้ในรายการ และค่าภาษีสนามบินทุกแห่ง



- ค่าโรงแรมที่พัก ห้องละ 2-3 ท่าน, ค่าอาหาร, ค่าเข้าชม และค่ายานพาหนะทุกชนิด (ตามที่ระบุไว้ในรายการ)



- ค่าประกันอุบัติเหตุระหว่างการเดินทาง ค่ารักษาพยาบาล (เงื่อนไขตามกรมธรรม์)

อัตราค่าบริการนี้ไม่รวม



- ค่าใช้จ่ายส่วนตัวนอกเหนือจากที่ระบุไว้ในรายการ เช่น - ค่าทำหนังสือเดินทาง - ค่าอาหาร-เครื่องดื่ม,มินิบาร์ห้อง, ค่าโทรศัพท์, ค่าอินเทอร์เน็ต



- ค่าทำ PCR Test ก่อนออกเดินทาง 72 ชั่วโมง หรือการตรวจหาเชื้อ COVID - 19 ทุกรูปแบบ และค่าโรงแรมกักตัว ASQ (ถ้ามี)



- ค่าภาษีมูลค่าเพิ่ม 7% ภาษีหัก ณ ที่จ่าย 3% (กรณีต้องการใบเสร็จ-ใบกำกับภาษี) และค่าภาษีน้ำมันที่ทางสายการบินเรียกเก็บเพิ่มเติมอีก



- ค่าทิปคนขับรถ หัวหน้าทัวร์ และมีคฤศก์ท้องถิ่น 1,700 บาท

เงื่อนไขการยกเลิก หรือ เลื่อนการเดินทาง หรือ เปลี่ยนผู้เดินทาง

- ยกเลิกการเดินทาง ขอสงวนสิทธิ์ในการคืนเงินมัดจำทุกกรณี
- ยกเลิกก่อนการเดินทาง 15 - 29 วัน เก็บค่าบริการ 50% ของราคาทัวร์ และค่าใช้จ่ายที่เกิดขึ้นจริง
- ยกเลิกก่อนการเดินทาง 1 - 14 วัน ขอสงวนสิทธิ์เก็บค่าบริการเต็มจำนวนของราคาทัวร์
- เลื่อนการเดินทาง แจ้งเลื่อนได้ 1 ครั้ง ภายใน 90 วันและต้องแจ้งให้ทราบไม่น้อยกว่า 45 วันก่อนวันเดินทาง
- เปลี่ยนผู้เดินทาง ต้องแจ้งให้ทราบไม่น้อยกว่า 21 วันก่อนวันเดินทาง (สำหรับผู้ที่มิมีวีซ่าแล้ว) และไม่น้อยกว่า 30 วันก่อนวันเดินทาง(สำหรับผู้ที่ต้องทำวีซ่าใหม่)

เงื่อนไขและข้อกำหนดในการรับบริการ

1. บริษัทฯ ขอสงวนสิทธิ์ไม่รับท่านผู้เดินทางที่มีความประสงค์จะลักลอบเข้าประเทศ หรือเพื่อการอื่นใดอันมิใช่การท่องเที่ยว
2. บริษัทฯ ขอสงวนสิทธิ์ไม่คืนเงินค่าธรรมเนียมการยื่นวีซ่า หากมีการยื่นวีซ่าแล้ว ท่านไม่ได้ร่วมเดินทางหรือถูกปฏิเสธการเข้า-ออกจกประเทศใดๆ
3. บริษัทฯ ขอสงวนสิทธิ์ไม่รับผิดชอบค่าเสียหายจากความผิดพลาดในการสะกดชื่อ นามสกุล คำนำหน้าชื่อ เลขที่หนังสือเดินทาง และอื่นๆ เพื่อใช้ในการจองตั๋วเครื่องบิน ในกรณีที่คุณค่ามิได้ส่งหน้าหนังสือเดินทางให้กับทางบริษัทฯ พร้อมการชำระเงินมัดจำ
4. บริษัทฯ ขอสงวนสิทธิ์ไม่รับผิดชอบใดๆ ต่อความเสียหายหรือค่าใช้จ่ายใดๆ ที่เพิ่มขึ้นของนักท่องเที่ยวที่มีได้เกิดจากความผิดของทางบริษัทฯ เช่นภัยธรรมชาติ การจลาจล การเมือง อุบัติเหตุ ความเจ็บป่วย ความสูญหายหรือเสียหายของสัมภาระ: หรือการบริการของสายการบิน เป็นต้น
5. บริษัทฯ ขอสงวนสิทธิ์ในการปรับราคาค่าบริการเพิ่มขึ้นในกรณีที่มีการเปลี่ยนแปลงอัตราแลกเปลี่ยนเงินตราต่างประเทศ ค่าตัวเครื่องบินค่าภาษีเชื้อเพลิง การเปลี่ยนแปลงเที่ยวบิน ฯลฯ
(อัตราค่าบริการนี้คำนวณจากอัตราแลกเปลี่ยนเงินตราต่างประเทศ ณ วันที่ทางบริษัทฯ เสนอราคา)
6. บริษัทฯ ขอสงวนสิทธิ์ในการยกสิทธิ์ประโยชน์ของท่านที่จองทัวร์ไว้แล้ว แต่ไม่ชำระเงินมัดจำภายในระยะเวลาที่กำหนด
7. ตำแหน่งที่นั่งบนเครื่องบินเป็นไปตามเงื่อนไขตั๋วเครื่องบินแบบหมู่คณะของสายการบินต่างๆ บริษัทฯ ไม่สามารถเลือกตำแหน่งที่นั่งได้เอง
8. มัคคุเทศก์ หรือพนักงานตัวแทนของทางบริษัทฯ ไม่มีอำนาจในการให้คำสัญญาใดๆแก่ณบริษัทฯ และไม่รับฝากสิ่งของใดๆ ทั้งสิ้น

เมื่อท่านจองทัวร์และชำระเงินมัดจำแล้ว หมายถึงท่านยอมรับข้อตกลงและเงื่อนไขที่บริษัทฯ แจ้งแล้วข้างต้น โปรดอ่านข้อมูลรายการทัวร์ทุกครั้งก่อนทำการจอง หากมีข้อสงสัยกรุณาสอบถามเจ้าหน้าที่ก่อนทำการจอง

จองรถรับส่ง สนามบิน

เที่ยวสบายใจ หมดกังวลเรื่องรถ
ไม่ต้องวนหาที่จอดให้เสียเวลา
ไปเที่ยวที่วันก็ได้ หมดกังวลเรื่องค่าจอด

1,499.-/เที่ยว

จำกัด 6 ที่นั่ง

(เงื่อนไขเป็นไปตามที่บริษัทฯกำหนด)



รถใหม่ กว้างขวาง นั่งสบาย
สะอาด ปลอดภัย ตรงเวลา