



**COLORFUL HOLIDAY TRAVEL CO.,LTD**  
**บริษัท คัลเลอร์ฟูล ฮอลิเดย์ ทราเวล จำกัด**

ใบอนุญาตที่ 11/06784



License No. 11/06784

12 RAMINTRA 35 RAMINTRA RD, ANUSAOWARI, BANGKHEN, BANGKOK 10220

12 ซอยรามอินทรา 35 แขวงอนุสาวรีย์ เขตบางเขน กรุงเทพฯ 10220

HOTLINE : 081 466 1335 / 081 361 9581 / 081 604 4858 [www.colorfulholidaytour.com](http://www.colorfulholidaytour.com)



5วัน 3คืน

VZ-15

# #TAIWAN

อุทยานไต้หวัน ไทเป หานโกว

ราคา  
เริ่มต้น

**16,999.-**

vietjet  
Air.com

เดินทาง

17-21 พ.ค. 67

24-28 พ.ค. 67

## แพ็คเกจซีเหมินตั้ง

### สัมผัสความโรแมนติก

ชมซากุระ ไต้หวัน

#### Highlight!...

- นั่งรถไฟโบราณ ปองปอง ชมวิวธรรมชาติสุดฟิน
- เพลิดเพลิน กิจกรรมต้มไข่ออนเซ็น
- ล่องทะเลสาบสุริยันจันทรา ขอพรวัดเหวินอู่ วัดหลงชาน
- สัมผัสบรรยากาศหมู่บ้านโบราณ จิวเฟิน ท่าเรือเจิ้นปิง
- เช็กอินแลนด์มาร์คสุดฮิต อนุสรณ์เจียงไคเชก / ตึกไทเป101
- ซอปลุดมันส์ ซีเหมินตั้ง เฟิงเจียโนกัมาร์เก็ต เต้าหอยโนกัมาร์เก็ต

ตึกไทเป 101

กิจกรรมต้มไข่ออนเซ็น

อนุสรณ์เจียงไคเชก

ถอลลือ เอ้าท์เลต

พิเศษ!!

พิเศษ!!

เสี่ยวหลงเป่า

ปลาประรานาชิบัต

# การันตีด้วยรางวัล Thailand Tourism Awards ปีที่ 11 -13 โดยการท่องเที่ยวแห่งประเทศไทย Tourism Authority of Thailand

รางวัลที่รับรองคุณภาพสินค้าและบริการทางการท่องเที่ยว ด้วยมาตรฐานการท่องเที่ยวอย่างยั่งยืน รับผิดชอบต่อสังคม และสิ่งแวดล้อม



\*\*\*ราคาขายเป็นราคาโปรโมชั่นไม่มีราคาเด็ก\*\*\*

INFANT เด็กอายุต่ำกว่า 2 ปี ราคา 8,000 บาท / ท่าน

ทิปไกด์ท้องถิ่นและคนขับรถ 1,800 บาท/ท่าน เด็กชำระเท่ากับผู้ใหญ่(ชำระที่สนามบิน)

ไม่ใช่ตัวเครื่องบิน หักออก 5,000 บาท

**\*\* ราคารวมกระเป๋าถือขึ้นเครื่อง 7 กิโลกรัม 1 ใบ และ โหลดใต้ท้องเครื่อง 20 กิโลกรัม 1 ใบ \*\***

วันที่	รายการทัวร์	มื้ออาหาร		
		เช้า	กลางวัน	ค่ำ
วันแรก	สนามบินสุวรรณภูมิ (22.30)	-	-	-
วันที่สอง	สนามบินนานาชาติเถาหยวน VZ566 (02.00-06.50) - เมืองอีถาลาน - อุทยานไถ่ผิงซาน - ขึ้นรถไฟโบราณปองปองชมวิวเขา (รวมค่ารถไฟ) - กิจกรรมต้มไข่ - ซิมโซออนเซ็น - เถาหยวนไนท์มาร์เก็ต ↔ CENTURY HOTEL TAOYUAN หรือเทียบเท่า	-		-
วันที่สาม	เมืองหนานโถว - ล่องเรือทะเลสาบสุริยันจันทรา (รวมค่าล่องเรือ) - วัดพระถังซัมจั๋ง - วัดเหวินหู่ - แวะชิมชาอู่หลง - เมืองโจจง - เฝิงเจียไนท์มาร์เก็ต ↔ CHARMING CITY HOTEL TAICHUNG หรือเทียบเท่า			-
วันที่สี่	ร้านเครื่องสำอาง - ร้านขนมพายสับปะรด - หมู่บ้านโบราณจีวเฟิน - หมู่บ้านประมงเจิ้งปิ่น - ซีเหมินติง ↔ PAPA WHALE HOTEL หรือเทียบเท่า			-
วันที่ห้า	ร้านสร้อยสุขภาพ GERMANIUM - อนุสรณ์สถานเจียงไคเช็ค - วัดหลงซาน - ดึงไทเป101(ไม่รวมบัตรขึ้นตึกชั้น 89) - Shopping at Gloria Outlet - สนามบินเถาหยวน - สนามบินสุวรรณภูมิ VZ565 (21.10-23.50)		-	-

วันแรก

สนามบินสุวรรณภูมิ – สนามบินนานาชาติเถาหยวน

22.30

พร้อมกันที่สนามบินสุวรรณภูมิ ชั้นระหว่างประเทศขาออก (ชั้น 4) เคาน์เตอร์ สายการบินเวียดนาม พบกับเจ้าหน้าที่ที่คอยต้อนรับและอำนวยความสะดวก ณ บริเวณหน้าเคาน์เตอร์

**\*\*\*หมายเหตุ : เคาน์เตอร์เช็คอินปิดบริการก่อนเวลาเครื่องออก 60 นาที และไม่มีประกาศเตือนผู้โดยสารขึ้นเครื่อง ดังนั้นผู้โดยสารจำเป็นต้องพร้อม ณ ประตูขึ้นเครื่องก่อนเวลาเครื่องออกอย่างน้อย 45 นาที \*\*\***

**สายการบิน VIETJET** ใช้เครื่อง AIRBUS A320 จำนวน 180 ที่นั่ง จัดที่นั่งแบบ 3-3

ตัวเครื่องบินเป็นตักรูปสำหรับคณะทัวร์ ระบบของสายการบินจะทำการแรนดอมที่นั่ง (หากต้องการระบุที่นั่งติดต่อเจ้าหน้าที่)

น้ำหนักกระเป๋า 20 กก./ท่าน ขึ้นเครื่อง 7กก./ท่าน หากต้องการชื่อน้ำหนักกระเป๋าเพิ่ม ต้องแจ้งล่วงหน้าก่อนเดินทาง 7 วันทำการ  
02.00 น. นำท่านออกเดินทางสู่สนามบินเถาหยวน ไทเป โดยสายการบิน ไทยเวียดนาม แอร์เวย์ส เที่ยวบินที่ VZ566

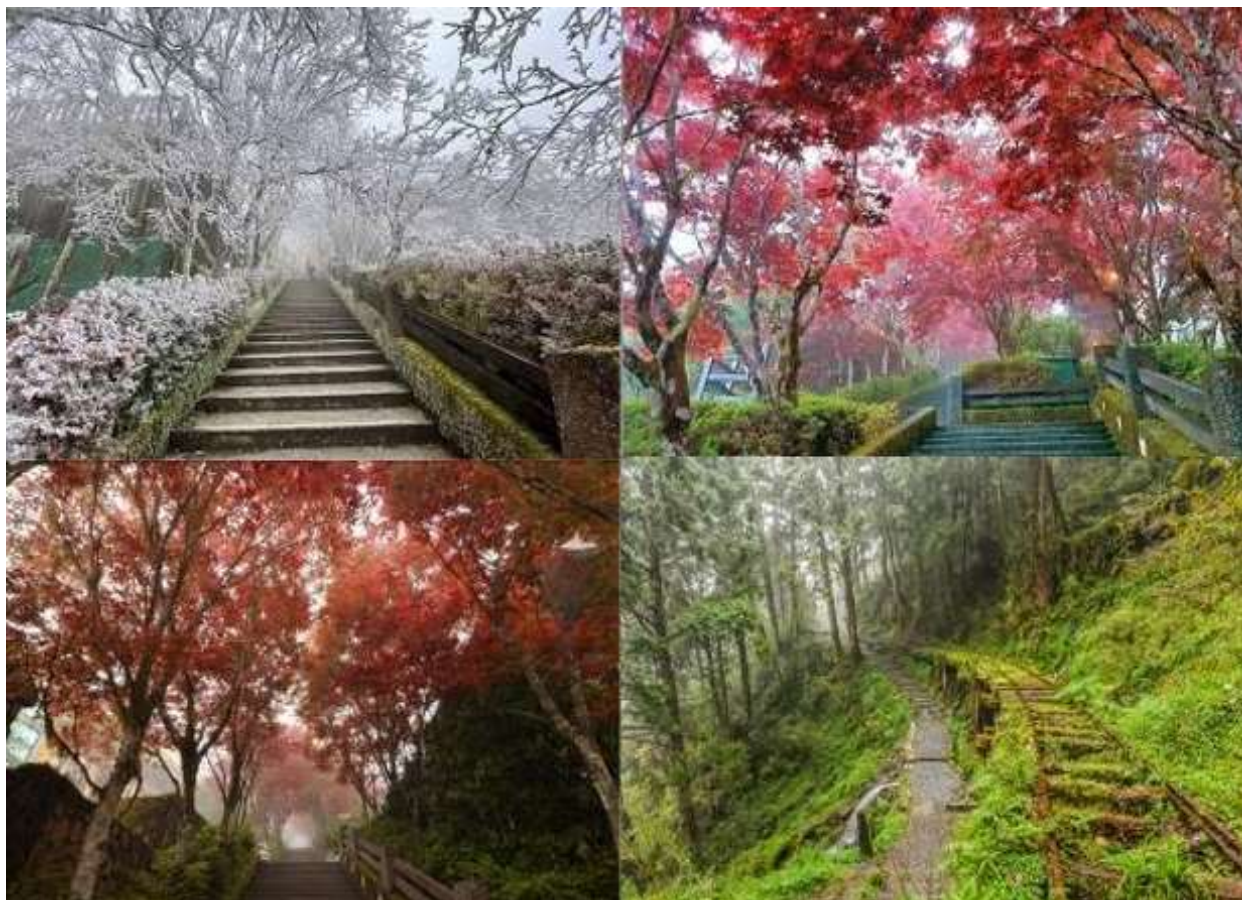
วันที่สอง

สนามบินนานาชาติเถาหยวน – เมืองอีหลาน – อุทยานไต้ผิงซาน – ชมใบไม้เปลี่ยนสี (ขึ้นอยู่กับสภาพอากาศ) – ขึ้นรถไฟโบราณป๋องป๋องชมิวเวา (รวมค่ารถไฟ) – กิจกรรมต้มไข่ – ซิมโซออนเซ็น – เถาหยวนไนท์มาร์เก็ต

06.50

ถึงท่าอากาศยานนานาชาติเถาหยวน หลังจากผ่านพิธีการตรวจคนเข้าเมืองและศุลกากรเรียบร้อยแล้ว นำท่านเดินทางสู่ เมืองอีหลาน นำท่านชม อุทยานไต้ผิงซาน ซึ่งป่าดึกดำบรรพ์ไต้ผิงซาน โดยคุณสามารถใช้เส้นทางเดินธรรมชาติ ขึ้นไปยังบันไดหิน และตรงสู่ป่าดึกดำบรรพ์ไต้ผิงซานได้ ตลอดเส้นทางคุณจะได้ชมวิทิวทัศน์รายล้อมไปด้วยใบเมเปิ้ลสีแดง (ขึ้นอยู่กับสภาพอากาศช่วงเวลาที่เดินทาง) จากนั้นนำท่านขึ้นรถไฟโบราณป๋องป๋องชมิวเวา (รวมค่ารถไฟ) ถือเป็นอีกหนึ่งไฮไลท์ของไต้ผิงซาน





เที่ยง

รับประทานอาหารกลางวัน ณ ภัตตาคารอาหารจีน



หลังจากรับประทานอาหาร นำท่านเดินทางสู่ กิจกรรม ต้มไข่ และชิมไข่อ่อนเช็น จากนั้นนำท่านเดินทางสู่ เมืองเถาหยวน เพื่อให้ท่านช้อปปิ้งที่ เถาหยวนไนท์มาร์เก็ต ซึ่งเป็นถนนสำหรับขายอาหาร เครื่องดื่ม และอาหารยอดนิยมนของตลาดกลางคืน

ค่ำ

อิสระรับประทานอาหารค่ำตามอัธยาศัย

นำท่านเดินทางสู่ ที่พัก **CENTURY HOTEL TAOYUAN** หรือเทียบเท่า

วันที่สาม

เมืองหนานโถว - ล่องเรือทะเลสาบสุริยันจันทรา (รวมค่าล่องเรือ) - วัดพระถังซัมจั๋ง - วัดเหวินหวู่ - เวะชิมซาอู่หลง - เมืองไถจง - เฝิงเจียไนท์มาร์เก็ต

เช้า

รับประทานอาหารเช้า ณ โรงแรมที่พัก

หลังอาหารเช้า นำท่านเดินทางสู่ เมืองหนานโถว นำท่าน ล่องเรือชมความงามทะเลสาบสุริยันจันทรา ซึ่งมีความงดงามราวกับภาพวาด เปรียบเสมือนสวิสเซอร์แลนด์แห่งไต้หวัน ติวทะเลสาบมองดูคล้ายพระอาทิตย์ และ พระจันทร์เสี้ยวซึ่งเป็นที่มาของนามอันไพเราะว่า “สุริยัน-จันทรา” จากนั้นนำท่านขึ้นฝั่งชม วัดเสวียนกวง (พระถังซัมจั๋ง) สร้างขึ้นในช่วงปี 1955 ภายในวัดมีประดิษฐานของรูปปั้นพระเสวียนจิ่ง ท่านสามารถถ่ายรูปวิวทะเลสาบมุมสูงได้จากที่แห่งนี้



เที่ยง

รับประทานอาหารกลางวัน ณ ภัตตาคาร เมนูพิเศษปลาประธนาธิบดี

หลังรับประทานอาหารเช้า นำท่านชม วัดเหวินหวู่ ขอพรกับเทพเจ้าแห่งโชคลาภ เทพเจ้าแห่งปัญญา และเทพเจ้าแห่งความซื่อสัตย์ ซึ่งชาวไต้หวันเชื่อกันว่า หากได้บูชาเทพเจ้ากวนอู จะได้ประสบความสำเร็จในหน้าที่การงาน มีแต่คนจงรักภักดี หรือหากวางแผนสิ่งใด ก็จะได้ประสบความสำเร็จตามปรารถนาจึงทำให้ได้รับความนิยมนจากชาวไต้หวัน ที่มาสักการะขอพรองค์เทพในวัดแห่งนี้



จากนั้นนำท่านแวะ **ชิมชาอุ่น** ชาไต้หวันแท้ๆ ที่จะนิยมปลูกกันมากในแถบอาลีซาน ด้วยสภาพอากาศบนพื้นที่สูงและอากาศที่เย็นตลอดปีของที่นี่ ทำให้ชามีรสชาติที่ติดลมกล่อม

จากนั้นนำท่านเดินทางสู่เมืองเกาหยวน เพื่อให้ท่านช้อปปิ้งที่ **ตลาดฝูเจี้ยนไถ่มาเก๊า** เป็นตลาดที่มีชื่อเสียงของเมืองไถจงและ เป็นตลาดคนเดินที่มีร้านค้าครบครันจำหน่าย เช่น อาหารทานเล่นสไตล์ไต้หวัน อิสระช้อปปิ้งตามอัธยาศัย

**ค่ำ**

**อิสระรับประทานอาหารค่ำตามอัธยาศัย**

หลังอาหาร นำท่านเดินทางสู่ที่พัก **CHARMING CITY HOTEL TAICHUNG หรือเทียบเท่า**

**วันที่ ๗**

ร้านเครื่องสำอาง – ร้านขนมพายสับประรด – หมู่บ้านโบราณจีวเฟิน – หมู่บ้านประมงเจิ้งปิน – ซีเหมินติง

**เช้า**

**รับประทานอาหารเช้า ณ โรงแรมที่พัก**

หลังรับประทานอาหารเช้า เดินทางสู่ เมืองไทเป นำท่านสู่ร้าน **COSMETICS SHOP** ที่มีสินค้าให้ท่านเลือกสรรมากมายเพื่อเป็นของขวัญให้คนที่ท่านรัก นำท่านซื้อของฝาก **ร้านขนมพายสับประรด** ซึ่งเป็นร้านที่ได้รับการรับรองคุณภาพจากการท่องเที่ยวแห่งประเทศไทย ไต้หวัน จากนั้นนำท่านเดินทางไปยังสัมผัสบรรยากาศ **ถนนเก่าจีวเฟิน** ที่ตั้งอยู่บริเวณไหล่เขาในเมืองจีหลง หมู่บ้านจีวเฟิน เคยเป็นแหล่งเหมืองทองที่มีชื่อเสียงตั้งแต่สมัยโบราณ ปัจจุบันเป็นสถานที่ท่องเที่ยวที่สำคัญแห่งหนึ่ง เพราะเป็นถนนคนเดินเก่าแก่ที่มีชื่อเสียงที่สุดในไต้หวัน ให้ท่านได้เพลิดเพลินบรรยากาศแบบดั้งเดิมของร้านค้า ร้านอาหารของชาวไต้หวันในอดีตและสามารถชื่นชมวิวทิวทัศน์ได้

**\*เสาร์-อาทิตย์ต้องเปลี่ยนเป็นรถสาธารณะ**



**เที่ยง**

**รับประทานอาหารกลางวัน ณ ภัตตาคาร เมนูพิเศษ เลี้ยวหลงเปาสไตล์ไต้หวัน**

หลังอาหารกลางวัน นำท่านถ่ายรูป **หมู่บ้านประมงเจิ้งปิน** ตั้งอยู่ทางตอนใต้ของเกาะเหอผิงเป็นท่าเรือประมงเก่าแก่ที่มีประวัติศาสตร์อันยาวนานสร้างขึ้นโดยชาวญี่ปุ่นในปี 1934 ในช่วงยุคอาณานิคมของญี่ปุ่น ที่นี่เป็นเมืองท่าที่ใหญ่ที่สุดในไต้หวัน Zhengbin Fishing Port Color House เป็นจุดเช็คอิน IG ยอดนิยมใน Keelung บ้านสีรุ้ง 16 หลังถือเป็นจุดเช็คอินใหม่สำหรับนักท่องเที่ยวที่เดินทางมาไต้หวัน



จากนั้นนำท่านช้อปปิ้ง **ซีเหมินติง** หรือที่คนไทยเรียกว่า สยามสแควร์เมืองไทย มีทั้งแหล่งเสื้อผ้าแบรนด์เนม สไตลว์รุ่น กระเป๋า ของฝากคนที่ท่านรัก รองเท้ายี่ห้อดังต่างๆ ของญี่ปุ่น

**ค่ำ**

**อิสระรับประทานอาหารค่ำตามอัธยาศัย**

หลังอาหาร นำท่านเดินทางสู่ ที่พัก **PAPA WHALE HOTEL หรือเทียบเท่า (ใกล้แหล่งช้อปปิ้งซีเหมินติง)**

**วันที่ห้า**

ร้านสร้อยสุขภาพGermanium – อนุสรณ์สถานเจียงไคเช็ค – วัดหลงซาน – ดึกไทเป101 (ไม่รวมบัตรขึ้นตึก) – สนามบินเถาหยวน – สนามบินสุวรรณภูมิ

**เช้า**

**รับประทานอาหารเช้า ณ โรงแรมที่พัก**

หลังรับประทานอาหารเช้า นำท่านไปยัง **ร้านสร้อยสุขภาพ Germanium** ให้ท่านได้เลือกซื้อสร้อยสุขภาพ ซึ่งทำให้การไหลเวียนของเลือดดีขึ้น จากนั้นนำท่านชม **อนุสรณ์สถานเจียงไคเช็ค** อนุสรณ์สถานที่ตั้งอยู่ตรงใจกลางของเมืองไทเป ที่มีพื้นที่ 2,500 ตารางกิโลเมตรแห่งนี้ถูกตกแต่งและประดับเป็นอย่างดี โดยตัวอาคารของอนุสรณ์สถาน ถูกสร้างขึ้นตามแบบสถาปัตยกรรมจีนโบราณ บันไดทั้งสี่ด้านถูกสร้างด้วยหินอ่อนสีขาวเป็นชั้นตามแบบพีระมิดอียิปต์ หลังคาสีน้ำเงิน รวมทั้งยังมีสวนดอกไม้สีแดง ที่เป็นการแสดงออกทางสัญลักษณ์ให้เห็นถึงอิสรภาพ ความเท่าเทียม และความเป็นหนึ่งเดียวกัน ตามสีของธงชาติไต้หวัน จากนั้นนำท่านชม





**วัดหลงซาน (Longshan Temple)** เป็นหนึ่งในวัดที่เก่าแก่และมีชื่อเสียงมากที่สุดแห่งหนึ่งของเมืองไทเป ตั้งอยู่ในแถบย่านเมืองเก่า มีอายุเกือบ 300 ไร่ สถานที่สักการะบูชาสิ่งศักดิ์สิทธิ์ตามความเชื่อของชาวจีน มีรูปแบบทางด้านสถาปัตยกรรมคล้ายกับวัดพุทธของจีนแต่มีลูกผสมของความเป็นได้วันเข้าไปด้วย ทำให้ที่นี่เป็นอีกหนึ่งแหล่งท่องเที่ยวที่ไม่ควรพลาดและภายในก็ยังมีเทพเจ้าองค์อื่น ๆ ตามความเชื่อของชาวจีนอีกมากกว่า 100 องค์ด้านในมาจากทั้งศาสนาพุทธ เต๋า และขงจื้อ เช่น เจ้าแม่ทับทิม ที่เกี่ยวข้องกับการเดินทาง, เทพเจ้ากวนอู เรื่องความซื่อสัตย์และหน้าที่การงาน และเทพเย่วเหล่า หรือ ผู้เฒ่าจันทรา ที่เชื่อกันว่าเป็นเทพผู้ผูกด้ายแดงให้สมหวังด้านความรัก



เที่ยง

อิสระรับประทานอาหารกลางวัน

หลังรับประทานอาหาร นำท่าน ถ่ายรูปคู่ **ตึกไทเป 101 (ไม่รวมบัตรขึ้นตึก)** ให้ท่านได้ถ่ายรูปหน้าตึก กับ  
นวัตกรรมด้านวิศวกรรมและศักยภาพทางเทคโนโลยีของไต้หวัน ตึกไท101 มีความสูงถึง 508 เมตร ด้รับ  
การออกแบบโดยวิศวกรชาวไต้หวัน ภายในตัวอาคารมีลูกตุ้มขนาดใหญ่หนักกว่า 660 ตัน ทำหน้าที่ป้องกันการ  
การสั่นสะเทือนของแผ่นดินไหวตัวอาคารมองดูคล้ายปล้องไผ่ 8 ปล้องต่อกันและยังมีลิฟท์ที่มีความเร็ว  
1,010 เมตรต่อนาที จากนั้นพาท่านช้อปปิ้ง **GLORIA OUTLETS** เป็นแหล่งช้อปปิ้งขนาดใหญ่ มีสินค้าและ  
สิ่งบันเทิงมากมายรวมอยู่ในห้างสรรพสินค้าแห่งนี้ ทำให้มีนักท่องเที่ยวแวะมาอย่างไม่ขาดสาย อีกทั้งยังมีจุด  
น่าสนใจอย่าง ถ้ำเป็นสิ่งที่โดดเด่นและดึงดูดนักท่องเที่ยวให้เข้ามาเยี่ยมชมที่แห่งนี้



ได้เวลาอันสมควรนำท่านเดินทางสู่สนามบินเถาหยวน

**21:10 น.** ออกเดินทางกลับสู่กรุงเทพมหานคร โดยสายการบิน ไทยเวียดเจ็ท แอร์ เที่ยวบินที่ VZ565  
**23:50 น.** ถึง สนามบินสุวรรณภูมิ กรุงเทพฯ โดยสวัสดิภาพ

\*\*\*\*\*

**\*\*\* กำหนดการเดินทาง และอัตราค่าบริการ \*\*\***

- กรณีพัก 3 ท่าน/ห้อง ทางโรงแรมจะทำการเสริมเตียงให้เท่านั้น การเสริมเตียงจะขึ้นอยู่กับนโยบายของโรงแรมนั้นๆ (บางโรงแรมใช้เตียง SGL ในการเสริมเตียง บางโรงแรมจะใช้โซฟาเบดในการเสริมเตียง) กรณีที่ห้อง TRP เต็ม หรือ มีไม่เพียงพอทางบริษัทอาจจะต้องปรับไปนอนห้อง แบบ 1 TWIN และ 1 SGL ไม่ว่ากรณีใดก็ตามทางบริษัทขอสงวนสิทธิ์ในการเรียกเก็บค่าบริการเพิ่มตามจริงที่เกิดขึ้นจากนักท่องเที่ยว (ค่าใช้จ่ายส่วนต่างสอบถามเจ้าหน้าที่)
- กรณีท่านที่ต้องการ ห้อง Double Room (เตียงใหญ่ 1 เตียง) ทางโรงแรมที่ได้วันจะมีไม่มาก ทางบริษัทจะทำการ Request ให้ก่อน หากไม่ได้ ทางบริษัทจะจัดเป็นห้อง TWIN (เตียงแฝด) ให้สำหรับ 2 ท่าน

ช่วงการเดินทาง	ผู้ใหญ่พัก ห้องละ 2-3 ท่าน	พักท่านเดียว จ่ายเพิ่ม	จำนวนที่นั่ง
17 - 21 พ.ค. 67	16,999.-	5,700.-	25
24 - 28 พ.ค. 67	16,999.-	5,700.-	25

**ประกาศสำคัญ:** รับเฉพาะผู้มีวัตถุประสงค์เพื่อการท่องเที่ยวเท่านั้น ค่าทัวร์ที่จ่ายให้กับบริษัท เป็นการชำระแบบจ่ายชำระขาด และบริษัทได้ชำระให้กับสายการบินและสถานที่ต่างๆ แบบชำระขาดเช่นกันก่อนออกเดินทาง ฉะนั้นหากท่านไม่ได้ร่วมเดินทาง หรือไม่ใช่บริการตามรายการด้วยสาเหตุใดก็ตาม หรือได้รับการปฏิเสธการเข้าหรือออกนอกเมืองจากประเทศในรายการ (ประเทศไทยและประเทศไต้หวัน) ทางผู้จัดขอสงวนสิทธิการคืนเงินรวมทั้งค่าตัวเครื่องบินให้แก่ท่าน

**บริษัทขอสงวนสิทธิ์และแจ้งให้ผู้ใช้บริการทราบว่า:** โปรแกรมและรายละเอียดของการเดินทางอาจมีการเปลี่ยนแปลงได้ตามความเหมาะสม โดยไม่ต้องแจ้งให้ทราบล่วงหน้า ทั้งนี้ขึ้นอยู่กับ การจราจร สภาพอากาศ และเหตุสุดวิสัยต่าง ๆ ที่ไม่สามารถคาดการณ์ได้ล่วงหน้าโดยทางบริษัทฯ จะรักษาผลประโยชน์และความปลอดภัยของผู้เดินทางเป็นสำคัญและไม่สามารถเปลี่ยนเป็นเงินสดได้ การบริการของรถนำเที่ยวประเทศไต้หวันกำหนดไว้วันละ 10 ชั่วโมง ทางมัคคุเทศก์และพนักงานขับรถ จะจัดโปรแกรมให้ตามความเหมาะสมกับเวลา และต้องขึ้นอยู่กับสภาพการจราจรในวันเดินทางนั้น ๆ อาจเปลี่ยนแปลงโดยมีต้องแจ้งให้ทราบล่วงหน้า

**บริษัทฯ ขอสงวนสิทธิ์** กรณีผู้เดินทางมาจากต่างจังหวัดหรือต่างประเทศ และจะทำการสำรองตัวเครื่องบินหรือยานพาหนะอื่น ๆ เพื่อใช้ในการเดินทางมาและกลับ ณ สนามบิน ทางบริษัท จะไม่รับผิดชอบค่าใช้จ่าย เนื่องจากเป็นค่าใช้จ่ายที่นอกเหนือจากโปรแกรม

- กรณีพัก 3 ท่าน/ห้อง ทางโรงแรมจะทำการเสริมเตียงให้เท่านั้น การเสริมเตียงจะขึ้นอยู่กับนโยบายของโรงแรมนั้น ๆ (บางโรงแรมใช้เตียง SGL ในการเสริมเตียง บางโรงแรมจะใช้โซฟาเบดในการเสริมเตียง) กรณีที่ห้อง TRP เต็ม หรือ มีไม่เพียงพอ ทางบริษัทอาจจะต้องปรับไปนอนห้อง แบบ 1 TWIN และ 1 SGL ไม่ว่ากรณีใดก็ตามทางบริษัทขอสงวนสิทธิ์ในการเรียกเก็บค่าบริการเพิ่มตามจริงที่เกิดขึ้นจากนักท่องเที่ยว (ค่าใช้จ่ายส่วนต่างสอบถามเจ้าหน้าที่)

- กรณีท่านที่ต้องการ ห้อง Double Room (เตียงใหญ่ 1 เตียง) ทางโรงแรมที่ไต้หวันจะมีไม่มาก ทางบริษัทจะทำการ Request ให้ก่อน หากไม่ได้ ทางบริษัทจะจัดเป็นห้อง TWIN (เตียงแฝด) ให้สำหรับ 2 ท่าน

## ✔ อัตราค่าบริการนี้รวม



ค่าตั๋วเครื่องบินที่ระบุวันเดินทาง  
ไป-กลับพร้อมคน:



ค่าภาษีสนามบินทุกแห่ง  
ตามรายการ



ค่ากระเป๋าเดินทางท่านละ 1 ใบ  
(น้ำหนักไม่เกิน 20 กิโลกรัม)



ค่ามัคคุเทศก์ของบริษัทดูแล  
ตลอด เดินทาง



ค่าอาหารตามที่ระบุในรายการ



ค่ารถโค้ชปรับอากาศนำเที่ยว  
ตามรายการ พร้อมคนขับรถ  
ที่ชำนาญเส้นทาง



ค่าห้องพักในโรงแรมตามที่ระบุ  
ในรายการหรือเทียบเท่า  
(2-3 ท่าน / ห้อง)



ค่าเข้าชมสถานที่ท่องเที่ยว  
ตามรายการ



ค่าประกันอุบัติเหตุในระหว่างการเดินทาง  
คุ้มครองวงเงินท่านละ  
1,000,000 บาท  
(เงื่อนไขตามกรมธรรม์)



ภาษีมูลค่าเพิ่มค่าบริการ 7 %



ค่าน้ำดื่มวันละ 1 ขวดต่อท่าน

## ✘ อัตราค่าบริการนี้ไม่รวม



ไม่รวมค่าทิปไกด์ และ คนขับรถ



ไม่รวมค่าธรรมเนียมวีซ่าและ  
ดำเนินการยื่นสำหรับลูกค้า



ไม่รวมค่าตรวจหาเชื้อ RT-PCR  
ของลูกค้า อย่างน้อย 72 ชม.



ไม่รวมค่าธรรมเนียมน้ำมันและภาษีสนามบิน  
ในกรณีที่สายการบินมีการปรับขึ้นราคา



ไม่รวมค่าใช้จ่ายส่วนตัว อาทิเช่น ค่าธรรมเนียมการจองทำหนังสือเดินทาง ค่าเครื่องดื่มที่สิ่งพิเศษ,  
ค่าโทรศัพท์, ค่าซักรีด, ค่าน้ำหนักกระเป๋าเกินจากทางสายการบินกำหนดและมากกว่า 1 ใบ,  
ค่ารักษาพยาบาล กรณีเกิดการเจ็บป่วยจากโรคประจำตัว, ค่ากระเป๋าเดินทางที่ชำรุด  
หรือของมีค่าที่สูญหายในระหว่างการเดินทาง เป็นต้น



## เงื่อนไขสำหรับการจอง

รายการนี้เป็นรายการโปรโมชั่น กรุณาจองพร้อมส่งสำเนาหนังสือเดินทาง พร้อมชำระมัดจำ  
ท่านละ 10,000 บาท

\*\*กรณีที่ท่านชำระค่าทัวร์ทั้งหมดหรือบางส่วนทางบริษัทถือว่าท่านได้ยอมรับเงื่อนไขและข้อตกลงต่างๆ  
ที่ได้ระบุไว้ทั้งหมดนี้แล้ว



## การยกเลิกสำหรับการจอง

ตามหลักเกณฑ์เกี่ยวกับการกำหนดอัตราค่าธรรมเนียมค่าบริการคืนให้แก่นักท่องเที่ยว 2563

- ยกเลิกการเดินทางล่วงหน้า 30 วันขึ้นไป ก่อนวันนำเที่ยว คืนเงินทั้งหมด  
(โดยหักจากค่าใช้จ่ายจริง เช่น ค่าวีซ่า ค่ามัดจำของบัตรโดยสารเครื่องบิน ค่าใช้จ่ายที่จำเป็นอื่นๆ)
- ยกเลิกการเดินทางล่วงหน้าไม่น้อยกว่า 30 วันก่อนวันนำเที่ยว คืนเงิน 50 % ของค่าทัวร์
- ยกเลิกการเดินทางล่วงหน้าไม่น้อยกว่า 15 วันก่อนวันนำเที่ยว ขอสงวนสิทธิ์คืนเงินในทุกกรณี



โปรดตรวจสอบพร้อมส่งสำเนาหนังสือเดินทาง ที่มีอายุเหลือมากกว่า 180 วัน  
นับจากวันที่เดินทาง บริษัทไม่รับผิดชอบหากกรณี หนังสือเดินทางมีอายุน้อยกว่า 180  
และไม่สามารถเดินทางได้หรือโดนปฏิเสธจากสายการบินและเจ้าหน้าที่ตรวจคนเข้าเมืองนั้นๆ

ทางบริษัท ผู้จัดทำจะไม่รับผิดชอบและไม่สามารถคืนเงินค่าใช้จ่ายต่างๆได้ เนื่องจากเป็นรายการเหมาะจ่าย  
กับตัวแทนต่างๆ หากเกิดกรณี ผู้เดินทางไม่ผ่านการพิจารณาในการตรวจเข้า-ออกเมือง หรือกรมแรงงาน  
สายการบินในประเทศไทยหรือประเทศต่างๆ หรืออื่นเนื่องมาจากการกระทำที่ส่อไปในทางผิดกฎหมายของ  
ประเทศไทยและประเทศต่างๆ การหลบหนี เข้าออกเมือง หรือเอกสารการเดินทางไม่ถูกต้อง หรือ การถูกปฏิเสธ  
การเข้า-ออกประเทศต่างๆ ในกรณีอื่นๆ

บริษัทฯ ขอสงวนสิทธิ์แจ้งยกเลิกการเดินทางก่อนล่วงหน้า 10 วัน ในกรณีที่ไม่สามารถทำกรุ๊ปเดินทางได้  
ในกรณีนี้บริษัทฯ ยินดีคืนเงินให้ทั้งหมด (ยกเว้นค่าธรรมเนียมวีซ่าซึ่งได้ชำระไว้กับทางสถานทูตแล้ว กรณี  
ต้องใช้วีซ่า) หรือจัดหาคณะทัวร์อื่นให้ถ้าต้องการ

## หมายเหตุกรุณาศึกษาเงื่อนไขทั้งหมดก่อนการจอง เพื่อความเข้าใจที่ตรงกันระหว่างลูกค้าและบริษัท

1. ราคาดังกล่าวรวมภาษีน้ำมันและภาษีสนามบินแล้ว หากมีการประกาศปรับเพิ่มก่อนการเดินทางทางบกบริษัทขอเก็บเพิ่มตามจริง
  2. บริษัทฯ สงวนสิทธิ์ในการที่จะไม่รับผิดชอบใดๆทั้งสิ้น ซึ่งนอกเหนือความรับผิดชอบของบริษัทฯ เช่น การนัดหยุดงาน จลาจล, การล่าช้าจากสายการบิน ,การยกเลิกเที่ยวบิน ,ภัยธรรมชาติ ,สภาพการจราจร และการนำส่งของผิดกฎหมาย
  4. บริษัทฯ ขอสงวนสิทธิ์ในการเปลี่ยนแปลงเที่ยวบิน โดยมีต้องแจ้งเหตุให้ทราบล่วงหน้า
  5. ทางบริษัทฯ ไม่รับผิดชอบใดๆทั้งสิ้น กรณีสิ่งของสูญหาย อันเนื่องมาจากความประมาทของผู้เดินทาง ,การโจรกรรม และอุบัติเหตุอันเกิดจากความประมาทของผู้เดินทาง
  6. หากท่านแพ้ท้องหรือมีอาการคลื่นไส้หรือเวียนศีรษะก่อนขึ้นรถหรือขึ้นเครื่องบิน กรุณาแจ้งพนักงานต้อนรับหรือพยาบาลบนรถ (Flight Attendant) ,เด็กอายุต่ำกว่า 15 ปี กรุณาแจ้งพนักงานต้อนรับหรือพยาบาลบนรถก่อนขึ้นรถหรือขึ้นเครื่องบิน
  7. บุคคลอายุต่ำกว่า 18 ปี กรุณาแจ้งพนักงานต้อนรับหรือพยาบาลบนรถก่อนขึ้นรถหรือขึ้นเครื่องบิน และต้องมีผู้ปกครองหรือผู้ดูแลรับผิดชอบผู้เดินทางในกรณีฉุกเฉินหรืออุบัติเหตุ
  8. บุคคลอายุต่ำกว่า 18 ปี กรุณาแจ้งพนักงานต้อนรับหรือพยาบาลบนรถก่อนขึ้นรถหรือขึ้นเครื่องบิน และต้องมีผู้ปกครองหรือผู้ดูแลรับผิดชอบผู้เดินทางในกรณีฉุกเฉินหรืออุบัติเหตุ
  9. ผู้จัดทำบัตรนี้เป็นบัตรแบบเหมา จะไม่รับผิดชอบและไม่สามารถคืนเงินค่าใช้จ่ายต่างๆได้ เนื่องจากเป็นรายการเหมาจ่าย **ข้อความซึ่งถือเป็นสาระสำคัญสำหรับท่านที่ร่วมเดินทาง** กับตัวแทน ต่างๆ หากเกิดกรณีผู้เดินทางไม่ผ่านการพิจารณาในการตรวจเข้า-ออกเมือง ,กรมแรงงาน ,สายการบินในประเทศไทยหรือประเทศต่างๆ หรืออันเนื่องมาจากการกระทำที่ก่อให้เกิดความผิดกฎหมายของประเทศไทยและประเทศ การเดินทางหรือการเดินทางโดยเรือหรือเครื่องบินหรือรถโดยสารสาธารณะ กรุณาแจ้งพนักงานต้อนรับหรือพยาบาลบนรถก่อนขึ้นรถหรือขึ้นเครื่องบิน
  10. ในกรณีที่ลูกค้าต้องพักค้างคืนโดยสมัครใจในสถานที่ที่เรานำเสนอ กรุณาแจ้งพนักงานต้อนรับหรือพยาบาลบนรถก่อนขึ้นรถหรือขึ้นเครื่องบิน และกรุณาแจ้งพนักงานต้อนรับหรือพยาบาลบนรถก่อนขึ้นรถหรือขึ้นเครื่องบิน
  11. โปรแกรมและรายละเอียดของการเดินทางอาจมีการเปลี่ยนแปลงได้โดยไม่ต้องแจ้งให้ทราบล่วงหน้า ทั้งนี้ขึ้นอยู่กับประเทศ, การนัดหยุดงาน, ความล่าช้าของเที่ยวบิน, สายการบินเรือ, รถไฟ, พาหนะท้องถิ่น, ตลอดจนการปฏิบัติการออกกวีชา การจราจร สภาพอากาศ และเหตุสุดวิสัยต่าง ๆ ที่ไม่สามารถคาดการณ์ได้ล่วงหน้าโดยทางบริษัทฯ จะรักษาความปลอดภัยและความสะดวกสบายของผู้เดินทางเป็นสำคัญและไม่สามารถเปลี่ยนแปลงเป็นเงินได้
  12. กรุณาแจ้งพนักงานต้อนรับหรือพยาบาลบนรถก่อนขึ้นรถหรือขึ้นเครื่องบิน และกรุณาแจ้งพนักงานต้อนรับหรือพยาบาลบนรถก่อนขึ้นรถหรือขึ้นเครื่องบิน
- การติดต่อทางเรือที่เรือข้ามฟากหรือเรือข้ามเกาะ กรุณาแจ้งพนักงานต้อนรับหรือพยาบาลบนรถก่อนขึ้นรถหรือขึ้นเครื่องบิน
- ข้อมูลเพิ่มเติมเรื่องตั๋วเครื่องบิน** บริษัทฯ ขอสงวนสิทธิ์ในการที่จะไม่รับผิดชอบใดๆทั้งสิ้น ซึ่งนอกเหนือความรับผิดชอบของบริษัทฯ เช่น การนัดหยุดงาน จลาจล, การล่าช้าจากสายการบิน ,การยกเลิกเที่ยวบิน ,ภัยธรรมชาติ ,สภาพการจราจร และการนำส่งของผิดกฎหมาย
- ในการเดินทางขึ้นเครื่องบิน กรุณาแจ้งพนักงานต้อนรับหรือพยาบาลบนรถก่อนขึ้นรถหรือขึ้นเครื่องบิน และกรุณาแจ้งพนักงานต้อนรับหรือพยาบาลบนรถก่อนขึ้นรถหรือขึ้นเครื่องบิน
- ส่วนต่างๆที่ทางสายการบิน (กรณีที่มีตราโดยสายการบินที่เปลี่ยนแปลงได้) และบริษัทที่รับผิดชอบเกี่ยวกับการจัดที่นั่งของกรุ๊ปเป็นไปโดยสายการบิน ขอสงวนสิทธิ์ดังกล่าว บริษัทฯ ขอสงวนสิทธิ์และคำนึงถึงผลประโยชน์สูงสุดของบริษัทฯ และความสะดวกสบายของลูกค้า กรุณาแจ้งพนักงานต้อนรับหรือพยาบาลบนรถก่อนขึ้นรถหรือขึ้นเครื่องบิน
- (กรณีตัว REFUND ได้) ผู้เดินทางต้องรอ REFUND ตามระบบของสายการบินเท่านั้น

## ข้อมูลเพิ่มเติมเรื่องโรงแรมที่พัก

1. เนื่องจากการวางแผนห้องพักของแต่ละโรงแรมแตกต่างกัน จึงอาจทำให้ห้องพักแบบห้องเดี่ยว (Single) และห้องคู่ (Twin/Double) และห้องพักแบบ 3 ท่าน (Triple Room) ห้องพักอาจจะไม่ติดกัน
2. กรณีที่มีงานจัดประชุมนานาชาติ (Trade Fair) หรือเทศกาล เป็นผลให้ค่าโรงแรมสูงขึ้นมากและห้องพักอาจเต็ม

