

12 RAMINTRA 35 RAMINTRA RD, ANUSAOWARI, BANGKHEN, BANGKOK 10220
12 ซอยรามอินทรา 35 แขวงอนุสาวรีย์ เขตบางเขน กรุงเทพฯ 10220
HOTLINE : 081 466 1335 / 081 361 9581 / 081 604 4858 www.colorfulholidaytour.com

จีน ปักกิ่ง 5 วัน 3 คืน

ซูเปอร์...ซากุระปักกิ่งปีมังกร

กำหนดการเดินทาง มีนาคม 2567



ฟรี! วีซ่ากรุป

พระราชวังฤดูร้อน

หอบูชาฟ้าเทียนถาน

ถนนหวังฟู่จิ้ง

เดินทาง
มีนาคม 2567

ราคาเริ่มต้น
23,888

CHINA

ซูเปอร์...ซากุระปักกิ่งปีมังกร

ไฮไลท์ ชมความสวยงามดอกซากุระสวนสาธารณะยวี่ยนตาน พระราชวังต้องห้ามปักกิ่ง จัตุรัสเทียนอันเหมิน กำแพงเมืองจีน

พักโรงแรมระดับ 4★ ทุกคืน

พิเศษฟรี

ไอศกรีม 3 มิติ

PEKCA0124 5 วัน 3 คืน AIR CHINA AIR CHINA น้ำหนักกระเป๋า 23 kg.

การันตีด้วยรางวัล Thailand Tourism Awards ปีที่ 11 -13 โดยการท่องเที่ยวแห่งประเทศไทย Tourism Authority of Thailand

รางวัลที่รับรองคุณภาพสินค้าและบริการทางการท่องเที่ยว ด้วยมาตรฐานการท่องเที่ยวอย่างยั่งยืน รับผิดชอบต่อสังคม และสิ่งแวดล้อม



- ★ ชม1 ใน 7 สิ่งมหัศจรรย์ของโลก กำแพงเมืองจีนด่านจวิ๊ยกวน
- ★ ชมไฮไลท์เมืองปักกิ่ง พระราชวังต้องห้ามกู้กง, พระราชวังฤดูร้อน อวิ๋เหอหยวน
- ★ ชมสถาปัตยกรรมอันสวยงาม หอสักการะฟ้าเทียนถาน
- ★ อีกระช้อปปักกิ่ง ถนนหวังฟูจิ่ง ถนนโบราณเฉียนเหมิน และ OUTLET BEIJING
 “มีน้ำดื่มบริการบนรถบัสวันละ 1 ขวด”



CHINA

ซูเปอร์...ซากุระปักกิ่งปีมังกร

PEKCA0124

5 วัน 3 คืน



น้ำหนักกระเป๋า 23 kg.
ขึ้นเครื่องไม่เกิน 7 กก./ท่าน

BKK _ _ _ _ _ _ PEK

PEK _ _ _ _ _ _ BKK

เที่ยวบิน	ไฟล์ท	ออก	ถึง
ขาไป	CA980	01.30	07.00

เที่ยวบิน	ไฟล์ท	ออก	ถึง
ขากลับ	CA979	20.15	00.10+1

วันที่	โปรแกรมการท่องเที่ยว	อาหาร			ที่พัก
		เช้า	กลางวัน	เย็น	
1	<ul style="list-style-type: none"> ทำอากาศยานนานาชาติสุวรรณภูมิ กรุงเทพฯ ประเทศไทย 				
2	<ul style="list-style-type: none"> ทำอากาศยานนานาชาติกรุงปักกิ่ง ประเทศจีน จัดรัสเทียนอันเหมิน • พระราชวังต้องห้ามปักกิ่ง • นั่งรถบัส 2 ชั้น หอสักการะฟ้าเทียนถาน • ถนนหวังฟูจิ่ง • เมืองโบราณไต้ดิน 			อาหาร กว้างตุง	HOLIDAY INN EXPRESS HOTEL ★★★★ หรือเทียบเท่า
3	<ul style="list-style-type: none"> ขึ้นรถไฟสู่กำแพงเมืองจีน ด้านจวิยงกวน ร้านบ๊วยหิมะ • ผ่านชมสนามกีฬาอังก • ร้านยางพารา 			สุกี้ มองโก	HOLIDAY INN EXPRESS HOTEL ★★★★ หรือเทียบเท่า
4	<ul style="list-style-type: none"> พระราชวังฤดูร้อน (อวิ๋เหอหฺยวน) • ร้านหยก ดอกซากุระสวนสาธารณะยวิ๋ยวนถาน 			เปิดปักกิ่ง	HOLIDAY INN EXPRESS HOTEL ★★★★ หรือเทียบเท่า
5	<ul style="list-style-type: none"> ถนนโบราณเจียนเหมิน • ร้านไข่มุก • OUTLET BEIJING ทำอากาศยานนานาชาติกรุงปักกิ่ง ประเทศจีน ทำอากาศยานนานาชาติสุวรรณภูมิ กรุงเทพฯ 				



กำแพงเมืองจีน



หอบูชาฟ้าเทียนถาน



ซากุระสวนสาธารณะยวิ๋ยวนถาน

*ทางบริษัทฯ ขอสงวนสิทธิ์ในการสลับโปรแกรมทัวร์ตามความเหมาะสมขึ้นอยู่กับสถานการณ์หน้างาน โดยคำนึงถึงผลประโยชน์ของลูกค้าเป็นสำคัญ

วันเดินทาง	ราคาผู้ใหญ่	ราคาทัวร์ไม่รวม ตัวเครื่องบิน	พักเดี่ยว
01 – 05 มีนาคม 2567	23,888	13,888	5,000
14 – 18 มีนาคม 2567	24,888	14,888	5,000
22 – 26 มีนาคม 2567	25,888	15,888	5,000
27 มีนาคม – 01 เมษายน 2567	25,888	15,888	5,000

*****ราคารวมนี้วีซ่ากรุปแล้ว หากลูกค้าที่มีวีซ่าอยู่แล้ว ทางบริษัทจะหักคืนท่านละ 1,000 บาท*****

ราคาไม่รวมค่าทิปมัคคุเทศก์ท้องถิ่น คนขับรถท้องถิ่น
ตามทำเนียม ท่านละ 1,500 บาท/ท่าน/ทริป (ยกเว้นเด็กต่ำกว่า 2 ขวบ)
สำหรับหัวหน้าทัวร์จากเมืองไทย (ตามความพึงพอใจในการบริการ)

วันแรก ทำอากาศยานนานาชาติสุวรรณภูมิ ประเทศไทย

22.30 น. สมาชิกทุกท่านพร้อมกัน ณ ทำอากาศยานนานาชาติสุวรรณภูมิ เคาท์เตอร์เช็คอินสายการบินแอร์ไชน่า (CA) โดยมีเจ้าหน้าที่ส่งท้าวี่ร์และหัวหน้าท้าวี่ร์ คอยต้อนรับและแจกเอกสารการเดินทาง จากนั้นนำท่าน เช็คอินและโหลดสัมภาระ

วันที่สอง ทำอากาศยานนานาชาติกรุงปักกิ่ง ประเทศจีน - จัตุรัสเทียนอันเหมิน - พระราชวังต้องห้ามกู้กง - นั่งรถบัส 2 ชั้น - หอสักการะฟ้าเทียนถาน - ถนนหวังฝูจิ่ง - เมืองโบราณใต้ดิน

01.30 น. ออกเดินทางสู่ ทำอากาศยานนานาชาติกรุงปักกิ่ง โดยสายการบิน แอร์ไชน่า (CA) เที่ยวบินที่ CA980 (มีบริการอาหารบนเครื่อง)

07.00 น. เดินทางถึง ทำอากาศยานนานาชาติกรุงปักกิ่ง ประเทศจีน ผ่านพิธีการตรวจคนเข้าเมืองและศุลกากรตาม ขั้นตอนเรียบร้อยแล้วนำท่านรับสัมภาระ (เวลาท้องถิ่นประเทศจีนเร็วกว่าเวลาประเทศไทย 1 ชั่วโมง) ยินดีต้อนรับทุกท่านเข้าสู่เมืองปักกิ่ง เมืองที่ใหญ่เป็นอันดับสองของประเทศจีน นำท่านนั่งรถเดินทางสู่ จัตุรัสเทียนอันเหมิน ตั้งอยู่ใจกลางกรุงปักกิ่ง เป็นจัตุรัสที่ใหญ่ที่สุดในโลก มีเนื้อที่ 2.5 ตารางกิโลเมตร สามารถบรรจุคนได้ถึง 2 ล้านคน จัตุรัสแห่งนี้ถูกสร้างขึ้นในสมัยราชวงศ์หมิง เดิมมีชื่อว่าเดิมว่า “เฉิงเทียนเหมิน” ต่อมาในปี ค.ศ. 1651 ซึ่งเป็นสมัยจักรพรรดิซุ่นจื้อแห่งราชวงศ์ชิงมีการบูรณะซ่อมแซมใหม่และได้เปลี่ยนชื่อ มาเป็น “เทียนอันเหมิน” มาถึงปัจจุบันชมอารยธรรมความสวยงามสุดยิ่งใหญ่ พระราชวังต้องห้ามกู้กง ตั้งอยู่ด้านหลังจัตุรัสเทียนอันเหมิน แผนผังเป็นรูปสี่เหลี่ยมผืนผ้า มีประตูวัง 4 ประตู 4 ทิศ มีพื้นที่ทั้งหมด 724,250 ตารางเมตร มีตำหนักน้อยใหญ่ถึง 9,999 ห้อง สร้างในสมัยพระเจ้าหย่งเล่อแห่งราชวงศ์หมิง เมื่อปี ค.ศ. 1406 เป็นที่ประทับของกษัตริย์แห่งราชวงศ์หมิงและชิง รวมทั้งสิ้น 24 พระองค์ มีการบูรณะซ่อมแซมไปหลายครั้ง แต่ยังคงสถาปัตยกรรมเดิม มีความสมบูรณ์แบบที่สุด ใหญ่ที่สุดและรักษาไว้ได้ดีที่สุด รวมทั้งมีประวัติที่ยาวนานที่สุดในโลก **แถมฟรี !! ไอศกรีม 3 มิติสุดฮิต**





กลางวัน

บริการอาหารกลางวัน ณ ภัตตาคาร พิเศษเมนู อาหารกวางตุ้ง !!

นำท่านนั่งรถบั๊ต 2 ชั้น ชมบรรยากาศและสถานที่ต่างในเมืองปักกิ่ง จากนั้นนำท่านเดินทางชมสถาปัตยกรรมอันงดงาม หอสักการะฟ้าเทียนถาน หรือ เทียนตี้ถัน หนึ่งในสถานที่ท่องเที่ยวที่โด่งดังที่สุดของจีน สร้างขึ้นมาตั้งแต่สมัยราชวงศ์หมิง ค.ศ.1420 ใหญ่กว่าพระราชวังต้องห้ามถึง 4 เท่า ถูกลงทะเบียนเป็นมรดกโลกทางวัฒนธรรมจากองค์การ UNESCO ในปี ค.ศ. 1998 หอสักการะฟ้าเทียนถานยังขึ้นชื่อว่าเป็นสถานที่ประกอบพิธีบวงสรวงที่ใหญ่ที่สุดในโลก



เดินทางสู่ **ถนนหวังฝูจิ่ง** ถนนช้อปปิ้งที่เก่าแก่ที่สุดและมีชื่อเสียงที่สุดในกรุงปักกิ่ง เป็นจุดท่องเที่ยวที่พลาดไม่ได้เมื่อมาเยือนเมืองปักกิ่ง มีสินค้าให้เลือกชม เลือกซื้อ อาทิเช่น เสื้อผ้า ของใช้รวมถึงอาหารที่หลายหลายแปลกตา ถือได้ว่าเป็นถนนย่านแห่งการท่องเที่ยวและเป็นสตรีทฟู้ด เชิญท่านอิสระช้อปปิ้งตามอัธยาศัย นำท่านชม **เมืองโบราณไต้ดิน** อยู่ในห้างหวังฝูจิ่ง เป็นการจำลองกรุงปักกิ่งในช่วงของทศวรรษที่ 1980 และ 1990 ภายในเมืองโบราณจะมี สถานีรถไฟเก่า หัวรถจักรดีเซล Dongfeng เป็นหนึ่งในหัวรถจักรดีเซลที่ใช้กับการรถไฟของจีน และเป็นรุ่นตัวแทนของหัวรถจักรดีเซลขับเคลื่อนด้วยไฟฟ้ารุ่นแรกในจีน เป็นจุดเช็คอินใหม่ให้ท่านได้เลือกถ่ายรูป

เย็น

อิสระอาหารเย็นตามอัธยาศัย

ที่พัก

โรงแรม HOLIDAY INN EXPRESS HOTEL ระดับ 4 ดาว หรือเทียบเท่า

วันที่สาม

ขึ้นรถไฟสู่กำแพงเมืองจีน (ด่านจวิยงกวน) – ร้านบัวหิมะ - ผ่านชมสนามกีฬาวิ่งนก - ร้านยางพารา

เช้า

บริการอาหารเช้า ณ ห้องอาหารของโรงแรม

นำท่านเดินทาง **ขึ้นรถไฟ** ชมความสวยงามของดอกซากุระ (หมายเหตุ: ดอกซากุระจะบานขึ้นอยู่กับสภาพภูมิอากาศของแต่ละปี ซึ่งปีนี้จะเริ่มบานประมาณช่วงกลางเดือนมีนาคม) เพื่อเดินทางสู่ **กำแพงเมืองจีน (ด่านจวิยงกวน)** 1 ใน 7 สิ่งมหัศจรรย์ของโลก สร้างเมื่อกว่า 2,500 ปีมาแล้ว ตั้งแต่ก่อนสมัยของจีนซีฮ่องเต้ จักรพรรดิองค์แรกในประวัติศาสตร์จีน จุดประสงค์ก็เพื่อป้องกันการรุกรานจากชนเผ่าทางตอนเหนือ โดยมีการก่อสร้างเพิ่มเติมโดยฮ่องเต้องค์ต่อมาอีกหลายพระองค์จนสำเร็จในที่สุด กำแพงเมืองจีนถือเป็นงานก่อสร้างที่มหัศจรรย์ที่สุดแห่งหนึ่งของโลกเท่าที่เคยมีมา ได้ขึ้นทะเบียนเป็นมรดกโลกเมื่อปี พ.ศ. 2530 จากนั้นนำท่านชม **ร้านบัวหิมะ**





กลางวัน

บริการอาหารกลางวัน ณ ภัตตาคาร พิเศษเมนู สุกี้มองโก !!

นำท่านผ่านชมความอลังการ สนามกีฬาปักกิ่ง หรือ สนามกีฬาแห่งชาติ เป็นสถานที่หลักซึ่งใช้ในการแข่งขันกีฬาโอลิมปิกปักกิ่ง ปี 2008 ตัวอาคารก่อสร้างมีรูปร่างเหมือนรังนกและเป็ด เป็นสัญลักษณ์แห่งความหวังของมนุษยชาติ พร้อมบรรยากาศต้นซากุระที่รายล้อมรอบสนามกีฬา จากนั้นนำท่านเข้าชม **ร้านยางพารา**



เย็น

รับประทานอาหารเย็น ณ ภัตตาคาร

ที่พัก

โรงแรม HOLIDAY INN EXPRESS HOTEL ระดับ 4 ดาว หรือเทียบเท่า

เช้า

บริการอาหารเช้า ณ ห้องอาหารของโรงแรม

นำท่านชม **พระราชวังฤดูร้อน** “อวี๋เหอหยวน” ซึ่งตั้งอยู่ในเขตซานเหมิงจันตงตะวันตกเฉียงเหนือของกรุงปักกิ่ง เป็นพระราชอุทยานที่มีทัศนียภาพที่สวยงามมากแห่งหนึ่ง มีเนื้อที่ทั้งหมด 290 เฮกตาร์ ประกอบด้วยเนื้อที่ที่เป็นน้ำ 3 ส่วน เนื้อที่ที่เป็นดิน 1 ส่วน ประกอบด้วยสองส่วนคือ เขา“ว่านโช่วซาน” และ ทะเลสาบ “คุนหมิงหู” บนเขาว่านโช่วซาน ได้สร้างวิหาร ตำหนัก พลับพลา และแก่งจินอันงดงามไว้หลายรูปหลายแบบ ตั้งอยู่ลดหลั่นรับกันกับภูมิภาพ ที่เชิงเขามีระยะเพียงทางเดินที่มีระยะทางไกลถึง 728 เมตร ในทะเลสาบคุนหมิงมีเกาะเล็ก ๆ เกาะหนึ่ง มี สะพาน 17 โค้งอันสวยงามเชื่อมติดกับฝั่ง ทิวทัศน์อุทยานจัดไว้ได้สัดส่วนงดงามตระการตาซึ่งแสดงให้เห็นถึงเอกลักษณ์ของศิลปะในการสร้างอุทยานของจีน นำท่านเข้าชม **ร้านหยก**



กลางวัน

บริการอาหารกลางวัน ณ ภัตตาคาร

พิเศษ เมนูเป็ดปักกิ่ง !!



จากนั้นนำท่านเข้าชม **ดอกซากุระสวนสาธารณะยวี่ยนถาน** เป็นสวนสาธารณะที่ใหญ่ที่สุดในปักกิ่ง ภายในสวนสาธารณะมีทะเลสาบขนาดใหญ่ที่อยู่ทั้งฝั่งตะวันออกและฝั่งตะวันตก สวนสาธารณะแห่งนี้ยังติดกับ หอคอยโทรทัศน์ศูนย์กลางและแท่นบูชาศตวรรษแห่งเงินอีกด้วย



เย็น **รับประทานอาหารเย็น ณ ภัตตาคาร**
ที่พัก **โรงแรม HOLIDAY INN EXPRESS HOTEL ระดับ 4 ดาว หรือเทียบเท่า**

วันที่ทำ **ถนนโบราณเฉียนเหมิน – ร้านไข่มุก – OUTLET – ท่าอากาศยานนานาชาติกรุงปักกิ่ง ประเทศจีน –**
ท่าอากาศยานนานาชาติสุวรรณภูมิ กรุงเทพฯ

เช้า **บริการอาหารเช้า ณ ห้องอาหารของโรงแรม**
นำท่านซื้อป๊อปปิ้งถนนสายวัฒนธรรมอายุกว่า 600 ปี ณ **ถนนโบราณเฉียนเหมิน** เป็นย่านการค้าแหล่งใหญ่ใจกลางเมือง มีสถาปัตยกรรมจีนโบราณผสมตะวันตก ซึ่งทั้งหมดถูกดัดแปลงให้เป็นร้านค้า ร้านอาหาร เบเกอรี่ ซุปเปอร์มาร์เก็ตชื่อดัง และธนาคาร เป็นต้น ซึ่งเปิดทั้งกลางวันและกลางคืน ยังเป็นแหล่งรวมร้านอาหาร ภัตตาคารระดับประเทศที่คึกคักมาแล้ว เช่น เปิดปักกิ่ง ร้านเนื้อแกะย่าง ร้านเนื้อ ร้านชา ฯลฯ อิสระให้ท่านได้เลือกซื้อป๊อปปิ้งตามอัธยาศัย ไกล่กลั่นนำท่านไปยังจุด Beijing Fun นำท่านเข้าชม **ร้านไข่มุก**



กลางวัน

อิสระรับประทานอาหารกลางวัน เพื่อความสะดวกในการช้อปปิ้ง

นำท่านช้อปปิ้ง **OUTLET BEIJING** แหล่งขายสินค้ามากมาย เช่น เสื้อผ้า รองเท้า กระเป๋า ฯ อิสระให้เดินเลือกซื้อของตามอัธยาศัย

ได้เวลาอันสมควรนำท่านออกเดินทางสู่ ท่าอากาศยานนานาชาติกรุงปักกิ่ง เพื่อเดินทางกลับประเทศไทย

20.15 น.

เดินทางสู่ ท่าอากาศยานนานาชาติสุวรรณภูมิ ประเทศไทย โดยสายการบิน แอร์ไชน่า (CA) เที่ยวบินที่ CA979 (มีบริการอาหารบนเครื่อง)

00.10+1 น.

เดินทางถึง ท่าอากาศยานนานาชาติสุวรรณภูมิ กรุงเทพฯ โดยสวัสดิภาพ พร้อมความประทับใจ

+++++



บริษัท ขอสงวนสิทธิ์ : ทางบริษัทฯ ขอสงวนสิทธิ์ในการสลับโปรแกรมทัวร์ตามความเหมาะสม โดยไม่แจ้งให้ทราบล่วงหน้า อันเนื่องมาจากเหตุการณ์ต่าง ๆ ที่อาจเกิดขึ้นจากเหตุสุดวิสัยเช่น เหตุการณ์ทางธรรมชาติ การเมือง สภาพการจราจรทั้งทางบกและทางอากาศ สถานะห้องพักของแต่ละโรงแรม รวมไปถึงสภาพอากาศที่ไม่เอื้ออำนวย ทั้งนี้ทางเราจะคำนึงถึงความปลอดภัยและผลประโยชน์ของลูกค้าเป็นสำคัญ และการบริการของรถบัสนำเที่ยวตามกฎหมายของประเทศจีนสามารถให้บริการวันละ 10 ชั่วโมง มีอาจเพิ่มเวลาได้โดยมีคักุเทศก์และคนขับจะเป็นผู้บริหารเวลาตามความเหมาะสม ทั้งนี้ขึ้นอยู่กับสภาพการจราจรในวันเดินทางนั้น ๆ เป็นหลัก จึงขอสงวนสิทธิ์ในการปรับเปลี่ยนเวลาท่องเที่ยวตามสถานที่ในโปรแกรมการเดินทาง

✓ ราคาค่าบริการรวม



ค่าตัวเครื่องบินไป-กลับตามรายการที่ระบุ รวมถึงค่าภาษีสนามบิน และค่าภาษีน้ำมัน (รวมน้ำหนักกระเป๋าถือขึ้นเครื่องท่านละ 7kg และโหลดใต้ท้องเครื่อง ท่านละ 20kg)



ค่ารถโค้ชปรับอากาศ



โรงแรมที่พักตามที่ระบุ หรือเทียบเท่า (พัก 2-3 ท่าน/ห้อง)



ค่าธรรมเนียมเข้าชมสถานที่ต่าง ๆ ตามรายการที่ระบุ



ค่าอาหาร ตามรายการที่ระบุ



ค่าเบี้ยประกันอุบัติเหตุในการเดินทางท่องเที่ยว วงประกันท่านละ 1,000,000 บาท (เงื่อนไขตามกรมธรรม์)



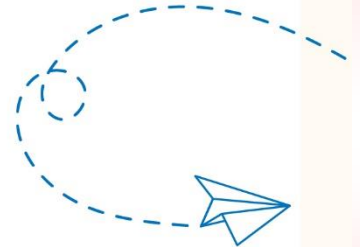
ภาษีมูลค่าเพิ่ม 7 % (เฉพาะค่าบริการ)



ภาษีหัก ณ ที่จ่าย 3 % (เฉพาะค่าบริการ)



ค่าธรรมเนียมวีซ่ากรุปเข้าประเทศจีน



✗ ราคาค่าบริการไม่รวม



ค่าใช้จ่ายส่วนตัวของผู้เดินทาง อาทิ ค่าทำหนังสือเดินทาง ค่าโทรศัพท์ ค่าอาหาร เครื่องดื่ม ค่าช้อปปิ้ง ค่ามินิบาร์ในห้องและค่าพาหนะต่าง ๆ ที่มีได้ระบุในรายการ



ค่าธรรมเนียมวีซ่าเดี่ยวเข้าประเทศจีน กรณีทางรัฐบาลจีนประกาศยกเลิกวีซ่ากรุปท่องเที่ยว ผู้เดินทางจะต้องเสียค่าใช้จ่ายในการทำวีซ่าเพิ่ม ท่านละ **2,500** บาท



ค่าธรรมเนียมวีซ่าเข้าประเทศจีนสำหรับชาวต่างชาติ ที่ไม่ได้รับการงดเว้นวีซ่าเข้าประเทศจีน



ค่าธรรมเนียมในกรณีที่กระเป๋าสัมภาระที่มีน้ำหนักเกินกว่าที่สายการบินนั้น ๆ กำหนด หรือสัมภาระใหญ่เกินขนาดมาตรฐาน



ค่าภาษีน้ำมัน ที่สายการบินเรียกเก็บเพิ่ม ภายหลังจากทางบริษัทฯ ได้ออกตั๋วเครื่องบินไปแล้ว



ค่าทิปมัคคุเทศก์, คนขับรถ, **1,500** บาท/ท่าน/ทริป, ค่าทิปหัวหน้าทัวร์ แล้วแต่ความพึงพอใจของท่าน



เงื่อนไขการจอง และ การชำระเงิน

- **ชำระมัดจำท่านละ 10,000 บาท** หลังจากที่ท่านส่งเอกสารการจอง 3 วัน กรณีลูกค้าทำการจองก่อนวันเดินทางภายใน 30 วัน ทางบริษัทขอสงวนสิทธิ์ในการเก็บค่าทัวร์เต็มจำนวน
- ส่วนที่เหลือ ชำระก่อนวันเดินทางอย่างน้อย 30 วัน
- หากไม่ชำระมัดจำตามที่กำหนด ขออนุญาตตัดที่นั่งให้ลูกค้าท่านอื่นที่รออยู่
- หากชำระไม่ครบตามจำนวน บริษัทฯถือว่าท่านยกเลิกการเดินทางโดยอัตโนมัติ โดยไม่มีเงื่อนไข
- เมื่อท่านชำระเงินไม่ว่าจะทั้งหมดหรือบางส่วน ทางบริษัทฯถือว่าท่านได้ยอมรับเงื่อนไขและข้อตกลงต่างๆที่ได้ระบุไว้ทั้งหมดนี้แล้ว
- หากชำระเงินในแต่ละส่วนแล้ว โปรดส่งสำเนาการโอนเงิน มาทางอีเมลล์ของ เซลล์ที่ท่านติดต่อ
- ส่งรายชื่อสำรองที่นั่ง ผู้เดินทางต้องส่งสำเนานหนังสือเดินทาง (Passport) หากไม่ส่งสำเนานหนังสือเดินทาง (Passport) มาให้ ทางบริษัทฯขอสงวนสิทธิ์ไม่รับผิดชอบค่าเสียหายอันเกิดจากความผิดพลาดจากการสะกดชื่อ-นามสกุล และอื่นๆ เพื่อใช้ในการจองตั๋วเครื่องบินทั้งสิ้น

หมายเหตุ : โปรดตรวจสอบ Passport : จะต้องมีอายุคงเหลือ ณ วันเดินทางมากกว่า 6 เดือนขึ้นไป และเหลือหน้ากระดาษอย่างต่ำ 2 หน้าหากไม่มั่นใจโปรดสอบถามเจ้าหน้าที่



เงื่อนไขและรายละเอียดเพิ่มเติม

1. กรณีผู้ร่วมคณะยินดีที่จะเดินทางน้อยกว่า 15 ท่าน ทางบริษัทสงวนสิทธิ์ ไม่มีหัวหัวหน้าทัวร์ (มีไกด์ท้องถิ่นตลอดการเดินทางที่ประเทศจีน)
2. ขอสงวนสิทธิ์การเก็บค่าน้ำมันและภาษีสนามบินทุกแห่งเพิ่ม หากสายการบินมีการปรับขึ้นก่อนวันเดินทาง
3. บริษัทฯ ขอสงวนสิทธิ์ในการเปลี่ยนเที่ยวบิน โดยมีต้องแจ้งให้ทราบล่วงหน้าอันเนื่องจากสาเหตุต่างๆ
4. บริษัทฯ จะไม่รับผิดชอบใดๆ ทั้งสิ้น หากเกิดกรณีความล่าช้าจากสายการบิน, การยกเลิกบิน, การประท้วง, การนัดหยุดงาน, การก่อการจลาจล, ภัยธรรมชาติ, การนำสิ่งของผิดกฎหมายซึ่งอยู่นอกเหนือความรับผิดชอบของบริษัทฯ
5. บริษัทฯ จะไม่รับผิดชอบใดๆ ทั้งสิ้น หากเกิดสิ่งของสูญหายอันเนื่องเกิดจากความประมาทของท่าน, เกิดจากการโจรกรรม และ อุบัติเหตุจากความประมาทของนักท่องเที่ยวเอง
6. เมื่อท่านตกลงชำระเงินมัดจำหรือค่าทัวร์ทั้งหมดกับทางบริษัทฯ แล้ว ทางบริษัทฯ จะถือว่าท่านได้ยอมรับเงื่อนไขข้อตกลงต่างๆ ทั้งหมด
7. รายการนี้เป็นเพียงข้อเสนอที่ต้องได้รับการยืนยันจากบริษัทฯ อีกครั้งหนึ่ง หลังจากได้สำรองโรงแรมที่พักในต่างประเทศเรียบร้อยแล้ว โดยโรงแรมจัดในระดับใกล้เคียงกัน ซึ่งอาจจะปรับเปลี่ยนตามที่ระบุในโปรแกรม
8. การจัดการเรื่องห้องพัก เป็นสิทธิของโรงแรมในการจัดห้องให้กับกรุ๊ปที่เข้าพัก โดยมีห้องพักสำหรับผู้สูบบุหรี่/ปลอดบุหรี่ได้ โดยอาจจะขอเปลี่ยนห้องได้ตามความประสงค์ของผู้ที่พัก ทั้งนี้ขึ้นอยู่กับความพร้อมให้บริการของโรงแรม และไม่สามารถรับประกันได้
9. กรณีผู้เดินทางต้องการความช่วยเหลือเป็นพิเศษ อาทิเช่น **ใช้วีลแชร์ กรุณาแจ้งบริษัทฯ อย่างน้อย 7 วันก่อนการเดินทาง** มิฉะนั้นบริษัทฯ ไม่สามารถจัดการได้ล่วงหน้าได้
10. มีบุคคล พนักงาน และตัวแทนของผู้จัดไม่มีสิทธิในการให้คำสัญญาใด ๆ ทั้งสิ้นแทนผู้จัด นอกจากมีเอกสารลงนามโดยผู้มีอำนาจของผู้จัดกำกับเท่านั้น
11. ผู้จัดจะไม่รับผิดชอบและไม่สามารถคืนค่าใช้จ่ายต่างๆ ได้เนื่องจากการเป็นการเหมาจ่ายกับตัวแทนต่างๆ ในกรณีที่ผู้เดินทางไม่ผ่านการพิจารณาในการตรวจคนเข้าเมือง-ออกเมือง ไม่ว่าจะเป็นกองตรวจคนเข้าเมืองหรือกรมแรงงานของทุกประเทศในรายการท่องเที่ยวอันเนื่องมาจากการกระทำที่ส่อไปในทางผิดกฎหมาย การหลบหนี เข้าออกเมือง เอกสารเดินทางไม่ถูกต้อง หรือ การถูกปฏิเสธในกรณีอื่น ๆ





เงื่อนไขและรายละเอียดเพิ่มเติม

- 12.กรณีต้องการพักแบบ 3 ท่าน ต่อห้องหรือห้องแบบ 3 เตียง Triple โรงแรมมีห้อง Triple ไม่เพียงพอ ขอสงวนสิทธิ์ในการจัดห้องให้เป็นแบบ แยก 2 ห้อง คือ 1 ห้องพักคู่ และ 1 ห้องพักเดี่ยว โดยไม่มีค่าใช้จ่ายเพิ่ม
- 13.สภาพการจราจรในช่วงวันเดินทางตรงกับวันหยุดเทศกาลของประเทศจีนหรือวันเสาร์อาทิตย์ รถอาจจะติด อาจทำให้เวลาในการท่องเที่ยว และข้อปบึงแต่ละสถานที่น้อยลง โดยเป็นดุลยพินิจของมัคคุเทศก์ และคนขับรถในการบริหารเวลา ซึ่งอาจจะขอความร่วมมือจาก ผู้เดินทางในบางครั้งที่ต้องเร่งรีบ เพื่อให้ได้ท่องเที่ยวตามโปรแกรม
- 14.บริการน้ำดื่ม 1 ขวด/ท่าน/วัน
- 15.การบริการของรถบัสนำเที่ยวตามกฎหมายของประเทศจีนสามารถให้บริการวันละ 10 ชั่วโมง ในวันนั้นๆมีอาจเพิ่มเวลาได้ โดยมัคคุเทศก์และคนขับจะเป็นผู้บริหารเวลาตามความเหมาะสม ทั้งนี้ขึ้นอยู่กับสภาพการจราจรในวันเดินทางนั้นๆเป็นหลัก จึงขอสงวนสิทธิ์ในการปรับเปลี่ยนเวลาท่องเที่ยวตามสถานที่ในโปรแกรมการเดินทาง
- 16.ในกรณีที่พาสปอร์ตของท่านชำรุด หรือมีตราปั๊มใดๆที่ไม่เกี่ยวข้องกับการเดินทาง และสายการบินแจ้งว่าไม่สามารถใช้เดินทางได้ ทางบริษัทขอสงวนสิทธิ์ในการคืนเงินไม่ว่ากรณีใดๆ เนื่องจากทางบริษัทได้มีการชำระค่าใช้จ่ายในการเดินทางทั้งหมดไปเรียบร้อยแล้ว
- 17.สำหรับผู้ที่เคยเดินทางไปประเทศข้างต้นนี้ (อิสราเอล อัฟกานิสถาน ปากีสถาน อุซเบกิสถาน ทาจิกิสถาน เติร์กเมนิสถาน คาซัคสถาน อิรัก อิหร่าน อียิปต์ ซีเรีย ซาอุดีอาระเบีย เลบานอน อินเดีย ศรีลังกา ลิเบีย ซูดาน แอลจีเรีย ไนจีเรีย ตุรกี เยเมน โอมาน จอร์แดน โซมาเลีย) ควรตรวจเช็คสถานะก่อนจองทัวร์อีกครั้ง ในกรณีที่หากไม่สามารถทำวีซ่าได้ จะต้องทำวีซ่าเดี่ยวเท่านั้น



เอกสารยื่นวีซ่ากรุงปักกิ่ง

เอกสารการยื่นวีซ่ากรุงปักกิ่ง

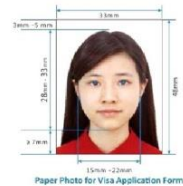
สำหรับผู้ที่ต้องพาสปอร์ตไทยเท่านั้น*

- หนังสือเดินทางต้องมีอายุการใช้งานไม่ต่ำกว่า 6 เดือน
- ถ่ายรูปหรือสแกนสำเนาหนังสือเดินทางให้ครบทุกหน้า รูปภาพควรมีความละเอียดและเห็นข้อความของหนังสือเดินทางอย่างชัดเจน ลูกค้ายไม่ต้องส่งเล่มหนังสือเดินทางตัวจริงที่บริษัท
- รูปถ่ายสี ฉากหลังสีขาว ขนาด 2 นิ้ว เป็นรูปถ่ายปัจจุบัน หน้าตรงรูปสี่ (พื้นหลังสีขาวเท่านั้น) ไม่สวมหมวก เห็นใบหู ห้ามใส่เสื้อขาว ห้ามใส่เครื่องประดับ ขนาด 2 นิ้ว (48 มม. X 33 มม.)
- เด็กที่มีอายุต่ำกว่า 18 ปีบริบูรณ์ ต้องมีเอกสารใบสูติบัตรแนบด้วย
- หากเป็นพาสปอร์ตใหม่ไม่ครบ 6 เดือน ต้องสแกนพาสปอร์ตทั้งเก่าและใหม่ให้ครบทุกหน้าเพื่อส่งยื่นวีซ่าด้วย

หมายเหตุ

- สำเนาหนังสือเดินทาง ต้องเป็นเล่มเดียว กับที่ใช้เดินทางจริง หากข้อมูลไม่ตรงกัน และไม่สามารถเดินทางได้ ทางบริษัทฯ จะไม่รับผิดชอบใดๆทั้งสิ้น
- กรุณาส่งสำเนาหนังสือเดินทาง ล่วงหน้าอย่างน้อย 20 วัน ก่อนเดินทาง เพื่อประโยชน์ในการทำวีซ่ากรุงปักกิ่งของตัวเอง
- เอกสารที่ใช้ในการทำวีซ่ากรุงปักกิ่ง สามารถเปลี่ยนแปลงได้ตลอดเวลา ทั้งนี้ขึ้นอยู่กับตำรวจ ตรวจสอบเข้าเมืองนั้นๆกำหนด จึงอาจทำให้มีการเรียกเก็บเอกสารอื่นๆเพิ่มเติมกะทันหัน

ตัวอย่างเอกสารสแกนหน้าพาสปอร์ตและรูปถ่าย
แยกไฟล์พาสปอร์ตและรูปถ่ายออกจากกัน



กรณีเด็กอายุต่ำกว่า 18 ปีบริบูรณ์ เดินทางพร้อมญาติ

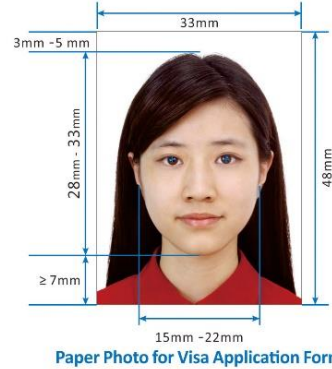
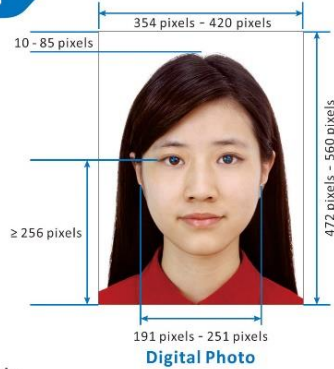
- สำเนาสูติบัตร (ใบเกิด) กรณีเด็กอายุต่ำกว่า 6 ปี ต้องใช้สูติบัตรตัวจริง
- ใบยินยอมออกให้บุตรเดินทางไปต่างประเทศ ของบิดามารดา ที่ออกให้โดยสำนักงานเขตหรือที่ว่าการอำเภอเท่านั้น

วีซ่ากรุงปักกิ่งสำหรับหนังสือเดินทางไทย ต้องเดินทางไป-กลับพร้อมคณะเท่านั้น



Photo Requirements for Chinese Visa Application

Sample Photos



General Photo Requirements

- **Templates:** As indicated in the sample photos for digital and paper photos.
- **Dimensions:** The digital photo should be between 354 pixels (width) × 472 pixels (height) and 420 pixels (width) × 560 pixels (height). The paper photo should be 33 mm (width) × 48 mm (height).
- **Colour Space:** RGB 24bit true colour.
- **Image Compression:** JPEG and the image file size: 40 KB - 120 KB.
- **Facial Requirements:** The applicant is required to present the frontal view to the camera with the entire head and face clearly visible. The facial expression must be neutral with eyes open, mouth closed and ears visible. There should be no visible distortion of the facial features. There should not be any object such as hand or toy or another person visible in the photo. Eyeglasses are allowed in the photo only if the lenses are not tinted and there is no glare, shadows, or frames obscuring the eyes. The head position: ≤ 20° for left or right tilt (Yaw and Roll) and ≤ 25° for up or down tilt (Pitch).
- **Head Coverings:** Hats or other head coverings are only allowed if worn for religious reasons and if they do not obscure any facial features.
- **Photo Quality:** The photo should have no damage or impurities, no background light or shadow over face. There should not be over- or under-exposure. The face should be centered in the photo with all the features clearly visible and natural skin tone. The inter-eye distance should be > 60 pixels.
- **Head Size and Orientation for the Digital Photo:** With the digital photo of 354 pixels (width) × 472 pixels (height) as an example, the head should be horizontally centered in the image with the face width at 205 pixels ± 14 pixels. The space from the upper edge of the image to the crown of the head should be 10 - 70 pixels. The vertical distance from the bottom edge of the image to the horizontal line through the centre of the eyes should be > 256 pixels. In special cases, when the hair is too high, the voluminous hair can be trimmed off to ensure the size of the face.
- **Head Size and Orientation for the Paper Photo:** The head width should be between 15 mm and 22 mm and the head height, measured from the base of the chin to the crown of the head, should be between 28 mm and 33 mm. The space between the crown and the upper edge of the photo should be between 3 mm and 5 mm. The space between the chin and the bottom edge of the photo should be ≥ 7 mm.
- **Background and Borders:** The background of the photo should be white or close to white with no borders around the edge of the image.
- **The photo should be recent, taken within 6 months.**

Photo Quality



Head Position



Pose



Ornaments/Background

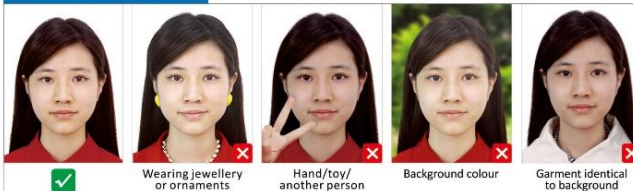


Photo Examples

Expression



Eyeglasses



Obscuring

