

12 RAMINTRA 35 RAMINTRA RD, ANUSAOWARI, BANGKHEN, BANGKOK 10220  
12 ซอยรามอินทรา 35 แขวงอนุสาวรีย์ เขตบางเขน กรุงเทพฯ 10220  
HOTLINE : 081 466 1335 / 081 361 9581 / 081 604 4858 www.colorfulholidaytour.com

ทัวร์ดี...บินชัวร์  
SPTW-02

THAI Smile  
4D3N

**เที่ยว**  
**ไต้หวัน**  
เข้าชมพระราชวังต้องห้าม

พักผ่อนอย่างสบาย

พักใกล้แหล่งช้อปปิ้ง  
เดินทาง เม.ย.-พ.ค.66

**17,977.-**  
เริ่มต้น  
ลิมสล..ซีฟู้ด บุฟเฟ่ต์ชาบู



การันตีด้วยรางวัล Thailand Tourism Awards ปีที่ 11 -13  
โดยการท่องเที่ยวแห่งประเทศไทย  
Tourism Authority of Thailand

รางวัลที่รับรองคุณภาพสินค้าและบริการทางการท่องเที่ยว ด้วยมาตรฐานการท่องเที่ยวอย่างยั่งยืน รับผิดชอบต่อสังคม และสิ่งแวดล้อม



รางวัล  
อุตสาหกรรมท่องเที่ยว  
ดีเด่นในประเทศ  
Thailand Tourism Awards 2017

การันตีความสำเร็จ  
ด้วยรางวัล  
มาตรฐานธุรกิจนำเที่ยว  
The GOOD Level  
จาก กรมการท่องเที่ยว  
กระทรวงการท่องเที่ยวและกีฬา

รางวัล  
TOURIS BUSINESS  
STANDARD  
FORM 2015-2016  
DEPARTMENT OF TOURISM



# เซ็คฮัน ไต้หวัน



เข้าชมพระราชวังต้องห้ามกุ๊กกง



ปล่อยโคมลอยบนรางรถไฟ



ช้อปปิ้งตึกไทเป101



อุทยานเย่หลิว



วัดหลงซาน



หมู่บ้านสายรุ้ง



วัดไฟทองซาน



เจดีย์เสือเจดีย์มังกร



ช้อปปิ้งซีเหมินติง



WINTER

ธันวาคม-กุมภาพันธ์  
10°C - 15 °C



SPRING

กุมภาพันธ์-เมษายน  
15 °C - 24 °C



SUMMER

พฤษภาคม-กันยายน  
27 °C - 38 °C



AUTUMN

ตุลาคม-พฤศจิกายน  
25 °C - 30 °C

วันที่	โปรแกรมทัวร์	อาหาร			โรงแรม
		เช้า	เที่ยง	เย็น	
1.	ทำอากาศยานสุวรรณภูมิ – ทำอากาศยานเกาสง ไต้หวัน - ไทจง อี้จิงไนท์มาร์เก็ต	✈	✈	🍴 ชาบู	Guide Hotel Ziyou หรือเทียบเท่า★★★
2.	ไทเป ร้านพายสับประรด - เข้าชมพระราชวังต้องห้ามกู่กง - อุทยานเย่หลิว - หมู่บ้านโบราณฉือเฟิน ปล่อยคอมลอยบนรางรถไฟ - คอสเมติกช้อปปิ้ง - ช้อปปิ้งซีเหมินติง	✓	🍴 บาร์	อิสระย่านซีเหมินติง	Papa Whale Hotel Ximen หรือเทียบเท่า★★★★
3.	วัดหลงชาน ศูนย์สรวัยสุขภาพเจอเมเนียม - ตลาดไทเป - ร้านชาอุหลง ดึกไทเป101 ขึ้นชมวิวชั้น89 ช้อปปิ้งของฝาก - เฟิงเจียไนท์มาร์เก็ต	✓	อิสระตลาดปลา	อิสระไนท์มาร์เก็ต	Check inn Hotel หรือเทียบเท่า★★★
4.	วัดไฟกวงชาน - อีต้าเอาท์เล็ตมอลล์ - เจดีย์เสือเจดีย์มังกร – ทำอากาศยานเกาสง – ทำอากาศยานสุวรรณภูมิ	✓	อิสระเอาท์เล็ต	✈	

ขาไป	WE 688 BKK – KHH	เวลา 11.55 – 16.15น.
ขากลับ	WE 689 KHH - BKK	เวลา 17.15 – 19.45น.
สัมภาระโหลดใต้เครื่อง 20 KG. ถังขึ้นเครื่อง 7 KG. บริการอาหารเครื่องดื่มบนเครื่อง (อาจมีการเปลี่ยนแปลงขึ้นอยู่กับสายการบิน)		

### Day 1 ทำอากาศยานสุวรรณภูมิ – ทำอากาศยานเกาสง ไต้หวัน - ไทจง อี้จิงไนท์มาร์เก็ต

- 08.00 น.** คณะพร้อมกัน ณ ทำอากาศยานสุวรรณภูมิอาคารผู้โดยสารระหว่างประเทศชั้น 4 เคาน์เตอร์สายการบิน **Thai Smile** โดยมีเจ้าหน้าที่บริษัทฯ คอยให้การต้อนรับ และอำนวยความสะดวกด้านเอกสารต่างๆ
- 11.55 น.** บินลัดฟ้าสู่ ทำอากาศยานเกาสง ไต้หวันโดยสายการบิน **Thai Smile** เที่ยวบิน **WE688**
- 16.15 น.** เดินทางถึง ทำอากาศยานเกาสง ไต้หวัน
- นำท่านสู่ **ไทจง อี้จิงไนท์มาร์เก็ต** ตลาดนัดกลางคืนที่มีชื่อเสียงของเมืองไทจงและได้รับการกล่าวว่าเป็นตลาดนัดกลางคืนที่ใหญ่ที่สุดในไต้หวัน อยู่ใกล้กับมหาวิทยาลัยฝงเจีย ตลาดแห่งนี้ถูกสร้างขึ้นและเติบโตพร้อมกับมหาวิทยาลัย มีร้านค้า ร้านขายอาหาร เครื่องดื่ม รวมถึงภัตตาคารให้เลือกมากมาย และยังเป็นแหล่งช้อปปิ้ง เสื้อผ้า รองเท้า เครื่องสำอาง คอนแทคเลนส์ ฯลฯ ที่เด็ดสุดสำหรับผู้ที่ชื่นชอบช้อปปิ้ง ไข่มุกตลาดแห่งนี้มี Onitsuka tiger ลดราคาเยอะที่สุด และมีแบบให้เลือกมากที่สุดไนท์ไต้หวัน
- ค่าอาหาร **บริการอาหารค่ำ นูฟเฟดชาบู**  
**พัก :** **Guide Hotel Ziyou ระดับ 3 ดาว หรือเทียบเท่า**



**Day 2 ไทเป ร้านพายสับปะรด - เข้าชมพระราชวังต้องห้ามกุ๊กกึ่ง - อุทยานเย่หลิว - หมู่บ้านโบราณฉือเฟิน  
ปล่อยคอมลอยบนรางรถไฟ - คอสเมติกซีอ็อป - ซีอ็อปิ้งซีเหมินดิง**

**เช้า ๑๐** **บริการอาหารเช้า ณ ห้องอาหารของโรงแรม**

**เดินทางสู่** **ไทเป ร้านพายสับปะรด** ขนมยอดนิยมของไต้หวัน ภายในร้านมีขนมของฝากมากมายไม่ว่าจะเป็นขนมชื่อดังอย่างพายสับปะรด อบใหม่ๆ สดๆ มีรสชาติของแป้งและไส้สับปะรดเข้ากันได้เป็นอย่างดี อีกทั้งยังมีพายเผือก เค้กน้ำผึ้ง และของกินเล่นไม่ว่าเด็กหรือผู้ใหญ่ก็นิยมซื้ออย่างป๊อปคอร์นชีส

**เข้าชม** **พระราชวังต้องห้ามกุ๊กกึ่ง** โบราณวัตถุต่างๆที่จัดแสดงอยู่ภายในพิพิธภัณฑ์พระราชวังแห่งชาตินี้ ส่วนใหญ่ถูกนำมาจากในพระราชวังต้องห้ามของเมืองปักกิ่ง ที่ถูกขนย้ายมาในช่วงสงครามกลางเมืองจีน ซึ่งมีตั้งแต่วัตถุโบราณตั้งแต่ 10,000 ปีจนถึงยุคราชวงศ์ชิง มีโซนจัดแสดงหลักอยู่ในอาคารขนาดใหญ่ที่มีรูปแบบทางสถาปัตยกรรมที่งดงามตามแบบพระราชวังจีนโบราณ และมีการจัดนิทรรศการแสดงสมบัติโบราณวัตถุและศิลปะต่างๆของชาวจีนอยู่มากกว่า 700,000 ชิ้นงาน ทำให้เป็นพิพิธภัณฑ์ที่มีการจัดแสดงโบราณวัตถุที่มากที่สุดในโลก



**เที่ยง ๑๒**

**อุทยานเย่หลิว** ตั้งอยู่ทางตอนเหนือสุดของเมืองนิวไทเป ซึ่งหินของเย่หลิวถือเป็นหนึ่งในสิ่งมหัศจรรย์ที่มีชื่อเสียงมากที่สุดในโลกอีกแห่งหนึ่ง มีอายุยาวนานนับล้านปี เป็นแนวหินปูนเกิดจากการเคลื่อนตัวทางธรณีวิทยาจากเทือกเขาDatun และอิทธิพลของคลื่นลมทะเลทำให้เกิดการผุกร่อนเปลี่ยนแปลงเป็นรูปร่างในลักษณะแปลกตาแตกต่างกันออกไป นับเป็นภูมิทัศน์ทางธรณีวิทยาที่หาได้ยากและสวยงาม

**บริการอาหารกลางวัน ซีฟู้ด**  
**หมู่บ้านโบราณฉือเฟิน** เป็นหมู่บ้านเล็ก ๆ อยู่ในอำเภอผิงสี หมู่บ้านโบราณที่มีทางรถไฟพาดผ่านกลางหมู่บ้าน เนื่องจากในอดีตเคยเป็นปลายทางของรถไฟที่ใช้ขนถ่านหิน เมื่อยุคสมัยเปลี่ยนไป ทางรถไฟไต้หวันก็ได้เข้ามาพัฒนาหมู่บ้านโดยร่วมกับชุมชน เนื่องจากที่นี่มีที่นั่งน้ำตกขนาดใหญ่ มีอาหารพื้นเมืองขึ้นชื่อ มีวัฒนธรรมที่เป็นเอกลักษณ์ และนอกจากนี้ยังเป็นที่ยอดนิยมในการ ปล่อยคอมลอยบนรางรถไฟ คอมลอยของไต้หวันมีชื่อว่า "คอมขงหมิง" ถูกประดิษฐ์ขึ้นโดยขงเบ้ง ที่ปรึกษาด้านการทหารคนสำคัญในประวัติศาสตร์ยุคสามก๊ก เพื่อใช้เป็นเครื่องมือสื่อสารของกองทัพตั้งแต่เมื่อครั้งอดีต อิสระให้ทุกท่านถ่ายภาพเก็บบรรยากาศตามอัธยาศัย

**(ปล่อยคอมลอยไม่รวมในราคาทัวร์เพิ่ม 490บ./คอมได้4ท่าน สนใจกรุณาแจ้งในวันจอง)**



นำท่านสู่

**คอสเมติกซ็อบ** เพื่อให้ท่านได้เลือกซื้อเครื่องสำอางและสินค้าเกี่ยวกับความงามที่ได้รับความนิยม ขึ้นชื่อจำพวกยาและน้ำมันนวด

**ซ็อบบั้งซีเหมินดิงไนท์มาร์เก็ต** ย่านซ็อบบั้งของวัยรุ่นที่มีชื่อเสียงมากที่สุดของไต้หวัน หนึ่งใน landmark สำคัญของเมืองไทเป ย่านซีเหมินดิงเริ่มขึ้นในยุคที่ไต้หวันอยู่ภายใต้อาณานิคมของจักรวรรดิญี่ปุ่น ช่วงปีค.ศ. 1922 จนปัจจุบันที่มีร้านค้า ร้านอาหาร ร้านคาเฟ่ ร้านขนม ต่างๆมาเปิดกันมากมาย มีสินค้าหลากหลายแบบ หลากหลายประเภทโดยเฉพาะแฟชั่นจากญี่ปุ่น

ค่า ๑๑

**อิสระย่านซีเหมินดิง**

พัก :

**Papa Whale Hotel Ximen ระดับ 3 ดาว หรือเทียบเท่า**



**Day 3 วัดหลงซาน ศูนย์สรว้อยสุขภาพเจอมเนียม - ตลาดไทเป - ร้านชาอู่หลง - ดึกไทเป101 ขึ้นชมวิวชั้น89 ซ็อบบั้งของฝาก (ค่าขึ้นลิฟท์ไม่รวมในราคาทัวร์ 990บ./ท่าน ให้เวลาประมาณ 60นาที) หมู่บ้านสายรุ้ง - เฟิงเจียไนท์มาร์เก็ต**

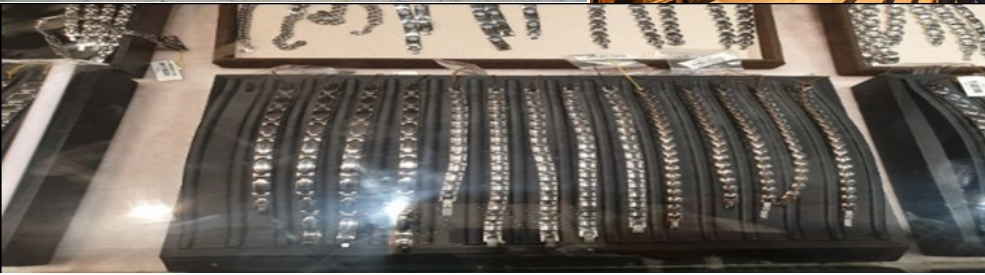
เข้า ๑

**บริการอาหารเช้า ณ ห้องอาหารของโรงแรม**

**วัดหลงซาน** หนึ่งในวัดที่เก่าแก่และมีชื่อเสียงมากที่สุดแห่งหนึ่งของเมืองไทเป ตั้งอยู่ในแถบย่านเมืองเก่า มีอายุราว 300 ไร่ สร้างขึ้นโดยคนจีนชาวจีนฟูเจี้ยนช่วงปีค.ศ. 1738 แต่เดิมสร้างขึ้นเพื่อสักการะเจ้าแม่กวนอิมเป็นหลัก แต่ก็มีเทพเจ้าองค์อื่นๆตามความเชื่อของชาวจีนอีกมากกว่า 100 องค์ โดยมาจากทั้งศาสนาพุทธ เต๋า และขงจื้อ เช่น เจ้าแม่ทับทิม ที่เกี่ยวข้องกับการเดินทาง, เทพเจ้ากวนอู เรื่องความซื่อสัตย์และหน้าที่การงาน

นำท่านสู่

**ศูนย์สรว้อยสุขภาพเจอมเนียม** ที่นักท่องเที่ยวทุกท่านที่มาไทเปก็คงไม่อยากจะพลาดแวะไปเลือกซื้อสรว้อยสุขภาพ มาเป็นเครื่องประดับ ซึ่งสรว้อยชนิดนี้เป็นเครื่องประดับที่ล้ำค่าของชาวไต้หวันมาตั้งแต่โบราณ ซึ่งมีหลากหลายชนิดด้วยกัน ทั้งที่แบบสรว้อยคอ สรว้อยข้อมือ ซึ่งสามารถช่วยในเรื่องของการไหลเวียนของเลือดในร่างกาย ซึ่งตอนนี้กำลังเป็นที่นิยมของคนเอเชียเป็นอย่างมาก



**ตลาดปลาไทเป** เป็นแหล่งรวมอาหารทะเลสดที่ใหญ่ที่สุดของไต้หวัน ซูเปอร์มาร์เก็ตสดได้สัปดาห์ใหญ่ขนาดใหญ่อาคารแห่งใหม่ทั้งของทะเล, ผัก, ผลไม้และขนมต่างๆ ที่จัดให้บริการเป็นโซนของแต่ละประเภทอาหารจำนวนมากภายใต้หลังคาเดียวกัน ทั้งนี้คุณสามารถเลือกของสดจากโซนต่างๆ มาให้ครัวในตลาดปลาปรุงสุกได้ตามใจชอบ รับประกันคุณภาพของอาหารและความสะอาดที่จะทำให้คุณลิ้มรสตลาดสดแบบเต็มๆ ไปได้เลย

เที่ยง ๑๐

### อิสระตลาดปลา

**ร้านชาอู่หลง** ชาที่ขึ้นชื่อที่สุดของไต้หวัน มีรสชาติหอมมีสรรพคุณช่วยละลายไขมัน ปลุกบ่นเขาในระดับความสูงเป็นพันเมตรจากระดับน้ำทะเล และเป็นของฝากที่คนไทยนิยมซื้อกลับเป็นของฝาก

**ตึกไทเป 101 (Taipei 101)** (ชื่อปของฝากด้านบน) เป็นแลนด์มาร์กที่สำคัญที่สุดที่หนึ่งของไต้หวัน เคยเป็นตึกที่สูงที่สุดในโลกเมื่อปี 2004 และเป็นจุดชมวิวเมืองไทเปแบบ 360 องศาได้อีกด้วย โดยเลข 101 ในชื่อนั้นคือจำนวนชั้นที่อยู่บนดินของตึกแห่งนี้ แลยังมีอีกห้าชั้นอยู่ใต้ดินอีกด้วย นอกจากความสูงถึง 509 เมตรที่เคยเป็นสถิติโลกมาแล้ว ตึกไทเป101 ก็มีลิฟต์ที่เคยเคลื่อนที่เร็วที่สุดในโลกเช่นเดียวกัน

**\*\*\*ค่าขึ้นลิฟต์ไม่รวมในราคาทัวร์เพิ่ม 990บ./ท่าน เวลาอยู่ด้านบนประมาณ 60 นาที สนใจกรุณาแจ้งในวันจอง\*\*\***



**หมู่บ้านสายรุ้ง** หมู่บ้านเล็กๆ สีสดใสที่โดดเด่นสะดุดตา ถูกสร้างขึ้นในช่วงระหว่างปีค.ศ. 1940 – 1950 เป็นหมู่บ้านเก่าของทหารผ่านศึกในยุคสงครามกลางเมืองของจีนที่ลี้ภัยมาอยู่ที่ไต้หวัน ซึ่งสร้างขึ้นอย่างง่ายๆจากวัสดุทั่วไป ต่อมาได้มีทหารเก่าได้ออกมาวาดลวดลายต่างๆด้วยสีสดใส และให้นักศึกษาในมหาวิทยาลัยใกล้เคียงมาพบเจอและบอกต่อกันไปจนมีชื่อเสียงในระดับประเทศ

**เฟิงเจียไนท์มาร์เก็ต** ตลาดนัดกลางคืนที่มีชื่อเสียงของเมืองไทจงและได้รับการกล่าวว่าเป็นตลาดนัดกลางคืนที่ใหญ่ที่สุดในไต้หวัน อยู่ใกล้กับมหาวิทยาลัยฝงเจีย ตลาดแห่งนี้ถูกสร้างขึ้นและเติบโตพร้อมกับมหาวิทยาลัย มีร้านค้า ร้านอาหาร เครื่องดื่ม รวมถึงภัตตาคารให้เลือกมากมาย และยังเป็นแหล่งช้อปปิ้ง เสื้อผ้า รองเท้า เครื่องสำอาง ฯลฯ

ค่ำ ๑๐

พัก :

### อิสระย่านไนท์มาร์เก็ต

Check inn Hotel ระดับ 3 ดาว หรือเทียบเท่า



**Day 4 วัดโฝววงซาน - อีต้าเอาท์เล็ทมอลล์ - เจดีเย็ลือเจดีเย็มังกร - ท่าอากาศยานเกาสง - ท่าอากาศยานสุวรรณภูมิ**

**เช้า ๑๐**

เดินทางสู่

**บริการอาหารเช้า ณ ห้องอาหารของโรงแรม**

**วัดโฝววงซาน** เป็นพุทธอุทยานของนิคมมหายาน หรือสวนทางด้านศาสนาพุทธที่มีขนาดกว้างใหญ่ไพศาลที่สุดแห่งหนึ่งของไต้หวัน โดยครอบคลุมพื้นที่หลายร้อยไร่ ตั้งอยู่บริเวณชานเมืองเกาสงห่างไปทางทิศตะวันออกเฉียงเหนือราว 20 กิโลเมตร สร้างขึ้นโดยพระอาจารย์ชิงหยุนและลูกศิษย์สถาปนาโดยกรรมส่วนหนึ่งนั้นได้รับแรงบันดาลใจมาจากพุทธศิลปะของอินเดีย โฝววงซานเปิดให้เข้าชมครั้งแรกเมื่อปี ค.ศ. 2011

จากนั้นเดินทาง **อีต้าเอาท์เล็ทมอลล์** **เที่ยง ๑๒** **อิสระเอาท์เล็ท**

**เจดีเย็ลือ เจดีเย็มังกร** ตั้งอยู่ด้านหน้าวัดนี่จี้มีลักษณะเป็นเจดีย์สูง 7 ชั้นคู่กัน โดยจะมีรูปปั้นมังกรและเสือนขนาดใหญ่เป็นทางเข้าเจดีย์ ตั้งอยู่โดดเด่น อยู่กลางริมสระบัวหรือสระเหลี่ยมนี้่อถัน โดยสร้างขึ้นเพื่ออุทิศให้กับเทพเซ็งต้าตี้ที่เป็นเทพแห่งการรักษา เชื่อกันว่าถ้าเดินเข้าทางปากมังกรแล้วออกทางปากเสือนจะเป็นการขจัดปัดเป่าเอาสิ่งไม่ดีออกจากตัว



นำท่านเดินทางสู่ **ท่าอากาศยานเกาสง** เพื่อเดินทางกลับสู่กรุงเทพฯ

**17.15 น.** เห็นฟ้าสู่ กรุงเทพฯ โดย สายการบิน Thai Smile เที่ยวบิน **WE 689**

**19.45 น.** เดินทางกลับถึงท่าอากาศยานสุวรรณภูมิ โดยสวัสดิภาพ พร้อมความทรงจำสุดประทับใจ

อัตราค่าบริการ

กำหนดการเดินทาง	ผู้ใหญ่ พัก2-3ท่าน/ห้อง (ราคาต่อท่าน)	เด็กอายุ 3 - 6 ปี ไม่มีเตียง (ราคาต่อท่าน)	พักเดี่ยวเพิ่ม (ราคาต่อท่าน)
04 – 07 เมษายน 66	19,977.-	19,477.-	4,977.-
06 – 09 เมษายน 66 (วันจักรี)	20,977.-	20,477.-	4,977.-
18 – 21 เมษายน 66	19,977.-	19,477.-	4,977.-
20 – 23 เมษายน 66	19,977.-	19,477.-	4,977.-
25 – 28 เมษายน 66	18,977.-	18,477.-	4,977.-
27 – 30 เมษายน 66	19,977.-	19,477.-	4,977.-
01 – 04 พฤษภาคม 66 (วันแรงงาน-วันฉัตรมงคล)	20,977.-	20,477.-	4,977.-
08 – 11 พฤษภาคม 66	19,977.-	19,477.-	4,977.-
15 – 18 พฤษภาคม 66	18,977.-	18,477.-	4,977.-
22 – 25 พฤษภาคม 66	17,977.-	17,477.-	4,977.-

หมายเหตุ : บริษัทฯ ขอสงวนสิทธิ์ในการเปลี่ยนแปลงโปรแกรมทัวร์ โรงแรม ร้านอาหารตามความเหมาะสมเพื่อให้สอดคล้องกับสายการบิน  
สภาพอากาศ การจราจร ณ วันที่เดินทาง ทั้งนี้เราจะคำนึงถึงลูกค้าส่วนใหญ่เป็นหลัก

หากลูกค้าท่านใดที่ต้องออกตัวภายใน (เครื่องบิน รถทัวร์ รถไฟ) กรุณาสอบถามเจ้าหน้าที่ก่อนทำการออกตัว เนื่องจากสายการบินอาจมีการ  
ปรับเปลี่ยนไฟท์ หรือ เวลาบิน



**\*\*ราคาทัวร์ไม่รวมตั๋วเครื่องบิน(กรณีจอยแลนด์)คิดท่านละ: 13,977 บาท\*\***

**\*\*เด็กอายุไม่เกิน 2 ปี ณ วันเดินทางกลับราคา 4,977 บาท เกิน 2 ปี มีเพียงคิดราคาปกติ\*\***  
อัตราค่าบริการนี้สำหรับผู้เดินทาง 25 ท่านขึ้นไป หากไม่ครบตามจำนวนขอสงวนสิทธิ์  
เลื่อน การเดินทางหรือ เก็บค่าบริการเพิ่ม เพื่อให้คุณ:ออกเดินทาง ตามความต้องการ

**\*\* ค่าบริการข้างต้นยังไม่รวม\*\***

ค่าทิปคนขับรถ ค่าหัวน้ำท้วร์ และมัดกุเทศก์ท้องถิ่น 1,700บาท/ ทริป/ ท่าน  
(ขอสงวนสิทธิ์เก็บในวันเช็คอินก่อนเดินทาง)

## เงื่อนไขการชำระเงิน

- กรุณาชำระเงินมัดจำ 7,000 บาท ภายใน 3 วันนับจากวันจอง พร้อมสำเนาหนังสือเดินทาง
- การจ่ายส่วนที่เหลือทั้งหมด กรุณาชำระก่อนการเดินทาง 21 วัน
- กรณีลูกค้าที่เดินทางไม่ได้สามารถแจ้ง เลื่อน การเดินทางได้ 1 ครั้ง ภายใน 90 วัน  
และต้องแจ้งให้ทราบไม่น้อยกว่า 45 วัน ก่อนวันเดินทาง หรือ แจ้ง เปลี่ยน ผู้เดินทางโดยต้องแจ้ง  
ไม่น้อยกว่า 21 วัน ก่อนเดินทาง (สำหรับผู้ที่มิใช่แล้ว) และแจ้งไม่น้อยกว่า 30 วัน  
ก่อนวันเดินทาง( สำหรับผู้ที่ต้องทำวีซ่าใหม่)

หมายเหตุ : ระบบจะทำการยกเลิกการจองโดยอัตโนมัติ หากไม่ได้รับการชำระภายในวันที่กำหนด

## อัตราค่าบริการนี้รวม



- ค่าตั๋วเครื่องบินไป - กลับ Economy Class รวมน้ำหนักกระเป๋าตามที่ระบุไว้ในรายการ และค่าภาษีสนามบินทุกแห่ง



- ค่าโรงแรมที่พัก ห้องละ 2-3 ท่าน, ค่าอาหาร, ค่าเข้าชม และค่ายานพาหนะทุกชนิด (ตามที่ระบุไว้ในรายการ)

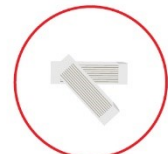


- ค่าประกันภัยการเดินทาง (เงื่อนไขตามกรมธรรม์)

## อัตราค่าบริการนี้ไม่รวม



- ค่าใช้จ่ายส่วนตัวนอกเหนือจากที่ระบุไว้ในรายการ เช่น - ค่าทำหนังสือเดินทาง - ค่าอาหาร-เครื่องดื่ม, มินิบาร์ในห้อง, ค่าโทรศัพท์, ค่าอินเทอร์เน็ต



- ค่าตรวจหาเชื้อ COVID - 19ทุกรูปแบบ และค่าโรงแรมกักตัว ASQ (ถ้ามี)



- ค่าภาษีมูลค่าเพิ่ม 7% ภาษีหัก ณ ที่จ่าย 3% (กรณีต้องการใบเสร็จ-ใบกำกับภาษี) และค่าภาษีน้ำมันที่ทางสายการบินเรียกเก็บเพิ่มเติมอีก



- ค่าทิปคนขับรถ หัวหน้าทัวร์ และมีคฤหาสน์ท้องถิ่น

## เงื่อนไขการยกเลิก หรือ เลื่อนการเดินทาง หรือ เปลี่ยนผู้เดินทาง

- ยกเลิกการเดินทาง ขอสงวนสิทธิ์ในการคืนเงินมัดจำทุกกรณี
- ยกเลิกก่อนการเดินทาง 15 - 29 วัน เก็บค่าบริการ 50% ของราคาทัวร์ และค่าใช้จ่ายที่เกิดขึ้นจริง
- ยกเลิกก่อนการเดินทาง 1 - 14 วัน ขอสงวนสิทธิ์เก็บค่าบริการเต็มจำนวนของราคาทัวร์
- เลื่อนการเดินทาง แจ้งเลื่อนได้ 1 ครั้ง ภายใน 90 วันและต้องแจ้งให้ทราบไม่น้อยกว่า 45 วันก่อนวันเดินทาง
- เปลี่ยนผู้เดินทาง ต้องแจ้งให้ทราบไม่น้อยกว่า 21 วันก่อนวันเดินทาง (สำหรับผู้ที่มิมีวีซ่าแล้ว) และไม่น้อยกว่า 30 วันก่อนวันเดินทาง(สำหรับผู้ที่ต้องทำวีซ่าใหม่)

## เงื่อนไขและข้อกำหนดในการรับบริการ

1. บริษัทฯ ขอสงวนสิทธิ์ไม่รับท่านผู้เดินทางที่มีความประสงค์จะสักลอบเข้าประเทศ หรือเพื่อการอื่นใดอันมิใช่การท่องเที่ยว
2. บริษัทฯ ขอสงวนสิทธิ์ไม่คืนเงินค่าธรรมเนียมการยื่นวีซ่า หากมีการยื่นวีซ่าแล้ว ท่านไม่ได้ร่วมเดินทางหรือถูกปฏิเสธการเข้า-ออกจากประเทศใดๆ
3. บริษัทฯ ขอสงวนสิทธิ์ไม่รับผิดชอบค่าเสียหายจากความผิดพลาดในการสะกดชื่อ นามสกุล คำนำหน้าชื่อ เลขที่หนังสือเดินทาง และอื่นๆ เพื่อใช้ในการจองตั๋วเครื่องบิน ในกรณีที่ลูกค้ามิได้ส่งหน้าหนังสือเดินทางให้กับทางบริษัทฯ พร้อมการชำระเงินมัดจำ
4. บริษัทฯ ขอสงวนสิทธิ์ไม่รับผิดชอบใดๆ ต่อความเสียหายหรือค่าใช้จ่ายใดๆ ที่เพิ่มขึ้นของนักท่องเที่ยวที่มีได้เกิดจากความผิดพลาดของทางบริษัทฯ เช่นภัยธรรมชาติ การจลาจล การเมือง อุบัติเหตุ ความเจ็บป่วย ความสูญหายหรือเสียหายของสัมภาระ หรือการบริการของสายการบิน เป็นต้น
5. บริษัทฯ ขอสงวนสิทธิ์ในการปรับราคาค่าบริการเพิ่มขึ้นในกรณีที่มีการเปลี่ยนแปลงอัตราแลกเปลี่ยนเงินตราต่างประเทศ ค่าตัวเครื่องบินค่าภาษีเชื้อเพลิง การเปลี่ยนแปลงเที่ยวบิน ฯลฯ  
( อัตราค่าบริการนี้คำนวณจากอัตราแลกเปลี่ยนเงินตราต่างประเทศ ณ วันที่ทางบริษัทฯ เสนอราคา )
6. บริษัทฯ ขอสงวนสิทธิ์ในการยกสิทธิประโยชน์ของนักท่องเที่ยวไว้แล้ว แต่ไม่ชำระเงินมัดจำภายในระยะเวลาที่กำหนด
7. ตำแหน่งที่นั่งบนเครื่องบินเป็นไปตามเงื่อนไขตั๋วเครื่องบินแบบหมู่คณะของสายการบินต่างๆ บริษัทฯ ไม่สามารถเลือกตำแหน่งที่นั่งได้เอง
8. มีคฤหัสถ์ หรือพนักงานตัวแทนของทางบริษัทฯ ไม่มีอำนาจในการให้คำสัญญาใดๆแทนบริษัทฯ และไม่รับฝากสิ่งของใดๆ ทั้งสิ้น

เมื่อท่านจองทัวร์และชำระเงินมัดจำแล้ว หมายถึงท่านยอมรับข้อตกลงและเงื่อนไขที่บริษัทฯ แจ้งแล้วข้างต้น โปรดอ่านข้อมูลรายการทัวร์ทุกครั้งก่อนทำการจอง หากมีข้อสงสัยกรุณาสอบถามเจ้าหน้าที่ก่อนทำการจอง

# ประกันภัยอุบัติเหตุ

ความคุ้มครอง	วงเงินจำกัดความรับผิดต่อคน (บาท)
1. เสียชีวิต สูญเสียอวัยวะ สายตา หรือทุพพลภาพถาวรสิ้นเชิง เนื่องจากอุบัติเหตุ (อบ.1)	1,000,000
2. ค่ารักษาพยาบาลต่ออุบัติเหตุแต่ละครั้ง ต่อคนสูงสุดไม่เกิน <b>ขยายความคุ้มครอง</b> (ข้อ 2.1-2.5 ถือเป็นค่าใช้จ่ายรวมอยู่ในข้อ 2 หมวดค่ารักษาพยาบาล)	500,000
2.1 การเล่นหรือแข่งกีฬาอันตราย(ไม่รวมSCUBA)	500,000
2.2 ค่ารักษาพยาบาลเนื่องจากอาหารเป็นพิษ	50,000
2.3 ค่าปลงศพ หรือค่าใช้จ่ายในการจัดงานศพ กรณีเสียชีวิต เนื่องจากอุบัติเหตุ	100,000
2.4 การเคลื่อนย้ายเพื่อการรักษาพยาบาล กรณีอุบัติเหตุฉุกเฉิน	100,000
2.5 ค่าใช้จ่ายในการส่งศพหรืออัฐิกลับประเทศภูมิลำเนา กรณีเสียชีวิตจากอุบัติเหตุ	100,000
3. ความรับผิดต่อบุคคลภายนอก	100,000
จำนวนเงินจำกัดความรับผิดต่ออุบัติเหตุแต่ละครั้งและตลอดระยะเวลา เอาประกันภัย สูงสุดไม่เกิน	100,000,000
ระยะเวลาการเดินทาง	ไม่เกิน 30 วัน
อาณาเขตความคุ้มครอง (ยกเว้นประเทศที่ไม่คุ้มครอง*)	ทั่วโลก

## เงื่อนไขรับประกันภัย

### เงื่อนไขรับประกันภัย

- ความคุ้มครองและผลประโยชน์จำกัดความรับผิดต่อการสูญเสียชีวิตจากอุบัติเหตุแต่ละครั้ง สำหรับค่าชดเชยต่างๆ ตามกรมธรรม์ สูงสุดไม่เกิน 100,000,000 บาทต่อกรมธรรม์ ภายใต้กรมธรรม์ของบริษัท กรุงเทพประกันภัย จำกัด (มหาชน)
- ผู้ถือกรมธรรม์ต้องแจ้งรายละเอียดการเดินทางจำนวนและรายชื่อของนักท่องเที่ยวให้บริษัททราบก่อนกำหนดการเดินทาง ทุกครั้งอย่างน้อย 24 ชม.
- ระยะเวลาคุ้มครอง: 1 เที่ยวการเดินทาง (1 trip) ไม่เกิน 30 วันต่อทวีป
- คุ้มครองนักท่องเที่ยวตั้งแต่ 0-75 ปี กรณีผู้มีอายุ 76-99 ปี เบี้ยประกันภัยจะถูกปรับเพิ่มอีก 100% ของเบี้ยประกันภัยสุทธิ/คน โดยให้ความคุ้มครองตามกรมธรรม์
- อัตราเบี้ยประกันภัยนี้มีผลภายใน 30 วัน นับแต่วันที่เสนอแผนประกันภัย

### ขยายความคุ้มครอง (ตามตารางความคุ้มครองด้านบน ซึ่งถือเป็นค่าใช้จ่ายรวมอยู่ใน ข้อ 2 หมวดค่ารักษาพยาบาล)

- ค่าใช้จ่ายในการรักษาพยาบาล จากการเล่นสกี การดำน้ำแบบตื่น Smoking ผู้โดยสารเรือสปีดโบ๊ต บานานาโบ๊ต เจ็ตสกี เรือลากว่ม Sea Walker ซี่งข้างมีหมวกวิว ที่อยู่ภายใต้การดูแลและรับผิดชอบของผู้ถือกรมธรรม์ประกันภัย 500,000 บาท ต่อคน (ตามข้อ 2.1 ในตาราง) **ไม่คุ้มครอง** การไต่หน้าผา การไต่จากภูเขาหรือหน้าผา การปีนด้ายเชือกจากภูเขา หน้าผาหรือต้นไม้ การเดินบนสะพานเชือก
- ค่าใช้จ่ายในการรักษาพยาบาล จากอาหารเป็นพิษ 50,000 บาทต่อคน (ตามข้อ 2.2 ในตาราง)
- ค่าปลงศพ หรือค่าใช้จ่ายในการจัดงานศพ กรณีเสียชีวิตเนื่องจากอุบัติเหตุ 100,000 บาทต่อคน (ตามข้อ 2.3 ในตาราง)
- การเคลื่อนย้ายเพื่อการรักษาพยาบาล กรณีอุบัติเหตุฉุกเฉิน ไม่เกิน 100,000 บาทต่อคน (ตามข้อ 2.4 ในตาราง)
- ค่าใช้จ่ายในการส่งศพหรืออัฐิกลับประเทศภูมิลำเนา กรณีเสียชีวิตจากอุบัติเหตุสูงสุด 100,000 บาทต่อคน (ตามข้อ 2.5 ในตาราง)
- ความรับผิดต่อบุคคลภายนอก 100,000 บาทต่อคน (ตามข้อ 3 ในตาราง)
- ขยายความคุ้มครองตั้งแต่ ข้อ 1 ถึง ข้อ 5 นี้ เป็นค่าใช้จ่ายรวมอยู่หมวดค่ารักษาพยาบาล (ตามข้อ 2 ในตาราง)
- เบี้ยประกันภัยข้างต้นรวมภาษีมูลค่าเพิ่มและอากรแสตมป์ ชื่อยกเว้นเป็นไปตามกรมธรรม์มาตรฐานสำหรับธุรกิจนำเที่ยวและนักดูนก



แผนรายเที่ยว	
3 วัน	300 บ.
4 วัน	335 บ.
5 วัน	385 บ.
6 วัน	410 บ.
7 วัน	450 บ.
8 วัน	470 บ.
9 วัน	500 บ.
10 วัน	520 บ.

1. การสูญเสียชีวิต/อวัยวะจากอุบัติเหตุ	
- ผู้เอาประกันภัยที่มีอายุตั้งแต่ 16 ปี จนถึง 75 ปี	2,000,000
- ผู้เอาประกันภัยที่มีอายุน้อยกว่า 16 ปี หรือมากกว่า 75 ปี	1,000,000
2. ค่ารักษาพยาบาลในต่างประเทศ (ต่อเหตุการณ์สำหรับแผนรายปี)	2,000,000
- ค่ารักษาพยาบาลต่อเห็องในประเทศไทย (ภายใน 30 วัน นับจากวันที่เดินทางมาถึงประเทศไทย)	200,000
- ค่าคุ้มครองค่าใช้จ่ายค่ารักษาพยาบาลในประเทศไทย กรณียังไม่เคยรักษาในต่างประเทศมาก่อน (ภายใน 7 วัน นับจากวันที่เดินทางมาถึงประเทศไทย)	50,000
3. ผลประโยชน์รายวันสำหรับการรักษาตัวในโรงพยาบาล (ในฐานะผู้ป่วยใน)	10,000
สูงสุดไม่เกินวันละ	1,000
4. ค่าพาหนะเดินทางสำหรับการรักษาพยาบาลในต่างประเทศ (ในฐานะผู้ป่วยนอก)	1,000
สูงสุดไม่เกินครั้งละ (สูงสุด 2 ครั้ง)	500
5. ความรับผิดชอบตามกฎหมายต่อบุคคลภายนอก	1,000,000
6. การยกเลิกหรือการเลื่อนการเดินทาง	100,000
7. การลดจำนวนวันเดินทาง	50,000
8. ความล่าช้าในการเดินทาง (ต่อเหตุการณ์สำหรับแผนรายปี)	10,000
(สำหรับการล่าช้าทุก ๆ 6 ชั่วโมงเต็ม)	1,500
9. การพลาดการต่อยานพาหนะจากการล่าช้าของผู้ขนส่ง (ต่อเหตุการณ์สำหรับแผนรายปี)	10,000
(สำหรับการล่าช้าทุก ๆ 6 ชั่วโมงเต็ม)	1,500
10. การล่าช้าของสัมภาระในการเดินทาง (ต่อครั้งสำหรับแผนรายปี)	10,000
(สำหรับการล่าช้าทุก ๆ 6 ชั่วโมงเต็ม)	1,000
11. สัมภาระในการเดินทางสูญหาย/เสียหาย	15,000
- สิ่งของมีค่า	7,500
- ต่อสิ่งของหนึ่งชิ้น หนึ่งคู่ หรือหนึ่งชุด	1,500
12. เงินพดิดตัวและ/หรือ เอกสารสูญหาย	4,000
13. การเคลื่อนย้ายเพื่อการรักษาพยาบาลฉุกเฉิน	
และการเคลื่อนย้ายกลับประเทศและการส่งศพกลับประเทศ	4,000,000
14. การนำส่งยารักษาโรค	10,000
15. ค่าพาหนะเดินทางเพิ่มเติมสำหรับญาติสนิทของผู้เอาประกันภัยหนึ่งท่าน	50,000
หรือผู้ที่เดินทางมากลับท่านกรณีท่านถูกส่งตัวกลับประเทศ	
16. การเดินทางไปดูแลผู้เยาว์	50,000
17. การเดินทางไปเยี่ยมผู้เอาประกันภัย	100,000
18. การชดเชยค่าโทรศัพท์กรณีฉุกเฉิน	500
19. การจ่ายานพาหนะขนส่งสาธารณะ	50,000
(สำหรับการจ่ายานพาหนะขนส่งสาธารณะทุก 12 ชั่วโมงเต็ม)	5,000
20. ความรับผิดชอบส่วนแรกของกรมธรรม์ประกันภัยรถยนต์ภาคสมัครใจ สำหรับรถเช่า	10,000



แผนรายเที่ยว	
1-2 วัน	710 บ.
3 วัน	720 บ.
4 วัน	800 บ.
5 วัน	835 บ.
6 วัน	875 บ.
7 วัน	940 บ.
8 วัน	980 บ.
9 วัน	1,020 บ.
10 วัน	1,040 บ.

1. การสูญเสียชีวิต/อวัยวะจากอุบัติเหตุ	
- ผู้เอาประกันที่มีอายุตั้งแต่ 16 ปี จนถึง 75 ปี	5,000,000
- ผู้เอาประกันที่มีอายุน้อยกว่า 16 ปี หรือมากกว่า 75 ปี	2,500,000
2. ค่ารักษาพยาบาลในต่างประเทศ (ต่อเหตุการณ์สำหรับแผนรายปี)	3,000,000
- ค่ารักษาพยาบาลต่อเนื่องในประเทศไทย (ภายใน 30 วัน นับจากวันที่เดินทางมาถึงประเทศไทย)	300,000
- ค่าคุ้มครองค่าใช้จ่ายค่ารักษาพยาบาลในประเทศไทย กรณียังไม่เคยรักษาในต่างประเทศมาก่อน (ภายใน 7 วัน นับจากวันที่เดินทางมาถึงประเทศไทย)	50,000
3. ผลประโยชน์รายวันสำหรับการรักษาตัวในโรงพยาบาล (ในฐานะผู้ป่วยใน)	30,000
สูงสุดไม่เกินวันละ	3,000
4. ค่าพาหนะเดินทางสำหรับการรักษาพยาบาลในต่างประเทศ (ในฐานะผู้ป่วยนอก)	1,000
สูงสุดไม่เกินครั้งละ (สูงสุด 2 ครั้ง)	500
5. ความรับผิดชอบตามกฎหมายต่อบุคคลภายนอก	3,000,000
6. การยกเลิกหรือการเลื่อนการเดินทาง	100,000
7. การลดจำนวนวันเดินทาง	100,000
8. ความล่าช้าในการเดินทาง (ต่อเหตุการณ์สำหรับแผนรายปี)	40,000
(สำหรับการล่าช้าทุก ๆ 6 ชั่วโมงเต็ม)	2,500
9. การพลาดการต่อยานพาหนะจากการล่าช้าของผู้ขนส่ง (ต่อเหตุการณ์สำหรับแผนรายปี)	40,000
(สำหรับการล่าช้าทุก ๆ 6 ชั่วโมงเต็ม)	2,500
10. การพลาดเที่ยวบินเนื่องจากระบบการจัดการจัดจำหน่ายตั๋วของสายการบิน (ต่อเหตุการณ์สำหรับแผนรายปี)	10,000
(สำหรับการล่าช้าทุก ๆ 6 ชั่วโมงเต็ม)	1,500
11. การล่าช้าของสัมภาระในการเดินทาง (ต่อครั้งสำหรับแผนรายปี)	40,000
(สำหรับการล่าช้าทุก ๆ 6 ชั่วโมงเต็ม)	2,000
12. สัมภาระในการเดินทางสูญหาย/เสียหาย	50,000
- สิ่งของมีค่า	25,000
- ต่อสิ่งของหนึ่งชิ้น หนึ่งคู่ หรือหนึ่งชุด	5,000
13. เงินפקติดตัวและ/หรือ เอกสารสูญหาย	15,000
14. อุปกรณ์ก่อสร้าง	20,000
15. การเคลื่อนย้ายเพื่อการรักษาพยาบาลฉุกเฉิน	5,000,000
และการเคลื่อนย้ายกลับประเทศและการส่งศพกลับประเทศ	
16. การนำส่งยารักษาโรค	10,000
17. ค่าพาหนะเดินทางเพิ่มเติมสำหรับญาติสนิทของผู้เอาประกันภัยหนึ่งท่าน	50,000
หรือผู้ที่เดินทางมากับท่านกรณีท่านถูกส่งตัวกลับประเทศ	
18. การเดินทางไปดูแลผู้เยาว์	50,000
19. การเดินทางไปเยี่ยมผู้เอาประกันภัย	300,000
20. การชดเชยค่าโทรศัพท์ที่กรณฉุกเฉิน	500
21. การประกันตัว	500,000
22. การจียานพาหนะขนส่งสาธารณะ	100,000
(สำหรับการจียานพาหนะขนส่งสาธารณะทุก 12 ชั่วโมงเต็ม)	10,000
23. ความรับผิดชอบต่อบัตรเครดิต	40,000
24. ผลประโยชน์รางวัลพิเศษสำหรับโฮล - อิน - วัน	20,000
25. การพลาดต่อการเข้าร่วมกิจกรรม	50,000
26. ความรับผิดชอบส่วนแรกของกรมธรรม์ประกันภัยรถยนต์ภาคสมัครใจ สำหรับรถเช่า	30,000
27. การซ่อมแซมปรับปรุงที่อยู่อาศัยหรือเงินทุนเพื่อการศึกษา	100,000

# จองรถรับส่ง สนามบิน

เที่ยวสบายใจ หมดกังวลเรื่องรถ

ไม่ต้องวนหาที่จอดให้เสียเวลา

ไปเที่ยวที่วันก็ได้ หมดกังวลเรื่องค่าจอด

1,499.-/เที่ยว

จำกัด 6 ที่นั่ง

(เงื่อนไขฉบับไปตามเงื่อนไขการจอง)



รถใหม่ กว้างขวาง นั่งสบาย  
สะอาด ปลอดภัย ตรงเวลา



## เงื่อนไขการจองรถรับ - ส่ง สนามบิน

1,499บ./เที่ยว(ระยะทางไม่เกิน 40 กม. นับจากจุดรับ-ส่ง)

1. แจ้งการให้บริการรถรับ-ส่ง สนามบิน ไม่น้อยกว่า 7 วันก่อน การเดินทาง
2. การรอรับจากที่พัก เจ้าหน้าที่จะรอที่สถานที่นัดหมายขอคนเวลานัดรับกรณีไม่พบลูกค้า และไม่สามารถติดต่อได้ทางบริษัทฯ ขอสงวนสิทธิ์ในการปล่อยรถ
3. กรณีจุดนัดพบที่สนามบิน เจ้าหน้าที่จะรอพบลูกค้าเป็นเวลา 120 นาที นับจากเวลาเครื่องมาถึงสนามบิน กรณีไม่พบลูกค้าและไม่สามารถติดต่อได้ทางบริษัทฯ ขอสงวนสิทธิ์ในการปล่อยรถ
4. กรณีแจ้งยกเลิก กรุณาแจ้งล่วงหน้าไม่น้อยกว่า 3 วัน ก่อนวันเดินทาง
5. บริษัทฯ ขอสงวนสิทธิ์กรณีเกิดการล่าช้า หรือเหตุสุดวิสัยที่ไม่สามารถเข้ารับได้ตามที่กำหนดอันมีสาเหตุจากการปิดถนน น้ำท่วมหรือข้อจำกัดการจราจร

# สินค้าพร้อมส่ง

## ลดสูงสุด 70%

สินค้านำเข้าจากญี่ปุ่น



มาร์คหน้าเร่ ซากุระ: 23ml



**57.-/ชิ้น**

SJS-15

มาร์คหน้าเร่ ไข่มุก 23ml



**57.-/ชิ้น**

SJS-16

ลิปมันสี Rose Pink SPF20 PA++



**107.-/ชิ้น**

SJP-15

Black Caviar Aura 3-Step Mask 30ml



**117.-/ชิ้น**

SKK-04

Stem Cell Glow 3-Step Mask 30ml



**117.-/ชิ้น**

SKK-03

Senka Perfect Whip Foam 120g



**147.-/ชิ้น**

SJP-01

โฟมล้างหน้า เชนก: สีขาว 120g



**167.-/ชิ้น**

SJP-02

โฟมล้างหน้า เชนก: สีชมพู 120g



**167.-/ชิ้น**

SJP-03

ครีมกันแดด Biore SPF 50 + PA ++++ 40ml



**177.-/ชิ้น**

SJM-06

แผ่นทำความสะอาดเลนส์ Kobayashi (0.40kg)



**197.-/ชิ้น**

SJP-16

วิตามินซี DHC 60วัน 1000mg



**227.-/ชิ้น**

SJV-16

HAda Labo น้ำมู สีขาว 140ml



**247.-/ชิ้น**

SJP-10

Hatomugi Skin Conditioner Lotion 1000ml



**277.-/ชิ้น**

SJP-15

HAda Labo น้ำมู สีขาว 170ml



**287.-/ชิ้น**

SJF-13

HAda Labo น้ำมู สีน้ำเงิน 140ml



**297.-/ชิ้น**

SJP-11

Tiara girl อายุสเนนอร์ สิต้า 140ml



**297.-/ชิ้น**

SJP-17

Kissme มาสคาร่า สิต้า



**297.-/ชิ้น**

SJM-14

Kissme มาสคาร่า สิต้า



**297.-/ชิ้น**

SJM-13

โฟมล้างหน้า น้ำมันมะ 150g



**317.-/ชิ้น**

SJS-04

โฟมล้างหน้า กุซซาไฟ 150g



**317.-/ชิ้น**

SJS-01

LAbo Labo น้ำมู 100ml



**487.-/ชิ้น**

SJM-17

Aqua Active O2 Bubble Pack 100ml



**1,177.-/ชิ้น**

SKK-07

Multi Solotion Peeling Gel 150ml



**1,177.-/ชิ้น**

SKK-05

ครีมลดริ้วรอย 30g



**1,197.-/ชิ้น**

SJS-11

Q10 collagen



**4,777.-/ชิ้น**

SJV-08

ยังมีสินค้าคุณภาพนำเข้ามาจากญี่ปุ่นและเกาหลีอีกมากมาย  
ดูสินค้าเพิ่มเติม กรุณาติดต่อเจ้าหน้าที่

