

VZ-TPE-3

4วัน 3คืน

# #Taiwan chill chill

ราคา ~~17,990~~  
**15,990.-**

vietjet Air.com

เดินทาง 12-15 ม.ค. 66  
13-16 ม.ค. 66

**เตรียมกระเป๋าพร้อมเดินทาง**

ลด  
หนัก **2,000.-**

ทะเลสาบสุริยจันทร์ - วัดเหวินหู่ - เฟิงเจี้ยนไนท์มาร์เก็ต  
หมู่บ้านโบราณจิวเฟิน - อุทยานสัตว์ป่าจินตจิน  
ตึกไทเป 101 (ไม่รวมค่าขึ้นตึกชั้น 89) - ซิวบิงซีเหมินตง

อีมอรรอยกับ  
พระกระโดดกำแพง  
เสี่ยวหลงเปาโตสไตส์หัววัน


**การันตีด้วยรางวัล Thailand Tourism Awards ปีที่ 11 -13**  
**โดยการท่องเที่ยวแห่งประเทศไทย**  
**Tourism Authority of Thailand**  
 รางวัลที่รับรองคุณภาพสินค้าและบริการทางการท่องเที่ยว ด้วยมาตรฐานการท่องเที่ยวอย่างยั่งยืน รับผิดชอบต่อสังคม และสิ่งแวดล้อม











รางวัล  
**อุตสาหกรรมท่องเที่ยว**  
ดีเด่นในประเทศ  
Thailand Tourism Awards 2017

การันตีความสำเร็จ  
ด้วยรางวัล  
มาตรฐานการท่องเที่ยว  
**The GOOD Level**  
จาก การท่องเที่ยว  
แห่งประเทศไทย

รางวัล  
**TOURISM BUSINESS STANDARD**  
FORM 2015-2018  
DEPARTMENT OF TOURISM

วันที่	รายการทัวร์	มื้ออาหาร		
		เช้า	กลางวัน	ค่ำ
วันที่หนึ่ง	สนามบินสุวรรณภูมิ VZ 562 (10.05-14.40) – สนามบินนานาชาติเถาหยวน ดึก 101 (ไม่รวมบัตรขึ้นดึก) – อนุสรณ์สถานเจียงไคเช็ค อาบน้ำแร่ในโรงแรม(ในห้องมีอ่างแช่ส่วนตัว) Lido Forestry Spa Resort 4*หรือเทียบเท่า	-	-	
วันที่สอง	ล่องเรือทะเลสาบสุริยันจันทรา – วัดพระถังซำจั๋ง – วัดเหวินหวู่ – แวะชิมชาอุหลง-ร้าน MIYAHARA (ไม่รวมค่าไอศกรีม) – เฝิงเจียไนท์มาร์เก็ต STAY HOTEL 4* หรือเทียบเท่า	-		-
วันที่สาม	เดินทางเข้าสู่ไทเป – ร้านเครื่องสำอาง – ชิมพายสับปะรด – หมู่บ้านโบราณจีวเฟิน ปล่อยคอมลอสื่อเฟิน(4ท่าน/1คอม) – วัดหลงซาน-ซีเหมินติง HOTEL PAPA WHALE 4* หรือเทียบเท่า	-	-	
วันที่สี่	GLORIA OUTLETS สนามบินนานาชาติเถาหยวน สนามสุวรรณภูมิ ส่งออก VZ 563 (15.40-18.35)	-		-

ไม่รวมค่าทิปไกด์ท้องถิ่นและคนขับรถ ท่านละ 1,500 บาทตลอดการเดินทาง

หัวหน้าทัวร์ไทย แล้วแต่ความพึงพอใจในการบริการ

ราคาเด็กอายุไม่ถึง 2 ขวบ = Infant 5,000 บาท

วันแรก สุวรรณภูมิ – เถาหยวน – ดึก 101 (ไม่รวมบัตรขึ้นดึก) – เจียงไคเช็ค

- 08.00 น.** พร้อมกันที่ ท่าอากาศยานสุวรรณภูมิ อาคารผู้โดยสารระหว่างประเทศ เคาน์เตอร์สายการบิน VIET JET AIRLINE โดยมีเจ้าหน้าที่คอยอำนวยความสะดวกตรวจเช็คเอกสารและสัมภาระ ก่อนการเดินทาง
- 10.05 น.** นำท่านออกเดินทางสู่สนามบินเถาหยวน ไทเป โดยสายการบินเวียตเจ็ท เที่ยวบินที่ VZ562
- 14.40 น.** ถึงท่าอากาศยานนานาชาติเถาหยวน นครไทเป หลังจากผ่านพิธีการตรวจคนเข้าเมืองและศุลกากรเรียบร้อยแล้ว นำท่านเดินทางสู่เมืองไทเป เพื่อนำท่านเดินทางไปยัง **ดึกไทเป 101** เพื่อนำท่านถ่ายกับดึกระฟ้าสูงที่สุดในมหานครไทเป และเป็นดึกที่สูงที่สุดในโลกในปี พ.ศ. 2,547 – พ.ศ. 2,553 จากนั้น นำท่านชม **อนุสรณ์สถาน เจียงไคเช็ค** (Chiang Kai Shek Memorial Hall) เป็นสถานที่รวบรวมประวัติ ของใช้สำคัญ รถ และ จำลองห้องทำงานของท่าน เจียง ไค เช็ค สมควรแก่เวลานำท่านเดินทางกลับสู่ที่พัก



ค่ำ

รับประทานอาหารค่ำ ณ ภัตตาคาร เมนู พระกระโดดกำแพง

ที่พัก โรงแรม Lido Forestry Spa Resort 4\*หรือเทียบเท่า (แช่น้ำแร่ส่วนตัวภายในห้องพัก)

วันที่สอง

ล่องเรือทะเลสาบสุริยันจันทรา - วัดพระถังซำจั๋ง - วัดเหวินหวู่ - ชิมชาอูหลง - ร้าน MIYAHARA(ไม่รวมค่าไอศกรีม)-ฟงเจียไนท์มาร์เก็ต

เช้า

บริการอาหารเช้า ณ ที่พัก

จากนั้นนำท่านเดินทางสู่เมืองหนานโถว **ล่องเรือชมความงามทะเลสาบสุริยันจันทรา** ซึ่งมีความงดงามราวกับภาพวาด เปรียบเสมือนสวิสเซอร์แลนด์แห่งไต้หวัน ตัวทะเลสาบมองดูคล้ายพระอาทิตย์ และ พระจันทร์เสี้ยว ซึ่งเป็นที่มาของนามอันไพเราะว่า “สุริยัน-จันทรา” จากนั้นนำท่านขึ้นฝั่งชม **วัดเสวียนกวง (พระถังซำจั๋ง)** สร้างขึ้นในช่วงปี 1955 ภายในวัดมีประติมากรรมของรูปปั้นพระเสวียนจิ่งท่านสามารถถ่ายรูปวิวทะเลสาบมุมสูงได้จากที่แห่งนี้



นำท่านชม **วัดเหวินหวู่** ขอพรกับเทพเจ้าแห่งโชคลาภ เทพเจ้าแห่งปัญญา และเทพเจ้าแห่งความซื่อสัตย์ ซึ่งชาวไต้หวันเชื่อกันว่า หากได้บูชาเทพเจ้ากวนอู จะได้ประสบความสำเร็จในหน้าที่การงาน มีแต่คนจงรักภักดี หรือหากวางแผนสิ่งใด ก็จะประสบความสำเร็จตามปรารถนาจึงทำให้ได้รับความนิยมจากชาวไต้หวัน ที่มาสักการะขอพรองค์เทพในวัดแห่งนี้



**เที่ยง** **รับประทานอาหารกลางวัน ณ ภัตตาคาร เมนูอาหารจีน**

หลังจากรับประทานอาหาร นำท่านแวะ **ชิมชาอุ่นหลง** ชาไต้หวันแท้ๆ ที่จะนิยมปลูกกันมากทางแถบอริซัน ด้วยสภาพอากาศบนพื้นที่สูงและอากาศที่เย็นตลอดปีของที่นี่ทำให้ชาที่นี่มีรสชาติดีกลมกล่อม

นำท่านเดินทางสู่ เมืองไถจง ตั้งอยู่ในภาคตะวันตกของเกาะไต้หวัน เป็นเมืองใหญ่อันดับที่ 3 ของมณฑลไต้หวันนำท่าน จากนั้นนำท่านเช็คอิน **ร้าน ไอศกรีม ณ ร้าน MIYAHARA** ร้านไอศกรีมชื่อดังของไต้หวัน (**ไม่รวมค่าไอศกรีม**) หลังจากนั้นนำท่านไปที่ **เฟิงเจียไชน์ท่าเกิด** ตลาดกลางคืนที่ใหญ่ มีความน่าสนใจอยู่ที่ความเป็นท้องถิ่น และของกินต่างๆ ทั้งอาหารท้องถิ่นและอาหารนานาชาติสไตล์ Street Food ทำให้ดึงดูดทั้งนักท่องเที่ยวและคนท้องถิ่นได้มากมาย มีสิ่งที่น่าสนใจสำหรับทุกวัย

**ค่ำ** **อิสระมือค้ำตามอัธยาศัย**

**ที่พัก โรงแรม STAY HOTEL 4\*หรือเทียบเท่า**

วันที่สาม

ไทเป – ร้านเครื่องสำอาง – ซิมพายลับประรด - หมู่บ้านโบราณจิวเฟิน – ปล่อยโคมลอยสี่เฟิน (4 ท่าน/1 โคม) – วัดหลงซาน – ซีเหมินติง

เช้า

### บริการอาหารเช้า ที่พัก

หลังอาหารเช้า นำท่านออกเดินทางเข้าสู่เมืองไทเป ซึ่งเป็นเมืองหลวงของไต้หวัน นำท่านเดินทางซื้อของฝาก **ร้านขนมพายลับประรด** เป็นร้านซึ่งได้รับการรับรองคุณภาพจากการท่องเที่ยวแห่งประเทศไทยได้หวัน จากนั้นนำท่านสัมผัสบรรยากาศ **หมู่บ้านโบราณจิวเฟิน** ที่ตั้งอยู่บริเวณไหล่เขาในเมืองจีหลง จิวเฟินเคยเป็นแหล่งเหมืองทองที่มีชื่อเสียงตั้งแต่สมัยโบราณ ปัจจุบันเป็นสถานที่ท่องเที่ยวที่สำคัญแห่งหนึ่ง นอกจากจะเป็นถนนคนเดินเก่าแก่ที่มีชื่อเสียงที่สุดในไต้หวัน จากนั้นให้ท่านได้เพลิดเพลินบรรยากาศการชิมอาหารแบบดั้งเดิมของร้านค้าร้านอาหารของชาวไต้หวัน



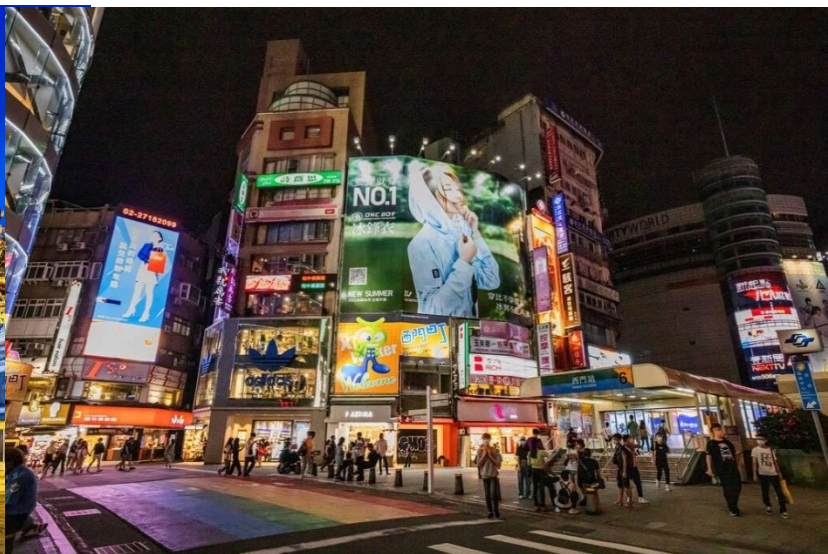
นำท่านสู่ **หมู่บ้านสี่เฟิน** ตั้งอยู่ในอำเภอผิงซี ซึ่งเป็นหมู่บ้าน โบราณที่มีทางรถไฟพาดผ่านกลางหมู่บ้าน เนื่องจากในอดีตเคยเป็นปลายทางของรถไฟที่ใช้ขนถ่านหิน เป็นที่นิยมในการ **ปล่อยโคมลอย** ให้ท่านได้ปล่อยโคม (4 ท่านต่อ 1 โคม) โคมลอยของไต้หวัน ปัจจุบันจะมีเทศกาลโคมไฟผิงซีหรือ PingXi Sky Lantern Festival จัดขึ้นทุกปีในวันหยวนเซียว คือวันที่ 15 ของเดือน 1 ตามปฏิทินจันทรคติ

เที่ยง

### อิสระอาหารกลางวันตามอัธยาศัย

จากนั้น เดินทางสู่ **วัดหลงซาน** (Longshan Temple) เป็นหนึ่งในวัดที่เก่าแก่และมีชื่อเสียงมากที่สุดแห่งหนึ่งของเมืองไทเป ตั้งอยู่ในแถบย่านเมืองเก่า มีอายุเกือบ 300 ร้อยปี สร้างขึ้นโดยคนจีนชาวจีนผู้โยกย้ายในช่วงปีค.ศ. 1738 เพื่อเป็นสถานที่สักการะบูชาสิ่งศักดิ์สิทธิ์ตามความเชื่อของชาวจีน มีรูปแบบทางด้านสถาปัตยกรรมคล้ายกับวัดพุทธของจีนแต่มีลูกผสมของความเป็นไต้หวันเข้าไปด้วย ทำให้ที่นี่เป็นอีกหนึ่งแหล่งท่องเที่ยวไม่ควรพลาด แต่ก็จะมีเทพเจ้าองค์อื่นๆตามความเชื่อของชาวจีนอีกมากกว่า 100 องค์ด้านในมาจากทั้งศาสนาพุทธ เต๋า และขงจื้อ เช่น เจ้าแม่ทับทิม ที่เกี่ยวข้องกับการเดินทาง, เทพเจ้ากวนอู เรื่องความซื่อสัตย์และหน้าที่การงาน และเทพยหัวเหล่าหรือ ผู้เฒ่าจันทรธา ที่เชื่อกันว่าเป็นเทพผู้ผูกค้ายแดงให้สมหวังด้านความรักค่ะ จากนั้นท่านซื้อป๊อ **ซีเหมินติง**

หรือที่คนไทยเรียกว่า สยามสแควร์เมืองไทย มีทั้งแหล่งเสื้อผ้าแบรนด์เนมสไตล์วัยรุ่น กระเป๋า ของฝากคนที่ท่านรัก รองเท้าี่ห้อยต่าง อาทิ Onisutka Tiger แปรนดั่งของญี่ปุ่น



ค่ำ รับประทานอาหารค่ำ ณ ภัตตาคาร เมนูเสี่ยวหลงเปา  
พัก โรงแรม HOTEL PAPA WHALE 4\* หรือเทียบเท่า

วันที่สี่ **GLORIA OUTLETS- สนามบินนานาชาติเถาหยวน สนามสุวรรณภูมิ**

เช้า บริการอาหารเช้า ณ ที่พัก

นำท่านเดินทางไป **GLORIA OUTLETS** เป็นแหล่งช้อปปิ้งขนาดใหญ่ มีสินค้าและสิ่งบันเทิงมากมายรวมอยู่ในห้างสรรพสินค้าแห่งนี้ ทำให้มีนักท่องเที่ยวแวะมาอย่างไม่ขาดสาย อีกทั้งยังมีจุดน่าสนใจอย่าง ตู้เป็นสิ่งที่โดดเด่นและดึงดูดนักท่องเที่ยวให้เข้ามาเยี่ยมชมที่แห่งนี้

เที่ยง อีศระอาหารกลางวันตามอัธยาศัย

หลังอาหารนำท่านเดินทางสู่สนามบิน

15.40 น. ออกเดินทางกลับสู่สุวรรณภูมิ โดยสายการบินเวียตเจท เที่ยวบินที่ VZ563

18.35 น. ถึงท่าอากาศยานสุวรรณภูมิ โดยสวัสดิภาพ

#####

# อัตราค่าบริการ

\*\*\* 10 ท่าน ออกเดินทาง \*\*\*

วันที่เดินทาง	ผู้ใหญ่พักห้องละ 2-3 ท่าน	พักเดี่ยว	ที่นั่ง
วันที่ 05-08 มกราคม 66	17,990.-	4,500.-	30
วันที่ 12 - 15 มกราคม 66	17,990.-	4,500.-	30
วันที่ 13 - 16 มกราคม 66	17,990.-	4,500.-	30
วันที่ 02 - 05 กุมภาพันธ์ 66	16,990.-	4,500.-	30
วันที่ 03 - 06 กุมภาพันธ์ 66	17,990.-	4,500.-	30
วันที่ 09 - 12 กุมภาพันธ์ 66	18,990.-	4,500.-	30
วันที่ 10 - 13 กุมภาพันธ์ 66	18,990.-	4,500.-	30
วันที่ 16 - 19 กุมภาพันธ์ 66	18,990.-	4,500.-	30
วันที่ 17 - 20 กุมภาพันธ์ 66	18,990.-	4,500.-	30
วันที่ 23 - 26 กุมภาพันธ์ 66	17,990.-	4,500.-	30
วันที่ 24 - 27 กุมภาพันธ์ 66	17,990.-	4,500.-	30
วันที่ 02 - 05 มีนาคม 66	20,990.-	4,500.-	30
วันที่ 03 - 06 มีนาคม 66	20,990.-	4,500.-	30
วันที่ 09 - 12 มีนาคม 66	19,990.-	4,500.-	30
วันที่ 10 - 13 มีนาคม 66	19,990.-	4,500.-	30
วันที่ 16 - 19 มีนาคม 66	19,990.-	4,500.-	30
วันที่ 17 - 20 มีนาคม 66	19,990.-	4,500.-	30

## ✔ อัตราค่าบริการนี้รวม

-  ค่าตั๋วเครื่องบินที่ระบุวันเดินทาง ไป-กลับพร้อมคณะ
-  ค่ากระเป๋าเดินทางท่านละ 1 ใบ (น้ำหนักไม่เกิน 20 กิโลกรัม)
-  ค่าอาหารตามที่ระบุในรายการ
-  ค่าห้องพักในโรงแรมตามที่ระบุในรายการหรือเทียบเท่า (2-3 ท่าน / ห้อง)
-  ค่าประกันอุบัติเหตุในระหว่างการเดินทางคุ้มครองในวงเงินท่านละ 1,000,000 บาท (เงื่อนไขตามกรมธรรม์)
-  ค่าน้ำดื่มวันละ 1 ขวดต่อท่าน
-  ค่าภาษีสนามบินทุกแห่งตามรายการ
-  ค่ามัคคุเทศก์ของบริษัทดูแลตลอดเดินทาง
-  ค่ารถโค้ชปรับอากาศนำเที่ยวตามรายการ พร้อมคนขับรถที่ชำนาญเส้นทาง
-  ค่าเข้าชมสถานที่ท่องเที่ยวตามรายการ
-  ภาษีมูลค่าเพิ่มค่าบริการ 7 %

## ✘ อัตราค่าบริการนี้ไม่รวม

-  ไม่รวมค่าทิปไกด์ และ คนขับรถ
-  ไม่รวมค่าธรรมเนียมวีซ่าและดำเนินการยื่นสำหรับลูกค้า
-  ไม่รวมค่าตรวจหาเชื้อ RT-PCR ของลูกค้า อย่างน้อย 72 ชม.
-  ไม่รวมค่าธรรมเนียมน้ำมันและภาษีสนามบินในกรณีที่สายการบินมีการปรับขึ้นราคา
-  ไม่รวมค่าใช้จ่ายส่วนตัว อาทิเช่น ค่าธรรมเนียมการจัดทำหนังสือเดินทาง ค่าเครื่องดื่มที่สิ่งพิเศษ, ค่าโทรศัพท์, ค่าซักรีด, ค่าน้ำหนักกระเป๋าเกินจากทางสายการบินกำหนดและมากกว่า 1 ใบ, ค่ารักษาพยาบาล กรณีเกิดการเจ็บป่วยจากโรคประจำตัว, ค่ากระเป๋าเดินทางที่ชำรุดหรือของมีค่าที่สูญหายในระหว่างการเดินทาง เป็นต้น





## เงื่อนไขสำหรับการจอง

- กรุณาจองล่วงหน้าพร้อมสำเนาหนังสือเดินทางและชำระมัดจำท่านละ 10,000 บาท ภายใน 3 วันหลังทำการจอง (กรณีลูกค้าทำการจองน้อยกว่าวันเดินทาง 25 วัน ทางบริษัทขอสงวนสิทธิ์ในการเก็บค่าทัวร์เต็มจำนวนทันทีในวันที่จองเท่านั้น)
- \* ส่วนที่เหลือ ชำระก่อนวันเดินทาง 30 วัน (นับรวมวันเสาร์และวันอาทิตย์)
- \*\* กรณีที่ท่านชำระค่าทัวร์ทั้งหมดหรือบางส่วนทางบริษัทถือว่าท่านได้ยอมรับเงื่อนไขและข้อตกลงต่างๆ ที่ได้ระบุไว้ทั้งหมดนี้แล้ว



## การยกเลิกสำหรับการจอง

- ตามหลักเกณฑ์เกี่ยวกับการกำหนดอัตราค่าธรรมเนียมค่าบริการคืนให้แก่นักท่องเที่ยว 2563
- \* ยกเลิกการเดินทางล่วงหน้า 30 วันขึ้นไป ก่อนวันนำเที่ยว คืนเงินทั้งหมด (โดยหักจากค่าใช้จ่ายจริง เช่น ค่าวีซ่า ค่ามัดจำของบัตรโดยสารเครื่องบิน ค่าใช้จ่ายที่จำเป็นอื่นๆ)
- \* ยกเลิกการเดินทางล่วงหน้าไม่น้อยกว่า 30 วันก่อนวันนำเที่ยว คืนเงิน 50 % ของค่าทัวร์
- \* ยกเลิกการเดินทางล่วงหน้าน้อยกว่า 15 วันก่อนวันนำเที่ยว ขอสงวนสิทธิ์คืนเงินในทุกกรณี



โปรดตรวจสอบพร้อมส่งสำเนาหนังสือเดินทาง ที่มีอายุเหลือมากกว่า 180 วัน นับจากวันที่เดินทาง บริษัทไม่รับผิดชอบหากกรณี หนังสือเดินทางมีอายุน้อยกว่า 180 และไม่สามารถเดินทางได้หรือโดนปฏิเสธจากสายการบินและเจ้าหน้าที่ตรวจคนเข้าเมืองนั้นๆ

ทางบริษัท ผู้จัดทำจะไม่รับผิดชอบและไม่สามารถคืนเงินค่าใช้จ่ายต่างๆได้ เนื่องจากเป็นรายการเหมาจ่ายกับตัวแทนต่างๆ หากเกิดกรณี ผู้เดินทางไม่ผ่านการพิจารณาในการตรวจเข้า-ออกเมือง หรือกรมแรงงานสายการบินในประเทศไทยหรือประเทศต่างๆ หรืออันเนื่องมาจากการกระทำที่ส่อไปในทางผิดกฎหมายของประเทศไทยและประเทศต่างๆ การหลบหนี เข้าออกเมือง หรือเอกสารการเดินทางไม่ถูกต้อง หรือ การถูกปฏิเสธการเข้า-ออกประเทศต่างๆ ในกรณีอื่นๆ

บริษัทฯ ขอสงวนสิทธิ์แจ้งยกเลิกการเดินทางก่อนล่วงหน้า 10 วัน ในกรณีที่ไม่สามารถทำกรุ๊ปเดินทางได้ ในกรณีนี้บริษัทฯ ยินดีคืนเงินให้ทั้งหมด (ยกเว้นค่าธรรมเนียมวีซ่าซึ่งได้ชำระไว้กับทางสถานทูตแล้ว กรณีต้องใช้วีซ่า) หรือจัดหาคณะทัวร์อื่นให้ถ้าต้องการ

## หมายเหตุกรุณาศึกษาเงื่อนไขทั้งหมดก่อนการจอง เพื่อความเข้าใจที่ตรงกันระหว่างลูกค้าและบริษัท

1. ราคาดังกล่าวรวมภาษีน้ำมันและภาษีสนามบินแล้ว หากมีการประกาศปรับเพิ่มก่อนการเดินทางทางบริษัทขอเก็บเพิ่มตามจริง
2. บริษัทฯ สงวนสิทธิ์ในการที่จะไม่รับผิดชอบใดๆทั้งสิ้น ซึ่งนอกเหนือความรับผิดชอบของบริษัท เช่น การนัดหยุดงาน วิกฤต, การล่าช้าจากสายการบิน ,การยกเลิกเที่ยวบิน ,ภัยธรรมชาติ ,สภาพการจราจร และการนำสิ่งของผิดกฎหมาย
4. บริษัทฯ ขอสงวนสิทธิ์ในการเปลี่ยนแปลงเที่ยวบิน โดยมีต้องแจ้งเหตุให้ทราบล่วงหน้า
5. ทางบริษัทฯ ไม่รับผิดชอบใดๆทั้งสิ้น กรณีสิ่งของสูญหาย อันเนื่องมาจากความประมาทของผู้เดินทาง ,การโจรกรรม และอุบัติเหตุอันเกิดจากความประมาทของผู้เดินทาง
6. หากท่านได้ชำระเงินมัดจำหรือค่าทัวร์กับทางบริษัทฯ แล้ว ถือว่าท่านตกลงยอมรับในเงื่อนไขและข้อตกลงต่างๆทั้งหมด
7. โปรแกรมนี้เป็นเพียงโปรแกรมที่เป็นข้อเสนอ ท่านจะต้องได้รับการยืนยันจากทางบริษัทฯ อีกครั้งหนึ่ง หลังจากทางบริษัท ได้ทำการสำรองโรงแรมและห้องพักในต่างประเทศเรียบร้อยแล้ว โดยโรงแรมอาจจัดให้ในระดับใกล้เคียงกัน หรืออาจจะปรับเปลี่ยนจากตามที่ระบุไว้ในโปรแกรม
8. บัตรคนแคศ พนักงานหรือตัวแทนของทางบริษัทฯ ไม่มีสิทธิ์ในการให้คำสัญญาใดๆทั้งสิ้นแทนผู้จัดทำ นอกจากนี้เอกสารนามโดยผู้มีอำนาจของผู้จัดชัดเจนเท่านั้น
9. ผู้จัดทำทัวร์นี้เป็นทัวร์แบบเหมา จะไม่รับผิดชอบและไม่สามารถคืนเงินค่าใช้จ่ายต่างๆได้ เนื่องจากเป็นรายการเหมาจ่ายกับตัวแทน ต่างๆ หากเกิดกรณีผู้เดินทางไม่ผ่านการพิจารณาในการตรวจเข้า-ออกเมือง ,กรมแรงงาน ,สายการบินในประเทศไทยหรือประเทศต่างๆ หรืออันเนื่องมาจากการกระทำที่ส่อไปในทางผิดกฎหมายของประเทศไทยและประเทศต่างๆ การหลบหนี เข้าออกเมือง หรือเอกสารการเดินทางไม่ถูกต้อง หรือการถูกปฏิเสธการเข้า-ออกประเทศต่างๆ ในกรณีอื่นๆ
10. ในกรณีที่ลูกค้าต้องออกตัวโดยสารถภายในประเทศหรือออกตัวโดยสารถเอง กรุณาติดต่อเจ้าหน้าที่ของบริษัทฯ ก่อนทุกครั้ง ทางบริษัทฯ จะไม่รับผิดชอบค่าใช้จ่ายใดๆ ทั้งสิ้น
11. โปรแกรมและรายละเอียดของการเดินทางอาจมีการเปลี่ยนแปลงได้โดยไม่ต้องแจ้งให้ทราบล่วงหน้า ทั้งนี้ขึ้นอยู่กับ การจราจร สภาพอากาศ และเหตุสุดวิสัยต่าง ๆ ที่ไม่สามารถคาดการณ์ได้ล่วงหน้าโดยทางบริษัทฯ จะรักษาผลประโยชน์และความปลอดภัยของผู้เดินทางเป็นสำคัญและไม่สามารถเปลี่ยนเป็นเงินสด
12. กรุณา อย่าขีดเขียน จึก หรือประทับตราใดๆ ที่ไม่เกี่ยวข้อง ลงในหนังสือเดินทางหากทางสายการบินไม่อนุญาตให้เขียน หรือตำรวจตรวจคนเข้าเมืองประเทศนั้นๆ ปฏิเสธการเข้า-ออกประเทศ ทางบริษัทฯ ไม่รับผิดชอบทุกกรณี

### ข้อมูลเพิ่มเติมเรื่องตั๋วเครื่องบิน

ในการเดินทางเป็นหมู่คณะ ผู้โดยสารจะต้องเดินทางไป-กลับพร้อมกัน หากต้องการเปลี่ยนวันเดินทางกลับ ท่านจะต้องชำระค่าใช้จ่ายส่วนต่างที่ทางสายการบิน (กรณีที่บัตรโดยสารสามารถเปลี่ยนได้) และบริษัททัวร์เรียกเก็บการจัดที่นั่งของกรุ๊ปเป็นไปโดยสายการบินเป็นผู้กำหนด ซึ่งทางบริษัทฯ ไม่สามารถเข้าไปแทรกแซงได้ ในกรณียกเลิกการเดินทางและได้ดำเนินการออกตั๋วเครื่องบินไปแล้ว (กรณีตั๋ว REFUNDได้) ผู้เดินทางต้องรอ REFUND ตามระบบของสายการบินเท่านั้น

### ข้อมูลเพิ่มเติมเรื่องโรงแรมที่พัก

1. เนื่องจากการวางแบบห้องพักของแต่ละโรงแรมแตกต่างกัน จึงอาจทำให้ห้องพักแบบห้องเดี่ยว (Single) และห้องคู่ (Twin/Double) และห้องพักแบบ 3 ท่าน (Triple Room) ห้องพักอาจจะไม่ติดกัน
2. กรณีที่มีงานจัดประชุมนานาชาติ (Trade Fair) หรือเทศกาล เป็นผลให้ค่าโรงแรมสูงขึ้นมากและห้องพักอาจเต็ม

## บริษัทฯ ขอสงวนสิทธิ์ในการปรับเปลี่ยนเพื่อให้เกิดความเหมาะสมการเดินทางเป็นครอบครัว

หากท่านเดินทางเป็นครอบครัวใหญ่หรือเดินทางพร้อมสมาชิกในครอบครัวที่ดองได้รับการดูแลเป็นพิเศษ (Wheelchair), เด็ก และผู้สูงอายุที่มีโรคประจำตัว หรือ ไม่สะดวกในการเดินทางที่ยาวติดต่อกัน ท่านและครอบครัวต้องให้การดูแลสมาชิกภายในครอบครัวของท่านเอง เนื่องจากการเดินทางเป็นหมู่คณะ หัวหน้าทัวร์มีความจำเป็นต้องดูแลคณะทัวร์ทั้งหมด สำหรับผู้เดินทางที่อายุไม่ถึง 18 ปี และไม่ได้เดินทางกับบิดา มารดา ต้องมีจดหมายยินยอมให้บุตรเดินทางไปต่างประเทศจาก บิดาหรือมารดาแนบมาด้วย

## ข้อความซึ่งถือเป็นสาระสำคัญสำหรับท่านที่ร่วมเดินทาง

ทางบริษัทฯ เป็นตัวแทนในการจัดนำสัมมนา และการเดินทางที่มีความชำนาญ โดยจัดหาโรงแรมที่พัก อาหาร ยานพาหนะและสถานที่ท่องเที่ยวพร้อมทั้งการสัมมนา ดูงานเพื่อความสะดวกสบายและเกิดประโยชน์สูงสุดในการเดินทาง ทั้งนี้ทางบริษัทฯ ไม่สามารถรับผิดชอบในอุบัติเหตุหรือความเสียหายที่เกิดจากโรงแรมที่พัก ยานพาหนะ, อันเนื่องมาจากอุบัติเหตุรวมถึงภัยธรรมชาติ โจรกรรม, วินาศกรรม, อัคคีภัย, การฉ้อโกง, การจลาจล, สงครามการเมือง, การผันผวนของอัตราแลกเปลี่ยนเงินตราต่างประเทศ, การนัดหยุดงาน, ความล่าช้าของเที่ยวบิน, สายการบินเรือ, รถไฟ, พาหนะท้องถิ่น, ตลอดจนการถูกปฏิเสธออกวีซ่า จากกงสุลและหรือส่วนงานที่เกี่ยวข้องกับสถานเอกอัครราชทูต รวมถึงผู้มีอำนาจทำการแทนประจำประเทศไทย (โดยไม่จำเป็นต้องแสดงผล เนื่องจากเป็นสิทธิพิเศษทางการทูต) ซึ่งอยู่เหนือการควบคุมของบริษัทฯ หมายรวมถึงในระหว่างการเดินทางท่องเที่ยวทั้งในหรือต่างประเทศ แต่ทางบริษัทฯ มีความคุ้มครอง และประกันอุบัติเหตุ ตามเงื่อนไขที่บริษัทฯ ที่รับประกัน ในกรณีที่ผู้ร่วมเดินทางถูกปฏิเสธโดยเจ้าหน้าที่ตรวจคนเข้าเมืองของประเทศไทย และ/หรือ ต่างประเทศ มิให้เดินทางออก หรือ เข้าประเทศ เนื่องมาจาก ความประพฤติ พฤติกรรมของผู้เดินทางไม่ปฏิบัติตามกฎระเบียบด้านการควบคุมโรคติดต่อเฉพาะพื้นที่ที่มีการปลอมแปลงเอกสารเพื่อการเดินทาง รวมถึงมีสิ่งผิดกฎหมาย บริษัทฯ จะไม่คืนค่าใช้จ่ายใดๆ รายละเอียดด้านการเดินทาง อาจมีการเปลี่ยนแปลงได้ตามความจำเป็น หรือเพื่อความเหมาะสมทั้งปวง โดยมีต้องแจ้งให้ทราบล่วงหน้า ทั้งนี้การขอสงวนสิทธิ์ดังกล่าว บริษัทฯ จะยึดถือและคำนึงถึงผลประโยชน์ตลอดจนความปลอดภัยของท่านผู้เกี่ยวข้องที่ร่วมเดินทางเป็นสำคัญ