

**PACKAGE  
TOUR**



ล่องเรือสำราญสุดหรู สิงคโปร์ - ปีนัง - พอร์ตคลัง - สิงคโปร์ 4 วัน 3 คืน

# Genting Dream Cruise



ราคาเริ่มต้น

# 15,500

BAHT/PERSON

- 🍴 อาหารทุกมื้อบนเรือสำราญ
- 🛏️ ห้องพักตามแบบที่เลือก
- 🎯 กิจกรรมบนเรือสำราญ
- 🚠 โซนพิเศษบนเรือสำราญ
- 🚢 ภาษีท่าเรือ

CRUISE ONLY

**ไม่รวม**  
ตั๋วเครื่องบิน

เดินทางทุกวันอังคาร  
เม.ย. 68 - เม.ย. 69

ราคานี้ยังไม่รวม ทิป 20-25 USD ต่อคืนต่อท่าน ราคาอาจเปลี่ยนแปลงโดยมิต้องแจ้งให้ทราบล่วงหน้า



# การันตีด้วยรางวัล Thailand Tourism Awards ปีที่ 11 -13 โดยการท่องเที่ยวแห่งประเทศไทย Tourism Authority of Thailand

รางวัลที่รับรองคุณภาพสินค้าและบริการทางการท่องเที่ยว ด้วยมาตรฐานการท่องเที่ยวอย่างยั่งยืน รับผิดชอบต่อสังคม และสิ่งแวดล้อม

**รางวัล**  
**อุตสาหกรรมท่องเที่ยว**  
**ดีเด่นในประเทศ**  
 Thailand Tourism Awards 2017

**การันตีความสำเร็จ**  
 ด้วยรางวัล  
 มาตรฐานธุรกิจนำเที่ยว  
**The GOOD Level**  
 จาก กรมการท่องเที่ยว  
 กระทรวงการท่องเที่ยวและกีฬา

**รางวัล**  
**TOURISM BUSINESS STANDARD**  
**FORM 2015-2016**  
 DEPARTMENT OF TOURISM

TOURISM BUSINESS STANDARD  
 COLORFUL HOLIDAY TRAVEL CO., LTD.  
 GOOD LEVEL  
 2015 - 2016

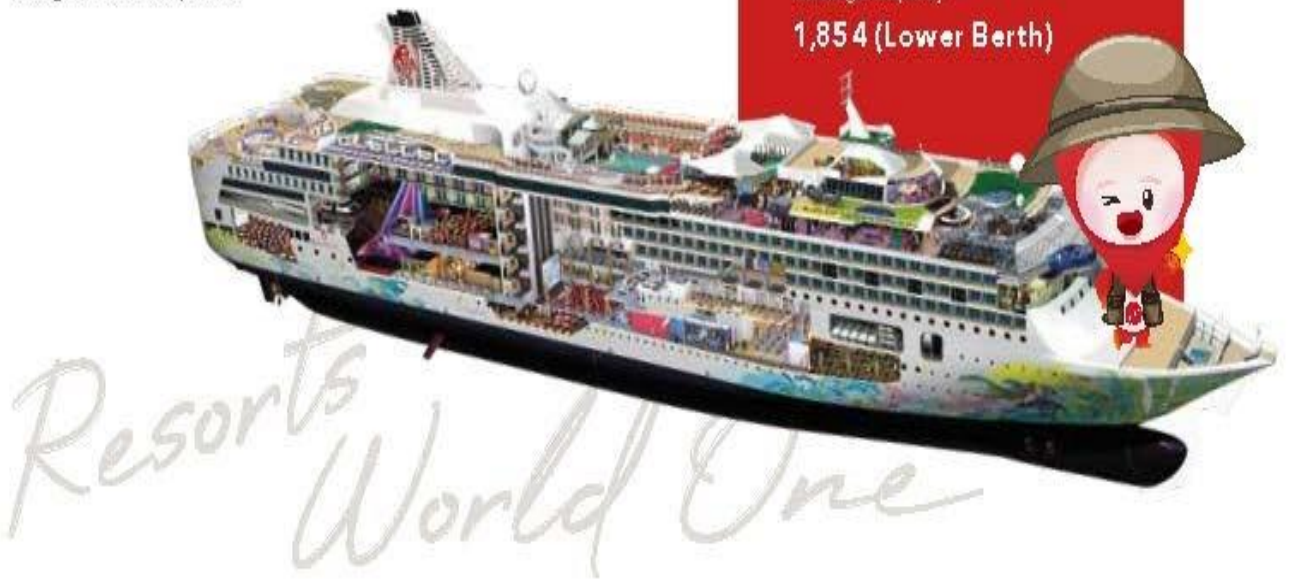


## A Realm of Relaxation Awaits

Step aboard our 268m long intrepid vessel and discover the exotic mix of Eastern and Western cultures, lounging in Italian design themed spaces.

### FLEET OVERVIEW

Gross Tonnage	Decks	
75,338 tons	13	
Staterooms	Length	Width
926	268m	32m
Passenger Capacity	1,854 (Lower Berth)	



วันแรก

ท่าเรือ Marina Bay Cruise Center

📍 (-/-/เย็น)

10.00 น. Check in ณ **ท่าเรือ Marina Bay Cruise Centre** ประเทศสิงคโปร์ (ท่านควรมาถึงท่าเรือเพื่อเช็คอินเข้าเรือก่อนอย่างน้อย 3 ชั่วโมง) **(ไม่มีบริการรถรับ-ส่ง)**  
ที่อยู่ท่าเรือ : Marina Coastal Drive #01-01, Singapore 018947



วันที่สอง

ทำเรือปีนัง ประเทศมาเลเซีย

๑๐ (เช้า/กลางวัน/เย็น)

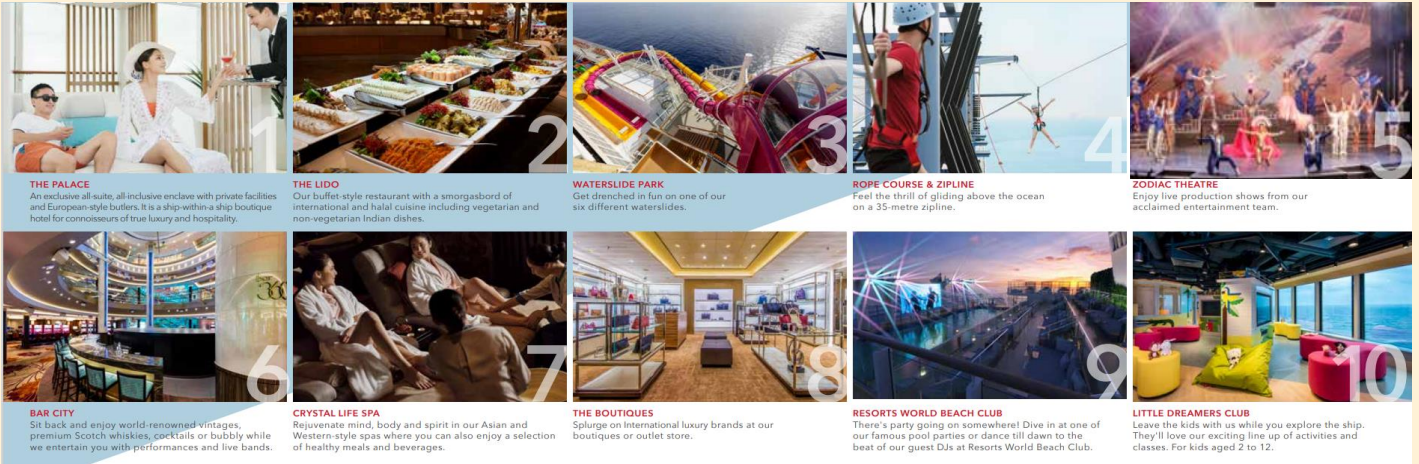
**เช้า ๑๐ บริการอาหารเช้า ณ ห้องอาหารตามที่ทางเรือเตรียมไว้ให้**

**11.00 น.** เดินทางถึงท่าเรือ **ปีนัง ประเทศมาเลเซีย** "ปีนัง เป็นหนึ่งใน 13 รัฐ ที่ประกอบขึ้นเป็นสหพันธรัฐมาเลเซีย เดิมชามมาเลย์รุ่นแรกเรียกว่า ปูเลาซาตู หรือเกาะเดี่ยว ต่อมาพบในแผนที่เดินเรือเรียกว่า ปูเลาปีนัง หรือเกาะหมาก ต่อมาอังกฤษเรียกว่าเกาะพรินซ์ออฟเวลส์จอร์จทาวน์ (George Town) เมืองหลวงของปีนัง เป็นเมืองแห่งมรดกโลกพร้อมกับเมืองมะละกา ด้วยวัฒนธรรมของยุคอาณานิคมอังกฤษไว้ตั้งแต่ปลายศตวรรษที่ 18 จึงทำให้ปีนังยังคงมีกลิ่นอายความเป็นตะวันตก"

- **สำหรับท่านที่ทำการจองทัวร์บนฝั่งกับทางเรือ** พนักงานจะแจ้งเวลาจากเรือและสถานที่นัดพบบนเรือ ส่วนท่านที่สะดวกเดินทางท่องเที่ยวเองสามารถลงจากเรือหลังเวลาเรือจอด 1 ชั่วโมง ณ บริเวณท่าเรือ ปีนัง จะมีบริการแท็กซี่ จากท่าเรือเข้าไปในตัวเมืองอีกด้วย
- **สำหรับท่านใดที่ไม่ลงจากเรือ** สามารถสนุกกับกิจกรรมต่างๆที่ทางเรือเตรียมไว้ให้ตลอดทั้งวันโดยสามารถดูได้จากตารางกิจกรรมที่ท่านจะได้รับในแต่ละวันที่ห้องพักของท่าน อาทิ กิจกรรมกลุ่ม เช่น บิงโก , สอนทำลูกโป่งมายากล, กิจกรรมสอนศิลปะพื้นเมืองแบบง่ายๆ หรือใช้บริการห้องฟิตเนส , สระว่ายน้ำ, ปีนหน้าผาจำลอง, Mimi Golf, โบว์ลิ่ง และอีกหลากหลายกิจกรรมให้ท่านได้เลือกตามความชอบ **(บางกิจกรรมและห้องอาหารพิเศษ จะมีค่าใช้จ่ายเพิ่มเติม)**



**กลางวัน** ๑๐ **บริการอาหารกลางวัน ณ ห้องอาหารตามที่ทางเรือเตรียมไว้ให้** (สามารถรับบริการได้เฉพาะบนเรือเท่านั้น)



**เย็น** ๑๐ **บริการอาหารเย็น ณ ห้องอาหารตามที่ทางเรือเตรียมไว้ให้**  
 หลังจากนั้น ท่านสามารถรับชมการแสดงที่ห้องโชว์หลัก (กรุณาสำรองที่นั่งล่วงหน้า) หรือดนตรีสดตามบาร์ต่างๆทั่วทั้งลำเรือ หลังจากนั้นพักผ่อนตามอัธยาศัย  
**21.00 น.** เรือออกจากท่าเรือ ป็นัง ประเทศมาเลเซีย



**วันที่สาม** **ท่าเรือพอร์ทคลั่ง (กัวลาลัมเปอร์) มาเลเซีย**  
 ๑๐ (เช้า/กลางวัน/เย็น)

**เช้า** ๑๐ **บริการอาหารเช้า ณ ห้องอาหารตามที่ทางเรือเตรียมไว้ให้**  
**11.00 น.** เดินทางถึงท่าเรือที่ **เมืองกัวลาลัมเปอร์ ท่าเรือพอร์ทคลั่ง (Port Klang) ประเทศมาเลเซีย**  
 " กัวลาลัมเปอร์ (Kuala Lumpur) เป็นเมืองหลวงของประเทศมาเลเซียและเป็นเมืองที่ใหญ่ที่สุดในประเทศด้วย กัวลาลัมเปอร์เป็นหนึ่งในสามดินแดนสหพันธ์ของมาเลเซียตั้งอยู่ล้อมรอบด้วยรัฐเซอลาโงร์บนชายฝั่งตะวันตกตอนกลางของคาบสมุทรมาเลย์ นับตั้งแต่ทศวรรษ 1990 กัวลาลัมเปอร์เป็นศูนย์กลางทางวัฒนธรรม การเงิน เศรษฐกิจ ของประเทศมาเลเซีย เป็นที่ตั้งของรัฐบาลและอิชตานาเนอการา พระราชฐานของประมุขแห่งรัฐ

- **สำหรับท่านที่ทำการจองทัวร์บนฝั่งกับทางเรือ** พนักงานจะแจ้งเวลาจากเรือและสถานที่นัดพบบนเรือ ส่วนท่านที่สะดวกเดินทางท่องเที่ยวเองสามารถลงจากเรือหลังเวลาเรือจอด 1 ชั่วโมง ณ บริเวณท่าเรือ ปีนัง จะมีบริการแท็กซี่ จากท่าเรือเข้าไปในตัวเมืองอีกด้วย
- **สำหรับท่านใดที่ไม่ลงจากเรือ** สามารถสนุกกับกิจกรรมต่างๆที่ทางเรือเตรียมไว้ให้ตลอดทั้งวันโดยสามารถดูได้จากตารางกิจกรรมที่ท่านจะได้รับในแต่ละวันที่ห้องพักของท่าน

### กลางวัน

📍 **บริการอาหารกลางวัน ณ ห้องอาหารตามที่ทางเรือเตรียมไว้ให้** (สามารถรับบริการได้เฉพาะบนเรือเท่านั้น)



### เย็น

📍 **บริการอาหารเย็น ณ ห้องอาหารตามที่ทางเรือเตรียมไว้ให้**

หลังจากนั้น ท่านสามารถรับชมการแสดงที่ห้องโชว์หลัก (กรุณาสำรองที่นั่งล่วงหน้า) หรือดนตรีสดตามบาร์ต่างๆทั่วทั้งลำเรือ หลังจากนั้นพักผ่อนตามอัธยาศัย

21.00 น. เรือออกจากท่าเรือ เมืองกัวลาลัมเปอร์ ท่าเรือพอร์ทคลั่ง (Port Klang) ประเทศมาเลเซีย

**\*\* เรือจะมีใบแจ้งสถานที่และเวลาที่ห้องพักของท่าน เพื่อให้ท่านรับหนังสือเดินทางคืน \*\***

### ช่วงค่ำ

เรือจะมีแท็กซี่กระเป๋าและกำหนดการลงจากเรือให้ท่านในห้องพักของท่าน ให้ท่านนำกระเป๋าเดินทางของท่านวางไว้หน้าห้องเพื่อให้พนักงานนำลงไปที่ท่าเรือในวันรุ่งขึ้น **(สิ่งของที่ท่านจำเป็นต้องใช้ระหว่างวันให้ท่านแยกใส่ในกระเป๋าถือ)**

**\*\* ถ้าท่านใดมีความประสงค์จะถือกระเป๋าเดินทางลงด้วยตนเองไม่จำเป็นต้องวางไว้ที่หน้าห้องพัก \*\***

**\*\* ค่ำนี้ท่านสามารถเคลียร์ค่าใช้จ่ายทั้งหมดกับทางเรือได้เพื่อความสะดวกในวันถัดไป \*\***

### วันที่สี่

ท่าเรือ Marina Bay Cruise Centre

📍 (เช้า/-/-)

### เช้า

📍 **บริการอาหารเช้า ณ ห้องอาหารตามที่ทางเรือเตรียมไว้ให้**

กรุณาตรวจสอบสิ่งของ ของท่านก่อนออกจากท่าเรือ

12.00 น. เรือเทียบท่า ณ **ท่าเรือ Marina Bay Cruise Centre** ประเทศสิงคโปร์

หลังจากที่ท่านลงจากเรือจะผ่าน พิธีการตรวจคนเข้าเมืองและรับ กระเป๋าเดินทางของท่านด้านล่าง

\*\*\*\*\*

## อัตราค่าบริการและเงื่อนไขรายการท่องเที่ยว

วันเดินทาง	ห้องพักแบบไม่มี หน้าต่าง	ห้องพักแบบมี หน้าต่าง	ห้องพักแบบมี ระเบียง
22 – 25 เม.ย. 68	15,500	19,500	24,500
06 – 09 พ.ค. 68	15,500	19,500	24,500
01 – 04 ก.ค. 68	15,500	19,500	24,500
15 – 18 ก.ค. 68	15,500	19,500	24,500
29 ก.ค. – 01 ส.ค. 68	15,500	19,500	24,500
26 – 29 ส.ค. 68	15,500	19,500	24,500
<b>09 – 12 ก.ย. 68</b>	<b>19,500</b>	<b>24,500</b>	<b>30,900</b>
07 – 10 ต.ค. 68	15,500	19,500	24,500
21 – 24 ต.ค. 68	15,500	19,500	24,500
04 – 07 พ.ย. 68	15,500	19,500	24,500
18 – 21 พ.ย. 68	15,500	19,500	24,500
<b>09 – 12 ธ.ค. 68</b>	<b>19,500</b>	<b>24,500</b>	<b>30,900</b>
06 – 09 ม.ค. 69	15,500	19,500	24,500
20 – 23 ม.ค. 69	15,500	19,500	24,500
10 – 13 ก.พ. 69	15,500	19,500	24,500
24 – 27 ก.พ. 69	15,500	19,500	24,500
03 – 06 มี.ค. 69	15,500	19,500	24,500
10 – 13 มี.ค. 69	15,500	19,500	24,500
24 – 27 มี.ค. 69	15,500	19,500	24,500
07 – 10 เม.ย. 69	15,500	19,500	24,500

**\*\*ก่อนทำการจอง กรุณาเช็คห้องว่างก่อนทุกครั้ง\*\***

**\*\*ราคายังไม่รวมค่าทิปเรือ 20-25 SGD/คน/คืน (ชำระบนเรือ)\*\***

**\*\*ทางบริษัทขอสงวนสิทธิ์ในการไม่ลง ICA ให้กับทางลูกค้าทุกกรณี\*\***



**STATEROOM CATEGORIES**





**PALACE VILLA**

Approx. 93.85 sq.m  
Max Occupancy 6  
Deck 11  
1 King-size Bed + 1  
Queen-size Bed + 1  
Double Sofa Bed



**PALACE PENTHOUSE**

From 50 sq.m  
Max Occupancy 3  
Deck 9 / 10  
1 King-size Bed + 1 Single Sofa Bed



**PALACE SUITE/  
PALACE DELUXE  
SUITE**

From 21 sq.m / 37 sq.m  
Max Occupancy 4  
Deck 9 / 10 / 11  
1 King-size Bed +  
1 Double Sofa Bed



### BALCONY STATEROOM

From 18 sq.m  
Max Occupancy 4  
Deck 9 / 10 / 11  
2 Single Beds\* + 1 Double Sofa Bed



### INTERIOR STATEROOM

From 12 sq.m  
Max Occupancy 2 - 4  
Deck 4 / 5 / 6 / 8 / 9 / 10 / 11  
1 Queen-size Bed + 1 Single Sofa Bed /  
2 Single Beds + 1 Single Pullman Bed  
+ 1 Single Sofa Bed

### OCEANVIEW STATEROOM

From 13 sq.m  
Max Occupancy 2 - 4  
Deck 4 / 5 / 6 / 8 / 9 / 10  
1 Queen-size Bed / 2 Single Beds /  
2 Single Beds + 1 Pullman Bed + 1  
Single Sofa Bed / 1 Queen-size Bed +  
1 Single Sofa Bed



\*Convertible to a one Queen-size Bed upon request #Images are for reference only.

## กรณีลูกค้าต้องการใช้บริการ WIFI บนเรือ รายละเอียดค่าใช้จ่ายดังนี้

เมื่อเรือเริ่มล่องออกจากท่าเรือ สัญญาณโทรศัพท์ และ Internet ของท่านจะไม่สามารถใช้งานได้ ทางเรือจะมี WIFI แบบ Satellite ให้บริการ อัตราค่าบริการ 1 user / เครื่อง ไม่สามารถแชร์สัญญาณกับเครื่องอื่นได้ (ทั้งนี้ขึ้นอยู่กับ Package ที่ลูกค้าเลือกซื้อ)

**หมายเหตุ : ค่าบริการอาจมีการเปลี่ยนแปลง กรุณาเช็คราคาที่แน่นอนอีกครั้งกับเจ้าหน้าที่บนเรือ (สัญญาณบางพื้นที่อาจไม่เสถียร ส่วนใหญ่บริเวณห้องอาหาร ลานกิจกรรม จะมีสัญญาณมากกว่าในห้องพัก)**

# Wifi Package and Beverage Package

WIFI				
Wifi Packages (in SGD)				
Venue	1 Night	2 Nights	3 Nights	4 Nights
Standard (Full Cruise) - 1 Device	12	24	36	48
Standard (Full Cruise) - 2 Devices	21	42	63	84
Standard (Full Cruise) - 3 Devices	32	64	96	128
Standard (Full Cruise) - 4 Devices	41	82	123	164
Premium (24 Hours) - 1 Device	32	-	-	-
Premium (Full Cruise) - 1 Device	18	36	54	72
Premium (Full Cruise) - 2 Devices	33	66	99	132
Premium (Full Cruise) - 3 Devices	50	100	150	200
Premium (Full Cruise) - 4 Devices	63	126	189	252

**Standard:** Connect to the Internet at basic speeds    **Premium:** Connect to the Internet at prime speeds

### BEVERAGE PACKAGE CHARGES

No. of Nights	PREMIUM Package	CLASSIC Package	REFRESH Package
2-Night Cruise	SGD 208	SGD 108	SGD 68
3-Night Cruise	SGD 268	SGD 158	SGD 98

- Guest to pay once and enjoy an array of beverages throughout the cruise. Price stated is per person in SGD and include service charge.
- Alcoholic beverage packages can only be purchased by guests over 18 years of age. Guests under the age of 18 can purchase the Refresh package.
- Eligible guests can enjoy their beverage package in all bars, lounges and restaurants. However, guest cannot redeem the package for room service, or combine with other beverage offers including MICE offers on board.
- Drink order from beverage package will be served by the glass and must be consumed in the public bar or lounge area. Beverage package is redeemable with one drink at a time.

Resorts World Cruises |

## PREMIUM Beverage Package

### SOFT DRINKS

Coke  
Sprite  
Soda Water  
Tonic Water  
Coke Light  
Coke Zero  
Fanta Orange  
Ginger Ale  
Ginger Beer  
Bitter Lemon

### CHILLED JUICES

Apple  
Orange  
Mango  
Pineapple  
Cranberry

### STILL MINERAL WATER

Acqua Panna 750ml  
Evian Water 500ml

### SPARKLING WATER

San Pellegrino 750ml  
Perrier Water 330ml

### DRAFT BEER

Heineken (Glass)

### BEERS

Tiger  
Heineken  
Guinness  
Corona

### NON ALCOHOLIC BEER

Warsteiner

### HOUSE POURING WINES

Red Wine  
White Wine  
Sparkling Wine

### COFFEE

Espresso  
Double Espresso  
Café Latte  
Flat White  
Cappuccino  
Americano  
Café au Lait

### TEA

English Breakfast Tea  
Darjeeling Tea  
Earl Grey Tea  
Mint Tea  
Chamomile Tea

### MOCKTAILS

Virgin Mojito  
Lemonade Fizz  
Virgin Pina Colada

### COCKTAILS

Gimlet  
Mai Tai  
Bramble  
Sidecar  
Old Fashioned  
Mojito  
Manhattan  
Daiquiri  
Cosmopolitan  
Negroni  
Black Russian  
White Russian  
Boulevardier  
Singapore Sling  
Espresso Martini  
French Martini  
Classic Martini  
Passion Fruit Martini  
Tommy's Margarita

### VODKA

Smirnoff  
Stolichnaya

### GIN

Gordons  
RoKu  
Tanqueray London Dry

### RUM

Bacardi Silver  
Myers' Dark Rum

### TEQUILA

Jose Cuervo Gold

### SCOTCH WHISKY

Johnnie Walker Red J&B Rare  
Dewars White Label

### AMERICAN & BOURBON WHISKEY

Jim Beam  
Jack Daniel's

### IRISH WHISKY

Jameson

### CANADIAN WHISKY

Canadian Club

### COGNAC

Otard V.S.O. P

### SHERRY & PORT

Tio Pepe  
Sherry Fino Dry Sack

### APERITIFS & DIGESTIFS (Glass)

Campari  
Jägermeister  
Martini Rosso  
Martini Bianco  
Martini Dry

### CORDIALS & LIQUEURS (Glass)

Amaretto Disaronno  
Bailey's Irish Cream  
Cointreau  
Drambuie  
Dom Benedictine  
Frangelico  
Grand Marnier Cordon Rouge  
Kahlúa  
Sambuca Romana  
Tia Maria

## CLASSIC Package

### SOFT DRINKS

Coke  
Sprite  
Soda Water  
Tonic Water  
Coke Light  
Coke Zero  
Fanta Orange  
Ginger Ale  
Ginger Beer  
Bitter Lemon

### CHILLED JUICES

Apple  
Orange  
Mango  
Pineapple  
Cranberry

### STILL MINERAL WATER

Acqua Panna 750ml  
Evian Water 500ml

### SPARKLING WATER

San Pellegrino 750ml  
Perrier Water 330ml

### BEERS

Tiger  
Heineken  
Guinness  
Corona

### DRAFT BEER

Heineken (Glass)

### NON ALCOHOLIC BEER

Warsteiner

### HOUSE POURING WINES

Red Wine  
White Wine  
Sparkling Wine

### COFFEE

Espresso  
Double Espresso  
Café Latte  
Flat White  
Cappuccino  
Americano  
Café au Lait

### TEA

English Breakfast Tea  
Darjeeling Tea  
Earl Grey Tea  
Mint Tea  
Chamomile Tea

## REFRESH Package

### SOFT DRINKS

Coke  
Sprite  
Soda Water  
Tonic Water  
Coke Light  
Coke Zero  
Fanta Orange  
Ginger Ale  
Ginger Beer  
Bitter Lemon

### CHILLED JUICES

Apple  
Orange  
Mango  
Pineapple  
Cranberry

### STILL MINERAL WATER

Evian Water 500ml

### SPARKLING WATER

Perrier Water 330ml

### COFFEE

Espresso  
Double Espresso  
Café Latte  
Flat White  
Cappuccino  
Americano  
Café au Lait

### TEA

English Breakfast Tea  
Darjeeling Tea  
Earl Grey Tea  
Mint Tea  
Chamomile Tea

# ขั้นตอนการขึ้น-ลง เรือสำราญ

- เดินทางถึงอาคารผู้โดยสารท่าเรือแรก นำพาสปอร์ตเช็คอินได้ที่เคาน์เตอร์เช็คอิน ท่านจะได้รับ Cruise Card ที่จะใช้แทนกุญแจห้องพักใช้เป็นเครดิตการ์ดแทนการขึ้นและลงเรือในท่าเรือถัดๆไป



**\*\*หากกรณีการ์ดสูญหายกรุณาติดต่อแจ้งทาง Reception\*\***

- นำสัมภาระ(กระเป๋าเดินทาง) ผ่านพิธีการเอ็กซ์เชรจ์ เช่นเดียวกับการเดินทางที่สนามบิน โดยติดป้าย Luggage Tag เพื่อให้เจ้าหน้าที่ทางเรือสำเลียงให้ไปให้ถึงห้องส่วนตัวของทุกท่านหรือท่านที่สะดวกจะถือกระเป๋าขึ้นไปเองก็สามารถทำได้ (อาจต้องใช้เวลาในการรอคอยในการสำเลียงสัมภาระสู่ห้องพักของท่าน)
- นำพาสปอร์ตสำเนาพาสปอร์ตและใบ ตม. ผ่านพิธีการตรวจคนเข้าเมือง เช่นเดียวกับการเดินทางออก โดยสารเครื่องบิน (กรณีถือพาสปอร์ตไทย ไม่ต้องมีใบ ตม.ไทย)
- เมื่อถึงประตูเรือเจ้าหน้าที่เรือจะเก็บพาสปอร์ตของท่านไว้ และจะคืนในวันเดินทางกลับ พร้อมนำการ์ดห้องพักท่านรูดกับเครื่องบินทีก เพื่อยืนยันว่าท่านได้เป็นผู้ร่วมเดินทางในทริปนี้ ของเรือสำราญ

# ขั้นตอนการขึ้น-ลง เรือสำราญ

- สามารถไปที่ห้องพักของท่านได้ทันทีหรือจะให้บริการห้องอาหารบุฟเฟ่ต์ในทันทีที่ขึ้นเรือสำราญ กรุณาศึกษาจุดซ่อมอพยพหนีภัยฉุกเฉินที่อยู่ด้านหลังประตูห้องพักของท่าน
- ก่อนเรือจะออกเดินทางตามตารางเรือที่ระบุไว้ จะมีการซ้อมอพยพหนีภัยหรือ Muster Drill จะมีสัญญาณดังขึ้นให้ไปตามจุดที่ระบุไว้ใน Cruise Card โดยเจ้าหน้าที่จะแจ้งให้หยิบเสื้อชูชีพที่มีพอดกับผู้พักในห้องพักไว้ด้วยหรือไม่แล้วแต่กรณีไป

## ขั้นตอนเคลียร์ค่าใช้จ่าย และรับพาสปอร์ตคืน



- คืนสุดท้ายของการเดินทางนำการ์ดห้องพักของท่าน แจ้งชำระค่าใช้จ่ายที่ Reception เจ้าหน้าที่จะแจ้งยอดค่าใช้จ่ายที่ใช้ไปทั้งหมด ท่านสามารถชำระเป็นเงินสดหรือบัตรเครดิต\*\*กรณีชำระบัตรเครดิต อัตราแลกเปลี่ยน ตามเงื่อนไขที่เรือกำหนด\*\*
- ก่อนวันสุดท้ายที่เรือสำราญจะเทียบท่า จะแจ้งรับพาสปอร์ตได้ที่ Reception หรือทางเรือจะมีแจ้งจุดและเวลาที่รับหนังสือเดินทางคืนแก่ทุกท่าน






## มาตรการการเดินทางเข้าสิงคโปร์สำหรับผู้เดินทางระยะสั้น

ตั้งแต่วันที่ 13 กุมภาพันธ์ 2566 นักท่องเที่ยวสามารถเดินทางเข้าประเทศสิงคโปร์ได้ โดยไม่จำเป็นต้องได้รับการอนุมัติการเข้าประเทศ ไม่ต้องตรวจ COVID-19 ก่อนออกและหลังเดินทาง รวมถึงไม่ต้องกักตัวและทำประกันการเดินทาง COVID-19

**\*\*เงื่อนไขการเดินทางเข้าประเทศสิงคโปร์อาจจะมีการเปลี่ยนแปลง ขึ้นอยู่สถานการณ์ และมาตรการของทางประเทศสิงคโปร์\*\***

## อัตราค่าบริการรวม

-  ห้องพักบนเรือสำราญ 3 คืน (ตามแบบห้องพักที่ท่านได้ทำการชำระเงิน)
-  อาหารบนเรือสำราญ (ยกเว้นห้องอาหารพิเศษ), กิจกรรมและความบันเทิงบนเรือสำราญ
-  ค่าภาษีท่าเรือ

## อัตราค่าบริการไม่รวม

-  ตัวเครื่องบินไป-กลับ สิงคโปร์
-  ค่าทิปส์ USD20 /คน/คืน สำหรับห้อง Inside, Oceanview ,USD25 /คน/คืน สำหรับห้อง Balcony และ USD30 ต่อคนต่อคืน สำหรับห้อง Suite หรือสูงขึ้นไป
-  ค่าทัวร์เสริมบนฝั่งตามเมืองต่างๆ ที่เรือจอด (Shore Excursion)
-  อาหารพิเศษที่ท่านสั่งเพิ่มเติมกับทางเรือ
-  ค่าแพคเกจเครื่องดื่มบนเรือสำราญ / ค่า WIFI
-  ค่าทำหนังสือเดินทาง, ค่าวีซ่าสำหรับชาวต่างชาติ
-  ค่าใช้จ่ายส่วนตัวอื่นๆ เช่น ค่าช้อปปิ้ง ค่าโทรศัพท์ ค่าเครื่องดื่ม ฯลฯ
-  ค่าภาษีมูลค่าเพิ่ม 7% และภาษีหัก ณ ที่จ่าย 3%

## เงื่อนไขการสำรองที่นั่ง

- ชำระค่าเรือเต็มจำนวน หลังจากได้รับการยืนยัน
- ขอสงวนสิทธิ์ในการเปลี่ยนแปลงราคา ทั้งนี้ขึ้นอยู่กับระยะเวลาในการจองและจำนวนห้องว่างบนเรือ
- การไม่เข้าร่วมกิจกรรม ,โปรแกรม หรืออาหารบางมื้อ ไม่สามารถขอคืนเงินได้ในทุกกรณี



**\*\*ขอสงวนสิทธิ์ในการเปลี่ยนแปลงหลังจากการจองแล้วทุกกรณี เช่น การขอยกเลิกการเดินทาง หรือเปลี่ยนวันเดินทางและกรณีอื่นๆ บริษัทฯ เรียกเก็บเงิน 100% ทุกกรณี ไม่สามารถคืนเงินได้\*\*\*\***  
การไม่มาโชว์ตัวที่ท่าเรือตามเวลาที่นัดหมายถือเป็นการสละสิทธิ์ของตัวท่านเอง ทางบริษัท ไม่รับผิดชอบทุกกรณี ไม่สามารถขอเลื่อนการเดินทางหรือคืนเงินได้ทุกกรณี

## เงื่อนไขยกเลิกการเดินทาง

- สำหรับโปรโมชั่นพิเศษไม่สามารถยกเลิกได้หลังจากทำการจอง

## หมายเหตุ

- สำหรับผู้มีครรภ์ ครรภ์อายุครรภ์ตั้งแต่ 24 สัปดาห์ ไม่อนุญาตให้ขึ้นเรือ
- สำหรับเด็กอายุต่ำกว่า 6 เดือน ไม่อนุญาตให้ขึ้นเรือ(เด็กทารกควรมีอายุอย่างต่ำ 6 เดือน 7 วัน)
- ลูกค้าต้องเตรียมพาสปอร์ตมา ณ วันเดินทางทุกครั้ง และต้องมีอายุมากกว่า 180 วัน นับจากวันเดินทางกลับ
- บริษัทฯ สงวนสิทธิ์ที่จะไม่รับผิดชอบต่อค่าชดเชยความเสียหาย ไม่ว่าจะกรณีที่เกิดจากเหตุสุดวิสัยที่ทาง บริษัทฯ ไม่สามารถควบคุมได้ เช่น การนัดหยุดงาน, จลาจล, การล่าช้าหรือยกเลิกของเที่ยวบิน, การเปลี่ยนแปลงโปรแกรมการท่องเที่ยวให้เหมาะสมตามสภาพอากาศและฤดูกาล หรือเกิดเหตุสุดวิสัยในการเดินทาง
- บริษัทฯ สงวนสิทธิ์ในการเปลี่ยนแปลงโปรแกรมรายการท่องเที่ยว โดยไม่ต้องแจ้งให้ทราบล่วงหน้า
- บริษัทฯ สงวนสิทธิ์ในการเปลี่ยนแปลงอัตราค่าบริการ โดยไม่ต้องแจ้งให้ทราบล่วงหน้า
- ในโปรแกรมเวลาที่ใช้ในการเทียบท่าเป็นเวลาไทย อาจมีการเปลี่ยนแปลงจะแจ้งให้ลูกค้าทราบก่อนเดินทางอีกครั้ง

\*\*ก่อนตัดสินใจจองทัวร์ควรอ่านเงื่อนไขการเดินทางและรายการทัวร์อย่างละเอียดทุกหน้าอย่างถี่ถ้วน  
แล้วจะมัดจำเพื่อประโยชน์ของท่านเอง\*\*