



**COLORFUL HOLIDAY TRAVEL CO.,LTD**  
**บริษัท คัลเลอร์ฟูล ฮอลิเดย์ ทราเวล จำกัด**

ใบอนุญาตเลขที่ 11/06784



License No. 11/06784

12 RAMINTRA 35 RAMINTRA RD, ANUSAOWARI, BANGKHEN, BANGKOK 10220

12 ซอยรามอินทรา 35 แขวงอนุสาวรีย์ เขตบางเขน กรุงเทพฯ 10220

HOTLINE : 081 466 1335 / 081 361 9581 / 081 604 4858 [www.colorfulholidaytour.com](http://www.colorfulholidaytour.com)



**พักผ่อนชิลๆ**  
**2 คืน**

ทะเลสาบคินตัน

หมู่บ้านต่าฟาน

ล่องเรือชมอ่าวฮาลอง

**เดินทาง**

เมษายน - ตุลาคม 2567

**ราคาเริ่มต้น**

**15,888**

**เวียดนามเหนือ**

**ซูปร่า...ซาปา ฮาลอง จริงๆสวยมาก !!**

📍 โฮโล่กั พิชิตยอดเขาฟานซีปัน หลังคาแห่งอินโดจีน  
 ล่องเรือชมทิวทัศน์ความงามของ อ่าวฮาลอง  
 เช็กอินและถ่ายรูปสุดฮิตของเมืองซาปา โนอาโน่ คาเฟ่

✈️ บินเช้า - กลับดึก 🕌 เมนูพิเศษ! แชลมอนหัวโพง

HANFD0124

4 วัน | 3 คืน



สายการบิน AIR ASIA



น้ำหนักกระเป๋า 20 kg.





# การันตีด้วยรางวัล Thailand Tourism Awards ปีที่ 11 -13 โดยการท่องเที่ยวแห่งประเทศไทย Tourism Authority of Thailand

รางวัลที่รับรองคุณภาพสินค้าและบริการทางการท่องเที่ยว ด้วยมาตรฐานการท่องเที่ยวอย่างยั่งยืน รับผิดชอบต่อสังคม และสิ่งแวดล้อม



- ★ พิเชิต ยอดเขาฟานซีปัน หลังคาแห่งอินโดจีน
- ★ ล่องเรือชมภาพความงดงามผืนทะเลและเกาะหินปูนของ อ่าวฮาลอง
- ★ จุดเช็คอินและถ่ายรูปสุดฮิตของเมืองซาปา โมอาน่า คาเฟ่
- ★ ชมวิถีชีวิตของชนเผ่าชาวเขา ณ หมู่บ้านต่าฟาน
- ★ พัก เมืองซาปา 2 คืน

# เวียดนามเหนือ

## ซูปร่า..ซาปา ฮาลอง จริงๆสวยงามมาก !!

HANFDO124

4 วัน 3 คืน

*Air Asia*



น้ำหนักกระเป๋า 20 kg.  
ขึ้นเครื่องไม่เกิน 7 กก./ท่าน

DMK HAN

HAN DMK

| เที่ยวบิน | ไฟล์ท | ออก   | ถึง   |
|-----------|-------|-------|-------|
| ขาไป      | FD642 | 06.40 | 08.30 |

| เที่ยวบิน | ไฟล์ท | ออก   | ถึง   |
|-----------|-------|-------|-------|
| ขากลับ    | FD645 | 20.50 | 22.40 |

| วันที่ | โปรแกรมการท่องเที่ยว  | อาหาร |                  |                   | ที่พัก   |
|--------|---|-------|------------------|-------------------|--|
|        |   | เช้า  | กลางวัน          | เย็น              |  |
| 1      | <ul style="list-style-type: none"> <li>ทำอากาศยานดอนเมือง</li> <li>ทำอากาศยานนานาชาติโหน่ยบาย (ฮานอย) • เมืองซาปา</li> <li>โบสถ์หินซาปา • ตลาดกลางคืนซาปา</li> </ul>                                      |       |                  | <br>SALMON HOTPOT | CHAPA DEW HOTEL<br>★ ★ ★<br>หรือเทียบเท่า        |
| 2      | <ul style="list-style-type: none"> <li>เมืองซาปา • โมอาน่าคาเฟ่ • หมู่บ้านต้าฟาน</li> <li>สถานีรถไฟ SUN PLAZA • นั่งรถไฟวินเทจสู่สถานีทะเลสาบ</li> <li>นั่งทะเลสาบไฟฟ้าขึ้นสู่ยอดเขาฟานซิปิน</li> </ul>   |       | <br>INTER BUFFET |                   | CHAPA DEW HOTEL<br>★ ★ ★<br>หรือเทียบเท่า        |
| 3      | <ul style="list-style-type: none"> <li>เมืองซาปา • เมืองลาวไก • พรหมแดนจีนเวียดนาม</li> <li>ร้านเฮี้ยวไฟ • กรุงฮานอย • ทะเลสาบคินดาบ</li> <li>ซอปปิงถนน 36 สาย • เมืองฮาลอง • ตลาดกลางคืนฮาลอง</li> </ul> |       |                  |                   | SEA STARS HALONG HOTEL<br>★ ★ ★<br>หรือเทียบเท่า |
| 4      | <ul style="list-style-type: none"> <li>เมืองฮาลอง • ล่องเรือชมอ่าวฮาลอง • ถ้ำสวรรค์</li> <li>ร้านหยก • ทำอากาศยานนานาชาติโหน่ยบาย</li> <li>ทำอากาศยานดอนเมือง</li> </ul>                                  |       | <br>SEAFOOD      | <br>BANH MI       |  |



หมู่บ้านต้าฟาน



ยอดเขาฟานซิปิน



ล่องเรือชมอ่าวฮาลอง

\*ทางบริษัทฯ ขอสงวนสิทธิ์ในการสลับโปรแกรมทัวร์ตามความเหมาะสมขึ้นอยู่กับสถานการณ์หน้างาน โดยคำนึงถึงผลประโยชน์ของลูกค้าเป็นสำคัญ



| วันเดินทาง                    | ราคาผู้ใหญ่   | ราคา INF<br>(อายุต่ำกว่า<br>2 ขวบ) | ราคาทัวร์ไม่<br>รวมตัว<br>เครื่องบิน | พักเดี่ยว    |
|-------------------------------|---------------|------------------------------------|--------------------------------------|--------------|
| 04 - 07 เมษายน 2567           | 17,888        | 3,500                              | 13,888                               | 3,000        |
| 09 - 12 พฤษภาคม 2567          | 16,888        | 3,500                              | 13,888                               | 3,000        |
| 19 - 22 พฤษภาคม 2567          | 16,888        | 3,500                              | 13,888                               | 3,000        |
| 06 - 09 มิถุนายน 2567         | 16,888        | 3,500                              | 13,888                               | 3,000        |
| <b>22 - 25 มิถุนายน 2567</b>  | <b>15,888</b> | <b>3,500</b>                       | <b>12,888</b>                        | <b>3,000</b> |
| 19 - 22 กรกฎาคม 2567          | 18,888        | 3,500                              | 14,888                               | 3,000        |
| 26 - 29 กรกฎาคม 2567          | 18,888        | 3,500                              | 14,888                               | 3,000        |
| 03 - 06 สิงหาคม 2567          | 16,888        | 3,500                              | 13,888                               | 3,000        |
| 15 - 18 สิงหาคม 2567          | 16,888        | 3,500                              | 13,888                               | 3,000        |
| 24 - 27 สิงหาคม 2567          | 16,888        | 3,500                              | 13,888                               | 3,000        |
| 07 - 10 กันยายน 2567          | 16,888        | 3,500                              | 13,888                               | 3,000        |
| 21 - 24 กันยายน 2567          | 16,888        | 3,500                              | 13,888                               | 3,000        |
| 28 กันยายน - 01 ตุลาคม 2567   | 16,888        | 3,500                              | 13,888                               | 3,000        |
| 03 - 06 ตุลาคม 2567           | 16,888        | 3,500                              | 13,888                               | 3,000        |
| 05 - 08 ตุลาคม 2567           | 16,888        | 3,500                              | 13,888                               | 3,000        |
| 31 ตุลาคม - 03 พฤศจิกายน 2567 | 16,888        | 3,500                              | 13,888                               | 3,000        |

ราคาไม่รวมค่าทิปมัคคุเทศก์ท้องถิ่น คนขับรถท้องถิ่น

ตามธรรมเนียม ท่านละ 1,200 บาท/ท่าน/ทริป (ยกเว้นเด็กต่ำกว่า 2 ขวบ)

สำหรับหัวหน้าทัวร์จากเมืองไทย (ตามความพึงพอใจในการบริการ)

วันแรก ทำอากาศยานดอนเมือง - ทำอากาศยานนานาชาติໂພ່ນຍ່າຍ (ฮานอย) - เมืองซาปา -  
โบสถ์หินซาปา - ตลาดกลางคืนซาปา

03.30 น. สมาชิกทุกท่านพร้อมกัน ณ ทำอากาศยานดอนเมือง เคาน์เตอร์สายการบิน แอร์เอเชีย (FD) โดยมีหัวหน้าทัวร์และเจ้าหน้าที่ส่งทัวร์ คอยต้อนรับและแจกเอกสารการเดินทาง จากนั้นนำท่านเช็คอินและโหลดสัมภาระ

06.40 น. ออกเดินทางสู่ ทำอากาศยานนานาชาติໂພ່ນຍ່າຍ โดยสายการบิน แอร์เอเชีย (FD) เที่ยวบินที่ FD 642 (ไม่มีบริการอาหารบนเครื่อง)

08.30 น. เดินทางถึง ทำอากาศยานนานาชาติໂພ່ນຍ່າຍ กรุงฮานอย ประเทศเวียดนาม ผ่านพิธีตรวจคนเข้าเมืองและศุลกากรเรียบร้อยแล้วนำท่านรับสัมภาระ (เวลาท้องถิ่นประเทศเวียดนาม เท่ากับเวลาประเทศไทย)

จากนั้นนำท่านเดินทางสู่ เมืองซาปา (SA PA) เมืองเล็กๆ กลางหุบเขาในจังหวัดลาวไก ในอดีตเป็นเมืองตากอากาศยอดนิยมของชาวยุโรป เนื่องจากเคยตกอยู่ในการยึดครองของประเทศฝรั่งเศส สถาปัตยกรรมของบ้านเรือนและตึกต่างๆ รวมถึงการวางผังเมืองจึงมีลักษณะเป็นแบบฝรั่งเศสที่ถูกกรายล้อมไปด้วยหุบเขาน้อยใหญ่ และธรรมชาติที่อุดมสมบูรณ์ (ใช้เวลาเดินทางประมาณ 4 ชั่วโมง 30 นาที)



กลางวัน บริการอาหารกลางวัน ณ ภัตตาคารพื้นเมือง

บ่าย นำท่านชมภายนอก โบสถ์หินซาปา (Sapa Stone Church) สิ่งปลูกสร้างที่สร้างขึ้นจากสถาปัตยกรรมแบบยุโรปในสมัยที่ฝรั่งเศสปกครองเวียดนาม ซึ่งเป็นหนึ่งในแลนด์มาร์กของเมืองซาปาที่ต้องมาเช็คอินกับโบสถ์คริสต์แห่งนี้ ซึ่งโบสถ์ทำด้วยหิน สันนิษฐานว่าโบสถ์แห่ง

นี้สร้างโดยชาวฝรั่งเศส และยังเป็นสถานที่ประกอบพิธีมิสซาของชาวฝรั่งเศสในช่วงวันหยุดสุดสัปดาห์



จากนั้นอิสระให้ท่านเดินเที่ยวชม **ตลาดกลางคืนซาปา (Sapa Night Market)** เป็นตลาดที่ตั้งอยู่ใจกลางเมืองซาปา สินค้าที่มาวางขายส่วนใหญ่จะเป็นสินค้าที่ผลิตขึ้นมาจากชาวเขาท้องถิ่นที่อาศัยอยู่ที่ซาปา ส่วนใหญ่จะเป็นผ้าปัก สร้อย กำไล และเครื่องประดับของคนพื้นเมือง ผัก ผลไม้ และอาหารพื้นเมืองมากมาย นอกจากนี้ยังมีร้านอาหารสไตล์ฝรั่งเศส เก๋ๆ ตกแต่งร้านสวยงาม ให้ท่านได้เลือกนั่งได้ตามใจชอบ

**เย็น**                    **บริการอาหารเย็น ณ ภัตตาคารพื้นเมือง (เมนูพิเศษหม้อไฟปลาแซลมอน+ไวน์แดงดालัด)**

**ที่พัก**                    **โรงแรม CHAPA DEW HOTEL ระดับ 3 ดาว หรือเทียบเท่า**



วันที่สอง

เมืองซาปา - โมอาน่าคาเฟ่ - หมู่บ้านต้าฟาน - สถานีรถไฟ SUN PLAZA -  
นั่งรถไฟวินเทจสู่สถานีกระเช้า - นั่งกระเช้าไฟฟ้าขึ้นสู่ยอดเขาฟานซีปัน

เช้า

บริการอาหารเช้า ณ ห้องอาหารของโรงแรม

นำท่านเช็กอินคาเฟ่สุดชิค **โมอาน่าคาเฟ่ (Moana Café)** รวมจุดถ่ายรูปสุดสวยจากหลากหลายสถานที่ไว้ให้ท่านผ่อนคลายกับบรรยากาศสุดฟิน และทางร้านยังมีจำหน่ายเครื่องดื่มพร้อมให้ท่านดื่มด่ำไปกับความเย็นจากสายหมอกอีกด้วย **(รวมน้ำเปล่า 1 ขวด)**



นำท่านชม **หมู่บ้านต้าฟาน (Ta Van Village)** เป็นหมู่บ้านของชนเผ่า Zay ที่อยู่รวมกันมีเอกลักษณ์เฉพาะตัว ด้วยสถานที่ตั้งอยู่บนเขามีวัฒนธรรมเป็นของตัวเองและภูมิทัศน์สวยงาม มีแปลงนาขั้นบันได ซึ่งแปลงนาขั้นบันไดเป็นหนึ่งในสิ่งมหัศจรรย์ของเขตภาคเหนือของเวียดนาม หากได้มาท่องเที่ยวจะได้สัมผัสถึงธรรมชาติ วิถีชีวิตของชนเผ่าชาวเขา ความเป็นพื้นเมือง นอกจากนี้จะมีนาขั้นบันไดที่สวยงามแล้ว ล้อมรอบหมู่บ้านตลอดสองข้างทางยังเต็มไปด้วยยาข้าว และข้าวโพด พร้อมกับฉากด้านหลังยังเป็นเทือกเขาฟานซีปันที่เป็นภาพรวมกันแล้วงดงามเป็นอย่างมาก *(ช่วงเวลาทำนาข้าวอยู่ในช่วงเดือนมิถุนายน - เดือนตุลาคม)*





กลางวัน

บริการอาหารกลางวัน ณ ภัตตาคารพื้นเมือง (เมนู VAN SAM BUFFET)

บ่าย

นำท่านสู่ สถานีรถไฟ (Sun Plaza Sapa Station) จากนั้นนำท่าน นั่งรถไฟวินเทจสู่สถานี  
กระเช้า Hoang Lien ท่านสามารถถ่ายภาพวิวทิวทัศน์ความสวยงามของซาปาได้ระหว่างทาง



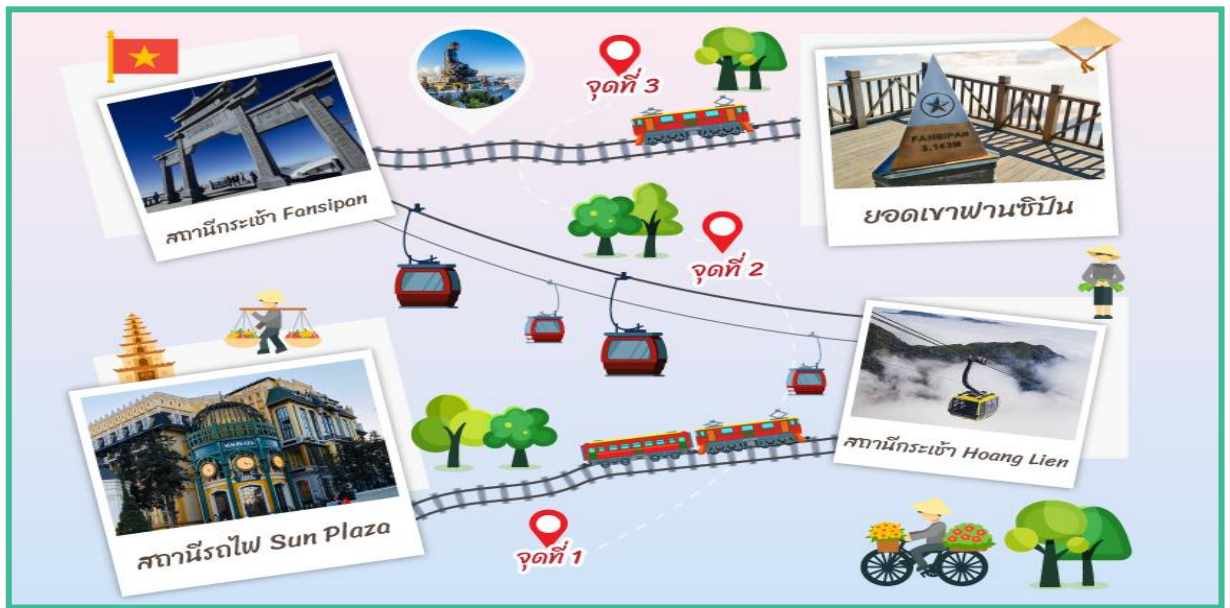
เมื่อถึง สถานีกระเช้า (Cable Car Station) จากนั้นนำท่าน นั่งกระเช้าไฟฟ้า (Cable Car)  
จากสถานีกระเช้า Hoang Lien สู่สถานีกระเช้าฟานซิปัน กระเช้าลอยฟ้าติดกระจกสามารถ  
มองเห็นวิวเมืองซาปาและความสวยงามของธรรมชาติได้ 360 องศา ชมความงามของป่าไม้  
แม่น้ำ ลำธารสายน้อยใหญ่ วิวของนาขั้นบันไดที่สวยงาม เป็นที่ขึ้นชื่อของเมืองซาปาสลับไปกับ  
หมู่บ้านของชาวเขา รวมถึงภูเขาและม่านหมอกที่เรียงตัวซ้อนกันเป็นฉากหลังที่สวยงาม ขณะที่



กำลังเพลิดเพลินกับวิวทิวทัศน์ที่สวยงามกระเช้าจะเคลื่อนเข้าสู่ ยอดเขาฟานซีปัน ที่ได้รับฉายาว่า หลังคาแห่งอินโดจีน โดยอยู่สูงจากระดับน้ำทะเลถึง 3,143 กิโลเมตร



จากจุดกระเช้าไฟฟ้ามี 2 เส้นทางในการขึ้นไปถึงยอดเขา นำท่านเดินขึ้นบันไดต่อไปประมาณ 600 ขั้นเพื่อพิชิตยอดเขาฟานซีปัน หรือ ขึ้นตัวขึ้นรถรางโมโนเรล **(ไม่รวมในทัวร์)** เพื่อขึ้นสู่ยอดเขาฟานซีปัน ถ่ายภาพเป็นที่ระลึกกับ “**สัญลักษณ์สแตนเลส 3 เหลี่ยม**” ที่แสดงว่าท่านได้มายืนอยู่บนจุดสูงสุดของ **ยอดเขาฟานซีปัน (Fansipan)** พร้อมสัมผัสกับเมฆหมอก และวิวทิวทัศน์ที่สวยงามบนยอดเขา นำท่านชมทัศนียภาพด้านบนพร้อมถ่ายภาพวิวทิวทัศน์ และชมแนวเทือกเขาในเขตชายแดนยูนิานของประเทศจีน ระหว่างที่ท่านอยู่ด้านบนนั้นหากสภาพอากาศไม่มีเมฆปกคลุมมาก ท่านสามารถมองเห็นทิวทัศน์ของยอดเขาฮัมรองได้อีกด้วย





### ราคาทัวร์รวม :

1. ค่าตัวรถไฟจาก สถานีรถไฟ SUN PLAZA สู่ สถานีกระเช้า Hoang Lien (จุดที่ 1)
2. ค่าตัวขึ้นกระเช้าจาก สถานีกระเช้า Hoang Lien สู่ สถานีกระเช้า Fansipan (จุดที่ 2)  
(ราคาทัวร์รวมค่ารถไฟ 1 ขาและค่ากระเช้า ไป-กลับแล้ว)

### ราคาทัวร์ไม่รวม :

1. ค่าตัวขึ้นรถรางโมโนเรลจาก สถานี Fansipan ไปยัง ยอดเขาฟานซีปัน (จุดที่ 3)  
ลูกค้าสามารถซื้อตัวขึ้นรถรางโมโนเรลได้ที่สถานีรถรางโดยมีไกด์ท้องถิ่นและหัวหน้าทัวร์คอย  
อำนวยความสะดวก โดยมีค่าใช้จ่ายเพิ่มเติมประมาณ 500 บาท

### หมายเหตุ :

กระเช้าฟานซีปันอาจจะมีการปิดปรับปรุงซึ่งจะแจ้งให้ทราบล่วงหน้า ทางบริษัทฯ จะทำ  
การคืนเงินค่ากระเช้าหน้างานท่านละ 1,000 บาทค่ะ ในกรณีที่ไม่ได้ขึ้นกระเช้าฟานซีปัน

เย็น บริการอาหารเย็น ณ ภัตตาคารพื้นเมือง

ที่พัก โรงแรม CHAPA DEW HOTEL ระดับ 3 ดาว หรือเทียบเท่า

วันที่สาม เมืองซาปา - เมืองลาวไก - พรหมแดนจีนเวียดนาม - ร้านเยื่อไม้ - กรุงฮานอย -  
ทะเลสาบคินดาบ - ซุปป์องถนน 36 สาย - เมืองฮาลอง - ตลาดกลางคินฮาลอง

เช้า บริการอาหารเช้า ณ ห้องอาหารของโรงแรม

นำท่านเดินทางกลับสู่ กรุงฮานอย (HA NOI) (ใช้เวลาเดินทางเดินทางประมาณ 5 ชั่วโมง)  
ระหว่างทางนำท่านสู่ เมืองลาวไก (LAO CAI) เมืองเล็กๆที่มีพรหมแดนติดกับชายแดนของจีน  
เพื่อนำท่านถ่ายรูปที่ระลึก พรหมแดนจีน-เวียดนาม ในบริเวณนี้ถูกแบ่งโดยแม่น้ำแดง แต่  
เชื่อมต่อกันโดยสะพานคอนกรีต อันเป็นเส้นทางสำคัญของติดต่อค้าขายพรหมแดนระหว่าง 2  
ประเทศ

กลางวัน บริการอาหารกลางวัน ณ ภัตตาคารพื้นเมือง

บ่าย นำท่านเดินทางต่อสู่ กรุงฮานอย (HA NOI) ตั้งอยู่ทางภาคเหนือของประเทศเวียดนาม คำว่า  
“ฮานอย” หมายถึงตอนต้นของแม่น้ำ ตั้งอยู่ตอนต้นของกลุ่มแม่น้ำแดง ในสมัยนั้นกษัตริย์  
ราชวงศ์ลีสถาปนาขึ้นเป็นเมืองหลวง โดยใช้ชื่อว่า หังลือง แปลว่า มังกรเหิน ต่อมากษัตริย์ใน  
ราชวงศ์เหงียนได้ย้ายเมือหลวงไปอยู่เมืองเว้ เมื่อตกเป็นส่วนหนึ่งของอินโดจีน และฝรั่งเศส

ฮานอยจึงกลับมาเป็นเมืองหลวงอย่างเป็นทางการอีกครั้งหลังจากได้รับเอกราชในปี พ.ศ. 2489 ดินแดนเวียดนามแยกออกเป็นสองประเทศ โดยฮานอยเป็นเมืองหลวงของเวียดนามเหนือ เมื่อรวมประเทศใน พ.ศ.2519 จึงเป็นเมืองหลวงหนึ่งเดียวของเวียดนามในปัจจุบัน

ระหว่างทางแวะชมสินค้า **ร้านเยื่อไผ่** จำหน่ายสินค้าต่างๆ ที่ผลิตขึ้นมาจากเยื่อไม้ไผ่ เช่น พวกผ้าเช็ดต่างๆ ผ้าเช็ดพื้น ผ้ามุดฝุ่น ผ้าพันคอ ชุดคลุมไหล่ ชุดสแลค และอื่นๆ อีกมากมาย รวมไปถึง สินค้าต่างชนิดต่างๆ ทั้งของกินของใช้ เสื้อผ้าพื้นเมือง ไปจนถึงกาแฟที่มีชื่อเสียง

นำท่านเดินทาง **ทะเลสาบคินดาบ (Hoan Kiem Lake)** ตั้งอยู่ใจกลางเมืองฮานอย ตามตำนานเล่าขานกันมาว่า ในสมัยที่เวียดนามทำสงครามกับประเทศจีน กษัตริย์แห่งเวียดนามทำการสู้รบเป็นเวลานาน แต่ไม่สามารถรบชนะฝ่ายจีนได้ จนเกิดความท้อแท้ วันหนึ่งได้ล่องเรือเข้ามา ณ ทะเลสาบแห่งนี้ ได้เจอกับเต่าตัวหนึ่งซึ่งที่ปากนั้นได้คาบดาบวิเศษอยู่และได้นำดาบนั้นมาให้กับกษัตริย์เวียดนามเพื่อใช้ในการทำสงคราม เมื่อกลับไปสู้รบกับประเทศจีนอีกครั้ง จนมีชัยชนะกลับมาทำให้บ้านเมืองสงบสุข และเมื่อเสร็จสิ้นสงครามแล้วพระองค์จึงได้นำดาบกลับมาคืน ณ ทะเลสาบคินดาบแห่งนี้ จากนั้นนำท่านแวะถ่ายภาพกับ สะพานแสงอาทิตย์ (The Huc Bridge) สะพานสีแดงสดท่ามกลางทะเลสาบคินดาบ เชื่อมระหว่างริมฝั่งกับเกาะเนินหยก สะพานแห่งนี้ถือเป็นเอกลักษณ์อีกแห่งหนึ่งของกรุงฮานอย หากยืนอยู่บนสะพานท่านสามารถมองเห็น ศาลเจ้าเนินหยก ตั้งอยู่บนเกาะ ซึ่งเป็นเกาะเล็กๆ ในทะเลสาบคินดาบ ถูกสร้างขึ้นในศตวรรษที่ 18 โดยสถาปัตยกรรมและศิลปะการตกแต่งได้รับอิทธิพลมาจากจีน สร้างขึ้นเพื่อเป็นเกียรติแก่ ฉิน ฮัง โต้้ว ผู้นำการต่อต้านราชวงศ์หยวนของจีนในศตวรรษที่ 13 ภายในเป็นวิหารชั้นเดียว มีแท่นบูชาเทพเจ้า รวมถึงซ็องและระฆังโบราณ หากมองออกไปจากเกาะเนินหยกจะเห็นเจดีย์โบราณโผล่ขึ้นพ้นน้ำมีชื่อเรียกว่าห้องถื่นว่า ทาพรว์ ซึ่งหมายถึง หอคอยเต่า ซึ่งในปัจจุบันในช่วงเปลี่ยนฤดูกาลยังสามารถเห็นเต่าขนาดใหญ่อยู่ในทะเลสาบแห่งนี้





ให้ท่านอิสระ **ช้อปปิ้งถนน 36 สาย (Old Quarter)** มีชื่อเรียกพื้นเมืองว่า 36 เฟอเฟือง ในอดีตเป็นถนนที่มีชื่อเสียงในเรื่องของงานหัตถกรรมมายาวนานกว่า 600 ปี ในปัจจุบันถนนแห่งนี้มีสินค้ามากมาย เป็นแหล่งขายของที่ระลึกและสินค้าพื้นเมืองที่ใหญ่ที่สุดใจกลางกรุงฮานอย ท่านสามารถเลือกซื้อสินค้าได้อย่างจุใจ เช่น เสื้อผ้า เครื่องเงิน งานฝีมือที่ทำจากไม้ เรือสำเภา ไม้จำลอง ของที่ระลึกจากเวียดนามที่สร้างขึ้นมาจากฝีมือคนเวียดนามอย่างแท้จริง เป็นต้น

จากนั้นนำท่านเดินทางสู่ **เมืองฮาลอง (HA LONG)** ดินแดนแห่งมังกรหลับไหล เมืองฮาลองมีสถานที่ท่องเที่ยวชื่อดังคือ อ่าวฮาลอง ที่ได้รับสมญานามว่า กุ้ยหลินแห่งเมืองเวียดนาม เพราะมีเกาะหินปูนน้อยใหญ่จำนวนมากว่า 1,969 เกาะโผล่พ้นขึ้นมาจากผิวน้ำทะเล บนยอดของแต่ละเกาะมีต้นไม้ขึ้นอยู่อย่างหนาแน่น ด้วยความความสมบูรณ์ทางธรรมชาติและความสวยงามของอ่าวฮาลอง ทำให้องค์กรยูเนสโกประกาศเป็นมรดกโลกทางธรรมชาติ ในปี 2537 (ใช้เวลาเดินทางประมาณ 3 ชั่วโมง)

**เย็น**

**บริการอาหารเย็น ณ ภัตตาคารพื้นเมือง**

จากนั้นให้ท่านได้อิสระช้อปปิ้ง ณ **ตลาดกลางคืนฮาลอง (Halong Night Market)** มีสินค้าพื้นเมืองและของที่ระลึกมากมายให้เลือกช้อปกัน อาทิ กระเป๋า ไม้หอมแกะสลัก เสื้อผ้า เสื้อยืดลายเวียดนาม ฯลฯ หรือสินค้าพื้นเมืองต่างๆ มากมาย

**ที่พัก**

**โรงแรม SEA STARS HALONG HOTEL ระดับ 3 ดาว หรือเทียบเท่า**

## เช้า

## บริการอาหารเช้า ณ ห้องอาหารของโรงแรม

นำท่านเดินทางสู่ท่าเรือ **อ่าวฮาลอง (Halong Bay)** ชมความงดงามตามธรรมชาติที่สรรค์สร้างด้วยความงดงามของอ่าวฮาลองเบย์ หากเล่าตามนิทานปรัมปราของชาวเวียดนาม ได้เล่าไว้ในอดีตนานมาแล้วระหว่างที่ชาวเวียดนามกำลังต่อสู้กับกองทัพชาวจีนผู้รุกราน เทพเจ้าได้ส่งกองทัพมังกรลงมาช่วยปกป้องแผ่นดินเวียดนาม มังกรเหล่านี้ได้ดำดิ่งลงสู่ท้องทะเลบริเวณที่เป็นอ่าวฮาลองในปัจจุบัน ทำให้มีอัญมณีและหยกพุ่งกระเด็นออกมา อัญมณีเหล่านี้จึงกลายเป็นเกาะแก่งน้อยใหญ่กระจายอยู่ทั่วอ่าวจึงเป็นเกราะป้องกันจากผู้รุกราน ทำให้ชาวเวียดนามปกป้องแผ่นดินของพวกเขาได้สำเร็จแล้วก่อตั้งประเทศ ซึ่งต่อมาก็คือเวียดนามในปัจจุบัน

นำท่าน **ล่องเรือชมอ่าวฮาลอง** ที่มีพื้นที่กว้างใหญ่กว่า 1,500 ตารางกิโลเมตร อยู่ทางตอนเหนือของเวียดนาม และเป็นส่วนหนึ่งในอ่าวตังเกี๋ย มีชายฝั่งยาวเป็นระยะทางกว่า 120 กิโลเมตร ท่านจะพบกับวิวทิวทัศน์ หันมองไปทางไหนก็สวยงาม เห็นผืนน้ำสีเขียวสวยและหมู่เกาะหินปูนน้อยใหญ่โผล่ขึ้นมาจากผิวน้ำทะเลที่มีลักษณะแตกต่างกันออกไป ถือเป็นสถานที่เที่ยวชมธรรมชาติของเวียดนามอีกแห่งหนึ่งที่สามารถดึงดูดนักท่องเที่ยวมากมายจากทั่วทุกมุมโลกให้มาเยือนสถานที่แห่งนี้





ระหว่างล่องเรือเที่ยวชม **ถ้ำสวรรค์ (Thien Cung Cave)** หรืออีกชื่อ “**ถ้ำนางฟ้า**” พาท่านชมหินงอกหินย้อยแห่งอ่าวฮาลองที่มีอายุนับล้านปี มีโครงสร้างสลับซับซ้อนกันหลายชั้นพร้อมระดับไฟไว้อย่างสวยงาม ภายในถ้ำจะเห็นได้ว่าหินงอกหินย้อยต่าง ๆ นั้นจะมีลักษณะรูปร่างแตกต่างกันออกไป ตามแต่ท่านจะจินตนาการ ขึ้นอยู่ว่าแต่ละท่านจะตีความออกมาว่าเป็นรูปร่างเหมือนสิ่งใดในถ้ำเราจะเห็นหินรูปร่างฟ้าที่ถูกสร้างขึ้นมาจากทางธรรมชาติที่ติดอยู่ภายในผนังถ้ำ นับว่าเป็นสิ่งมหัศจรรย์อย่างหนึ่งและมีตำนานเล่าขานกันว่ามีเหล่านางฟ้าเข้ามาอาบน้ำในถ้ำแห่งนี้และเกิดหลงไหลชายหนุ่มผู้ที่เป็นมนุษย์เลยคิดที่จะไม่อยากจะกลับสวรรค์ จนกระทั่งเวลาผ่านไปกลุ่มนางฟ้าทั้งหลายเลยกลายเป็นหินติดอยู่ที่ผนังถ้ำอย่างน่าอัศจรรย์

**กลางวัน**      **บริการอาหารกลางวันบนเรือ (เมนูซีฟู้ด)**

**บ่าย**            นำท่านแวะชม **ร้านหยก** เพื่อเลือกซื้อเป็นของที่ระลึก

สมควรแก่เวลานำท่านเดินทางสู่ **ท่าอากาศยานนานาชาติโหน่ยบ่าย กรุงฮานอย ประเทศเวียดนาม** เพื่อเดินทางกลับสู่ **ประเทศไทย (ใช้เวลาเดินทางประมาณ 3 ชั่วโมง)**

**เย็น**            **บริการอาหารว่าง (เมนูขนมปังหรือขนมปังฝรั่งเศส)**

**20.50 น.**      ออกเดินทางสู่ **ท่าอากาศยานดอนเมือง** โดยสายการบิน **แอร์เอเชีย (FD)** เที่ยวบินที่ **FD 645 (ไม่มีบริการอาหารบนเครื่อง)**

**22.40 น.**      เดินทางถึง **ท่าอากาศยานดอนเมือง กรุงเทพฯ** โดยสวัสดิภาพ พร้อมความประทับใจ

**บริษัท ขอสวงสิทธิ์ : ทางบริษัทฯ ขอสวงสิทธิ์ในการสลับโปรแกรมทัวร์ตามความเหมาะสม โดยไม่แจ้งให้ทราบล่วงหน้า อันเนื่องมาจากเหตุการณ์ต่าง ๆ ที่อาจเกิดขึ้นจากเหตุสุดวิสัยเช่น เหตุการณ์ทางธรรมชาติ การเมือง สภาพการจราจรทั้งทางบกและทางอากาศ สถานะห้องพักรของแต่ละโรงแรม รวมไปถึงสภาพอากาศที่ไม่เอื้ออำนวย ทั้งนี้ทางเราจะคำนึงถึงความปลอดภัยและผลประโยชน์ของลูกค้าเป็นสำคัญ และการบริการของรถบัสนำเที่ยวตามกฎหมายของประเทศเวียดนามสามารถให้บริการวันละ 10 ชั่วโมง มีอาจเพิ่มเวลาได้โดยมีบุคคลและคนขับจะเป็นผู้บริหารเวลาตามความเหมาะสม ทั้งนี้ขึ้นอยู่กับสภาพการจราจรในวันเดินทางนั้น ๆ เป็นหลัก จึงขอสวงสิทธิ์ในการปรับเปลี่ยนเวลาท่องเที่ยวตามสถานที่ในโปรแกรมการเดินทาง**

## ✓ วัตถุประสงค์บริการรวม



ค่าตัวเครื่องบินไป-กลับตามรายการที่ระบุ รวมถึงค่าภาษีสนามบิน และค่าภาษีน้ำมัน (รวมน้ำหนักกระเป๋าถือขึ้นเครื่องท่านละ 7kg และโหลดใต้ท้องเครื่อง ท่านละ 20kg)



ค่ารถโค้ชปรับอากาศ



โรงแรมที่พักตามที่ระบุ หรือเทียบเท่า (พัก 2-3 ท่าน/ห้อง)



ค่าธรรมเนียมเข้าชมสถานที่ต่าง ๆ ตามรายการที่ระบุ



ค่าอาหาร ตามรายการที่ระบุ



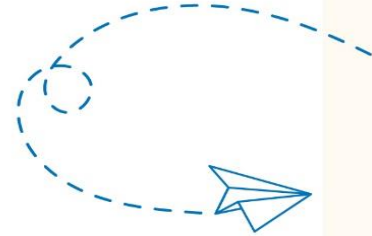
ค่าเบี้ยประกันอุบัติเหตุในการเดินทางท่องเที่ยว วงประกันท่านละ 1,000,000 บาท (เงื่อนไขตามกรมธรรม์)



ภาษีมูลค่าเพิ่ม 7 % (เฉพาะค่าบริการ)



ภาษีหัก ณ ที่จ่าย 3 % (เฉพาะค่าบริการ)



## × วัตถุประสงค์บริการไม่รวม



ค่าใช้จ่ายส่วนตัวของผู้เดินทาง อาทิ ค่าทำหนังสือเดินทาง ค่าโทรศัพท์ ค่าอาหาร เครื่องดื่ม ค่าช้อปปิ้ง ค่ามินิบาร์ในห้องและค่าพาหนะต่าง ๆ ที่มีได้ระบุในรายการ



ค่าธรรมเนียมวีซ่าเข้าประเทศเวียดนามสำหรับคนไทย กรณีประกาศให้กลับมายื่นร้องขอวีซ่าอีกครั้ง (เนื่องจากทางเวียดนามได้ประกาศยกเว้นการยื่นวีซ่าเข้าประเทศให้กับคนไทย สำหรับผู้ที่ประสงค์พำนักระยะสั้นในประเทศเวียดนามไม่เกิน 30 วัน)



ค่าธรรมเนียมวีซ่าเข้าประเทศเวียดนามสำหรับชาวต่างชาติ ที่ไม่ได้รับการงดเว้นวีซ่าเข้าประเทศเวียดนาม



ค่าธรรมเนียมในกรณีที่กระเป๋าสัมภาระที่มีน้ำหนักเกินกว่าที่สายการบินนั้น ๆ กำหนดหรือสัมภาระใหญ่เกินขนาดมาตรฐาน



ค่าภาษีน้ำมัน ที่สายการบินเรียกเก็บเพิ่ม ภายหลังจากทางบริษัทฯ ได้ออกตั๋วเครื่องบินไปแล้ว



ค่าทิปมัคคุเทศก์, คนขับรถ, 1,200 บาท/ท่าน/ทริป



ค่าทิปหัวหน้าทัวร์แล้วแต่ความพึงพอใจของท่าน

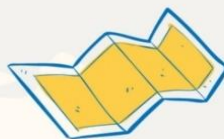




# เงื่อนไขการจอง และ การชำระเงิน

- **ชำระมัดจำท่านละ 10,000 บาท** ภายหลังจากที่ท่านส่งเอกสารการจอง 3 วัน กรณีลูกค้าทำการจองก่อนวันเดินทางภายใน 30 วัน ทางบริษัทขอสงวนสิทธิ์ในการเก็บค่าทัวร์เต็มจำนวน
- ส่วนที่เหลือ ชำระก่อนวันเดินทางอย่างน้อย 30 วัน
- หากไม่ชำระมัดจำตามที่กำหนด ขออนุญาตตัดที่นั่งให้ลูกค้าท่านอื่นที่รออยู่
- หากชำระไม่ครบตามจำนวน บริษัทฯถือว่าท่านยกเลิกการเดินทางโดยอัตโนมัติ โดยไม่มีเงื่อนไข
- เมื่อท่านชำระเงินไม่ว่าจะทั้งหมดหรือบางส่วน ทางบริษัทฯถือว่าท่านได้ยอมรับเงื่อนไขและข้อตกลงต่างๆที่ได้ระบุไว้ทั้งหมดนี้แล้ว
- หากชำระเงินในแต่ละส่วนแล้ว โปรดส่งสำเนาการโอนเงิน มาทางอีเมลล์ของเซลล์ที่ท่านติดต่อ
- ส่งรายชื่อสำรองที่นั่ง ผู้เดินทางต้องส่งสำเนาทะเบียนหนังสือเดินทาง (Passport) หากไม่ส่งสำเนาทะเบียนหนังสือเดินทาง (Passport) มาให้ ทางบริษัทฯขอสงวนสิทธิ์ไม่รับผิดชอบค่าเสียหายอันเกิดจากความผิดพลาดจากการสะกดชื่อ-นามสกุล และอื่นๆ เพื่อใช้ในการจองตั๋วเครื่องบินทั้งสิ้น

หมายเหตุ : โปรดตรวจสอบ Passport : จะต้องมียุคคงเหลือ ณ วันเดินทางมากกว่า 6 เดือนขึ้นไป และเหลือหน้ากระดาษอย่างต่ำ 2 หน้าหากไม่มั่นใจโปรดสอบถามเจ้าหน้าที่



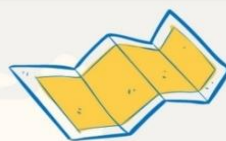


# เงื่อนไขยกเลิกการจอง

- ยกเลิกก่อนการเดินทาง ตั้งแต่ 30 วันขึ้นไป คืนเงินค่าทัวร์โดยหักค่าใช้จ่ายที่เกิดขึ้นจริง ในกรณีที่วันเดินทางตรงกับวันหยุดนักขัตฤกษ์ ต้องยกเลิกก่อน 45 วัน
- ยกเลิกก่อนการเดินทาง 15-29 วัน คืนเงิน 50% ของค่าทัวร์ หรือหักค่าใช้จ่ายตามจริง เช่น ค่ามัดจำตัวเครื่องบิน โรงแรม และค่าใช้จ่ายจำเป็นอื่นๆ
- ยกเลิกก่อนการเดินทาง น้อยกว่า 15 วัน ขอสงวนสิทธิ์ไม่คืนเงินค่าทัวร์ที่ชำระแล้วทั้งหมด
- หากมีการยกเลิกการเดินทางโดยไม่ใช้ความผิดของบริษัททัวร์ ทางบริษัทขอสงวนสิทธิ์ไม่รับผิดชอบ และ คืนค่าทัวร์ส่วนใดส่วนหนึ่งให้ท่านได้ไม่ว่ากรณีใด ๆ ทั้งสิ้น เช่น สถานทูตปฏิเสธวีซ่า ด้านตรวจคนเข้าเมือง นโยบายห้ามเข้าออกประเทศฯลฯ
- กรณีต้องการเปลี่ยนแปลงผู้เดินทาง ( **เปลี่ยนชื่อ** ) จะต้องแจ้งให้ทางบริษัททราบล่วงหน้า อย่างน้อย 21 วัน ก่อนออกเดินทาง กรณีแจ้งหลังจากเจ้าหน้าที่ออกเอกสารเรียบร้อยแล้ว ไม่ว่าส่วนใดส่วนหนึ่ง ทางบริษัทขอสงวนสิทธิ์ในการเรียกเก็บค่าใช้จ่ายที่เกิดขึ้นจริงทั้งหมด ทั้งนี้ขึ้นอยู่กับช่วงพีเรียดวันที่เดินทางและกระบวนการของแต่ละคนละ เป็นสำคัญด้วย กรุณาสอบถามกับเจ้าหน้าที่เป็นกรณีพิเศษ
- กรณีต้องการเปลี่ยนแปลงพีเรียดวันเดินทาง ( **เลื่อนวันเดินทาง** ) ทางบริษัทขอสงวนสิทธิ์ในการหักค่าใช้จ่ายการดำเนินการต่าง ๆ ที่เกิดขึ้นจริงสำหรับการดำเนินการจองครั้งแรก ตามจำนวนครั้งที่เปลี่ยนแปลง ไม่ว่ากรณีใดๆทั้งสิ้น



หมายเหตุ : กรุณาอ่านศึกษารายละเอียดทั้งหมดก่อนทำการจอง เพื่อความถูกต้องและความเข้าใจตรงกันระหว่างท่านลูกค้าและบริษัท)





# เงื่อนไขและรายละเอียดเพิ่มเติม

1. กรณีผู้ร่วมคณะยินดีที่จะเดินทางน้อยกว่า 15 ท่าน ทางบริษัทสงวนสิทธิ์ ไม่มีหัวหัวหน้าทัวร์ (มีไกด์ท้องถิ่นตลอดการเดินทางที่ประเทศเวียดนาม)
2. ขอสงวนสิทธิ์การเก็บค่าน้ำมันและภาษีสนามบินทุกแห่งเพิ่ม หากสายการบินมีการปรับขึ้นก่อนวันเดินทาง
3. บริษัทฯ ขอสงวนสิทธิ์ในการเปลี่ยนเที่ยวบิน โดยมีต้องแจ้งให้ทราบล่วงหน้าอันเนื่องจากสาเหตุต่างๆ
4. บริษัทฯ จะไม่รับผิดชอบใดๆ ทั้งสิ้น หากเกิดกรณีความล่าช้าจากสายการบิน, การยกเลิกบิน, การประท้วง, การนัดหยุดงาน, การก่อการจลาจล, ภัยธรรมชาติ, การนำสิ่งของผิดกฎหมายซึ่งอยู่นอกเหนือความรับผิดชอบของบริษัทฯ
5. บริษัทฯ จะไม่รับผิดชอบใดๆ ทั้งสิ้น หากเกิดสิ่งของสูญหายอันเนื่องเกิดจากความประมาทของท่าน, เกิดจากการโจรกรรม และ อุบัติเหตุจากความประมาทของนักท่องเที่ยวเอง
6. เมื่อท่านตกลงชำระเงินมัดจำหรือค่าทัวร์ทั้งหมดกับทางบริษัทฯ แล้ว ทางบริษัทฯ จะถือว่าท่านได้ยอมรับเงื่อนไขข้อตกลงต่างๆ ทั้งหมด
7. รายการนี้เป็นเพียงข้อเสนอที่ต้องได้รับการยืนยันจากบริษัทฯ อีกครั้งหนึ่ง หลังจากได้สำรองโรงแรมที่พักในต่างประเทศเรียบร้อยแล้ว โดยโรงแรมจัดในระดับใกล้เคียงกัน ซึ่งอาจจะปรับเปลี่ยนตามที่ระบุในโปรแกรม
8. การจัดการเรื่องห้องพัก เป็นสิทธิของโรงแรมในการจัดห้องให้กับกรุ๊ปที่เข้าพัก โดยมีห้องพักสำหรับผู้สูบบุหรี่/ปลอดบุหรี่ได้ โดยอาจจะขอเปลี่ยนห้องได้ตามความประสงค์ของผู้ที่พัก ทั้งนี้ขึ้นอยู่กับความพร้อมให้บริการของโรงแรม และไม่สามารถรับประกันได้
9. กรณีผู้เดินทางต้องการความช่วยเหลือเป็นพิเศษ อาทิเช่น **ใช้วีลแชร์ กรุณาแจ้งบริษัทฯ อย่างน้อย 7 วันก่อนการเดินทาง** มิฉะนั้นบริษัทฯ ไม่สามารถจัดการได้ล่วงหน้าได้
10. ภาครัฐ พนักงานและตัวแทนของผู้จัดไม่มีสิทธิในการให้คำสัญญาใด ๆ ทั้งสิ้นแทนผู้จัด นอกจากนี้มีเอกสารลงนามโดยผู้มีอำนาจของผู้จัดกำกับเท่านั้น
11. ผู้จัดจะไม่รับผิดชอบและไม่สามารถคืนค่าใช้จ่ายต่างๆ ได้เนื่องจากการเป็นการเหมาจ่ายกับตัวแทนต่างๆ ในกรณีที่ผู้เดินทางไม่ผ่านการพิจารณาในการตรวจคนเข้าเมือง-ออกเมืองไม่ว่าจะเป็นกองตรวจคนเข้าเมืองหรือกรมแรงงานของประเทศในรายการท่องเที่ยวอันเนื่องมาจากการกระทำที่ส่อไปในทางผิดกฎหมาย การหลบหนี เข้าออกเมือง เอกสารเดินทางไม่ถูกต้อง หรือ การถูกปฏิเสธในกรณีอื่น ๆ







## เงื่อนไขและรายละเอียดเพิ่มเติม

- 12.กรณีต้องการพักแบบ 3 ท่าน ต่อห้องหรือห้องแบบ 3 เตียง Triple โรงแรมมีห้อง Triple ไม่เพียงพอ ขอสงวนสิทธิ์ในการจัดห้องให้เป็นแบบ แยก 2 ห้อง คือ 1 ห้องพักคู่ และ 1 ห้องพักเดี่ยว โดยไม่มีค่าใช้จ่ายเพิ่ม (ยกเว้นห้องพักบนบานาฮิลล์)
- 13.สภาพการจราจรในช่วงวันเดินทางตรงกับวันหยุดเทศกาลของประเทศจีนหรือวันเสาร์อาทิตย์ รถอาจจะติด อาจทำให้เวลาในการท่องเที่ยว และข้อป้บึงแต่ละสถานที่น้อยลง โดยเป็นดุลยพินิจของมัคคุเทศก์ และคนขับรถในการบริหารเวลา ซึ่งอาจจะขอความร่วมมือจากผู้เดินทางในบางครั้งที่ต้องเร่งรีบ เพื่อให้ได้ท่องเที่ยวตามโปรแกรม
- 14.บริการน้ำดื่ม 1 ขวด/ท่าน/วัน
- 15.การบริการของรถบัสนำเที่ยวตามกฎหมายของประเทศเวียดนามสามารถให้บริการวันละ 10 ชั่วโมง ในวันนั้นๆมีอาจเพิ่มเวลาได้ โดยมัคคุเทศก์และคนขับจะเป็นผู้บริหารเวลาตามความเหมาะสม ทั้งนี้ขึ้นอยู่กับสภาพการจราจรในวันเดินทางนั้นๆเป็นหลัก จึงขอสงวนสิทธิ์ในการปรับเปลี่ยนเวลาท่องเที่ยวตามสถานที่ในโปรแกรมการเดินทาง
- 16.ในกรณีที่พาสปอร์ตของท่านชำรุด หรือมีตราปั๊มใดๆที่ไม่เกี่ยวข้องกับการเดินทาง และสายการบินแจ้งว่าไม่สามารถใช้เดินทางได้ ทางบริษัทขอสงวนสิทธิ์ในการคืนเงินไม่ว่ากรณีใดๆ เนื่องจากทางบริษัทได้มีการชำระค่าใช้จ่ายในการเดินทางทั้งหมดไปเรียบร้อยแล้ว

