

12 RAMINTRA 35 RAMINTRA RD, ANUSAOWARI, BANGKHEN, BANGKOK 10220
12 ซอยรามอินทรา 35 แขวงอนุสาวรีย์ เขตบางเขน กรุงเทพฯ 10220
HOTLINE : 081 466 1335 / 081 361 9581 / 081 604 4858 www.colorfulholidaytour.com

PKN012 ปางอุ๋ง ปาย จ.แม่ฮ่องสอน

**ออบหลวง—สวนสนบ่อแก้ว--พระธาตุดอยกองมู—ปางอุ๋ง
สะพานชวดองเป--ปาย -ถนนคนเดินวัดน้ำฮู--หมู่บ้านสันติชล--Coffee in love**



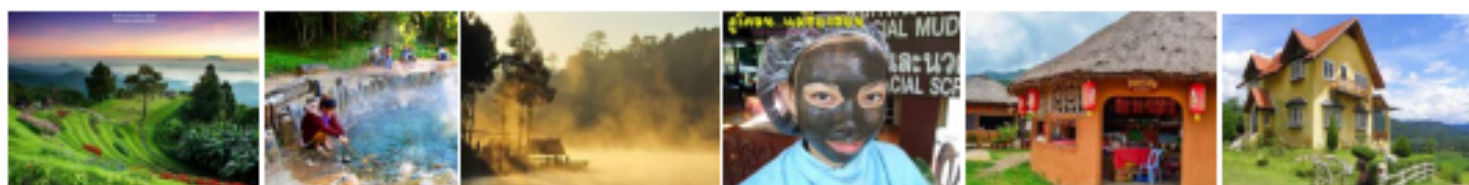
เดินทางทุกวันพฤหัสบดี **ครบ 9 ท่านออกเดินทาง @ 5,900**



**การันตีด้วยรางวัล Thailand Tourism Awards ปีที่ 11 -13
โดยการท่องเที่ยวแห่งประเทศไทย
Tourism Authority of Thailand**

รางวัลที่รับรองคุณภาพสินค้าและบริการทางการท่องเที่ยว ด้วยมาตรฐานการท่องเที่ยวอย่างยั่งยืน รับผิดชอบต่อสังคม และสิ่งแวดล้อม





วันแรก

19.00 น. ออกเดินทางจาก กรุงเทพฯ สู่ จ.เชียงใหม่

วันที่สอง

06.00 น. ถึง **อุทยานแห่งชาติออบหลวง** นำท่านชมประวัติศาสตร์ธรรมชาติของผาแดง ที่แฝงนัยยะตำนานรักอันหวานซึ้ง ลักขณะคล้ายคู่รักกำลังจูบกัน พร้อมทานอาหารเช้า (1)
 09.00 น. เที่ยวชม **สวนสนบ่อแก้ว** ชมความงามของสนสามใบ ฉายาเกาะงามเมืองไทย และทานอาหารกลางวัน (2)
 ปาย ออกเดินทางเข้าสู่ อ.เมือง จ.แม่ฮ่องสอน และพาท่านกราบ **พระธาตุดอยกองมู** สิ่งศักดิ์สิทธิ์คู่เมืองจังหวัดแม่ฮ่องสอน พร้อมชมทิวทัศน์รอบๆตัวเมืองแห่งหุบเขานี้ จากนั้นนำท่านชมความงดงามของศิลปะไทยใหญ่ และกระเจียนสีโบราณ ที่ **วัดจองคำจองกลาง**
 เย็น เดินทางเข้าสู่ที่พัก และเก็บสัมภาระ อีสระมือเย็นที่ **ถนนคนเดินแม่ฮ่องสอน**

วันที่สาม

04.30 น. Check out จากที่พัก และออกเดินทางไปชมทัศนียภาพของ **อ่างเก็บน้ำปางอุ๋ง** ที่สวยงาม พร้อมทานอาหารเช้า (3) จากนั้น ออกเดินทางไปยัง **บ้านรักไทย** สัมผัสวิถีชีวิตวัฒนธรรมของชาวจีนฮ่อ ที่ยังคงอาศัยในบ้านดิน ชิมชา และซื้อของฝากตามอัธยาศัย
 11.00 น. เดินทางถึง **ภูโคลนคันทริคส์** โคลนสีค่าที่เดียวในประเทศไทย พอกโคลนหรือแช่น้ำแร่ ตามอัธยาศัย และทานอาหารกลางวัน (4)
 13.00 น. ออกเดินทางสู่ **สะพานแห่งศรัทธาชุดองเป** สะพานไม้ไผ่ยาวประมาณ 600 เมตร ที่สร้างขึ้นด้วยแรงศรัทธาของพระเถระ และชาวบ้าน ถ่ายรูปอิสระ
 15.00 น. ออกเดินทางสู่ อ.ปาย เดินทางเข้าสู่ที่พัก เก็บสัมภาระ และพักผ่อนตามอัธยาศัย
 17.00 น. ออกเดินทางสู่ **วัดพระธาตุแม่เย็น** เพื่อพระอาทิตย์ตก และชมวิวเมืองปาย แบบพาโนรามา
 18.00 น. อีสระยามค่ำคืนที่ **ถนนคนเดิน อ.ปาย** พร้อมทานอาหารเย็นตามอัธยาศัย
 21.00 น. สมควรแก่เวลา เดินทางกลับสู่ที่พัก และพักผ่อนตามอัธยาศัย

วันที่สี่

07.00 น. ทานอาหารเช้า (5) Check out จากที่พัก และออกเดินทางไป ลักการะหลวงพ่อบ้านเมือง พระประจำคูเมืองปาย ที่ **วัดน้ำฮู** จากนั้น ออกเดินทางท่องเที่ยว **หมู่บ้านสันติชล** และทานอาหารกลางวัน (6)
 12.00 น. ออกเดินทางสู่ ร้าน **COFFEE IN LOVE** ถ่ายรูป กับวิวทิวเขาสวยๆตามอัธยาศัย
 13.00 น. ออกเดินทางสู่ **สะพานประวัติศาสตร์** และเดินทางกลับ กรุงเทพฯ โดยสวัสดิภาพ (ถึงประมาณ 24.00 น.) ระหว่างทางแวะซื้อของฝากที่ **ภาคทุ่งเกวียน**

หมายเหตุ โปรแกรมอาจมีการเปลี่ยนแปลงได้ตามความเหมาะสม โดยคำนึงถึงประโยชน์ของท่านเป็นหลัก

จำนวนคน : รถคู่	9-10	8	7	6	4-5
ค่าใช้จ่าย : ท่าน	5,900	6,200	6,600	7,200	9,200
ธันวาคม	6,500	6,800	7,200	7,800	10,000
มัดจำท่านละ	3,000.-				

อัตราค่าธรรมเนียม: ค่ารถตู้ ไป-กลับ , ที่พัก 2 คืน ระดับ3ดาว, อาหารตามที่ระบุ, ค่าธรรมเนียมเข้าชมสถานที่, เจ้าหน้าที่พานำเที่ยว , ค่าประกันภัยการเดินทาง

** กรณีเดินทางช่วงวันหยุดยาว/นักชดถุกษ์ เพิ่มท่านละ 1,000.-บาท
 ** กรณีเดินทางช่วงวันหยุดปีใหม่ / สงกรานต์ เพิ่มท่านละ 1,000.-บาท

