



# KBX25 Best Summer BUSAN YEOSU

เที่ยวเกาหลี... ปูซาน & ยอซู 4วัน2คืน

นั่ง **SKY CAPSULE** รถไฟสุดคิ้วท์

เที่ยวชมหมู่บ้านคัมชอน ขอพรวัดแฮดงยงกุงซา นั่งกระเช้าลอยฟ้าชมวิว  
ชงโดสกายวอล์ค เกาะโอดองโด พิพิธภัณฑ์ Trick Eye พิพิธภัณฑ์ตุ๊กตาทามียอซู

ช้อปปิ้งห้างดัง LF และช้อปปิ้งสุดชิคที่ใหญ่ที่สุดในปูซาน ถนนนัมโพดง

พร้อมลิ้มลอง..บาปูเกาหลีไม่อื่น **พักยอซู 2 คืน พร้อมลิ้มลอง..บาปูเกาหลีไม่อื่น**

เดินทางโดยสายการบิน **AIR BUSAN (BX)** น้ำหนักสัมภาระโหลดใต้ท้องเครื่อง **20 Kg.** / Carry on **10 Kg.**

วันที่	โปรแกรมท่องเที่ยว	เช้า	เที่ยง	เย็น	โรงแรม
1	ทำอากาศยานสุวรรณภูมิ <b>BX726 BKK-PUS 22.55-06.20</b>				
2	ทำอากาศยานนานาชาติกิมแฮ - รถไฟจิวสกายแคปซูล - วัดแฮดงยงกุงซา - หมู่บ้านวัฒนธรรมคัมชอน - ชงโดสกายวอล์ค - LF Square		🍴	🍴	Hotel Ucastle Yeosu 3* หรือระดับใกล้เคียงกัน
3	ศูนย์รวมเครื่องสำอางแบรนด์ดัง - เกาะโอดองโด - สวนประติมากรรม Yeosu Art land Ocean View Café - พิพิธภัณฑ์ตุ๊กตาทามียอซู - อุทยานอีซุนชิน - ตลาดพื้นเมือง	🍴	🍴		Hotel Ucastle Yeosu 3* หรือระดับใกล้เคียงกัน
4	ศูนย์โลมรัฐบาล - ศูนย์สมุนไพร Hogaenam - ร้านสมุนไพร Red Pine - ตลาดนัมโพดง - Local Super Market - ทำอากาศยานนานาชาติกิมแฮ - ทำอากาศยานสุวรรณภูมิ <b>BX725 PUS-BKK 18.00-21.15</b>	🍴	🍴		



วันเดินทาง	ราคาผู้ใหญ่ (บาท)	ราคาเด็ก (บาท)	พักเดี่ยว/เดินทาง ท่านเดี่ยว เพิ่ม (บาท)	ที่นั่ง	หมายเหตุ
5-8 กรกฎาคม 66	15,888	ไม่มีราคาเด็ก (Infant ไม่เกิน 2 ปี ราคา 4,500 บาท)	3,500	25	
7-10 กรกฎาคม 66	16,888			25	
12-15 กรกฎาคม 66	16,888			25	
14-17 กรกฎาคม 66	16,888			25	
19-22 กรกฎาคม 66	16,888			25	
21-24 กรกฎาคม 66	17,888			25	
28-31 กรกฎาคม 66	19,888			25	
2-5 สิงหาคม 66	16,888			25	
4-7 สิงหาคม 66	17,888			25	
9-12 สิงหาคม 66	17,888			25	
11-14 สิงหาคม 66	19,888			25	
16-19 สิงหาคม 66	16,888			25	
18-21 สิงหาคม 66	17,888			25	
23-26 สิงหาคม 66	17,888			25	
25-28 สิงหาคม 66	17,888			25	
30 สิงหาคม – 2 กันยายน 66	15,888			25	

ราคานี้สำหรับนักท่องเที่ยวตัวจริงเท่านั้น หากมีแรงงานแฝงตัวมา และ ไม่สามารถผ่านพิธีตรวจคนเข้าเมืองและศุลกากร  
จะต้องเสียค่าปรับคนละ 100USD รวมทั้งโดนดำเนินคดีตามกฎหมาย ถูกตามจับ และ ส่งตัวกลับประเทศไทยทันที

■ FLIGHT: DEPARTURE : BX726 BKK-PUS 22.55-06.20  
RETURN : BX725 PUS-BKK 18.00-21.15



**วันที่หนึ่ง** ท่าอากาศยานสุวรรณภูมิ

20.00 น. พร้อมกัน ณ ท่าอากาศยานสุวรรณภูมิ อาคารผู้โดยสารระหว่างประเทศขาออกชั้น 4 เคาน์เตอร์ สายการบิน AIR BUSAN (BX) โดยมีเจ้าหน้าที่บริษัทคอยต้อนรับและอำนวยความสะดวกด้านเอกสารติดแท็กกระเป๋า  
22.55 น. นำท่านเดินทางออกสู่ เมืองปูซาน ประเทศเกาหลีใต้ โดยสายการบิน AIR BUSAN (BX) เที่ยวบินที่ BX726

**วันที่สอง** ท่าอากาศยานนานาชาติกิมแฮ - รถไฟวีลสายแคปซูล - วัดแฮดงยงกุงซา - หมู่บ้านวัฒนธรรมคัมซอน - ชงโด สกายวอล์ค - LF Square 🍷 อาหารเที่ยง, เย็น

06.20 น. เดินทางถึง ท่าอากาศยานนานาชาติกิมแฮ เมืองปูซาน ประเทศเกาหลีใต้ (เวลาท้องถิ่นเร็วกว่าประเทศไทย 2 ชั่วโมง กรุณาปรับนาฬิกาของท่านเป็นเวลาท้องถิ่น เพื่อความสะดวกในการนัดหมาย) นำท่านผ่านพิธีตรวจคนเข้าเมืองและศุลกากร จากนั้นนำท่านเดินทางสู่ เมืองปูซาน (Busan) หรือออกเสียงอีกอย่างว่า พูซาน เป็นเมืองที่ใหญ่ที่สุดในเกาหลีรองจากกรุงโซล ล้อมรอบไปด้วยทัศนียภาพที่มีเทือกเขาสูง และแม่น้ำต่างๆ ที่สวยงาม อากาศที่นี่ดีมากทำให้เหมาะกับการมาท่องเที่ยวได้ตลอดทั้งปี และบ้านเมืองยังมีสีสันสวยงามแปลกตาอีกด้วย



## พาทุกท่านไปที่ **ซงโดสกายวอล์ค (Songdo Skywalk)**

เช่นกัน ถือเป็นจุดชมวิวกีใหม่ที่เปิดใหม่ในปูซาน ซึ่งกำลังเป็นที่นิยมอย่างมาก เพราะเป็นที่ให้นักท่องเที่ยวสามารถนั่งกระเช้าชมวิวเมืองและทะเลได้จากมุมที่ไม่เคยมีมาก่อน ในปูซาน แลมนี่ยังมีกระเช้าที่เป็นพื้นกระจกใส สามารถมองทะลุได้รอบทุกทิศทาง ทำให้มองเห็นวิวได้ 360 องศา กระเช้า Busan Air Cruise มีให้เลือกนั่ง 2 แบบ



แบบธรรมดาพื้นทึบ และ แบบ Crystal Cruise พื้นใส สถานีปลายทางด้านบนเป็นจุดชมวิวกี รอบๆ ดาดฟ้าแห่งนี้ก็มีย่านศิลปะไว้ให้ทุกท่านถ่ายรูปได้หลายจุด อีสาระให้ท่านถ่ายภาพตามอริยาศัย หรือเดินเล่นด้านล่างเพื่อชมวิวกีทะเลสวยๆ (ราคาตั๋วไม่รวมค่า cable car โดยราคา Crystal cruise ราคาประมาณ 25,000 WON 2 ที่ยกทั้ง ไป-กลับ สามารถแจ้งกับไกด์ได้ ณ วันเดินทาง)



จากนั้นพาทุกท่านอีสาระช้อปปิ้งที่ **LF Square Mall** ช้อปปิ้งมอลล์ที่รวมแบรนด์ดังไว้มากมาย ถึง 257 แบรนด์จากทุกหมวดหมู่เหมาะสำหรับทุกเพศทุกวัย อีกทั้งยังมีร้านอาหาร ร้านกาแฟและคาเฟ่เล็กๆ รวมไปถึงศูนย์บริการด้านความบันเทิงอีกมากมาย

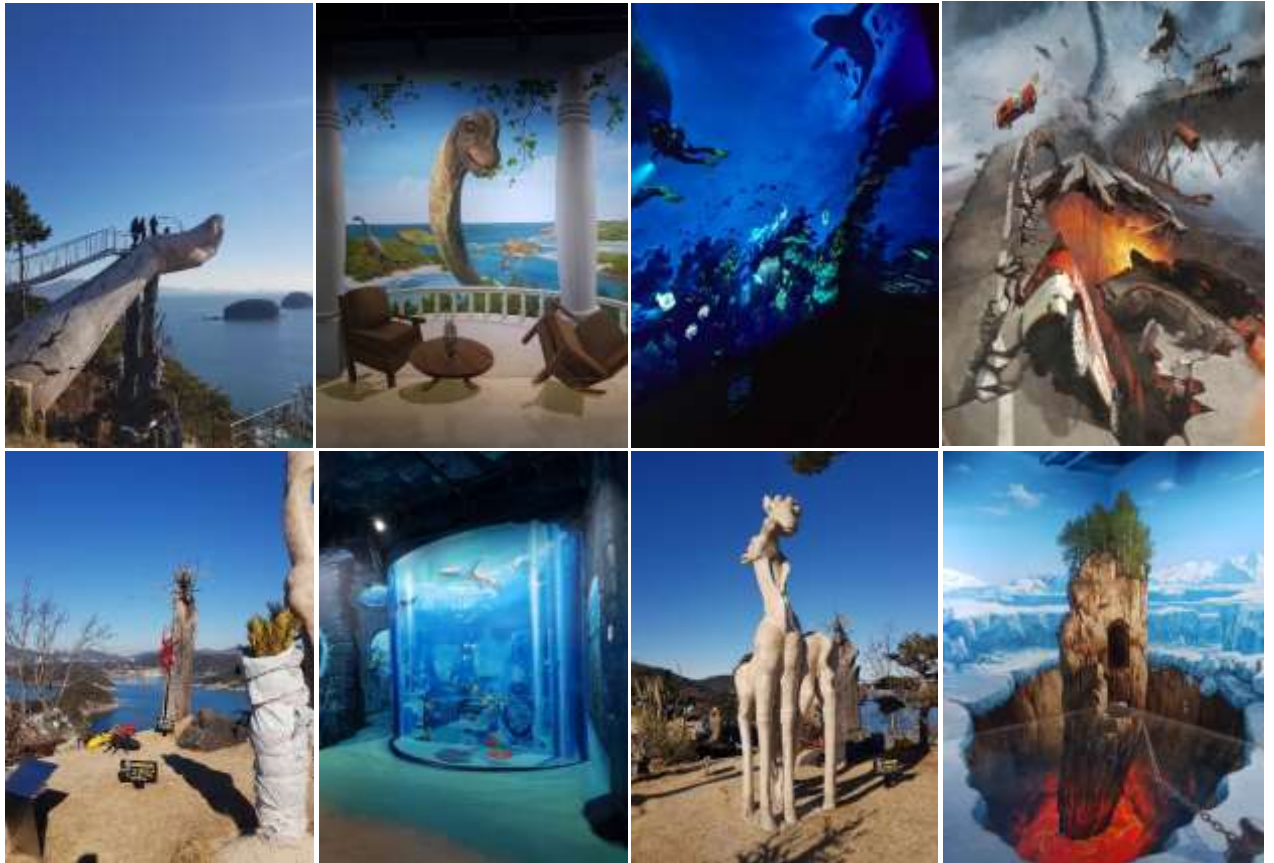
**เย็น** ๑๐ รับประทานอาหารเย็น (มื้อที่2) อิ่มอร่อยกับ SEAFOOD BUFFET ซาปูเกาหลีไม่อัน!!  
ที่พัก : Hotel Ucastle Yeosu 3\* หรือระดับใกล้เคียงกัน  
(ชื่อโรงแรมที่ท่านพัก ทางบริษัทจะทำการแจ้งพร้อมใบนัดหมาย5-7วันก่อนวันเดินทาง)

**วันที่สาม** ศูนย์รวมเครื่องสำอางแบรนด์ดัง - เกาะโอดองโด - สวนประติมากรรม Yeosu Art land + พิพิธภัณฑ์ Trick Eye Ocean View Café - พิพิธภัณฑ์ ตุ๊กตาทรมายอซู - อุทยานฮัลซุนซัน - ตลาดพื้นเมือง ๑๐ อาหาร เช้า,เที่ยง

**เช้า** ๑๐ รับประทานอาหารเช้า ณ โรงแรม (มื้อที่3)  
พาทุกท่านช้อปปิ้ง **ศูนย์รวมเครื่องสำอางแบรนด์ดังเกาหลี** เช่น ROJUKISS, LOTREE, LANEIGN, SULWASOO ให้ท่านได้เลือกซื้อในราคาพิเศษ จากนั้นเดินทางสู่ **เกาะโอดองโด (Odongdo Island)** เป็นเกาะอยู่ที่ชายฝั่งทะเลของเมืองยอซู (Yeosu) เป็นสถานที่ยอดนิยมในการเดินเล่นรอบเกาะ ซึ่งเป็นจุดตั้งต้นของอุทยานแห่งชาติ Hallyeohaesang มีชื่อเสียงของเรื่องดอกคามิเลียที่พบบนเกาะ นอกจากดอกคามิเลียแล้ว ยังมีดอกไม้ป่า 70 สายพันธุ์ และ ละ ตัน ไ บั เ ขี ย ว ชุ่ม 200 สายพันธุ์ เกาะแห่งนี้มีทัศนียภาพอันงดงาม ของชายฝั่งที่เป็นหน้าผาหิน และแนวปะการัง ซึ่งลอยตัวอยู่ในน้ำทะเลสีฟ้าสดใส



จากนั้นพาทูกท่าน**เข้าชม สวนประติมากรรม Yeosu Art land และ พิพิธภัณฑ์ Trick Eye** ชมงานศิลปะหลายชิ้นที่มีชีวิตในพิพิธภัณฑ์ 3D ที่ใหญ่ที่สุดในเกาหลีใต้ สามารถเดินไปตามอุโมงค์ยาว 150 เมตรของสวนประติมากรรมในร่มจนทะลุไปถึงนิทรรศการกลางแจ้งริมทะเล เพื่อเพลิดเพลินกับทัศนียภาพของทะเลโดยรอบ และถ่ายภาพกับจุดเช็คอินยอดฮิต Midas' Hand ประติมากรรมยอดฮิตรูปมือ อิสระให้ท่านเดินชมและถ่ายภาพตามอริยาศัย (**ราคารวมค่าเข้าชม สวนประติมากรรม Yeosu Art land และ พิพิธภัณฑ์ Trick Eye แล้ว**) แวะพักเช็คอิน **Ocean View Café** คาเฟ่วิวทะเลพร้อมเมนูอาหารและเครื่องดื่มมากมาย (**ราคาไม่รวมค่าอาหารและเครื่องดื่ม**)



เที่ยง

๑๑ รับประทานอาหารเที่ยง **(มือที่4) BBQ** พูฟเฟ่ต์ปิ้งย่างสไตล์เกาหลี

จากนั้นพาทูกท่าน**เข้าชมความน่ารักของตุ๊กตาทอมมี่น้อยที่ พิพิธภัณฑ์ตุ๊กตาทอมมี่ยอซู (Yeosu tedd bear)** สถานที่ ๆ เต็มไปด้วยตุ๊กตาทอมมี่ สัมผัสความน่ารักของตุ๊กตาทอมมี่ที่มาในธีมต่างๆที่มีมากกว่าพันตัว ตุ๊กตาทอมมี่หลายขนาดตั้งแต่เล็กไปจนถึงใหญ่ มีไฮไลท์มากมายในพิพิธภัณฑ์ แต่ละโซนจะมีวิวสวยๆให้ถ่ายรูปเก็บความประทับใจ ก่อนออกจากพิพิธภัณฑ์ท่านที่ต้องการซื้อของที่ระลึกหรือของขวัญ ก็ยังมีผลิตภัณฑ์ตุ๊กตาทอมมี่ Teddy Bear ตุ๊กตาทอมมี่น่ารักและสินค้าอื่นๆ อีกมากมาย ให้ได้เลือกซื้อในราคาย่อมเยา (**ราคาค่าเข้าชมพิพิธภัณฑ์ตุ๊กตาทอมมี่ยอซูแล้ว**)



แวะถ่ายภาพที่ **อุทยานยี่ชุนซิน (Yisunsin square)** เป็นที่ตั้งอนุสาวรีย์ของนายพลยี่ชุนซิน รูปปั้นทองสัมฤทธิ์ที่จ้องมองอย่างชัดเจนหันหน้าไปทางท่าเรือและทะเลของเมืองนี้ และ เรือ ประจัญบานหรือเรือเต่า Geobuksong Turtle เป็นอีกหนึ่งความสำเร็จที่ได้รับการจดจำมาก ของนายพลยี่ชุนซินในสมัยสงคราม และ **ตลาดพื้นเมือง (Traditional market)** ที่มี ร้านอาหารและร้านเบเกอรี่ อีสระให้ท่านช้อปปิ้งสินค้าพื้นเมืองตามอัธยาศัย



เย็น

๑๐ อีสระอาหารเย็นตามอัธยาศัย

ที่พัก : Hotel Ucastle Yeosu 3\* หรือระดับใกล้เคียงกัน

(ชื่อโรงแรมที่ท่านพัก ทางบริษัทจะทำการแจ้งพร้อมใบนัดหมาย5-7วันก่อนวันเดินทาง)

วันที่สี่

ศูนย์โสมรัฐบาล - ศูนย์สมุนไพร Hogaenam - ร้านสมุนไพร Red Pine - ตลาดนัมโปดง - Local Super Market - ท่าอากาศยานนานาชาติกิมแฮ - ท่าอากาศยานสุวรรณภูมิ

๑๐ อาหาร เช้า,เที่ยง

เช้า

๑๐ รับประทานอาหารเช้า ณ โรงแรม (เมื่อที่5)

พาทุกท่าน**ช้อปปิ้ง** ศูนย์โสมรัฐบาล Ginseng center ซึ่งรับรองคุณภาพจากรัฐบาล เป็นโสมที่อายุ 6 ปี ซึ่งถือว่ามีความคุณภาพดีที่สุด ให้ท่านได้เลือกซื้อโสมคุณภาพและราคาถูกกว่าไทย 2 เท่า โสมเกาหลีถือเป็นยาบำรุงร่างกายให้ท่านซื้อเป็นของขวัญ และ **ศูนย์สมุนไพร Hogaenam Herb** รวมเป็นสมุนไพรที่มีสรรพคุณ ช่วยขับสารพิษตกค้างต่างๆ ออกจากตัวอย่างปลอดภัยเนื่องจากเป็นสมุนไพรเกรดเอ มีขายเฉพาะในประเทศเกาหลีเท่านั้น นำท่าน**แวะละลายเงินวอน**ที่ **ร้านสมุนไพร Red Pine** เป็นผลิตภัณฑ์ที่สกัดจากน้ำมันสน ที่มีสรรพคุณช่วยบำรุงร่างกาย ลดไขมัน ช่วยควบคุมอาหารและรักษาสมดุลในร่างกาย

เที่ยง

๑๐ รับประทานอาหารเที่ยง (เมื่อที่6) เมจูจิมดัก (Jimdak) หรือ ไก่อบชีวีวุ้นเส้น เป็นเมนูอาหารเกาหลีพื้นเมืองดั้งเดิม เป็นไก่ผัดรวมกับวุ้นเส้น มันฝรั่ง แครอท พริก และซอสดำ ทานกับข้าวหอมอร่อย รสเผ็ดถึงเครื่อง

ให้ท่านอีสระได้เลือกซื้ออย่างเต็มที่ **ช้อปปิ้งกันต่อที่ นัมโปดง (Nampo Dong market)** ถนนช้อปปิ้งสุดชึกที่ใหญ่ที่สุดในปูซาน ศูนย์รวมของสินค้าแฟชั่น เสื้อผ้า เครื่องสำอาง ร้านกาแฟ และร้านอื่นๆ อีกมากมาย ให้ท่านได้เลือกช้อปปิ้งซื้อของกัน **แวะละลายเงินวอนก่อนกลับที่ Local Super Market** ซึ่งท่านสามารถเลือกซื้อสินค้าเกาหลีได้อีกรอบ โดยเฉพาะของกิน เช่น บะหมี่ชินราเมียน (มาฆ่าสโตลเกาหลี) อูด้ง กิมจิ ขนมห็อกไก๋พาย น้ำจิ้มปรุงรสสมุนไพรเกาหลี ไก่ตุ๋นโสมสำเร็จรูป ผลไม้ตามฤดูกาล ในราคาพิเศษก่อนกลับเมืองไทย

จนสมควรแก่เวลานำท่านเดินทางสู่ **ท่าอากาศยานนานาชาติกิมแฮ** เพื่อเดินทางกลับสู่ **ประเทศไทย**

18.00 น. เดินทางกลับ **ประเทศไทย** โดยสายการบิน **AIR BUSAN (BX)** เที่ยวบินที่ **BX725**

21.15 น. เดินทางถึง **ท่าอากาศยานสุวรรณภูมิ** โดยสวัสดิภาพ

\*\*\*\*\*

หมายเหตุ : รายการทัวร์สามารถเปลี่ยนแปลงได้ตามความเหมาะสม เนื่องจากสภาวะอากาศ, การเมือง, สายการบิน, การจราจร หรือช่วงเทศกาลหรือวันหยุด เป็นต้น โดยมีต้องแจ้งให้ทราบล่วงหน้า โดยทางผู้จัดจะปรับเปลี่ยนโดยคำนึงถึงผลประโยชน์ของท่านเป็นหลัก เพื่อให้ท่านท่องเที่ยวได้ครบถ้วนตามโปรแกรม

เงื่อนไขการเดินทางเข้าและออกจากประเทศไทยและเกาหลีใต้ (Update 01 พฤศจิกายน 2565)

1. **ส่งหลักฐาน K-ETA (Korea Electronic Travel Authorization) ที่ได้รับการอนุมัติแล้ว**ของท่านมาให้กับบริษัท **โปรดตรวจสอบข้อมูล K-ETA ของท่านให้ถูกต้อง กรณีเอกสารผิดพลาดบริษัทไม่รับผิดชอบใดๆทั้งสิ้น**
2. ผู้เดินทางต้องลงทะเบียน Q CODE (Quarantine Covid19 Defense) **(ทางบริษัทลงให้)**

เงื่อนไขข้างต้น อาจมีการยกเลิก หรือ เปลี่ยนแปลง บริษัทฯ จะทำการแจ้ง Update ให้ท่านลูกค้าก่อนการเดินทาง

▶ **เอกสารที่ต้องทำการเตรียมก่อนเดินทาง**

1. พาสปอร์ตตัวจริง (อายุการใช้งานต้องเหลือมากกว่า 6 เดือน)

## 2.เอกสารจากการลงทะเบียนผ่านการอนุมัติระบบ K-ETA (Korea Electronic Travel Authorization)

### เงื่อนไขการให้บริการ

#### ▶ การเดินทางครั้งนี้จะต้องมีจำนวน 10 ท่านขึ้นไป กรณีไม่ถึงจำนวนดังกล่าว

- จะส่งจอยน์ทัวร์กับบริษัทที่มีโปรแกรมใกล้เคียงกัน
- หรือเลื่อน หรือยกเลิกการเดินทาง โดยทางบริษัทจะทำการแจ้งให้ท่านทราบล่วงหน้าก่อนการเดินทางประมาณ 10 วัน
- หรือขอสงวนสิทธิ์ในการปรับราคาค่าบริการเพิ่ม (ในกรณีที่ผู้เดินทางไม่ถึง15ท่านและท่านยังประสงค์เดินทางต่อ) โดยทางบริษัท จะทำการแจ้งให้ท่านทราบก่อนล่วงหน้า

#### ▶ ในกรณีที่ลูกค้าต้องออกตัวโดยสารภายในประเทศ กรุณาติดต่อเจ้าหน้าที่ของบริษัทฯ ก่อนทุกครั้ง มิฉะนั้นทางบริษัทจะไม่รับผิดชอบใดๆ ทั้งสิ้น

#### ▶ การจองทัวร์และชำระค่าบริการ

- กรุณาชำระค่ามัดจำ **ท่านละ 8,000 บาท**

#### **กรุณาส่งสำเนาหน้าพาสปอร์ตและหลักฐาน K-ETA พร้อมเอกสารชำระมัดจำค่าทัวร์**

- ค่าทัวร์ส่วนที่เหลือชำระ 25-30 วันก่อนออกเดินทาง กรณีบริษัทฯจำเป็นต้องออกตัวก่อนท่านจำเป็นต้องชำระค่าทัวร์ส่วนที่เหลือตามที่บริษัทกำหนดแจ้งเท่านั้น

**\*\*สำคัญ\*\***สำเนาหน้าพาสปอร์ตผู้เดินทาง )จะต้องมีอายุเหลือมากกว่า 6 เดือนก่อนหมดอายุนับจากวันเดินทางไป-กลับและจำนวนหน้าหนังสือเดินทางต้องเหลือว่างสำหรับติดวีซ่าไม่ต่ำกว่า 3 หน้า\*\* (กรุณาตรวจสอบก่อนส่งให้บริษัทมิฉะนั้นทางบริษัทจะไม่รับผิดชอบกรณีพาสปอร์ตหมดอายุ \*\* กรุณาส่งพร้อมพร้อมหลักฐานการโอนเงินมัดจำ

### เงื่อนไขการยกเลิก

- ยกเลิกก่อนการเดินทางตั้งแต่ 30 วันขึ้นไป คืนเงินค่าทัวร์โดยหักค่าใช้จ่ายที่เกิดขึ้นจริง
- ยกเลิกก่อนการเดินทาง 15-29 วัน ยึดเงิน 50% จากยอดที่ลูกค้าชำระมา และเก็บค่าใช้จ่ายที่เกิดขึ้นจริง(ถ้ามี)
- ยกเลิกก่อนการเดินทางน้อยกว่า 15 วัน ขอสงวนสิทธิ์ยึดเงินเต็มจำนวน

\*กรณีมีเหตุยกเลิกทัวร์ โดยไม่ใช้ความผิดของบริษัททัวร์ คืนเงินค่าทัวร์โดยหักค่าใช้จ่ายที่เกิดขึ้นจริง(ถ้ามี)

\*ค่าใช้จ่ายที่เกิดขึ้นจริง เช่น ค่ามัดจำตัวเครื่องบิน โรงแรม ค่าวีซ่า และค่าใช้จ่ายจำเป็นอื่นๆ

### อัตราค่าบริการนี้รวม

1. ค่าตัวโดยสารเครื่องบินไป-กลับ ขึ้นประหยัดพร้อมค่าภาษีสนามบินทุกแห่งตามรายการทัวร์ข้างต้น *(ตัวกรุ๊ปไม่สามารถ Upgradeที่นั่งเป็น Business Classได้ และต้องเดินทางไป-กลับพร้อมตัวกรุ๊ปเท่านั้นไม่สามารถเลื่อนวันได้)*
2. ค่าที่พักห้องละ 2-3 ท่าน ตามโรงแรมที่ระบุไว้ในรายการหรือ ระดับใกล้เคียงกัน
3. **กรุณพัก 3 ท่าน ถ้าวันที่เข้าพักโรงแรม ไม่มีห้อง TRP ( 3 ท่าน) อาจจำเป็นต้องแยกพัก 2 ห้อง (มีค่าใช้จ่ายพักเดี่ยวเพิ่ม) กรุณห้องพัก TWIN BED (เตียงเดี่ยว 2 เตียง) ซึ่งโรงแรมไม่มีหรือเต็ม ทางบริษัทขอปรับเป็นห้อง DOUBLE BED แทนโดยมีต้องแจ้งให้ทราบล่วงหน้า หรือ หากต้องการห้องพักแบบ DOUBLE BED ( 1 เตียงใหญ่ ) ซึ่งโรงแรมไม่มีหรือเต็ม ทางบริษัทขอปรับเป็นห้อง TWIN BED แทนโดยมีต้องแจ้งให้ทราบล่วงหน้า** กรณีห้องพักในเมืองที่ระบุไว้ในโปรแกรมมีเทศกาลวันหยุด มีงานแฟร์ต่างๆ บริษัทขอจัดที่พักในเมืองใกล้เคียงแทน
4. ค่าอาหาร ค่าเข้าชม และ ค่ายานพาหนะทุกชนิด ตามที่ระบุไว้ในรายการทัวร์ข้างต้น
5. เจ้าหน้าที่บริษัทฯ คอยอำนวยความสะดวกตลอดการเดินทาง
6. **ค่าน้ำหนักกระเป๋า สายการบิน AIR BUSAN (BX) สัมภาระไหลดใต้ท้องเครื่อง ไม่เกิน 20 กิโลกรัม ถ้อยขึ้นเครื่องได้ 10 กิโลกรัม** และ ค่าประกันวินาศภัยเครื่องบินตามเงื่อนไขของแต่ละสายการบินที่มีการเรียกเก็บ และกรณีสัมภาระเกินท่านต้องเสียค่าปรับตามที่สายการบินเรียกเก็บ



7. ค่าประกันอุบัติเหตุตามกรมธรรม์วงเงิน 1,000,000 บาท ค่ารักษาพยาบาล ตามเงื่อนไขของบริษัทฯ ประกันภัยที่บริษัททำไว้ ทั้งนี้ย่อมอยู่ในข้อจำกัดที่มีการตกลงไว้กับบริษัทประกันชีวิต ทุกกรณี ต้องมีใบเสร็จและเอกสารรับรองทางการแพทย์ จากหน่วยงานที่เกี่ยวข้อง ไม่รวมประกันสุขภาพ ท่านสามารถสั่งซื้อประกันสุขภาพเพิ่มได้จากบริษัทประกันทั่วไป
8. ค่าภาษีสนามบิน และค่าภาษีน้ำมันตามรายการทัวร์
9. ค่ารถปรับอากาศนำเที่ยวตามระบุไว้ในรายการ พร้อมคนขับรถ (กฎหมายไม่อนุญาตให้คนขับรถเกิน 12 ชม./วัน)
10. ค่า Vat 7% และ ค่าภาษีหัก ณ ที่จ่าย 3%

### **อัตราค่าบริการนี้ไม่รวม**

1. ค่าทำหนังสือเดินทางไทย และเอกสารต่างตัวต่างๆ
2. ค่าใช้จ่ายอื่นๆ ที่นอกเหนือจากรายการระบุ อาทิเช่น ค่าอาหาร เครื่องดื่ม ค่าช้อปปิ้ง ค่าโทรศัพท์ เป็นต้น
3. ค่าภาษีทุกรายการคิดจากยอดบริการ, ค่าภาษีเดินทาง (ถ้ามีการเรียกเก็บ)
4. ค่าภาษีน้ำมันที่สายการบินเรียกเก็บเพิ่มภายหลังจากทางบริษัทฯ ได้ออกตั๋วเครื่องบิน และได้ทำการขายโปรแกรมไปแล้ว
5. ค่าพนักงานยกกระเป๋าที่โรงแรม
6. ค่าทิปไกด์ คนขับรถ **ขออนุญาตนำเก็บ ณ สนามบินวันแรก ท่านละ 55,000 วอน** สำหรับหัวหน้าทัวร์แล้วแต่ความประทับใจและน้ำใจจากท่าน

**หมายเหตุ :** กรุณาอ่านศึกษารายละเอียดทั้งหมดก่อนทำการจอง เพื่อความถูกต้องและความเข้าใจตรงกันระหว่างท่านลูกค้าและบริษัทฯ และเมื่อท่านตกลงชำระเงินมัดจำหรือค่าทัวร์ทั้งหมดกับทางบริษัทฯ แล้ว ทางบริษัทฯ จะถือว่าท่านได้ยอมรับเงื่อนไขข้อตกลงต่างๆ ทั้งหมด

1. บริษัทฯ ขอสงวนสิทธิ์ที่จะเลื่อนการเดินทางหรือปรับราคาค่าบริการขึ้นในกรณีที่มีผู้ร่วมคณะไม่ถึง 15 ท่าน
2. ขอสงวนสิทธิ์การเก็บค่าน้ำมันและภาษีสนามบินทุกแห่งเพิ่ม หากสายการบินมีการปรับขึ้นก่อนวันเดินทาง
3. บริษัทฯ ขอสงวนสิทธิ์ในการเปลี่ยนเที่ยวบิน โดยมีต้องแจ้งให้ทราบล่วงหน้าเนื่องจากสาเหตุต่างๆ
4. บริษัทฯ จะไม่รับผิดชอบใดๆ ทั้งสิ้น หากเกิดกรณีความล่าช้าจากสายการบิน, การยกเลิกบิน, การประท้วง, การนัดหยุดงาน, การก่อการจลาจล, ภัยธรรมชาติ, การนำสิ่งของผิดกฎหมาย ซึ่งอยู่นอกเหนือความรับผิดชอบของบริษัทฯ
5. บริษัทฯ จะไม่รับผิดชอบใดๆ ทั้งสิ้น หากเกิดสิ่งของสูญหาย อันเนื่องมาจากความประมาทของท่าน, เกิดจากการโจรกรรม และอุบัติเหตุจากความประมาทของนักท่องเที่ยวเอง
6. เมื่อท่านตกลงชำระเงินมัดจำหรือค่าทัวร์ทั้งหมดกับทางบริษัทฯ แล้ว ทางบริษัทฯ จะถือว่าท่านได้ยอมรับเงื่อนไขข้อตกลงต่างๆ ทั้งหมด
7. รายการนี้เป็นเพียงข้อเสนอที่ต้องได้รับการยืนยันจากบริษัทฯ อีกครั้งหนึ่ง หลังจากได้สำรองโรงแรมที่พักในต่างประเทศเรียบร้อยแล้ว โดยโรงแรมจัดในระดับใกล้เคียงกัน ซึ่งอาจจะปรับเปลี่ยนตามที่ระบุในโปรแกรม
8. การจัดการเรื่องห้องพัก เป็นสิทธิ์ของโรงแรมในการจัดห้องพักให้กับกรุ๊ปที่เข้าพัก โดยมีห้องพักสำหรับผู้สูบบุหรี่ / ปลอดบุหรี่ได้ โดยอาจจะขอเปลี่ยนห้องได้ตามความประสงค์ของผู้ที่พัก ทั้งนี้ขึ้นอยู่กับความพร้อมให้บริการของโรงแรม และไม่สามารถรับประกันได้
9. กรณีผู้เดินทางต้องการความช่วยเหลือเป็นพิเศษ อาทิเช่น **ใช้วีซ่ากรรณาแจ้งบริษัทฯ อย่างช้า10วันก่อนการเดินทาง** มิฉะนั้นบริษัทฯ ไม่สามารถจัดการให้ล่วงหน้าได้
10. มัคคุเทศก์ พนักงานและตัวแทนของผู้จัด ไม่มีสิทธิ์ในการให้คำสัญญาใดๆ ทั้งสิ้นแทนผู้จัด นอกจากมีเอกสารลงนามโดยผู้มีอำนาจของผู้จัดกำกับเท่านั้น
11. ผู้จัดจะไม่รับผิดชอบและไม่สามารถคืนค่าใช้จ่ายต่างๆ ได้เนื่องจากการเป็นการเหมาจ่ายกับตัวแทนต่างๆ ในกรณีที่ผู้เดินทางไม่ผ่านการพิจารณาในการตรวจคนเข้าเมือง-ออกเมือง ไม่ว่าจะเป็นกองตรวจคนเข้าเมืองหรือกรมแรงงานของทุกประเทศในรายการท่องเที่ยว อันเนื่องมาจากการกระทำที่ส่อไปในทางผิดกฎหมาย การหลบหนี เข้าออกเมือง เอกสารเดินทางไม่ถูกต้อง หรือ การถูกปฏิเสธในกรณีอื่นๆ

12. ค่าประกันอุบัติเหตุตามกรมธรรม์มีวงเงิน 1,000,000 บาท ค่ารักษาพยาบาล ตามเงื่อนไขของบริษัทฯ ประกันภัยที่บริษัททำไว้  
ทั้งนี้ย่อมอยู่ในข้อจำกัดที่มีการตกลงไว้กับบริษัทประกันชีวิต ทุกกรณี ต้องมีใบเสร็จและเอกสารรับรองทางการแพทย์ จาก  
หน่วยงานที่เกี่ยวข้อง ไม่รวมประกันสุขภาพ ท่านสามารถสั่งซื้อประกันสุขภาพเพิ่มได้จากบริษัทประกันทั่วไป