

12 RAMINTRA 35 RAMINTRA RD, ANUSAOWARI, BANGKHEN, BANGKOK 10220
12 ซอยรามอินทรา 35 แขวงอนุสาวรีย์ เขตบางเขน กรุงเทพฯ 10220
HOTLINE : 081 466 1335 / 081 361 9581 / 081 604 4858 www.colorfulholidaytour.com



THAI Smile รักนยะเบตง

เริ่มต้นท่านละ 7,990บาท

- ชมทะเลหมอกอัยเยอร์เวง
- ชมอุโมงค์ปิยะมิตร
- ชมสวนดอกไม้เมืองหนาว
- ทานไก่เบตง ปลาบิลน้ำไหล

การันตีด้วยรางวัล Thailand Tourism Awards ปีที่ 11 -13
โดยการท่องเที่ยวแห่งประเทศไทย
Tourism Authority of Thailand

รางวัลที่รับรองคุณภาพสินค้าและบริการทางการท่องเที่ยว ด้วยมาตรฐานการท่องเที่ยวอย่างยั่งยืน รับผิดชอบต่อสังคม และสิ่งแวดล้อม



รางวัล
อุตสาหกรรมท่องเที่ยว
ดีเด่นในประเทศ
Thailand Tourism Awards 2017

การันตีความสำเร็จ
ด้วยรางวัล
มาตรฐานบริการท่องเที่ยว
The GOOD Level
จาก กรมการท่องเที่ยว
กระทรวงการท่องเที่ยวและกีฬา

รางวัล
TOURISM BUSINESS
STANDARD
FORM 2015-2016
DEPARTMENT OF TOURISM

TOURISM BUSINESS STANDARD
COLORFUL HOLIDAY TRAVEL CO.,LTD
GOOD LEVEL
90.18%

เขต เมืองในหมอก ที่มีความเป็นมายาวนาน ชุมชนทำการเกษตร
มีความเป็นอยู่เรียบง่าย สงบสุข ทำการเกษตรเป็นหลัก มีการ
ประดิษฐ์ประดอย อาหารแสนอร่อย ไก่เบตง กบภูเขา ผักน้ำ หมี่เบตง
เจาก้วย เต้าหยก เราให้ท่านได้ทานครบ

วันแรก สนามบินสุวรรณภูมิ - สนามบินหาดใหญ่ - ศาลเจ้าแม่ลิ้มกอเหนี่ยว
- วังยะหริ่ง - เบตง (-/เที่ยง/เย็น)

เวลา 07.05 น. เหมิรฟ้าสู่สนามบินหาดใหญ่ WE 259



เวลา 08.35 น. ถึงสนามบินหาดใหญ่ บังรักตู้ วิโอพี
ออกเดินทางไปยัง ศาลเจ้าแม่ลิ้มกอเหนี่ยว เป็นศาลเจ้าที่มีความศักดิ์สิทธิ์ คู่เมืองปัตตานี
มาแต่โบราณ ให้ท่านได้ขอพร เรื่องสุขภาพ และความก้าวหน้า หน้าที่การงาน การค้าขาย
เริ่มจากการไหว้เทวดาฟ้าดิน องค์เทพต่าง ๆ โดยจะมีเจ้าหน้าที่ของศาลเจ้าคอยให้
คำแนะนำ



จากนั้น ออกเดินทาง ชม วังยะหริ่ง ซึ่งสร้างโดยพระยาพิพิธเสนามาตยาธิปัต
ตรีสุรสงคราม ใน ปี พ.ศ. 2438 ในสมัยรัชกาลที่ 5 ซึ่งยังมีความงดงามถึงปัจจุบัน
โดยจะมีทากาติเจ้าของวัง คอยให้รายละเอียดความเป็นมาอย่างน่าประทับใจ



เที่ยงรับประทานอาหารเที่ยง ณ ร้านเฟื่อง เมนูเด็ด ข้าวผัดปู ต้มยำกุ้งแม่น้ำ
จากนั้นออกเดินทางยาวเข้าเบตง แวะถ่ายภาพสวย ๆ กับ ทุ่งน้ำแสนสวยบนสะพาน
ยาลานาสา ให้หายเหนื่อยจากการเดินทางยาว



จากนั้น ออกเดินทางต่ออีกหน่อย ถึงตัวเมืองเบตง นำท่านเช่าที่พัก โรงแรม ใจกลาง
เมืองเบตง สักหน้าเช็ดตัวให้สดชื่นแล้วไปรับประทานอาหารค่ำ ณ ครัวคุณชาย ร้านที่
สมเด็จพะเทพฯ ทรงโปรด เมนู กบภูเขา ไก่เบตง



หลังอาหารนำท่านชมแสง สี สวยงามของอุโมงเบตงมงคลฤทธิ์ ที่เจาะภูเขาที่อยู่กลาง
เมืองเพื่อลดระยะทางสัญจรในตัวเมืองเบตง



ต่อด้วยนำท่านถ่ายภาพกับ **ทอมาเจิกา ตุโปรุษณีย์เบตง** จากนั้นนำท่านพักผ่อน เพื่อเติมพลังสำหรับทัวร์ในวันรุ่งขึ้น



วันที่สอง ทะเลหมอกอัยเยอร์เวง - บ่อน้ำพุร้อน - สะพานเตปูซู - สวนหมื่นบุบผา - อโฌงคปิยะมิตร - สนามบินเบตง - พิพิธภัณฑ์เบตง - สนามกีฬากลางหุบเขา - ถนนคนเดินเบตง (เช้า/เที่ยง/เย็น)

รุ่งเช้า 04.00 น. นำท่านไปเดิน **สกายวอล์คชมทะเลหมอกอัยเยอร์เวง** ที่สวยที่สุดให้ท่านได้สัมผัส



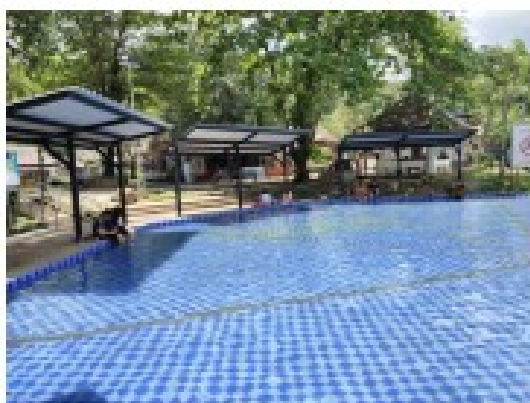
จากนั้นไปทานอาหารเข้าร้านท้องถิ่น ส่งเสริมรายได้ชุมชน ข้าวย่านมุดู ซากาแฟ ปาท่องโก๋ ขนมท้องถิ่น



หลังอาหาร จากนั้นแวะไปชม **สะพานแต่ปูช** เป็นสะพานแขวนที่ใช้ในการสัญจรของชาวบ้านท้องถิ่นซึ่งด้วยลวดสลิงแสดงให้เห็นถึงภูมิปัญญาคนสมัยก่อน ปูด้วยไม้ระแนงข้ามแม่น้ำปัตตานียาวกว่า 100 เมตร



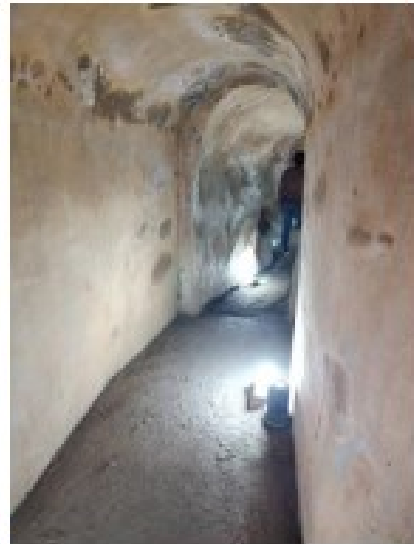
จากนั้น ไปผ่อนคลายด้วยแช่เท้าใน **น้ำพุร้อน** ให้สบายตัว



แล้วเดินทางไปชม **ถ่ายภาพสวย ๆ** ในสวนหมื่นบุบผา **สวนดอกไม้เมืองหนาว** ในหุบเขาโครงการในพระราชดำริ ของสมเด็จพระเทพฯ



หลังจากนั้น ชมความงามของกองกำลังพรตคอมมูนิสมาลาเยา ที่เจาะอุโมงค์ในภูเขาเพื่อใช้ในการหลบภัย มีความยาวถึง 1 กม โดยประมาณ เรียกชื่อว่า **อุโมงค์ปิยะมิตร**



เที่ยว รับประทานอาหารเมนูปลาที่สมเด็จพะเทพทรง **แม่น้ำ ชลบุรีปลาบิล ฅ** ร้านอาหาร บ่อปลาบิลสายน้ำไหล



จากนั้นนำท่านชม **สนามบินเบตง** ที่ตกแต่งด้วยไม้ไผ่ ผลิตภัณฑ์ท้องถิ่น สวยเก๋ไก๋ ให้ท่าน ได้ถ่ายภาพ



จากนั้นเดินทางเข้าตัวเมืองชม**พิพิธภัณฑ์เบตง** เรียบรู้ความเป็นมาของเมืองในหมอกแห่งนี้ **ชมสนามกีฬากลางหุบเขา**ที่เป็นศูนย์กลางคนท้องถิ่นออกกำลังกาย



ต่อด้วยสตรีสอาร์ต บอกเล่าถึงวิถีชีวิตคนเมืองในหมอก



จากนั้นนำทำนรับประทานอาหารค่ำ **ร้านตำเหียน** **ร้านเก่าแก่ดั้งเดิม** **สูตรอาหาร**
ต้นตำรับ จากเมืองจีน **เมนู** **เต้าหอย** **ผัดผักน้ำ**



วันที่สาม ต้มซ่า - วัดช้างให้ - ตลาดกิมหยง - สนามบินหาดใหญ่ -
สนามบินสุวรรณภูมิ (เช้า/เที่ยง/-)

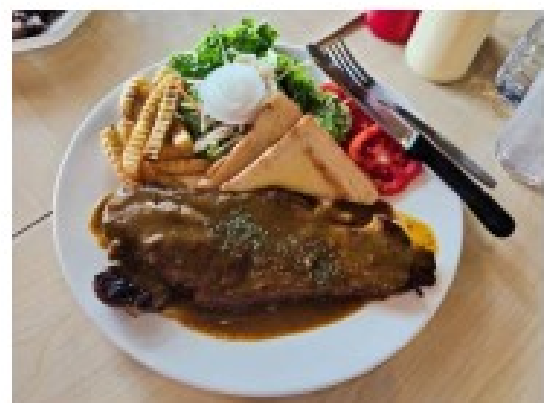
วันนี้ให้ท่านตื่นสายหน่อยแล้วไปทานอาหารเช้า ต้มซ่ายอดฮิตของเบตงร้านแข่งต้มซ่า
ร้านเก่าแก่ ตั้งเดิม



และไปทานของหวานยอดฮิตเมืองเบตง คือ ร้านเจาก้วยเบตง กม 4 ที่เปิดขายมา 4 จาก
รุ่นทวด ปัจจุบันรุ่นหลานสืบสานต่อ มีความเหนียวนุ่ม หอมหวาน ให้ท่านได้รับประทาน



จากนั้นเดินทางต่อ เข้าจังหวัดยะลา ทานสะเต๊กขึ้นชื่อร้านดังของเมืองยะลา Maki Café



หลังอาหารไป จังหวัดปัตตานี ขอพรหลวงปู่ทวดวัดช้างไห้ เกจิ อาจารย์รุ่นแรกของเมืองไทย



จากนั้น ออกเดินทาง ไปหาดใหญ่ ซ้อปเปิง ของฝากจากแดนใต้ ตลาดกิมหยง



สมควรแก่เวลา เดินทางไปยังสนามบิน หาดใหญ่

16.00 น. ถึงสนามบินหาดใหญ่ เชิดอิน ฝากสัมภาระ= สายการบินไทยสมายล์

17.45 น. เhierฟ้าสู่สนามบินสุวรรณภูมิ WE 266



19.10 น. ถึงสนามบินสุวรรณภูมิ โดยสวัสดิภาพ พร้อมความประทับใจ

.....จบโปรแกรม.....

อัตราค่าบริการ (20 กันยายน - 30 พฤศจิกายน 2564)

โรงแรม	8 ท่าน ราคาท่านละ	6 ท่าน ราคาท่านละ	4 ท่าน ราคาท่านละ	พักเดี่ยวจ่ายเพิ่ม
โมเดิร์นไทย / การ์เด็นวิว	7,990	8,590	9,390	900
แลนด์มาร์ค เบตง	8,190	8,790	9,590	1,300
แกรนด์แมนดาริน	8,390	8,990	9,790	1,500

โรงแรมโมเดิร์นไทย



โรงแรมการ์เด็นวิว



โรงแรมแลนด์มาร์ค เบตง



โรงแรมแกรนด์แมนดาริน



รวมบริการ

- ตัวเครื่องบิน ไทยสมายล์ สุวรรณภูมิ – หาดใหญ่ – สุวรรณภูมิ
- รถตู้บริการตามโปรแกรม
- ค่าที่พัก 2 คืน ห้องละ 2 ท่าน
- อาหาร 7 มื้อ
- ค่าเข้าชมตามรายการ
- ค่าประกันอุบัติเหตุ วงเงิน 1,000,000 บาท
- โทค่นำเที่ยว (กรณีลูกค้า 8 ท่านใช้ไดเวอร์ไกด์)

ไม่รวมบริการ

- ภาษีร้อยละ 3% แล 7%
- รายการอื่น ๆ ที่ท่านสั่งเอง
- ค่าทิปไกด์ และ พนักงานขับรถ แล้วแต่ความพึงพอใจ