



Colorful Holiday Travel Co., Ltd



บริษัท คัลเลอร์ฟูล ฮอลิเดย์ ทราเวล จำกัด

12 RAMINDRA 35, RAMINDRA ROAD, ANUSAOWAREE, BANGKHEAN, BANGKOK 10220

081-466-1335, 081-604-4858 HOTLINE 081-3619581, 081-3580166, 081-4383088

WEALTHY SINGAPORE

ทัวร์สิงคโปร์ 3วัน2คืน โดยสายการบิน Thai Vietjet Air (VZ)



ราคาเริ่มต้น **13,999** /ท่าน

#รวมค่าล่องเรือ BUM BOAT แลว และน้ำหนักกระเป๋า 20 กิโลแล้วจ้ะ

#Option

#ชิมอาหารขึ้นชื่อ

#พักโรงแรม 4* BOSS HOTEL ใกล้ MRT : LAVENDER 100 เมตร

เลือก Option Freeday / Full board ไม่รวมค่าทิปไกด์และคนขับ 1500 บาทต่อท่าน ชำระที่สนามบินก่อนเดินทาง

BOON TONG KEE ข้าวมันไก่ชื่อดัง ระดับ 5 ดาว

- อุโมงค์ต้นไม้ Fort Canning Park
- ถ่ายรูปคู่เมอร์ไลออน สัญลักษณ์ของประเทศ
- เที่ยวเกาะเซ็นโตซ่า เลือกยูนิควอทเชลได้



การันตีด้วยรางวัล Thailand Tourism Awards ปีที่ 11 -13 โดยการท่องเที่ยวแห่งประเทศไทย Tourism Authority of Thailand

รางวัลที่รับรองคุณภาพสินค้าและบริการทางการท่องเที่ยว ด้วยมาตรฐานการท่องเที่ยวอย่างยั่งยืน รับผิดชอบต่อสังคม และสิ่งแวดล้อม



รางวัล **อุตสาหกรรมท่องเที่ยว** ดีเด่นในประเทศ Thailand Tourism Awards 2017

การันตีความสำเร็จ ด้วยรางวัลมาตรฐานบริการนักท่องเที่ยว The GOOD Level จาก กรมการท่องเที่ยว กระทรวงการท่องเที่ยวและกีฬา

รางวัล **TOURIS BUSINESS STANDARD FORM 2015-2016** DEPARTMENT OF TOURISM

วันแรก กรุงเทพฯ – สิงคโปร์ – การ์เด็น บาย เดอะเบย์ – FORT CANNING PARK - เมอร์ไลอัน - Marina Bay Sand - Bumboat (-/L/D)

03.30 น. คณะพร้อมกันที่ **สนามบินสุวรรณภูมิ** ประตู่ 4 อาคารผู้โดยสารขาออก สายการบิน THAI VIETJET AIR (VZ) โดยมีเจ้าหน้าที่ของบริษัทฯคอยต้อนรับและอำนวยความสะดวกในการเช็คเอกสารและสัมภาระ

เอกสารวัคซีนสำหรับเข้า SINGAPORE / MALAYSIA

1. วัคซีนพาสปอร์ตเล่มเหลือง

2. INTERNATIONAL CERTIFICATE >> แนะนำ

3. DIGITAL HEALTH CERTIFICATE
และ: DIGITAL HEALTH PASS (ใช้คู่กัน)

“เลือกใช้”
1 จาก 3 ข้อนั้น:ครับ

06.30 น. เดินทางสู่ **สิงคโปร์** โดยสายการบิน THAI VIETJET AIR (VZ) เที่ยวบินที่ VZ628

09.55 น. เดินทางถึง **สนามบินชางกี ประเทศสิงคโปร์** ผ่านพิธีการตรวจคนเข้าเมือง จากนั้นนำท่านเดินทางเข้าสู่ตัวเมืองสิงคโปร์ที่มีการจัดผังเมืองอย่างเป็นระเบียบเรียบร้อยและสะอาดสะอ้านจนหลายๆ ท่านต้องทึ่ง (เวลาท้องถิ่นเร็วกว่าประเทศไทย 1 ชั่วโมง)

เที่ยง **📍 รับประทานอาหารเที่ยง ณ ภัตตาคาร BOON TONG KEE ข้าวมันไก่ชื่อดัง ระดับ 5 ดาว**

จากนั้นเข้าชม **GARDEN BY THE BAY** อีสระให้ท่านได้ชมการจัดสวนที่ใหญ่ที่สุดบนเกาะสิงคโปร์ ขึ้นชมกับต้นไม้ขนาดพันธุ์ และ เป็นศูนย์กลางการพัฒนาอย่างต่อเนื่องแห่งชาติของ Marina Bay บริหารโดยคณะกรรมการอุทยานแห่งชาติสิงคโปร์ นอกจากนี้ยังมีทางเดินลอยฟ้าเชื่อมต่อกับ **Super tree** คู่ที่มีความสูงเข้าด้วยกัน มีไว้สำหรับให้ผู้ที่มาเยือนสามารถมองเห็น สวนจากมุมสูงขึ้น 50 เมตร บนยอดของ Super tree สามารถเห็นทัศนียภาพอันงดงามของอ่าวและสวนโดยรอบ โดยรอบ (ไม่รวมค่าบัตร SUPERTREE 8 SGD)



OPTIONAL TOUR

หากต้องการชม 2 โดมเพิ่ม 28 SGD หรือ 700 บาท/ท่าน ** โปรดแจ้งก่อนเดินทาง **

FLOWERS DOME	CLOUD FOREST
Flower Dome จะเป็นที่จัดแสดงพรรณไม้จากเขตร้อนชื้น แลบเมดิเตอร์เรเนียน มีต้นไม้ตัดยักซ์และปาล์มชวดมากมายให้เราถ่ายรูป รวมถึงมีสวนจิ๋วน่ารักๆ ให้เราดูอีกด้วย เหมาะแก่การไปนั่งอ่านหนังสือ นั่งเล่นชิลๆ เพราะในเรือนกระจกจะติดแอร์ให้อากาศเย็นสบาย และมีกลิ่นหอมๆ ของดอกไม้และต้นไม้ฟุ้งกระจายไปทั่วโดม	Cloud Forest จะมีน้ำตกจำลองขนาดใหญ่ พร้อมด้วยพันธุ์พืชและพันธุ์ไม้ในเขตป่าดิบชื้นมากมาย ในโดมจะออกแบบเป็นทางเดิน โดยเราจะเดินขึ้นลิฟต์ไปชั้นบนสุดแล้วเดินไต่ลงมาจนถึงชั้นล่างที่เป็นป่าหมอกสวยงามมาก

นำคณะเดินทางไป **FORT CANNING PARK** ถ่ายรูปเช็คอิน มุมมหาชนลง INTRAGRAM ให้เพื่อนๆ อิจฉา และเดินเล่นบริเวณสวนสาธารณะที่เป็นป้อมปืนเก่าสมัยสงครามโลก



จากนั้นนำท่าน ชมเมืองสิงคโปร์และรับฟังบรรยายประวัติศาสตร์จากไกด์ท้องถิ่น ซึ่งล้อมรอบด้วย **ทำเนียบรัฐบาล ศาลฎีกาและศาลาว่าการเมือง** ผ่านชม **อาคารรัฐสภาเก่า** “Old Parliament House” ซึ่งในอดีตเป็นที่ตั้งของรัฐสภาของสิงคโปร์ ปัจจุบันเป็นจุดรวมของศิลปะ ดนตรี การเต้นรำ การแสดงตลก ผ่านชม **“Elephant Statue”** รูปปั้นช้างสำริดเป็นของขวัญจากพระจุลจอมเกล้า ร.5 ของไทย ซึ่งได้มอบให้ในปี 1871 เพื่อสร้างความสัมพันธ์ไมตรีกับประเทศสิงคโปร์เมื่อครั้งที่พระองค์เสด็จมาเยือนสิงคโปร์ในครั้งแรก นำท่านถ่ายรูปคู่กับ **เมอร์ไลออน** สัญลักษณ์ของประเทศสิงคโปร์ โดยรูปปั้นครึ่งสิงโตครึ่งปลาที่หันหน้าออกทางอ่าวมาริน่า มีทัศนียภาพที่สวยงาม โดยมีฉากด้านหลังเป็น **“โรงละครเอสเพลนาท”** ซึ่งโดดเด่นด้วยสถาปัตยกรรมคล้ายหนามทุเรียน ชม **ถนนอลิชาเบรวอลล์** ซึ่งเป็นจุดชมวิวยามเย็นน้ำสิงคโปร์



จากนั้นเดินทางเข้าเยี่ยมชมมารีน่าเบย์แซนด์ **Marina Bay Sand** โรงแรมหรูระดับ 6 ดาว โดยพื้นที่ด้านในประกอบไปด้วยโรงแรม ห้างสรรพสินค้า จุดชมวิว พิพิธภัณฑ์ คาสิโน และโรงภาพยนตร์ รวมถึงส่วนของแซนด์สกายพาร์ค ที่เป็นสระว่ายน้ำ(ไม่รวมค่าขึ้นชมจุดชมวิว SAND SKY PARK57 ราคา 30 SGD)

ค่า

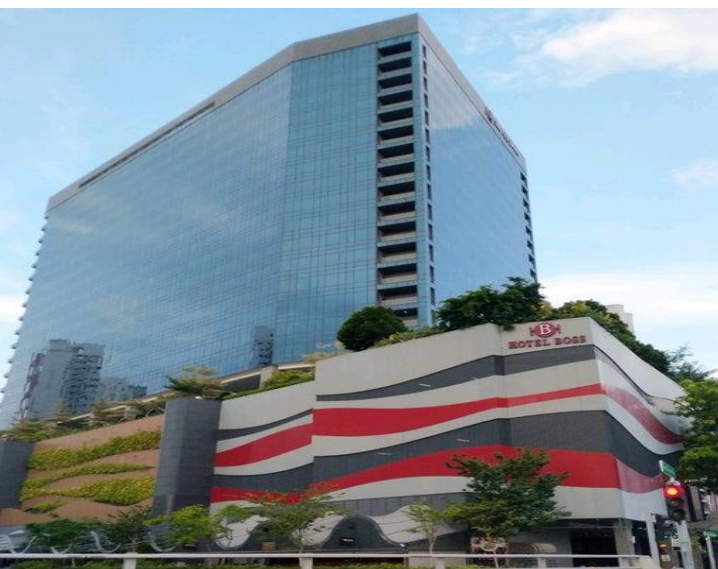
🕒 บริการอาหารค่ำ ณ ภัตตาคาร SONG FA BUK KUT TEH กระจุกหมุดมยาจีนแสนอร่อย อาหารท้องถิ่นร้านนี้เริ่มต้นตำนานความอร่อยในปี 1966 ก่อตั้งโดย Mr. Yeo Eng Song จนถึงทุกวันนี้ ก็ 50 กว่าปี

จากนั้นนำท่านเปิดประสบการณ์กับการเดินทางแสนพิเศษ นั่งเรือแบบคลาสสิกโบราณที่เป็นเอกลักษณ์ของประเทศสิงคโปร์ หรือที่เรียกว่า Bumboat ล่องเรือชมสถานที่ไฮไลท์ของสิงคโปร์ และเก็บภาพสวยๆจากมุมมองแม่น้ำ เช่น เมอร์ไลออน, สะพานเกลียว Helix Bridge, อาคารรูปเรือ มารีน่าเบย์ แซนด์ เป็นต้น จะใช้เวลารอบละประมาณ 40 นาทีด้วยกัน

จากนั้นนำท่านเดินทางกลับโรงแรมเพื่อพักผ่อนตามอัธยาศัย



โรงแรมที่พัก BOSS HOTEL ระดับ 4 ดาว ใกล้กับ MRT : LAVENDER หรือเทียบเท่า V-HOTEL LAVENDER, GRAND CENTRAL



วันที่สอง

เลือกเที่ยวตาม Option ที่ต้องการ

Option A: Free & Easy (อิสระไม่มีรถและไกด์บริการ) (B/-/-)

Option B: China Town – เมอร์ไลออน - UNIVERSAL STUDIO (รวมค่าบัตร) - ซุปปิ้งย่านถนนนอร์ซาร์ด (B/-/-)

เช้า

📍 รับประทานอาหารเช้า ณ ห้องอาหารของโรงแรม

สำหรับ Option A → “FREE & EASY” (B/-/-)

ไม่มีรถและไกด์บริการ

อิสระท่องเที่ยวตามอัธยาศัย รับแผนที่และสอบถามข้อมูลการเดินทางจากหัวหน้าทัวร์

สำหรับ Option B → (B/-/-)

- China Town – น้ำพุแห่งความมั่งคั่ง

- UNIVERSAL STUDIO (รวมค่าบัตร) - ซุปปิ้งย่านถนนนอร์ซาร์ด

มีรถและไกด์บริการ



นำท่านสู่ **China Town** นำท่าน **ชมวัดพระเขี้ยวแก้ว (Buddha Tooth Relic Temple)** สร้างขึ้นเพื่อเป็นที่ประดิษฐานพระเขี้ยวแก้ว ของพระพุทธเจ้า วัดพระพุทธศาสนาแห่งนี้สร้าง สถาปัตยกรรม สมัยราชวงศ์ถัง วางศิลาฤกษ์ เมื่อวันที่ 1 มีนาคม 2005 ค่าใช้จ่ายในการก่อสร้างทั้งหมดราว 62 ล้านเหรียญสิงคโปร์ (ประมาณ 1500 ล้านบาท) ชั้นล่างเป็นห้องโถงใหญ่ใช้ประกอบศาสนพิธี ชั้น 2-3 เป็นพิพิธภัณฑ์และห้องหนังสือ ชั้น 4 เป็นที่ประดิษฐานพระเขี้ยวแก้ว (ห้ามถ่ายภาพ) ให้ท่านได้สักการะองค์เจ้าแม่กวนอิม และใกล้กันก็เป็นวัดแขก ซึ่งมีศิลปกรรมตกแต่งที่สวยงาม

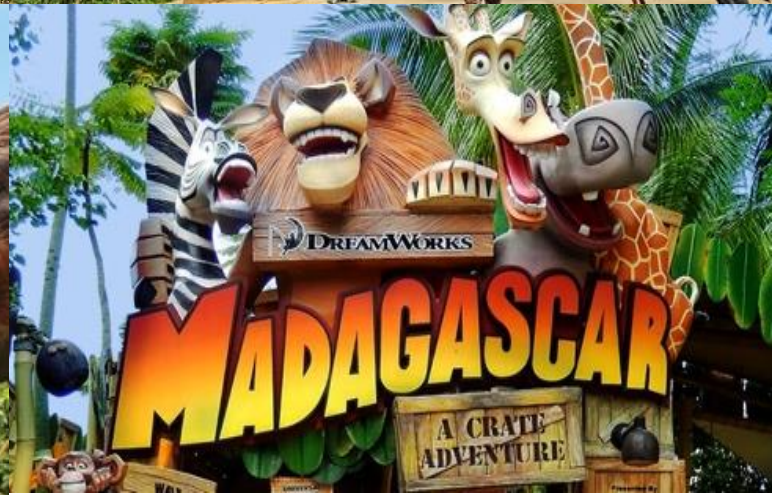


นำท่านชม **น้ำพุแห่งความมั่งคั่ง Fountain of wealth** แห่งเมืองสิงคโปร์ตั้งอยู่ท่ามกลางหมู่ตึกชั้นเทศซีดี ชั้นเทศมาจากคำในภาษาจีน แปลว่าความสำเร็จขึ้นใหม่ หมู่ตึกชั้นเทศ สร้างขึ้นโดยนักธุรกิจชาวฮ่องกง ซึ่ง นับเป็นโครงการพาณิชย์ขนาดใหญ่ที่สุดของเมือง โดยคนสิงคโปร์เชื่อว่าถ้าได้เดินรอบลานน้ำพุ และได้สัมผัสน้ำ จะพบโชคดีและ ร่ำรวยตลอดปี

นำท่านสู่โลกเหนือจินตนาการไปยังดินแดนมหาสงครามของ **เกาะเซ็นโตซ่า** อาณาจักรความบันเทิงระดับโลก มี โซนกิจกรรมมากมาย เช่น โซนเอาใจนักกิน-ดื่ม-ช้อปปิ้งร้านอาหาร บาร์ คลับที่रोเลิร์ฟอาหารและเครื่องดื่ม จากทั่วทุกมุมโลกรวมถึงร้านช้อปปิ้ง ร้านแบรนด์เนมและคอนเสิร์ตสโตร์บนเส้นทางเฟสทีฟวอล์ค ถนนสายที่ โดดเด่นที่สุดของรีสอร์ท เวิลด์ เซ็นโตซ่า ให้คุณได้เพลิดเพลินกับการเยี่ยมชมคาสิโนแห่งแรกของประเทศ สิงคโปร์ !!!

นำท่านสนุกสนานกับ**UNIVERSAL STUDIO** รวมค่าบัตรแล้ว ให้ท่านได้พบกับการแสดงสุดตระการตาและ ความสุข สนุกไม่รู้จบ ในที่เดียวที่ๆ คุณและครอบครัวจะได้พบและสัมผัสกับประสบการณ์ใหม่ ที่โลกยังต้อง ตะลึง เปิดฉากความสนุกกับยูนิเวอร์แซล สตูดิโอ!! ที่แรกและที่เดียวในภูมิภาคเอเชียตะวันออกเฉียงใต้ กับ เครื่องเล่น 24 ชนิดโดย18ชนิด เป็นเครื่องเล่นที่ออกแบบใหม่หรือดัดแปลงเพื่อที่นี่โดยเฉพาะ!!!แบ่งออกเป็น 7 โซน ได้แก่

เวลาเปิดทำการ : วันพฤหัสบดี-อาทิตย์ เวลา 12:00 - 19:00 น



โซนที่1 ฮอลลีวู้ด (Hollywood) โซนนี้เป็นโซนแห่งความบันเทิงโซนแห่งการร้องเล่นเต้นรำมีการแสดงแบบต้นฉบับของบอร์ดเวย์ (Board way) สื่อถึงละครชื่อดังต่างๆ

โซนที่2 นิวยอร์ก (New York) โซนที่ได้จำลอง บรรยากาศของนิวยอร์กมาให้ทุกท่านได้สัมผัส ให้อารมณ์ความเป็นเมืองใหญ่ โซนนี้ได้นำตัวการ์ตูนที่เด็ก ชื่นชอบมาไว้ด้วย

โซนที่3 เมืองแห่งอนาคต (Sci-Fi City) โซนนี้เป็นโซนที่ดูล้ำสมัยมากๆ เป็นโซนเครื่องเล่นสุดมันส์ที่เน้นการผจญภัยและมีความหวาดเสียวสุดๆ ไฮไลท์ก็คือ TRANSFORMERS The Ride เป็นเครื่องเล่น 3D โดยจะมีแว่นให้ใส่ก่อนเริ่มเล่น และอีกอันคือรถไฟเหาะตีลังกา หวาดเสียวไปสุดๆ

โซนที่4 เมืองอียิปต์โบราณ (Ancient Egypt) เป็นอีกโซนที่เครื่องเล่นหวาดเสียวเช่นกัน จะได้พบกับสุสานฟาโรห์ต้องคำสาป เครื่องเล่นชนิดนี้มีชื่อว่า Revenge of the Mummy มันคือรถไฟเหาะที่จะพาเราตะลุยไปในดินแดนนักขบถมัมมี่ ขับรถจีบตามล่าหาสมบัติ Treasure Hunters

โซนที่5 โลกที่หายสาบสูญ (The Lost World) ในส่วนของโซนนี้นั้น เป็นอารมณ์การผจญภัยในยุคไดโนเสาร์ Jurassic Park และ Water World เครื่องเล่นตามแบบฉบับหนัง Jurassic Park

โซนที่6 ดินแดนแห่งเทพนิยาย (Far Far Away) โซนนี้จะได้พบกับตัวการ์ตูนแอนิเมชันจากเรื่องเชอร์คและการฉายหนังการ์ตูน 4 มิติ และไฮไลท์ของโซนนี้พาไปผจญภัยต้านแรงโน้มถ่วงกลางอากาศบนยอดต้นกล้วยักษ์เพื่อตามหาห่านที่ออกไข่เป็นทองคำอันล้ำและยังมีเครื่องเล่นอีกมากมาย

โซนที่7 มาดากัสการ์ (Madagascar) จะได้พบกับเหล่าบรรดาสัตว์น้อยใหญ่จากตัวการ์ตูนที่ได้รับความนิยมเป็นอย่างมาก นั่นคือ Madagascar ก็จะมีตัวเด่นๆอยู่ 4 ตัวหลัก เครื่องเล่นในโซนนี้ที่ไม่ควรพลาดเลยก็คือ ล่องเรือเดินไปในเกาะมาดากัสการ์ ซึ่งจะได้พบกับสัตว์ต่างๆ ที่จะมาสร้างรอยยิ้มและเสียงหัวเราะให้กับทุกท่านที่ได้ล่องเรือเข้าไปชม



***สามารถเลือกซื้อ Optional Tour Sea. Aquarium (โปรดแจ้งและชำระค่าบัตรก่อนเดินทาง ได้ในราคาผู้ใหญ่ 1,000 บาท / เด็ก อายุต่ำกว่า 12ปี ราคา 800 บาท) **S.E.A. Aquarium เป็นพิพิธภัณฑ์สัตว์น้ำเปิดใหม่ใหญ่ที่สุดในโลกกับ Marine Life Park** จัดอันดับให้เป็นอควาเรียมใหญ่สุดในเอเชียตะวันออกเฉียงใต้ ถูกออกแบบให้เป็นอูโมงค์ใต้น้ำ สามารถบรรจุน้ำเค็มได้กว่า 45 ล้านลิตร รวมสัตว์ทะเลกว่า 800 สายพันธุ์ รวบรวมสัตว์น้ำกว่า 100,000 ตัว ตกแต่งด้วยซากปรักหักพังของเรือ ภายในได้จำลองความอุดมสมบูรณ์ของทะเลต่างๆ ทั่วโลก

เวลาเปิดทำการ : เวลาเปิดทำการ เดือนพฤษภาคม - กรกฎาคม เปิดวันศุกร์ - อังคาร เวลา 10:00-17:00 น.

รถโค้ชนำท่านช้อปปิ้งย่านถนนออร์ชาร์ด สินค้าแบรนด์เนม รุ่นใหม่ล่าสุด จะถูกนำมาวางขายตามห้างสรรพสินค้า ที่ตั้งอยู่บนถนนสายนี้เป็นแห่งแรกเพราะว่าสิงคโปร์มีท่าเรือและเรือสินค้าทุกลำจะ ต้องมาผ่านที่ ท่าเรือของสิงคโปร์นี้เสมอ ถนนออร์ชาร์ดจัดได้ว่าเป็นแหล่งช้อปปิ้งระดับโลก เพราะว่ามีศูนย์การค้า ร้านค้า และโรงแรมชั้นดีมากมายตั้งอยู่เรียงราย สองฝั่งถนน อาทิเช่น ห้าง TAKASHIMAYA, ISETAN, TANG และอื่นๆอีกมากมาย

*****(อิสระ อาหารเที่ยงและอาหารค่ำเพื่อความสะดวกในการท่องเที่ยวสวนสนุกและการช้อปปิ้ง)*****

โรงแรมที่พัก

BOSS HOTEL ระดับ 4 ดาว ใกล้กับ MRT : LAVENDER

หรือเทียบเท่า V-HOTEL LAVENDER, GRAND CENTRAL

วันที่สาม

สิงคโปร์ - JEWEL - กรุงเทพฯ (B/-/-)

เช้า

📍 รับประทานอาหารเช้า ณ ห้องอาหารของโรงแรม

ได้เวลาสมควรเดินทางสู่**สวนามบินชางกี** พิเศษ !! ท่านสามารถชม THE JEWEL CHANGI

ตั้งอยู่ใจกลางท่าอากาศยานชางกี เกิดจากความร่วมมือของ Changi Airport Group และ CapitalLand Mall Asia โดยวางแผนเชิ่ปต์ให้ที่นี่เป็นทั้งศูนย์กลางแห่งการบิน การช้อปปิ้ง และการพักผ่อนอย่างแท้จริง ซึ่งโดดเด่นด้วยงานสถาปัตยกรรมล้ำสมัยในแบบสถาปัตยกรรมสัญลักษณ์ (Architecturally Iconic) โดยได้กลุ่มผู้เชี่ยวชาญทางด้านการออกแบบชื่อดังอย่าง Safdie Architects (ออกแบบ Marina Bay Sands), Benoy และ RSP (ออกแบบ ION Orchard) มาเป็นที่ปรึกษาในการออกแบบเทอร์มินอลแห่งนี้ THE JEWEL ถูกออกแบบมาให้เป็นโดมกระจกขนาดใหญ่ มีพื้นที่ทั้งหมดราว ๆ 134,000 ตารางเมตร แบ่งเป็นชั้นเหนือพื้นดิน 5 ชั้น และชั้นใต้ดิน 5 ชั้น สามารถเชื่อมต่อไปยังเทอร์มินอล 1-3 ได้ โดยจุดกึ่งกลางสุดของอาคารจะอลังการด้วยน้ำตกยักษ์ (Rain Vortex) สูงราว ๆ 40 เมตร จะมีน้ำไหลพุ่งพรั่งลงมาจากเพดาน สู่แอ่งน้ำวนขนาดใหญ่ด้านล่าง



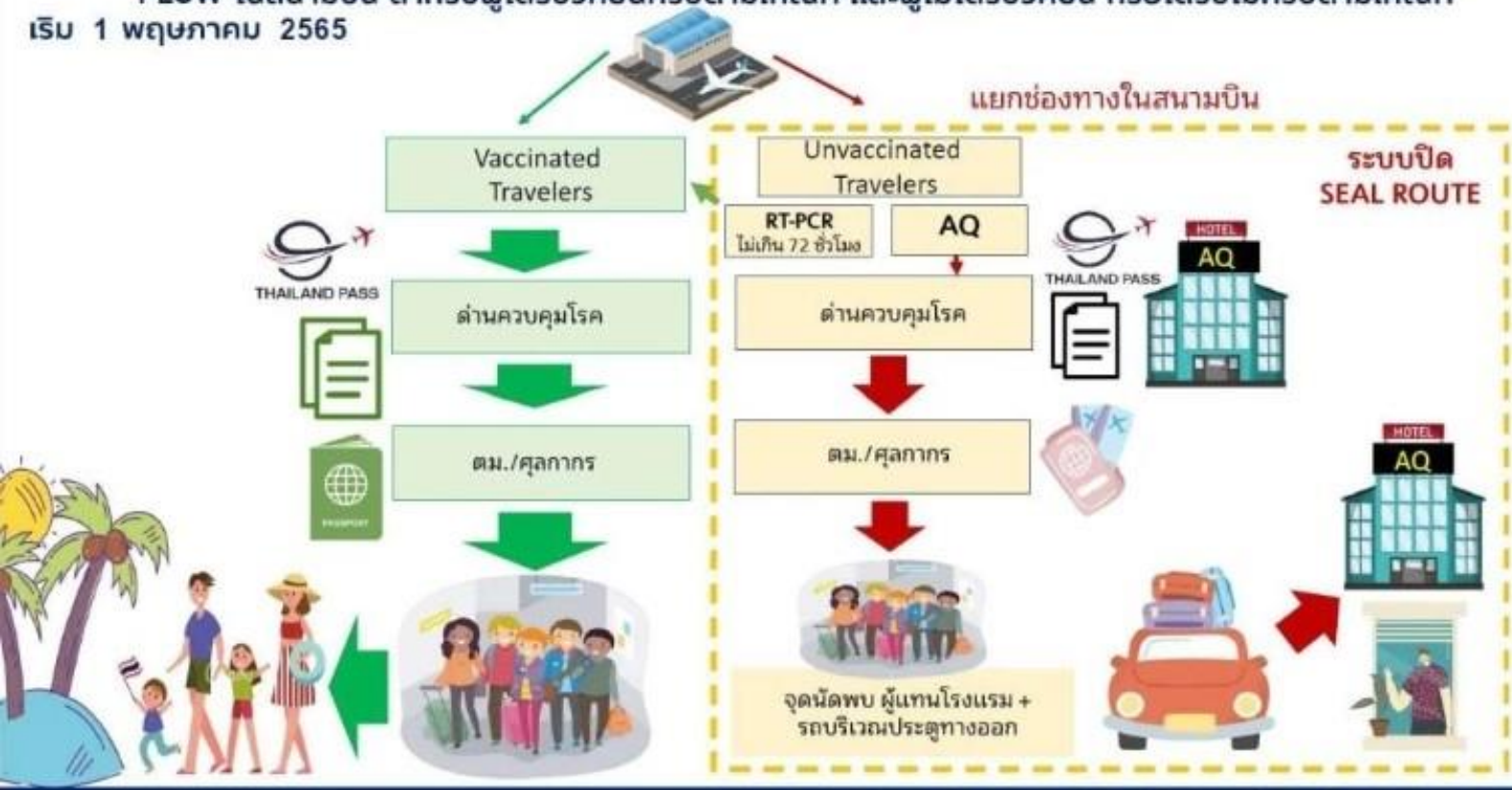
เอกสารที่ใช้เดินทางกลับประเทศไทย (สำหรับชาวต่างชาติ) ใช้ตอนเช็คอินสายการบิน
ลงทะเบียนผ่านระบบ Thailand Pass (ทัวร์บริการช่วยลงทะเบียนให้)

- 11.00 น. ออกเดินทางสู่สนามบินสุวรรณภูมิ โดยสายการบิน THAI VIETJET AIR (VZ) เที่ยวบินที่ VZ629
- 12.20 น. เดินทางกลับถึงสนามบินสุวรรณภูมิโดยสวัสดิภาพ พร้อมความประทับใจ

เมื่อเดินทางถึงไทย

หมายเหตุ โปรแกรมการเดินทางอาจเปลี่ยนแปลงตามความเหมาะสม บริษัทฯ ขอสงวนสิทธิ์ในการปรับเปลี่ยนราคา หากมีการปรับขึ้นของภาษีน้ำมันของสายบินหรือการเปลี่ยนแปลงกฎการเข้าประเทศที่มีค่าใช้จ่ายเพิ่มเติม

FLOW ในสนามบิน สำหรับผู้ได้รับวัคซีนครบตามเกณฑ์ และผู้ไม่ได้รับวัคซีน หรือได้รับไม่ครบตามเกณฑ์ เริ่ม 1 พฤษภาคม 2565



ศูนย์ปฏิบัติการแก้ไขสถานการณ์ฉุกเฉินด้านความมั่นคงและกักกัน (ศปก.ก.) | พทท.

****สำคัญมาก ****

- ❖ กรณีผู้เดินทางเคยติดโควิด และรักษาหายแล้ว ต้องแจ้งข้อมูลให้ทัวร์ทราบก่อนลงทะเบียน
- ❖ หากเคยเข้าสิงคโปร์ด้วยชื่อเก่าหรือเคยถูกปฏิเสธการเดินทางเข้าสิงคโปร์ ต้องแจ้งให้ทราบก่อนลงทะเบียน

อัตราค่าบริการพักห้องละ 2-3 ท่าน **ราคารวมน้ำหนักระเป๋าแล้ว**				
สำหรับหนังสือเดินทางต่างชาติเก็บเพิ่ม 1,000 บาท				
วันที่เดินทาง	ผู้ใหญ่ ราคาท่านละ		ทารกอายุต่ำกว่า 2 ปี	พักเดี่ยว
	Option A FREEDAY	Option B FULLBOARD		
วันที่ 12-14 สิงหาคม 2565 (วันหยุดยาว)	14,999. -	16,999. -	3,000. -	4,900. -
วันที่ 19-21 สิงหาคม 2565	13,999. -	15,999. -	3,000. -	4,900. -

วันที่ 20-22 สิงหาคม 2565	13,999. -	15,999. -	3,000. -	4,900. -
วันที่ 26-28 สิงหาคม 2565	13,999. -	15,999. -	3,000. -	4,900. -
วันที่ 27-29 สิงหาคม 2565	13,999. -	15,999. -	3,000. -	4,900. -
วันที่ 02-04 กันยายน 2565	13,999. -	15,999. -	3,000. -	4,900. -
วันที่ 03-05 กันยายน 2565	13,999. -	15,999. -	3,000. -	4,900. -
วันที่ 09-11 กันยายน 2565	13,999. -	15,999. -	3,000. -	4,900. -
วันที่ 10-12 กันยายน 2565	13,999. -	15,999. -	3,000. -	4,900. -
วันที่ 16-18 กันยายน 2565	13,999. -	15,999. -	3,000. -	4,900. -
วันที่ 23-25 กันยายน 2565	13,999. -	15,999. -	3,000. -	4,900. -
วันที่ 07-09 ตุลาคม 2565	13,999. -	15,999. -	3,000. -	4,900.-
วันที่ 08-10 ตุลาคม 2565	13,999. -	15,999. -	3,000. -	4,900.-
วันที่ 13-15 ตุลาคม 2565 (วันหยุดยาว)	14,999. -	16,999. -	3,000. -	4,900.-
วันที่ 14-16 ตุลาคม 2565 (วันหยุดยาว)	14,999. -	16,999. -	3,000. -	4,900.-
วันที่ 21-23 ตุลาคม 2565 (วันหยุดยาว)	14,999. -	16,999. -	3,000. -	4,900.-
วันที่ 22-24 ตุลาคม 2565 (วันหยุดยาว)	14,999. -	16,999. -	3,000. -	4,900.-

เด็กอายุ 2-11 ปี พักห้อง TWN/DBL เป็นท่านที่ 2 ในห้อง ราคาเท่าผู้ใหญ่

เด็กอายุ 2-11 ปี พักห้อง TWN/DBL เป็นท่านที่ 3 ในห้อง ลดราคา 600 บาท

เด็กอายุ 2-11 ปี พักห้อง TRP แบบเสริมเตียง ลดราคา 300 บาท

มีตัวเครื่องบินแล้วจอยแลนด์ ลดราคา 3,000 บาท

เงื่อนไขการจอง มัดจำท่านละ 5,000 บาท

ช่วงเทศกาลท่านละ 7,000 บาท

หากท่านสนใจตัดกรุ๊ปหรือทำกรุ๊ปเหมา กรุณาติดต่อผ่าน AGENCY

*** เมื่อชำระค่ามัดจำแล้วถือว่ารับทราบเงื่อนไขการจองทัวร์ทุกประการ ***

พร้อมส่งสำเนาหน้าพาสปอร์ตให้เจ้าหน้าที่จองทัวร์ / ส่วนที่เหลือจ่ายก่อนเดินทาง 15 วัน

*** กรุณาตรวจสอบพาสปอร์ต ต้องมีอายุใช้งานเหลือไม่น้อยกว่า 6 เดือน นับจากวันเดินทาง***

รายละเอียดเพิ่มเติมสำหรับเด็กในการเข้าสิงคโปร์

- เด็กอายุ 12 ปี และต่ำกว่า ที่ไม่ได้รับการฉีดวัคซีนโควิด จะได้รับอนุญาตให้เดินทางเข้าสู่สิงคโปร์ เมื่อเดินทางมาพร้อมกับผู้ปกครองที่ได้รับการฉีดวัคซีนโควิดแล้วเท่านั้นโดยเด็กไม่ต้องกักตัวและไม่ต้องลงทะเบียนเดินทางเข้าเหมือนผู้ใหญ่
- เด็กต่ำกว่า 2 ปี ไม่ต้องตรวจหาเชื้อโควิดก่อนเดินทางออกจากประเทศไทย และไม่ต้องตรวจเมื่อเดินทางถึงสนามบินชางกี

อัตรานี้รวม

- ❖ รวมสัมภาระโหลดใต้ท้องเครื่อง 20 กก. + สัมภาระถือขึ้นเครื่อง 7 กก.
- ❖ ตัวเครื่องบินและภาษีน้ำมันตามรายการ ชั้นประหยัด ไป/กลับตามกำหนดการของคณะทัวร์
- ❖ ค่ารถโค้ชปรับอากาศบริการตลอดการเดินทางตามรายการทัวร์
- ❖ ค่าอาหาร และเครื่องดื่มที่ระบุไว้ในรายการ
- ❖ ค่าที่พัก 3 คืนพักห้องละ 2-3 ท่าน
- ❖ ค่าบัตรเข้าชมสถานที่ท่องเที่ยวต่าง ๆ ตามรายการที่ได้ระบุไว้
- ❖ ค่าประกันอุบัติเหตุในการเดินทาง 1,000,000 บาท (ขึ้นอยู่กับเงื่อนไขของกรมธรรม์เฉพาะเหตุการณ์ที่เกิดขึ้นระหว่างวันเดินทางเท่านั้นโดยจะต้องใช้ใบรับรองแพทย์และใบเสร็จรับเงินในการเบิก)

อัตรานี้ไม่รวม

- ❖ ค่าทิปไกด์+ค่าทิปคนขับรถ 3วัน ท่านละ 1,500 บาทเก็บที่สนามบินสุวรรณภูมิ ณ วันเดินทาง (ไม่รวมค่าทิปหัวหน้าทัวร์ตามความพึงพอใจ)
- ❖ ค่าใช้จ่ายอื่นๆ เพิ่มเติมในกรณีที่ท่านติด COVID-19 ระหว่างเดินทาง เช่นค่าโรงแรม ค่าตรวจต่างๆ ค่าเลื่อนตัว โดยประกันจะ COVER ค่าใช้จ่ายที่เกิดขึ้นที่โรงพยาบาลเท่านั้น
- ❖ ค่าทำหนังสือเดินทางไทย และค่าธรรมเนียมสำหรับผู้ถือพาสปอร์ตต่างชาติ รวมถึง VACCINE PASSPORT
- ❖ ค่าอาหาร และเครื่องดื่มที่ไม่ได้ระบุไว้ในรายการ
- ❖ ค่าใช้จ่ายอื่นๆ ที่มีได้ระบุไว้ในรายการ เช่น ค่าซักรีด โทรศัพท์ ค่ามินิบาร์ ฯลฯ
- ❖ ภาษีมูลค่าเพิ่ม 7% และภาษี ณ ที่จ่าย 3%

เอกสารที่ใช้ในการเดินทาง

- ❖ หนังสือเดินทางที่มีวันกำหนดอายุใช้งานเหลือไม่น้อยกว่า 6 เดือน นับจากวันที่จะออกเดินทาง

วัคซีนที่ประเทศสิงคโปร์อนุญาตให้เข้าประเทศ

(a) Vaccination Requirement

Vaccinations Accepted by Singapore

Travellers are considered fully vaccinated if they meet the following conditions at least 2 weeks before arrival in Singapore:

- Received the full regimen of WHO EUL Vaccines (below), from a specific manufacturer, and
- Met the minimum dose interval period.

Manufacturer	Name of Vaccine	Dose(s) Required	Minimum Interval between Doses
Pfizer/BioNTech	BNT162b2/COMIRNATY Tozinameran (INN)	2	17 days
Moderna	mRNA-1273	2	24 days
Astrazeneca	AZD1222-Vaxzeveria (ChAdOx1_nCoV-19)	2	24 days
Serum Institute of India	Covishield (ChAdOx1_nCoV-19)	2	
Janssen	Ad26.COVS.2.S	1	NA
Sinopharm	SARS-COV-2 Vaccine (VeroCell), Inactivated (InCoV)	2	14 days
Sinovac	COVID-19 Vaccine (Vero Cell), Inactivated/Coronavac™	2	14 days
Covaxin	Bharat Biotech BBV152 COVAXIN®	2	24 days
Any WHO EUL vaccine (mixed): <ul style="list-style-type: none"> • BNT162b2/COMIRNATY Tozinameran (INN) • mRNA-1273 • AZD1222-Vaxzeveria (ChAdOx1_nCoV-19) • Covishield (ChAdOx1_nCoV-19) • Ad26.COVS.2.S • SARS-COV-2 Vaccine (VeroCell), Inactivated (InCoV) • COVID-19 Vaccine (Vero Cell), Inactivated/Coronavac™ • Bharat Biotech BBV152 COVAXIN® 		2	17 days

If you do not meet any of the above requirements, you are **not** considered fully vaccinated with WHO EUL vaccines

เงื่อนไขการจองทัวร์

หากไม่ได้ร่วมบริการทานอาหาร หรือค่าตัวเข้าชมใดๆ ในกรณีจอยทัวร์ไม่สามารถคืนเงินได้ เนื่องจากค่าบริการที่สิงคโปร์ เป็นแบบเหมาจ่าย

1. เนื่องจากตัวเครื่องบินต้องเดินทางตามวันที่ ที่ระบุบนหน้าตั๋วเท่านั้น จึงไม่สามารถยกเลิก หรือเปลี่ยนแปลงการเดินทางใด ๆ ทั้งสิ้น ถ้ากรณียกเลิก หรือเปลี่ยนแปลงการเดินทาง ทางบริษัทฯ ขอสงวนสิทธิ์ในการคืนเงินทั้งหมดหรือบางส่วนให้กับท่าน
2. กรณีที่กองตรวจคนเข้าเมืองทั้งที่กรุงเทพฯ และในต่างประเทศปฏิเสธมิให้เดินทางออกหรือเข้าประเทศที่บริษัทฯ ระบุในรายการเดินทาง บริษัทฯ ขอสงวนสิทธิ์ไม่คืนค่าบริการไม่ว่ากรณีใด ๆ
3. ทางบริษัทฯ จะไม่รับผิดชอบใดๆ ทั้งสิ้น หากท่านใช้บริการของทางบริษัทฯ ไม่ครบ อาทิ ไม่เที่ยวบางรายการ, ไม่ทานอาหาร บางมื้อ เพราะค่าใช้จ่ายทุกอย่าง ทางบริษัทฯ ได้ชำระค่าใช้จ่ายให้ตัวแทนต่างประเทศแบบเหมาขาด
4. **ค่าทัวร์เป็นแบบเหมาจ่ายกับบริษัททัวร์ในต่างประเทศ ไม่สามารถคืนเงินค่าทัวร์ในทุกกรณี**
5. ทางบริษัทฯ จะไม่รับผิดชอบใดๆ ทั้งสิ้น หากเกิดสิ่งของสูญหายจากการโจรกรรม และ/หรือ เกิดอุบัติเหตุที่เกิดจากความประมาทของตัวนักท่องเที่ยวเอง
6. เมื่อท่านตกลงชำระเงินไม่ว่าทั้งหมดหรือบางส่วนกับทางบริษัทฯ ทางบริษัทฯ จะถือว่าท่านได้ยอมรับในเงื่อนไขข้อตกลงต่างๆ ที่ได้ระบุไว้แล้วทั้งหมด

หมายเหตุ

- ❖ หากคณะเดินทางไม่ถึง 10 ท่านคืนเงินเต็มจำนวน
- ❖ หากมีเหตุสุดวิสัยอันเกิดจากประกาศสถานการณ์โควิดทำให้เดินทางไม่ได้ อ้างอิงตาม พรบ. ธุรกิจนำเที่ยว หักค่าใช้จ่ายที่เกิดขึ้นจริงโดยมีใบเสร็จยืนยันกับลูกค้า
- ❖ **เรื่องห้องพักช่วงเทศกาล** ห้องพักที่ลูกค้าระบุตอนจองทัวร์ ทางบริษัทฯ จะ Request ให้ทางโรงแรมตามขั้นตอน ในบางครั้งโรงแรมอาจเปลี่ยนชนิดห้องพักของลูกค้า ณ วันเข้าพัก แต่ทางบริษัทฯ ยืนยันว่าจะเพียงพอต่อจำนวนลูกค้า เช่น Request สำหรับเตียง Double Bed หากห้องไม่พอ อาจเป็นห้อง TWN ขยับเตียงให้ชิดกัน Request สำหรับเตียง Triple Bed หากห้องไม่พอ จะจัดให้เป็น 2 ห้อง โดยไม่เก็บเงินเพิ่ม ตามเงื่อนไขของโรงแรมที่จอง
- ❖ บริษัทฯ ขอสงวนสิทธิ์ที่จะเปลี่ยนแปลงรายละเอียดบางประการในทัวร์นี้ เมื่อเกิดเหตุจำเป็นสุดวิสัยจนไม่อาจแก้ไขได้ และจะไม่รับผิดชอบใดๆ ในกรณีที่สูญหาย สูญเสียหรือได้รับบาดเจ็บที่นอกเหนือความรับผิดชอบของหัวหน้าทัวร์และเหตุสุดวิสัยบางประการ เช่น การนัดหยุดงาน ภัยธรรมชาติ การจลาจล ต่างๆ เนื่องจากรายการทัวร์นี้เป็นแบบเหมาจ่ายเบ็ดเสร็จ หากท่านสละสิทธิ์การใช้บริการใดๆ ตามรายการ หรือถูกปฏิเสธการเข้าประเทศไม่ว่าในกรณีใดก็ตาม ทางบริษัทฯ ขอสงวนสิทธิ์ไม่คืนเงินในทุกกรณี
- ❖ บริษัทฯ มีสิทธิ์ที่จะเปลี่ยนแปลงหรือสับเปลี่ยนรายการได้ตามความเหมาะสมบริษัทฯ ขอสงวนสิทธิ์ที่จะเลื่อนการเดินทาง ในกรณีที่มีผู้ร่วมคณะไม่ถึง 15 ท่าน การไม่รับประทานอาหารบางมื้อไม่เที่ยวตามรายการ ไม่สามารถขอหักค่าบริการคืนได้ เพราะการชำระค่าทัวร์เป็นไปในลักษณะเหมาจ่าย เมื่อท่านได้ชำระเงินมัดจำหรือทั้งหมด ไม่ว่าจะเป็นการชำระ

ผ่านตัวแทนของบริษัทฯ หรือชำระโดยตรงกับทางบริษัทฯ ทางบริษัทฯ จะขอถือว่าท่านรับทราบและยอมรับในเงื่อนไขต่างๆ

- ❖ บริษัทฯไม่รับผิดชอบค่าเสียหายในเหตุการณ์ที่เกิดจากสายการบิน ภัยธรรมชาติ ปฏิบัติและอื่นๆที่อยู่นอกเหนือการควบคุมของทางบริษัทฯหรือค่าใช้จ่ายเพิ่มเติมที่เกิดขึ้นทางตรงหรือทางอ้อม เช่น การเจ็บป่วย, การถูกทำร้าย, การสูญหาย, ความล่าช้า หรือจากอุบัติเหตุต่างๆ