



**COLORFUL HOLIDAY TRAVEL CO.,LTD**  
**บริษัท คัลเลอร์ฟูล ฮอลิเดย์ ทราเวล จำกัด**

ใบอนุญาตเลขที่ 11/06784



12 RAMINTRA 35 RAMINTRA RD, ANUSAOWARI, BANGKHEN, BANGKOK 10220

12 ซอยรามอินทรา 35 แขวงอนุสาวรีย์ เขตบางเขน กรุงเทพฯ 10220

HOTLINE : 081 466 1335 / 081 361 9581 / 081 604 4858 [www.colorfulholidaytour.com](http://www.colorfulholidaytour.com)

License No. 11/06784

**HONGKONG**  
**3 วัน 2 คืน**

พามูเสริมความมงคลปี  
**มังกรทอง**

**พิเศษ!** รับคำแนะนำจากคุณสัมแบบเจาะลึก  
 ไขว้ยังไขให้ได้ผล ไขว้ยังไขให้ปัง



**สัม มัลนิการ์**  
**คนตาทิพย์**

"...ไม่ใช่สัมที่พาคุณไป แต่เป็นบุญสัมพันธมิตร  
 ของคุณต่างหาก ที่พาสัมไปสื่อสารให้คุณ..."

เดินทาง  
**23-25 มีนาคม 2567**

ราคาเพียง  
**28,888**

๑ วัดแชกง ๑ วัดหวังต้าเซียน ๑ วัดเจ้าแม่กวนอิมฮ่องกง ๑ วัดโป่วหลิน (พระใหญ่เทียนถาน)

**HKGHB0224**

**ซูปตาร์...มังกรทอง มหามงคล**



Greater Bay Airlines

น้ำหนักกระเป๋า 20 kg.

# การันตีด้วยรางวัล Thailand Tourism Awards ปีที่ 11 -13 โดยการท่องเที่ยวแห่งประเทศไทย Tourism Authority of Thailand

รางวัลที่รับรองคุณภาพสินค้าและบริการทางการท่องเที่ยว ด้วยมาตรฐานการท่องเที่ยวอย่างยั่งยืน รับผิดชอบต่อสังคม และสิ่งแวดล้อม



- ★ ชมการแสดงโชว์ แสง สี เสียง สุดยิ่งใหญ่ (A Symphony of Lights)
- ★ หมุนกังหันเสริมสิริมงคล ณ วัดแขกงหวีว
- ★ ขอโชคลาภเงินทอง ณ วัดเจ้าแม่กวนอิมฮ่องกง
- ★ ผูกด้ายแดงเสริมชะตาด้านความรัก วัดหวังต้าเซียน
- ★ ช้อปปิ้ง จิมซาจู้ ย่านช้อปปิ้งที่คึกคักที่สุดแห่งหนึ่งในฮ่องกง
- ★ นั่ง กระจกมองปิง 360 ไหว้พระใหญ่วัดโป่วหลิน

วันเดินทาง	ราคาผู้ใหญ่	พักเดี่ยว
23 - 25 มีนาคม 2567	28,888	5,000

ราคาไม่รวมค่าทิปมัดคฤเทศก์ท้องถิ่น คนขับรถท้องถิ่น

ตามทำเนียม ท่านละ 1,500 บาท/ท่าน/ทริป

สำหรับหัวหน้าทัวร์จากเมืองไทย ตามความพึงพอใจในการบริการของท่าน

- 08.30 น. สมาชิกทุกท่านพร้อมกัน ณ ท่าอากาศยานนานาชาติสุวรรณภูมิ สายการบิน **GREATER BAY AIRLINES (HB)** โดยมีเจ้าหน้าที่คอยจัดเตรียมเอกสารการเดินทางสำหรับทุกท่านและนำท่านเช็คอินโหลดสัมภาระ
- 11.35 น. ออกเดินทางสู่ สนามบินเซ็กแลปก๊อก ประเทศฮ่องกง โดย สายการบิน **GREATER BAY AIRLINES (HB)** เที่ยวบินที่ HB282
- 15.30 น. เดินทางถึง สนามบินเซ็กแลปก๊อก ประเทศฮ่องกง ผ่านพิธีการตรวจคนเข้าเมืองและศุลกากร และรับสัมภาระเรียบร้อยแล้ว

อีสระช้อปปิงตามอัธยาศัย ย่านจิมซาจู้ มีร้านขายของทั้งเครื่องหนัง เครื่องกีฬา เครื่องใช้ไฟฟ้า กล้องถ่ายรูป และสินค้าแบบที่เป็นของพื้นเมืองฮ่องกง ยังมี **SHOPPING COMPLEX** ขนาดใหญ่ อย่าง **OCEAN TERMINAL** ซึ่งประกอบไปด้วยห้างสรรพสินค้าเรียงรายกัน และยังมีแบรนด์หรูมากมายให้ได้เลือกซื้อ หรือจะไปช้อปปิงที่ **K11 Musea** ห้างหรูริมอ่าววิกตอเรียแลนด์มาร์กแห่งใหม่ของฮ่องกง



คำ

ให้ท่านอีสระอาหารเย็นตามอัธยาศัย ณ จิมซาจู้

นำท่านเดินทางสู่ **ถนนชูปเปอร์สตาร์ (Avenue of Star)** จำลองมาจาก Hollywood Walk of Fame ทำให้บริเวณนี้มีชื่อเรียกอีกชื่อหนึ่งว่า “ถนนฮอลลีวูดแห่งเอเชีย” เป็นเส้นทางที่มีความยาวประมาณ 400 เมตร ตั้งอยู่บริเวณทางเหนือของท่าเรือวิคตอเรีย สถานที่แห่งนี้เป็นสัญลักษณ์แห่งความเจริญรุ่งเรืองของอุตสาหกรรมภาพยนตร์ พบกับรูปปั้นและรอยประทับของฝ่ามือของนักแสดงที่มีชื่อเสียง อาทิ บรูซ ลี (Bruce Lee) เหมย ยี่นฟาง (Anita Mui) เจินหลง (Jackie Chan) เป็นต้น และยังสามารถชมทัศนียภาพรอบ ๆ อ่าววิคตอเรีย เมื่อมองจาก Avenue of Stars ฝั่งตรงข้ามก็จะมองเห็นวิวของตึกสูงต่าง ๆ



นำท่านชม **การแสดงโชว์ แสง สี เสียง สุดยิ่งใหญ่ (A Symphony of Lights)** ที่ริมอ่าววิคตอเรีย ซึ่งจะมองเห็นตึกสูงระฟ้ากว่า 40 ตึกทั้งฝั่งฮ่องกงและเกาลูน พร้อมใจกันเปิดไฟขึ้นอย่างสวยงาม แต่ละตึกจะยิงแสงเลเซอร์สีต่าง ๆ ให้เข้ากับจังหวะเพลงที่เปิดตลอดการแสดงโชว์สุดอลังการ

ที่พัก

**The Kimberley Hotel, Hotel Cozi Harbour View** ระดับ 4 ดาว หรือโรงแรมอื่นในระดับเทียบเท่า



เช้า

บริการอาหารเช้า เมนู ต้มข้าว

พิเศษ !! พุดคุยกับคุณส้ม มัลนิการ์ พร้อมรับคำแนะนำในการไหว้ให้ได้ผล

เสริมความมงคล เสริมโชคลาภ ในปีมังกรทอง



นำท่านเดินทางสู่ **วัดแขกหมิว (Che Kung Temple)** เป็นหนึ่งในวัดยอดนิยมของเมืองฮ่องกง เป็นวัดที่ประชาชนชาวจีนให้ความเลื่อมใสศรัทธามาเนิ่นนาน สร้างขึ้นเพื่อระลึกถึงตำนานแห่งจักรพรรดิซ่ง ในสมัยที่ประเทศจีนยังไม่ได้รวมประเทศเป็นปึกแผ่นแจกเช่นปัจจุบันนี้ แต่ละแคว้น ต่างปกครองกันเองและมีการต่อสู้เพื่อช่วงชิงอาณาจักรน้อยใหญ่โดยตำนาน แขงกวมิว ศาสลิตของท่านแชงก ซึ่งมิประวัติเล่าต่อกันมาว่า ขณะนั้นเองยังมีจักรบเอกชื่อ "แช กง" เป็นแม่ทัพปราบศึก ทุกแคว้นเขตแดนแผ่นดินใหญ่ต่างก็ยำเกรงต่อกำลังพลที่กล้าหาญในกองทัพของท่าน ยามที่ออกรบเพื่อดำเนินเข้าศึกศัตรูทุกทิศทาง ทุก ๆ ครั้ง ท่านใช้สัญลักษณ์รูปกังหัน 4 ใบพัดติดไว้ด้านหลังรถศึกนำขบวนในกองทัพ เหล่าทหารกล้ามีความเชื่อว่าเมื่อพก พาสัญลักษณ์รูปกังหันนี้ไป ณ ที่ใด ๆ กังหันนี้จะช่วยเสริมสิริมงคล นำพาแต่ความโชคดี มีอำนาจเข้มแข็ง เสริมกำลังใจให้แก่กองทัพของท่าน ชื่อเสียงในการนำทัพสู้ศึกของท่านจึงเป็นตำนานมาจนทุกวันนี้

ความหมายของใบพัดทั้ง 4 กังหันทั้ง 4 ใบหมุนไปมาช่วยดึงดูดนำพาสิ่งดีเข้ามาในชีวิตและปัดเป่าสิ่งไม่ดีพัดออกไป

ใบที่ 1 เดินทางไปไหนมาไหนปลอดภัย

ใบที่ 2 สุขภาพแข็งแรง อายุยืนยาว

ใบที่ 3 โชคลาก เงินทองไหลมาเทมา

ใบที่ 4 คิดหวังสิ่งใดสมความปรารถนาทุกประการ



กลางวัน

บริการอาหารกลางวัน ณ ภัตตาคาร

นำท่านเดินทางสู่ วัดหวังต้าเซียน (Wong Tai Sin Temple) วัดที่มีชื่อเสียงของฮ่องกง ด้วยอาคารของวัดที่มีสถาปัตยกรรมที่สวยงาม รวมทั้งชมประตูทางเข้าที่ยิ่งใหญ่อลังการ ได้รับอิทธิพลมา



จาก ลัทธิเต๋า ศาสนาพุทธ และลัทธิขงจื้อ ผู้คนมักเดินทางมากราบไหว้เพราะเชื่อว่าพระหวังต้าเซียนนี้มีความศักดิ์สิทธิ์ ขอพรสิ่งใดก็จะสมปรารถนาทุกประการ

อีกหนึ่งจุดเด่นของวัดนี้คือ เทพเจ้าหยกไหล เป็นรูปปั้นสีทองมีเสี้ยวพระจันทร์อยู่ด้านหลัง ซึ่งชาวจีนนิยมมาขอพรความรักกันที่นี่ โดยการขอพรกับเทพเจ้าองค์นี้ต้องใช้ด้ายแดงผู้นิ้วเอาไว้ไม่ให้หลุดระหว่างพิธี เพราะชาวจีนเชื่อว่าด้ายแดงนี้แหละคือเส้นโยงโชคชะตาด้านความรัก



การขอพรเรื่องความรักกับเทพหยกไหลที่วัดหวังต้าเซียน ด้วยการผูกด้ายแดง ซึ่งทำได้ทั้งคนโสด และ คนมีคู่แล้ว คนโสดก็เป็นการขอพรให้เจอเนื้อคู่ ส่วนคนมีคู่ ก็จะช่วยทำให้มีความรักที่มั่นคงและยืนยาว เทพเจ้าหยกไหล หรือที่รู้จักกันในนามเทพเจ้าแห่งจันทร์ หรือผู้เฒ่าแห่งดวงจันทร์ (The Old Man from The Moon) เทพเจ้าแห่งความรัก และการแต่งงาน ตามตำนานเล่าว่าหลังจากที่ภรรยาผู้เฒ่าเสียชีวิต ก็ได้ขึ้นไปอยู่บนสรวงสวรรค์ ผู้เฒ่าก็ได้แต่สวดมนต์ภาวนาเพื่อขอให้ทวยเทพประทานพรให้เขาได้ขึ้นไปอยู่กับคนรัก จนกระทั่งในที่สุดเขาก็ได้ขึ้นไปอยู่บนดวงจันทร์ คอยทำหน้าที่จดรายชื่อบุคคล

จึงเชื่อกันว่าสมมุติที่ผู้เฒ่าถือในมือคือบัญชีรายชื่อบุคคลที่จะได้รับคำอวยพรให้อยู่คู่กันอย่างร่มเย็นเป็นสุข ซึ่งจะปรากฏตัวยามค่ำคืนภายใต้แสงจันทร์ เป็นเทพเจ้าผู้เป็นอมตะที่อาศัยอยู่บนดวงจันทร์ และลงมาโลกมนุษย์เพื่อผูกด้ายดวงชะตาระหว่างคู่รักซึ่งเมื่อคู่กันแล้วก็จะไม่แคล้วคลาดกัน



นำท่านเดินทางสู่ **วัดเจ้าแม่กวนอิมฮ่องกง (Hung Hom Kwun Yam Temple)** เป็นวัดที่มีชื่อเสียงในเรื่องการขอโชคลาภเงินทอง วัดถูกสร้างขึ้นในปี พ.ศ. 2416 (ค.ศ.1873) ขณะที่คนงานก่อสร้างกำลังขุดในพื้นที่ที่เป็นเนินเขา ปรากฏว่ามีน้ำสีแดงไหลออกมาจากพื้นดิน ลึกลับกว่าคือเส้นเลือดของมังกรที่อาศัยอยู่ในพื้นที่ดังกล่าวถูกฉีกขาดเนื่องจากการก่อสร้างขุดเจาะ คนงานเกิดกลัวที่จะดำเนินการก่อสร้างถนนต่อ จึงเกิดการบริจาคเงินเพื่อบูรณะวัดขึ้นมา ด้วยความเชื่อว่าในเจ้าแม่กวนอิม จะสามารถช่วยให้พวกเขาปลอดภัยจากภัยพิบัติ อันตรายต่าง ๆ และวัดแห่งนี้ยังมีการจัดพิธีชื่อดังที่คนหลังไหลมาไหว้ขอพร และรอคอยเป็นประจำทุกปี ก็คือ "วันเปิดทรัพย์" หรือ วันยืมเงินเจ้าแม่กวนอิม



นำท่านเดินทางสู่ **โรงงานเครื่องประดับ (Jewelry Factory)** ให้ท่านได้เลือกชมงานดีไซน์ที่สวยงาม รวมถึงเครื่องประดับจากเพชรที่นำมาเป็นเครื่องรางนำโชคต่าง ๆ ที่มีชื่อเสียงของฮ่องกง

นำท่านเดินทางสู่ **ร้านหยก (Jade Shop)** หยกเป็นอัญมณีศักดิ์สิทธิ์ที่อยู่ชาติจีนมาอย่างยาวนาน และยังถือเป็นเครื่องประดับมงคลตั้งแต่โบราณกาล ที่ช่วยเสริมดวง นำโชคลาภ และความร่ำรวยมาให้

ให้ท่านอิสระ **ช้อปปิ้งย่านมงก๊ก (Mongkok)** เป็นย่านช้อปปิ้งยอดนิยมที่เต็มไปด้วยตรอกซอกซอยมากมาย ภายในย่านมีตลาดนัด **Ladies' Market** ขนาดใหญ่ซึ่งมีรานขายเสื้อผ้าและของกระจุกกระจิก ทั้งยังมีตลาด **Flower Market** ที่ขายต้นไม้และดอกไม้สีสันสดใส ในขณะที่ถนน **Fa Yuen** นั้นเต็มไปด้วยรองเท้าผ้าใบและร้านขายอุปกรณ์กีฬาในบริเวณใกล้เคียงมีตลาด **Temple Street Night Market** ซึ่งเป็นแหล่งรวมของเก่า ชุมคูดวง และแผงขายอาหารเหล่านักชิมมักจะนิยมมาเที่ยวชมแผงขายสตรีทฟู้ด ร้านน้ำชา และร้านอาหารแบบสบาย ๆ ในย่านนี้





**คำ** ให้ท่านอิสระอาหารเย็นตามอัธยาศัย ณ ย่านมงก๊ก  
**ที่พัก** The Kimberley Hotel, Hotel Cozi Harbour View ระดับ 4 ดาว หรือโรงแรมอื่นในระดับเทียบเท่า

**วันที่สาม** กระเช้าลอยฟ้าฮ่องกง 360 – วัดโป่วหลิน – พระใหญ่เทียนถาน – Citygate Outlets – สนามบินเซ็กแลป  
ก๊อ๊ก – ท่าอากาศยานนานาชาติสุวรรณภูมิ

**เช้า** บริการอาหารเช้า ณ ห้องอาหารของโรงแรม  
นำท่านเดินทางสู่ สถานีตงซุง (Tung Chung Station) เพื่อขึ้น กระเช้าลอยฟ้าฮ่องกง 360 องศา (Ngong Ping 360) เป็นสถานที่ที่ถือว่าเป็นไฮไลท์เมื่อมาฮ่องกง รับชมวิวทิวทัศน์ที่สวยงามของ เกาะฮ่องกงจากกระเช้า ซึ่งกระเช้าที่หนึ่งมี 3 แบบ

- Standard Cabin กระเช้าแบบธรรมดา เหมาะสำหรับคนกลัวความสูง
- Crystal Cabin กระเช้าแบบกระจกแก้ว เหมาะสำหรับคนที่ชอบความตื่นเต้น
- Private Cabin กระเช้าชมวิวแบบส่วนตัว พื้นจะเป็นกระจกแก้ว ไม่ต้องรอคิว

(ราคารวมค่ากระเช้าแบบธรรมดา กรณีกระเช้าปิดทำการ ทางบริษัทขอสงวนสิทธิ์นำท่านนั่งรถ  
บัสแทน และทำการคืนเงินค่ากระเช้า ผู้ใหญ่ 40 HKD/ท่าน เด็ก 20 HKD/ท่าน)



นำท่านเดินทางไปยังเกาะลันเตาเพื่อนมัสการพระใหญ่ ณ **วัดโป่วหลิน (Polin Monastery)** หรือนิยมเรียกว่าพระใหญ่ลันเตา องค์พระสร้างทองสัมฤทธิ์ 160 ชั้น องค์พระพุทธรูปหันพระพักตร์ไปทางเหนือสู่จีนแผ่นดินใหญ่ ประดิษฐานอยู่โดยมีความสูง 26.4 เมตร บนฐานดอกบัว หากนับรวมฐานแล้วมีความสูงทั้งสิ้น 34 เมตร ค่าก่อสร้างพระพุทธรูป 60 ล้านบาท ฤๅชื่องง โดยพระพุทธรูปมีชื่อเรียกอย่างไม่เป็นทางการว่า พระใหญ่เทียนถาน ประดิษฐานบนแท่นบูชาที่มีความสูงเท่ากับตึก 3 ชั้น ออกแบบตามฐานโครงสร้างของหอฟ้าเทียนถานในปักกิ่ง ภายในเป็นที่ประดิษฐานของ พระสัมมาสัมพุทธเจ้า ทั้ง 5 พระองค์ ณ อาคารหมีนพุทธ โดยบนหลังคาวัดจะมีสัตว์มงคลตรงมุมของหลังคา ห้ามนำเครื่องเช่นไหว้ที่ประกอบด้วยเนื้อสัตว์เข้ามาไหว้เป็นอันขาด นำท่านขอพร **พระใหญ่เทียนถาน (Tian Tan Buddha)** ณ ลานอธิษฐาน ให้ทุกท่านได้ตั้งจิตอธิษฐานขอพรไม่ว่าจะเป็นเรื่องสุขภาพ การงาน การเงิน เนื่องจากองค์พระเป็นปรารภประทานพร จากลานอธิษฐาน ท่านสามารถเดินขึ้นชมฐานองค์พระได้ โดยจะมีบันไดทอดยาวจำนวน 268 ขั้น บริเวณฐานพระพุทธรูป เป็นที่ประดิษฐานของบรมสารีริกธาตุ (พระเขี้ยวแก้ว) และพระพุทธรูปหยกขาว ที่อันเชิญมาจากศรีลังกา ภาพวาดพุทธประวัติโดยวาดจากสีน้ำมัน (ไม่รวมค่าเข้าชม ท่านละ 60 เหรียญฮ่องกง) หรือชมวิวของเกาะลันเตาในมุมสูงได้ และยังมีรูปปั้นของเทพิตาถวายเครื่องสักการะตามความเชื่อของนิกายมหายานประดิษฐานอยู่รอบ ๆ บริเวณฐานองค์พระ



นำท่านเดินทางสู่ ห้างชิตี้เกต เอาร์ทเล็ท (Citygate Outlets) ให้ท่านได้อิสระช้อปปิ้งกับ Outlet สินค้าแบรนด์เนมระดับโลกมากมาย เช่น Coach, Timberland, Boss, Burberry, Chloe และอื่น ๆ อีกมากมาย ชั้นใต้ดินจะมีซูเปอร์มาเก็ตขนาดใหญ่ให้ท่านได้เลือกซื้อสินค้า ของกิน ของใช้ หรือว่าผลไม้สด ๆ



ได้เวลาอันสมควรนำท่านเดินทางสู่ สนามบินเช็กแลปก็อก ประเทศฮ่องกง เพื่อเดินทางกลับประเทศไทย

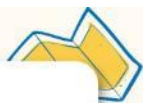
- 15.00 น. เดินทางสู่ ท่าอากาศยานนานาชาติสุวรรณภูมิ โดย สายการบิน GREATER BAY AIRLINES (HB) เที่ยวบินที่ HB283
- 17.00 น. เดินทางถึง ท่าอากาศยานสุวรรณภูมิ โดยสวัสดิภาพ พร้อมความประทับใจ

หมายเหตุ : 1. เนื่องจากเป็นการจองตั๋วล่วงหน้า ณ วันเดินทางจริง อาจจะมีเหตุการณ์ที่ทำให้ไฟล์ทบินล่าช้า หรือเปลี่ยนแปลงเวลาบิน หากท่านใดมีไฟล์ทบินภายในประเทศหรือต่างประเทศก่อนหรือหลังจากการเดินทาง โปรดสำรองเวลาในการจองตั๋วเครื่องบินไว้อย่างต่ำ 4-5 ชั่วโมง ทั้งนี้เพื่อประโยชน์ของตัวท่านเอง ทางบริษัทจะไม่รับผิดชอบค่าใช้จ่ายที่เกิดขึ้นในส่วนของตั๋วเครื่องบินที่ไม่เกี่ยวข้องกับโปรแกรมทัวร์

2. ตามนโยบายของรัฐบาลร่วมกับการท่องเที่ยว กำหนดให้มีการประชาสัมพันธ์สินค้าพื้นเมืองให้กับนักท่องเที่ยวทั่วไปได้รู้จักในนามของร้านรัฐบาล ซึ่งจำเป็นต้องบรรจุในโปรแกรมทัวร์ด้วย เนื่องจากมีผลกับราคาทัวร์ จึงเรียนให้กับนักท่องเที่ยวทุกท่านทราบว่า ร้านรัฐบาลทุกร้านจำเป็นต้องรบกวนทุกท่านแวะชม การบริโภคขึ้นอยู่กับความพอใจของลูกค้าเป็นหลัก ไม่มีการบังคับใดๆ ทั้งสิ้น

3. ถ้าหากลูกค้าไม่มีความประสงค์จะเข้าร้านของทางรัฐบาลของประเทศจีน หรือหากท่านต้องการแยกตัวออกจากคณะ ณ วันที่มีการลงร้านรัฐบาล ทางบริษัทฯ ขอสงวนสิทธิ์ในการเรียกเก็บค่าใช้จ่ายที่เกิดขึ้นจากท่านเป็นจำนวนเงิน 500 HKD/ร้าน/ท่าน

4. กรณีเป็นกรุปเหมา อาชีพดังนี้ นักเรียนอายุต่ำกว่า 18 ปี / ครู อาจารย์ / ประกัน / หมอ พยาบาล / พระสงฆ์ / ร้านทอง จิวเวลรี่ต่างๆ / ผู้นับถือศาสนาอิสลาม ราคาจะสูงขึ้นจากราคาจอยหน้าร้าน กรุณาติดต่อเซลล์กรุปเหมา



**บริษัทขอสงวนสิทธิ์ :** ทางบริษัทฯ ขอสงวนสิทธิ์ในการสลับโปรแกรมทัวร์ตามความเหมาะสม โดยไม่แจ้งให้ทราบล่วงหน้า อันเนื่องมาจากเหตุการณ์ต่าง ๆ ที่อาจเกิดขึ้นจากเหตุสุดวิสัยเช่น เหตุการณ์ทางธรรมชาติ การเมือง สภาพการจราจรทั้งทางบกและทางอากาศ สถานะห้องพักของแต่ละโรงแรม รวมไปถึงสภาพอากาศที่ไม่เอื้ออำนวย ทั้งนี้ทางเราจะคำนึงถึงความปลอดภัยและผลประโยชน์ของลูกค้าเป็นสำคัญ และการบริการของรถบัสนำเที่ยวตามกฎหมายของประเทศจีนสามารถให้บริการวันละ 10 ชั่วโมง อาจเพิ่มเวลาได้โดยมีคฤศกและคนขับจะเป็นผู้บริหารเวลาตามความเหมาะสม ทั้งนี้ขึ้นอยู่กับสภาพการจราจรในวันเดินทางนั้น ๆ เป็นหลัก จึงขอสงวนสิทธิ์ในการปรับเปลี่ยนเวลาท่องเที่ยวตามสถานที่ในโปรแกรมการเดินทาง

## ✓ อัตราค่าบริการรวม



ค่าตัวเครื่องบินไป-กลับตามรายการที่ระบุ รวมถึงค่าภาษีสนามบิน และค่าภาษีน้ำมัน (รวมน้ำหนักกระเป๋าถือขึ้นเครื่องท่านละ 7kg และโหลดใต้ท้องเครื่อง ท่านละ 20kg)



ค่ารถโค้ชปรับอากาศ



โรงแรมที่พักตามที่ระบุ หรือเทียบเท่า (พัก 2-3 ท่าน/ห้อง)



ค่าธรรมเนียมเข้าชมสถานที่ต่าง ๆ ตามรายการที่ระบุ



ค่าอาหาร ตามรายการที่ระบุ



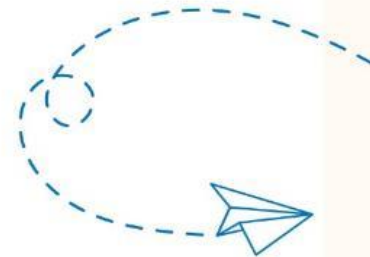
ค่าเบี้ยประกันอุบัติเหตุในการเดินทางท่องเที่ยว วงประกันท่านละ 1,000,000 บาท (เงื่อนไขตามกรมธรรม์)



ภาษีมูลค่าเพิ่ม 7 % (เฉพาะค่าบริการ)



ภาษีหัก ณ ที่จ่าย 3 % (เฉพาะค่าบริการ)



## × อัตราค่าบริการไม่รวม



ค่าใช้จ่ายส่วนตัวของผู้เดินทาง อาทิ ค่าทำหนังสือเดินทาง ค่าโทรศัพท์ ค่าอาหาร เครื่องดื่ม ค่าช้อปปิ้ง ค่ามินิบาร์ในห้องและค่าพาหนะต่าง ๆ ที่มีได้ระบุในรายการ



ค่าธรรมเนียมวีซ่าเข้าประเทศฮ่องกงหรือชาวต่างชาติ ที่ไม่ได้รับการงดเว้นวีซ่าเข้าประเทศฮ่องกง



ค่าธรรมเนียมในกรณีกระเป๋าสัมภาระที่มีน้ำหนักเกินกว่าที่สายการบินนั้น ๆ กำหนด หรือสัมภาระใหญ่เกินขนาดมาตรฐาน



ค่าภาษีน้ำมัน ที่สายการบินเรียกเก็บเพิ่ม ภายหลังจากทางบริษัทฯ ได้ออกตั๋วเครื่องบินไปแล้ว



ค่าทิปมัคคุเทศก์, คนขับรถ, **1,500** บาท/ท่าน/ทริป, ค่าทิปหัวหน้าทัวร์ แล้วแต่ความพึงพอใจของท่าน



# เงื่อนไขการจอง และ การชำระเงิน

- **ชำระมัดจำท่านละ 10,000 บาท** หลังจากที่ท่านส่งเอกสารการจอง 3 วัน กรณีลูกค้าทำการจองก่อนวันเดินทางภายใน 30 วัน ทางบริษัทขอสงวนสิทธิ์ในการเก็บค่าทัวร์เต็มจำนวน
- ส่วนที่เหลือ ชำระก่อนวันเดินทางอย่างน้อย 30 วัน
- หากไม่ชำระมัดจำตามที่กำหนด ขออนุญาตตัดที่นั่งให้ลูกค้าท่านอื่นที่รออยู่
- หากชำระไม่ครบตามจำนวน บริษัทฯถือว่าท่านยกเลิกการเดินทางโดยอัตโนมัติ โดยไม่มีเงื่อนไข
- เมื่อท่านชำระเงินไม่ว่าจะทั้งหมดหรือบางส่วน ทางบริษัทฯถือว่าท่านได้ยอมรับเงื่อนไขและข้อตกลงต่างๆที่ได้ระบุไว้ทั้งหมดนี้แล้ว
- หากชำระเงินในแต่ละส่วนแล้ว โปรดส่งสำเนาการโอนเงิน มาทางอีเมลล์ของ เซลล์ที่ท่านติดต่อ
- ส่งรายชื่อสำรองที่นั่ง ผู้เดินทางต้องส่งสำเนานหนังสือเดินทาง (Passport) หากไม่ส่งสำเนานหนังสือเดินทาง (Passport) มาให้ ทางบริษัทฯขอสงวนสิทธิ์ไม่รับผิดชอบค่าเสียหายอันเกิดจากความผิดพลาดจากการสะกดชื่อ-นามสกุล และอื่นๆ เพื่อใช้ในการจองตั๋วเครื่องบินทั้งสิ้น

หมายเหตุ : โปรดตรวจสอบ Passport : จะต้องมีอายุคงเหลือ ณ วันเดินทางมากกว่า 6 เดือนขึ้นไป และเหลือหน้ากระดาษอย่างต่ำ 2 หน้าหากไม่มั่นใจโปรดสอบถามเจ้าหน้าที่





# เงื่อนไขยกเลิกการจอง

- ยกเลิกก่อนการเดินทาง ตั้งแต่ 30 วันขึ้นไป คืนเงินค่าทัวร์โดยหักค่าใช้จ่ายที่เกิดขึ้นจริง ในกรณีที่วันเดินทางตรงกับวันหยุดนักขัตฤกษ์ ต้องยกเลิกก่อน 45 วัน
- ยกเลิกก่อนการเดินทาง 15-29 วัน คืนเงิน 50% ของค่าทัวร์ หรือหักค่าใช้จ่ายตามจริง เช่น ค่ามัดจำตัวเครื่องบิน โรงแรม และค่าใช้จ่ายจำเป็นอื่นๆ
- ยกเลิกก่อนการเดินทาง น้อยกว่า 15 วัน ขอสงวนสิทธิ์ไม่คืนเงินค่าทัวร์ที่ชำระแล้วทั้งหมด
- หากมีการยกเลิกการเดินทางโดยไม่ใช้ความผิดของบริษัททัวร์ ทางบริษัทขอสงวนสิทธิ์ไม่รับผิดชอบ และ คืนค่าทัวร์ส่วนใดส่วนหนึ่งให้ท่านได้ไม่ว่ากรณีใด ๆ ทั้งสิ้น เช่น สถานกักตุนไวรัสโควิด-19 ด้านตรวจคนเข้าเมือง นโยบายห้ามเข้าออกประเทศฯลฯ
- กรณีต้องการเปลี่ยนแปลงผู้เดินทาง ( **เปลี่ยนชื่อ** ) จะต้องแจ้งให้ทางบริษัททราบล่วงหน้า อย่างน้อย 21 วัน ก่อนออกเดินทาง กรณีแจ้งหลังจากเจ้าหน้าที่ออกเอกสารเรียบร้อยแล้ว ไม่ว่าจะส่วนใดส่วนหนึ่ง ทางบริษัทขอสงวนสิทธิ์ในการเรียกเก็บค่าใช้จ่ายที่เกิดขึ้นจริงทั้งหมด ทั้งนี้ขึ้นอยู่กับช่วงพีเรียดวันที่เดินทาง และกระบวนการของแต่ละคนละ เป็นสำคัญด้วย กรุณาสอบถามกับเจ้าหน้าที่เป็นกรณีพิเศษ
- กรณีต้องการเปลี่ยนแปลงพีเรียดวันเดินทาง ( **เลื่อนวันเดินทาง** ) ทางบริษัทขอสงวนสิทธิ์ในการหักค่าใช้จ่ายการดำเนินการต่าง ๆ ที่เกิดขึ้นจริงสำหรับการดำเนินการจองครั้งแรก ตามจำนวนครั้งที่เปลี่ยนแปลง ไม่ว่าจะกรณีใดๆทั้งสิ้น



หมายเหตุ : กรุณาอ่านศึกษารายละเอียดทั้งหมดก่อนทำการจอง เพื่อความถูกต้องและความเข้าใจตรงกันระหว่างท่านลูกค้าและบริษัท)



# เงื่อนไขและรายละเอียดเพิ่มเติม

1. กรณีผู้ร่วมคณะยินดีที่จะเดินทางน้อยกว่า 15 ท่าน ทางบริษัทสงวนสิทธิ์ ไม่มีหัวหัวหน้าทัวร์ (มีไกด์ท้องถิ่นตลอดการเดินทางที่ประเทศฮ่องกง)
2. ขอสงวนสิทธิ์การเก็บค่าน้ำมันและภาษีสนามบินทุกแห่งเพิ่ม หากสายการบินมีการปรับขึ้นก่อนวันเดินทาง
3. บริษัทฯ ขอสงวนสิทธิ์ในการเปลี่ยนเที่ยวบิน โดยมีต้องแจ้งให้ทราบล่วงหน้าอันเนื่องจากสาเหตุต่างๆ
4. บริษัทฯ จะไม่รับผิดชอบใดๆ ทั้งสิ้น หากเกิดกรณีความล่าช้าจากสายการบิน, การยกเลิกบิน, การประท้วง, การนัดหยุดงาน, การก่อการจลาจล, ภัยธรรมชาติ, การนำสิ่งของผิดกฎหมาย ซึ่งอยู่นอกเหนือความรับผิดชอบของบริษัทฯ
5. บริษัทฯ จะไม่รับผิดชอบใดๆ ทั้งสิ้น หากเกิดสิ่งของสูญหายอันเนื่องเกิดจากความประมาทของท่าน, เกิดจากการโจรกรรม และ อุบัติเหตุจากความประมาทของนักท่องเที่ยวเอง
6. เมื่อท่านตกลงชำระเงินมัดจำหรือค่าทัวร์ทั้งหมดกับทางบริษัทฯ แล้ว ทางบริษัทฯ จะถือว่าท่านได้ยอมรับเงื่อนไขข้อตกลงต่างๆ ทั้งหมด
7. รายการนี้เป็นเพียงข้อเสนอที่ต้องได้รับการยืนยันจากบริษัทฯ อีกครั้งหนึ่ง หลังจากได้สำรองโรงแรมที่พักในต่างประเทศเรียบร้อยแล้ว โดยโรงแรมจัดในระดับใกล้เคียงกัน ซึ่งอาจจะปรับเปลี่ยนตามที่ระบุในโปรแกรม
8. การจัดการเรื่องห้องพัก เป็นสิทธิของโรงแรมในการจัดห้องให้กับกรุ๊ปที่เข้าพัก โดยมีห้องพักสำหรับผู้สูบบุหรี่/ปลอดบุหรี่ได้ โดยอาจจะขอเปลี่ยนห้องได้ตามความประสงค์ของผู้ที่พัก ทั้งนี้ขึ้นอยู่กับความพร้อมให้บริการของโรงแรม และไม่สามารถรับประกันได้
9. กรณีผู้เดินทางต้องการความช่วยเหลือเป็นพิเศษ อาทิเช่น **ใช้วีลแชร์ กรุณาแจ้งบริษัทฯ อย่างน้อย 7 วันก่อนการเดินทาง** มิฉะนั้นบริษัทฯ ไม่สามารถจัดการได้ล่วงหน้าได้
10. ทัศนคติ พนักงานและตัวแทนของผู้จัดไม่มีสิทธิในการให้คำสัญญาใด ๆ ทั้งสิ้นแทนผู้จัด นอกจากมีเอกสารลงนามโดยผู้มีอำนาจของผู้จัดกำกับเท่านั้น
11. ผู้จัดจะไม่รับผิดชอบและไม่สามารถคืนค่าใช้จ่ายต่างๆ ได้เนื่องจากการเป็นภาระมาจ่ายกับตัวแทนต่างๆ ในกรณีที่ผู้เดินทางไม่ผ่านการพิจารณาในการตรวจคนเข้าเมือง-ออกเมือง ไม่ว่าจะเป็นกองตรวจคนเข้าเมืองหรือกรมแรงงานของประเทศในรายการท่องเที่ยว อันเนื่องมาจากการกระทำที่ส่อไปในทางผิดกฎหมาย การหลบหนี เข้าออกเมือง เอกสารเดินทางไม่ถูกต้อง หรือ การถูกปฏิเสธในกรณีอื่น ๆ







## เงื่อนไขและรายละเอียดเพิ่มเติม

12. กรณีต้องการพักแบบ 3 ท่าน ต่อห้องหรือห้องแบบ 3 เตียง Triple โรงแรมมีห้อง Triple ไม่เพียงพอ ขอสงวนสิทธิ์ในการจัดห้องให้เป็นแบบ แยก 2 ห้อง คือ 1 ห้องพักคู่ และ 1 ห้องพักเดี่ยว โดยไม่มีค่าใช้จ่ายเพิ่ม
13. สภาพการจราจรในช่วงวันเดินทางตรงกับวันหยุดเทศกาลของประเทศฮ่องกงหรือวันเสาร์อาทิตย์ รถอาจจะติด อาจทำให้เวลาในการท่องเที่ยว และข้อปบึงแต่ละสถานที่น้อยลง โดยเป็นดุลยพินิจของมัคคุเทศก์ และคนขับรถในการบริหารเวลา ซึ่งอาจจะขอความร่วมมือจากผู้เดินทางในบางครั้งที่ต้องเร่งรีบ เพื่อให้ได้ท่องเที่ยวตามโปรแกรม
14. บริการน้ำดื่ม 1 ขวด/ท่าน/วัน
15. การบริการของรถบัสนำเที่ยวตามกฎหมายของประเทศฮ่องกงสามารถให้บริการวันละ 10 ชั่วโมง ในวันนั้นๆมีอาจเพิ่มเวลาได้ โดยมัคคุเทศก์และคนขับจะเป็นผู้บริหารเวลาตามความเหมาะสม ทั้งนี้ขึ้นอยู่กับสภาพการจราจรในวันเดินทางนั้นๆเป็นหลัก จึงขอสงวนสิทธิ์ในการปรับเปลี่ยนเวลาท่องเที่ยวตามสถานที่ในโปรแกรมการเดินทาง
16. ในกรณีที่พาสปอร์ตของท่านชำรุด หรือมีตราปั๊มใดๆที่ไม่เกี่ยวข้องกับการเดินทาง และสายการบินแจ้งว่าไม่สามารถใช้เดินทางได้ ทางบริษัทขอสงวนสิทธิ์ในการคืนเงินไม่ว่ากรณีใดๆ เนื่องจากทางบริษัทได้มีการชำระค่าใช้จ่ายในการเดินทางทั้งหมดไปเรียบร้อยแล้ว

