

12 RAMINTRA 35 RAMINTRA RD, ANUSAOWARI, BANGKHEN, BANGKOK 10220
12 ซอยรามอินทรา 35 แขวงอนุสาวรีย์ เขตบางเขน กรุงเทพฯ 10220
HOTLINE : 081 466 1335 / 081 361 9581 / 081 604 4858 www.colorfulholidaytour.com

License No. 11/06784

BT-TH322_DD



ตำนาน มนต์ขลัง แห่งพญานาค
- ถ้ำนาคา @บึงกาฬ -



ป่าคำชะโนด



หินสามวาฬ



ถ้ำนาคี

มหัศจรรย์
อุดรธานี
คำชะโนด • ถ้ำนาคา • ถ้ำนาคี

7,999.-

ราคา
เริ่มต้น

3 วัน 2 คืน

เดินทาง ม.ค. 66 เป็นต้นไป





การันตีด้วยรางวัล Thailand Tourism Awards ปีที่ 11 -13 โดยการท่องเที่ยวแห่งประเทศไทย Tourism Authority of Thailand

รางวัลที่รับรองคุณภาพสินค้าและบริการทางการท่องเที่ยว ด้วยมาตรฐานการท่องเที่ยวอย่างยั่งยืน รับผิดชอบต่อสังคม และสิ่งแวดล้อม



โปรแกรมการเดินทาง 3 วัน 2 คืน : เดินทางโดยสายการบินนกแอร์

DMK → UTH			UTH → DMK		
เที่ยวบิน	ออก	ถึง	เที่ยวบิน	ออก	ถึง
DD300	06.00	07.05	DD311	20.35	21.35
			DD319	19.30	20.30

วันแรก กรุงเทพฯ • อุดรธานี • ถ้ำนาคิ • บึงกาฬ 📍 (-/กลางวัน/เย็น)

- 04.00 น. พร้อมกันที่ ท่าอากาศยานดอนเมือง อาคารผู้โดยสารภายในประเทศ เคาน์เตอร์สายการบินนกแอร์ โดยมีเจ้าหน้าที่อำนวยความสะดวกแก่ทุกท่าน
- 06.00 น. ออกเดินทางจากสนามบินดอนเมือง สู่ **จังหวัดอุดรธานี** ด้วยเที่ยวบิน DD300 (ใช้ระยะเวลาเดินทาง โดยประมาณ 1 ชั่วโมง)

หมายเหตุ
 เนื่องจากตัวเครื่องบินของคณะเป็นตัวสุ่มระบบ **Random** ไม่สามารถล็อกที่นั่งได้ ที่นั่งอาจจะไม่ได้นั่งติดกัน และไม่สามารถเลือกช่วงที่นั่งบนเครื่องบินได้ในคณะ ซึ่งเป็นไปตามเงื่อนไขสายการบิน

07.05 น. เดินทางถึง สนามบินอุดรธานี รับกระเป๋าเรียบร้อยแล้ว นำท่านเดินทางด้วยรถตู้ วิโอพี



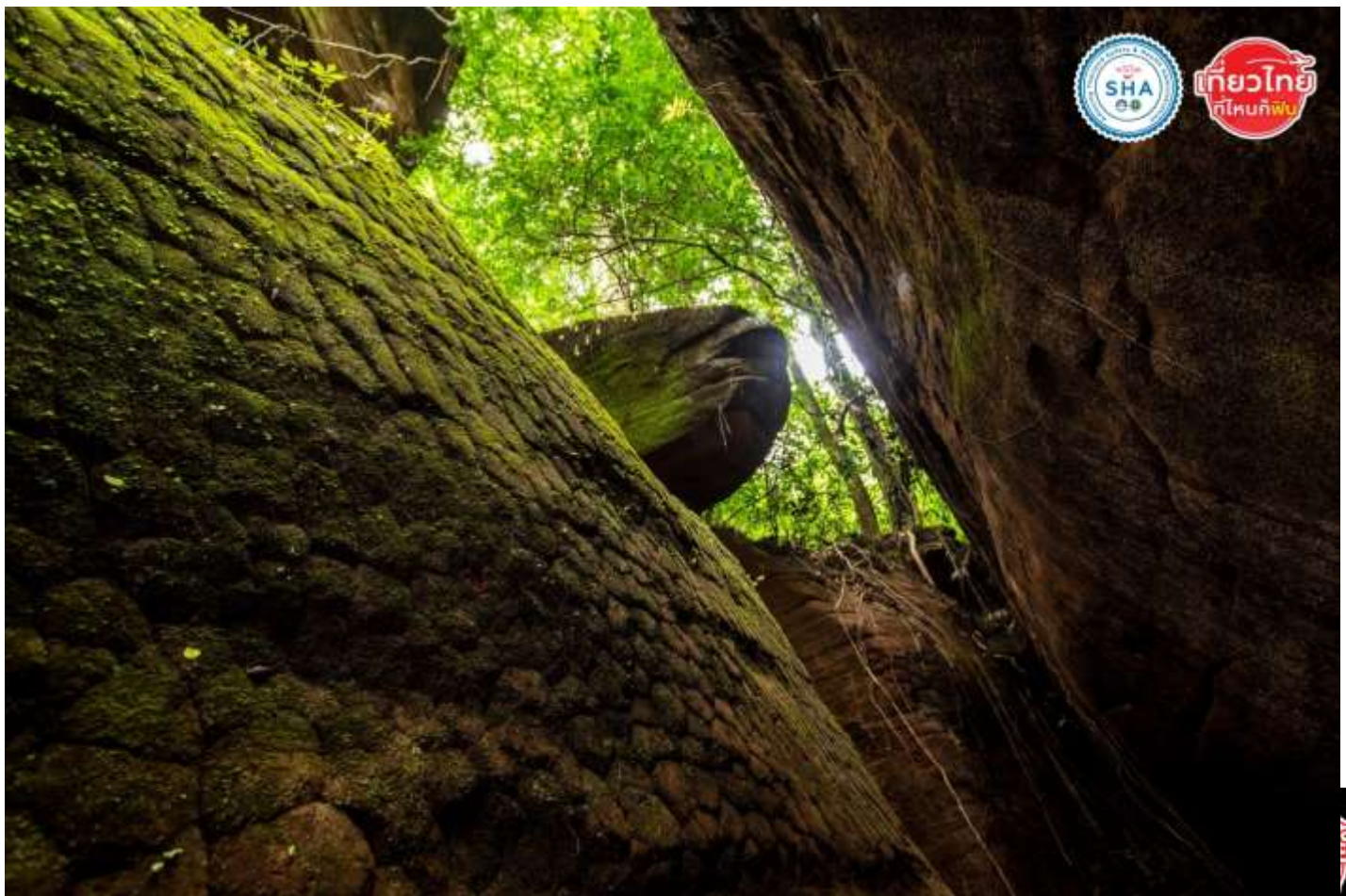
เที่ยง
จากนั้น

๗บริการอาหารกลางวัน ณ ร้านอาหาร

นำท่านเดินทางสู่ **ถ้ำนาคี ของดีคู่ ถ้ำนาคา** สำหรับ **“ถ้ำนาคี”** ตั้งอยู่ทางฝั่ง อ.บ้านแพวง จ.นครพนม เป็นแหล่งท่องเที่ยวที่น่าสนใจเชื่อมโยงความเชื่อในเรื่องพญานาคกับ ถ้ำนาคา ถ้ำนาคี มีลักษณะเป็นเพิงหินขนาดใหญ่และมี ลวดลายของเกล็ดพญานาคบนพื้นผิวของหิน(คล้ายถ้ำนาคา) มีก้อนหินใหญ่ลักษณะเหมือนหินหัวงูอยู่ไม่ไกลกันอีกทั้งหากเดินทางต่อไปอีกราวครึ่งกิโลเมตรก็จะมีจุดชมวิว **“ผานาคี”** เป็นจุดชมวิวแม่น้ำโขงที่งดงามอีกด้วย สำหรับถ้ำนาคี ไขพญานาค เศียรพญานาค เป็นจุดท่องเที่ยวที่อยู่ในเส้นทางเดินศึกษาธรรมชาติสายใหม่ ภู ลังกาเหนือ หรือ เส้นทางสายธรรม-สายพญานาค



(ระยะทางประมาณ 12 กม.) ในเส้นทางจะมีจุดน่าสนใจต่าง ๆ ให้เที่ยวชม ได้แก่ น้ำตกตาดโพธิ์-ถ้ำนาคี-วังนาคี-ผานาคี-หินสาส์คี-ลานธรรม(หัวงู)-หินพญาศรีสัตตนาคราช-ไขพญานาค-หินโลมา (วาฬ) -เจดีย์กองข้าวศรีบุญเนา และเศียรพญานาค (องค์ที่ 9) ที่เพิ่งค้นพบใหม่ล่าสุด



ได้เวลาสมควรเดินทางเข้าสู่ จ.บึงกาฬ

คำ บริการอาหารเย็น ณ ร้านอาหาร

ที่พัก โรงแรมระดับ 3 ดาวจังหวัดบึงกาฬ หรือเทียบเท่า

วันที่สอง ชมพระอาทิตย์ขึ้น ณ จุดชมวิวหินสามวาฬ • ถ้ำนาคา • ศาลปู่อ้อลือนาคราช

📍 (SET BOX/กลางวัน/เย็น)

อาสาป่าไม้ ภูสิงห์) ชม **หินสามวาฬ** ชมพระอาทิตย์ตกที่หิน หินสามวาฬโดยมีลักษณะเป็นภูเขาหินทรงมน ทอดตัวยาวเรียงกัน 3 ก้อน มองจากทางอากาศจะเห็นคล้ายเป็นวาฬพ่อ แม่ ลูก ว่ายน้ำด้วยกัน จากนั้น อิสระให้ท่านถ่ายภาพแห่งความประทับใจ ชมพระอาทิตย์ขึ้น ตามอัธยาศัย



เช้า บริการอาหารเช้าแบบท้องถิ่น (ข้าวจี๋+หมูปิ้ง)

จากนั้น เดินทางสู่ **ถ้ำนาคาหรือ ถ้ำพญานาค** ตั้งอยู่ในพื้นที่อุทยานแห่งชาติภูถ้ำงา อ.บึงโขงหลง จ.บึงกาฬ ถ้ำนาคา มีหินและผนังถ้ำคล้ายพญานาค ที่มีรูปทรงคล้ายพญานาคหรือรูขนาดใหญ่นอนขดตัว โดยมีส่วนสำคัญ ๆ ทั้งส่วนหัว ลำตัว และเกล็ดพญานาค (ตามจินตนาการและความเชื่อของชาวบ้าน)ตามตำนานเรื่องเล่า เชื่อมโยงกับความเชื่อของถ้ำแห่งนี้ว่า ถ้ำนาคาคานาคหรืองูยักษ์ที่ถูกสาปให้กลายเป็นหิน

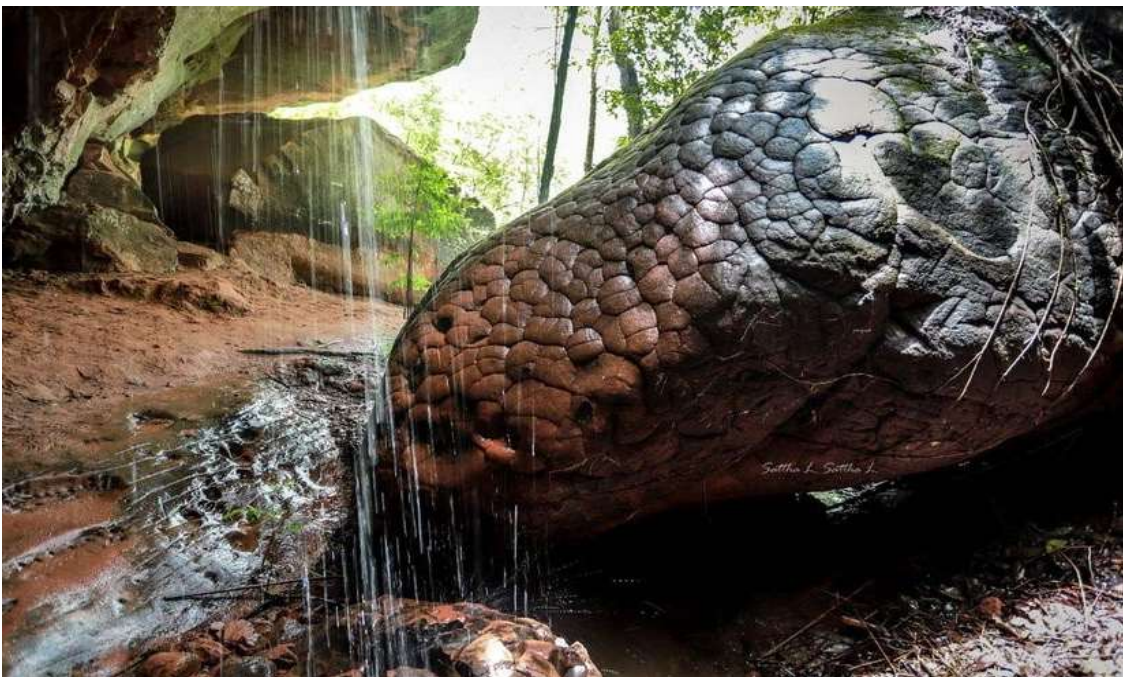


ข้อแนะนำการท่องเที่ยวถ้ำนาคา

ใช้เวลาท่องเที่ยวโดยประมาณ 5 ชั่วโมง

สิ่งของที่ห้ามนำขึ้นไป

กระดากิซุ ไม่ว่าจะเป็นชนิดแห้ง หรือเปียก พวงมาลัย ดอกไม้ รูป เทียน และของเซ่นไหว้ต่างๆ





เที่ยง **บริการอาหารกลางวัน ณ ร้านอาหาร**

บ่าย แวะขอพร**ศาลปู่อ้อลีโอนาคราช** ตำนานปู่อ้อลือที่ข้องเกี่ยวกับบึงโขงหลงนั้น เชื่อว่า เกิดจากการล่มเมืองของพญานาค ซึ่งเกิดจากความรักที่ไม่สมหวังระหว่างพญานาคกับมนุษย์ ทำให้เมืองที่เจริญรุ่งเรืองล่มสลาย บริเวณแห่งนี้เดิมเป็นที่ตั้งเมือง ชื่อรัตนนคร พญานาคผู้ถูกสาบแห่งบึงโขงหลง



นำท่าน **ล่องเรือบึงโขงหลง** **ไหว้ขอพรปู่อ้อลือ** วังปู่เจ้าอ้อลีโอนาคราช ณ **เกาะคอนโพธิ์**



คำ **๓๐**บริการอาหารเย็น ณ **ร้านอาหาร**
ที่พัก **โรงแรมระดับ 3 ดาวจังหวัดบึงกาฬ หรือเทียบเท่า**

วันที่สาม **บึงกาฬ • คำชะโนด • อุดรธานี** **๓๐!** (เช้า/กลางวัน/-)

เช้า **๓๐**บริการอาหารกลางวัน ณ **ร้านอาหาร**
จากนั้น นำท่านเดินทางกลับสู่ **จ.อุดรธานี** นำทุกท่านชมดินแดนอันศักดิ์สิทธิ์**วังนาคินทร์ คำชะโนด** ที่นี่เป็นป่าที่มีลักษณะเหมือนเกาะกลางน้ำในอ่างเก็บน้ำกุดขาม เต็มไปด้วยต้นชะโนด ป่าคำชะโนดเป็นสถานที่ ๆ ปรากฏในตำนานพื้นบ้าน เชื่อว่าเป็นที่สิงสถิตของพญานาค เจ้าปู่ศรีสุทโธ เจ้าย่าศรีประทุมมา ภายในป่าชะโนดมีบ่อน้ำอยู่ตรงกลางเกาะเรียกว่า บ่อคำชะโนด เป็นน้ำใต้ดินที่พุ่งไหลซึมตลอดเวลา ให้ท่านได้กราบขอพรสิ่งศักดิ์สิทธิ์เพื่อความเจริญรุ่งเรืองและบังเกิดโชคลาภวาสนา





เที่ยว **๗ บริการอาหารกลางวัน ณ ร้านอาหารวิถีแห่งเมือง จ.อุดรธานี**
 ให้ท่านได้เลือกซื้อของฝากขึ้นชื่อของจังหวัดอุดรธานี ไม่ว่าจะเป็น แหนมเนือง กระยอทอด กระยอสด หมู
 ยอ เมี่ยงพันหอม กุ้งพันอ้อย และอื่นๆ อีกมากมาย ได้เวลาอันสมควรนำทุกท่านออกเดินสู่นามบินอุดรธานี
 19.30 น. ออกเดินทางสู่กรุงเทพฯ โดยสายการบินนกแอร์ **เที่ยวบินที่ DD319**
 20.30 น. **เดินทางถึงสนามบินดอนเมืองกรุงเทพฯ** โดยสวัสดิภาพ พร้อมความประทับใจ

อัตราค่าบริการและเงื่อนไขรายการท่องเที่ยว

เริ่มเดินทาง	กลับจากเดินทาง	รถตู้ปรับอากาศ	จำนวน	ราคาปกติต่อท่าน	ราคาเด็ก	พักเดี่ยวเพิ่ม
3 มี.ค. 66	5 มี.ค. 66	รถตู้ 8 ที่นั่ง	16+1	9,999	9,499	1,500
4 มี.ค. 66	6 มี.ค. 66	รถตู้ 8 ที่นั่ง	16+1	9,999	9,499	1,500
10 มี.ค. 66	12 มี.ค. 66	รถตู้ 8 ที่นั่ง	16+1	9,999	9,499	1,500
17 มี.ค. 66	19 มี.ค. 66	รถตู้ 8 ที่นั่ง	16+1	9,999	9,499	1,500
24 มี.ค.66	26 มี.ค.66	รถตู้ 8 ที่นั่ง	16+1	7,999	7,499	1,500
06 เม.ย.66 (วันหยุด)	08 เม.ย.66	รถตู้ 8 ที่นั่ง	16+1	9,999	9,499	1,500
07 เม.ย.66	09 เม.ย.66	รถตู้ 8 ที่นั่ง	16+1	8,999	8,499	1,500
13 เม.ย.66 (วันหยุด)	15 เม.ย.66	รถตู้ 8 ที่นั่ง	16+1	10,999	10,499	1,500
14 เม.ย.66 (วันหยุด)	16 เม.ย.66	รถตู้ 8 ที่นั่ง	16+1	10,999	10,499	1,500
15 เม.ย.66 (วันหยุด)	17 เม.ย.66	รถตู้ 8 ที่นั่ง	16+1	9,999	9,499	1,500
29 เม.ย.66 (วันหยุด)	01 พ.ค.66	รถตู้ 8 ที่นั่ง	16+1	10,999	10,499	1,500
04 พ.ค.66 (วันหยุด)	06 พ.ค.66	รถตู้ 8 ที่นั่ง	16+1	9,999	9,499	1,500
12 พ.ค.66	14 พ.ค.66	รถตู้ 8 ที่นั่ง	16+1	8,999	8,499	1,500
19 พ.ค.66	21 พ.ค.66	รถตู้ 8 ที่นั่ง	16+1	8,999	8,499	1,500
26 พ.ค.66	28 พ.ค.66	รถตู้ 8 ที่นั่ง	16+1	8,999	8,499	1,500
03 มิ.ย.66 (วันหยุด)	05 มิ.ย.66	รถตู้ 8 ที่นั่ง	16+1	10,999	10,499	1,500



09 มิ.ย.66	11 มิ.ย.66	รถตู้ 8 ที่นั่ง	16+1	9,999	9,499	1,500
16 มิ.ย.66	18 มิ.ย.66	รถตู้ 8 ที่นั่ง	16+1	9,999	9,499	1,500
23 มิ.ย.66	25 มิ.ย.66	รถตู้ 8 ที่นั่ง	16+1	8,999	8,499	1,500
07 ก.ค.66	09 ก.ค.66	รถตู้ 8 ที่นั่ง	16+1	8,999	8,499	1,500
14 ก.ค.66	16 ก.ค.66	รถตู้ 8 ที่นั่ง	16+1	8,999	8,499	1,500
28 ก.ค.66 (วันหยุด)	30 ก.ค.66	รถตู้ 8 ที่นั่ง	16+1	10,999	10,499	1,500
04 ส.ค.66	06 ส.ค.66	รถตู้ 8 ที่นั่ง	16+1	8,999	8,499	1,500
11 ส.ค.66 (วันหยุด)	13 ส.ค.66	รถตู้ 8 ที่นั่ง	16+1	10,999	10,499	1,500
25 ส.ค.66	27 ส.ค.66	รถตู้ 8 ที่นั่ง	16+1	8,999	8,499	1,500
01 ก.ย.66	03 ก.ย.66	รถตู้ 8 ที่นั่ง	16+1	8,999	8,499	1,500
08 ก.ย.66	10 ก.ย.66	รถตู้ 8 ที่นั่ง	16+1	8,999	8,499	1,500
15 ก.ย.66	17 ก.ย.66	รถตู้ 8 ที่นั่ง	16+1	8,999	8,499	1,500
29 ก.ย.66	01 ต.ค.66	รถตู้ 8 ที่นั่ง	16+1	8,999	8,499	1,500
06 ต.ค.66	08 ต.ค.66	รถตู้ 8 ที่นั่ง	16+1	8,999	8,499	1,500
13 ต.ค.66 (วันหยุด)	15 ต.ค.66	รถตู้ 8 ที่นั่ง	16+1	10,999	10,499	1,500
20 ต.ค.66	22 ต.ค.66	รถตู้ 8 ที่นั่ง	16+1	9,999	9,499	1,500
21 ต.ค.66 (วันหยุด)	23 ต.ค.66	รถตู้ 8 ที่นั่ง	16+1	10,999	10,499	1,500



**** กรณีสั่งตั้งแต่ 9 ท่านขึ้นไปออกเดินทางมีหัวหน้าทัวร์ ****
กรณีกรุ๊ปเดินทางไม่ครบตามจำนวน ขอสงวนสิทธิ์เลื่อนวันเดินทาง

****กรณีพัก 3 ท่าน เสียค่าบริการเพิ่มห้องละ 500 บาท****

อัตราค่าบริการรวม

- ☑ ตัวเครื่องบินขึ้นที่สนามบินไป-กลับพร้อมกรุ๊ป เป็นราคาตัวพิเศษไม่สามารถเปลี่ยนแปลงหรือเลื่อนวันเดินทางได้ หากลูกค้ามีความประสงค์ที่จะเลื่อนวันเดินทางหรืออยู่ต่อไม่กลับพร้อมกรุ๊ป ลูกค้าจะต้องทำการซื้อตัวเครื่องบินใหม่เท่านั้น
- ☑ **น้ำหนักกระเป๋าโหลดใต้ท้องเครื่องไม่เกิน 20 กก. ถู้อื่นเครื่องไม่เกิน 7 กก.**
- ☑ โรงแรมที่พัก 2 คืน (พักห้องละ 2-3 ท่าน) กรณีพัก 3 ท่านจะเป็นที่นอนเสริม
- ☑ อาหารตามรายการระบุ (สงวนสิทธิ์ในการสลับมือหรือเปลี่ยนแปลงเมนูอาหารตามสถานการณ์)
- ☑ ค่าเข้าชมสถานที่ตามรายการระบุ
- ☑ ค่ารถตู้พร้อมคนขับท่องเที่ยวตามรายการระบุ
- ☑ ค่าหัวหน้าทัวร์นำเที่ยวตามรายการ
- ☑ ประกันอุบัติเหตุวงเงิน 1,000,000 บาท (เป็นไปเงื่อนไขตามกรมธรรม์)

เงื่อนไขประกันการเดินทาง ค่าประกันอุบัติเหตุและค่ารักษาพยาบาล คุ่มครองเฉพาะกรณีที่ได้รับอุบัติเหตุระหว่างการเดินทาง ไม่คุ้มครองถึงการสูญเสียทรัพย์สินส่วนตัวและไม่คุ้มครองโรคประจำตัวของผู้เดินทาง ไม่รวมประกันสุขภาพและกันประกันโควิด-19

อัตราค่าบริการไม่รวม

- ☒ ค่าใช้จ่ายส่วนตัว อาทิ อาหารและเครื่องดื่มที่สั่งเพิ่มพิเศษ, โทรศัพท์ – โทรสาร, อินเทอร์เน็ต, มินิบาร์, ซักรีด ที่ไม่ได้ระบุไว้ในรายการ
- ☒ ค่าใช้จ่ายอันเกิดจากความล่าช้าของ, อุบัติภัยทางธรรมชาติ, การประท้วง, การจลาจล, การนัดหยุดงาน, การถูกปฏิเสธไม่ให้ออกและเข้าเมือง จากเจ้าหน้าที่ตรวจคนเข้าเมืองและเจ้าหน้าที่กรมแรงงานทั้งที่เมืองไทย และต่างประเทศซึ่งอยู่นอกเหนือความควบคุมของบริษัทฯ
- ☒ ภาษีมูลค่าเพิ่ม 7 % และภาษีหัก ณ ที่จ่าย 3%
- ☒ ค่าทิปมัคคุเทศก์ , ไกด์ท้องถิ่น , คนขับรถ **300** บาท/ทริป/ลูกทัวร์ 1 ท่าน

หากท่านพึงพอใจในการให้บริการของมัคคุเทศก์ สามารถให้เพิ่มได้ตามสินน้ำใจและความพึงพอใจของท่าน



เงื่อนไขการสำรองที่นั่งและการยกเลิกตั๋ว

เอกสารที่ใช้ประกอบการเดินทาง

- สำเนาบัตรประจำตัวประชาชน

การจองตั๋ว :

- กรุณาจองตั๋วล่วงหน้าก่อนการเดินทางและชำระค่ามัดจำตั๋วท่านละ 5,000 บาท ส่วนที่เหลือชำระก่อนการเดินทางอย่างน้อย 20 วัน

กรณียกเลิก :

- แจ้งยกเลิกหรือเลื่อนวันเดินทาง 30 วัน ก่อนการเดินทาง : หักค่าใช้จ่ายจริงที่เกิดขึ้น อาทิ ค่ามัดจำตัวเครื่องบิน , รถตู้ VIP, ค่าโรงแรมที่พัก , ค่าเข้าชมสถานที่ท่องเที่ยว , ค่าบริการ
- แจ้งยกเลิกหรือเลื่อนวันเดินทาง 15-29 วัน : ยึดเงินค่าตั๋ว 50% และ หักค่าใช้จ่ายที่เกิดขึ้นจริง อาทิ ค่ามัดจำตัวเครื่องบิน , รถตู้ VIP, ค่าโรงแรมที่พัก ค่าธรรมเนียมเข้าชมสถานที่ท่องเที่ยว , ค่าบริการ
- ในกรณีชำระค่าตั๋วเต็มจำนวนแล้ว แจ้งยกเลิกหรือเลื่อนวันเดินทางน้อยกว่า 15 วัน ทางบริษัทฯ ขอสงวนสิทธิ์เก็บเงินค่าตั๋วทั้งหมดโดยไม่มีเงื่อนไขใด ๆ ทั้งสิ้น

เงื่อนไขการสำรองที่นั่งกรุณาอ่านรายละเอียดให้ครบถ้วนก่อนทำการจองหากท่านชำระเงินแล้วจะถือว่าท่านยอมรับในเงื่อนไขดังกล่าวทั้งหมดและไม่สามารถเรียกร้องใดๆได้ทุกกรณี

เงื่อนไขการยกเลิกตั๋วเป็นไปตามมาตรา 28 ของพระราชบัญญัติธุรกิจนำเที่ยวและมัคคุเทศก์ พ.ศ.2551

กรณีจองตั๋ววันหยุดเทศกาล,วันหยุดนักขัตฤกษ์,วันหยุดยาวต่อเนื่อง และได้มีการแจ้งยกเลิกตั๋ว ทางบริษัทฯ ขอสงวนสิทธิ์เก็บค่าตั๋วทั้งหมด โดยไม่มีเงื่อนไขใด ๆ ทั้งสิ้น



กรณีเจ็บป่วย :

- กรณีเจ็บป่วย จนไม่สามารถเดินทางได้ ซึ่งจะต้องมีใบรับรองแพทย์จากโรงพยาบาลรับรอง บริษัทฯ จะทำการเลื่อนการเดินทางของท่านไปยังคณะต่อไป แต่ทั้งนี้ท่านจะต้องเสียค่าใช้จ่ายที่ไม่สามารถยกเลิกหรือเลื่อนการเดินทางได้ตามความเป็นจริง
- ในกรณีเจ็บป่วยกะทันหันก่อนล่วงหน้าเพียง 7 วันทำการ ทางบริษัทฯ ขอสงวนสิทธิ์ในการคืนเงินทุกกรณี

เงื่อนไขอื่น ๆ :

- บริษัทฯ ขอสงวนสิทธิ์ในการเก็บค่าใช้จ่ายทั้งหมด กรณีท่านยกเลิกการเดินทางและมีผลทำให้คณะเดินทางไม่ครบตามจำนวนที่บริษัทฯ กำหนดไว้ (8 ท่านขึ้นไป) เนื่องจากเกิดความเสียหายต่อทางบริษัทฯ และผู้เดินทางอื่นที่เดินทางในคณะเดียวกัน บริษัทฯต้องนำไปชำระค่าเสียหายต่าง ๆ ที่เกิดจากการยกเลิกของท่าน

รายละเอียดเพิ่มเติม

- บริษัทฯ มีสิทธิ์ในการเปลี่ยนแปลงโปรแกรมทัวร์ในกรณีที่เกิดเหตุสุดวิสัยจนไม่อาจแก้ไขได้
- พาหนะ , ราคา และ รายการท่องเที่ยว สามารถเปลี่ยนแปลงได้ตามความเหมาะสมโดยคำนึงถึงผลประโยชน์ของผู้เดินทางเป็นสำคัญ
- ทางบริษัทฯ จะไม่รับผิดชอบใดๆ ทั้งสิ้น หากเกิดความล่าช้าจาก การประท้วง, การนัดหยุดงาน, การก่อจลาจล , สายการบินยกเลิกบินหรือเปลี่ยนแปลงเวลาบินและเที่ยวบิน ซึ่งอยู่นอกเหนือความรับผิดชอบของบริษัทฯ หรือเหตุภัยพิบัติทางธรรมชาติ (ซึ่งลูกค้าจะต้องยอมรับในเงื่อนไขนี้ในกรณีที่เกิดเหตุสุดวิสัย ซึ่งอาจจะปรับเปลี่ยนโปรแกรมตามความเหมาะสม)
- ทางบริษัทฯ จะไม่รับผิดชอบใดๆ ทั้งสิ้น หากผู้เดินทางประสบเหตุสภาวะฉุกเฉินจากโรคประจำตัว ซึ่งไม่ได้เกิดจากอุบัติเหตุในรายการท่องเที่ยว (ซึ่งลูกค้าจะต้องยอมรับในเงื่อนไขนี้ในกรณีที่เกิดเหตุสุดวิสัย ซึ่งอยู่นอกเหนือความรับผิดชอบของบริษัทฯ)
- ทางบริษัทฯ จะไม่รับผิดชอบใดๆ ทั้งสิ้น หากท่านใช้บริการของทางบริษัทฯ ไม่ครบ อาทิ ไม่เที่ยวบางรายการ, ไม่ทานอาหารบางมื้อ, เพราะค่าใช้จ่ายทุกอย่างทางบริษัทฯ ได้ชำระค่าใช้จ่ายให้ตัวแทนต่างประเทศแบบเหมาจ่ายขาด ก่อนเดินทางเรียบร้อยแล้วเป็นการชำระเหมาขาด
- ทางบริษัทฯ จะไม่รับผิดชอบใดๆ ทั้งสิ้น หากเกิดสิ่งของสูญหายจากการโจรกรรมและหรือเกิดอุบัติเหตุที่เกิดจากความประมาทของนักท่องเที่ยวเอง

**** ก่อนตัดสินใจจองทัวร์ควรอ่านเงื่อนไขการเดินทางอย่างถ่องแท้แล้วจึงมัดจำเพื่อประโยชน์ของท่านเอง****

